

# Evolució de l'activitat econòmica durant la crisi: Santa Bàrbara



# Índex

1. Resum executiu .....	3
2. Anàlisi de l'afiliació a la Seguretat Social.....	6
2.1. Afiliació a la Seguretat Social de treballadors d'empreses ubicades al municipi (any 2008=100). 2008-2015.....	7
2.2. Afiliació a la Seguretat Social de treballadors residents al municipi (2012=100). 2012-2015 .....	8
2.3. Comparativa d'afiliació a la Seguretat Social entre treballadors residents al municipi i treballadors ocupats a les empreses ubicades al municipi (residents=100). 2012-2015.....	9
2.4. Afiliació a la Seguretat Social per règims. 2008-2015 .....	10
2.5. Afiliació a la Seguretat Social per sectors. 2008-2015.....	11
2.6. Comparativa de l'estructura de l'afiliació a la Seguretat Social per sectors al municipi, les Terres de l'Ebre i Catalunya .....	12
2.7. Contribució dels sectors al creixement interanual de l'afiliació a la Seguretat Social .....	13
3. Anàlisi de l'atur.....	14
3.1. Comparativa de l'evolució de l'atur al municipi, les Terres de l'Ebre i Catalunya. 2008-2015 .....	15
3.2. Comparativa de l'evolució de l'atur al municipi per sexes. 2008-2015.....	16
3.3. Evolució de l'atur per segments d'edat al municipi. 2008-2015 .....	17
3.4. Comparativa de l'evolució de l'atur per nivell formatiu. 2008-2015 .....	18
3.5. Comparativa de l'evolució de l'atur per sectors (any 2009=100). 2009-2015 .....	19
3.6. Comparativa de l'evolució de l'atur per sectors en nombres absoluts. 2009-2015.....	20
3.7. Evolució de l'atur per nacionalitats. 2008-2015 .....	21
3.8. Comparativa de l'evolució de l'atur entre espanyols i estrangers. 2008-2015 .....	22
3.9. Comparativa de l'estructura percentual de l'atur per nacionalitats al municipi, les Terres de l'Ebre i Catalunya. 2015 .....	23
3.10. Distribució percentual dels aturats en funció del temps de durada. 2008-2015 .....	24

4. Anàlisi de la contractació.....	25
4.1. Evolució de la distribució de la contractació entre treballadors indefinits i temporals. 2011-2015.....	26
4.2. Evolució de la contractació indefinida i temporal per sexes. 2011-2015.....	27
4.3. Evolució de la contractació indefinida i temporal per segments d'edat. 2011-2015.....	28
4.4. Evolució de la contractació per nivells formatius. 2011-2015.....	29
4.5. Evolució de la durada dels contractes temporals. 2011-2015 .....	30
4.6. Evolució de la distribució de la contractació segons la grandària de les empreses. 2011-2015.....	31
4.7. Evolució de la contractació indefinida i temporal per nacionalitat. 2011-2015.....	32
5. Taules .....	33
Taula 1. Afiliacions a la Seguretat Social i règims de cotització de 2008 a 2011.....	34
Taula 2. Afiliacions a la Seguretat Social i règims de cotització de 2012 a 2015.....	35
Taula 3. Afiliacions a la Seguretat Social per sectors de 2008 a 2011 .....	36
Taula 4. Afiliacions a la Seguretat Social per sectors de 2012 a 2015 .....	37
Taula 5. Distribució de les persones aturades per sexe i edat de 2008 a 2011.....	38
Taula 6. Distribució de les persones aturades per sexe i edat de 2012 a 2015.....	39
Taula 7. Distribució de les persones aturades per sector de 2009 a 2011 .....	40
Taula 8. Distribució de les persones aturades per sector de 2012 a 2015.....	41
Taula 9. Distribució de les persones aturades per nacionalitat de 2008 a 2011.....	42
Taula 10. Distribució de les persones aturades per nacionalitat de 2012 a 2015.....	43
Taula 11. Distribució dels aturats segons formació i durada de l'atur de 2008 a 2011 .....	44
Taula 12. Distribució dels aturats segons formació i durada de l'atur de 2012 a 2015 .....	45
Taula 13. Contractació per sexe, edat i nacionalitat de 2011 a 2015.....	46
Taula 14. Contractació per nivell formatiu, durada del contracte i grandària de l'empresa de 2011 a 2015.....	47

# 1. Resum executiu

Des de l'inici de la crisi econòmica, **l'atur ha passat de les 112 persones del 1er trimestre de 2008, a una xifra de 274 persones el 4rt trimestre de 2015.** La màxima desocupació del període es va registrar el 3er trimestre de 2012 amb 379 aturats.

**El descens de les afiliacions registrat a Santa Bàrbara durant el període és equiparable al del conjunt de Catalunya, i per tant, de menor proporció en comparació a les Terres de l'Ebre. S'aprecien notables oscil·lacions estacionals en el municipi. El nombre d'afiliats el 1er trimestre de 2008 era de 970 persones, mentre que el quart trimestre de 2015 en restaven 889.**

L'evolució de l'afiliació presenta tendències divergents en funció del sector econòmic. **El sector de la construcció és el sector més castigat, amb una pèrdua d'afiliacions de treballadors del 51%.** En canvi, els serveis van guanyar afiliacions. Per règims, el Règim General ha patit proporcionalment una davallada més petita que la del Règim Especial dels treballadors autònoms.

**Les contractacions presenten una evolució negativa any rere any des de 2012.** El nombre de contractes signats ha passat de 1.664 l'any 2013, a 947 el 2015. **La temporalitat domina en els nous contractes signats, ja que els contractes indefinits representen aproximadament només un 5% sobre el total l'any 2015.** A més, **el 95% dels nous contractes temporals del 2015 tenien una durada inferior a 3 mesos o una durada indeterminada.**

**Ambdós sexes han patit amb força l'increment de l'atur.** Els primers anys de la crisi, l'increment percentual més fort va recaure sobre els homes. Posteriorment, l'increment ha repercutit sobre la desocupació femenina, **fet que ha comportat un capgirament de les tendències. El 1er trimestre de 2008 l'atur masculí representava el 52% del total, mentre que el 4rt trimestre de 2015 dominava la desocupació femenina amb un 54%.**

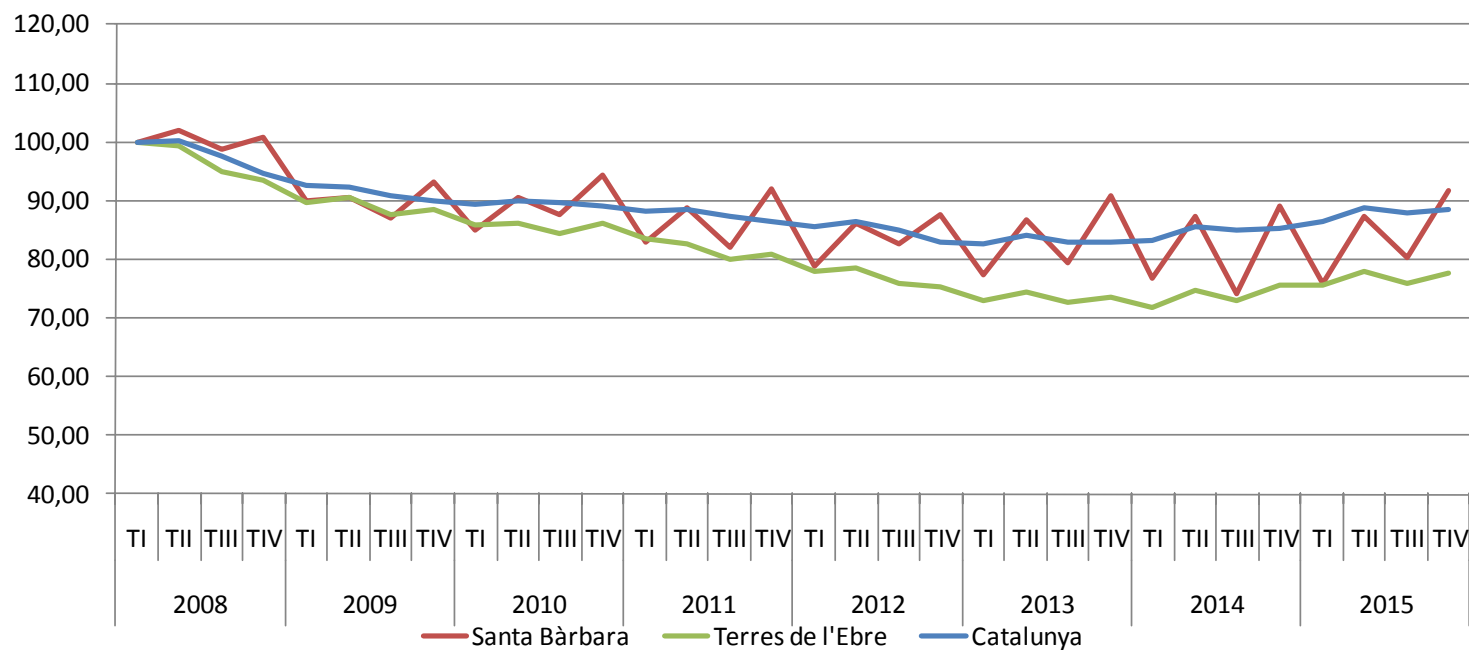
**L'increment de l'atur ha estat superior per als treballadors estrangers en comparació amb els espanyols.** El grup de desocupats estrangers més nombrós és el dels magrebins, que representen un 57% del total d'estrangers aturats, i a la vegada un 14% sobre el total d'aturats del municipi. Del total de nous contractes signats l'any 2015, un 58% van ser per a treballadors estrangers.

**Es constata una absència d'oportunitats de recol·locació, que afecta principalment als treballadors de més edat.** Aquest fet es reflecteix d'una banda en un notable increment de l'atur de llarga durada fins al punt que els aturats que porten més d'un any sense feina ja superen el 46% del total. De l'altra, els desocupats de 50 anys o més constitueixen el grup d'edat més afectat per l'atur, que n'experimenta, a més a més, un increment sostingut durant els anys de crisi. A aquest fet s'hi suma que el 2015, només el 23% dels nous contractes són per a treballadors de 45 anys o més.

## 2. Anàlisi de l'afiliació a la Seguretat Social



## 2.1. Afiliació a la Seguretat Social de treballadors d'empreses ubicades al municipi (any 2008=100). 2008-2015

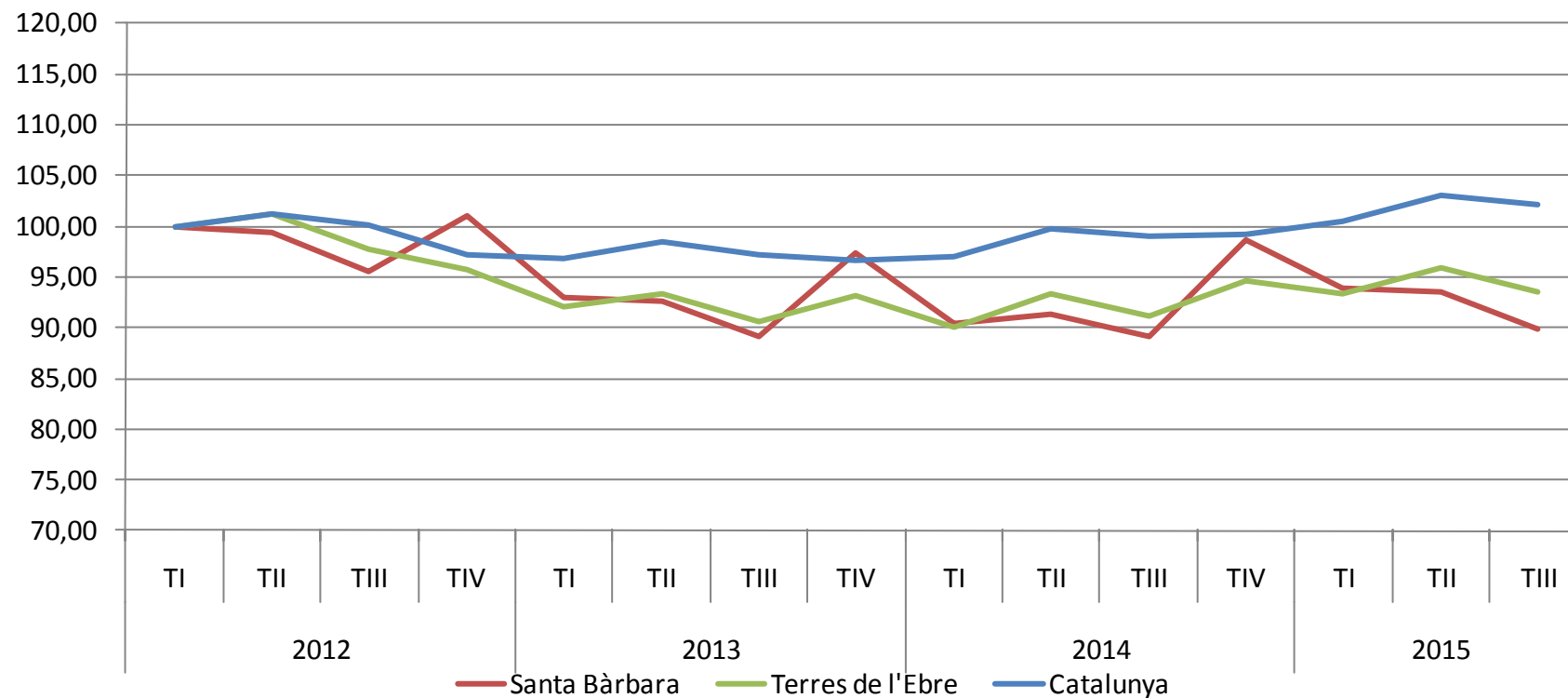


Font: elaboració pròpia a partir de les dades de l'Observatori d'Empresa i Ocupació de la Generalitat de Catalunya.

El descens de les afiliacions registrat a Santa Bàrbara durant el període és equiparable al del conjunt de Catalunya, i per tant, de menor proporció en comparació a les Terres de l'Ebre. No obstant, en la gràfica s'aprecien notables oscil·lacions estacionals en el municipi.

El nombre d'afiliats el 1er trimestre de 2008 era de 970 persones, mentre que el quart trimestre de 2015 eren 889 (veure les taules 1 i 2 de l'Annex).

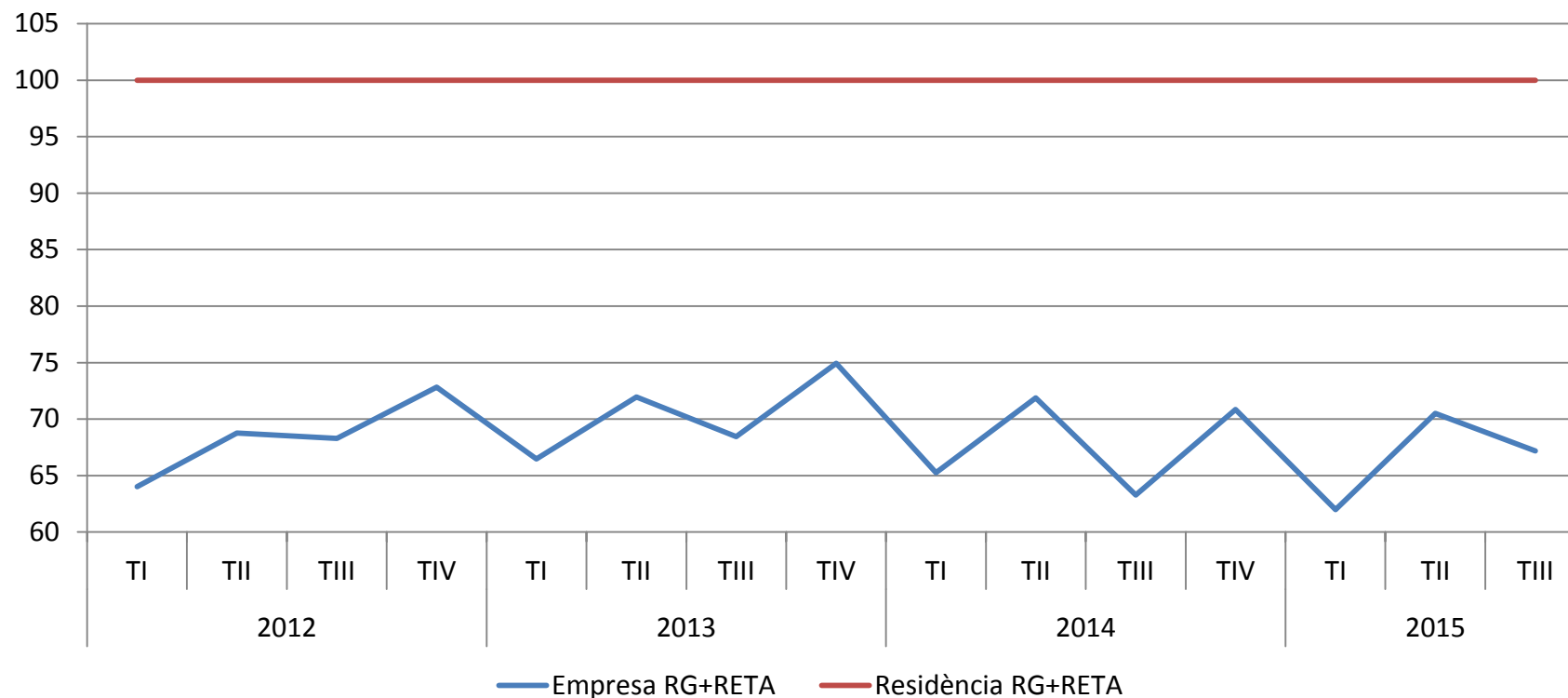
## 2.2. Afiliació a la Seguretat Social de treballadors residents al municipi (2012=100). 2012-2015



Font: elaboració pròpia a partir de les dades de l'Observatori d'Empresa i Ocupació de la Generalitat de Catalunya.

La gràfica mostra que des de 2012, l'evolució dels treballadors afiliats residents a Santa Bàrbara presenten oscil·lacions superiors a les que mostren Catalunya i les Terres de l'Ebre. Així, el darrer trimestre de cada any, la tendència seguida s'aproxima a la catalana, mentre que la resta de l'any, l'evolució s'acosta a la de les Terres de l'Ebre.

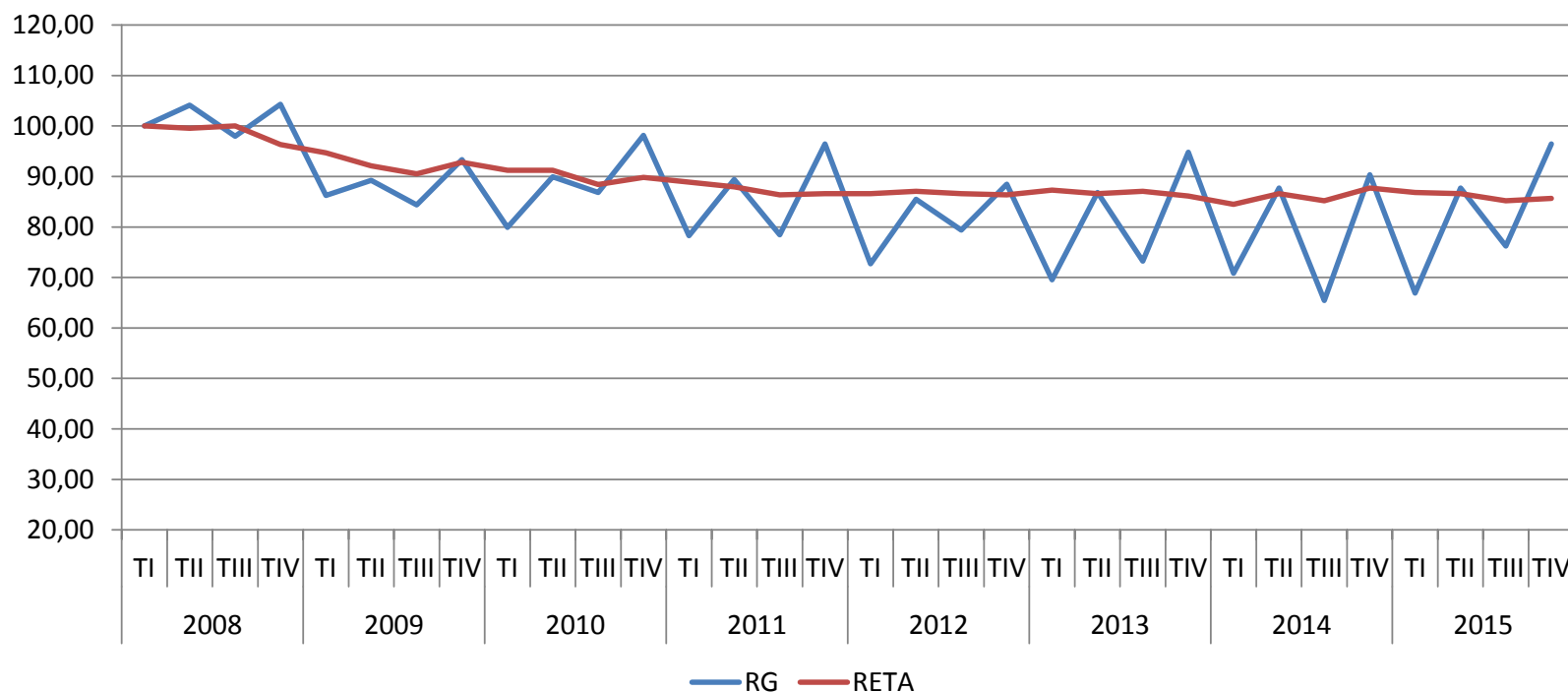
### 2.3. Comparativa d'afiliació a la Seguretat Social entre treballadors residents al municipi i treballadors ocupats a les empreses ubicades al municipi (residents=100). 2012-2015



Font: elaboració pròpia a partir de les dades de l'Observatori d'Empresa i Ocupació de la Generalitat de Catalunya.

Es pot apreciar que el nombre d'afiliats que resideixen al municipi està per davall dels afiliats ocupats al municipi. Això posa de manifest que hi ha una part important de treballadors que es desplacen a altres municipis per anar al seu lloc de feina.

## 2.4. Afiliació a la Seguretat Social per règims. 2008-2015

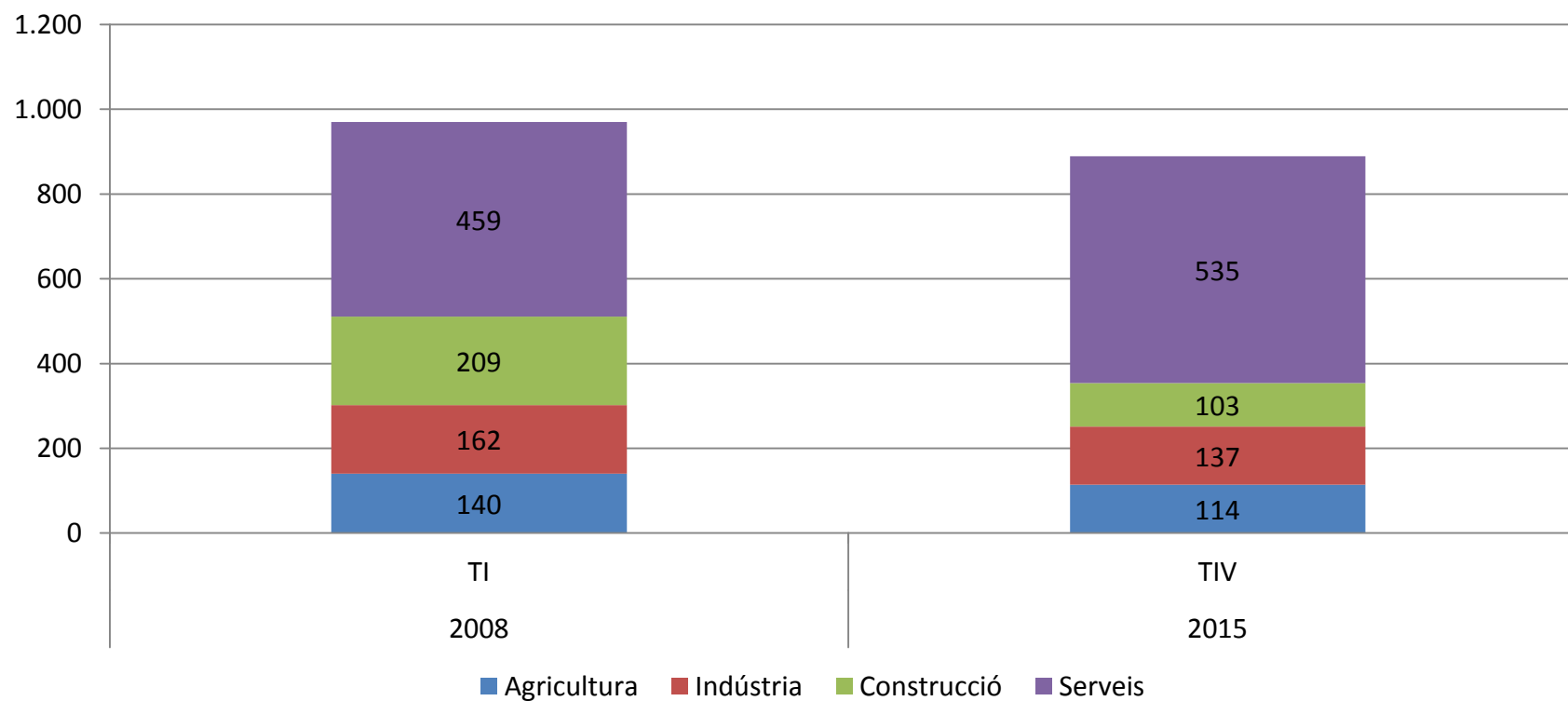


Font: elaboració pròpia a partir de les dades de l'Observatori d'Empresa i Ocupació de la Generalitat de Catalunya.

El Règim General i el Règim Especial de Treballadors Autònoms presenten descensos del nombre d'afiliacions, que l'any 2015 acumulen un 4% en el cas dels treballadors afiliats al Règim General, i un 14% en el cas dels treballadors afiliats al Règim Especial.

En el Règim General les variacions estacionals són més acusades, mentre que en el Règim Especial són molt lleus (veure taules 1 i 2 de l'Annex).

## 2.5. Afiliació a la Seguretat Social per sectors. 2008-2015

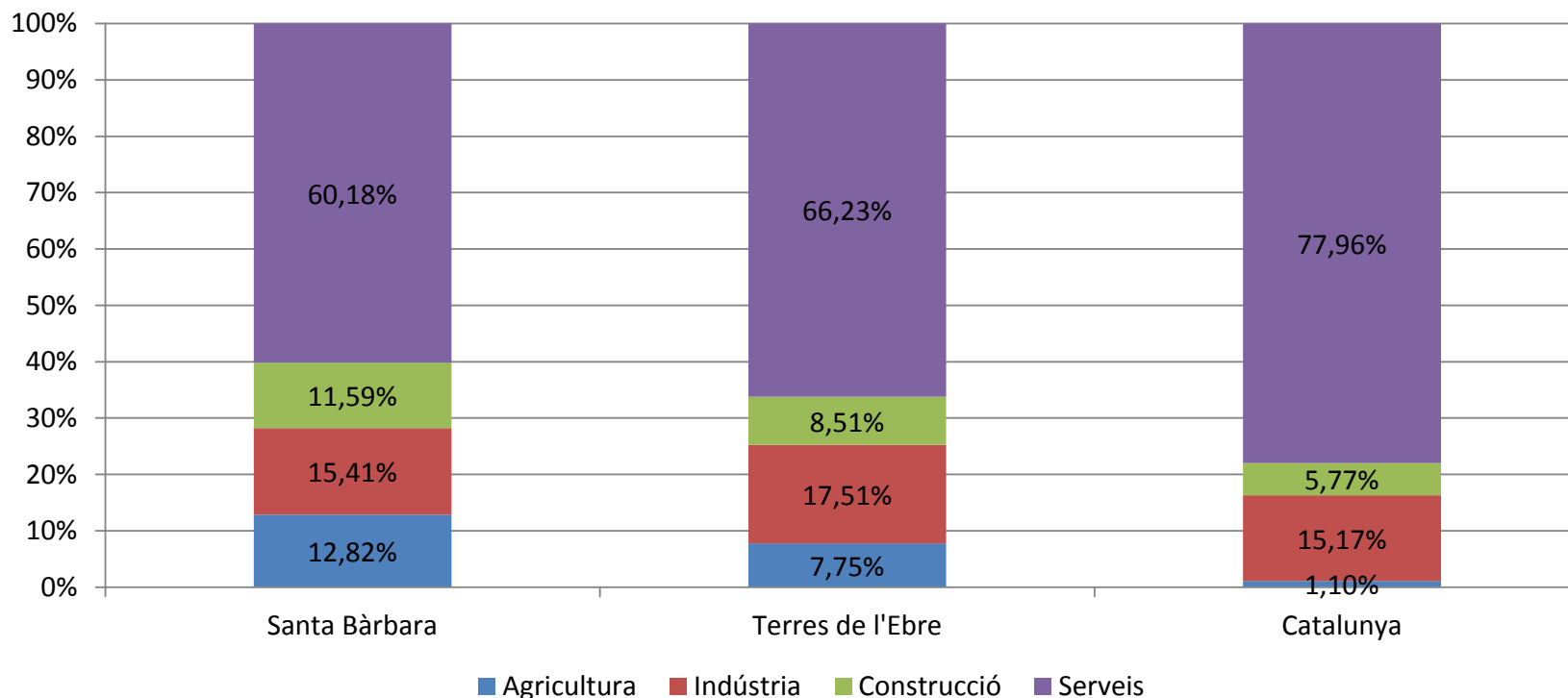


Font: elaboració pròpia a partir de les dades de l'Observatori d'Empresa i Ocupació de la Generalitat de Catalunya.

L'evolució de les afiliacions es manifesta de manera irregular entre els sectors. El més afectat per la crisi amb diferència és el de la construcció que ha perdut el 51% de la seva massa de treballadors afiliats. (veure taules 3 i 4 de l'Annex).

En contraposició, el sector serveis ha guanyat afiliats des de l'any 2008, concretament un 17% (veure taules 3 i 4 de l'Annex).

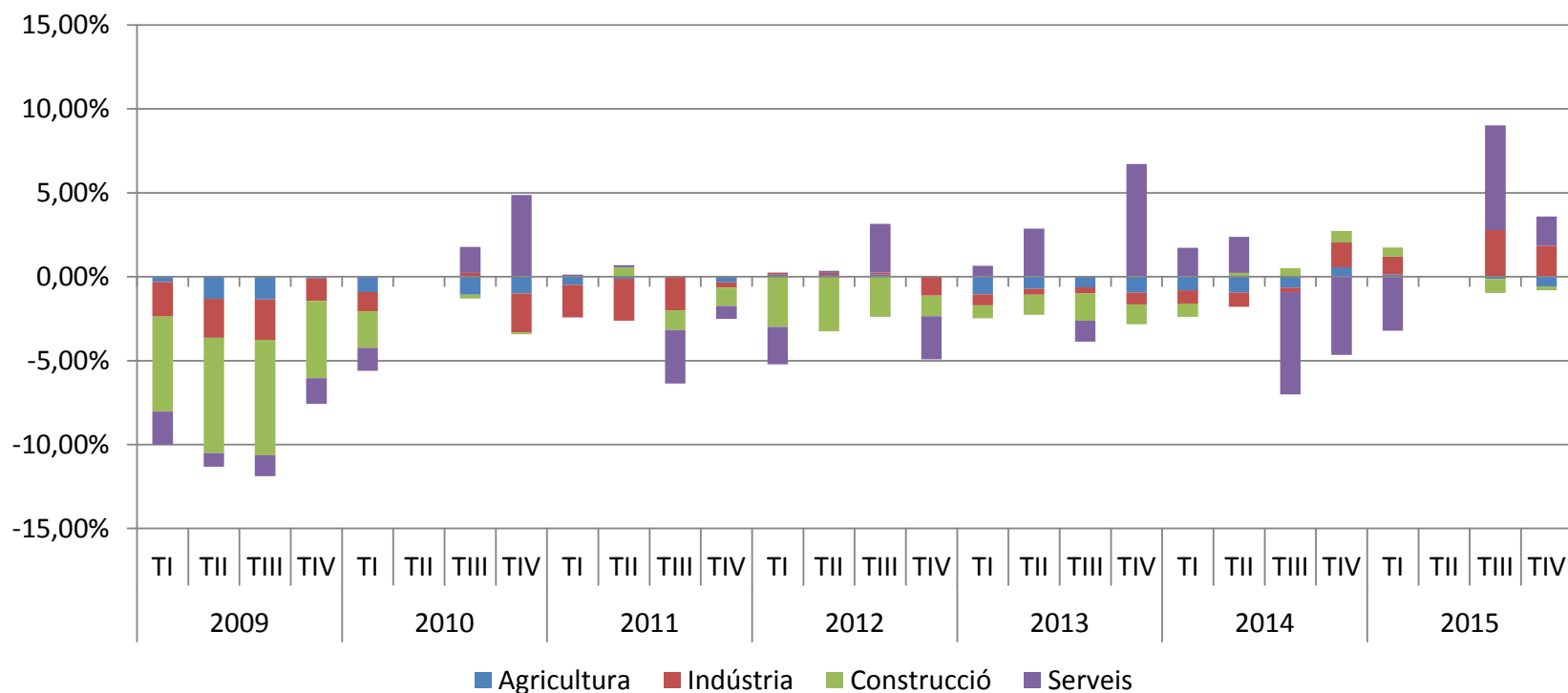
## 2.6. Comparativa de l'estructura de l'afiliació a la Seguretat Social per sectors al municipi, les Terres de l'Ebre i Catalunya



Font: elaboració pròpia a partir de les dades de l'Observatori d'Empresa i Ocupació de la Generalitat de Catalunya.

En termes d'afiliacions, Santa Bàrbara presenta l'any 2015 un grau de terciarització relativament baix, inferior respecte al del conjunt de Catalunya, com també per sota del percentatge de les Terres de l'Ebre. El sector industrial, es mou en percentatges inferiors als de les Terres de l'Ebre, però equiparables als catalans. En canvi, el sector primari i la construcció conserven encara un pes important, superior al de les Terres de l'Ebre, i al del conjunt de Catalunya (veure taules 3 i 4 de l'Annex).

## 2.7. Contribució dels sectors al creixement interanual de l'afiliació a la Seguretat Social



Font: elaboració pròpia a partir de les dades de l'Observatori d'Empresa i Ocupació de la Generalitat de Catalunya.

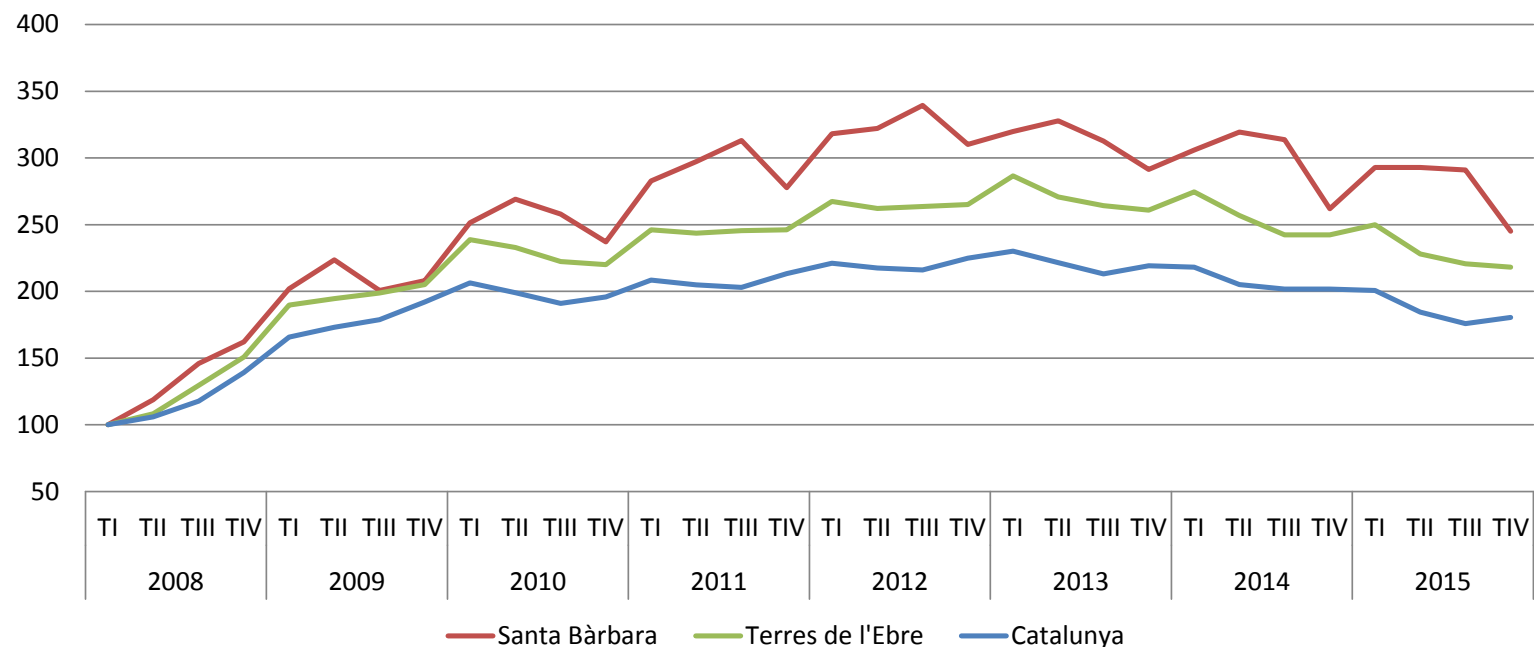
La major destrucció d'ocupació es concentra des dels inicis de la crisi en el sector de la construcció (veure taules 3 i 4 de l'Annex)..

La recuperació, tot i que amb alt-i-baixos, està liderada pel sector serveis, secundada per la construcció a partir de 2015 (veure taules 3 i 4 de l'Annex).

# 3. Anàlisi de l'atur



### 3.1. Comparativa de l'evolució de l'atur al municipi, les Terres de l'Ebre i Catalunya. 2008-2015

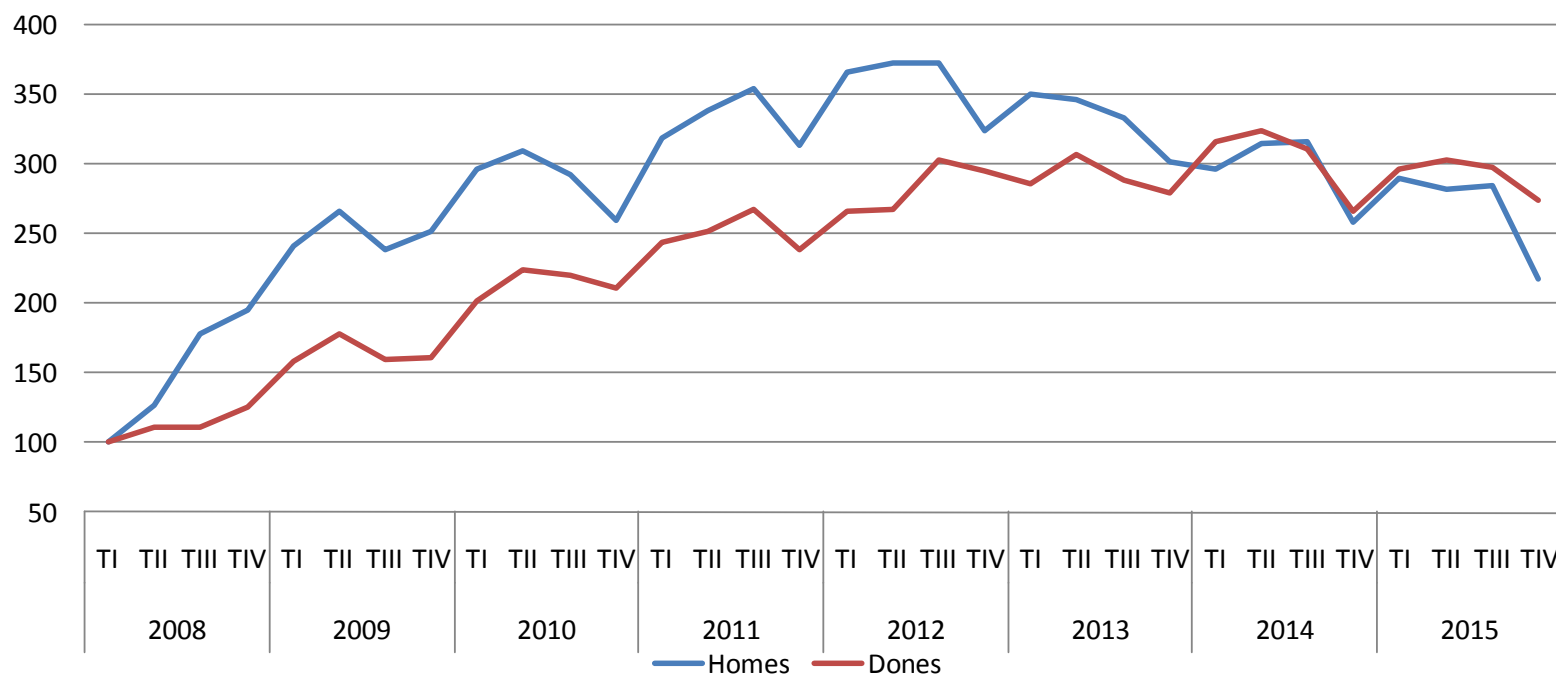


Font: elaboració pròpia a partir de les dades de l'Observatori d'Empresa i Ocupació de la Generalitat de Catalunya.

La destrucció d'ocupació a Santa Bàrbara és considerable. En la gràfica s'aprecia que l'evolució percentual supera tant a la tendència registrada a Catalunya, com la de les Terres de l'Ebre. D'altra banda, es constaten les oscil·lacions amb mínims anuals el darrer trimestre de cada any.

En termes absoluts, la mitjana d'aturats del 4rt trimestre de 2015 se situa en les 274 persones. El màxim s'havia assolit el 3er trimestre de 2012, amb una mitjana de 379 persones (veure taules 6 i 7 de l'Annex).

### 3.2. Comparativa de l'evolució de l'atur al municipi per sexes. 2008-2015

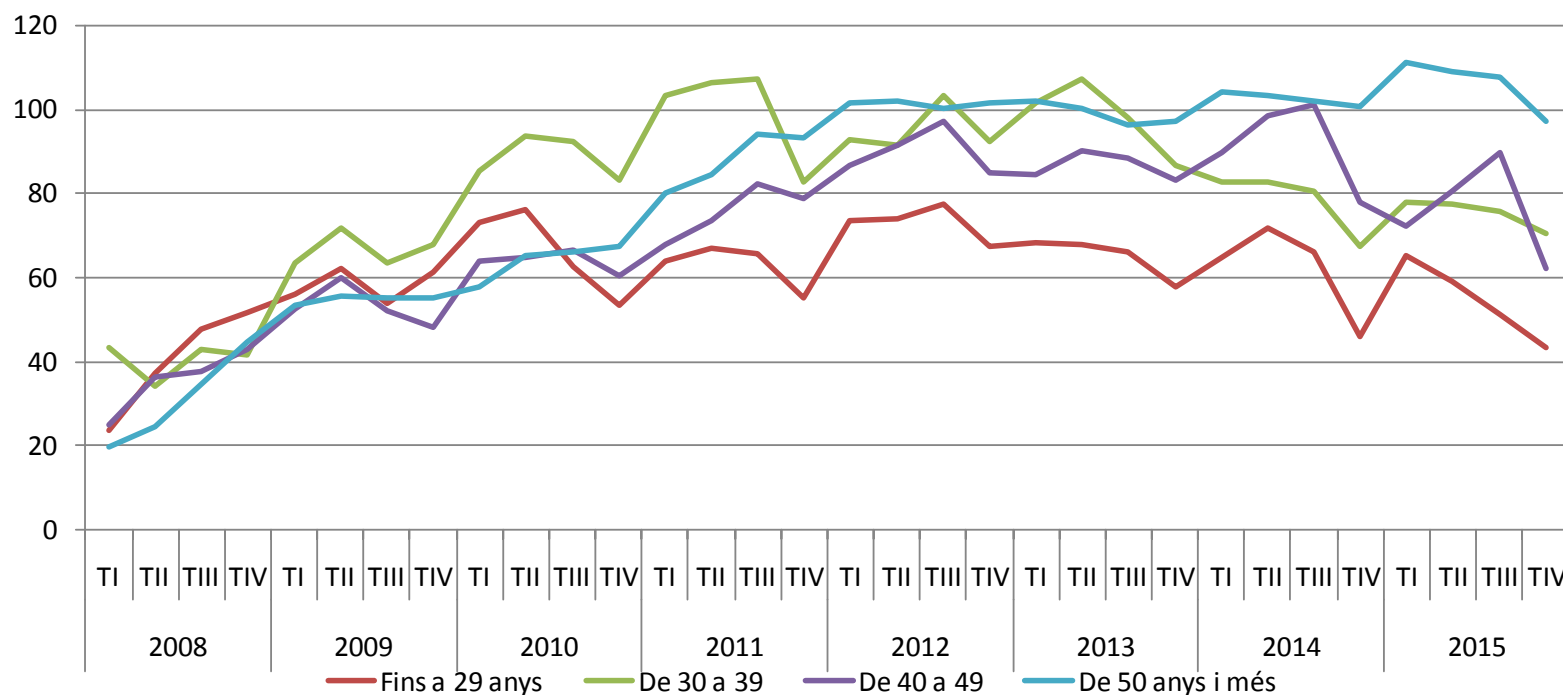


Font: elaboració pròpia a partir de les dades de l'Observatori d'Empresa i Ocupació de la Generalitat de Catalunya.

Ambdós sexes han patit amb força l'increment de l'atur. Els primers anys de la crisi, l'increment percentual més fort va recaure sobre els homes. A partir de 2012, la desocupació masculina comença a decreixer, mentre que la femenina continua augmentant fins 2014, fet que ha comportat un capgirament de les tendències (veure taules 5 i 6 de l'Annex).

El 1er trimestre de 2008 l'atur masculí representava el 52% del total, mentre que el 4rt trimestre de 2015 la majoria de la desocupació era femenina amb un 54% (veure taules 5 i 6 de l'Annex).

### 3.3. Evolució de l'atur per segments d'edat al municipi. 2008-2015

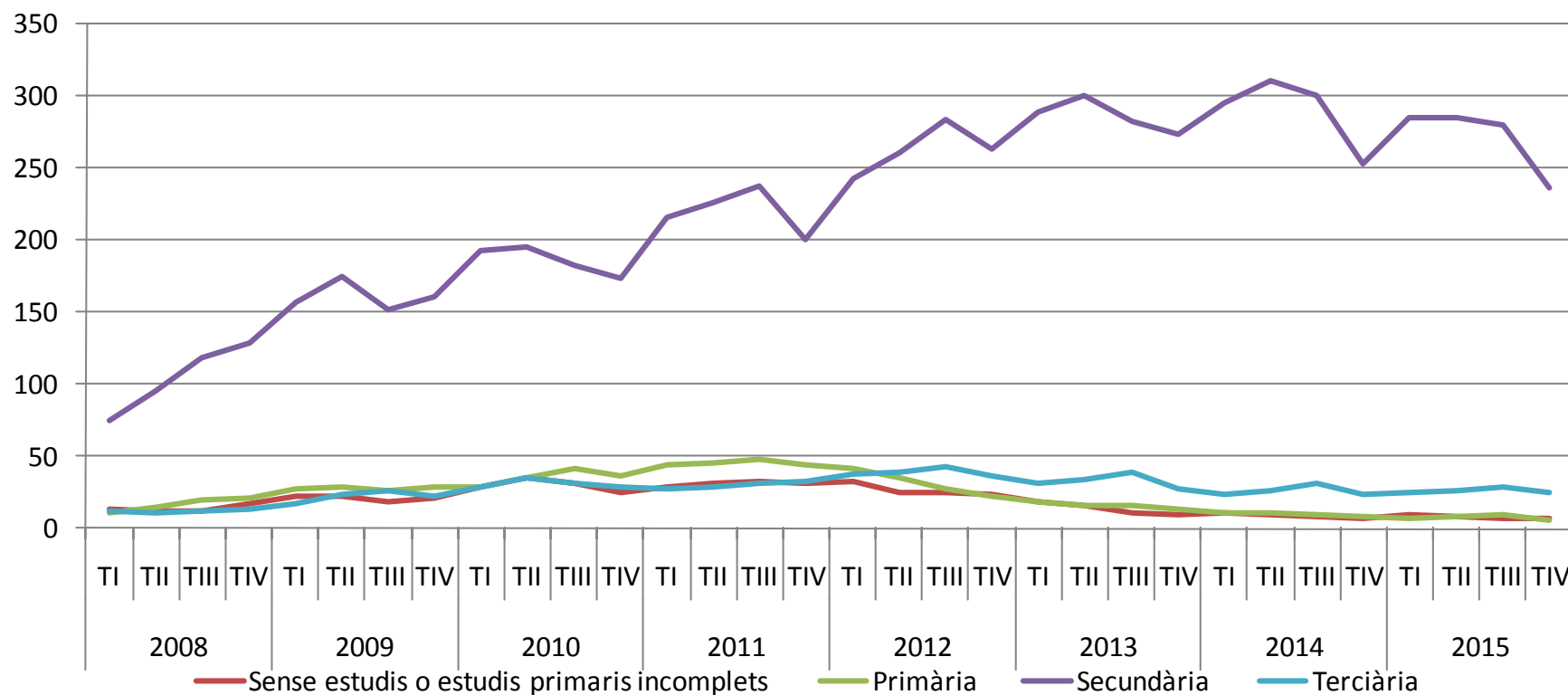


Font: elaboració pròpia a partir de les dades de l'Observatori d'Empresa i Ocupació de la Generalitat de Catalunya.

Els aturats de 50 anys o més, els quals sumen 97 persones el 4rt trimestre de 2015, són el grup més nombrós de desocupats. Tot i no ser el col·lectiu que va patir més durant els primers anys de crisi, ha seguit una tendència de progressiu augment, fet que representa un indicatiu de les dificultats que afronta el col·lectiu a l'hora de recol·locar-se. Per contra, les persones més joves (fins a 29 anys) han suportat millor l'impacte de la desocupació, i són els més propers a recuperar els nivells previs a la crisi.

Les desocupacions del segment de 40 a 49 anys i del grup de persones d'entre 30 i 39 anys, se situen en una situació intermèdia entre els grups de més i de menys edat (veure taules 5 i 6 de l'Annex).

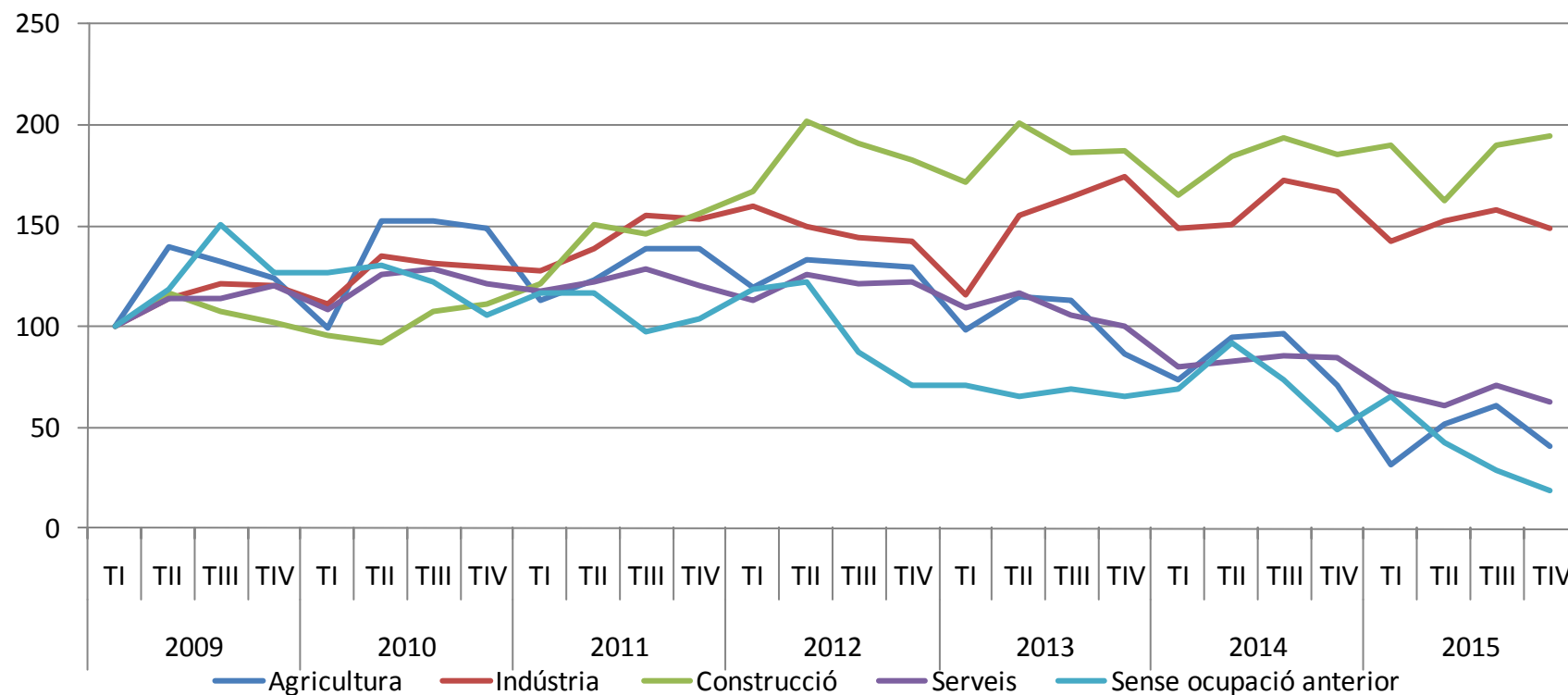
### 3.4. Comparativa de l'evolució de l'atur per nivell formatiu. 2008-2015



Font: elaboració pròpia a partir de les dades de l'Observatori d'Empresa i Ocupació de la Generalitat de Catalunya.

El grup amb un major nivell absolut de desocupació és el dels treballadors amb estudis de secundària, que se situa en les 236 persones aturades encara el 4rt trimestre de l'any 2015 (veure taules 11 i 12 de l'Annex).

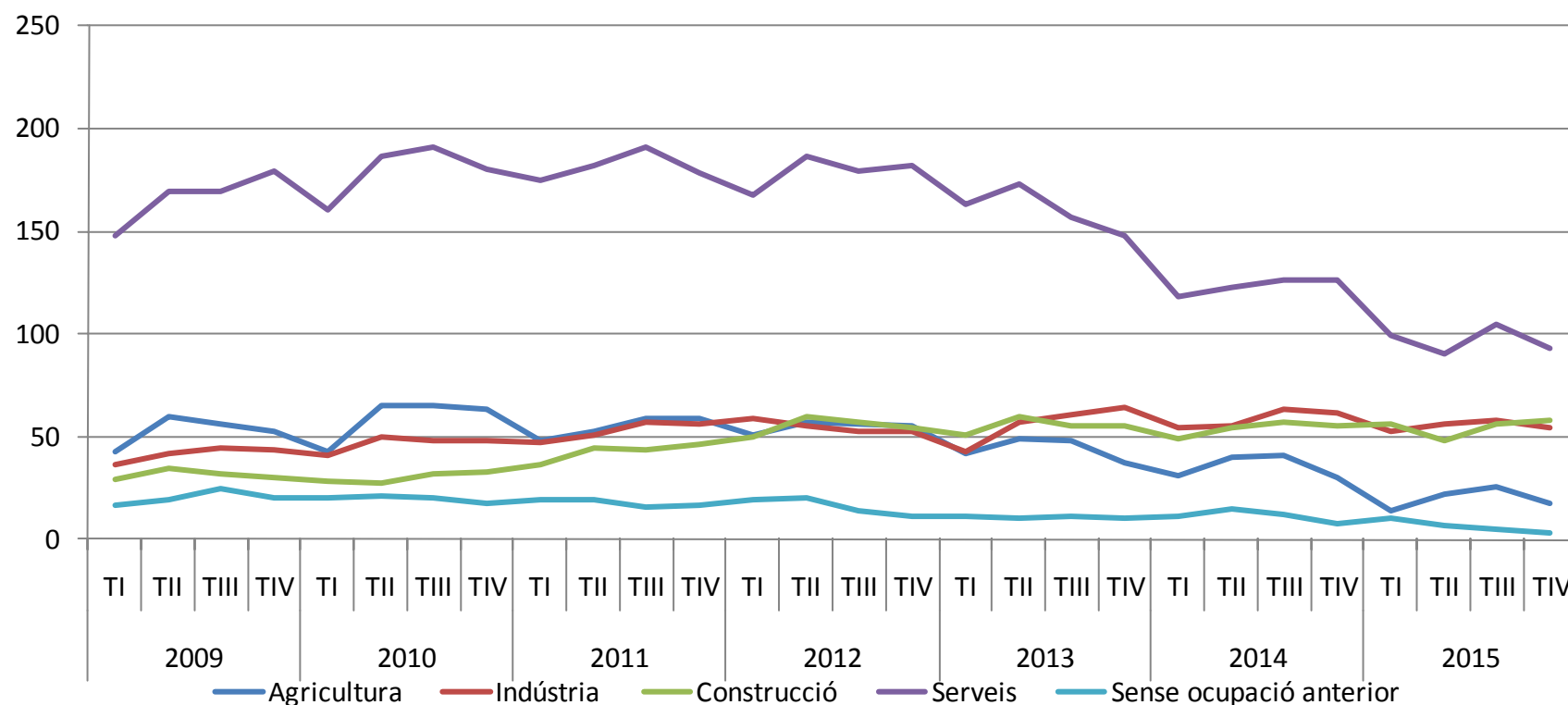
### 3.5. Comparativa de l'evolució de l'atur per sectors (any 2009=100). 2009-2015



Font: elaboració pròpia a partir de les dades de l'Observatori d'Empresa i Ocupació de la Generalitat de Catalunya.

La gràfica indica que des de l'any 2009, el sector primari i els serveis presenten descensos evidents del nombre d'aturats. En canvi, en la indústria, i sobretot la construcció succeeix just el contrari (veure taules 7 i 8 de l'Annex). En contraposició a altres municipis, no s'observa un abandonament per part dels aturats del sector de la construcció a la recerca de feina en altres sectors amb major dinamisme.

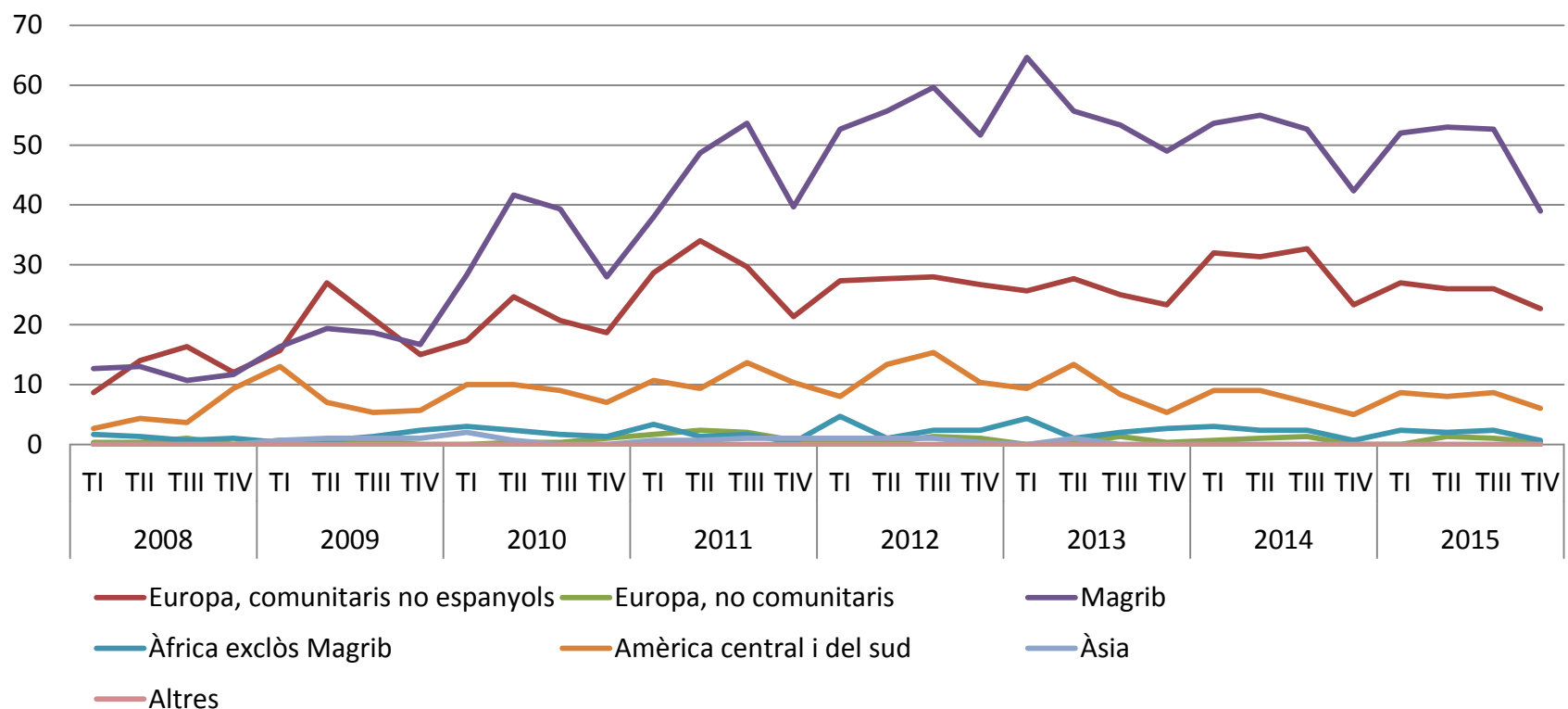
### 3.6. Comparativa de l'evolució de l'atur per sectors en nombres absoluts. 2009-2015



Font: elaboració pròpia a partir de les dades de l'Observatori d'Empresa i Ocupació de la Generalitat de Catalunya.

En xifres absolutes, el sector serveis és el que presenta un major volum de desocupació, amb 93 aturats el 4rt trimestre de 2015, seguit de lluny per la construcció i la indústria. La gràfica no mostra grans increments de la desocupació en el municipi entre 2009 i 2015, perquè les dades de l'augment registrat l'any 2008 no són disponibles per sectors (veure taules 7 i 8 de l'Annex). D'altra banda, a partir de 2012 s'inicia una pronunciada caiguda de l'atur en el sector serveis.

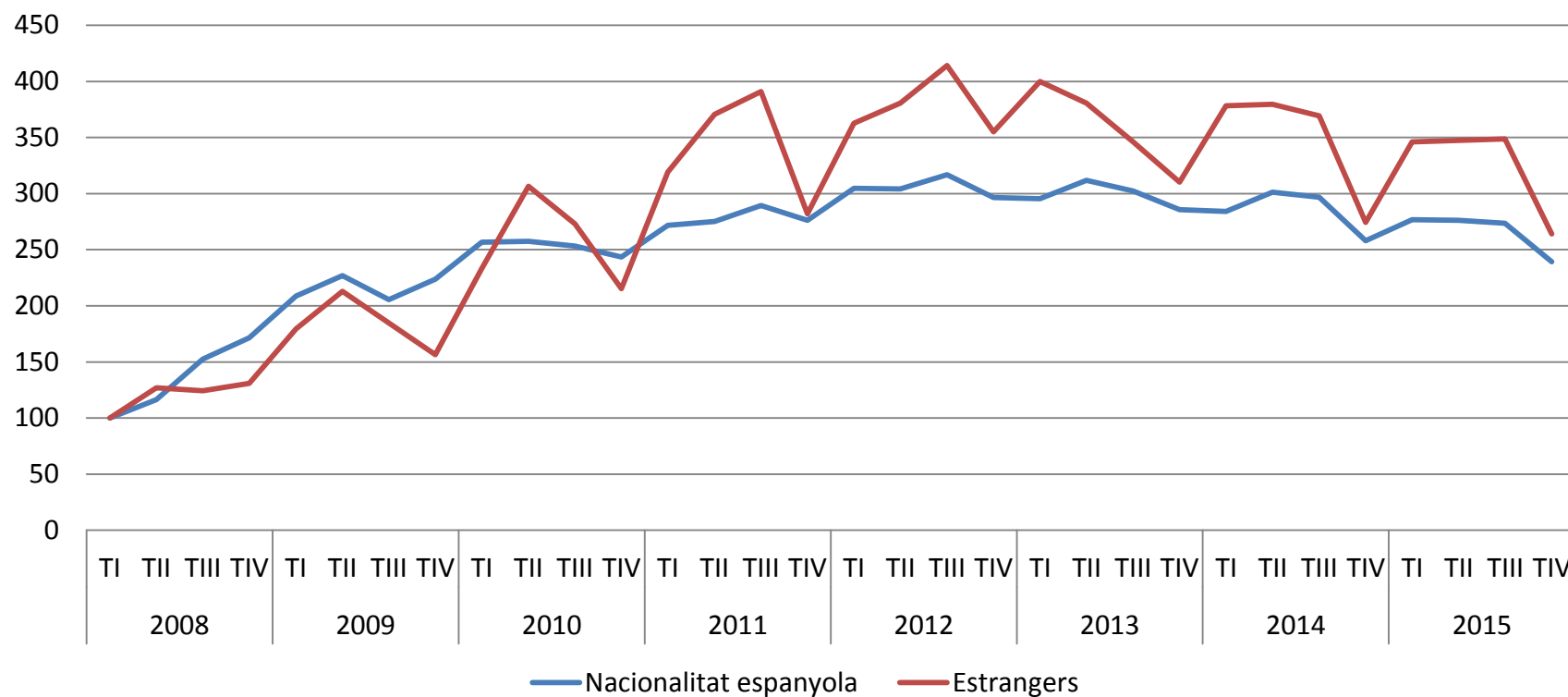
### 3.7. Evolució de l'atur per nacionalitats. 2008-2015



Font: elaboració pròpia a partir de les dades de l'Observatori d'Empresa i Ocupació de la Generalitat de Catalunya.

Els magrebins són el col·lectiu estranger que suporta en major mesura l'atur estranger, seguit pels comunitaris no espanyols. El 4rt trimestre de 2015, el primer grup sumava un total de 39 desocupats, i representaven un 14% del total d'aturats del municipi, incloent-hi els espanyols (veure taules 9 i 10 de l'Annex).

### 3.8. Comparativa de l'evolució de l'atur entre espanyols i estrangers. 2008-2015

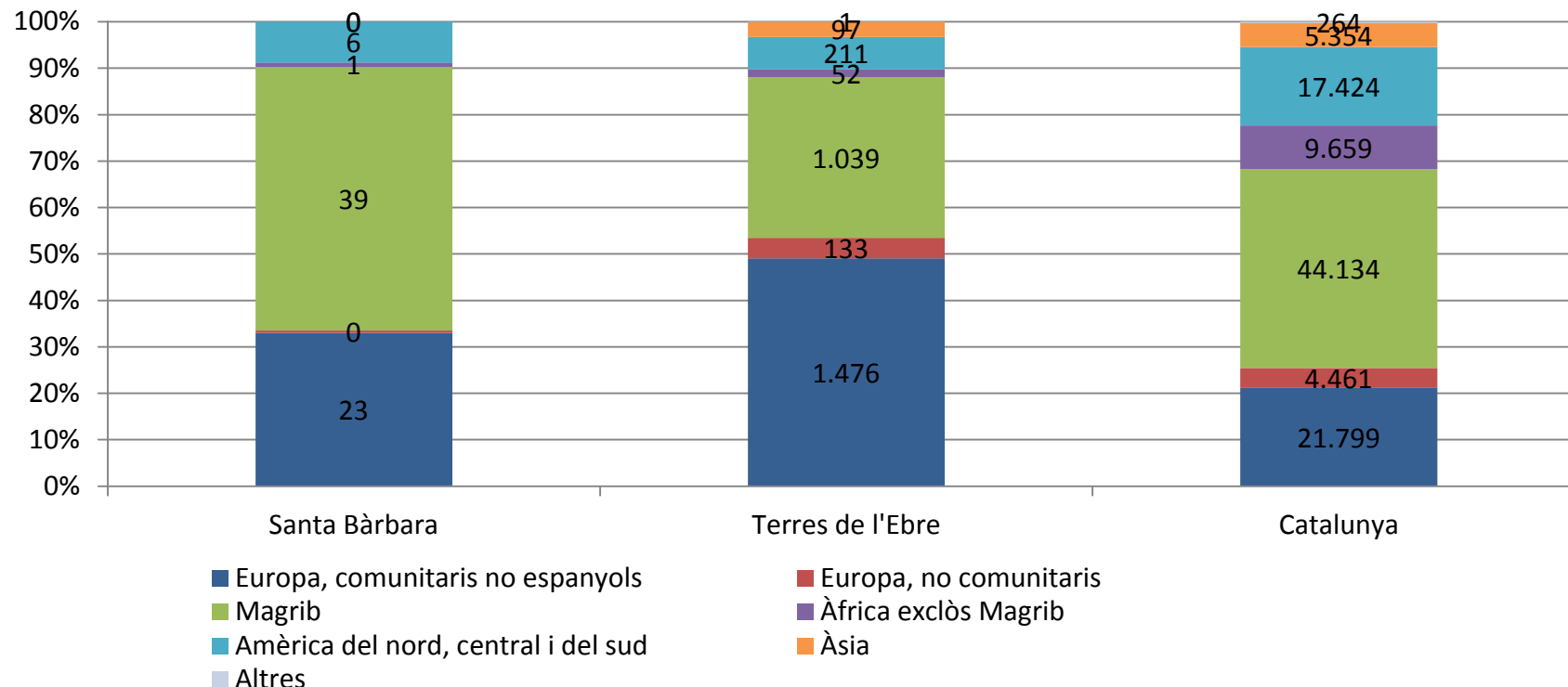


Font: elaboració pròpia a partir de les dades de l'Observatori d'Empresa i Ocupació de la Generalitat de Catalunya.

D'acord amb la gràfica, la incidència de l'atur ha recaigut proporcionalment amb més força sobre els treballadors estrangers que sobre els espanyols (veure taules 9 i 10 de l'Annex). Els primers a més, pateixen en major mesura oscil·lacions estacionals de la desocupació.



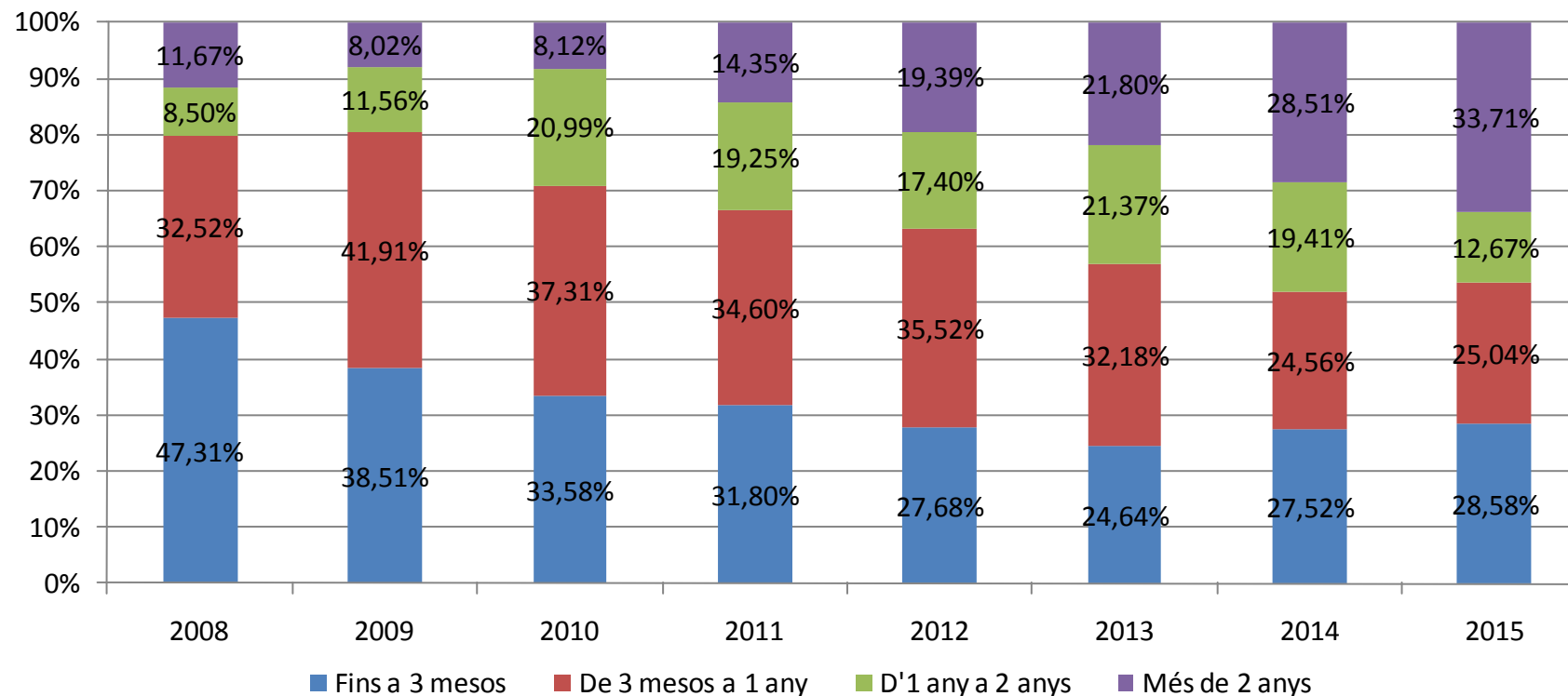
### 3.9. Comparativa de l'estructura percentual de l'atur per nacionalitats al municipi, les Terres de l'Ebre i Catalunya. 2015



Font: elaboració pròpia a partir de les dades de l'Observatori d'Empresa i Ocupació de la Generalitat de Catalunya.

Santa Bàrbara presenta una distribució de l'atur per nacionalitats dominada pels magrebins, els quals concentren el 57% del total de l'atur estranger (35% a les Terres de l'Ebre). Els següents són els comunitaris no espanyols amb un 33% (49% a les Terres de l'Ebre)(veure taules 9 i 10 de l'Annex).

### 3.10. Distribució percentual dels aturats en funció del temps de durada. 2008-2015

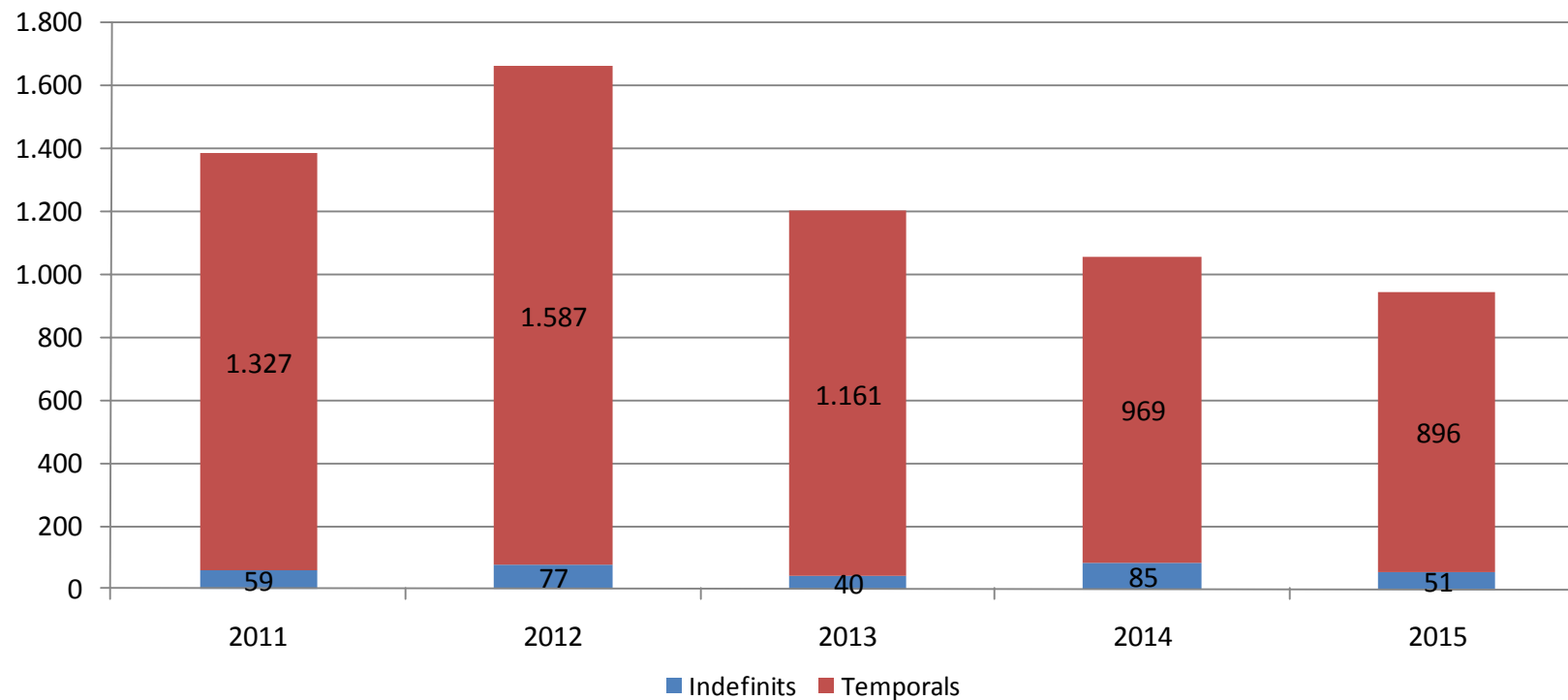


Font: elaboració pròpia a partir de les dades de l'Observatori d'Empresa i Ocupació de la Generalitat de Catalunya.

A mesura que la crisi ha avançat, el seu impacte s'ha traduït en una major incidència de l'atur de llarga durada. Mentre que els aturats que portaven més d'1 any sense trobar feina representaven un 20% sobre el total l'any 2008, el percentatge s'ha incrementat fins al 46% l'any 2015 (veure taules 11 i 12 de l'Annex).

## 4. Anàlisi de la contractació

## 4.1. Evolució de la distribució de la contractació entre treballadors indefinits i temporals. 2011-2015

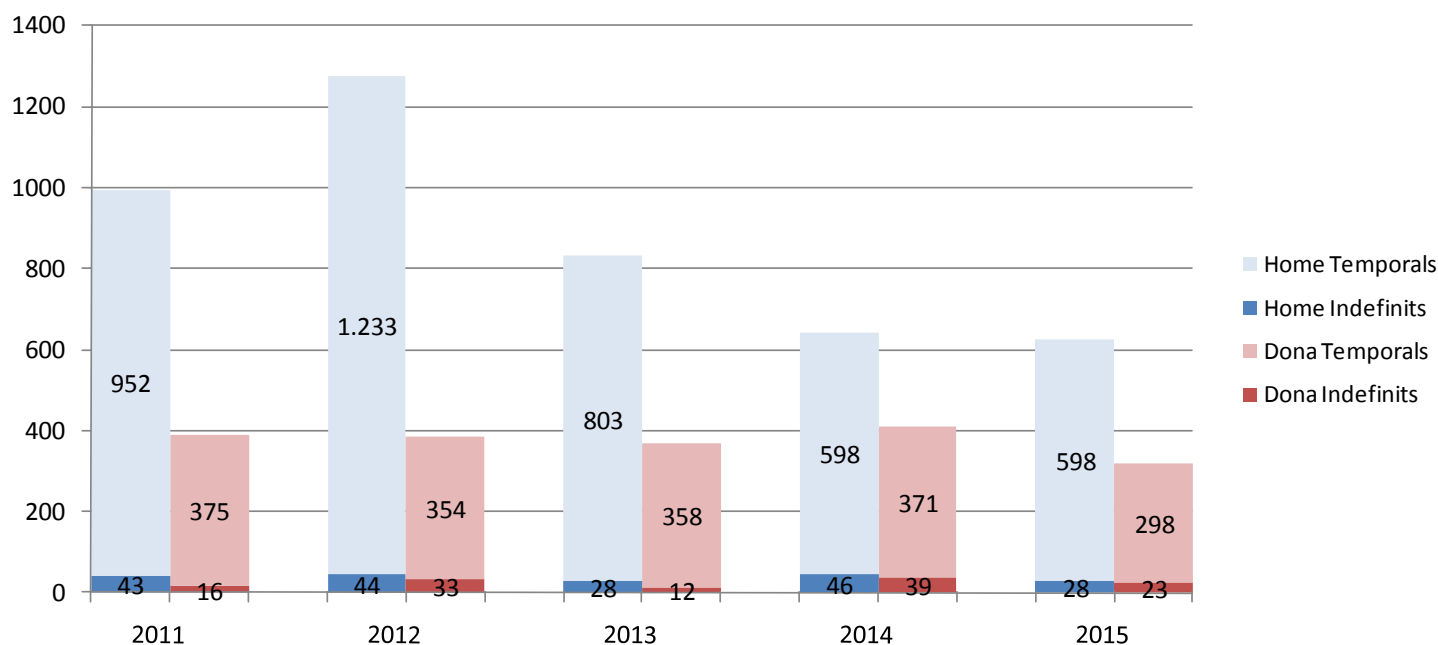


Font: elaboració pròpia a partir de les dades de l'Observatori d'Empresa i Ocupació de la Generalitat de Catalunya.

L'any 2015 es va registrar el mínim nombre de contractacions de tot el període amb 947.

D'altra banda, tal i com s'observa en el gràfic, la majoria dels nous contractes són temporals. El percentatge de nous contractes indefinits l'any 2015 va ser del 5,4% (veure taula 13 de l'Annex).

## 4.2. Evolució de la contractació indefinida i temporal per sexes. 2011-2015

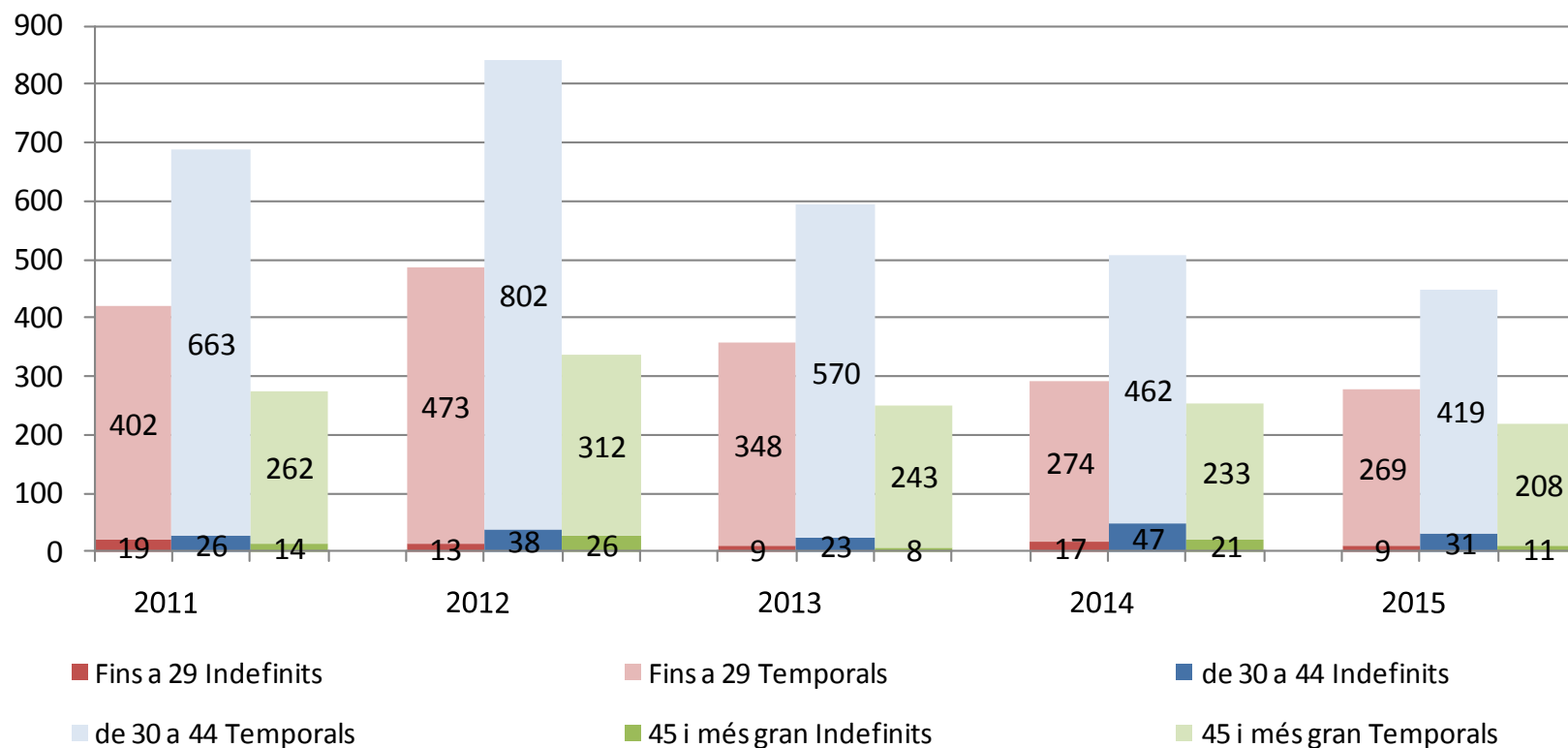


Font: elaboració pròpia a partir de les dades de l'Observatori d'Empresa i Ocupació de la Generalitat de Catalunya.

En nombres absoluts, la contractació total masculina supera àmpliament a la femenina tots els anys. Les diferències s'escurcen si només es té en consideració els contractes indefinits.

Per ambdós sexes, la contractació temporal té una presència molt superior a la indefinida. Els homes van tenir una major proporció de contractes indefinits els anys 2012, 2014 i 2015, mentre que en 2011 i 2013 el seu percentatge va ser unes dècimes inferior al de les dones. El percentatge de contractes indefinits per als homes fou l'any 2015 del 7,2%, mentre que el percentatge per a les dones es va quedar en el 4,5% (veure taula 13 de l'Annex).

### 4.3. Evolució de la contractació indefinida i temporal per segments d'edat. 2011-2015

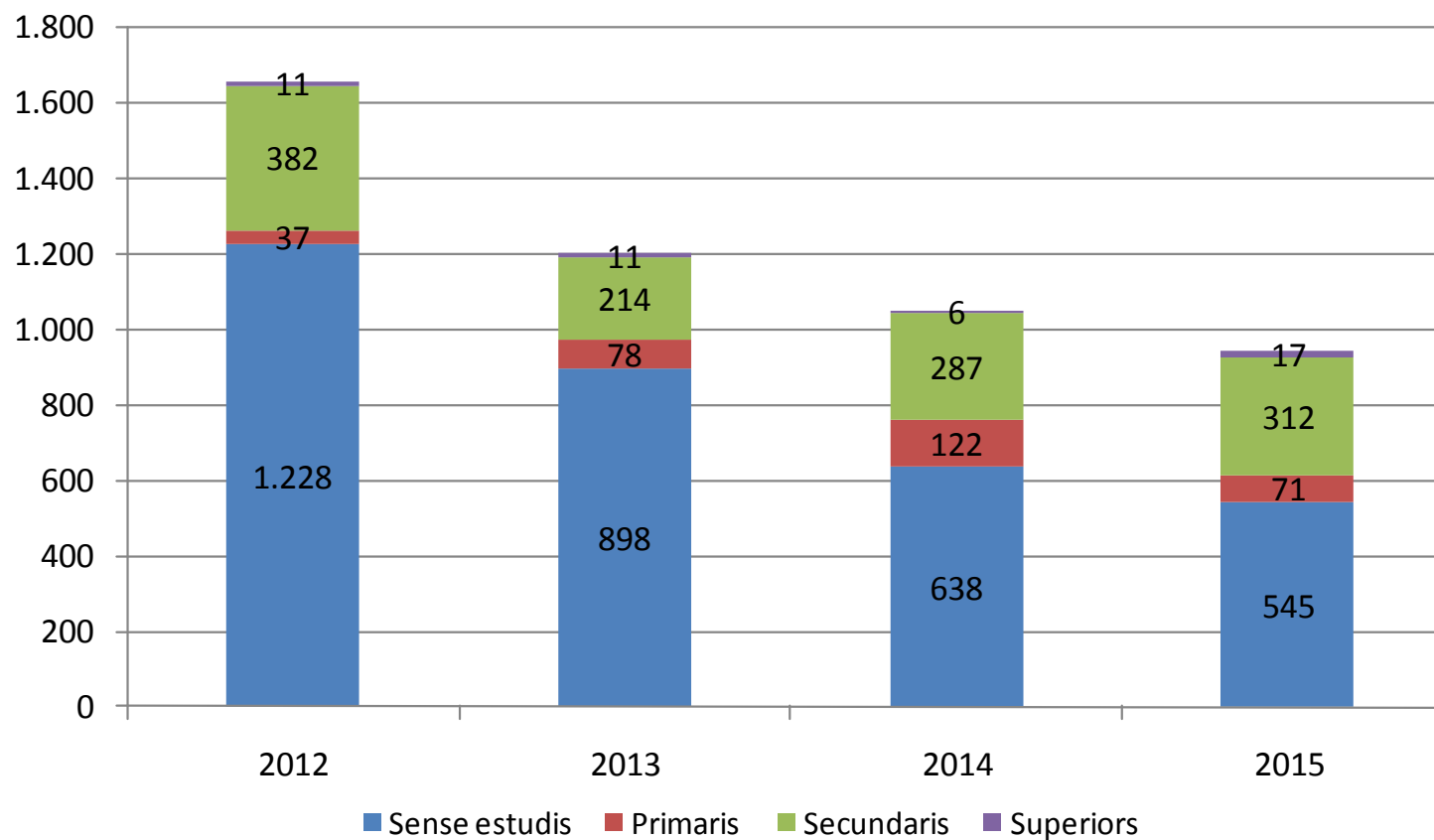


Font: elaboració pròpia a partir de les dades de l'Observatori d'Empresa i Ocupació de la Generalitat de Catalunya.

Els nous contractes es fan sobretot per als treballadors que no arriben als 45 anys.

En canvi, els nous contractes del col·lectiu de 45 o més anys van representar un 23% sobre el total l'any 2015 (veure taula 13 de l'Annex).

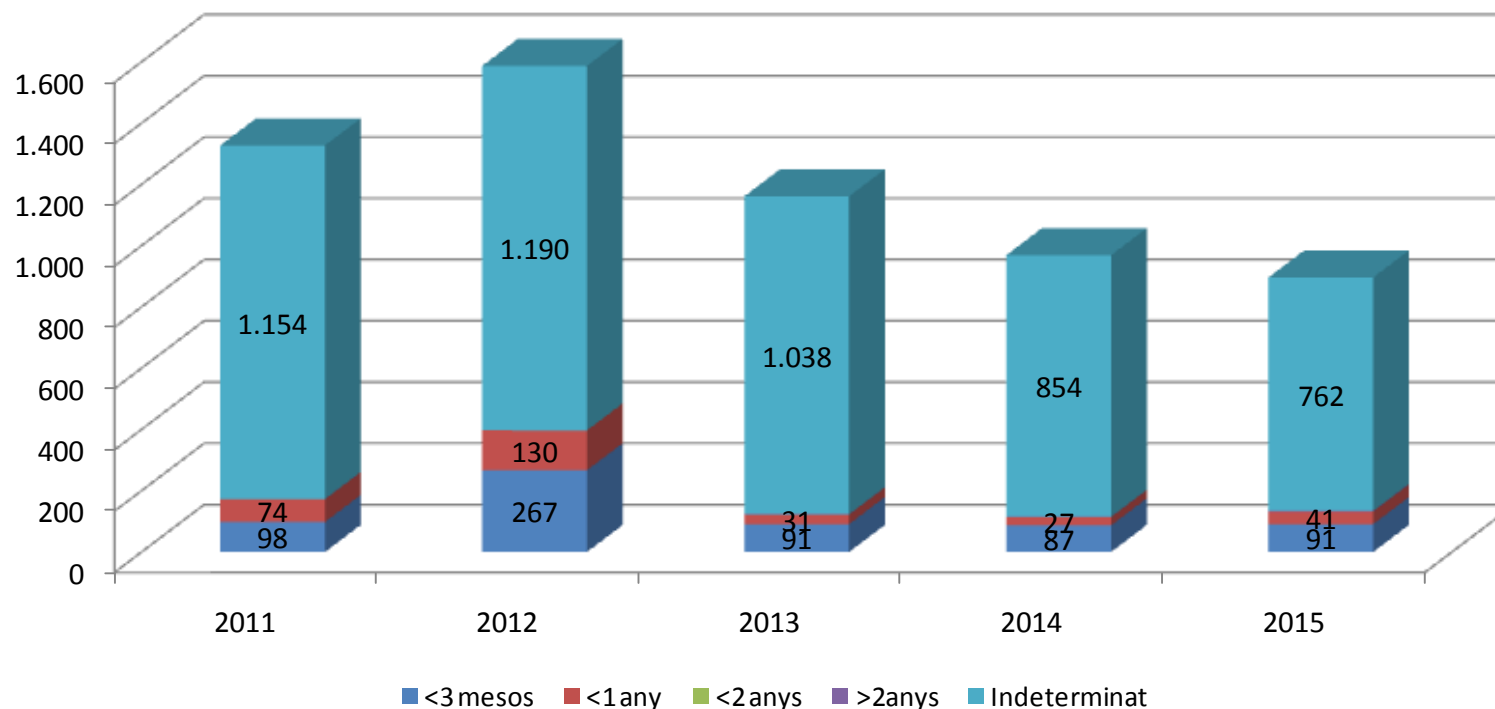
#### 4.4. Evolució de la contractació per nivells formatius. 2011-2015



Font: elaboració pròpia a partir de les dades de l'Observatori d'Empresa i Ocupació de la Generalitat de Catalunya.

Els aturats sense estudis concentren el 58% del total de nous contractes l'any 2015. Són seguits pel grup amb estudis de secundària, amb un percentatge del 33% l'any 2015 (veure taula 14 de l'Annex).

## 4.5. Evolució de la durada dels contractes temporals. 2011-2015



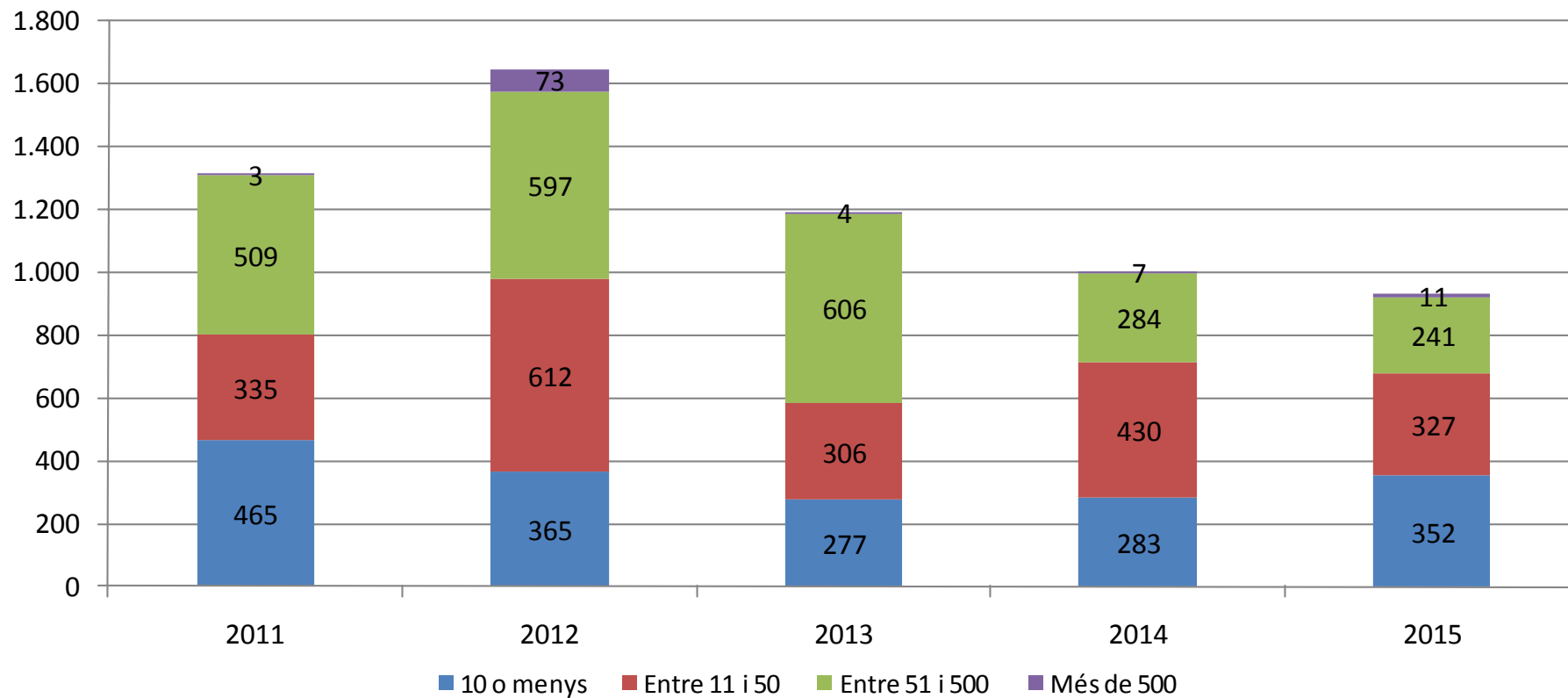
Font: elaboració pròpia a partir de les dades de l'Observatori d'Empresa i Ocupació de la Generalitat de Catalunya.

Els contractes temporals més freqüents són els que tenen una durada inferior als 3 mesos, i sobretot els que són de durada indeterminada.

El pes dels contractes inferiors als 3 mesos de durada l'any 2015 se situa en el 10%, mentre que els contractes de durada indeterminada l'any 2015 van aglutinar el 85% sobre el total (veure taula 14 de l'Annex).



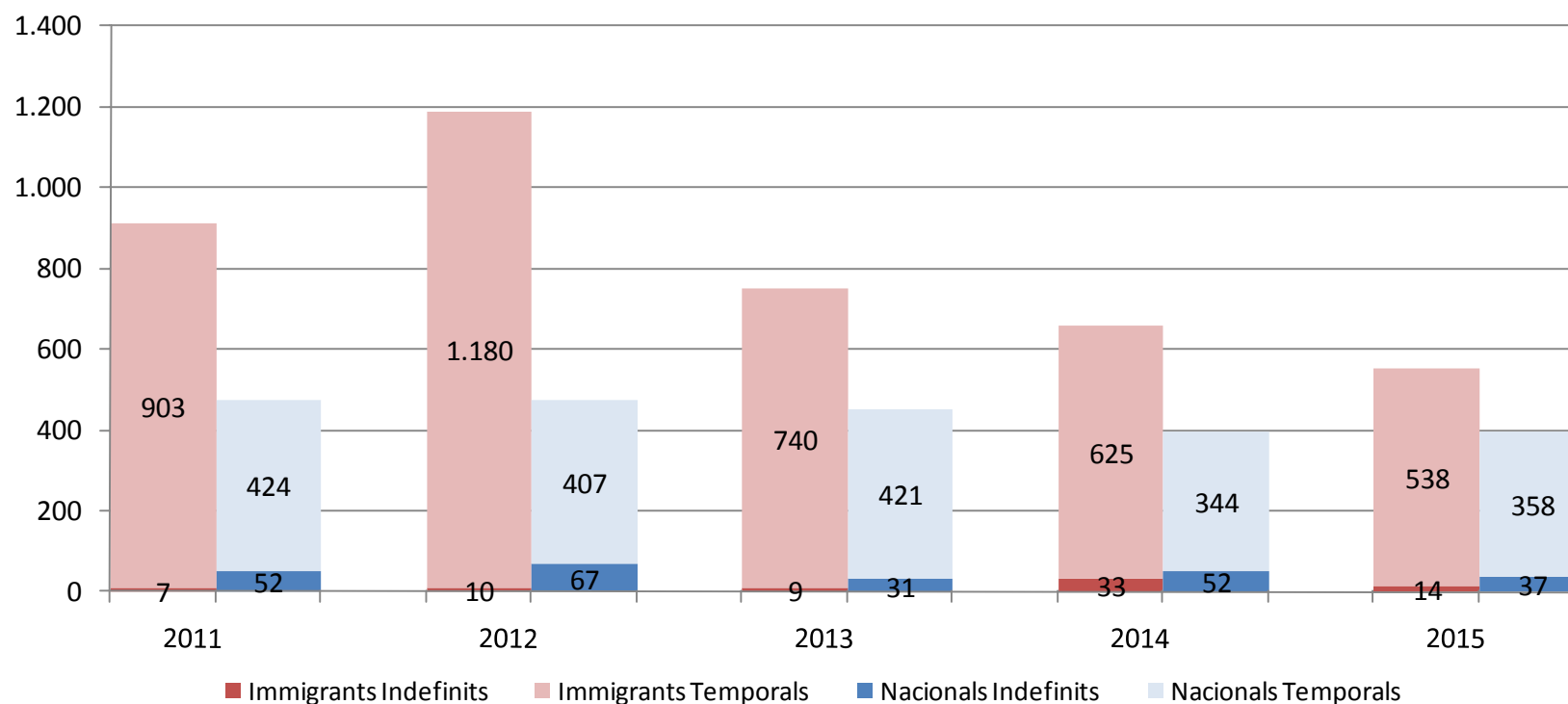
## 4.6. Evolució de la distribució de la contractació segons la grandària de les empreses. 2011-2015



Font: elaboració pròpia a partir de les dades de l'Observatori d'Empresa i Ocupació de la Generalitat de Catalunya.

Les empreses que generen un major volum de nous contractes van ser fins a 2013 les que tenien entre 51 i 100 treballadors. A partir d'aleshores guanyen pes en la contractació les empreses de 50 o menys treballadors (veure taula 14 de l'Annex).

## 4.7. Evolució de la contractació indefinida i temporal per nacionalitat. 2011-2015



Font: elaboració pròpia a partir de les dades de l'Observatori d'Empresa i Ocupació de la Generalitat de Catalunya.

El principal volum de contractes del municipi recau sobre els treballadors estrangers tots els anys, tot i que passen de representar el 72% sobre el total l'any 2012, al 58% el 2015.

Tant treballadors nacionals com estrangers es veuen sotmesos a altes quotes de temporalitat en els nous contractes. Els nacionals però, assolixen un major percentatge de contractes indefinits cadascun dels anys (veure taula 14 de l'Annex).

# 5. Taules

## Taula 1. Afiliacions a la Seguretat Social i règims de cotització de 2008 a 2011

		2008				2009				2010				2011			
		TI	TII	TIII	TIV	TI	TII	TIII	TIV	TI	TII	TIII	TIV	TI	TII	TIII	TIV
<b>Afiliats</b>																	
Afiliats ocupats al municipi	Dada absoluta	970	990	959	977	873	878	845	903	824	878	849	916	805	861	795	893
	Creix. Interanual					-10,00%	-11,31%	-11,89%	-7,57%	-5,61%	0,00%	0,47%	1,44%	-2,31%	-1,94%	-6,36%	-2,51%
	Evolució Base=100	100,00	102,06	98,87	100,72	90,00	90,52	87,11	93,09	84,95	90,52	87,53	94,43	82,99	88,76	81,96	92,06
Afiliats residents al municipi	Dada absoluta																
	Creix. Interanual																
	Evolució Base=100																
<b>Règim de cotització</b>																	
Règim General	Dada absoluta	538	560	527	561	464	480	454	502	430	484	467	528	421	481	422	519
	Creix. Interanual					-13,75%	-14,29%	-13,85%	-10,52%	-7,33%	0,83%	2,86%	5,18%	-2,09%	-0,62%	-9,64%	-1,70%
	% s/ total	55,46%	56,57%	54,95%	57,42%	53,15%	54,67%	53,73%	55,59%	52,18%	55,13%	55,01%	57,64%	52,30%	55,87%	53,08%	58,12%
	Evolució Base=100	100,00	104,09	97,96	104,28	86,25	89,22	84,39	93,31	79,93	89,96	86,80	98,14	78,25	89,41	78,44	96,47
Règim Especial	Dada absoluta	432	430	432	416	409	398	391	401	394	394	382	388	384	380	373	374
	Creix. Interanual					-5,32%	-7,44%	-9,49%	-3,61%	-3,67%	-1,01%	-2,30%	-3,24%	-2,54%	-3,55%	-2,36%	-3,61%
	% s/ total	44,54%	43,43%	45,05%	42,58%	46,85%	45,33%	46,27%	44,41%	47,82%	44,87%	44,99%	42,36%	47,70%	44,13%	46,92%	41,88%
	Evolució Base=100	100,00	99,54	100,00	96,30	94,68	92,13	90,51	92,82	91,20	91,20	88,43	89,81	88,89	87,96	86,34	86,57

Font: elaboració pròpia a partir de les dades de l'Observatori d'Empresa i Ocupació de la Generalitat de Catalunya.

## Taula 2. Afiliacions a la Seguretat Social i règims de cotització de 2012 a 2015

		2012				2013				2014				2015			
		TI	TII	TIII	TIV	TI	TII	TIII	TIV	TI	TII	TIII	TIV	TI	TII	TIII	TIV
<b>Afiliats</b>																	
Afiliats ocupats al municipi	Dada absoluta	765	836	801	849	751	841	770	882	746	846	720	865	735	846	778	889
	Creix. Interanual	-4,97%	-2,90%	0,75%	-4,93%	-1,83%	0,60%	-3,87%	3,89%	-0,67%	0,59%	-6,49%	-1,93%	-1,47%	0,00%	8,06%	2,77%
	Evolució Base=100	78,87	86,19	82,58	87,53	77,42	86,70	79,38	90,93	76,91	87,22	74,23	89,18	75,77	87,22	80,21	91,65
Afiliats residents al municipi	Dada absoluta	1.447	1.438	1.383	1.463	1.346	1.340	1.290	1.409	1.308	1.321	1.289	1.428	1.359	1.353	1.300	
	Creix. Interanual					-6,98%	-6,82%	-6,72%	-3,69%	-2,82%	-1,42%	-0,08%	1,35%	3,90%	2,42%	0,85%	
	Evolució Base=100	100,00	99,38	95,58	101,11	93,02	92,61	89,15	97,37	90,39	91,29	89,08	98,69	93,92	93,50	89,84	
<b>Règim de cotització</b>																	
Règim General	Dada absoluta	391	460	427	476	374	467	394	510	381	472	352	486	360	472	410	519
	Creix. Interanual	-7,13%	-4,37%	1,18%	-8,29%	-4,35%	1,52%	-7,73%	7,14%	1,87%	1,07%	-10,66%	-4,71%	-5,51%	0,00%	16,48%	6,79%
	% s/ total	51,11%	55,02%	53,31%	56,07%	49,80%	55,53%	51,17%	57,82%	51,07%	55,79%	48,89%	56,18%	48,98%	55,79%	52,70%	58,38%
	Evolució Base=100	72,68	85,50	79,37	88,48	69,52	86,80	73,23	94,80	70,82	87,73	65,43	90,33	66,91	87,73	76,21	96,47
Règim Especial	Dada absoluta	374	376	374	373	377	374	376	372	365	374	368	379	375	374	368	370
	Creix. Interanual	-2,60%	-1,05%	0,27%	-0,27%	0,80%	-0,53%	0,53%	-0,27%	-3,18%	0,00%	-2,13%	1,88%	2,74%	0,00%	0,00%	-2,37%
	% s/ total	48,89%	44,98%	46,69%	43,93%	50,20%	44,47%	48,83%	42,18%	48,93%	44,21%	51,11%	43,82%	51,02%	44,21%	47,30%	41,62%
	Evolució Base=100	86,57	87,04	86,57	86,34	87,27	86,57	87,04	86,11	84,49	86,57	85,19	87,73	86,81	86,57	85,19	85,65

Font: elaboració pròpia a partir de les dades de l'Observatori d'Empresa i Ocupació de la Generalitat de Catalunya.

Nota: les dades d'afiliats ocupats al municipi inclouen la suma dels afiliats dels règims general i especial, mentre que en el cas dels afiliats residents, s'inclou també la suma de la resta de règims.

### Taula 3. Afiliacions a la Seguretat Social per sectors de 2008 a 2011

Sector		2008				2009				2010				2011			
		TI	TII	TIII	TIV	TI	TII	TIII	TIV	TI	TII	TIII	TIV	TI	TII	TIII	TIV
Agricultura	Dada absoluta	140	144	142	135	137	131	129	134	129	125	120	125	125	124	120	122
	Creix. Interanual					-2,14%	-9,03%	-9,15%	-0,74%	-5,84%	-4,58%	-6,98%	-6,72%	-3,10%	-0,80%	0,00%	-2,40%
	% s/ total	14,43%	14,55%	14,81%	13,82%	15,69%	14,92%	15,27%	14,84%	15,66%	14,24%	14,13%	13,65%	15,53%	14,40%	15,09%	13,66%
	Aportació creixement					-0,31%	-1,31%	-1,36%	-0,10%	-0,92%		-1,07%	-1,00%	-0,49%	-0,11%	0,00%	-0,33%
	Evolució Base=100	100,00	102,86	101,43	96,43	97,86	93,57	92,14	95,71	92,14	89,29	85,71	89,29	89,29	88,57	85,71	87,14
Indústria	Dada absoluta	162	156	149	161	142	133	126	148	132	136	128	127	116	114	111	124
	Creix. Interanual					-12,35%	-14,74%	-15,44%	-8,07%	-7,04%	2,26%	1,59%	-14,19%	-12,12%	-16,18%	-13,28%	-2,36%
	% s/ total	16,70%	15,76%	15,54%	16,48%	16,27%	15,15%	14,91%	16,39%	16,02%	15,49%	15,08%	13,86%	14,41%	13,24%	13,96%	13,89%
	Aportació creixement					-2,06%	-2,32%	-2,40%	-1,33%	-1,15%		0,24%	-2,33%	-1,94%	-2,51%	-2,00%	-0,33%
	Evolució Base=100	100,00	96,30	91,98	99,38	87,65	82,10	77,78	91,36	81,48	83,95	79,01	78,40	71,60	70,37	68,52	76,54
Construcció	Dada absoluta	209	213	208	176	154	145	142	131	135	135	140	130	135	140	130	120
	Creix. Interanual					-26,32%	-31,92%	-31,73%	-25,57%	-12,34%	-6,90%	-1,41%	-0,76%	0,00%	3,70%	-7,14%	-7,69%
	% s/ total	21,55%	21,52%	21,69%	18,01%	17,64%	16,51%	16,80%	14,51%	16,38%	15,38%	16,49%	14,19%	16,77%	16,26%	16,35%	13,44%
	Aportació creixement					-5,67%	-6,87%	-6,88%	-4,61%	-2,18%		-0,24%	-0,11%	0,00%	0,57%	-1,18%	-1,09%
	Evolució Base=100	100,00	101,91	99,52	84,21	73,68	69,38	67,94	62,68	64,59	64,59	66,99	62,20	64,59	66,99	62,20	57,42
Serveis	Dada absoluta	459	477	460	505	440	469	448	490	428	482	461	534	429	483	434	527
	Creix. Interanual					-4,14%	-1,68%	-2,61%	-2,97%	-2,73%	2,77%	2,90%	8,98%	0,23%	0,21%	-5,86%	-1,31%
	% s/ total	47,32%	48,18%	47,97%	51,69%	50,40%	53,42%	53,02%	54,26%	51,94%	54,90%	54,30%	58,30%	53,29%	56,10%	54,59%	59,01%
	Aportació creixement					-1,96%	-0,81%	-1,25%	-1,54%	-1,37%		1,54%	4,87%	0,12%	0,11%	-3,18%	-0,76%
	Evolució Base=100	100,00	103,92	100,22	110,02	95,86	102,18	97,60	106,75	93,25	105,01	100,44	116,34	93,46	105,23	94,55	114,81

Font: elaboració pròpia a partir de les dades de l'Observatori d'Empresa i Ocupació de la Generalitat de Catalunya.

## Taula 4. Afiliacions a la Seguretat Social per sectors de 2012 a 2015

Sector		2012				2013				2014				2015			
		TI	TII	TIII	TIV	TI	TII	TIII	TIV	TI	TII	TIII	TIV	TI	TII	TIII	TIV
Agricultura	Dada absoluta	126	125	121	122	118	119	116	114	112	111	111	119	113	114	110	114
	Creix. Interanual	0,80%	0,81%	0,83%	0,00%	-6,35%	-4,80%	-4,13%	-6,56%	-5,08%	-6,72%	-4,31%	4,39%	0,89%	2,70%	-0,90%	-4,20%
	% s/ total	16,47%	14,95%	15,11%	14,37%	15,71%	14,15%	15,06%	12,93%	15,01%	13,12%	15,42%	13,76%	15,37%	13,48%	14,14%	12,82%
	Aportació creixement	0,12%	0,12%	0,13%	0,00%	-1,05%	-0,72%	-0,62%	-0,94%	-0,80%	-0,95%	-0,65%	0,57%	0,13%		-0,14%	-0,58%
	Evolució Base=100	90,00	89,29	86,43	87,14	84,29	85,00	82,86	81,43	80,00	79,29	79,29	85,00	80,71	81,43	78,57	81,43
Indústria	Dada absoluta	117	115	112	114	112	112	109	108	106	105	107	121	114	118	127	137
	Creix. Interanual	0,86%	0,88%	0,90%	-8,06%	-4,27%	-2,61%	-2,68%	-5,26%	-5,36%	-6,25%	-1,83%	12,04%	7,55%	12,38%	18,69%	13,22%
	% s/ total	15,29%	13,76%	13,98%	13,43%	14,91%	13,32%	14,16%	12,24%	14,21%	12,41%	14,86%	13,99%	15,51%	13,95%	16,32%	15,41%
	Aportació creixement	0,12%	0,12%	0,13%	-1,12%	-0,65%	-0,36%	-0,37%	-0,71%	-0,80%	-0,83%	-0,26%	1,47%	1,07%		2,78%	1,85%
	Evolució Base=100	72,22	70,99	69,14	70,37	69,14	69,14	67,28	66,67	65,43	64,81	66,05	74,69	70,37	72,84	78,40	84,57
Construcció	Dada absoluta	111	112	111	109	105	102	98	99	99	104	102	105	103	100	96	103
	Creix. Interanual	-17,78%	-20,00%	-14,62%	-9,17%	-5,41%	-8,93%	-11,71%	-9,17%	-5,71%	1,96%	4,08%	6,06%	4,04%	-3,85%	-5,88%	-1,90%
	% s/ total	14,51%	13,40%	13,86%	12,84%	13,98%	12,13%	12,73%	11,22%	13,27%	12,29%	14,17%	12,14%	14,01%	11,82%	12,34%	11,59%
	Aportació creixement	-2,98%	-3,25%	-2,39%	-1,23%	-0,78%	-1,20%	-1,62%	-1,18%	-0,80%	0,24%	0,52%	0,68%	0,54%		-0,83%	-0,23%
	Evolució Base=100	53,11	53,59	53,11	52,15	50,24	48,80	46,89	47,37	47,37	49,76	48,80	50,24	49,28	47,85	45,93	49,28
Serveis	Dada absoluta	411	484	457	504	416	508	447	561	429	526	400	520	405	514	445	535
	Creix. Interanual	-4,20%	0,21%	5,30%	-4,36%	1,22%	4,96%	-2,19%	11,31%	3,13%	3,54%	-10,51%	-7,31%	-5,59%	-2,28%	11,25%	2,88%
	% s/ total	53,73%	57,89%	57,05%	59,36%	55,39%	60,40%	58,05%	63,61%	57,51%	62,17%	55,56%	60,12%	55,10%	60,76%	57,20%	60,18%
	Aportació creixement	-2,24%	0,12%	2,89%	-2,58%	0,65%	2,87%	-1,25%	6,71%	1,73%	2,14%	-6,10%	-4,65%	-3,22%		6,25%	1,73%
	Evolució Base=100	89,54	105,45	99,56	109,80	90,63	110,68	97,39	122,22	93,46	114,60	87,15	113,29	88,24	111,98	96,95	116,56

Font: elaboració pròpia a partir de les dades de l'Observatori d'Empresa i Ocupació de la Generalitat de Catalunya.

## Taula 5. Distribució de les persones aturades per sexe i edat de 2008 a 2011

		2008				2009				2010				2011			
		TI	TII	TIII	TIV	TI	TII	TIII	TIV	TI	TII	TIII	TIV	TI	TII	TIII	TIV
Total aturats	Dada absoluta	112	133	163	181	225	250	224	232	281	300	288	265	316	332	350	310
	Creix. Interanual					101,79%	88,19%	37,42%	28,36%	24,56%	20,29%	28,57%	13,92%	12,47%	10,54%	21,41%	17,13%
	Evolució Base=100	100,00	118,81	145,97	162,09	201,79	223,58	200,60	208,06	251,34	268,96	257,91	237,01	282,69	297,31	313,13	277,61
<b>Sexe</b>																	
Homes	Dada absoluta	58	73	103	114	140	154	138	146	172	180	170	151	185	197	206	182
	% s/ total	51,94%	55,28%	63,39%	62,80%	62,13%	61,82%	61,76%	62,84%	61,28%	59,82%	58,91%	57,05%	58,61%	59,24%	58,82%	58,60%
	Creix. Interanual					141,38%	110,45%	33,87%	28,45%	22,86%	16,41%	22,65%	3,42%	7,56%	9,46%	21,22%	20,31%
	Evolució Base=100	100,00	126,44	178,16	195,98	241,38	266,09	238,51	251,72	296,55	309,77	292,53	260,34	318,97	339,08	354,60	313,22
Dones	Dada absoluta	54	59	60	67	85	95	86	86	109	121	118	114	131	135	144	128
	% s/ total	48,06%	44,72%	36,61%	37,20%	37,87%	38,18%	38,24%	37,16%	38,72%	40,18%	41,09%	42,95%	41,39%	40,76%	41,18%	41,40%
	Creix. Interanual					59,01%	60,67%	43,58%	28,22%	27,34%	26,57%	38,13%	31,66%	20,25%	12,15%	21,69%	12,90%
	Evolució Base=100	100,00	110,56	111,18	125,47	159,01	177,64	159,63	160,87	202,48	224,84	220,50	211,80	243,48	252,17	268,32	239,13
<b>Edat</b>																	
Fins a 29 anys	Dada absoluta	24	37	48	52	56	62	54	61	73	76	63	53	64	67	66	55
	% s/ total	21,19%	28,14%	29,24%	28,55%	24,85%	24,83%	23,96%	26,40%	26,13%	25,42%	21,76%	20,15%	20,27%	20,18%	18,78%	17,85%
	Creix. Interanual					136,62%	66,07%	12,59%	18,71%	30,95%	23,12%	16,77%	-13,04%	-12,73%	-12,23%	4,79%	3,75%
	Evolució Base=100	100,00	157,75	201,41	218,31	236,62	261,97	226,76	259,15	309,86	322,54	264,79	225,35	270,42	283,10	277,46	233,80
De 30 a 39 anys	Dada absoluta	43	34	43	42	63	72	63	68	85	94	92	83	104	107	107	83
	% s/ total	38,81%	25,88%	26,38%	23,02%	28,11%	28,84%	28,27%	29,27%	30,40%	31,30%	32,06%	31,49%	32,84%	32,13%	30,70%	26,67%
	Creix. Interanual					46,15%	109,71%	47,29%	63,20%	34,74%	30,56%	45,79%	22,55%	21,48%	13,48%	16,25%	-0,80%
	Evolució Base=100	100,00	79,23	99,23	96,15	146,15	166,15	146,15	156,92	196,92	216,92	213,08	192,31	239,23	246,15	247,69	190,77
De 40 a 49 anys	Dada absoluta	25	36	38	43	53	60	52	48	64	65	67	60	68	74	82	79
	% s/ total	22,39%	27,39%	23,11%	23,76%	23,37%	24,03%	23,21%	20,66%	22,80%	21,53%	23,15%	22,80%	21,54%	22,19%	23,55%	25,38%
	Creix. Interanual					110,67%	65,14%	38,05%	11,63%	21,52%	7,78%	28,21%	25,69%	6,25%	13,92%	23,50%	30,39%
	Evolució Base=100	100,00	145,33	150,67	172,00	210,67	240,00	208,00	192,00	256,00	258,67	266,67	241,33	272,00	294,67	329,33	314,67
50 anys i més grans	Dada absoluta	20	25	35	45	53	56	55	55	58	65	66	68	80	85	94	93
	% s/ total	17,61%	18,59%	21,27%	24,68%	23,67%	22,30%	24,55%	23,67%	20,67%	21,75%	23,03%	25,57%	25,34%	25,50%	26,98%	30,11%
	Creix. Interanual					171,19%	125,68%	58,65%	23,13%	8,75%	17,37%	20,61%	23,03%	37,93%	29,59%	42,21%	37,93%
	Evolució Base=100	100,00	125,42	176,27	227,12	271,19	283,05	279,66	279,66	294,92	332,20	337,29	344,07	406,78	430,51	479,66	474,58

Font: elaboració pròpia a partir de les dades de l'Observatori d'Empresa i Ocupació de la Generalitat de Catalunya.



## Taula 6. Distribució de les persones aturades per sexe i edat de 2012 a 2015

		2012				2013				2014				2015			
		TI	TII	TIII	TIV	TI	TII	TIII	TIV	TI	TII	TIII	TIV	TI	TII	TIII	TIV
Total aturats	Dada absoluta	355	360	379	346	357	366	349	325	342	357	350	292	327	327	325	274
	Creix. Interanual	12,57%	8,33%	8,39%	11,72%	0,47%	1,76%	-7,92%	-6,06%	-4,30%	-2,55%	0,38%	-10,14%	-4,29%	-8,32%	-7,23%	-6,39%
	Evolució Base=100	318,21	322,09	339,40	310,15	319,70	327,76	312,54	291,34	305,97	319,40	313,73	261,79	292,84	292,84	291,04	245,07
<b>Sexe</b>																	
Homes	Dada absoluta	212	216	216	188	203	201	194	175	172	183	184	150	168	164	165	126
	% s/ total	59,76%	60,06%	56,99%	54,28%	56,96%	55,01%	55,49%	53,89%	50,34%	51,21%	52,43%	51,20%	51,38%	50,15%	50,77%	46,16%
	Creix. Interanual	14,77%	9,83%	5,02%	3,49%	-4,24%	-6,79%	-10,34%	-6,74%	-15,41%	-9,27%	-5,16%	-14,64%	-2,33%	-10,22%	-10,16%	-15,59%
	Evolució Base=100	366,09	372,41	372,41	324,14	350,57	347,13	333,91	302,30	296,55	314,94	316,67	258,05	289,66	282,76	284,48	217,82
Dones	Dada absoluta	143	144	163	158	154	165	155	150	170	174	167	143	159	163	160	147
	% s/ total	40,24%	39,94%	43,01%	45,72%	43,04%	44,99%	44,51%	46,11%	49,66%	48,79%	47,57%	48,80%	48,62%	49,85%	49,23%	53,84%
	Creix. Interanual	9,44%	6,16%	13,19%	23,38%	7,46%	14,62%	-4,70%	-5,26%	10,41%	5,67%	7,30%	-4,89%	-6,29%	-6,32%	-4,00%	3,27%
	Evolució Base=100	266,46	267,70	303,73	295,03	286,34	306,83	289,44	279,50	316,15	324,22	310,56	265,84	296,27	303,73	298,14	274,53
<b>Edat</b>																	
Fins a 29 anys	Dada absoluta	74	74	78	67	68	68	66	58	65	72	66	46	65	59	51	43
	% s/ total	20,73%	20,57%	20,49%	19,44%	19,14%	18,58%	18,91%	17,83%	18,93%	20,09%	18,93%	15,74%	19,98%	18,14%	15,79%	15,83%
	Creix. Interanual	15,10%	10,45%	18,27%	21,69%	-7,24%	-8,11%	-15,02%	-13,86%	-5,37%	5,39%	0,51%	-20,69%	1,03%	-17,21%	-22,61%	-5,80%
	Evolució Base=100	311,27	312,68	328,17	284,51	288,73	287,32	278,87	245,07	273,24	302,82	280,28	194,37	276,06	250,70	216,90	183,10
De 30 a 39 anys	Dada absoluta	93	92	104	92	102	107	98	87	83	83	81	67	78	78	76	71
	% s/ total	26,17%	25,49%	27,35%	26,66%	28,48%	29,33%	28,08%	26,64%	24,29%	23,27%	23,03%	23,03%	23,85%	23,75%	23,28%	25,82%
	Creix. Interanual	-10,29%	-14,06%	-3,42%	11,69%	9,32%	17,09%	-5,47%	-6,14%	-18,36%	-22,67%	-17,69%	-22,31%	-6,02%	-6,43%	-6,20%	4,95%
	Evolució Base=100	214,62	211,54	239,23	213,08	234,62	247,69	226,15	200,00	191,54	191,54	186,15	155,38	180,00	179,23	174,62	163,08
De 40 a 49 anys	Dada absoluta	87	92	97	85	85	90	89	83	90	99	101	78	72	81	90	62
	% s/ total	24,48%	25,49%	25,68%	24,54%	23,72%	24,68%	25,41%	25,61%	26,24%	27,66%	28,92%	26,68%	22,12%	24,67%	27,69%	22,78%
	Creix. Interanual	27,94%	24,43%	18,22%	8,05%	-2,68%	-1,45%	-8,90%	-1,96%	5,91%	9,23%	14,29%	-6,40%	-19,33%	-18,24%	-11,18%	-20,09%
	Evolució Base=100	348,00	366,67	389,33	340,00	338,67	361,33	354,67	333,33	358,67	394,67	405,33	312,00	289,33	322,67	360,00	249,33
50 anys i més grans	Dada absoluta	102	102	100	102	102	100	96	97	104	103	102	101	111	109	108	97
	% s/ total	28,61%	28,45%	26,47%	29,36%	28,66%	27,41%	27,60%	29,92%	30,54%	28,97%	29,12%	34,55%	34,05%	33,44%	33,23%	35,57%
	Creix. Interanual	27,08%	20,87%	6,36%	8,93%	0,66%	-1,95%	-3,99%	-4,26%	1,95%	2,99%	5,88%	3,77%	6,71%	5,81%	5,88%	-3,63%
	Evolució Base=100	516,95	520,34	510,17	516,95	520,34	510,17	489,83	494,92	530,51	525,42	518,64	513,56	566,10	555,93	549,15	494,92

Font: elaboració pròpia a partir de les dades de l'Observatori d'Empresa i Ocupació de la Generalitat de Catalunya.

## Taula 7. Distribució de les persones aturades per sector de 2009 a 2011

		2009				2010				2011			
Sector		TI	TII	TIII	TIV	TI	TII	TIII	TIV	TI	TII	TIII	TIV
Agricultura	Dada absoluta	43	60	56	53	42	65	65	63	48	53	59	59
	% s/ total	18,93%	23,90%	25,15%	22,81%	15,08%	21,64%	22,57%	23,93%	15,31%	15,86%	16,87%	19,03%
	Creix. Interanual					-0,78%	8,94%	15,38%	19,50%	14,17%	-18,97%	-9,23%	-6,84%
	Aportació creixement					-0,15%	2,14%	3,87%	4,45%	2,14%	-4,11%	-2,08%	-1,64%
	Evolució Base=100	100,00	139,84	132,03	124,22	99,22	152,34	152,34	148,44	113,28	123,44	138,28	138,28
Indústria	Dada absoluta	37	42	44	44	41	50	48	48	47	51	57	56
	% s/ total	16,27%	16,69%	19,79%	18,94%	14,49%	16,54%	16,78%	18,01%	14,89%	15,36%	16,30%	18,17%
	Creix. Interanual					10,91%	19,20%	9,02%	8,33%	15,57%	2,68%	17,93%	18,18%
	Aportació creixement					1,78%	3,20%	1,79%	1,58%	2,26%	0,44%	3,01%	3,27%
	Evolució Base=100	100,00	113,64	120,91	120,00	110,91	135,45	131,82	130,00	128,18	139,09	155,45	153,64
Construcció	Dada absoluta	30	35	32	30	28	27	32	33	36	45	43	46
	% s/ total	13,17%	13,89%	14,29%	13,06%	10,10%	9,10%	11,11%	12,47%	11,40%	13,45%	12,39%	14,95%
	Creix. Interanual					-4,49%	-21,15%	0,00%	8,79%	27,06%	63,41%	35,42%	40,40%
	Aportació creixement					-0,59%	-2,94%	0,00%	1,15%	2,73%	5,77%	3,94%	5,04%
	Evolució Base=100	100,00	116,85	107,87	102,25	95,51	92,13	107,87	111,24	121,35	150,56	146,07	156,18
Serveis	Dada absoluta	148	170	170	179	160	187	191	180	175	182	191	178
	% s/ total	65,83%	67,96%	75,74%	77,04%	57,13%	62,26%	66,44%	68,14%	55,44%	54,72%	54,53%	57,53%
	Creix. Interanual					8,09%	10,22%	12,77%	0,74%	9,15%	-2,85%	-0,35%	-1,11%
	Aportació creixement					5,33%	6,94%	9,67%	0,57%	5,23%	-1,78%	-0,23%	-0,76%
	Evolució Base=100	100,00	114,38	114,38	120,67	108,09	126,07	128,99	121,57	117,98	122,47	128,54	120,22
Sense ocupació anterior	Dada absoluta	16	19	25	21	21	21	20	17	19	19	16	17
	% s/ total	7,25%	7,74%	11,01%	8,90%	7,36%	7,10%	6,94%	6,55%	6,02%	5,72%	4,58%	5,48%
	Creix. Interanual					26,53%	10,34%	-18,92%	-16,13%	-8,06%	-10,94%	-20,00%	-1,92%
	Aportació creixement					1,92%	0,80%	-2,08%	-1,43%	-0,59%	-0,78%	-1,39%	-0,13%
	Evolució Base=100	100,00	118,37	151,02	126,53	126,53	130,61	122,45	106,12	116,33	116,33	97,96	104,08

Font: elaboració pròpia a partir de les dades de l'Observatori d'Empresa i Ocupació de la Generalitat de Catalunya.

## Taula 8. Distribució de les persones aturades per sector de 2012 a 2015

Sector		2012				2013				2014				2015			
		TI	TII	TIII	TIV	TI	TII	TIII	TIV	TI	TII	TIII	TIV	TI	TII	TIII	TIV
Agricultura	Dada absoluta	51	57	56	55	42	49	48	37	31	40	41	30	14	22	26	17
	% s/ total	14,35%	15,85%	14,78%	15,98%	11,76%	13,39%	13,85%	11,37%	9,17%	11,31%	11,80%	10,38%	4,18%	6,73%	8,00%	6,33%
	Creix. Interanual	5,52%	8,23%	-5,08%	-6,21%	-17,65%	-14,04%	-13,69%	-33,13%	-25,40%	-17,69%	-14,48%	-18,02%	-56,38%	-45,45%	-37,10%	-42,86%
	Aportació creixement	0,84%	1,31%	-0,86%	-1,18%	-2,53%	-2,22%	-2,02%	-5,29%	-2,99%	-2,37%	-2,01%	-2,05%	-5,17%	-5,14%	-4,38%	-4,45%
	Evolució Base=100	119,53	133,59	131,25	129,69	98,44	114,84	113,28	86,72	73,44	94,53	96,88	71,09	32,03	51,56	60,94	40,63
Indústria	Dada absoluta	59	55	53	52	42	57	60	64	55	55	63	61	52	56	58	55
	% s/ total	16,51%	15,29%	13,98%	15,11%	11,86%	15,57%	17,29%	19,67%	16,00%	15,51%	18,08%	20,98%	16,00%	17,13%	17,85%	19,98%
	Creix. Interanual	24,82%	7,84%	-7,02%	-7,10%	-27,84%	3,64%	13,84%	22,29%	29,13%	-2,92%	4,97%	-4,17%	-4,27%	1,20%	-8,42%	-10,87%
	Aportació creixement	3,70%	1,20%	-1,14%	-1,29%	-4,60%	0,56%	1,93%	3,37%	3,45%	-0,46%	0,86%	-0,82%	-0,68%	0,19%	-1,52%	-2,28%
	Evolució Base=100	160,00	150,00	144,55	142,73	115,45	155,45	164,55	174,55	149,09	150,91	172,73	167,27	142,73	152,73	158,18	149,09
Construcció	Dada absoluta	50	60	57	54	51	60	55	56	49	55	57	55	56	48	56	58
	% s/ total	13,98%	16,68%	14,95%	15,69%	14,29%	16,30%	15,85%	17,11%	14,34%	15,33%	16,37%	18,81%	17,23%	14,78%	17,33%	21,07%
	Creix. Interanual	37,96%	34,33%	30,77%	17,27%	2,68%	-0,56%	-2,35%	2,45%	-3,92%	-8,38%	3,61%	-1,20%	14,97%	-11,59%	-1,74%	4,85%
	Aportació creixement	4,33%	4,62%	3,81%	2,58%	0,38%	-0,09%	-0,35%	0,38%	-0,56%	-1,37%	0,57%	-0,20%	2,15%	-1,78%	-0,29%	0,91%
	Evolució Base=100	167,42	202,25	191,01	183,15	171,91	201,12	186,52	187,64	165,17	184,27	193,26	185,39	189,89	162,92	189,89	194,38
Serveis	Dada absoluta	168	187	180	182	163	173	157	148	118	123	126	126	99	91	105	93
	% s/ total	47,19%	51,99%	47,41%	52,45%	45,66%	47,36%	44,89%	45,59%	34,63%	34,39%	36,06%	43,10%	30,38%	27,73%	32,21%	33,86%
	Creix. Interanual	-4,19%	2,94%	-5,77%	1,87%	-2,78%	-7,31%	-12,80%	-18,35%	-27,40%	-29,23%	-19,36%	-15,06%	-16,06%	-26,09%	-17,15%	-26,46%
	Aportació creixement	-2,32%	1,61%	-3,15%	1,08%	-1,31%	-3,80%	-6,07%	-9,62%	-12,51%	-13,84%	-8,69%	-6,86%	-5,56%	-8,97%	-6,18%	-11,40%
	Evolució Base=100	113,03	126,07	121,12	122,47	109,89	116,85	105,62	100,00	79,78	82,70	85,17	84,94	66,97	61,12	70,56	62,47
Sense ocupació anterior	Dada absoluta	19	20	14	12	12	11	11	11	11	15	12	8	11	7	5	3
	% s/ total	5,44%	5,56%	3,78%	3,37%	3,27%	2,91%	3,25%	3,28%	3,32%	4,21%	3,43%	2,74%	3,26%	2,14%	1,44%	1,10%
	Creix. Interanual	1,75%	5,26%	-10,42%	-31,37%	-39,66%	-46,67%	-20,93%	-8,57%	-2,86%	40,63%	5,88%	-25,00%	-5,88%	-53,33%	-61,11%	-62,50%
	Aportació creixement	0,11%	0,30%	-0,48%	-1,72%	-2,16%	-2,59%	-0,79%	-0,29%	-0,09%	1,18%	0,19%	-0,82%	-0,20%	-2,24%	-2,09%	-1,71%
	Evolució Base=100	118,37	122,45	87,76	71,43	71,43	65,31	69,39	65,31	69,39	91,84	73,47	48,98	65,31	42,86	28,57	18,37

Font: elaboració pròpia a partir de les dades de l'Observatori d'Empresa i Ocupació de la Generalitat de Catalunya.

## Taula 9. Distribució de les persones aturades per nacionalitat de 2008 a 2011

		2008				2009				2010				2011			
Nacionalitat		TI	TII	TIII	TIV	TI	TII	TIII	TIV	TI	TII	TIII	TIV	TI	TII	TIII	TIV
Espanyols	Dada absoluta	86	100	131	147	179	194	176	192	220	221	217	209	233	236	248	237
	% s/ total	76,72%	75,13%	80,16%	81,22%	79,29%	77,84%	78,57%	82,50%	78,38%	73,47%	75,35%	78,84%	73,71%	70,98%	70,92%	76,34%
	Creix. Interanual					108,56%	94,98%	34,69%	30,39%	23,13%	13,55%	23,30%	8,87%	5,76%	6,80%	14,29%	13,42%
	Evolució Base=100	100,00	116,34	152,53	171,60	208,56	226,85	205,45	223,74	256,81	257,59	253,31	243,58	271,60	275,10	289,49	276,26
Total estrangers	Dada absoluta	26	33	32	34	47	55	48	41	61	80	71	56	83	96	102	73
	% s/ total	23,28%	24,87%	19,84%	18,78%	20,71%	22,16%	21,43%	17,50%	21,62%	26,53%	24,65%	21,16%	26,29%	29,02%	29,08%	23,66%
	Creix. Interanual					79,49%	67,68%	48,45%	19,61%	30,00%	43,98%	47,92%	37,70%	36,81%	20,92%	43,19%	30,95%
	Evolució Base=100	100,00	126,92	124,36	130,77	179,49	212,82	184,62	156,41	233,33	306,41	273,08	215,38	319,23	370,51	391,03	282,05
Europa, comunitaris no espanyols	Dada absoluta	9	14	16	12	16	27	21	15	17	25	21	19	29	34	30	21
	% s/ total	7,76%	10,55%	10,02%	6,63%	6,95%	10,81%	9,38%	6,46%	6,18%	8,21%	7,18%	7,05%	9,08%	10,24%	8,48%	6,88%
	Creix. Interanual					80,77%	92,86%	28,57%	25,00%	10,64%	-8,64%	-1,59%	24,44%	65,38%	37,84%	43,55%	14,29%
	Evolució Base=100	100,00	161,54	188,46	138,46	180,77	311,54	242,31	173,08	200,00	284,62	238,46	215,38	330,77	392,31	342,31	246,15
Europa, no comunitaris	Dada absoluta	0	0	1	0	1	0	1	0	0	0	0	1	2	2	2	1
	% s/ total	0,30%	0,25%	0,61%	0,00%	0,30%	0,13%	0,30%	0,00%	0,00%	0,11%	0,12%	0,38%	0,53%	0,70%	0,57%	0,22%
	Creix. Interanual					100,00%	0,00%	-33,33%		-100,00%	0,00%	-50,00%		600,00%	500,00%	500,00%	-33,33%
	Evolució Base=100	100,00	100,00	300,00	-	200,00	100,00	200,00	-	-	100,00	100,00	300,00	500,00	700,00	600,00	200,00
Magrib	Dada absoluta	13	13	11	12	16	19	19	17	28	42	39	28	38	49	54	40
	% s/ total	11,34%	9,80%	6,54%	6,45%	7,25%	7,74%	8,33%	7,17%	10,10%	13,87%	13,66%	10,58%	12,04%	14,66%	15,35%	12,80%
	Creix. Interanual					28,95%	48,72%	75,00%	42,86%	73,47%	115,52%	110,71%	68,00%	34,12%	16,80%	36,44%	41,67%
	Evolució Base=100	100,00	102,63	84,21	92,11	128,95	152,63	147,37	131,58	223,68	328,95	310,53	221,05	300,00	384,21	423,68	313,16
Àfrica, exclòs Magrib	Dada absoluta	2	1	1	1	0	1	1	2	3	2	2	1	3	1	2	0
	% s/ total	1,49%	1,01%	0,41%	0,55%	0,15%	0,27%	0,60%	1,00%	1,07%	0,78%	0,58%	0,50%	1,06%	0,40%	0,48%	0,11%
	Creix. Interanual																
	Evolució Base=100																
Amèrica central i del sud	Dada absoluta	3	4	4	9	13	7	5	6	10	10	9	7	11	9	14	10
	% s/ total	2,39%	3,27%	2,25%	5,16%	5,77%	2,80%	2,38%	2,44%	3,56%	3,33%	3,13%	2,64%	3,38%	2,81%	3,91%	3,33%
	Creix. Interanual					387,50%	61,54%	45,45%	-39,29%	-23,08%	42,86%	68,75%	23,53%	6,67%	-6,67%	51,85%	47,62%
	Evolució Base=100	100,00	162,50	137,50	350,00	487,50	262,50	200,00	212,50	375,00	375,00	337,50	262,50	400,00	350,00	512,50	387,50
Àsia	Dada absoluta	0	0	0	0	1	1	1	1	2	1	0	0	1	1	1	1
	% s/ total	0,00%	0,00%	0,00%	0,00%	0,30%	0,40%	0,45%	0,43%	0,71%	0,22%	0,00%	0,00%	0,21%	0,20%	0,29%	0,32%
	Creix. Interanual																
	Evolució Base=100																

Font: elaboració pròpia a partir de les dades de l'Observatori d'Empresa i Ocupació de la Generalitat de Catalunya.

## Taula 10. Distribució de les persones aturades per nacionalitat de 2012 a 2015

Nacionalitat	2012				2013				2014				2015				
	TI	TII	TIII	TIV	TI	TII	TIII	TIV	TI	TII	TIII	TIV	TI	TII	TIII	TIV	
Espanyols	Dada absoluta	261	261	271	254	253	267	259	245	243	258	254	221	237	237	234	205
	% s/ total	73,45%	72,47%	71,59%	73,34%	70,87%	72,95%	74,21%	75,20%	71,22%	72,34%	72,60%	75,60%	72,48%	72,38%	72,10%	74,91%
	Creix. Interanual	12,18%	10,61%	9,41%	7,32%	-3,07%	2,43%	-4,55%	-3,67%	-3,82%	-3,37%	-1,80%	-9,67%	-2,60%	-8,27%	-7,86%	-7,24%
	Evolució Base=100	304,67	304,28	316,73	296,50	295,33	311,67	302,33	285,60	284,05	301,17	296,89	257,98	276,65	276,26	273,54	239,30
Total estrangers	Dada absoluta	94	99	108	92	104	99	90	81	98	99	96	71	90	90	91	69
	% s/ total	26,55%	27,53%	28,41%	26,66%	29,13%	27,05%	25,79%	24,80%	28,78%	27,66%	27,40%	24,40%	27,52%	27,62%	27,90%	25,09%
	Creix. Interanual	13,65%	2,77%	5,90%	25,91%	10,25%	0,00%	-16,41%	-12,64%	-5,45%	-0,34%	6,67%	-11,57%	-8,47%	-8,45%	-5,56%	-3,74%
	Evolució Base=100	362,82	380,77	414,10	355,13	400,00	380,77	346,15	310,26	378,21	379,49	369,23	274,36	346,15	347,44	348,72	264,10
Europa, comunitaris no espanyols	Dada absoluta	27	28	28	27	26	28	25	23	32	31	33	23	27	26	26	23
	% s/ total	7,69%	7,69%	7,39%	7,70%	7,19%	7,56%	7,16%	7,17%	9,37%	8,79%	9,32%	7,98%	8,26%	7,95%	8,00%	8,28%
	Creix. Interanual	-4,65%	-18,63%	-5,62%	25,00%	-6,10%	0,00%	-10,71%	-12,50%	24,68%	13,25%	30,67%	0,00%	-15,63%	-17,02%	-20,41%	-2,86%
	Evolució Base=100	315,38	319,23	323,08	307,69	296,15	319,23	288,46	269,23	369,23	361,54	376,92	269,23	311,54	300,00	300,00	261,54
Europa, no comunitaris	Dada absoluta	1	0	1	1	0	0	1	0	1	1	1	0	0	1	1	0
	% s/ total	0,19%	0,09%	0,35%	0,29%	0,00%	0,09%	0,38%	0,10%	0,20%	0,28%	0,38%	0,00%	0,00%	0,41%	0,31%	0,12%
	Creix. Interanual	-60,00%	-85,71%	-33,33%	50,00%	-100,00%	0,00%	0,00%	-66,67%	200,00%	200,00%	0,00%	-100,00%	-100,00%	33,33%	300,00%	100,00%
	Evolució Base=100	200,00	100,00	400,00	300,00	-	100,00	400,00	100,00	200,00	300,00	400,00	-	-	400,00	300,00	100,00
Magrib	Dada absoluta	53	56	60	52	65	56	53	49	54	55	53	42	52	53	53	39
	% s/ total	14,82%	15,48%	15,74%	14,92%	18,11%	15,21%	15,28%	15,06%	15,71%	15,42%	15,03%	14,48%	15,90%	16,21%	16,21%	14,25%
	Creix. Interanual	38,60%	14,38%	11,18%	30,25%	22,78%	0,00%	-10,61%	-5,16%	-17,01%	-1,20%	-1,25%	-13,61%	-3,11%	-3,64%	0,00%	-7,87%
	Evolució Base=100	415,79	439,47	471,05	407,89	510,53	439,47	421,05	386,84	423,68	434,21	415,79	334,21	410,53	418,42	415,79	307,89
Àfrica, exclos Magrib	Dada absoluta	5	1	2	2	4	1	2	3	3	2	2	1	2	2	2	1
	% s/ total	1,31%	0,28%	0,62%	0,67%	1,21%	0,27%	0,57%	0,82%	0,88%	0,65%	0,67%	0,23%	0,71%	0,61%	0,72%	0,24%
	Creix. Interanual																
	Evolució Base=100																
Amèrica central i del sud	Dada absoluta	8	13	15	10	9	13	8	5	9	9	7	5	9	8	9	6
	% s/ total	2,25%	3,71%	4,05%	2,98%	2,61%	3,64%	2,39%	1,64%	2,63%	2,52%	2,00%	1,71%	2,65%	2,45%	2,67%	2,19%
	Creix. Interanual			12,20%	0,00%	16,67%	0,00%	-45,65%	-48,39%	-3,57%	-32,50%	-16,00%	-6,25%	-3,70%	-11,11%	23,81%	20,00%
	Evolució Base=100	300,00	500,00	575,00	387,50	350,00	500,00	312,50	200,00	337,50	337,50	262,50	187,50	325,00	300,00	325,00	225,00
Àsia	Dada absoluta	1	1	1	0	0	1	0	0	0	0	0	0	0	0	0	0
	% s/ total	0,28%	0,28%	0,26%	0,10%	0,00%	0,27%	0,00%	0,00%	0,00%	0,00%	0,00%	0,00%	0,00%	0,00%	0,00%	0,00%
	Creix. Interanual																
	Evolució Base=100																

Font: elaboració pròpia a partir de les dades de l'Observatori d'Empresa i Ocupació de la Generalitat de Catalunya.

## Taula 11. Distribució dels aturats segons formació i durada de l'atur de 2008 a 2011

		2008				2009				2010				2011			
		TI	TII	TIII	TIV	TI	TII	TIII	TIV	TI	TII	TIII	TIV	TI	TII	TIII	TIV
<b>Formació</b>																	
Sense estudis o primària incompleta	Dada absoluta	13	12	13	17	23	22	19	21	29	35	32	25	28	31	32	32
	% s/ total	11,94%	8,79%	7,77%	9,39%	10,21%	8,95%	8,48%	8,90%	10,33%	11,76%	11,00%	9,32%	8,98%	9,34%	9,25%	10,32%
	Creix. Interanual					72,50%	91,43%	50,00%	21,57%	26,09%	58,21%	66,67%	19,35%	-2,30%	-12,26%	2,11%	29,73%
	Evolució Base=100	100,00	87,50	95,00	127,50	172,50	167,50	142,50	155,00	217,50	265,00	237,50	185,00	212,50	232,50	242,50	240,00
Primària	Dada absoluta	11	15	19	22	27	29	27	28	29	35	42	37	45	46	48	45
	% s/ total	9,85%	11,06%	11,86%	11,97%	12,13%	11,62%	11,90%	12,20%	10,45%	11,54%	14,47%	13,98%	14,15%	13,76%	13,82%	14,41%
	Creix. Interanual					148,48%	97,73%	37,93%	30,77%	7,32%	19,54%	56,25%	30,59%	52,27%	31,73%	16,00%	20,72%
	Evolució Base=100	100,00	133,33	175,76	196,97	248,48	263,64	242,42	257,58	266,67	315,15	378,79	336,36	406,06	415,15	439,39	406,06
Secundària	Dada absoluta	75	95	118	128	158	175	152	161	193	196	183	174	216	226	238	201
	% s/ total	67,16%	71,86%	72,60%	70,90%	69,97%	69,96%	67,86%	69,15%	68,76%	65,15%	63,43%	65,74%	68,32%	68,17%	68,06%	64,84%
	Creix. Interanual					110,22%	83,22%	28,45%	25,19%	22,41%	12,02%	20,18%	8,30%	11,74%	15,67%	30,29%	15,52%
	Evolució Base=100	100,00	127,11	157,78	171,11	210,22	232,89	202,67	214,22	257,33	260,89	243,56	232,00	287,56	301,78	317,33	268,00
Terciària	Dada absoluta	12	11	13	14	17	24	26	23	29	35	32	29	27	29	31	32
	% s/ total	11,04%	8,29%	7,77%	7,73%	7,69%	9,48%	11,76%	9,76%	10,45%	11,54%	11,11%	10,96%	8,55%	8,73%	8,87%	10,43%
	Creix. Interanual					40,54%	115,15%	107,89%	61,90%	69,23%	46,48%	21,52%	27,94%	-7,95%	-16,35%	-3,13%	11,49%
	Evolució Base=100	100,00	89,19	102,70	113,51	140,54	191,89	213,51	183,78	237,84	281,08	259,46	235,14	218,92	235,14	251,35	262,16
<b>Durada de l'atur</b>																	
Fins a 3 mesos	Dada absoluta	53	59	77	89	101	94	78	85	114	102	82	83	122	97	106	91
	% s/ total	47,76%	44,47%	47,03%	49,36%	44,82%	37,78%	34,82%	36,73%	40,62%	34,07%	28,36%	31,23%	38,65%	29,12%	30,22%	29,46%
	Creix. Interanual					89,38%	59,89%	1,74%	-4,48%	12,87%	8,48%	4,70%	-3,12%	7,02%	-5,54%	29,39%	10,48%
	Evolució Base=100	100,00	110,63	143,75	167,50	189,38	176,88	146,25	160,00	213,75	191,88	153,13	155,00	228,75	181,25	198,13	171,25
De 3 mesos a 1 any	Dada absoluta	34	46	52	60	90	118	96	86	92	116	118	97	88	123	132	110
	% s/ total	30,15%	34,92%	31,70%	32,97%	39,79%	47,26%	43,01%	37,16%	32,66%	38,51%	41,09%	36,78%	27,98%	36,95%	37,65%	35,38%
	Creix. Interanual					166,34%	154,68%	86,45%	44,69%	2,23%	-1,98%	22,84%	12,74%	-3,64%	6,05%	11,27%	12,67%
	Evolució Base=100	100,00	137,62	153,47	177,23	266,34	350,50	286,14	256,44	272,28	343,56	351,49	289,11	262,38	364,36	391,09	325,74
Entre i any i 2 anys	Dada absoluta	9	10	17	14	15	19	31	42	59	62	60	56	65	68	60	58
	% s/ total	8,36%	7,29%	10,22%	7,92%	6,66%	7,74%	13,99%	18,08%	21,02%	20,75%	20,95%	21,28%	20,70%	20,58%	17,16%	18,71%
	Creix. Interanual					60,71%	100,00%	88,00%	193,02%	293,33%	222,41%	92,55%	34,13%	10,73%	9,63%	-0,55%	2,96%
	Evolució Base=100	100,00	103,57	178,57	153,57	160,71	207,14	335,71	450,00	632,14	667,86	646,43	603,57	700,00	732,14	642,86	621,43
Més de 2 anys	Dada absoluta	15	18	18	18	20	18	18	19	16	20	28	28	40	44	52	51
	% s/ total	13,73%	13,32%	11,04%	9,76%	8,73%	7,21%	8,18%	8,03%	5,70%	6,66%	9,61%	10,71%	12,67%	13,35%	14,97%	16,45%
	Creix. Interanual					28,26%	1,89%	1,85%	5,66%	-18,64%	11,11%	50,91%	51,79%	150,00%	121,67%	89,16%	80,00%
	Evolució Base=100	100,00	115,22	117,39	115,22	128,26	117,39	119,57	121,74	104,35	130,43	180,43	184,78	260,87	289,13	341,30	332,61

Font: elaboració pròpia a partir de les dades de l'Observatori d'Empresa i Ocupació de la Generalitat de Catalunya.

## Taula 12. Distribució dels aturats segons formació i durada de l'atur de 2012 a 2015

		2012				2013				2014				2015			
		TI	TII	TIII	TIV	TI	TII	TIII	TIV	TI	TII	TIII	TIV	TI	TII	TIII	TIV
<b>Formació</b>																	
Sense estudis o primària incompleta	Dada absoluta	32	25	25	24	18	16	11	10	11	9	8	7	9	8	7	7
	% s/ total	9,10%	6,95%	6,68%	6,83%	5,14%	4,46%	3,06%	3,07%	3,22%	2,62%	2,38%	2,39%	2,75%	2,55%	2,15%	2,68%
	Creix. Interanual	14,12%	-19,35%	-21,65%	-26,04%	-43,30%	-34,67%	-57,89%	-57,75%	-40,00%	-42,86%	-21,88%	-30,00%	-18,18%	-10,71%	-16,00%	4,76%
	Evolució Base=100	242,50	187,50	190,00	177,50	137,50	122,50	80,00	75,00	82,50	70,00	62,50	52,50	67,50	62,50	52,50	55,00
Primària	Dada absoluta	42	35	28	22	18	16	16	14	11	11	9	8	8	8	9	6
	% s/ total	11,82%	9,64%	7,30%	6,35%	5,04%	4,46%	4,68%	4,30%	3,32%	3,18%	2,57%	2,74%	2,34%	2,55%	2,77%	2,07%
	Creix. Interanual	-5,97%	-24,09%	-42,76%	-50,75%	-57,14%	-52,88%	-40,96%	-36,36%	-37,04%	-30,61%	-44,90%	-42,86%	-32,35%	-26,47%	0,00%	-29,17%
	Evolució Base=100	381,82	315,15	251,52	200,00	163,64	148,48	148,48	127,27	103,03	103,03	81,82	72,73	69,70	75,76	81,82	51,52
Secundària	Dada absoluta	243	261	283	264	289	300	283	274	295	310	301	254	285	285	281	236
	% s/ total	68,48%	72,66%	74,76%	76,13%	80,95%	81,97%	81,09%	84,12%	86,34%	87,01%	85,92%	86,77%	87,26%	87,05%	86,36%	86,24%
	Creix. Interanual	12,83%	15,46%	19,05%	31,18%	18,77%	14,80%	-0,12%	3,79%	2,08%	3,44%	6,36%	-7,31%	-3,28%	-8,27%	-6,76%	-6,96%
	Evolució Base=100	324,44	348,44	377,78	351,56	385,33	400,00	377,33	364,89	393,33	413,78	401,33	338,22	380,44	379,56	374,22	314,67
Terciària	Dada absoluta	38	39	43	37	32	33	39	28	24	26	32	24	25	26	28	25
	% s/ total	10,60%	10,75%	11,26%	10,68%	8,87%	9,11%	11,17%	8,50%	7,12%	7,20%	9,13%	8,10%	7,65%	7,85%	8,72%	9,01%
	Creix. Interanual	39,51%	33,33%	37,63%	14,43%	-15,93%	-13,79%	-8,59%	-25,23%	-23,16%	-23,00%	-17,95%	-14,46%	2,74%	0,00%	-11,46%	4,23%
	Evolució Base=100	305,41	313,51	345,95	300,00	256,76	270,27	316,22	224,32	197,30	208,11	259,46	191,89	202,70	208,11	229,73	200,00
<b>Durada de l'atur</b>																	
Fins a 3 mesos	Dada absoluta	127	94	102	77	112	80	81	72	110	94	92	72	102	98	91	67
	% s/ total	35,65%	26,04%	26,82%	22,14%	31,37%	21,77%	23,11%	22,13%	32,29%	26,36%	26,36%	24,74%	31,19%	29,87%	28,00%	24,60%
	Creix. Interanual	3,83%	-3,10%	-3,79%	-16,06%	-11,58%	-14,95%	-20,66%	-6,09%	-1,49%	17,99%	14,46%	0,46%	-7,55%	3,90%	-1,44%	-6,91%
	Evolució Base=100	237,50	175,63	190,63	143,75	210,00	149,38	151,25	135,00	206,88	176,25	173,13	135,63	191,25	183,13	170,63	126,25
De 3 mesos a 1 any	Dada absoluta	107	138	140	127	100	136	117	96	67	92	96	74	71	82	89	72
	% s/ total	30,11%	38,28%	36,85%	36,77%	28,01%	37,25%	33,52%	29,61%	19,61%	25,89%	27,50%	25,20%	21,71%	24,97%	27,38%	26,31%
	Creix. Interanual	21,13%	12,23%	6,08%	16,11%	-6,54%	-0,97%	-16,23%	-24,35%	-33,00%	-32,27%	-17,66%	-23,53%	5,97%	-11,55%	-7,61%	-2,26%
	Evolució Base=100	317,82	408,91	414,85	378,22	297,03	404,95	347,52	286,14	199,01	274,26	286,14	218,81	210,89	242,57	264,36	213,86
Entre i any i 2 anys	Dada absoluta	63	58	63	66	68	76	78	77	74	75	64	47	41	39	42	36
	% s/ total	17,73%	16,22%	16,62%	19,15%	19,14%	20,67%	22,35%	23,57%	21,76%	21,12%	18,27%	15,96%	12,64%	12,03%	12,92%	13,15%
	Creix. Interanual	-3,57%	-14,63%	5,00%	14,37%	8,47%	29,71%	23,81%	15,58%	8,78%	-0,44%	-17,95%	-39,13%	-44,39%	-47,79%	-34,38%	-22,86%
	Evolució Base=100	675,00	625,00	675,00	710,71	732,14	810,71	835,71	821,43	796,43	807,14	685,71	500,00	442,86	421,43	450,00	385,71
Més de 2 anys	Dada absoluta	59	70	75	76	77	74	73	80	90	95	98	100	113	108	103	98
	% s/ total	16,51%	19,46%	19,70%	21,94%	21,48%	20,31%	21,01%	24,69%	26,34%	26,64%	27,88%	34,09%	34,45%	33,13%	31,69%	35,93%
	Creix. Interanual	46,67%	57,89%	42,68%	49,02%	30,68%	6,19%	-1,79%	5,70%	17,39%	27,80%	33,18%	24,07%	25,19%	14,04%	5,46%	-1,34%
	Evolució Base=100	382,61	456,52	486,96	495,65	500,00	484,78	478,26	523,91	586,96	619,57	636,96	650,00	734,78	706,52	671,74	641,30

Font: elaboració pròpia a partir de les dades de l'Observatori d'Empresa i Ocupació de la Generalitat de Catalunya.

## Taula 13. Contractació per sexe, edat i nacionalitat de 2011 a 2015

		Dades absolutes					Percentatge s/ total					Evolució				Any base=100				
		2011	2012	2013	2014	2015	2011	2012	2013	2014	2015	11-12	12-13	13-14	14-15	2011	2012	2013	2014	2015
Total	Indefinitos	59	77	40	85	51	4,26%	4,63%	3,33%	8,06%	5,39%	30,51%	-48,05%	112,50%	-40,00%	100,00	130,51	67,80	144,07	86,44
	Temporals	1.327	1.587	1.161	969	896	95,74%	95,37%	96,67%	91,94%	94,61%	19,59%	-26,84%	-16,54%	-7,53%	100,00	119,59	87,49	73,02	67,52
	Total	1.386	1.664	1.201	1.054	947	100,00%	100,00%	100,00%	100,00%	100,00%	20,06%	-27,82%	-12,24%	-10,15%	100,00	120,06	86,65	76,05	68,33
<b>Sexe</b>																				
Home	Indefinitos	43	44	28	46	28	3,10%	2,64%	2,33%	4,36%	2,96%	2,33%	-36,36%	64,29%	-39,13%	100,00	102,33	65,12	106,98	65,12
	Temporals	952	1.233	803	598	598	68,69%	74,10%	66,86%	56,74%	63,15%	29,52%	-34,87%	-25,53%	0,00%	100,00	129,52	84,35	62,82	62,82
	Total	995	1.277	831	644	626	71,79%	76,74%	69,19%	61,10%	66,10%	28,34%	-34,93%	-22,50%	-2,80%	100,00	128,34	83,52	64,72	62,91
Dona	Indefinitos	16	33	12	39	23	1,15%	1,98%	1,00%	3,70%	2,43%	106,25%	-63,64%	225,00%	-41,03%	100,00	206,25	75,00	243,75	143,75
	Temporals	375	354	358	371	298	27,06%	21,27%	29,81%	35,20%	31,47%	-5,60%	1,13%	3,63%	-19,68%	100,00	94,40	95,47	98,93	79,47
	Total	391	387	370	410	321	28,21%	23,26%	30,81%	38,90%	33,90%	-1,02%	-4,39%	10,81%	-21,71%	100,00	98,98	94,63	104,86	82,10
<b>Edat</b>																				
Fins 29 anys	Indefinitos	19	13	9	17	9	1,37%	0,78%	0,75%	1,61%	0,95%	-31,58%	-30,77%	88,89%	-47,06%	100,00	68,42	47,37	89,47	47,37
	Temporals	402	473	348	274	269	29,00%	28,43%	28,98%	26,00%	28,41%	17,66%	-26,43%	-21,26%	-1,82%	100,00	117,66	86,57	68,16	66,92
	Total	421	486	357	291	278	30,38%	29,21%	29,73%	27,61%	29,36%	15,44%	-26,54%	-18,49%	-4,47%	100,00	115,44	84,80	69,12	66,03
de 30 a 44 anys	Indefinitos	26	38	23	47	31	1,88%	2,28%	1,92%	4,46%	3,27%	46,15%	-39,47%	104,35%	-34,04%	100,00	146,15	88,46	180,77	119,23
	Temporals	663	802	570	462	419	47,84%	48,20%	47,46%	43,83%	44,24%	20,97%	-28,93%	-18,95%	-9,31%	100,00	120,97	85,97	69,68	63,20
	Total	689	840	593	509	450	49,71%	50,48%	49,38%	48,29%	47,52%	21,92%	-29,40%	-14,17%	-11,59%	100,00	121,92	86,07	73,88	65,31
45 i més anys	Indefinitos	14	26	8	21	11	1,01%	1,56%	0,67%	1,99%	1,16%	85,71%	-69,23%	162,50%	-47,62%	100,00	185,71	57,14	150,00	78,57
	Temporals	262	312	243	233	208	18,90%	18,75%	20,23%	22,11%	21,96%	19,08%	-22,12%	-4,12%	-10,73%	100,00	119,08	92,75	88,93	79,39
	Total	276	338	251	254	219	19,91%	20,31%	20,90%	24,10%	23,13%	22,46%	-25,74%	1,20%	-13,78%	100,00	122,46	90,94	92,03	79,35
<b>Nacionalitat</b>																				
Immigrants	Indefinitos	7	10	9	33	14	0,51%	0,60%	0,75%	3,13%	1,48%	42,86%	-10,00%	266,67%	-57,58%	100,00	142,86	128,57	471,43	200,00
	Temporals	903	1.180	740	625	538	65,15%	70,91%	61,62%	59,30%	56,81%	30,68%	-37,29%	-15,54%	-13,92%	100,00	130,68	81,95	69,21	59,58
	Total	910	1.190	749	658	552	65,66%	71,51%	62,36%	62,43%	58,29%	30,77%	-37,06%	-12,15%	-16,11%	100,00	130,77	82,31	72,31	60,66
Nacionals	Indefinitos	52	67	31	52	37	3,75%	4,03%	2,58%	4,93%	3,91%	28,85%	-53,73%	67,74%	-28,85%	100,00	128,85	59,62	100,00	71,15
	Temporals	424	407	421	344	358	30,59%	24,46%	35,05%	32,64%	37,80%	-4,01%	3,44%	-18,29%	4,07%	100,00	95,99	99,29	81,13	84,43
	Total	476	474	452	396	395	34,34%	28,49%	37,64%	37,57%	41,71%	-0,42%	-4,64%	-12,39%	-0,25%	100,00	99,58	94,96	83,19	82,98

Font: elaboració pròpia a partir de les dades de l'Observatori d'Empresa i Ocupació de la Generalitat de Catalunya.



## Taula 14. Contractació per nivell formatiu, durada del contracte i grandària de l'empresa de 2011 a 2015

		Dades absolutes					Percentatge s/ total					Evolució				Any base=100				
		2011	2012	2013	2014	2015	2011	2012	2013	2014	2015	11-12	12-13	13-14	14-15	2011	2012	2013	2014	2015
<b>Nivell formatiu</b>	Sense estudis	1.228	898	638	545		73,80%	74,77%	60,53%	57,55%		-26,87%	-28,95%	-14,58%	100,00	73,13	51,95	44,38		
	Primaris	37	78	122	71		2,22%	6,49%	11,57%	7,50%		110,81%	56,41%	-41,80%	100,00	210,81	329,73	191,89		
	Secundaris	382	214	287	312		22,96%	17,82%	27,23%	32,95%		-43,98%	34,11%	8,71%	100,00	56,02	75,13	81,68		
	Superiors	11	11	6	17		0,66%	0,92%	0,57%	1,80%		0,00%	-45,45%	183,33%	100,00	100,00	54,55	154,55		
<b>Durada del contracte</b>	<3 mesos	98	267	91	87	91	7,39%	16,82%	7,84%	8,98%	10,16%	172,45%	-65,92%	-4,40%	4,60%	100,00	272,45	92,86	88,78	92,86
	<1 any	74	130	31	27	41	5,58%	8,19%	2,67%	2,79%	4,58%	75,68%	-76,15%	-12,90%	51,85%	100,00	175,68	41,89	36,49	55,41
	<2 anys	0	0	0	0	0	0,00%	0,00%	0,00%	0,00%	0,00%									
	>2 anys	1	0	1	1	2	0,08%	0,00%	0,09%	0,10%	0,22%	-100,00%			100,00%	100,00	0,00	100,00	100,00	200,00
	Indeterminat	1.154	1.190	1.038	854	762	86,96%	74,98%	89,41%	88,13%	85,04%	3,12%	-12,77%	-17,73%	-10,77%	100,00	103,12	89,95	74,00	66,03
<b>Grandària empresa</b>	10 o menys	465	365	277	283	352	35,44%	22,16%	23,22%	28,19%	37,81%	-21,51%	-24,11%	2,17%	24,38%	100,00	78,49	59,57	60,86	75,70
	Entre 11 i 50	335	612	306	430	327	25,53%	37,16%	25,65%	42,83%	35,12%	82,69%	-50,00%	40,52%	-23,95%	100,00	182,69	91,34	128,36	97,61
	Entre 51 i 500	509	597	606	284	241	38,80%	36,25%	50,80%	28,29%	25,89%	17,29%	1,51%	-53,14%	-15,14%	100,00	117,29	119,06	55,80	47,35
	Més de 500	3	73	4	7	11	0,23%	4,43%	0,34%	0,70%	1,18%	2333,33%	-94,52%	75,00%	57,14%	100,00	2433,33	133,33	233,33	366,67

Font: elaboració pròpia a partir de les dades de l'Observatori d'Empresa i Ocupació de la Generalitat de Catalunya.