

Evolució de l'activitat econòmica durant la crisi: Móra la Nova

Índex

1. Resum executiu	3
2. Anàlisi de l'afiliació a la Seguretat Social.....	6
2.1. Afiliació a la Seguretat Social de treballadors d'empreses ubicades al municipi (any 2008=100). 2008-2015.....	7
2.2. Afiliació a la Seguretat Social de treballadors residents al municipi (2012=100). 2012-2015	8
2.3. Comparativa d'afiliació a la Seguretat Social entre treballadors residents al municipi i treballadors ocupats a les empreses ubicades al municipi (residents=100). 2012-2015.....	9
2.4. Afiliació a la Seguretat Social per règims. 2008-2015	10
2.5. Afiliació a la Seguretat Social per sectors. 2008-2015.....	11
2.6. Comparativa de l'estructura de l'afiliació a la Seguretat Social per sectors al municipi, les Terres de l'Ebre i Catalunya	12
2.7. Contribució dels sectors al creixement de l'afiliació a la Seguretat Social.....	13
3. Anàlisi de l'atur.....	14
3.1. Comparativa de l'evolució de l'atur al municipi, les Terres de l'Ebre i Catalunya. 2008-2015	15
3.2. Comparativa de l'evolució de l'atur al municipi per sexes. 2008-2015.....	16
3.3. Evolució de l'atur per segments d'edat al municipi. 2008-2015	17
3.4. Comparativa de l'evolució de l'atur per nivell formatiu. 2008-2015	18
3.5. Comparativa de l'evolució de l'atur per sectors (any 2009=100). 2009-2015	19
3.6. Comparativa de l'evolució de l'atur per sectors en nombres absoluts. 2009-2015.....	20
3.7. Evolució de l'atur per nacionalitats. 2008-2015.....	21
3.8. Comparativa de l'evolució de l'atur entre espanyols i estrangers. 2008-2015	22
3.9. Comparativa de l'estructura percentual de l'atur per nacionalitats al municipi, les Terres de l'Ebre i Catalunya. 2015	23
3.10. Distribució percentual dels aturats en funció del temps de durada. 2008-2015	24

4. Anàlisi de la contractació.....	25
4.1. Evolució de la distribució de la contractació entre treballadors indefinits i temporals. 2011-2014.....	26
4.2. Evolució de la contractació indefinida i temporal per sexes. 2011-2014.....	27
4.3. Evolució de la contractació indefinida i temporal per segments d'edat. 2011-2014.....	28
4.4. Evolució de la contractació per nivells formatius. 2011-2014.....	29
4.5. Evolució de la durada dels contractes temporals. 2011-2014.....	30
4.6. Evolució de la distribució de la contractació segons la grandària de les empreses. 2011-2014.....	31
4.7. Evolució de la contractació indefinida i temporal per nacionalitat.....	32
5. Taules.....	33
Taula 1. Afiliacions a la Seguretat Social i règims de cotització de 2008 a 2011.....	34
Taula 2. Afiliacions a la Seguretat Social i règims de cotització de 2012 a 2015.....	35
Taula 3. Afiliacions a la Seguretat Social per sectors de 2008 a 2011.....	36
Taula 4. Afiliacions a la Seguretat Social per sectors de 2012 a 2015.....	37
Taula 5. Distribució de les persones aturades per sexe i edat de 2008 a 2011.....	38
Taula 6. Distribució de les persones aturades per sexe i edat de 2012 a 2015.....	39
Taula 7. Distribució de les persones aturades per sector de 2009 a 2011.....	40
Taula 8. Distribució de les persones aturades per sector de 2012 a 2015.....	41
Taula 9. Distribució de les persones aturades per nacionalitat de 2008 a 2011.....	42
Taula 10. Distribució de les persones aturades per nacionalitat de 2012 a 2015.....	43
Taula 11. Distribució dels aturats segons formació i durada de l'atur de 2008 a 2011.....	44
Taula 12. Distribució dels aturats segons formació i durada de l'atur de 2012 a 2015.....	45
Taula 13. Contractació per sexe, edat i nacionalitat de 2011 a 2014.....	46
Taula 14. Contractació per nivell formatiu, durada del contracte i grandària de l'empresa de 2011 a 2014.....	47

1. Resum executiu

Una de les característiques que defineixen l'activitat econòmica del municipi, és la seva estacionalitat. Això fa que es constatin puntes d'afiliacions el 2on trimestre de cada any, i puntes d'atur el 1er trimestre de cada any. L'estacionalitat es manifesta amb més força per als homes que per a les dones, i per als treballadors estrangers en comparació amb els nacionals.

Des de l'inici de la crisi econòmica, l'atur ha passat de les 107 persones del 1er trimestre de 2008 a una xifra de 280 persones el 4rt trimestre de 2015. La màxima desocupació del període es va registrar el 1er trimestre de 2014 amb 307 aturats.

L'any 2013 esdevé un punt d'inflexió pel que fa a les afiliacions de persones que treballen a Móra la Nova, moment en el qual s'aturen les caigudes i es comencen a estabilitzar. L'any 2015 s'ha produït un lleuger repunt positiu, tot i que les afiliacions encara resten lluny dels nivells d'inicis de la crisi econòmica. El nombre d'afiliats el 1er trimestre de 2008 era de 818 persones, mentre que el 4rt trimestre de 2015 eren 551.

La pèrdua d'afiliacions es manifesta de manera irregular entre els sectors. El més afectat amb molt diferència és el de la construcció, amb una pèrdua que gairebé arriba al 60%. En l'agricultura el descens ha estat del 40%, mentre que la caiguda registrada en la indústria ha estat del 20%, i en els serveis del 24%.

S'aprecia una tendència a l'alça en la contractació des del mínim de 2013. S'ha passat de 400 contractes l'any 2013, a 494 el 2015. La temporalitat domina en els nous contractes signats, ja que els contractes indefinits no arriben al 12% sobre el total l'any 2015. A més, el 86% dels nous contractes temporals signats el 2015 tenien una durada indeterminada o inferior a 3 mesos.

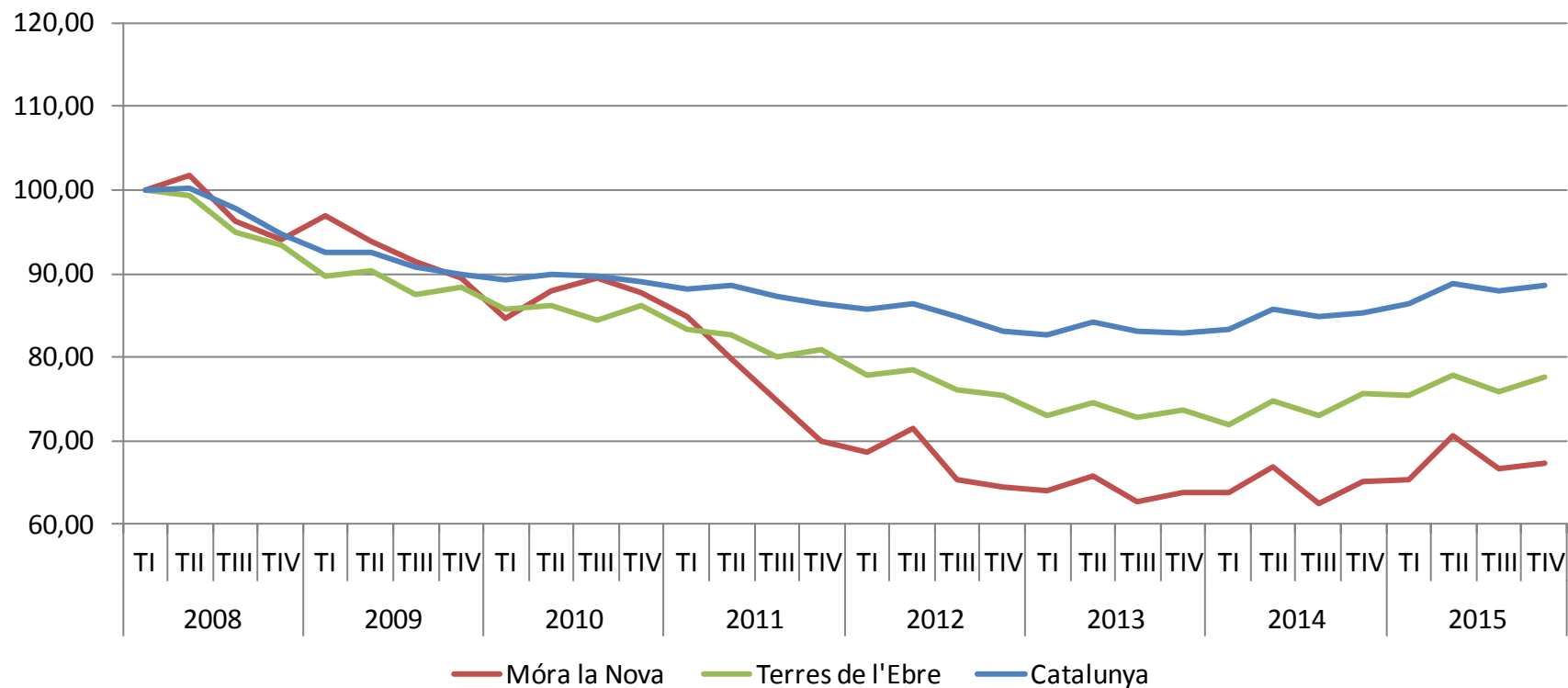
Ambdós sexes han patit amb força l'increment de l'atur. En un primer moment, la incidència ha estat superior per als homes. No obstant, l'estabilització de l'atur masculí partir de 2012, ha propiciat que en 2015 l'evolució per ambdós sexes s'hagi equiparat. D'altra banda, del total de nous contractes signats l'any 2015, un 51% van ser per a treballadors homes, i el 49% per a treballadores dones.

L'atur estranger i nacional han augmentat en proporcions similars. El grup d'aturats estranger més nombrós és el dels comunitaris no espanyols, que representen un 52% del total d'estrangers aturats seguits pels magrebins, amb un 46%. Del total de nous contractes signats l'any 2015 un 31% van ser per a treballadors estrangers.

Es constata una absència d'oportunitats de recol·locació, que afecta principalment als treballadors de més edat. Aquest fet es reflecteix d'una banda en un notable increment de l'atur de llarga durada fins al punt que els aturats que porten més d'un any sense feina ja superen el 32% del total. De l'altra, els desocupats de 50 anys o més són el grup d'edat més afectat per l'atur, que experimenta, a més a més, un increment sostingut durant els anys de la crisi. A aquest fet s'hi suma que en 2015, només el 22% dels nous contractes són per a treballadors de 45 anys o més.

2. Anàlisi de l'afiliació a la Seguretat Social

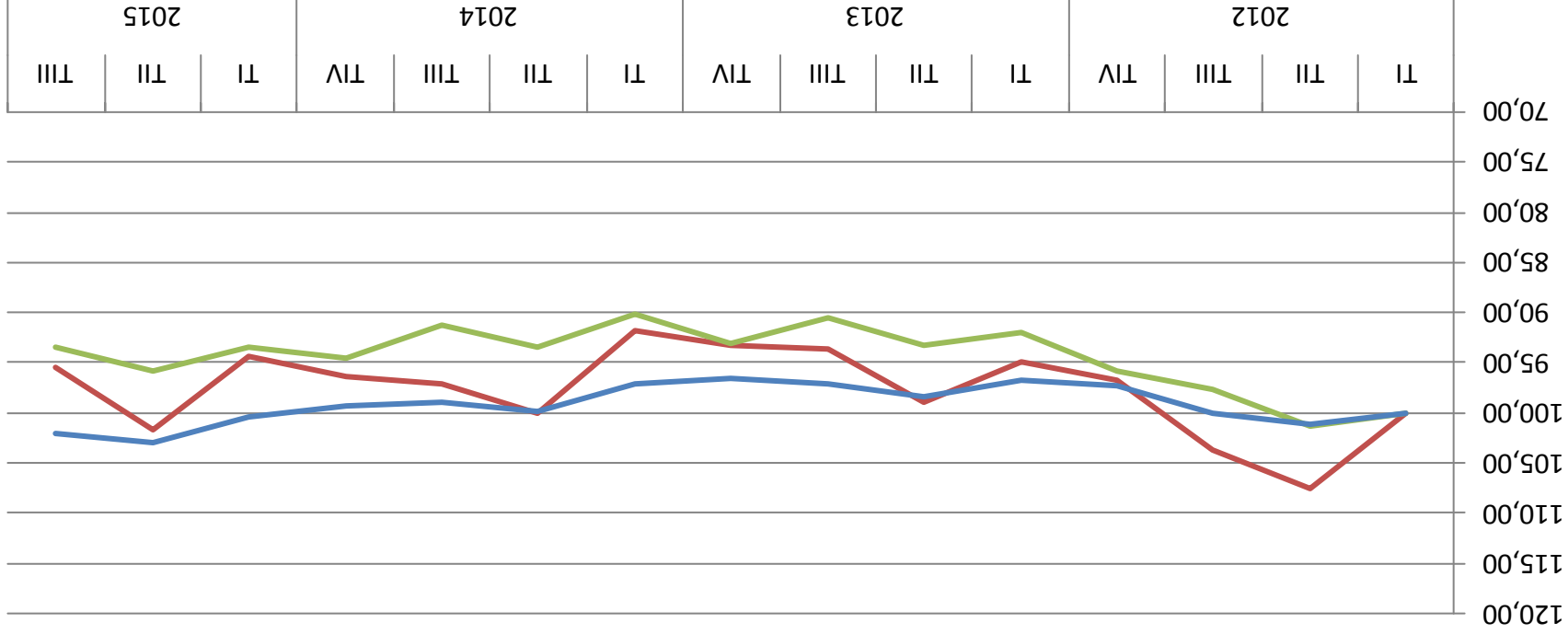
2.1. Afiliació a la Seguretat Social de treballadors d'empreses ubicades al municipi (any 2008=100). 2008-2015



Font: elaboració pròpia a partir de les dades de l'Observatori d'Empresa i Ocupació de la Generalitat de Catalunya.

Les afiliacions d'empreses a Móra la Nova cauen al mateix ritme que Catalunya i Terres de l'Ebre durant els primers anys de la crisi. No obstant això, el descens esdevé més pronunciat al municipi a partir del 2011, quan les afiliacions del municipi se situen 30 punts per sota dels nivells de 2008. A partir de 2013 s'inicia una lenta recuperació (veure les taules 1 i 2 de l'Annex).

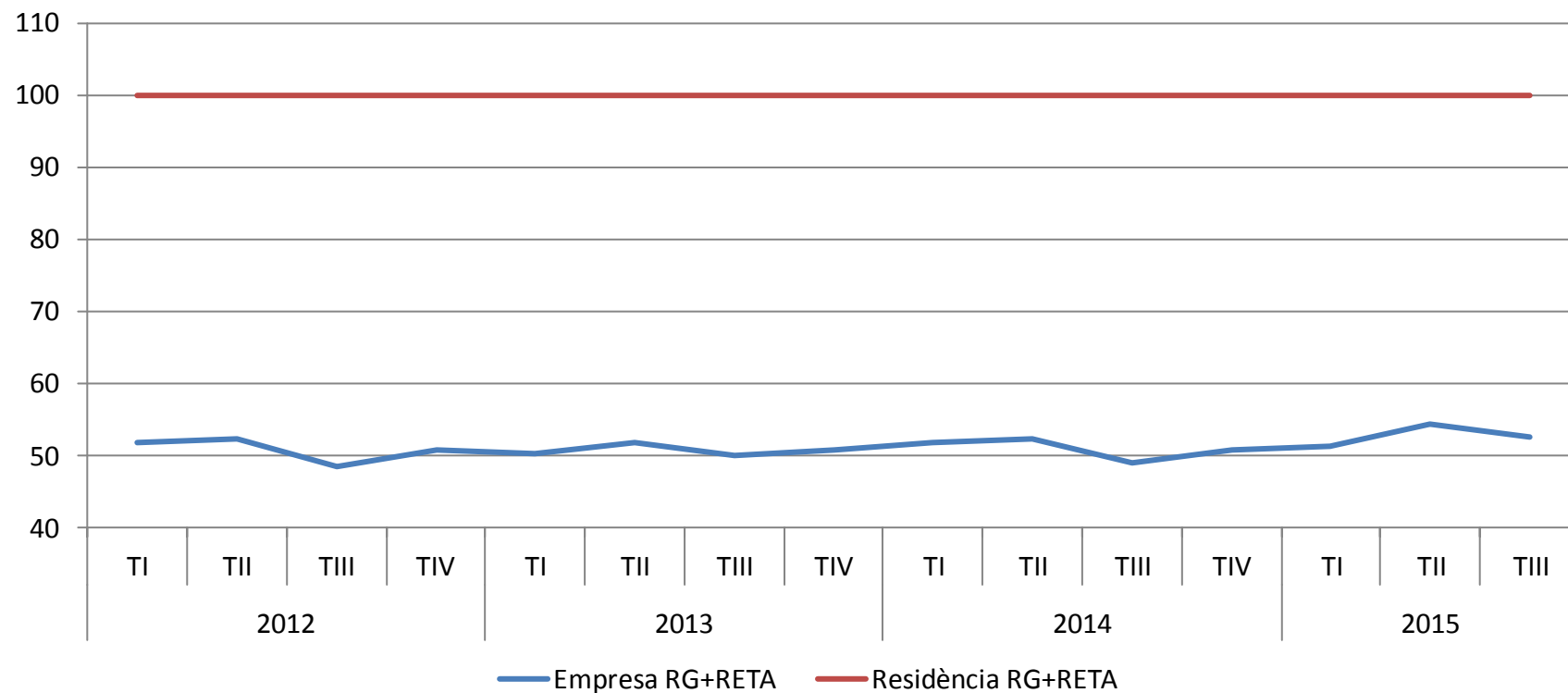
2.2. Afiliació a la Seguretat Social de treballadors residents al municipi (2012=100). 2012-2015



Font: elaboració pròpia a partir de les dades de l'Observatori d'Empresa i Ocupació de la Generalitat de Catalunya.

La recuperació econòmica iniciada en 2013 és lenta. Encara no ha estat possible recuperar els nivells d'afiliacions de 2012.

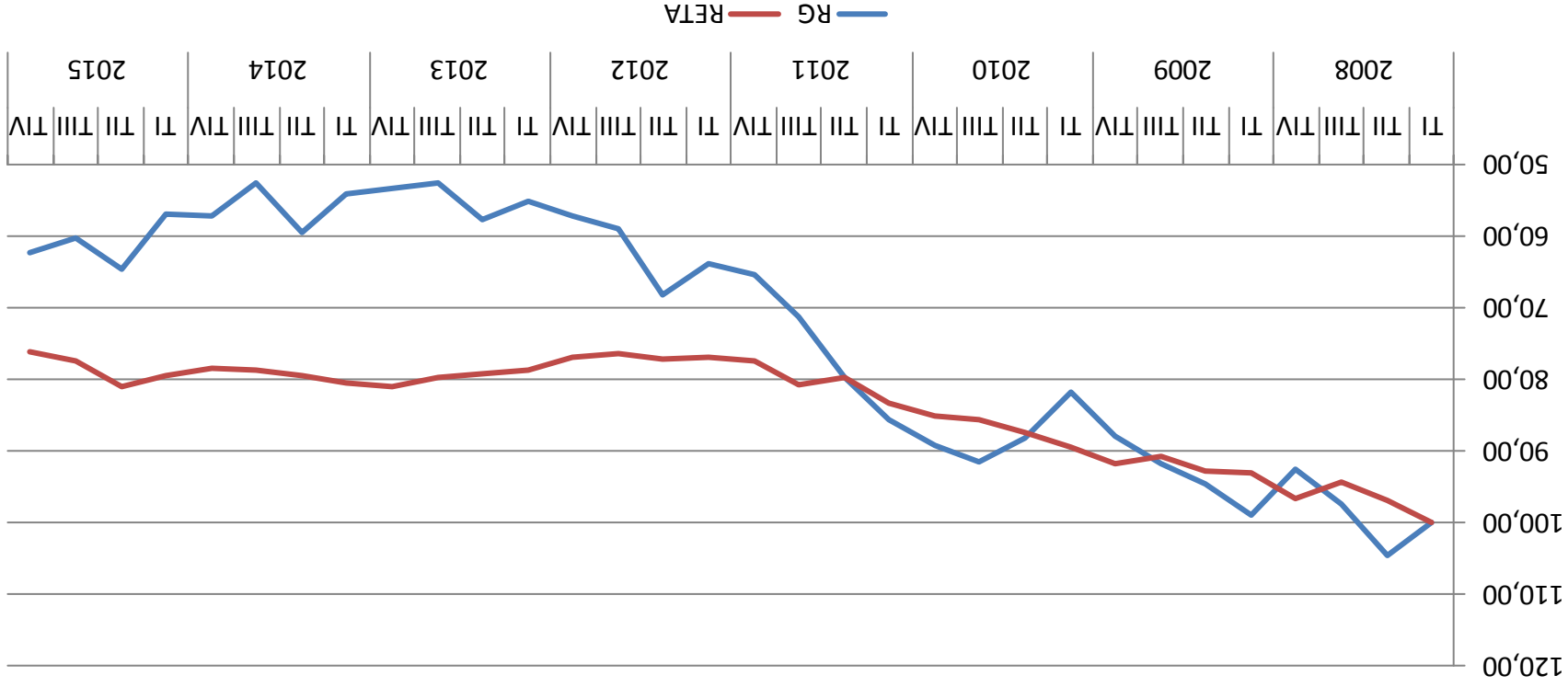
2.3. Comparativa d'afiliació a la Seguretat Social entre treballadors residents al municipi i treballadors ocupats a les empreses ubicades al municipi (residents=100). 2012-2015



Font: elaboració pròpia a partir de les dades de l'Observatori d'Empresa i Ocupació de la Generalitat de Catalunya.

Es pot apreciar que el nombre d'afiliats que resideixen al municipi està clarament per damunt dels afiliats ocupats al municipi.

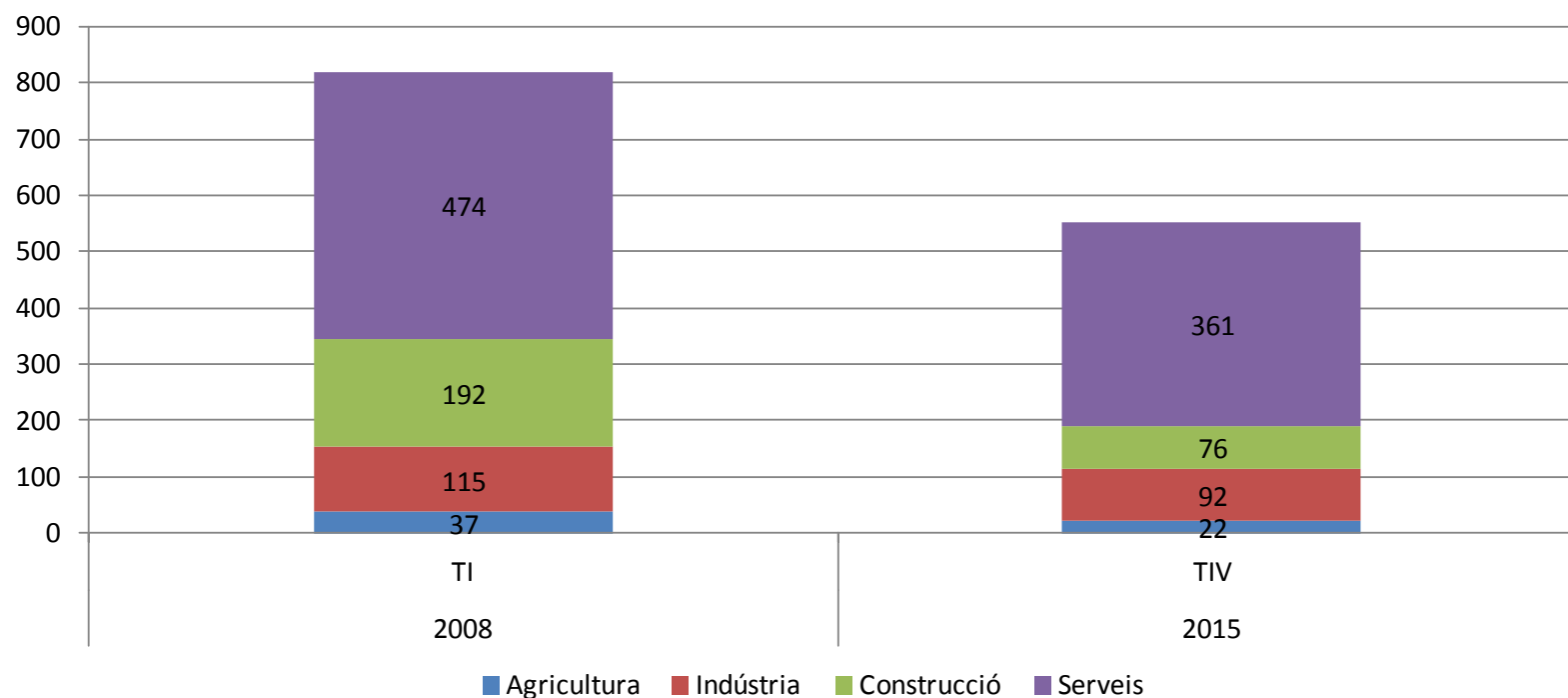
2.4. Afiliació a la Seguretat Social per règims. 2008-2015



Font: elaboració pròpia a partir de les dades de l'Observatori d'Empresa i Ocupació de la Generalitat de Catalunya.

El Règim General i el Règim Especial de Treballadors Autònoms presenten descensos del nombre d'afiliacions de proporcions equiparables, un 20%, fins a principis de l'any 2011. A partir d'aquest punt, el descens d'afiliacions del Règim General prossegueix de manera acusada, i no repunten lleugerament fins a l'any 2015. En contraposició, l'evolució de les afiliacions del Règim Especial de Treballadors es mantenen relativament estables des de 2013 (veure taules 1 i 2 de l'Annex).

2.5. Afiliació a la Seguretat Social per sectors. 2008-2015

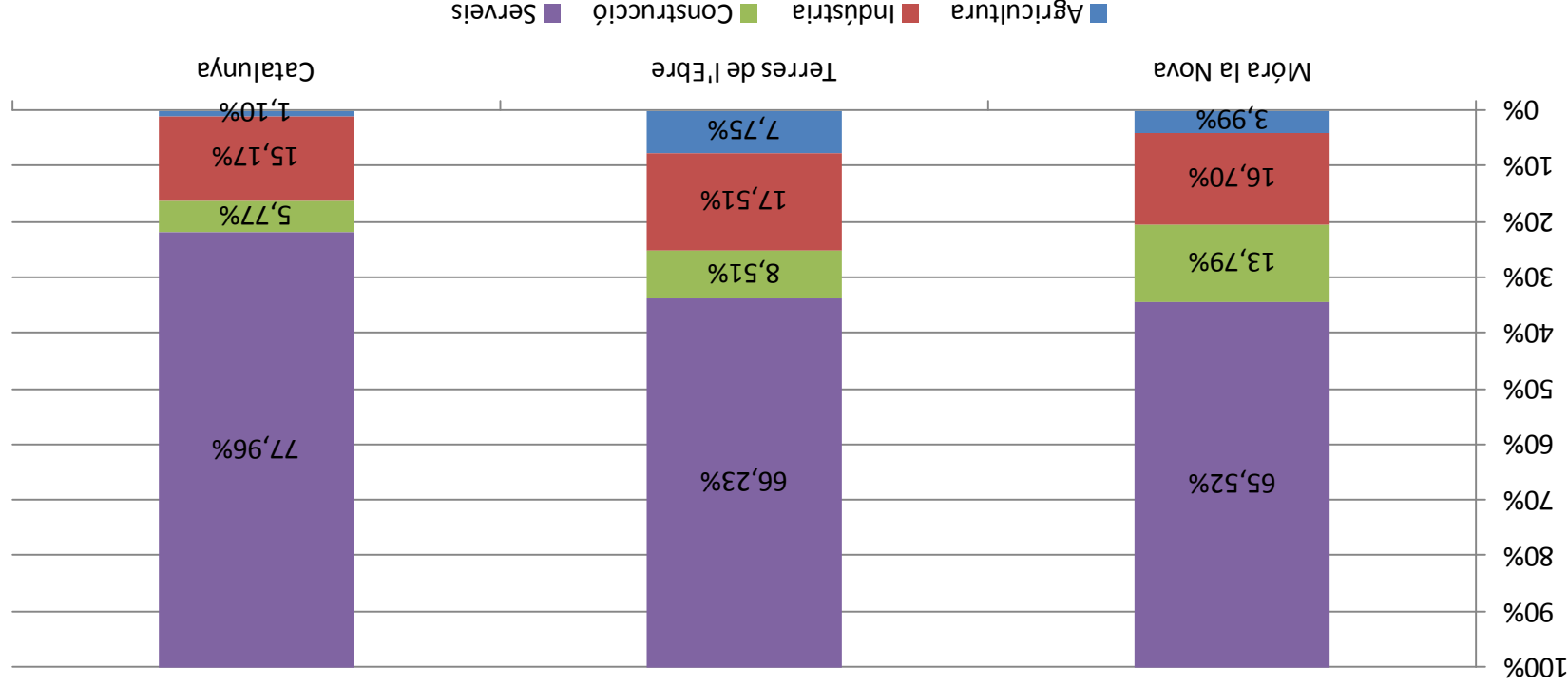


Font: elaboració pròpia a partir de les dades de l'Observatori d'Empresa i Ocupació de la Generalitat de Catalunya.

La pèrdua d'afiliacions es manifesta de manera irregular entre els sectors. La pèrdua més acusada es produeix en el sector de la construcció, on les afiliacions el 2015 són 60 punts percentuals inferiors a les de 2008. La segona caiguda més pronunciada correspon al sector primari amb un 40%.

Els sectors serveis i industrial han caigut 24 i 20 punts percentuals respectivament (veure taules 3 i 4 de l'Annex).

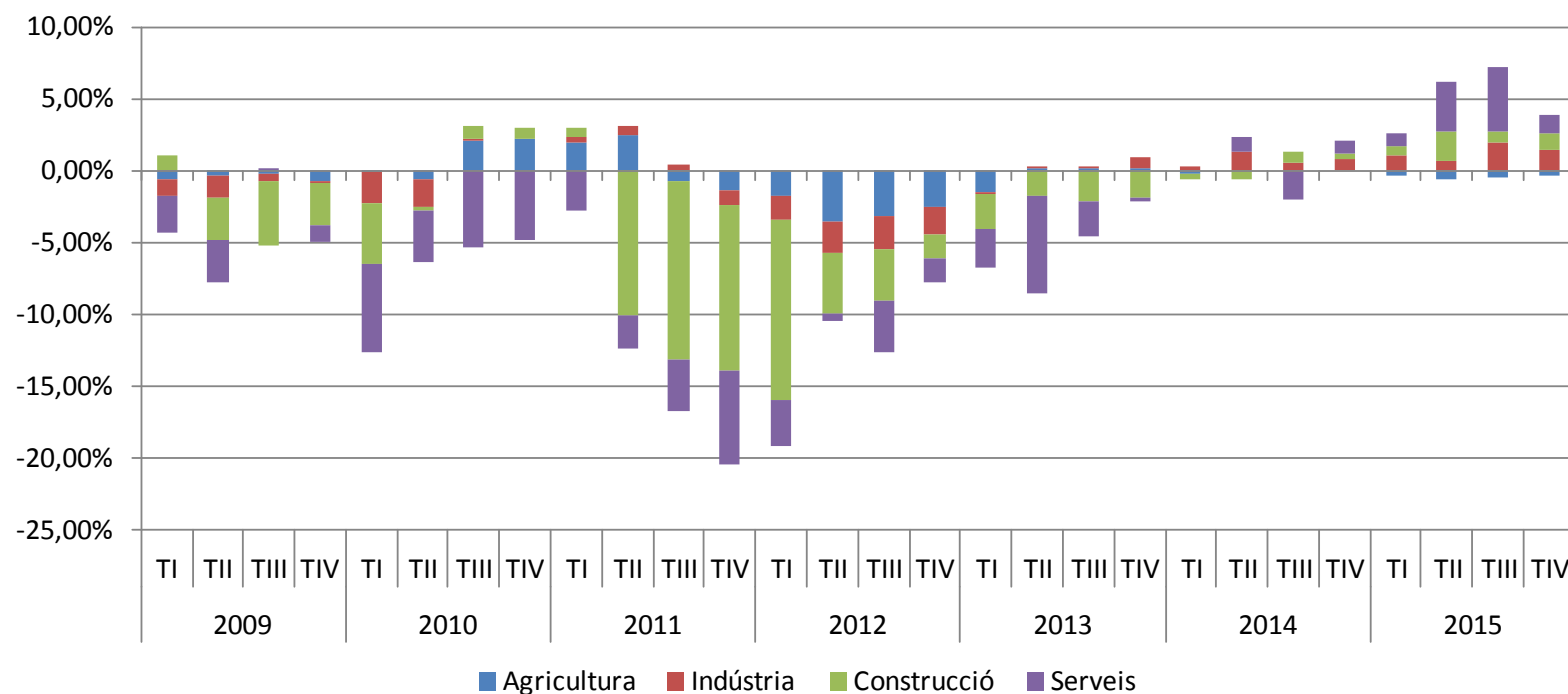
2.6. Comparativa de l'afiliació a la Seguretat Social per sectors al municipi, les Terres de l'Ebre i Catalunya



Font: elaboració pròpia a partir de les dades de l'Observatori d'Empresa i Ocupació de la Generalitat de Catalunya.

L'estructura de l'afiliació a la Seguretat Social per sectors és molt similar a Móra la Nova i a les Terres de l'Ebre, a excepció del sector de la construcció que té un pes percentual major comparativament en el municipi. El contrari del que ocorre amb l'agricultura. El sector industrial té un pes similar al de Catalunya i les Terres de l'Ebre, mentre que el sector serveis és el que concentra una major proporció d'afiliats, tot i que lluny de la mitjana catalana (veure taules 3 i 4 de l'Annex).

2.7. Contribució dels sectors al creixement de l'afiliació a la Seguretat Social



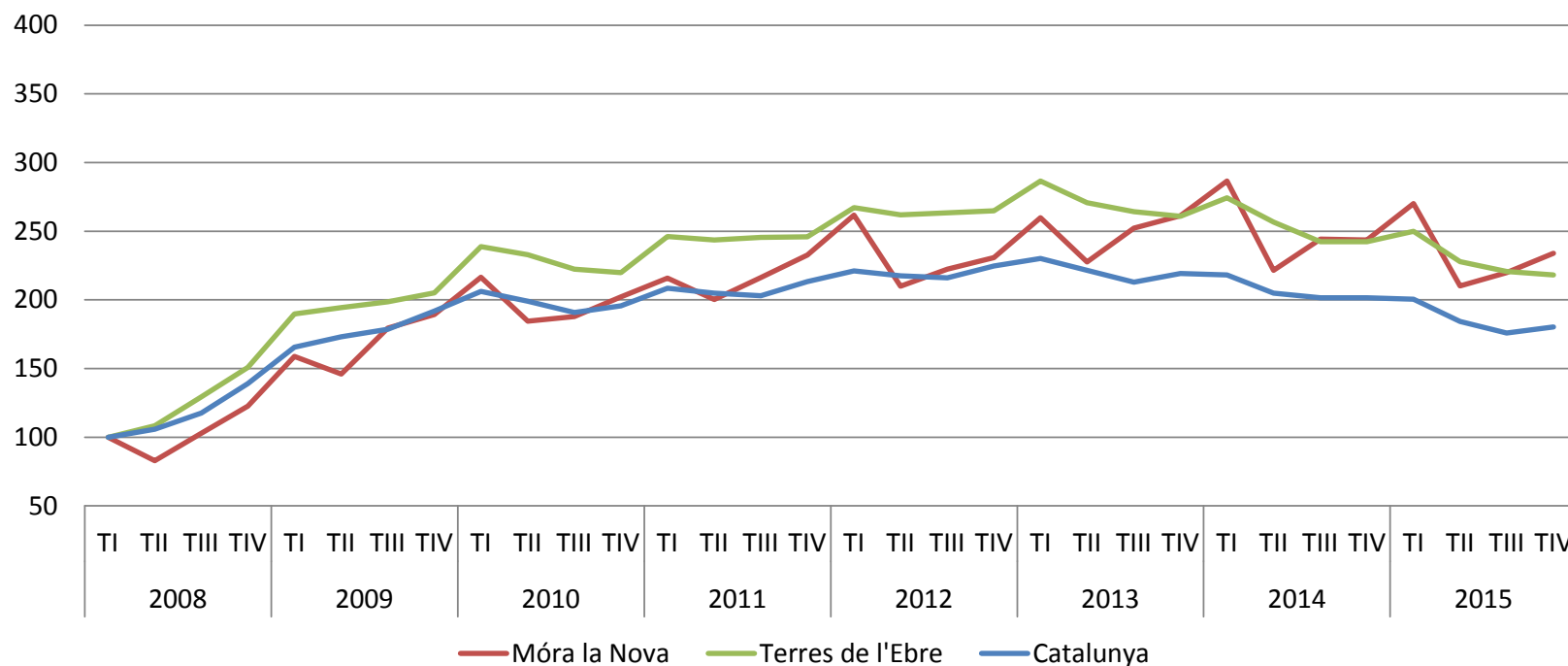
Font: elaboració pròpia a partir de les dades de l'Observatori d'Empresa i Ocupació de la Generalitat de Catalunya.

El sector serveis i, sobretot, el de la construcció juguen un paper fonamental durant els pitjors anys de la crisi, registrant el descensos d'afiliacions més destacables, especialment els anys 2011, 2012 i 2013 (veure taules 3 i 4 de l'Annex).

A partir del darrer trimestre de 2014 es capgira la tendència, impulsada pel bon comportament del sector serveis (veure taules 3 i 4 de l'Annex).

3. Anàlisi de l'atur

3.1. Comparativa de l'evolució de l'atur al municipi, les Terres de l'Ebre i Catalunya. 2008-2015

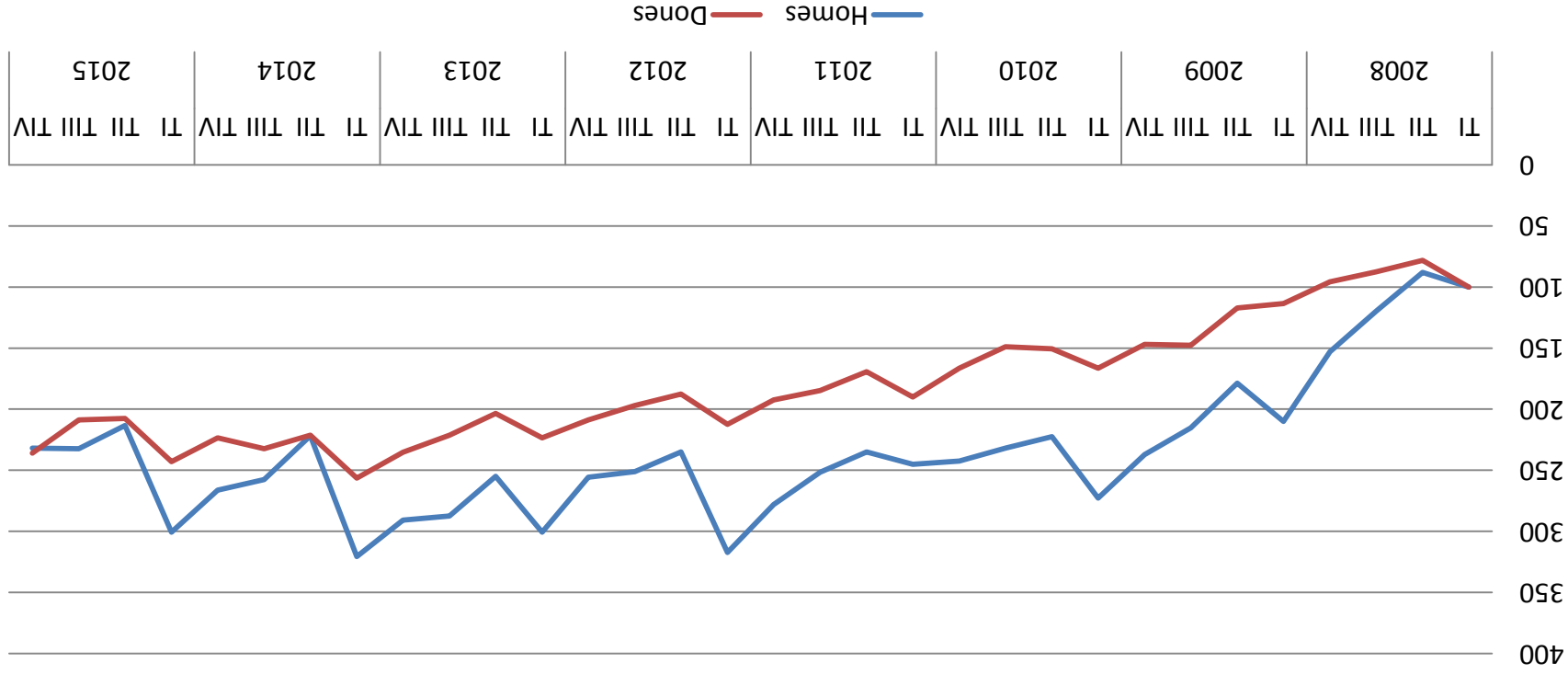


Font: elaboració pròpia a partir de les dades de l'Observatori d'Empresa i Ocupació de la Generalitat de Catalunya.

La mitjana d'aturats del 4rt trimestre de 2015 se situa en les 250 persones. El màxim s'havia assolit durant el 1er trimestre de 2014, amb una mitjana de 307 persones (veure taules 6 i 7 de l'Annex). L'evolució revela una tendència més desfavorable respecte Terres de l'Ebre i també Catalunya.

L'atur experimenta notables oscil·lacions, amb màxims el 1er trimestre de cada any (veure taules 5 i 6 de l'Annex).

3.2. Comparativa de l'evolució de l'atur al municipi per sexes. 2008-2015



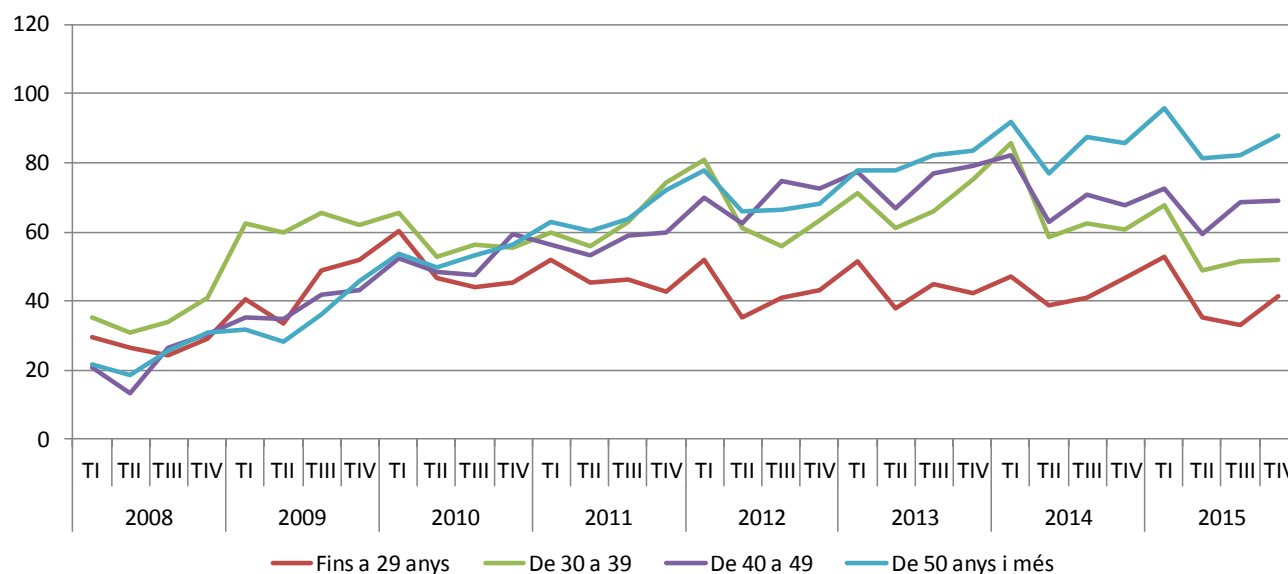
Font: elaboració pròpia a partir de les dades de l'Observatori d'Empresa i Ocupació de la Generalitat de Catalunya.

Ambdós sexes han patit amb força l'increment de l'atur. En un primer moment, la incidència ha estat superior per als homes. No obstant, l'estabilització de l'atur masculí a partir de 2012, ha propiciat que en 2015 l'evolució per ambdós sexes s'hagi equiparat.

La gràfica també revela que la desocupació masculina està sotmesa a oscil·lacions estacionals més fortes. (veure taules 5 i 6 de

l'Annex).

3.3. Evolució de l'atur per segments d'edat al municipi. 2008-2015

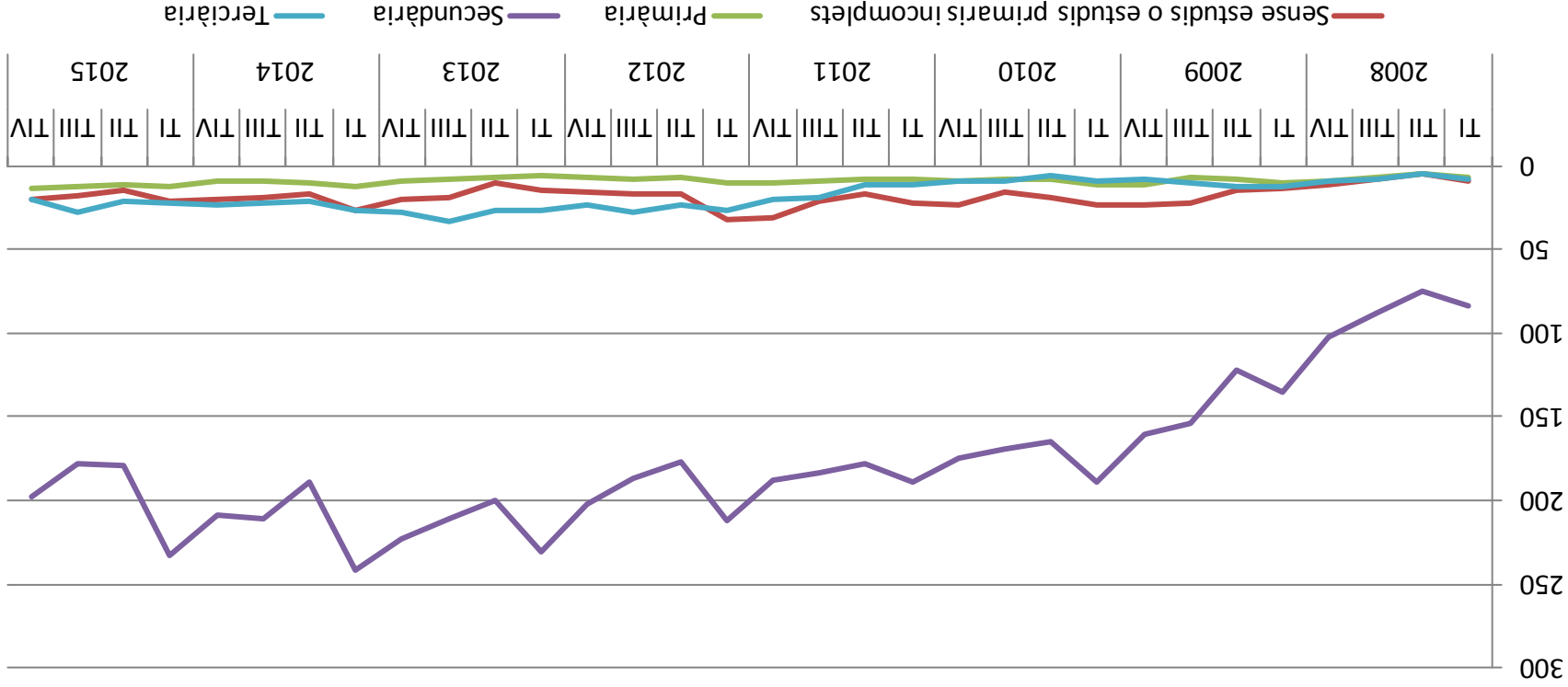


Font: elaboració pròpia a partir de les dades de l'Observatori d'Empresa i Ocupació de la Generalitat de Catalunya.

Tots els segments d'edat han experimentat disminucions del nivell d'atur a partir de 2014, amb l'excepció del grup de més edat, el qual està sotmès a un increment sostingut de la desocupació. Així, els aturats de 50 anys o més sumen 88 persones el 4rt trimestre de 2015, un indicatiu de les dificultats que afronta el col·lectiu a l'hora de recol·locar-se. Per contra, les persones més joves (fins a 29 anys) han suportat millor l'impacte de la desocupació i són els que es troben més a prop de recuperar els nivells previs a la crisi.

La desocupació del segment de 40 a 49 anys creix fins l'any 2013, però experimenta un retrocés des d'aleshores. Aquest retrocés ha estat més important per a les persones d'entre 30 i 39 anys, que fins a 2010 va ser el col·lectiu més castigat (veure taules 5 i 6 de l'Annex).

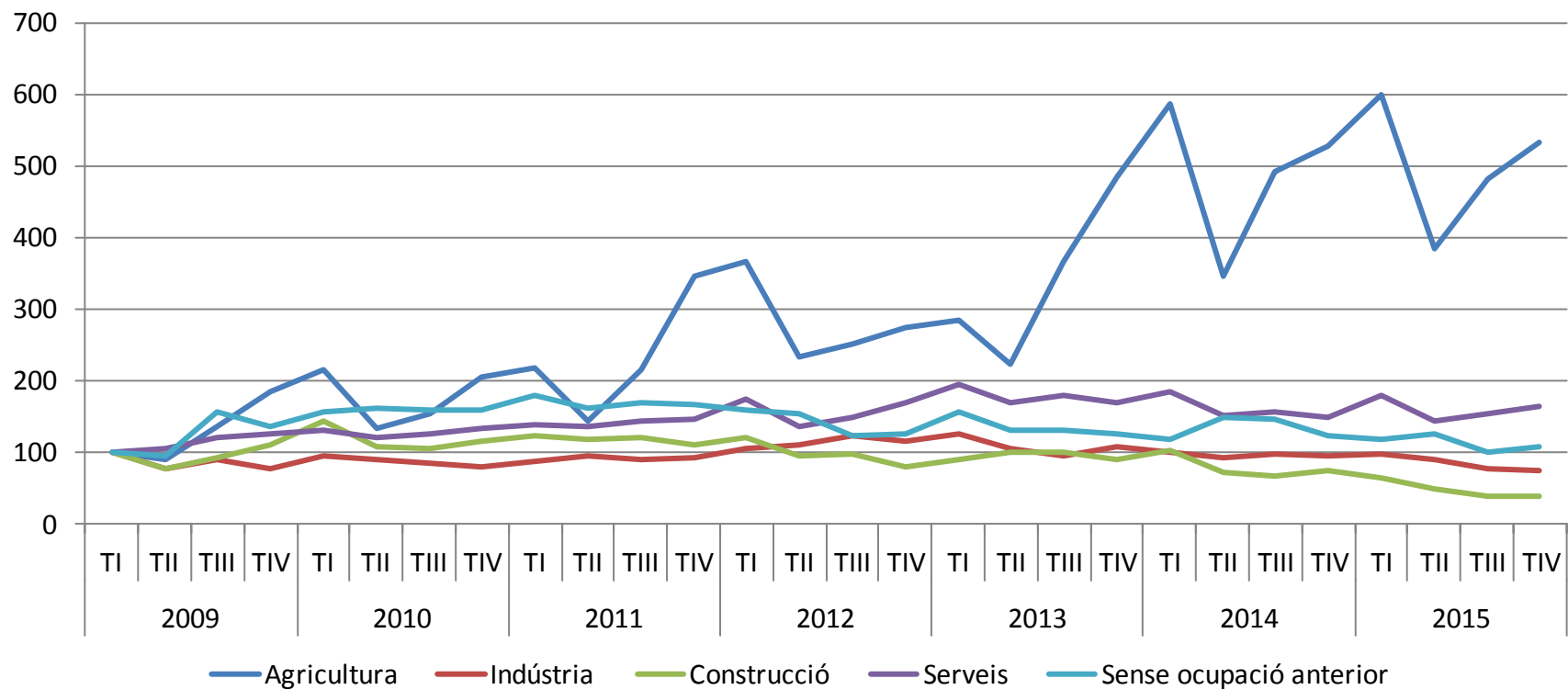
3.4. Comparativa de l'evolució de l'atur per nivell formatiu, 2008-2015



Font: elaboració pròpia a partir de les dades de l'Observatori d'Empresa i Ocupació de la Generalitat de Catalunya.

El grup amb un major nivell absolut de desocupació és el dels treballadors amb estudis de secundària, que des de l'any 2009 no ha baixat mai de les 150 persones (veure taules 11 i 12 de l'Annex).

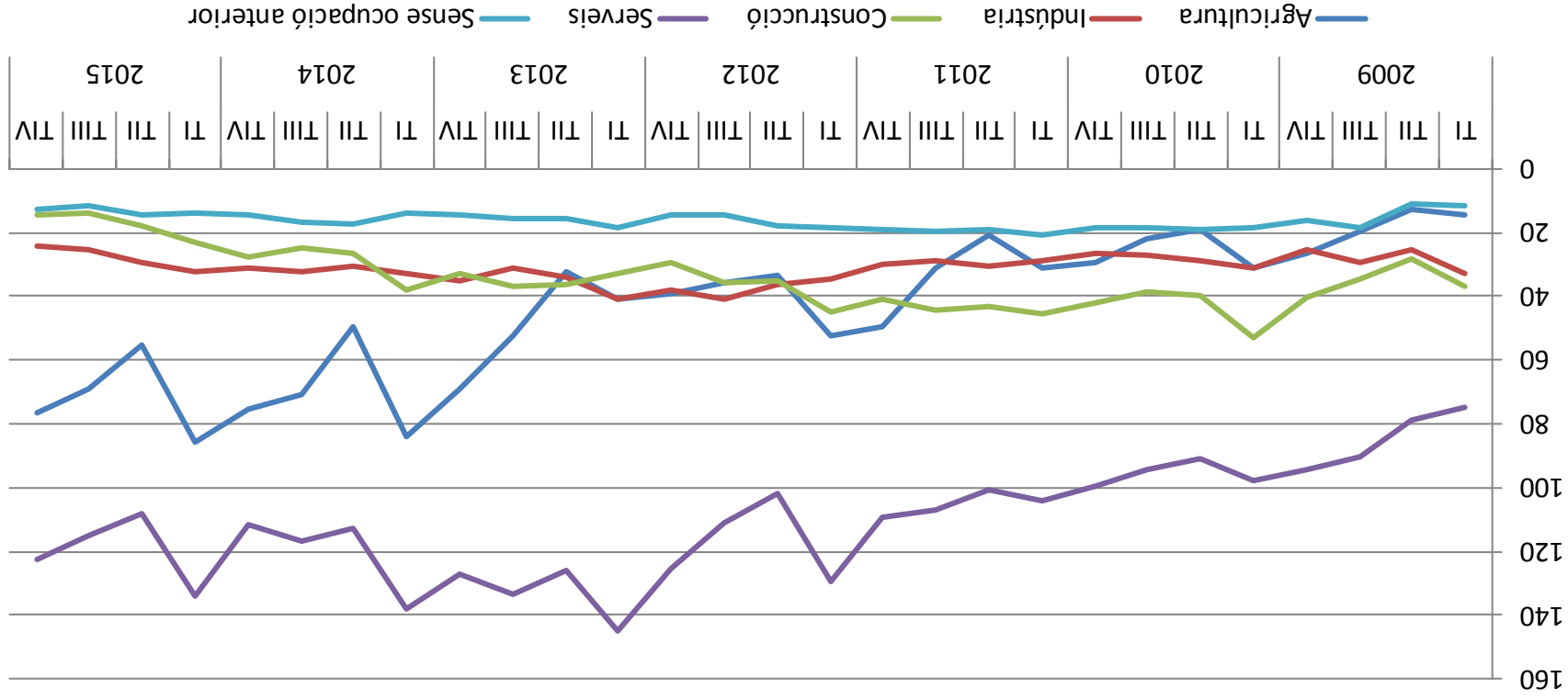
3.5. Comparativa de l'evolució de l'atur per sectors (any 2009=100). 2009-2015



Font: elaboració pròpia a partir de les dades de l'Observatori d'Empresa i Ocupació de la Generalitat de Catalunya.

La gràfica indica que els sectors de la indústria i la construcció se situen en nivells d'atur inferiors als de l'inici de la crisi. En tots dos casos la causa rau en l'abandonament d'aquests sectors a la recerca d'oportunitats en d'altres. En el cantó oposat hi ha sobretot el sector primari, i en menor mesura el sector serveis, els quals han vist créixer els seus nivells d'atur. En el cas del sector serveis cal tenir en compte que ha absorbit part de la desocupació procedent d'altres sectors (veure taules 7 i 8 de l'Annex).

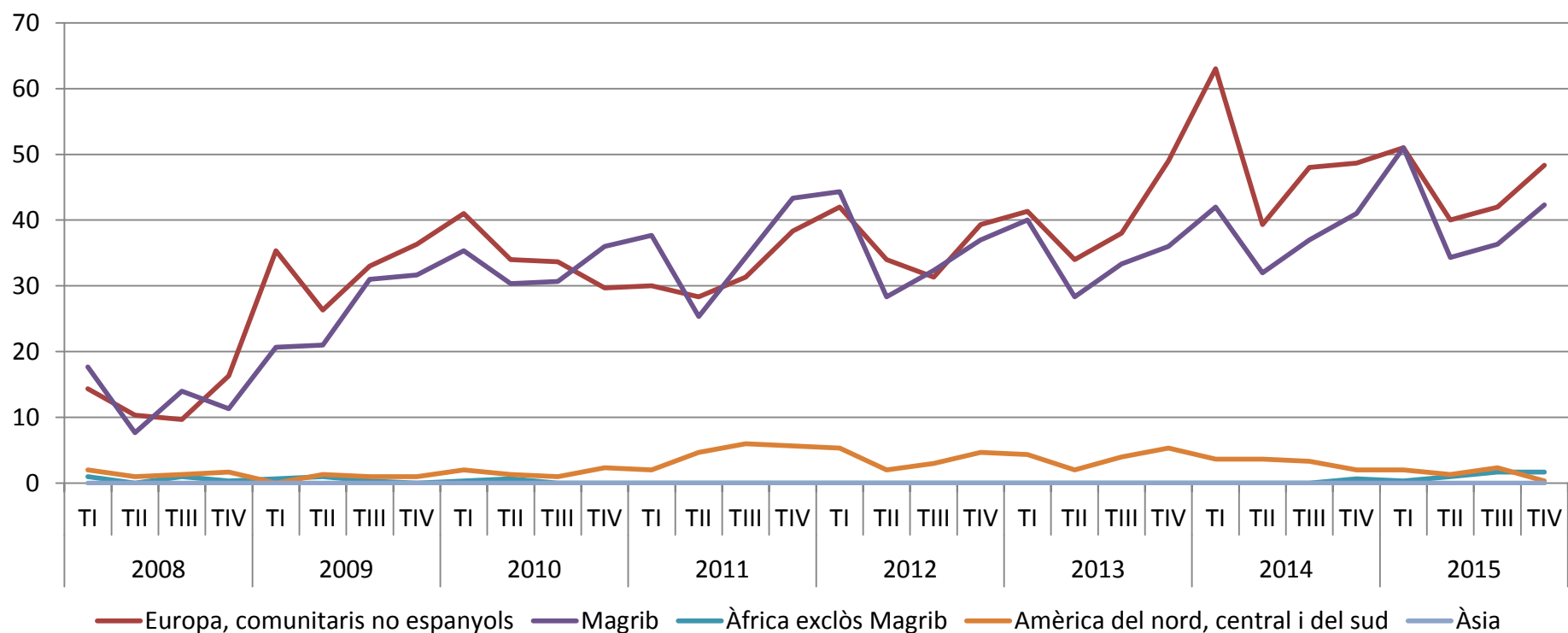
3.6. Comparativa de l'evolució de l'atur per sectors en nombres absoluts, 2009-2015



Font: elaboració pròpia a partir de les dades de l'Observatori d'Empresa i Ocupació de la Generalitat de Catalunya.

En xifres absolutes, el sector serveis és el que presenta un major volum de desocupació, amb 123 aturats el 4rt trimestre de 2015 (veure taules 7 i 8 de l'Annex). Cal destacar també el creixement absolut de l'atur en el sector primari a partir de 2013, que es caracteritza a més per notables oscil·lacions de caràcter estacional.

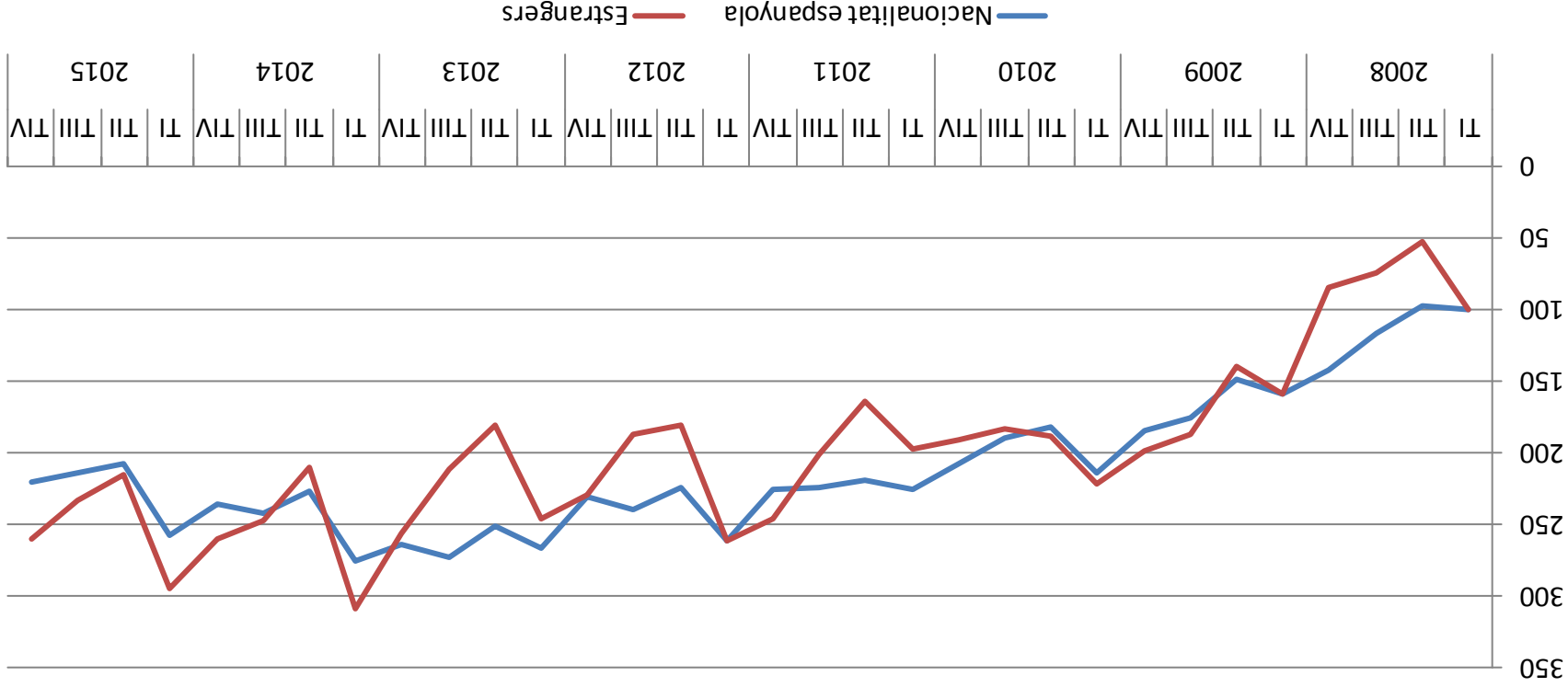
3.7. Evolució de l'atur per nacionalitats. 2008-2015



Font: elaboració pròpia a partir de les dades de l'Observatori d'Empresa i Ocupació de la Generalitat de Catalunya.

Els comunitaris no espanyols i els magrebins concentren la major part de l'atur estranger. El 4rt trimestre de 2015 sumaven 48 i 42 desocupats respectivament (veure taules 9 i 10 de l'Annex).

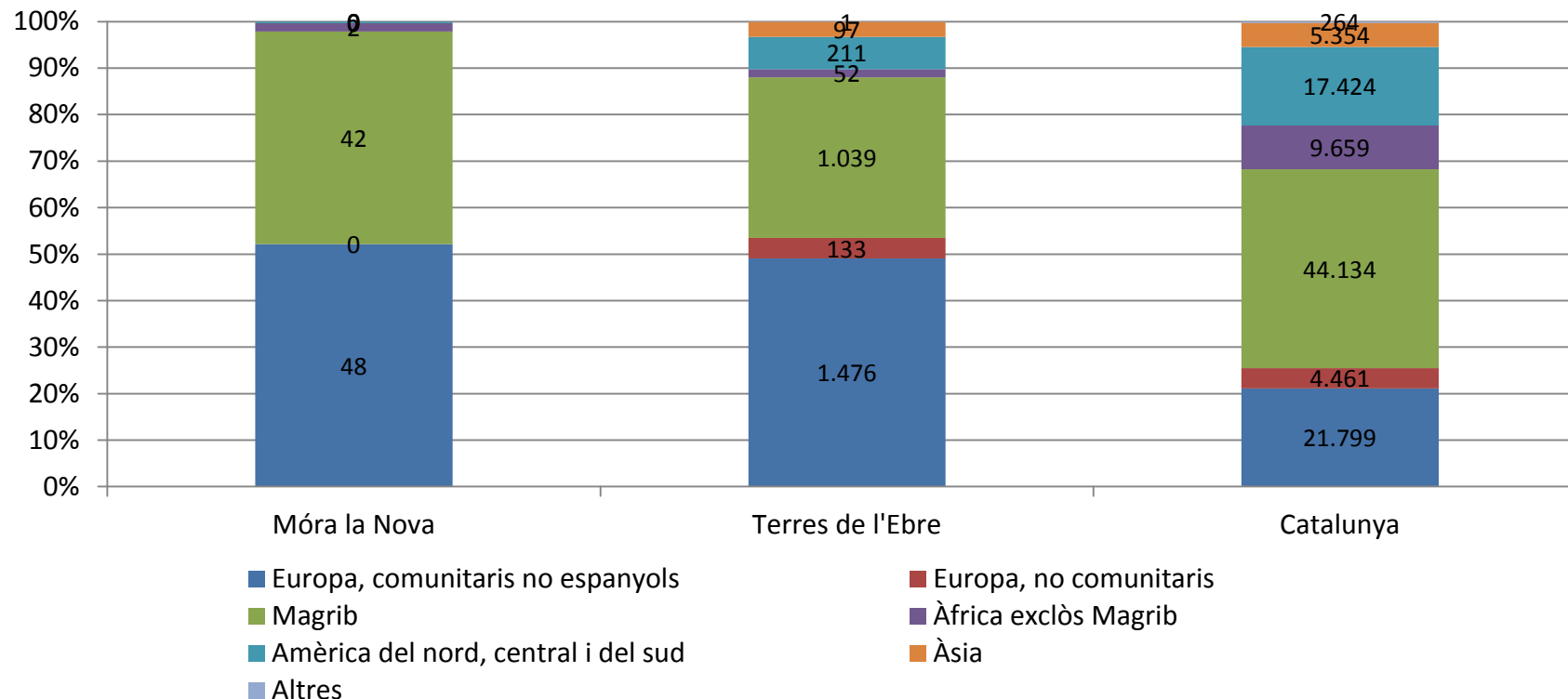
3.8. Comparativa de l'evolució de l'atur entre espanyols i estrangers. 2008-2015



Font: elaboració pròpia a partir de les dades de l'Observatori d'Empresa i Ocupació de la Generalitat de Catalunya.

En termes globals els treballadors nacionals i els estrangers han vist increments els seus nivells d'atur en proporcions similars. La principal diferència resideix en la major incidència de les oscil·lacions estacionals que recauen sobre els treballadors estrangers (veure taules 9 i 10 de l'Annex).

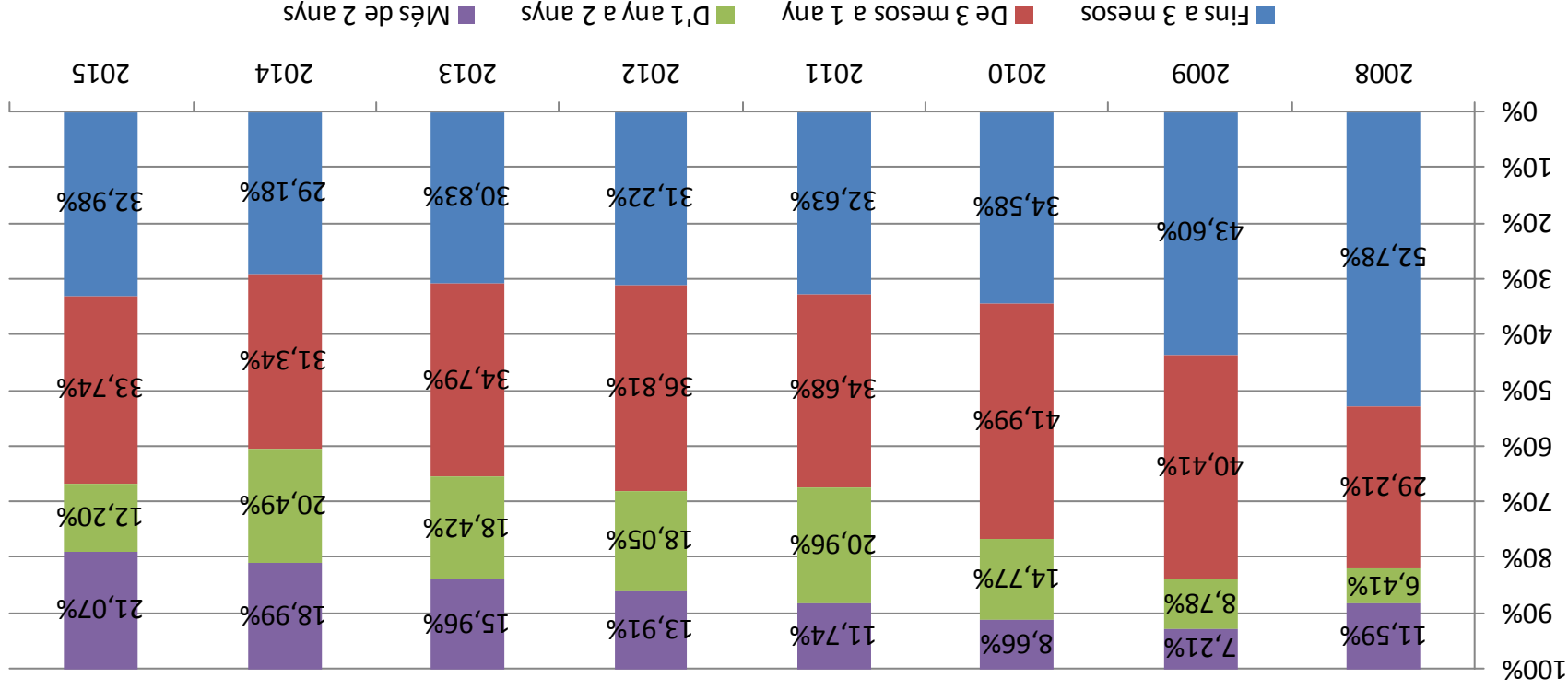
3.9. Comparativa de l'estructura percentual de l'atur per nacionalitats al municipi, les Terres de l'Ebre i Catalunya. 2015



Font: elaboració pròpia a partir de les dades de l'Observatori d'Empresa i Ocupació de la Generalitat de Catalunya.

Móra la Nova presenta una distribució de l'atur per nacionalitats relativament similar a la de les Terres de l'Ebre, dominada pels comunitaris no espanyols, els quals representen el 52% del total de l'atur (49% a les Terres de l'Ebre). El segon grup més nombrós és el dels magrebins (46% al municipi i 34% a les Terres de l'Ebre) (veure taules 9 i 10 de l'Annex).

3.10. Distribució percentual dels aturats en funció del temps de durada. 2008-2015

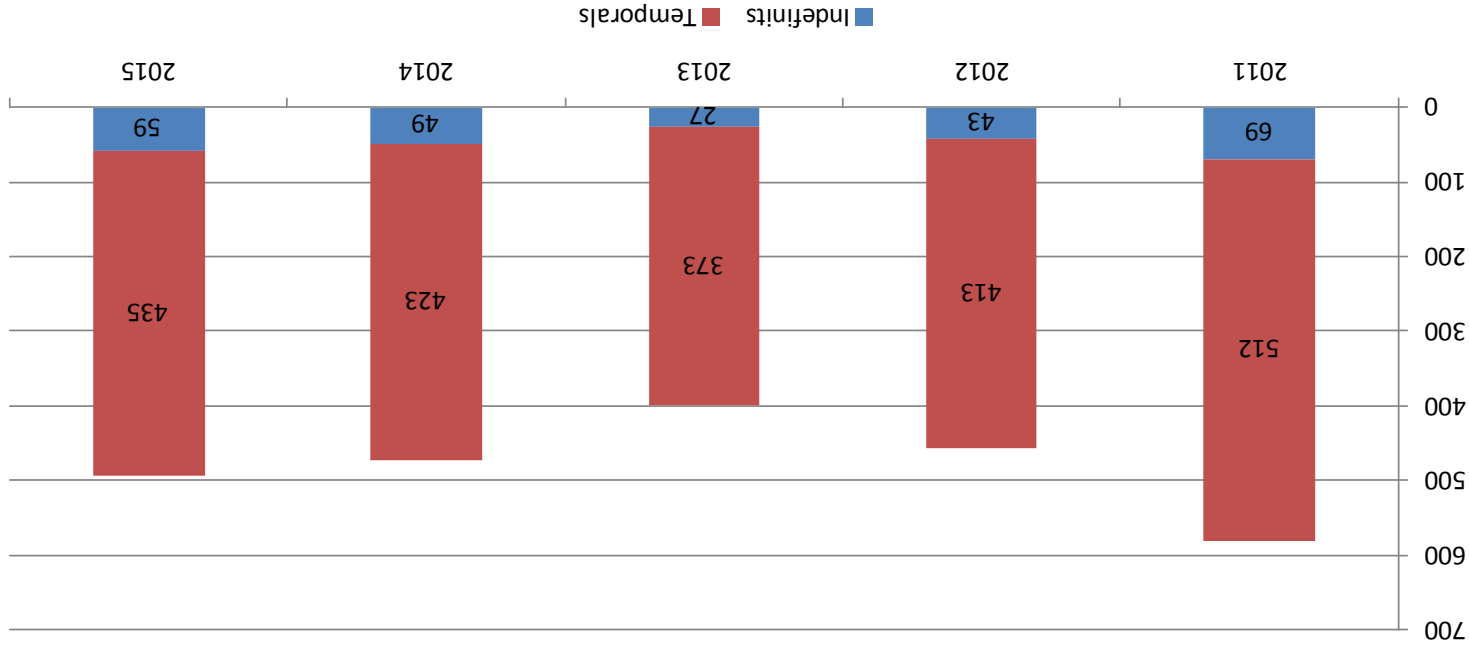


Font: elaboració pròpia a partir de les dades de l'Observatori d'Empresa i Ocupació de la Generalitat de Catalunya.

A mesura que la crisi ha avançat, el seu impacte s'ha traduït en una major incidència de l'atur de llarga durada. Mentre que els aturats que portaven més d'1 any sense trobar feina representaven un 18% sobre el total l'any 2008, el percentatge s'ha incrementat fins al 33% l'any 2015 (veure taules 11 i 12 de l'Annex).

4. Anàlisi de la contractació

4.1. Evolució de la distribució de la contractació entre treballadors indefinits i temporals. 2011-2015

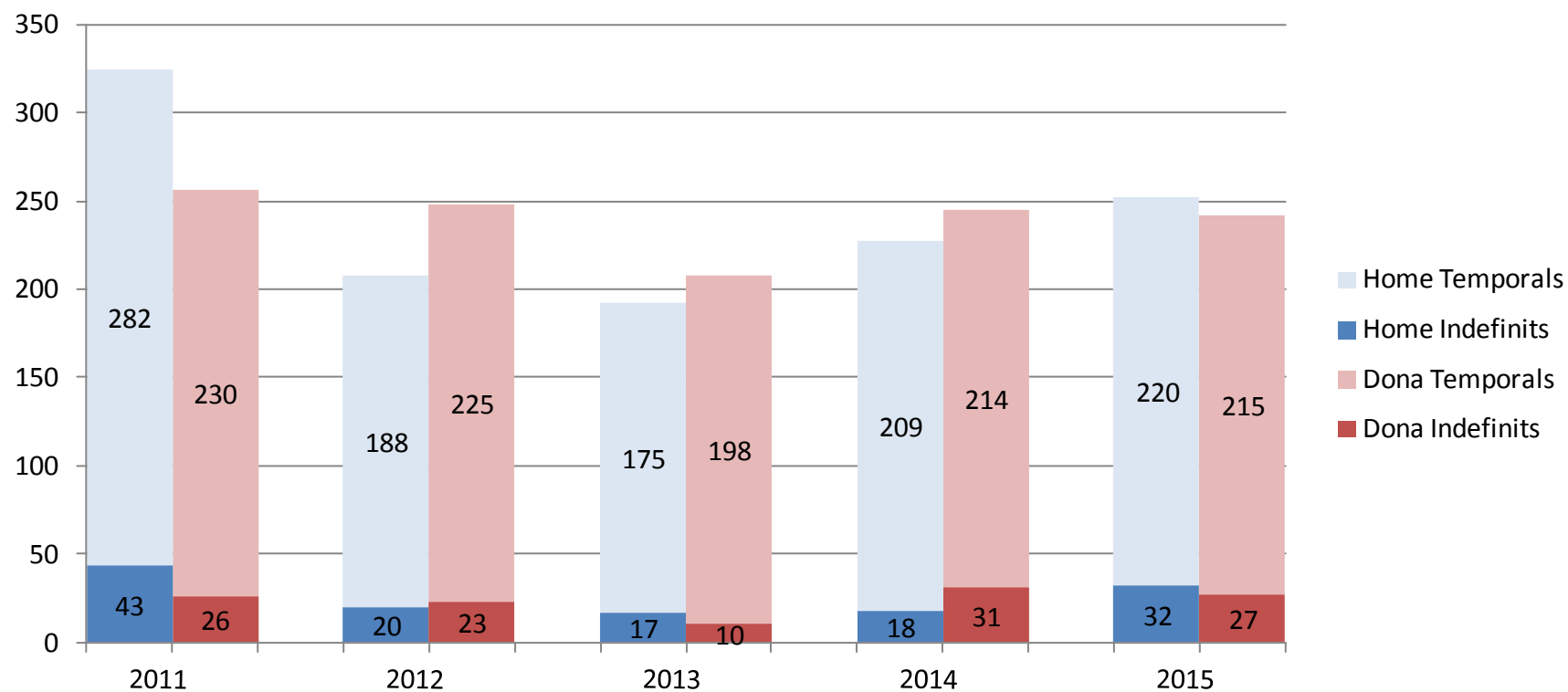


Font: elaboració pròpia a partir de les dades de l'Observatori d'Empresa i Ocupació de la Generalitat de Catalunya.

Tal i com s'observa en el gràfic, la majoria dels nous contractes són temporals. El percentatge de nous contractes indefinits no arriba al 12% del total en cap dels anys (veure taula 13 de l'Annex).

S'aprecia una recuperació del nombre de contractacions des del mínim de 2013, tot i que el nombre de 2015 continua un 15% per davall de les de 2011.

4.2. Evolució de la contractació indefinida i temporal per sexes. 2011-2015

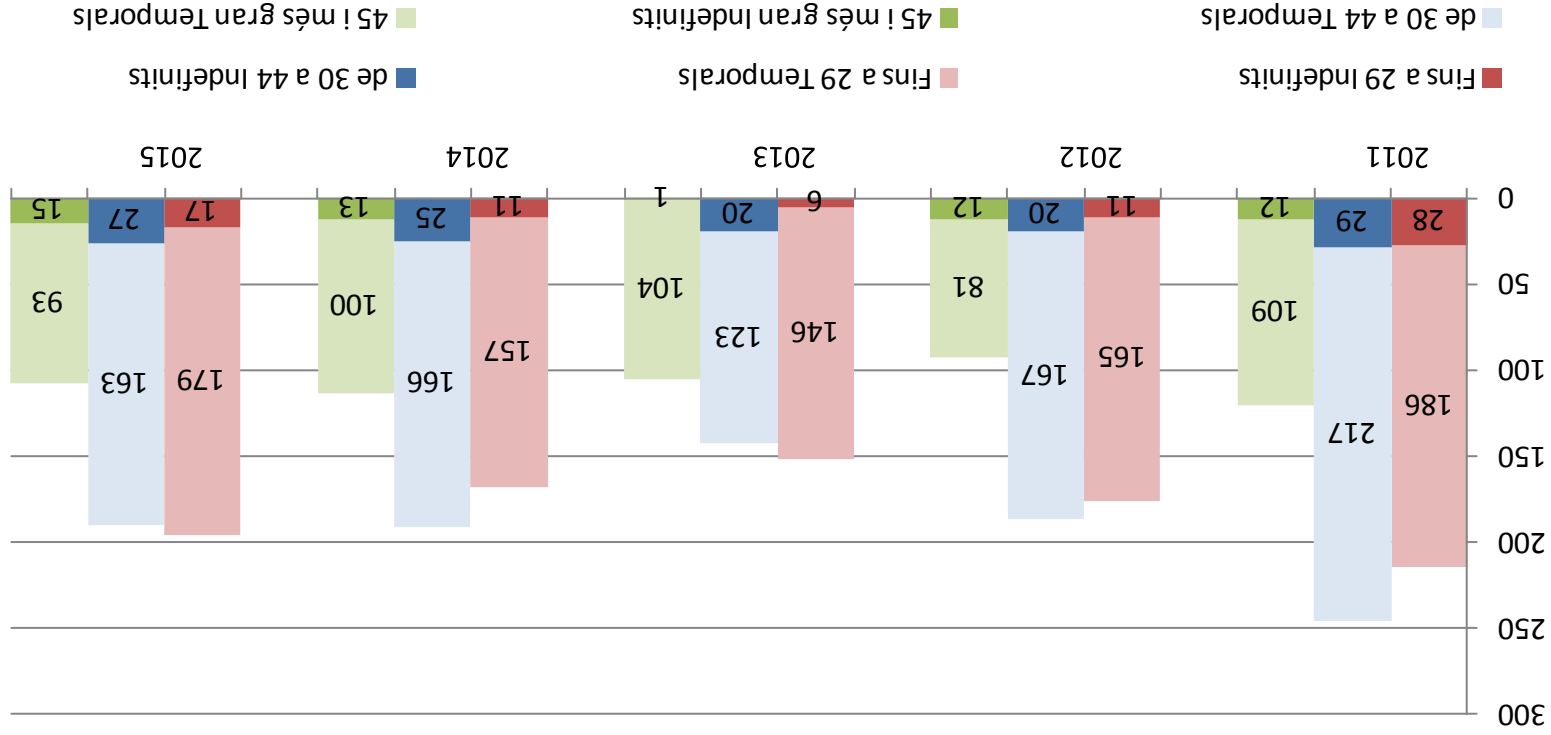


Font: elaboració pròpia a partir de les dades de l'Observatori d'Empresa i Ocupació de la Generalitat de Catalunya.

La contractació masculina supera a la femenina els anys 2011 i 2015. La resta d'anys succeeix a la inversa.

Per ambdós sexes, la contractació temporal té una presència molt superior a la indefinida (veure taula 13 de l'Annex)

4.3. Evolució de la contractació indefinida i temporal per segments d'edat. 2011-2015



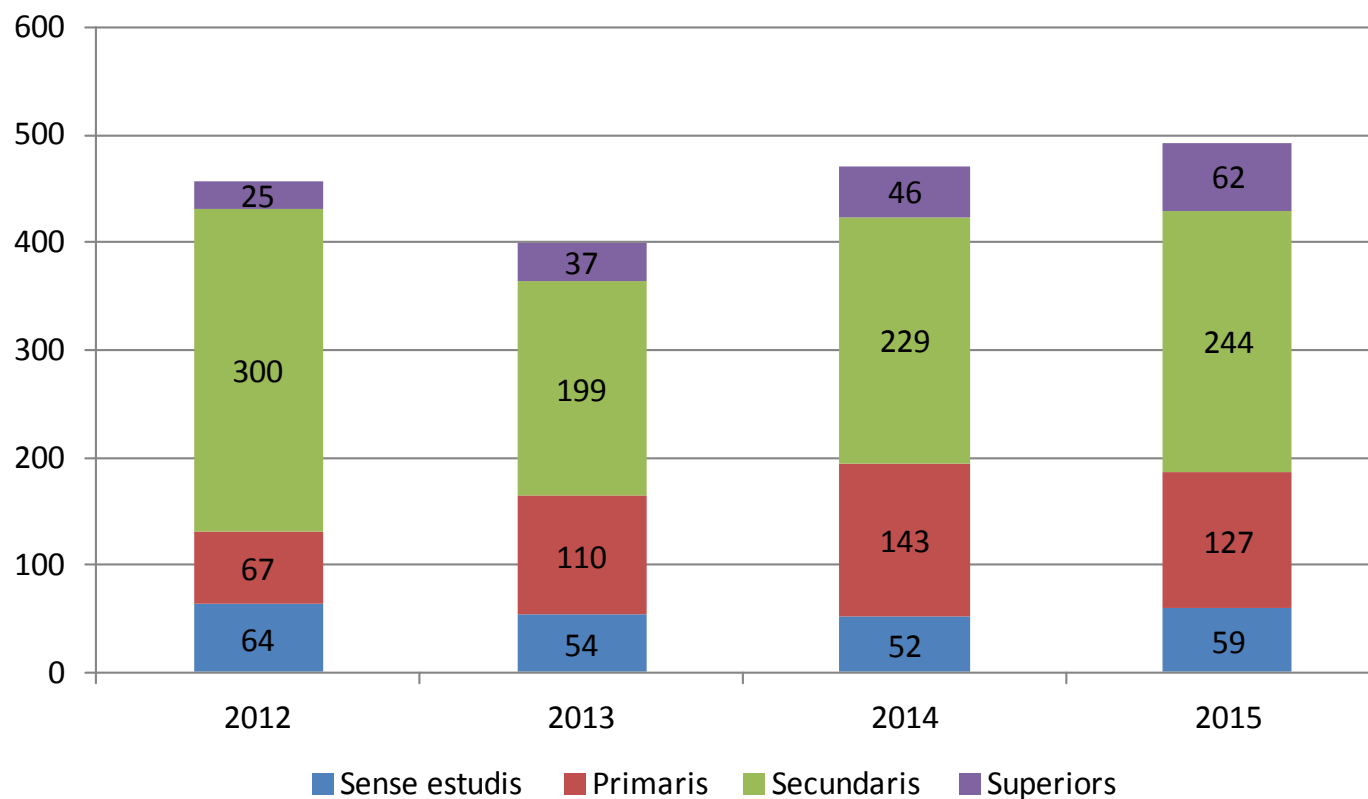
Font: elaboració pròpia a partir de les dades de l'Observatori d'Empresa i Ocupació de la Generalitat de Catalunya.

Els nous contractes es fan sobretot per als treballadors que no arriben als 45 anys.

En canvi, els nous contractes del col·lectiu de 45 o més anys representen, en el millor dels casos, un 22% sobre el total l'any

2015.

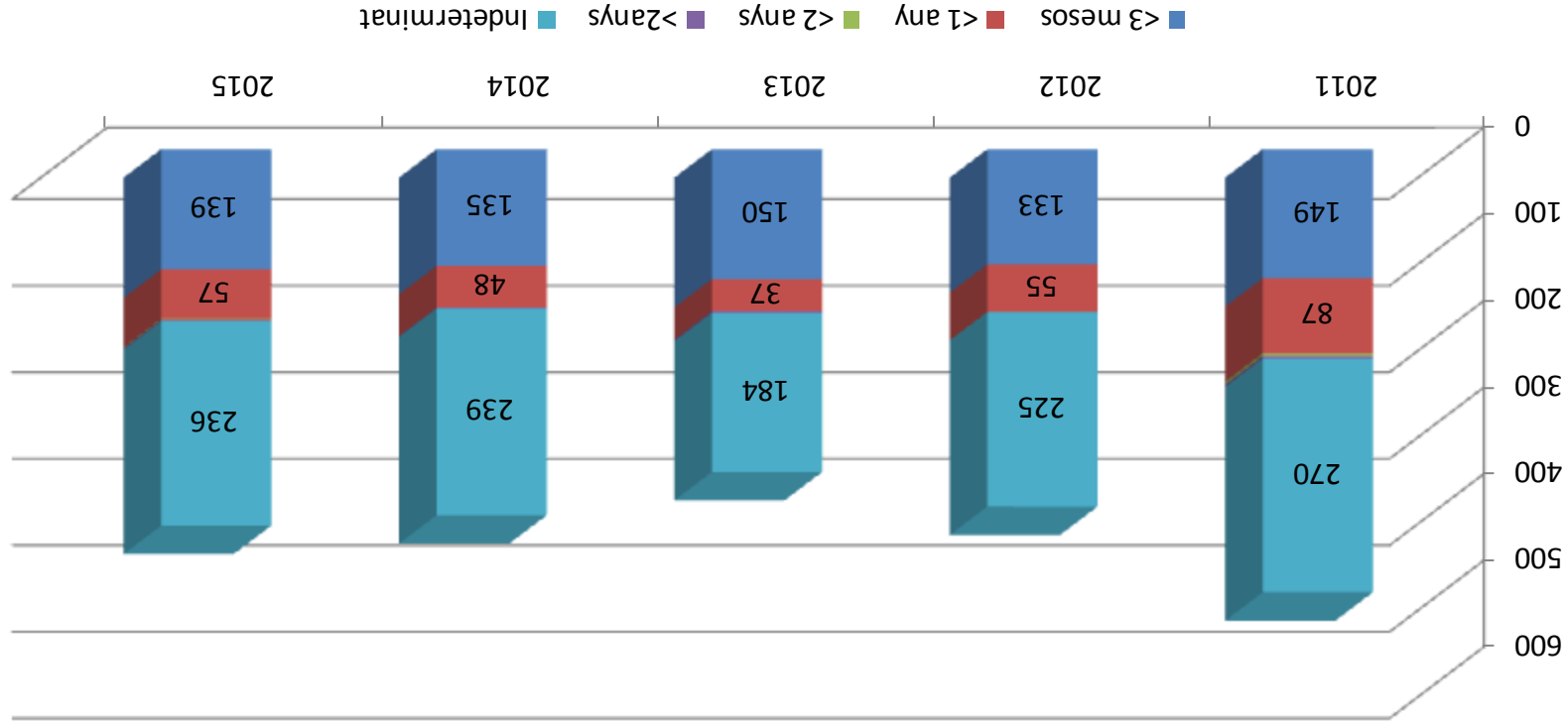
4.4. Evolució de la contractació per nivells formatius. 2011-2015



Font: elaboració pròpia a partir de les dades de l'Observatori d'Empresa i Ocupació de la Generalitat de Catalunya.

Els aturats amb estudis de secundària acumulen entorn del 49% del total de nous contractes l'any 2015. Són seguits pel grup amb estudis de primària, amb percentatges al voltant del 26% el mateix any (veure taula 14 de l'Annex).

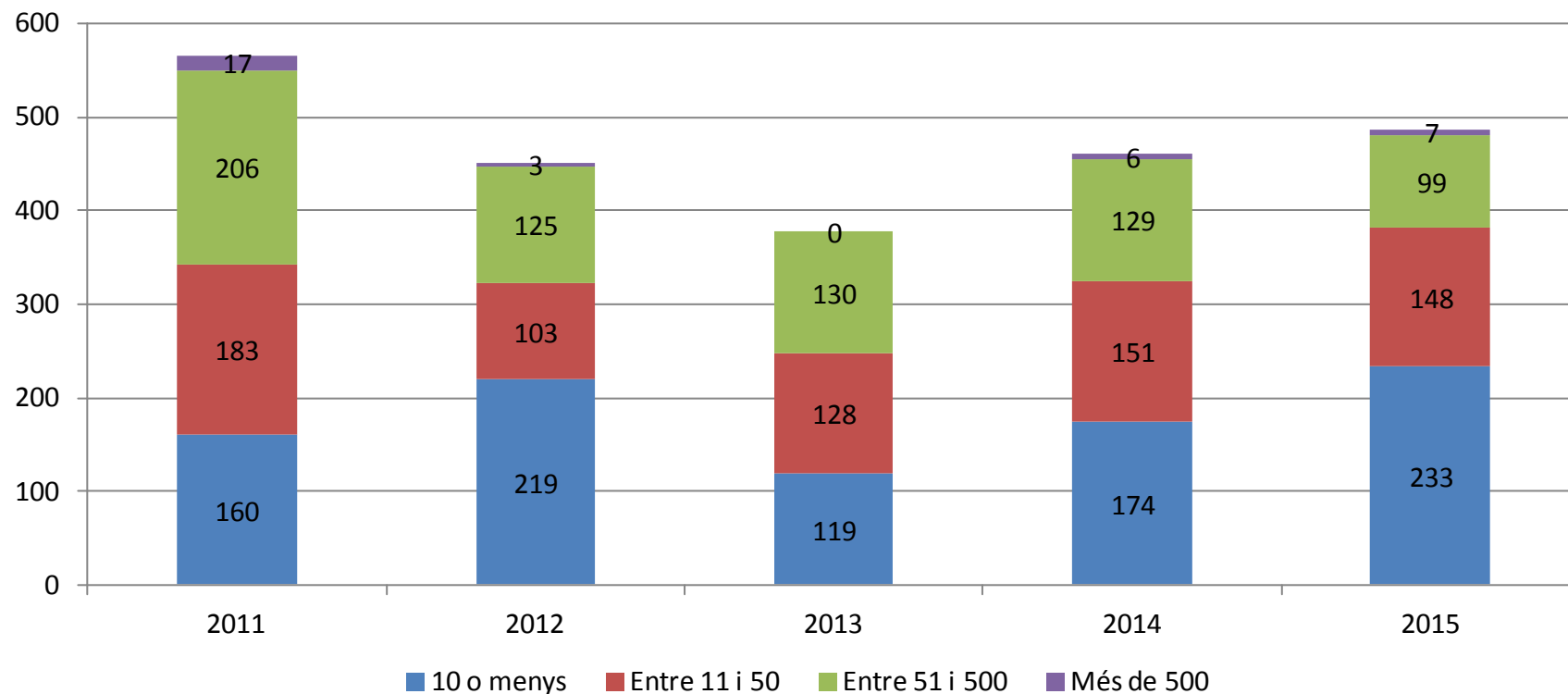
4.5. Evolució de la durada dels contractes temporals. 2011-2015



Font: elaboració pròpia a partir de les dades de l'Observatori d'Empresa i Ocupació de la Generalitat de Catalunya.

Els contractes temporals més freqüents són els que tenen una durada indeterminada, que suposen un 54% del total l'any 2015. El pes dels contractes de durada inferior als 3 mesos representa un 32% del total l'any 2015 (veure taula 14 de l'Annex).

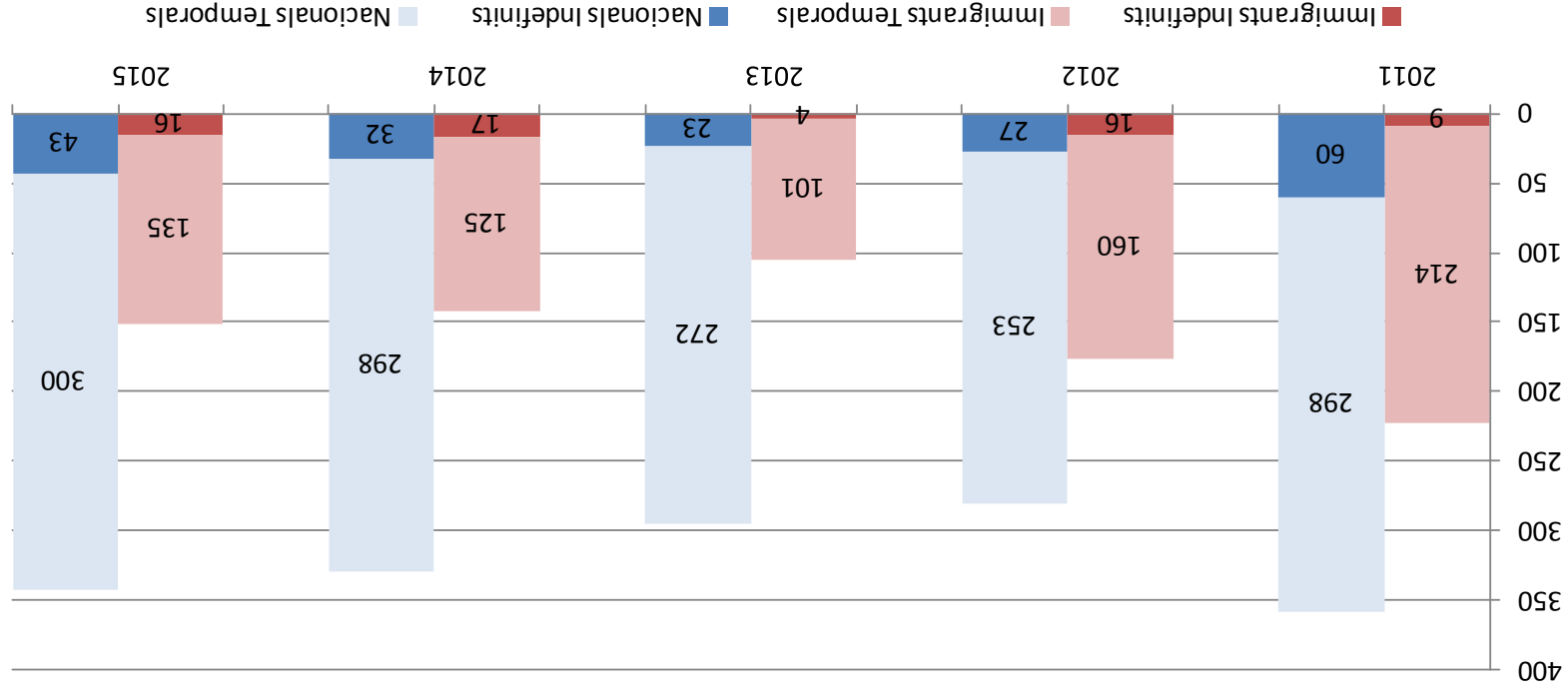
4.6. Evolució de la distribució de la contractació segons la grandària de les empreses. 2011-2015



Font: elaboració pròpia a partir de les dades de l'Observatori d'Empresa i Ocupació de la Generalitat de Catalunya.

Les empreses que generen un major volum de nous contractes són les que tenen 10 treballadors o menys. Tot i això, les empreses d'entre 11 i 500 treballadors també mostren una notable capacitat de crear ocupació (veure taula 14 de l'Annex)

4.7. Evolució de la contractació indefinida i temporal per nacionalitat. 2011-2015



Font: elaboració pròpia a partir de les dades de l'Observatori d'Empresa i Ocupació de la Generalitat de Catalunya.

Des de 2011 fins el 2015, del total dels nous contractes, entre un 60% i un 70% són pels treballadors nacionals (veure taula 14 de l'Annex).

Tant treballadors nacionals com estrangers es veuen sotmesos a altes quotes de temporalitat en els nous contractes. Amb l'excepció de l'any 2014, els treballadors nacionals obtenen un major percentatge de contractes indefinits que els treballadors estrangers (veure taula 14 de l'Annex).

5. Taules

Taula 1. Afiliacions a la Seguretat Social i règims de cotització de 2008 a 2011

Afil·liats	2008				2010				2011			
	TI	TII	TIII	TIV	TI	TII	TIII	TIV	TI	TII	TIII	TIV
Afil·liats ocupats al municipi	818	833	788	769	731	748	768	792	731	748	768	792
Dada absoluta	818	833	788	769	731	748	768	792	731	748	768	792
Creix. Interanual	-3,18%	-7,80%	-5,08%	-4,94%	-12,63%	-6,38%	-2,27%	-1,78%	0,29%	-9,18%	-16,28%	-20,47%
Evolució Base=100	100,00	101,83	96,33	94,01	84,60	87,90	89,36	87,78	84,84	79,83	74,82	69,80
Dada absoluta	100,00	104,65	97,48	92,44	81,78	88,18	91,47	89,34	85,66	79,84	71,32	65,31
Creix. Interanual	63,08%	64,83%	63,83%	62,03%	-17,42%	-6,76%	-0,42%	1,54%	4,74%	-9,45%	-22,03%	-26,90%
% s/ total	63,08%	64,83%	63,83%	62,03%	60,98%	63,28%	64,57%	64,21%	63,69%	60,13%	59,02%	59,02%
Evolució Base=100	100,00	104,65	97,48	92,44	99,03	94,57	91,86	87,98	99,03	94,57	91,86	87,98
Dada absoluta	516	540	503	477	454	474	488	454	511	488	474	454
Creix. Interanual	-0,97%	-9,63%	-5,77%	-4,82%	60,98%	62,11%	63,37%	62,11%	-0,97%	-9,63%	-5,77%	-4,82%
% s/ total	63,08%	64,83%	63,83%	62,03%	60,98%	63,28%	64,57%	64,21%	63,69%	60,13%	59,02%	59,02%
Evolució Base=100	100,00	104,65	97,48	92,44	81,78	88,18	91,47	89,34	85,66	79,84	71,32	65,31
Dada absoluta	302	293	285	292	270	264	259	257	252	241	244	234
Creix. Interanual	-6,95%	-4,44%	-3,86%	-5,14%	-3,91%	-5,71%	-5,47%	-7,22%	-6,67%	-8,71%	-5,79%	-8,95%
% s/ total	36,92%	35,17%	36,17%	37,97%	39,02%	36,72%	35,43%	35,79%	36,31%	36,91%	39,87%	40,98%
Evolució Base=100	100,00	97,02	94,37	96,69	89,40	87,42	85,76	85,10	83,44	79,80	80,79	77,48
Afil·liats residents al municipi												
Dada absoluta												
Creix. Interanual												
Evolució Base=100												

*Font: elaboració pròpia a partir de les dades de l'Observatori d'Empresa i Ocupació de la Generalitat de Catalunya. * Nota: les dades d'afiliats ocupats al municipi inclouen la suma dels afiliats dels règims general i especial, mentre que en el cas dels afiliats residents, s'inclou també la suma de la resta de règims.*

Taula 2. Afiliacions a la Seguretat Social i règims de cotització de 2012 a 2015

		2012				2013				2014				2015			
		TI	TII	TIII	TIV	TI	TII	TIII	TIV	TI	TII	TIII	TIV	TI	TII	TIII	TIV
Afiliats																	
Afiliats ocupats al municipi	Dada absoluta	561	585	535	527	523	537	513	521	522	547	510	532	534	578	545	551
	Creix. Interanual	-19,16%	-10,41%	-12,58%	-7,71%	-6,77%	-8,21%	-4,11%	-1,14%	-0,19%	1,86%	-0,58%	2,11%	2,30%	5,67%	6,86%	3,57%
	Evolució Base=100	68,58	71,52	65,40	64,43	63,94	65,65	62,71	63,69	63,81	66,87	62,35	65,04	65,28	70,66	66,63	67,36
Afiliats residents al municipi	Dada absoluta	1.176	1.265	1.220	1.138	1.117	1.163	1.101	1.097	1.080	1.176	1.143	1.134	1.110	1.196	1.122	
	Creix. Interanual					-5,02%	-8,06%	-9,75%	-3,60%	-3,31%	1,12%	3,81%	3,37%	2,78%	1,70%	-1,84%	
	Evolució Base=100	100,00	107,57	103,74	96,77	94,98	98,89	93,62	93,28	91,84	100,00	97,19	96,43	94,39	101,70	95,41	
Règim de cotització																	
Règim General	Dada absoluta	329	352	304	295	285	298	272	276	279	307	272	295	294	333	311	321
	Creix. Interanual	-25,57%	-14,56%	-17,39%	-12,46%	-13,37%	-15,34%	-10,53%	-6,44%	-2,11%	3,02%	0,00%	6,88%	5,38%	8,47%	14,34%	8,81%
	% s/ total	58,65%	60,17%	56,82%	55,98%	54,49%	55,49%	53,02%	52,98%	53,45%	56,12%	53,33%	55,45%	55,06%	57,61%	57,06%	58,26%
	Evolució Base=100	63,76	68,22	58,91	57,17	55,23	57,75	52,71	53,49	54,07	59,50	52,71	57,17	56,98	64,53	60,27	62,21
Règim Especial	Dada absoluta	232	233	231	232	238	239	241	245	243	240	238	237	240	245	234	230
	Creix. Interanual	-7,94%	-3,32%	-5,33%	-0,85%	2,59%	2,58%	4,33%	5,60%	2,10%	0,42%	-1,24%	-3,27%	-1,23%	2,08%	-1,68%	-2,95%
	% s/ total	41,35%	39,83%	43,18%	44,02%	45,51%	44,51%	46,98%	47,02%	46,55%	43,88%	46,67%	44,55%	44,94%	42,39%	42,94%	41,74%
	Evolució Base=100	76,82	77,15	76,49	76,82	78,81	79,14	79,80	81,13	80,46	79,47	78,81	78,48	79,47	81,13	77,48	76,16

Font: elaboració pròpia a partir de les dades de l'Observatori d'Empresa i Ocupació de la Generalitat de Catalunya.

* Nota: les dades d'afiliats ocupats al municipi inclouen la suma dels afiliats dels règims general i especial, mentre que en el cas dels afiliats residents, s'inclou també la suma de la resta de règims.

Taula 3. Afiliacions a la Seguretat Social per sectors de 2008 a 2011

Sector	2008				2009				2010				2011			
	TI	TIII	TIIV	TIV	TI	TIII	TIIV	TIV	TI	TIII	TIIV	TIV	TI	TIII	TIIV	TIV
Agricultura	37	36	33	37	32	33	31	29	47	47	47	45	42	47	47	37
	Dada absoluta	Evulció Base=100	Creix. Interanual	% s/ total	4,52%	4,32%	4,19%	4,68%	100,00	97,30	89,19	97,30	121,62	127,03	127,03	127,03
Indústria	87	95	118	92	106	88	94	89	94	94	94	91	96	94	94	87
	Dada absoluta	Evulció Base=100	Creix. Interanual	% s/ total	-7,83%	-10,17%	-4,35%	-1,05%	-16,04%	-14,15%	1,14%	0,00%	2,25%	5,49%	3,37%	-7,45%
Construcció	88	188	219	210	201	185	165	183	171	190	171	173	111	171	171	88
	Dada absoluta	Evulció Base=100	Creix. Interanual	% s/ total	4,69%	-11,90%	-15,98%	-12,23%	-16,42%	-1,08%	3,26%	3,64%	2,98%	-39,34%	-47,89%	-48,54%
Serveis	359	450	444	469	453	444	404	416	406	405	406	385	399	406	406	359
	Dada absoluta	Evulció Base=100	Creix. Interanual	% s/ total	-4,43%	-5,33%	-2,00%	-10,82%	-6,31%	-8,99%	-7,94%	-4,70%	-4,09%	-6,42%	-11,58%	-11,58%
Evolució creixement	95,57	93,67	98,95	100,00	95,57	93,67	93,04	85,23	87,76	85,44	85,65	81,22	84,18	81,22	81,22	75,74
	Aportació creixement	Evulció Base=100	Creix. Interanual	% s/ total	-2,57%	-3,00%	0,13%	-6,19%	-3,65%	-5,35%	-4,79%	-2,75%	-2,36%	-3,56%	-6,55%	-6,55%

Font: elaboració pròpia a partir de les dades de l'Observatori d'Empresa i Ocupació de la Generalitat de Catalunya.

Taula 4. Afiliacions a la Seguretat Social per sectors de 2012 a 2015

		2012				2013				2014				2015			
Sector		TI	TII	TIII	TIV	TI	TII	TIII	TIV	TI	TII	TIII	TIV	TI	TII	TIII	TIV
Agricultura	Dada absoluta	33	24	23	23	25	25	24	24	24	25	24	24	22	22	22	22
	Creix. Interanual	-26,67%	-48,94%	-45,24%	-37,84%	-24,24%	4,17%	4,35%	4,35%	-4,00%	0,00%	0,00%	0,00%	-8,33%	-12,00%	-8,33%	-8,33%
	% s/ total	5,88%	4,10%	4,30%	4,36%	4,78%	4,66%	4,68%	4,61%	4,60%	4,57%	4,71%	4,51%	4,12%	3,81%	4,04%	3,99%
	Aportació creixement	-1,73%	-3,52%	-3,10%	-2,45%	-1,43%	0,17%	0,19%	0,19%	-0,19%	0,00%	0,00%	0,00%	-0,38%	-0,55%	-0,39%	-0,38%
	Evolució Base=100	89,19	64,86	62,16	62,16	67,57	67,57	64,86	64,86	64,86	67,57	64,86	64,86	59,46	59,46	59,46	59,46
Indústria	Dada absoluta	79	82	78	76	78	83	79	80	80	90	82	84	86	94	92	92
	Creix. Interanual	-13,19%	-14,58%	-15,22%	-12,64%	-1,27%	1,22%	1,28%	5,26%	2,56%	8,43%	3,80%	5,00%	7,50%	4,44%	12,20%	9,52%
	% s/ total	14,08%	14,02%	14,58%	14,42%	14,91%	15,46%	15,40%	15,36%	15,33%	16,45%	16,08%	15,79%	16,10%	16,26%	16,88%	16,70%
	Aportació creixement	-1,73%	-2,14%	-2,29%	-1,93%	-0,18%	0,17%	0,19%	0,76%	0,38%	1,30%	0,58%	0,77%	1,15%	0,73%	1,96%	1,50%
	Evolució Base=100	68,70	71,30	67,83	66,09	67,83	72,17	68,70	69,57	69,57	78,26	71,30	73,04	74,78	81,74	80,00	80,00
Construcció	Dada absoluta	86	83	77	78	72	73	66	68	70	70	70	70	73	81	74	76
	Creix. Interanual	-50,29%	-25,23%	-22,22%	-11,36%	-16,28%	-12,05%	-14,29%	-12,82%	-2,78%	-4,11%	6,06%	2,94%	4,29%	15,71%	5,71%	8,57%
	% s/ total	15,33%	14,19%	14,39%	14,80%	13,77%	13,59%	12,87%	13,05%	13,41%	12,80%	13,73%	13,16%	13,67%	14,01%	13,58%	13,79%
	Aportació creixement	-12,54%	-4,29%	-3,59%	-1,75%	-2,50%	-1,71%	-2,06%	-1,90%	-0,38%	-0,56%	0,78%	0,38%	0,57%	2,01%	0,78%	1,13%
	Evolució Base=100	44,79	43,23	40,10	40,63	37,50	38,02	34,38	35,42	36,46	36,46	36,46	36,46	38,02	42,19	38,54	39,58
Serveis	Dada absoluta	363	396	357	350	348	356	344	349	348	362	334	354	353	381	357	361
	Creix. Interanual	-5,71%	-0,75%	-5,80%	-2,51%	-4,13%	-10,10%	-3,64%	-0,29%	0,00%	1,69%	-2,91%	1,43%	1,44%	5,25%	6,89%	1,98%
	% s/ total	64,71%	67,69%	66,73%	66,41%	66,54%	66,29%	67,06%	66,99%	66,67%	66,18%	65,49%	66,54%	66,10%	65,92%	65,50%	65,52%
	Aportació creixement	-3,17%	-0,46%	-3,59%	-1,58%	-2,67%	-6,84%	-2,43%	-0,19%	0,00%	1,12%	-1,95%	0,96%	0,96%	3,47%	4,51%	1,32%
	Evolució Base=100	76,58	83,54	75,32	73,84	73,42	75,11	72,57	73,63	73,42	76,37	70,46	74,68	74,47	80,38	75,32	76,16

Font: elaboració pròpia a partir de les dades de l'Observatori d'Empresa i Ocupació de la Generalitat de Catalunya.

Taula 5. Distribució de les persones aturades per sexe i edat de 2008 a 2011

	2008		2009		2010		2011	
	Ti	Tiii	Ti	Tiii	Ti	Tiii	Ti	Tiii
Total aturats	Dada absoluta	107	107	107	107	107	107	107
	Creix. Interanual	89	110	89	82,87	102,80	122,74	131
	Evolució Base=100	100,00	102,80	102,80	102,80	102,80	122,74	131
Sexe								
Homes	Dada absoluta	50	44	60	77	106	90	108
	Creix. Interanual	47,04%	50,00%	54,85%	58,63%	62,16%	57,57%	58,88%
	Evolució Base=100	100,00	119,87	119,87	152,98	209,93	178,81	215,23
Dones	Dada absoluta	57	44	50	54	64	66	84
	Creix. Interanual	52,96%	50,00%	45,15%	41,37%	37,84%	42,43%	43,58%
	Evolució Base=100	100,00	78,24	87,65	95,88	113,53	117,06	147,65
Edat								
Fins a 29 anys	Dada absoluta	29	26	24	29	41	49	52
	Creix. Interanual	27,41%	29,70%	22,12%	22,08%	23,92%	25,52%	25,66%
	Evolució Base=100	100,00	89,77	82,95	98,86	138,64	167,05	177,27
De 30 a 39 anys	Dada absoluta	35	31	34	41	62	65	62
	Creix. Interanual	33,02%	34,59%	30,61%	31,22%	36,67%	38,38%	34,03%
	Evolució Base=100	100,00	86,79	95,28	116,04	176,42	169,81	184,91
De 40 a 49 anys	Dada absoluta	21	13	26	30	35	42	52
	Creix. Interanual	19,31%	15,04%	23,94%	23,10%	20,78%	22,17%	21,22%
	Evolució Base=100	100,00	64,52	127,42	146,77	170,97	167,74	201,61
50 anys i més grans	Dada absoluta	22	18	26	31	32	28	36
	Creix. Interanual	20,25%	20,68%	23,33%	23,60%	18,63%	18,12%	18,75%
	Evolució Base=100	100,00	84,62	118,46	143,08	146,15	130,77	166,15
	% s/ total	20,25%	20,68%	23,33%	23,60%	18,63%	18,12%	18,75%
	% s/ total	20,25%	20,68%	23,33%	23,60%	18,63%	18,12%	18,75%
	Creix. Interanual	27,27%	28,15%	27,52%	28,92%	27,52%	27,52%	27,52%
	Evolució Base=100	290,77	293,85	332,31	332,31	332,31	332,31	332,31

Font: elaboració pròpia a partir de les dades de l'Observatori d'Empresa i Ocupació de la Generalitat de Catalunya.

Taula 6. Distribució de les persones aturades per sexe i edat de 2012 a 2015

		2012				2013				2014				2015			
		TI	TII	TIII	TIV	TI	TII	TIII	TIV	TI	TII	TIII	TIV	TI	TII	TIII	TIV
Total aturats	Dada absoluta	280	225	238	247	278	244	270	280	307	237	261	261	289	225	235	250
	Creix. Interanual	21,21%	4,82%	2,88%	-0,80%	-0,71%	8,46%	13,45%	13,23%	10,31%	-2,74%	-3,21%	-6,79%	-5,76%	-5,06%	-9,95%	-3,96%
	Evolució Base=100	261,68	209,97	222,43	230,84	259,81	227,73	252,34	261,37	286,60	221,50	244,24	243,61	270,09	210,28	219,94	233,96
Sexe																	
Homes	Dada absoluta	160	118	126	129	151	128	145	146	161	112	130	134	151	107	117	117
	% s/ total	57,02%	52,67%	53,08%	52,09%	54,44%	52,67%	53,58%	52,32%	52,61%	47,12%	49,62%	51,41%	52,36%	47,70%	49,72%	46,60%
	Creix. Interanual	29,46%	0,00%	-0,26%	-8,10%	-5,22%	8,45%	14,51%	13,73%	6,61%	-12,99%	-10,37%	-8,43%	-6,20%	-3,88%	-9,77%	-12,94%
	Evolució Base=100	317,22	235,10	250,99	255,63	300,66	254,97	287,42	290,73	320,53	221,85	257,62	266,23	300,66	213,25	232,45	231,79
Dones	Dada absoluta	120	106	112	118	127	115	125	133	145	125	132	127	138	118	118	134
	% s/ total	42,98%	47,33%	46,92%	47,91%	45,56%	47,33%	46,42%	47,68%	47,39%	52,88%	50,38%	48,59%	47,64%	52,30%	50,28%	53,40%
	Creix. Interanual	11,76%	10,76%	6,69%	8,56%	5,26%	8,46%	12,24%	12,68%	14,74%	8,67%	5,05%	-5,00%	-5,28%	-6,12%	-10,13%	5,53%
	Evolució Base=100	212,35	187,65	197,06	208,82	223,53	203,53	221,18	235,29	256,47	221,18	232,35	223,53	242,94	207,65	208,82	235,88
Edat																	
Fins a 29 anys	Dada absoluta	52	35	41	43	51	38	45	42	47	39	41	47	53	35	33	41
	% s/ total	18,45%	15,73%	17,23%	17,41%	18,47%	15,60%	16,54%	15,14%	15,33%	16,32%	15,69%	17,90%	18,22%	15,70%	14,02%	16,51%
	Creix. Interanual	0,00%	-22,06%	-10,87%	0,78%	-0,65%	7,55%	8,94%	-1,55%	-8,44%	1,75%	-8,21%	10,24%	12,06%	-8,62%	-19,51%	-11,43%
	Evolució Base=100	176,14	120,45	139,77	146,59	175,00	129,55	152,27	144,32	160,23	131,82	139,77	159,09	179,55	120,45	112,50	140,91
De 30 a 39 anys	Dada absoluta	81	61	56	63	71	61	66	75	86	58	62	61	68	49	51	52
	% s/ total	28,81%	27,15%	23,53%	25,64%	25,66%	25,03%	24,44%	26,82%	27,93%	24,61%	23,85%	23,27%	23,41%	21,78%	21,81%	20,77%
	Creix. Interanual	34,44%	9,58%	-10,64%	-14,80%	-11,57%	0,00%	17,86%	18,42%	20,09%	-4,37%	-5,56%	-19,11%	-21,01%	-16,00%	-17,65%	-14,29%
	Evolució Base=100	228,30	172,64	158,49	179,25	201,89	172,64	186,79	212,26	242,45	165,09	176,42	171,70	191,51	138,68	145,28	147,17
De 40 a 49 anys	Dada absoluta	70	62	75	72	77	67	77	79	82	63	71	68	73	59	69	69
	% s/ total	25,00%	27,74%	31,37%	29,28%	27,82%	27,36%	28,52%	28,25%	26,74%	26,58%	27,04%	25,96%	25,14%	26,37%	29,18%	27,56%
	Creix. Interanual	24,26%	17,61%	26,55%	20,56%	10,48%	6,95%	3,13%	9,22%	6,03%	-5,50%	-8,23%	-14,35%	-11,38%	-5,82%	-2,83%	1,97%
	Evolució Base=100	338,71	301,61	361,29	350,00	374,19	322,58	372,58	382,26	396,77	304,84	341,94	327,42	351,61	287,10	332,26	333,87
50 anys i més grans	Dada absoluta	78	66	66	68	78	78	82	83	92	77	87	86	96	81	82	88
	% s/ total	27,74%	29,38%	27,87%	27,67%	28,06%	32,01%	30,49%	29,80%	30,00%	32,49%	33,42%	32,86%	33,22%	36,15%	34,99%	35,15%
	Creix. Interanual	23,28%	9,39%	4,19%	-5,09%	0,43%	18,18%	24,12%	21,95%	17,95%	-1,28%	6,07%	2,80%	4,35%	5,63%	-5,73%	2,72%
	Evolució Base=100	358,46	304,62	306,15	315,38	360,00	360,00	380,00	384,62	424,62	355,38	403,08	395,38	443,08	375,38	380,00	406,15

Font: elaboració pròpia a partir de les dades de l'Observatori d'Empresa i Ocupació de la Generalitat de Catalunya.

Taula 7. Distribució de les persones aturades per sector de 2009 a 2011

Sector	2008			2009			2010			2011		
	TI	TIII	TIV	TI	TIII	TIV	TI	TIII	TIV	TI	TIII	TIV
Agricultura	Dada absoluta	14	13	20	26	31	19	22	29	31	21	31
	% s/ total	8,43%	8,32%	10,24%	12,99%	13,38%	9,63%	10,95%	13,56%	13,56%	9,64%	13,40%
	Creix. Interanual					116,28%	46,15%	11,86%	11,39%	1,08%	8,77%	40,91%
Indústria	Dada absoluta	33	25	29	25	31	29	27	26	29	31	29
	% s/ total	19,22%	16,20%	15,28%	12,50%	13,53%	14,70%	13,60%	12,17%	12,41%	14,31%	12,54%
	Creix. Interanual					-4,08%	14,47%	-6,82%	3,95%	-8,51%	5,75%	6,10%
Construcció	Dada absoluta	37	28	34	40	53	40	38	42	46	43	44
	% s/ total	21,57%	18,12%	17,88%	19,90%	22,88%	20,10%	19,07%	19,57%	19,77%	20,06%	19,16%
	Creix. Interanual					44,55%	40,00%	11,65%	4,96%	-13,84%	8,40%	15,65%
Serveis	Dada absoluta	75	79	90	95	98	91	95	100	104	101	107
	% s/ total	43,92%	50,32%	47,05%	46,71%	42,30%	45,95%	47,10%	46,07%	45,17%	47,12%	46,40%
	Creix. Interanual					31,25%	15,25%	7,68%	2,47%	5,28%	11,40%	13,38%
Sense ocupació anterior	Dada absoluta	12	11	16	18	18	19	19	19	21	19	20
	% s/ total	6,86%	7,04%	9,55%	7,89%	7,91%	9,63%	9,29%	8,63%	9,09%	8,86%	8,50%
	Creix. Interanual					57,14%	72,73%	1,82%	16,67%	14,55%	0,00%	5,36%
Evolució Base=100	Aportació creixement					3,92%	5,12%	0,17%	1,32%	1,15%	0,00%	0,50%
	Evolució Base=100	100,00	105,36	120,98	126,79	131,25	121,43	126,79	133,48	139,73	135,27	143,75
	Aportació creixement					13,73%	7,68%	2,26%	2,47%	2,73%	5,24%	6,30%
Evolució Base=100	Aportació creixement					9,61%	7,25%	2,08%	0,99%	-3,17%	1,69%	2,99%
	Evolució Base=100	100,00	77,27	93,64	110,00	144,55	108,18	104,55	115,45	124,55	117,27	120,91
	Aportació creixement					44,55%	40,00%	11,65%	4,96%	-13,84%	8,40%	15,65%
Evolució Base=100	Aportació creixement					9,61%	7,25%	2,08%	0,99%	-3,17%	1,69%	2,99%
	Evolució Base=100	100,00	77,27	93,64	110,00	144,55	108,18	104,55	115,45	124,55	117,27	120,91
	Aportació creixement					44,55%	40,00%	11,65%	4,96%	-13,84%	8,40%	15,65%
Evolució Base=100	Aportació creixement					9,61%	7,25%	2,08%	0,99%	-3,17%	1,69%	2,99%
	Evolució Base=100	100,00	77,27	93,64	110,00	144,55	108,18	104,55	115,45	124,55	117,27	120,91
	Aportació creixement					44,55%	40,00%	11,65%	4,96%	-13,84%	8,40%	15,65%
Evolució Base=100	Aportació creixement					9,61%	7,25%	2,08%	0,99%	-3,17%	1,69%	2,99%
	Evolució Base=100	100,00	77,27	93,64	110,00	144,55	108,18	104,55	115,45	124,55	117,27	120,91
	Aportació creixement					44,55%	40,00%	11,65%	4,96%	-13,84%	8,40%	15,65%
Evolució Base=100	Aportació creixement					9,61%	7,25%	2,08%	0,99%	-3,17%	1,69%	2,99%
	Evolució Base=100	100,00	77,27	93,64	110,00	144,55	108,18	104,55	115,45	124,55	117,27	120,91
	Aportació creixement					44,55%	40,00%	11,65%	4,96%	-13,84%	8,40%	15,65%
Evolució Base=100	Aportació creixement					9,61%	7,25%	2,08%	0,99%	-3,17%	1,69%	2,99%
	Evolució Base=100	100,00	77,27	93,64	110,00	144,55	108,18	104,55	115,45	124,55	117,27	120,91
	Aportació creixement					44,55%	40,00%	11,65%	4,96%	-13,84%	8,40%	15,65%
Evolució Base=100	Aportació creixement					9,61%	7,25%	2,08%	0,99%	-3,17%	1,69%	2,99%
	Evolució Base=100	100,00	77,27	93,64	110,00	144,55	108,18	104,55	115,45	124,55	117,27	120,91
	Aportació creixement					44,55%	40,00%	11,65%	4,96%	-13,84%	8,40%	15,65%
Evolució Base=100	Aportació creixement					9,61%	7,25%	2,08%	0,99%	-3,17%	1,69%	2,99%
	Evolució Base=100	100,00	77,27	93,64	110,00	144,55	108,18	104,55	115,45	124,55	117,27	120,91
	Aportació creixement					44,55%	40,00%	11,65%	4,96%	-13,84%	8,40%	15,65%
Evolució Base=100	Aportació creixement					9,61%	7,25%	2,08%	0,99%	-3,17%	1,69%	2,99%
	Evolució Base=100	100,00	77,27	93,64	110,00	144,55	108,18	104,55	115,45	124,55	117,27	120,91
	Aportació creixement					44,55%	40,00%	11,65%	4,96%	-13,84%	8,40%	15,65%
Evolució Base=100	Aportació creixement					9,61%	7,25%	2,08%	0,99%	-3,17%	1,69%	2,99%
	Evolució Base=100	100,00	77,27	93,64	110,00	144,55	108,18	104,55	115,45	124,55	117,27	120,91
	Aportació creixement					44,55%	40,00%	11,65%	4,96%	-13,84%	8,40%	15,65%
Evolució Base=100	Aportació creixement					9,61%	7,25%	2,08%	0,99%	-3,17%	1,69%	2,99%
	Evolució Base=100	100,00	77,27	93,64	110,00	144,55	108,18	104,55	115,45	124,55	117,27	120,91
	Aportació creixement					44,55%	40,00%	11,65%	4,96%	-13,84%	8,40%	15,65%
Evolució Base=100	Aportació creixement					9,61%	7,25%	2,08%	0,99%	-3,17%	1,69%	2,99%
	Evolució Base=100	100,00	77,27	93,64	110,00	144,55	108,18	104,55	115,45	124,55	117,27	120,91
	Aportació creixement					44,55%	40,00%	11,65%	4,96%	-13,84%	8,40%	15,65%
Evolució Base=100	Aportació creixement					9,61%	7,25%	2,08%	0,99%	-3,17%	1,69%	2,99%
	Evolució Base=100	100,00	77,27	93,64	110,00	144,55	108,18	104,55	115,45	124,55	117,27	120,91
	Aportació creixement					44,55%	40,00%	11,65%	4,96%	-13,84%	8,40%	15,65%
Evolució Base=100	Aportació creixement					9,61%	7,25%	2,08%	0,99%	-3,17%	1,69%	2,99%
	Evolució Base=100	100,00	77,27	93,64	110,00	144,55	108,18	104,55	115,45	124,55	117,27	120,91
	Aportació creixement					44,55%	40,00%	11,65%	4,96%	-13,84%	8,40%	15,65%
Evolució Base=100	Aportació creixement					9,61%	7,25%	2,08%	0,99%	-3,17%	1,69%	2,99%
	Evolució Base=100	100,00	77,27	93,64	110,00	144,55	108,18	104,55	115,45	124,55	117,27	120,91
	Aportació creixement					44,55%	40,00%	11,65%	4,96%	-13,84%	8,40%	15,65%
Evolució Base=100	Aportació creixement					9,61%	7,25%	2,08%	0,99%	-3,17%	1,69%	2,99%
	Evolució Base=100	100,00	77,27	93,64	110,00	144,55	108,18	104,55	115,45	124,55	117,27	120,91
	Aportació creixement					44,55%	40,00%	11,65%	4,96%	-13,84%	8,40%	15,65%
Evolució Base=100	Aportació creixement					9,61%	7,25%	2,08%	0,99%	-3,17%	1,69%	2,99%
	Evolució Base=100	100,00	77,27	93,64	110,00	144,55	108,18	104,55	115,45	124,55	117,27	120,91
	Aportació creixement					44,55%	40,00%	11,65%	4,96%	-13,84%	8,40%	15,65%
Evolució Base=100	Aportació creixement					9,61%	7,25%	2,08%	0,99%	-3,17%	1,69%	2,99%
	Evolució Base=100	100,00	77,27	93,64	110,00	144,55	108,18	104,55	115,45	124,55	117,27	120,91
	Aportació creixement					44,55%	40,00%	11,65%	4,96%	-13,84%	8,40%	15,65%
Evolució Base=100	Aportació creixement					9,61%	7,25%	2,08%	0,99%	-3,17%	1,69%	2,99%
	Evolució Base=100	100,00	77,27	93,64	110,00	144,55	108,18	104,55	115,45	124,55	117,27	120,91
	Aportació creixement					44,55%	40,00%	11,65%	4,96%	-13,84%	8,40%	15,65%
Evolució Base=100	Aportació creixement					9,61%	7,25%	2,08%	0,99%	-3,17%	1,69%	2,99%
	Evolució Base=100	100,00	77,27	93,64	110,00	144,55	108,18	104,55	115,45	124,55	117,27	120,91
	Aportació creixement					44,55%	40,00%	11,65%	4,96%	-13,84%	8,40%	15,65%
Evolució Base=100	Aportació creixement					9,61%	7,25%	2,08%	0,99%	-3,17%	1,69%	2,99%
	Evolució Base=100	100,00	77,27	93,64	110,00	144,55	108,18	104,55	115,45	124,55	117,27	120,91
	Aportació creixement					44,55%	40,00%	11,65%	4,96%	-13,84%	8,40%	15,65%
Evolució Base=100	Aportació creixement					9,61%	7,25%	2,08%	0,99%	-3,17%	1,69%	2,99%
	Evolució Base=100	100,00	77,27	93,64	110,00	144,55	108,18	104,55	115,45	124,55	117,27	120,91
	Aportació creixement					44,55%	40,00%	11,65%	4,96%	-13,84%	8,40%	15,65%
Evolució Base=100	Aportació creixement					9,61%	7,25%	2,08%	0,99%	-3,17%	1,69%	2,99%
	Evolució Base=100	100,00	77,27	93,64	110,00	144,55	108,18	104,55	115,45	124,55	117,27	120,91
	Aportació creixement					44,55%	40,00%	11,65%	4,96%	-13,84%	8,40%	15,65%
Evolució Base=100	Aportació creixement					9,61%	7,25%	2,08%	0,99%	-3,17%	1,69%	2,99%
	Evolució Base=100	100,00	77,27	93,64	110,00	144,55	108,18	104,55	115,45	124,55	117,27	120,91
	Aportació creixement					44,55%	40,00%	11,65%	4,96%	-13,84%	8,40%	15,65%
Evolució Base=100	Aportació creixement					9,61%	7,25%	2,08%	0,99%	-3,17%	1,69%	2,99%
	Evolució Base=100	100,00	77,27	93,64	110,00	144,55	108,18	104,55	115,45	124,55	117,27	120,91
	Aportació creixement					44,55%	40,00%	11,65%	4,96%	-13,84%	8,40%	15,65%
Evolució Base=100	Aportació creixement					9,61%	7,25%	2,08%	0,99%	-3,17%	1,69%	2,99%
	Evolució Base=100	100,00	77,2									

Taula 8. Distribució de les persones aturades per sector de 2012 a 2015

Sector		2012				2013				2014				2015			
		TI	TII	TIII	TIV	TI	TII	TIII	TIV	TI	TII	TIII	TIV	TI	TII	TIII	TIV
Agricultura	Dada absoluta	53	33	36	39	41	32	53	69	84	50	71	76	86	55	69	76
	% s/ total	18,81%	14,84%	15,13%	15,92%	14,63%	13,13%	19,51%	24,79%	27,39%	20,96%	27,04%	29,03%	29,76%	24,44%	29,32%	30,49%
	Creix. Interanual	68,09%	61,29%	16,13%	-20,81%	-22,78%	-4,00%	46,30%	76,27%	106,56%	55,21%	34,18%	9,13%	2,38%	10,74%	-2,36%	0,88%
	Aportació creixement	9,24%	5,91%	2,16%	-4,15%	-4,29%	-0,59%	7,00%	12,15%	15,59%	7,25%	6,67%	2,26%	0,65%	2,25%	-0,64%	0,26%
	Evolució Base=100	367,44	232,56	251,16	274,42	283,72	223,26	367,44	483,72	586,05	346,51	493,02	527,91	600,00	383,72	481,40	532,56
Indústria	Dada absoluta	34	36	41	38	41	34	31	35	33	30	32	31	32	29	25	24
	% s/ total	12,26%	16,17%	17,09%	15,38%	14,75%	13,95%	11,60%	12,63%	10,76%	12,80%	12,24%	12,02%	11,07%	13,04%	10,76%	9,59%
	Creix. Interanual	19,77%	18,48%	40,23%	26,67%	19,42%	-6,42%	-22,95%	-7,02%	-19,51%	-10,78%	2,13%	-11,32%	-3,03%	-3,30%	-20,83%	-23,40%
	Aportació creixement	2,45%	2,64%	5,04%	3,21%	2,38%	-1,04%	-3,92%	-1,08%	-2,88%	-1,50%	0,25%	-1,43%	-0,33%	-0,42%	-2,55%	-2,81%
	Evolució Base=100	105,10	111,22	124,49	116,33	125,51	104,08	95,92	108,16	101,02	92,86	97,96	95,92	97,96	89,80	77,55	73,47
Construcció	Dada absoluta	45	35	36	29	33	36	37	33	38	27	25	28	23	18	14	15
	% s/ total	15,95%	15,73%	14,99%	11,88%	11,87%	14,91%	13,70%	11,80%	12,39%	11,25%	9,44%	10,61%	8,07%	8,00%	5,95%	5,86%
	Creix. Interanual	-2,19%	-17,83%	-19,55%	-27,87%	-26,12%	2,83%	3,74%	12,50%	15,15%	-26,61%	-33,33%	-16,16%	-38,60%	-32,50%	-43,24%	-46,99%
	Aportació creixement	-0,43%	-3,58%	-3,75%	-4,55%	-4,17%	0,45%	0,56%	1,48%	1,80%	-3,97%	-4,57%	-1,91%	-4,78%	-3,66%	-4,08%	-4,99%
	Evolució Base=100	121,82	96,36	97,27	80,00	90,00	99,09	100,91	90,00	103,64	72,73	67,27	75,45	63,64	49,09	38,18	40,00
Serveis	Dada absoluta	130	102	111	126	145	126	134	127	138	113	117	112	134	108	115	123
	% s/ total	46,31%	45,25%	46,78%	50,88%	52,16%	51,71%	49,51%	45,53%	45,00%	47,68%	44,77%	42,84%	46,37%	48,00%	49,01%	49,00%
	Creix. Interanual	24,28%	0,66%	3,73%	14,94%	11,83%	23,93%	20,06%	1,33%	-4,83%	-10,32%	-12,47%	-12,30%	-2,90%	-4,42%	-1,42%	9,85%
	Aportació creixement	10,97%	0,31%	1,73%	6,56%	5,48%	10,83%	9,38%	0,67%	-2,52%	-5,34%	-6,17%	-5,60%	-1,30%	-2,11%	-0,64%	4,22%
	Evolució Base=100	173,66	136,16	149,11	168,30	194,20	168,75	179,02	170,54	184,82	151,34	156,70	149,55	179,46	144,64	154,46	164,29
Sense ocupació anterior	Dada absoluta	19	18	14	15	18	15	15	15	14	17	17	14	14	15	12	13
	% s/ total	6,67%	8,01%	6,02%	5,94%	6,59%	6,29%	5,68%	5,24%	4,46%	7,31%	6,51%	5,50%	4,73%	6,52%	4,96%	5,06%
	Creix. Interanual	-11,11%	-5,26%	-27,12%	-24,14%	-1,79%	-14,81%	6,98%	0,00%	-25,45%	13,04%	10,87%	-2,27%	0,00%	-15,38%	-31,37%	-11,63%
	Aportació creixement	-1,01%	-0,47%	-2,31%	-1,87%	-0,12%	-1,19%	0,42%	0,00%	-1,68%	0,82%	0,62%	-0,12%	0,00%	-1,13%	-2,04%	-0,64%
	Evolució Base=100	160,00	154,29	122,86	125,71	157,14	131,43	131,43	125,71	117,14	148,57	145,71	122,86	117,14	125,71	100,00	108,57

Font: elaboració pròpia a partir de les dades de l'Observatori d'Empresa i Ocupació de la Generalitat de Catalunya.

Taula 9. Distribució de les persones aturades per nacionalitat de 2008 a 2011

Nacionalitat		2008				2009				2010				2011			
		TI	TIII	TIV	TI	TIII	TIV	TI	TIII	TIV	TI	TIII	TIV	TI	TIII	TIV	
Espanyols	% s/ total	66,67%	78,57%	76,06%	77,16%	66,67%	68,02%	65,28%	65,13%	65,76%	67,50%	68,41%	69,55%	64,66%	64,66%	64,66%	
	Dada absoluta	71	70	84	101	106	125	132	132	152	130	148	161	160	161		
Total estrangers	% s/ total	33,33%	21,43%	23,94%	22,84%	34,87%	34,72%	34,87%	34,87%	34,24%	33,95%	31,59%	30,45%	35,34%	35,34%		
	Dada absoluta	36	19	26	30	67	50	67	71	79	65	68	70	88	88		
Europa, comunitaris no	% s/ total	13,40%	11,65%	8,79%	12,44%	17,93%	17,19%	17,93%	17,93%	17,70%	16,75%	13,71%	12,99%	15,39%	15,39%		
	Dada absoluta	14	10	10	16	35	26	36	36	41	34	30	28	31	38		
Espanyols	% s/ total	100,00%	72,09	67,44	113,95	246,51	183,72	230,23	253,49	286,05	237,21	206,98	209,30	267,44	267,44		
	Dada absoluta	18	8	14	11	21	31	32	32	35	30	36	38	43	43		
Magrib	% s/ total	16,51%	8,65%	12,73%	8,63%	12,16%	13,43%	16,15%	15,63%	15,25%	15,37%	16,64%	16,31%	17,40%	17,40%		
	Dada absoluta	11	8	14	11	21	31	32	32	35	30	36	38	43	43		
Magrib	% s/ total	16,98%	17,3%	16,98%	16,98%	17,3%	17,3%	17,3%	17,3%	17,3%	17,3%	17,3%	17,3%	17,3%	17,3%		
	Dada absoluta	16,98%	17,3%	16,98%	16,98%	17,3%	17,3%	17,3%	17,3%	17,3%	17,3%	17,3%	17,3%	17,3%	17,3%		
Àfrica, exclos	% s/ total	0,93%	0,00%	0,91%	0,25%	0,39%	0,64%	0,17%	0,00%	0,14%	0,34%	0,00%	0,00%	0,00%	0,00%		
	Dada absoluta	1	0	1	0	1	1	0	0	0	1	0	0	0	0		
Magrib	% s/ total	100,00%	-	100,00%	33,33%	66,67%	100,00%	100,00%	66,67%	33,33%	66,67%	-	-	-	-		
	Dada absoluta	2	1	1	2	1	1	2	1	2	1	1	2	6	6		
Amèrica central i del sud	% s/ total	1,87%	1,13%	1,21%	1,27%	0,00%	0,85%	0,52%	0,49%	0,86%	0,68%	1,08%	0,87%	2,28%	2,28%		
	Dada absoluta	100,00%	50,00	66,67	83,33	100,00%	33,33%	50,00	50,00	66,67	100,00	133,33%	100,00	142,86%	142,86%		
Àsia	% s/ total	0,00%	0,00%	0,00%	0,00%	0,00%	0,00%	0,00%	0,00%	0,00%	0,00%	0,00%	0,00%	0,00%	0,00%		
	Dada absoluta	0	0	0	0	0	0	0	0	0	0	0	0	0	0		

Font: elaboració pròpia a partir de les dades de l'Observatori d'Empresa i Ocupació de Catalunya.

Taula 10. Distribució de les persones aturades per nacionalitat de 2012 a 2015

Nacionalitat	2012				2013				2014				2015				
	TI	TII	TIII	TIV	TI	TII	TIII	TIV	TI	TII	TIII	TIV	TI	TII	TIII	TIV	
Espanyols	Dada absoluta	187	160	171	165	190	179	195	188	196	162	173	168	184	148	152	158
	% s/ total	66,67%	71,22%	71,99%	66,80%	68,47%	73,46%	72,10%	67,22%	64,02%	68,35%	66,20%	64,45%	63,67%	65,93%	64,73%	62,98%
	Creix. Interanual	16,18%	2,56%	7,31%	2,48%	1,96%	11,88%	13,62%	13,94%	3,15%	-9,50%	-11,13%	-10,64%	-6,28%	-8,44%	-11,95%	-6,15%
	Evolució Base=100	261,68	224,30	240,19	231,31	266,82	250,93	272,90	263,55	275,23	227,10	242,52	235,51	257,94	207,94	213,55	221,03
Total estrangers	Dada absoluta	93	65	67	82	88	65	75	92	110	75	88	93	105	77	83	93
	% s/ total	33,33%	28,78%	28,01%	33,20%	31,53%	26,54%	27,90%	32,78%	35,98%	31,65%	33,80%	35,55%	36,33%	34,07%	35,27%	37,02%
	Creix. Interanual	32,70%	10,86%	-6,98%	-6,82%	-6,07%	0,00%	13,00%	11,79%	25,86%	15,98%	17,26%	1,09%	-4,83%	2,22%	-6,04%	0,00%
	Evolució Base=100	261,68	181,31	186,92	229,91	245,79	181,31	211,21	257,01	309,35	210,28	247,66	259,81	294,39	214,95	232,71	259,81
Europa, comunitaris no espanyols	Dada absoluta	42	34	31	39	41	34	38	49	63	39	48	49	51	40	42	48
	% s/ total	15,00%	15,13%	13,17%	15,92%	14,87%	13,95%	14,07%	17,52%	20,54%	16,60%	18,37%	18,67%	17,65%	17,78%	17,85%	19,31%
	Creix. Interanual	40,00%	20,00%	0,00%	2,61%	-1,59%	0,00%	21,28%	24,58%	52,42%	15,69%	26,32%	-0,68%	-19,05%	1,69%	-12,50%	-0,68%
	Evolució Base=100	293,02	237,21	218,60	274,42	288,37	237,21	265,12	341,86	439,53	274,42	334,88	339,53	355,81	279,07	293,02	337,21
Magrib	Dada absoluta	44	28	32	37	40	28	33	36	42	32	37	41	51	34	36	42
	% s/ total	15,83%	12,61%	13,59%	14,98%	14,39%	11,63%	12,35%	12,87%	13,70%	13,50%	14,16%	15,73%	17,65%	15,26%	15,44%	16,91%
	Creix. Interanual	17,70%	11,84%	-5,83%	-14,62%	-9,77%	0,00%	3,09%	-2,70%	5,00%	12,94%	11,00%	13,89%	21,43%	7,29%	-1,80%	3,25%
	Evolució Base=100	250,94	160,38	183,02	209,43	226,42	160,38	188,68	203,77	237,74	181,13	209,43	232,08	288,68	194,34	205,66	239,62
Àfrica, exclos Magrib	Dada absoluta	0	0	0	0	0	0	0	0	0	0	0	1	0	1	2	2
	% s/ total	0,00%	0,00%	0,00%	0,00%	0,00%	0,00%	0,00%	0,00%	0,00%	0,00%	0,00%	0,26%	0,12%	0,44%	0,71%	0,67%
	Creix. Interanual	-	-	-	-	-	-	-	-	-	-	-	66,67	33,33	100,00	166,67	166,67
	Evolució Base=100	-	-	-	-	-	-	-	-	-	-	-	66,67	33,33	100,00	166,67	166,67
Amèrica central i del sud	Dada absoluta	5	2	3	5	4	2	4	5	4	4	3	2	2	1	2	0
	% s/ total	1,90%	0,89%	1,26%	1,89%	1,56%	0,82%	1,48%	1,91%	1,20%	1,55%	1,28%	0,77%	0,69%	0,59%	0,99%	0,13%
	Creix. Interanual	-	-	-50,00%	-17,65%	-18,75%	0,00%	33,33%	14,29%	-15,38%	83,33%	-16,67%	-62,50%	-45,45%	-63,64%	-30,00%	-83,33%
	Evolució Base=100	266,67	100,00	150,00	233,33	216,67	100,00	200,00	266,67	183,33	183,33	166,67	100,00	100,00	66,67	116,67	16,67
Àsia	Dada absoluta	0	0	0	0	0	0	0	0	0	0	0	0	0	0	0	0
	% s/ total	0,00%	0,00%	0,00%	0,00%	0,00%	0,00%	0,00%	0,00%	0,00%	0,00%	0,00%	0,00%	0,00%	0,00%	0,00%	0,00%
	Creix. Interanual	-	-	-	-	-	-	-	-	-	-	-	-	-	-	-	-
	Evolució Base=100	-	-	-	-	-	-	-	-	-	-	-	-	-	-	-	-

Font: elaboració pròpia a partir de les dades de l'Observatori d'Empresa i Ocupació de la Generalitat de Catalunya.

Taula 11. Distribució dels aturats segons formació i durada de l'atur de 2008 a 2011

Formació	2008		2009		2010		2011	
	TI	TII	TIII	TIV	TII	TIII	TII	TIV
Sense estudis o primària	Dada absoluta	9	5	8	24	15	19	22
	Creix. Interanual % s/ total	8,41%	5,26%	6,97%	8,38%	7,63%	9,63%	9,52%
Incompleta	Dada absoluta	100,00	51,85	85,19	122,22	262,96	211,11	229,63
	Creix. Interanual % s/ total		-2,94%	-12,28%	0,00%	-29,23%	32,56%	-2,94%
Primària	Dada absoluta	7	5	8	10	7	11	9
	Creix. Interanual % s/ total	6,54%	5,26%	5,76%	6,85%	4,16%	3,65%	3,61%
Secundària	Dada absoluta	84	74	88	102	135	189	184
	Creix. Interanual % s/ total	78,19%	83,83%	79,70%	77,92%	79,22%	83,78%	79,39%
Terciària	Dada absoluta	7	5	8	12	9	6	11
	Creix. Interanual % s/ total	6,85%	5,64%	7,58%	6,85%	4,01%	2,87%	4,91%
Durada de l'atur	Dada absoluta	58	39	61	78	86	56	61
	Creix. Interanual % s/ total	54,52%	43,61%	55,15%	55,58%	37,12%	28,38%	26,41%
Fins a 3 mesos	Dada absoluta	100,00	66,29	104,00	125,14	134,29	96,00	136,00
	Creix. Interanual % s/ total		-29,07%	10,71%	10,19%	-7,09%	-20,00%	-29,07%
De 3 mesos a 1 any	Dada absoluta	32	33	28	35	68	100	72
	Creix. Interanual % s/ total	29,91%	36,84%	25,45%	26,65%	40,00%	43,17%	31,12%
Entre 1 any i 2 anys	Dada absoluta	6	5	7	10	18	31	44
	Creix. Interanual % s/ total	5,92%	5,64%	6,36%	7,36%	6,08%	11,68%	18,90%
Més de 2 anys	Dada absoluta	10	12	14	14	13	15	25
	Creix. Interanual % s/ total	9,66%	13,91%	13,03%	10,41%	7,84%	6,47%	10,82%

Font: elaboració pròpia a partir de les dades de l'Observatori d'Empresa i Ocupació de la Generalitat de Catalunya.

Taula 12. Distribució dels aturats segons formació i durada de l'atur de 2012 a 2015

		2012				2013				2014				2015			
		TI	TII	TIII	TIV	TI	TII	TIII	TIV	TI	TII	TIII	TIV	TI	TII	TIII	TIV
Formació																	
Sense estudis o primària incompleta	Dada absoluta	32	17	16	15	15	10	18	20	26	17	19	20	21	15	17	20
	% s/ total	11,31%	7,42%	6,86%	6,07%	5,28%	4,24%	6,79%	7,03%	8,59%	7,03%	7,40%	7,80%	7,15%	6,52%	7,37%	7,86%
	Creix. Interanual	43,94%	0,00%	-20,97%	-50,55%	-53,68%	-38,00%	12,24%	31,11%	79,55%	61,29%	5,45%	3,39%	-21,52%	-12,00%	-10,34%	-3,28%
	Evolució Base=100	351,85	185,19	181,48	166,67	162,96	114,81	203,70	218,52	292,59	185,19	214,81	225,93	229,63	162,96	192,59	218,52
Primària	Dada absoluta	10	7	8	7	6	7	8	9	12	10	9	9	13	11	12	13
	% s/ total	3,69%	3,12%	3,36%	2,70%	2,04%	2,87%	2,84%	3,34%	4,02%	4,22%	3,57%	3,45%	4,38%	4,89%	5,24%	5,33%
	Creix. Interanual	24,00%	-16,00%	-7,69%	-33,33%	-45,16%	0,00%	-4,17%	40,00%	117,65%	42,86%	21,74%	-3,57%	2,70%	10,00%	32,14%	48,15%
	Evolució Base=100	147,62	100,00	114,29	95,24	80,95	100,00	109,52	133,33	176,19	142,86	133,33	128,57	180,95	157,14	176,19	190,48
Secundària	Dada absoluta	212	177	186	203	231	200	211	223	241	189	211	209	233	179	178	198
	% s/ total	75,60%	78,93%	78,29%	82,05%	83,09%	82,08%	78,27%	79,62%	78,70%	79,75%	80,61%	80,05%	80,74%	79,41%	75,64%	78,96%
	Creix. Interanual	11,80%	-0,37%	1,45%	7,61%	9,13%	12,78%	13,42%	9,87%	4,47%	-5,50%	-0,32%	-6,29%	-3,31%	-5,47%	-15,51%	-5,27%
	Evolució Base=100	252,99	211,95	222,71	242,23	276,10	239,04	252,59	266,14	288,45	225,90	251,79	249,40	278,88	213,55	212,75	236,25
Terciària	Dada absoluta	26	24	27	23	27	26	33	28	27	21	22	23	22	21	28	20
	% s/ total	9,40%	10,53%	11,48%	9,18%	9,59%	10,81%	12,10%	10,01%	8,70%	9,00%	8,42%	8,70%	7,73%	9,19%	11,76%	7,86%
	Creix. Interanual	132,35%	108,82%	49,09%	11,48%	1,27%	11,27%	19,51%	23,53%	0,00%	-18,99%	-32,65%	-19,05%	-16,25%	-3,12%	25,76%	-13,24%
	Evolució Base=100	359,09	322,73	372,73	309,09	363,64	359,09	445,45	381,82	363,64	290,91	300,00	309,09	304,55	281,82	377,27	268,18
Durada de l'atur																	
Fins a 3 mesos	Dada absoluta	96	52	78	83	87	71	89	83	70	51	93	97	94	57	86	93
	% s/ total	34,17%	23,15%	32,91%	33,60%	31,41%	29,00%	33,09%	29,68%	22,83%	21,66%	35,46%	37,21%	32,53%	25,19%	36,54%	37,15%
	Creix. Interanual	56,83%	-16,13%	-1,26%	-16,72%	-8,71%	35,90%	14,04%	0,00%	-19,85%	-27,36%	3,73%	16,87%	34,29%	10,39%	-7,19%	-4,12%
	Evolució Base=100	164,00	89,14	134,29	142,29	149,71	121,14	153,14	142,29	120,00	88,00	158,86	166,29	161,14	97,14	147,43	159,43
De 3 mesos a 1 any	Dada absoluta	108	100	80	76	99	85	91	98	126	79	64	65	103	86	72	77
	% s/ total	38,69%	44,66%	33,61%	30,63%	35,61%	34,75%	33,83%	34,92%	40,98%	33,47%	24,36%	25,06%	35,52%	38,07%	30,45%	30,89%
	Creix. Interanual	6,91%	31,44%	11,11%	6,07%	-8,62%	-15,61%	14,17%	29,07%	26,94%	-6,30%	-30,29%	-33,11%	-18,30%	7,98%	12,57%	18,37%
	Evolució Base=100	338,54	313,54	250,00	236,46	309,38	264,58	285,42	305,21	392,71	247,92	198,96	204,17	320,83	267,71	223,96	241,67
Entre i any i 2 anys	Dada absoluta	43	42	43	50	52	51	45	49	60	56	53	49	38	27	26	31
	% s/ total	15,24%	18,84%	18,21%	20,38%	18,82%	20,79%	16,79%	17,52%	19,67%	23,49%	20,41%	18,80%	13,15%	11,85%	11,05%	12,52%
	Creix. Interanual	-2,29%	-13,61%	-16,67%	2,03%	22,66%	19,69%	4,62%	-2,65%	15,29%	9,87%	17,65%	0,00%	-37,02%	-52,10%	-51,25%	-36,05%
	Evolució Base=100	673,68	668,42	684,21	794,74	826,32	800,00	715,79	773,68	952,63	878,95	842,11	773,68	600,00	421,05	410,53	494,74
Més de 2 anys	Dada absoluta	33	30	36	38	39	38	44	50	51	51	52	49	54	56	52	49
	% s/ total	11,90%	13,35%	15,27%	15,38%	14,15%	15,46%	16,30%	17,88%	16,52%	21,38%	19,77%	18,93%	18,80%	24,89%	21,95%	19,44%
	Creix. Interanual	33,33%	11,11%	29,76%	32,56%	18,00%	25,56%	21,10%	31,58%	28,81%	34,51%	17,42%	-1,33%	7,24%	10,53%	0,00%	-1,35%
	Evolució Base=100	322,58	290,32	351,61	367,74	380,65	364,52	425,81	483,87	490,32	490,32	500,00	477,42	525,81	541,94	500,00	470,97

Font: elaboració pròpia a partir de les dades de l'Observatori d'Empresa i Ocupació de la Generalitat de Catalunya.

Taula 13. Contractació per sexe, edat i nacionalitat de 2011 a 2015

	Dades absolutes					Percentatge s/ total					Evolució					Any base=100				
	2011	2012	2013	2014	2015	2011	2012	2013	2014	2015	11-12	12-13	13-14	14-15	2011	2012	2013	2014	2015	
Total	Indefïnits	69	43	27	49	59	11,88%	9,43%	6,75%	10,38%	11,94%	-37,68%	-37,21%	81,48%	20,41%	62,32	39,13	71,01	85,51	
	Temporals	512	413	373	423	435	88,12%	90,57%	93,25%	89,62%	88,06%	-19,34%	-9,69%	13,40%	2,84%	80,66	72,85	82,62	84,96	
Sexe	Total	581	456	400	472	494	100,00%	100,00%	100,00%	100,00%	100,00%	-21,51%	-12,28%	18,00%	4,66%	100,00	78,49	68,85	81,24	
	Home	282	188	175	209	220	48,54%	41,23%	43,75%	44,28%	44,53%	-33,33%	-6,91%	19,43%	5,26%	100,00	66,67	74,11	78,01	
Home	Indefïnits	43	20	17	18	32	7,40%	4,39%	4,25%	3,81%	6,48%	-53,49%	-15,00%	5,88%	100,00	46,51	39,53	41,86		
	Temporals	282	188	175	209	220	48,54%	41,23%	43,75%	44,28%	44,53%	-33,33%	-6,91%	19,43%	5,26%	100,00	66,67	74,11	78,01	
Home	Indefïnits	26	23	10	31	27	4,48%	5,04%	2,50%	6,57%	5,47%	-11,54%	-56,52%	210,00%	-12,90%	100,00	88,46	38,46	119,23	
	Temporals	230	225	198	214	215	39,59%	49,34%	49,50%	45,34%	43,52%	-2,17%	-12,00%	8,08%	0,47%	100,00	97,83	86,09	93,04	
Home	Total	256	248	208	245	242	44,06%	54,39%	52,00%	51,91%	48,99%	-3,13%	-16,13%	17,79%	-1,22%	100,00	96,88	81,25	95,70	
	Dona	256	248	208	245	242	44,06%	54,39%	52,00%	51,91%	48,99%	-3,13%	-16,13%	17,79%	-1,22%	100,00	96,88	81,25	95,70	
Edat	Total	256	248	208	245	242	44,06%	54,39%	52,00%	51,91%	48,99%	-3,13%	-16,13%	17,79%	-1,22%	100,00	96,88	81,25	95,70	
	Fins 29 anys	28	11	6	11	17	4,82%	2,41%	1,50%	2,33%	3,44%	-60,71%	-45,45%	83,33%	54,55%	100,00	39,29	21,43	39,29	
Fins 29 anys	Indefïnits	28	11	6	11	17	4,82%	2,41%	1,50%	2,33%	3,44%	-60,71%	-45,45%	83,33%	54,55%	100,00	39,29	21,43	39,29	
	Temporals	186	165	146	157	179	32,01%	36,18%	36,50%	33,26%	36,23%	-11,29%	-11,52%	7,53%	14,01%	100,00	88,71	78,49	84,41	
Fins 29 anys	Indefïnits	29	20	20	25	27	4,99%	4,39%	5,00%	5,30%	5,47%	-31,03%	0,00%	25,00%	8,00%	100,00	68,97	68,21	93,10	
	Temporals	217	167	123	166	163	37,35%	36,62%	30,75%	35,17%	33,00%	-23,04%	-26,35%	34,96%	-1,81%	100,00	76,96	56,68	76,50	
de 30 a 44 anys	Indefïnits	12	12	1	13	15	2,07%	2,63%	0,25%	2,75%	3,04%	0,00%	-91,67%	1200,00%	15,38%	100,00	108,33	108,33		
	Temporals	109	81	104	100	93	18,76%	17,76%	26,00%	21,19%	18,83%	-25,69%	28,40%	-3,85%	-7,00%	100,00	74,31	95,41	91,74	
de 30 a 44 anys	Indefïnits	12	12	1	13	15	2,07%	2,63%	0,25%	2,75%	3,04%	0,00%	-91,67%	1200,00%	15,38%	100,00	108,33	108,33		
	Temporals	246	187	143	191	190	42,34%	41,01%	35,75%	40,47%	38,46%	-23,98%	-23,53%	33,57%	-0,52%	100,00	76,02	58,13	77,64	
45 i més anys	Indefïnits	121	93	105	113	108	20,83%	20,39%	26,25%	23,94%	21,86%	-23,14%	12,90%	7,62%	-4,42%	100,00	76,86	86,78	93,39	
	Temporals	109	81	104	100	93	18,76%	17,76%	26,00%	21,19%	18,83%	-25,69%	28,40%	-3,85%	-7,00%	100,00	74,31	95,41	91,74	
45 i més anys	Indefïnits	121	93	105	113	108	20,83%	20,39%	26,25%	23,94%	21,86%	-23,14%	12,90%	7,62%	-4,42%	100,00	76,86	86,78	93,39	
	Temporals	109	81	104	100	93	18,76%	17,76%	26,00%	21,19%	18,83%	-25,69%	28,40%	-3,85%	-7,00%	100,00	74,31	95,41	91,74	
Nacionalitat	Total	121	93	105	113	108	20,83%	20,39%	26,25%	23,94%	21,86%	-23,14%	12,90%	7,62%	-4,42%	100,00	76,86	86,78	93,39	
	Immigrants	9	16	4	17	16	1,55%	3,51%	1,00%	3,60%	3,24%	77,78%	-75,00%	325,00%	-5,88%	100,00	177,78	44,44	188,89	
Immigrants	Indefïnits	9	16	4	17	16	1,55%	3,51%	1,00%	3,60%	3,24%	77,78%	-75,00%	325,00%	-5,88%	100,00	177,78	44,44	188,89	
	Temporals	214	160	101	142	135	36,83%	35,09%	25,25%	30,08%	27,33%	-25,23%	-36,88%	23,76%	8,00%	100,00	74,77	47,20	58,41	
Immigrants	Indefïnits	223	176	105	142	151	38,38%	38,60%	26,25%	30,08%	30,57%	-21,08%	-40,34%	35,24%	6,34%	100,00	78,92	47,09	63,68	
	Temporals	60	27	23	32	43	10,33%	5,92%	5,75%	6,78%	8,70%	-55,00%	-14,81%	39,13%	34,38%	100,00	45,00	38,33	53,33	
Nacionals	Indefïnits	60	27	23	32	43	10,33%	5,92%	5,75%	6,78%	8,70%	-55,00%	-14,81%	39,13%	34,38%	100,00	45,00	38,33	53,33	
	Temporals	298	253	272	298	300	51,29%	55,48%	68,00%	63,14%	60,73%	-15,10%	7,51%	9,56%	0,67%	100,00	84,90	91,28	100,00	
Nacionals	Indefïnits	358	280	295	330	343	61,62%	61,40%	73,75%	69,92%	69,43%	-21,79%	5,36%	11,86%	3,94%	100,00	78,21	82,40	92,18	
	Temporals	298	253	272	298	300	51,29%	55,48%	68,00%	63,14%	60,73%	-15,10%	7,51%	9,56%	0,67%	100,00	84,90	91,28	100,00	
Total	Indefïnits	358	280	295	330	343	61,62%	61,40%	73,75%	69,92%	69,43%	-21,79%	5,36%	11,86%	3,94%	100,00	78,21	82,40	92,18	
	Temporals	298	253	272	298	300	51,29%	55,48%	68,00%	63,14%	60,73%	-15,10%	7,51%	9,56%	0,67%	100,00	84,90	91,28	100,00	

Font: elaboració pròpia a partir de les dades de l'Observatori d'Empresa i Ocupació de la Generalitat de Catalunya.

Taula 14. Contractació per nivell formatiu, durada del contracte i grandària de l'empresa de 2011 a 2015

		Dades absolutes					Percentatge s/ total					Evolució				Any base=100				
		2011	2012	2013	2014	2015	2011	2012	2013	2014	2015	11-12	12-13	13-14	14-15	2011	2012	2013	2014	2015
Nivell formatiu	Sense estudis		64	54	52	59		14,04%	13,50%	11,02%	11,94%		-15,63%	-3,70%	13,46%		100,00	84,38	81,25	92,19
	Primaris		67	110	143	127		14,69%	27,50%	30,30%	25,71%		64,18%	30,00%	-11,19%		100,00	164,18	213,43	189,55
	Secundaris		300	199	229	244		65,79%	49,75%	48,52%	49,39%		-33,67%	15,08%	6,55%		100,00	66,33	76,33	81,33
	Superiors		25	37	46	62		5,48%	9,25%	9,75%	12,55%		48,00%	24,32%	34,78%		100,00	148,00	184,00	248,00
Durada del contracte	<3 mesos	149	133	150	135	139	29,10%	32,20%	40,21%	31,91%	31,95%	-10,74%	12,78%	-10,00%	2,96%	100,00	89,26	100,67	90,60	93,29
	<1 any	87	55	37	48	57	16,99%	13,32%	9,92%	11,35%	13,10%	-36,78%	-32,73%	29,73%	18,75%	100,00	63,22	42,53	55,17	65,52
	<2 anys	3	0	0	0	1	0,59%	0,00%	0,00%	0,00%	0,23%									
	>2 anys	3	0	2	1	2	0,59%	0,00%	0,54%	0,24%	0,46%	-100,00%		-50,00%	100,00%	100,00	0,00	66,67	33,33	66,67
	Indeterminat	270	225	184	239	236	52,73%	54,48%	49,33%	56,50%	54,25%	-16,67%	-18,22%	29,89%	-1,26%	100,00	83,33	68,15	88,52	87,41
Grandària empresa	10 o menys	160	219	119	174	233	28,27%	48,67%	31,56%	37,83%	47,84%	36,88%	-45,66%	46,22%	33,91%	100,00	136,88	74,38	108,75	145,63
	Entre 11 i 50	183	103	128	151	148	32,33%	22,89%	33,95%	32,83%	30,39%	-43,72%	24,27%	17,97%	-1,99%	100,00	56,28	69,95	82,51	80,87
	Entre 51 i 500	206	125	130	129	99	36,40%	27,78%	34,48%	28,04%	20,33%	-39,32%	4,00%	-0,77%	-23,26%	100,00	60,68	63,11	62,62	48,06
	Més de 500	17	3	0	6	7	3,00%	0,67%	0,00%	1,30%	1,44%				16,67%	100,00	17,65	0,00	35,29	41,18

Font: elaboració pròpia a partir de les dades de l'Observatori d'Empresa i Ocupació de la Generalitat de Catalunya.