



UNIVERSITAT
ROVIRA I VIRGILI



Campus
Terres de l'Ebre



Evolució de l'activitat econòmica durant la crisi: Móra d'Ebre

Ajuntament



de Tortosa



Diputació Tarragona



Ajuntament d'Amposta

Índex

1. Resum executiu.....	3
2. Anàlisi de l'atur.....	6
2.1. Comparativa de l'evolució de l'atur al municipi, les Terres de l'Ebre i Catalunya. 2008-2015.....	7
2.2. Comparativa de l'evolució de l'atur al municipi per sexes. 2008-2015.....	8
2.3. Evolució de l'atur per segments d'edat al municipi. 2008-2015	9
2.4. Comparativa de l'evolució de l'atur per nivell formatiu. 2008-2015	10
2.5. Comparativa de l'evolució de l'atur per sectors (any 2009=100). 2009-2015	11
2.6. Comparativa de l'evolució de l'atur per sectors en nombres absoluts. 2009-2015.....	12
2.7. Evolució de l'atur per nacionalitats. 2008-2015	13
2.8. Comparativa de l'evolució de l'atur entre espanyols i estrangers. 2008-2015.....	14
2.9. Comparativa de l'estructura percentual de l'atur per nacionalitats al municipi, les Terres de l'Ebre i Catalunya. 2015.....	15
2.10. Distribució percentual dels aturats en funció del temps de durada. 2008-2015.....	16
3. Anàlisi de la contractació	17
3.1. Evolució de la distribució de la contractació entre treballadors indefinits i temporals. 2011-2015	18
3.2. Evolució de la contractació indefinida i temporal per sexes. 2011-2015.....	19
3.3. Evolució de la contractació indefinida i temporal per segments d'edat. 2011-2015.....	20
3.4. Evolució de la contractació per nivells formatius. 2011-2015.....	21
3.5. Evolució de la durada dels contractes temporals. 2011-2015	22
3.6. Evolució de la distribució de la contractació segons la grandària de les empreses. 2011-2015.....	23

3.7. Evolució de la contractació indefinida i temporal per nacionalitat. 2011-2015	24
4. Taules	25
Taula 1. Distribució de les persones aturades per sexe i edat de 2008 a 2011.....	26
Taula 2. Distribució de les persones aturades per sexe i edat de 2012 a 2015.....	27
Taula 3. Distribució de les persones aturades per sector de 2009 a 2011	28
Taula 4. Distribució de les persones aturades per sector de 2012 a 2015	29
Taula 5. Distribució de les persones aturades per nacionalitat de 2008 a 2011	30
Taula 6. Distribució de les persones aturades per nacionalitat de 2012 a 2015.....	31
Taula 7. Distribució dels aturats segons formació i durada de l'atur de 2008 a 2011	32
Taula 8. Distribució dels aturats segons formació i durada de l'atur de 2012 a 2015	33
Taula 9. Contractació per sexe, edat i nacionalitat de 2011 a 2015.....	34
Taula 10. Contractació per nivell formatiu, durada del contracte i grandària de l'empresa de 2011 a 2015	35

1. Resum executiu

Des de l'inici de la crisi econòmica, **l'atur ha passat de les 206 persones del 1er trimestre de 2008 a una xifra de 450 persones el 4rt trimestre de 2015.** La màxima desocupació del període es va registrar el 1er trimestre de 2013 amb 559 aturats.

S'aprecia una tendència a l'alça en la contractació des de l'any 2013. El nombre de contractes signats ha passat de 1.616 l'any 2013, a 2.105 el 2015. **La temporalitat domina en els nous contractes signats, ja que els contractes indefinits representen aproximadament només un 6% sobre el total l'any 2015.** A més, **el 89% dels nous contractes temporals del 2015 tenien una durada inferior a 3 mesos o una durada indeterminada.**

Ambdós sexes han patit amb força l'increment de l'atur. Els primers anys de la crisi, l'increment percentual més fort va recaure sobre els homes. Posteriorment, l'increment ha repercutit sobre la desocupació femenina, **fet que ha comportat una equiparació de les tendències.** **El 1er trimestre de 2008 l'atur masculí representava el 47% del total, mentre que el 4rt trimestre de 2015 el percentatge era del 49%.**

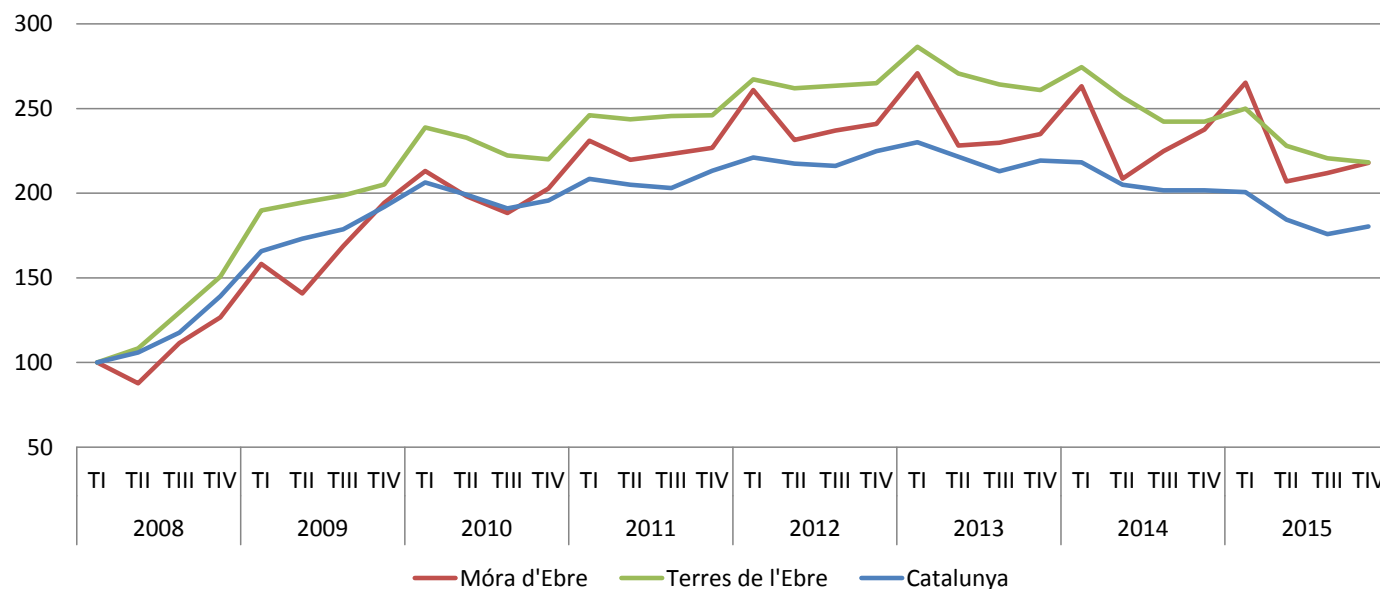
L'increment de l'atur ha estat superior per als treballadors estrangers en comparació amb els espanyols. El grup de desocupats estrangers més nombrós és el dels magrebins, que representen un 54% del total d'estrangers aturats, i a la vegada un 18% sobre el total d'aturats del municipi. Del total de nous contractes signats l'any 2015 un 12% van ser per a treballadors estrangers.

Es constata una absència d'oportunitats de recol·locació, que afecta principalment als treballadors de més edat.

Aquest fet es reflecteix d'una banda en un notable increment de l'atur de llarga durada fins al punt que els aturats que porten més d'un any sense feina ja superen el 32% del total, tot i que es constata una millora des de l'any 2013 quan la proporció assolí el 38%. De l'altra, els desocupats de 50 anys o més són el grup d'edat més afectat per l'atur, que experimenta, a més a més, un increment sostingut durant els anys de crisi. A aquest fet s'hi suma que el 2015, només el 24% dels nous contractes són per a treballadors de 45 anys o més.

2. Anàlisi de l'atur

2.1. Comparativa de l'evolució de l'atur al municipi, les Terres de l'Ebre i Catalunya. 2008-2015

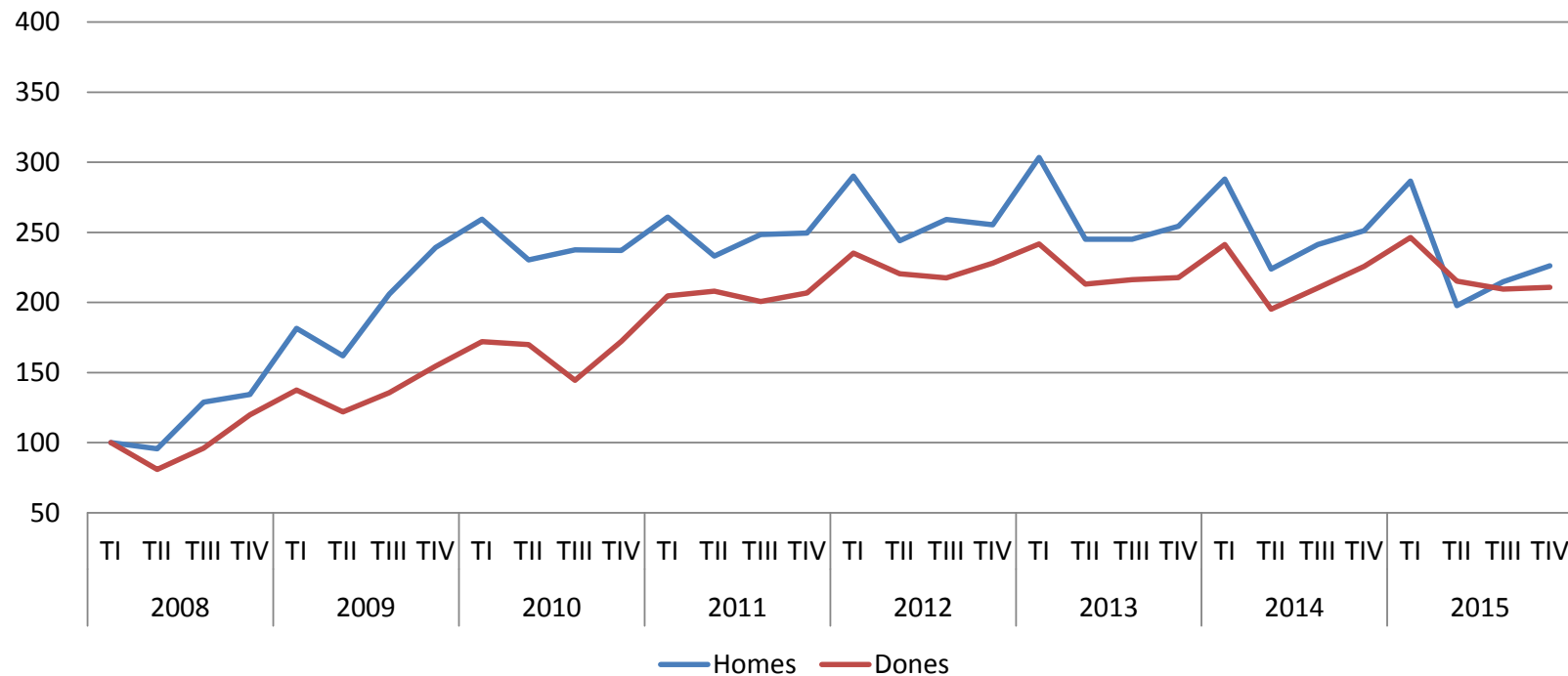


Font: elaboració pròpia a partir de les dades de l'Observatori d'Empresa i Ocupació de la Generalitat de Catalunya.

La destrucció d'ocupació a Móra d'Ebre és considerable. En el conjunt del període se situa entremig de l'increment registrat a les Terres de l'Ebre i l'evolució registrada a Catalunya. Les fortes oscil·lacions estacionals, fan que el primer trimestre de cada any, les dades s'aproximen a les de les Terres de l'Ebre, mentre que els descensos del segon trimestre, acosten el municipi a la tendència catalana.

La mitjana d'aturats del 4rt trimestre de 2015 se situa en les 450 persones. El màxim s'havia assolit el 1er trimestre de 2013, amb una mitjana de 559 persones (veure taules 6 i 7 de l'Annex). Cal dir que la recuperació del municipi, iniciada en 2013, és menys robusta que a Catalunya i a les Terres de l'Ebre.

2.2. Comparativa de l'evolució de l'atur al municipi per sexes. 2008-2015

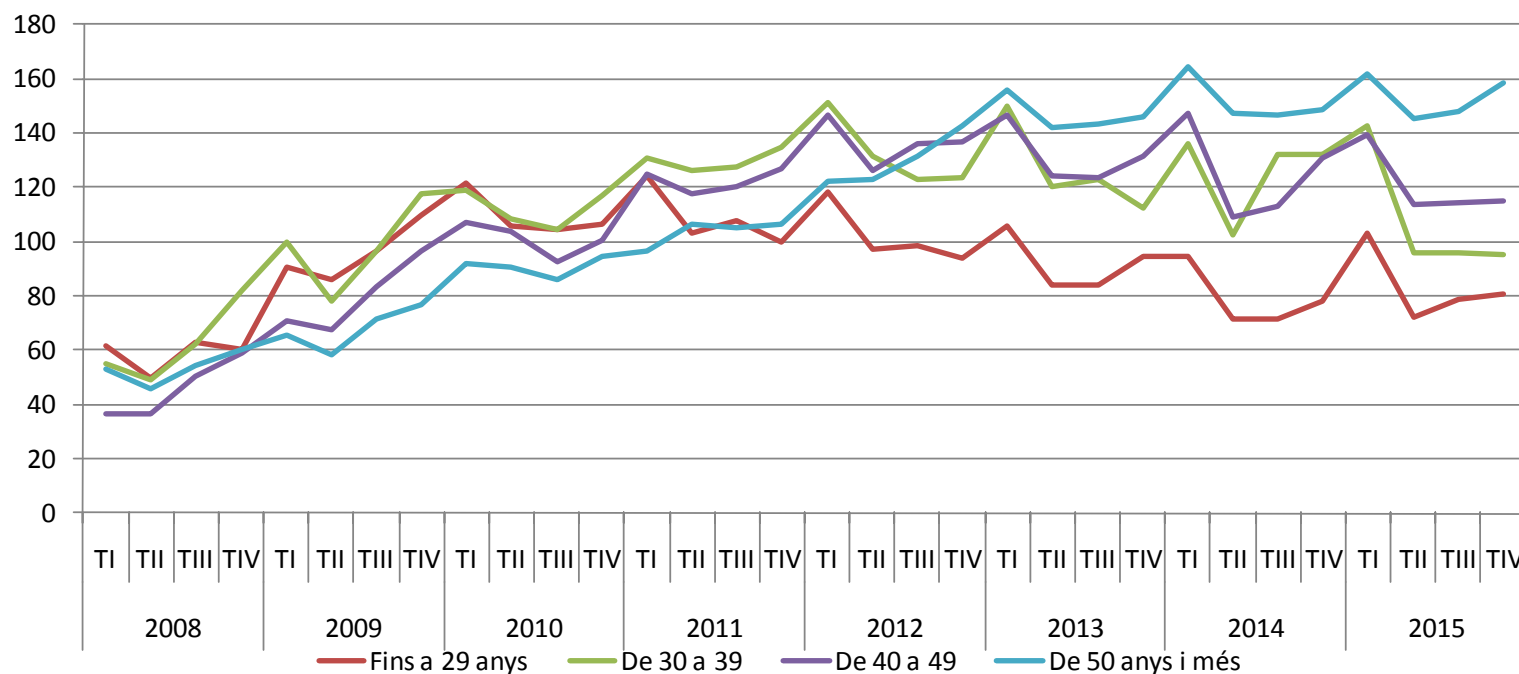


Font: elaboració pròpia a partir de les dades de l'Observatori d'Empresa i Ocupació de la Generalitat de Catalunya.

Ambdós sexes han patit amb força l'increment de l'atur. Els primers anys de la crisi, l'increment percentual més fort va recaure sobre els homes. Posteriorment, es produeix una estabilització de la desocupació masculina, mentre que la femenina continua creixent fins 2013, fet que ha comportat una equiparació de les tendències (veure taules 5 i 6 de l'Annex).

El 1er trimestre de 2008 l'atur masculí representava el 47% del total, mentre que el 4rt trimestre de 2015 el percentatge creix lleugerament fins el 49% (veure taules 5 i 6 de l'Annex).

2.3. Evolució de l'atur per segments d'edat al municipi. 2008-2015

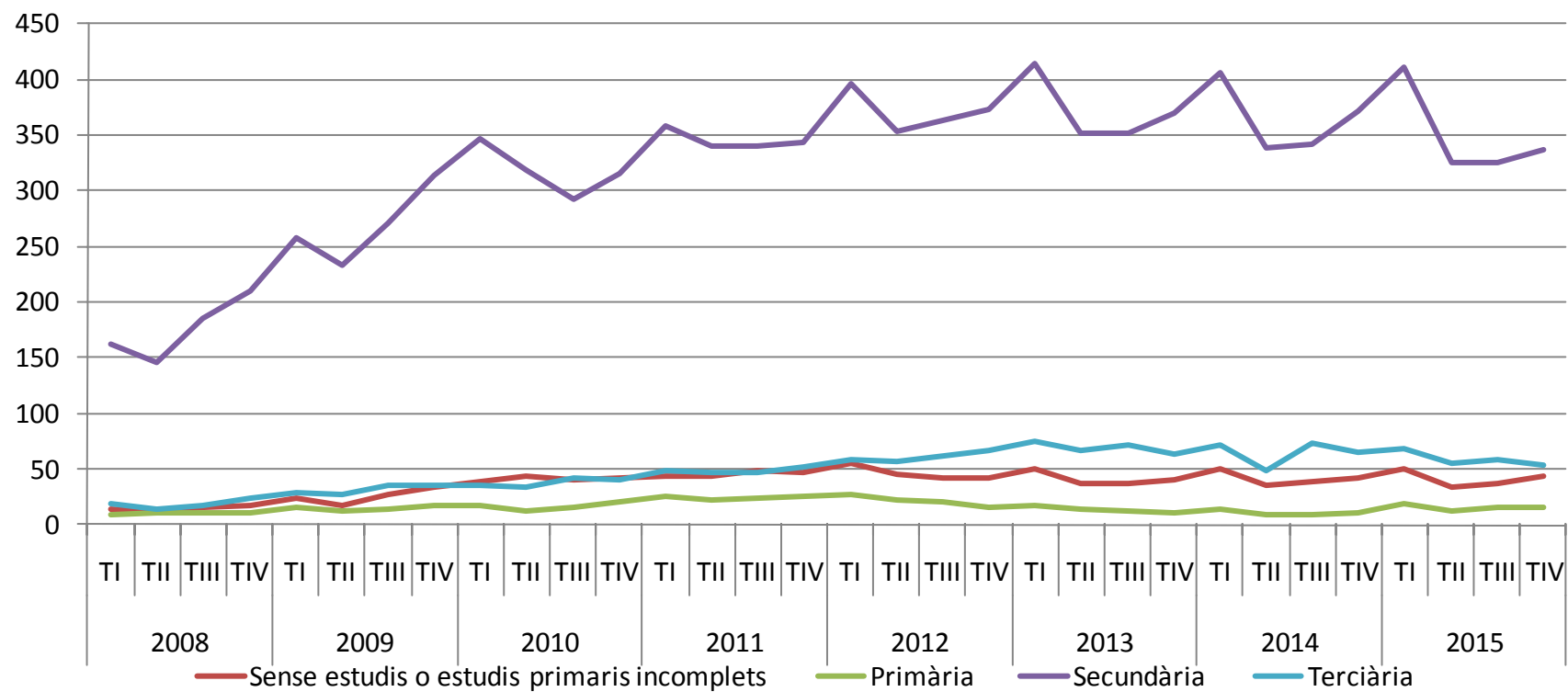


Font: elaboració pròpia a partir de les dades de l'Observatori d'Empresa i Ocupació de la Generalitat de Catalunya.

Els aturats de 50 anys o més, els quals sumen 159 persones el 4rt trimestre de 2015, són el grup més nombrós de desocupats. Tot i no ser el col·lectiu que va patir més durant els primers anys de crisi, ha seguit una tendència de progressiu augment, fet que representa un indicatiu de les dificultats que afronta el col·lectiu a l'hora de recol·locar-se. Per contra, les persones més joves (fins a 29 anys) han suportat millor l'impacte de la desocupació i són a prop de recuperar els nivells previs a la crisi.

Les desocupacions del segment de 40 a 49 anys i del grup de persones d'entre 30 i 39 anys, se situen en una situació intermèdia entre els grups de més i de menys edat (veure taules 5 i 6 de l'Annex).

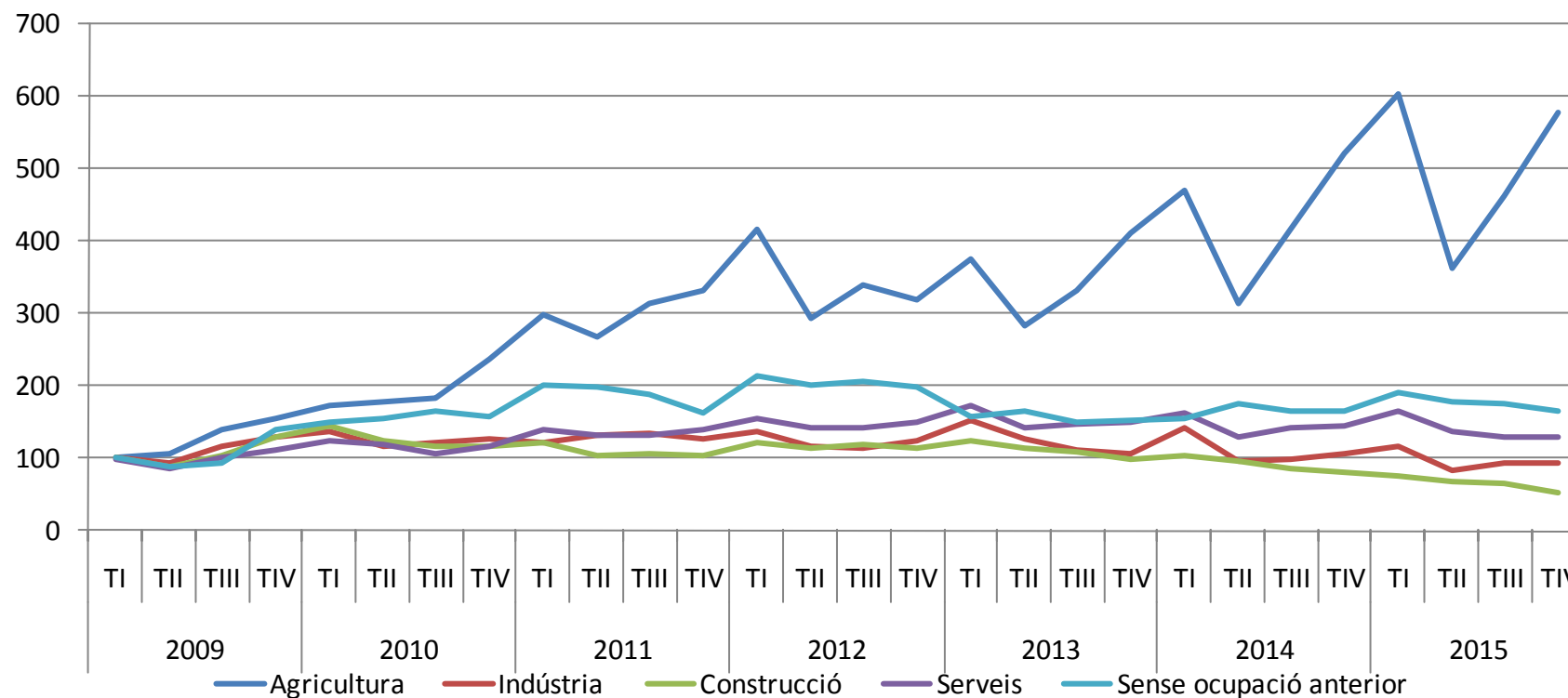
2.4. Comparativa de l'evolució de l'atur per nivell formatiu. 2008-2015



Font: elaboració pròpia a partir de les dades de l'Observatori d'Empresa i Ocupació de la Generalitat de Catalunya.

El grup amb un major nivell absolut de desocupació és el dels treballadors amb estudis de secundària, que se situa en les 336 persones aturades encara el 4rt trimestre de l'any 2015 (veure taules 11 i 12 de l'Annex).

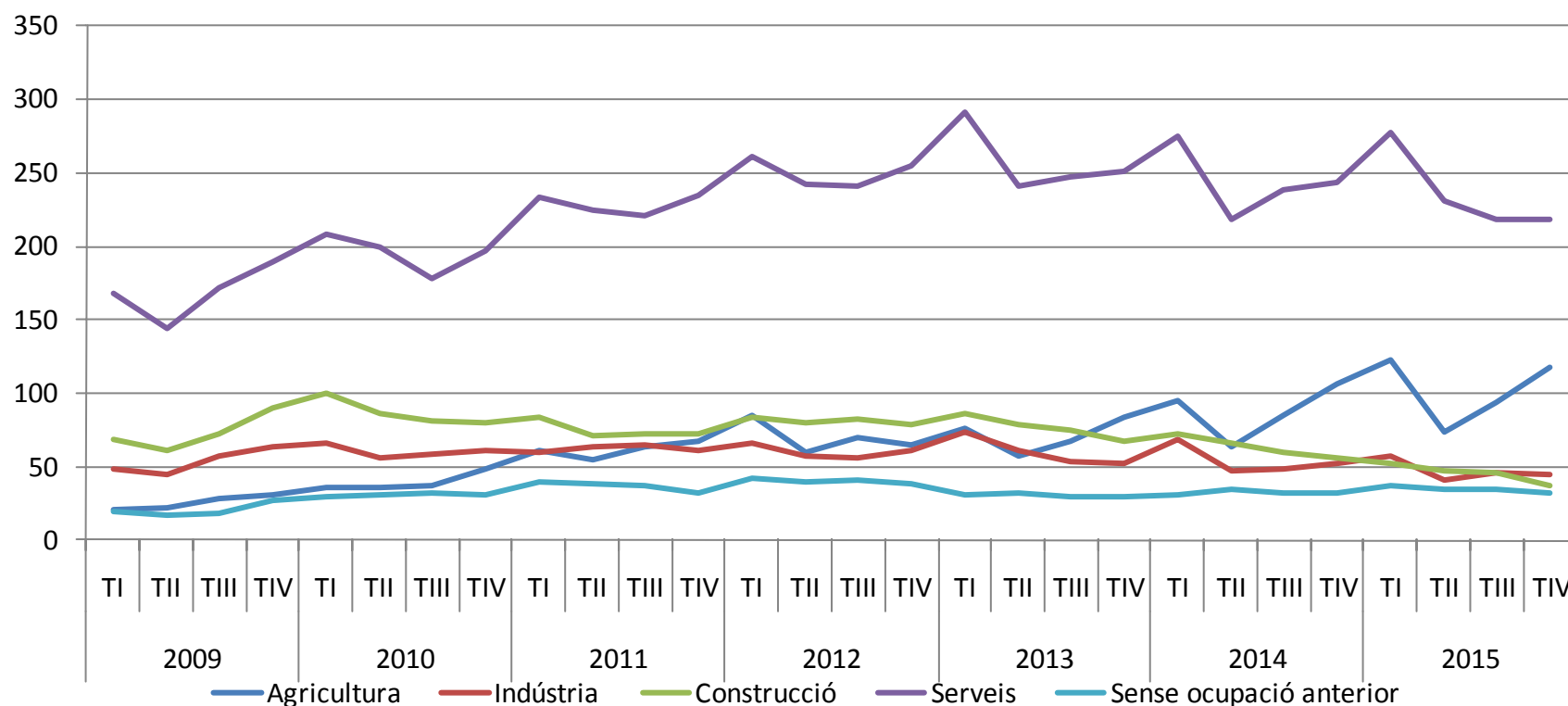
2.5. Comparativa de l'evolució de l'atur per sectors (any 2009=100). 2009-2015



Font: elaboració pròpia a partir de les dades de l'Observatori d'Empresa i Ocupació de la Generalitat de Catalunya.

La gràfica indica que des de l'any 2009, el sector primari presenta el creixement proporcional més important de la desocupació dins dels sectors productius, a més, amb unes evidents oscil·lacions causades per la temporalitat de la seva activitat. En canvi, l'abandonament de la construcció a la recerca d'oportunitats en altres sectors propicia el descens de l'atur en aquest sector (veure taules 7 i 8 de l'Annex).

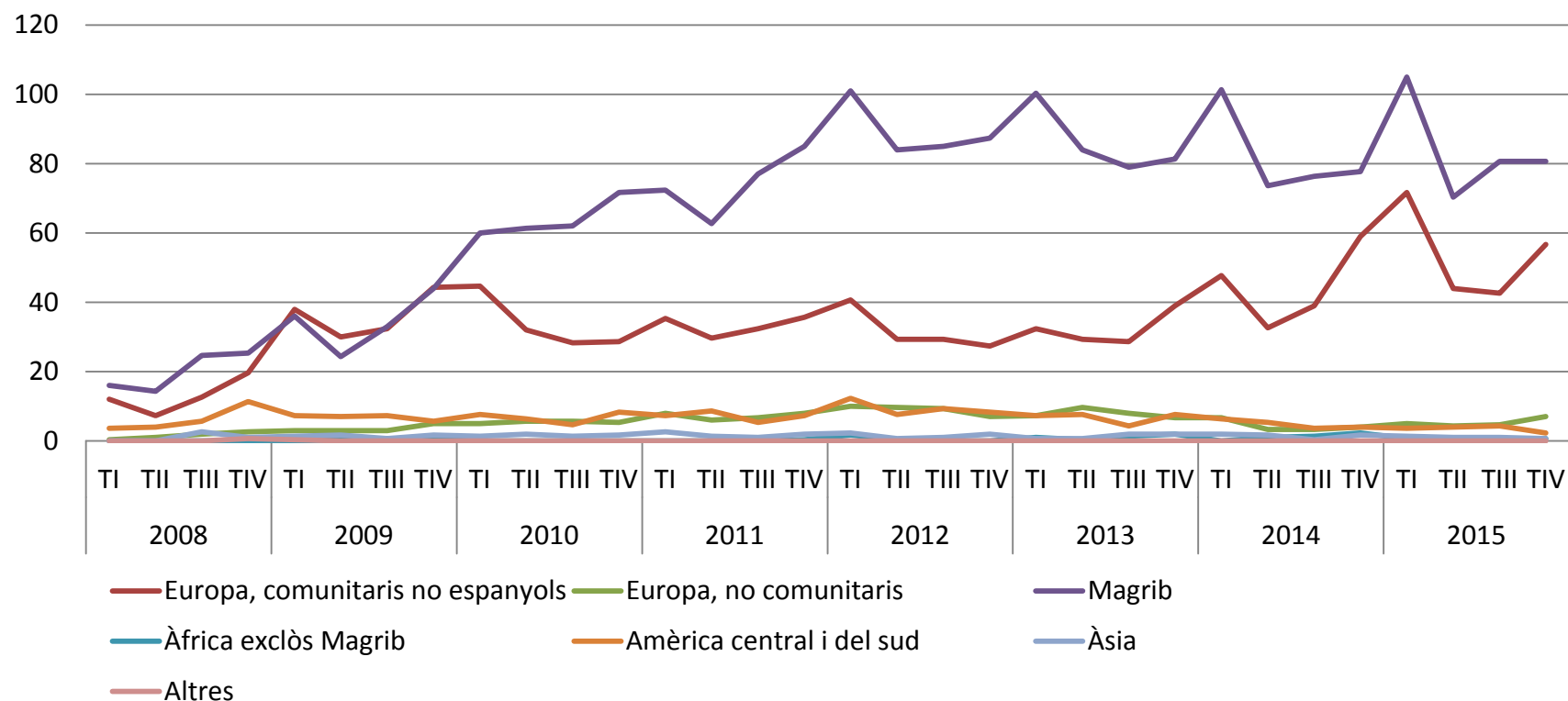
2.6. Comparativa de l'evolució de l'atur per sectors en nombres absoluts. 2009-2015



Font: elaboració pròpia a partir de les dades de l'Observatori d'Empresa i Ocupació de la Generalitat de Catalunya.

En xifres absolutes, el sector serveis és el que presenta un major volum de desocupació, amb 218 aturats el 4rt trimestre de 2015, seguit de lluny per l'agricultura, amb 117. La gràfica no mostra grans increments de la desocupació en el municipi entre 2009 i 2015, perquè les dades de l'augment registrat l'any 2008 no són disponibles per sectors (veure taules 7 i 8 de l'Annex).

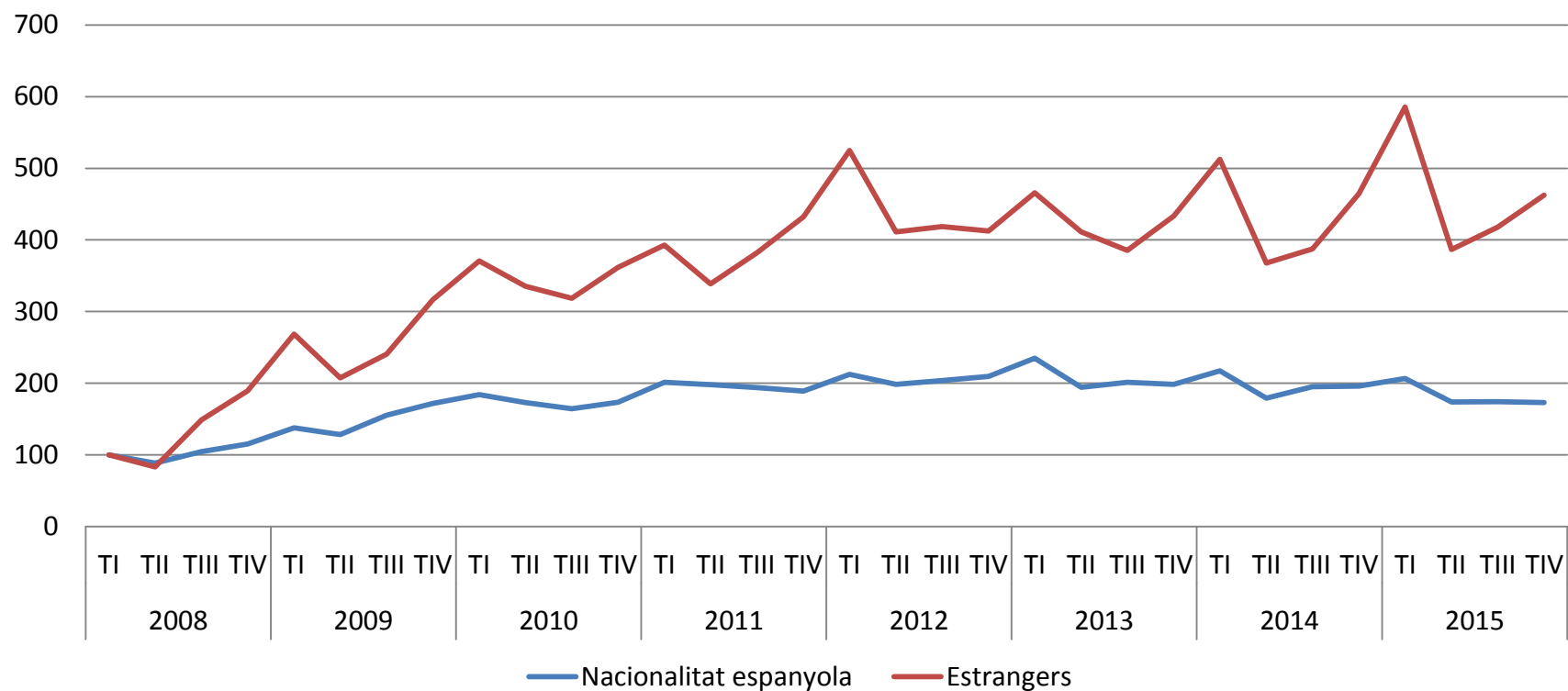
2.7. Evolució de l'atur per nacionalitats. 2008-2015



Font: elaboració pròpia a partir de les dades de l'Observatori d'Empresa i Ocupació de la Generalitat de Catalunya.

Els magrebins són el col·lectiu estranger que suporta en major mesura l'atur estranger, seguit pels comunitaris no espanyols. El 4rt trimestre de 2015, el primer grup sumava un total de 81 desocupats, i representaven un 18% del total d'aturats del municipi, incloent els espanyols (veure taules 9 i 10 de l'Annex).

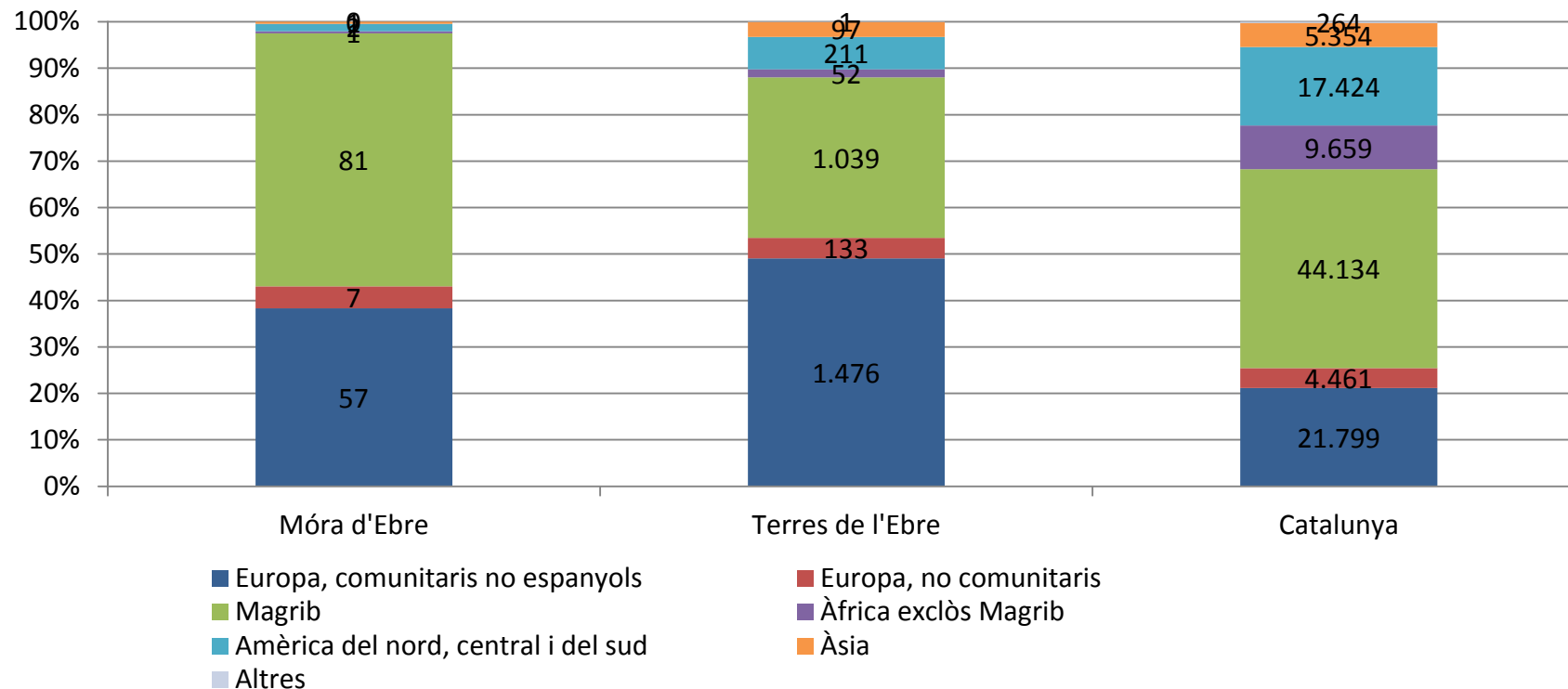
2.8. Comparativa de l'evolució de l'atur entre espanyols i estrangers. 2008-2015



Font: elaboració pròpia a partir de les dades de l'Observatori d'Empresa i Ocupació de la Generalitat de Catalunya.

D'acord amb la gràfica, la incidència de l'atur ha recaigut proporcionalment amb més força sobre els treballadors estrangers que sobre els espanyols (veure taules 9 i 10 de l'Annex). Els primers a més, pateixen en major mesura oscil·lacions estacionals de la desocupació.

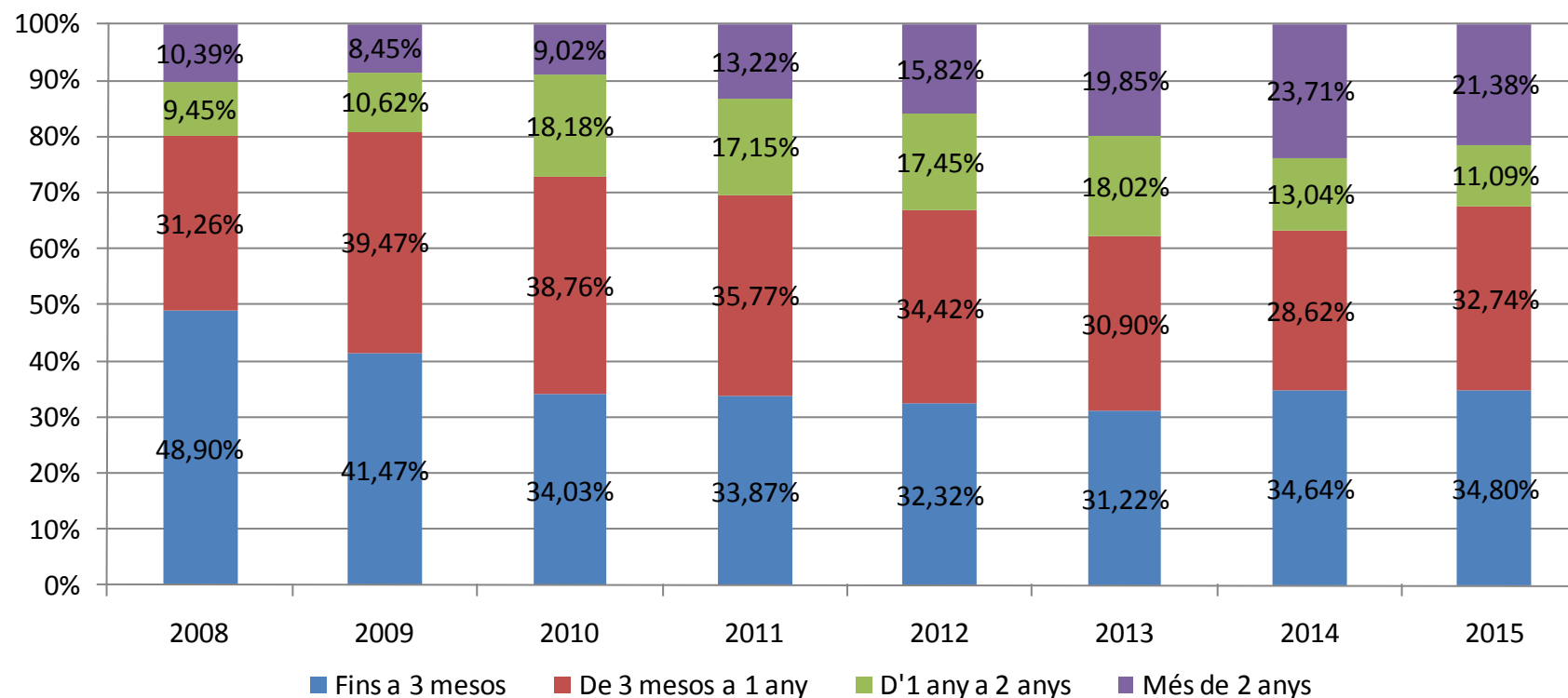
2.9. Comparativa de l'estructura percentual de l'atur per nacionalitats al municipi, les Terres de l'Ebre i Catalunya. 2015



Font: elaboració pròpia a partir de les dades de l'Observatori d'Empresa i Ocupació de la Generalitat de Catalunya.

Móra d'Ebre presenta una distribució de l'atur per nacionalitats dominada pels magrebins, els quals concentren el 54% del total de l'atur estranger (35% a les Terres de l'Ebre). Els següents són els comunitaris no espanyols amb un 38% (49% a les Terres de l'Ebre)(veure taules 9 i 10 de l'Annex).

2.10. Distribució percentual dels aturats en funció del temps de durada. 2008-2015

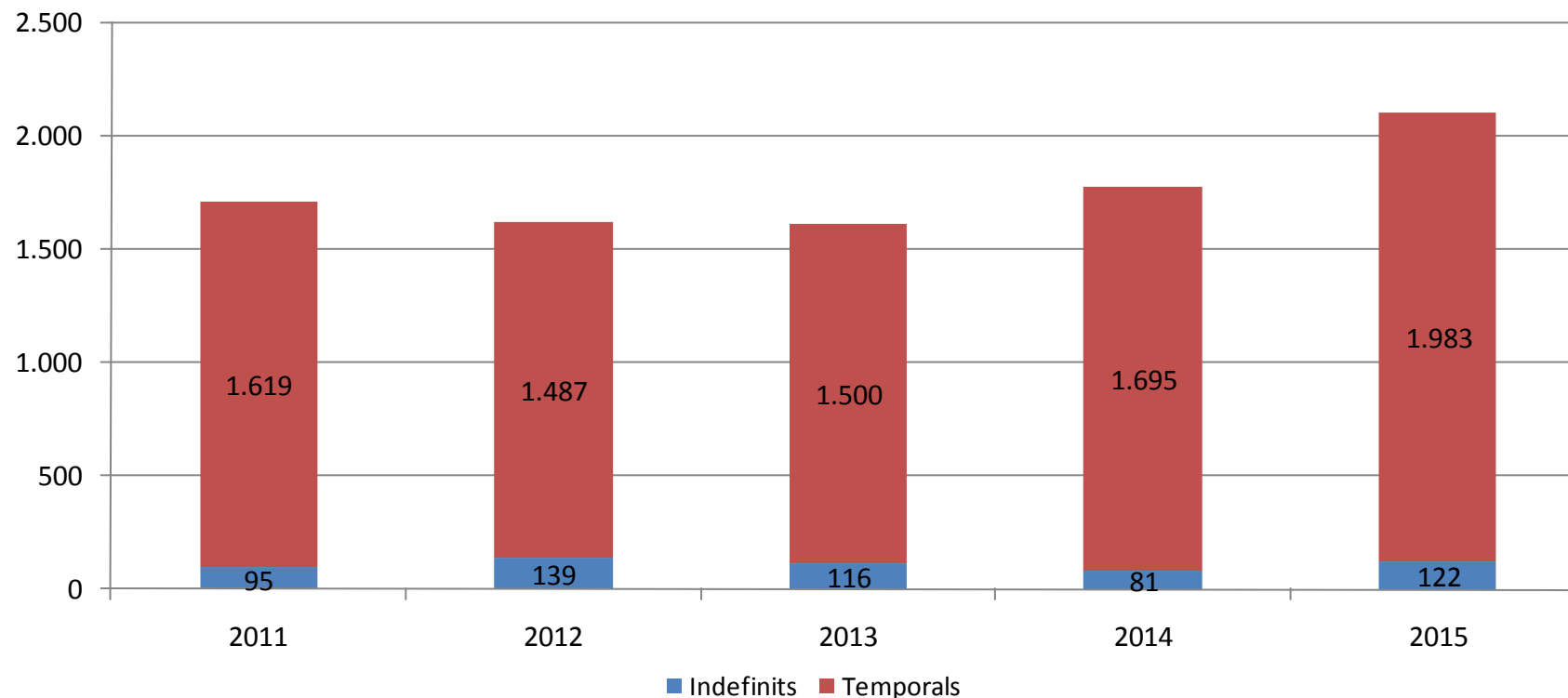


Font: elaboració pròpia a partir de les dades de l'Observatori d'Empresa i Ocupació de la Generalitat de Catalunya.

A mesura que la crisi ha avançat, el seu impacte s'ha traduït en una major incidència de l'atur de llarga durada. Mentre que els aturats que portaven més d'1 any sense trobar feina representaven un 20% sobre el total l'any 2008, el percentatge s'ha incrementat fins al 32% l'any 2015 (veure taules 11 i 12 de l'Annex). El pitjor escenari es dona l'any 2013, amb un 38% d'aturats de llarga durada.

3. Anàlisi de la contractació

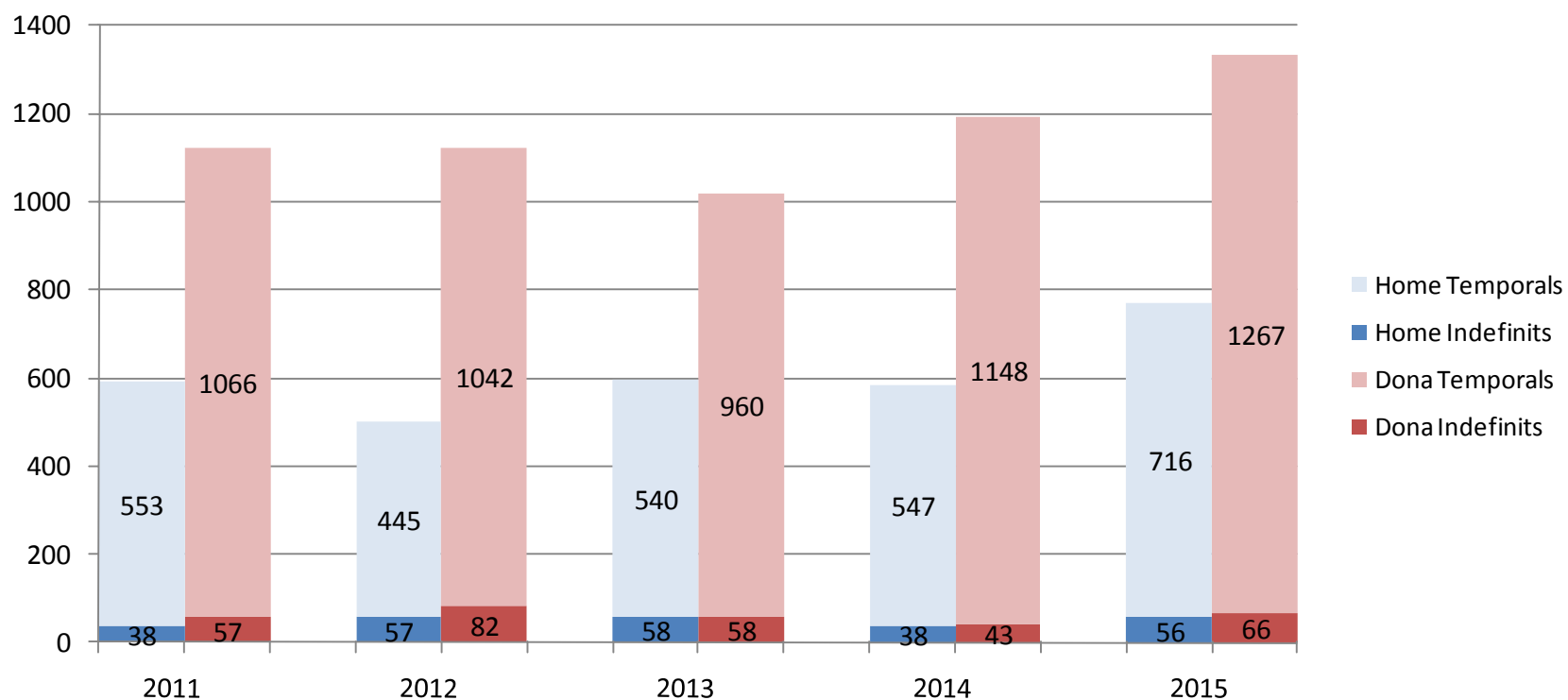
3.1. Evolució de la distribució de la contractació entre treballadors indefinits i temporals. 2011-2015



Font: elaboració pròpia a partir de les dades de l'Observatori d'Empresa i Ocupació de la Generalitat de Catalunya.

S'aprecia una recuperació del nombre de contractacions des de l'any 2013. L'any 2015 els nous contractes ja sumen 2.105, quantitat superior a la del 2011. Tal i com s'observa en el gràfic, la majoria dels nous contractes són temporals. El percentatge de nous contractes indefinits l'any 2015 és del 6% (veure taula 13 de l'Annex).

3.2. Evolució de la contractació indefinida i temporal per sexes. 2011-2015

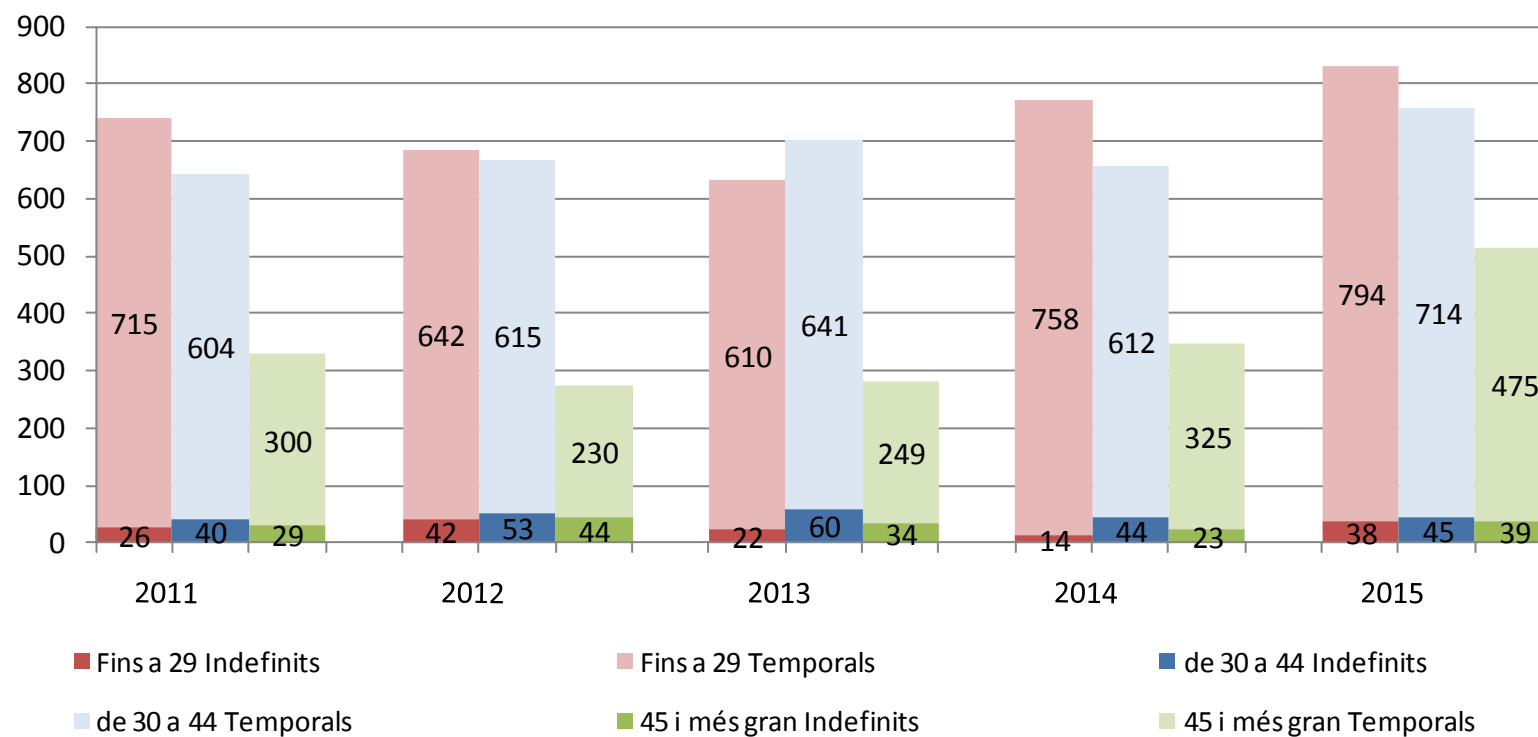


Font: elaboració pròpia a partir de les dades de l'Observatori d'Empresa i Ocupació de la Generalitat de Catalunya.

En nombres absoluts, la contractació total femenina supera àmpliament a la masculina tots els anys. Les diferències són més petites si només es té en consideració els contractes indefinits.

Per ambdós sexes, la contractació temporal té una presència molt superior a la indefinida. Els homes tenen una major proporció de contractes indefinits tots els anys. Així, el percentatge de contractes indefinits per als homes fou l'any 2015 del 7,2%, mentre que el percentatge per a les dones es va quedar en el 5% (veure taula 13 de l'Annex).

3.3. Evolució de la contractació indefinida i temporal per segments d'edat. 2011-2015

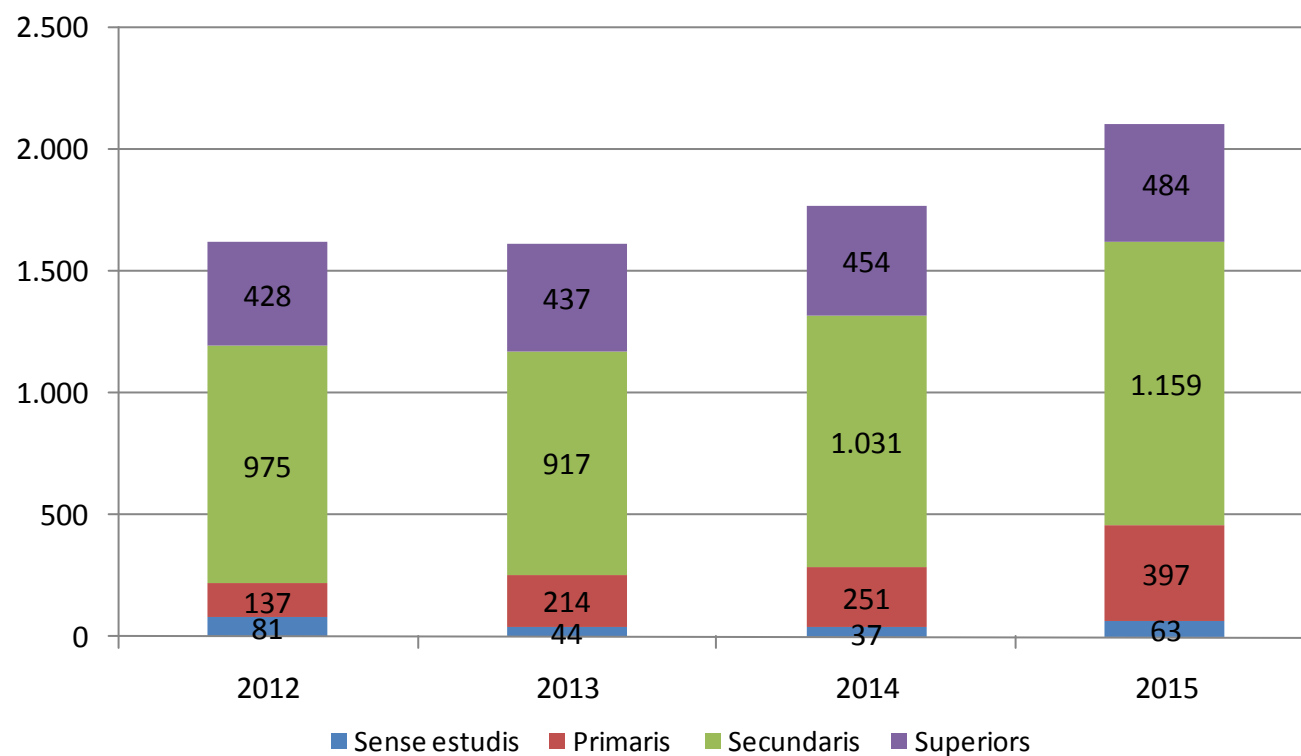


Font: elaboració pròpia a partir de les dades de l'Observatori d'Empresa i Ocupació de la Generalitat de Catalunya.

Els nous contractes es fan sobretot per als treballadors que no arriben als 45 anys.

En canvi, els nous contractes del col·lectiu de 45 o més anys representen un 24% sobre el total l'any 2015 (veure taula 13 de l'Annex).

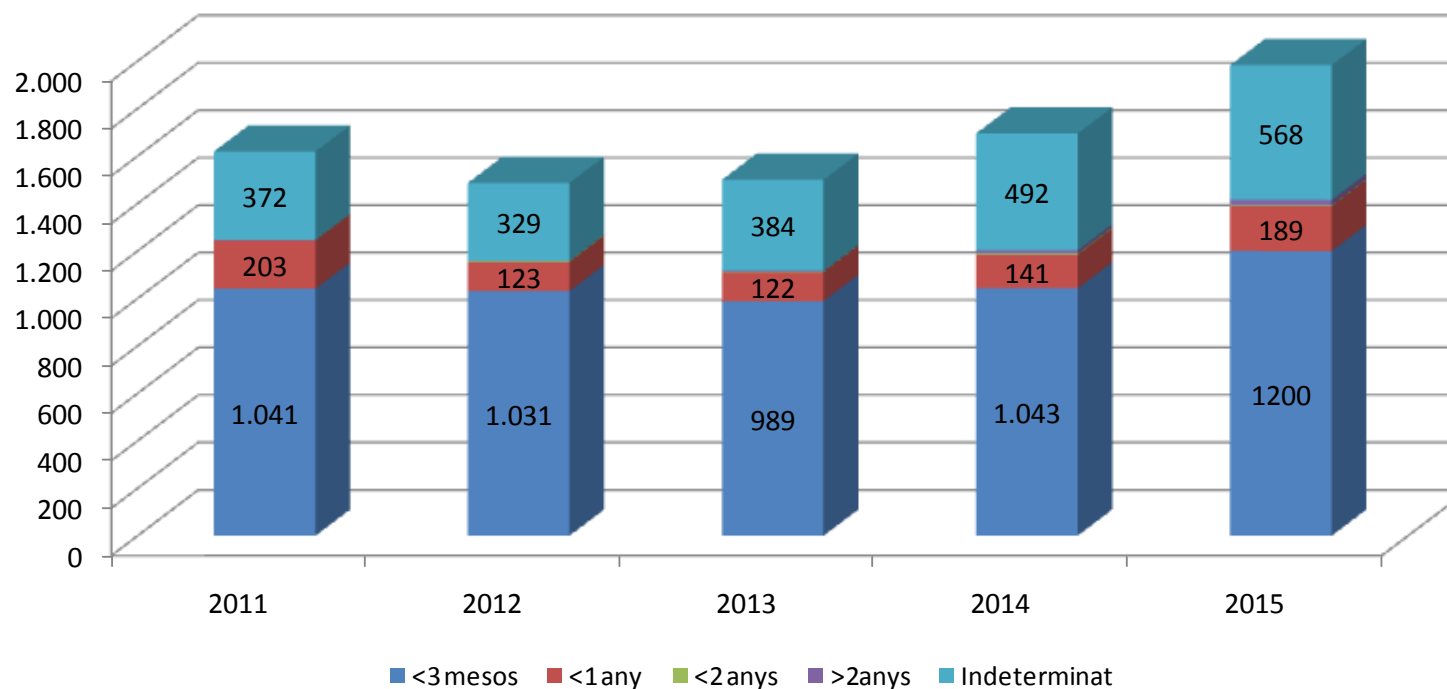
3.4. Evolució de la contractació per nivells formatius. 2011-2015



Font: elaboració pròpia a partir de les dades de l'Observatori d'Empresa i Ocupació de la Generalitat de Catalunya.

Els aturats amb estudis de secundària concentren el 55% del total de nous contractes l'any 2015. Són seguits pel grup amb estudis superiors, amb un percentatge del 23% l'any 2015 (veure taula 14 de l'Annex).

3.5. Evolució de la durada dels contractes temporals. 2011-2015

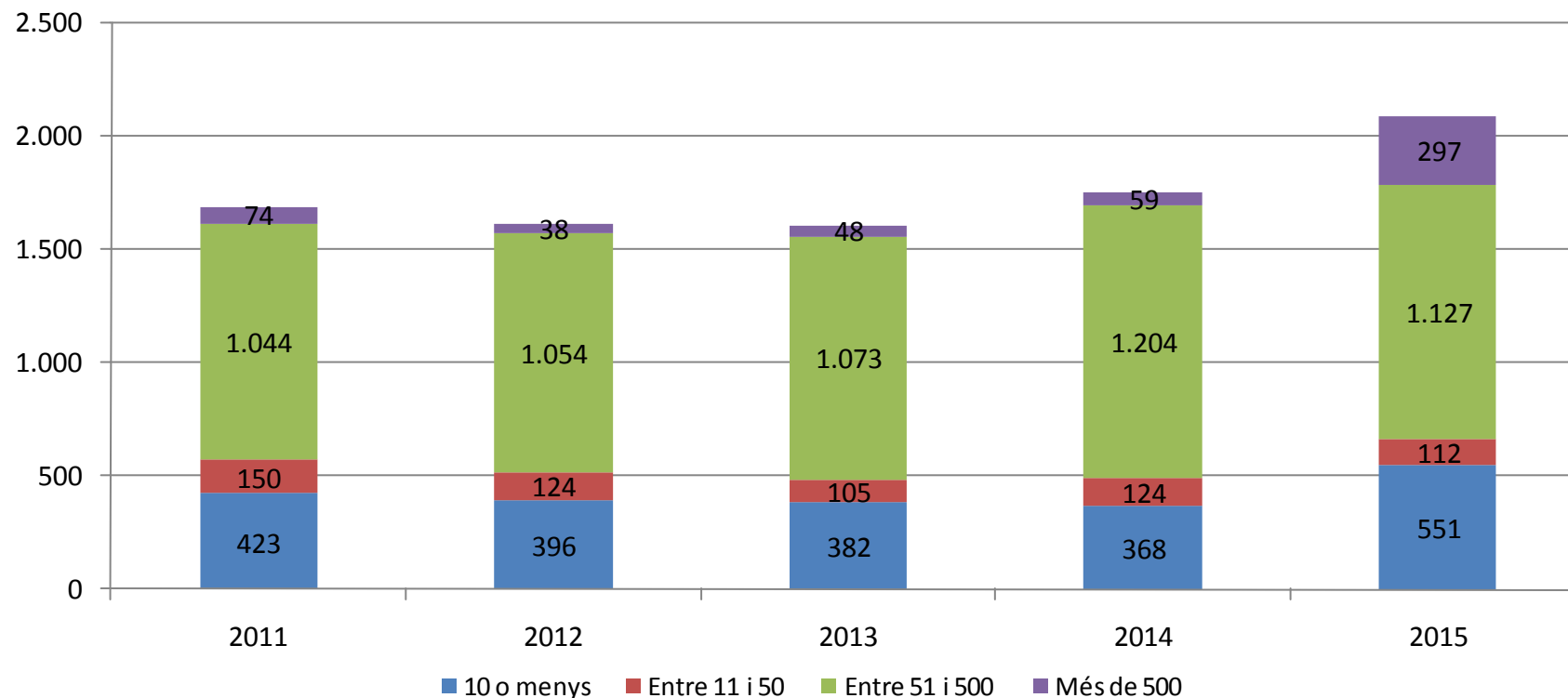


Font: elaboració pròpia a partir de les dades de l'Observatori d'Empresa i Ocupació de la Generalitat de Catalunya.

Els contractes temporals més freqüents són els que tenen una durada inferior als 3 mesos, i sobretot els que són de durada indeterminada.

El pes dels contractes inferiors als 3 mesos de durada l'any 2015 se situa en el 61%, mentre que els contractes de durada indeterminada l'any 2015 van concentrar el 29% sobre el total (veure taula 14 de l'Annex).

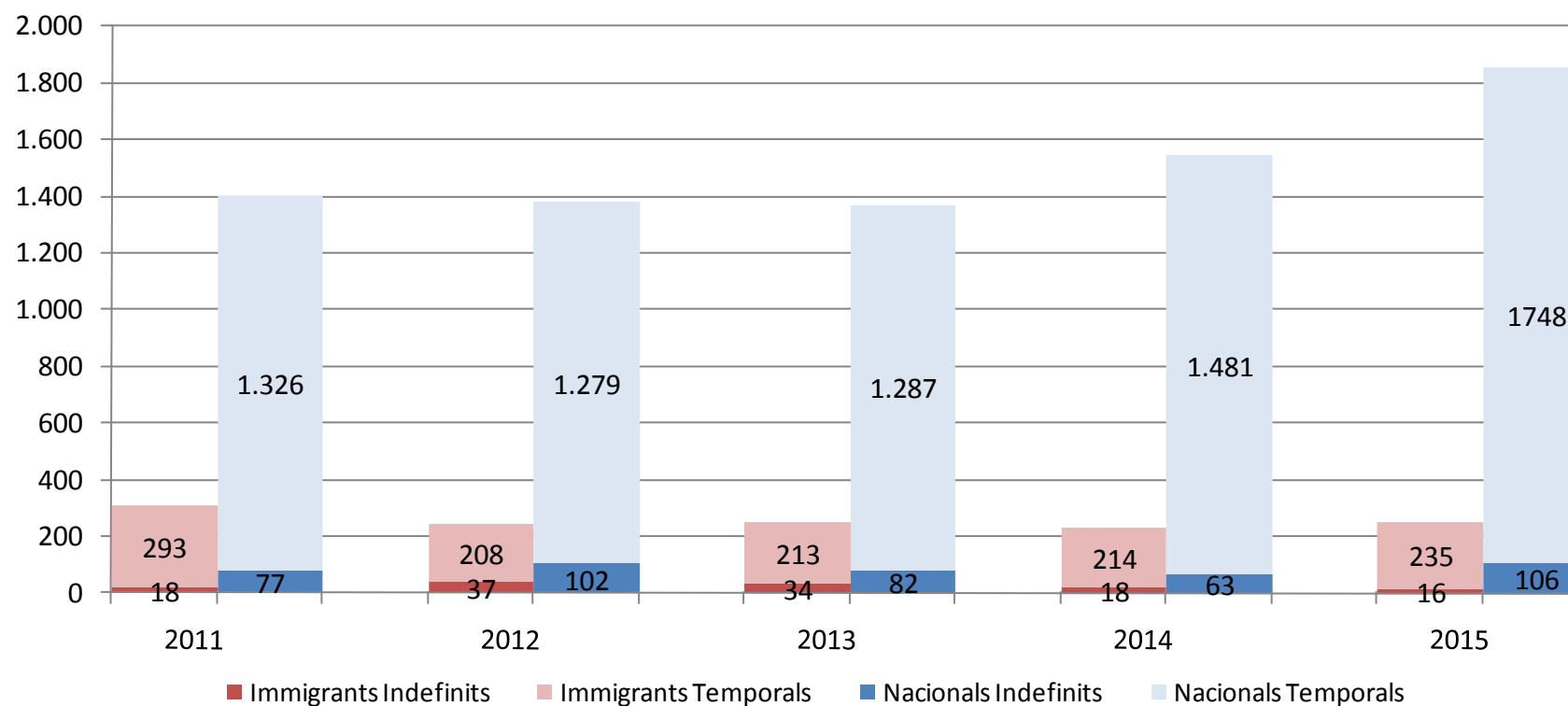
3.6. Evolució de la distribució de la contractació segons la grandària de les empreses. 2011-2015



Font: elaboració pròpia a partir de les dades de l'Observatori d'Empresa i Ocupació de la Generalitat de Catalunya.

Les empreses que generen un major volum de nous contractes són les que tenen entre 51 i 100 treballadors. Tot i això, les empreses amb 10 o menys treballadors també mostren una notable capacitat de crear ocupació (veure taula 14 de l'Annex).

3.7. Evolució de la contractació indefinida i temporal per nacionalitat. 2011-2015



Font: elaboració pròpia a partir de les dades de l'Observatori d'Empresa i Ocupació de la Generalitat de Catalunya.

Entre 2011 i 2015, la proporció de contractes dels treballadors estrangers cau del 18% al 12% (veure taula 14 de l'Annex).

Tant treballadors nacionals com estrangers es veuen sotmesos a altes quotes de temporalitat en els nous contractes. Els estrangers però, assolixen un major percentatge de contractes indefinits cadascun dels anys (veure taula 14 de l'Annex).

4. Taules

Taula 1. Distribució de les persones aturades per sexe i edat de 2008 a 2011

		2008				2009				2010				2011			
		TI	TII	TIII	TIV	TI	TII	TIII	TIV	TI	TII	TIII	TIV	TI	TII	TIII	TIV
Total aturats	Dada absoluta	206	181	230	261	326	290	348	401	440	409	388	418	477	453	460	468
	Creix. Interanual					58,16%	60,41%	51,30%	53,44%	34,73%	40,87%	11,59%	4,32%	8,42%	10,84%	18,54%	11,87%
	Evolució Base=100	100,00	87,72	111,47	126,66	158,16	140,71	168,66	194,35	213,09	198,22	188,21	202,75	231,02	219,71	223,10	226,82
Sexe																	
Homes	Dada absoluta	97	93	125	130	176	157	200	232	252	223	230	230	253	226	241	242
	% s/ total	47,01%	51,20%	54,35%	49,87%	53,93%	54,08%	57,38%	57,86%	57,24%	54,60%	59,31%	54,98%	53,08%	49,85%	52,35%	51,71%
	Creix. Interanual					81,44%	69,42%	59,73%	78,01%	42,99%	42,25%	15,36%	-0,86%	0,53%	1,19%	4,63%	5,22%
	Evolució Base=100	100,00	95,53	128,87	134,36	181,44	161,86	205,84	239,18	259,45	230,24	237,46	237,11	260,82	232,99	248,45	249,48
Dones	Dada absoluta	109	88	105	131	150	133	148	169	188	186	158	188	224	227	219	226
	% s/ total	52,99%	48,80%	45,65%	50,13%	46,07%	45,92%	42,62%	42,14%	42,76%	45,40%	40,69%	45,02%	46,92%	50,15%	47,65%	48,29%
	Creix. Interanual					37,50%	50,94%	41,27%	29,01%	25,06%	39,25%	6,52%	11,44%	18,97%	22,44%	38,82%	20,00%
	Evolució Base=100	100,00	80,79	96,04	119,82	137,50	121,95	135,67	154,57	171,95	169,82	144,51	172,26	204,57	207,93	200,61	206,71
Edat																	
Fins a 29 anys	Dada absoluta	62	50	63	60	90	86	96	110	122	106	105	106	124	103	108	100
	% s/ total	29,89%	27,44%	27,39%	22,96%	27,68%	29,74%	27,68%	27,43%	27,67%	25,92%	26,95%	25,42%	26,08%	22,79%	23,39%	21,37%
	Creix. Interanual					46,49%	73,83%	52,91%	83,33%	34,69%	22,78%	8,65%	-3,33%	2,19%	-2,52%	2,87%	-5,96%
	Evolució Base=100	100,00	80,54	102,16	97,30	146,49	140,00	156,22	178,38	197,30	171,89	169,73	172,43	201,62	167,57	174,59	162,16
De 30 a 39 anys	Dada absoluta	55	49	62	82	100	78	96	118	119	108	105	117	131	126	127	135
	% s/ total	26,66%	27,07%	26,96%	31,38%	30,54%	26,87%	27,68%	29,34%	27,07%	26,49%	26,95%	27,97%	27,48%	27,79%	27,66%	28,77%
	Creix. Interanual					81,21%	59,18%	55,38%	43,50%	19,40%	38,89%	8,65%	-0,57%	10,08%	16,31%	21,66%	15,10%
	Evolució Base=100	100,00	89,09	112,73	149,09	181,21	141,82	175,15	213,94	216,36	196,97	190,30	212,73	238,18	229,09	231,52	244,85
De 40 a 49 anys	Dada absoluta	37	36	50	59	71	68	84	96	107	104	93	101	125	118	120	127
	% s/ total	17,77%	20,07%	21,88%	22,58%	21,65%	23,31%	24,04%	24,02%	24,41%	25,43%	23,86%	24,06%	26,15%	25,96%	26,14%	27,07%
	Creix. Interanual					92,73%	86,24%	66,23%	63,28%	51,89%	53,69%	10,76%	4,50%	16,15%	13,14%	29,86%	25,83%
	Evolució Base=100	100,00	99,09	137,27	160,91	192,73	184,55	228,18	262,73	292,73	283,64	252,73	274,55	340,00	320,91	328,18	345,45
50 anys i més grans	Dada absoluta	53	46	55	60	66	58	72	77	92	91	86	94	97	106	105	107
	% s/ total	25,69%	25,41%	23,77%	23,09%	20,12%	20,09%	20,59%	19,20%	20,85%	22,17%	22,23%	22,55%	20,28%	23,46%	22,81%	22,79%
	Creix. Interanual					23,90%	26,81%	31,10%	27,62%	39,59%	55,43%	20,47%	22,51%	5,45%	17,28%	21,62%	13,07%
	Evolució Base=100	100,00	86,79	103,14	113,84	123,90	110,06	135,22	145,28	172,96	171,07	162,89	177,99	182,39	200,63	198,11	201,26

Font: elaboració pròpia a partir de les dades de l'Observatori d'Empresa i Ocupació de la Generalitat de Catalunya.

Taula 2. Distribució de les persones aturades per sexe i edat de 2012 a 2015

		2012				2013				2014				2015			
		TI	TII	TIII	TIV	TI	TII	TIII	TIV	TI	TII	TIII	TIV	TI	TII	TIII	TIV
Total aturats	Dada absoluta	538	478	489	497	559	471	474	485	543	430	464	490	547	427	437	450
	Creix. Interanual	12,94%	5,37%	6,23%	6,20%	3,78%	-1,47%	-3,07%	-2,48%	-2,80%	-8,57%	-2,11%	1,17%	0,80%	-0,77%	-5,75%	-8,29%
	Evolució Base=100	260,90	231,50	237,00	240,87	270,76	228,11	229,73	234,89	263,17	208,56	224,88	237,64	265,27	206,95	211,95	217,93
Sexe																	
Homes	Dada absoluta	281	237	251	248	294	238	238	247	279	217	234	244	278	192	208	219
	% s/ total	52,26%	49,55%	51,40%	49,83%	52,68%	50,50%	50,14%	50,89%	51,44%	50,43%	50,43%	49,69%	50,79%	44,89%	47,64%	48,78%
	Creix. Interanual	11,20%	4,72%	4,29%	2,34%	4,62%	0,42%	-5,44%	-0,40%	-5,10%	-8,70%	-1,54%	-1,22%	-0,48%	-11,67%	-10,97%	-9,99%
	Evolució Base=100	290,03	243,99	259,11	255,33	303,44	245,02	245,02	254,30	287,97	223,71	241,24	251,20	286,60	197,59	214,78	226,12
Dones	Dada absoluta	257	241	238	249	264	233	236	238	264	213	230	247	269	235	229	230
	% s/ total	47,74%	50,45%	48,60%	50,17%	47,32%	49,50%	49,86%	49,11%	48,56%	49,57%	49,57%	50,31%	49,21%	55,11%	52,36%	51,22%
	Creix. Interanual	14,90%	6,01%	8,36%	10,32%	2,85%	-3,32%	-0,56%	-4,55%	-0,25%	-8,44%	-2,68%	3,64%	2,15%	10,31%	-0,43%	-6,62%
	Evolució Base=100	235,06	220,43	217,38	228,05	241,77	213,11	216,16	217,68	241,16	195,12	210,37	225,61	246,34	215,24	209,45	210,67
Edat																	
Fins a 29 anys	Dada absoluta	119	97	99	94	106	84	84	94	95	71	72	78	103	72	79	81
	% s/ total	22,04%	20,38%	20,18%	18,91%	18,97%	17,92%	17,72%	19,46%	17,43%	16,58%	15,45%	15,98%	18,88%	16,86%	18,06%	17,94%
	Creix. Interanual	-4,56%	-5,81%	-8,36%	-6,00%	-10,67%	-13,36%	-14,86%	0,35%	-10,69%	-15,42%	-14,68%	-16,96%	9,15%	0,93%	10,23%	2,98%
	Evolució Base=100	192,43	157,84	160,00	152,43	171,89	136,76	136,22	152,97	153,51	115,68	116,22	127,03	167,57	116,76	128,11	130,81
De 30 a 39 anys	Dada absoluta	151	132	123	123	150	120	123	113	136	102	132	132	143	96	96	95
	% s/ total	28,05%	27,56%	25,09%	24,82%	26,85%	25,57%	25,95%	23,25%	25,11%	23,78%	28,52%	26,92%	26,13%	22,48%	21,88%	21,13%
	Creix. Interanual	15,27%	4,50%	-3,66%	-8,42%	-0,66%	-8,61%	0,27%	-8,65%	-9,11%	-14,96%	7,59%	17,16%	4,89%	-6,19%	-27,71%	-28,03%
	Evolució Base=100	274,55	239,39	223,03	224,24	272,73	218,79	223,64	204,85	247,88	186,06	240,61	240,00	260,00	174,55	173,94	172,73
De 40 a 49 anys	Dada absoluta	147	126	136	137	147	124	123	131	147	109	113	131	139	114	114	115
	% s/ total	27,24%	26,38%	27,81%	27,57%	26,25%	26,35%	26,02%	27,10%	27,13%	25,33%	24,35%	26,72%	25,46%	26,62%	26,14%	25,65%
	Creix. Interanual	17,65%	7,08%	13,02%	8,16%	0,00%	-1,59%	-9,31%	-4,14%	0,45%	-12,10%	-8,38%	-0,25%	-5,43%	4,28%	1,18%	-11,96%
	Evolució Base=100	400,00	343,64	370,91	373,64	400,00	338,18	336,36	358,18	401,82	297,27	308,18	357,27	380,00	310,00	311,82	314,55
50 anys i més grans	Dada absoluta	122	123	132	143	156	142	144	146	165	148	147	149	162	145	148	159
	% s/ total	22,66%	25,68%	26,93%	28,71%	27,92%	30,17%	30,31%	30,19%	30,33%	34,31%	31,68%	30,39%	29,54%	34,04%	33,92%	35,29%
	Creix. Interanual	26,21%	15,36%	25,40%	33,75%	27,87%	15,76%	9,11%	2,57%	5,56%	3,99%	2,32%	1,82%	-1,82%	-1,58%	0,91%	6,49%
	Evolució Base=100	230,19	231,45	248,43	269,18	294,34	267,92	271,07	276,10	310,69	278,62	277,36	281,13	305,03	274,21	279,87	299,37

Font: elaboració pròpia a partir de les dades de l'Observatori d'Empresa i Ocupació de la Generalitat de Catalunya.

Taula 3. Distribució de les persones aturades per sector de 2009 a 2011

		2009				2010				2011			
Sector		TI	TII	TIII	TIV	TI	TII	TIII	TIV	TI	TII	TIII	TIV
Agricultura	Dada absoluta	20	22	28	31	35	36	37	48	61	54	64	68
	% s/ total	6,23%	7,46%	8,14%	7,81%	8,04%	8,80%	9,61%	11,55%	12,73%	11,99%	13,90%	14,46%
	Creix. Interanual					73,77%	66,15%	31,76%	54,26%	71,70%	50,93%	71,43%	40,00%
	Aportació creixement					4,60%	4,94%	2,59%	4,24%	5,76%	4,48%	6,87%	4,62%
	Evolució Base=100	100,00	106,56	139,34	154,10	173,77	177,05	183,61	237,70	298,36	267,21	314,75	332,79
Indústria	Dada absoluta	49	45	57	63	66	56	59	62	60	64	65	62
	% s/ total	14,91%	15,50%	16,38%	15,79%	15,09%	13,77%	15,19%	14,74%	12,52%	14,12%	14,12%	13,18%
	Creix. Interanual					36,30%	25,19%	3,51%	-2,63%	-10,05%	13,61%	10,17%	0,00%
	Aportació creixement					5,41%	3,90%	0,57%	-0,42%	-1,52%	1,87%	1,55%	0,00%
	Evolució Base=100	100,00	92,47	117,12	130,14	136,30	115,75	121,23	126,71	122,60	131,51	133,56	126,71
Construcció	Dada absoluta	69	62	72	90	100	87	81	80	83	72	73	72
	% s/ total	21,14%	21,24%	20,79%	22,36%	22,82%	21,19%	20,86%	19,12%	17,48%	15,81%	15,86%	15,46%
	Creix. Interanual					45,41%	40,54%	11,98%	-10,78%	-16,94%	-17,31%	-9,88%	-9,58%
	Aportació creixement					9,60%	8,61%	2,49%	-2,41%	-3,87%	-3,67%	-2,06%	-1,83%
	Evolució Base=100	100,00	89,37	104,83	129,95	145,41	125,60	117,39	115,94	120,77	103,86	105,80	104,83
Serveis	Dada absoluta	169	145	172	189	208	199	178	197	234	224	221	234
	% s/ total	51,69%	49,83%	49,43%	47,13%	47,38%	48,74%	45,92%	47,17%	49,02%	49,49%	48,08%	50,07%
	Creix. Interanual					23,52%	37,79%	3,68%	4,41%	12,16%	12,54%	24,11%	18,75%
	Aportació creixement					12,16%	18,83%	1,82%	2,08%	5,76%	6,11%	11,07%	8,84%
	Evolució Base=100	100,00	85,77	101,98	112,06	123,52	118,18	105,73	117,00	138,54	133,00	131,23	138,93
Sense ocupació anterior	Dada absoluta	20	17	18	28	29	31	33	31	39	39	37	32
	% s/ total	6,03%	5,97%	5,27%	6,90%	6,67%	7,50%	8,41%	7,41%	8,25%	8,60%	8,04%	6,84%
	Creix. Interanual					49,15%	76,92%	78,18%	12,05%	34,09%	27,17%	13,27%	3,23%
	Aportació creixement					2,96%	4,59%	4,12%	0,83%	2,27%	2,04%	1,12%	0,24%
	Evolució Base=100	100,00	88,14	93,22	140,68	149,15	155,93	166,10	157,63	200,00	198,31	188,14	162,71

Font: elaboració pròpia a partir de les dades de l'Observatori d'Empresa i Ocupació de la Generalitat de Catalunya.

Taula 4. Distribució de les persones aturades per sector de 2012 a 2015

		2012				2013				2014				2015			
Sector		TI	TII	TIII	TIV	TI	TII	TIII	TIV	TI	TII	TIII	TIV	TI	TII	TIII	TIV
Agricultura	Dada absoluta	85	60	69	65	76	58	67	84	96	64	85	106	123	74	94	117
	% s/ total	15,73%	12,49%	14,18%	13,01%	13,66%	12,25%	14,21%	17,26%	17,62%	14,79%	18,25%	21,62%	22,47%	17,25%	21,49%	26,09%
	Creix. Interanual	39,56%	9,82%	8,33%	-4,43%	-9,84%	-3,35%	-2,88%	29,38%	25,33%	10,40%	25,74%	26,69%	28,57%	15,71%	11,02%	10,69%
	Aportació creixement	5,03%	1,18%	1,16%	-0,64%	-1,55%	-0,42%	-0,41%	3,82%	3,46%	1,27%	3,66%	4,61%	5,03%	2,32%	2,01%	2,31%
	Evolució Base=100	416,39	293,44	340,98	318,03	375,41	283,61	331,15	411,48	470,49	313,11	416,39	521,31	604,92	362,30	462,30	577,05
Indústria	Dada absoluta	67	57	56	61	74	61	54	52	69	47	48	52	57	41	45	45
	% s/ total	12,38%	11,93%	11,38%	12,21%	13,19%	13,03%	11,32%	10,73%	12,65%	10,84%	10,42%	10,61%	10,35%	9,52%	10,37%	10,01%
	Creix. Interanual	11,73%	-10,94%	-14,36%	-1,62%	10,50%	7,60%	-3,59%	-14,29%	-6,79%	-23,91%	-9,94%	0,00%	-17,48%	-12,86%	-6,21%	-13,46%
	Aportació creixement	1,47%	-1,54%	-2,03%	-0,21%	1,30%	0,91%	-0,41%	-1,74%	-0,89%	-3,12%	-1,13%	0,00%	-2,21%	-1,39%	-0,65%	-1,43%
	Evolució Base=100	136,99	117,12	114,38	124,66	151,37	126,03	110,27	106,85	141,10	95,89	99,32	106,85	116,44	83,56	93,15	92,47
Construcció	Dada absoluta	84	79	82	78	86	78	75	67	72	67	60	56	52	47	45	37
	% s/ total	15,54%	16,61%	16,77%	15,76%	15,33%	16,64%	15,89%	13,89%	13,32%	15,49%	12,93%	11,42%	9,56%	10,93%	10,37%	8,15%
	Creix. Interanual	0,40%	10,70%	12,33%	8,29%	2,39%	-1,26%	-8,13%	-14,04%	-15,56%	-14,89%	-20,35%	-16,83%	-27,65%	-30,00%	-24,44%	-34,52%
	Aportació creixement	0,07%	1,69%	1,96%	1,28%	0,37%	-0,21%	-1,36%	-2,21%	-2,39%	-2,48%	-3,23%	-2,34%	-3,68%	-4,65%	-3,16%	-3,94%
	Evolució Base=100	121,26	114,98	118,84	113,53	124,15	113,53	109,18	97,58	104,83	96,62	86,96	81,16	75,85	67,63	65,70	53,14
Serveis	Dada absoluta	261	242	241	254	292	241	248	252	276	219	239	244	278	231	218	218
	% s/ total	48,48%	50,66%	49,35%	51,17%	52,27%	51,20%	52,32%	51,93%	50,77%	50,89%	51,44%	49,76%	50,79%	54,10%	49,92%	48,55%
	Creix. Interanual	11,70%	7,88%	9,04%	8,53%	11,88%	-0,41%	2,76%	-1,05%	-5,59%	-9,13%	-3,76%	-3,05%	0,85%	5,48%	-8,52%	-10,52%
	Aportació creixement	5,73%	3,90%	4,34%	4,27%	5,76%	-0,21%	1,36%	-0,54%	-2,92%	-4,67%	-1,97%	-1,58%	0,43%	2,79%	-4,38%	-5,23%
	Evolució Base=100	154,74	143,48	143,08	150,79	173,12	142,89	147,04	149,21	163,44	129,84	141,50	144,66	164,82	136,96	129,45	129,45
Sense ocupació anterior	Dada absoluta	42	40	41	39	31	32	30	30	31	34	32	32	37	35	34	32
	% s/ total	7,86%	8,30%	8,32%	7,85%	5,55%	6,87%	6,26%	6,19%	5,65%	7,98%	6,97%	6,59%	6,82%	8,20%	7,85%	7,19%
	Creix. Interanual	7,63%	1,71%	9,91%	21,88%	-26,77%	-18,49%	-27,05%	-23,08%	-1,08%	6,19%	8,99%	7,78%	21,74%	1,94%	6,19%	0,00%
	Aportació creixement	0,63%	0,15%	0,80%	1,50%	-2,11%	-1,54%	-2,25%	-1,81%	-0,06%	0,42%	0,56%	0,48%	1,23%	0,15%	0,43%	0,00%
	Evolució Base=100	215,25	201,69	206,78	198,31	157,63	164,41	150,85	152,54	155,93	174,58	164,41	164,41	189,83	177,97	174,58	164,41

Font: elaboració pròpia a partir de les dades de l'Observatori d'Empresa i Ocupació de la Generalitat de Catalunya.

Taula 5. Distribució de les persones aturades per nacionalitat de 2008 a 2011

		2008				2009				2010				2011			
Nacionalitat		TI	TII	TIII	TIV	TI	TII	TIII	TIV	TI	TII	TIII	TIV	TI	TII	TIII	TIV
Espanyols	Dada absoluta	174	154	182	201	240	224	271	300	321	302	286	303	351	345	338	330
	% s/ total	84,49%	85,27%	79,28%	76,79%	73,65%	77,15%	77,87%	74,73%	73,01%	73,76%	73,73%	72,35%	73,64%	76,10%	73,43%	70,44%
	Creix. Interanual					37,86%	45,14%	48,63%	49,34%	33,56%	34,67%	5,66%	1,00%	9,35%	14,36%	18,04%	8,92%
	Evolució Base=100	100,00	88,53	104,59	115,11	137,86	128,49	155,45	171,89	184,13	173,04	164,24	173,61	201,34	197,90	193,88	189,10
Total estrangers	Dada absoluta	32	27	48	61	86	66	77	101	119	107	102	116	126	108	122	138
	% s/ total	15,51%	14,73%	20,72%	23,21%	26,35%	22,85%	22,13%	25,27%	26,99%	26,24%	26,27%	27,65%	26,36%	23,90%	26,57%	29,56%
	Creix. Interanual					168,75%	148,75%	61,54%	67,03%	37,98%	61,81%	32,47%	14,14%	5,90%	0,93%	19,93%	19,60%
	Evolució Base=100	100,00	83,33	148,96	189,58	268,75	207,29	240,63	316,67	370,83	335,42	318,75	361,46	392,71	338,54	382,29	432,29
Europa, comunitaris no espanyols	Dada absoluta	12	7	13	20	38	30	32	44	45	32	28	29	35	30	32	36
	% s/ total	5,82%	4,05%	5,51%	7,53%	11,64%	10,33%	9,29%	11,06%	10,16%	7,82%	7,30%	6,85%	7,41%	6,54%	7,02%	7,62%
	Creix. Interanual					216,67%	309,09%	155,26%	125,42%	17,54%	6,67%	-12,37%	-35,34%	-20,90%	-7,29%	14,12%	24,42%
	Evolució Base=100	100,00	61,11	105,56	163,89	316,67	250,00	269,44	369,44	372,22	266,67	236,11	238,89	294,44	247,22	269,44	297,22
Europa, no comunitaris	Dada absoluta	0	1	2	3	3	3	3	5	5	6	6	5	8	6	7	8
	% s/ total	0,16%	0,55%	0,87%	1,02%	0,92%	1,03%	0,86%	1,25%	1,14%	1,39%	1,46%	1,27%	1,68%	1,32%	1,45%	1,71%
	Creix. Interanual					800,00%	200,00%	50,00%	87,50%	66,67%	88,89%	88,89%	6,67%	60,00%	5,88%	17,65%	50,00%
	Evolució Base=100	100,00	300,00	600,00	800,00	900,00	900,00	900,00	1.500,00	1.500,00	1.700,00	1.700,00	1.600,00	2.400,00	1.800,00	2.000,00	2.400,00
Magrib	Dada absoluta	16	14	25	25	36	24	33	44	60	61	62	72	72	63	77	85
	% s/ total	7,75%	7,92%	10,72%	9,69%	11,03%	8,38%	9,48%	10,97%	13,65%	15,00%	15,97%	17,13%	15,17%	13,82%	16,73%	18,16%
	Creix. Interanual					125,00%	69,77%	33,78%	73,68%	66,67%	152,05%	87,88%	62,88%	20,56%	2,17%	24,19%	18,60%
	Evolució Base=100	100,00	89,58	154,17	158,33	225,00	152,08	206,25	275,00	375,00	383,33	387,50	447,92	452,08	391,67	481,25	531,25
Àfrica, exclòs Magrib	Dada absoluta	0	0	0	0	0	0	1	1	0	0	0	0	0	0	0	0
	% s/ total	0,00%	0,00%	0,00%	0,00%	0,00%	0,11%	0,19%	0,17%	0,00%	0,00%	0,00%	0,00%	0,00%	0,00%	0,00%	0,07%
	Creix. Interanual																
	Evolució Base=100																
Amèrica central i del sud	Dada absoluta	4	4	6	11	7	7	7	6	8	6	5	8	7	9	5	7
	% s/ total	1,78%	2,21%	2,46%	4,34%	2,25%	2,41%	2,11%	1,41%	1,74%	1,55%	1,20%	1,99%	1,54%	1,91%	1,16%	1,57%
	Creix. Interanual					100,00%	75,00%	29,41%	-50,00%	4,55%	-9,52%	-36,36%	47,06%	-4,35%	36,84%	14,29%	-12,00%
	Evolució Base=100	100,00	109,09	154,55	309,09	200,00	190,91	200,00	154,55	209,09	172,73	127,27	227,27	200,00	236,36	145,45	200,00
Àsia	Dada absoluta	0	0	3	1	1	2	1	2	1	2	1	2	3	1	1	2
	% s/ total	0,00%	0,00%	1,16%	0,38%	0,41%	0,57%	0,19%	0,42%	0,30%	0,49%	0,34%	0,40%	0,56%	0,29%	0,22%	0,43%
	Creix. Interanual																
	Evolució Base=100																

Font: elaboració pròpia a partir de les dades de l'Observatori d'Empresa i Ocupació de la Generalitat de Catalunya.

Taula 6. Distribució de les persones aturades per nacionalitat de 2012 a 2015

		2012				2013				2014				2015			
Nacionalitat		TI	TII	TIII	TIV	TI	TII	TIII	TIV	TI	TII	TIII	TIV	TI	TII	TIII	TIV
Espanyols	Dada absoluta	370	346	355	365	410	339	351	346	379	313	340	342	360	303	304	302
	% s/ total	68,79%	72,44%	72,60%	73,44%	73,33%	72,03%	73,98%	71,39%	69,80%	72,66%	73,28%	69,68%	65,77%	71,04%	69,44%	67,09%
	Creix. Interanual	5,51%	0,29%	5,03%	10,72%	10,62%	-2,02%	-1,22%	-5,21%	-7,49%	-7,77%	-3,04%	-1,25%	-5,01%	-2,99%	-10,69%	-11,71%
	Evolució Base=100	212,43	198,47	203,63	209,37	234,99	194,46	201,15	198,47	217,40	179,35	195,03	195,98	206,50	174,00	174,19	173,04
Total estrangers	Dada absoluta	168	132	134	132	149	132	123	139	164	118	124	149	187	124	134	148
	% s/ total	31,21%	27,56%	27,40%	26,56%	26,67%	27,97%	26,02%	28,61%	30,20%	27,34%	26,72%	30,32%	34,23%	28,96%	30,56%	32,91%
	Creix. Interanual	33,69%	21,54%	9,54%	-4,58%	-11,31%	0,00%	-7,96%	5,05%	10,07%	-10,63%	0,54%	7,21%	14,23%	5,10%	7,80%	-0,45%
	Evolució Base=100	525,00	411,46	418,75	412,50	465,63	411,46	385,42	433,33	512,50	367,71	387,50	464,58	585,42	386,46	417,71	462,50
Europa, comunitaris no espanyols	Dada absoluta	41	29	29	27	32	29	29	39	48	33	39	59	72	44	43	57
	% s/ total	7,55%	6,14%	6,00%	5,50%	5,79%	6,23%	6,05%	8,05%	8,78%	7,59%	8,41%	12,03%	13,09%	10,30%	9,76%	12,60%
	Creix. Interanual	15,09%	-1,12%	-9,28%	-23,36%	-20,49%	0,00%	-2,27%	42,68%	47,42%	11,36%	36,05%	51,28%	50,35%	34,69%	9,40%	-3,95%
	Evolució Base=100	338,89	244,44	244,44	227,78	269,44	244,44	238,89	325,00	397,22	272,22	325,00	491,67	597,22	366,67	355,56	472,22
Europa, comunitaris no espanyols	Dada absoluta	10	10	9	7	7	10	8	7	7	3	3	4	5	4	5	7
	% s/ total	1,86%	2,02%	1,91%	1,41%	1,31%	2,05%	1,69%	1,38%	1,23%	0,77%	0,72%	0,82%	0,91%	1,01%	1,07%	1,56%
	Creix. Interanual	25,00%	61,11%	40,00%	-12,50%	-26,67%	0,00%	-14,29%	-4,76%	-9,09%	-65,52%	-58,33%	-40,00%	-25,00%	30,00%		75,00%
	Evolució Base=100	3.000,00	2.900,00	2.800,00	2.100,00	2.200,00	2.900,00	2.400,00	2.000,00	2.000,00	1.000,00	1.000,00	1.200,00	1.500,00	1.300,00	1.400,00	2.100,00
Magrib	Dada absoluta	101	84	85	87	100	84	79	81	101	74	76	78	105	70	81	81
	% s/ total	18,76%	17,59%	17,38%	17,57%	17,96%	17,85%	16,67%	16,78%	18,66%	17,12%	16,45%	15,84%	19,18%	16,47%	18,45%	17,94%
	Creix. Interanual	39,63%	34,04%	10,39%	2,75%	-0,66%	0,00%	-7,06%	-6,87%	1,00%	-12,30%	-3,38%	-4,51%	3,62%	-4,52%	5,68%	3,86%
	Evolució Base=100	631,25	525,00	531,25	545,83	627,08	525,00	493,75	508,33	633,33	460,42	477,08	485,42	656,25	439,58	504,17	504,17
Àfrica, exclos Magrib	Dada absoluta	2	0	0	0	1	0	1	2	0	1	1	2	1	0	0	1
	% s/ total	0,31%	0,07%	0,00%	0,00%	0,18%	0,07%	0,28%	0,41%	0,00%	0,23%	0,29%	0,48%	0,12%	0,00%	0,08%	0,15%
	Creix. Interanual																
	Evolució Base=100																
Amèrica central i del sud	Dada absoluta	12	8	9	8	7	8	4	8	6	5	4	4	4	4	4	2
	% s/ total	2,29%	1,61%	1,91%	1,68%	1,31%	1,63%	0,91%	1,58%	1,17%	1,24%	0,79%	0,82%	0,67%	0,94%	0,99%	0,52%
	Creix. Interanual			75,00%	13,64%	-40,54%	0,00%	-53,57%	-8,00%	-13,64%	-30,43%	-15,38%	-47,83%	-42,11%	-25,00%	18,18%	-41,67%
	Evolució Base=100	336,36	209,09	254,55	227,27	200,00	209,09	118,18	209,09	172,73	145,45	100,00	109,09	100,00	109,09	118,18	63,64
Àsia	Dada absoluta	2	1	1	2	1	1	2	2	2	2	0	2	1	1	1	1
	% s/ total	0,43%	0,14%	0,20%	0,40%	0,12%	0,14%	0,42%	0,41%	0,37%	0,39%	0,07%	0,34%	0,24%	0,23%	0,23%	0,15%
	Creix. Interanual																
	Evolució Base=100																

Font: elaboració pròpia a partir de les dades de l'Observatori d'Empresa i Ocupació de la Generalitat de Catalunya.

Taula 7. Distribució dels aturats segons formació i durada de l'atur de 2008 a 2011

		2008				2009				2010				2011			
		TI	TII	TIII	TIV	TI	TII	TIII	TIV	TI	TII	TIII	TIV	TI	TII	TIII	TIV
Formació																	
Sense estudis o primària incompleta	Dada absoluta	15	12	16	17	24	18	27	34	39	44	40	41	44	44	49	47
	% s/ total	7,11%	6,45%	6,81%	6,38%	7,25%	6,20%	7,85%	8,40%	8,87%	10,84%	10,21%	9,88%	9,23%	9,63%	10,57%	10,11%
	Creix. Interanual					61,36%	54,29%	74,47%	102,00%	64,79%	146,30%	45,12%	22,77%	12,82%	-1,50%	22,69%	14,52%
	Evolució Base=100	100,00	79,55	106,82	113,64	161,36	122,73	186,36	229,55	265,91	302,27	270,45	281,82	300,00	297,73	331,82	322,73
Primària	Dada absoluta	9	10	11	11	16	12	15	18	17	12	15	21	26	22	24	26
	% s/ total	4,36%	5,52%	4,78%	4,34%	4,80%	4,02%	4,21%	4,41%	3,94%	3,02%	3,95%	5,02%	5,45%	4,78%	5,21%	5,56%
	Creix. Interanual					74,07%	16,67%	33,33%	55,88%	10,64%	5,71%	4,55%	18,87%	50,00%	75,68%	56,52%	23,81%
	Evolució Base=100	100,00	111,11	122,22	125,93	174,07	129,63	162,96	196,30	192,59	137,04	170,37	233,33	288,89	240,74	266,67	288,89
Secundària	Dada absoluta	163	146	185	210	258	234	271	314	347	319	292	315	359	341	340	343
	% s/ total	79,00%	80,48%	80,58%	80,36%	78,96%	80,60%	77,78%	78,22%	79,00%	78,00%	75,19%	75,38%	75,24%	75,22%	73,86%	73,36%
	Creix. Interanual					58,08%	60,64%	46,04%	49,37%	34,80%	36,32%	7,88%	0,53%	3,26%	6,90%	16,44%	8,88%
	Evolució Base=100	100,00	89,37	113,70	128,83	158,08	143,56	166,05	192,43	213,09	195,71	179,14	193,46	220,04	209,20	208,59	210,63
Terciària	Dada absoluta	20	14	18	23	29	27	35	36	36	33	41	41	48	47	48	51
	% s/ total	9,53%	7,55%	7,83%	8,93%	8,99%	9,18%	10,15%	8,98%	8,19%	8,15%	10,64%	9,72%	10,07%	10,37%	10,35%	10,97%
	Creix. Interanual					49,15%	95,12%	96,30%	54,29%	22,73%	25,00%	16,98%	12,96%	33,33%	41,00%	15,32%	26,23%
	Evolució Base=100	100,00	69,49	91,53	118,64	149,15	135,59	179,66	183,05	183,05	169,49	210,17	206,78	244,07	238,98	242,37	261,02
Durada de l'atur																	
Fins a 3 mesos	Dada absoluta	101	75	124	131	139	104	160	163	142	124	154	144	158	152	161	158
	% s/ total	48,79%	41,25%	53,77%	50,00%	42,70%	35,82%	45,98%	40,65%	32,22%	30,24%	39,66%	34,42%	33,15%	33,46%	35,05%	33,83%
	Creix. Interanual					38,41%	39,29%	29,38%	24,74%	1,67%	18,91%	-3,75%	-11,66%	11,53%	22,64%	4,76%	9,95%
	Evolució Base=100	100,00	74,17	122,85	129,80	138,41	103,31	158,94	161,92	140,73	122,85	152,98	143,05	156,95	150,66	160,26	157,28
De 3 mesos a 1 any	Dada absoluta	68	67	62	77	133	135	121	149	193	175	128	146	177	162	160	165
	% s/ total	33,12%	37,02%	26,96%	29,59%	40,86%	46,50%	34,87%	37,24%	43,97%	42,71%	32,96%	34,82%	37,20%	35,74%	34,83%	35,26%
	Creix. Interanual					95,12%	101,49%	95,70%	93,10%	45,00%	29,38%	5,49%	-2,46%	-8,28%	-7,25%	25,26%	13,27%
	Evolució Base=100	100,00	98,05	90,73	113,17	195,12	197,56	177,56	218,54	282,93	255,61	187,32	213,17	259,51	237,07	234,63	241,46
Entre i any i 2 anys	Dada absoluta	18	18	20	27	26	24	39	56	72	77	69	83	89	82	74	73
	% s/ total	8,56%	10,13%	8,84%	10,20%	7,97%	8,38%	11,11%	13,97%	16,45%	18,74%	17,85%	19,76%	18,74%	18,16%	16,08%	15,60%
	Creix. Interanual					47,17%	32,73%	90,16%	110,00%	178,21%	215,07%	79,31%	47,62%	23,50%	7,39%	6,73%	-11,69%
	Evolució Base=100	100,00	103,77	115,09	150,94	147,17	137,74	218,87	316,98	409,43	433,96	392,45	467,92	505,66	466,04	418,87	413,21
Més de 2 anys	Dada absoluta	20	21	24	27	28	27	28	33	32	34	37	46	52	57	65	72
	% s/ total	9,53%	11,60%	10,43%	10,20%	8,48%	9,30%	8,05%	8,15%	7,35%	8,31%	9,53%	11,00%	10,91%	12,65%	14,05%	15,31%
	Creix. Interanual					40,68%	28,57%	16,67%	22,50%	16,87%	25,93%	32,14%	40,82%	60,82%	68,63%	74,77%	55,80%
	Evolució Base=100	100,00	106,78	122,03	135,59	140,68	137,29	142,37	166,10	164,41	172,88	188,14	233,90	264,41	291,53	328,81	364,41

Font: elaboració pròpia a partir de les dades de l'Observatori d'Empresa i Ocupació de la Generalitat de Catalunya.

Taula 8. Distribució dels aturats segons formació i durada de l'atur de 2012 a 2015

		2012				2013				2014				2015			
		TI	TII	TIII	TIV	TI	TII	TIII	TIV	TI	TII	TIII	TIV	TI	TII	TIII	TIV
Formació																	
Sense estudis o primària incompleta	Dada absoluta	55	45	43	42	50	38	37	40	51	35	39	42	50	34	37	43
	% s/ total	10,28%	9,42%	8,73%	8,45%	9,01%	8,00%	7,81%	8,25%	9,39%	8,21%	8,41%	8,63%	9,07%	7,88%	8,38%	9,64%
	Creix. Interanual	25,76%	3,05%	-12,33%	-11,27%	-9,04%	-16,30%	-13,28%	-4,76%	1,32%	-6,19%	5,41%	5,83%	-2,61%	-4,72%	-5,98%	2,36%
	Evolució Base=100	377,27	306,82	290,91	286,36	343,18	256,82	252,27	272,73	347,73	240,91	265,91	288,64	338,64	229,55	250,00	295,45
Primària	Dada absoluta	28	22	21	15	18	14	13	11	14	9	10	11	18	13	16	16
	% s/ total	5,14%	4,61%	4,29%	3,02%	3,16%	2,97%	2,74%	2,34%	2,58%	2,01%	2,08%	2,24%	3,35%	3,04%	3,73%	3,56%
	Creix. Interanual	6,41%	1,54%	-12,50%	-42,31%	-36,14%	-36,36%	-38,10%	-24,44%	-20,75%	-38,10%	-25,64%	-2,94%	30,95%	50,00%	68,97%	45,45%
	Evolució Base=100	307,41	244,44	233,33	166,67	196,30	155,56	144,44	125,93	155,56	96,30	107,41	122,22	203,70	144,44	181,48	177,78
Secundària	Dada absoluta	396	353	363	374	415	353	352	369	406	338	342	372	411	326	325	336
	% s/ total	73,62%	73,90%	74,23%	75,18%	74,34%	74,93%	74,33%	76,20%	74,77%	78,54%	73,71%	75,80%	75,09%	76,27%	74,39%	74,80%
	Creix. Interanual	10,50%	3,52%	6,76%	8,83%	4,79%	-0,09%	-2,94%	-1,16%	-2,25%	-4,16%	-2,93%	0,63%	1,23%	-3,65%	-4,87%	-9,51%
	Evolució Base=100	243,15	216,56	222,70	229,24	254,81	216,36	216,16	226,58	249,08	207,36	209,82	228,02	252,15	199,80	199,59	206,34
Terciària	Dada absoluta	59	58	62	66	75	66	72	64	72	48	73	65	68	55	59	54
	% s/ total	10,96%	12,07%	12,75%	13,35%	13,48%	14,09%	15,12%	13,20%	13,26%	11,23%	15,80%	13,32%	12,48%	12,80%	13,49%	12,01%
	Creix. Interanual	22,92%	22,70%	30,77%	29,22%	27,68%	15,03%	14,97%	-3,52%	-4,42%	-27,14%	2,33%	2,08%	-5,09%	13,10%	-19,55%	-17,35%
	Evolució Base=100	300,00	293,22	316,95	337,29	383,05	337,29	364,41	325,42	366,10	245,76	372,88	332,20	347,46	277,97	300,00	274,58
Durada de l'atur																	
Fins a 3 mesos	Dada absoluta	199	124	152	172	182	124	152	163	188	112	167	200	188	117	162	181
	% s/ total	36,97%	25,89%	31,15%	34,61%	32,58%	26,42%	32,00%	33,56%	34,68%	26,10%	36,06%	40,72%	34,29%	27,40%	37,12%	40,18%
	Creix. Interanual	25,95%	-18,46%	-5,58%	8,63%	-8,54%	0,54%	-0,44%	-5,43%	3,48%	-9,65%	10,33%	22,75%	-0,35%	4,15%	-2,99%	-9,52%
	Evolució Base=100	197,68	122,85	151,32	170,86	180,79	123,51	150,66	161,59	187,09	111,59	166,23	198,34	186,42	116,23	161,26	179,47
De 3 mesos a 1 any	Dada absoluta	180	190	164	155	189	157	141	128	162	138	123	129	195	151	129	133
	% s/ total	33,50%	39,78%	33,54%	31,12%	33,77%	33,29%	29,68%	26,48%	29,77%	32,15%	26,51%	26,24%	35,69%	35,44%	29,57%	29,65%
	Creix. Interanual	1,69%	17,28%	2,29%	-6,26%	4,62%	-17,54%	-14,23%	-17,03%	-14,31%	-11,70%	-12,56%	0,26%	20,82%	9,40%	5,15%	3,63%
	Evolució Base=100	263,90	278,05	240,00	226,34	276,10	229,27	205,85	187,80	236,59	202,44	180,00	188,29	285,85	221,46	189,27	195,12
Entre i any i 2 anys	Dada absoluta	80	84	93	93	102	89	78	89	78	63	58	53	58	53	49	47
	% s/ total	14,80%	17,59%	19,02%	18,65%	18,32%	18,91%	16,53%	18,29%	14,36%	14,56%	12,50%	10,74%	10,54%	12,33%	11,20%	10,45%
	Creix. Interanual	-10,82%	2,02%	25,68%	26,94%	28,45%	5,95%	-15,77%	-4,32%	-23,78%	-29,59%	-25,96%	-40,60%	-26,07%	-15,96%	-15,52%	-10,76%
	Evolució Base=100	450,94	475,47	526,42	524,53	579,25	503,77	443,40	501,89	441,51	354,72	328,30	298,11	326,42	298,11	277,36	266,04
Més de 2 anys	Dada absoluta	79	80	80	78	86	101	103	105	115	117	116	109	107	106	97	89
	% s/ total	14,74%	16,75%	16,29%	15,63%	15,33%	21,39%	21,80%	21,66%	21,18%	27,19%	24,93%	22,30%	19,49%	24,82%	22,10%	19,72%
	Creix. Interanual	52,56%	39,53%	23,20%	8,37%	7,98%	25,83%	29,71%	35,19%	34,24%	16,23%	11,94%	4,13%	-7,25%	-9,40%	-16,43%	-18,90%
	Evolució Base=100	403,39	406,78	405,08	394,92	435,59	511,86	525,42	533,90	584,75	594,92	588,14	555,93	542,37	538,98	491,53	450,85

Font: elaboració pròpia a partir de les dades de l'Observatori d'Empresa i Ocupació de la Generalitat de Catalunya.

Taula 9. Contractació per sexe, edat i nacionalitat de 2011 a 2015

		Dades absolutes					Percentatge s/ total					Evolució				Any base=100				
		2011	2012	2013	2014	2015	2011	2012	2013	2014	2015	11-12	12-13	13-14	14-15	2011	2012	2013	2014	2015
Total	Indefinits	95	139	116	81	122	5,54%	8,55%	7,18%	4,56%	5,80%	46,32%	-16,55%	-30,17%	50,62%	100,00	146,32	122,11	85,26	128,42
	Temporals	1.619	1.487	1.500	1.695	1.983	94,46%	91,45%	92,82%	95,44%	94,20%	-8,15%	0,87%	13,00%	16,99%	100,00	91,85	92,65	104,69	122,48
	Total	1.714	1.626	1.616	1.776	2.105	100,00%	100,00%	100,00%	100,00%	100,00%	-5,13%	-0,62%	9,90%	18,52%	100,00	94,87	94,28	103,62	122,81
Sexe																				
Home	Indefinits	38	57	58	38	56	2,22%	3,51%	3,59%	2,14%	2,66%	50,00%	1,75%	-34,48%	47,37%	100,00	150,00	152,63	100,00	147,37
	Temporals	553	445	540	547	716	32,26%	27,37%	33,42%	30,80%	34,01%	-19,53%	21,35%	1,30%	30,90%	100,00	80,47	97,65	98,92	129,48
	Total	591	502	598	585	772	34,48%	30,87%	37,00%	32,94%	36,67%	-15,06%	19,12%	-2,17%	31,97%	100,00	84,94	101,18	98,98	130,63
Dona	Indefinits	57	82	58	43	66	3,33%	5,04%	3,59%	2,42%	3,14%	43,86%	-29,27%	-25,86%	53,49%	100,00	143,86	101,75	75,44	115,79
	Temporals	1.066	1.042	960	1.148	1.267	62,19%	64,08%	59,41%	64,64%	60,19%	-2,25%	-7,87%	19,58%	10,37%	100,00	97,75	90,06	107,69	118,86
	Total	1.123	1.124	1.018	1.191	1.333	65,52%	69,13%	63,00%	67,06%	63,33%	0,09%	-9,43%	16,99%	11,92%	100,00	100,09	90,65	106,06	118,70
Edat																				
Fins 29 anys	Indefinits	26	42	22	14	38	1,52%	2,58%	1,36%	0,79%	1,81%	61,54%	-47,62%	-36,36%	171,43%	100,00	161,54	84,62	53,85	146,15
	Temporals	715	642	610	758	794	41,72%	39,48%	37,75%	42,68%	37,72%	-10,21%	-4,98%	24,26%	4,75%	100,00	89,79	85,31	106,01	111,05
	Total	741	684	632	772	832	43,23%	42,07%	39,11%	43,47%	39,52%	-7,69%	-7,60%	22,15%	7,77%	100,00	92,31	85,29	104,18	112,28
de 30 a 44 anys	Indefinits	40	53	60	44	45	2,33%	3,26%	3,71%	2,48%	2,14%	32,50%	13,21%	-26,67%	2,27%	100,00	132,50	150,00	110,00	112,50
	Temporals	604	615	641	612	714	35,24%	37,82%	39,67%	34,46%	33,92%	1,82%	4,23%	-4,52%	16,67%	100,00	101,82	106,13	101,32	118,21
	Total	644	668	701	656	759	37,57%	41,08%	43,38%	36,94%	36,06%	3,73%	4,94%	-6,42%	15,70%	100,00	103,73	108,85	101,86	117,86
45 i més anys	Indefinits	29	44	34	23	39	1,69%	2,71%	2,10%	1,30%	1,85%	51,72%	-22,73%	-32,35%	69,57%	100,00	151,72	117,24	79,31	134,48
	Temporals	300	230	249	325	475	17,50%	14,15%	15,41%	18,30%	22,57%	-23,33%	8,26%	30,52%	46,15%	100,00	76,67	83,00	108,33	158,33
	Total	329	274	283	348	514	19,19%	16,85%	17,51%	19,59%	24,42%	-16,72%	3,28%	22,97%	47,70%	100,00	83,28	86,02	105,78	156,23
Nacionalitat																				
Immigrants	Indefinits	18	37	34	18	16	1,05%	2,28%	2,10%	1,01%	0,76%	105,56%	-8,11%	-47,06%	-11,11%	100,00	205,56	188,89	100,00	88,89
	Temporals	293	208	213	214	235	17,09%	12,79%	13,18%	12,05%	11,16%	-29,01%	2,40%	0,47%	9,81%	100,00	70,99	72,70	73,04	80,20
	Total	311	245	247	232	251	18,14%	15,07%	15,28%	13,06%	11,92%	-21,22%	0,82%	-6,07%	8,19%	100,00	78,78	79,42	74,60	80,71
Nacionals	Indefinits	77	102	82	63	106	4,49%	6,27%	5,07%	3,55%	5,04%	32,47%	-19,61%	-23,17%	68,25%	100,00	132,47	106,49	81,82	137,66
	Temporals	1.326	1.279	1.287	1.481	1.748	77,36%	78,66%	79,64%	83,39%	83,04%	-3,54%	0,63%	15,07%	18,03%	100,00	96,46	97,06	111,69	131,83
	Total	1.403	1.381	1.369	1.544	1.854	81,86%	84,93%	84,72%	86,94%	88,08%	-1,57%	-0,87%	12,78%	20,08%	100,00	98,43	97,58	110,05	132,15

Font: elaboració pròpia a partir de les dades de l'Observatori d'Empresa i Ocupació de la Generalitat de Catalunya.

Taula 10. Contractació per nivell formatiu, durada del contracte i grandària de l'empresa de 2011 a 2015

		Dades absolutes					Percentatge s/ total					Evolució				Any base=100				
		2011	2012	2013	2014	2015	2011	2012	2013	2014	2015	11-12	12-13	13-14	14-15	2011	2012	2013	2014	2015
Nivell formatiu	Sense estudis		81	44	37	63		4,98%	2,72%	2,08%	2,99%		-45,68%	-15,91%	70,27%		100,00	54,32	45,68	77,78
	Primaris		137	214	251	397		8,43%	13,24%	14,13%	18,86%		56,20%	17,29%	58,17%		100,00	156,20	183,21	289,78
	Secundaris		975	917	1.031	1.159		59,96%	56,75%	58,05%	55,06%		-5,95%	12,43%	12,42%		100,00	94,05	105,74	118,87
	Superiors		428	437	454	484		26,32%	27,04%	25,56%	22,99%		2,10%	3,89%	6,61%		100,00	102,10	106,07	113,08
Durada del contracte	<3 mesos	1.041	1.031	989	1.043	1.200	64,30%	69,33%	65,93%	61,53%	60,51%	-0,96%	-4,07%	5,46%	15,05%	100,00	99,04	95,00	100,19	115,27
	<1 any	203	123	122	141	189	12,54%	8,27%	8,13%	8,32%	9,53%	-39,41%	-0,81%	15,57%	34,04%	100,00	60,59	60,10	69,46	93,10
	<2 anys	1	3	2	5	3	0,06%	0,20%	0,13%	0,29%	0,15%	200,00%	-33,33%	150,00%	-40,00%	100,00	300,00	200,00	500,00	300,00
	>2 anys	2	1	3	14	23	0,12%	0,07%	0,20%	0,83%	1,16%	-50,00%	200,00%		64,29%	100,00	50,00	150,00	700,00	1150,00
	Indeterminat	372	329	384	492	568	22,98%	22,13%	25,60%	29,03%	28,64%	-11,56%	16,72%	28,13%	15,45%	100,00	88,44	103,23	132,26	152,69
Grandària empresa	10 o menys	423	396	382	368	551	25,01%	24,57%	23,76%	20,97%	26,40%	-6,38%	-3,54%	-3,66%	49,73%	100,00	93,62	90,31	87,00	130,26
	Entre 11 i 50	150	124	105	124	112	8,87%	7,69%	6,53%	7,07%	5,37%	-17,33%	-15,32%	18,10%	-9,68%	100,00	82,67	70,00	82,67	74,67
	Entre 51 i 500	1.044	1.054	1.073	1.204	1.127	61,74%	65,38%	66,73%	68,60%	54,00%	0,96%	1,80%	12,21%	-6,40%	100,00	100,96	102,78	115,33	107,95
	Més de 500	74	38	48	59	297	4,38%	2,36%	2,99%	3,36%	14,23%	-48,65%	26,32%	22,92%	403,39%	100,00	51,35	64,86	79,73	401,35

Font: elaboració pròpia a partir de les dades de l'Observatori d'Empresa i Ocupació de la Generalitat de Catalunya.