

# Evolució de l'activitat econòmica durant la crisi: El Perelló



# Índex

1. Resum executiu .....	3
2. Anàlisi de l'afiliació a la Seguretat Social.....	6
2.1. Afiliació a la Seguretat Social de treballadors d'empreses ubicades al municipi (any 2008=100). 2008-2015.....	7
2.2. Afiliació a la Seguretat Social de treballadors residents al municipi (2012=100). 2012-2015 .....	8
2.3. Comparativa d'afiliació a la Seguretat Social entre treballadors residents al municipi i treballadors ocupats a les empreses ubicades al municipi (residents=100). 2012-2015.....	9
2.4. Afiliació a la Seguretat Social per règims. 2008-2015 .....	10
2.5. Afiliació a la Seguretat Social per sectors. 2008-2015.....	11
2.6. Comparativa de l'estructura de l'afiliació a la Seguretat Social per sectors al municipi, les Terres de l'Ebre i Catalunya .....	12
2.7. Contribució dels sectors al creixement interanual de l'afiliació a la Seguretat Social .....	13
3. Anàlisi de l'atur.....	14
3.1. Comparativa de l'evolució de l'atur al municipi, les Terres de l'Ebre i Catalunya. 2008-2015 .....	15
3.2. Comparativa de l'evolució de l'atur al municipi per sexes. 2008-2015.....	16
3.3. Evolució de l'atur per segments d'edat al municipi. 2008-2015 .....	17
3.4. Comparativa de l'evolució de l'atur per nivell formatiu. 2008-2015 .....	18
3.5. Comparativa de l'evolució de l'atur per sectors (any 2009=100). 2009-2015 .....	19
3.6. Comparativa de l'evolució de l'atur per sectors en nombres absoluts. 2009-2015.....	20
3.7. Evolució de l'atur per nacionalitats. 2008-2015 .....	21
3.8. Comparativa de l'evolució de l'atur entre espanyols i estrangers. 2008-2015 .....	22
3.9. Comparativa de l'estructura percentual de l'atur per nacionalitats al municipi, les Terres de l'Ebre i Catalunya. 2015 .....	23
3.10. Distribució percentual dels aturats en funció del temps de durada. 2008-2015 .....	24

4. Anàlisi de la contractació.....	25
4.1. Evolució de la distribució de la contractació entre treballadors indefinits i temporals. 2011-2015.....	26
4.2. Evolució de la contractació indefinida i temporal per sexes. 2011-2015.....	27
4.3. Evolució de la contractació indefinida i temporal per segments d'edat. 2011-2015.....	28
4.4. Evolució de la contractació per nivells formatius. 2011-2015.....	29
4.5. Evolució de la durada dels contractes temporals. 2011-2015.....	30
4.6. Evolució de la distribució de la contractació segons la grandària de les empreses. 2011-2015.....	31
4.7. Evolució de la contractació indefinida i temporal per nacionalitat. 2011-2015.....	32
5. Taules .....	33
Taula 1. Afiliacions a la Seguretat Social i règims de cotització de 2008 a 2011.....	34
Taula 2. Afiliacions a la Seguretat Social i règims de cotització de 2012 a 2015.....	35
Taula 3. Afiliacions a la Seguretat Social per sectors de 2008 a 2011.....	36
Taula 4. Afiliacions a la Seguretat Social per sectors de 2012 a 2015.....	37
Taula 5. Distribució de les persones aturades per sexe i edat de 2008 a 2011.....	38
Taula 6. Distribució de les persones aturades per sexe i edat de 2012 a 2015.....	39
Taula 7. Distribució de les persones aturades per sector de 2009 a 2011.....	40
Taula 8. Distribució de les persones aturades per sector de 2012 a 2015.....	41
Taula 9. Distribució de les persones aturades per nacionalitat de 2008 a 2011.....	42
Taula 10. Distribució de les persones aturades per nacionalitat de 2012 a 2015.....	43
Taula 11. Distribució dels aturats segons formació i durada de l'atur de 2008 a 2011.....	44
Taula 12. Distribució dels aturats segons formació i durada de l'atur de 2012 a 2015.....	45
Taula 13. Contractació per sexe, edat i nacionalitat de 2011 a 2015.....	46
Taula 14. Contractació per nivell formatiu, durada del contracte i grandària de l'empresa de 2011 a 2015.....	47

# 1. Resum executiu

Des de l'inici de la crisi econòmica, **l'atur ha passat de les 81 persones del 1er trimestre de 2008 a una xifra de 149 persones el 4rt trimestre de 2015**. La màxima desocupació del període es va registrar el 4rt trimestre de 2013 amb 187 aturats. L'increment relatiu de l'atur és clarament inferior al de les Terres de l'Ebre, tot i que presenta majors oscil·lacions estacionals.

Les afiliacions de persones ocupades al Perelló minven de manera progressiva fins l'any 2013, i inicien a les darreries de 2014 una tendència cap a la recuperació. **La pèrdua percentual acumulada de treballadors afiliats el 2013 va arribar al 28%. El nombre d'afiliats el 1er trimestre de 2008 era de 928 persones, mentre que el quart trimestre de 2015 en restaven 758.**

L'evolució de l'afiliació presenta tendències divergents en funció del sector econòmic. **El sector industrial i la construcció són els sectors més castigats, amb pèrdues d'afiliacions del 41% i el 57% respectivament.** Per règims, el Règim General ha patit proporcionalment una davallada uns punts percentuals més gran que la del Règim Especial dels treballadors autònoms.

**S'aprecia una tendència a l'alça en la contractació des de l'any 2011.** El nombre de contractes signats ha passat de 552 l'any 2011, a 843 el 2015. **La temporalitat domina en els nous contractes signats, ja que els contractes indefinits representen aproximadament només un 7% sobre el total l'any 2015.** A més, **el 90% dels nous contractes temporals del 2015 tenien una durada inferior a 3 mesos o una durada indeterminada.**

**Ambdós sexes han patit amb força l'increment de l'atur.** Els primers anys de la crisi, l'increment percentual més fort va recaure sobre els homes. Posteriorment, l'increment ha repercutit sobre la desocupació femenina, **mentre que l'atur masculí ha disminuït notablement durant 2014 i 2015, fets que han comportat un capgirament de tendències.** **El 1er trimestre de 2008 l'atur masculí representava el 57% del total, mentre que el 4rt trimestre de 2015 la distribució de desocupats per sexe al municipi s'havia equilibrat.**

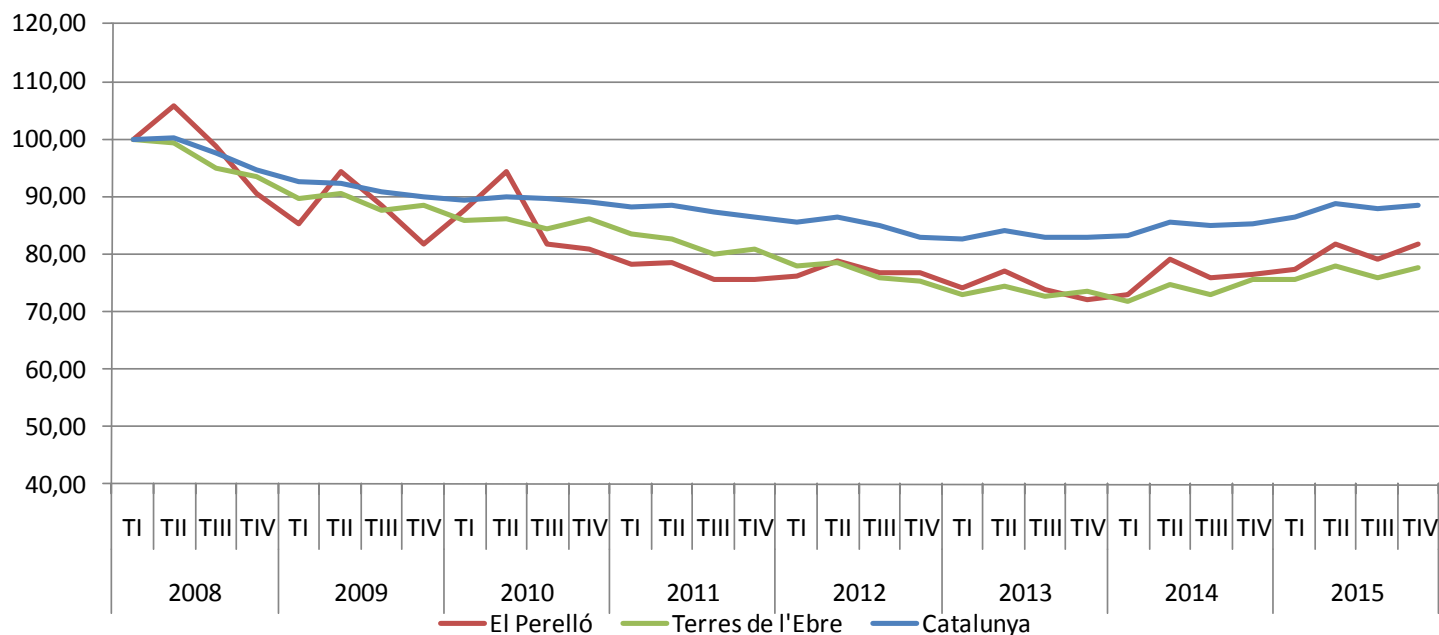
**L'increment de l'atur ha estat superior per als treballadors estrangers en comparació amb els espanyols**, tot i que els treballadors estrangers també han experimentat un descens de la desocupació més acusat des del darrer trimestre de 2014. El grup de desocupats estrangers més nombrós és el dels comunitaris no espanyols, que representen un 80% del total d'estrangers aturats, i a la vegada un 17% sobre el total d'aturats del municipi. Del total de nous contractes signats l'any 2015 un 24% van ser per a treballadors estrangers.

**Es constata una absència d'oportunitats de recol·locació, que afecta principalment als treballadors de més edat.** Aquest fet es reflecteix d'una banda en un notable increment de l'atur de llarga durada fins al punt que els aturats que porten més d'un any sense feina ja superen el 40% del total. De l'altra, els desocupats de 40 a 49 anys, i els de 50 i més anys constitueixen els grups d'edat més afectats per l'atur, que experimenten, a més a més, increments sostinguts durant els anys de crisi. A aquest fet s'hi suma que el 2015, només el 24% dels nous contractes van ser per a treballadors de 45 anys o més.

## 2. Anàlisi de l'afiliació a la Seguretat Social



## 2.1. Afiliació a la Seguretat Social de treballadors d'empreses ubicades al municipi (any 2008=100). 2008-2015

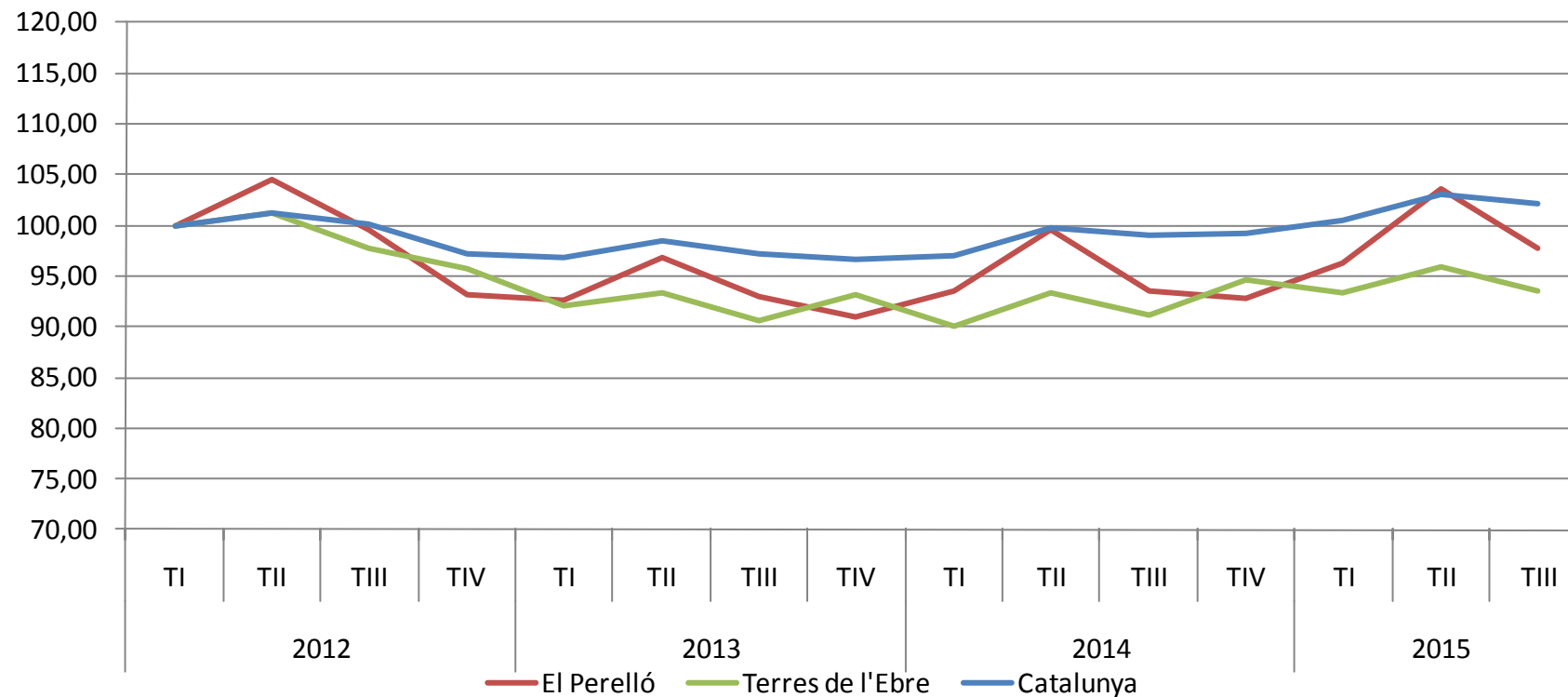


Font: elaboració pròpia a partir de les dades de l'Observatori d'Empresa i Ocupació de la Generalitat de Catalunya.

El descens de les afiliacions registrat al Perelló fins les darreries de 2013 és equiparable al del conjunt de les Terres de l'Ebre, ambdues disminucions de major proporció que la mitjana catalana. Així, la caiguda conjunta des de l'inici de la crisi fins al repunt de les afiliacions el 2014 supera el 28%. La recuperació a partir de 2014 redueix el descens acumulat d'afiliacions fins el 18% (veure les taules 1 i 2 de l'Annex).

El nombre d'afiliats el 1er trimestre de 2008 era de 928 persones, mentre que el quart trimestre de 2015 eren 758 (veure les taules 1 i 2 de l'Annex).

## 2.2. Afiliació a la Seguretat Social de treballadors residents al municipi (2012=100). 2012-2015

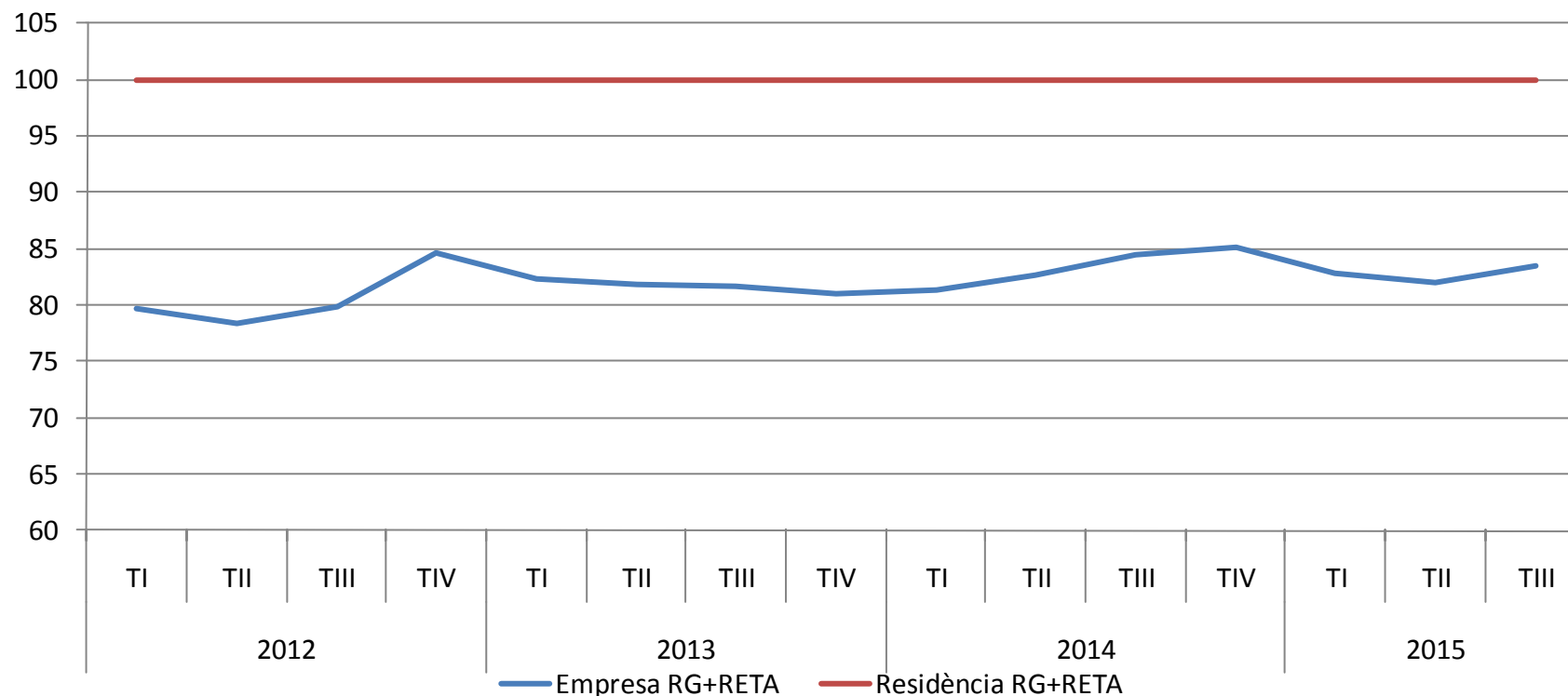


Font: elaboració pròpia a partir de les dades de l'Observatori d'Empresa i Ocupació de la Generalitat de Catalunya.

La gràfica mostra que des de 2012, l'evolució dels afiliats residents al Perelló oscil·la sensiblement depenent de l'època de l'any.

Els increments del 2on trimestre de cada any aproximen la tendència a la del conjunt de Catalunya, mentre que els mínims anuals del 1er trimestre l'acosten a la de les Terres de l'Ebre.

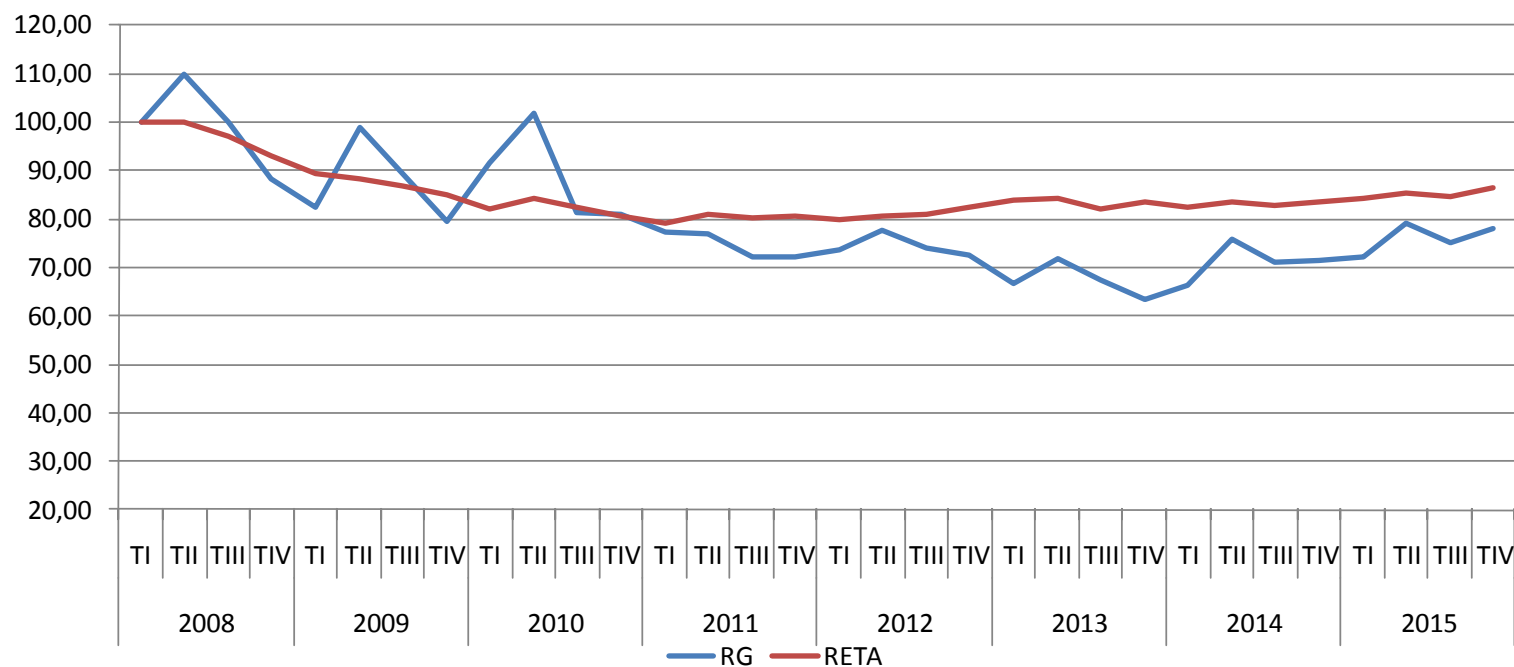
### 2.3. Comparativa d'afiliació a la Seguretat Social entre treballadors residents al municipi i treballadors ocupats a les empreses ubicades al municipi (residents=100). 2012-2015



Font: elaboració pròpia a partir de les dades de l'Observatori d'Empresa i Ocupació de la Generalitat de Catalunya.

Es pot apreciar que el nombre d'afiliats que resideixen al municipi està per damunt dels afiliats ocupats al municipi. Aquest fet és indicatiu que moltes persones residents del municipi han de desplaçar-se a altres localitats per treballar.

## 2.4. Afiliació a la Seguretat Social per règims. 2008-2015

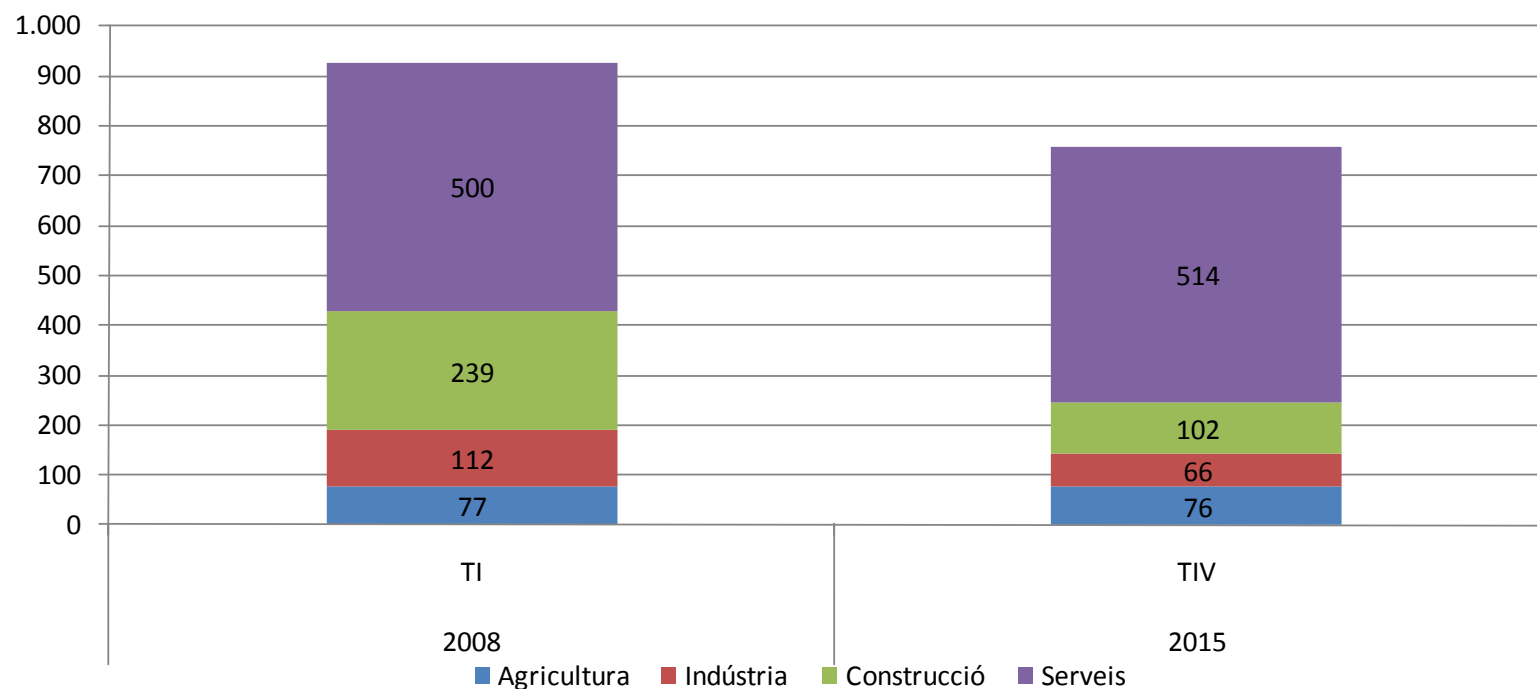


Font: elaboració pròpia a partir de les dades de l'Observatori d'Empresa i Ocupació de la Generalitat de Catalunya.

El Règim General i el Règim Especial dels Treballadors Autònoms presenten descensos del nombre d'afiliacions, que l'any 2015 acumulen un 22% en el cas dels treballadors afiliats al Règim General, i un 13,5% en el cas dels treballadors afiliats al Règim Especial (veure taules 1 i 2 de l'Annex).

La gràfica reflecteix com el Règim Especial atura la caiguda l'any 2011, moment en el qual comença un lleuger ascens. Per contra, el Règim General presenta fortes oscil·lacions estacionals a l'inici de la crisi, les quals s'atenuen posteriorment. Després d'un descens continuant, no comença a recuperar-se fins al 2014 (veure taules 1 i 2 de l'Annex).

## 2.5. Afiliació a la Seguretat Social per sectors. 2008-2015

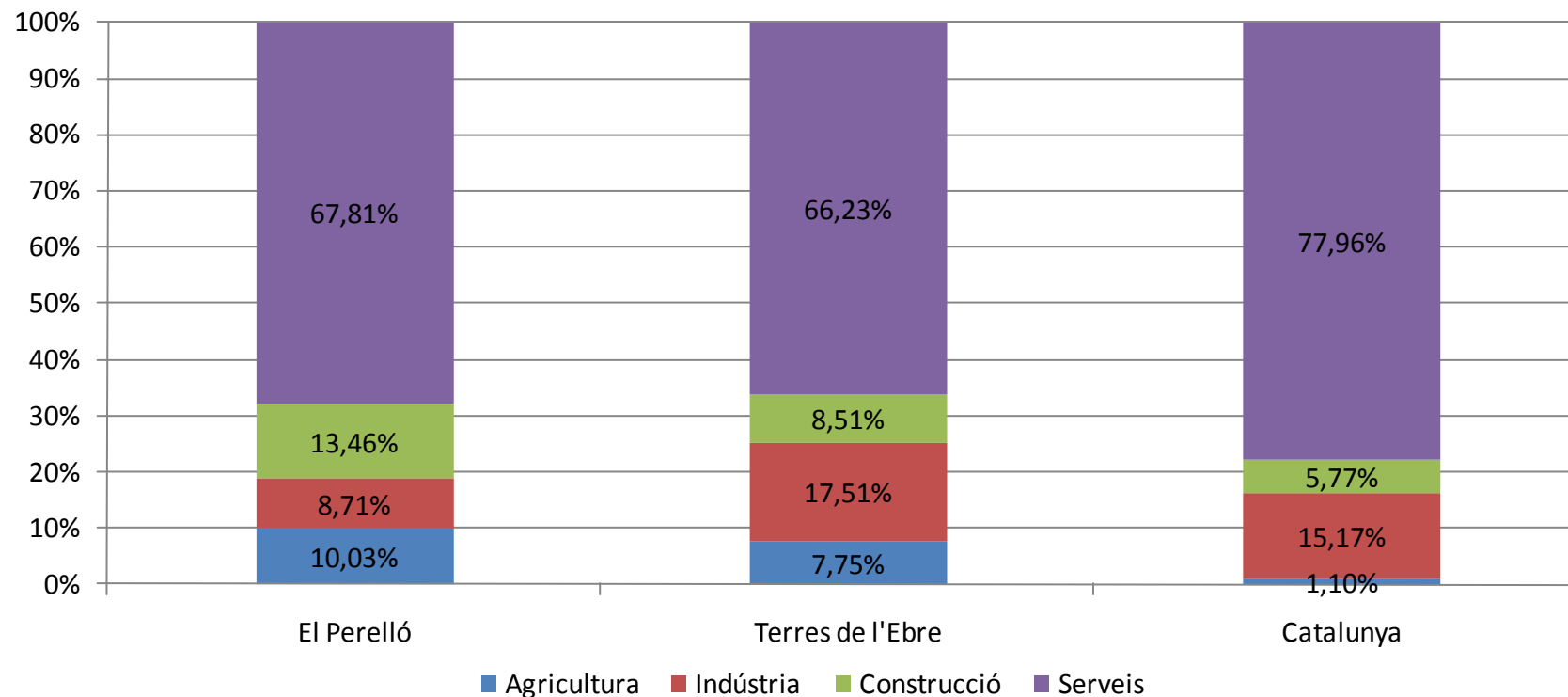


Font: elaboració pròpia a partir de les dades de l'Observatori d'Empresa i Ocupació de la Generalitat de Catalunya.

L'evolució de les afiliacions es manifesta de manera irregular entre els sectors. Els més afectats són el de la construcció, i en menor mesura la indústria, els quals han perdut el 57% i el 41% dels seus treballadors afiliats respectivament. (veure taules 3 i 4 de l'Annex).

En contraposició, el sector primari i els serveis es mantenen en nivells molt similars als de l'any 2008 (veure taules 3 i 4 de l'Annex).

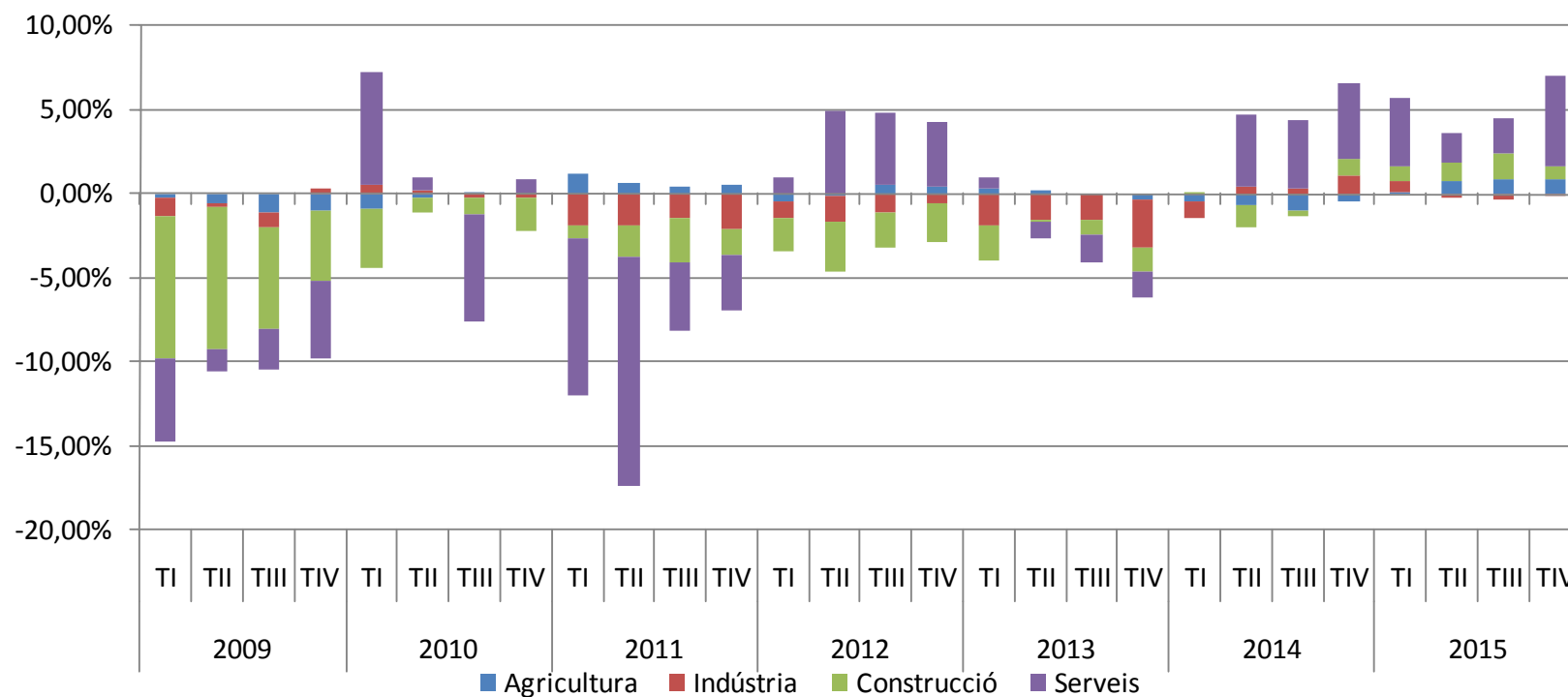
## 2.6. Comparativa de l'estructura de l'afiliació a la Seguretat Social per sectors al municipi, les Terres de l'Ebre i Catalunya



Font: elaboració pròpia a partir de les dades de l'Observatori d'Empresa i Ocupació de la Generalitat de Catalunya.

En termes d'afiliacions, El Perelló presenta l'any 2015 un grau de terciarització notable, comparable al del conjunt de les Terres de l'Ebre, però per sota del grau de terciarització de Catalunya. El sector industrial en canvi té un pes molt inferior, per sota del pes que té tant a Catalunya com a les Terres de l'Ebre. En canvi, tant la construcció com el sector primari concentren una proporció superior d'afiliacions a la de les Terres de l'Ebre i Catalunya (veure taules 3 i 4 de l'Annex).

## 2.7. Contribució dels sectors al creixement interanual de l'afiliació a la Seguretat Social



Font: elaboració pròpia a partir de les dades de l'Observatori d'Empresa i Ocupació de la Generalitat de Catalunya.

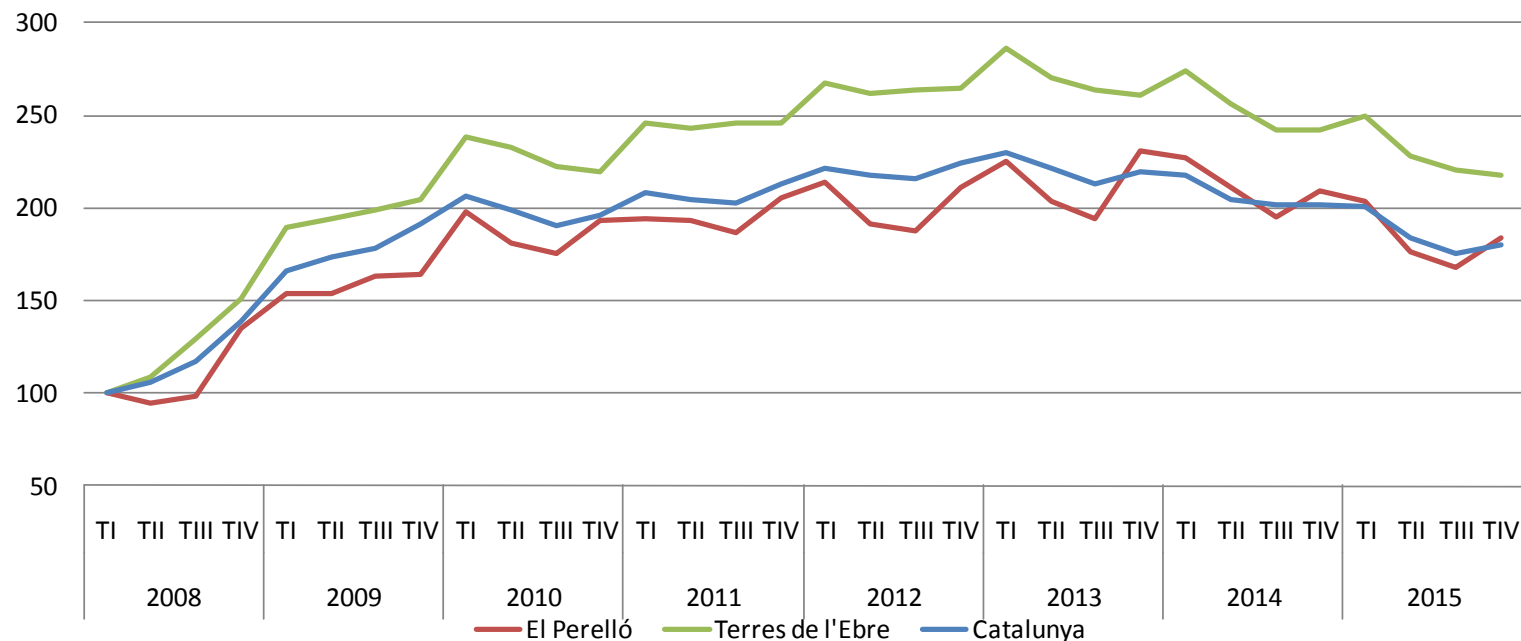
La destrucció d'ocupació té lloc al Perelló a partir de l'any 2009, i està clarament encapçalada pel sector de la construcció, i secundada a partir de 2010 pel sector serveis (veure taules 3 i 4 de l'Annex).

Des de la segona meitat de 2014, el sector serveis aglutina el creixement del nombre de treballadors afiliats (veure taules 3 i 4 de l'Annex).

# 3. Anàlisi de l'atur



### 3.1. Comparativa de l'evolució de l'atur al municipi, les Terres de l'Ebre i Catalunya. 2008-2015

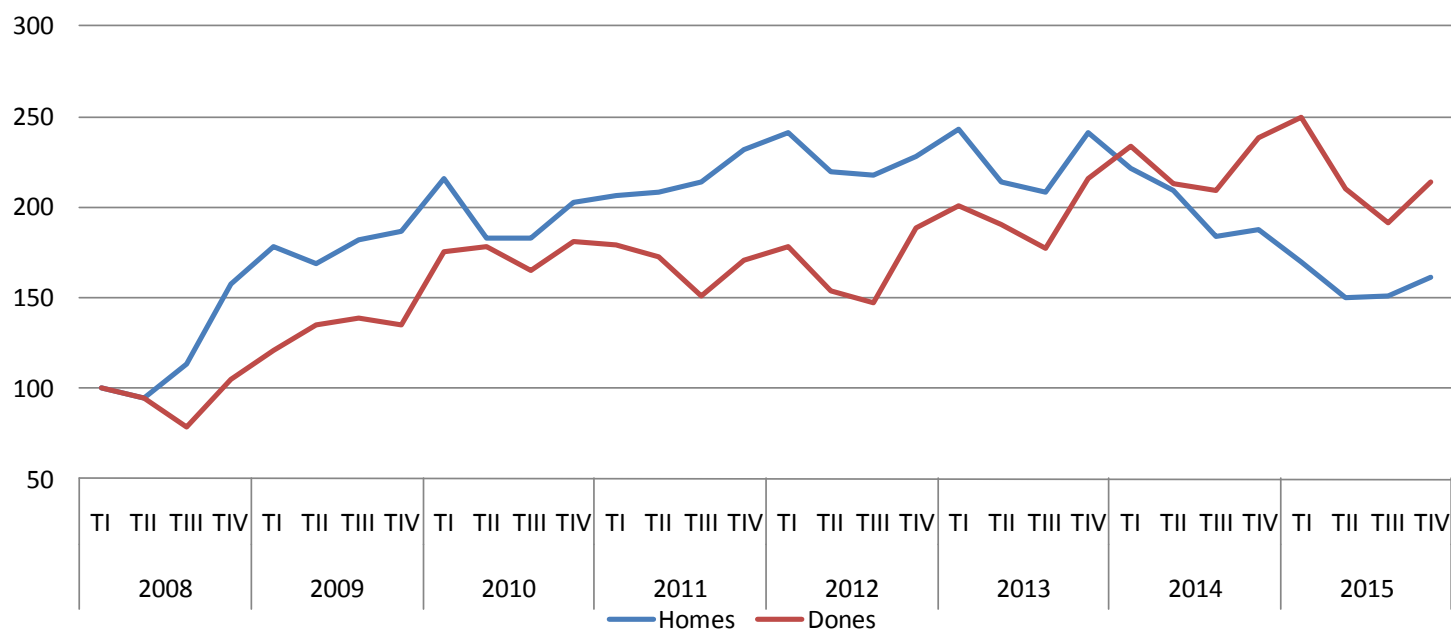


Font: elaboració pròpia a partir de les dades de l'Observatori d'Empresa i Ocupació de la Generalitat de Catalunya.

La destrucció d'ocupació al Perelló se situa per sota de l'increment registrat a les Terres de l'Ebre i lleugerament per sota de l'evolució registrada a Catalunya, tot i que, a diferència de les darreres, el descens de l'atur no comença fins al 2014. Tal i com ocorre a les Terres de l'Ebre, el primer trimestre de cada any es produeixen màxims anuals, i es tornen a reduir els aturats durant el segon i tercer trimestres de cada any.

La mitjana d'aturats del 4rt trimestre de 2015 se situa en les 149 persones. El màxim s'havia assolit el 4rt trimestre de 2013, amb una mitjana de 187 persones (veure taules 6 i 7 de l'Annex).

### 3.2. Comparativa de l'evolució de l'atur al municipi per sexes. 2008-2015

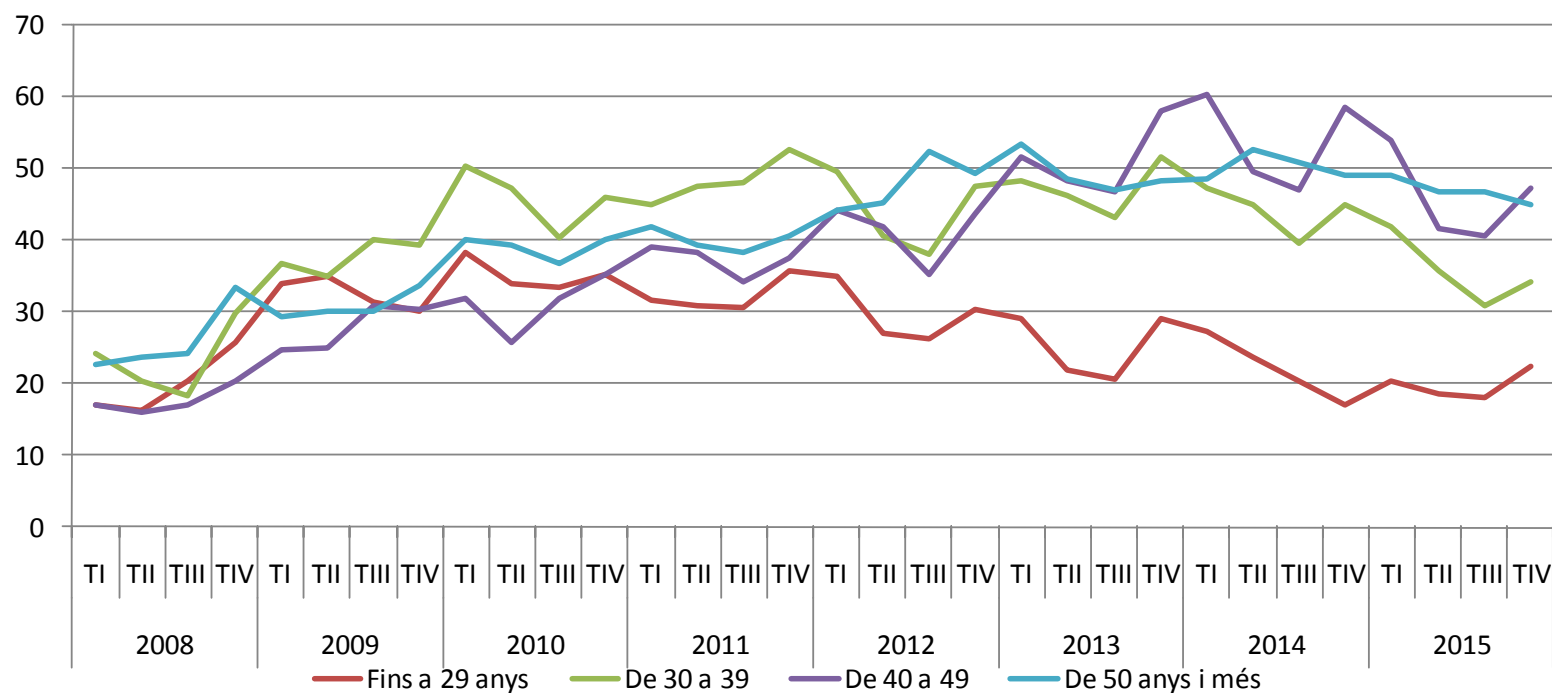


Font: elaboració pròpia a partir de les dades de l'Observatori d'Empresa i Ocupació de la Generalitat de Catalunya.

Ambdós sexes han patit amb força l'increment de l'atur. Els primers anys de la crisi, l'increment percentual més fort va recaure sobre els homes. Posteriorment, es produeix una estabilització de la desocupació masculina i femenina, fins que s'inverteix la tendència a partir de 2014, quan l'atur registra un descens entre els homes, i en canvi continua augmentant entre les dones (veure taules 5 i 6 de l'Annex).

El 1er trimestre de 2008 l'atur masculí representava el 57% del total, mentre que el 4rt trimestre de 2015 el percentatge es redueix fins el 50% (veure taules 5 i 6 de l'Annex).

### 3.3. Evolució de l'atur per segments d'edat al municipi. 2008-2015

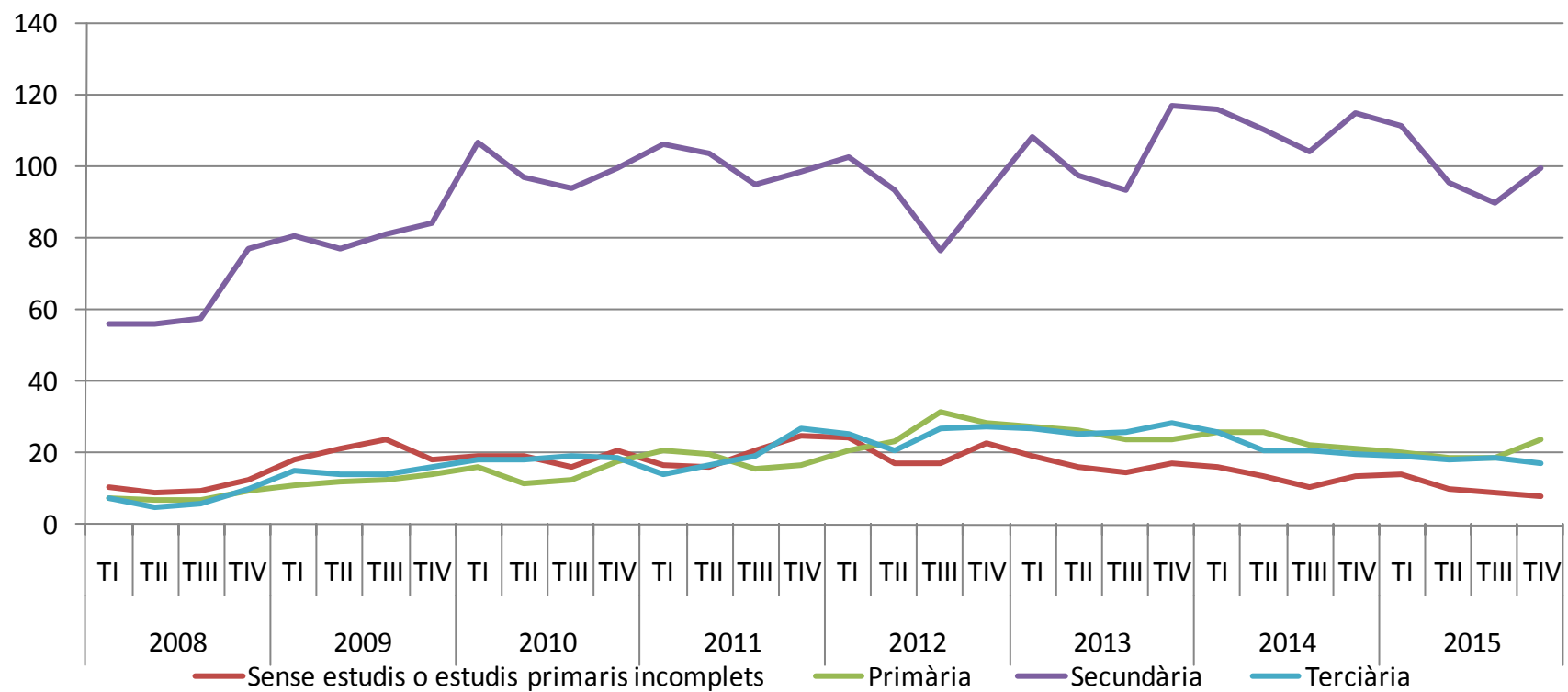


Font: elaboració pròpia a partir de les dades de l'Observatori d'Empresa i Ocupació de la Generalitat de Catalunya.

Els aturats d'entre 40 i 49 anys i de 50 anys o més són els grups més nombrosos de desocupats, ja que sumen 47 i 45 persones, respectivament, el 4rt trimestre de 2015. Tots dos grups han seguit una tendència de progressiu augment, fet que representa un indicatiu de les dificultats que afronten aquests col·lectius a l'hora de recol·locar-se. Per contra, les persones més joves (fins a 29 anys) han suportat millor l'impacte de la desocupació i són a tocar de recuperar els nivells previs a la crisi.

La desocupació del segment d'entre 30 i 39 anys se situa en una situació intermèdia entre els grups de més i de menys edat en els darrers anys, si bé van ser els més afectats entre 2009 i 2011 (veure taules 5 i 6 de l'Annex).

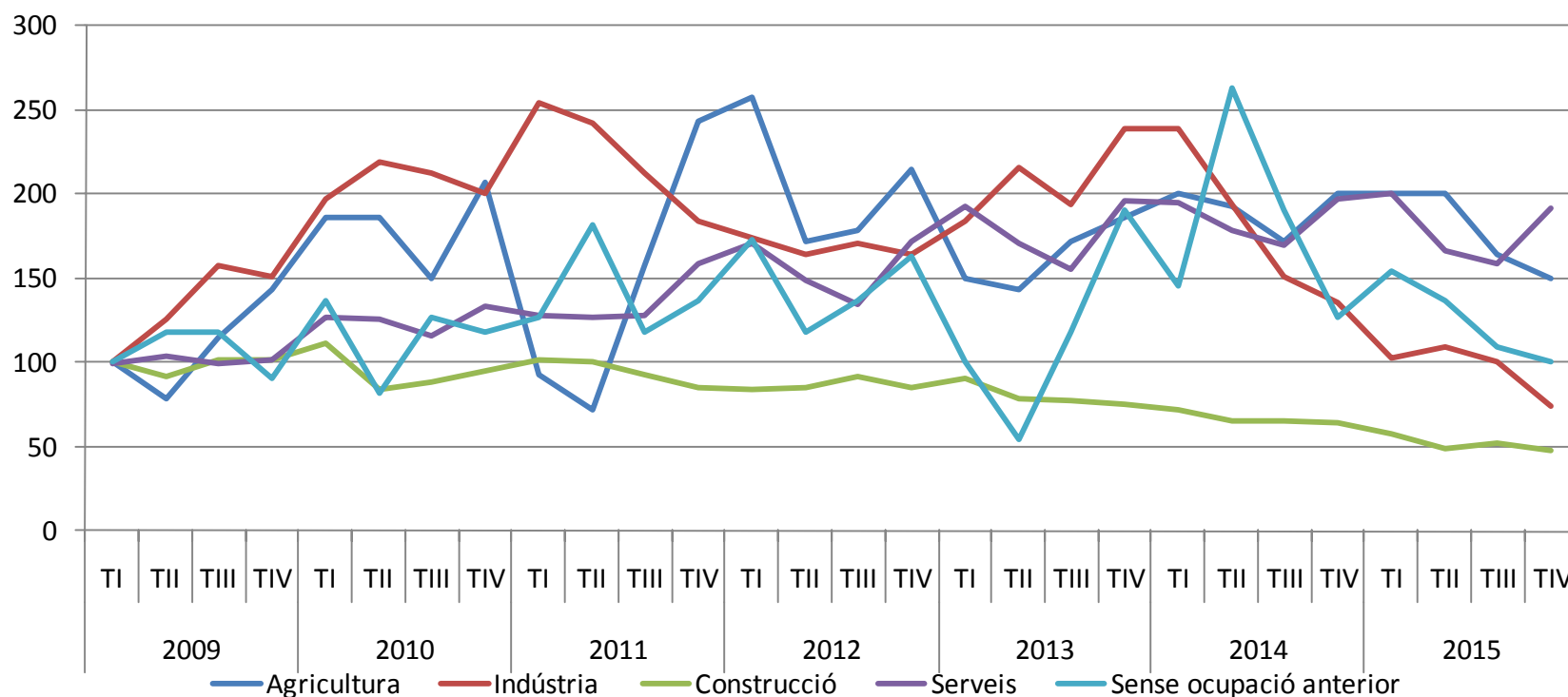
### 3.4. Comparativa de l'evolució de l'atur per nivell formatiu. 2008-2015



Font: elaboració pròpia a partir de les dades de l'Observatori d'Empresa i Ocupació de la Generalitat de Catalunya.

El grup amb un major nivell absolut de desocupació és el dels treballadors amb estudis de secundària, que se situa en les 100 persones aturades encara el 4rt trimestre de l'any 2015 (veure taules 11 i 12 de l'Annex).

### 3.5. Comparativa de l'evolució de l'atur per sectors (any 2009=100). 2009-2015

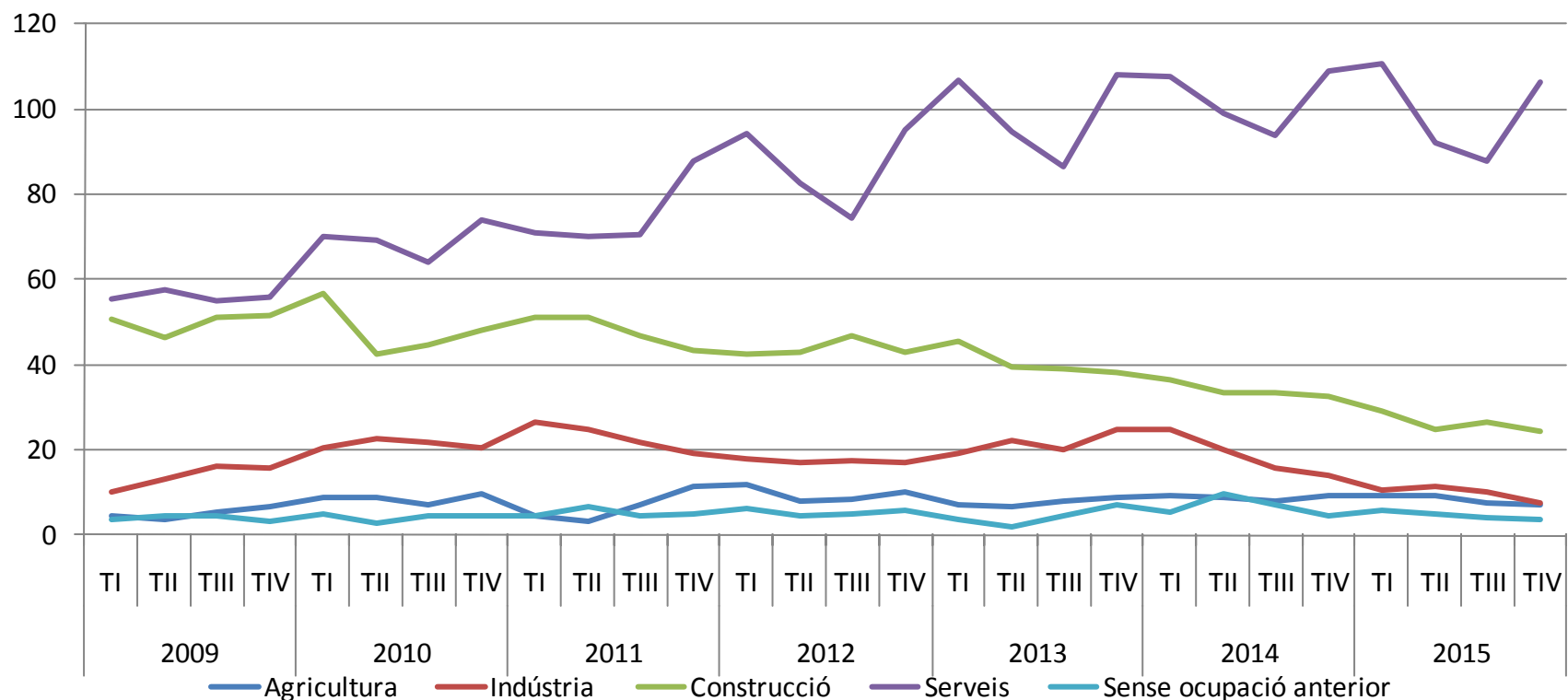


Font: elaboració pròpia a partir de les dades de l'Observatori d'Empresa i Ocupació de la Generalitat de Catalunya.

La gràfica evidencia que des de l'any 2009 el sector serveis presenta un creixement més constant de l'atur, encara que en els primers anys de la crisi va ser dels menys afectats.

En canvi, la construcció presenta un descens sostingut de l'atur fins al punt que és el sector que registra una millor evolució de la desocupació, fet indicatiu que aquest sector està sent abandonat pels desocupats a la recerca de noves oportunitats en altres àmbits econòmics amb major dinamisme. (veure taules 7 i 8 de l'Annex).

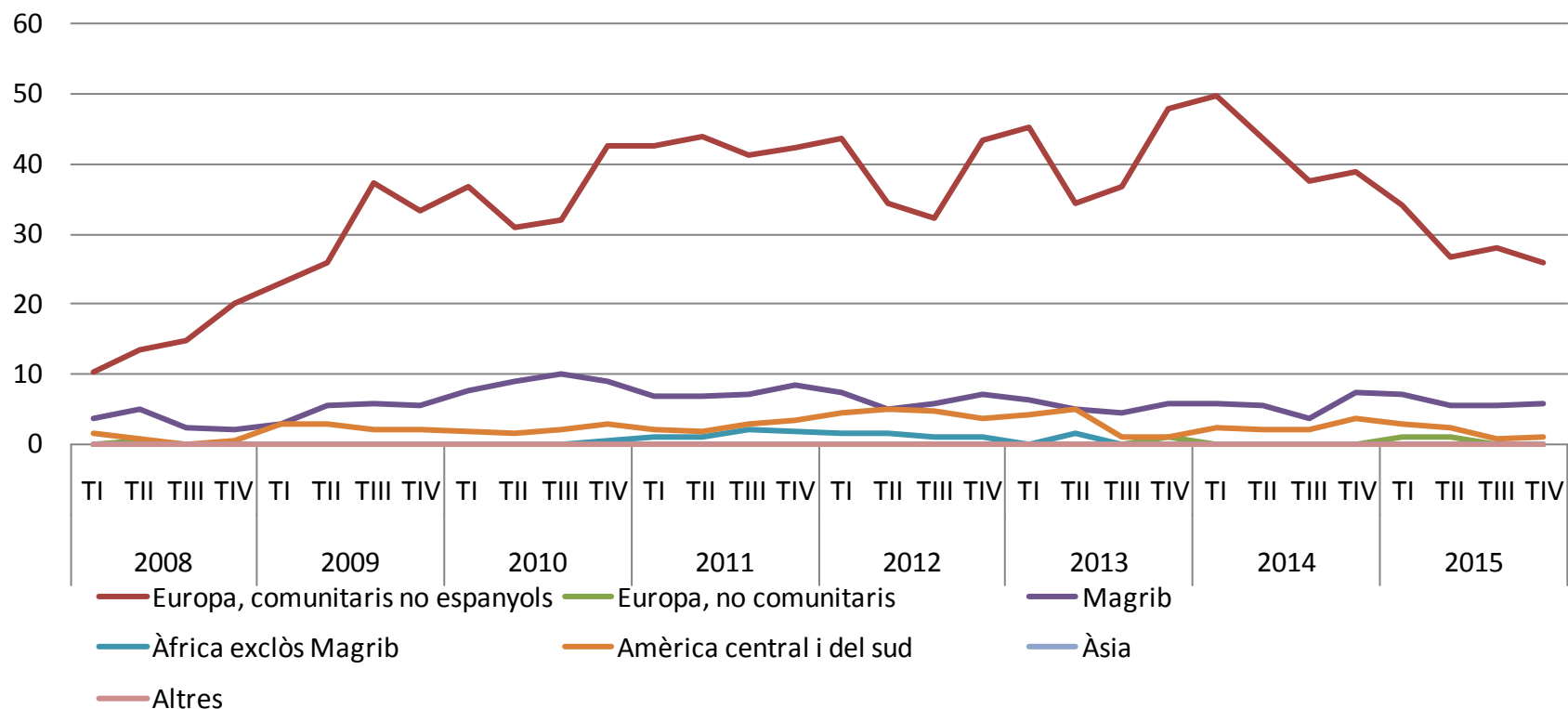
### 3.6. Comparativa de l'evolució de l'atur per sectors en nombres absoluts. 2009-2015



Font: elaboració pròpia a partir de les dades de l'Observatori d'Empresa i Ocupació de la Generalitat de Catalunya.

En xifres absolutes, el sector serveis és el que presenta un major volum de desocupació, amb 106 aturats el 4rt trimestre de 2015, seguit de lluny per la construcció, amb 24. La gràfica no mostra grans increments de la desocupació en el municipi entre 2009 i 2015, a excepció del sector serveis, perquè les dades de l'augment registrat l'any 2008 no són disponibles per sectors (veure taules 7 i 8 de l'Annex).

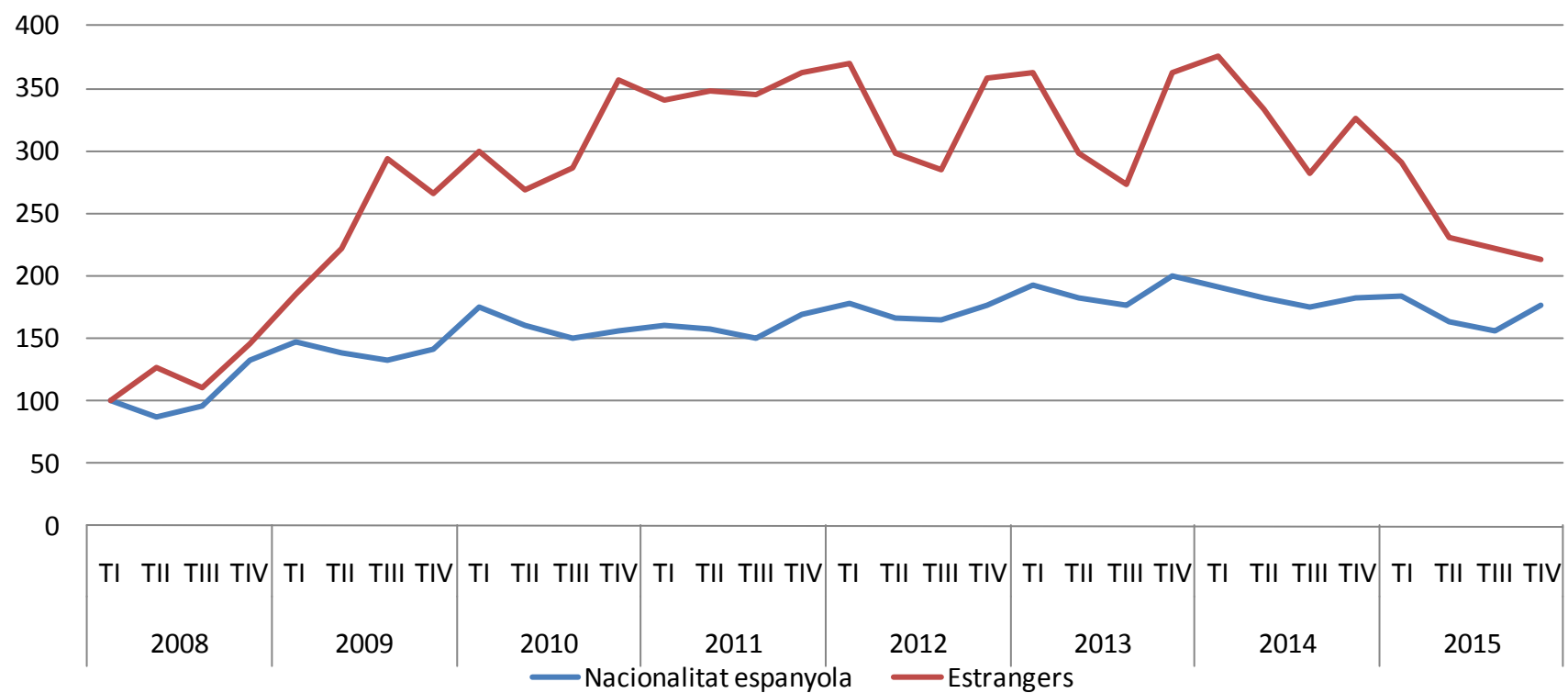
### 3.7. Evolució de l'atur per nacionalitats. 2008-2015



Font: elaboració pròpia a partir de les dades de l'Observatori d'Empresa i Ocupació de la Generalitat de Catalunya.

Els comunitaris no espanyols constitueixen el col·lectiu estranger que suporta en major mesura l'atur estranger, seguit de lluny pels magrebins. El 4rt trimestre de 2015, el primer grup sumava un total de 26 desocupats, i representava un 17% del total d'aturats del municipi, incloent-hi els espanyols (veure taules 9 i 10 de l'Annex).

### 3.8. Comparativa de l'evolució de l'atur entre espanyols i estrangers. 2008-2015

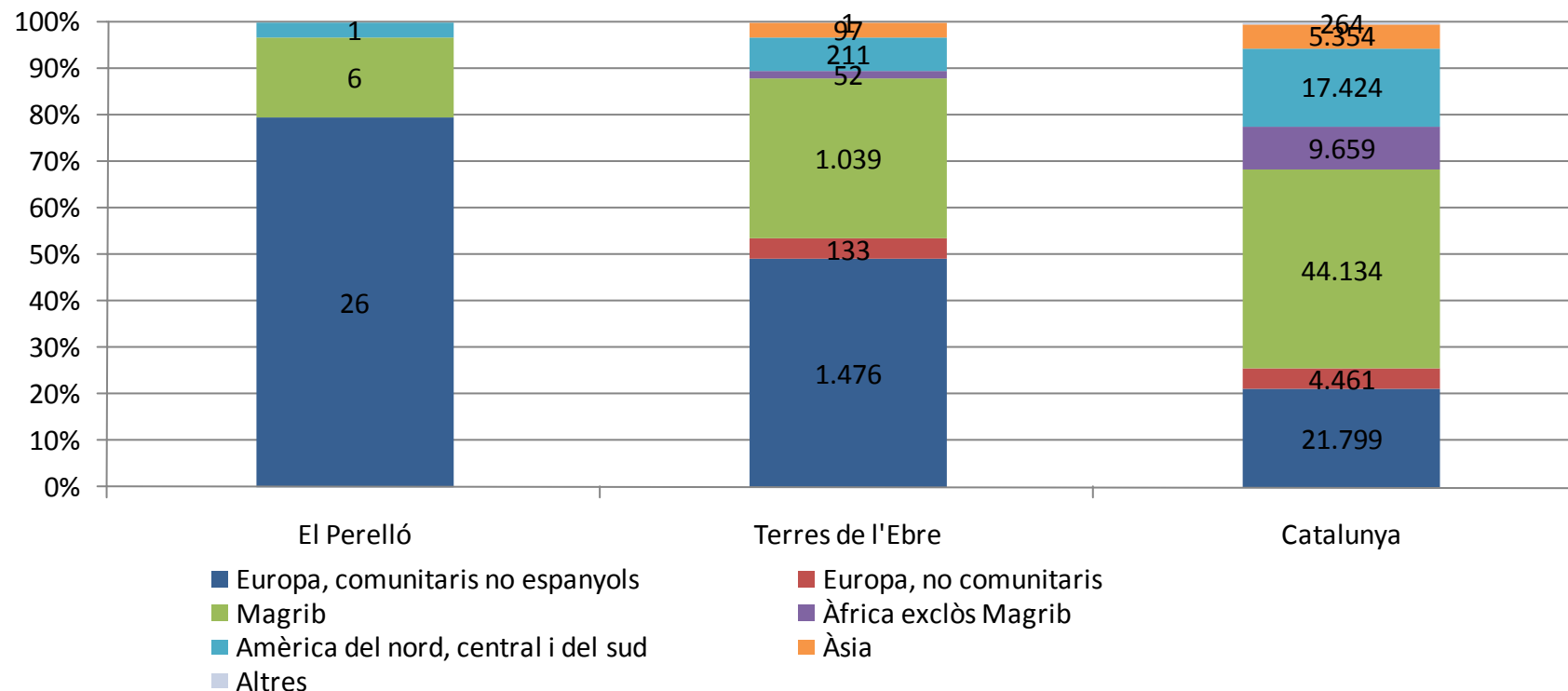


Font: elaboració pròpia a partir de les dades de l'Observatori d'Empresa i Ocupació de la Generalitat de Catalunya.

D'acord amb la gràfica, la incidència de l'atur ha recaigut proporcionalment amb més força sobre els treballadors estrangers que sobre els espanyols (veure taules 9 i 10 de l'Annex). Els primers a més, pateixen en major mesura oscil·lacions estacionals de la desocupació.



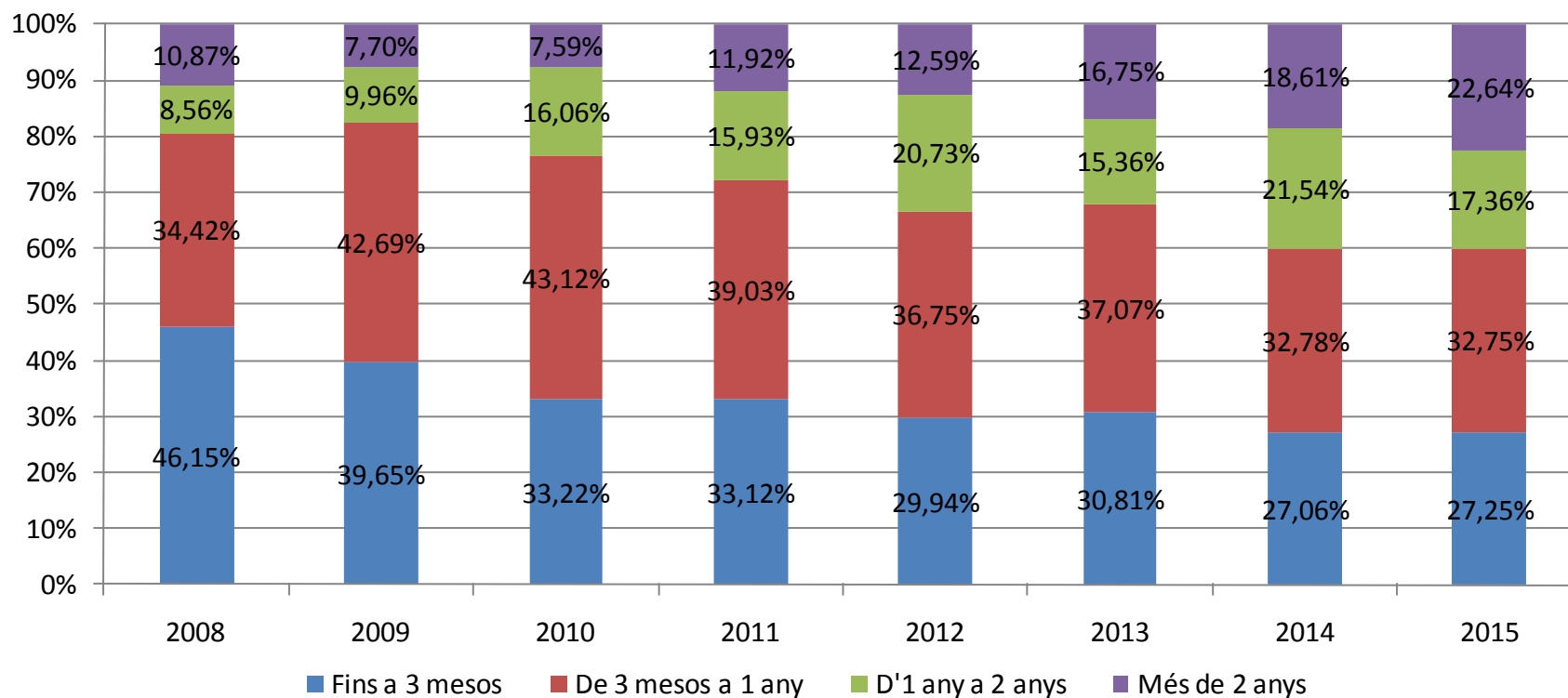
### 3.9. Comparativa de l'estructura percentual de l'atur per nacionalitats al municipi, les Terres de l'Ebre i Catalunya. 2015



Font: elaboració pròpia a partir de les dades de l'Observatori d'Empresa i Ocupació de la Generalitat de Catalunya.

El Perelló presenta una distribució de l'atur per nacionalitats dominada pels comunitaris no espanyols, els quals concentren el 80% del total de l'atur estranger (49% a les Terres de l'Ebre). Els següents són els magribins amb un 17% (35% a les Terres de l'Ebre)(veure taules 9 i 10 de l'Annex).

### 3.10. Distribució percentual dels aturats en funció del temps de durada. 2008-2015

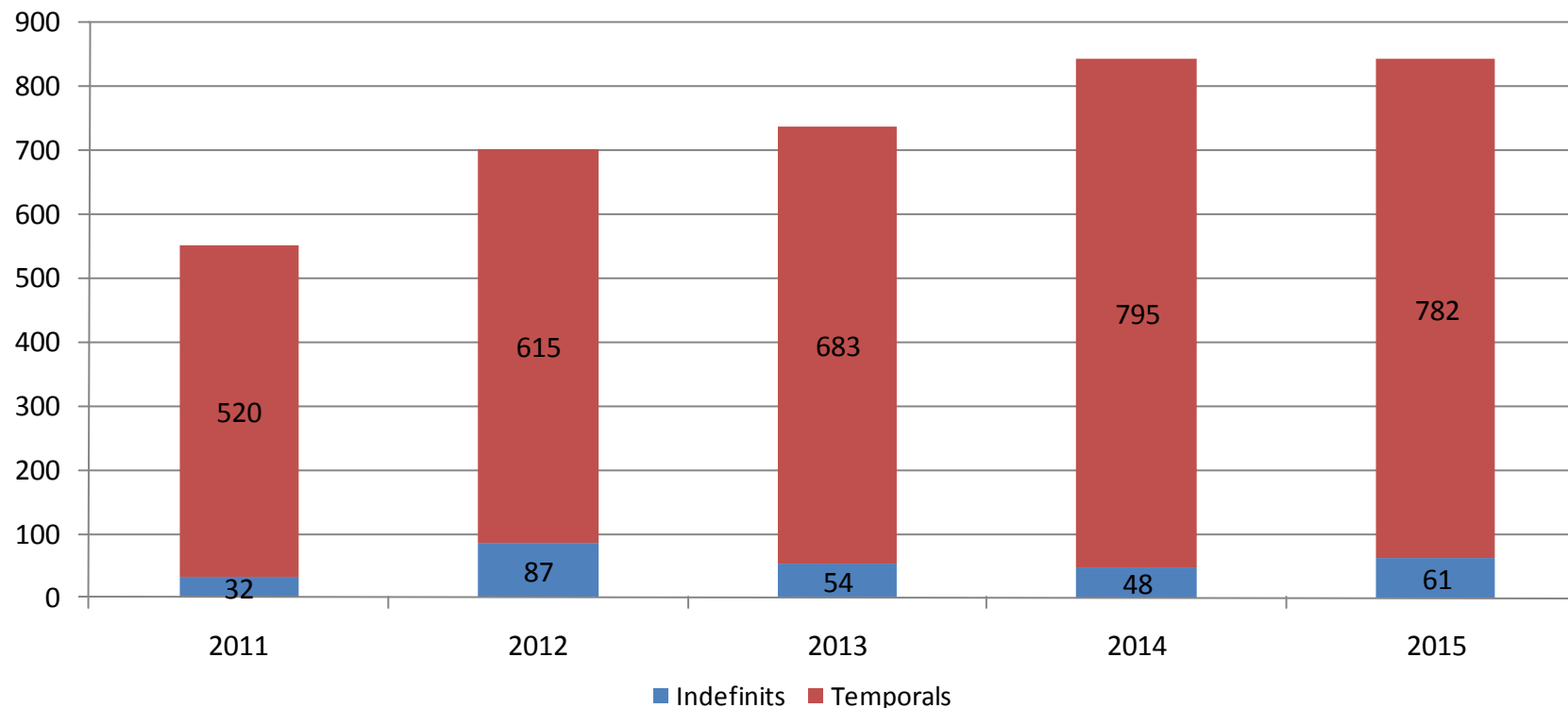


Font: elaboració pròpia a partir de les dades de l'Observatori d'Empresa i Ocupació de la Generalitat de Catalunya.

A mesura que la crisi ha avançat, el seu impacte s'ha traduït en una major incidència de l'atur de llarga durada. Mentre que els aturats que portaven més d'1 any sense trobar feina representaven un 19% sobre el total l'any 2008, el percentatge s'ha incrementat fins al 40% l'any 2015 (veure taules 11 i 12 de l'Annex).

## 4. Anàlisi de la contractació

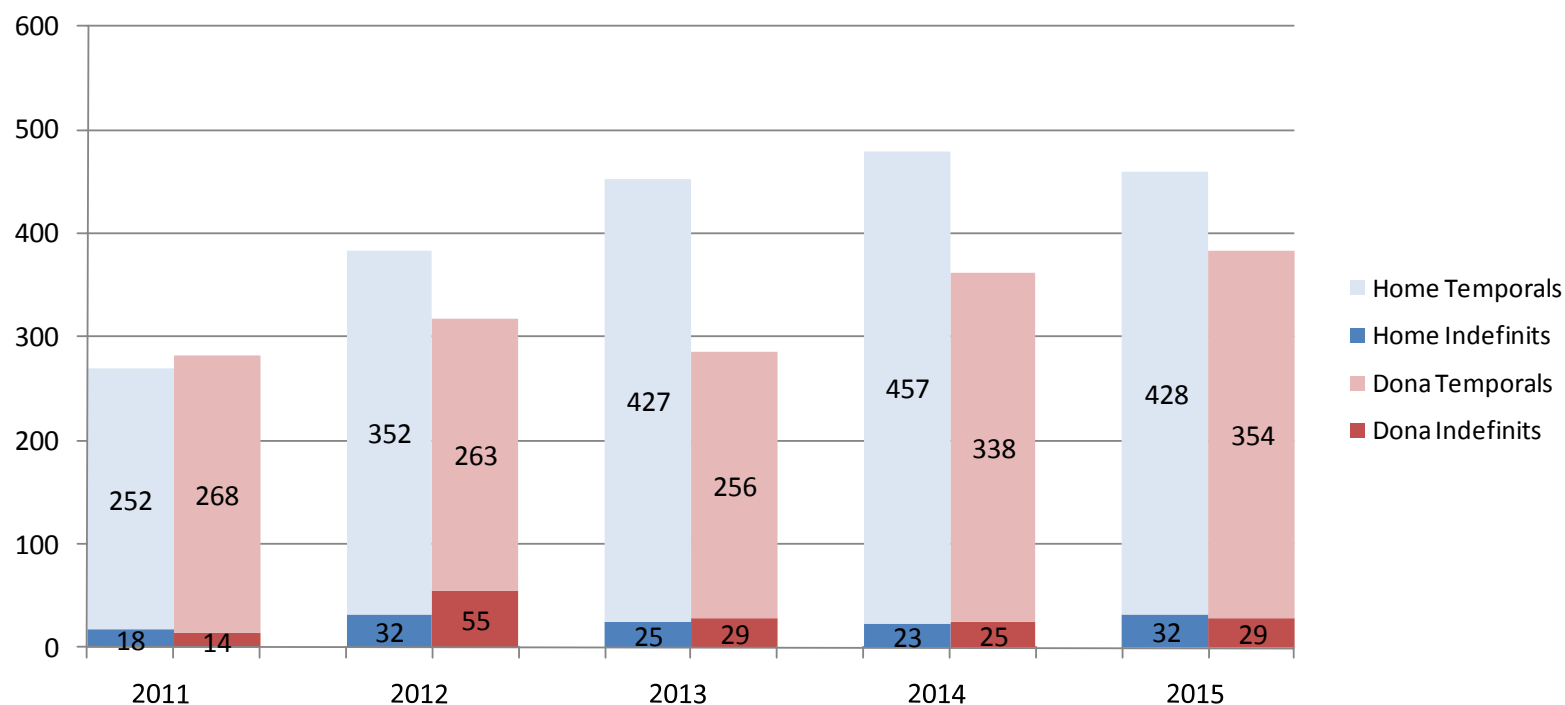
## 4.1. Evolució de la distribució de la contractació entre treballadors indefinits i temporals. 2011-2015



Font: elaboració pròpia a partir de les dades de l'Observatori d'Empresa i Ocupació de la Generalitat de Catalunya.

S'aprecia una recuperació del nombre de contractacions des de l'any 2012, que s'estabilitza entre 2014 i 2015. Aquest darrer any els nous contractes ja sumen 843, quantitat clarament superior a la del 2011. Tal i com s'observa en el gràfic, la majoria dels nous contractes són temporals. El percentatge de nous contractes indefinits l'any 2015 va ser del 7% (veure taula 13 de l'Annex).

## 4.2. Evolució de la contractació indefinida i temporal per sexes. 2011-2015

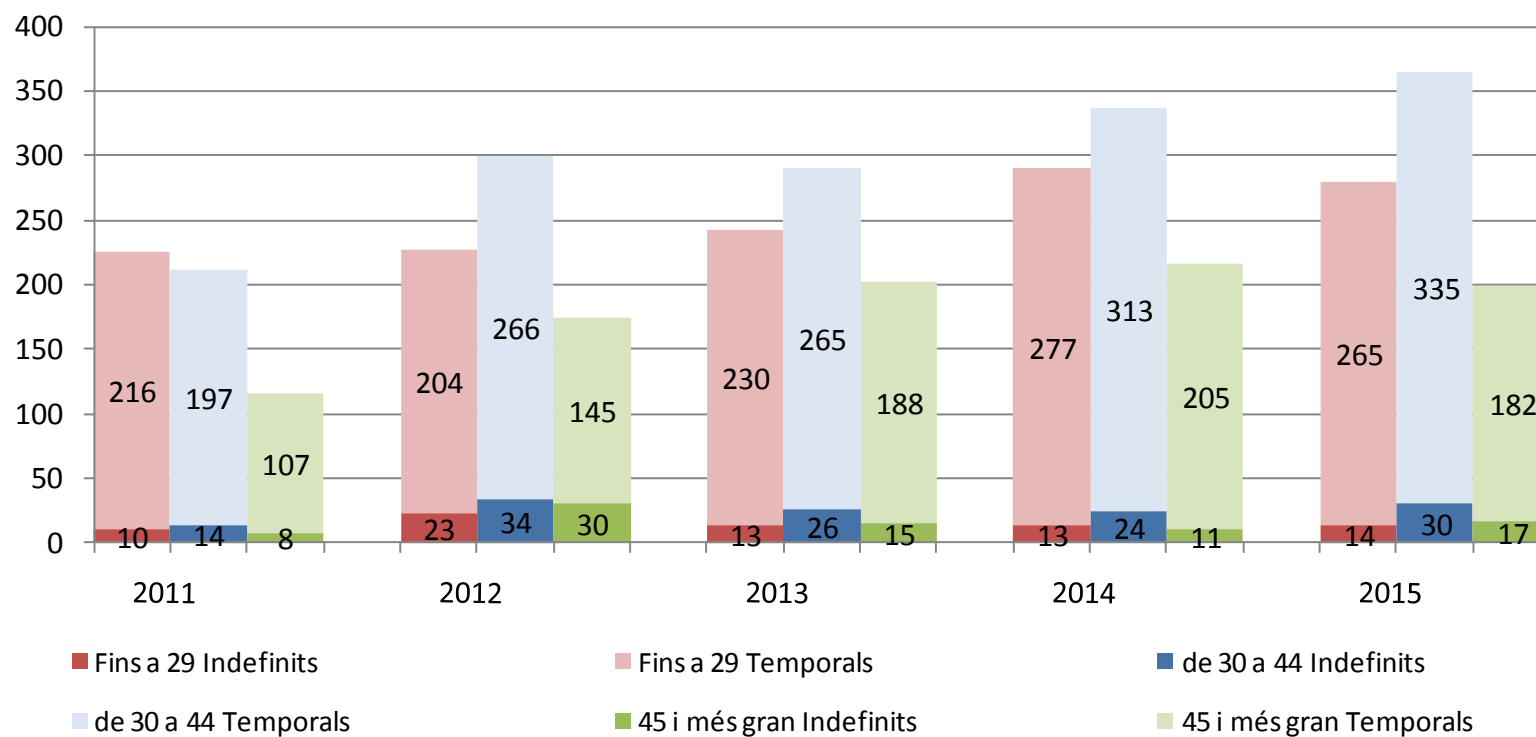


Font: elaboració pròpia a partir de les dades de l'Observatori d'Empresa i Ocupació de la Generalitat de Catalunya.

En nombres absoluts, la contractació total masculina supera àmpliament a la femenina a excepció del 2011. Si es tenen en compte únicament els contractes indefinits, els contractes indefinits signats per dones superen en xifres absolutes a la dels homes el 2012, 2013 i 2014.

Per ambdós sexes, la contractació temporal té una presència molt superior a la indefinida. Les dones, però, amb l'excepció de 2011, obtenen una major proporció de contractes indefinits(veure taula 13 de l'Annex).

### 4.3. Evolució de la contractació indefinida i temporal per segments d'edat. 2011-2015

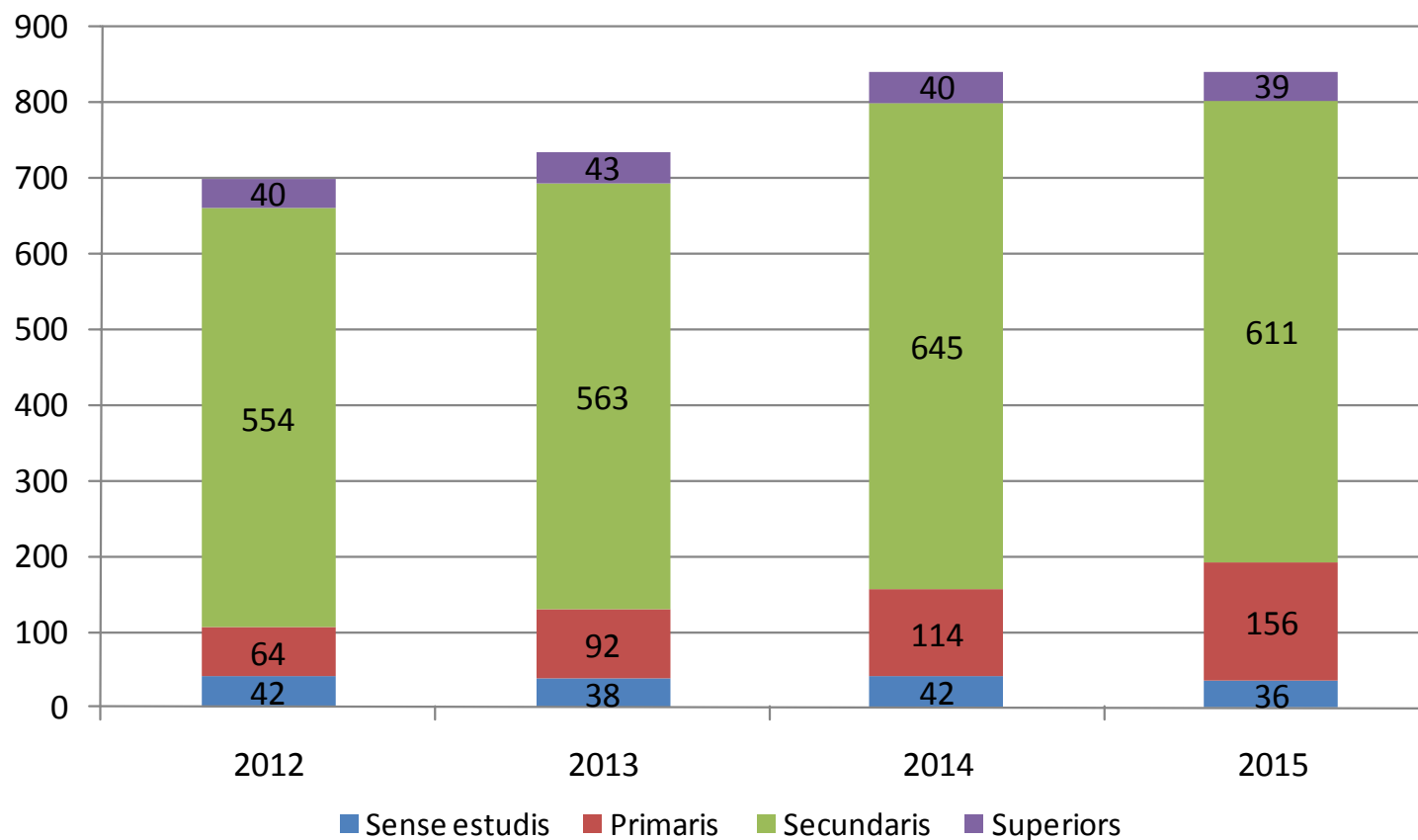


Font: elaboració pròpia a partir de les dades de l'Observatori d'Empresa i Ocupació de la Generalitat de Catalunya.

Els nous contractes es fan sobretot per als treballadors que no arriben als 45 anys.

En canvi, els nous contractes del col·lectiu de 45 o més anys representen un 24% sobre el total l'any 2015 (veure taula 13 de l'Annex).

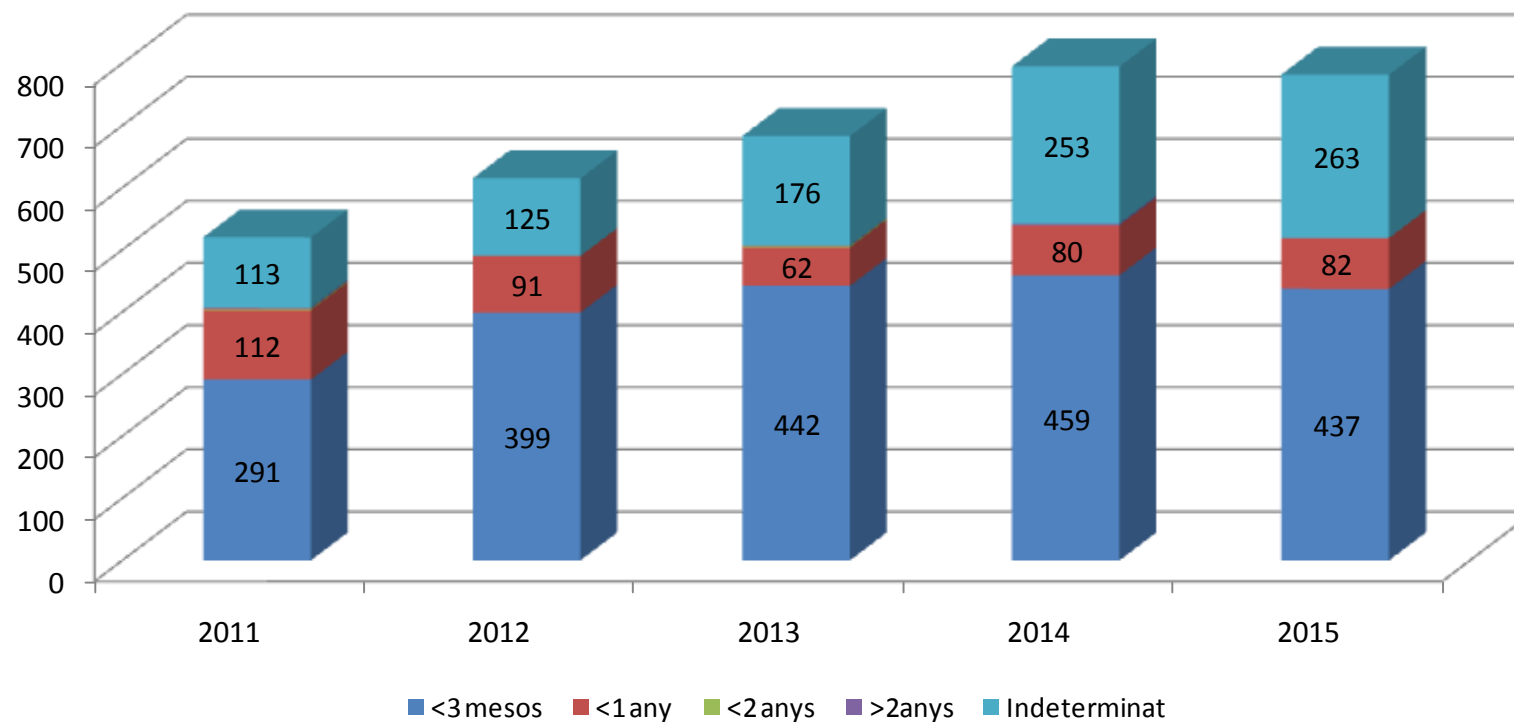
#### 4.4. Evolució de la contractació per nivells formatius. 2011-2015



Font: elaboració pròpia a partir de les dades de l'Observatori d'Empresa i Ocupació de la Generalitat de Catalunya.

Els aturats amb estudis de secundària concentren el 72% del total de nous contractes l'any 2015. Són seguits pel grup amb estudis primaris, amb un percentatge del 18% l'any 2015 (veure taula 14 de l'Annex).

## 4.5. Evolució de la durada dels contractes temporals. 2011-2015



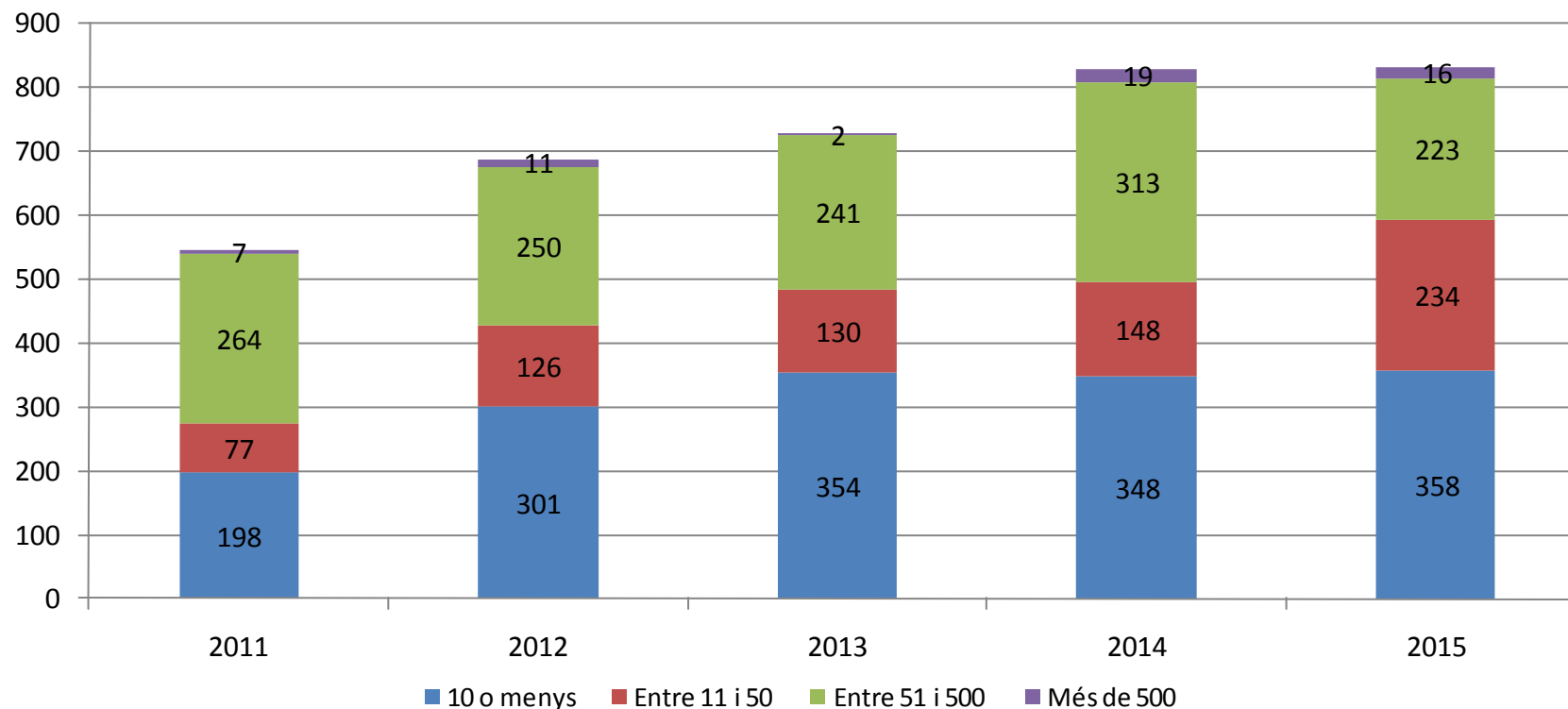
Font: elaboració pròpia a partir de les dades de l'Observatori d'Empresa i Ocupació de la Generalitat de Catalunya.

Els contractes temporals més freqüents són els que tenen una durada inferior als 3 mesos, i a continuació els que són de durada indeterminada.

El pes dels contractes inferiors als 3 mesos de durada l'any 2015 se situa en el 56%, mentre que els contractes de durada indeterminada l'any 2015 van suposar el 34% sobre el total (veure taula 14 de l'Annex).



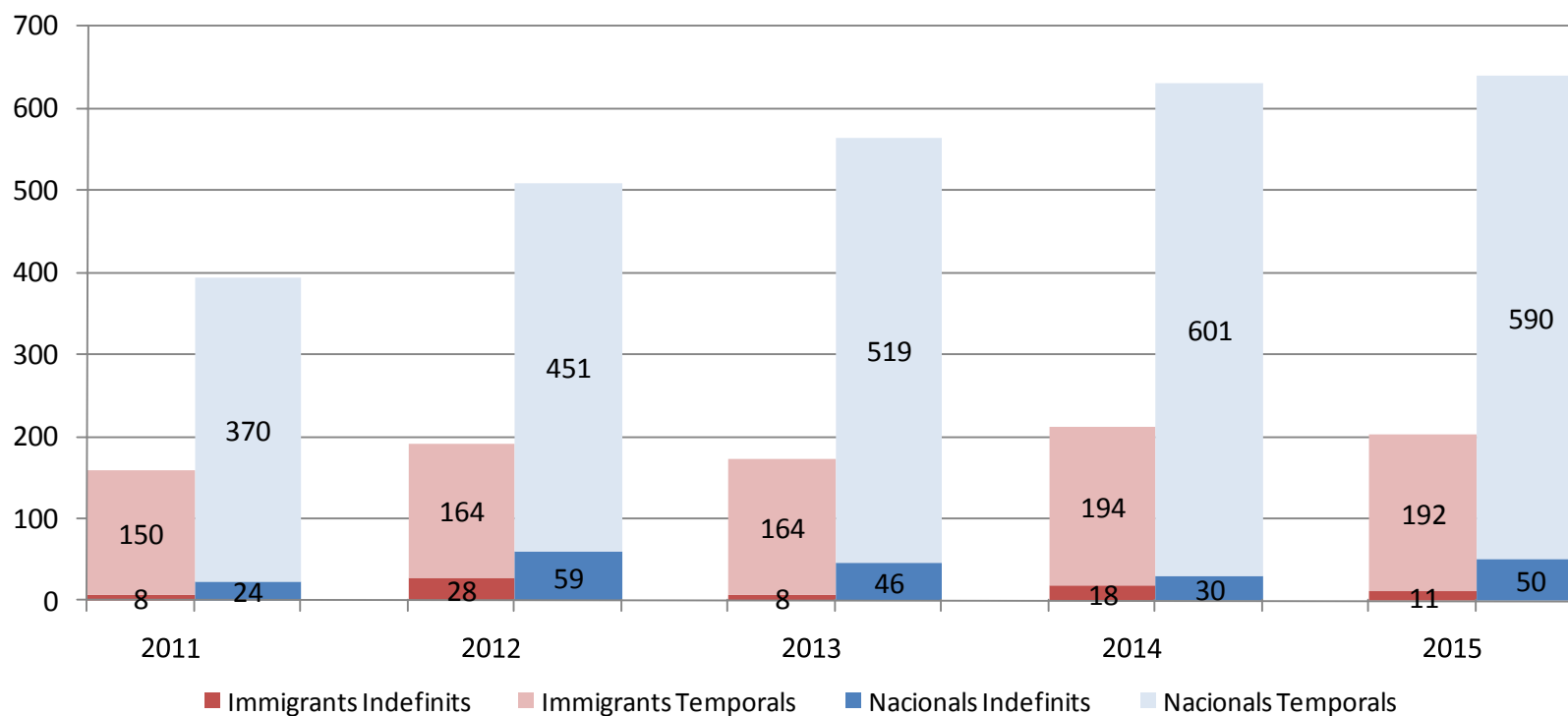
## 4.6. Evolució de la distribució de la contractació segons la grandària de les empreses. 2011-2015



Font: elaboració pròpia a partir de les dades de l'Observatori d'Empresa i Ocupació de la Generalitat de Catalunya.

Les empreses que generen un major volum de nous contractes des de l'any 2012 en endavant són les que tenen 10 treballadors o menys. Tot i això, les empreses que tenen entre 11 i 500 treballadors també mostren una notable capacitat de crear ocupació (veure taula 14 de l'Annex).

## 4.7. Evolució de la contractació indefinida i temporal per nacionalitat. 2011-2015



Font: elaboració pròpia a partir de les dades de l'Observatori d'Empresa i Ocupació de la Generalitat de Catalunya.

Entre 2011 i 2015, la proporció de contractes dels treballadors estrangers cau del 29% al 24%, tot i que creix anualment en nombres absoluts (veure taula 14 de l'Annex).

Tant treballadors nacionals com estrangers es veuen sotmesos a altes quotes de temporalitat en els nous contractes (veure taula 14 de l'Annex).

# 5. Taules

## Taula 1. Afiliacions a la Seguretat Social i règims de cotització de 2008 a 2011

		2008				2009				2010				2011			
		TI	TII	TIII	TIV	TI	TII	TIII	TIV	TI	TII	TIII	TIV	TI	TII	TIII	TIV
<b>Afiliats</b>																	
Afiliats ocupats al municipi	Dada absoluta	928	981	917	839	791	877	821	760	813	876	760	750	726	730	701	702
	Creix. Interanual					-14,76%	-10,60%	-10,47%	-9,42%	2,78%	-0,11%	-7,43%	-1,32%	-10,70%	-16,67%	-7,76%	-6,40%
	Evolució Base=100	100,00	105,71	98,81	90,41	85,24	94,50	88,47	81,90	87,61	94,40	81,90	80,82	78,23	78,66	75,54	75,65
Afiliats residents al municipi	Dada absoluta																
	Creix. Interanual																
	Evolució Base=100																
<b>Règim de cotització</b>																	
Règim General	Dada absoluta	537	590	537	475	442	532	481	427	492	547	437	435	416	414	387	387
	Creix. Interanual					-17,69%	-9,83%	-10,43%	-10,11%	11,31%	2,82%	-9,15%	1,87%	-15,45%	-24,31%	-11,44%	-11,03%
	% s/ total	57,87%	60,14%	58,56%	56,62%	55,88%	60,66%	58,59%	56,18%	60,52%	62,44%	57,50%	58,00%	57,30%	56,71%	55,21%	55,13%
	Evolució Base=100	100,00	109,87	100,00	88,45	82,31	99,07	89,57	79,52	91,62	101,86	81,38	81,01	77,47	77,09	72,07	72,07
Règim Especial	Dada absoluta	391	391	380	364	349	345	340	333	321	329	323	315	310	316	314	315
	Creix. Interanual					-10,74%	-11,76%	-10,53%	-8,52%	-8,02%	-4,64%	-5,00%	-5,41%	-3,43%	-3,95%	-2,79%	0,00%
	% s/ total	42,13%	39,86%	41,44%	43,38%	44,12%	39,34%	41,41%	43,82%	39,48%	37,56%	42,50%	42,00%	42,70%	43,29%	44,79%	44,87%
	Evolució Base=100	100,00	100,00	97,19	93,09	89,26	88,24	86,96	85,17	82,10	84,14	82,61	80,56	79,28	80,82	80,31	80,56

Font: elaboració pròpia a partir de les dades de l'Observatori d'Empresa i Ocupació de la Generalitat de Catalunya.

## Taula 2. Afiliacions a la Seguretat Social i règims de cotització de 2012 a 2015

		2012				2013				2014				2015			
		TI	TII	TIII	TIV	TI	TII	TIII	TIV	TI	TII	TIII	TIV	TI	TII	TIII	TIV
<b>Afiliats</b>																	
Afiliats ocupats al municipi	Dada absoluta	708	732	713	712	687	715	684	668	678	735	705	709	717	760	735	758
	Creix. Interanual	-2,48%	0,27%	1,71%	1,42%	-2,97%	-2,32%	-4,07%	-6,18%	-1,31%	2,80%	3,07%	6,14%	5,75%	3,40%	4,26%	6,91%
	Evolució Base=100	76,29	78,88	76,83	76,72	74,03	77,05	73,71	71,98	73,06	79,20	75,97	76,40	77,26	81,90	79,20	81,68
Afiliats residents al municipi	Dada absoluta	964	1.008	960	899	893	934	896	877	901	960	901	895	928	999	943	
	Creix. Interanual					-7,37%	-7,34%	-6,67%	-2,45%	0,90%	2,78%	0,56%	2,05%	3,00%	4,06%	4,66%	
	Evolució Base=100	100,00	104,56	99,59	93,26	92,63	96,89	92,95	90,98	93,46	99,59	93,46	92,84	96,27	103,63	97,82	
<b>Règim de cotització</b>																	
Règim General	Dada absoluta	395	417	397	390	359	386	363	341	356	408	381	383	388	426	404	420
	Creix. Interanual	-5,05%	0,72%	2,58%	0,78%	-9,11%	-7,43%	-8,56%	-12,56%	-0,84%	5,70%	4,96%	12,32%	8,99%	4,41%	6,04%	9,66%
	% s/ total	55,79%	56,97%	55,68%	54,78%	52,26%	53,99%	53,07%	51,05%	52,51%	55,51%	54,04%	54,02%	54,11%	56,05%	54,97%	55,41%
	Evolució Base=100	73,56	77,65	73,93	72,63	66,85	71,88	67,60	63,50	66,29	75,98	70,95	71,32	72,25	79,33	75,23	78,21
Règim Especial	Dada absoluta	313	315	316	322	328	329	321	327	322	327	324	326	329	334	331	338
	Creix. Interanual	0,97%	-0,32%	0,64%	2,22%	4,79%	4,44%	1,58%	1,55%	-1,83%	-0,61%	0,93%	-0,31%	2,17%	2,14%	2,16%	3,68%
	% s/ total	44,21%	43,03%	44,32%	45,22%	47,74%	46,01%	46,93%	48,95%	47,49%	44,49%	45,96%	45,98%	45,89%	43,95%	45,03%	44,59%
	Evolució Base=100	80,05	80,56	80,82	82,35	83,89	84,14	82,10	83,63	82,35	83,63	82,86	83,38	84,14	85,42	84,65	86,45

Font: elaboració pròpia a partir de les dades de l'Observatori d'Empresa i Ocupació de la Generalitat de Catalunya.

Nota: les dades d'afiliats ocupats al municipi inclouen la suma dels afiliats dels règims general i especial, mentre que en el cas dels afiliats residents, s'inclou també la suma de la resta de règims.

### Taula 3. Afiliacions a la Seguretat Social per sectors de 2008 a 2011

Sector		2008				2009				2010				2011			
		TI	TII	TIII	TIV	TI	TII	TIII	TIV	TI	TII	TIII	TIV	TI	TII	TIII	TIV
Agricultura	Dada absoluta	77	78	79	76	75	73	69	68	68	71	70	68	78	77	73	72
	Creix. Interanual					-2,60%	-6,41%	-12,66%	-10,53%	-9,33%	-2,74%	1,45%	0,00%	14,71%	8,45%	4,29%	5,88%
	% s/ total	8,30%	7,95%	8,62%	9,06%	9,48%	8,32%	8,40%	8,95%	8,36%	8,11%	9,21%	9,07%	10,74%	10,55%	10,41%	10,26%
	Aportació creixement					-0,22%	-0,51%	-1,09%	-0,95%	-0,88%	-0,23%	0,12%	0,00%	1,23%	0,68%	0,39%	0,53%
	Evolució Base=100	100,00	101,30	102,60	98,70	97,40	94,81	89,61	88,31	88,31	92,21	90,91	88,31	101,30	100,00	94,81	93,51
Indústria	Dada absoluta	112	108	109	100	102	105	101	103	106	107	99	101	91	91	88	85
	Creix. Interanual					-8,93%	-2,78%	-7,34%	3,00%	3,92%	1,90%	-1,98%	-1,94%	-14,15%	-14,95%	-11,11%	-15,84%
	% s/ total	12,07%	11,01%	11,89%	11,92%	12,90%	11,97%	12,30%	13,55%	13,04%	12,21%	13,03%	13,47%	12,53%	12,47%	12,55%	12,11%
	Aportació creixement					-1,08%	-0,31%	-0,87%	0,36%	0,51%	0,23%	-0,24%	-0,26%	-1,85%	-1,83%	-1,45%	-2,13%
	Evolució Base=100	100,00	96,43	97,32	89,29	91,07	93,75	90,18	91,96	94,64	95,54	88,39	90,18	81,25	81,25	78,57	75,89
Construcció	Dada absoluta	239	237	197	176	160	154	141	141	132	146	133	126	126	129	113	115
	Creix. Interanual					-33,05%	-35,02%	-28,43%	-19,89%	-17,50%	-5,19%	-5,67%	-10,64%	-4,55%	-11,64%	-15,04%	-8,73%
	% s/ total	25,75%	24,16%	21,48%	20,98%	20,23%	17,56%	17,17%	18,55%	16,24%	16,67%	17,50%	16,80%	17,36%	17,67%	16,12%	16,38%
	Aportació creixement					-8,51%	-8,46%	-6,11%	-4,17%	-3,54%	-0,91%	-0,97%	-1,97%	-0,74%	-1,94%	-2,63%	-1,47%
	Evolució Base=100	100,00	99,16	82,43	73,64	66,95	64,44	59,00	59,00	55,23	61,09	55,65	52,72	52,72	53,97	47,28	48,12
Serveis	Dada absoluta	500	558	532	487	454	545	510	448	507	552	458	455	431	433	427	430
	Creix. Interanual					-9,20%	-2,33%	-4,14%	-8,01%	11,67%	1,28%	-10,20%	1,56%	-14,99%	-21,56%	-6,77%	-5,49%
	% s/ total	53,88%	56,88%	58,02%	58,05%	57,40%	62,14%	62,12%	58,95%	62,36%	63,01%	60,26%	60,67%	59,37%	59,32%	60,91%	61,25%
	Aportació creixement					-4,96%	-1,33%	-2,40%	-4,65%	6,70%	0,80%	-6,33%	0,92%	-9,35%	-13,58%	-4,08%	-3,33%
	Evolució Base=100	100,00	111,60	106,40	97,40	90,80	109,00	102,00	89,60	101,40	110,40	91,60	91,00	86,20	86,60	85,40	86,00

Font: elaboració pròpia a partir de les dades de l'Observatori d'Empresa i Ocupació de la Generalitat de Catalunya.

## Taula 4. Afiliacions a la Seguretat Social per sectors de 2012 a 2015

Sector		2012				2013				2014				2015			
		TI	TII	TIII	TIV	TI	TII	TIII	TIV	TI	TII	TIII	TIV	TI	TII	TIII	TIV
Agricultura	Dada absoluta	75	76	77	75	77	78	77	73	74	73	70	70	75	79	76	76
	Creix. Interanual	-3,85%	-1,30%	5,48%	4,17%	2,67%	2,63%	0,00%	-2,67%	-3,90%	-6,41%	-9,09%	-4,11%	1,35%	8,22%	8,57%	8,57%
	% s/ total	10,59%	10,38%	10,80%	10,53%	11,21%	10,91%	11,26%	10,93%	10,91%	9,93%	9,93%	9,87%	10,46%	10,39%	10,34%	10,03%
	Aportació creixement	-0,41%	-0,14%	0,57%	0,43%	0,28%	0,27%	0,00%	-0,28%	-0,44%	-0,70%	-1,02%	-0,45%	0,15%	0,82%	0,85%	0,85%
	Evolució Base=100	97,40	98,70	100,00	97,40	100,00	101,30	100,00	94,81	96,10	94,81	90,91	90,91	97,40	102,60	98,70	98,70
Indústria	Dada absoluta	84	80	80	81	71	69	69	60	64	72	71	67	68	70	69	66
	Creix. Interanual	-7,69%	-12,09%	-9,09%	-4,71%	-15,48%	-13,75%	-13,75%	-25,93%	-9,86%	4,35%	2,90%	11,67%	6,25%	-2,78%	-2,82%	-1,49%
	% s/ total	11,86%	10,93%	11,22%	11,38%	10,33%	9,65%	10,09%	8,98%	9,44%	9,80%	10,07%	9,45%	9,48%	9,21%	9,39%	8,71%
	Aportació creixement	-0,96%	-1,51%	-1,14%	-0,57%	-1,84%	-1,50%	-1,54%	-2,95%	-1,02%	0,42%	0,29%	1,05%	0,59%	-0,27%	-0,28%	-0,14%
	Evolució Base=100	75,00	71,43	71,43	72,32	63,39	61,61	61,61	53,57	57,14	64,29	63,39	59,82	60,71	62,50	61,61	58,93
Construcció	Dada absoluta	111	107	99	99	96	106	93	89	97	97	91	96	103	105	102	102
	Creix. Interanual	-11,90%	-17,05%	-12,39%	-13,91%	-13,51%	-0,93%	-6,06%	-10,10%	1,04%	-8,49%	-2,15%	7,87%	6,19%	8,25%	12,09%	6,25%
	% s/ total	15,68%	14,62%	13,88%	13,90%	13,97%	14,83%	13,60%	13,32%	14,31%	13,20%	12,91%	13,54%	14,37%	13,82%	13,88%	13,46%
	Aportació creixement	-2,07%	-3,01%	-2,00%	-2,28%	-2,12%	-0,14%	-0,84%	-1,40%	0,15%	-1,26%	-0,29%	1,05%	0,88%	1,09%	1,56%	0,85%
	Evolució Base=100	46,44	44,77	41,42	41,42	40,17	44,35	38,91	37,24	40,59	40,59	38,08	40,17	43,10	43,93	42,68	42,68
Serveis	Dada absoluta	438	469	457	457	443	462	445	446	443	493	473	476	471	506	488	514
	Creix. Interanual	1,62%	8,31%	7,03%	6,28%	1,14%	-1,49%	-2,63%	-2,41%	0,00%	6,71%	6,29%	6,73%	6,32%	2,64%	3,17%	7,98%
	% s/ total	61,86%	64,07%	64,10%	64,19%	64,48%	64,62%	65,06%	66,77%	65,34%	67,07%	67,09%	67,14%	65,69%	66,58%	66,39%	67,81%
	Aportació creixement	0,96%	4,93%	4,28%	3,85%	0,71%	-0,96%	-1,68%	-1,54%	0,00%	4,34%	4,09%	4,49%	4,13%	1,77%	2,13%	5,36%
	Evolució Base=100	87,60	93,80	91,40	91,40	88,60	92,40	89,00	89,20	88,60	98,60	94,60	95,20	94,20	101,20	97,60	102,80

Font: elaboració pròpia a partir de les dades de l'Observatori d'Empresa i Ocupació de la Generalitat de Catalunya.

## Taula 5. Distribució de les persones aturades per sexe i edat de 2008 a 2011

		2008				2009				2010				2011			
		TI	TII	TIII	TIV	TI	TII	TIII	TIV	TI	TII	TIII	TIV	TI	TII	TIII	TIV
Total aturats	Dada absoluta	81	76	80	109	125	125	132	133	161	146	142	157	158	156	151	167
	% s/ total					53,91%	63,76%	65,42%	21,95%	28,88%	17,07%	7,56%	17,50%	-1,87%	6,83%	6,32%	6,38%
	Creix. Interanual Evolució Base=100	100,00	94,24	98,77	134,98	153,91	154,32	163,37	164,61	198,35	180,66	175,72	193,42	194,65	193,00	186,83	205,76
<b>Sexe</b>																	
Homes	Dada absoluta	46	44	53	73	83	78	84	87	100	85	85	94	96	96	99	107
	% s/ total	57,20%	57,21%	65,83%	66,77%	66,31%	62,67%	63,73%	65,00%	62,24%	57,86%	59,72%	60,00%	60,68%	61,62%	65,42%	64,40%
	Creix. Interanual Evolució Base=100	100,00	94,24	113,67	157,55	178,42	169,06	182,01	187,05	215,83	182,73	183,45	202,88	206,47	207,91	213,67	231,65
Dones	Dada absoluta	35	33	27	36	42	47	48	47	61	62	57	63	62	60	52	59
	% s/ total	42,80%	42,79%	34,17%	33,23%	33,69%	37,33%	36,27%	35,00%	37,76%	42,14%	40,28%	40,00%	39,32%	38,38%	34,58%	35,60%
	Creix. Interanual Evolució Base=100	100,00	94,23	78,85	104,81	121,15	134,62	138,46	134,62	175,00	177,88	165,38	180,77	178,85	173,08	150,96	171,15
<b>Edat</b>																	
Fins a 29 anys	Dada absoluta	17	16	20	26	34	35	31	30	38	34	33	35	32	31	31	36
	% s/ total	20,99%	21,40%	25,42%	23,48%	27,27%	28,00%	23,68%	22,50%	23,86%	23,23%	23,42%	22,55%	20,08%	19,83%	20,26%	21,40%
	Creix. Interanual Evolució Base=100	100,00	96,08	119,61	150,98	200,00	205,88	184,31	176,47	225,49	200,00	196,08	207,84	186,27	182,35	180,39	209,80
De 30 a 39 anys	Dada absoluta	24	20	18	30	37	35	40	39	50	47	40	46	45	48	48	53
	% s/ total	30,04%	26,64%	22,92%	27,44%	29,41%	28,00%	30,23%	29,50%	31,33%	32,35%	28,34%	29,36%	28,54%	30,49%	31,72%	31,60%
	Creix. Interanual Evolució Base=100	100,00	83,56	75,34	123,29	150,68	143,84	164,38	161,64	206,85	194,52	165,75	189,04	184,93	195,89	197,26	216,44
De 40 a 49 anys	Dada absoluta	17	16	17	20	25	25	31	30	32	26	32	35	39	38	34	38
	% s/ total	20,99%	20,96%	21,25%	18,60%	19,79%	20,00%	23,43%	22,75%	19,92%	17,54%	22,48%	22,55%	24,74%	24,52%	22,69%	22,60%
	Creix. Interanual Evolució Base=100	100,00	94,12	100,00	119,61	145,10	147,06	182,35	178,43	188,24	150,98	188,24	207,84	229,41	225,49	201,96	221,57
50 anys i més grans	Dada absoluta	23	24	24	33	29	30	30	34	40	39	37	40	42	39	38	41
	% s/ total	27,98%	31,00%	30,42%	30,49%	23,53%	24,00%	22,67%	25,25%	24,90%	26,88%	25,76%	25,53%	26,64%	25,16%	25,33%	24,40%
	Creix. Interanual Evolució Base=100	100,00	104,41	107,35	147,06	129,41	132,35	132,35	148,53	176,47	173,53	161,76	176,47	185,29	173,53	169,12	179,41

Font: elaboració pròpia a partir de les dades de l'Observatori d'Empresa i Ocupació de la Generalitat de Catalunya.



## Taula 6. Distribució de les persones aturades per sexe i edat de 2012 a 2015

		2012				2013				2014				2015			
		TI	TII	TIII	TIV	TI	TII	TIII	TIV	TI	TII	TIII	TIV	TI	TII	TIII	TIV
Total aturats	Dada absoluta	173	155	152	171	182	165	158	187	184	171	158	170	165	143	136	149
	Creix. Interanual	9,94%	-0,85%	0,44%	2,60%	5,19%	6,67%	3,73%	9,36%	0,73%	3,43%	0,21%	-9,27%	-9,98%	-16,57%	-13,71%	-12,18%
	Evolució Base=100	213,99	191,36	187,65	211,11	225,10	204,12	194,65	230,86	226,75	211,11	195,06	209,47	204,12	176,13	168,31	183,95
<b>Sexe</b>																	
Homes	Dada absoluta	112	102	101	106	113	99	96	112	103	97	85	87	79	70	70	75
	% s/ total	64,42%	65,59%	66,45%	61,79%	61,79%	60,08%	61,10%	59,89%	55,90%	56,73%	54,01%	51,28%	47,58%	48,83%	51,34%	50,11%
	Creix. Interanual	16,72%	5,54%	2,02%	-1,55%	0,90%	-2,30%	-4,62%	5,99%	-8,88%	-2,35%	-11,42%	-22,32%	-23,38%	-28,18%	-17,97%	-14,18%
	Evolució Base=100	241,01	219,42	217,99	228,06	243,17	214,39	207,91	241,73	221,58	209,35	184,17	187,77	169,78	150,36	151,08	161,15
Dones	Dada absoluta	62	53	51	65	70	66	61	75	81	74	73	83	87	73	66	74
	% s/ total	35,58%	34,41%	33,55%	38,21%	38,21%	39,92%	38,90%	40,11%	44,10%	43,27%	45,99%	48,72%	52,42%	51,17%	48,66%	49,89%
	Creix. Interanual	-0,54%	-11,11%	-2,55%	10,11%	12,97%	23,75%	20,26%	14,80%	16,27%	12,12%	18,48%	10,22%	7,00%	-1,35%	-8,72%	-10,08%
	Evolució Base=100	177,88	153,85	147,12	188,46	200,96	190,38	176,92	216,35	233,65	213,46	209,62	238,46	250,00	210,58	191,35	214,42
<b>Edat</b>																	
Fins a 29 anys	Dada absoluta	35	27	26	30	29	22	21	29	27	24	20	17	20	19	18	22
	% s/ total	20,19%	17,42%	17,32%	17,74%	15,90%	13,31%	13,11%	15,51%	14,88%	13,84%	12,87%	10,02%	12,30%	13,08%	13,20%	14,99%
	Creix. Interanual	10,53%	-12,90%	-14,13%	-14,95%	-17,14%	-18,52%	-21,52%	-4,40%	-5,75%	7,58%	-1,61%	-41,38%	-25,61%	-21,13%	-11,48%	31,37%
	Evolució Base=100	205,88	158,82	154,90	178,43	170,59	129,41	121,57	170,59	160,78	139,22	119,61	100,00	119,61	109,80	105,88	131,37
De 30 a 39 anys	Dada absoluta	50	41	38	48	48	46	43	52	47	45	40	45	42	36	31	34
	% s/ total	28,65%	26,24%	25,00%	27,88%	26,51%	28,02%	27,48%	27,63%	25,77%	26,32%	25,11%	26,52%	25,40%	25,00%	22,74%	23,04%
	Creix. Interanual	10,37%	-14,69%	-20,83%	-9,49%	-2,68%	13,93%	14,04%	8,39%	-2,07%	-2,88%	-8,46%	-12,90%	-11,27%	-20,74%	-21,85%	-23,70%
	Evolució Base=100	204,11	167,12	156,16	195,89	198,63	190,41	178,08	212,33	194,52	184,93	163,01	184,93	172,60	146,58	127,40	141,10
De 40 a 49 anys	Dada absoluta	44	42	35	44	52	48	47	58	60	50	47	59	54	42	41	47
	% s/ total	25,58%	27,10%	23,25%	25,54%	28,34%	29,23%	29,60%	31,02%	32,85%	29,04%	29,75%	34,58%	32,66%	29,21%	29,83%	31,77%
	Creix. Interanual	13,68%	9,57%	2,91%	15,93%	16,54%	15,08%	32,08%	32,82%	16,77%	2,76%	0,71%	1,15%	-10,50%	-16,11%	-13,48%	-19,32%
	Evolució Base=100	260,78	247,06	207,84	256,86	303,92	284,31	274,51	341,18	354,90	292,16	276,47	345,10	317,65	245,10	239,22	278,43
50 anys i més grans	Dada absoluta	44	45	52	49	53	49	47	48	49	53	51	49	49	47	47	45
	% s/ total	25,58%	29,25%	34,43%	28,85%	29,25%	29,44%	29,81%	25,85%	26,50%	30,80%	32,28%	28,88%	29,64%	32,71%	34,23%	30,20%
	Creix. Interanual	5,56%	15,25%	36,52%	21,31%	20,30%	7,35%	-10,19%	-2,03%	-8,75%	8,22%	8,51%	1,38%	0,68%	-11,39%	-8,50%	-8,16%
	Evolució Base=100	195,59	200,00	230,88	217,65	235,29	214,71	207,35	213,24	214,71	232,35	225,00	216,18	216,18	205,88	205,88	198,53

Font: elaboració pròpia a partir de les dades de l'Observatori d'Empresa i Ocupació de la Generalitat de Catalunya.

## Taula 7. Distribució de les persones aturades per sector de 2009 a 2011

		2009				2010				2011			
Sector		TI	TII	TIII	TIV	TI	TII	TIII	TIV	TI	TII	TIII	TIV
Agricultura	Dada absoluta	5	4	5	7	9	9	7	10	4	3	7	11
	% s/ total	3,74%	2,93%	4,03%	5,00%	5,39%	5,92%	4,92%	6,17%	2,75%	2,13%	4,85%	6,80%
	Creix. Interanual					85,71%	136,36%	31,25%	45,00%	-50,00%	-61,54%	4,76%	17,24%
	Aportació creixement					3,21%	4,00%	1,26%	2,25%	-2,70%	-3,64%	0,23%	1,06%
	Evolució Base=100	100,00	78,57	114,29	142,86	185,71	185,71	150,00	207,14	92,86	71,43	157,14	242,86
Indústria	Dada absoluta	10	13	16	16	20	23	22	21	26	25	22	19
	% s/ total	8,29%	10,40%	12,34%	11,75%	12,66%	15,49%	15,46%	13,19%	16,70%	15,99%	14,54%	11,40%
	Creix. Interanual					96,77%	74,36%	34,69%	31,91%	29,51%	10,29%	0,00%	-8,06%
	Aportació creixement					8,02%	7,73%	4,28%	3,75%	3,73%	1,59%	0,00%	-1,06%
	Evolució Base=100	100,00	125,81	158,06	151,61	196,77	219,35	212,90	200,00	254,84	241,94	212,90	183,87
Construcció	Dada absoluta	51	46	51	52	57	43	45	48	51	51	47	43
	% s/ total	40,64%	37,07%	38,79%	38,75%	35,27%	29,16%	31,38%	30,64%	32,56%	32,62%	31,06%	26,00%
	Creix. Interanual					11,84%	-7,91%	-12,99%	-7,10%	-9,41%	19,53%	5,22%	-9,72%
	Aportació creixement					4,81%	-2,93%	-5,04%	-2,75%	-3,32%	5,69%	1,64%	-2,98%
	Evolució Base=100	100,00	91,45	101,32	101,97	111,84	84,21	88,16	94,74	101,32	100,66	92,76	85,53
Serveis	Dada absoluta	55	58	55	56	70	69	64	74	71	70	71	88
	% s/ total	44,39%	46,13%	41,56%	42,00%	43,57%	47,38%	44,96%	47,23%	45,03%	44,99%	46,70%	52,80%
	Creix. Interanual					26,51%	20,23%	16,36%	32,14%	1,43%	1,44%	10,42%	18,92%
	Aportació creixement					11,76%	9,33%	6,80%	13,50%	0,62%	0,68%	4,68%	8,94%
	Evolució Base=100	100,00	104,22	99,40	101,20	126,51	125,30	115,66	133,73	128,31	127,11	127,71	159,04
Sense ocupació anterior	Dada absoluta	4	4	4	3	5	3	5	4	5	7	4	5
	% s/ total	2,94%	3,47%	3,27%	2,50%	3,11%	2,05%	3,28%	2,77%	2,96%	4,26%	2,86%	3,00%
	Creix. Interanual					36,36%	-30,77%	7,69%	30,00%	-6,67%	122,22%	-7,14%	15,38%
	Aportació creixement					1,07%	-1,07%	0,25%	0,75%	-0,21%	2,51%	-0,23%	0,43%
	Evolució Base=100	100,00	118,18	118,18	90,91	136,36	81,82	127,27	118,18	127,27	181,82	118,18	136,36

Font: elaboració pròpia a partir de les dades de l'Observatori d'Empresa i Ocupació de la Generalitat de Catalunya.

## Taula 8. Distribució de les persones aturades per sector de 2012 a 2015

		2012				2013				2014				2015			
Sector		TI	TII	TIII	TIV	TI	TII	TIII	TIV	TI	TII	TIII	TIV	TI	TII	TIII	TIV
Agricultura	Dada absoluta	12	8	8	10	7	7	8	9	9	9	8	9	9	9	8	7
	% s/ total	6,92%	5,16%	5,48%	5,85%	3,84%	4,03%	5,07%	4,63%	5,08%	5,26%	5,06%	5,50%	5,65%	6,54%	5,62%	4,70%
	Creix. Interanual	176,92%	140,00%	13,64%	-11,76%	-41,67%	-16,67%	-4,00%	-13,33%	33,33%	35,00%	0,00%	7,69%	0,00%	3,70%	-4,17%	-25,00%
	Aportació creixement	4,86%	2,99%	0,66%	-0,80%	-2,88%	-0,86%	-0,22%	-0,78%	1,28%	1,41%	0,00%	0,36%	0,00%	0,19%	-0,21%	-1,38%
	Evolució Base=100	257,14	171,43	178,57	214,29	150,00	142,86	171,43	185,71	200,00	192,86	171,43	200,00	200,00	200,00	164,29	150,00
Indústria	Dada absoluta	18	17	18	17	19	22	20	25	25	20	16	14	11	11	10	8
	% s/ total	10,38%	10,97%	11,62%	9,94%	10,42%	13,51%	12,68%	13,19%	13,43%	11,70%	9,92%	8,25%	6,45%	7,94%	7,58%	5,15%
	Creix. Interanual	-31,65%	-32,00%	-19,70%	-10,53%	5,56%	31,37%	13,21%	45,10%	29,82%	-10,45%	-21,67%	-43,24%	-56,76%	-43,33%	-34,04%	-45,24%
	Aportació creixement	-5,29%	-5,12%	-2,86%	-1,20%	0,58%	3,44%	1,54%	4,48%	3,11%	-1,41%	-2,75%	-5,70%	-7,62%	-5,07%	-3,38%	-3,73%
	Evolució Base=100	174,19	164,52	170,97	164,52	183,87	216,13	193,55	238,71	238,71	193,55	151,61	135,48	103,23	109,68	100,00	74,19
Construcció	Dada absoluta	43	43	47	43	46	40	39	38	37	33	33	33	29	25	26	24
	% s/ total	24,62%	27,74%	30,70%	25,15%	25,05%	23,99%	24,74%	20,50%	19,96%	19,49%	21,10%	19,25%	17,54%	17,29%	19,32%	16,33%
	Creix. Interanual	-16,88%	-15,69%	-0,71%	-0,77%	7,03%	-7,75%	-16,43%	-10,85%	-19,71%	-15,97%	-14,53%	-14,78%	-20,91%	-26,00%	-21,00%	-25,51%
	Aportació creixement	-5,50%	-5,12%	-0,22%	-0,20%	1,73%	-2,15%	-5,04%	-2,73%	-4,94%	-3,83%	-3,59%	-3,03%	-4,17%	-5,07%	-4,43%	-4,91%
	Evolució Base=100	84,21	84,87	92,11	84,87	90,13	78,29	76,97	75,66	72,37	65,79	65,79	64,47	57,24	48,68	51,97	48,03
Serveis	Dada absoluta	94	83	74	95	107	95	86	108	108	99	94	109	111	92	88	106
	% s/ total	54,42%	53,33%	48,90%	55,56%	58,68%	57,26%	54,76%	57,93%	58,62%	57,89%	59,49%	64,24%	66,94%	64,72%	64,55%	71,36%
	Creix. Interanual	32,86%	17,54%	5,19%	7,95%	13,43%	14,52%	16,14%	14,04%	0,62%	4,58%	8,88%	0,62%	2,79%	-6,73%	-6,38%	-2,45%
	Aportació creixement	14,80%	7,89%	2,42%	4,20%	7,31%	7,74%	7,89%	7,80%	0,37%	2,62%	4,86%	0,36%	1,63%	-3,90%	-3,80%	-1,57%
	Evolució Base=100	170,48	149,40	134,34	171,69	193,37	171,08	156,02	195,78	194,58	178,92	169,88	196,99	200,00	166,87	159,04	192,17
Sense ocupació anterior	Dada absoluta	6	4	5	6	4	2	4	7	5	10	7	5	6	5	4	4
	% s/ total	3,65%	2,80%	3,29%	3,51%	2,01%	1,21%	2,75%	3,74%	2,90%	5,65%	4,43%	2,75%	3,43%	3,50%	2,93%	2,46%
	Creix. Interanual	35,71%	-35,00%	15,38%	20,00%	-42,11%	-53,85%	-13,33%	16,67%	45,45%	383,33%	61,54%	-33,33%	6,25%	-48,28%	-42,86%	-21,43%
	Aportació creixement	1,06%	-1,49%	0,44%	0,60%	-1,54%	-1,51%	-0,44%	0,58%	0,91%	4,64%	1,69%	-1,25%	0,18%	-2,73%	-1,90%	-0,59%
	Evolució Base=100	172,73	118,18	136,36	163,64	100,00	54,55	118,18	190,91	145,45	263,64	190,91	127,27	154,55	136,36	109,09	100,00

Font: elaboració pròpia a partir de les dades de l'Observatori d'Empresa i Ocupació de la Generalitat de Catalunya.

## Taula 9. Distribució de les persones aturades per nacionalitat de 2008 a 2011

		2008				2009				2010				2011			
Nacionalitat		TI	TII	TIII	TIV	TI	TII	TIII	TIV	TI	TII	TIII	TIV	TI	TII	TIII	TIV
Espanyols	Dada absoluta	66	57	63	87	96	91	87	93	115	105	98	102	105	103	98	111
	% s/ total	81,07%	74,67%	78,75%	79,57%	77,27%	72,80%	65,99%	69,50%	71,37%	71,75%	69,09%	65,11%	66,81%	65,88%	64,98%	66,60%
	Creix. Interanual					46,70%	59,65%	38,62%	6,51%	19,03%	15,38%	12,60%	10,07%	-8,14%	-1,90%	0,00%	8,82%
	Evolució Base=100	100,00	86,80	95,94	132,49	146,70	138,58	132,99	141,12	174,62	159,90	149,75	155,33	160,41	156,85	149,75	169,04
Total estrangers	Dada absoluta	15	19	17	22	28	34	45	41	46	41	44	55	52	53	53	56
	% s/ total	18,93%	25,33%	21,25%	20,43%	22,73%	27,20%	34,01%	30,50%	28,63%	28,25%	30,91%	34,89%	33,19%	34,12%	35,02%	33,40%
	Creix. Interanual					84,78%	75,86%	164,71%	82,09%	62,35%	21,57%	-2,22%	34,43%	13,77%	29,03%	20,45%	1,83%
	Evolució Base=100	100,00	126,09	110,87	145,65	184,78	221,74	293,48	265,22	300,00	269,57	286,96	356,52	341,30	347,83	345,65	363,04
Europa, comunitaris no espanyols	Dada absoluta	10	13	15	20	23	26	37	33	37	31	32	43	43	44	41	42
	% s/ total	12,76%	17,47%	18,33%	18,29%	18,45%	20,80%	28,21%	25,00%	22,82%	21,18%	22,48%	27,23%	27,06%	28,14%	27,31%	25,40%
	Creix. Interanual					122,58%	95,00%	154,55%	66,67%	59,42%	19,23%	-14,29%	28,00%	16,36%	41,94%	29,17%	-0,78%
	Evolució Base=100	100,00	129,03	141,94	193,55	222,58	251,61	361,29	322,58	354,84	300,00	309,68	412,90	412,90	425,81	400,00	409,68
Europa, no comunitaris	Dada absoluta	0	0	0	0	0	0	0	0	0	0	0	0	0	0	0	0
	% s/ total	0,00%	0,44%	0,00%	0,00%	0,00%	0,00%	0,00%	0,00%	0,00%	0,00%	0,00%	0,00%	0,00%	0,00%	0,00%	0,00%
	Creix. Interanual																
	Evolució Base=100																
Magrib	Dada absoluta	4	5	2	2	3	5	6	5	8	9	10	9	7	7	7	8
	% s/ total	4,53%	6,55%	2,92%	1,83%	2,14%	4,27%	4,28%	4,00%	4,77%	6,15%	7,03%	5,74%	4,23%	4,26%	4,63%	5,00%
	Creix. Interanual					-27,27%	6,67%	142,86%	166,67%	187,50%	68,75%	76,47%	68,75%	-13,04%	-25,93%	-30,00%	-7,41%
	Evolució Base=100	100,00	136,36	63,64	54,55	72,73	145,45	154,55	145,45	209,09	245,45	272,73	245,45	181,82	181,82	190,91	227,27
Àfrica, exclòs Magrib	Dada absoluta	0	0	0	0	0	0	0	0	0	0	0	0	1	1	2	2
	% s/ total	0,00%	0,00%	0,00%	0,00%	0,00%	0,00%	0,00%	0,00%	0,00%	0,00%	0,00%	0,21%	0,63%	0,64%	1,32%	1,00%
	Creix. Interanual																
	Evolució Base=100																
Amèrica central i del sud	Dada absoluta	1	1	0	0	3	3	2	2	2	1	2	3	2	2	3	3
	% s/ total	1,65%	0,87%	0,00%	0,30%	2,14%	2,13%	1,51%	1,50%	1,04%	0,91%	1,41%	1,70%	1,27%	1,07%	1,76%	2,00%
	Creix. Interanual					100,00%	300,00%		500,00%	-37,50%	-50,00%	0,00%	33,33%	20,00%	25,00%	33,33%	25,00%
	Evolució Base=100	100,00	50,00	-	25,00	200,00	200,00	150,00	150,00	125,00	100,00	150,00	200,00	150,00	125,00	200,00	250,00
Àsia	Dada absoluta	0	0	0	0	0	0	0	0	0	0	0	0	0	0	0	0
	% s/ total	0,00%	0,00%	0,00%	0,00%	0,00%	0,00%	0,00%	0,00%	0,00%	0,00%	0,00%	0,00%	0,00%	0,00%	0,00%	0,00%
	Creix. Interanual																
	Evolució Base=100																

Font: elaboració pròpia a partir de les dades de l'Observatori d'Empresa i Ocupació de la Generalitat de Catalunya.

## Taula 10. Distribució de les persones aturades per nacionalitat de 2012 a 2015

		2012				2013				2014				2015			
Nacionalitat		TI	TII	TIII	TIV	TI	TII	TIII	TIV	TI	TII	TIII	TIV	TI	TII	TIII	TIV
Espanyols	Dada absoluta	117	109	108	116	127	120	116	131	126	120	115	120	121	107	102	116
	% s/ total	67,31%	70,54%	71,27%	67,84%	69,47%	72,38%	73,36%	70,23%	68,60%	70,18%	72,57%	70,53%	72,98%	75,23%	75,06%	78,08%
	Creix. Interanual	10,76%	6,15%	10,17%	4,50%	8,57%	9,45%	6,77%	13,22%	-0,53%	0,28%	-0,86%	-8,88%	-4,23%	-10,56%	-10,76%	-2,79%
	Evolució Base=100	177,66	166,50	164,97	176,65	192,89	182,23	176,14	200,00	191,88	182,74	174,62	182,23	183,76	163,45	155,84	177,16
Total estrangers	Dada absoluta	57	46	44	55	56	46	42	56	58	51	43	50	45	35	34	33
	% s/ total	32,69%	29,46%	28,73%	32,16%	30,53%	27,62%	26,64%	29,77%	31,40%	29,82%	27,43%	29,47%	27,02%	24,77%	24,94%	21,92%
	Creix. Interanual	8,28%	-14,38%	-17,61%	-1,20%	-1,76%	0,00%	-3,82%	1,21%	3,59%	11,68%	3,17%	-10,18%	-22,54%	-30,72%	-21,54%	-34,67%
	Evolució Base=100	369,57	297,83	284,78	358,70	363,04	297,83	273,91	363,04	376,09	332,61	282,61	326,09	291,30	230,43	221,74	213,04
Europa, comunitaris no espanyols	Dada absoluta	44	34	32	43	45	34	37	48	50	44	38	39	34	27	28	26
	% s/ total	25,19%	22,15%	21,27%	25,34%	24,86%	20,77%	23,26%	25,67%	27,04%	25,54%	23,84%	22,99%	20,56%	18,69%	20,54%	17,45%
	Creix. Interanual	2,34%	-21,97%	-21,77%	2,36%	3,82%	0,00%	13,40%	10,77%	9,56%	27,18%	2,73%	-18,75%	-31,54%	-38,93%	-25,66%	-33,33%
	Evolució Base=100	422,58	332,26	312,90	419,35	438,71	332,26	354,84	464,52	480,65	422,58	364,52	377,42	329,03	258,06	270,97	251,61
Europa, no comunitaris	Dada absoluta	0	0	0	0	0	0	0	1	0	0	0	0	1	1	0	0
	% s/ total	0,00%	0,00%	0,00%	0,00%	0,00%	0,00%	0,00%	0,53%	0,00%	0,00%	0,00%	0,00%	0,60%	0,70%	0,00%	0,00%
	Creix. Interanual																
	Evolució Base=100																
Magrib	Dada absoluta	7	5	6	7	6	5	4	6	6	5	4	7	7	5	5	6
	% s/ total	4,23%	3,23%	3,73%	4,09%	3,47%	3,02%	2,75%	3,03%	3,09%	3,12%	2,32%	4,32%	4,23%	3,74%	3,91%	3,80%
	Creix. Interanual	10,00%	-25,00%	-19,05%	-16,00%	-13,64%	0,00%	-23,53%	-19,05%	-10,53%	6,67%	-15,38%	29,41%	23,53%	0,00%	45,45%	-22,73%
	Evolució Base=100	200,00	136,36	154,55	190,91	172,73	136,36	118,18	154,55	154,55	145,45	100,00	200,00	190,91	145,45	145,45	154,55
Àfrica, exclos Magrib	Dada absoluta	1	1	1	1	0	1	0	0	0	0	0	0	0	0	0	0
	% s/ total	0,77%	0,86%	0,66%	0,58%	0,00%	0,81%	0,00%	0,00%	0,00%	0,00%	0,00%	0,00%	0,00%	0,00%	0,00%	0,00%
	Creix. Interanual																
	Evolució Base=100																
Amèrica central i del sud	Dada absoluta	4	5	5	4	4	5	1	1	2	2	2	4	3	2	1	1
	% s/ total	2,50%	3,23%	3,07%	2,14%	2,19%	3,02%	0,63%	0,53%	1,27%	1,17%	1,27%	2,16%	1,61%	1,64%	0,49%	0,67%
	Creix. Interanual			75,00%	10,00%	-7,69%	0,00%	-78,57%	-72,73%	-41,67%	-60,00%	100,00%	266,67%	14,29%	16,67%	-66,67%	-72,73%
	Evolució Base=100	325,00	375,00	350,00	275,00	300,00	375,00	75,00	75,00	175,00	150,00	150,00	275,00	200,00	175,00	50,00	75,00
Àsia	Dada absoluta	0	0	0	0	0	0	0	0	0	0	0	0	0	0	0	0
	% s/ total	0,00%	0,00%	0,00%	0,00%	0,00%	0,00%	0,00%	0,00%	0,00%	0,00%	0,00%	0,00%	0,00%	0,00%	0,00%	0,00%
	Creix. Interanual																
	Evolució Base=100																

Font: elaboració pròpia a partir de les dades de l'Observatori d'Empresa i Ocupació de la Generalitat de Catalunya.

## Taula 11. Distribució dels aturats segons formació i durada de l'atur de 2008 a 2011

		2008				2009				2010				2011			
		TI	TII	TIII	TIV	TI	TII	TIII	TIV	TI	TII	TIII	TIV	TI	TII	TIII	TIV
<b>Formació</b>																	
Sense estudis o primària incompleta	Dada absoluta	10	9	10	13	18	21	24	18	19	19	16	21	17	16	21	25
	% s/ total	12,76%	11,79%	12,08%	11,59%	14,44%	17,07%	18,14%	13,75%	12,03%	12,98%	11,48%	13,19%	10,57%	10,45%	13,88%	14,80%
	Creix. Interanual					74,19%	137,04%	148,28%	44,74%	7,41%	-10,94%	-31,94%	12,73%	-13,79%	-14,04%	28,57%	19,35%
	Evolució Base=100	100,00	87,10	93,55	122,58	174,19	206,45	232,26	177,42	187,10	183,87	158,06	200,00	161,29	158,06	203,23	238,71
Primària	Dada absoluta	7	7	7	10	11	12	13	14	16	12	12	18	21	20	16	17
	% s/ total	9,05%	8,73%	8,33%	8,84%	8,82%	9,60%	9,57%	10,75%	10,17%	7,97%	8,67%	11,28%	13,11%	12,58%	10,35%	10,00%
	Creix. Interanual					50,00%	80,00%	90,00%	48,28%	48,48%	-2,78%	-2,63%	23,26%	26,53%	68,57%	27,03%	-5,66%
	Evolució Base=100	100,00	90,91	90,91	131,82	150,00	163,64	172,73	195,45	222,73	159,09	168,18	240,91	281,82	268,18	213,64	227,27
Secundària	Dada absoluta	56	56	58	77	81	77	81	84	107	97	94	100	106	104	95	99
	% s/ total	69,14%	73,36%	72,08%	70,43%	64,71%	61,87%	61,46%	63,25%	66,39%	66,51%	66,28%	63,62%	67,44%	66,31%	63,00%	59,20%
	Creix. Interanual					44,05%	38,10%	41,04%	9,52%	32,23%	25,86%	15,98%	18,18%	-0,31%	6,51%	1,06%	-1,00%
	Evolució Base=100	100,00	100,00	102,98	137,50	144,05	138,10	145,24	150,60	190,48	173,81	168,45	177,98	189,88	185,12	170,24	176,19
Terciària	Dada absoluta	7	5	6	10	15	14	14	16	18	18	19	19	14	17	19	27
	% s/ total	9,05%	6,11%	7,50%	9,15%	12,03%	11,47%	10,83%	12,25%	11,41%	12,53%	13,58%	11,91%	8,88%	10,66%	12,78%	16,00%
	Creix. Interanual					104,55%	207,14%	138,89%	63,33%	22,22%	27,91%	34,88%	14,29%	-23,64%	-9,09%	0,00%	42,86%
	Evolució Base=100	100,00	63,64	81,82	136,36	204,55	195,45	195,45	222,73	250,00	250,00	263,64	254,55	190,91	227,27	263,64	363,64
<b>Durada de l'atur</b>																	
Fins a 3 mesos	Dada absoluta	36	26	39	60	47	47	64	47	56	39	51	55	53	47	51	58
	% s/ total	44,03%	33,62%	48,75%	54,57%	37,43%	37,33%	48,11%	35,50%	34,85%	26,88%	35,60%	35,32%	33,62%	29,85%	33,92%	35,00%
	Creix. Interanual					30,84%	81,82%	63,25%	-20,67%	20,00%	-15,71%	-20,42%	16,90%	-5,36%	18,64%	1,32%	5,42%
	Evolució Base=100	100,00	71,96	109,35	167,29	130,84	130,84	178,50	132,71	157,01	110,28	142,06	155,14	148,60	130,84	143,93	163,55
De 3 mesos a 1 any	Dada absoluta	29	34	24	31	59	60	44	57	72	76	54	59	62	68	55	62
	% s/ total	36,21%	44,98%	30,42%	28,66%	47,33%	47,73%	33,50%	42,75%	45,02%	51,71%	37,94%	37,87%	39,53%	43,50%	36,12%	37,00%
	Creix. Interanual					101,14%	73,79%	82,19%	81,91%	22,60%	26,82%	21,80%	4,09%	-13,82%	-10,13%	1,23%	3,93%
	Evolució Base=100	100,00	117,05	82,95	106,82	201,14	203,41	151,14	194,32	246,59	257,95	184,09	202,27	212,50	231,82	186,36	210,23
Entre i any i 2 anys	Dada absoluta	5	6	9	10	10	10	14	17	21	22	25	29	27	23	25	26
	% s/ total	5,76%	7,42%	11,25%	9,45%	8,29%	8,27%	10,33%	12,75%	13,07%	15,26%	17,80%	18,30%	17,12%	14,50%	16,74%	15,40%
	Creix. Interanual					121,43%	82,35%	51,85%	64,52%	103,23%	116,13%	85,37%	68,63%	28,57%	1,49%	0,00%	-10,47%
	Evolució Base=100	100,00	121,43	192,86	221,43	221,43	221,43	292,86	364,29	450,00	478,57	542,86	614,29	578,57	485,71	542,86	550,00
Més de 2 anys	Dada absoluta	11	11	8	8	9	8	11	12	11	9	12	13	15	19	20	21
	% s/ total	13,99%	13,97%	9,58%	7,32%	6,95%	6,67%	8,06%	9,00%	7,05%	6,15%	8,67%	8,51%	9,73%	12,15%	13,22%	12,60%
	Creix. Interanual					-23,53%	-21,88%	39,13%	50,00%	30,77%	8,00%	15,63%	11,11%	35,29%	111,11%	62,16%	57,50%
	Evolució Base=100	100,00	94,12	67,65	70,59	76,47	73,53	94,12	105,88	100,00	79,41	108,82	117,65	135,29	167,65	176,47	185,29

Font: elaboració pròpia a partir de les dades de l'Observatori d'Empresa i Ocupació de la Generalitat de Catalunya.

## Taula 12. Distribució dels aturats segons formació i durada de l'atur de 2012 a 2015

		2012				2013				2014				2015			
		TI	TII	TIII	TIV	TI	TII	TIII	TIV	TI	TII	TIII	TIV	TI	TII	TIII	TIV
<b>Formació</b>																	
Sense estudis o primària incompleta	Dada absoluta	24	17	17	23	19	16	15	17	16	14	10	13	14	10	9	8
	% s/ total	14,04%	11,18%	11,40%	13,45%	10,60%	9,68%	9,30%	9,09%	8,71%	7,99%	6,54%	7,86%	8,67%	7,01%	6,60%	5,37%
	Creix. Interanual	46,00%	6,12%	-17,46%	-6,76%	-20,55%	-7,69%	-15,38%	-26,09%	-17,24%	-14,58%	-29,55%	-21,57%	-10,42%	-26,83%	-12,90%	-40,00%
	Evolució Base=100	235,48	167,74	167,74	222,58	187,10	154,84	141,94	164,52	154,84	132,26	100,00	129,03	138,71	96,77	87,10	77,42
Primària	Dada absoluta	21	23	31	28	28	26	24	24	26	26	22	21	20	19	19	24
	% s/ total	11,92%	15,05%	20,61%	16,57%	15,17%	15,93%	15,01%	12,83%	14,16%	15,01%	14,14%	12,57%	12,30%	13,08%	13,69%	16,11%
	Creix. Interanual	0,00%	18,64%	100,00%	70,00%	33,87%	12,86%	-24,47%	-15,29%	-6,02%	-2,53%	-5,63%	-11,11%	-21,79%	-27,27%	-16,42%	12,50%
	Evolució Base=100	281,82	318,18	427,27	386,36	377,27	359,09	322,73	327,27	354,55	350,00	304,55	290,91	277,27	254,55	254,55	327,27
Secundària	Dada absoluta	103	94	77	92	108	98	93	117	116	111	104	115	111	96	90	100
	% s/ total	59,42%	60,43%	50,44%	54,00%	59,41%	59,07%	59,20%	62,75%	63,16%	64,72%	66,03%	67,98%	67,34%	67,06%	66,01%	66,89%
	Creix. Interanual	-3,13%	-9,65%	-19,58%	-6,42%	5,18%	4,27%	21,74%	27,08%	7,08%	13,31%	11,79%	-1,70%	-4,02%	-13,55%	-13,74%	-13,58%
	Evolució Base=100	183,93	167,26	136,90	164,88	193,45	174,40	166,67	209,52	207,14	197,62	186,31	205,95	198,81	170,83	160,71	177,98
Terciària	Dada absoluta	25	21	27	27	27	25	26	29	26	21	21	20	19	18	19	17
	% s/ total	14,62%	13,33%	17,54%	15,98%	14,81%	15,32%	16,49%	15,33%	13,97%	12,28%	13,29%	11,59%	11,69%	12,85%	13,69%	11,63%
	Creix. Interanual	80,95%	24,00%	37,93%	2,50%	6,58%	22,58%	-2,50%	4,88%	-4,94%	-17,11%	-19,23%	-31,40%	-24,68%	-12,70%	-11,11%	-11,86%
	Evolució Base=100	345,45	281,82	363,64	372,73	368,18	345,45	354,55	390,91	350,00	286,36	286,36	268,18	263,64	250,00	254,55	236,36
<b>Durada de l'atur</b>																	
Fins a 3 mesos	Dada absoluta	44	36	52	63	62	43	47	62	45	39	42	59	36	30	42	53
	% s/ total	25,58%	23,01%	33,99%	37,04%	33,82%	25,81%	30,02%	32,98%	24,32%	22,61%	26,58%	34,97%	21,98%	21,03%	30,81%	35,79%
	Creix. Interanual	-16,35%	-23,57%	0,65%	8,57%	39,10%	19,63%	-8,39%	-2,63%	-27,57%	-9,38%	-11,27%	-3,78%	-18,66%	-22,41%	0,00%	-10,11%
	Evolució Base=100	124,30	100,00	144,86	177,57	172,90	119,63	132,71	172,90	125,23	108,41	117,76	166,36	101,87	84,11	117,76	149,53
De 3 mesos a 1 any	Dada absoluta	78	70	45	46	64	68	60	65	68	59	50	46	68	51	37	38
	% s/ total	44,81%	45,16%	29,82%	27,10%	34,92%	41,33%	38,05%	34,58%	37,21%	34,70%	31,43%	27,31%	40,93%	35,98%	27,14%	25,73%
	Creix. Interanual	24,60%	2,94%	-17,07%	-24,86%	-18,03%	-2,38%	32,35%	39,57%	7,33%	-13,17%	-17,22%	-28,35%	-0,98%	-13,48%	-25,50%	-17,27%
	Evolució Base=100	264,77	238,64	154,55	157,95	217,05	232,95	204,55	220,45	232,95	202,27	169,32	157,95	230,68	175,00	126,14	130,68
Entre i any i 2 anys	Dada absoluta	31	32	35	38	30	25	23	29	36	37	38	36	27	25	24	28
	% s/ total	17,69%	20,65%	22,81%	22,03%	16,27%	15,12%	14,59%	15,33%	19,60%	21,44%	24,26%	21,22%	16,13%	17,29%	17,60%	18,57%
	Creix. Interanual	13,58%	41,18%	36,84%	46,75%	-3,26%	-21,88%	-33,65%	-23,89%	21,35%	46,67%	66,67%	25,58%	-25,93%	-32,73%	-37,39%	-23,15%
	Evolució Base=100	657,14	685,71	742,86	807,14	635,71	535,71	492,86	614,29	771,43	785,71	821,43	771,43	571,43	528,57	514,29	592,86
Més de 2 anys	Dada absoluta	21	17	20	24	27	29	27	32	35	36	28	28	35	37	33	30
	% s/ total	11,92%	11,18%	13,38%	13,84%	14,99%	17,74%	17,34%	17,11%	18,87%	21,25%	17,72%	16,50%	20,97%	25,70%	24,45%	19,91%
	Creix. Interanual	34,78%	-8,77%	1,67%	12,70%	32,26%	69,23%	34,43%	35,21%	26,83%	23,86%	2,44%	-12,50%	0,00%	0,92%	19,05%	5,95%
	Evolució Base=100	182,35	152,94	179,41	208,82	241,18	258,82	241,18	282,35	305,88	320,59	247,06	247,06	305,88	323,53	294,12	261,76

Font: elaboració pròpia a partir de les dades de l'Observatori d'Empresa i Ocupació de la Generalitat de Catalunya.

## Taula 13. Contractació per sexe, edat i nacionalitat de 2011 a 2015

		Dades absolutes					Percentatge s/ total					Evolució				Any base=100				
		2011	2012	2013	2014	2015	2011	2012	2013	2014	2015	11-12	12-13	13-14	14-15	2011	2012	2013	2014	2015
Total	Indefinitos	32	87	54	48	61	5,80%	12,39%	7,33%	5,69%	7,24%	171,88%	-37,93%	-11,11%	27,08%	100,00	271,88	168,75	150,00	190,63
	Temporals	520	615	683	795	782	94,20%	87,61%	92,67%	94,31%	92,76%	18,27%	11,06%	16,40%	-1,64%	100,00	118,27	131,35	152,88	150,38
	Total	552	702	737	843	843	100,00%	100,00%	100,00%	100,00%	100,00%	27,17%	4,99%	14,38%	0,00%	100,00	127,17	133,51	152,72	152,72
<b>Sexe</b>																				
Home	Indefinitos	18	32	25	23	32	3,26%	4,56%	3,39%	2,73%	3,80%	77,78%	-21,88%	-8,00%	39,13%	100,00	177,78	138,89	127,78	177,78
	Temporals	252	352	427	457	428	45,65%	50,14%	57,94%	54,21%	50,77%	39,68%	21,31%	7,03%	-6,35%	100,00	139,68	169,44	181,35	169,84
	Total	270	384	452	480	460	48,91%	54,70%	61,33%	56,94%	54,57%	42,22%	17,71%	6,19%	-4,17%	100,00	142,22	167,41	177,78	170,37
Dona	Indefinitos	14	55	29	25	29	2,54%	7,83%	3,93%	2,97%	3,44%	292,86%	-47,27%	-13,79%	16,00%	100,00	392,86	207,14	178,57	207,14
	Temporals	268	263	256	338	354	48,55%	37,46%	34,74%	40,09%	41,99%	-1,87%	-2,66%	32,03%	4,73%	100,00	98,13	95,52	126,12	132,09
	Total	282	318	285	363	383	51,09%	45,30%	38,67%	43,06%	45,43%	12,77%	-10,38%	27,37%	5,51%	100,00	112,77	101,06	128,72	135,82
<b>Edat</b>																				
Fins 29 anys	Indefinitos	10	23	13	13	14	1,81%	3,28%	1,76%	1,54%	1,66%	130,00%	-43,48%	0,00%	7,69%	100,00	230,00	130,00	130,00	140,00
	Temporals	216	204	230	277	265	39,13%	29,06%	31,21%	32,86%	31,44%	-5,56%	12,75%	20,43%	-4,33%	100,00	94,44	106,48	128,24	122,69
	Total	226	227	243	290	279	40,94%	32,34%	32,97%	34,40%	33,10%	0,44%	7,05%	19,34%	-3,79%	100,00	100,44	107,52	128,32	123,45
de 30 a 44 anys	Indefinitos	14	34	26	24	30	2,54%	4,84%	3,53%	2,85%	3,56%	142,86%	-23,53%	-7,69%	25,00%	100,00	242,86	185,71	171,43	214,29
	Temporals	197	266	265	313	335	35,69%	37,89%	35,96%	37,13%	39,74%	35,03%	-0,38%	18,11%	7,03%	100,00	135,03	134,52	158,88	170,05
	Total	211	300	291	337	365	38,22%	42,74%	39,48%	39,98%	43,30%	42,18%	-3,00%	15,81%	8,31%	100,00	142,18	137,91	159,72	172,99
45 i més anys	Indefinitos	8	30	15	11	17	1,45%	4,27%	2,04%	1,30%	2,02%	275,00%	-50,00%	-26,67%	54,55%	100,00	375,00	187,50	137,50	212,50
	Temporals	107	145	188	205	182	19,38%	20,66%	25,51%	24,32%	21,59%	35,51%	29,66%	9,04%	-11,22%	100,00	135,51	175,70	191,59	170,09
	Total	115	175	203	216	199	20,83%	24,93%	27,54%	25,62%	23,61%	52,17%	16,00%	6,40%	-7,87%	100,00	152,17	176,52	187,83	173,04
<b>Nacionalitat</b>																				
Immigrants	Indefinitos	8	28	8	18	11	1,45%	3,99%	1,09%	2,14%	1,30%	250,00%	-71,43%	125,00%	-38,89%	100,00	350,00	100,00	225,00	137,50
	Temporals	150	164	164	194	192	27,17%	23,36%	22,25%	23,01%	22,78%	9,33%	0,00%	18,29%	-1,03%	100,00	109,33	109,33	129,33	128,00
	Total	158	192	172	212	203	28,62%	27,35%	23,34%	25,15%	24,08%	21,52%	-10,42%	23,26%	-4,25%	100,00	121,52	108,86	134,18	128,48
Nacionals	Indefinitos	24	59	46	30	50	4,35%	8,40%	6,24%	3,56%	5,93%	145,83%	-22,03%	-34,78%	66,67%	100,00	245,83	191,67	125,00	208,33
	Temporals	370	451	519	601	590	67,03%	64,25%	70,42%	71,29%	69,99%	21,89%	15,08%	15,80%	-1,83%	100,00	121,89	140,27	162,43	159,46
	Total	394	510	565	631	640	71,38%	72,65%	76,66%	74,85%	75,92%	29,44%	10,78%	11,68%	1,43%	100,00	129,44	143,40	160,15	162,44

Font: elaboració pròpia a partir de les dades de l'Observatori d'Empresa i Ocupació de la Generalitat de Catalunya.



## Taula 14. Contractació per nivell formatiu, durada del contracte i grandària de l'empresa de 2011 a 2015

		Dades absolutes					Percentatge s/ total					Evolució				Any base=100				
		2011	2012	2013	2014	2015	2011	2012	2013	2014	2015	11-12	12-13	13-14	14-15	2011	2012	2013	2014	2015
<b>Nivell formatiu</b>	Sense estudis	42	38	42	36		5,98%	5,16%	4,98%	4,27%		-9,52%	10,53%	-14,29%	100,00	90,48	100,00	85,71		
	Primaris	64	92	114	156		9,12%	12,48%	13,52%	18,51%		43,75%	23,91%	36,84%	100,00	143,75	178,13	243,75		
	Secundaris	554	563	645	611		78,92%	76,39%	76,51%	72,48%		1,62%	14,56%	-5,27%	100,00	101,62	116,43	110,29		
	Superiors	40	43	40	39		5,70%	5,83%	4,74%	4,63%		7,50%	-6,98%	-2,50%	100,00	107,50	100,00	97,50		
<b>Durada del contracte</b>	<3 mesos	291	399	442	459	437	55,96%	64,88%	64,71%	57,74%	55,88%	37,11%	10,78%	3,85%	-4,79%	100,00	137,11	151,89	157,73	150,17
	<1 any	112	91	62	80	82	21,54%	14,80%	9,08%	10,06%	10,49%	-18,75%	-31,87%	29,03%	2,50%	100,00	81,25	55,36	71,43	73,21
	<2 anys	2	0	2	0	0	0,38%	0,00%	0,29%	0,00%	0,00%	-100,00%		-100,00%	100,00	0,00	100,00	0,00	0,00	
	>2anys	2	0	1	3	0	0,38%	0,00%	0,15%	0,38%	0,00%	-100,00%		-100,00%	100,00	0,00	50,00	150,00	0,00	
	Indeterminat	113	125	176	253	263	21,73%	20,33%	25,77%	31,82%	33,63%	10,62%	40,80%	43,75%	3,95%	100,00	110,62	155,75	223,89	232,74
<b>Grandària empresa</b>	10 o menys	198	301	354	348	358	36,26%	43,75%	48,69%	42,03%	43,08%	52,02%	17,61%	-1,69%	2,87%	100,00	152,02	178,79	175,76	180,81
	Entre 11 i 50	77	126	130	148	234	14,10%	18,31%	17,88%	17,87%	28,16%	63,64%	3,17%	13,85%	58,11%	100,00	163,64	168,83	192,21	303,90
	Entre 51 i 500	264	250	241	313	223	48,35%	36,34%	33,15%	37,80%	26,84%	-5,30%	-3,60%	29,88%	-28,75%	100,00	94,70	91,29	118,56	84,47
	Més de 500	7	11	2	19	16	1,28%	1,60%	0,28%	2,29%	1,93%	57,14%	-81,82%	850,00%	-15,79%	100,00	157,14	28,57	271,43	228,57

Font: elaboració pròpia a partir de les dades de l'Observatori d'Empresa i Ocupació de la Generalitat de Catalunya.