

Evolució de l'activitat econòmica durant la crisi: Batea

Índex

1. Resum executiu	3
2. Anàlisi de l'afiliació a la Seguretat Social.....	6
2.1. Afiliació a la Seguretat Social de treballadors d'empreses ubicades al municipi (any 2008=100). 2008-2015.....	7
2.2. Afiliació a la Seguretat Social de treballadors residents al municipi (2012=100). 2012-2015	8
2.3. Comparativa d'afiliació a la Seguretat Social entre treballadors residents al municipi i treballadors ocupats a les empreses ubicades al municipi (residents=100). 2012-2015.....	9
2.4. Afiliació a la Seguretat Social per règims. 2008-2015	10
2.5. Afiliació a la Seguretat Social per sectors. 2008-2015.....	11
2.6. Comparativa de l'estructura de l'afiliació a la Seguretat Social per sectors al municipi, les Terres de l'Ebre i Catalunya	12
2.7. Contribució dels sectors al creixement de l'afiliació a la Seguretat Social.....	13
3. Anàlisi de l'atur.....	14
3.1. Comparativa de l'evolució de l'atur al municipi, les Terres de l'Ebre i Catalunya. 2008-2015	15
3.2. Comparativa de l'evolució de l'atur al municipi per sexes. 2008-2015.....	16
3.3. Evolució de l'atur per segments d'edat al municipi. 2008-2015	17
3.4. Comparativa de l'evolució de l'atur per nivell formatiu. 2008-2015	18
3.5. Comparativa de l'evolució de l'atur per sectors (any 2009=100). 2009-2015	19
3.6. Comparativa de l'evolució de l'atur per sectors en nombres absoluts. 2009-2015.....	20
3.7. Evolució de l'atur per nacionalitats. 2008-2015	21
3.8. Comparativa de l'evolució de l'atur entre espanyols i estrangers. 2008-2015	22
3.9. Comparativa de l'estructura percentual de l'atur per nacionalitats al municipi, les Terres de l'Ebre i Catalunya. 2015	23
3.10. Distribució percentual dels aturats en funció del temps de durada. 2008-2015	24

4. Anàlisi de la contractació.....	25
4.1. Evolució de la distribució de la contractació entre treballadors indefinits i temporals. 2011-2015.....	26
4.2. Evolució de la contractació indefinida i temporal per sexes. 2011-2015.....	27
4.3. Evolució de la contractació indefinida i temporal per segments d'edat. 2011-2015.....	28
4.4. Evolució de la contractació per nivells formatius. 2011-2015.....	29
4.5. Evolució de la durada dels contractes temporals. 2011-2015	30
4.6. Evolució de la distribució de la contractació segons la grandària de les empreses. 2011-2015.....	31
4.7. Evolució de la contractació indefinida i temporal per nacionalitat. 2011-2015.....	32
5. Taules	33
Taula 1. Afiliacions a la Seguretat Social i règims de cotització de 2008 a 2011.....	34
Taula 2. Afiliacions a la Seguretat Social i règims de cotització de 2012 a 2015.....	35
Taula 3. Afiliacions a la Seguretat Social per sectors de 2008 a 2011	36
Taula 4. Afiliacions a la Seguretat Social per sectors de 2012 a 2015	37
Taula 5. Distribució de les persones aturades per sexe i edat de 2008 a 2011.....	38
Taula 6. Distribució de les persones aturades per sexe i edat de 2012 a 2015.....	39
Taula 7. Distribució de les persones aturades per sector de 2009 a 2011	40
Taula 8. Distribució de les persones aturades per sector de 2012 a 2015.....	41
Taula 9. Distribució de les persones aturades per nacionalitat de 2008 a 2011	42
Taula 10. Distribució de les persones aturades per nacionalitat de 2012 a 2015.....	43
Taula 11. Distribució dels aturats segons formació i durada de l'atur de 2008 a 2011	44
Taula 12. Distribució dels aturats segons formació i durada de l'atur de 2012 a 2015	45
Taula 13. Contractació per sexe, edat i nacionalitat de 2011 a 2015.....	46
Taula 14. Contractació per nivell formatiu, durada del contracte i grandària de l'empresa de 2011 a 2015.....	47

1. Resum executiu

Des de l'inici de la crisi econòmica, **l'atur ha passat de les 29 persones del 1er trimestre de 2008 a una xifra de 66 persones**. La màxima desocupació del període es va registrar el 1er trimestre de 2012 amb 94 aturats.

Les afiliacions de persones ocupades a Batea encara no han iniciat una tendència cap a la recuperació, sinó que solament han alentit el seu descens. **El nombre d'afiliats el 1er trimestre de 2008 era de 795 persones, mentre que el 4rt trimestre de 2015 eren 586**.

L'evolució de l'afiliació presenta tendències divergents en funció del sector econòmic. **Els serveis i l'agricultura han perdut un percentatge molt inferior d'afiliats en comparació amb la indústria, i sobretot la construcció**. Per règims, el Règim General ha patit una davallada molt més forta que la del Règim Especial dels treballadors autònoms.

S'aprecia una tendència a l'alça en la contractació que arrenca el 2012. El nombre de contractes signats ha anat creixent any a any, i ha passat de 312 l'any 2011, a 552 el 2015. **La temporalitat domina en els nous contractes signats, ja que els contractes indefinits representen aproximadament només un 8% sobre el total l'any 2015**. A més, **el 92% dels nous contractes temporals signats el 2015 tenien una durada inferior a 3 mesos, o una durada indeterminada**.

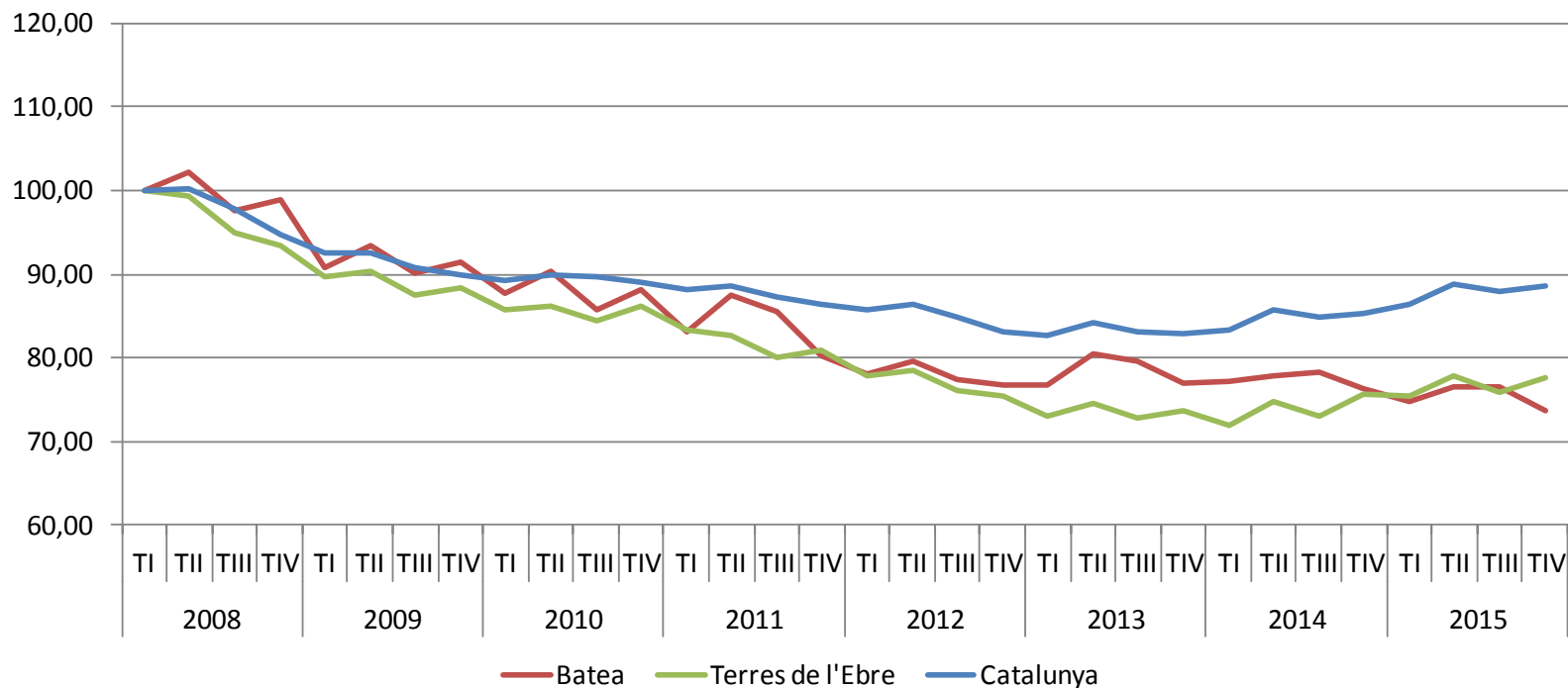
Ambdós sexes han patit amb força l'increment de l'atur, tot i que els homes han experimentat un major augment en termes relatius, ja que l'atur masculí abans de la crisi era molt baix. De fet, l'any 2008, el 65% de l'atur del municipi era femení, mentre que el 2015, el percentatge ha minvat fins el 54%.

L'increment de l'atur ha estat superior per als treballadors estrangers en comparació amb els espanyols. El grup d'aturats estranger més nombrós és el dels comunitaris no espanyols, que representen un 96% del total d'estrangers aturats, i a la vegada un 23% sobre el total d'aturats del municipi. Del total de nous contractes signats l'any 2015, un 43% van ser per a treballadors estrangers.

Es constata una absència d'oportunitats de recol·locació, que afecta principalment als treballadors de més edat. Aquest fet es reflecteix d'una banda en un notable increment de l'atur de llarga durada fins al punt que els aturats que porten més d'un any sense feina ja superen el 45% del total. De l'altra, els desocupats de 50 anys o més, són el grup d'edat més afectat per l'atur, que experimenta, a més a més, un increment sostingut durant els anys de crisi. A aquest fet s'hi suma que el 2015, només el 24% dels nous contractes són per a treballadors de 45 anys o més.

2. Anàlisi de l'afiliació a la Seguretat Social

2.1. Afiliació a la Seguretat Social de treballadors d'empreses ubicades al municipi (any 2008=100). 2008-2015

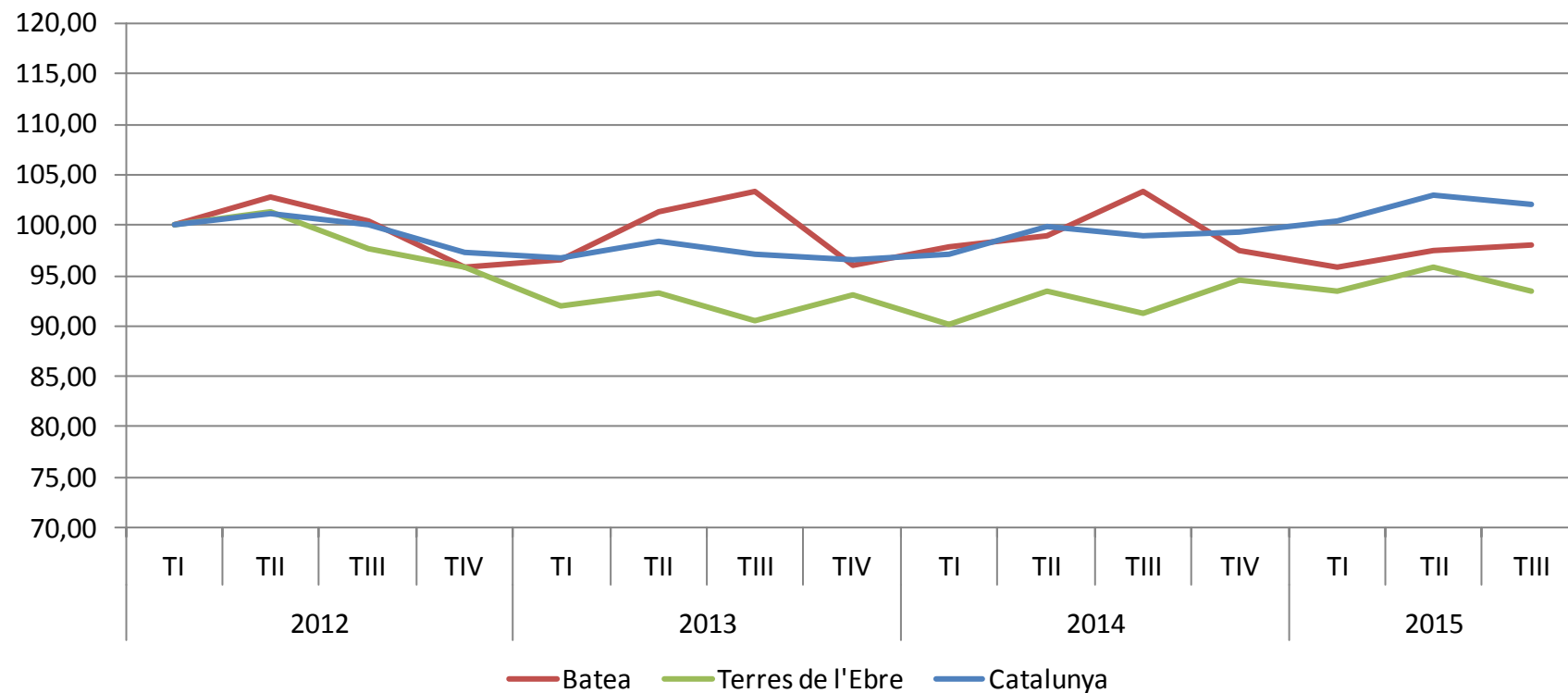


Font: elaboració pròpia a partir de les dades de l'Observatori d'Empresa i Ocupació de la Generalitat de Catalunya.

Les afiliacions de persones ocupades a Batea encara no han iniciat una tendència cap a la recuperació, sinó que solament han alentit el seu descens. El nombre d'afiliats el 1er trimestre de 2008 era de 795 persones, mentre que el quart trimestre de 2015 eren 586 (veure les taules 1 i 2 de l'Annex).

La pèrdua d'afiliacions a Batea és equiparable a la del conjunt de les Terres de l'Ebre

2.2. Afiliació a la Seguretat Social de treballadors residents al municipi (2012=100). 2012-2015

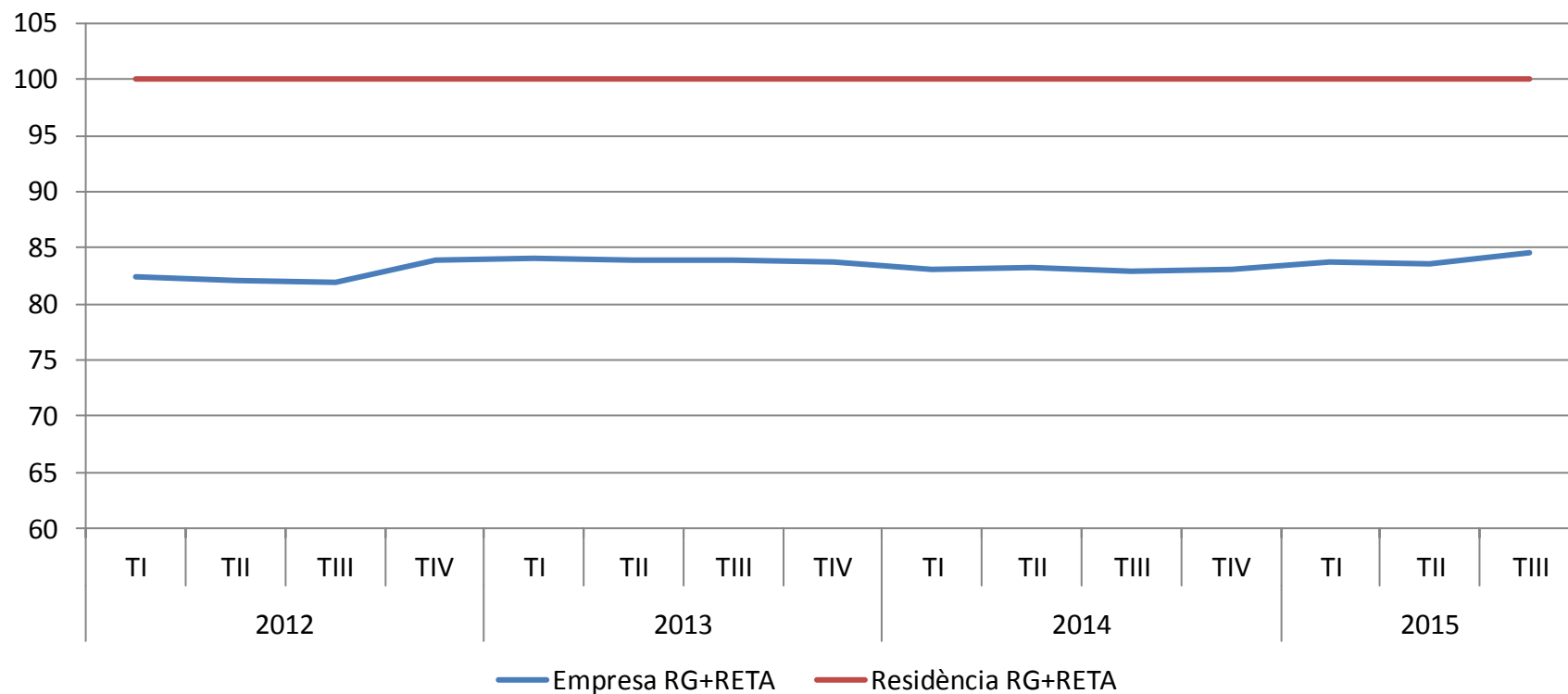


Font: elaboració pròpia a partir de les dades de l'Observatori d'Empresa i Ocupació de la Generalitat de Catalunya.

L'evolució de l'afiliació de les persones residents a Batea no presenta grans variacions des de l'any 2012, a excepció de les oscil·lacions estacionals.

En aquest sentit, Catalunya presenta una recuperació més marcada.

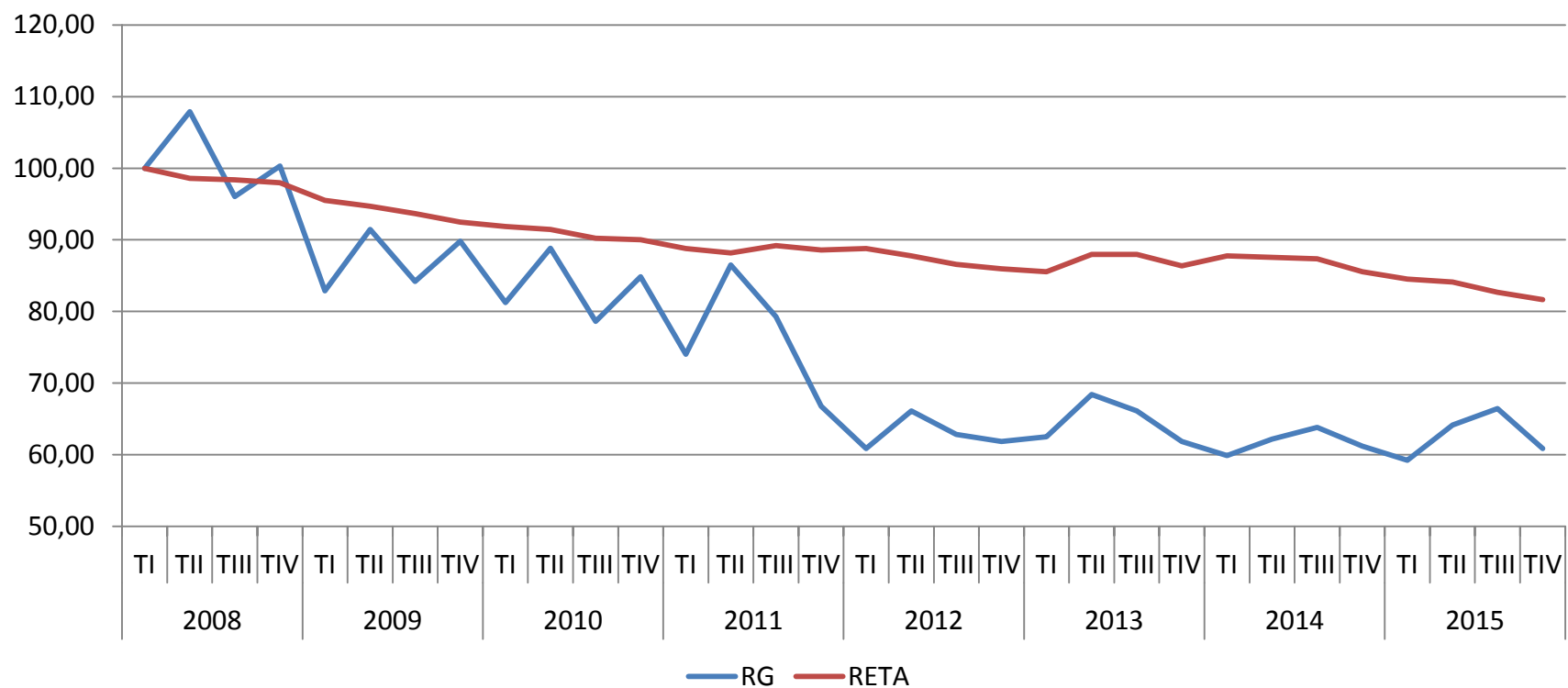
2.3. Comparativa d'afiliació a la Seguretat Social entre treballadors residents al municipi i treballadors ocupats a les empreses ubicades al municipi (residents=100). 2012-2015



Font: elaboració pròpia a partir de les dades de l'Observatori d'Empresa i Ocupació de la Generalitat de Catalunya.

Es pot apreciar que el nombre d'afiliats que resideixen al municipi està clarament per damunt dels afiliats ocupats al municipi.

2.4. Afiliació a la Seguretat Social per règims. 2008-2015

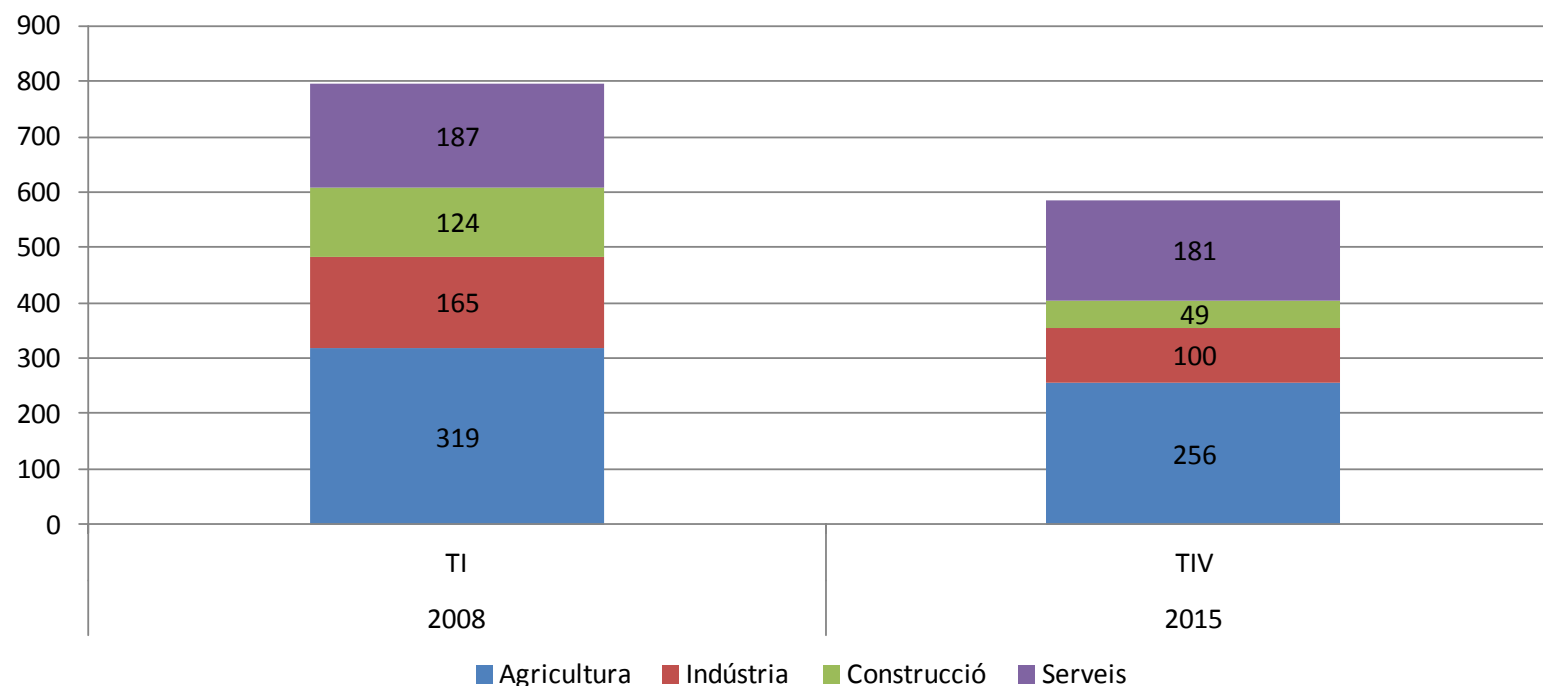


Font: elaboració pròpia a partir de les dades de l'Observatori d'Empresa i Ocupació de la Generalitat de Catalunya.

El Règim General i el Règim Especial de Treballadors Autònoms presenten descensos evidents del nombre d'afiliacions.

El decrement d'afiliacions és molt més acusat en el Règim General, que va patir una forta sotragada durant el període que comprèn la segona meitat de l'any 2011 i el començament de 2012. Tot i experimentada una caiguda menys pronunciada, el Règim Especial no mostra tampoc una tendència a la recuperació (veure taules 1 i 2 de l'Annex).

2.5. Afiliació a la Seguretat Social per sectors. 2008-2015

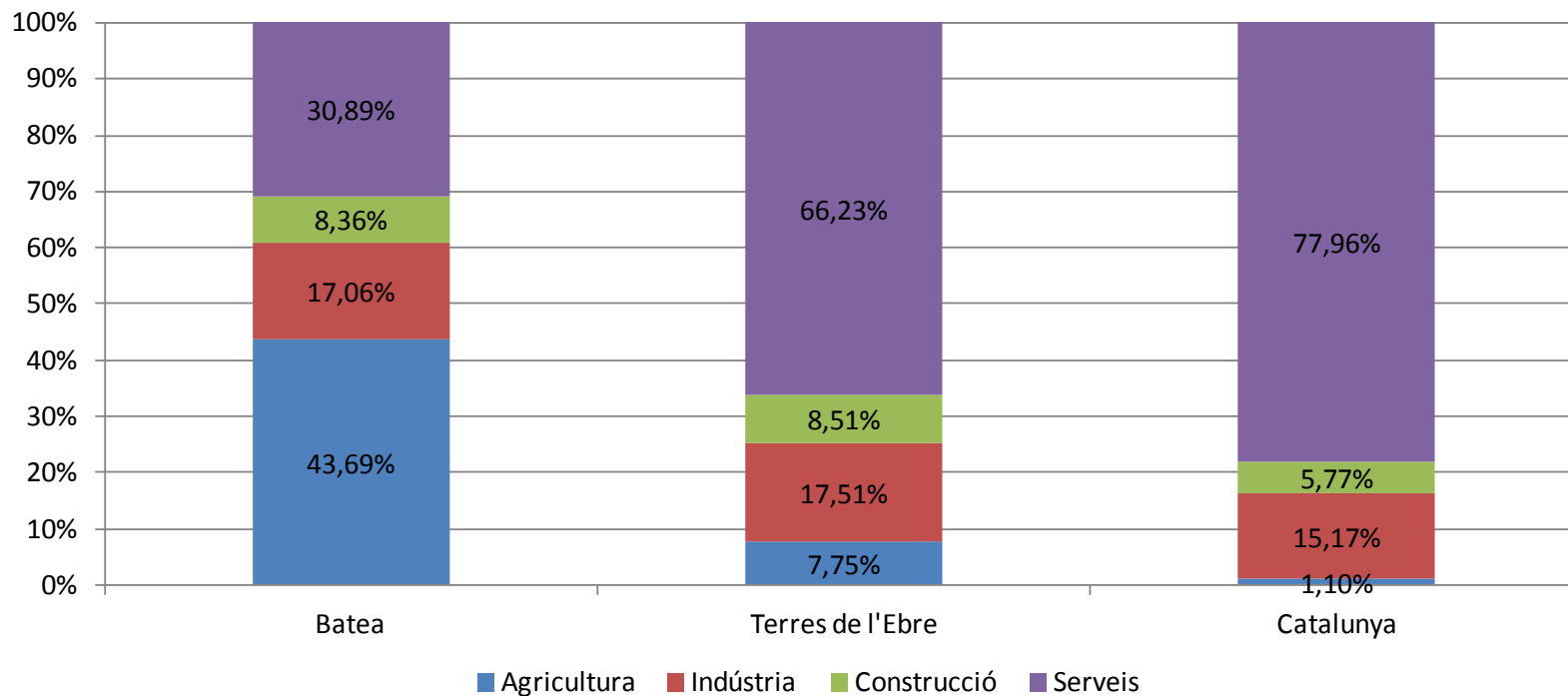


Font: elaboració pròpia a partir de les dades de l'Observatori d'Empresa i Ocupació de la Generalitat de Catalunya.

La pèrdua d'afiliacions es manifesta de manera irregular entre els sectors. El més afectat és el de la construcció, amb una pèrdua que supera el 60% de les afiliacions. Anàlogament, les afiliacions del sector industrial també han caigut al voltant del 40% durant els darrers 7 anys (veure taules 3 i 4 de l'Annex).

En contraposició, el sector primari i els serveis han resistit millor, amb caigudes del 20% i el 3% respectivament (veure taules 3 i 4 de l'Annex).

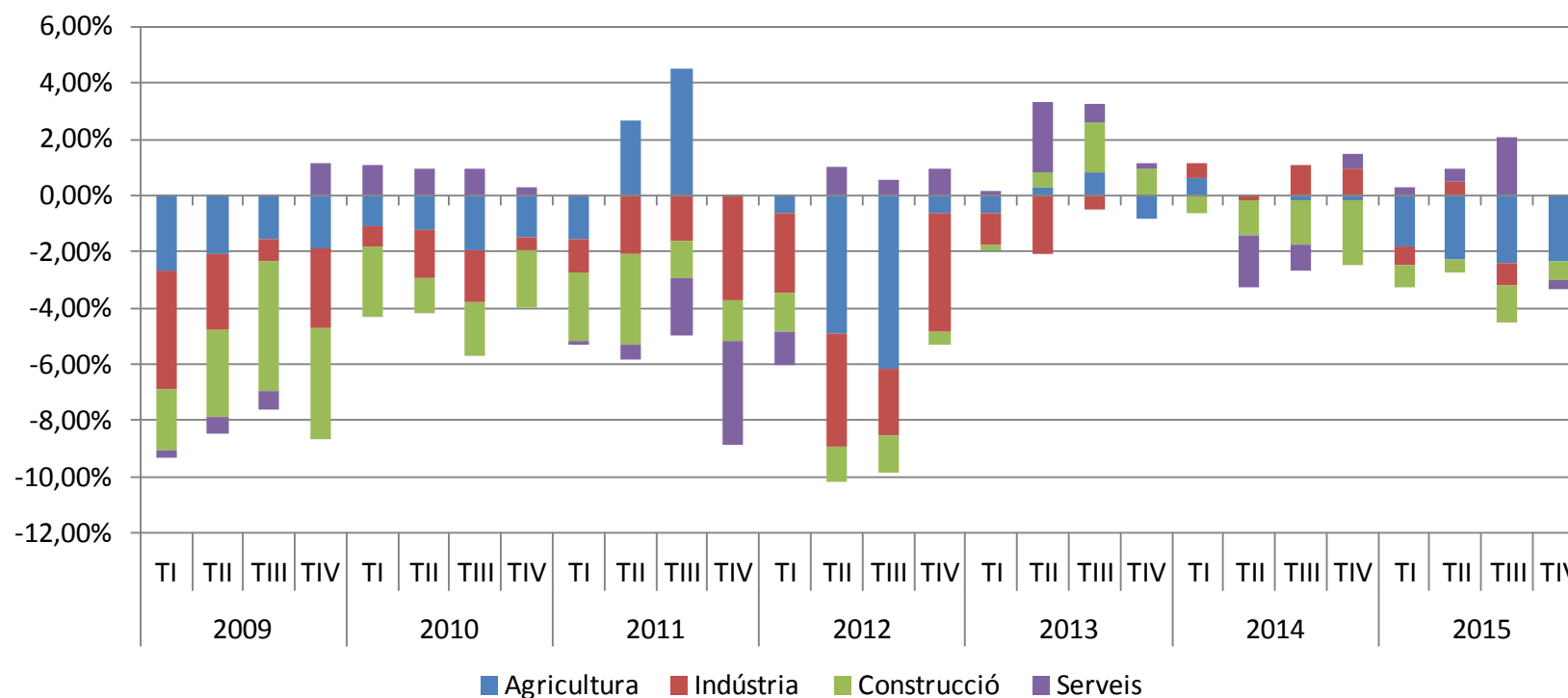
2.6. Comparativa de l'estructura de l'afiliació a la Seguretat Social per sectors al municipi, les Terres de l'Ebre i Catalunya



Font: elaboració pròpia a partir de les dades de l'Observatori d'Empresa i Ocupació de la Generalitat de Catalunya.

En termes d'afiliacions, Batea es presenta com un municipi especialitzat en el sector primari, que esdevé a diferència de Catalunya i Terres de l'Ebre, el sector productiu preponderant en el municipi. En contraposició, el pes relatiu del sector serveis és comparativament força baix. Els percentatges dels sectors de la construcció i industrial són comparables als de les Terres de l'Ebre (veure taules 3 i 4 de l'Annex).

2.7. Contribució dels sectors al creixement interanual de l'afiliació a la Seguretat Social



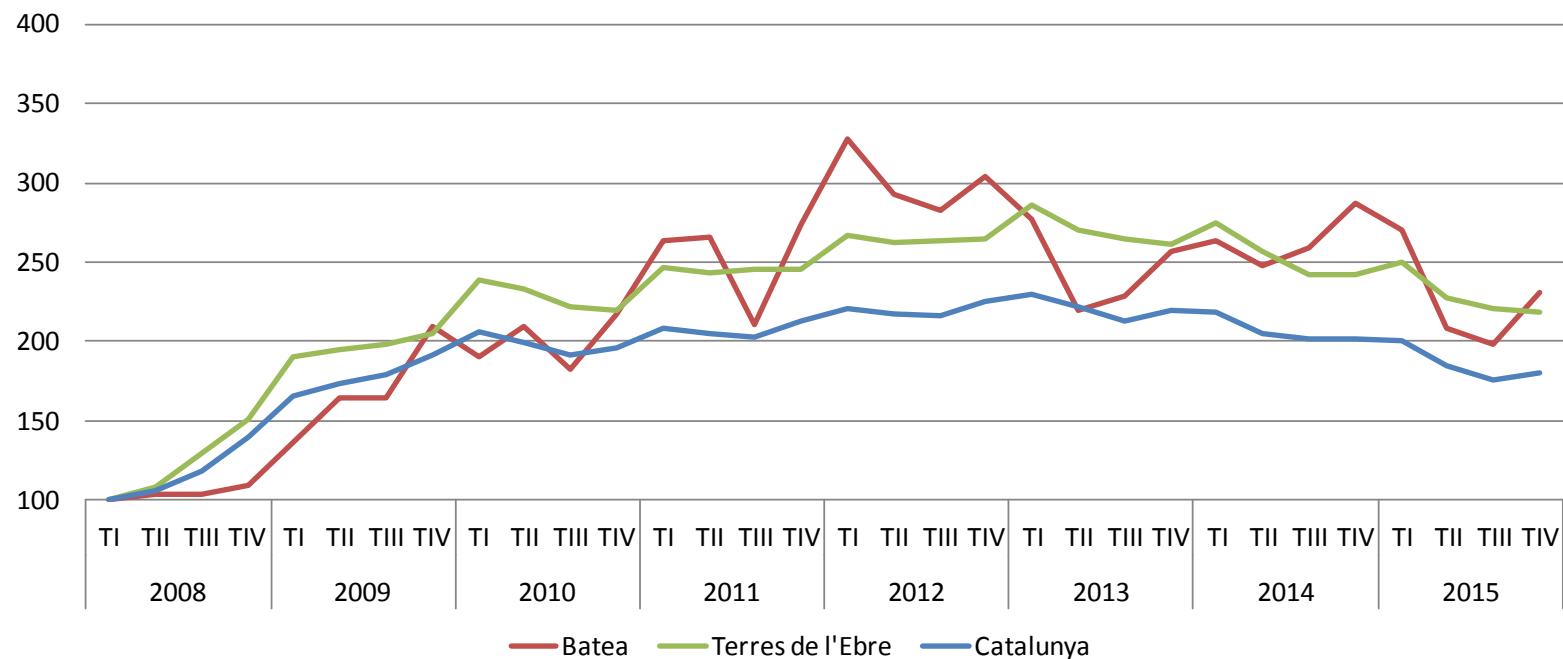
Font: elaboració pròpia a partir de les dades de l'Observatori d'Empresa i Ocupació de la Generalitat de Catalunya.

La pèrdua d'afiliacions del sector primari és equiparable en termes absoluts amb la dels sectors industrial i de la construcció (veure taules 3 i 4 de l'Annex). Tanmateix, cal tenir en consideració el fet que el sector industrial i la construcció parteixen d'un pes molt inferior respecte a l'agricultura.

El sector serveis és amb diferència el que mostra una menor contribució al descens d'afiliacions (veure taules 3 i 4 de l'Annex).

3. Anàlisi de l'atur

3.1. Comparativa de l'evolució de l'atur al municipi, les Terres de l'Ebre i Catalunya. 2008-2015

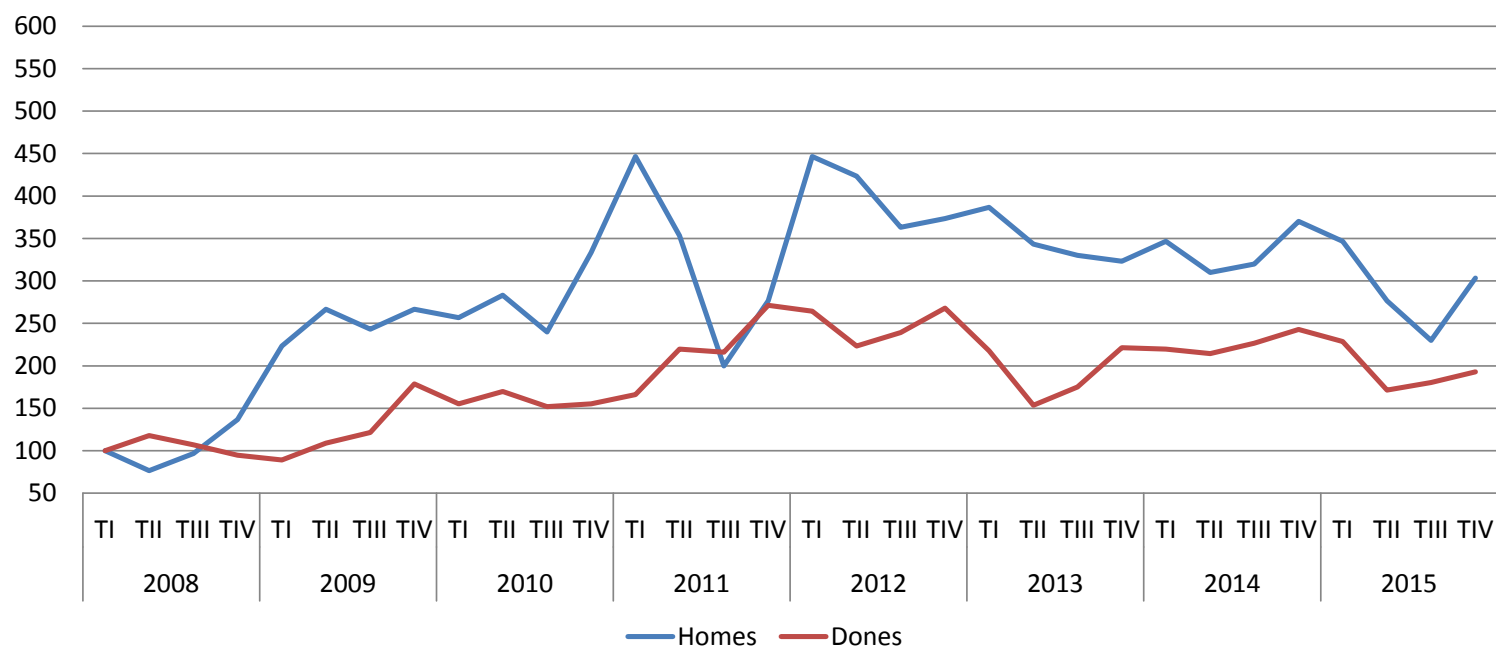


Font: elaboració pròpia a partir de les dades de l'Observatori d'Empresa i Ocupació de la Generalitat de Catalunya.

La mitjana d'aturats del 4rt trimestre de 2015 se situa en les 66 persones. El màxim s'havia assolit durant el 1er trimestre de 2012, amb una mitjana de 94 persones (veure taules 6 i 7 de l'Annex).

La gràfica reflecteix un increment de l'atur a Batea proporcionalment similar al de les Terres de l'Ebre, i superior al del conjunt de Catalunya (veure taules 5 i 6 de l'Annex).

3.2. Comparativa de l'evolució de l'atur al municipi per sexes. 2008-2015

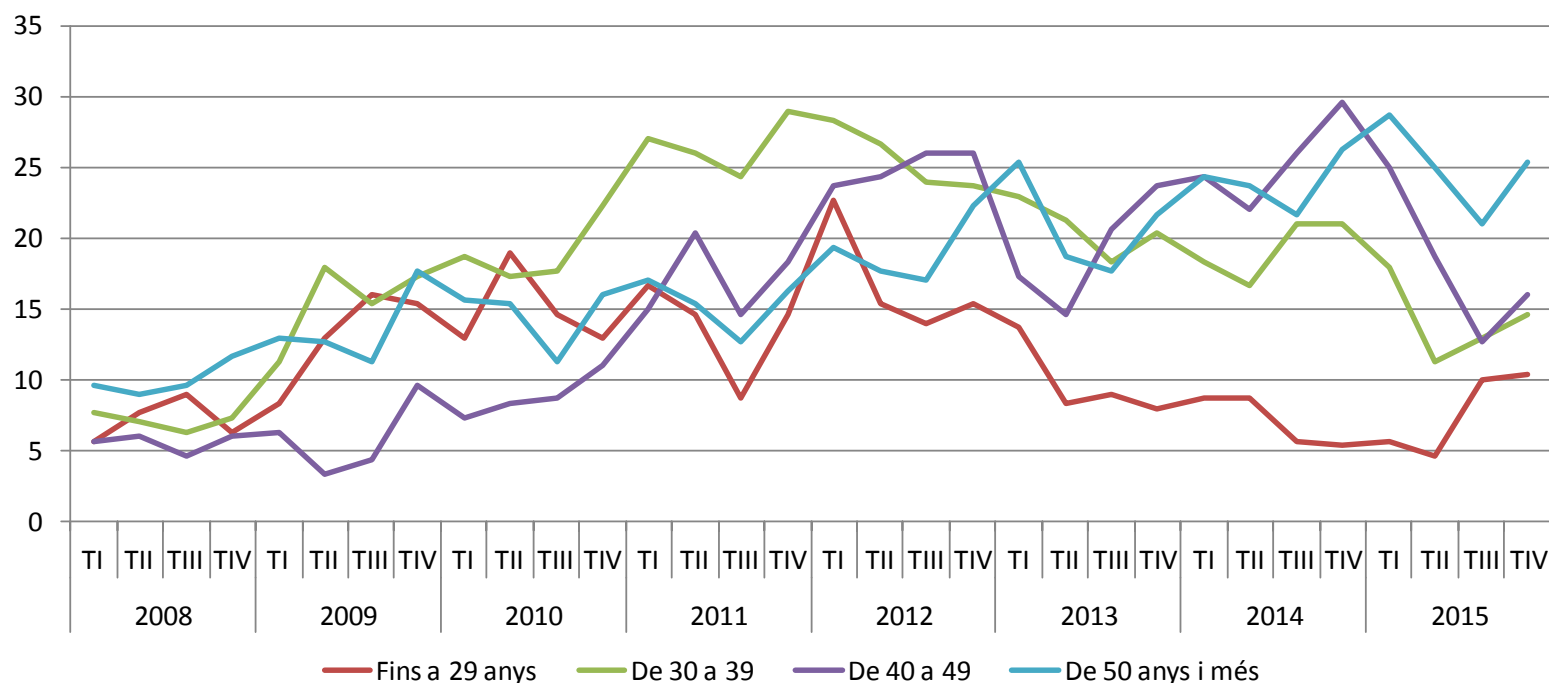


Font: elaboració pròpia a partir de les dades de l'Observatori d'Empresa i Ocupació de la Generalitat de Catalunya.

Ambdós sexes han patit amb força l'increment de l'atur, tot i que els homes han experimentat un major augment en termes relatius. Aquest fet es deu a que l'atur masculí abans de la crisi era molt baix. De fet, l'any 2008, el 65% de l'atur del municipi era femení, mentre que el 2015, el percentatge ha minvat fins el 54%.

En la gràfica s'adverteix, que en moments de fort increment de la desocupació, els homes presenten un major risc de perdre el seu lloc de treball. Això s'aprecia en els forts creixements de finals de 2010 i començaments de 2011, i finals de 2011 i començaments de 2012 (veure taules 5 i 6 de l'Annex).

3.3. Evolució de l'atur per segments d'edat al municipi. 2008-2015

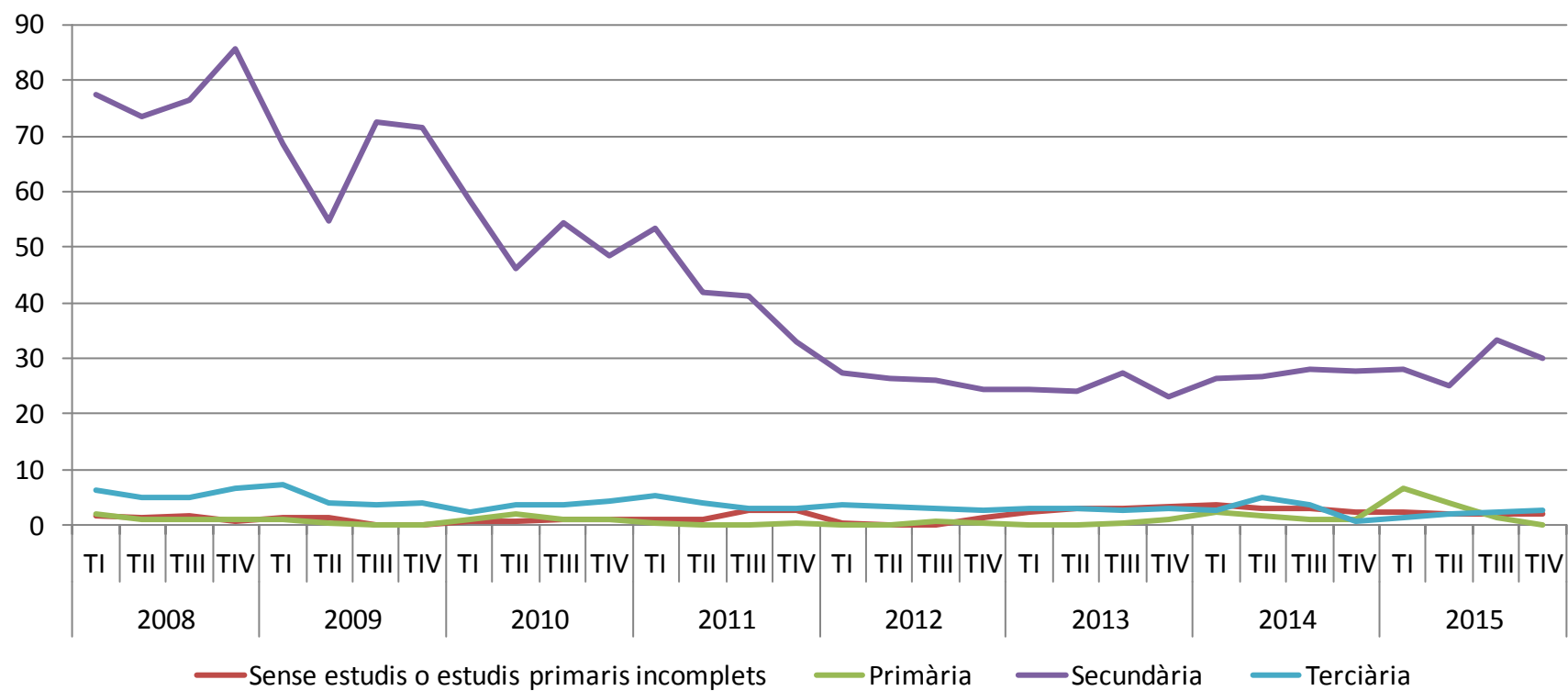


Font: elaboració pròpia a partir de les dades de l'Observatori d'Empresa i Ocupació de la Generalitat de Catalunya.

Els aturats de 50 anys o més, els quals sumen 25 persones el 4rt trimestre de 2015, són el grup més nombrós de desocupats. Tot i no ser el col·lectiu que va patir més durant els primers anys de crisi, ha seguit una tendència de progressiu augment, fet que reflecteix les dificultats que afronta aquest grup d'edat a l'hora de recol·locar-se. Per contra, les persones més joves (fins a 29 anys) han suportat millor l'impacte de la desocupació i són els que es troben més a prop de recuperar els nivells previs a la crisi.

Les desocupacions del segment de 40 a 49 anys, i del grup de persones d'entre 30 i 39 anys, se situen en una situació intermèdia entre els grups de més i de menys edat (veure taules 5 i 6 de l'Annex).

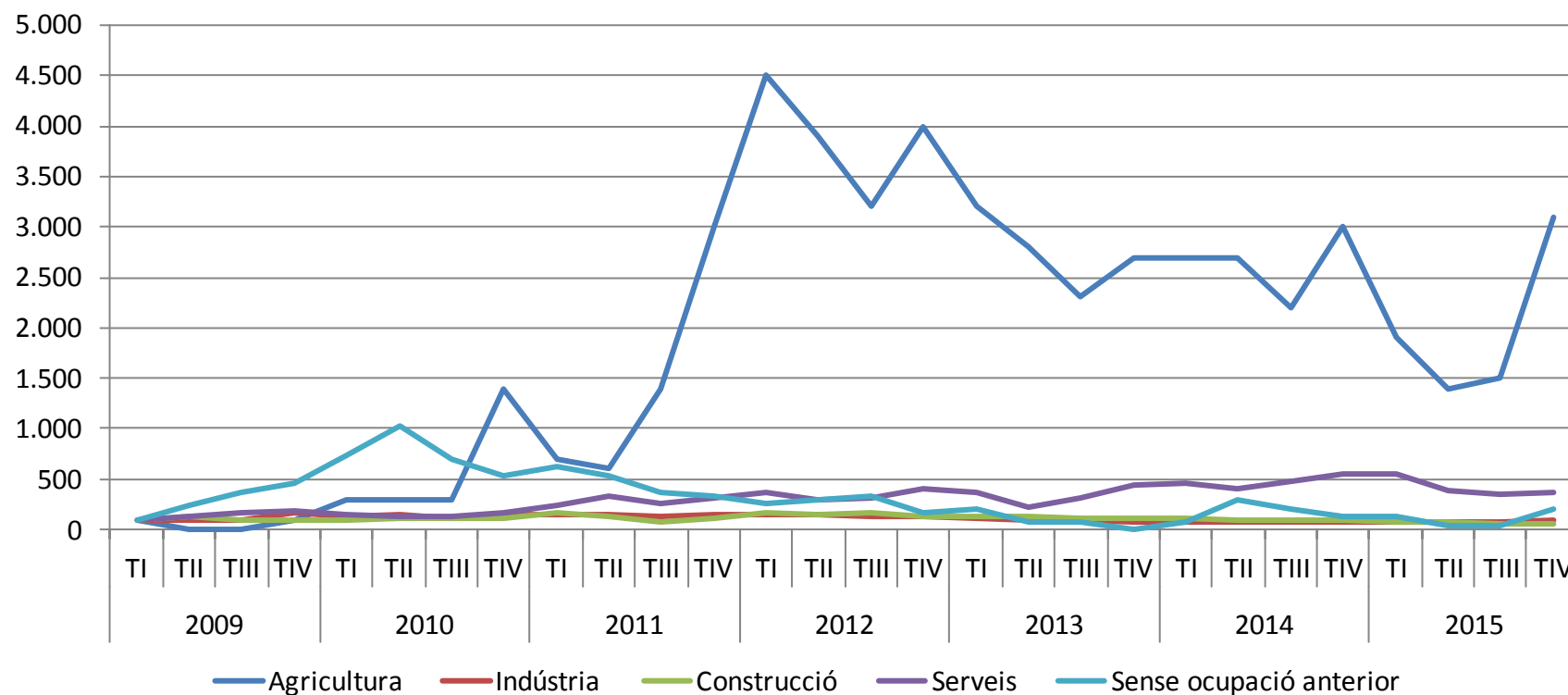
3.4. Comparativa de l'evolució de l'atur per nivell formatiu. 2008-2015



Font: elaboració pròpia a partir de les dades de l'Observatori d'Empresa i Ocupació de la Generalitat de Catalunya.

El grup amb un major nivell absolut de desocupació és el dels treballadors amb estudis de secundària, que se situa al voltant de les 30 persones aturades encara l'any 2015 (veure taules 11 i 12 de l'Annex).

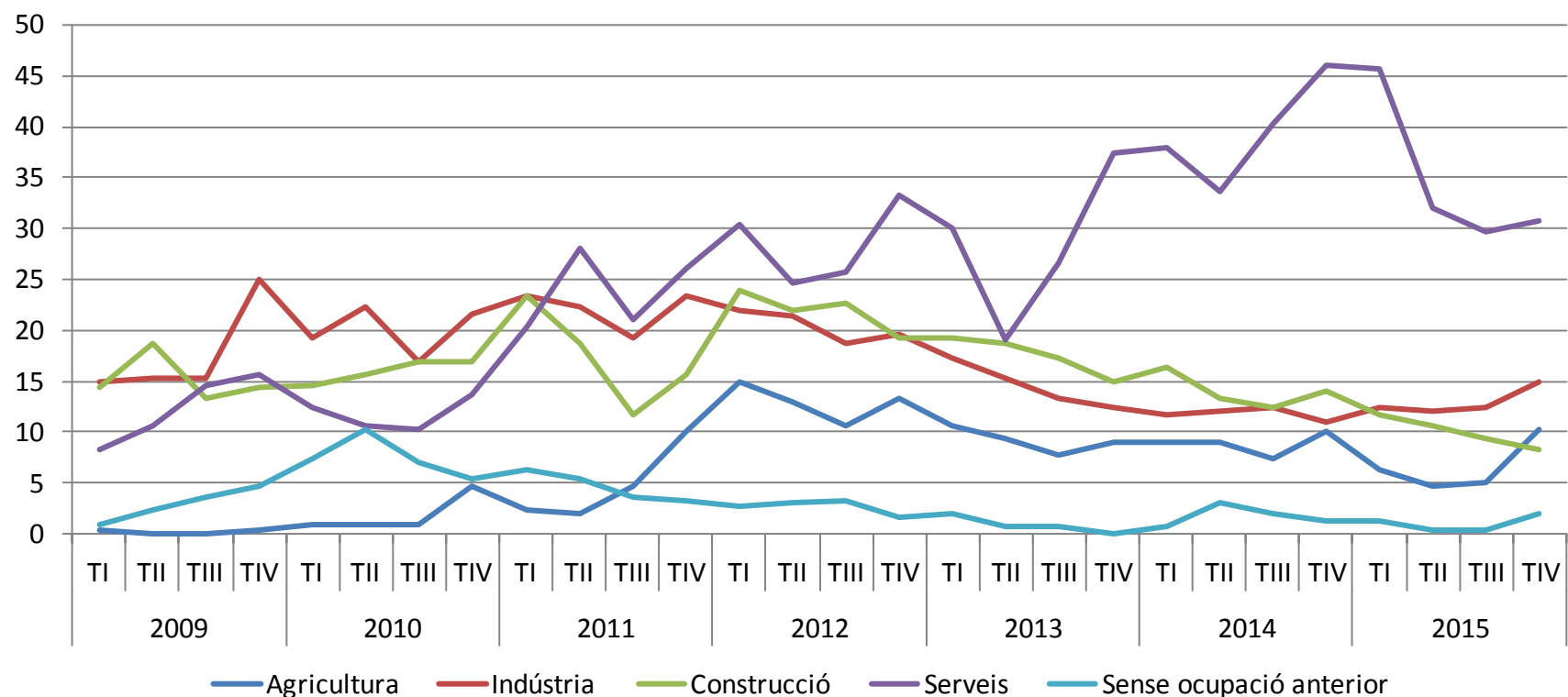
3.5. Comparativa de l'evolució de l'atur per sectors (any 2009=100). 2009-2015



Font: elaboració pròpia a partir de les dades de l'Observatori d'Empresa i Ocupació de la Generalitat de Catalunya.

La gràfica indica que el sector primari presenta amb molta diferència el creixement proporcional més important de la desocupació. Això es deu a que els nivells d'atur previs a la crisi en aquest sector eren pràcticament inexistent, i per tant, que per poc que hagi augmentat la desocupació, el seu creixement percentual en comparació amb la resta de sectors es dispara (veure taules 7 i 8 de l'Annex).

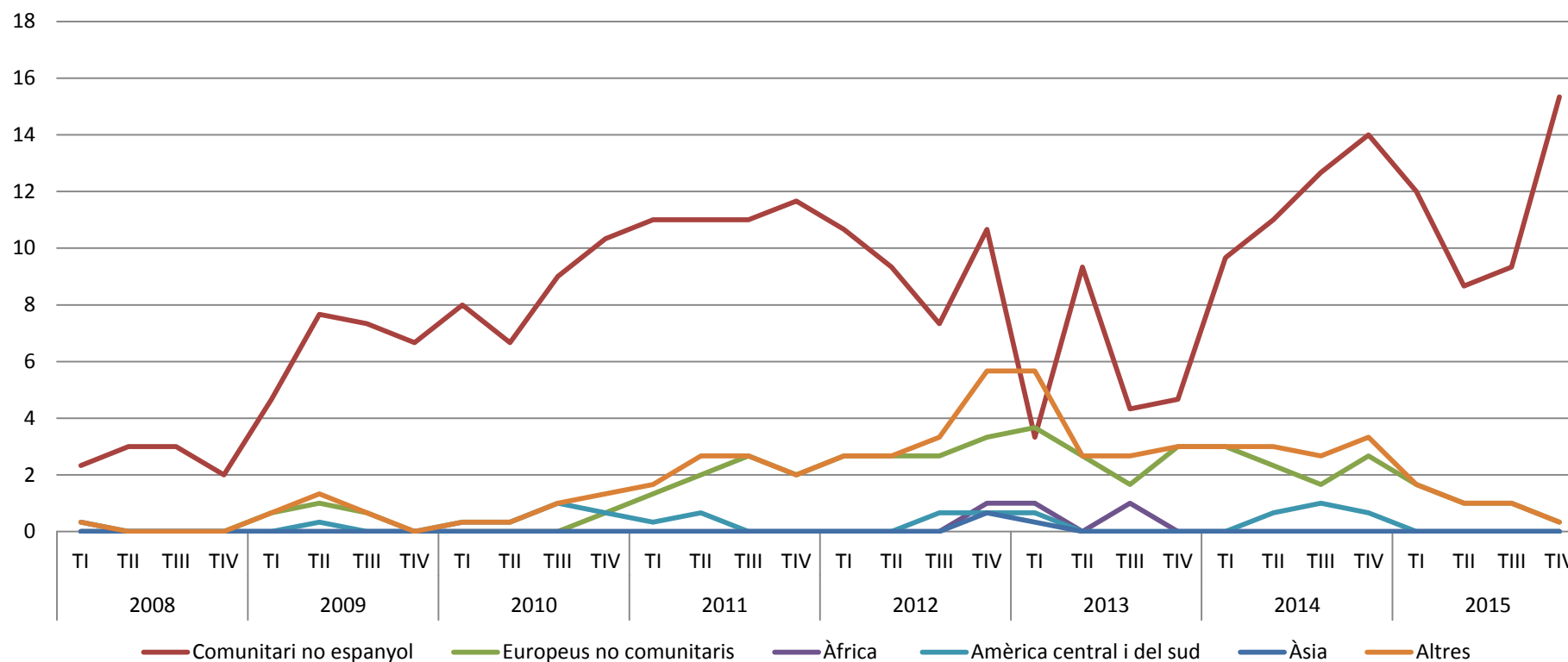
3.6. Comparativa de l'evolució de l'atur per sectors en nombres absoluts. 2009-2015



Font: elaboració pròpia a partir de les dades de l'Observatori d'Empresa i Ocupació de la Generalitat de Catalunya.

En xifres absolutes, el sector serveis és el que presenta un major volum de desocupació, amb 31 aturats el 4rt trimestre de 2015, i un notable increment des de l'any 2009. En canvi, l'atur en els sectors de la construcció i industrial, s'ha vist reduït. No hi ha dubte que una part d'aquests aturats han estat absorbits pel sector serveis, on han anat a parar a la recerca de noves oportunitats (veure taules 7 i 8 de l'Annex).

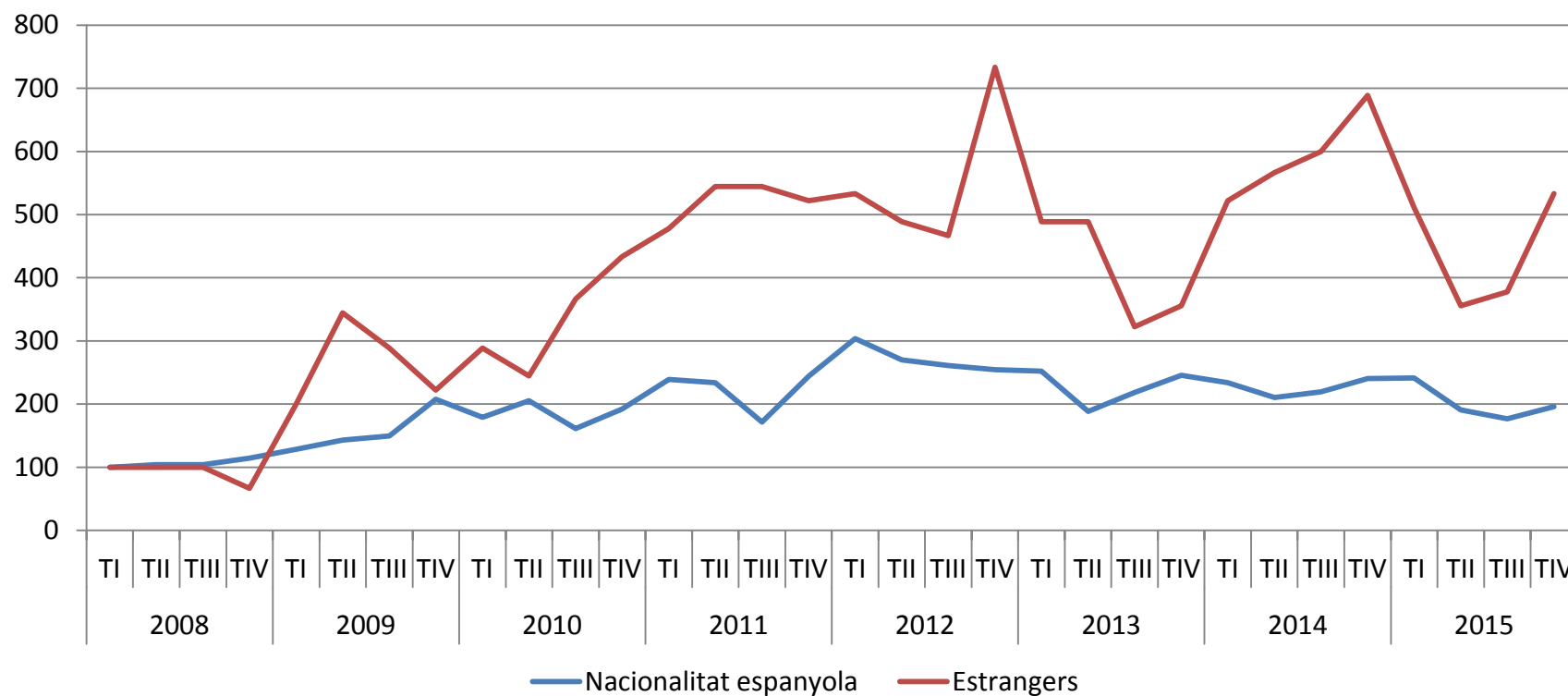
3.7. Evolució de l'atur per nacionalitats. 2008-2015



Font: elaboració pròpia a partir de les dades de l'Observatori d'Empresa i Ocupació de la Generalitat de Catalunya.

Els comunitaris no espanyols concentren la pràctica totalitat de l'atur estranger. El 4rt trimestre de 2015 sumaven un total de 15, i representaven un 23% del total d'aturats del municipi, incloent els espanyols (veure taules 9 i 10 de l'Annex).

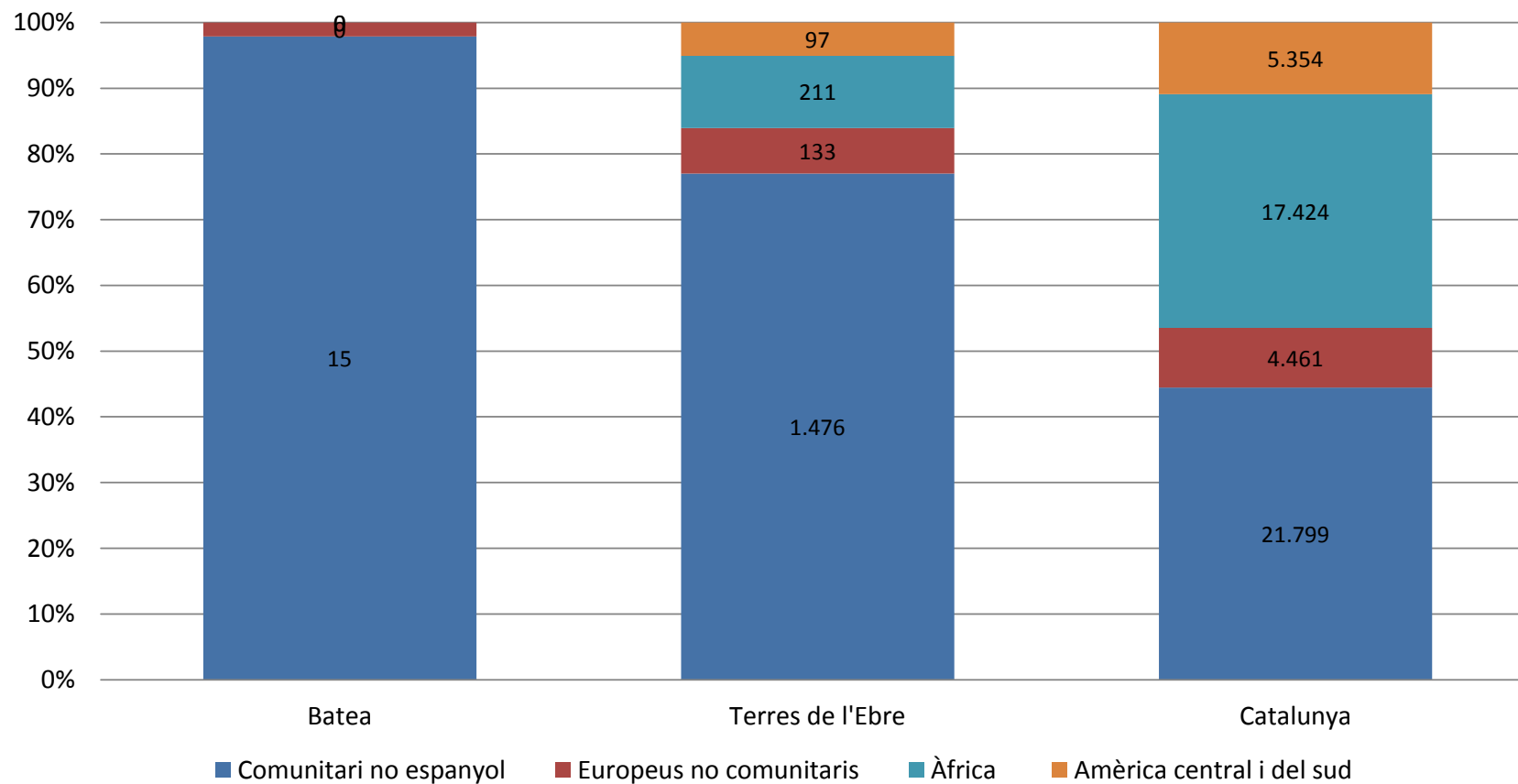
3.8. Comparativa de l'evolució de l'atur entre espanyols i estrangers. 2008-2015



Font: elaboració pròpia a partir de les dades de l'Observatori d'Empresa i Ocupació de la Generalitat de Catalunya.

D'acord amb la gràfica, la incidència de l'atur ha recaigut amb més força sobre els treballadors estrangers que sobre els nacionals. Els segons han vist doblar el seu nombre d'aturats, mentre que els primers l'han multiplicat per 5, i en els pitjors moments de la crisi, ho havien arribat a fer per 7 (veure taules 9 i 10 de l'Annex).

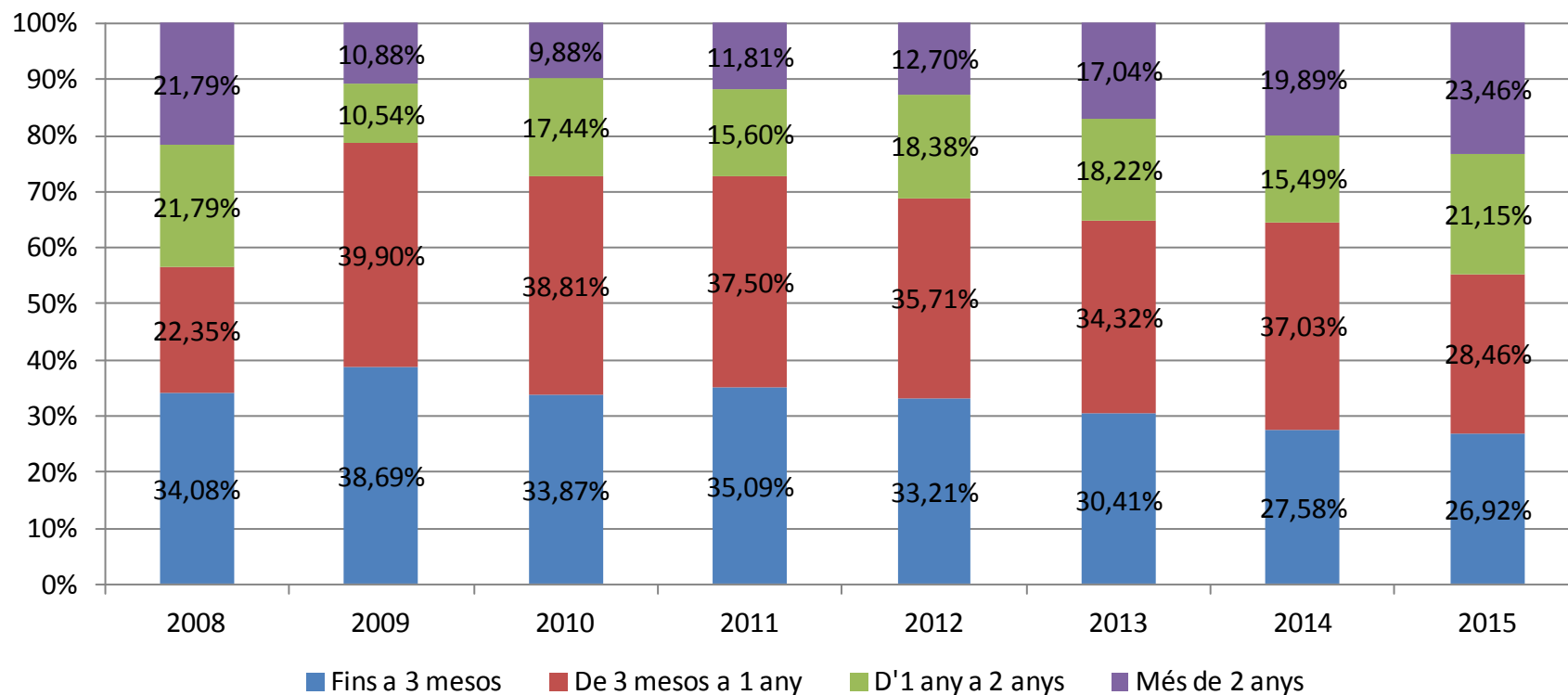
3.9. Comparativa de l'estructura percentual de l'atur per nacionalitats al municipi, les Terres de l'Ebre i Catalunya. 2015



Font: elaboració pròpia a partir de les dades de l'Observatori d'Empresa i Ocupació de la Generalitat de Catalunya.

Batea presenta una distribució de l'atur per nacionalitats dominada pels comunitaris no espanyols, els quals representen el 96% del total de l'atur estranger (49% a les Terres de l'Ebre).. (veure taules 9 i 10 de l'Annex).

3.10. Distribució percentual dels aturats en funció del temps de durada. 2008-2015

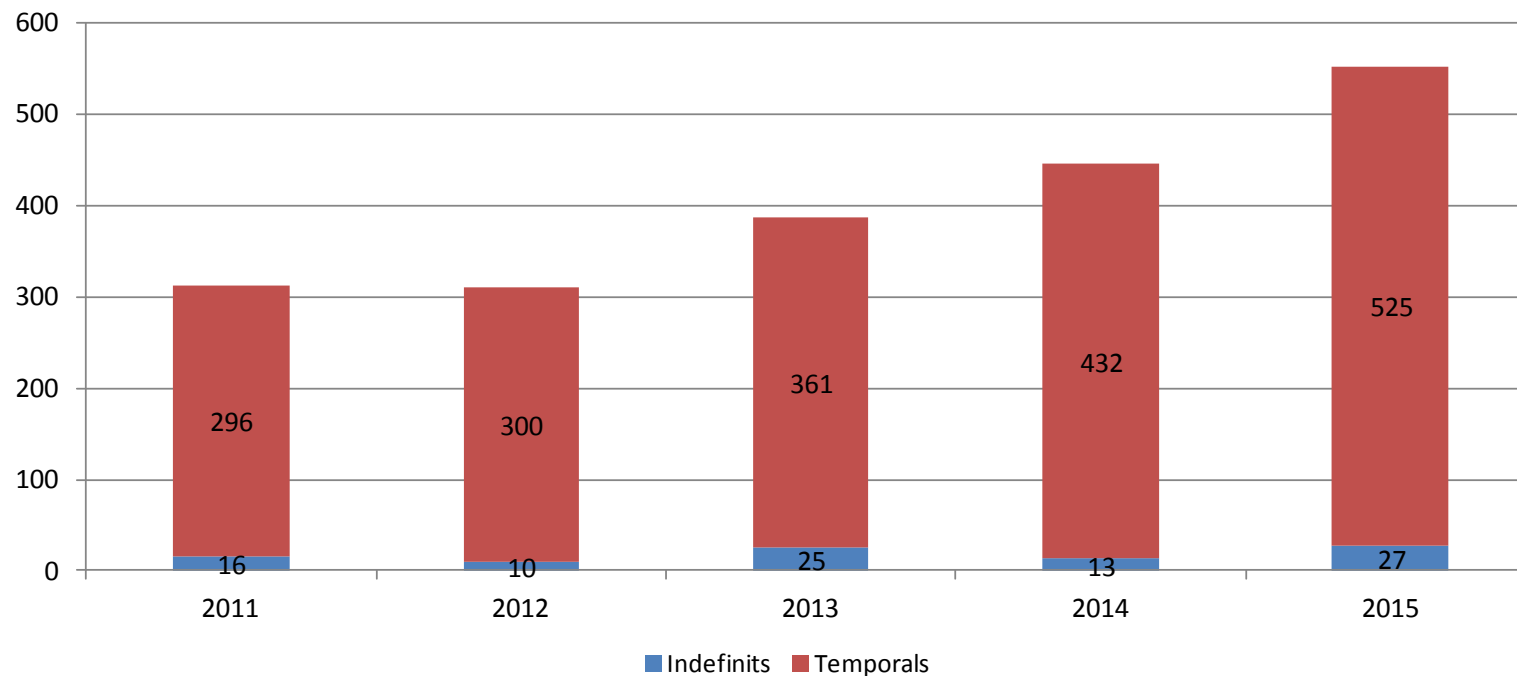


Font: elaboració pròpia a partir de les dades de l'Observatori d'Empresa i Ocupació de la Generalitat de Catalunya.

A mesura que la crisi ha avançat, el seu impacte s'ha traduït en una major incidència de l'atur de llarga durada. Mentre que els aturats que portaven més d'1 any sense trobar feina representaven un 21% sobre el total l'any 2009, el percentatge s'ha incrementat fins al 44,6% l'any 2015 (veure taules 11 i 12 de l'Annex).

4. Anàlisi de la contractació

4.1. Evolució de la distribució de la contractació entre treballadors indefinits i temporals. 2011-2015

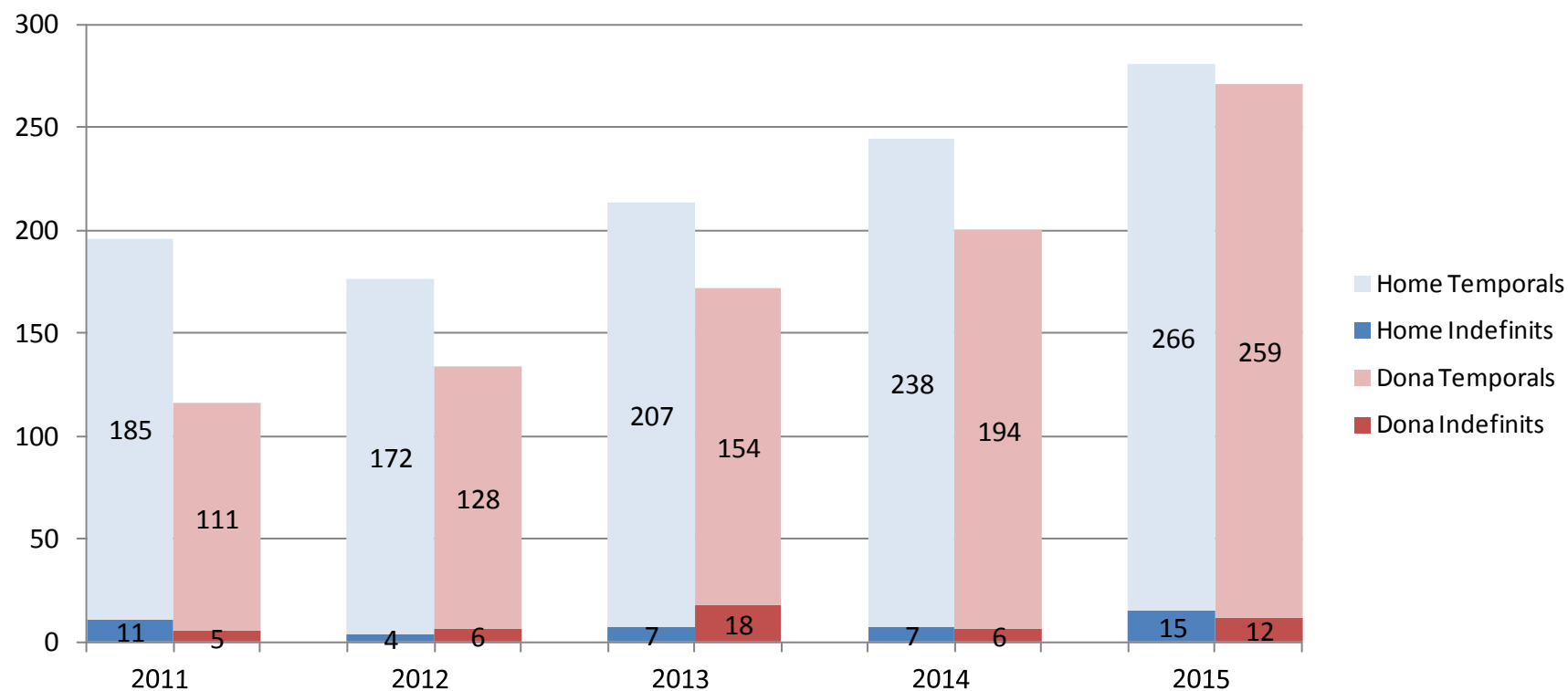


Font: elaboració pròpia a partir de les dades de l'Observatori d'Empresa i Ocupació de la Generalitat de Catalunya.

S'aprecia una recuperació continuada del nombre de contractacions que arrenca l'any 2011. L'any 2015 els nous contractes ja sumen 552.

Tal i com s'observa en el gràfic, la majoria dels nous contractes són temporals. El percentatge de nous contractes indefinits l'any 2015 és del 5% (veure taula 13 de l'Annex).

4.2. Evolució de la contractació indefinida i temporal per sexes. 2011-2015

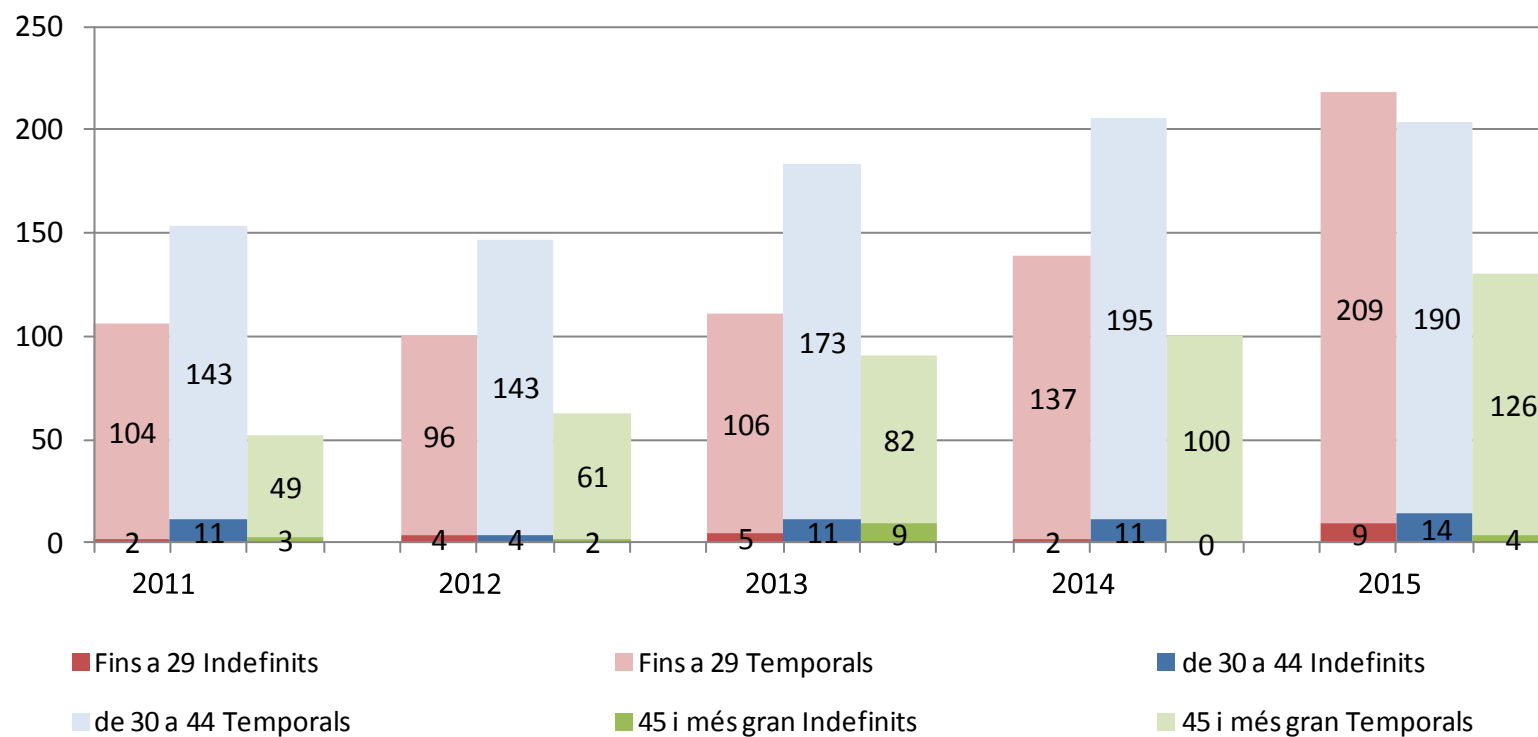


Font: elaboració pròpia a partir de les dades de l'Observatori d'Empresa i Ocupació de la Generalitat de Catalunya.

En nombres absoluts, la contractació masculina supera la femenina, sobretot el 2014 i el 2015.

Per ambdós sexes, la contractació temporal té una presència molt superior a la indefinida. (veure taula 13 de l'Annex).

4.3. Evolució de la contractació indefinida i temporal per segments d'edat. 2011-2015

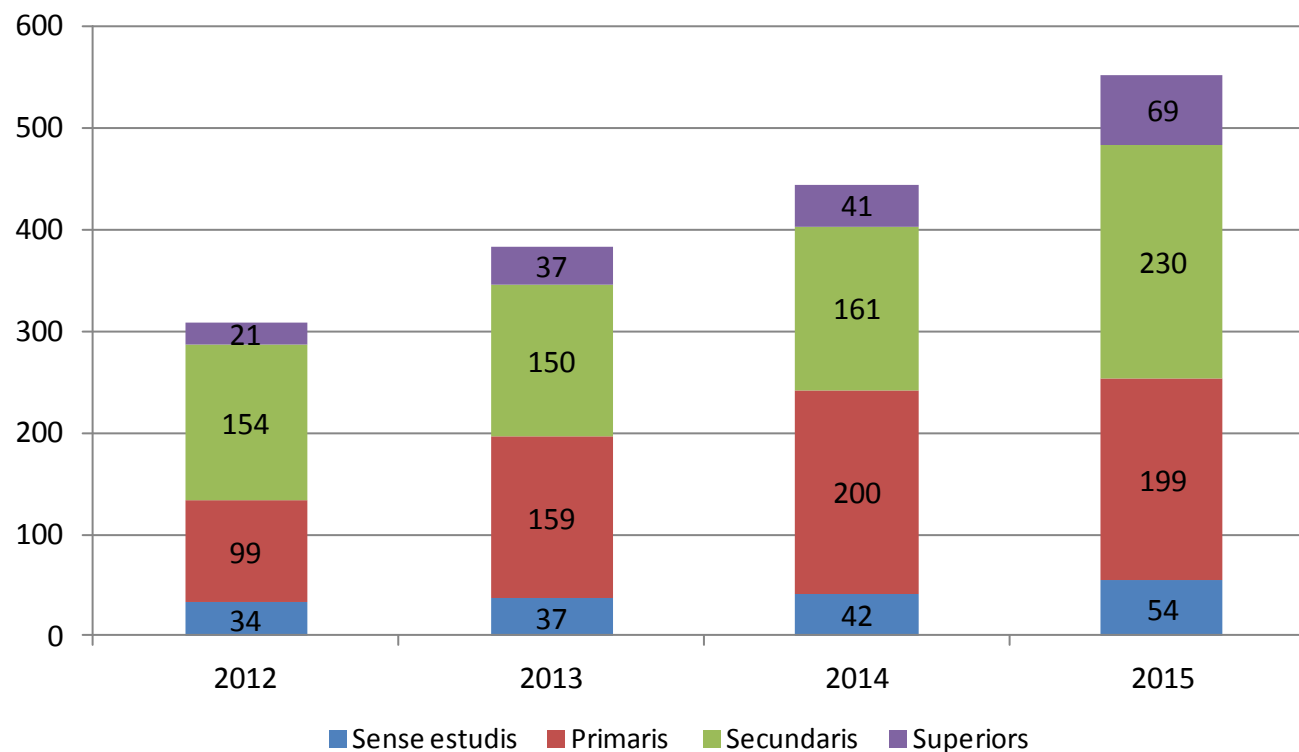


Font: elaboració pròpia a partir de les dades de l'Observatori d'Empresa i Ocupació de la Generalitat de Catalunya.

Els nous contractes es fan sobretot per als treballadors que no arriben als 45 anys.

En canvi, els nous contractes del col·lectiu de 45 o més anys representen un 24% sobre el total l'any 2015 (veure taula 13 de l'Annex).

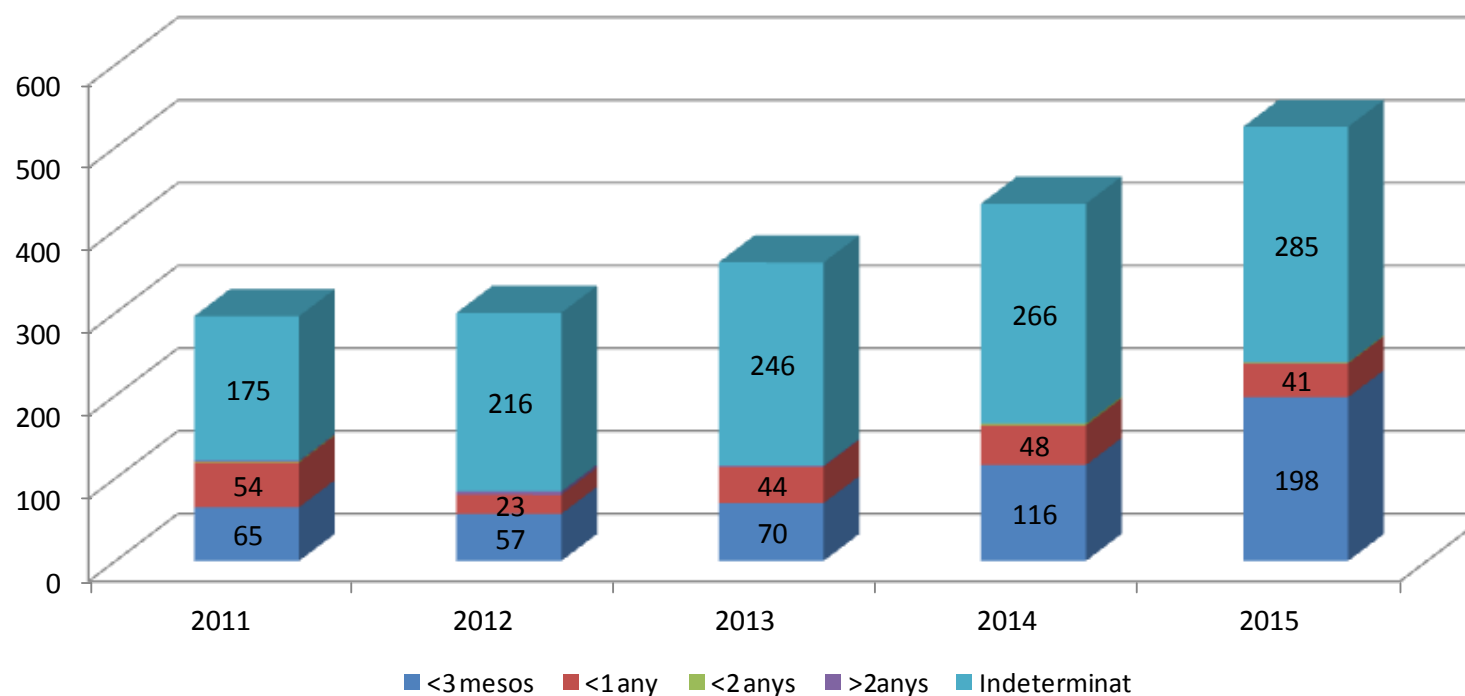
4.4. Evolució de la contractació per nivells formatius. 2011-2015



Font: elaboració pròpia a partir de les dades de l'Observatori d'Empresa i Ocupació de la Generalitat de Catalunya.

Els aturats amb estudis de secundària concentren entorn del 42% del total de nous contractes l'any 2015. Són seguits pel grup amb estudis de primària, amb percentatges al voltant del 36% l'any 2015 (veure taula 14 de l'Annex).

4.5. Evolució de la durada dels contractes temporals. 2011-2015

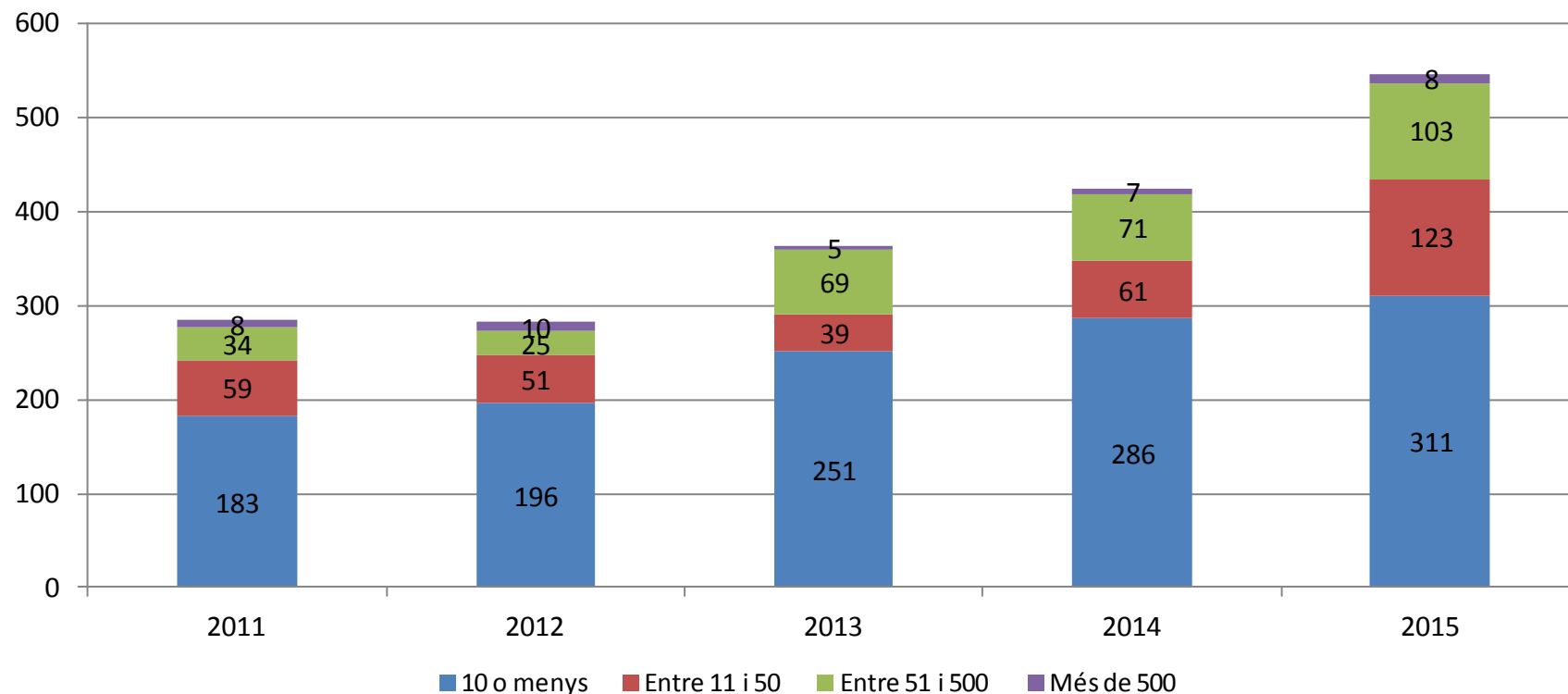


Font: elaboració pròpia a partir de les dades de l'Observatori d'Empresa i Ocupació de la Generalitat de Catalunya.

Els contractes temporals més freqüents són els que tenen una durada inferior als 3 mesos, i sobretot els que són de durada indeterminada.

El pes dels contractes inferiors als 3 mesos de durada l'any 2015 se situa al voltant del 38%, mentre que els contractes de durada indeterminada l'any 2015 van concentrar el 54% sobre el total (veure taula 14 de l'Annex).

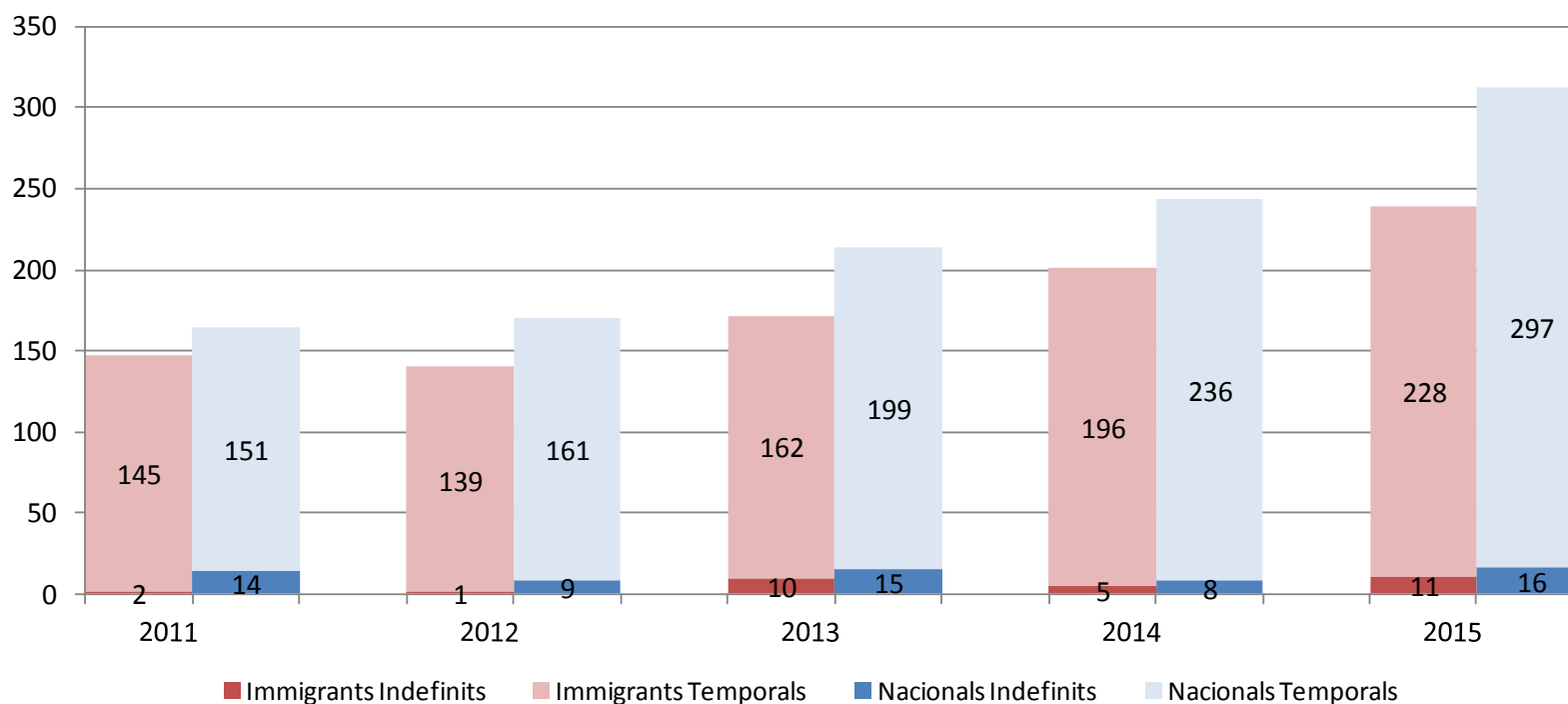
4.6. Evolució de la distribució de la contractació segons la grandària de les empreses. 2011-2015



Font: elaboració pròpia a partir de les dades de l'Observatori d'Empresa i Ocupació de la Generalitat de Catalunya.

Les empreses que generen un major volum de nous contractes són les que tenen 10 treballadors o menys. Tot i això, les empreses d'entre 11 i 500 treballadors també mostren una notable capacitat de crear ocupació (veure taula 14 de l'Annex).

4.7. Evolució de la contractació indefinida i temporal per nacionalitat. 2011-2015



Font: elaboració pròpia a partir de les dades de l'Observatori d'Empresa i Ocupació de la Generalitat de Catalunya.

Durant el període comprés entre 2011 i 2015, els contractes dels treballadors estrangers van suposar més del 40% del total (veure taula 14 de l'Annex).

Tant treballadors nacionals com estrangers es veuen sotmesos a altes quotes de temporalitat en els nous contractes. Els estrangers però, encara pateixen en major mesura la temporalitat. (veure taula 14 de l'Annex).

5. Taules

Taula 1. Afiliacions a la Seguretat Social i règims de cotització de 2008 a 2011

		2008				2009				2010				2011			
		TI	TII	TIII	TIV	TI	TII	TIII	TIV	TI	TII	TIII	TIV	TI	TII	TIII	TIV
Afiliats																	
Afiliats ocupats al municipi	Dada absoluta	795	812	775	786	721	743	716	727	698	719	682	700	661	696	679	638
	Creix. Interanual					-9,31%	-8,50%	-7,61%	-7,51%	-3,19%	-3,23%	-4,75%	-3,71%	-5,30%	-3,20%	-0,44%	-8,86%
	Evolució Base=100	100,00	102,14	97,48	98,87	90,69	93,46	90,06	91,45	87,80	90,44	85,79	88,05	83,14	87,55	85,41	80,25
Afiliats residents al municipi	Dada absoluta																
	Creix. Interanual																
	Evolució Base=100																
Règim de cotització																	
Règim General	Dada absoluta	304	328	292	305	252	278	256	273	247	270	239	258	225	263	241	203
	Creix. Interanual					-17,11%	-15,24%	-12,33%	-10,49%	-1,98%	-2,88%	-6,64%	-5,49%	-8,91%	-2,59%	0,84%	-21,32%
	% s/ total	38,24%	40,39%	37,68%	38,80%	34,95%	37,42%	35,75%	37,55%	35,39%	37,55%	35,04%	36,86%	34,04%	37,79%	35,49%	31,82%
	Evolució Base=100	100,00	107,89	96,05	100,33	82,89	91,45	84,21	89,80	81,25	88,82	78,62	84,87	74,01	86,51	79,28	66,78
Règim Especial	Dada absoluta	491	484	483	481	469	465	460	454	451	449	443	442	436	433	438	435
	Creix. Interanual					-4,48%	-3,93%	-4,76%	-5,61%	-3,84%	-3,44%	-3,70%	-2,64%	-3,33%	-3,56%	-1,13%	-1,58%
	% s/ total	61,76%	59,61%	62,32%	61,20%	65,05%	62,58%	64,25%	62,45%	64,61%	62,45%	64,96%	63,14%	65,96%	62,21%	64,51%	68,18%
	Evolució Base=100	100,00	98,57	98,37	97,96	95,52	94,70	93,69	92,46	91,85	91,45	90,22	90,02	88,80	88,19	89,21	88,59

Font: elaboració pròpia a partir de les dades de l'Observatori d'Empresa i Ocupació de la Generalitat de Catalunya.

Taula 2. Afiliacions a la Seguretat Social i règims de cotització de 2012 a 2015

		2012				2013				2014				2015			
		TI	TII	TIII	TIV	TI	TII	TIII	TIV	TI	TII	TIII	TIV	TI	TII	TIII	TIV
Afiliats																	
Afiliats ocupats al municipi	Dada absoluta	621	632	616	610	610	640	633	612	613	619	623	606	595	608	608	586
	Creix. Interanual	-6,05%	-9,20%	-9,28%	-4,39%	-1,77%	1,27%	2,76%	0,33%	0,49%	-3,28%	-1,58%	-0,98%	-2,94%	-1,78%	-2,41%	-3,30%
	Evolució Base=100	78,11	79,50	77,48	76,73	76,73	80,50	79,62	76,98	77,11	77,86	78,36	76,23	74,84	76,48	76,48	73,71
Afiliats residents al municipi	Dada absoluta	799	821	802	765	771	809	825	767	782	790	825	779	765	779	783	
	Creix. Interanual					-3,50%	-1,46%	2,87%	0,26%	1,43%	-2,35%	0,00%	1,56%	-2,17%	-1,39%	-5,09%	
	Evolució Base=100	100,00	102,75	100,38	95,74	96,50	101,25	103,25	95,99	97,87	98,87	103,25	97,50	95,74	97,50	98,00	
Règim de cotització																	
Règim General	Dada absoluta	185	201	191	188	190	208	201	188	182	189	194	186	180	1	2	2
	Creix. Interanual	-17,78%	-23,57%	-20,75%	-7,39%	2,70%	3,48%	5,24%	0,00%	-4,21%	-9,13%	-3,48%	-1,06%	-1,10%	-99,47%	-98,97%	-98,92%
	% s/ total	29,79%	31,80%	31,01%	30,82%	31,15%	32,50%	31,75%	30,72%	29,69%	30,53%	31,14%	30,69%	30,25%	0,24%	0,49%	0,50%
	Evolució Base=100	60,86	66,12	62,83	61,84	62,50	68,42	66,12	61,84	59,87	62,17	63,82	61,18	59,21	0,33	0,66	0,66
Règim Especial	Dada absoluta	436	431	425	422	420	432	432	424	431	430	429	420	415	413	406	401
	Creix. Interanual	0,00%	-0,46%	-2,97%	-2,99%	-3,67%	0,23%	1,65%	0,47%	2,62%	-0,46%	-0,69%	-0,94%	-3,71%	-3,95%	-5,36%	-4,52%
	% s/ total	70,21%	68,20%	68,99%	69,18%	68,85%	67,50%	68,25%	69,28%	70,31%	69,47%	68,86%	69,31%	69,75%	99,76%	99,51%	99,50%
	Evolució Base=100	88,80	87,78	86,56	85,95	85,54	87,98	87,98	86,35	87,78	87,58	87,37	85,54	84,52	84,11	82,69	81,67

Font: elaboració pròpia a partir de les dades de l'Observatori d'Empresa i Ocupació de la Generalitat de Catalunya.

* Nota: les dades d'afiliats ocupats al municipi inclouen la suma dels afiliats dels règims general i especial, mentre que en el cas dels afiliats residents, s'inclou també la suma de la resta de règims.

Taula 3. Afiliacions a la Seguretat Social per sectors de 2008 a 2011

Sector		2008				2009				2010				2011			
		TI	TII	TIII	TIV	TI	TII	TIII	TIV	TI	TII	TIII	TIV	TI	TII	TIII	TIV
Agricultura	Dada absoluta	319	313	309	306	298	296	297	291	290	287	283	280	279	306	314	280
	Creix. Interanual					-6,58%	-5,43%	-3,88%	-4,90%	-2,68%	-3,04%	-4,71%	-3,78%	-3,79%	6,62%	10,95%	0,00%
	% s/ total	40,13%	38,55%	39,87%	38,93%	41,33%	39,84%	41,48%	40,03%	41,55%	39,92%	41,50%	40,00%	42,21%	43,97%	46,24%	43,89%
	Aportació creixement					-2,64%	-2,09%	-1,55%	-1,91%	-1,11%	-1,21%	-1,96%	-1,51%	-1,58%	2,64%	4,55%	0,00%
	Evolució Base=100	100,00	98,12	96,87	95,92	93,42	92,79	93,10	91,22	90,91	89,97	88,71	87,77	87,46	95,92	98,43	87,77
Indústria	Dada absoluta	165	184	150	172	131	162	144	150	126	149	131	147	118	134	120	121
	Creix. Interanual					-20,61%	-11,96%	-4,00%	-12,79%	-3,82%	-8,02%	-9,03%	-2,00%	-6,35%	-10,07%	-8,40%	-17,69%
	% s/ total	20,75%	22,66%	19,35%	21,88%	18,17%	21,80%	20,11%	20,63%	18,05%	20,72%	19,21%	21,00%	17,85%	19,25%	17,67%	18,97%
	Aportació creixement					-4,28%	-2,71%	-0,77%	-2,80%	-0,69%	-1,75%	-1,82%	-0,41%	-1,15%	-2,09%	-1,61%	-3,71%
	Evolució Base=100	100,00	111,52	90,91	104,24	79,39	98,18	87,27	90,91	76,36	90,30	79,39	89,09	71,52	81,21	72,73	73,33
Construcció	Dada absoluta	124	126	124	120	107	101	88	89	89	92	74	74	72	69	65	64
	Creix. Interanual					-13,71%	-19,84%	-29,03%	-25,83%	-16,82%	-8,91%	-15,91%	-16,85%	-19,10%	-25,00%	-12,16%	-13,51%
	% s/ total	15,60%	15,52%	16,00%	15,27%	14,84%	13,59%	12,29%	12,24%	12,75%	12,80%	10,85%	10,57%	10,89%	9,91%	9,57%	10,03%
	Aportació creixement					-2,14%	-3,08%	-4,65%	-3,94%	-2,50%	-1,21%	-1,96%	-2,06%	-2,44%	-3,20%	-1,32%	-1,43%
	Evolució Base=100	100,00	101,61	100,00	96,77	86,29	81,45	70,97	71,77	71,77	74,19	59,68	59,68	58,06	55,65	52,42	51,61
Serveis	Dada absoluta	187	189	192	188	185	184	187	197	193	191	194	199	192	187	180	173
	Creix. Interanual					-1,07%	-2,65%	-2,60%	4,79%	4,32%	3,80%	3,74%	1,02%	-0,52%	-2,09%	-7,22%	-13,07%
	% s/ total	23,52%	23,28%	24,77%	23,92%	25,66%	24,76%	26,12%	27,10%	27,65%	26,56%	28,45%	28,43%	29,05%	26,87%	26,51%	27,12%
	Aportació creixement					-0,25%	-0,62%	-0,65%	1,15%	1,11%	0,94%	0,98%	0,28%	-0,14%	-0,56%	-2,05%	-3,71%
	Evolució Base=100	100,00	101,07	102,67	100,53	98,93	98,40	100,00	105,35	103,21	102,14	103,74	106,42	102,67	100,00	96,26	92,51

Font: elaboració pròpia a partir de les dades de l'Observatori d'Empresa i Ocupació de la Generalitat de Catalunya.

Taula 4. Afiliacions a la Seguretat Social per sectors de 2012 a 2015

Sector		2012				2013				2014				2015			
		TI	TII	TIII	TIV	TI	TII	TIII	TIV	TI	TII	TIII	TIV	TI	TII	TIII	TIV
Agricultura	Dada absoluta	275	272	272	276	271	274	277	271	275	274	276	270	264	260	261	256
	Creix. Interanual	-1,43%	-11,11%	-13,38%	-1,43%	-1,45%	0,74%	1,84%	-1,81%	1,48%	0,00%	-0,36%	-0,37%	-4,00%	-5,11%	-5,43%	-5,19%
	% s/ total	44,28%	43,04%	44,16%	45,25%	44,43%	42,81%	43,76%	44,28%	44,86%	44,26%	44,30%	44,55%	44,37%	42,76%	42,93%	43,69%
	Aportació creixement	-0,61%	-4,89%	-6,19%	-0,63%	-0,64%	0,32%	0,81%	-0,82%	0,66%	0,00%	-0,16%	-0,16%	-1,79%	-2,26%	-2,41%	-2,31%
	Evolució Base=100	86,21	85,27	85,27	86,52	84,95	85,89	86,83	84,95	86,21	85,89	86,52	84,64	82,76	81,50	81,82	80,25
Indústria	Dada absoluta	99	106	104	94	92	93	101	94	95	92	108	100	91	95	103	100
	Creix. Interanual	-16,10%	-20,90%	-13,33%	-22,31%	-7,07%	-12,26%	-2,88%	0,00%	3,26%	-1,08%	6,93%	6,38%	-4,21%	3,26%	-4,63%	0,00%
	% s/ total	15,94%	16,77%	16,88%	15,41%	15,08%	14,53%	15,96%	15,36%	15,50%	14,86%	17,34%	16,50%	15,29%	15,63%	16,94%	17,06%
	Aportació creixement	-2,87%	-4,02%	-2,36%	-4,23%	-1,13%	-2,06%	-0,49%	0,00%	0,49%	-0,16%	1,11%	0,98%	-0,65%	0,48%	-0,80%	0,00%
	Evolució Base=100	60,00	64,24	63,03	56,97	55,76	56,36	61,21	56,97	57,58	55,76	65,45	60,61	55,15	57,58	62,42	60,61
Construcció	Dada absoluta	63	60	56	61	62	63	67	67	58	55	57	53	53	52	49	49
	Creix. Interanual	-12,50%	-13,04%	-13,85%	-4,69%	-1,59%	5,00%	19,64%	9,84%	-6,45%	-12,70%	-14,93%	-20,90%	-8,62%	-5,45%	-14,04%	-7,55%
	% s/ total	10,14%	9,49%	9,09%	10,00%	10,16%	9,84%	10,58%	10,95%	9,46%	8,89%	9,15%	8,75%	8,91%	8,55%	8,06%	8,36%
	Aportació creixement	-1,36%	-1,29%	-1,33%	-0,47%	-0,16%	0,47%	1,79%	0,98%	-0,66%	-1,25%	-1,58%	-2,29%	-0,82%	-0,48%	-1,28%	-0,66%
	Evolució Base=100	50,81	48,39	45,16	49,19	50,00	50,81	54,03	54,03	46,77	44,35	45,97	42,74	42,74	41,94	39,52	39,52
Serveis	Dada absoluta	184	194	184	179	185	210	188	180	185	198	182	183	187	201	195	181
	Creix. Interanual	-4,17%	3,74%	2,22%	3,47%	0,54%	8,25%	2,17%	0,56%	0,00%	-5,71%	-3,19%	1,67%	1,08%	1,52%	7,14%	-1,09%
	% s/ total	29,63%	30,70%	29,87%	29,34%	30,33%	32,81%	29,70%	29,41%	30,18%	31,99%	29,21%	30,20%	31,43%	33,06%	32,07%	30,89%
	Aportació creixement	-1,21%	1,01%	0,59%	0,94%	0,16%	2,53%	0,65%	0,16%	0,00%	-1,88%	-0,95%	0,49%	0,33%	0,48%	2,09%	-0,33%
	Evolució Base=100	98,40	103,74	98,40	95,72	98,93	112,30	100,53	96,26	98,93	105,88	97,33	97,86	100,00	107,49	104,28	96,79

Font: elaboració pròpia a partir de les dades de l'Observatori d'Empresa i Ocupació de la Generalitat de Catalunya.

Taula 5. Distribució de les persones aturades per sexe i edat de 2008 a 2011

		2008				2009				2010				2011			
		TI	TII	TIII	TIV	TI	TII	TIII	TIV	TI	TII	TIII	TIV	TI	TII	TIII	TIV
Total aturats	Dada absoluta	29	30	30	31	39	47	47	60	55	60	52	62	76	76	60	78
	Creix. Interanual					36,05%	58,43%	58,43%	91,49%	40,17%	27,66%	11,35%	3,89%	38,41%	27,22%	15,29%	25,67%
	Evolució Base=100	100,00	103,49	103,49	109,30	136,05	163,95	163,95	209,30	190,70	209,30	182,56	217,44	263,95	266,28	210,47	273,26
Sexe																	
Homes	Dada absoluta	10	8	10	14	22	27	24	27	26	28	24	33	45	35	20	28
	% s/ total	34,88%	25,84%	32,58%	43,62%	57,26%	56,74%	51,77%	44,44%	46,95%	47,22%	45,86%	53,48%	59,03%	46,29%	33,15%	35,32%
	Creix. Interanual					123,33%	247,83%	151,72%	95,12%	14,93%	6,25%	-1,37%	25,00%	74,03%	24,71%	-16,67%	-17,00%
	Evolució Base=100	100,00	76,67	96,67	136,67	223,33	266,67	243,33	266,67	256,67	283,33	240,00	333,33	446,67	353,33	200,00	276,67
Dones	Dada absoluta	19	22	20	18	17	20	23	33	29	32	28	29	31	41	40	51
	% s/ total	65,12%	74,16%	67,42%	56,38%	42,74%	43,26%	48,23%	55,56%	53,05%	52,78%	54,14%	46,52%	40,97%	53,71%	66,85%	64,68%
	Creix. Interanual					-10,71%	-7,58%	13,33%	88,68%	74,00%	55,74%	25,00%	-13,00%	6,90%	29,47%	42,35%	74,71%
	Evolució Base=100	100,00	117,86	107,14	94,64	89,29	108,93	121,43	178,57	155,36	169,64	151,79	155,36	166,07	219,64	216,07	271,43
Edat																	
Fins a 29 anys	Dada absoluta	6	8	9	6	8	13	16	15	13	19	15	13	17	15	9	15
	% s/ total	19,77%	25,84%	30,34%	20,21%	21,37%	27,66%	34,04%	25,56%	23,78%	31,67%	28,03%	20,86%	22,03%	19,21%	14,36%	18,72%
	Creix. Interanual					47,06%	69,57%	77,78%	142,11%	56,00%	46,15%	-8,33%	-15,22%	28,21%	-22,81%	-40,91%	12,82%
	Evolució Base=100	100,00	135,29	158,82	111,76	147,06	229,41	282,35	270,59	229,41	335,29	258,82	229,41	294,12	258,82	152,94	258,82
De 30 a 39 anys	Dada absoluta	8	7	6	7	11	18	15	17	19	17	18	22	27	26	24	29
	% s/ total	26,74%	23,60%	21,35%	23,40%	29,06%	38,30%	32,62%	28,89%	34,15%	28,89%	33,76%	35,83%	35,68%	34,06%	40,33%	37,02%
	Creix. Interanual					47,83%	157,14%	142,11%	136,36%	64,71%	-3,70%	15,22%	28,85%	44,64%	50,00%	37,74%	29,85%
	Evolució Base=100	100,00	91,30	82,61	95,65	147,83	234,78	200,00	226,09	243,48	226,09	230,43	291,30	352,17	339,13	317,39	378,26
De 40 a 49 anys	Dada absoluta	6	6	5	6	6	3	4	10	7	8	9	11	15	20	15	18
	% s/ total	19,77%	20,22%	15,73%	19,15%	16,24%	7,09%	9,22%	16,11%	13,41%	13,89%	16,56%	17,65%	19,82%	26,64%	24,31%	23,40%
	Creix. Interanual					11,76%	-44,44%	-7,14%	61,11%	15,79%	150,00%	100,00%	13,79%	104,55%	144,00%	69,23%	66,67%
	Evolució Base=100	100,00	105,88	82,35	105,88	111,76	58,82	76,47	170,59	129,41	147,06	152,94	194,12	264,71	358,82	258,82	323,53
50 anys i més grans	Dada absoluta	10	9	10	12	13	13	11	18	16	15	11	16	17	15	13	16
	% s/ total	33,72%	30,34%	32,58%	37,23%	33,33%	26,95%	24,11%	29,44%	28,66%	25,56%	21,66%	25,67%	22,47%	20,09%	20,99%	20,85%
	Creix. Interanual					34,48%	40,74%	17,24%	51,43%	20,51%	21,05%	0,00%	-9,43%	8,51%	0,00%	11,76%	2,08%
	Evolució Base=100	100,00	93,10	100,00	120,69	134,48	131,03	117,24	182,76	162,07	158,62	117,24	165,52	175,86	158,62	131,03	168,97

Font: elaboració pròpia a partir de les dades de l'Observatori d'Empresa i Ocupació de la Generalitat de Catalunya.

Taula 6. Distribució de les persones aturades per sexe i edat de 2012 a 2015

		2012				2013				2014				2015			
		TI	TII	TIII	TIV	TI	TII	TIII	TIV	TI	TII	TIII	TIV	TI	TII	TIII	TIV
Total aturats	Dada absoluta	94	84	81	87	79	63	66	74	76	71	74	82	77	60	57	66
	Creix. Interanual	24,23%	10,04%	34,25%	11,49%	-15,60%	-25,00%	-18,93%	-15,65%	-4,62%	12,70%	13,20%	11,76%	2,20%	-15,96%	-23,77%	-19,43%
	Evolució Base=100	327,91	293,02	282,56	304,65	276,74	219,77	229,07	256,98	263,95	247,67	259,30	287,21	269,77	208,14	197,67	231,40
Sexe																	
Homes	Dada absoluta	45	42	36	37	39	34	33	32	35	31	32	37	35	28	23	30
	% s/ total	47,52%	50,40%	44,86%	42,75%	48,74%	54,50%	50,25%	43,89%	45,81%	43,66%	43,05%	44,94%	44,83%	46,37%	40,59%	45,73%
	Creix. Interanual	0,00%	19,81%	81,67%	34,94%	-13,43%	-18,90%	-9,17%	-13,39%	-10,34%	-9,71%	-3,03%	14,43%	0,00%	-10,75%	-28,13%	-18,02%
	Evolució Base=100	446,67	423,33	363,33	373,33	386,67	343,33	330,00	323,33	346,67	310,00	320,00	370,00	346,67	276,67	230,00	303,33
Dones	Dada absoluta	49	42	45	50	41	29	33	41	41	40	42	45	43	32	34	36
	% s/ total	52,48%	49,60%	55,14%	57,25%	51,26%	45,50%	49,75%	56,11%	54,19%	56,34%	56,95%	55,06%	55,17%	53,63%	59,41%	54,27%
	Creix. Interanual	59,14%	1,63%	10,74%	-1,32%	-17,57%	-31,20%	-26,87%	-17,33%	0,82%	39,53%	29,59%	9,68%	4,07%	-20,00%	-20,47%	-20,59%
	Evolució Base=100	264,29	223,21	239,29	267,86	217,86	153,57	175,00	221,43	219,64	214,29	226,79	242,86	228,57	171,43	180,36	192,86
Edat																	
Fins a 29 anys	Dada absoluta	23	15	14	15	14	8	9	8	9	9	6	5	6	5	10	10
	% s/ total	24,11%	18,25%	17,28%	17,56%	17,23%	13,23%	13,71%	10,86%	11,45%	12,21%	7,62%	6,48%	7,33%	7,82%	17,65%	15,58%
	Creix. Interanual	36,00%	4,55%	61,54%	4,55%	-39,71%	-45,65%	-35,71%	-47,83%	-36,59%	4,00%	-37,04%	-33,33%	-34,62%	-46,15%	76,47%	93,75%
	Evolució Base=100	400,00	270,59	247,06	270,59	241,18	147,06	158,82	141,18	152,94	152,94	100,00	94,12	100,00	82,35	176,47	182,35
De 30 a 39 anys	Dada absoluta	28	27	24	24	23	21	18	20	18	17	21	21	18	11	13	15
	% s/ total	30,14%	31,75%	29,63%	27,10%	28,99%	33,86%	27,92%	27,60%	24,23%	23,47%	28,25%	25,51%	23,28%	18,99%	22,94%	22,11%
	Creix. Interanual	4,94%	2,56%	-1,37%	-18,39%	-18,82%	-20,00%	-23,61%	-14,08%	-20,29%	-21,88%	14,55%	3,28%	-1,82%	-32,00%	-38,10%	-30,16%
	Evolució Base=100	369,57	347,83	313,04	308,70	300,00	278,26	239,13	265,22	239,13	217,39	273,91	273,91	234,78	147,83	169,57	191,30
De 40 a 49 anys	Dada absoluta	24	24	26	26	17	15	21	24	24	22	26	30	25	19	13	16
	% s/ total	25,18%	28,97%	32,10%	29,77%	21,85%	23,28%	31,47%	32,13%	32,16%	30,99%	34,98%	36,03%	32,33%	31,28%	22,35%	24,12%
	Creix. Interanual	57,78%	19,67%	77,27%	41,82%	-26,76%	-39,73%	-20,51%	-8,97%	40,38%	50,00%	25,81%	25,35%	2,74%	-15,15%	-51,28%	-46,07%
	Evolució Base=100	417,65	429,41	458,82	458,82	305,88	258,82	364,71	417,65	429,41	388,24	458,82	523,53	441,18	329,41	223,53	282,35
50 anys i més grans	Dada absoluta	19	18	17	22	25	19	18	22	24	24	22	26	29	25	21	25
	% s/ total	20,57%	21,03%	20,99%	25,57%	31,93%	29,63%	26,90%	29,41%	32,16%	33,33%	29,15%	31,98%	37,07%	41,90%	37,06%	38,19%
	Creix. Interanual	13,73%	15,22%	34,21%	36,73%	31,03%	5,66%	3,92%	-2,99%	-3,95%	26,79%	22,64%	21,54%	17,81%	5,63%	-3,08%	-3,80%
	Evolució Base=100	200,00	182,76	175,86	231,03	262,07	193,10	182,76	224,14	251,72	244,83	224,14	272,41	296,55	258,62	217,24	262,07

Font: elaboració pròpia a partir de les dades de l'Observatori d'Empresa i Ocupació de la Generalitat de Catalunya.

Taula 7. Distribució de les persones aturades per sector de 2009 a 2011

Sector		2009				2010				2011			
		TI	TII	TIII	TIV	TI	TII	TIII	TIV	TI	TII	TIII	TIV
Agricultura	Dada absoluta	0	0	0	0	1	1	1	5	2	2	5	10
	% s/ total	0,85%	0,00%	0,00%	0,56%	1,83%	1,67%	1,91%	7,49%	3,08%	2,62%	7,73%	12,77%
	Creix. Interanual					200,00%			1300,00%	133,33%	100,00%	366,67%	114,29%
	Aportació creixement Evolució Base=100	100,00	-	-	100,00	300,00	300,00	300,00	1.400,00	700,00	600,00	1.400,00	3.000,00
Indústria	Dada absoluta	15	15	15	25	19	22	17	22	23	22	19	23
	% s/ total	38,46%	32,62%	32,62%	41,67%	35,37%	37,22%	32,48%	34,76%	30,84%	29,26%	32,04%	29,79%
	Creix. Interanual					28,89%	45,65%	10,87%	-13,33%	20,69%	0,00%	13,73%	7,69%
	Aportació creixement Evolució Base=100	100,00	102,22	102,22	166,67	128,89	148,89	113,33	144,44	155,56	148,89	128,89	155,56
Construcció	Dada absoluta	14	19	13	14	15	16	17	17	23	19	12	16
	% s/ total	36,75%	39,72%	28,37%	23,89%	26,83%	26,11%	32,48%	27,27%	30,84%	24,45%	19,34%	20,00%
	Creix. Interanual					2,33%	-16,07%	27,50%	18,60%	59,09%	19,15%	-31,37%	-7,84%
	Aportació creixement Evolució Base=100	100,00	130,23	93,02	100,00	102,33	109,30	118,60	118,60	162,79	130,23	81,40	109,30
Serveis	Dada absoluta	8	11	15	16	12	11	10	14	20	28	21	26
	% s/ total	21,37%	22,70%	31,21%	26,11%	22,56%	17,78%	19,75%	21,93%	26,87%	36,68%	34,81%	33,19%
	Creix. Interanual					48,00%	0,00%	-29,55%	-12,77%	64,86%	162,50%	103,23%	90,24%
	Aportació creixement Evolució Base=100	100,00	128,00	176,00	188,00	148,00	128,00	124,00	164,00	244,00	336,00	252,00	312,00
Sense ocupació anterior	Dada absoluta	1	2	4	5	7	10	7	5	6	5	4	3
	% s/ total	2,56%	4,96%	7,80%	7,78%	13,41%	17,22%	13,38%	8,56%	8,37%	6,99%	6,08%	4,26%
	Creix. Interanual					633,33%	342,86%	90,91%	14,29%	-13,64%	-48,39%	-47,62%	-37,50%
	Aportació creixement Evolució Base=100	100,00	233,33	366,67	466,67	733,33	1.033,33	700,00	533,33	633,33	533,33	366,67	333,33

Font: elaboració pròpia a partir de les dades de l'Observatori d'Empresa i Ocupació de la Generalitat de Catalunya.

Taula 8. Distribució de les persones aturades per sector de 2012 a 2015

Sector		2012				2013				2014				2015			
		TI	TII	TIII	TIV	TI	TII	TIII	TIV	TI	TII	TIII	TIV	TI	TII	TIII	TIV
Agricultura	Dada absoluta	15	13	11	13	11	9	8	9	9	9	7	10	6	5	5	10
	% s/ total	15,96%	15,48%	13,17%	15,27%	13,45%	14,81%	11,68%	12,22%	11,89%	12,68%	9,87%	12,15%	8,19%	7,82%	8,82%	15,58%
	Creix. Interanual	542,86%	550,00%	128,57%	33,33%	-28,89%	-28,21%	-28,13%	-32,50%	-15,63%	-3,57%	-4,35%	11,11%	-29,63%	-48,15%	-31,82%	3,33%
	Aportació creixement	16,74%	14,41%	9,94%	4,26%	-4,61%	-4,37%	-3,70%	-4,96%	-2,10%	-0,53%	-0,51%	1,36%	-3,52%	-6,10%	-3,14%	0,40%
	Evolució Base=100	4.500,00	3.900,00	3.200,00	4.000,00	3.200,00	2.800,00	2.300,00	2.700,00	2.700,00	2.700,00	2.200,00	3.000,00	1.900,00	1.400,00	1.500,00	3.100,00
Indústria	Dada absoluta	22	21	19	20	17	15	13	12	12	12	12	11	12	12	12	15
	% s/ total	23,40%	25,40%	23,05%	22,52%	21,85%	24,34%	20,30%	16,74%	15,42%	16,90%	16,59%	13,36%	15,95%	20,11%	21,76%	22,61%
	Creix. Interanual	-5,71%	-4,48%	-3,45%	-15,71%	-21,21%	-28,13%	-28,57%	-37,29%	-32,69%	-21,74%	-7,50%	-10,81%	5,71%	0,00%	0,00%	36,36%
	Aportació creixement	-1,76%	-1,31%	-1,10%	-4,68%	-4,96%	-7,14%	-6,58%	-8,40%	-7,14%	-5,29%	-1,52%	-1,81%	0,88%	0,00%	0,00%	4,86%
	Evolució Base=100	146,67	142,22	124,44	131,11	115,56	102,22	88,89	82,22	77,78	80,00	82,22	73,33	82,22	80,00	82,22	100,00
Construcció	Dada absoluta	24	22	23	19	19	19	17	15	16	13	12	14	12	11	9	8
	% s/ total	25,53%	26,19%	27,98%	22,14%	24,37%	29,63%	26,40%	20,36%	21,59%	18,78%	16,59%	17,00%	15,09%	17,88%	16,47%	12,56%
	Creix. Interanual	2,86%	17,86%	94,29%	23,40%	-19,44%	-15,15%	-23,53%	-22,41%	-15,52%	-28,57%	-28,85%	-6,67%	-28,57%	-20,00%	-24,32%	-40,48%
	Aportació creixement	0,88%	4,37%	18,23%	4,68%	-4,96%	-3,97%	-6,58%	-4,96%	-3,78%	-8,47%	-7,61%	-1,36%	-6,17%	-3,76%	-4,04%	-6,88%
	Evolució Base=100	167,44	153,49	158,14	134,88	134,88	130,23	120,93	104,65	113,95	93,02	86,05	97,67	81,40	74,42	65,12	58,14
Serveis	Dada absoluta	30	25	26	33	30	19	27	37	38	34	40	46	46	32	30	31
	% s/ total	32,27%	29,37%	31,69%	38,17%	37,82%	30,16%	40,61%	50,68%	50,22%	47,42%	54,26%	55,87%	59,05%	53,63%	52,35%	46,23%
	Creix. Interanual	49,18%	-11,90%	22,22%	28,21%	-1,10%	-22,97%	3,90%	12,00%	26,67%	77,19%	51,25%	23,21%	20,18%	-4,95%	-26,45%	-33,33%
	Aportació creixement	13,22%	-4,37%	7,73%	9,36%	-0,35%	-6,75%	1,23%	4,58%	10,08%	23,28%	20,81%	11,76%	10,13%	-2,35%	-14,35%	-18,62%
	Evolució Base=100	364,00	296,00	308,00	400,00	360,00	228,00	320,00	448,00	456,00	404,00	484,00	552,00	548,00	384,00	356,00	368,00
Sense ocupació anterior	Dada absoluta	3	3	3	2	2	1	1	0	1	3	2	1	1	0	0	2
	% s/ total	2,84%	3,57%	4,12%	1,91%	2,52%	1,06%	1,02%	0,00%	0,88%	4,23%	2,69%	1,62%	1,72%	0,56%	0,59%	3,02%
	Creix. Interanual	-57,89%	-43,75%	-9,09%	-50,00%	-25,00%	-77,78%	-80,00%	-100,00%	-66,67%	350,00%	200,00%		100,00%	-88,89%	-83,33%	50,00%
	Aportació creixement	-4,85%	-3,06%	-0,55%	-2,13%	-0,71%	-2,78%	-3,29%	-1,91%	-1,68%	3,70%	2,03%		0,88%	-3,76%	-2,24%	0,81%
	Evolució Base=100	266,67	300,00	333,33	166,67	200,00	66,67	66,67	-	66,67	300,00	200,00	133,33	133,33	33,33	33,33	200,00

Font: elaboració pròpia a partir de les dades de l'Observatori d'Empresa i Ocupació de la Generalitat de Catalunya.

Taula 9. Distribució de les persones aturades per nacionalitat de 2008 a 2011

Nacionalitat		2008				2009				2010				2011			
		TI	TII	TIII	TIV	TI	TII	TIII	TIV	TI	TII	TIII	TIV	TI	TII	TIII	TIV
Espanyols	Dada absoluta	26	27	27	29	33	37	38	53	46	53	41	49	61	60	44	63
	% s/ total	89,53%	89,89%	89,89%	93,62%	84,62%	78,01%	81,56%	88,89%	84,15%	87,78%	78,98%	79,14%	81,06%	78,60%	72,93%	80,00%
	Creix. Interanual					28,57%	37,50%	43,75%	81,82%	39,39%	43,64%	7,83%	-7,50%	33,33%	13,92%	6,45%	27,03%
	Evolució Base=100	100,00	103,90	103,90	114,29	128,57	142,86	149,35	207,79	179,22	205,19	161,04	192,21	238,96	233,77	171,43	244,16
Total estrangers	Dada absoluta	3	3	3	2	6	10	9	7	9	7	11	13	14	16	16	16
	% s/ total	10,47%	10,11%	10,11%	6,38%	15,38%	21,99%	18,44%	11,11%	15,85%	12,22%	21,02%	20,86%	18,94%	21,40%	27,07%	20,00%
	Creix. Interanual					100,00%	244,44%	188,89%	233,33%	44,44%	-29,03%	26,92%	95,00%	65,38%	122,73%	48,48%	20,51%
	Evolució Base=100	100,00	100,00	100,00	66,67	200,00	344,44	288,89	222,22	288,89	244,44	366,67	433,33	477,78	544,44	544,44	522,22
Comunitari no espanyol	Dada absoluta	2	3	3	2	5	8	7	7	8	7	9	10	11	11	11	12
	% s/ total	8,14%	10,11%	10,11%	6,38%	11,97%	16,31%	15,60%	11,11%	14,63%	11,11%	17,20%	16,58%	14,54%	14,41%	18,23%	14,89%
	Creix. Interanual					100,00%	155,56%	144,44%	233,33%	71,43%	-13,04%	22,73%	55,00%	37,50%	65,00%	22,22%	12,90%
	Evolució Base=100	100,00	128,57	128,57	85,71	200,00	328,57	314,29	285,71	342,86	285,71	385,71	442,86	471,43	471,43	471,43	500,00
Europeus no comunitaris	Dada absoluta	0	0	0	0	1	1	1	0	0	0	0	1	1	2	3	2
	% s/ total	0,00%	0,00%	0,00%	0,00%	1,71%	2,13%	1,42%	0,00%	0,00%	0,00%	0,00%	1,07%	1,76%	2,62%	4,42%	2,55%
	Creix. Interanual																
	Evolució Base=100																
Àfrica	Dada absoluta	0	0	0	0	0	0	0	0	0	0	0	0	0	0	0	0
	% s/ total	0,00%	0,00%	0,00%	0,00%	0,00%	0,00%	0,00%	0,00%	0,00%	0,00%	0,00%	0,00%	0,00%	0,00%	0,00%	0,00%
	Creix. Interanual																
	Evolució Base=100																
Amèrica central i del sud	Dada absoluta	0	0	0	0	0	0	0	0	0	0	1	1	0	1	0	0
	% s/ total	1,16%	0,00%	0,00%	0,00%	0,00%	0,71%	0,00%	0,00%	0,61%	0,56%	1,91%	1,07%	0,44%	0,87%	0,00%	0,00%
	Creix. Interanual																
	Evolució Base=100																
Àsia	Dada absoluta	0	0	0	0	0	0	0	0	0	0	0	0	0	0	0	0
	% s/ total	0,00%	0,00%	0,00%	0,00%	0,00%	0,00%	0,00%	0,00%	0,00%	0,00%	0,00%	0,00%	0,00%	0,00%	0,00%	0,00%
	Creix. Interanual																
	Evolució Base=100																
Altres	Dada absoluta	0	0	0	0	1	1	1	0	0	0	1	1	2	3	3	2
	% s/ total	1,16%	0,00%	0,00%	0,00%	1,71%	2,84%	1,42%	0,00%	0,61%	0,56%	1,91%	2,14%	2,20%	3,49%	4,42%	2,55%
	Creix. Interanual																
	Evolució Base=100																

Font: elaboració pròpia a partir de les dades de l'Observatori d'Empresa i Ocupació de la Generalitat de Catalunya.

Taula 10. Distribució de les persones aturades per nacionalitat de 2012 a 2015

		2012				2013				2014				2015			
Nacionalitat		TI	TII	TIII	TIV	TI	TII	TIII	TIV	TI	TII	TIII	TIV	TI	TII	TIII	TIV
Espanyols	Dada absoluta	78	69	67	65	65	48	56	63	60	54	56	62	62	49	45	50
	% s/ total	82,98%	82,54%	82,72%	74,81%	81,51%	76,72%	85,28%	85,52%	79,30%	76,06%	75,78%	74,90%	80,17%	82,12%	80,00%	75,88%
	Creix. Interanual	27,17%	15,56%	52,27%	4,26%	-17,09%	-30,29%	-16,42%	-3,57%	-7,22%	11,72%	0,60%	-2,12%	3,33%	-9,26%	-19,53%	-18,38%
	Evolució Base=100	303,90	270,13	261,04	254,55	251,95	188,31	218,18	245,45	233,77	210,39	219,48	240,26	241,56	190,91	176,62	196,10
Total estrangers	Dada absoluta	16	15	14	22	15	15	10	11	16	17	18	21	15	11	11	16
	% s/ total	17,02%	17,46%	17,28%	25,19%	18,49%	23,28%	14,72%	14,48%	20,70%	23,94%	24,22%	25,10%	19,83%	17,88%	20,00%	24,12%
	Creix. Interanual	11,63%	-10,20%	-14,29%	40,43%	-8,33%	0,00%	-30,95%	-51,52%	6,82%	15,91%	86,21%	93,75%	-2,13%	-37,25%	-37,04%	-22,58%
	Evolució Base=100	533,33	488,89	466,67	733,33	488,89	488,89	322,22	355,56	522,22	566,67	600,00	688,89	511,11	355,56	377,78	533,33
Comunitari no espanyol	Dada absoluta	11	9	7	11	3	9	4	5	10	11	13	14	12	9	9	15
	% s/ total	11,35%	11,11%	9,05%	12,21%	4,20%	14,81%	6,60%	6,33%	12,78%	15,49%	17,04%	17,00%	15,52%	14,53%	16,47%	23,12%
	Creix. Interanual	-3,03%	-15,15%	-33,33%	-8,57%	-68,75%	0,00%	-40,91%	-56,25%	190,00%	17,86%	192,31%	200,00%	24,14%	-21,21%	-26,32%	9,52%
	Evolució Base=100	457,14	400,00	314,29	457,14	142,86	400,00	185,71	200,00	414,29	471,43	542,86	600,00	514,29	371,43	400,00	657,14
Europeus no comunitaris	Dada absoluta	3	3	3	3	4	3	2	3	3	2	2	3	2	1	1	0
	% s/ total	2,84%	3,17%	3,29%	3,82%	4,62%	4,23%	2,54%	4,07%	3,96%	3,29%	2,24%	3,24%	2,16%	1,68%	1,76%	0,50%
	Creix. Interanual	100,00%	33,33%	0,00%	66,67%	37,50%	0,00%	-37,50%	-10,00%	-18,18%	-12,50%	0,00%	-11,11%	-44,44%	-57,14%	-40,00%	-87,50%
	Evolució Base=100																
Àfrica	Dada absoluta	0	0	0	1	1	0	1	0	0	0	0	0	0	0	0	0
	% s/ total	0,00%	0,00%	0,00%	1,15%	1,26%	0,00%	1,52%	0,00%	0,00%	0,00%	0,00%	0,00%	0,00%	0,00%	0,00%	0,00%
	Creix. Interanual																
	Evolució Base=100																
Amèrica central i del sud	Dada absoluta	0	0	1	1	1	0	0	0	0	1	1	1	0	0	0	0
	% s/ total	0,00%	0,00%	0,82%	0,76%	0,84%	0,00%	0,00%	0,00%	0,00%	0,94%	1,35%	0,81%	0,00%	0,00%	0,00%	0,00%
	Creix. Interanual																
	Evolució Base=100																
Àsia	Dada absoluta	0	0	0	1	0	0	0	0	0	0	0	0	0	0	0	0
	% s/ total	0,00%	0,00%	0,00%	0,76%	0,42%	0,00%	0,00%	0,00%	0,00%	0,00%	0,00%	0,00%	0,00%	0,00%	0,00%	0,00%
	Creix. Interanual																
	Evolució Base=100																
Altres	Dada absoluta	3	3	3	6	6	3	3	3	3	3	3	3	2	1	1	0
	% s/ total	2,84%	3,17%	4,12%	6,49%	7,14%	4,23%	4,06%	4,07%	3,96%	4,23%	3,59%	4,05%	2,16%	1,68%	1,76%	0,50%
	Creix. Interanual																
	Evolució Base=100																

Font: elaboració pròpia a partir de les dades de l'Observatori d'Empresa i Ocupació de la Generalitat de Catalunya.

Taula 11. Distribució dels aturats segons formació i durada de l'atur de 2008 a 2011

		2008				2009				2010				2011			
		TI	TII	TIII	TIV	TI	TII	TIII	TIV	TI	TII	TIII	TIV	TI	TII	TIII	TIV
Formació																	
Sense estudis o primària incompleta	Dada absoluta	2	1	2	1	1	1	0	0	1	1	1	1	1	1	3	3
	% s/ total	5,81%	4,49%	5,62%	2,13%	3,42%	2,84%	0,00%	0,00%	1,22%	1,11%	1,91%	1,60%	1,32%	1,31%	4,42%	3,40%
	Creix. Interanual					-20,00%	0,00%	-100,00%	-100,00%	-50,00%	-50,00%			50,00%	50,00%	166,67%	166,67%
	Evolució Base=100	100,00	80,00	100,00	40,00	80,00	80,00	-	-	40,00	40,00	60,00	60,00	60,00	60,00	160,00	160,00
Primària	Dada absoluta	2	1	1	1	1	0	0	0	1	2	1	1	0	0	0	0
	% s/ total	6,98%	3,37%	3,37%	3,19%	2,56%	0,71%	0,00%	0,00%	1,83%	3,33%	1,91%	1,60%	0,44%	0,00%	0,00%	0,43%
	Creix. Interanual					-50,00%	-66,67%	-100,00%	-100,00%	0,00%	500,00%			-66,67%	-100,00%	-100,00%	-66,67%
	Evolució Base=100	100,00	50,00	50,00	50,00	50,00	16,67	-	-	50,00	100,00	50,00	50,00	16,67	-	-	16,67
Secundària	Dada absoluta	77	74	76	86	69	55	73	72	58	46	54	48	53	42	41	33
	% s/ total	269,77%	248,31%	257,30%	273,40%	176,07%	116,31%	154,61%	119,44%	106,71%	76,67%	103,82%	77,54%	70,48%	55,02%	68,51%	42,13%
	Creix. Interanual					-11,21%	-25,79%	-4,80%	-16,34%	-15,05%	-15,85%	-25,23%	-32,56%	-8,57%	-8,70%	-23,93%	-31,72%
	Evolució Base=100	100,00	95,26	98,71	110,78	88,79	70,69	93,97	92,67	75,43	59,48	70,26	62,50	68,97	54,31	53,45	42,67
Terciària	Dada absoluta	6	5	5	7	7	4	4	4	2	4	4	4	5	4	3	3
	% s/ total	22,09%	16,85%	16,85%	21,28%	18,80%	8,51%	7,80%	6,67%	4,27%	6,11%	7,01%	6,95%	7,05%	5,24%	4,97%	3,83%
	Creix. Interanual					15,79%	-20,00%	-26,67%	-40,00%	-68,18%	-8,33%	0,00%	8,33%	128,57%	9,09%	-18,18%	-30,77%
	Evolució Base=100	100,00	78,95	78,95	105,26	115,79	63,16	57,89	63,16	36,84	57,89	57,89	68,42	84,21	63,16	47,37	47,37
Durada de l'atur																	
Fins a 3 mesos	Dada absoluta	7	10	11	13	18	18	19	20	19	14	16	28	27	22	19	34
	% s/ total	23,26%	33,71%	35,96%	42,55%	46,15%	38,30%	39,72%	33,33%	35,37%	23,89%	31,21%	44,39%	35,24%	29,26%	31,49%	43,40%
	Creix. Interanual					170,00%	80,00%	75,00%	50,00%	7,41%	-20,37%	-12,50%	38,33%	37,93%	55,81%	16,33%	22,89%
	Evolució Base=100	100,00	150,00	160,00	200,00	270,00	270,00	280,00	300,00	290,00	215,00	245,00	415,00	400,00	335,00	285,00	510,00
De 3 mesos a 1 any	Dada absoluta	6	6	7	8	12	20	18	27	22	28	22	17	26	34	25	25
	% s/ total	19,77%	21,35%	23,60%	24,47%	31,62%	41,84%	38,30%	45,00%	40,24%	47,22%	42,04%	26,74%	33,92%	44,10%	41,44%	31,49%
	Creix. Interanual					117,65%	210,53%	157,14%	252,17%	78,38%	44,07%	22,22%	-38,27%	16,67%	18,82%	13,64%	48,00%
	Evolució Base=100	100,00	111,76	123,53	135,29	217,65	347,06	317,65	476,47	388,24	500,00	388,24	294,12	452,94	594,12	441,18	435,29
Entre i any i 2 anys	Dada absoluta	10	6	5	5	3	4	5	8	8	12	9	11	16	12	7	10
	% s/ total	36,05%	20,22%	15,73%	15,96%	8,55%	8,51%	10,64%	13,33%	14,63%	19,44%	17,20%	18,18%	21,59%	15,72%	11,60%	12,77%
	Creix. Interanual					-67,74%	-33,33%	7,14%	60,00%	140,00%	191,67%	80,00%	41,67%	104,17%	2,86%	-22,22%	-11,76%
	Evolució Base=100	100,00	58,06	45,16	48,39	32,26	38,71	48,39	77,42	77,42	112,90	87,10	109,68	158,06	116,13	67,74	96,77
Més de 2 anys	Dada absoluta	6	7	7	5	5	5	5	5	5	6	5	7	7	8	9	10
	% s/ total	20,93%	24,72%	24,72%	17,02%	13,68%	11,35%	11,35%	8,33%	9,76%	9,44%	9,55%	10,70%	9,25%	10,92%	15,47%	12,34%
	Creix. Interanual					-11,11%	-27,27%	-27,27%	-6,25%	0,00%	6,25%	-6,25%	33,33%	31,25%	47,06%	86,67%	45,00%
	Evolució Base=100	100,00	122,22	122,22	88,89	88,89	88,89	88,89	83,33	88,89	94,44	83,33	111,11	116,67	138,89	155,56	161,11

Font: elaboració pròpia a partir de les dades de l'Observatori d'Empresa i Ocupació de la Generalitat de Catalunya.

Taula 12. Distribució dels aturats segons formació i durada de l'atur de 2012 a 2015

		2012				2013				2014				2015			
		TI	TII	TIII	TIV	TI	TII	TIII	TIV	TI	TII	TIII	TIV	TI	TII	TIII	TIV
Formació																	
Sense estudis o primària incompleta	Dada absoluta	0	0	0	1	2	3	3	3	4	3	3	2	2	2	2	2
	% s/ total	0,35%	0,00%	0,00%	1,53%	2,94%	4,76%	4,57%	4,52%	4,85%	4,23%	4,04%	2,83%	3,02%	3,35%	3,53%	3,02%
	Creix. Interanual	-66,67%	-100,00%	-100,00%	-50,00%	600,00%			150,00%	57,14%	0,00%	0,00%	-30,00%	-36,36%	-33,33%	-33,33%	-14,29%
	Evolució Base=100	20,00	-	-	80,00	140,00	180,00	180,00	200,00	220,00	180,00	180,00	140,00	140,00	120,00	120,00	120,00
Primària	Dada absoluta	0	0	1	0	0	0	0	1	2	2	1	1	7	4	1	0
	% s/ total	0,00%	0,00%	0,82%	0,38%	0,00%	0,00%	0,51%	1,36%	3,08%	2,35%	1,35%	1,21%	8,62%	6,70%	2,35%	0,00%
	Creix. Interanual	-100,00%			0,00%			-50,00%	200,00%			200,00%	0,00%	185,71%	140,00%	33,33%	-100,00%
	Evolució Base=100	-	-	33,33	16,67	-	-	16,67	50,00			50,00	50,00	333,33	200,00	66,67	-
Secundària	Dada absoluta	27	26	26	24	24	24	27	23	26	27	28	28	28	25	33	30
	% s/ total	29,08%	31,35%	32,10%	27,86%	30,67%	38,10%	41,62%	31,22%	34,80%	37,56%	37,67%	33,60%	36,21%	41,90%	58,82%	45,23%
	Creix. Interanual	-48,75%	-37,30%	-37,10%	-26,26%	-10,98%	-8,86%	5,13%	-5,48%	8,22%	11,11%	2,44%	20,29%	6,33%	-6,25%	19,05%	8,43%
	Evolució Base=100	35,34	34,05	33,62	31,47	31,47	31,03	35,34	29,74	34,05	34,48	36,21	35,78	36,21	32,33	43,10	38,79
Terciària	Dada absoluta	4	3	3	3	3	3	3	3	3	5	4	1	1	2	2	3
	% s/ total	3,90%	3,97%	3,70%	3,05%	3,78%	4,76%	4,06%	4,07%	3,52%	7,04%	4,93%	0,81%	1,72%	3,35%	4,12%	4,02%
	Creix. Interanual	-31,25%	-16,67%	0,00%	-11,11%	-18,18%	-10,00%	-11,11%	12,50%	-11,11%	66,67%	37,50%	-77,78%	-50,00%	-60,00%	-36,36%	300,00%
	Evolució Base=100	57,89	52,63	47,37	42,11	47,37	47,37	42,11	47,37	42,11	78,95	57,89	10,53	21,05	31,58	36,84	42,11
Durada de l'atur																	
Fins a 3 mesos	Dada absoluta	41	20	19	34	24	12	19	30	17	17	21	29	18	9	14	28
	% s/ total	43,62%	24,21%	23,87%	39,31%	29,83%	19,58%	29,44%	41,18%	22,91%	23,47%	28,25%	34,82%	23,71%	15,64%	24,71%	42,71%
	Creix. Interanual	53,75%	-8,96%	1,75%	0,98%	-42,28%	-39,34%	0,00%	-11,65%	-26,76%	35,14%	8,62%	-5,49%	5,77%	-44,00%	-33,33%	-1,16%
	Evolució Base=100	615,00	305,00	290,00	515,00	355,00	185,00	290,00	455,00	260,00	250,00	315,00	430,00	275,00	140,00	210,00	425,00
De 3 mesos a 1 any	Dada absoluta	31	40	32	20	25	26	24	21	33	30	26	24	27	21	16	9
	% s/ total	32,98%	47,62%	39,92%	23,28%	31,51%	41,80%	37,06%	28,51%	43,17%	42,72%	34,53%	28,74%	35,34%	35,20%	28,82%	14,07%
	Creix. Interanual	20,78%	18,81%	29,33%	-17,57%	-19,35%	-34,17%	-24,74%	3,28%	30,67%	15,19%	5,48%	12,70%	-16,33%	-30,77%	-36,36%	-60,56%
	Evolució Base=100	547,06	705,88	570,59	358,82	441,18	464,71	429,41	370,59	576,47	535,29	452,94	417,65	482,35	370,59	288,24	164,71
Entre i any i 2 anys	Dada absoluta	11	14	19	20	18	13	11	10	10	11	12	14	14	12	13	16
	% s/ total	12,06%	16,27%	23,05%	22,90%	22,27%	20,63%	16,24%	13,57%	13,66%	15,02%	16,14%	17,00%	17,67%	20,67%	22,35%	24,62%
	Creix. Interanual	-30,61%	13,89%	166,67%	100,00%	55,88%	-4,88%	-42,86%	-50,00%	-41,51%	-17,95%	12,50%	40,00%	32,26%	15,63%	5,56%	16,67%
	Evolució Base=100	109,68	132,26	180,65	193,55	170,97	125,81	103,23	96,77	100,00	103,23	116,13	135,48	132,26	119,35	122,58	158,06
Més de 2 anys	Dada absoluta	11	10	11	13	13	11	11	12	15	13	16	16	18	17	14	12
	% s/ total	11,35%	11,90%	13,17%	14,50%	16,39%	17,99%	17,26%	16,74%	20,26%	18,78%	21,08%	19,43%	23,28%	28,49%	24,12%	18,59%
	Creix. Interanual	52,38%	20,00%	14,29%	31,03%	21,88%	13,33%	6,25%	-2,63%	17,95%	17,65%	38,24%	29,73%	17,39%	27,50%	-12,77%	-22,92%
	Evolució Base=100	177,78	166,67	177,78	211,11	216,67	188,89	188,89	205,56	255,56	222,22	261,11	266,67	300,00	283,33	227,78	205,56

Font: elaboració pròpia a partir de les dades de l'Observatori d'Empresa i Ocupació de la Generalitat de Catalunya.

Taula 13. Contractació per sexe, edat i nacionalitat de 2011 a 2015

		Dades absolutes					Percentatge s/ total					Evolució				Any base=100				
		2011	2012	2013	2014	2015	2011	2012	2013	2014	2015	11-12	12-13	13-14	14-15	2011	2012	2013	2014	2015
Total	Indefinits	16	10	25	13	27	5,13%	3,23%	6,48%	2,92%	4,89%	-37,50%	150,00%	-48,00%	107,69%	100,00	62,50	156,25	81,25	168,75
	Temporals	296	300	361	432	525	94,87%	96,77%	93,52%	97,08%	95,11%	1,35%	20,33%	19,67%	21,53%	100,00	101,35	121,96	145,95	177,36
	Total	312	310	386	445	552	100,00%	100,00%	100,00%	100,00%	100,00%	-0,64%	24,52%	15,28%	24,04%	100,00	99,36	123,72	142,63	176,92
Sexe																				
Home	Indefinits	11	4	7	7	15	3,53%	1,29%	1,81%	1,57%	2,72%	-63,64%	75,00%	0,00%	114,29%	100,00	36,36	63,64	63,64	136,36
	Temporals	185	172	207	238	266	59,29%	55,48%	53,63%	53,48%	48,19%	-7,03%	20,35%	14,98%	11,76%	100,00	92,97	111,89	128,65	143,78
	Total	196	176	214	245	281	62,82%	56,77%	55,44%	55,06%	50,91%	-10,20%	21,59%	14,49%	14,69%	100,00	89,80	109,18	125,00	143,37
Dona	Indefinits	5	6	18	6	12	1,60%	1,94%	4,66%	1,35%	2,17%	20,00%	200,00%	-66,67%	100,00%	100,00	120,00	360,00	120,00	240,00
	Temporals	111	128	154	194	259	35,58%	41,29%	39,90%	43,60%	46,92%	15,32%	20,31%	25,97%	33,51%	100,00	115,32	138,74	174,77	233,33
	Total	116	134	172	200	271	37,18%	43,23%	44,56%	44,94%	49,09%	15,52%	28,36%	16,28%	35,50%	100,00	115,52	148,28	172,41	233,62
Edat																				
Fins 29 anys	Indefinits	2	4	5	2	9	0,64%	1,29%	1,30%	0,45%	1,63%	100,00%	25,00%	-60,00%	350,00%	100,00	200,00	250,00	100,00	450,00
	Temporals	104	96	106	137	209	33,33%	30,97%	27,46%	30,79%	37,86%	-7,69%	10,42%	29,25%	52,55%	100,00	92,31	101,92	131,73	200,96
	Total	106	100	111	139	218	33,97%	32,26%	28,76%	31,24%	39,49%	-5,66%	11,00%	25,23%	56,83%	100,00	94,34	104,72	131,13	205,66
de 30 a 44 anys	Indefinits	11	4	11	11	14	3,53%	1,29%	2,85%	2,47%	2,54%	-63,64%	175,00%	0,00%	27,27%	100,00	36,36	100,00	100,00	127,27
	Temporals	143	143	173	195	190	45,83%	46,13%	44,82%	43,82%	34,42%	0,00%	20,98%	12,72%	-2,56%	100,00	100,00	120,98	136,36	132,87
	Total	154	147	184	206	204	49,36%	47,42%	47,67%	46,29%	36,96%	-4,55%	25,17%	11,96%	-0,97%	100,00	95,45	119,48	133,77	132,47
45 i més anys	Indefinits	3	2	9	0	4	0,96%	0,65%	2,33%	0,00%	0,72%	-33,33%	350,00%	-100,00%	#j DIV/0!	100,00	66,67	300,00	0,00	133,33
	Temporals	49	61	82	100	126	15,71%	19,68%	21,24%	22,47%	22,83%	24,49%	34,43%	21,95%	26,00%	100,00	124,49	167,35	204,08	257,14
	Total	52	63	91	100	130	16,67%	20,32%	23,58%	22,47%	23,55%	21,15%	44,44%	9,89%	30,00%	100,00	121,15	175,00	192,31	250,00
Nacionalitat																				
Immigrants	Indefinits	2	1	10	5	11	0,64%	0,32%	2,59%	1,12%	1,99%	-50,00%	900,00%	-50,00%	120,00%	100,00	50,00	500,00	250,00	550,00
	Temporals	145	139	162	196	228	46,47%	44,84%	41,97%	44,04%	41,30%	-4,14%	16,55%	20,99%	16,33%	100,00	95,86	111,72	135,17	157,24
	Total	147	140	172	201	239	47,12%	45,16%	44,56%	45,17%	43,30%	-4,76%	22,86%	16,86%	18,91%	100,00	95,24	117,01	136,73	162,59
Nacionals	Indefinits	14	9	15	8	16	4,49%	2,90%	3,89%	1,80%	2,90%	-35,71%	66,67%	-46,67%	100,00%	100,00	64,29	107,14	57,14	114,29
	Temporals	151	161	199	236	297	48,40%	51,94%	51,55%	53,03%	53,80%	6,62%	23,60%	18,59%	25,85%	100,00	106,62	131,79	156,29	196,69
	Total	165	170	214	244	313	52,88%	54,84%	55,44%	54,83%	56,70%	3,03%	25,88%	14,02%	28,28%	100,00	103,03	129,70	147,88	189,70

Font: elaboració pròpia a partir de les dades de l'Observatori d'Empresa i Ocupació de la Generalitat de Catalunya.

Taula 14. Contractació per nivell formatiu, durada del contracte i grandària de l'empresa de 2011 a 2015

		Dades absolutes					Percentatge s/ total					Evolució				Any base=100				
		2011	2012	2013	2014	2015	2011	2012	2013	2014	2015	11-12	12-13	13-14	14-15	2011	2012	2013	2014	2015
Total	Indefinitos	16	10	25	13	27	5,13%	3,23%	6,48%	2,92%	4,89%	-37,50%	150,00%	-48,00%	107,69%	100,00	62,50	156,25	81,25	168,75
	Temporals	296	300	361	432	525	94,87%	96,77%	93,52%	97,08%	95,11%	1,35%	20,33%	19,67%	21,53%	100,00	101,35	121,96	145,95	177,36
	Total	312	310	386	445	552	100,00%	100,00%	100,00%	100,00%	100,00%	-0,64%	24,52%	15,28%	24,04%	100,00	99,36	123,72	142,63	176,92
Sexe																				
Home	Indefinitos	11	4	7	7	15	3,53%	1,29%	1,81%	1,57%	2,72%	-63,64%	75,00%	0,00%	114,29%	100,00	36,36	63,64	63,64	136,36
	Temporals	185	172	207	238	266	59,29%	55,48%	53,63%	53,48%	48,19%	-7,03%	20,35%	14,98%	11,76%	100,00	92,97	111,89	128,65	143,78
	Total	196	176	214	245	281	62,82%	56,77%	55,44%	55,06%	50,91%	-10,20%	21,59%	14,49%	14,69%	100,00	89,80	109,18	125,00	143,37
Dona	Indefinitos	5	6	18	6	12	1,60%	1,94%	4,66%	1,35%	2,17%	20,00%	200,00%	-66,67%	100,00%	100,00	120,00	360,00	120,00	240,00
	Temporals	111	128	154	194	259	35,58%	41,29%	39,90%	43,60%	46,92%	15,32%	20,31%	25,97%	33,51%	100,00	115,32	138,74	174,77	233,33
	Total	116	134	172	200	271	37,18%	43,23%	44,56%	44,94%	49,09%	15,52%	28,36%	16,28%	35,50%	100,00	115,52	148,28	172,41	233,62
Edat																				
Fins 29 anys	Indefinitos	2	4	5	2	9	0,64%	1,29%	1,30%	0,45%	1,63%	100,00%	25,00%	-60,00%	350,00%	100,00	200,00	250,00	100,00	450,00
	Temporals	104	96	106	137	209	33,33%	30,97%	27,46%	30,79%	37,86%	-7,69%	10,42%	29,25%	52,55%	100,00	92,31	101,92	131,73	200,96
	Total	106	100	111	139	218	33,97%	32,26%	28,76%	31,24%	39,49%	-5,66%	11,00%	25,23%	56,83%	100,00	94,34	104,72	131,13	205,66
de 30 a 44 anys	Indefinitos	11	4	11	11	14	3,53%	1,29%	2,85%	2,47%	2,54%	-63,64%	175,00%	0,00%	27,27%	100,00	36,36	100,00	100,00	127,27
	Temporals	143	143	173	195	190	45,83%	46,13%	44,82%	43,82%	34,42%	0,00%	20,98%	12,72%	-2,56%	100,00	100,00	120,98	136,36	132,87
	Total	154	147	184	206	204	49,36%	47,42%	47,67%	46,29%	36,96%	-4,55%	25,17%	11,96%	-0,97%	100,00	95,45	119,48	133,77	132,47
45 i més anys	Indefinitos	3	2	9	0	4	0,96%	0,65%	2,33%	0,00%	0,72%	-33,33%	350,00%	-100,00%		100,00	66,67	300,00	0,00	133,33
	Temporals	49	61	82	100	126	15,71%	19,68%	21,24%	22,47%	22,83%	24,49%	34,43%	21,95%	26,00%	100,00	124,49	167,35	204,08	257,14
	Total	52	63	91	100	130	16,67%	20,32%	23,58%	22,47%	23,55%	21,15%	44,44%	9,89%	30,00%	100,00	121,15	175,00	192,31	250,00
Nacionalitat																				
Immigrants	Indefinitos	2	1	10	5	11	0,64%	0,32%	2,59%	1,12%	1,99%	-50,00%	900,00%	-50,00%	120,00%	100,00	50,00	500,00	250,00	550,00
	Temporals	145	139	162	196	228	46,47%	44,84%	41,97%	44,04%	41,30%	-4,14%	16,55%	20,99%	16,33%	100,00	95,86	111,72	135,17	157,24
	Total	147	140	172	201	239	47,12%	45,16%	44,56%	45,17%	43,30%	-4,76%	22,86%	16,86%	18,91%	100,00	95,24	117,01	136,73	162,59
Nacionals	Indefinitos	14	9	15	8	16	4,49%	2,90%	3,89%	1,80%	2,90%	-35,71%	66,67%	-46,67%	100,00%	100,00	64,29	107,14	57,14	114,29
	Temporals	151	161	199	236	297	48,40%	51,94%	51,55%	53,03%	53,80%	6,62%	23,60%	18,59%	25,85%	100,00	106,62	131,79	156,29	196,69
	Total	165	170	214	244	313	52,88%	54,84%	55,44%	54,83%	56,70%	3,03%	25,88%	14,02%	28,28%	100,00	103,03	129,70	147,88	189,70

Font: elaboració pròpia a partir de les dades de l'Observatori d'Empresa i Ocupació de la Generalitat de Catalunya.