



UNIVERSITAT ROVIRA I VIRGILI

## **BORSA DE TREBALL**



**INFORME ESTADÍSTIC  
ANY 2005**

## ÍNDIX

1.	OFERTES GESTIONADES I LLOCS DE TREBALL.....	3
1.1.	TAULES I GRÀFICS GENERALS.....	3
1.2.	OFERTES QUALIFICADES: DISTRIBUCIÓ PER TIPUS .....	5
1.3.	EVOLUCIÓ MENSUAL .....	6
1.4.	DISTRIBUCIÓ GEOGRÀFICA DELS LLOCS OFERTATS .....	6
2.	OFERTES QUALIFICADES I PRÀCTIQUES EXTERNES .....	7
2.1.	CANDIDATS PRESENTATS A LES OFERTES .....	7
2.2.	DISTRIBUCIÓ PER CENTRES .....	8
2.3.	DISTRIBUCIÓ PER ENSENYAMENTS.....	9
3.	EVOLUCIÓ PER CURSOS – ANYS.....	11
4.	CANDIDATS I EMPRESES: ALTES I BAIXES.....	12
4.1.	ALTES D'EMPRESES: EVOLUCIÓ.....	12

## 1. OFERTES GESTIONADES I LLOCS DE TREBALL

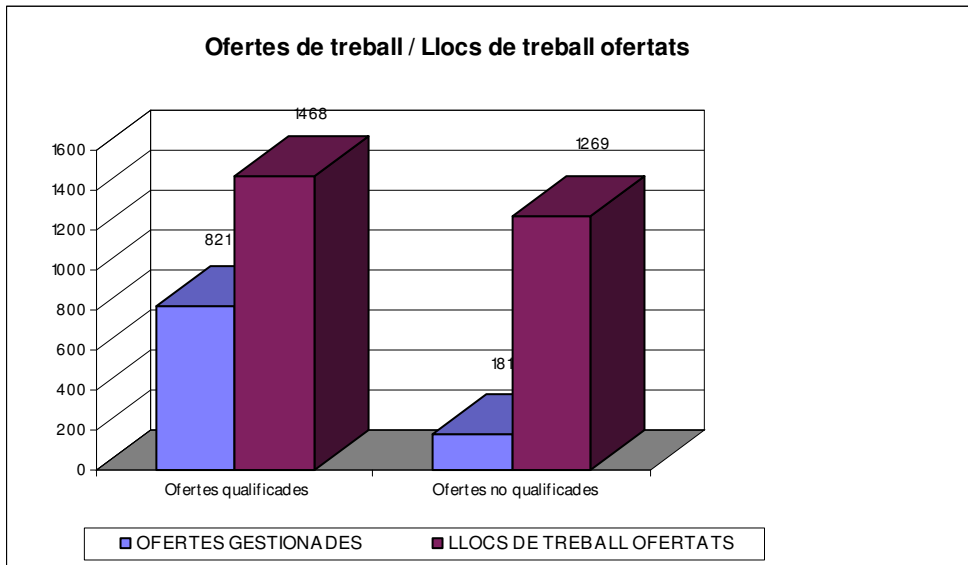
### 1.1. TAULES I GRÀFICS GENERALS

	OFERTES GESTIONADES	LLOCS DE TREBALL OFERTATS
Ofertes qualificades	821	1468
Pràctiques en empreses	81	109
<b>Total ofertes relacionades amb els estudis</b>	<b>902</b>	<b>1577</b>
Ofertes no qualificades	181	1269
<b>Total ofertes</b>	<b>1083</b>	<b>2846</b>

- **Ofertes qualificades** són totes aquelles ofertes de treball que tenen una relació amb estudis universitaris. Poden ser ofertes en què es demana expressament als candidats la realització d'un ensenyament (o grup d'ensenyaments) determinat, o bé ofertes sense un perfil acadèmic definit, però adreçades únicament al col·lectiu universitari.

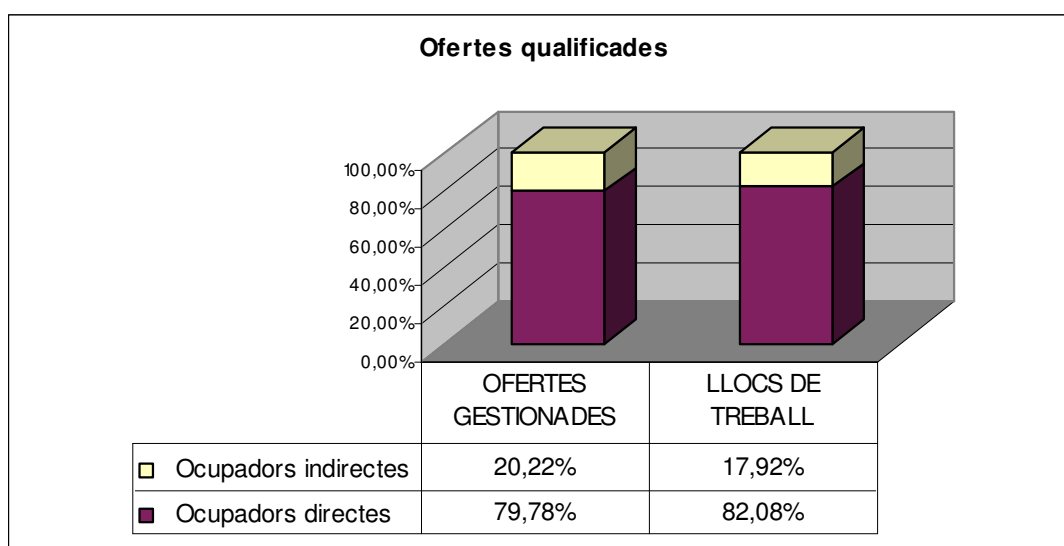
Les ofertes qualificades poden ser originades per la pròpia empresa que requereix professionals per incorporar a la seva plantilla (**ocupadors directes**), o bé ofertes procedents d'empreses intermediàries de selecció de personal o empreses de treball temporal (**ocupadors indirectes**), les quals treballen per altres empreses clients.

- **Pràctiques en empreses** són ofertes per realitzar pràctiques externes en empreses i institucions, però extracurriculars, és a dir, són voluntàries, no corresponen a cap assignatura del pla d'estudis, ni l'alumne obté cap reconeixement acadèmic. La Borsa de Treball gestiona aquestes pràctiques extracurriculars per determinats centres de la URV: Facultat de Lletres, Facultat de Ciències de l'Educació i Psicologia, Facultat de Ciències Jurídiques, Facultat d'Enologia i Escola Universitària de Turisme i Oci.
- **Ofertes no qualificades** són ofertes de treball que no requereixen un perfil universitari. Són ofertes que la Borsa de Treball gestiona per ajudar els alumnes a obtenir uns ingressos econòmics durant el seu pas per la universitat.
- El concepte de "**ofertes gestionades**" es refereix a cadascuna de les peticions de gestió que l'empreses, institucions i particulars adrecen a la Borsa de Treball per a la recerca de candidats per cobrir llocs de treball o pràctiques. En canvi, "**llocs de treball ofertats**" és el nombre de vacants o posicions lliures que hi ha a cada oferta. En conclusió, una mateixa oferta de treball pot contenir diversos llocs de treball.



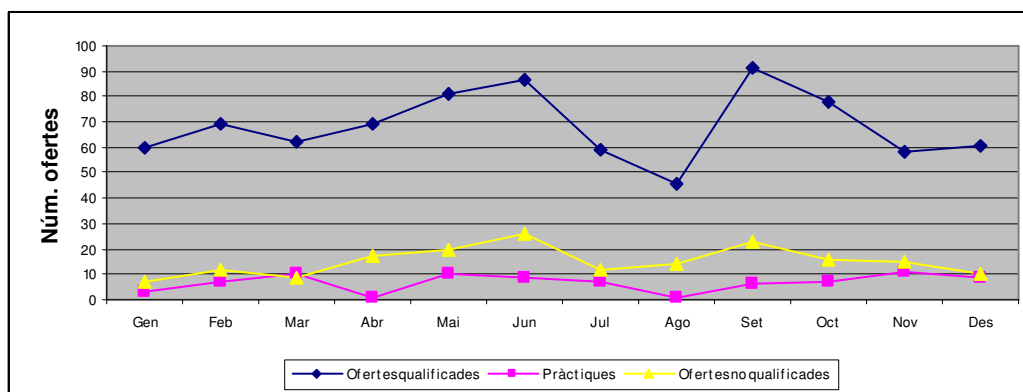
## 1.2. OFERTES QUALIFICADES: DISTRIBUCIÓ PER TIPUS

Ofertes qualificades	OFERTES GESTIONADES	LLOCS DE TREBALL OFERTATS
Ocupadors directes	655	1205
Ocupadors indirectes	166	263
<b>Total ofertes relacionades amb els estudis</b>	<b>821</b>	<b>1468</b>



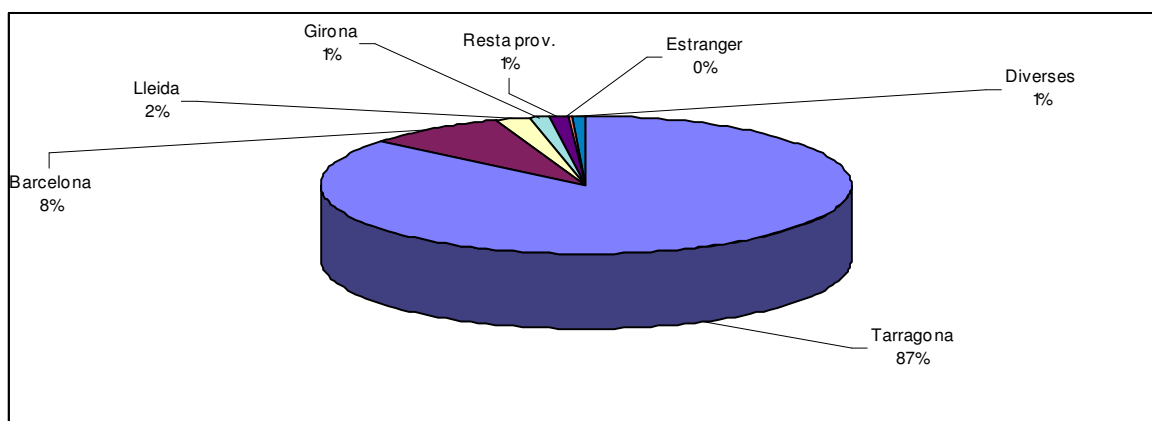
### 1.3. EVOLUCIÓ MENSUAL DEL NOMBRE D'OFERTES

	Gen	Feb	Mar	Abr	Mai	Jun	Jul	Ago	Set	Oct	Nov	Des	TOTALS
Ofertes qualificades	60	69	62	69	81	87	59	46	91	78	58	61	821
Pràctiques	3	7	10	1	10	9	7	1	6	7	11	9	81
Ofertes no qualificades	7	12	9	17	20	26	12	14	23	16	15	10	181
<b>TOTALS</b>	<b>70</b>	<b>88</b>	<b>81</b>	<b>87</b>	<b>111</b>	<b>122</b>	<b>78</b>	<b>61</b>	<b>120</b>	<b>101</b>	<b>84</b>	<b>80</b>	<b>1083</b>



### 1.4. DISTRIBUCIÓ GEOGRÀFICA DELS LLOCS OFERTATS

	Tarragona	Barcelona	Lleida	Girona	Resta prov.	Estranger	Diverses	TOTALS
Ofertes qualificades	695	74	22	8	11	4	7	821
Pràctiques	69	11	0	1	0	0	0	81
Ofertes no qualificades	167	7	2	2	1	0	2	181
<b>TOTALS</b>	<b>931</b>	<b>92</b>	<b>24</b>	<b>11</b>	<b>12</b>	<b>4</b>	<b>9</b>	<b>1083</b>



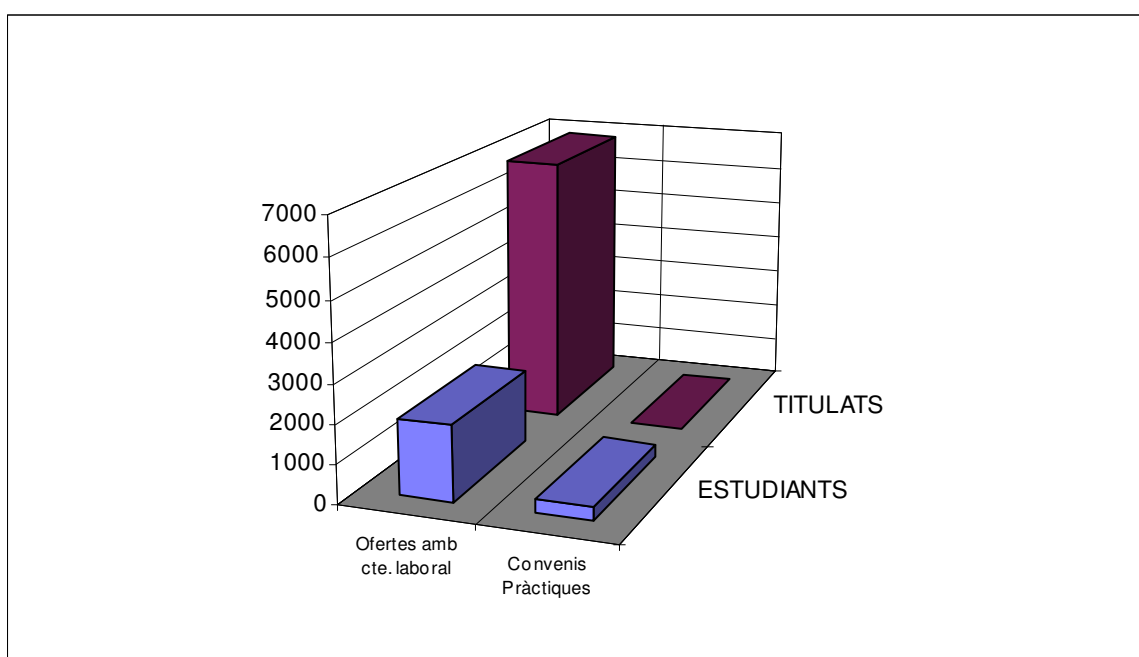
## 2. OFERTES QUALIFICADES I PRÀCTIQUES EXTERNES

### 2.1. CANDIDATS PRESENTATS A LES OFERTES

Aquestes dades corresponen al nombre de currículums enviats per la Borsa de Treball a les empreses i entitats que han sol·licitat dels nostres serveis, però només fan referència a les ofertes de treball relacionades amb els estudis i originades per ocupadors directes, i a les pràctiques en empreses. En total, durant l'any 2005 s'han enviat 9.072 currículums.

La resta d'ofertes són autogestionades pels propis candidats i, evidentment, no disposem de dades.

	Ofertes amb cte. laboral	Convenis Pràctiques	TOTAL
ESTUDIANTS	1917	329	2246
TITULATS	6826	0	6826
TOTAL	8743	329	9072

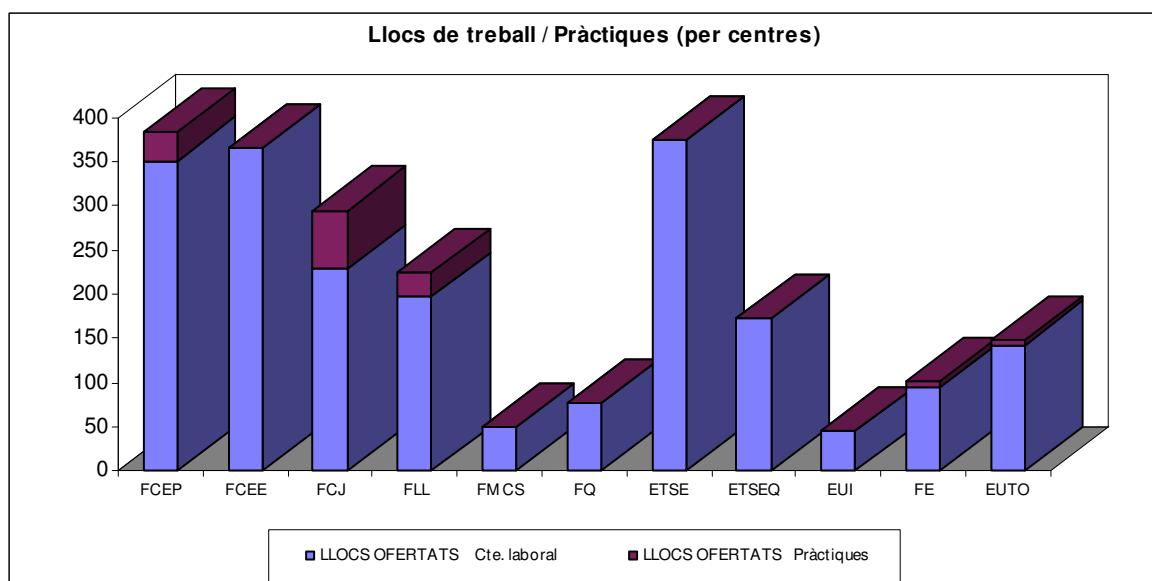


## 2.2. DISTRIBUCIÓ DE LES OFERTES PER CENTRES

Aquesta taula fa referència al nombre d'ofertes adreçades a algun dels ensenyaments de cada centre. Una mateixa oferta pot anar destinada a diversos ensenyaments, que poden pertànyer a centres diferents, per tant, les sumes dels totals no corresponen a les dades totals d'ofertes de treball gestionades per la Borsa de Treball.

El mateix comentari és aplicable al següent apartat (distribució per ensenyaments).

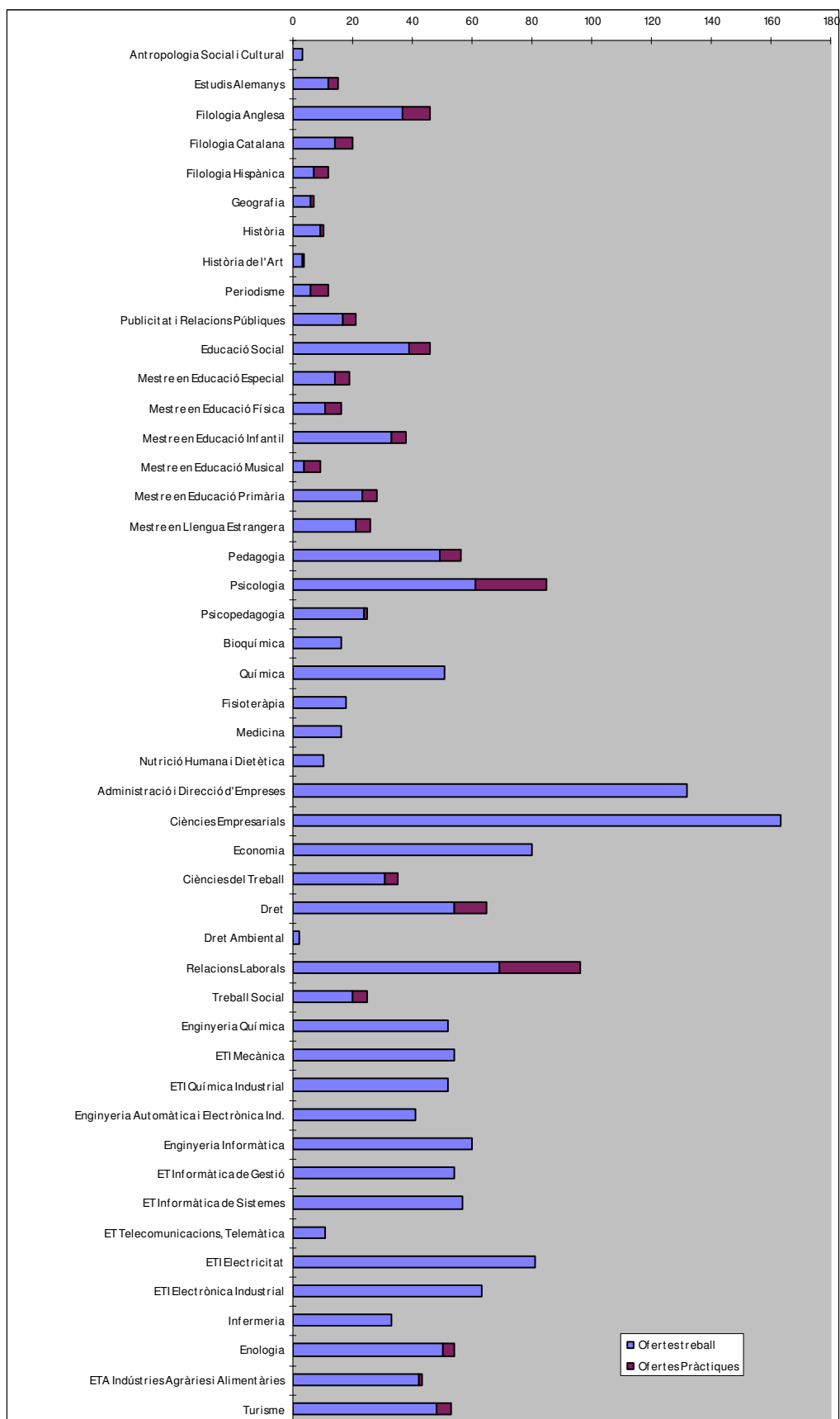
	OFERTES GESTIONADES	LLOCS OFERTATS Cte. laboral	LLOCS OFERTATS Pràctiques	TOTAL LLOCS OFERTATS
F. CC. Educació i Psicologia	174	351	33	384
F. CC. Econòmiques	188	366	NO	366
F. CC. Jurídiques	177	230	65	295
F. Lletres	106	197	28	225
F. Medicina i CC. de la Salut	42	50	NO	50
F. Química	54	77	NO	77
ETSE	168	374	NO	374
ETSEQ	111	174	NO	174
E.U. Infermeria	34	45	NO	45
F. Enologia	71	95	6	101
EU Turisme i Oci	54	143	5	148





## 2.3. DISTRIBUCIÓ PER ENSENYAMENTS

	Ofertes treball	Ofertes Pràctiques	TOTAL OFERTES
Antropologia Social i Cultural	3	0	3
Estudis Alemanys	12	3	15
Filologia anglesa	37	9	46
Filologia Catalana	14	6	20
Filologia Hispànica	7	5	12
Geografia	6	1	7
Història	9	1	10
Història de l'Art	3	1	4
Periodisme	6	6	12
Publicitat i Relacions Públiques	17	4	21
Educació Social	39	7	46
Mestre en Educació Especial	14	5	19
Mestre en Educació Física	11	5	16
Mestre en Educació Infantil	33	5	38
Mestre en Educació Musical	4	5	9
Mestre en Educació Primària	23	5	28
Mestre en Llengua Estrangera	21	5	26
Pedagogia	49	7	56
Psicologia	61	24	85
Psicopedagogia	24	1	25
Bioquímica	16		16
Química	51		51
Fisioteràpia	18		18
Medicina	16		16
Nutrició Humana i Dietètica	10		10
Administració i Direcció d'Empreses	132		132
Ciències Empresarials	163		163
Economia	80		80
Ciències del Treball	31	4	35
Dret	54	11	65
Dret Ambiental	2	0	2
Relacions Laborals	69	27	96
Treball Social	20	5	25
Enginyeria Química	52		52
ETI Mecànica	54		54
ETI Química Industrial	52		52
Enginyeria Automàtica i Electrònica Ind.	41		41
Enginyeria Informàtica	60		60
ET Informàtica de Gestió	54		54
ET Informàtica de Sistemes	57		57
ET Telecomunicacions, Telemàtica	11		11
ETI Electricitat	81		81
ETI Electrònica Industrial	63		63
Infermeria	33		33
Enologia	50	4	54
ETA Indústria Agràries i Alimentàries	42	1	43
Turisme	48	5	53

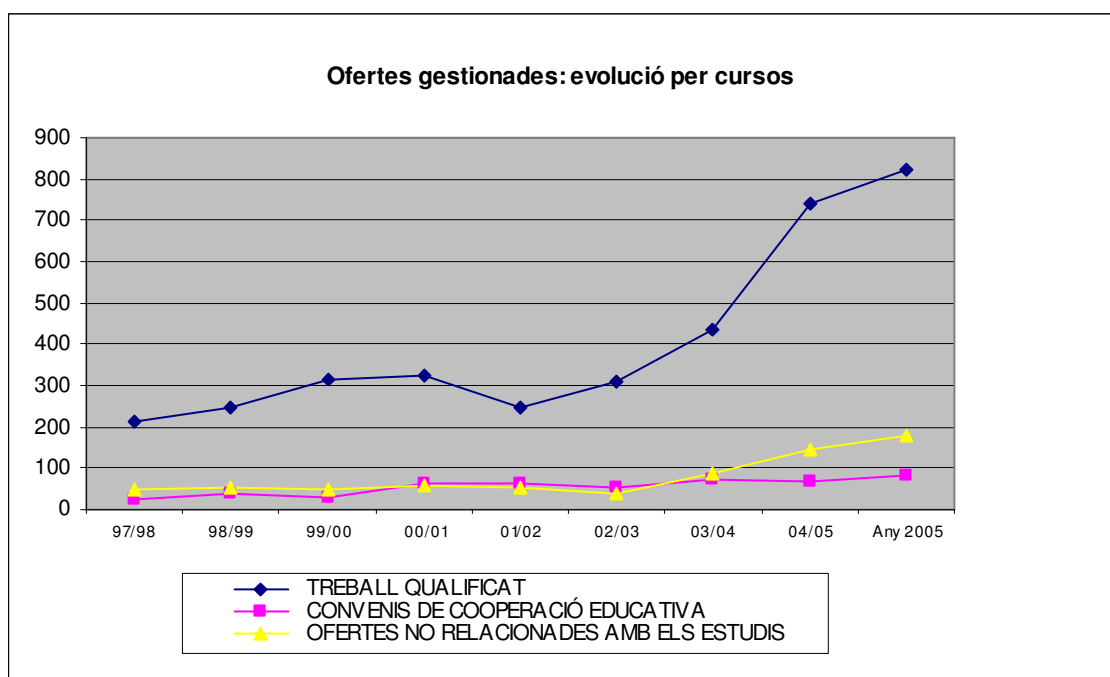


### 3. EVOLUCIÓ DE L'OFERTA PER CURSOS – ANYS

	Curs 97/98	Curs 98/99	Curs 99/00	Curs 00/01	Curs 01/02	Curs 02/03	Curs 03/04	Curs 04/05	Any 2005
Ofertes qualificades	213	245	314	326	249	312	437	739	821
Pràctiques en empreses	22	40	31	62	62	52	74	69	81
<b>TOTAL OFERTES RELACIONADES AMB ELS ESTUDIS</b>	<b>235</b>	<b>285</b>	<b>345</b>	<b>388</b>	<b>311</b>	<b>364</b>	<b>511</b>	<b>808</b>	<b>902</b>

Ofertes no relacionades amb els estudis	48	55	48	58	51	41	85	146	181
---	----	----	----	----	----	----	----	-----	-----

<b>TOTAL TREBALL OFERTAT</b>	<b>283</b>	<b>340</b>	<b>393</b>	<b>446</b>	<b>362</b>	<b>405</b>	<b>596</b>	<b>954</b>	<b>1083</b>
------------------------------	------------	------------	------------	------------	------------	------------	------------	------------	-------------



## 4. CANDIDATS I EMPRESES: ALTES I BAIXES

NOVES INSCRIPCIONS DE CANDIDATS	1077
RENOVACIONS DE CANDIDATS	608
	1685

BAIXES DE CANDIDATS	835
---------------------	-----

NOVES EMPRESES REGISTRADES	390
----------------------------	-----

### 4.1. ALTES D'EMPRESES: EVOLUCIÓ

	Curs 00/01	Curs 01/02	Curs 02/03	Curs 03/04	Curs 04/05	2005
Noves empreses	203	212	127	312	358	390

