



UNIVERSITAT ROVIRA I VIRGILI

BORSA DE TREBALL



**INFORME ESTADÍSTIC
CURS 2004-2005**

ÍNDIX

1.	OFERTES GESTIONADES I LLOCS DE TREBALL.....	3
1.1.	TAULES I GRÀFICS GENERALS.....	3
1.2.	OFERTES QUALIFICADES: DISTRIBUCIÓ PER TIPUS	5
1.3.	EVOLUCIÓ MENSUAL DEL NOMBRE D'OFERTES.....	6
1.4.	DISTRIBUCIÓ GEOGRÀFICA DELS LLOCS OFERTATS	6
2.	OFERTES QUALIFICADES I PRÀCTIQUES EXTERNES	7
2.1.	CANDIDATS PRESENTATS A LES OFERTES.....	7
2.2.	DISTRIBUCIÓ DE LES OFERTES PER CENTRES	8
2.3.	DISTRIBUCIÓ PER ENSENYAMENTS.....	9
3.	EVOLUCIÓ DE L'OFERTA PER CURSOS.....	11
4.	CANDIDATS I EMPRESES: ALTES I BAIXES.....	12
4.1.	ALTES D'EMPRESES: EVOLUCIÓ.....	12

1. OFERTES GESTIONADES I LLOCS DE TREBALL

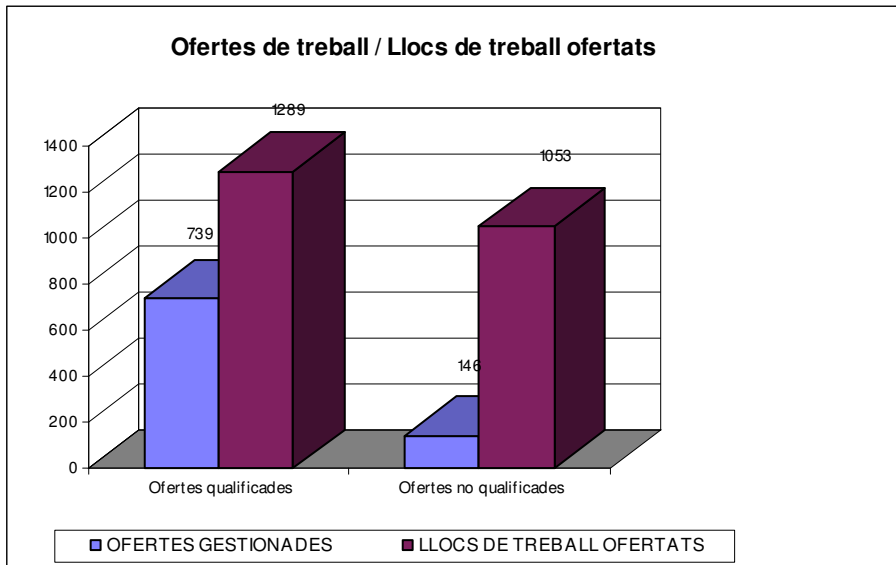
1.1. TAULES I GRÀFICS GENERALS

	OFERTES GESTIONADES	LLOCS DE TREBALL OFERTATS
Ofertes qualificades	739	1289
Pràctiques en empreses	69	91
Total ofertes relacionades amb els estudis	808	1380
Ofertes no qualificades	146	1053
Total ofertes	954	2433

- **Ofertes qualificades** són totes aquelles ofertes de treball que tenen una relació amb estudis universitaris. Poden ser ofertes en què es demana expressament als candidats la realització d'un ensenyament (o grup d'ensenyaments) determinat, o bé ofertes sense un perfil acadèmic definit, però adreçades únicament al col·lectiu universitari.

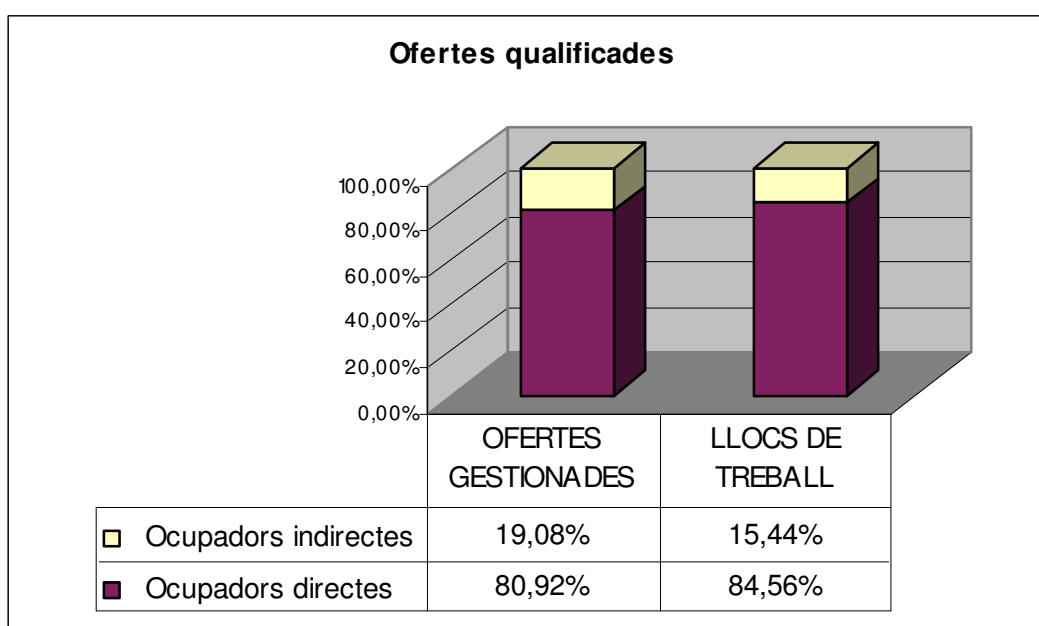
Les ofertes qualificades poden ser originades per la pròpia empresa que requereix professionals per incorporar a la seva plantilla (**ocupadors directes**), o bé ofertes procedents d'empreses intermediàries de selecció de personal o empreses de treball temporal (**ocupadors indirectes**), les quals treballen per altres empreses clients.

- **Pràctiques en empreses** són ofertes per realitzar pràctiques externes en empreses i institucions, però extracurriculars, és a dir, són voluntàries, no corresponen a cap assignatura del pla d'estudis, ni l'alumne obté cap reconeixement acadèmic. La Borsa de Treball gestiona aquestes pràctiques extracurriculars per determinats centres de la URV: Facultat de Lletres, Facultat de Ciències de l'Educació i Psicologia, Facultat de Ciències Jurídiques, Facultat d'Enologia i Escola Universitària de Turisme i Oci.
- **Ofertes no qualificades** són ofertes de treball que no requereixen un perfil universitari. Són ofertes que la Borsa de Treball gestiona per ajudar els alumnes a obtenir uns ingressos econòmics durant el seu pas per la universitat.
- El concepte de "**ofertes gestionades**" es refereix a cadascuna de les peticions de gestió que l'empreses, institucions i particulars adrecen a la Borsa de Treball per a la recerca de candidats per cobrir llocs de treball o pràctiques. En canvi, "**llocs de treball ofertats**" és el nombre de vacants o posicions lliures que hi ha a cada oferta. En conclusió, una mateixa oferta de treball pot contenir diversos llocs de treball.



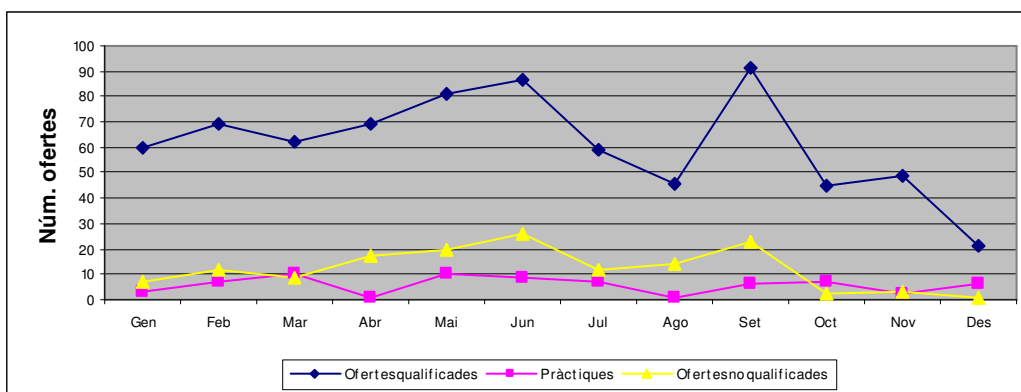
1.2. OFERTES QUALIFICADES: DISTRIBUCIÓ PER TIPUS

Ofertes qualificades	OFERTES GESTIONADES	LLOCS DE TREBALL OFERTATS
Ocupadors directes	598	1090
Ocupadors indirectes	141	199
Total ofertes relacionades amb els estudis	739	1289



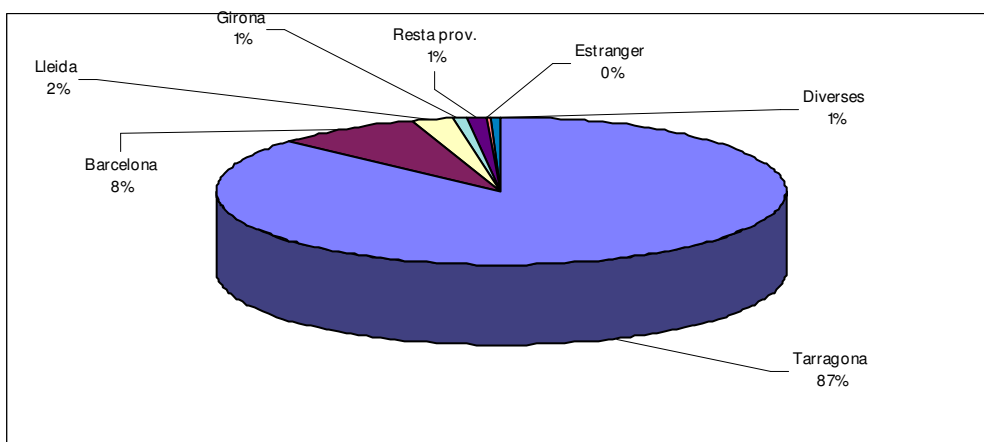
1.3. EVOLUCIÓ MENSUAL DEL NOMBRE D'OFERTES

	Gen	Feb	Mar	Abr	Mai	Jun	Jul	Ago	Set	Oct	Nov	Des	TOTALS
Ofertes qualificades	60	69	62	69	81	87	59	46	91	45	49	21	739
Pràctiques	3	7	10	1	10	9	7	1	6	7	2	6	69
Ofertes no qualificades	7	12	9	17	20	26	12	14	23	2	3	1	146
TOTALS	70	88	81	87	111	122	78	61	120	54	54	28	954



1.4. DISTRIBUCIÓ GEOGRÀFICA DELS LLOCS OFERTATS

	Tarragona	Barcelona	Lleida	Girona	Resta prov.	Estranger	Diverses	TOTALS
Ofertes qualificades	635	61	20	6	10	3	4	739
Pràctiques	57	11	0	1	0	0	0	69
Ofertes no qualificades	134	7	2	1	0	0	2	146
TOTALS	826	79	22	8	10	3	6	954



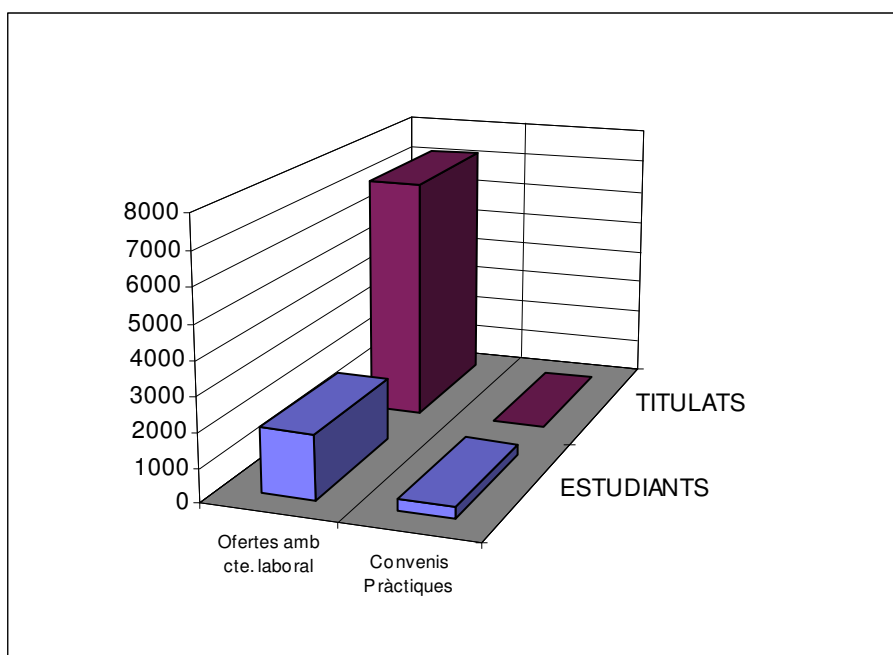
2. OFERTES QUALIFICADES I PRÀCTIQUES EXTERNES

2.1. CANDIDATS PRESENTATS A LES OFERTES

Aquestes dades corresponen al nombre de currículums enviats per la Borsa de Treball a les empreses i entitats que han sol·licitat dels nostres serveis, però només fan referència a les ofertes de treball relacionades amb els estudis i originades per ocupadors directes, i a les pràctiques en empreses. En total, durant el curs 2004 - 2005 s'han enviat 9.365 currículums.

La resta d'ofertes són autogestionades pels propis candidats i, evidentment, no disposem de dades.

	Ofertes amb cte. laboral	Convenis Pràctiques	TOTAL
ESTUDIANTS	1880	316	2196
TITULATS	7169	0	7269
TOTAL	9049	316	9365

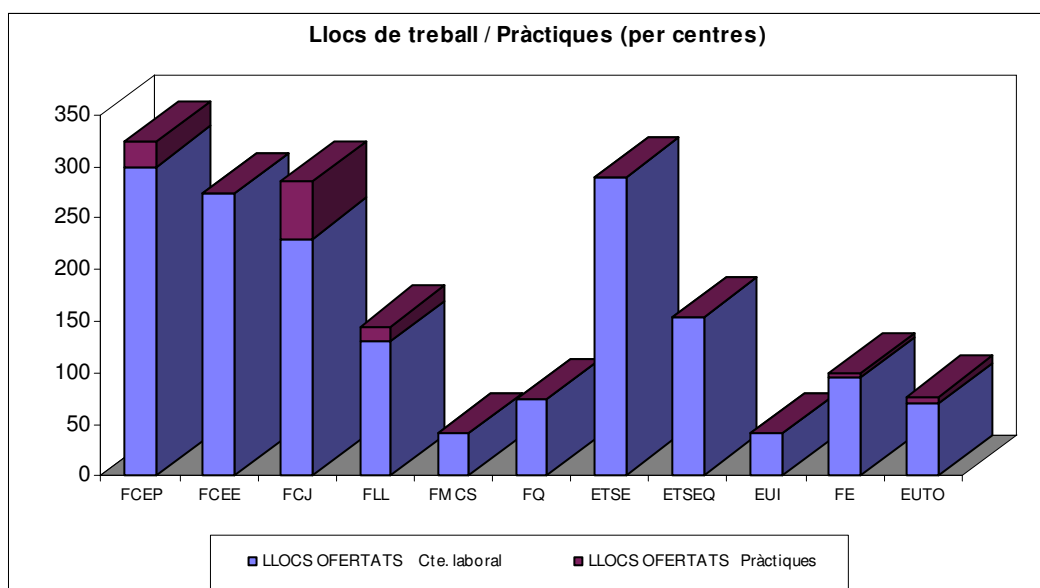


2.2. DISTRIBUCIÓ DE LES OFERTES PER CENTRES

Aquesta taula fa referència al nombre d'ofertes adreçades a algun dels ensenyaments de cada centre. Una mateixa oferta pot anar destinada a diversos ensenyaments, que poden pertànyer a centres diferents, per tant, les sumes dels totals no corresponen a les dades totals d'ofertes de treball gestionades per la Borsa de Treball.

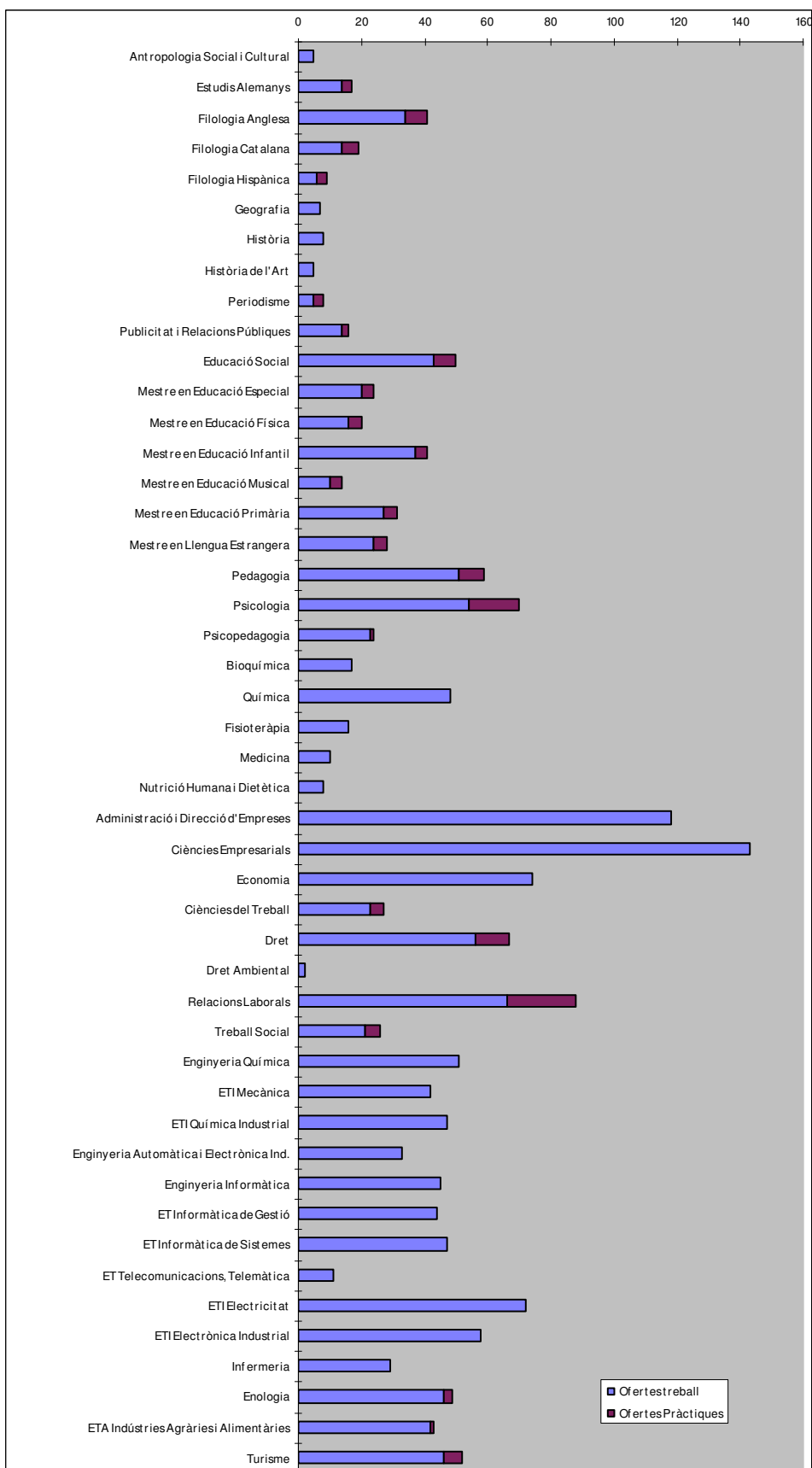
El mateix comentari és aplicable al següent apartat (distribució per ensenyaments).

	OFERTES GESTIONADES	LLOCS OFERTATS Cte. laboral	LLOCS OFERTATS Pràctiques	TOTAL LLOCS OFERTATS
F. CC. Educació i Psicologia	153	300	24	324
F. CC. Econòmiques	167	274	NO	274
F. CC. Jurídiques	167	230	56	286
F. Lletres	87	130	15	145
F. Medicina i CC. de la Salut	32	41	NO	41
F. Química	52	74	NO	74
ETSE	146	289	NO	289
ETSEQ	95	154	NO	154
E.U. Infermeria	29	41	NO	41
F. Enologia	69	95	4	99
EU Turisme i Oci	52	71	6	77



2.3. DISTRIBUCIÓ PER ENSENYAMENTS

	Ofertes treball	Ofertes Pràctiques	TOTAL OFERTES
Antropologia Social i Cultural	5	0	5
Estudis Alemanys	14	3	17
Filologia anglesa	34	7	41
Filologia Catalana	14	5	19
Filologia Hispànica	6	3	9
Geografia	7	0	7
Història	8	0	8
Història de l'Art	5	0	5
Periodisme	5	3	8
Publicitat i Relacions Públiques	14	2	16
Educació Social	43	7	50
Mestre en Educació Especial	20	4	24
Mestre en Educació Física	16	4	20
Mestre en Educació Infantil	37	4	41
Mestre en Educació Musical	10	4	14
Mestre en Educació Primària	27	4	31
Mestre en Llengua Estrangera	24	4	28
Pedagogia	51	8	59
Psicologia	54	16	70
Psicopedagogia	23	1	24
Bioquímica	17		17
Química	48		48
Fisioteràpia	16		16
Medicina	10		10
Nutrició Humana i Dietètica	8		8
Administració i Direcció d'Empreses	118		118
Ciències Empresarials	143		143
Economia	74		74
Ciències del Treball	23	4	27
Dret	56	11	67
Dret Ambiental	2	0	2
Relacions Laborals	66	22	88
Treball Social	21	5	26
Enginyeria Química	51		51
ETI Mecànica	42		42
ETI Química Industrial	47		47
Enginyeria Automàtica i Electrònica Ind.	33		33
Enginyeria Informàtica	45		45
ET Informàtica de Gestió	44		44
ET Informàtica de Sistemes	47		47
ET Telecomunicacions, Telemàtica	11		11
ETI Electricitat	72		72
ETI Electrònica Industrial	58		58
Infermeria	29		29
Enologia	46	3	49
ETA Indústria Agràries i Alimentàries	42	1	43
Turisme	46	6	52

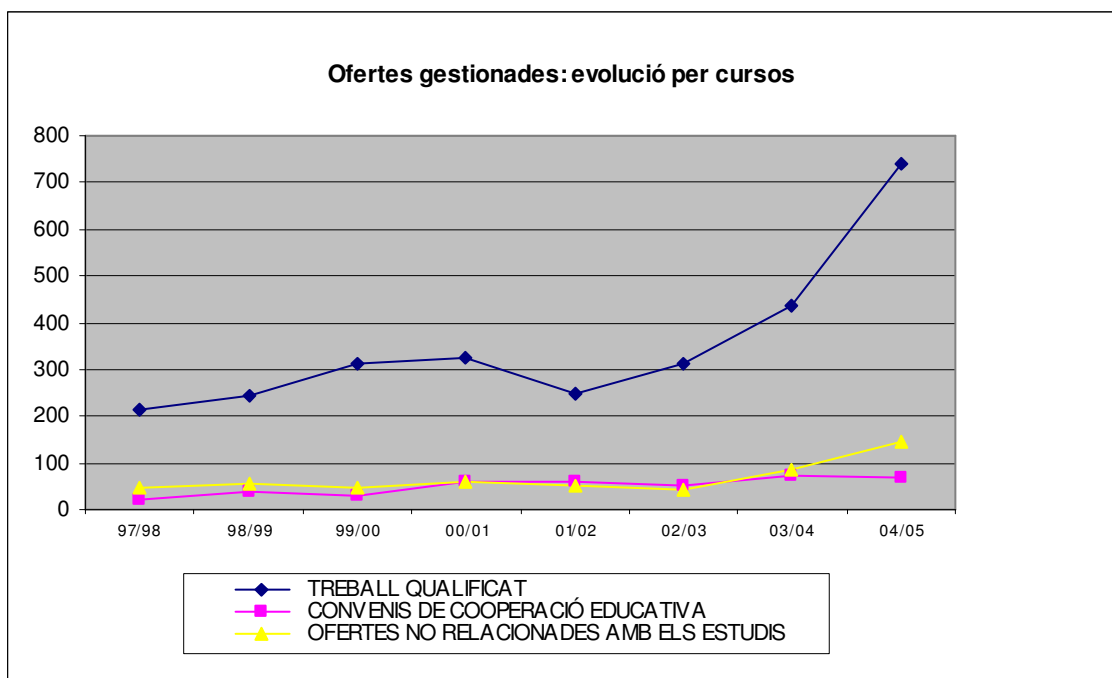


3. EVOLUCIÓ DE L'OFERTA PER CURSOS

	Curs 97/98	Curs 98/99	Curs 99/00	Curs 00/01	Curs 01/02	Curs 02/03	Curs 03/04	Curs 04/05
Ofertes qualificades	213	245	314	326	249	312	437	739
Pràctiques en empreses	22	40	31	62	62	52	74	69
TOTAL OFERTES RELACIONADES AMB ELS ESTUDIS	235	285	345	388	311	364	511	808

Ofertes no relacionades amb els estudis	48	55	48	58	51	41	85	146
------------------------------------------------	----	----	----	----	----	----	----	-----

TOTAL TREBALL OFERTAT	283	340	393	446	362	405	596	954
------------------------------	-----	-----	-----	-----	-----	-----	-----	-----



4. CANDIDATS I EMPRESES: ALTES I BAIXES

NOVES INSCRIPCIONS DE CANDIDATS	891
RENOVACIONS DE CANDIDATS	590
	1481

BAIXES DE CANDIDATS	153
---------------------	-----

NOVES EMPRESES REGISTRADES	358
----------------------------	-----

4.1. ALTES D'EMPRESES: EVOLUCIÓ

	Curs 00/01	Curs 01/02	Curs 02/03	Curs 03/04	Curs 04/05
Noves empreses	203	212	127	312	358

