



UNIVERSITAT
ROVIRA I VIRGILI

**INFORME DEL PROCÉS D'ENQUESTA D'OPINIÓ DE
L'ALUMNAT**

CURS ACADÈMIC 2022-23

Índex

	Pàg.
Resum executiu	1
Dades generals	2
Evolució temporal del nombre d'enquestes	5
Puntuació mitjana ponderada i desviació estàndard de la URV	5
Dades per centres	6
Dades per departaments	7
Dades per ensenyaments de grau	9
Dades per ensenyaments de màster	11
Dades globals per ítems de l'enquesta sobre el professorat	12
Reconeixement dels estudiants	13
Annexos	14

Resum executiu

Ítem	Curs 22-23
Nre. enquestes valorades	20.554. Enquestes potencials: 120.129 (17,1%)
Nre. estudiants enquestats	5.986. Alumnat potencial: 13.555 (44,16%)
Nre. docents valorats	1.878. Professorat potencial: 2.002 (93,8%)
Nre. assignatures enquestades	3.014. Assignatures potencials: 3.584 (84,1%)
Puntuació mitjana URV	8,10
Desviació estàndard URV	2,28
Nre. docents amb menys de 10 enquestes	852

Taula 1. Taula obtinguda de l'informe ENQG1.



Figura 1. Resum gràfic executiu.

Dades generals

	Curs 18-19	Curs 19-20	Curs 20-21	Curs 21-22	Curs 22-23
Professorat valorat	1.709	1.763	1.804	1.807	1.878
Professorat amb menys de 10 enquestes	711	758	783	706	852
Enquestes valorades	18.517	18.730	20.448	23.279	20.554
Assignatures enquestades	2.675	2.661	2.847	2.956	3.014

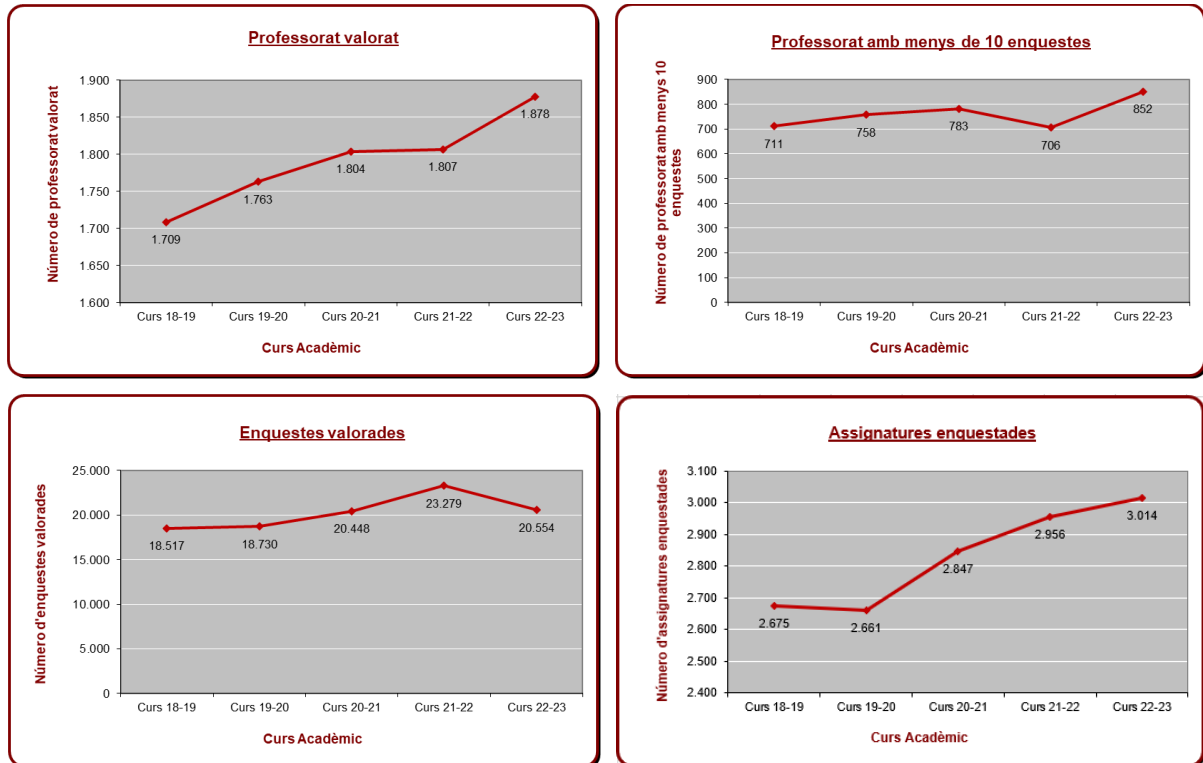


Figura 2. Gràfics dels últims quatre cursos acadèmics basats en les taules anteriorment presentades.

Departament	Nº enquestes potencials	Nº enquestes valorades	% enquestes valorades	PDI Potencial	PDI valorat	% PDI enquestat
Antropologia, Filosofia i Treball Social	3.133	531	17%	52	48	92%
Bioquímica i Biotecnologia	7.326	1.461	20%	146	133	91%
Ciències Mèdiques Bàsiques	8.342	976	12%	136	120	88%
Dret Privat, Processal i Financer	5.511	595	11%	62	59	95%
Dret Públic	6.940	826	12%	91	86	95%
Economia	7.940	1.235	16%	85	84	99%
Eng. Electrònica, Elèctrica i Automàtica	5.588	916	16%	72	71	99%
Enginyeria Informàtica i Matemàtiques	8.268	1.736	21%	96	95	99%
Enginyeria Mecànica	5.465	716	13%	74	65	88%
Enginyeria Química	4.497	694	15%	84	69	82%
Estudis Anglesos i Alemanys	3.097	752	24%	53	52	98%
Estudis de Comunicació	3.421	368	11%	62	55	89%
Filologia Catalana	2.146	500	23%	25	25	100%
Filologies Romàniques	3.229	681	21%	35	35	100%
Geografia	1.991	278	14%	42	40	95%
Història i Història de l'Art	5.497	972	18%	81	73	90%
Infermeria	7.949	1.472	19%	173	170	98%
Medicina i Cirurgia	8.390	383	5%	147	125	85%
Pedagogia	6.666	1.692	25%	109	105	96%
Psicologia	8.908	1.480	17%	98	95	97%
Química Analítica i Química Orgànica	2.742	583	21%	39	39	100%
Química Física i Inorgànica	3.539	639	18%	44	42	95%
Escola Tècnica Superior d'Arquitectura	2.000	405	20%	61	57	93%

Figura 3. Taula obtinguda de l'informe ENQG3.

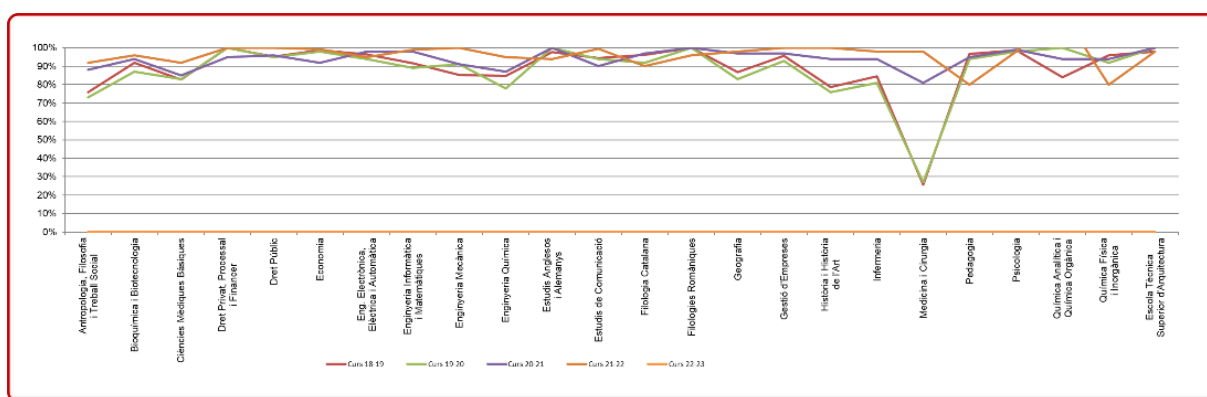


Figura 3. Taula obtinguda de l'informe ENQG3.

En general, al curs 2022-23, el percentatge de professorat valorat respecte al potencial distribuït per departaments és lleugerament superior a la resta de cursos acadèmics.

Els departaments d'Enginyeria Electrònica, Elèctrica i Automàtica, Estudis Anglesos i Alemanys, Filologia Catalana, Filologies Romàniques, Pedagogia, Química Analítica i Química Orgànica i Química Física i Inorgànica han obtingut resultats superiors respecte al curs passat.

Els departaments de Bioquímica i Biotecnologia, Ciències Mèdiques Bàsiques, Dret Privat, Processal i Financer, Dret Públic, Enginyeria Mecànica, Enginyeria Química, Estudis de Comunicació, Geografia, Història i Història de l'Art, Medicina i Cirurgia, Psicologia i l'Escola Tècnica Superior d'Arquitectura han obtingut resultats inferiors respecte al curs passat.

Les enquestes per departament corresponen al nombre d'enquestes que ha emplenat l'estudiantat sobre el professorat d'un determinat departament. La quantitat d'enquestes totals dels centres i dels departaments difereix perquè el professorat solament està adscrit a un departament mentre que pot impartir docència a diversos centres.

Centre	Nº enquestes potencials	Nº enquestes valorades	% enquestes valorades	Mitjana	Desviació
Escola Tècnica Superior d'Arquitectura	2257	480	21%	7,75	2,09
Escola Tècnica Superior d'Enginyeria	15325	2909	19%	7,71	2,51
Escola Tècnica Superior d'Enginyeria Química	8087	1178	15%	7,72	2,42
Facultat d'Economia i Empresa	13710	2658	19%	7,86	2,29
Facultat d'Enologia	3142	634	20%	8,10	2,33
Facultat d'Infermeria	8034	1541	19%	8,24	1,96
Facultat de Ciències Jurídiques	13672	1840	13%	7,96	2,30
Facultat de Ciències de l'Educació i Psicologia	17267	3767	22%	8,09	2,03
Facultat de Lletres	13749	2246	16%	8,44	2,11
Facultat de Medicina i Ciències de la Salut	14763	1096	7%	8,35	2,04
Facultat de Química	7056	1645	23%	8,25	2,12
Facultat de Turisme i Geografia	3067	574	19%	7,85	2,37

El nombre d'enquestes per centre correspon al nombre d'enquestes valorades per l'estudiantat d'un determinat ensenyament que s'imparteix en un centre en concret. El professorat pot impartir docència a més d'un centre i, per tant, el nombre total d'enquestes dels centres i dels departaments és diferent.

Evolució temporal del nombre d'enquestes

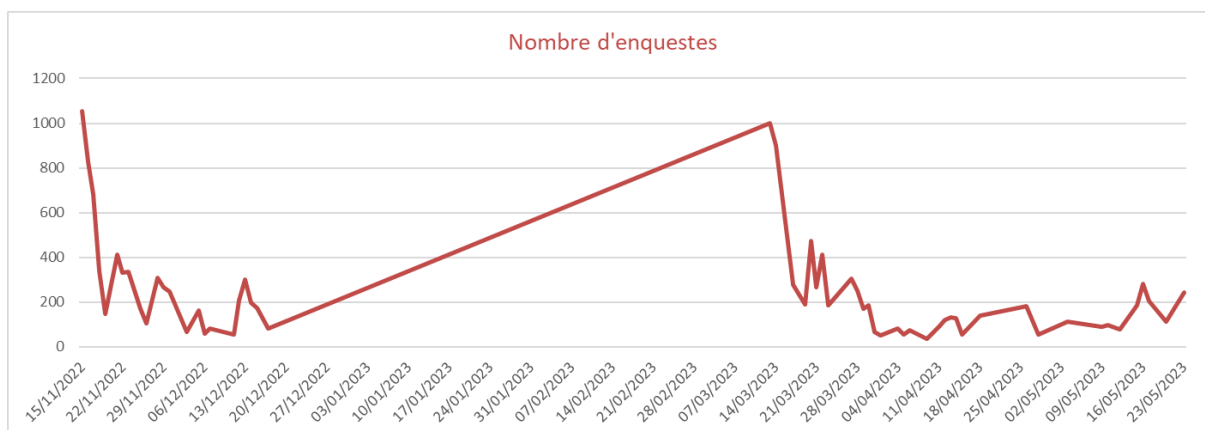


Figura 4. Gràfic obtingut de l'informe ENQG7.

- El 15 de novembre de 2022 es va engegar el procés per avaluar el professorat del primer quadrimestre de grau i de màster mitjançant enquestes. Es va enviar un correu a tot l'estudiantat en què se'ls informava que tenien disponibles les enquestes d'avaluació del seu professorat al Moodle. Es van contestar 1.055 enquestes el primer dia i 827 el segon.
- Seguint el mateix procediment que al primer quadrimestre, el 13 de març de 2023 es va engegar el procés per a les assignatures del segon quadrimestre i anuals, tant de grau com de màster. Es van contestar 1.001 enquestes el primer dia i 902 el segon.
- El 23 de maig de 2023 va ser l'últim dia que l'estudiantat de grau va tenir disponible les enquestes (se'n van emplenar 244) i el 30 de juny va ser l'últim dia de les enquestes d'assignatures de màster, amb 0 enquestes valorades.

Puntuació mitjana ponderada i desviació estàndard de la URV

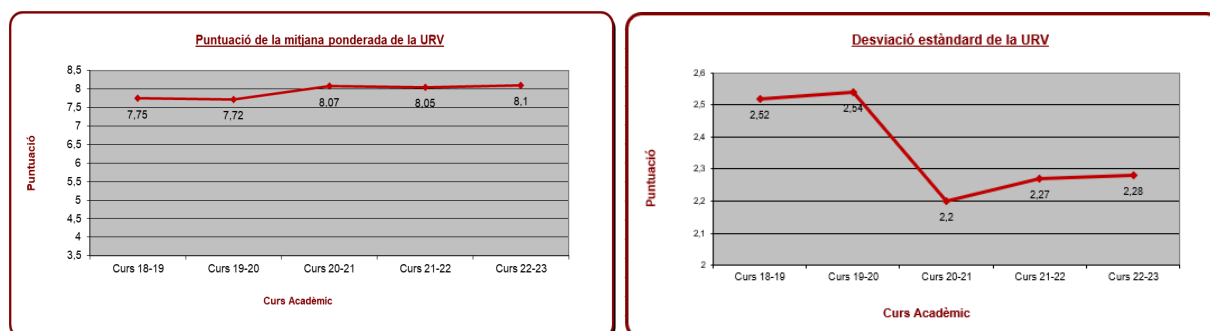


Figura 5. Gràfic obtingut de l'informe ENQG1.

Al curs 2022-23 la puntuació de 8,1 ha augmentat lleugerament respecte al curs passat. Paral·lelament, la desviació del curs 2022-23 ha augmentat lleugerament respecte al curs passat.

Dades per centres



Figura 6. Gràfic obtingut de l'informe ENQG2.

Els centres que han obtingut menys diferència respecte al curs passat són l'Escola Tècnica Superior d'Arquitectura, la Facultat d'Economia i Empresa, la Facultat de Ciències de l'Educació i Psicologia, l'Escola Tècnica Superior d'Enginyeria, la Facultat d'Enologia, la Facultat de Ciències Jurídiques, la Facultat de Lletres, la Facultat de Medicina i Ciències de la Salut i la Facultat de Química.

Els centres amb més diferència són l'Escola Tècnica Superior d'Enginyeria Química, la Facultat d'Infermeria i la Facultat de Turisme i Geografia.

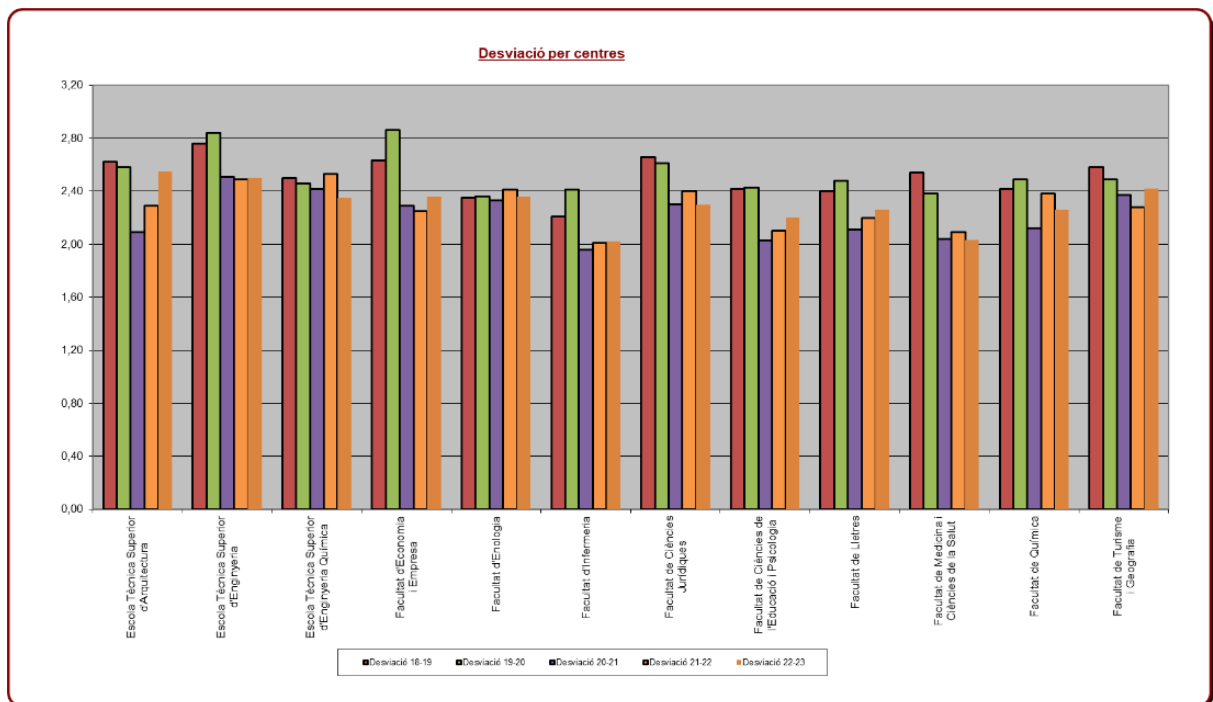


Figura 7. Gràfic obtingut de l'informe ENQG2.

Els centres que han assolit menys diferència respecte al curs passat són l'Escola Tècnica Superior d'Enginyeria, la Facultat d'Economia i Empresa, la Facultat d'Enologia, la Facultat d'Infermeria, la Facultat de Ciències Jurídiques, la Facultat de Ciències de l'Educació i Psicologia, la Facultat de Lletres i la Facultat de Medicina i Ciències de la Salut.

Els centres amb més diferència són l'Escola Tècnica Superior d'Arquitectura, l'Escola Tècnica Superior d'Enginyeria Química, la Facultat de Química i la Facultat de Turisme i Geografia.

Dades per departaments

Departament	Mitjana	Desviació	Nre. enquestes potencials	Nre. enquestes valorades	% enquestes valorades
Antropologia, Filosofia i Treball Social	8,4	2,11	3133	531	17%
Bioquímica i Biotecnologia	8,15	2,10	7326	1461	20%
Ciències Mèdiques Bàsiques	8,34	2,05	8342	976	12%
Dret Privat, Processal i Financer	8,17	2,35	5511	595	11%
Dret Públic	8,07	2,27	6940	826	12%
Economia	7,92	2,48	7940	1235	16%
Eng. Electrònica, Elèctrica i Automàtica	7,55	2,65	5588	916	16%
Enginyeria Informàtica i Matemàtiques	8,01	2,40	8268	1736	21%
Enginyeria Mecànica	7,8	2,49	5465	716	13%
Enginyeria Química	7,95	2,45	4497	694	15%
Estudis Anglesos i Alemanys	8,19	2,39	3097	752	24%
Estudis de Comunicació	8,15	2,20	3421	368	11%
Filologia Catalana	8,26	2,16	2146	500	23%
Filologies Romàniques	8,14	2,57	3229	681	21%
Geografia	8,06	2,48	1991	278	14%
Gestió d'Empreses	8,21	2,28	11673	2250	19%
Història i Història de l'Art	8,29	2,27	5497	972	18%
Infermeria	8,36	2,01	7949	1472	19%
Medicina i Cirurgia	8,48	1,95	8390	383	5%
Pedagogia	7,82	2,31	6666	1692	25%
Psicologia	8,24	1,93	8908	1480	17%
Química Analítica i Química Orgànica	8,49	1,97	2742	583	21%
Química Física i Inorgànica	7,5	2,69	3539	639	18%
Escola Tècnica Superior d'Arquitectura	7,6	2,6	2000	405	20%

Taula 7. Taula obtinguda de l'informe ENQG3.

El detall de les puntuacions es pot consultar a l'[annex 2](#).

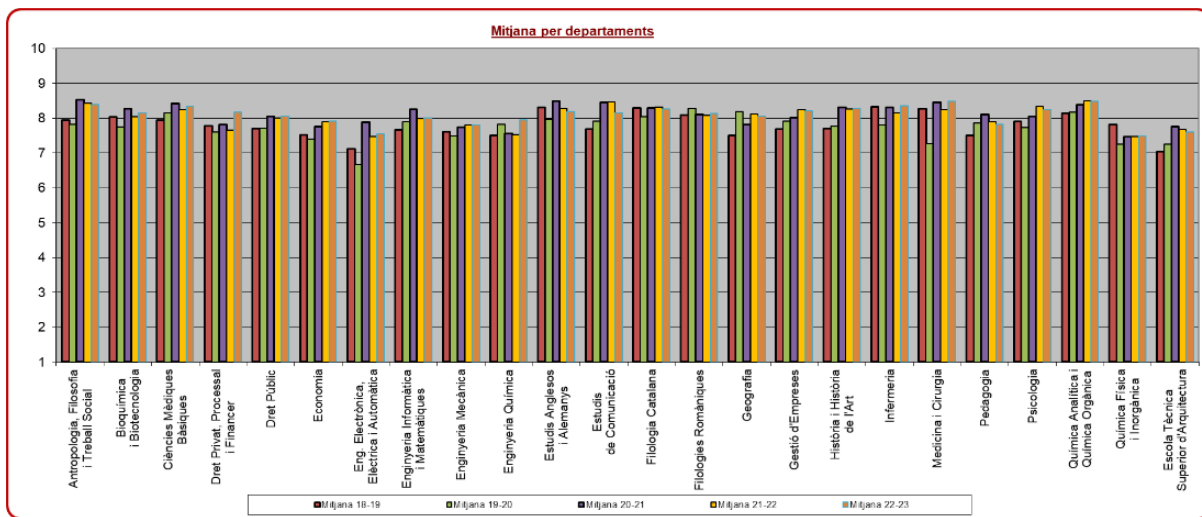


Figura 8. Gràfic obtingut de l'informe ENQG3.

Els departaments que han obtingut menys diferència respecte al curs passat són Antropologia, Filosofia i Treball Social, Ciències Mèdiques, Economia, Enginyeria Informàtica i Matemàtiques, Enginyeria Mecànica, Estudis Anglesos i Alemanys, Història i Història de l'Art, Pedagogia i Química Analítica i Química Orgànica.

Els departaments que han obtingut més diferència són Dret Privat, Processal i Financer, Enginyeria Química i Estudis de Comunicació.

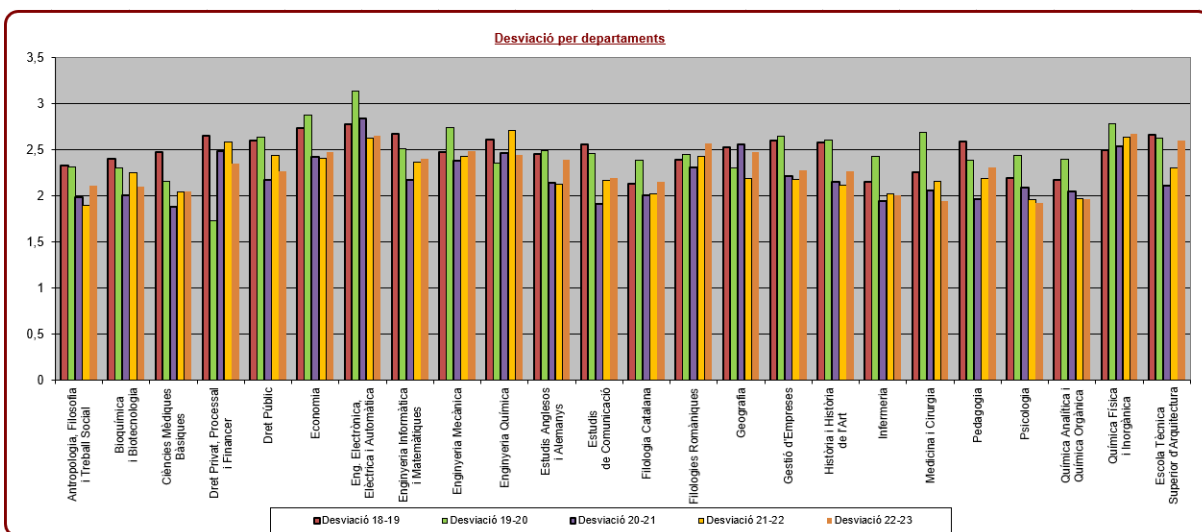


Figura 9. Gràfic obtingut de l'informe ENQG3.

Els departaments que han assolit menys diferència respecte al curs passat són Enginyeria Electrònica, Elèctrica i Automàtica, Enginyeria Informàtica i Matemàtiques, Estudis de Comunicació, Infermeria, Psicologia i Química Analítica i Química Inorgànica.

Els departaments que han obtingut més diferència respecte al curs passat són Dret Privat, Processal i Financer, Enginyeria Química, Geografia i l'Escola Tècnica Superior d'Arquitectura.

Dades per ensenyaments de grau

Ensenyament	Mitjana ponderada	Desviació
DOBLE TIT. DE GRAU EN BIOTECNOLOGIA I EN BIOQUÍMICA I BIOL. MOLECULAR(2014)	7,77	2,57
DOBLE TIT. GRAU EN ENG. QUÍMICA I EN TÈCNIQUES DE BIOPROCESSOS ALIM. (2019)	8,53	2,28
DOBLE TIT. GRAU ENG. BIOMÈDICA I ENG. SISTEMES I SERVEIS DE TELECO. (2019)	7,9	2,74
DOBLE TITUL. DE GRAU EN ENG. ELÈCTRICA/ELECTRÒNICA IND. I AUTOMÀTICA (2014)	7,92	2,47
DOBLE TITULACIÓ DE GRAU ADMINISTRACIÓ I DIRECCIÓ D'EMPRESES I DRET (2014)	8,02	1,96
DOBLE TITULACIÓ DE GRAU EN ADE I DE GRAU DE TDAWIM (2019)	7,75	2,56
DOBLE TITULACIÓ DE GRAU EN ADE I EN MÀRQUETING (2021)	7,44	2,88
DOBLE TITULACIÓ DE GRAU EN ADE I EN MÀRQUETING (CTE) (2021)	7,27	3,19
DOBLE TITULACIÓ DE GRAU EN ADE I FINANCES I COMPTABILITAT (2014)	7,73	2,51
DOBLE TITULACIÓ DE GRAU EN DRET I EN RELACIONS LABORALS I OCUPACIÓ (2014)	8,52	1,83
DOBLE TITULACIÓ DE GRAU EN DRET I EN RELACIONS LABORALS I RECURSOS HUMANS	8,01	2,36
DOBLE TITULACIÓ DE GRAU EN EDUCACIÓ INFANTIL I EN EDUCACIÓ PRIMÀRIA (2013)	8,04	2,26
DOBLE TITULACIÓ DE GRAU EN ENGINYERIA INFORMÀTICA I EN BIOTECNOLOGIA (2014)	8,1	2,22
DOBLE TITULACIÓ GRAU EN EDUCACIÓ INFANTIL I EDUCACIÓ PRIMÀRIA (CTE) (2020)	7,94	1,7
GRAU EN ADMINISTRACIÓ I DIRECCIÓ D'EMPRESES (2009)	7,96	2,36
GRAU EN ADMINISTRACIÓ I DIRECCIÓ D'EMPRESES (CTE) (2009)	8,25	2,45
GRAU EN ANGLÈS (2009)	8,25	2,27
GRAU EN ANTROPOLOGIA I EVOLUCIÓ HUMANA (2013)	9	0,87
GRAU EN ARQUITECTURA (2010)	7,45	2,55
GRAU EN BIOQUÍMICA I BIOLOGIA MOLECULAR (2009)	7,9	2,24
GRAU EN BIOTECNOLOGIA (2009)	8,02	2,44
GRAU EN COMUNICACIÓ AUDIOVISUAL (2009)	7,74	2,56
GRAU EN DRET (2009)	7,98	2,53
GRAU EN ECONOMIA (2009)	7,77	2,32
GRAU EN EDUCACIÓ INFANTIL (2009)	7,91	2,27
GRAU EN EDUCACIÓ INFANTIL (CAMPUS TERRES DE L'EBRE) (2009)	8,26	1,87
GRAU EN EDUCACIÓ INFANTIL (SEU BAIX PENEDÈS) (2009)	7,86	2,23
GRAU EN EDUCACIÓ PRIMÀRIA (2009)	7,75	2,39
GRAU EN EDUCACIÓ PRIMÀRIA (CAMPUS TERRES DE L'EBRE) (2009)	7,88	2,21
GRAU EN EDUCACIÓ SOCIAL (2009)	8,40	1,96
GRAU EN ENGINYERIA BIOMÈDICA (2017)	8,07	2,24
GRAU EN ENGINYERIA DE BIOPROCESSOS ALIMENTARIS (2017)	8,3	2,41
GRAU EN ENGINYERIA DE SISTEMES I SERVEIS DE TELECOMUNICACIONS (2016)	7,52	2,59
GRAU EN ENGINYERIA ELÈCTRICA (2010)	7,34	2,95
GRAU EN ENGINYERIA ELECTRÒNICA INDUSTRIAL I AUTOMÀTICA (2010)	7,84	2,52
GRAU EN ENGINYERIA INFORMÀTICA (2010)	7,92	2,48
GRAU EN ENGINYERIA MATEMÀTICA I FÍSICA (2021)	7,86	2,43
GRAU EN ENGINYERIA MECÀNICA (2010)	7,56	2,38
GRAU EN ENGINYERIA QUÍMICA (2010)	7,85	2,56
GRAU EN ENOLOGIA (2014)	8,32	2,22
GRAU EN FINANCES I COMPTABILITAT (2009)	8,17	2,33
GRAU EN FISIOTERÀPIA (2010)	8,08	2,22
GRAU EN GEOGRAFIA, ANÀLISI TERRITORIAL I SOSTENIBILITAT (2018)	7,99	2,59

Ensenyament	Mitjana ponderada	Desviació
GRAU EN GESTIÓ DE TURISME I HOTELERIA (2018)	7,88	2,45
GRAU EN HISTÒRIA (2018)	8,19	2,4
GRAU EN HISTÒRIA DE L'ART I ARQUEOLOGIA (2018)	8,83	1,55
GRAU EN INFERMERIA (2016)	8,49	2,08
GRAU EN INFERMERIA (CAMPUS TERRES DE L'EBRE) (2016)	8,49	1,89
GRAU EN INFERMERIA (SEU BAIX PENEDÈS) (2016)	8,23	2,04
GRAU EN INFERMERIA (SEU VILAFRANCA) (2016)	8,17	2,2
GRAU EN LLENGUA I LITERATURA CATALANES (2009)	8,31	2,19
GRAU EN LLENGUA I LITERATURA HISPÀNIQUES (2009)	7,76	2,8
GRAU EN MEDICINA (2009)	8,75	1,86
GRAU EN NUTRICIÓ HUMANA I DIETÈTICA (2010)	8,24	1,99
GRAU EN PEDAGOGIA (2009)	8,38	1,99
GRAU EN PERIODISME (2009)	7,64	2,17
GRAU EN PSICOLOGIA (2009)	8,46	1,81
GRAU EN PUBLICITAT I RELACIONS PÚBLIQUES (2009)	8,37	1,97
GRAU EN QUÍMICA (2009)	8,03	2,2
GRAU EN QUÍMICA (ANGLÈS) (2017)	8,51	2,15
GRAU EN RELACIONS LABORALS I OCUPACIÓ (2009)	8,09	2,19
GRAU EN RELACIONS LABORALS I RECURSOS HUMANS (2022)	8,39	2,13
GRAU EN TÈCNiques DE BIOPROCESSOS ALIMENTARIS (2018)	-1	-1
GRAU EN TÈCNiques DE DESENVOLUPAMENT D'APLICACIONS WEB I MÒBILS (2018)	7,71	2,11
GRAU EN TREBALL SOCIAL (2009)	7,95	2,2
GRAU EN TURISME (2009)	-1	-1
GRAU ENGINYERIA / TÈCNiques DE BIOPROCESSOS ALIMENTARIS (2018)	7,52	2,25

Taula 8 (2/2). Taula obtinguda de l'informe ENQG4.

El detall de les puntuacions es pot consultar a l'[annex 3](#).

Dades per ensenyaments de màster

Ensenyament	Mitjana ponderada	Desviació
ADVOCACIA (2013)	8,11	2,67
ANTROPOLOGIA MÈDICA I SALUT GLOBAL (2020)	9,29	1,46
ANTROPOLOGIA URBANA, MIGRACIONS I INTERVENCIÓ SOCIAL (2013)	8,72	1,96
ARQUEOLOGIA CLÀSSICA APLICADA. RECERCA I TRANSFERÈNCIA (2022)	8,11	2,05
ARQUEOLOGIA DEL QUATERNARI I EVOLUCIÓ HUMANA (2010)	-1,00	-1,00
ARQUEOLOGIA DEL QUATERNARI I EVOLUCIÓ HUMANA (ERASMUS MUNDUS) (2012)	8,90	1,85
BEGUDES FERMENTADES (2014)	8,31	1,69
CIÈNCIA DE DADES BIOMÈDIQUES / BIOMEDICAL DATA SCIENCE (2022)	7,19	3,21
CIÈNCIES DEL SISTEMA NERVIÓS (2015)	6,77	2,92
COMUNICACIÓ ESTRATÈGICA (2020)	8,6	1,84
CONDICIONANTS GENÈTICS, NUTRICIONALS I AMBIENTALS DEL CREIXEMENT I DESENV.	0	0
DIRECCIÓ D'EMPRESSES (2016)	9,04	1,45
DRET AMBIENTAL (2014)	8,28	1,84
DRET DE L'ADMINISTRACIÓ PÚBLICA (2018)	7,86	2,4
DRET DE L'EMPRESA I DE LA CONTRACTACIÓ (2012)	7,82	2,09
EMPREDORIA I INNOVACIÓ (2014)	8,44	2,08
ENG. DE LA SEGURETAT INFORMÀTICA I INTEL·LIGÈNCIA ARTIFICIAL (2016)	8,63	2,33
ENGINYERIA AMBIENTAL I SOSTENIBILITAT ENERGÈTICA/ENVIRONMENTAL ENG. (2016)	8,82	1,68
ENGINYERIA COMPUTACIONAL I MATEMÀTICA (2013)	7,73	3,1
ENGINYERIA INDUSTRIAL (2013)	8,04	2,27
ENGINYERIA QUÍMICA/CHEMICAL ENGINEERING (2013)	8,05	2,17
ENSENYAM. I ADQUIS. DE L'ANGLÈS COM A LLENGUA ESTRANG./SEGONA LLENGUA	8,47	1,99
ENSENYAMENT DE LLENGÜES: ESPANYOL COM A LLENGUA ESTRANGERA (2015)	8,45	2,73
ENVELLIMENT I SALUT (2010)	8,74	2,06
FORMACIÓ DEL PROFESSORAT D'ESO, BATX., FP I ENSENYAMENT D'IDIOMES (2009)	7,55	2,49
GENÈTICA, FÍSICA I QUÍMICA FORENSE (2017)	7,91	1,81
GESTIÓ DE DESTINACIONS TURÍSTIQUES (2017)	8,94	1,54
GESTIÓ D'EMPRESSES TECNOLÒGIQUES/TECHNOLOGY AND ENGINEERING MANAGEMENT(2017)	8,95	2,04
INNOVACIÓ EN ENOTURISME (ERASMUS MUNDUS) (2016)	8,75	1,94
INNOVACIÓ EN LA INTERVENCIÓ SOCIAL I EDUCATIVA (2018)	7,49	2,21
INTEL·LIGÈNCIA ARTIFICIAL (2012)	-1	-1
INVESTIGACIÓ EN CIÈNCIES DE LA INFERMERIA (2012)	8,07	2,01
MECÀNICA DE FLUIDS COMPUTACIONAL (2018)	-1	-1
MERCATS INTERNACIONALS (2016)	7,28	3,22
NANOCIÈNCIA, MATERIALS I PROCESSOS: TECNOLOGIA QUÍMICA DE FRONTERA (2013)	7,24	2,12
NUTRICIÓ I METABOLISME (2012)	8,15	1,98
PLANIFICACIÓ, GOVERNANÇA I LIDERATGE TERRITORIAL (2019)	6,93	3,47
PREVENCIÓ DE RISCOS LABORALS (2009)	8,86	1,83
PSICOLOGIA GENERAL SANITÀRIA (2014)	8,66	1,97
RECERCA AVANÇADA EN ESTUDIS HUMANÍSTICS (2019)	8,94	2,59
SÍNTESI, CATÀLISI I DISSENY MOLECULAR (2013)	8,3	1,93
SISTEMES I TECNOLOGIES DE CONVERSIÓ D'ENERGIA/ ENERGY CONVERSION...(2019)	8,72	1,59
TÈCNiques CROMATOGRÀFIQUES APLICADES (2010)	9,11	1,01
TECNOLOGIA EDUCATIVA: E-LEARNING I GESTIÓ DEL CONEIXEMENT (2012)	9,14	1,56
TECNOLOGIES DEL VEHICLE ELÈCTRIC (2018)	8,08	2,15
TRADUCCIÓ PROFESSIONAL ANGLÈS-ESPANYOL (2015)	8,52	2,21

Taula 9. Taula obtinguda de l'informe ENQG4.
El detall de les puntuacions es pot consultar a l'[annex 4](#).

Dades globals per ítems de l'enquesta sobre el professorat

Pregunta	Mitjana	Desviació
Explica els continguts amb claredat?	7,88	2,36
Compleix amb el que estableix la guia docent de l'assignatura?	8,40	2,08
Considero que globalment és un/a bon/a professor/a?	7,96	2,36

Taula 10 - Taula obtinguda de l'informe ENQG1.

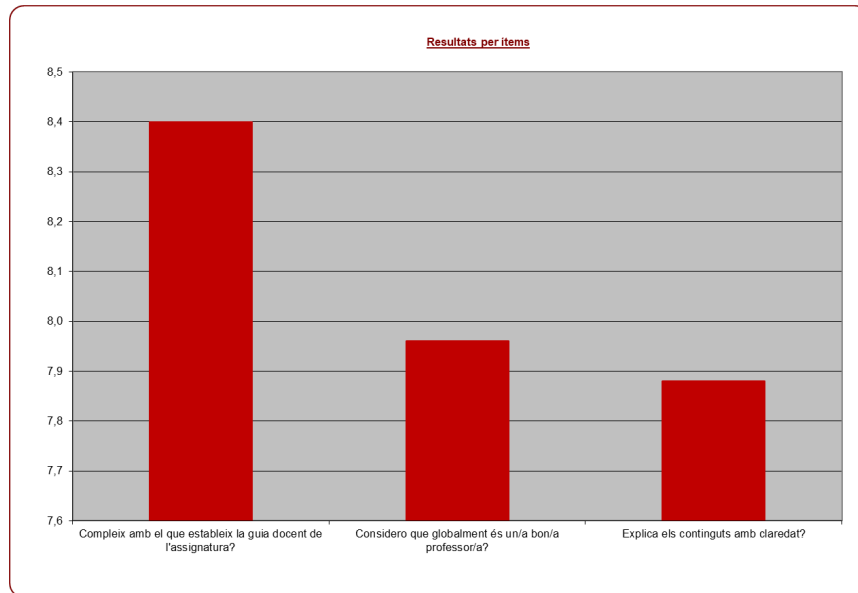


Figura 10. Gràfic obtingut de l'informe ENQG1.

Reconeixement dels estudiants

Departament	Nre.PDI
Antropologia, Filosofia i Treball Social	6
Bioquímica i Biotecnologia	16
Ciències Mèdiques Bàsiques	24
Dret Privat, Processal i Financer	7
Dret Públic	7
Economia	8
Eng. Electrònica, Elèctrica i Automàtica	9
Enginyeria Informàtica i Matemàtiques	16
Enginyeria Mecànica	6
Enginyeria Química	5
Estudis Anglesos i Alemanys	11
Estudis de Comunicació	5
Filologia Catalana	5

Taula 11 (1/2). Taula obtinguda de l'informe ENQCD7.

Departament	Nre.PDI
Filologies Romàniques	11
Geografia	2
Gestió d'Empreses	25
Història i Història de l'Art	12
Infermeria	37
Medicina i Cirurgia	11
Pedagogia	16
Psicologia	24
Química Analítica i Química Orgànica	7
Química Física i Inorgànica	2
Escola Tècnica Superior d'Arquitectura	4
Total	276

Taula 11 (2/2) - Taula obtinguda de l'informe ENQCD7.

Un cop revisada la valoració que l'estudiantat ha fet de l'activitat docent durant del curs 2022-23 mitjançant l'enquesta disponible al Moodle, 276 docents han obtingut una mitjana ponderada igual o superior a 9 (arrodonida a un decimal) i 10 o més enquestes valorades.

Els departaments amb més docents reconeguts són Infermeria, Gestió d'Empreses, Ciències Mèdiques Bàsiques, Psicologia

Els departaments amb menys docents reconeguts són Geografia i Química Física i Inorgànica.

Annexos

- [Annex 1. Resultats de les preguntes desglossades per centres](#)
- [Annex 2. Resultats de les preguntes desglossades per departaments](#)
- [Annex 3. Resultats de les preguntes desglossades per graus](#)
- [Annex 4. Resultats de les preguntes desglossades per màsters](#)

Annex 1. Resultats de les preguntes desglossades per centres

Bloc del professorat - centres	1. Explica els continguts amb claredat?		2. Compleix amb el que estableix la guia docent de l'assignatura?		3. Considero que globalment és un/a bon/a professor/a?	
	Mitjana	Desviació	Mitjana	Desviació	Mitjana	Desviació
Escola Tècnica Superior d'Arquitectura	7,34	2,50	7,48	2,70	7,53	2,44
Escola Tècnica Superior d'Enginyeria	7,61	2,58	8,27	2,22	7,67	2,63
Escola Tècnica Superior d'Enginyeria Química	7,78	2,43	8,33	2,15	7,87	2,43
Facultat de Ciències de l'Educació i Psicologia	7,83	2,28	8,33	2,00	7,92	2,28
Facultat de Ciències Jurídiques	7,82	2,41	8,39	2,09	7,93	2,36
Facultat de Lletres	8,09	2,32	8,56	2,06	8,18	2,36
Facultat de Medicina i Ciències de la Salut	8,27	2,11	8,71	1,79	8,30	2,13
Facultat de Química	7,78	2,35	8,34	2,06	7,86	2,31
Facultat de Turisme i Geografia	7,80	2,51	8,32	2,27	7,98	2,45
Facultat d'Economia i Empresa	7,80	2,46	8,38	2,13	7,93	2,45
Facultat d'Enologia	7,89	2,45	8,52	2,12	7,96	2,44
Facultat d'Infermeria	8,23	2,07	8,64	1,85	8,27	2,10

Taula 12. Taula obtinguda de l'informe ENQD1.

Annex 2. Resultats de les preguntes desglossades per departaments

Bloc del professorat - centres	1. Explica els continguts amb claredat?		2. Compleix amb el que estableix la guia docent de l'assignatura?		3. Considero que globalment és un/a bon/a professor/a?	
	Mitjana	Desviació	Mitjana	Desviació	Mitjana	Desviació
Antropologia, Filosofia i Treball Social	8,10	2,21	8,43	2,01	8,28	2,11
Bioquímica i Biotecnologia	7,86	2,19	8,46	1,91	7,95	2,14
Ciències Mèdiques Bàsiques	8,28	2,13	8,73	1,80	8,30	2,16
Dret Privat, Processal i Financer	7,90	2,47	8,57	2,11	8,04	2,40
Dret Públic	7,85	2,36	8,45	2,04	7,93	2,36
Economia	7,57	2,61	8,23	2,24	7,74	2,55
Eng. Electrònica, Elèctrica i Automàtica	7,33	2,72	8,10	2,32	7,37	2,82
Enginyeria Informàtica i Matemàtiques	7,74	2,51	8,36	2,12	7,84	2,51
Enginyeria Mecànica	7,44	2,56	8,21	2,20	7,56	2,62
Enginyeria Química	7,65	2,51	8,28	2,25	7,71	2,54

Taula 13 (1/2). Taula obtinguda de l'informe ENQCD1.

Bloc del professorat - centres	1. Explica els continguts amb claredat?		2. Compleix amb el que estableix la guia docent de l'assignatura?		3. Considero que globalment és un/a bon/a professor/a?	
	Mitjana	Desviació	Mitjana	Desviació	Mitjana	Desviació
Estudis Anglesos i Alemanys	7,81	2,49	8,50	2,13	7,94	2,48
Estudis de Comunicació	7,70	2,34	8,44	1,87	7,84	2,30
Filologia Catalana	8,10	2,23	8,39	2,02	8,16	2,21
Filologies Romàniques	7,84	2,64	8,40	2,34	7,84	2,69
Geografia	7,65	2,58	8,28	2,28	7,87	2,52
Gestió d'Empreses	7,96	2,35	8,44	2,10	8,05	2,36
Història i Història de l'Art	8,11	2,28	8,35	2,22	8,24	2,30
Infermeria	8,28	2,05	8,64	1,86	8,30	2,09
Medicina i Cirurgia	8,30	2,04	8,62	1,76	8,34	2,02
Pedagogia	7,67	2,34	8,20	2,12	7,74	2,42
Psicologia	8,10	2,03	8,59	1,71	8,18	1,99
Química Analítica i Química Orgànica	8,34	2,03	8,74	1,80	8,35	2,04
Química Física i Inorgànica	7,24	2,77	7,95	2,46	7,33	2,76
Escola Tècnica Superior d'Arquitectura	7,30	2,54	7,35	2,77	7,47	2,48

Taula 13 (2/2). Taula obtinguda de l'informe ENQCD1.

Annex 3. Resultats de les preguntes desglossades per graus

Bloc del professorat – titulacions de grau	1. Explica els continguts amb claredat?		2. Compleix amb el que estableix la guia docent de l'assignatura?		3. Considero que globalment és un/a bon/a professor/a?	
	Mitjana	Desviació	Mitjana	Desviació	Mitjana	Desviació
DOBLE TIT. DE GRAU EN BIOTECNOLOGIA I EN BIOQUÍMICA I BIOL. MOLECULAR(2014)	7,53	2,64	8,23	2,39	7,56	2,60
DOBLE TIT. GRAU EN ENG. QUÍMICA I EN TÈCNiques DE BIOPROCESSOS ALIM. (2019)	8,32	2,34	8,97	2,14	8,31	2,31
DOBLE TIT. GRAU ENG. BIOMÈDICA I ENG. SISTEMES I SERVEIS DE TELECO. (2019)	7,88	2,69	8,16	2,64	7,67	2,89
DOBLE TITUL. DE GRAU EN ENG. ELÈCTRICA/ELECTRÒNICA IND. I AUTOMÀTICA (2014)	7,65	2,56	8,47	2,06	7,65	2,67
DOBLE TITULACIÓ DE GRAU ADMINISTRACIÓ I DIRECCIÓ D'EMPRESES I DRET (2014)	7,67	2,06	8,51	1,64	7,88	2,07
DOBLE TITULACIÓ DE GRAU EN ADE I DE GRAU DE TDAWIM (2019)	7,66	2,76	7,87	2,48	7,74	2,48

Taula 14 (1/4). Taula obtinguda de l'informe ENQD2.

Bloc del professorat – titulacions de grau	1. Explica els continguts amb claredat?		2. Compleix amb el que estableix la guia docent de l'assignatura?		3. Considero que globalment és un/a bon/a professor/a?	
	Mitjana	Desviació	Mitjana	Desviació	Mitjana	Desviació
DOBLE TITULACIÓ DE GRAU EN ADE I EN MÀRQUETING (2021)	7,28	2,34	7,72	2,74	7,31	3,09
DOBLE TITULACIÓ DE GRAU EN ADE I FINANCES I COMPTABILITAT (2014)	7,42	2,56	8,14	2,37	7,62	2,55
DOBLE TITULACIÓ DE GRAU EN ADE I MÀRQUETING (CTE) (2021)	6,95	3,44	7,64	3,03	7,21	3,13
DOBLE TITULACIÓ DE GRAU EN DRET I EN RELACIONS LABORALS I OCUPACIÓ (2014)	8,26	1,93	8,92	1,60	8,36	1,88
DOBLE TITULACIÓ DE GRAU EN EDUCACIÓ INFANTIL I EN EDUCACIÓ PRIMÀRIA (2013)	7,83	2,35	8,48	1,98	7,81	2,37
DOBLE TITULACIÓ DE GRAU EN ENGINYERIA INFORMÀTICA I EN BIOTECNOLOGIA (2014)	7,88	2,30	8,48	2,04	7,93	2,25
DOBLE TITULACIÓ DGRAU EN EDUCACIÓ INFANTIL I EDUCACIÓ PRIMÀRIA (CTE) (2020)	7,61	2,01	8,40	1,31	7,82	1,63
GRAU EN ADMINISTRACIÓ I DIRECCIÓ D'EMPRESES (2009)	7,74	2,46	8,32	2,09	7,83	2,47
GRAU EN ADMINISTRACIÓ I DIRECCIÓ D'EMPRESES (CTE) (2009)	8,02	2,60	8,50	2,23	8,24	2,48
GRAU EN ANGLÈS (2009)	7,99	2,38	8,65	2,01	8,12	2,34
GRAU EN ANTROPOLOGIA I EVOLUCIÓ HUMANA (2013)	9,00	1,00	9,00	1,00	9,00	1,00
GRAU EN ARQUITECTURA (2010)	7,34	2,50	7,48	2,70	7,53	2,44
GRAU EN BIOQUÍMICA I BIOLOGIA MOLECULAR (2009)	7,68	2,34	8,23	2,06	7,79	2,27
GRAU EN BIOTECNOLOGIA (2009)	7,76	2,52	8,49	2,17	7,82	2,54
GRAU EN COMUNICACIÓ AUDIOVISUAL (2009)	7,46	2,62	8,13	2,33	7,63	2,70
GRAU EN DRET (2009)	7,69	2,66	8,41	2,30	7,84	2,57
GRAU EN ECONOMIA (2009)	7,50	2,36	8,22	2,03	7,59	2,50
GRAU EN EDUCACIÓ INFANTIL (2009)	7,72	2,36	8,24	2,02	7,78	2,37
GRAU EN EDUCACIÓ INFANTIL (CAMPUS TERRES DE L'EBRE) (2009)	8,09	1,93	8,52	1,60	8,17	2,03
GRAU EN EDUCACIÓ INFANTIL (SEU BAIX PENEDÈS) (2009)	7,60	2,33	8,19	2,04	7,79	2,28
GRAU EN EDUCACIÓ PRIMÀRIA (2009)	7,53	2,42	8,10	2,19	7,61	2,51
GRAU EN EDUCACIÓ PRIMÀRIA (CAMPUS TERRES DE L'EBRE) (2009)	7,76	2,20	8,12	2,14	7,77	2,27
GRAU EN EDUCACIÓ SOCIAL (2009)	8,15	2,08	8,66	1,77	8,38	2,00
GRAU EN ENGINYERIA BIOMÈDICA (2017)	7,82	2,40	8,52	1,94	7,85	2,30
GRAU EN ENGINYERIA DE BIOPROCESSOS ALIMENTARIS (2017)	8,23	2,49	8,44	2,43	8,21	2,35

Taula 14 (2/4). Taula obtinguda de l'informe ENQD2.

Bloc del professorat – titulacions de grau	1. Explica els continguts amb claredat?		2. Compleix amb el que estableix la guia docent de l'assignatura?		3. Considero que globalment és un/a bon/a professor/a?	
	Mitjana	Desviació	Mitjana	Desviació	Mitjana	Desviació
GRAU EN ENGINYERIA DE SISTEMES I SERVEIS DE TELECOMUNICACIONS (2016)	7,22	2,66	7,95	2,39	7,39	2,67
GRAU EN ENGINYERIA ELÈCTRICA (2010)	7,11	2,97	7,83	2,61	7,07	3,18
GRAU EN ENGINYERIA ELECTRÒNICA INDUSTRIAL I AUTOMÀTICA (2010)	7,57	2,60	8,32	2,12	7,62	2,74
GRAU EN ENGINYERIA INFORMÀTICA (2010)	7,72	2,55	8,27	2,26	7,76	2,59
GRAU EN ENGINYERIA MATEMÀTICA I FÍSICA (2021)	7,33	2,63	8,51	1,99	7,74	2,49
GRAU EN ENGINYERIA MECÀNICA (2010)	7,26	2,38	8,05	2,09	7,36	2,56
GRAU EN ENGINYERIA QUÍMICA (2010)	7,58	2,65	8,28	2,33	7,69	2,63
GRAU EN ENOLOGIA (2014)	8,17	2,31	8,56	2,06	8,22	2,28
GRAU EN FINANCES I COMPTABILITAT (2009)	7,89	2,48	8,55	2,07	8,07	2,39
GRAU EN FISIOTERÀPIA (2010)	7,84	2,34	8,45	1,94	7,97	2,31
GRAU EN GEOGRAFIA, ANÀLISI TERRITORIAL I SOSTENIBILITAT (2018)	7,75	2,60	8,33	2,39	7,89	2,75
GRAU EN GESTIÓ DE TURISME I HOTELERIA (2018)	7,62	2,56	8,19	2,30	7,83	2,45
GRAU EN HISTÒRIA (2008)	10,00	0,00	10	0,00	10,00	0,00
GRAU EN HISTÒRIA (2018)	8,36	2,36	8,28	2,38	8,23	2,47
GRAU EN HISTÒRIA DE L'ART (2008)	-	-	-	-	-	-
GRAU EN HISTÒRIA DE L'ART I ARQUEOLOGIA (2018)	8,74	1,56	8,84	1,66	8,91	1,44
GRAU EN INFERMERIA (2016)	8,31	2,17	8,73	1,95	8,42	2,09
GRAU EN INFERMERIA (CAMPUS TERRES DE L'EBRE) (2016)	8,36	1,92	8,79	1,66	8,32	2,03
GRAU EN INFERMERIA (SEU BAIX PENEDÈS) (2016)	8,10	2,09	8,44	1,89	8,14	2,13
GRAU EN LLENGUA I LITERATURA CATALANES (2009)	8,27	2,03	8,50	2,10	8,16	2,41
GRAU EN LLENGUA I LITERATURA HISPÀNIQUES (2009)	7,70	2,08	8,17	2,65	7,41	2,90
GRAU EN MEDICINA (2009)	8,61	1,94	9,02	1,62	8,63	1,96
GRAU EN NUTRICIÓ HUMANA I DIETÈTICA (2010)	8,10	2,05	8,54	1,75	8,09	2,11
GRAU EN PEDAGOGIA (2009)	8,14	2,09	8,59	1,93	8,41	1,94
GRAU EN PERIODISME (2009)	7,35	2,32	8,16	1,78	7,42	2,28
GRAU EN PSICOLOGIA (2009)	8,28	1,90	8,74	1,59	8,37	1,91
GRAU EN PUBLICITAT I RELACIONS PÚBLIQUES (2009)	7,98	2,23	8,94	1,48	8,2	2,01

Taula 14 (3/4). Taula obtinguda de l'informe ENQD2.

Bloc del professorat – titulacions de grau	1. Explica els continguts amb claredat?		2. Compleix amb el que estableix la guia docent de l'assignatura?		3. Considero que globalment és un/a bon/a professor/a?	
	Mitjana	Desviació	Mitjana	Desviació	Mitjana	Desviació
GRAU EN QUÍMICA (2009)	7,84	2,27	8,34	2,04	7,89	2,24
GRAU EN QUÍMICA (ANGLÈS) (2017)	8,18	2,32	8,93	1,68	8,42	2,33
GRAU EN RELACIONS LABORALS I OCUPACIÓ (2009)	7,90	2,30	8,46	1,89	7,90	2,32
GRAU EN TÈCNiques DE BIOPROCESSOS ALIMENTARIS (2018)	-	-	-	-	-	-
GRAU EN TÈCNiques DE DESENVOLUPAMENT D'APLICACIONS WEB I MÒBILS (2018)	7,55	2,31	7,94	1,78	7,64	2,21
GRAU EN TREBALL SOCIAL (2009)	7,76	2,29	8,20	2,06	7,90	2,22
GRAU EN TURISME (2009)	-	-	-	-	-	-
GRAU ENGINYERIA / TÈCNiques DE BIOPROCESSOS ALIMENTARIS (2018)	7,23	2,47	7,75	1,98	7,58	2,27

Taula 14 (4/4). Taula obtinguda de l'informe ENQD2.

Annex 4. Resultats de les preguntes desglossades per màsters

Bloc del professorat – titulacions de màster	1. Explica els continguts amb claredat?		2. Compleix amb el que estableix la guia docent de l'assignatura?		3. Considero que globalment és un/a bon/a professor/a?	
	Mitjana	Desviació	Mitjana	Desviació	Mitjana	Desviació
ADVOCACIA (2013)	7,95	2,74	8,48	2,28	7,9	2,96
ANTROPOLOGIA MÈDICA I SALUT GLOBAL (2020)	9,32	1,38	9,25	1,45	9,29	1,56
ANTROPOLOGIA URBANA, MIGRACIONS I INTERVENCIÓ SOCIAL (2013)	8,60	2,00	8,75	2,10	8,82	1,78
ARQUEOLOGIA DEL QUATERNARI I EVOLUCIÓ HUMANA (ERASMUS MUNDUS) (2012)	8,78	2,01	8,86	1,84	9,07	1,71
ARQUEOLOGIA CLÀSSICA APLICADA. RECERCA I TRANSFERÈNCIA (2022)	8,17	2,14	7,96	2,05	8,21	2,04
BEGUDES FERMENTADES (2014)	7,85	1,91	8,58	1,46	8,52	1,62
CIÈNCIA DE DADES BIOMÈDIQUES / BIOMEDICAL DATA SCIENCE (2022)	7,11	3,33	7,44	2,7	7,00	3,87
CIÈNCIES DEL SISTEMA NERVIÓS (2015)	6,06	3,09	7,63	2,66	6,63	2,96
COMUNICACIÓ ESTRATÈGICA (2020)	8,41	1,87	8,76	1,81	8,63	1,85
CONDICIONANTS GENÈTICS, NUTRICIONALS I AMBIENTALS DEL CREIXEMENT I DESENV.	-	-	-	-	-	-
DIRECCIÓ D'EMPRESES (2016)	8,96	1,52	9,06	1,36	9,10	1,49
DRET AMBIENTAL (2014)	8,13	1,92	8,61	1,58	8,11	1,98
DRET DE L'ADMINISTRACIÓ PÚBLICA (2018)	7,85	2,43	7,85	2,40	7,89	2,41
DRET DE L'EMPRESA I DE LA CONTRACTACIÓ (2012)	7,75	2,12	8,00	2,16	7,71	2,05

Taula 15 (1/3). Taula obtinguda de l'informe ENQD2.

Bloc del professorat – titulacions de màster	1. Explica els continguts amb claredat?		2. Compleix amb el que estableix la guia docent de l'assignatura?		3. Considero que globalment és un/a bon/a professor/a?	
	Mitjana	Desviació	Mitjana	Desviació	Mitjana	Desviació
EMPREDORIA I INNOVACIÓ (2014)	8,46	2,08	8,65	1,92	8,22	2,25
ENG. DE LA SEGURETAT INFORMÀTICA I INTEL·LIGÈNCIA ARTIFICIAL (2016)	8,58	2,46	8,75	2,18	8,57	2,37
ENGINYERIA AMBIENTAL I SOSTENIBILITAT ENERGÈTICA (2016)	8,75	1,75	8,88	1,68	8,81	1,62
ENGINYERIA COMPUTACIONAL I MATEMÀTICA (2013)	7,73	3,20	7,73	3,20	7,73	3,20
ENGINYERIA INDUSTRIAL (2013)	7,75	2,36	8,53	1,94	7,83	2,40
ENGINYERIA QUÍMICA (2013)	7,80	2,33	8,34	1,99	8,00	2,17
ENSENYAM. I ADQUIS. DE L'ANGLÈS COM A LLENGUA ESTRANG./SEGONA LLENGUA	8,06	2,41	9,03	1,00	8,33	2,19
ENSENYAMENT DE LLENGÜES: ESPANYOL COM A LLENGUA ESTRANGERA (2015)	8,20	2,94	8,87	2,16	8,28	3,00
ENVELLIMENT I SALUT (2010)	8,70	2,12	8,82	1,93	8,69	2,13
FORMACIÓ DEL PROFESSORAT D'ESO, BATX., FP I ENSENYAMENT D'IDIOMES (2009)	7,36	2,60	7,86	2,32	7,44	2,52
GENÈTICA, FÍSICA I QUÍMICA FORENSE (2017)	7,80	1,85	8,02	1,91	7,92	1,68
GESTIÓ DE DESTINACIONS TURÍSTIQUES (2017)	8,85	1,67	9,01	1,57	8,95	1,37
GESTIÓ D'EMPRESES TECNOLÒGIQUES/TECHNOLOGY AND ENGINEERING MANAGEMENT(2017)	9,00	1,93	9,05	2,05	8,81	2,15
INNOVACIÓ EN ENOTURISME (ERASMUS MUNDUS) (2016)	8,52	2,19	9,04	1,93	8,70	1,71
INNOVACIÓ EN LA INTERVENCIÓ SOCIAL I EDUCATIVA (2018)	7,37	2,32	7,70	1,95	7,40	2,35
INTEL·LIGÈNCIA ARTIFICIAL (2012)	-	-	-	-	-	-
INVESTIGACIÓ EN CIÈNCIES DE LA INFERMERIA (2012)	7,85	2,12	8,30	1,84	8,06	2,04
MECÀNICA DE FLUIDS COMPUTACIONAL (2018)	-	-	-	-	-	-
MERCATS INTERNACIONALS (2016)	7,30	3,11	7,35	3,15	7,19	3,46
NANOCIÈNCIA, MATERIALS I PROCESSOS: TECNOLOGIA QUÍMICA DE FRONTERA (2013)	7,26	2,13	7,40	2,14	7,06	2,10
NUTRICIÓ I METABOLISME (2012)	8,01	2,08	8,41	1,74	8,04	2,08
PLANIFICACIÓ, GOVERNANÇA I LIDERATGE TERRITORIAL (2019)	6,6	3,65	6,80	3,56	7,40	3,97
PREVENCIÓ DE RISCOS LABORALS (2009)	8,84	1,85	8,87	1,84	8,87	1,83
PSICOLOGIA GENERAL SANITÀRIA (2014)	8,79	1,72	8,73	1,93	8,46	2,23

Taula 15 (2/3). Taula obtinguda de l'informe ENQD2.

Bloc del professorat – titulacions de màster	1. Explica els continguts amb claredat?		2. Compleix amb el que estableix la guia docent de l'assignatura?		3. Considero que globalment és un/a bon/a professor/a?	
	Mitjana	Desviació	Mitjana	Desviació	Mitjana	Desviació
RECERCA AVANÇADA EN ESTUDIS HUMANÍSTICS (2019)	8,91	2,47	8,82	3,06	9,09	2,43
SÍNTESI, CATÀLISI I DISSENY MOLECULAR (2013)	7,95	1,97	9,07	1,54	7,88	2,04
SISTEMES I TECNOLOGIES DE CONVERSIÓ D'ENERGIA (2019)	8,52	1,71	8,90	1,50	8,74	1,54
TÈCNiques CROMATOGRÀFIQUES APLICADES (2010)	9,33	1,12	9,00	1,00	9,00	1,00
TECNOLOGIA EDUCATIVA: E-LEARNING I GESTIÓ DEL CONEIXEMENT (2012)	9,10	1,54	9,22	1,56	9,10	1,60
TECNOLOGIES DEL VEHICLE ELÈCTRIC (2018)	7,94	2,34	8,23	1,84	8,06	2,25
TRADUCCIÓ PROFESSIONAL ANGLÈS-ESPANYOL (2015)	8,35	2,27	8,80	1,86	8,42	2,48

Taula 15 (3/3). Taula obtinguda de l'informe ENQD2.