



UNIVERSITAT
ROVIRA I VIRGILI

**INFORME DEL PROCÉS D'ENQUESTA D'OPINIÓ DE
L'ALUMNAT**

CURS ACADÈMIC 2021-22

Índex

	Pàg.
Resum executiu	1
Dades generals	2
Evolució temporal del nombre d'enquestes	5
Puntuació mitjana ponderada i desviació estàndard de la URV	5
Dades per centres	6
Dades per departaments	7
Dades per ensenyaments de grau	9
Dades per ensenyaments de màster	10
Dades globals per ítems de l'enquesta sobre el professorat	11
Reconeixement dels estudiants	12
Annexos	12

Resum executiu

Ítem	Curs 21-22
Nre. enquestes valorades	23.279. Enquestes potencials: 116.877 (19,9%)
Nre. estudiants enquestats	6.379. Alumnat potencial: 13.268 (48,1%)
Nre. docents valorats	1.807. Professorat potencial: 1.906 (94,8%)
Nre. assignatures enquestades	2.956. Assignatures potencials: 3.439 (85,9%)
Puntuació mitjana URV	8,05
Desviació estàndard URV	2,27
Nre. docents amb menys de 10 enquestes	706

Taula 1. Taula obtinguda de l'informe ENQG1.



Figura 1. Resum gràfic executiu.

Dades generals

	Curs 17-18	Curs 18-19	Curs 19-20	Curs 20-21	Curs 21-22
Professorat valorat	1.673	1.709	1.763	1.804	1.807
Professorat amb menys de 10 enquestes	721	711	758	783	706
Enquestes valorades	19.044	18.517	18.730	20.448	23.279
Assignatures enquestades	2.617	2.675	2.661	2.847	2.956

Taula 2 – Taula obtinguda de l'informe ENQG1.

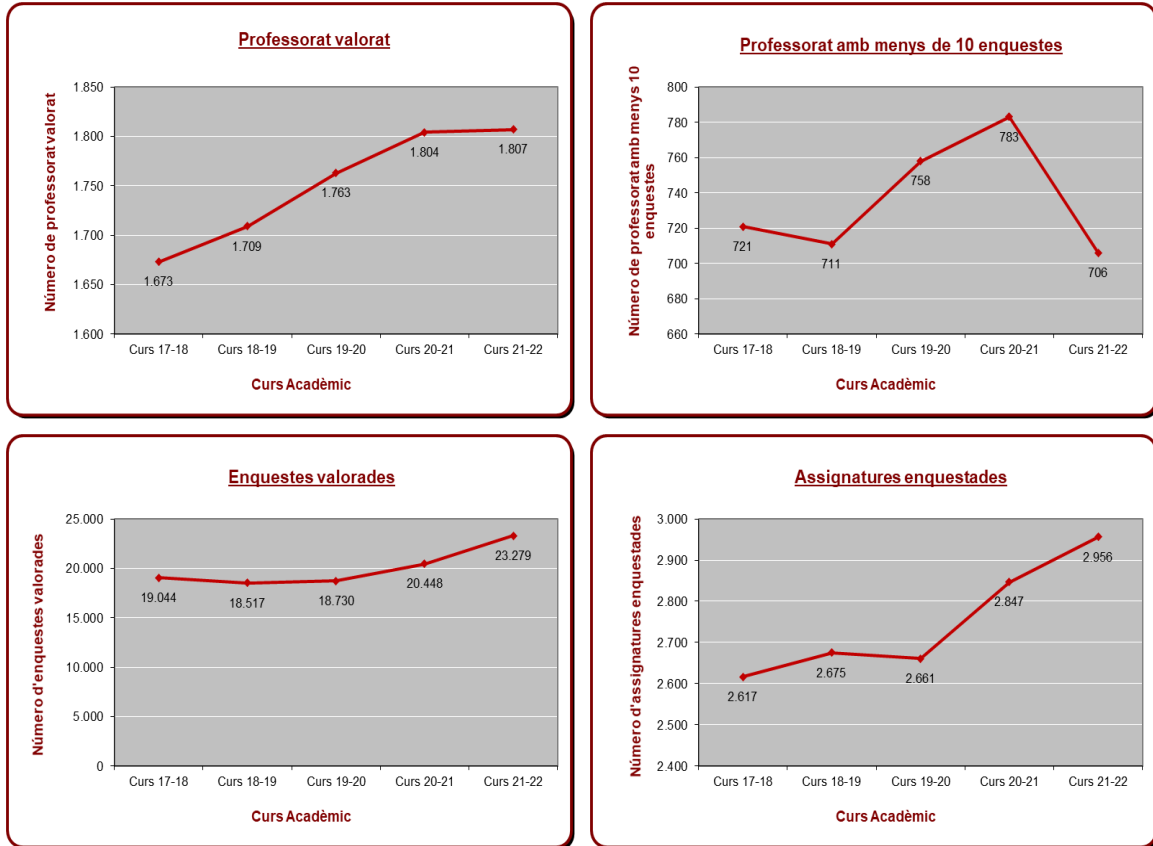


Figura 2. Gràfics dels últims quatre cursos acadèmics basats en les taules anteriorment presentades.

Departament	PDI potencial	PDI valorat	% PDI enquestat
Antropologia, Filosofia i Treball Social	50	46	92%
Bioquímica i Biotecnologia	137	131	96%
Ciències Mèdiques Bàsiques	124	114	92%
Dret Privat, Processal i Financer	63	63	100%
Dret Públic	88	84	95%
Economia	77	76	99%
Eng. Electrònica, Elèctrica i Automàtica	67	67	100%
Enginyeria Informàtica i Matemàtiques	86	82	95%
Enginyeria Mecànica	72	68	94%
Enginyeria Química	80	72	90%
Estudis Anglesos i Alemanys	48	46	96%
Estudis de Comunicació	60	59	98%
Filologia Catalana	27	27	100%
Filologies Romàniques	35	35	100%
Geografia	44	43	98%

Taula 3. Taula obtinguda de l'informe ENQG3 (1/2).

Departament	PDI potencial	PDI valorat	% PDI valorat
Gestió d'Empreses	137	134	98%
Història i Història de l'Art	79	63	80%
Infermeria	157	154	98%
Medicina i Cirurgia	141	113	80%
Pedagogia	104	102	98%
Psicologia	90	90	100%
Química Analítica i Química Orgànica	40	39	98%
Química Física i Inorgànica	46	44	96%
Escola Tècnica Superior d'Arquitectura	55	55	100%

Taula 3. Taula obtinguda de l'informe ENQG3 (2/2).

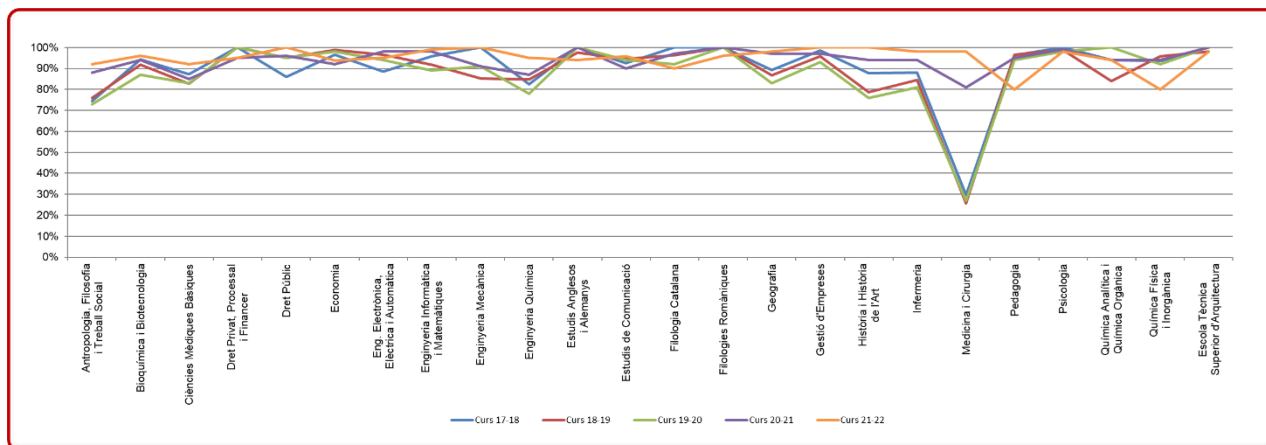


Figura 3. Taula obtinguda de l'informe ENQG3.

En general, al curs 2021-22, el percentatge de professorat valorat respecte al potencial distribuït per departaments és lleugerament superior a la resta de cursos acadèmics.

Els departaments de Bioquímica i Biotecnologia, Ciències Mèdiques Bàsiques, Dret Privat, Processal i Financer, Enginyeria Electrònica, Elèctrica i Automàtica, Enginyeria Informàtica i Matemàtiques, Enginyeria Mecànica, Estudis Anglesos i Alemanys, Estudis de Comunicació, Gestió d'Empreses, Història i Història de l'Art, Infermeria, Psicologia i Química Analítica i Química Orgànica han obtingut resultats superiors respecte al curs passat.

Els departaments d'Antropologia, Filosofia i Treball Social, Economia, Enginyeria Química, Filologia Catalana, Filologies Romàniques, Geografia, Medicina i Cirurgia, Pedagogia, Química Física i Inorgànica i l'Escola Tècnica Superior d'Arquitectura han obtingut resultats inferiors respecte al curs passat.

Centre	Nre. enquestes potencials	Nre. enquestes valorades	% enquestes valorades
Escola Tècnica Superior d'Arquitectura	2.248	567	25%
Escola Tècnica Superior d'Enginyeria	14.030	2746	20%
Escola Tècnica Superior d'Enginyeria Química	7.916	1.441	18%
Facultat d'Economia i Empresa	13.242	2.745	21%
Facultat d'Enologia	3.245	756	23%
Facultat d'Infermeria	7.725	1.478	19%
Facultat de Ciències Jurídiques	13.716	2.452	18%
Facultat de Ciències de l'Educació i Psicologia	16.732	4.696	28%

Taula 4. Taula obtinguda de l'informe ENQG2 (1/2).

Centre	Nre. enquestes potencials	Nre. enquestes valorades	% enquestes valorades
Facultat de Lletres	13.492	2.875	21%
Facultat de Medicina i Ciències de la Salut	14.621	1.126	8%
Facultat de Química	6.796	1.746	26%
Facultat de Turisme i Geografia	3.114	651	21%

Taula 4. Taula obtinguda de l'informe ENQG2 (2/2).

El nombre d'enquestes per centre correspon al nombre d'enquestes valorades per l'estudiantat d'un determinat ensenyament que s'imparteix en un centre en concret. El professorat pot impartir docència a més d'un centre i, per tant, el nombre total d'enquestes dels centres i dels departaments és diferent.

Departament	Nre. enquestes potencials	Nre. enquestes valorades	% enquestes valorades
Antropologia, Filosofia i Treball Social	4.136	638	15%
Bioquímica i Biotecnologia	7.174	1.579	22%
Ciències Mèdiques Bàsiques	8.322	960	12%
Dret Privat, Processal i Financer	5.424	789	15%
Dret Públic	7.057	1.149	16%
Economia	7.318	1.229	17%
Enginyeria Electrònica, Elèctrica i Automàtica	5.449	1.071	20%
Enginyeria Informàtica i Matemàtiques	7.728	1.536	20%
Enginyeria Mecànica	5.347	865	16%
Enginyeria Química	4.465	800	18%
Estudis Anglesos i Alemanys	3.447	973	28%
Estudis de Comunicació	3.465	653	19%
Filologia Catalana	1.976	520	26%
Filologies Romàniques	3.078	867	28%
Geografia	2.063	408	20%
Gestió d'Empreses	11.406	2.369	21%
Història i Història de l'Art	5.114	1.099	21%
Infermeria	7.268	1.326	18%
Medicina i Cirurgia	8.371	515	6%
Pedagogia	6.745	2.208	33%
Psicologia	8.379	1.829	22%
Química Analítica i Química Orgànica	2.741	564	21%
Química Física i Inorgànica	3.473	708	20%
Escola Tècnica Superior d'Arquitectura	2.000	509	25%

Taula 5. Taula obtinguda de l'informe ENQG3.

Les enquestes per departament corresponen al nombre d'enquestes que ha emplenat l'estudiantat sobre el professorat d'un determinat departament. La quantitat d'enquestes totals dels centres i dels departaments difereix perquè el professorat solament està adscrit a un departament mentre que pot impartir docència a diversos centres.

Evolució temporal del nombre d'enquestes

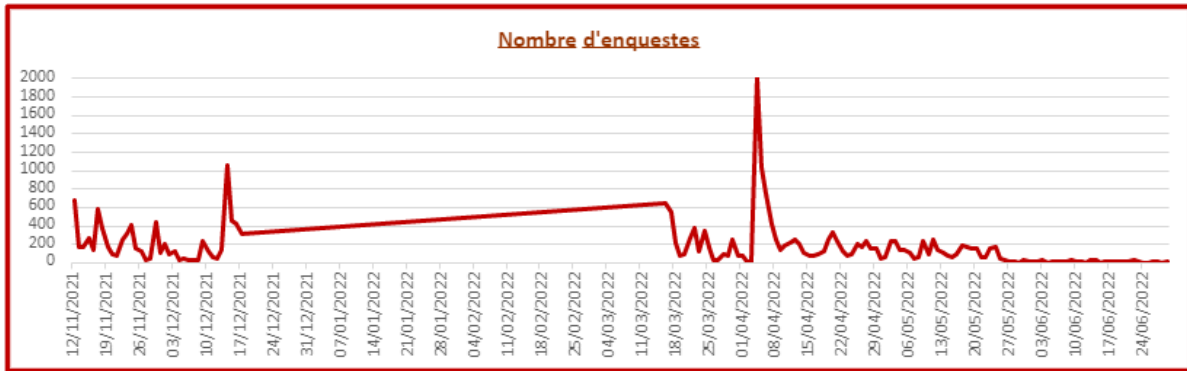


Figura 4. Gràfic obtingut de l'informe ENQG7.

- El 12 de novembre de 2021 es va engegar el procés per avaluar el professorat del primer quadrimestre de grau i de màster mitjançant enquestes. Es va enviar un correu a tot l'estudiantat en què se'ls informava que tenien disponibles les enquestes d'avaluació del seu professorat al Moodle. Es van contestar 681 enquestes el primer dia i 176 el segon.
- El 17 de desembre de 2021 es va finalitzar el procés d'avaluació del professorat de grau del primer quadrimestre amb 309 enquestes.
- Seguint el mateix procediment que al primer quadrimestre, el 16 de març de 2022 es va engegar el procés per a les assignatures del segon quadrimestre i anuals, tant de grau com de màster. Es van contestar 641 enquestes el primer dia i 553 el segon.
- El 24 de maig de 2022 va ser l'últim dia que l'estudiantat de grau va tenir disponible les enquestes (se'n van emplenar 167) i el 30 de juny va ser l'últim dia de les enquestes d'assignatures de màster, amb 0 enquestes valorades.

Puntuació mitjana ponderada i desviació estàndard de la URV

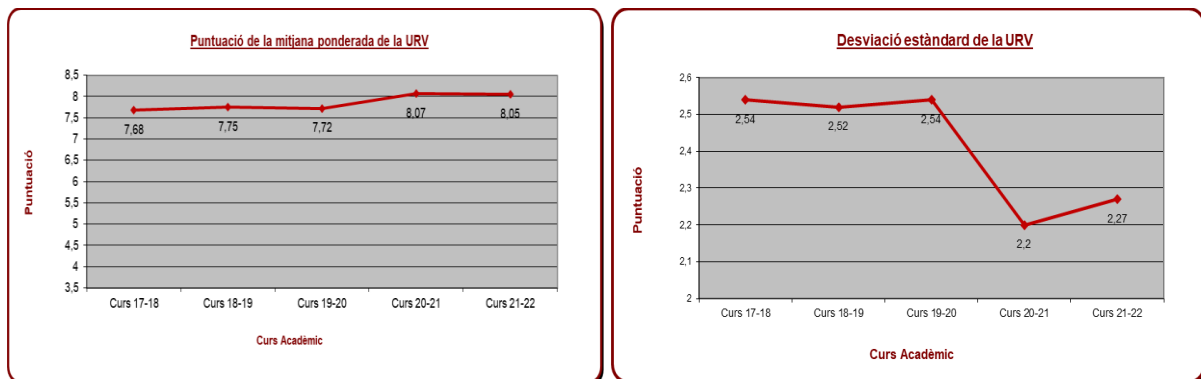


Figura 5. Gràfic obtingut de l'informe ENQG1.

Al curs 2021-22 la puntuació de 8,05 ha disminuït lleugerament respecte al curs passat. Paral·lelament, la desviació del curs 2021-22 ha augmentat lleugerament respecte al curs passat.

Dades per centres

Centre	Mitjana	Desviació
Escola Tècnica Superior d'Arquitectura	7,67	2,29
Escola Tècnica Superior d'Enginyeria	7,75	2,49
Escola Tècnica Superior d'Enginyeria Química	7,71	2,53
Facultat d'Economia i Empresa	8,16	2,25
Facultat d'Enologia	8,07	2,41
Facultat d'Infermeria	8,16	2,01
Facultat de Ciències Jurídiques	8,00	2,40
Facultat de Ciències de l'Educació i Psicologia	8,10	2,10
Facultat de Lletres	8,33	2,20
Facultat de Medicina i Ciències de la Salut	8,35	2,09
Facultat de Química	7,96	2,38
Facultat de Turisme i Geografia	7,98	2,28

Taula 6. Taula obtinguda de l'informe ENQG2.

El detall de les puntuacions es pot consultar a l'[annex 1](#).

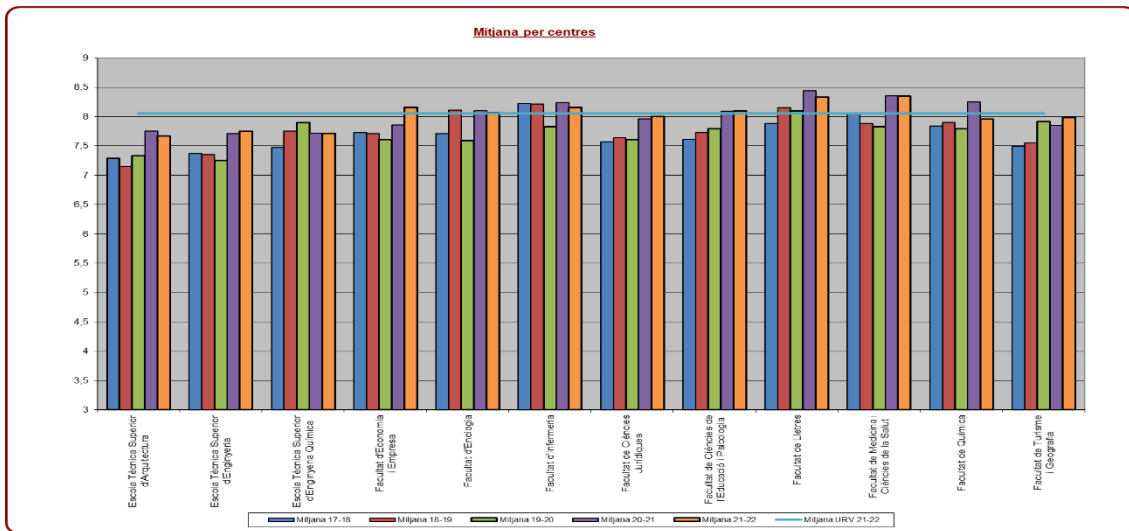


Figura 6. Gràfic obtingut de l'informe ENQG2.

Els centres que han obtingut menys diferència respecte al curs passat són l'Escola Tècnica Superior d'Enginyeria, l'Escola Tècnica Superior d'Enginyeria Química, la Facultat d'Enologia, la Facultat de Ciències Jurídiques i la Facultat de Ciències de l'Educació i Psicologia.

Els centres amb més diferència són la Facultat d'Economia i Empresa, la Facultat de Lletres, la Facultat de Química i la Facultat de Turisme i Geografia.

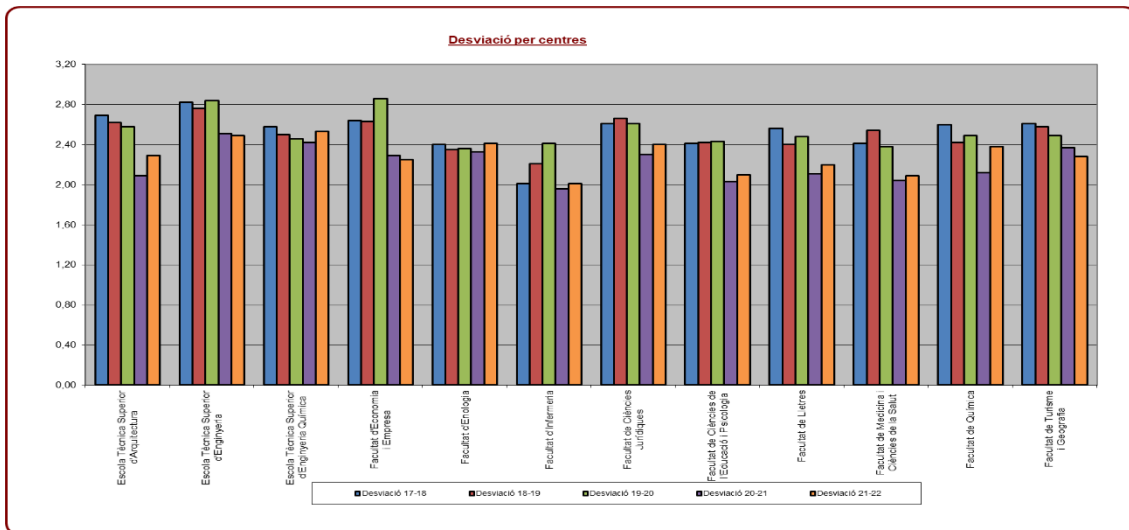


Figura 7. Gràfic obtingut de l'informe ENQG2.

Els centres que han assolit menys diferència respecte al curs passat són l'Escola Tècnica Superior d'Enginyeria, la Facultat d'Economia i Empresa, la Facultat d'Infermeria i la Facultat de Medicina i Ciències de la Salut.

Els centres amb més diferència són l'Escola Tècnica Superior d'Arquitectura, l'Escola Tècnica Superior d'Enginyeria Química i la Facultat de Química.

Dades per departaments

Departament	Mitjana	Desviació
Antropologia, Filosofia i Treball Social	8,42	1,90
Bioquímica i Biotecnologia	8,04	2,25
Ciències Mèdiques Bàsiques	8,24	2,05
Dret Privat, Processal i Financer	7,65	2,59
Dret Públic	8,00	2,44
Economia	7,90	2,41
Eng. Electrònica, Elèctrica i Automàtica	7,47	2,63
Enginyeria Informàtica i Matemàtiques	7,99	2,37
Enginyeria Mecànica	7,80	2,43
Enginyeria Química	7,52	2,71
Estudis Anglesos i Alemanys	8,29	2,13
Estudis de Comunicació	8,47	2,17
Filologia Catalana	8,32	2,02
Filologies Romàniques	8,08	2,43
Geografia	8,11	2,19
Gestió d'Empreses	8,24	2,18
Història i Història de l'Art	8,27	2,12
Infermeria	8,15	2,03
Medicina i Cirurgia	8,24	2,16
Pedagogia	7,90	2,19
Psicologia	8,33	1,96
Química Analítica i Química Orgànica	8,50	1,97
Química Física i Inorgànica	7,47	2,64
Escola Tècnica Superior d'Arquitectura	7,67	2,31

Taula 7. Taula obtinguda de l'informe ENQG3.

El detall de les puntuacions es pot consultar a l'[annex 2](#).

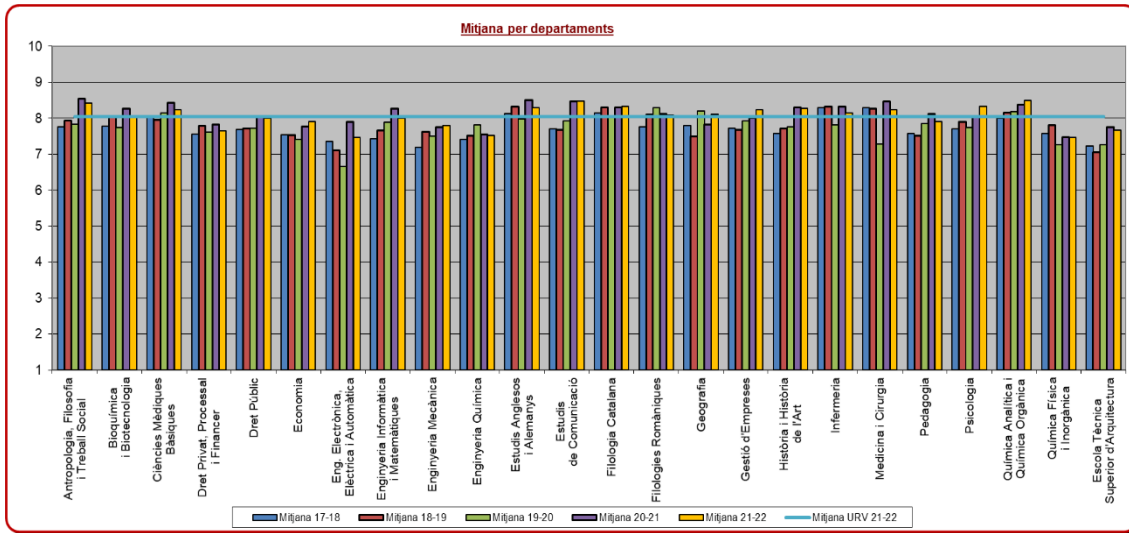


Figura 8. Gràfic obtingut de l'informe ENQG3.

Els departaments que han obtingut menys diferència respecte al curs passat són Enginyeria Química, Estudis de Comunicació, Filologia Catalana, Filologies Romaniques i Història i Història de l'Art.

Els departaments que han obtingut més diferència són Enginyeria Electrònica, Elèctrica i Automàtica, Enginyeria Informàtica i Matemàtiques, Geografia i Psicologia.

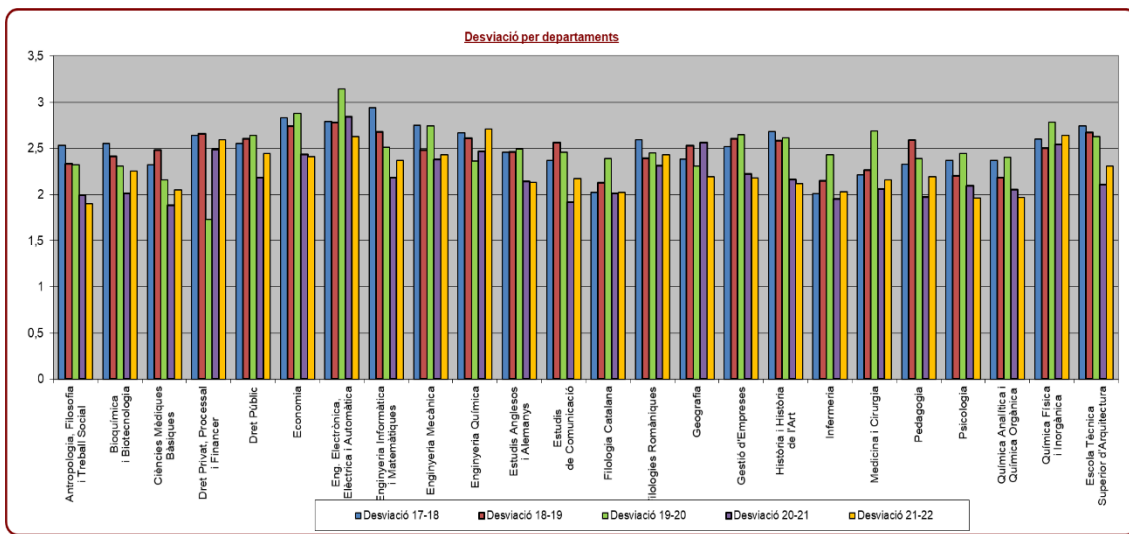


Figura 9. Gràfic obtingut de l'informe ENQG3.

Els departaments que han assolit menys diferència respecte al curs passat són Economia, Estudis Anglesos i Alemanys i Filologia Catalana.

Els departaments que han obtingut més diferència respecte al curs passat són Dret Públic, Estudis de Comunicació i Geografia.

Dades per ensenyaments de grau

Ensenyament	Mitjana ponderada	Desviació
DOBLE TIT. DE GRAU EN BIOTECNOLOGIA I EN BIOQUÍMICA I BIOL. MOLECULAR(2014)	7,61	2,61
DOBLE TIT. GRAU EN ENG. QUÍMICA I EN TÈCNiques DE BIOPROCESSOS ALIM. (2019)	7,63	2,52
DOBLE TIT. GRAU ENG. BIOMÈDICA I ENG. SISTEMES I SERVEIS DE TELEC. (2019)	7,88	2,84
DOBLE TIT. DE GRAU EN ENG. ELÈCTRICA/ELECTRÒNICA IND. I AUTOMÀTICA (2014)	7,85	2,33
DOBLE TITULACIÓ DE GRAU ADMINISTRACIÓ I DIRECCIÓ D'EMPRESES I DRET (2014)	7,91	2,20
DOBLE TITULACIÓ DE GRAU EN ADE I DE GRAU DE TDAWIM (2019)	7,94	2,10
DOBLE TITULACIÓ DE GRAU EN ADE I EN MÀRQUETING (2021)	8,61	1,29
DOBLE TITULACIÓ DE GRAU EN ADE I FINANCES I COMPTABILITAT (2014)	8,08	2,39
DOBLE TITULACIÓ DE GRAU EN ADE I MÀRQUETING (CTE) (2021)	8,67	1,50
DOBLE TITULACIÓ DE GRAU EN DRET I EN RELACIONS LABORALS I OCUPACIÓ (2014)	8,04	2,48
DOBLE TITULACIÓ DE GRAU EN EDUCACIÓ INFANTIL I EN EDUCACIÓ PRIMÀRIA (2013)	7,75	2,31
DOBLE TITULACIÓ DE GRAU EN ENGINYERIA INFORMÀTICA I EN BIOTECNOLOGIA (2014)	7,81	2,26
DOBLE TITULACIÓ DGRAU EN EDUCACIÓ INFANTIL I EDUCACIÓ PRIMÀRIA (CTE) (2020)	7,71	1,60
GRAU EN ADMINISTRACIÓ I DIRECCIÓ D'EMPRESES (2009)	8,00	2,29
GRAU EN ADMINISTRACIÓ I DIRECCIÓ D'EMPRESES (CTE) (2009)	8,22	2,04
GRAU EN ANGLÈS (2009)	8,10	2,29
GRAU EN ANTROPOLOGIA I EVOLUCIÓ HUMANA (2013)	8,00	2,00
GRAU EN ARQUITECTURA (2010)	7,54	2,29
GRAU EN BIOQUÍMICA I BIOLOGIA MOLECULAR (2009)	8,13	2,07
GRAU EN BIOTECNOLOGIA (2009)	7,72	2,54
GRAU EN COMUNICACIÓ AUDIOVISUAL (2009)	8,37	1,97
GRAU EN DRET (2009)	7,95	2,43
GRAU EN ECONOMIA (2009)	7,73	2,61
GRAU EN EDUCACIÓ INFANTIL (2009)	8,02	2,07
GRAU EN EDUCACIÓ INFANTIL (CAMPUS TERRES DE L'EBRE) (2009)	8,14	1,91
GRAU EN EDUCACIÓ INFANTIL (SEU BAIX PENEDÈS) (2009)	8,08	2,01
GRAU EN EDUCACIÓ PRIMÀRIA (2009)	7,74	2,36
GRAU EN EDUCACIÓ PRIMÀRIA (CAMPUS TERRES DE L'EBRE) (2009)	8,24	1,99
GRAU EN EDUCACIÓ SOCIAL (2009)	8,09	2,25
GRAU EN ENGINYERIA BIOMÈDICA (2017)	7,96	2,32
GRAU EN ENGINYERIA DE BIOPROCESSOS ALIMENTARIS (2017)	8,85	1,78
GRAU EN ENGINYERIA DE SISTEMES I SERVEIS DE TELECOMUNICACIONS (2016)	7,72	2,38
GRAU EN ENGINYERIA ELÈCTRICA (2010)	7,23	2,72
GRAU EN ENGINYERIA ELECTRÒNICA INDUSTRIAL I AUTOMÀTICA (2010)	7,74	2,60
GRAU EN ENGINYERIA INFORMÀTICA (2010)	7,68	2,58
GRAU EN ENGINYERIA MATEMÀTICA I FÍSICA (2021)	8,30	1,96
GRAU EN ENGINYERIA MECÀNICA (2010)	7,33	2,65
GRAU EN ENGINYERIA QUÍMICA (2010)	7,87	2,48
GRAU EN ENOLOGIA (2014)	8,16	2,32
GRAU EN FINANCES I COMPTABILITAT (2009)	8,33	2,14
GRAU EN FISIOTERÀPIA (2010)	8,43	1,90
GRAU EN GEOGRAFIA, ANÀLISI TERRITORIAL I SOSTENIBILITAT (2018)	7,86	2,56
GRAU EN GESTIÓ DE TURISME I HOTELERIA (2018)	7,99	2,13
GRAU EN HISTÒRIA (2008)	10,00	0,00
GRAU EN HISTÒRIA (2018)	8,02	2,43
GRAU EN HISTÒRIA DE L'ART (2008)	-	-
GRAU EN HISTÒRIA DE L'ART I ARQUEOLOGIA (2018)	8,66	1,74
GRAU EN INFERMERIA (2016)	8,38	1,98
GRAU EN INFERMERIA (CAMPUS TERRES DE L'EBRE) (2016)	8,20	1,90

Taula 8 (1/2). Taula obtinguda de l'informe ENQG4.

Ensenyament	Mitjana ponderada	Desviació
GRAU EN INFERMERIA (SEU BAIX PENEDÈS) (2016)	7,97	2,14
GRAU EN LLENGUA I LITERATURA CATALANES (2009)	8,53	1,89
GRAU EN LLENGUA I LITERATURA HISPÀNIQUES (2009)	7,78	3,03
GRAU EN MEDICINA (2009)	8,30	2,13
GRAU EN NUTRICIÓ HUMANA I DIETÈTICA (2010)	7,96	2,31
GRAU EN PEDAGOGIA (2009)	8,47	1,74
GRAU EN PERIODISME (2009)	7,59	2,18
GRAU EN PSICOLOGIA (2009)	8,43	1,92
GRAU EN PUBLICITAT I RELACIONS PÚBLIQUES (2009)	8,17	2,17
GRAU EN QUÍMICA (2009)	7,72	2,54
GRAU EN QUÍMICA (ANGLÈS) (2017)	8,14	1,82
GRAU EN RELACIONS LABORALS I OCUPACIÓ (2009)	8,04	2,10
GRAU EN TÈCNiques DE BIOPROCESSOS ALIMENTARIS (2018)	-	-
GRAU EN TÈCNiques DE DESENVOLUPAMENT D'APLICACIONS WEB I MÒBILS (2018)	8,03	2,39
GRAU EN TREBALL SOCIAL (2009)	8,10	2,23
GRAU EN TURISME (2009)	-	-
GRAU ENGINYERIA / TÈCNiques DE BIOPROCESSOS ALIMENTARIS (2018)	7,72	2,21

Taula 8 (2/2). Taula obtinguda de l'informe ENQG4.

El detall de les puntuacions es pot consultar a l'[annex 3](#).

Dades per ensenyaments de màster

Ensenyament	Mitjana ponderada	Desviació
ADVOCACIA (2013)	4,32	4,17
ANTROPOLOGIA MÈDICA I SALUT GLOBAL (2020)	7,98	2,08
ANTROPOLOGIA URBANA, MIGRACIONS I INTERVENCIÓ SOCIAL (2013)	8,83	1,66
ARQUEOLOGIA DEL QUATERNARI I EVOLUCIÓ HUMANA (ERASMUS MUNDUS) (2012)	5,60	3,66
BEGUDES FERMENTADES (2014)	8,39	1,94
CIÈNCIES DEL SISTEMA NERVIÓS (2015)	9,37	1,18
COMUNICACIÓ ESTRATÈGICA (2020)	9,27	1,31
CONDICIONANTS GENÈTICS, NUTRICIONALS I AMBIENTALS DEL CREIXEMENT I DESENV.	-	-
DIRECCIÓ D'EMPRESES (2016)	8,96	1,48
DRET AMBIENTAL (2014)	9,25	1,01
DRET DE L'ADMINISTRACIÓ PÚBLICA (2018)	9,76	0,77
DRET DE L'EMPRESA I DE LA CONTRACTACIÓ (2012)	8,97	1,99
EMPRENEDORIA I INNOVACIÓ (2014)	8,43	1,19
ENG. DE LA SEGURETAT INFORMÀTICA I INTEL·LIGÈNCIA ARTIFICIAL (2016)	8,32	2,94
ENGINYERIA AMBIENTAL I SOSTENIBILITAT ENERGÈTICA (2016)	8,09	2,18
ENGINYERIA COMPUTACIONAL I MATEMÀTICA (2013)	10,00	0,00
ENGINYERIA INDUSTRIAL (2013)	7,97	2,14
ENGINYERIA QUÍMICA (2013)	7,73	2,45
ENSENYAM. I ADQUIS. DE L'ANGLÈS COM A LLENGUA ESTRANG./SEGONA LLENGUA	8,76	2,17
ENSENYAMENT DE LLENGÜES: ESPANYOL COM A LLENGUA ESTRANGERA (2015)	8,89	1,61
ENVELLIMENT I SALUT (2010)	8,62	1,74
FORMACIÓ DEL PROFESSORAT D'ESO, BATX., FP I ENSENYAMENT D'IDIOMES (2009)	7,98	2,09
GENÈTICA, FÍSICA I QUÍMICA FORENSE (2017)	8,32	1,95
GESTIÓ DE DESTINACIONS TURÍSTIQUES (2017)	8,84	1,64

Taula 9 (1/2). Taula obtinguda de l'informe ENQG4.

Ensenyament	Mitjana ponderada	Desviació
GESTIÓ D'EMPRESES TECNOLÒGIQUES/TECHNOLOGY AND ENGINEERING MANAGEMENT(2017)	8,68	2,06
INNOVACIÓ EN ENOTURISME (ERASMUS MUNDUS) (2016)	8,99	1,26
INNOVACIÓ EN LA INTERVENCIÓ SOCIAL I EDUCATIVA (2018)	8,39	1,91
INTEL·LIGÈNCIA ARTIFICIAL (2012)	8,14	2,31
INVESTIGACIÓ EN CIÈNCIES DE LA INFERMERIA (2012)	7,86	2,11
MECÀNICA DE FLUIDS COMPUTACIONAL (2018)	5,33	1,37
MERCATS INTERNACIONALS (2016)	8,38	2,43
NANOCIÈNCIA, MATERIALS I PROCESSOS: TECNOLOGIA QUÍMICA DE FRONTERA (2013)	7,36	2,57
NUTRICIÓ I METABOLISME (2012)	7,28	2,94
PLANIFICACIÓ, GOVERNANÇA I LIDERATGE TERRITORIAL (2019)	8,07	0,70
PREVENCIÓ DE RISCOS LABORALS (2009)	6,69	2,96
PSICOLOGIA GENERAL SANITÀRIA (2014)	9,11	1,72
SÍNTESI, CATÀLISI I DISSENY MOLECULAR (2013)	8,86	1,37
SISTEMES I TECNOLOGIES DE CONVERSIÓ D'ENERGIA (2019)	8,69	1,41
TÈCNiques CROMATOGRÀFIQUES APLICADES (2010)	9,18	0,71
TECNOLOGIA EDUCATIVA: E-LEARNING I GESTIÓ DEL CONEIXEMENT (2012)	7,72	2,97
TECNOLOGIES DEL VEHICLE ELÈCTRIC (2018)	7,38	2,16
TRADUCCIÓ PROFESSIONAL ANGLÈS-ESPANYOL (2015)	8,49	1,72

Taula 9 (2/2). Taula obtinguda de l'informe ENQG4.

El detall de les puntuacions es pot consultar a l'[annex 4](#).

Dades globals per ítems de l'enquesta sobre el professorat

Pregunta	Mitjana	Desviació
Explica els continguts amb claredat?	7,82	2,34
Compleix amb el que estableix la guia docent de l'assignatura?	8,33	2,09
Considero que globalment és un/a bon/a professor/a?	7,92	2,34

Taula 10 - Taula obtinguda de l'informe ENQG1.

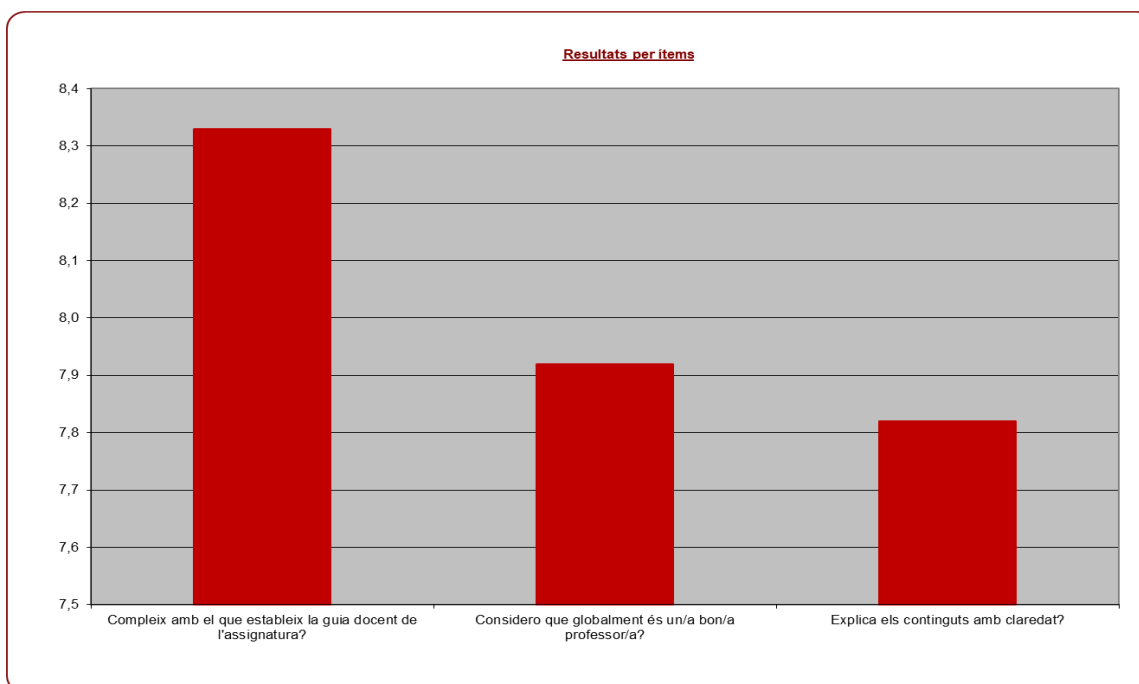


Figura 10. Gràfic obtingut de l'informe ENQG1.

Reconeixement dels estudiants

Departament	Nre.PDI
Antropologia, Filosofia i Treball Social	5
Bioquímica i Biotecnologia	17
Ciències Mèdiques Bàsiques	14
Dret Privat, Processal i Financer	7
Dret Públic	8
Economia	9
Eng. Electrònica, Elèctrica i Automàtica	5
Enginyeria Informàtica i Matemàtiques	12
Enginyeria Mecànica	7
Enginyeria Química	2
Estudis Anglesos i Alemanys	11
Estudis de Comunicació	13
Filologia Catalana	6

Taula 11 (1/2). Taula obtinguda de l'informe ENQG1.

Departament	Nre.PDI
Filologies Romàniques	7
Geografia	2
Gestió d'Empreses	15
Història i Història de l'Art	5
Infermeria	21
Medicina i Cirurgia	6
Pedagogia	13
Psicologia	16
Química Analítica i Química Orgànica	6
Química Física i Inorgànica	3
Escola Tècnica Superior d'Arquitectura	3
<i>Total</i>	200

Taula 11 (2/2) - Taula obtinguda de l'informe ENQG1.

Un cop revisada la valoració que l'estudiantat ha fet de l'activitat docent durant del curs 2021-22 mitjançant l'enquesta disponible al Moodle, 256 docents han obtingut una mitjana ponderada igual o superior a 9 (arrodonida a un decimal) i 10 o més enquestes valorades.

Els departaments amb més docents reconeguts són Gestió d'Empreses, Psicologia i Infermeria.

Els departaments amb menys docents reconeguts són Enginyeria Química, Geografia i Química Física i Inorgànica.

Annexos

- [Annex 1. Resultats de les preguntes desglossades per centres](#)
- [Annex 2. Resultats de les preguntes desglossades per departaments](#)
- [Annex 3. Resultats de les preguntes desglossades per graus](#)
- [Annex 4. Resultats de les preguntes desglossades per màsters](#)

Annex 1. Resultats de les preguntes desglossades per centres

Bloc del professorat - centres	1. Explica els continguts amb claredat?		2. Compleix amb el que estableix la guia docent de l'assignatura?		3. Considero que globalment és un/a bon/a professor/a?	
	Mitjana	Desviació	Mitjana	Desviació	Mitjana	Desviació
Escola Tècnica Superior d'Arquitectura	7,43	2,27	7,58	2,40	7,63	2,20
Escola Tècnica Superior d'Enginyeria	7,52	2,56	8,17	2,25	7,62	2,60
Escola Tècnica Superior d'Enginyeria Química	7,46	2,62	8,04	2,34	7,58	2,57
Facultat de Ciències de l'Educació i Psicologia	7,91	2,17	8,40	1,88	8,01	2,20
Facultat de Ciències Jurídiques	7,77	2,49	8,27	2,19	7,90	2,48
Facultat de Lletres	8,09	2,24	8,51	2,03	8,12	2,29
Facultat de Medicina i Ciències de la Salut	8,06	2,21	8,63	1,89	8,17	2,13
Facultat de Química	7,67	2,44	8,23	2,22	7,76	2,42
Facultat de Turisme i Geografia	7,78	2,34	8,25	2,19	7,95	2,30
Facultat d'Economia i Empresa	7,88	2,35	8,44	2,03	8,02	2,32
Facultat d'Enologia	7,77	2,48	8,28	2,26	7,82	2,47
Facultat d'Infermeria	8,07	2,06	8,45	1,89	8,12	2,05

Taula 12. Taula obtinguda de l'informe ENQD1.

Annex 2. Resultats de les preguntes desglossades per departaments

Bloc del professorat - centres	1. Explica els continguts amb claredat?		2. Compleix amb el que estableix la guia docent de l'assignatura?		3. Considero que globalment és un/a bon/a professor/a?	
	Mitjana	Desviació	Mitjana	Desviació	Mitjana	Desviació
Antropologia, Filosofia i Treball Social	8,21	1,99	8,52	1,75	8,41	1,93
Bioquímica i Biotecnologia	7,75	2,31	8,33	2,08	7,82	2,32
Ciències Mèdiques Bàsiques	8,05	2,17	8,64	1,84	8,17	2,08
Dret Privat, Processal i Financer	7,55	2,60	8,03	2,46	7,58	2,68
Dret Públic	7,76	2,55	8,29	2,23	7,87	2,50
Economia	7,61	2,50	8,22	2,22	7,78	2,46
Eng. Electrònica, Elèctrica i Automàtica	7,20	2,70	7,90	2,37	7,32	2,75
Enginyeria Informàtica i Matemàtiques	7,66	2,46	8,34	2,12	7,83	2,46
Enginyeria Mecànica	7,51	2,54	8,14	2,17	7,59	2,51
Enginyeria Química	7,14	2,79	7,83	2,56	7,27	2,74

Taula 13 (1/2). Taula obtinguda de l'informe ENQCD1.

Bloc del professorat - centres	1. Explica els continguts amb claredat?		2. Compleix amb el que estableix la guia docent de l'assignatura?		3. Considero que globalment és un/a bon/a professor/a?	
	Mitjana	Desviació	Mitjana	Desviació	Mitjana	Desviació
Estudis Anglesos i Alemanys	8,08	2,23	8,56	1,95	8,23	2,17
Estudis de Comunicació	8,03	2,25	8,56	1,92	8,05	2,28
Filologia Catalana	8,07	2,09	8,43	1,83	8,15	2,11
Filologies Romàniques	7,90	2,48	8,29	2,27	7,91	2,51
Geografia	7,95	2,25	8,31	2,12	8,11	2,19
Gestió d'Empreses	8,00	2,27	8,48	1,97	8,11	2,25
Història i Història de l'Art	8,10	2,17	8,48	1,94	8,18	2,21
Infermeria	8,06	2,09	8,43	1,92	8,11	2,07
Medicina i Cirurgia	8,18	2,20	8,55	2,05	8,23	2,19
Pedagogia	7,79	2,22	8,27	1,96	7,83	2,34
Psicologia	8,06	2,06	8,61	1,75	8,20	2,02
Química Analítica i Química Orgànica	8,32	2,03	8,66	1,83	8,35	2,04
Química Física i Inorgànica	7,23	2,73	7,92	2,44	7,36	2,70
Escola Tècnica Superior d'Arquitectura	7,45	2,28	7,54	2,43	7,64	2,21

Taula 13 (2/2). Taula obtinguda de l'informe ENQCD1.

Annex 3. Resultats de les preguntes desglossades per graus

Bloc del professorat – titulacions de grau	1. Explica els continguts amb claredat?		2. Compleix amb el que estableix la guia docent de l'assignatura?		3. Considero que globalment és un/a bon/a professor/a?	
	Mitjana	Desviació	Mitjana	Desviació	Mitjana	Desviació
DOBLE TIT. DE GRAU EN BIOTECNOLOGIA I EN BIOQUÍMICA I BIOL. MOLECULAR(2014)	7,29	2,69	8,19	2,42	7,36	2,62
DOBLE TIT. GRAU EN ENG. QUÍMICA I EN TÈCNiques DE BIOPROCESSOS ALIM. (2019)	7,40	2,61	7,95	2,45	7,53	2,49
DOBLE TIT. GRAU ENG. BIOMÈDICA I ENG. SISTEMES I SERVEIS DE TELECO. (2019)	7,80	2,84	8,07	2,79	7,76	2,89
DOBLE TITUL. DE GRAU EN ENG. ELÈCTRICA/ELECTRÒNICA IND. I AUTOMÀTICA (2014)	7,52	2,36	8,40	1,98	7,62	2,51
DOBLE TITULACIÓ DE GRAU ADMINISTRACIÓ I DIRECCIÓ D'EMPRESES I DRET (2014)	7,68	2,23	8,37	2,09	7,69	2,20
DOBLE TITULACIÓ DE GRAU EN ADE I DE GRAU DE TDAWIM (2019)	7,93	2,06	7,90	2,16	8,00	2,12

Taula 14 (1/4). Taula obtinguda de l'informe ENQD2.

Bloc del professorat – titulacions de grau	1. Explica els continguts amb claredat?		2. Compleix amb el que estableix la guia docent de l'assignatura?		3. Considero que globalment és un/a bon/a professor/a?	
	Mitjana	Desviació	Mitjana	Desviació	Mitjana	Desviació
DOBLE TITULACIÓ DE GRAU EN ADE I EN MÀRQUETING (2021)	8,50	1,31	8,67	1,30	8,67	1,37
DOBLE TITULACIÓ DE GRAU EN ADE I FINANCES I COMPTABILITAT (2014)	7,83	2,49	8,46	2,17	7,95	2,47
DOBLE TITULACIÓ DE GRAU EN ADE I MÀRQUETING (CTE) (2021)	8,25	2,22	9,25	0,96	8,50	1,29
DOBLE TITULACIÓ DE GRAU EN DRET I EN RELACIONS LABORALS I OCUPACIÓ (2014)	7,81	2,63	8,36	2,20	7,94	2,56
DOBLE TITULACIÓ DE GRAU EN EDUCACIÓ INFANTIL I EN EDUCACIÓ PRIMÀRIA (2013)	7,52	2,47	8,15	1,96	7,60	2,41
DOBLE TITULACIÓ DE GRAU EN ENGINYERIA INFORMÀTICA I EN BIOTECNOLOGIA (2014)	7,49	2,40	8,50	1,70	7,44	2,46
DOBLE TITULACIÓ DGRAU EN EDUCACIÓ INFANTIL I EDUCACIÓ PRIMÀRIA (CTE) (2020)	7,51	1,57	7,95	1,51	7,67	1,70
GRAU EN ADMINISTRACIÓ I DIRECCIÓ D'EMPRESES (2009)	7,77	2,41	8,32	2,04	7,92	2,38
GRAU EN ADMINISTRACIÓ I DIRECCIÓ D'EMPRESES (CTE) (2009)	8,01	2,17	8,50	1,84	8,16	2,08
GRAU EN ANGLÈS (2009)	7,88	2,35	8,40	2,11	8,02	2,37
GRAU EN ANTROPOLOGIA I EVOLUCIÓ HUMANA (2013)	9,00	0,00	8,50	0,71	6,50	3,54
GRAU EN ARQUITECTURA (2010)	7,43	2,27	7,58	2,40	7,63	2,20
GRAU EN BIOQUÍMICA I BIOLOGIA MOLECULAR (2009)	7,94	2,11	8,46	1,93	8,01	2,12
GRAU EN BIOTECNOLOGIA (2009)	7,54	2,58	8,03	2,45	7,59	2,56
GRAU EN COMUNICACIÓ AUDIOVISUAL (2009)	8,16	2,11	8,70	1,74	8,24	2,01
GRAU EN DRET (2009)	7,77	2,48	8,23	2,23	7,84	2,53
GRAU EN ECONOMIA (2009)	7,40	2,71	8,27	2,25	7,52	2,78
GRAU EN EDUCACIÓ INFANTIL (2009)	7,83	2,16	8,37	1,77	7,87	2,22
GRAU EN EDUCACIÓ INFANTIL (CAMPUS TERRES DE L'EBRE) (2009)	7,92	1,99	8,52	1,64	7,99	2,03
GRAU EN EDUCACIÓ INFANTIL (SEU BAIX PENEDÈS) (2009)	7,82	2,08	8,34	1,82	8,08	2,09
GRAU EN EDUCACIÓ PRIMÀRIA (2009)	7,58	2,43	8,11	2,07	7,53	2,51
GRAU EN EDUCACIÓ PRIMÀRIA (CAMPUS TERRES DE L'EBRE) (2009)	8,08	2,04	8,52	1,80	8,11	2,08
GRAU EN EDUCACIÓ SOCIAL (2009)	7,81	2,32	8,36	2,11	8,10	2,29
GRAU EN ENGINYERIA BIOMÈDICA (2017)	7,71	2,37	8,37	2,10	7,80	2,41
GRAU EN ENGINYERIA DE BIOPROCESSOS ALIMENTARIS (2017)	8,77	1,80	8,93	1,59	8,85	1,96

Taula 14 (2/4). Taula obtinguda de l'informe ENQD2.

Bloc del professorat – titulacions de grau	1. Explica els continguts amb claredat?		2. Compleix amb el que estableix la guia docent de l'assignatura?		3. Considero que globalment és un/a bon/a professor/a?	
	Mitjana	Desviació	Mitjana	Desviació	Mitjana	Desviació
GRAU EN ENGINYERIA DE SISTEMES I SERVEIS DE TELECOMUNICACIONS (2016)	7,43	2,51	8,19	2,1	7,53	2,46
GRAU EN ENGINYERIA ELÈCTRICA (2010)	7,04	2,75	7,57	2,49	7,07	2,87
GRAU EN ENGINYERIA ELECTRÒNICA INDUSTRIAL I AUTOMÀTICA (2010)	7,48	2,70	8,11	2,34	7,62	2,70
GRAU EN ENGINYERIA INFORMÀTICA (2010)	7,39	2,63	8,11	2,34	7,55	2,72
GRAU EN ENGINYERIA MATEMÀTICA I FÍSICA (2021)	7,95	2,09	8,83	1,60	8,13	2,06
GRAU EN ENGINYERIA MECÀNICA (2010)	7,07	2,75	7,81	2,39	7,12	2,75
GRAU EN ENGINYERIA QUÍMICA (2010)	7,63	2,56	8,25	2,33	7,75	2,51
GRAU EN ENOLOGIA (2014)	7,95	2,42	8,57	2,00	7,95	2,46
GRAU EN FINANCES I COMPTABILITAT (2009)	8,10	2,23	8,61	2,00	8,29	2,16
GRAU EN FISIOTERÀPIA (2010)	8,20	2,00	8,75	1,73	8,33	1,92
GRAU EN GEOGRAFIA, ANÀLISI TERRITORIAL I SOSTENIBILITAT (2018)	7,69	2,59	7,99	2,51	7,89	2,57
GRAU EN GESTIÓ DE TURISME I HOTELERIA (2018)	7,72	2,20	8,35	2,00	7,89	2,15
GRAU EN HISTÒRIA (2008)	10,00	0,00	10	0,00	10,00	0,00
GRAU EN HISTÒRIA (2018)	7,93	2,37	8,2	2,37	7,92	2,55
GRAU EN HISTÒRIA DE L'ART (2008)	-	-	-	-	-	-
GRAU EN HISTÒRIA DE L'ART I ARQUEOLOGIA (2018)	8,53	1,75	8,82	1,64	8,62	1,83
GRAU EN INFERMERIA (2016)	8,23	2,05	8,6	1,84	8,29	2,03
GRAU EN INFERMERIA (CAMPUS TERRES DE L'EBRE) (2016)	8,06	1,98	8,47	1,74	8,08	1,93
GRAU EN INFERMERIA (SEU BAIX PENEDÈS) (2016)	7,77	2,19	8,33	1,97	7,81	2,21
GRAU EN LLENGUA I LITERATURA CATALANES (2009)	8,44	1,91	8,72	1,77	8,44	1,99
GRAU EN LLENGUA I LITERATURA HISPÀNIQUES (2009)	7,63	3,04	8,18	2,97	7,54	3,06
GRAU EN MEDICINA (2009)	8,03	2,30	8,70	1,86	8,18	2,13
GRAU EN NUTRICIÓ HUMANA I DIETÈTICA (2010)	7,78	2,36	8,30	2,15	7,81	2,39
GRAU EN PEDAGOGIA (2009)	8,16	1,94	8,80	1,45	8,46	1,75
GRAU EN PERIODISME (2009)	7,41	2,21	7,99	1,98	7,39	2,28
GRAU EN PSICOLOGIA (2009)	8,18	2,02	8,75	1,72	8,36	1,95
GRAU EN PUBLICITAT I RELACIONS PÚBLIQUES (2009)	7,97	2,21	8,57	1,94	7,96	2,30

Taula 14 (3/4). Taula obtinguda de l'informe ENQD2.

Bloc del professorat – titulacions de grau	1. Explica els continguts amb claredat?		2. Compleix amb el que estableix la guia docent de l'assignatura?		3. Considero que globalment és un/a bon/a professor/a?	
	Mitjana	Desviació	Mitjana	Desviació	Mitjana	Desviació
GRAU EN QUÍMICA (2009)	7,55	2,59	7,97	2,45	7,63	2,57
GRAU EN QUÍMICA (ANGLÈS) (2017)	7,85	1,96	8,55	1,49	8,02	1,91
GRAU EN RELACIONS LABORALS I OCUPACIÓ (2009)	7,79	2,24	8,42	1,79	7,91	2,20
GRAU EN TÈCNiques DE BIOPROCESSOS ALIMENTARIS (2018)	-	-	-	-	-	-
GRAU EN TÈCNiques DE DESENVOLUPAMENT D'APLICACIONS WEB I MÒBILS (2018)	7,87	2,49	8,25	2,26	7,99	2,42
GRAU EN TREBALL SOCIAL (2009)	7,78	2,40	8,43	1,94	8,09	2,28
GRAU EN TURISME (2009)	-	-	-	-	-	-
GRAU ENGINYERIA / TÈCNiques DE BIOPROCESSOS ALIMENTARIS (2018)	7,44	2,27	7,98	2,10	7,73	2,25

Taula 14 (4/4). Taula obtinguda de l'informe ENQD2.

Annex 4. Resultats de les preguntes desglossades per màsters

Bloc del professorat – titulacions de màster	1. Explica els continguts amb claredat?		2. Compleix amb el que estableix la guia docent de l'assignatura?		3. Considero que globalment és un/a bon/a professor/a?	
	Mitjana	Desviació	Mitjana	Desviació	Mitjana	Desviació
ADVOCACIA (2013)	4,39	4,20	4,28	4,18	4,29	4,18
ANTROPOLOGIA MÈDICA I SALUT GLOBAL (2020)	7,97	2,14	8,06	1,91	7,90	2,21
ANTROPOLOGIA URBANA, MIGRACIONS I INTERVENCIÓ SOCIAL (2013)	8,84	1,69	8,81	1,74	8,84	1,57
ARQUEOLOGIA DEL QUATERNARI I EVOLUCIÓ HUMANA (ERASMUS MUNDUS) (2012)	5,40	3,78	6,40	3,05	5,00	4,69
BEGUDES FERMENTADES (2014)	8,25	2,12	8,57	1,78	8,35	1,92
CIÈNCIES DEL SISTEMA NERVIÓS (2015)	9,38	1,12	9,34	1,23	9,38	1,24
COMUNICACIÓ ESTRATÈGICA (2020)	9,25	1,31	9,33	1,26	9,22	1,36
CONDICIONANTS GENÈTICS, NUTRICIONALS I AMBIENTALS DEL CREIXEMENT I DESENV.	-	-	-	-	-	-
DIRECCIÓ D'EMPRESES (2016)	8,93	1,39	9,04	1,50	8,90	1,57
DRET AMBIENTAL (2014)	9,03	1,19	9,38	0,81	9,35	1,00
DRET DE L'ADMINISTRACIÓ PÚBLICA (2018)	9,73	0,80	9,73	0,80	9,80	0,77
DRET DE L'EMPRESA I DE LA CONTRACTACIÓ (2012)	8,97	1,86	9,17	1,67	8,76	2,42

Taula 15 (1/3). Taula obtinguda de l'informe ENQD2.

Bloc del professorat – titulacions de màster	1. Explica els continguts amb claredat?		2. Compleix amb el que estableix la guia docent de l'assignatura?		3. Considero que globalment és un/a bon/a professor/a?	
	Mitjana	Desviació	Mitjana	Desviació	Mitjana	Desviació
EMPREENEDORIA I INNOVACIÓ (2014)	8,29	1,29	8,56	1,10	8,45	1,17
ENG. DE LA SEGURETAT INFORMÀTICA I INTEL·LIGÈNCIA ARTIFICIAL (2016)	8,23	2,99	8,39	2,91	8,34	2,95
ENGINYERIA AMBIENTAL I SOSTENIBILITAT ENERGÈTICA (2016)	7,93	2,28	8,31	1,96	8,03	2,30
ENGINYERIA COMPUTACIONAL I MATEMÀTICA (2013)	10,00	0,00	10,00	0,00	10,00	0,00
ENGINYERIA INDUSTRIAL (2013)	7,82	2,17	8,18	2,05	7,92	2,20
ENGINYERIA QUÍMICA (2013)	7,31	2,79	8,28	1,99	7,58	2,41
ENSENYAM. I ADQUIS. DE L'ANGLÈS COM A LLENGUA ESTRANG./SEGONA LLENGUA	8,76	2,12	9,06	1,74	8,47	2,57
ENSENYAMENT DE LLENGÜES: ESPANYOL COM A LLENGUA ESTRANGERA (2015)	8,82	1,74	8,94	1,42	8,93	1,65
ENVELLIMENT I SALUT (2010)	8,53	1,84	8,69	1,63	8,63	1,75
FORMACIÓ DEL PROFESSORAT D'ESO, BATX., FP I ENSENYAMENT D'IDIOMES (2009)	7,89	2,09	8,15	1,93	7,89	2,23
GENÈTICA, FÍSICA I QUÍMICA FORENSE (2017)	8,09	2,13	8,61	1,63	8,26	2,04
GESTIÓ DE DESTINACIONS TURÍSTIQUES (2017)	8,73	1,75	8,97	1,48	8,83	1,69
GESTIÓ D'EMPRESES TECNOLÒGIQUES/TECHNOLOGY AND ENGINEERING MANAGEMENT(2017)	8,62	2,16	8,81	1,88	8,62	2,18
INNOVACIÓ EN ENOTURISME (ERASMUS MUNDUS) (2016)	8,77	1,42	9,24	0,93	8,96	1,35
INNOVACIÓ EN LA INTERVENCIÓ SOCIAL I EDUCATIVA (2018)	8,28	2,02	8,44	1,86	8,47	1,86
INTEL·LIGÈNCIA ARTIFICIAL (2012)	7,71	2,21	9,86	0,38	6,86	2,67
INVESTIGACIÓ EN CIÈNCIES DE LA INFIRMERIA (2012)	7,82	2,02	7,80	2,27	7,96	2,04
MECÀNICA DE FLUIDS COMPUTACIONAL (2018)	4,00	0,00	7,00	0,00	5,00	0,00
MERCATS INTERNACIONALS (2016)	8,20	2,57	8,61	2,18	8,32	2,52
NANOCIÈNCIA, MATERIALS I PROCESSOS: TECNOLOGIA QUÍMICA DE FRONTERA (2013)	6,76	2,81	7,95	2,21	7,36	2,55
NUTRICIÓ I METABOLISME (2012)	7,10	2,97	7,59	2,75	7,16	3,06
PLANIFICACIÓ, GOVERNANÇA I LIDERATGE TERRITORIAL (2019)	8,00	0,71	8,20	0,84	8,00	0,71
PREVENCIÓ DE RISCOS LABORALS (2009)	6,67	2,96	6,75	2,94	6,66	2,98
PSICOLOGIA GENERAL SANITÀRIA (2014)	9,12	1,61	9,21	1,75	9,02	1,78

Taula 15 (2/3). Taula obtinguda de l'informe ENQD2.

Bloc del professorat – titulacions de màster	1. Explica els continguts amb claredat?		2. Compleix amb el que estableix la guia docent de l'assignatura?		3. Considero que globalment és un/a bon/a professor/a?	
	Mitjana	Desviació	Mitjana	Desviació	Mitjana	Desviació
SÍNTESI, CATÀLISI I DISSENY MOLECULAR (2013)	8,54	1,62	9,22	1,09	8,80	1,29
SISTEMES I TECNOLOGIES DE CONVERSIÓ D'ENERGIA (2019)	8,57	1,46	8,75	1,35	8,75	1,42
TÈCNIQUES CROMATOGRÀFIQUES APLICADES (2010)	9,10	0,81	9,25	0,65	9,19	0,66
TECNOLOGIA EDUCATIVA: E-LEARNING I GESTIÓ DEL CONEIXEMENT (2012)	7,80	2,91	7,60	3,10	7,76	2,94
TECNOLOGIES DEL VEHICLE ELÈCTRIC (2018)	7,17	2,25	7,66	1,88	7,31	2,38
TRADUCCIÓ PROFESSIONAL ANGLÈS-ESPANYOL (2015)	8,40	1,84	8,53	1,69	8,54	1,64

Taula 15 (3/3). Taula obtinguda de l'informe ENQD2.