



UNIVERSITAT  
ROVIRA I VIRGILI

**INFORME DEL PROCÉS D'ENQUESTA D'OPINIÓ DE  
L'ALUMNAT**

**CURS ACADÈMIC 2020-2021**

# Índex

	<b>Pàg.</b>
<b>Resum executiu</b>	<b>1</b>
<b>Dades generals</b>	<b>2</b>
<b>Evolució temporal del número d'enquestes</b>	<b>5</b>
<b>Puntuació mitjana ponderada i desviació estàndard de la URV</b>	<b>5</b>
<b>Dades per centres</b>	<b>6</b>
<b>Dades per departaments</b>	<b>7</b>
<b>Dades per ensenyaments de grau</b>	<b>9</b>
<b>Dades per ensenyaments de màster</b>	<b>10</b>
<b>Dades globals per ítems de l'enquesta relatius al professorat</b>	<b>11</b>
<b>Reconeixement dels estudiants</b>	<b>12</b>
<b>Annexos</b>	<b>12</b>

## Resum executiu

Ítem	Curs 20-21 <sup>1</sup>
Nº enquestes valorades	<b>20.448.</b> Enquestes potencials: 116.096 (17,6%)
Nº alumnat enquestat	<b>4.492.</b> Alumnat potencial: 13.008 (34,5%)
Nº professorat valorat	<b>1.804.</b> Professorat potencial: 1.830 (98,6%)
Nº assignatures enquestades	<b>2.847.</b> Assignatures potencials: 3.371 (84,5%)
Puntuació mitjana URV	8,07
Desviació estàndard URV	2,20
Nº professorat amb menys de 10 enquestes	783

<sup>1</sup> A partir del curs 2020-2021 el número de preguntes de l'enquesta passa de 10 a 3.

Taula 1 – Taula obtinguda de l'informe ENQG1.

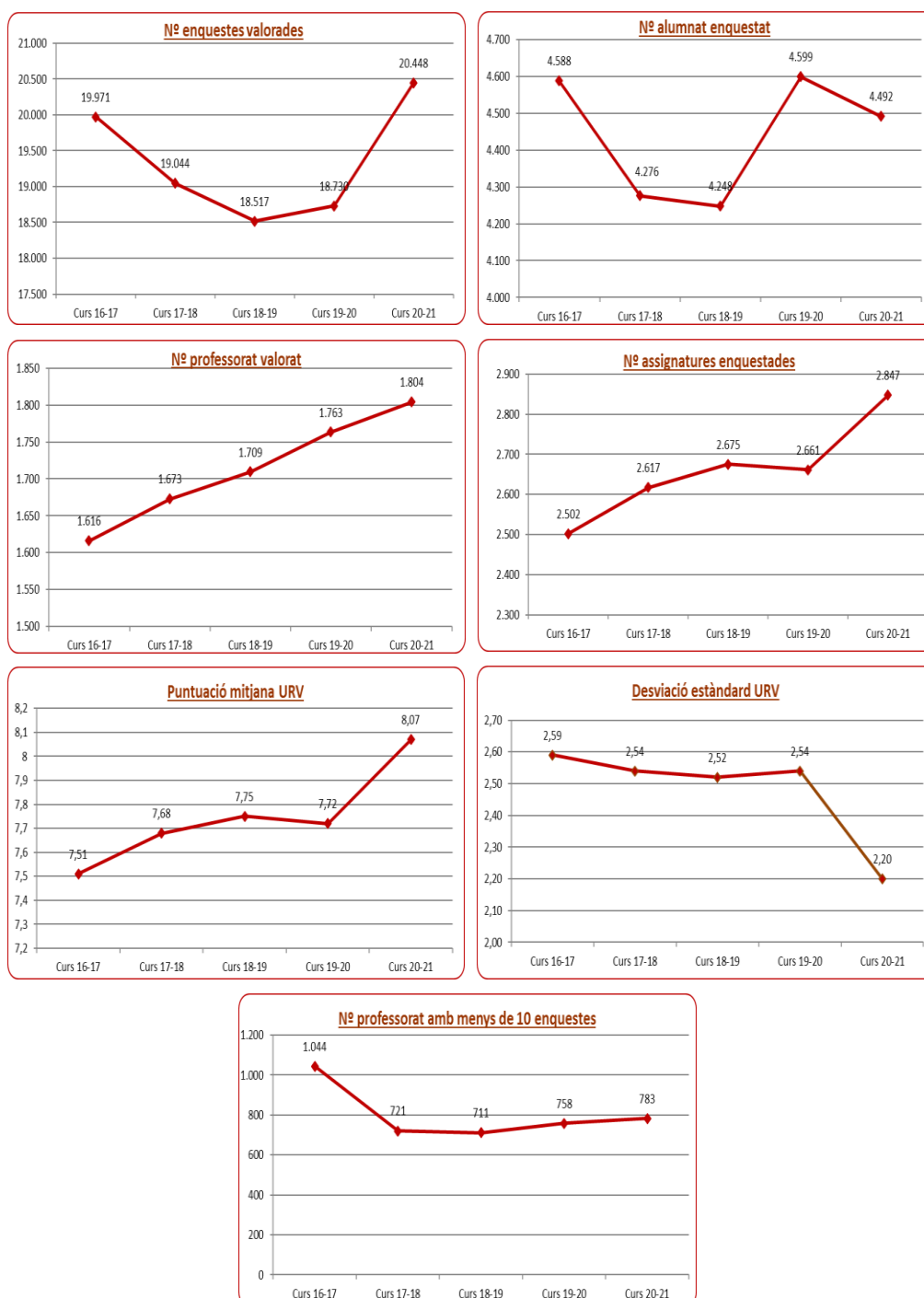


Figura 1 – Resum gràfic executiu.

## Dades generals

	Curs 16-17	Curs 17-18	Curs 18-19	Curs 19-20	Curs 20-21
Professorat valorat	1.616	1.673	1.709	1.763	1.804
Professorat amb menys de 10 enquestes	1.044	721	711	758	783
Enquestes valorades	19.971	19.044	18.517	18.730	20.448
Assignatures enquestades	2.502	2.617	2.675	2.661	2.847

Taula 2 – Taula obtinguda de l'informe ENQG1.

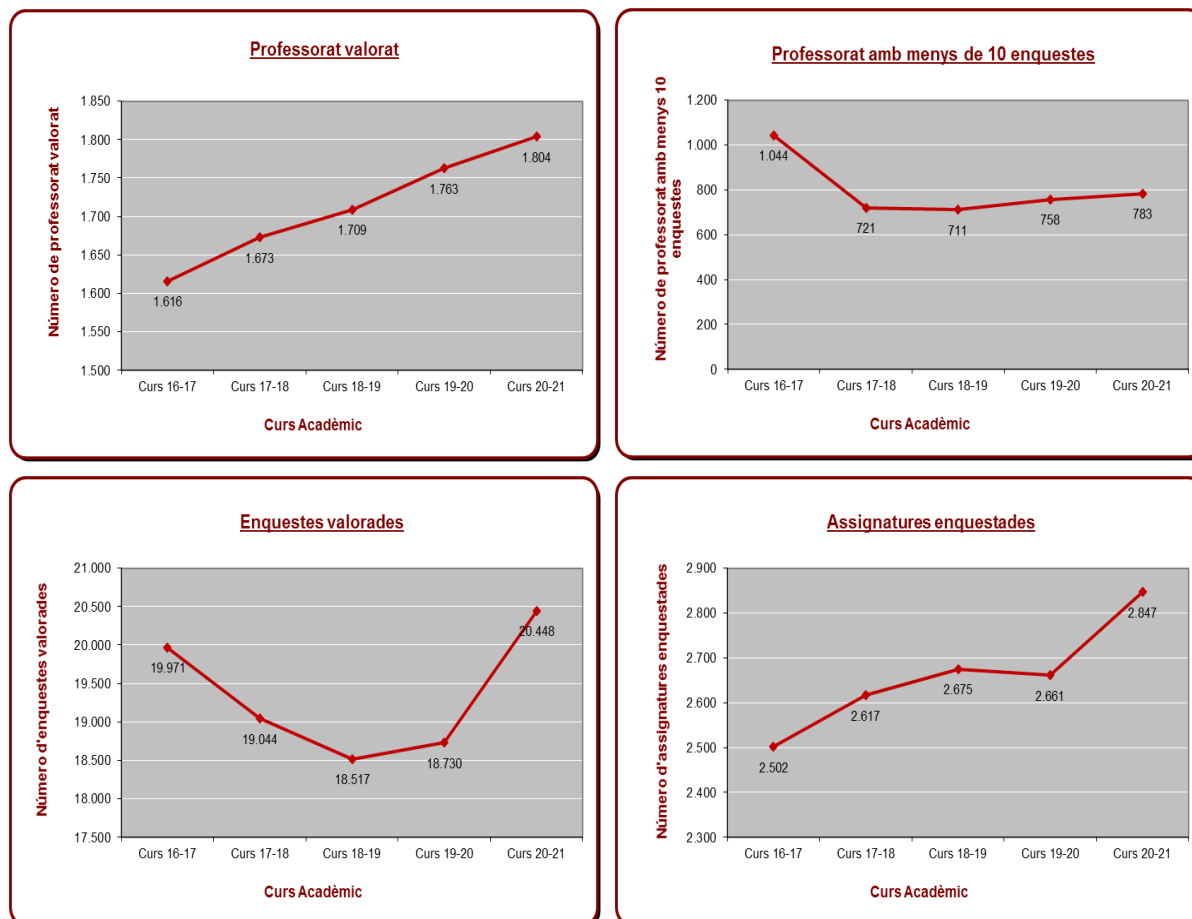


Figura 2 – Gràfiques dels últims 4 cursos acadèmics en base a les taules anteriorment presentades.

Departament	Nº PDI potencial	Nº PDI valorat	% PDI enquestat
Antropologia, Filosofia i Treball Social	43	38	88%
Bioquímica i Biotecnologia	127	120	94%
Ciències Mèdiques Bàsiques	119	101	85%
Dret Privat, Processal i Financer	58	55	95%
Dret Públic	80	77	96%
Economia	78	72	92%
Eng. Electrònica, Elèctrica i Automàtica	63	62	98%
Enginyeria Informàtica i Matemàtiques	80	78	98%
Enginyeria Mecànica	74	67	91%
Enginyeria Química	85	74	87%
Estudis Anglesos i Alemanys	48	48	100%
Estudis de Comunicació	59	53	90%
Filologia Catalana	29	28	97%

Taula 3 – Taula obtinguda de l'informe ENQG3 (1/2).

Departament	Nº PDI potencial	Nº PDI valorat	% PDI valorat
Filologies Romàniques	31	31	100%
Geografia	38	37	97%
Gestió d'Empreses	135	131	97%
Història i Història de l'Art	81	76	94%
Infermeria	139	130	94%
Medicina i Cirurgia	139	113	81%
Pedagogia	100	95	95%
Psicologia	90	89	99%
Química Analítica i Química Orgànica	34	32	94%
Química Física i Inorgànica	47	44	94%
Escola Tècnica Superior d'Arquitectura	52	52	100%

Taula 3 – Taula obtinguda de l'informe ENQG3 (2/2).

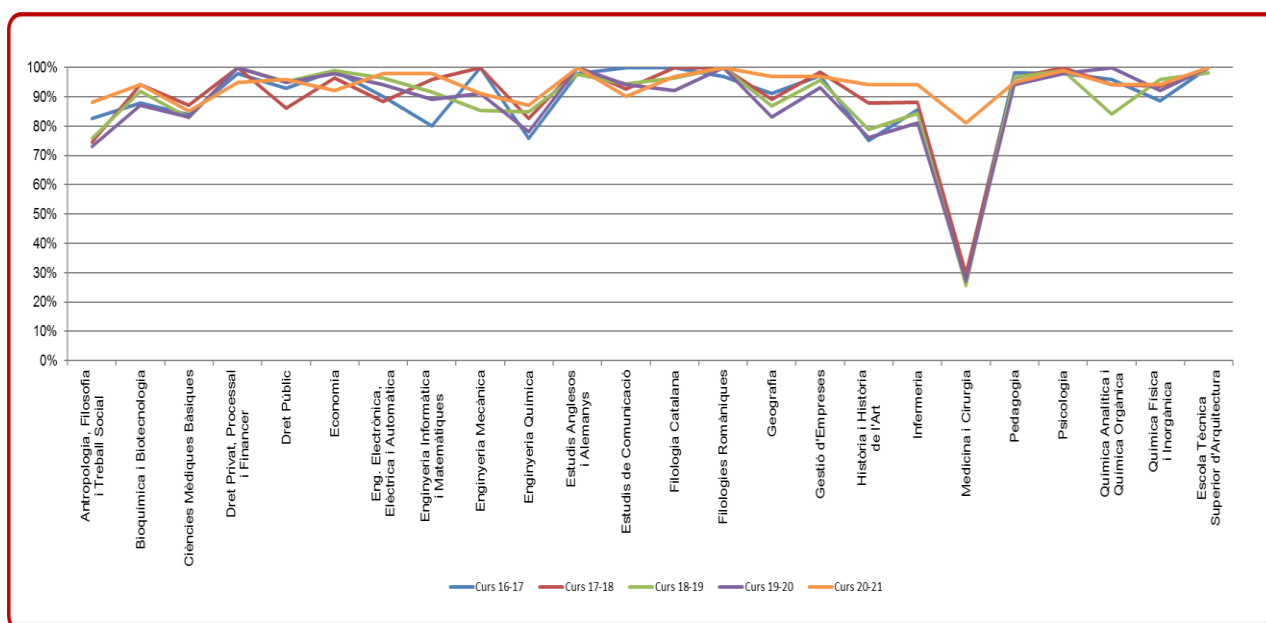


Figura 3 – Taula obtinguda de l'informe ENQG3.

En general, al curs 2020-2021, el percentatge de professorat valorat respecte el potencial distribuït per departaments es lleugerament inferior a la resta de cursos acadèmics.

Els departaments d'Antropologia, Filosofia i Treball Social; Bioquímica i Biotecnologia, Ciències Mèdiques Bàsiques, Dret Públic, Enginyeria Electrònica, Elèctrica i Automàtica, Enginyeria Informàtica i Matemàtiques, Enginyeria Química, Filologia Catalana, Geografia, Gestió d'Empreses, Història i Història de l'Art, Infermeria, Medicina i Cirurgia, Pedagogia i Química Física i Inorgànica han obtingut resultats superiors respecte el curs passat.

Paral·lelament, Enginyeria Mecànica, Estudis Anglesos i Alemanys, Filologies Romàniques i l'Escola Tècnica Superior d'Arquitectura han obtingut el mateix percentatge de professorat valorat que el curs passat.

Centre	Nº enquestes potencials	Nº enquestes valorades	% enquestes valorades
Escola Tècnica Superior d'Arquitectura	2.109	529	25%
Escola Tècnica Superior d'Enginyeria	13.462	2.259	17%

Taula 4 - Taula obtinguda de l'informe ENQG2 (1/2).

Centre	Nº enquestes potencials	Nº enquestes valorades	% enquestes valorades
Escola Tècnica Superior d'Enginyeria Química	7.985	1.226	15%
Facultat d'Economia i Empresa	13.007	2.058	16%
Facultat d'Enologia	3.363	659	20%
Facultat d'Infermeria	7.657	1.124	15%
Facultat de Ciències Jurídiques	13.683	1.984	14%
Facultat de Ciències de l'Educació i Psicologia	16.642	4.027	24%
Facultat de Lletres	13.584	2.878	21%
Facultat de Medicina i Ciències de la Salut	14.823	978	7%
Facultat de Química	6.901	2.039	30%
Facultat de Turisme i Geografia	2.880	729	25%

Taula 4 - Taula obtinguda de l'informe ENQG2 (2/2).

El número d'enquestes per centre correspon al número d'enquestes valorades per l'estudiantat d'un determinat ensenyament que s'imparteix a un centre en concret. El professorat pot impartir docència a més d'un centre i, per tant, el número total d'enquestes dels centres i dels departaments és diferent.

Departament	Nº enquestes potencials	Nº enquestes valorades	% enquestes valorades
Antropologia, Filosofia i Treball Social	3.764	406	11%
Bioquímica i Biotecnologia	7.202	1.404	19%
Ciències Mèdiques Bàsiques	8.508	843	10%
Dret Privat, Processal i Financer	5.291	674	13%
Dret Públic	6.916	1.012	15%
Economia	6.822	873	13%
Enginyeria Electrònica, Elèctrica i Automàtica	5.279	732	14%
Enginyeria Informàtica i Matemàtiques	7.569	1.273	17%
Enginyeria Mecànica	5.283	680	13%
Enginyeria Química	4.226	755	18%
Estudis Anglesos i Alemanys	3.499	891	25%
Estudis de Comunicació	3.226	515	16%
Filologia Catalana	2.016	470	23%
Filologies Romàniques	3.130	675	22%
Geografia	1.780	345	19%
Gestió d'Empreses	11.354	1.748	15%
Història i Història de l'Art	5.297	1.108	21%
Infermeria	7.149	905	13%
Medicina i Cirurgia	8.300	372	4%
Pedagogia	6.374	1.684	26%
Psicologia	8.157	1.537	19%
Química Analítica i Química Orgànica	3.094	531	17%
Química Física i Inorgànica	3.235	660	20%
Escola Tècnica Superior d'Arquitectura	1.875	445	24%

Taula 5 - Taula obtinguda de l'informe ENQG3.

Les enquestes per departament correspon en al número d'enquestes realitzades per l'estudiantat al professorat d'un determinat departament. El número d'enquestes totals dels centres i dels departaments difereix ja que el professorat solament està adscrit a un departament mentre que pot impartir docència a diversos centres.

## Evolució temporal del número d'enquestes

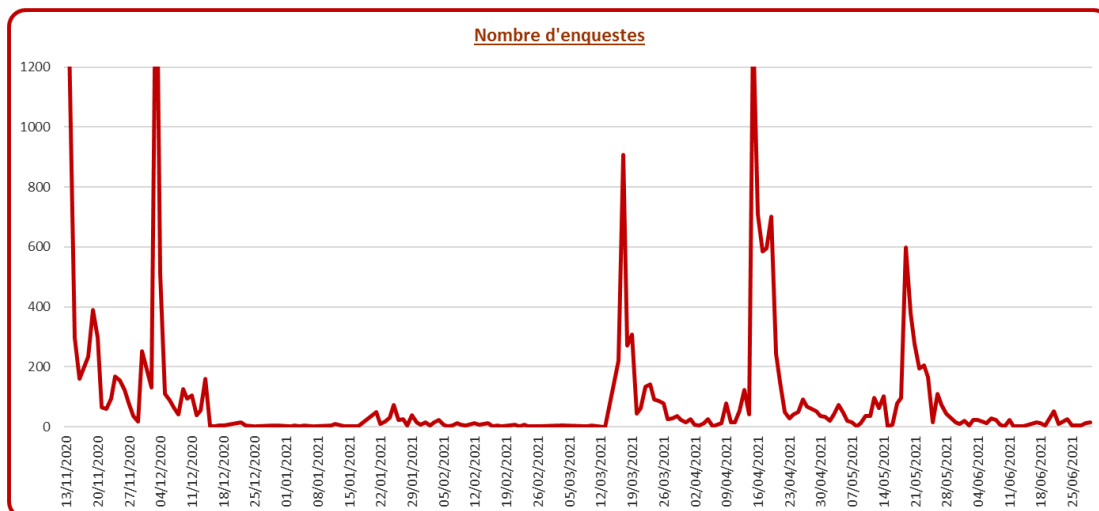


Figura 4 – Gràfica obtinguda de l'informe ENQG7.

- El 13 de novembre de 2020 es va engegar el procés d'enquestes d'avaluació del professorat del primer quadrimestre tant de grau com de màster. Es va enviar un correu a tot l'estudiantat informant-los que tenien disponibles les enquestes d'avaluació del seu professorat al Moodle. Es van contestar 1.838 enquestes el primer dia i 296 el segon.
- El 3 de desembre de 2020 es van iniciar els recordatoris del primer quadrimestre al Moodle. Aquell dia es van contestar 1.721 enquestes i 508 el segon dia.
- El 14 de desembre de 2020 amb 161 enquestes es va finalitzar el procés d'avaluació de les enquestes de grau del primer quadrimestre.
- Seguint el mateix procediment que al primer quadrimestre, el 16 de març de 2021 es va engegar el procés d'enquestes d'avaluació del professorat d'assignatures del segon quadrimestre i anuals tant de grau com de màster. Es van contestar 221 enquestes el primer dia i 908 el segon.
- El 15 d'abril de 2021 es van iniciar els recordatoris del segon quadrimestre al Moodle. Aquell dia es van contestar 1.341 enquestes i 710 el segon dia per les enquestes de grau i el 19 de maig de 2021 es van contestar 599 enquestes de màster.
- El 24 de maig de 2021 amb 164 enquestes va ser l'últim dia en el que l'estudiantat de grau va tenir disponible les enquestes i el 29 de juny ho va ser de les enquestes d'assignatures de màster amb 16 enquestes.

## Puntuació mitjana ponderada i desviació estàndard de la URV

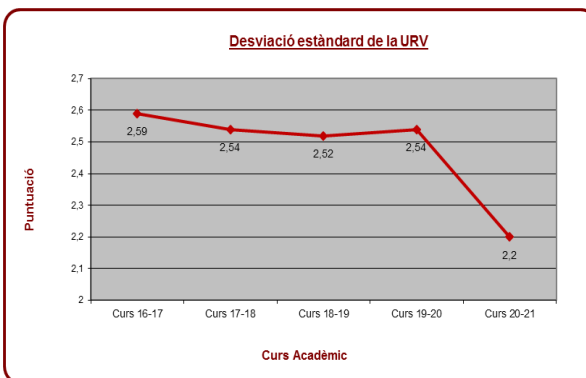
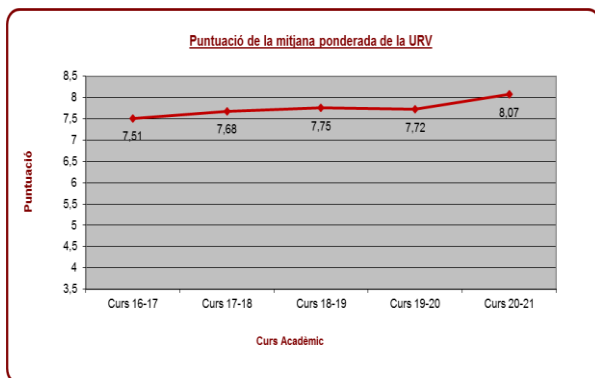


Figura 5 – Gràfica obtinguda de l'informe ENQG1.

Al curs 2020-2021 la puntuació de 8,07 ha incrementat lleugerament respecte al curs passat. Paral·lelament, la desviació del curs 2020-2021 ha disminuït lleugerament respecte la resta de cursos.

### Dades per centres

Centre	Mitjana	Desviació
Escola Tècnica Superior d'Arquitectura	7,75	2,09
Escola Tècnica Superior d'Enginyeria	7,71	2,51
Escola Tècnica Superior d'Enginyeria Química	7,72	2,42
Facultat d'Economia i Empresa	7,86	2,29
Facultat d'Enologia	8,10	2,33
Facultat d'Infermeria	8,24	1,96
Facultat de Ciències Jurídiques	7,96	2,30
Facultat de Ciències de l'Educació i Psicologia	8,09	2,03
Facultat de Lletres	8,44	2,11
Facultat de Medicina i Ciències de la Salut	8,35	2,04
Facultat de Química	8,25	2,12
Facultat de Turisme i Geografia	7,85	2,37

Taula 6 - Taula obtinguda de l'informe ENQG2.

El detall de les puntuacions es pot consultar a l'[Annex 1](#).

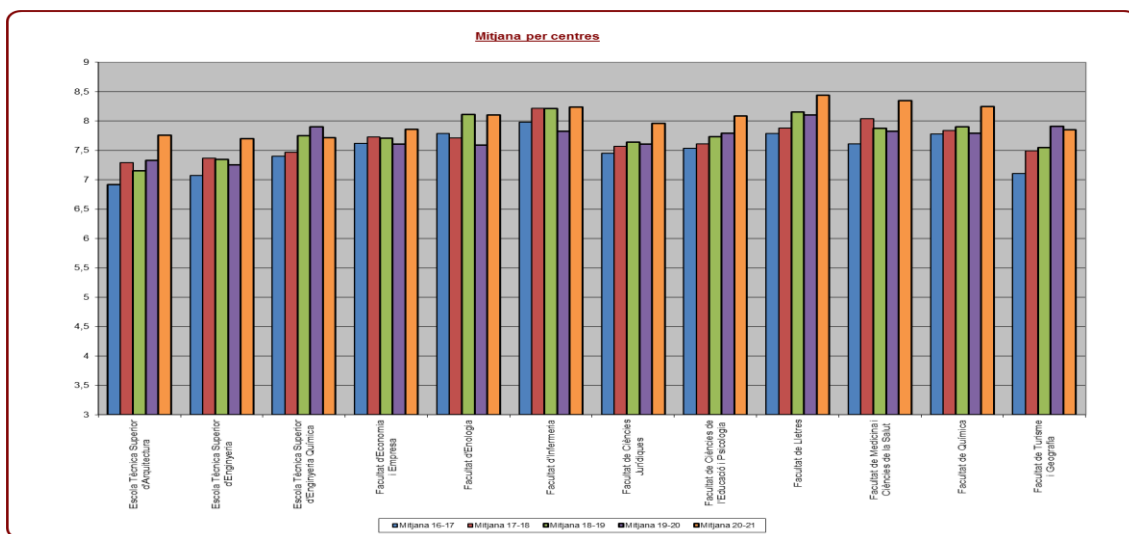


Figura 6 – Gràfica obtinguda de l'informe ENQG2.

Els centres que han obtingut menor diferència respecte el curs passat són la Facultat de Turisme i Oci, l'Escola Tècnica Superior d'Enginyeria Química i la Facultat d'Economia i Empresa.

Els centres amb una major diferència són la Facultat de Medicina i Ciències de la Salut, la Facultat d'Enologia, l'Escola Tècnica Superior d'Enginyeria i la Facultat de Química.



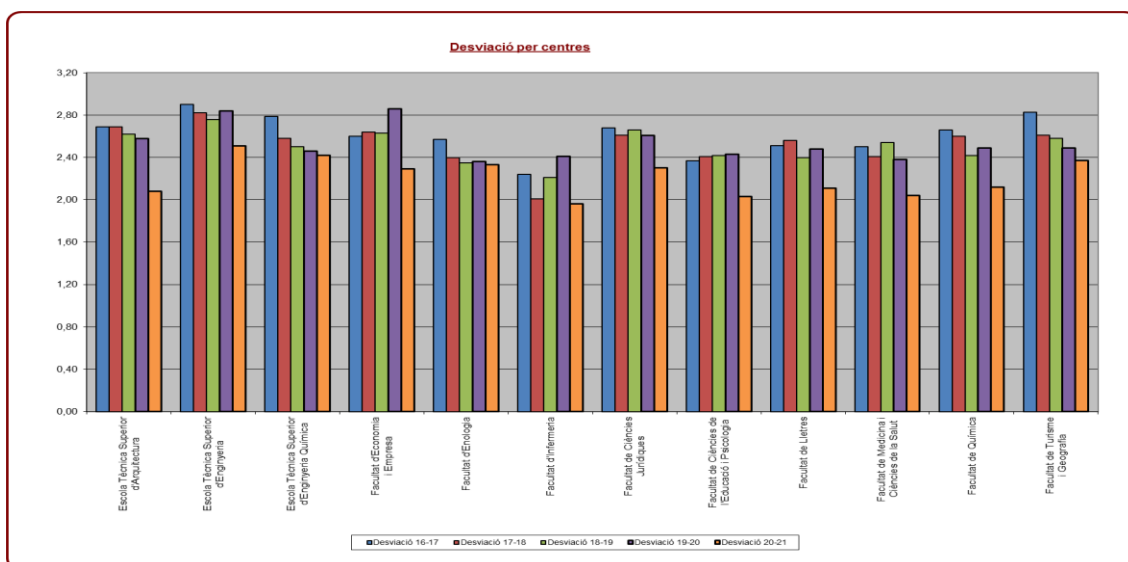


Figura 7 – Gràfica obtinguda de l'informe ENQG2.

Els centres que han obtingut menor diferència respecte el curs passat són la Facultat d'Enologia, l'Escola Tècnica Superior d'Enginyeria Química i la Facultat de Turisme i Geografia.

Els centres que han obtingut major diferència respecte el curs passat són la Facultat d'Economia i Empresa, l'Escola Tècnica Superior d'Arquitectura i la Facultat d'Infermeria.

### Dades per departaments

Departament	Mitjana	Desviació
Antropologia, Filosofia i Treball Social	8,53	1,99
Bioquímica i Biotecnologia	8,27	2,01
Ciències Mèdiques Bàsiques	8,42	1,88
Dret Privat, Processal i Financer	7,82	2,49
Dret Públic	8,06	2,18
Economia	7,76	2,43
Eng. Electrònica, Elèctrica i Automàtica	7,89	2,84
Enginyeria Informàtica i Matemàtiques	8,26	2,18
Enginyeria Mecànica	7,74	2,38
Enginyeria Química	7,55	2,47
Estudis Anglesos i Alemanys	8,5	2,14
Estudis de Comunicació	8,46	1,92
Filologia Catalana	8,29	2,01
Filologies Romàniques	8,11	2,31
Geografia	7,82	2,56
Gestió d'Empreses	8,01	2,22
Història i Història de l'Art	8,3	2,16
Infermeria	8,31	1,95
Medicina i Cirurgia	8,46	2,06
Pedagogia	8,11	1,97
Psicologia	8,06	2,09
Química Analítica i Química Orgànica	8,38	2,05
Química Física i Inorgànica	7,47	2,54
Escola Tècnica Superior d'Arquitectura	7,75	2,11

Taula 7 - Taula obtinguda de l'informe ENQG3.

El detall de les puntuacions es pot consultar a l'[Annex 2](#).

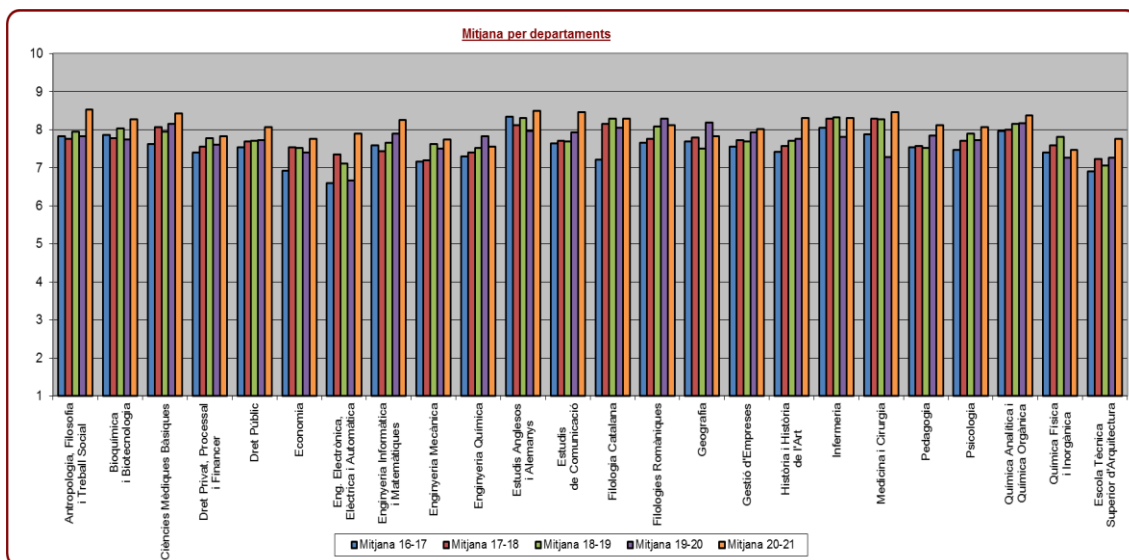


Figura 8 – Gràfica obtinguda de l'informe ENQG3.

Els departaments que han obtingut menor diferència respecte el curs passat són Gestió d'Empreses, Filologies Romàniques, Dret Privat, Processal Química Analítica i Química Orgànica i Química Física i Inorgànica.

Els departaments que han obtingut una major diferència són Enginyeria Electrònica, Elèctrica i Automàtica, Medicina i Cirurgia i Antropologia, Filosofia i Treball Social.

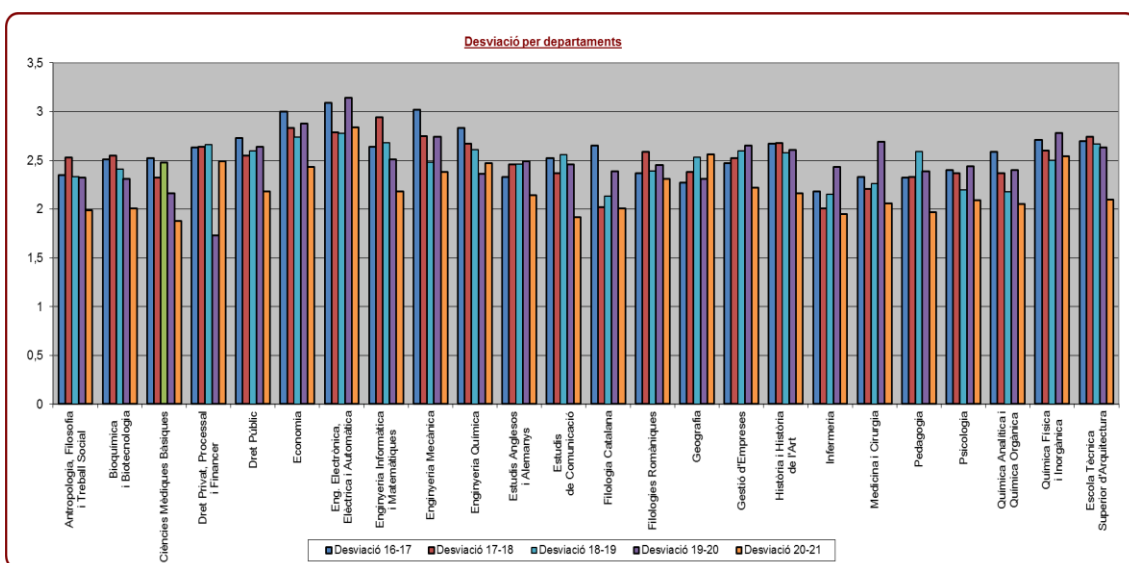


Figura 9 – Gràfica obtinguda de l'informe ENQG3.

Els departaments que han obtingut menor diferència respecte el curs passat són Enginyeria Química, Filologies Romàniques i Química Física Inorgànica.

Els departaments que han obtingut major diferència respecte el curs passat són Dret Privat, Processal i Financer, Medicina i Cirurgia i Estudis de Comunicació.

**Dades per ensenyaments de grau**

Ensenyament	Mitjana ponderada	Desviació
DOBLE TIT. DE GRAU DE BIOTECNOLOGIA I DE BIOQUÍMICA I BIOL. MOLECULAR(2014)	7,99	2,07
DOBLE TIT. GRAU D'ENG. QUÍMICA I DE TÈCNIQUES DE BIOPROCESSOS ALIM. (2019)	7,66	2,57
DOBLE TIT. GRAU ENG. BIOMÈDICA I ENG. SISTEMES I SERVEIS DE TELECO. (2019)	8,25	2,68
DOBLE TITUL. DE GRAU D'ENG. ELÈCTRICA/ELECTRÒNICA IND. I AUTOMÀTICA (2014)	7,41	2,48
DOBLE TITULACIÓ DE GRAU D'ADE I DE GRAU DE TDAWIM (2019)	5,44	3,26
DOBLE TITULACIÓ DE GRAU D'ADE I FINANCES I COMPTABILITAT (2014)	7,94	2,16
DOBLE TITULACIÓ DE GRAU D'ADMINISTRACIÓ I DIRECCIÓ D'EMPRESSES I DRET (2014)	8,08	1,86
DOBLE TITULACIÓ DE GRAU DE DRET I DE RELACIONS LABORALS I OCUPACIÓ (2014)	7,73	2,47
DOBLE TITULACIÓ DE GRAU D'EDUCACIÓ INFANTIL I D'EDUCACIÓ PRIMÀRIA (2013)	8,08	2,03
DOBLE TITULACIÓ DE GRAU D'ENGINYERIA INFORMÀTICA I DE BIOTECNOLOGIA (2014)	8,02	2,23
DOBLE TITULACIÓ GRAU EDUCACIÓ INFANTIL I EDUCACIÓ PRIMÀRIA (CTE) (2020)	8,15	1,60
GRAU D'ADMINISTRACIÓ I DIRECCIÓ D'EMPRESSES (2009)	7,41	2,53
GRAU D'ADMINISTRACIÓ I DIRECCIÓ D'EMPRESSES (CTE) (2009)	7,61	2,09
GRAU D'ANGLÈS (2009)	8,19	2,21
GRAU D'ANTROPOLOGIA I EVOLUCIÓ HUMANA (2013)	6,78	3,79
GRAU D'ARQUITECTURA (2010)	7,75	2,09
GRAU DE BIOQUÍMICA I BIOLOGIA MOLECULAR (2009)	7,90	2,03
GRAU DE BIOTECNOLOGIA (2009)	7,74	2,36
GRAU DE COMUNICACIÓ AUDIOVISUAL (2009)	7,98	2,16
GRAU DE DRET (2009)	7,65	2,37
GRAU DE FINANCES I COMPTABILITAT (2009)	8,17	2,11
GRAU DE FISIOTERÀPIA (2010)	8,43	1,83
GRAU DE GEOGRAFIA I ORDENACIÓ DEL TERRITORI (2009)	-	-
GRAU DE GEOGRAFIA, ANÀLISI TERRITORIAL I SOSTENIBILITAT (2018)	7,08	2,90
GRAU DE GESTIÓ DE TURISME I HOTELERIA (2018)	7,80	2,14
GRAU DE LLENGUA I LITERATURA CATALANES (2009)	8,24	2,09
GRAU DE LLENGUA I LITERATURA HISPÀNIQUES (2009)	7,76	2,88
GRAU DE MEDICINA (2009)	8,36	2,05
GRAU DE NUTRICIÓ HUMANA I DIETÈTICA (2010)	7,88	2,10
GRAU DE PEDAGOGIA (2009)	8,59	1,64
GRAU DE PERIODISME (2009)	8,39	1,66
GRAU DE PSICOLOGIA (2009)	8,02	2,19
GRAU DE PUBLICITAT I RELACIONS PÚBLIQUES (2009)	8,11	2,15
GRAU DE QUÍMICA (2009)	7,90	2,43
GRAU DE QUÍMICA (ANGLÈS) (2017)	8,29	1,87
GRAU DE RELACIONS LABORALS I OCUPACIÓ (2009)	7,95	2,28
GRAU DE TÈCNIQUES DE BIOPROCESSOS ALIMENTARIS (2018)	6,47	2,47
GRAU DE TÈCNIQUES DE DESENVOLUPAMENT D'APLICACIONS WEB I MÒBILS (2018)	8,18	1,86
GRAU DE TREBALL SOCIAL (2009)	7,83	2,17
GRAU DE TURISME (2009)	8,54	2,25
GRAU D'ECONOMIA (2009)	8,18	2,21
GRAU D'EDUCACIÓ INFANTIL (2009)	8,16	1,90
GRAU D'EDUCACIÓ INFANTIL (CAMPUS TERRES DE L'EBRE) (2009)	8,20	1,78
GRAU D'EDUCACIÓ INFANTIL (SEU BAIX PENEDÈS) (2009)	8,38	2,02
GRAU D'EDUCACIÓ PRIMÀRIA (2009)	8,06	1,95
GRAU D'EDUCACIÓ PRIMÀRIA (CAMPUS TERRES DE L'EBRE) (2009)	7,86	2,43
GRAU D'EDUCACIÓ SOCIAL (2009)	8,25	1,95
GRAU D'ENGINYERIA BIOMÈDICA (2017)	7,95	2,17
GRAU D'ENGINYERIA DE BIOPROCESSOS ALIMENTARIS (2017)	8,17	1,64

Taula 8 (1/2) - Taula obtinguda de l'informe ENQG4.

Ensenyament	Mitjana ponderada	Desviació
GRAU D'ENGINYERIA DE SISTEMES I SERVEIS DE TELECOMUNICACIONS (2016)	7,54	2,50
GRAU D'ENGINYERIA ELÈCTRICA (2010)	7,12	2,91
GRAU D'ENGINYERIA ELECTRÒNICA INDUSTRIAL I AUTOMÀTICA (2010)	7,39	2,74
GRAU D'ENGINYERIA INFORMÀTICA (2010)	7,68	2,51
GRAU D'ENGINYERIA MECÀNICA (2010)	7,30	2,48
GRAU D'ENGINYERIA QUÍMICA (2010)	7,58	2,47
GRAU D'ENOLOGIA (2014)	8,10	2,24
GRAU D'HISTÒRIA (2008)	8,11	2,14
GRAU D'HISTÒRIA (2018)	8,25	1,96
GRAU D'HISTÒRIA DE L'ART (2008)	9,54	0,89
GRAU D'HISTÒRIA DE L'ART I ARQUEOLOGIA (2018)	8,60	1,92
GRAU D'INFERMERIA (2016)	8,32	2,06
GRAU D'INFERMERIA (CAMPUS TERRES DE L'EBRE) (2016)	8,37	1,83
GRAU D'INFERMERIA (SEU BAIX PENEDÈS) (2016)	7,95	1,99
GRAU ENGINYERIA / TÈCNIQUES DE BIOPROCESSOS ALIMENTARIS (2018)	7,84	1,90

Taula 8 (2/2) - Taula obtinguda de l'informe ENQG4.

El detall de les puntuacions es pot consultar a l'[Annex 3](#).

### Dades per ensenyaments de màster

Ensenyament	Mitjana ponderada	Desviació
ADVOCACIA (2013)	7,36	2,71
ANTROPOLOGIA MÈDICA I SALUT GLOBAL (2020)	8,88	1,72
ANTROPOLOGIA URBANA, MIGRACIONS I INTERVENCIÓ SOCIAL (2013)	9,29	1,23
ARQUEOLOGIA CLÀSSICA (2013)	8,81	1,21
ARQUEOLOGIA DEL QUATERNARI I EVOLUCIÓ HUMANA (ERASMUS MUNDUS) (2012)	8,31	2,23
BEGUDES FERMENTADES (2014)	8,63	2,29
CIÈNCIES DEL SISTEMA NERVIÓS (2015)	9,63	1,02
COMUNICACIÓ ESTRATÈGICA (2020)	8,73	1,47
CONDICIONANTS GENÈTICS, NUTRICIONALS I AMBIENTALS DEL CREIXEMENT I DESENV.	7,93	3,05
DIRECCIÓ D'EMPRESES (2016)	8,55	2,06
DRET AMBIENTAL (2014)	8,20	1,98
DRET DE L'ADMINISTRACIÓ PÚBLICA (2018)	8,56	1,45
DRET DE L'EMPRESA I DE LA CONTRACTACIÓ (2012)	9,27	1,72
ENG. DE LA SEGURETAT INFORMÀTICA I INTEL·LIGÈNCIA ARTIFICIAL (2016)	9,17	1,65
ENGINYERIA AMBIENTAL I SOSTENIBILITAT ENERGÈTICA (2016)	8,15	2,02
ENGINYERIA COMPUTACIONAL I MATEMÀTICA (2013)	6,75	0,45
ENGINYERIA INDUSTRIAL (2013)	7,55	2,51
ENGINYERIA QUÍMICA (2013)	7,62	2,71
ENSENYAM. I ADQUIS. DE L'ANGLÈS COM A LENGUA ESTRANG./SEGONA LENGUA	9,08	1,47
ENSENYAMENT DE LENGÜES: ESPANYOL COM A LENGUA ESTRANGERA (2015)	8,42	2,04
ENVELLIMENT I SALUT (2010)	9,03	1,66
FORMACIÓ DEL PROFESSORAT D'ESO, BATX., FP I ENSENYAMENT D'IDIOMES (2009)	7,95	2,08
GENÈTICA, FÍSICA I QUÍMICA FORENSE (2017)	6,90	2,26
GESTIÓ DE DESTINACIONS TURÍSTIQUES (2017)	8,57	1,79
GESTIÓ D'EMPRESES TECNOLÒGIQUES (2017)	6,82	3,75
INNOVACIÓ EN ENOTURISME (ERASMUS MUNDUS) (2016)	9,39	1,22
INNOVACIÓ EN LA INTERVENCIÓ SOCIAL I EDUCATIVA (2018)	8,47	1,69
INTEL·LIGÈNCIA ARTIFICIAL (2012)	-	-

Taula 9 (1/2) - Taula obtinguda de l'informe ENQG4.

Ensenyament	Mitjana ponderada	Desviació
INVESTIGACIÓ EN CIÈNCIES DE LA INFERMERIA (2012)	7,99	1,76
MECÀNICA DE FLUIDS COMPUTACIONAL (2018)	10,00	0,00
MERCATS INTERNACIONALS (2016)	8,35	2,39
NANOCIÈNCIA, MATERIALS I PROCESSOS: TECNOLOGIA QUÍMICA DE FRONTERA (2013)	8,07	2,46
NUTRICIÓ I METABOLISME (2012)	9,06	1,72
PLANIFICACIÓ, GOVERNANÇA I LIDERATGE TERRITORIAL (2019)	10,00	0,00
PREVENCIÓ DE RISCOS LABORALS (2009)	8,46	1,51
PSICOLOGIA GENERAL SANITÀRIA (2014)	9,00	2,01
RECERCA AVANÇADA EN ESTUDIS HUMANÍSTICS (2019)	7,71	2,71
SÍNTESI, CATÀLISI I DISSENY MOLECULAR (2013)	8,63	1,62
SISTEMES I TECNOLOGIES DE CONVERSIÓ D'ENERGIA (2019)	8,57	1,74
TÈCNiques CROMATOGRÀFIQUES APLICADES (2010)	8,21	1,85
TECNOLOGIA EDUCATIVA: E-LEARNING I GESTIÓ DEL CONEIXEMENT (2012)	7,17	1,98
TECNOLOGIES DEL VEHICLE ELÈCTRIC (2018)	7,37	2,29
TRADUCCIÓ PROFESSIONAL ANGLÈS-ESPANYOL (2015)	9,51	1,12

Taula 9 (2/2) - Taula obtinguda de l'informe ENQG4.

El detall de les puntuacions es pot consultar a l'[Annex 4](#).

## Dades globals per ítems de l'enquesta relatius al professorat

Pregunta	Mitjana	Desviació
Explica els continguts amb claredat?	7,80	2,29
Compleix amb el que estableix la guia docent de l'assignatura?	8,35	1,99
Considero que globalment és un/a bon/a professor/a?	7,91	2,28

Taula 10 - Taula obtinguda de l'informe ENQG1.

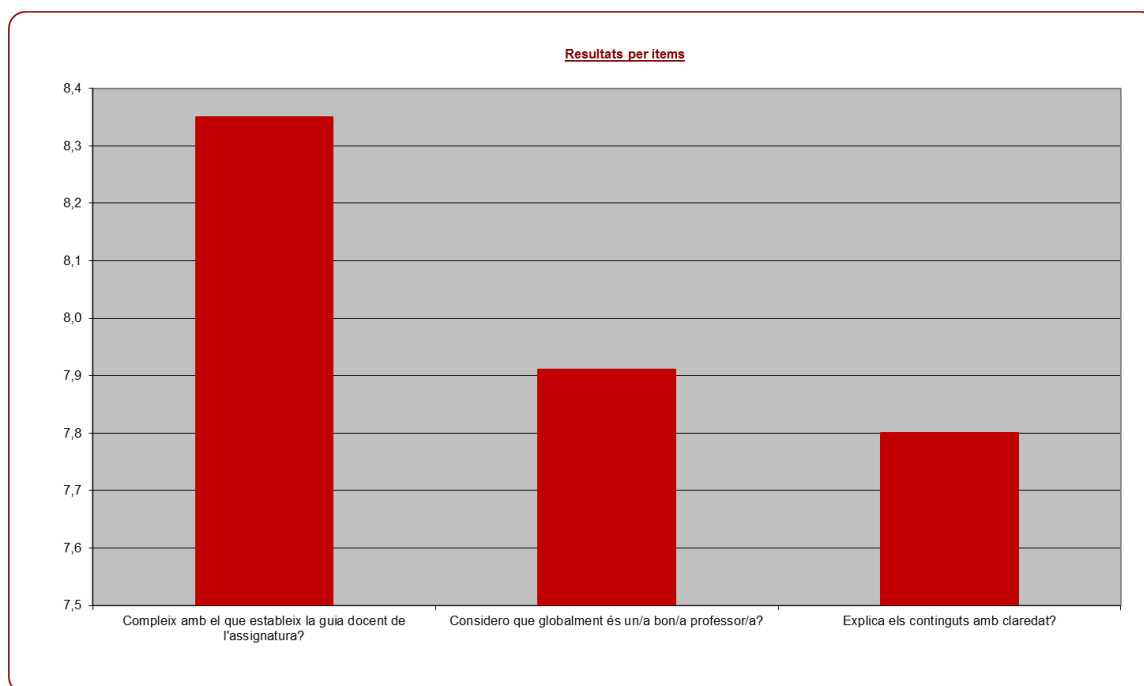


Figura 10 - Gràfica obtinguda de l'informe ENQG1.

## Reconeixement dels estudiants

Departament	Nº PDI
Antropologia, Filosofia i Treball Social	4
Bioquímica i Biotecnologia	19
Ciències Mèdiques Bàsiques	15
Dret Privat, Processal i Financer	6
Dret Públic	5
Economia	5
Eng. Electrònica, Elèctrica i Automàtica	4
Enginyeria Informàtica i Matemàtiques	14
Enginyeria Mecànica	3
Enginyeria Química	4
Estudis Anglesos i Alemanys	12
Estudis de Comunicació	5
Filologia Catalana	7

Taula 11 (1/2) - Taula obtinguda de l'informe ENQG1.

Departament	Nº PDI
Filologies Romàniques	7
Geografia	2
Gestió d'Empreses	15
Història i Història de l'Art	5
Infermeria	21
Medicina i Cirurgia	6
Pedagogia	13
Psicologia	16
Química Analítica i Química Orgànica	6
Química Física i Inorgànica	3
Escola Tècnica Superior d'Arquitectura	3
<i>Total</i>	200

Taula 11 (2/2) - Taula obtinguda de l'informe ENQG1.

Un cop revisada la valoració que els estudiants i les estudiants han fet de l'activitat docent durant del curs 2020-2021 mitjançant l'enquesta disponible al Moodle, 200 persones han obtingut una mitjana ponderada igual o superior a 9 (arrodonida a un decimal) i 10 o més enquestes valorades a l'informe de "ENQP1 - Resultats globals del professorat".

Els departaments amb un major número de professorat reconegut són Infermeria, Bioquímica i Biotecnologia i Psicologia.

Els departaments amb un menor número de professorat reconegut són Geografia, Enginyeria Mecànica, Química Física i Inorgànica i Escola Tècnica Superior d'Arquitectura.

## Annexos

- [Annex 1 - Resultats de les preguntes desglossades per centres](#)
- [Annex 2 - Resultats de les preguntes desglossades per departaments](#)
- [Annex 3 - Resultats de les preguntes desglossades per graus](#)
- [Annex 4 - Resultats de les preguntes desglossades per màsters](#)

**Annex 1 - Resultats de les preguntes desglossades per centres**

Bloc del professorat - Centres	1. Explica els continguts amb claredat?		2. Compleix amb el que estableix la guia docent de l'assignatura?		3. Considero que globalment és un/a bon/a professor/a?	
	Mitjana	Desviació	Mitjana	Desviació	Mitjana	Desviació
Escola Tècnica Superior d'Arquitectura	7,57	2,19	7,94	1,96	7,74	2,10
Escola Tècnica Superior d'Enginyeria	7,43	2,57	8,17	2,25	7,52	2,62
Escola Tècnica Superior d'Enginyeria Química	7,41	2,53	8,09	2,15	7,55	2,50
Facultat de Ciències de l'Educació i Psicologia	7,92	2,09	8,41	1,86	8,02	2,11
Facultat de Ciències Jurídiques	7,61	2,41	8,19	2,11	7,76	2,34
Facultat de Lletres	8,12	2,19	8,55	1,92	8,29	2,18
Facultat de Medicina i Ciències de la Salut	8,04	2,14	8,62	1,8	8,12	2,10
Facultat de Química	7,92	2,24	8,51	1,88	8,02	2,20
Facultat de Turisme i Geografia	7,45	2,48	8,11	2,19	7,61	2,39
Facultat d'Economia i Empresa	7,58	2,40	8,19	2,00	7,68	2,40
Facultat d'Enologia	7,78	2,36	8,24	2,16	7,79	2,43
Facultat d'Infermeria	8,09	2,03	8,54	1,82	8,17	2,00

Taula 12 - Taula obtinguda de l'informe ENQD1.

**Annex 2 - Resultats de les preguntes desglossades per departaments**

Bloc del professorat - Centres	1. Explica els continguts amb claredat?		2. Compleix amb el que estableix la guia docent de l'assignatura?		3. Considero que globalment és un/a bon/a professor/a?	
	Mitjana	Desviació	Mitjana	Desviació	Mitjana	Desviació
Antropologia, Filosofia i Treball Social	8,04	2,06	8,44	1,82	8,23	2,05
Bioquímica i Biotecnologia	7,93	2,08	8,50	1,81	8,01	2,08
Ciències Mèdiques Bàsiques	8,17	1,98	8,71	1,68	8,24	1,93
Dret Privat, Processal i Financer	7,47	2,57	8,16	2,28	7,52	2,54
Dret Públic	7,70	2,31	8,29	1,97	7,89	2,20
Economia	7,36	2,56	8,10	2,11	7,55	2,53
Eng. Electrònica, Elèctrica i Automàtica	7,56	2,87	8,33	2,65	7,78	2,93
Enginyeria Informàtica i Matemàtiques	7,88	2,28	8,57	1,88	8,01	2,29
Enginyeria Mecànica	7,46	2,47	8,11	2,10	7,56	2,49
Enginyeria Química	7,28	2,58	8,03	2,21	7,42	2,53

Taula 13 (1/2) - Taula obtinguda de l'informe ENQCD1.

Bloc del professorat - Centres	1. Explica els continguts amb claredat?		2. Compleix amb el que estableix la guia docent de l'assignatura?		3. Considero que globalment és un/a bon/a professor/a?	
	Mitjana	Desviació	Mitjana	Desviació	Mitjana	Desviació
Estudis Anglesos i Alemanys	8,15	2,28	8,55	1,97	8,43	2,15
Estudis de Comunicació	8,07	2,03	8,59	1,67	8,23	2,00
Filologia Catalana	8,11	2,06	8,52	1,79	8,24	2,13
Filologies Romàniques	7,92	2,31	8,33	2,12	7,90	2,48
Geografia	7,25	2,65	7,87	2,39	7,43	2,61
Gestió d'Empreses	7,73	2,30	8,26	2,01	7,82	2,30
Història i Història de l'Art	8,15	2,21	8,44	2,04	8,29	2,20
Infermeria	8,18	2,00	8,56	1,83	8,25	1,99
Medicina i Cirurgia	8,17	2,08	8,50	1,99	8,18	2,10
Pedagogia	7,90	2,03	8,45	1,78	8,03	2,05
Psicologia	7,86	2,17	8,43	1,90	7,95	2,17
Química Analítica i Química Orgànica	8,17	2,10	8,52	1,85	8,19	2,16
Química Física i Inorgànica	7,08	2,70	8,02	2,15	7,24	2,64
Escola Tècnica Superior d'Arquitectura	7,58	2,20	7,93	2,00	7,75	2,12

Taula 13 (2/2) - Taula obtinguda de l'informe ENQCD1.

### Annex 3 - Resultats de les preguntes desglossades per graus

Bloc del professorat – Titulacions de grau	1. Explica els continguts amb claredat?		2. Compleix amb el que estableix la guia docent de l'assignatura?		3. Considero que globalment és un/a bon/a professor/a?	
	Mitjana	Desviació	Mitjana	Desviació	Mitjana	Desviació
DOBLE TIT. DE GRAU DE BIOTECNOLOGIA I DE BIOQUÍMICA I BIOL. MOLECULAR(2014)	7,71	2,19	8,42	1,87	7,84	2,07
DOBLE TIT. GRAU D'ENG. QUÍMICA I DE TÈCNiques DE BIOPROCESSOS ALIM. (2019)	7,23	2,75	8,35	2,23	7,38	2,59
DOBLE TIT. GRAU ENG. BIOMÈDICA I ENG. SISTEMES I SERVEIS DE TELECO. (2019)	8,03	2,75	8,58	2,59	8,14	2,72
DOBLE TITUL. DE GRAU D'ENG. ELÈCTRICA/ELECTRÒNICA IND. I AUTOMÀTICA (2014)	7,19	2,52	7,81	2,40	7,21	2,49
DOBLE TITULACIÓ DE GRAU D'ADE I DE GRAU DE TDAWIM (2019)	5,08	3,48	6,00	3,19	5,25	3,31
DOBLE TITULACIÓ DE GRAU D'ADE I FINANCES I COMPTABILITAT (2014)	7,73	2,30	8,26	1,89	7,83	2,23

Taula 14 (1/4) - Taula obtinguda de l'informe ENQD2.



Bloc del professorat – Titulacions de grau	1. Explica els continguts amb claredat?		2. Compleix amb el que estableix la guia docent de l'assignatura?		3. Considero que globalment és un/a bon/a professor/a?	
	Mitjana	Desviació	Mitjana	Desviació	Mitjana	Desviació
DOBLE TITULACIÓ DE GRAU D'ADMINISTRACIÓ I DIRECCIÓ D'EMPRESES I DRET (2014)	7,82	1,93	8,48	1,72	7,94	1,87
DOBLE TITULACIÓ DE GRAU DE DRET I DE RELACIONS LABORALS I OCUPACIÓ (2014)	7,46	2,53	8,12	2,38	7,61	2,46
DOBLE TITULACIÓ DE GRAU D'EDUCACIÓ INFANTIL I D'EDUCACIÓ PRIMÀRIA (2013)	7,89	2,15	8,37	1,82	7,97	2,06
DOBLE TITULACIÓ DE GRAU D'ENGINYERIA INFORMÀTICA I DE BIOTECNOLOGIA (2014)	7,64	2,37	8,59	1,78	7,84	2,38
DOBLE TITULACIÓ GRAU EDUCACIÓ INFANTIL I EDUCACIÓ PRIMÀRIA (CTE) (2020)	7,87	1,69	8,46	1,53	8,12	1,55
GRAU D'ADMINISTRACIÓ I DIRECCIÓ D'EMPRESES (2009)	7,17	2,66	7,81	2,19	7,24	2,67
GRAU D'ADMINISTRACIÓ I DIRECCIÓ D'EMPRESES (CTE) (2009)	7,33	2,14	8,00	1,89	7,51	2,18
GRAU D'ANGLÈS (2009)	7,92	2,34	8,43	2,03	8,22	2,23
GRAU D'ANTROPOLOGIA I EVOLUCIÓ HUMANA (2013)	6,30	4,13	7,60	2,95	6,45	4,21
GRAU D'ARQUITECTURA (2010)	7,57	2,19	7,94	1,96	7,74	2,10
GRAU DE BIOQUÍMICA I BIOLOGIA MOLECULAR (2009)	7,65	2,09	8,32	1,80	7,72	2,13
GRAU DE BIOTECNOLOGIA (2009)	7,55	2,37	8,10	2,24	7,56	2,42
GRAU DE COMUNICACIÓ AUDIOVISUAL (2009)	7,69	2,27	8,36	2,01	7,90	2,15
GRAU DE DRET (2009)	7,36	2,48	8,09	2,10	7,50	2,44
GRAU DE FINANCES I COMPTABILITAT (2009)	7,92	2,22	8,44	1,85	8,14	2,21
GRAU DE FISIOTERÀPIA (2010)	8,22	1,96	8,72	1,68	8,36	1,80
GRAU DE GEOGRAFIA I ORDENACIÓ DEL TERRITORI (2009)	-	-	-	-	-	-
GRAU DE GEOGRAFIA, ANÀLISI TERRITORIAL I SOSTENIBILITAT (2018)	6,79	2,87	7,45	2,90	7,02	2,91
GRAU DE GESTIÓ DE TURISME I HOTELERIA (2018)	7,54	2,30	8,19	1,87	7,68	2,19
GRAU DE LLENGUA I LITERATURA CATALANES (2009)	8,09	2,06	8,41	1,97	8,23	2,23
GRAU DE LLENGUA I LITERATURA HISPÀNIQUES (2009)	7,51	2,98	8,25	2,43	7,52	3,14
GRAU DE MEDICINA (2009)	8,12	2,16	8,77	1,83	8,19	2,08
GRAU DE NUTRICIÓ HUMANA I DIETÈTICA (2010)	7,66	2,18	8,26	1,81	7,73	2,23
GRAU DE PEDAGOGIA (2009)	8,38	1,73	8,79	1,51	8,60	1,66
GRAU DE PERIODISME (2009)	8,18	1,70	8,67	1,36	8,31	1,84

Taula 14 (2/4) - Taula obtinguda de l'informe ENQD2.

Bloc del professorat – Titulacions de grau	1. Explica els continguts amb claredat?		2. Compleix amb el que estableix la guia docent de l'assignatura?		3. Considero que globalment és un/a bon/a professor/a?	
	Mitjana	Desviació	Mitjana	Desviació	Mitjana	Desviació
GRAU DE PSICOLOGIA (2009)	7,75	2,27	8,46	1,91	7,84	2,31
GRAU DE PUBLICITAT I RELACIONS PÚBLIQUES (2009)	7,89	2,24	8,59	1,81	7,86	2,31
GRAU DE QUÍMICA (2009)	7,65	2,56	8,30	2,11	7,74	2,54
GRAU DE QUÍMICA (ANGLÈS) (2017)	8,01	1,96	8,73	1,56	8,14	1,99
GRAU DE RELACIONS LABORALS I OCUPACIÓ (2009)	7,70	2,40	8,26	2,17	7,90	2,24
GRAU DE TÈCNiques DE BIOPROCESSOS ALIMENTARIS (2018)	6,20	2,59	7,00	2,24	6,20	3,03
GRAU DE TÈCNiques DE DESENVOLUPAMENT D'APLICACIONS WEB I MÒBILS (2018)	7,87	1,97	8,68	1,34	7,99	2,08
GRAU DE TREBALL SOCIAL (2009)	7,56	2,25	8,14	1,98	7,78	2,24
GRAU DE TURISME (2009)	8,35	2,24	8,98	2,17	8,29	2,33
GRAU D'ECONOMIA (2009)	7,80	2,37	8,70	1,76	8,04	2,36
GRAU D'EDUCACIÓ INFANTIL (2009)	7,98	1,96	8,43	1,73	8,06	1,98
GRAU D'EDUCACIÓ INFANTIL (CAMPUS TERRES DE L'EBRE) (2009)	7,95	1,93	8,42	1,51	8,24	1,84
GRAU D'EDUCACIÓ INFANTIL (SEU BAIX PENEDÈS) (2009)	8,21	2,03	8,64	1,95	8,29	2,05
GRAU D'EDUCACIÓ PRIMÀRIA (2009)	7,83	2,01	8,44	1,73	7,89	2,05
GRAU D'EDUCACIÓ PRIMÀRIA (CAMPUS TERRES DE L'EBRE) (2009)	7,60	2,47	8,26	2,19	7,72	2,56
GRAU D'EDUCACIÓ SOCIAL (2009)	7,99	1,94	8,65	1,71	8,11	2,12
GRAU D'ENGINYERIA BIOMÈDICA (2017)	7,67	2,32	8,41	1,90	7,77	2,19
GRAU D'ENGINYERIA DE BIOPROCESSOS ALIMENTARIS (2017)	8,06	1,63	8,36	1,66	8,09	1,64
GRAU D'ENGINYERIA DE SISTEMES I SERVEIS DE TELECOMUNICACIONS (2016)	7,21	2,55	8,03	2,20	7,38	2,68
GRAU D'ENGINYERIA ELÈCTRICA (2010)	6,83	2,97	7,69	2,58	6,82	3,08
GRAU D'ENGINYERIA ELECTRÒNICA INDUSTRIAL I AUTOMÀTICA (2010)	7,19	2,78	7,74	2,58	7,25	2,82
GRAU D'ENGINYERIA INFORMÀTICA (2010)	7,38	2,55	8,21	2,26	7,45	2,63
GRAU D'ENGINYERIA MECÀNICA (2010)	6,94	2,58	7,85	2,14	7,13	2,60
GRAU D'ENGINYERIA QUÍMICA (2010)	7,29	2,59	7,97	2,25	7,48	2,50
GRAU D'ENOLOGIA (2014)	7,96	2,27	8,34	1,96	7,99	2,44
GRAU D'HISTÒRIA (2008)	7,82	2,37	8,27	2,13	8,25	1,90
GRAU D'HISTÒRIA (2018)	8,11	1,94	8,41	1,90	8,25	2,02

Taula 14 (3/4) - Taula obtinguda de l'informe ENQD2.

Bloc del professorat – Titulacions de grau	1. Explica els continguts amb claredat?		2. Compleix amb el que estableix la guia docent de l'assignatura?		3. Considero que globalment és un/a bon/a professor/a?	
	Mitjana	Desviació	Mitjana	Desviació	Mitjana	Desviació
GRAU D'HISTÒRIA DE L'ART (2008)	9,57	0,98	9,62	0,80	9,43	0,93
GRAU D'HISTÒRIA DE L'ART I ARQUEOLOGIA (2018)	8,48	1,94	8,73	1,85	8,58	1,96
GRAU D'INFERMERIA (2016)	8,17	2,11	8,57	1,95	8,23	2,09
GRAU D'INFERMERIA (CAMPUS TERRES DE L'EBRE) (2016)	8,17	1,94	8,66	1,61	8,28	1,89
GRAU D'INFERMERIA (SEU BAIX PENEDÈS) (2016)	7,73	2,02	8,31	1,89	7,83	2,00
GRAU ENGINYERIA / TÈCNiques DE BIOPROCESSOS ALIMENTARIS (2018)	7,68	1,93	8,04	1,79	7,80	1,99

Taula 14 (4/4) - Taula obtinguda de l'informe ENQD2.

## Annex 4 - Resultats de les preguntes desglossades per màsters

Bloc del professorat – Titulacions de màster	1. Explica els continguts amb claredat?		2. Compleix amb el que estableix la guia docent de l'assignatura?		3. Considero que globalment és un/a bon/a professor/a?	
	Mitjana	Desviació	Mitjana	Desviació	Mitjana	Desviació
ADVOCACIA (2013)	7,35	2,71	7,56	2,67	7,18	2,75
ANTROPOLOGIA MÈDICA I SALUT GLOBAL (2020)	8,65	1,89	9,02	1,52	8,98	1,71
ANTROPOLOGIA URBANA, MIGRACIONS I INTERVENCIÓ SOCIAL (2013)	9,20	1,33	9,32	1,20	9,37	1,18
ARQUEOLOGIA CLÀSSICA (2013)	8,86	1,07	8,71	1,25	8,86	1,46
ARQUEOLOGIA DEL QUATERNARI I EVOLUCIÓ HUMANA (ERASMUS MUNDUS) (2012)	8,14	2,36	8,49	1,98	8,32	2,32
BEGUDES FERMENTADES (2014)	8,60	2,39	8,72	2,09	8,58	2,40
CIÈNCIES DEL SISTEMA NERVIÓS (2015)	9,53	1,23	9,53	1,23	9,82	0,39
COMUNICACIÓ ESTRATÈGICA (2020)	8,53	1,58	8,96	1,32	8,7	1,47
CONDICIONANTS GENÈTICS, NUTRICIONALS I AMBIENTALS DEL CREIXEMENT I DESENV.	7,73	3,20	8,73	1,67	7,33	3,89
DIRECCIÓ D'EMPRESES (2016)	8,52	2,08	8,70	1,74	8,42	2,32
DRET AMBIENTAL (2014)	8,12	2,06	8,27	1,90	8,22	2,00
DRET DE L'ADMINISTRACIÓ PÚBLICA (2018)	8,57	1,49	8,54	1,43	8,58	1,47
DRET DE L'EMPRESA I DE LA CONTRACTACIÓ (2012)	9,13	1,88	9,39	1,66	9,30	1,61
ENG. DE LA SEGURETAT INFORMÀTICA I INTEL·LIGÈNCIA ARTIFICIAL (2016)	8,97	1,78	9,38	1,50	9,16	1,66

Taula 15 (1/3) - Taula obtinguda de l'informe ENQD2.

Bloc del professorat – Titulacions de màster	1. Explica els continguts amb claredat?		2. Compleix amb el que estableix la guia docent de l'assignatura?		3. Considero que globalment és un/a bon/a professor/a?	
	Mitjana	Desviació	Mitjana	Desviació	Mitjana	Desviació
ENGINYERIA AMBIENTAL I SOSTENIBILITAT ENERGÈTICA (2016)	7,99	2,01	8,28	1,96	8,16	2,08
ENGINYERIA COMPUTACIONAL I MATEMÀTICA (2013)	6,75	0,50	6,75	0,50	6,75	0,50
ENGINYERIA INDUSTRIAL (2013)	7,29	2,70	7,92	2,19	7,44	2,58
ENGINYERIA QUÍMICA (2013)	7,52	2,75	8,03	2,55	7,32	2,80
ENSENYAM. I ADQUIS. DE L'ANGLÈS COM A LLENGUA ESTRANG./SEGONA LLENGUA	8,94	1,68	9,18	1,31	9,14	1,40
ENSENYAMENT DE LLENGÜES: ESPANYOL COM A LLENGUA ESTRANGERA (2015)	8,24	2,04	8,42	2,19	8,59	1,90
ENVELLIMENT I SALUT (2010)	9,01	1,67	9,05	1,58	9,03	1,75
FORMACIÓ DEL PROFESSORAT D'ESO, BATX., FP I ENSENYAMENT D'IDIOMES (2009)	7,88	2,14	8,06	2,01	7,92	2,10
GENÈTICA, FÍSICA I QUÍMICA FORENSE (2017)	6,47	2,45	7,56	1,99	6,69	2,22
GESTIÓ DE DESTINACIONS TURÍSTIQUES (2017)	8,24	2,21	8,96	1,21	8,52	1,74
GESTIÓ D'EMPRESSES TECNOLÒGIQUES (2017)	6,73	3,88	7,33	3,29	6,40	4,22
INNOVACIÓ EN ENOTURISME (ERASMUS MUNDUS) (2016)	9,26	1,37	9,47	1,08	9,42	1,22
INNOVACIÓ EN LA INTERVENCIÓ SOCIAL I EDUCATIVA (2018)	8,33	1,79	8,65	1,56	8,45	1,72
INTEL·LIGÈNCIA ARTIFICIAL (2012)	-	-	-	-	-	-
INVESTIGACIÓ EN CIÈNCIES DE LA INFIRMERIA (2012)	7,86	1,83	8,00	1,78	8,11	1,70
MECÀNICA DE FLUIDS COMPUTACIONAL (2018)	10,00	0,00	10,00	0,00	10,00	0,00
MERCATS INTERNACIONALS (2016)	8,33	2,37	8,55	2,05	8,18	2,73
NANOCIÈNCIA, MATERIALS I PROCESSOS: TECNOLOGIA QUÍMICA DE FRONTERA (2013)	7,64	2,80	8,65	1,89	7,92	2,50
NUTRICIÓ I METABOLISME (2012)	8,96	1,81	9,18	1,67	9,04	1,66
PLANIFICACIÓ, GOVERNANÇA I LIDERATGE TERRITORIAL (2019)	10,00	0,00	10,00	0,00	10,00	0,00
PREVENCIÓ DE RISCOS LABORALS (2009)	8,42	1,44	8,56	1,40	8,39	1,69
PSICOLOGIA GENERAL SANITÀRIA (2014)	8,99	1,99	9,07	1,95	8,93	2,10
RECERCA AVANÇADA EN ESTUDIS HUMANÍSTICS (2019)	7,76	2,61	7,53	2,80	7,85	2,73
SÍNTESI, CATÀLISI I DISSENY MOLECULAR (2013)	8,49	1,85	8,86	1,22	8,53	1,73

Taula 15 (2/3) - Taula obtinguda de l'informe ENQD2.

Bloc del professorat – Titulacions de màster	1. Explica els continguts amb claredat?		2. Compleix amb el que estableix la guia docent de l'assignatura?		3. Considero que globalment és un/a bon/a professor/a?	
	Mitjana	Desviació	Mitjana	Desviació	Mitjana	Desviació
SISTEMES I TECNOLOGIES DE CONVERSIÓ D'ENERGIA (2019)	8,43	1,72	8,60	1,71	8,67	1,84
TÈCNIQUES CROMATOGRÀFIQUES APLICADES (2010)	8,01	1,93	8,36	1,86	8,25	1,77
TECNOLOGIA EDUCATIVA: E-LEARNING I GESTIÓ DEL CONEIXEMENT (2012)	7,18	1,94	7,13	1,90	7,19	2,13
TECNOLOGIES DEL VEHICLE ELÈCTRIC (2018)	7,13	2,32	7,71	1,95	7,26	2,58
TRADUCCIÓ PROFESSIONAL ANGLÈS-ESPANYOL (2015)	9,36	1,24	9,57	0,99	9,59	1,12

Taula 15 (3/3) - Taula obtinguda de l'informe ENQD2.