



UNIVERSITAT
ROVIRA I VIRGILI

**INFORME DEL PROCÉS D'ENQUESTA D'OPINIÓ DE
L'ALUMNAT**

CURS ACADÈMIC 2019-2020

Índex

	Pàg.
Resum executiu	1
Dades generals	2
Evolució temporal del número d'enquestes	5
Puntuació mitjana ponderada i desviació estàndard de la URV	5
Dades per centres	6
Dades per departaments	7
Dades per ensenyaments de grau	9
Dades per ensenyaments de màster	10
Dades globals per ítems de l'enquesta relatius al professorat	11
Reconeixement dels estudiants	12
Annexos	13

Resum executiu

Ítem	Curs 19-20
Nº enquestes valorades	18.730. Enquestes potencials: 100.106 (18,7%)
Nº alumnat enquestat	4.599. Alumnat potencial: 11.614 (39,6%)
Nº professorat valorat	1.763. Professorat potencial: 2.189 (80,5%)
Nº assignatures enquestades	2.661. Assignatures potencials: 3.328 (80,0%)
Puntuació mitjana URV ¹	7,72
Desviació estàndard URV	2,54
Nº professorat amb menys de 10 enquestes	758

¹ A partir del curs 2016-2017 l'escala de valoració passa d'1 a 7 a de 0 a 10.

Taula 1 – Taula obtinguda de l'informe ENQG1.



Figura 1 – Resum gràfic executiu.

Dades generals

	Curs 16-17	Curs 17-18	Curs 18-19	Curs 19-20
Professorat valorat	1.616	1.673	1.709	1.763
Professorat amb menys de 10 enquestes	1.044	721	711	758
Enquestes valorades	19.971	19.044	18.517	18.730
Assignatures enquestades	2.502	2.617	2.675	2.661

Taula 2 – Taula obtinguda de l'informe ENQG1.

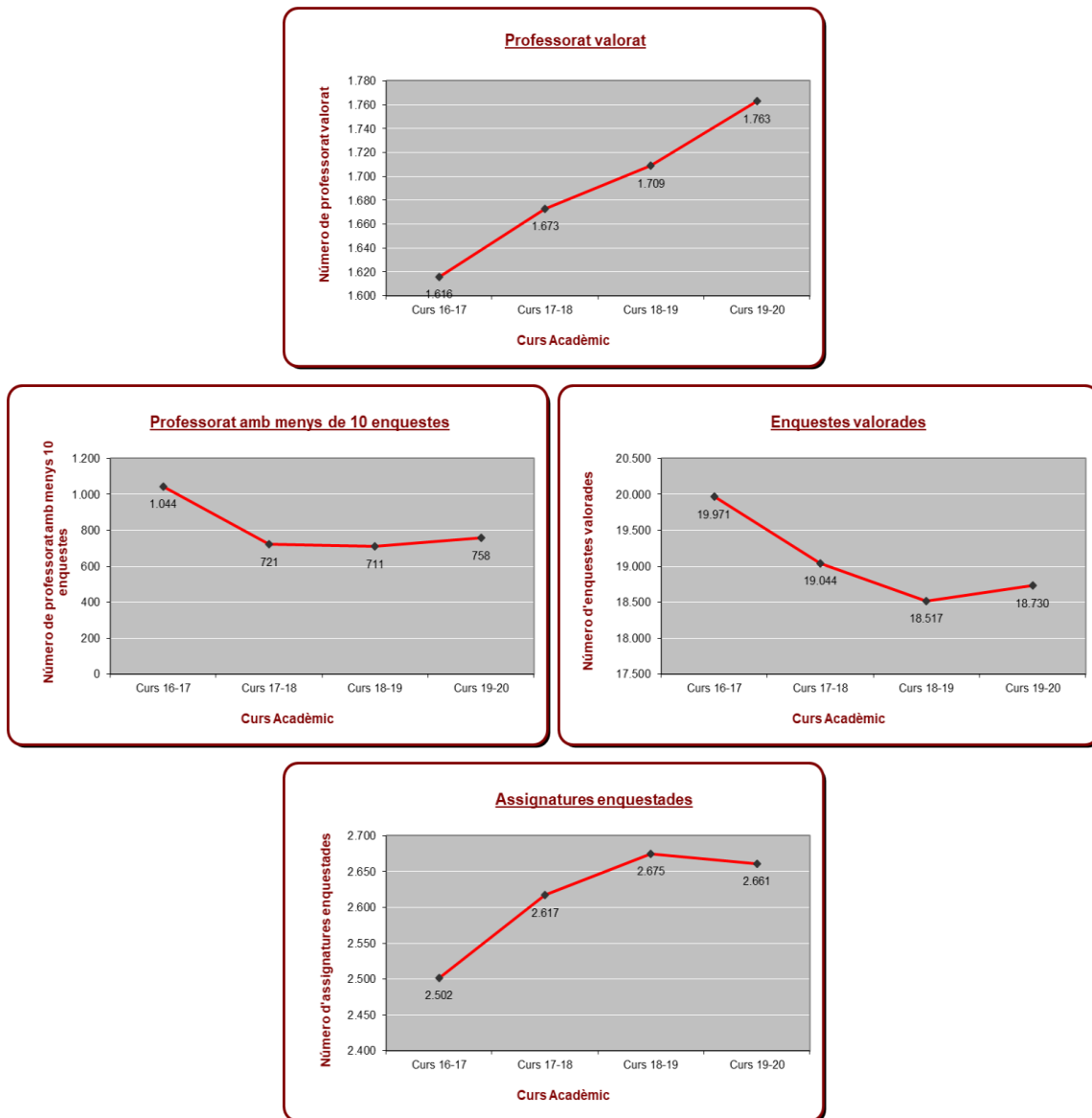


Figura 2 – Gràfiques dels últims 4 cursos acadèmics en base a les taules anteriorment presentades.

Departament	Nº PDI potencial	Nº PDI valorat	% PDI enquestat
Antropologia, Filosofia i Treball Social	55	40	73%
Bioquímica i Biotecnologia	171	148	87%
Ciències Mèdiques Bàsiques	126	105	83%
Dret Privat, Processal i Financer	61	61	100%
Dret Públic	99	94	95%
Economia	86	84	98%
Eng. Electrònica, Elèctrica i Automàtica	63	59	94%
Enginyeria Informàtica i Matemàtiques	81	72	89%
Enginyeria Mecànica	77	70	91%
Enginyeria Química	87	68	78%
Estudis Anglesos i Alemanys	48	48	100%
Estudis de Comunicació	54	51	94%
Filologia Catalana	25	23	92%
Filologies Romàniques	31	31	100%
Geografia	40	33	83%
Gestió d'Empreses	138	129	93%
Història i Història de l'Art	94	71	76%
Infermeria	166	135	81%
Medicina i Cirurgia	347	92	27%
Pedagogia	121	114	94%
Psicologia	85	83	98%
Química Analítica i Química Orgànica	49	49	100%
Química Física i Inorgànica	51	47	92%
Escola Tècnica Superior d'Arquitectura	53	53	100%

Taula 3 – Taula obtinguda de l'informe ENQG3.

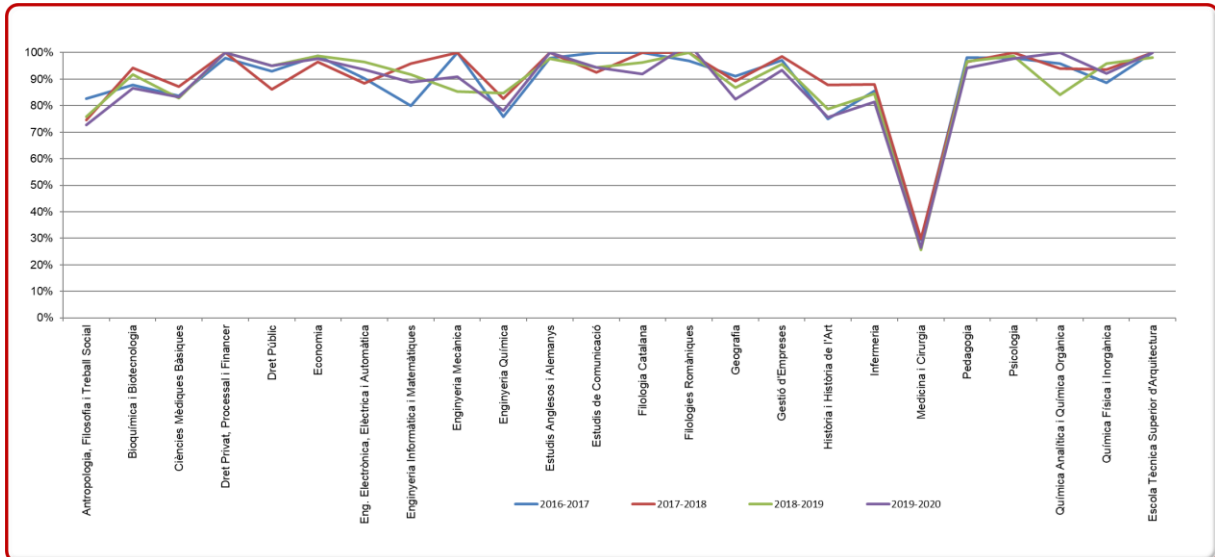


Figura 3 – Taula obtinguda de l'informe ENQG3.

En general, al curs 2019-2020, el número de professorat potencial enquestat distribuït per departaments es lleugerament inferior a la resta de cursos acadèmics.

Els departaments de Bioquímica i Biotecnologia, Ciències Mèdiques Bàsiques, Dret Públic, Enginyeria Mecànica, Estudis Anglesos i Alemanys, Medicina i Cirurgia, Química Analítica i Química Orgànica i l'Escola Tècnica Superior d'Arquitectura han obtingut resultats superiors respecte el curs passat. Paral·lelament, Dret Privat, Processal i Financer, Estudis de

Comunicació i Filologies Romàniques han obtingut el mateix percentatge de professorat valorat que el curs passat.

Centre	Nº enquestes potencials	Nº enquestes valorades	% enquestes valorades
Escola Tècnica Superior d'Arquitectura	1.742	718	41%
Escola Tècnica Superior d'Enginyeria	10.505	1.797	17%
Escola Tècnica Superior d'Enginyeria Química	7.241	1.322	18%
Facultat d'Economia i Empresa	10.723	1.763	16%
Facultat d'Enologia	3.177	608	19%
Facultat d'Infermeria	6.842	1.038	15%
Facultat de Ciències Jurídiques	11.602	1.923	17%
Facultat de Ciències de l'Educació i Psicologia	15.444	4.448	29%
Facultat de Lletres	10.931	2.189	20%
Facultat de Medicina i Ciències de la Salut	13.235	763	6%
Facultat de Química	6.311	1.713	27%
Facultat de Turisme i Geografia	2.353	509	22%

Taula 4 - Taula obtinguda del informes ENQD1 i ENQG2.

El número d'enquestes per centre correspon al número d'enquestes valorades per l'estudiantat d'un determinat ensenyament que s'imparteix a un centre en concret. El professorat pot impartir docència a més d'un centre i, per tant, el número total d'enquestes dels centres i dels departaments és diferent.

Departament	Nº enquestes potencials	Nº enquestes valorades	% enquestes valorades
Antropologia, Filosofia i Treball Social	5.377	368	7%
Bioquímica i Biotecnologia	23.313	1.360	6%
Ciències Mèdiques Bàsiques	39.676	825	2%
Dret Privat, Processal i Financer	12.125	599	5%
Dret Públic	14.191	1.015	7%
Economia	19.624	955	5%
Eng. Electrònica, Elèctrica i Automàtica	11.220	538	5%
Enginyeria Informàtica i Matemàtiques	21.005	1.251	6%
Enginyeria Mecànica	10.836	753	7%
Enginyeria Química	14.500	667	5%
Estudis Anglesos i Alemanys	5.128	651	13%
Estudis de Comunicació	5.448	487	9%
Filologia Catalana	2.016	481	24%
Filologies Romàniques	3.895	654	17%
Geografia	2.701	305	11%
Gestió d'Empreses	25.103	1.573	6%
Història i Història de l'Art	6.680	941	14%
Infermeria	34.606	980	3%
Medicina i Cirurgia	78.291	209	0%
Pedagogia	14.041	1.918	14%
Psicologia	12.876	1.812	14%
Química Analítica i Química Orgànica	6.523	581	9%
Química Física i Inorgànica	10.035	700	7%
Escola Tècnica Superior d'Arquitectura	4.382	612	14%

Taula 5 - Taula obtinguda del informes ENQCD1 i ENQG3.

Les enquestes per departament corresponen en al número d'enquestes realitzades per l'estudiantat al professorat d'un determinat departament. El número d'enquestes totals dels centres i dels departaments difereix ja que el professorat solament està adscrit a un departament mentre que pot impartir docència a diversos centres.

Evolució temporal del número d'enquestes



Figura 4 – Gràfica obtinguda de l'informe ENQG7.

- El 14 de novembre de 2019 es va engegar el procés d'enquestes d'avaluació del professorat del primer quadrimestre tant de grau com de màster. Es va enviar un correu a tot l'estudiantat informant-los que tenien disponibles les enquestes d'avaluació del seu professorat al Moodle. Es van contestar 607 enquestes el primer dia i 356 el segon.
- El 4 de desembre de 2019 es van iniciar els recordatoris del primer quadrimestre al Moodle. Aquell dia es van contestar 881 enquestes i 371 el segon dia.
- El 13 de desembre de 2019 amb 273 enquestes es va finalitzar el procés d'avaluació de les enquestes de grau del primer quadrimestre.
- Seguint el mateix procediment que al primer quadrimestre, el 16 de març de 2020 es va engegar el procés d'enquestes d'avaluació del professorat d'assignatures del segon quadrimestre i anuals tant de grau com de màster. Es van contestar 560 enquestes el primer dia i 281 el segon.
- El 14 de maig de 2020 es van iniciar els recordatoris del segon quadrimestre al Moodle. Aquell dia es van contestar 936 enquestes i 148 el segon dia.
- El 22 de maig de 2020 amb 154 enquestes va ser l'últim dia en el que l'estudiantat de grau va tenir disponible les enquestes i el 29 de juny ho va ser de les enquestes d'assignatures de màster amb 35 enquestes.

Puntuació mitjana ponderada i desviació estàndard de la URV

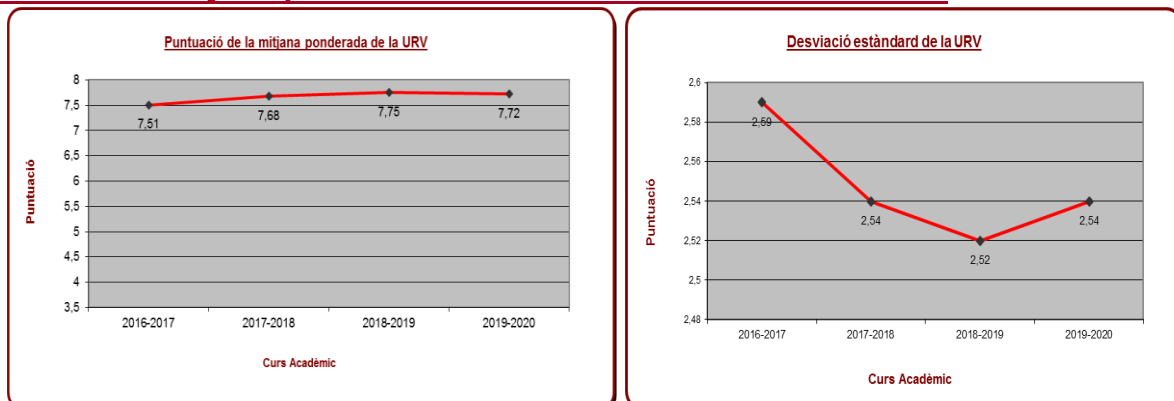


Figura 5 – Gràfica obtinguda de l'informe ENQG1.

A partir del curs 2016-2017 l'escala de valoració passa d'1 a 7 a de 0 a 10 punts. Al curs 2019-2020 la puntuació de 7,72 ha disminuït lleugerament respecte al curs passat. Paral·lelament, la desviació del curs 2019-2020 ha incrementat lleugerament respecte la resta de cursos.

Dades per centres

Centre	Mitjana	Desviació
Escola Tècnica Superior d'Arquitectura	7,33	2,58
Escola Tècnica Superior d'Enginyeria	7,25	2,84
Escola Tècnica Superior d'Enginyeria Química	7,90	2,46
Facultat d'Economia i Empresa	7,61	2,86
Facultat d'Enologia	7,59	2,36
Facultat d'Infermeria	7,83	2,41
Facultat de Ciències Jurídiques	7,61	2,61
Facultat de Ciències de l'Educació i Psicologia	7,79	2,43
Facultat de Lletres	8,10	2,48
Facultat de Medicina i Ciències de la Salut	7,83	2,38
Facultat de Química	7,79	2,49
Facultat de Turisme i Geografia	7,91	2,49

Taula 6 - Taula obtinguda de l'informe ENQG2.

El detall de les puntuacions es pot consultar a l'[Annex 1](#).

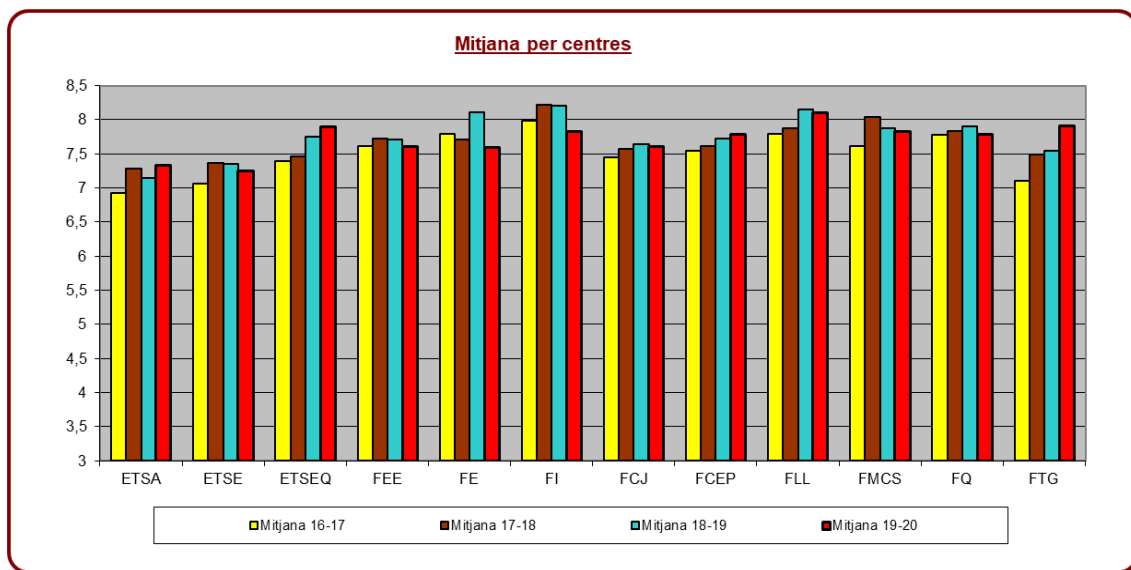


Figura 6 – Gràfica obtinguda de l'informe ENQG2.

A partir del curs 2016-117 l'escala de valoració passa d'1 a 7 a de 0 a 10 punts.

Els centres que han obtingut menor diferència respecte el curs passat han estat la Facultat d'Economia i Empresa, Facultat d'Infermeria i la Facultat de Turisme i Oci.

Els centres amb una major diferència són la Facultat de Ciències Jurídiques, Facultat de Medicina i Ciències de la Salut, Facultat de Lletres i Facultat de Ciències de l'Educació i Psicologia.

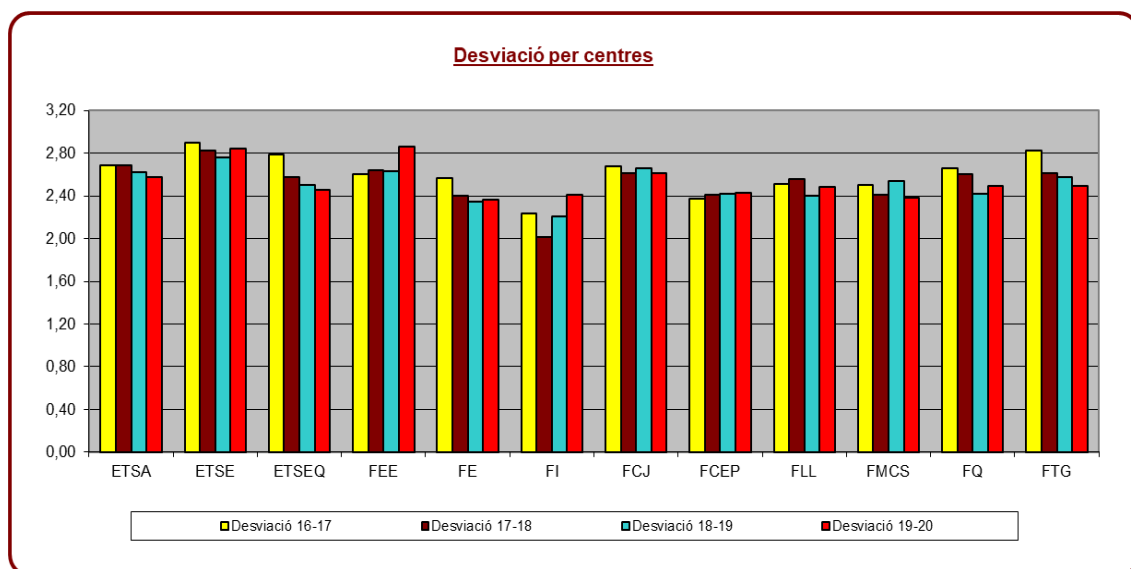


Figura 7 – Gràfica obtinguda de l'informe ENQG2.

Els centres que han obtingut menor diferència respecte el curs passat han estat la Facultat d'Enologia, la Facultat de Ciències de l'Educació i Psicologia, l'Escola Tècnica Superior d'Enginyeria Química i l'Escola Tècnica Superior d'Arquitectura.

Els centres que han obtingut major diferència respecte el curs passat han estat la Facultat d'Economia i Empresa, la Facultat d'Infermeria i la Facultat de Medicina i Ciències de la Salut.

Dades per departaments

Departament	Mitjana	Desviació
Antropologia, Filosofia i Treball Social	7,83	2,32
Bioquímica i Biotecnologia	7,74	2,31
Ciències Mèdiques Bàsiques	8,15	2,16
Dret Privat, Processal i Financer	7,61	2,73
Dret Públic	7,72	2,64
Economia	7,40	2,88
Eng. Electrònica, Elèctrica i Automàtica	6,66	3,14
Enginyeria Informàtica i Matemàtiques	7,89	2,51
Enginyeria Mecànica	7,50	2,74
Enginyeria Química	7,82	2,36
Estudis Anglesos i Alemanys	7,97	2,49
Estudis de Comunicació	7,92	2,46
Filologia Catalana	8,04	2,39
Filologies Romàniques	8,29	2,45
Geografia	8,19	2,31
Gestió d'Empreses	7,92	2,65
Història i Història de l'Art	7,76	2,61
Infermeria	7,81	2,43
Medicina i Cirurgia	7,28	2,69
Pedagogia	7,85	2,39
Psicologia	7,73	2,44
Química Analítica i Química Orgànica	8,17	2,40
Química Física i Inorgànica	7,26	2,78
Escola Tècnica Superior d'Arquitectura	7,26	2,63

Taula 7 - Taula obtinguda de l'informe ENQG3.

El detall de les puntuacions es pot consultar a l'[Annex 2](#).

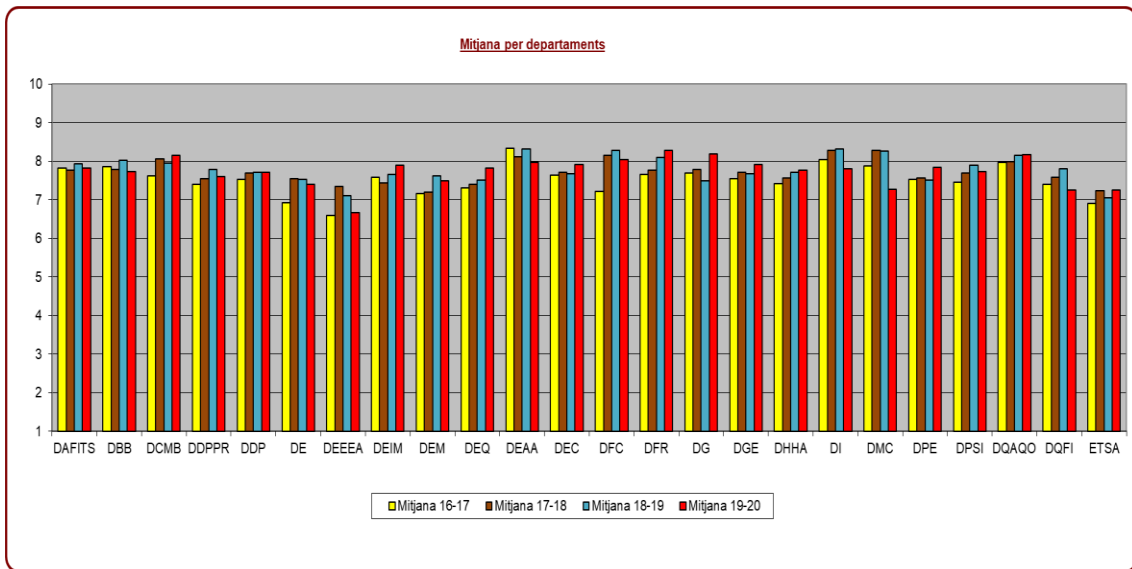


Figura 8 – Gràfica obtinguda de l’informe ENQG3.

A partir del curs 2017-2018 l’escala de valoració passa d’1 a 7 a de 0 a 10 punts.

Els departaments que han obtingut menor diferència respecte el curs passat han estat Dret Públic, Química Analítica i Química Orgànica i Història i Història de l’Art.

Els departaments que han obtingut una major diferència són Medicina i Cirurgia, Geografia i Química Física i Inorgànica.

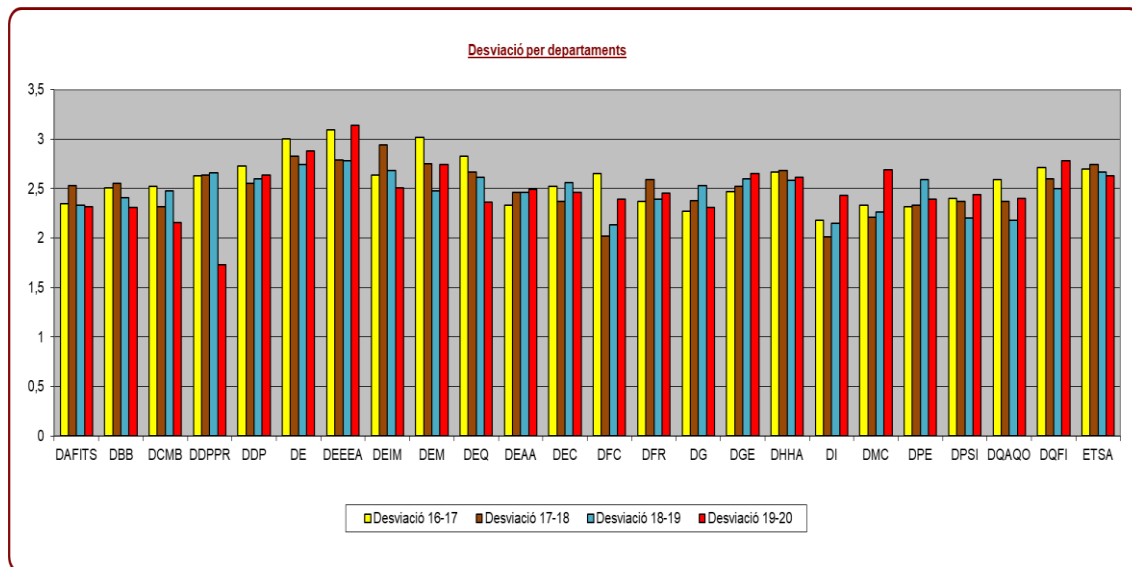


Figura 9 – Gràfica obtinguda de l’informe ENQG3.

Els departaments que han obtingut menor diferència respecte el curs passat han estat Antropologia, Filosofia i Treball Social, Estudis Anglesos i Alemanys, Història i Història de l’Art, Dret Públic i Escola Tècnica Superior d’Arquitectura.

Els departaments que han obtingut major diferència respecte el curs passat han estat Dret Privat, Processal i Financer, Medicina i Cirurgia i Enginyeria Electrònica, Elèctrica i Automàtica.

Dades per ensenyaments de grau

Ensenyament	Mitjana ponderada	Desviació
ANÀLISI I GESTIÓ DEL TERRITORI: PLANIFICACIÓ, GOVERNANÇA I LIDERATGE (2015)	7,47	2,40
BEGUDES FERMENTADES (2014)	7,30	1,53
DOBLE TIT. DE GRAU DE BIOTECNOLOGIA I DE BIOQUÍMICA I BIOL. MOLECULAR(2014)	8,10	2,01
DOBLE TIT. GRAU D'ENG. QUÍMICA I DE TÈCNIQUES DE BIOPROCESSOS ALIM. (2019)	7,93	2,31
DOBLE TIT. GRAU ENG. BIOMÈDICA I ENG. SISTEMES I SERVEIS DE TELECO. (2019)	7,87	2,25
DOBLE TITUL. DE GRAU D'ENG. ELÈCTRICA/ELECTRÒNICA IND. I AUTOMÀTICA (2014)	7,85	2,44
DOBLE TITULACIÓ DE GRAU D'ADE I DE GRAU DE TDAWIM (2019)	7,06	2,72
DOBLE TITULACIÓ DE GRAU D'ADE I FINANCES I COMPTABILITAT (2014)	6,77	2,94
DOBLE TITULACIÓ DE GRAU D'ADMINISTRACIÓ I DIRECCIÓ D'EMPRESES I DRET (2014)	7,69	2,53
DOBLE TITULACIÓ DE GRAU DE DRET I DE RELACIONS LABORALS I OCUPACIÓ (2014)	7,49	2,83
DOBLE TITULACIÓ DE GRAU D'EDUCACIÓ INFANTIL I D'EDUCACIÓ PRIMÀRIA (2013)	8,10	2,01
DOBLE TITULACIÓ DE GRAU D'ENGINYERIA INFORMÀTICA I DE BIOTECNOLOGIA (2014)	7,00	2,73
ENGINYERIA INDUSTRIAL (2013)	7,45	2,76
ENSENYAM. I ADQUIS. DE L'ANGLÈS COM A LLENGUA ESTRANG./SEGONA LLENGUA(2015)	7,28	2,73
GRAU D'ADMINISTRACIÓ I DIRECCIÓ D'EMPRESES (2009)	7,33	2,81
GRAU D'ADMINISTRACIÓ I DIRECCIÓ D'EMPRESES (CAMPUS TERRES DE L'EBRE) (2009)	7,21	2,97
GRAU D'ANGLÈS (2009)	7,92	2,57
GRAU D'ANTROPOLOGIA I EVOLUCIÓ HUMANA (2013)	7,72	2,56
GRAU D'ARQUITECTURA (2010)	7,27	2,58
GRAU DE BIOQUÍMICA I BIOLOGIA MOLECULAR (2009)	7,92	2,24
GRAU DE BIOTECNOLOGIA (2009)	7,46	2,39
GRAU DE COMUNICACIÓ AUDIOVISUAL (2009)	7,45	2,54
GRAU DE DRET (2009)	7,52	2,69
GRAU DE FINANCES I COMPTABILITAT (2009)	7,53	3,04
GRAU DE FISIOTERÀPIA (2010)	8,02	2,28
GRAU DE GEOGRAFIA, ANÀLISI TERRITORIAL I SOSTENIBILITAT (2018)	7,13	2,83
GRAU DE GESTIÓ DE TURISME I HOTELERIA (2018)	7,70	2,30
GRAU DE LLENGUA I LITERATURA CATALANES (2009)	7,75	2,67
GRAU DE LLENGUA I LITERATURA HISPÀNIQUES (2009)	7,88	2,79
GRAU DE MEDICINA (2009)	8,13	2,42
GRAU DE NUTRICIÓ HUMANA I DIETÈTICA (2010)	7,24	2,34
GRAU DE PEDAGOGIA (2009)	7,92	2,19
GRAU DE PERIODISME (2009)	7,71	2,26
GRAU DE PSICOLOGIA (2009)	7,22	2,77
GRAU DE PUBLICITAT I RELACIONS PÚBLIQUES (2009)	7,91	2,60
GRAU DE QUÍMICA (2009)	7,48	2,90
GRAU DE QUÍMICA (ANGLÈS) (2017)	7,52	2,61
GRAU DE RELACIONS LABORALS I OCUPACIÓ (2009)	7,19	2,67
GRAU DE TÈCNIQUES DE BIOPROCESSOS ALIMENTARIS (2018)	6,95	2,53
GRAU DE TÈCNIQUES DE DESENVOLUPAMENT D'APLICACIONS WEB I MÒBILS (2018)	7,65	2,47
GRAU DE TREBALL SOCIAL (2009)	7,51	2,29
GRAU DE TURISME (2009)	7,49	2,84
GRAU D'ECONOMIA (2009)	7,87	2,78
GRAU D'EDUCACIÓ INFANTIL (2009)	7,78	2,29
GRAU D'EDUCACIÓ INFANTIL (CAMPUS TERRES DE L'EBRE) (2009)	8,04	2,18
GRAU D'EDUCACIÓ INFANTIL (SEU BAIX PENEDÈS) (2009)	7,42	2,44
GRAU D'EDUCACIÓ PRIMÀRIA (2009)	8,05	2,23
GRAU D'EDUCACIÓ PRIMÀRIA (CAMPUS TERRES DE L'EBRE) (2009)	8,26	2,11

Taula 8 (1/2) - Taula obtinguda de l'informe ENQG4.

Ensenyament	Mitjana ponderada	Desviació
GRAU D'EDUCACIÓ SOCIAL (2009)	7,96	2,24
GRAU D'ENGINYERIA AGROALIMENTÀRIA (2010)	6,11	3,64
GRAU D'ENGINYERIA BIOMÈDICA (2017)	7,89	2,09
GRAU D'ENGINYERIA DE BIOPROCESSOS ALIMENTARIS (2017)	8,31	1,90
GRAU D'ENGINYERIA DE SISTEMES I SERVEIS DE TELECOMUNICACIONS (2016)	7,42	2,75
GRAU D'ENGINYERIA ELÈCTRICA (2010)	6,84	3,24
GRAU D'ENGINYERIA ELECTRÒNICA INDUSTRIAL I AUTOMÀTICA (2010)	7,05	3,04
GRAU D'ENGINYERIA INFORMÀTICA (2010)	7,61	2,77
GRAU D'ENGINYERIA MECÀNICA (2010)	7,12	2,87
GRAU D'ENGINYERIA QUÍMICA (2010)	7,77	2,32
GRAU D'ENOLOGIA (2014)	7,98	2,29
GRAU D'HISTÒRIA (2008)	7,37	3,03
GRAU D'HISTÒRIA (2018)	8,15	2,40
GRAU D'HISTÒRIA DE L'ART (2008)	8,71	2,21
GRAU D'HISTÒRIA DE L'ART I ARQUEOLOGIA (2018)	7,64	2,00
GRAU D'INFERMERIA (2016)	7,83	2,62
GRAU D'INFERMERIA (CAMPUS TERRES DE L'EBRE) (2016)	7,62	2,46
GRAU D'INFERMERIA (SEU BAIX PENEDÈS) (2009)	8,56	2,52
GRAU D'INFERMERIA (SEU BAIX PENEDÈS) (2016)	7,84	2,02
GRAU ENGINYERIA / TÈCNiques DE BIOPROCESSOS ALIMENTARIS (2018)	8,61	1,61
GRAU HISTÒRIA / HISTÒRIA DE L'ART I ARQUEOLOGIA (2018)	8,25	2,07
PLANIFICACIÓ, GOVERNANÇA I LIDERATGE TERRITORIAL (2019)	7,47	2,40
TECNOLOGIES DEL VEHICLE ELÈCTRIC (2018)	6,19	3,36

Taula 8 (2/2) - Taula obtinguda de l'informe ENQG4.

El detall de les puntuacions es pot consultar a l'[Annex 3](#).

Dades per ensenyaments de màster

Ensenyament	Mitjana ponderada	Desviació
ADVOCACIA (2013)	6,85	2,81
ANÀLISI I GESTIÓ DEL TERRITORI: PLANIFICACIÓ, GOVERNANÇA I LIDERATGE (2015)	9,93	0,27
ANTROPOLOGIA MÈDICA I SALUT GLOBAL (2014)	8,93	2,18
ANTROPOLOGIA URBANA, MIGRACIONS I INTERVENCIÓ SOCIAL (2013)	9,66	0,60
ARQUEOLOGIA CLÀSSICA (2013)	7,65	2,25
ARQUEOLOGIA DEL QUATERNARI I EVOLUCIÓ HUMANA (ERASMUS MUNDUS) (2012)	9,06	1,87
BEGUDES FERMENTADES (2014)	7,46	1,71
CIÈNCIES DEL SISTEMA NERVIÓS (2015)	8,68	1,34
COMUNICACIÓ ESTRATÈGICA EN LA SOCIETAT DEL RISC (2012)	8,77	1,90
CONDICIONANTS GENÈTICS, NUTRICIONALS I AMBIENTALS DEL CREIXEMENT I DESENV.	7,34	3,34
DIRECCIÓ D'EMPRESES (2016)	9,24	1,87
DRET AMBIENTAL (2014)	8,42	1,99
DRET DE L'ADMINISTRACIÓ PÚBLICA (2018)	9,18	1,63
DRET DE L'EMPRESA I DE LA CONTRACTACIÓ (2012)	8,65	1,83
EMPREDORIA I INNOVACIÓ (2014)	7,51	2,95
ENG. DE LA SEGURETAT INFORMÀTICA I INTEL·LIGÈNCIA ARTIFICIAL (2016)	7,82	3,06
ENGINYERIA AMBIENTAL I SOSTENIBILITAT ENERGÈTICA (2016)	8,30	1,90
ENGINYERIA INDUSTRIAL (2013)	6,34	3,31
ENGINYERIA QUÍMICA (2013)	8,20	1,76
ENSENYAM. I ADQUIS. DE L'ANGLÈS COM A LLENGUA ESTRANG./SEGONA LLENGUA(2015)	9,58	0,78

Taula 9 (1/2) - Taula obtinguda de l'informe ENQG4.

Ensenyament	Mitjana ponderada	Desviació
ENSENYAMENT DE LLENGÜES: ESPANYOL COM A LLENGUA ESTRANGERA (2015)	9,12	1,84
ENVELLIMENT I SALUT (2010)	8,09	1,98
FORMACIÓ DEL PROFESSORAT D'ESO, BATX., FP I ENSENYAMENT D'IDIOMES (2009)	7,65	2,62
GENÈTICA, FÍSICA I QUÍMICA FORENSE (2017)	8,74	2,78
GESTIÓ DE DESTINACIONS TURÍSTIQUES (2017)	8,80	1,43
GESTIÓ D'EMPRESSES TECNOLÒGIQUES (2017)	7,79	2,46
GRAU D'ANGLÈS (2009)	8,90	1,20
GRAU DE GEOGRAFIA I ORDENACIÓ DEL TERRITORI (2009)	9,18	1,78
GRAU DE GEOGRAFIA, ANÀLISI TERRITORIAL I SOSTENIBILITAT (2018)	9,91	0,28
GRAU D'ENGINYERIA ELÈCTRICA (2010)	10,00	0,00
GRAU D'ENGINYERIA MECÀNICA (2010)	7,85	1,27
GRAU D'ENOLOGIA (2014)	9,00	0,00
INNOVACIÓ EN LA INTERVENCIÓ SOCIAL I EDUCATIVA (2018)	6,22	3,97
INVESTIGACIÓ EN CIÈNCIES DE LA INFERMERIA (2012)	8,33	1,75
MECÀNICA DE FLUIDS COMPUTACIONAL (2018)	9,46	0,93
MERCATS INTERNACIONALS (2016)	7,76	2,86
NANOCIÈNCIA, MATERIALS I PROCESSOS: TECNOLOGIA QUÍMICA DE FRONTERA (2013)	8,17	2,49
NUTRICIÓ I METABOLISME (2012)	7,74	2,24
PLANIFICACIÓ, GOVERNANÇA I LIDERATGE TERRITORIAL (2019)	9,31	1,68
PREVENCIÓ DE RISCOS LABORALS (2009)	8,57	2,20
PSICOLOGIA GENERAL SANITÀRIA (2014)	8,00	2,52
RECERCA AVANÇADA EN ESTUDIS HUMANÍSTICS (2019)	8,39	2,31
SÍNTESI, CATÀLISI I DISSENY MOLECULAR (2013)	8,64	2,38
SISTEMES I TECNOLOGIES DE CONVERSIÓ D'ENERGIA (2019)	8,32	2,19
TÈCNiques CROMATOGRÀFIQUES APLICADES (2010)	8,01	0,83
TECNOLOGIA EDUCATIVA: E-LEARNING I GESTIÓ DEL CONEIXEMENT (2012)	8,56	2,06
TECNOLOGIES DEL VEHICLE ELÈCTRIC (2018)	7,85	1,63
TRADUCCIÓ PROFESSIONAL ANGLÈS-ESPANYOL (2015)	8,36	2,62

Taula 9 (2/2) - Taula obtinguda de l'informe ENQG4.

El detall de les puntuacions es pot consultar a l'[Annex 4](#).

Dades globals per ítems de l'enquesta relatius al professorat

Ítems	Pregunta	Mitjana	Desviació
Ítem 1	En els plantejaments inicials de l'assignatura, especifica clarament els objectius, el programa i els criteris d'avaluació.	7,90	2,30
Ítem 2	Les activitats docents s'ajusten als objectius, continguts, sistema d'avaluació i competències que preveia la guia docent.	7,76	2,37
Ítem 3	La metodologia d'ensenyament s'adequa als objectius de l'assignatura.	7,48	2,57
Ítem 4	Explica els continguts amb claredat.	7,44	2,66
Ítem 5	Resol satisfactòriament els dubtes o preguntes que se li plantegen.	7,72	2,57
Ítem 6	Es preocupa per estimular l'interès de l'alumnat en l'assignatura.	7,39	2,78
Ítem 7	Manté un bon clima de relació personal i comunicació amb els estudiants.	7,74	2,58
Ítem 8	Compleix amb l'horari de classe i d'atenció personalitzada fora de l'aula.	8,12	2,37

Taula 10 (1/2) - Taula obtinguda de l'informe ENQG1.

Ítems	Pregunta	Mitjana	Desviació
Ítem 9	El volum de treball és coherent i proporcionat als crèdits de l'assignatura.	7,58	2,56
Ítem 10	Globalment considero que és un/a bon/a professor/a.	7,68	2,48

Taula 10 (2/2) - Taula obtinguda de l'informe ENQG1.

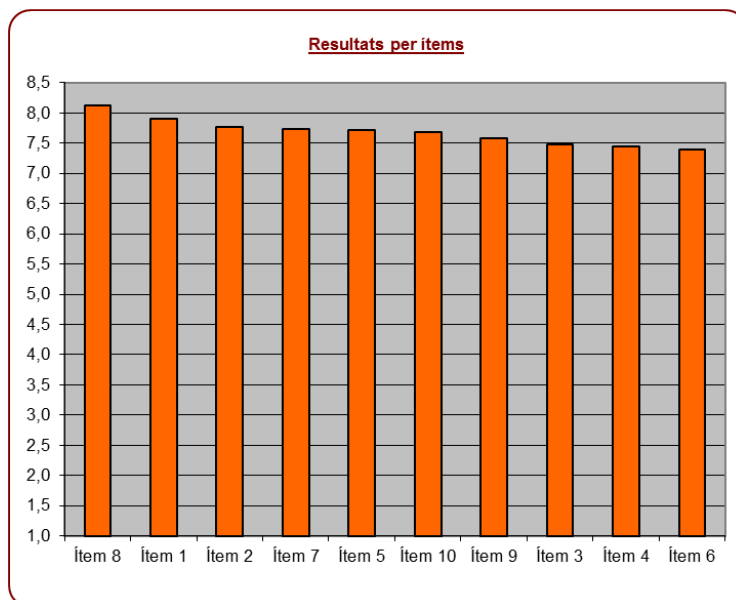


Figura 10 - Gràfica obtinguda de l'informe ENQG1.

Reconeixement dels estudiants

Departament	Nº PDI
Antropologia, Filosofia i Treball Social	1
Bioquímica i Biotecnologia	6
Ciències Mèdiques Bàsiques	7
Dret Privat, Processal i Financer	3
Dret Públic	8
Economia	7
Eng. Electrònica, Elèctrica i Automàtica	1
Enginyeria Informàtica i Matemàtiques	10
Enginyeria Mecànica	4
Enginyeria Química	1
Estudis Anglesos i Alemanys	3
Estudis de Comunicació	2
Filologia Catalana	6

Taula 11 (1/2) - Taula obtinguda de l'informe ENQG1.

Departament	Nº PDI
Filologies Romàniques	10
Geografia	2
Gestió d'Empreses	19
Història i Història de l'Art	8
Infermeria	12
Medicina i Cirurgia	4
Pedagogia	18
Psicologia	12
Química Analítica i Química Orgànica	3
Química Física i Inorgànica	1
Escola Tècnica Superior d'Arquitectura	2
Total	150

Taula 11 (2/2) - Taula obtinguda de l'informe ENQG1.

Un cop revisada la valoració que els estudiants i les estudiants han fet de l'activitat docent durant del curs 2019-2020 mitjançant l'enquesta disponible al Moodle, 150 persones han obtingut una mitjana ponderada igual o superior a 9 i 10 o més enquestes valorades a l'informe de "ENQP1 - Resultats globals del professorat".

Atès l'anterior, a 150 persones se'ls ha enviat una comunicació reconeixent la seva tasca, encoratjant-los a continuar-la i a compartir la seva experiència docent amb d'altres

col·legues, especialment els més joves, per tal de que es pugui millorar contínuament la qualitat dels ensenyaments de la universitat.

Els departaments amb un major número de professorat reconegut han estat Gestió d'Empreses, Pedagogia, Infermeria i Psicologia.

Els departaments amb un menor número de professorat reconegut han estat Dret Privat, Processal i Financer, Estudis Anglesos i Alemanys, Química Analítica i Química Orgànica, Estudis de Comunicació, Geografia, Escola Tècnica Superior d'Arquitectura, Antropologia, Filosofia i Treball Social, Enginyeria Electrònica, Elèctrica i Automàtica, Enginyeria Química i Química Física i Inorgànica.

Annexos

- [Annex 1 - Resultats de les preguntes desglossades per centres](#)
- [Annex 2 - Resultats de les preguntes desglossades per departaments](#)
- [Annex 3 - Resultats de les preguntes desglossades per graus](#)
- [Annex 4 - Resultats de les preguntes desglossades per màsters](#)

Annex 1 - Resultats de les preguntes desglossades per centres

Bloc del professorat - Centres	ETSA		ETSE		ETSEQ		FCEP		FCJ		FL		FMCS		FQ		FTG		FEE		FE		FI	
	Mitj	Desv	Mitj	Desv	Mitj	Desv	Mitj	Desv	Mitj	Desv	Mitj	Desv	Mitj	Desv	Mitj	Desv	Mitj	Desv	Mitj	Desv	Mitj	Desv	Mitj	Desv
1. En els plantejaments inicials de l'assignatura, especifica clarament els objectius, el programa i els criteris d'avaluació.	7,22	2,56	7,72	2,55	8,06	2,14	8,04	2,13	7,66	2,45	8,20	2,20	7,98	2,14	8,01	2,31	7,81	2,30	7,77	2,58	7,74	2,16	7,91	2,23
2. Les activitats docents s'ajusten als objectius, continguts, sistema d'avaluació i competències que preveia la guia docent.	7,21	2,51	7,49	2,65	7,88	2,29	7,87	2,22	7,54	2,53	7,98	2,32	7,89	2,14	7,88	2,36	7,65	2,40	7,62	2,68	7,68	2,13	7,87	2,23
3. La metodologia d'ensenyament s'adequa als objectius de l'assignatura.	7,09	2,58	7,13	2,88	7,58	2,54	7,58	2,45	7,32	2,64	7,70	2,55	7,64	2,35	7,60	2,51	7,44	2,55	7,27	2,87	7,46	2,35	7,61	2,43
4. Explica els continguts amb claredat.	7,20	2,56	7,07	2,97	7,53	2,58	7,55	2,55	7,31	2,71	7,67	2,63	7,54	2,56	7,49	2,65	7,39	2,63	7,17	3,01	7,45	2,48	7,55	2,54
5. Resol satisfactòriament els dubtes o preguntes que se li plantegen.	7,36	2,56	7,41	2,90	7,89	2,48	7,79	2,45	7,60	2,63	8,00	2,53	7,84	2,43	7,80	2,52	7,83	2,47	7,53	2,89	7,65	2,42	7,72	2,47
6. Es preocupa per estimular l'interès de l'alumnat en l'assignatura.	7,26	2,64	6,95	3,12	7,44	2,69	7,50	2,70	7,24	2,81	7,72	2,77	7,49	2,61	7,48	2,70	7,40	2,73	7,16	3,16	7,28	2,66	7,47	2,65
7. Manté un bon clima de relació personal i comunicació amb els estudiants.	7,46	2,56	7,37	2,92	7,86	2,49	7,82	2,51	7,54	2,66	8,09	2,50	7,81	2,41	7,82	2,49	7,90	2,43	7,52	2,96	7,76	2,41	7,76	2,44
8. Compleix amb l'horari de classe i d'atenció personalitzada fora de l'aula.	7,40	2,68	7,92	2,64	8,30	2,30	8,22	2,26	7,94	2,44	8,49	2,19	8,16	2,21	8,20	2,33	8,24	2,27	7,99	2,63	7,85	2,28	8,18	2,21
9. El volum de treball és coherent i proporcionat als crèdits de l'assignatura.	6,99	2,69	7,28	2,83	7,68	2,49	7,70	2,46	7,47	2,60	7,85	2,51	7,57	2,46	7,68	2,52	7,58	2,49	7,46	2,76	7,43	2,36	7,63	2,53
10. Globalment considero que és un/a bon/a professor/a.	7,46	2,46	7,30	2,81	7,76	2,44	7,79	2,37	7,59	2,54	7,95	2,45	7,77	2,30	7,70	2,42	7,76	2,45	7,43	2,88	7,63	2,28	7,80	2,29

Taula 12 - Taula obtinguda de l'informe ENQD1.

Annex 2 - Resultats de les preguntes desglossades per departaments

Bloc del professorat - Departaments	DAFTS		DBB		DCMB		DDPPF		DDP		DE		DEEEA		DEIM		DEM		DEQ		DEAA		DEC	
	Mitj	Desv	Mitj	Desv	Mitj	Desv	Mitj	Desv	Mitj	Desv	Mitj	Desv	Mitj	Desv	Mitj	Desv	Mitj	Desv	Mitj	Desv	Mitj	Desv	Mitj	Desv
1. En els plantejaments inicials de l'assignatura, especifica clarament els objectius, el programa i els criteris d'avaluació.	7,81	2,17	7,95	2,07	8,32	1,92	7,68	2,60	7,75	2,43	7,48	2,59	7,10	2,93	8,18	2,16	7,81	2,39	8,05	2,02	8,41	2,09	7,95	2,12
2. Les activitats docents s'ajusten als objectius, continguts, sistema d'avaluació i competències que preveia la guia docent.	7,76	2,17	7,83	2,14	8,26	1,91	7,60	2,71	7,58	2,55	7,33	2,71	6,83	2,99	8,01	2,26	7,52	2,61	7,88	2,16	8,04	2,29	7,80	2,22
3. La metodologia d'ensenyament s'adequa als objectius de l'assignatura.	7,53	2,29	7,55	2,28	8,05	2,12	7,41	2,76	7,33	2,73	7,01	2,88	6,46	3,20	7,65	2,55	7,19	2,79	7,52	2,47	7,70	2,58	7,39	2,49
4. Explica els continguts amb claredat.	7,51	2,40	7,43	2,46	7,97	2,35	7,46	2,79	7,33	2,76	6,85	3,05	6,49	3,16	7,47	2,75	7,20	2,82	7,45	2,54	7,71	2,62	7,35	2,70
5. Resol satisfactòriament els dubtes o preguntes que se li plantegen.	7,74	2,36	7,69	2,36	8,24	2,18	7,74	2,70	7,65	2,68	7,29	2,95	6,80	3,24	7,90	2,53	7,50	2,77	7,82	2,39	8,09	2,53	7,66	2,59
6. Es preocupa per estimular l'interès de l'alumnat en l'assignatura.	7,61	2,43	7,39	2,56	7,89	2,43	7,27	2,92	7,25	2,91	6,99	3,15	6,25	3,36	7,51	2,81	7,03	2,97	7,33	2,61	7,72	2,80	7,40	2,75
7. Manté un bon clima de relació personal i comunicació amb els estudiants.	7,78	2,40	7,79	2,32	8,18	2,21	7,58	2,74	7,59	2,71	7,36	2,97	6,69	3,28	7,88	2,56	7,47	2,75	7,80	2,35	8,14	2,48	7,72	2,51
8. Compleix amb l'horari de classe i d'atenció personalitzada fora de l'aula.	8,03	2,28	8,08	2,23	8,43	1,97	7,93	2,64	8,01	2,44	7,82	2,68	7,62	2,83	8,26	2,38	8,05	2,59	8,39	2,04	8,61	2,14	8,27	2,13
9. El volum de treball és coherent i proporcionat als crèdits de l'assignatura.	7,52	2,47	7,67	2,32	7,89	2,26	7,38	2,79	7,59	2,52	7,33	2,72	6,59	3,08	7,88	2,43	7,32	2,74	7,58	2,46	7,78	2,72	7,70	2,34
10. Globalment considero que és un/a bon/a professor/a.	7,86	2,17	7,67	2,24	8,18	2,08	7,69	2,64	7,59	2,60	7,21	2,92	6,66	3,09	7,83	2,49	7,39	2,77	7,67	2,29	8,01	2,40	7,59	2,47

Taula 13 (1/2) - Taula obtinguda de l'informe ENQCD1.

Bloc del professorat - Departaments	DFC		DFR		DG		DGE		DHHA		DI		DMC		DPE		DPSI		DQAQO		DQFI		ETSA	
	Mitj	Desv	Mitj	Desv	Mitj	Desv	Mitj	Desv	Mitj	Desv	Mitj	Desv	Mitj	Desv	Mitj	Desv	Mitj	Desv	Mitj	Desv	Mitj	Desv	Mitj	Desv
1. En els plantejaments inicials de l'assignatura, especifica clarament els objectius, el programa i els criteris d'avaluació.	8,22	2,06	8,36	2,20	7,89	2,23	8,02	2,39	7,86	2,39	7,87	2,25	7,73	2,47	8,06	2,15	8,01	2,09	8,30	2,26	7,41	2,65	7,12	2,61
2. Les activitats docents s'ajusten als objectius, continguts, sistema d'avaluació i competències que preveia la guia docent.	8,00	2,11	8,13	2,33	7,78	2,26	7,89	2,46	7,70	2,49	7,82	2,25	7,56	2,53	7,94	2,17	7,79	2,25	8,17	2,25	7,33	2,62	7,12	2,55
3. La metodologia d'ensenyament s'adequa als objectius de l'assignatura.	7,65	2,43	7,92	2,53	7,68	2,29	7,57	2,68	7,46	2,65	7,58	2,46	7,46	2,68	7,71	2,36	7,42	2,52	7,98	2,37	7,02	2,83	7,02	2,62
4. Explica els continguts amb claredat.	7,69	2,51	7,94	2,54	7,63	2,37	7,49	2,79	7,46	2,74	7,53	2,56	7,49	2,73	7,64	2,48	7,42	2,60	7,98	2,47	6,94	2,91	7,13	2,60
5. Resol satisfactòriament els dubtes o preguntes que se li plantegen.	8,03	2,34	8,15	2,45	8,00	2,31	7,81	2,65	7,76	2,62	7,68	2,49	7,56	2,82	7,79	2,46	7,76	2,44	8,10	2,45	7,38	2,77	7,27	2,60
6. Es preocupa per estimular l'interès de l'alumnat en l'assignatura.	7,59	2,84	7,90	2,77	7,55	2,52	7,50	2,91	7,49	2,86	7,46	2,66	7,32	2,85	7,58	2,67	7,41	2,65	7,78	2,64	6,93	3,01	7,18	2,70
7. Manté un bon clima de relació personal i comunicació amb els estudiants.	8,08	2,37	8,23	2,54	8,00	2,29	7,85	2,72	7,84	2,65	7,74	2,46	7,66	2,62	7,84	2,51	7,77	2,46	8,06	2,53	7,28	2,86	7,38	2,60
8. Compleix amb l'horari de classe i d'atenció personalitzada fora de l'aula.	8,18	2,35	8,68	2,11	8,37	2,15	8,14	2,47	8,15	2,42	8,13	2,25	7,88	2,63	8,27	2,26	8,20	2,20	8,52	2,14	7,70	2,62	7,29	2,72
9. El volum de treball és coherent i proporcionat als crèdits de l'assignatura.	8,02	2,29	8,12	2,49	7,71	2,36	7,66	2,64	7,78	2,55	7,61	2,54	7,18	2,88	7,74	2,36	7,45	2,61	7,95	2,40	7,21	2,81	6,89	2,73
10. Globalment considero que és un/a bon/a professor/a.	7,92	2,43	8,17	2,40	8,00	2,20	7,73	2,62	7,73	2,59	7,77	2,31	7,53	2,63	7,85	2,36	7,70	2,36	8,05	2,34	7,21	2,66	7,37	2,50

Taula 13 (2/2) - Taula obtinguda de l'informe ENQCD1.

Annex 3 - Resultats de les preguntes desglossades per graus

Bloc del professorat – Ensenyaments de grau	1. En els plantejaments inicials de l'assignatura, especifica clarament els objectius, el programa i els criteris d'avaluació.		2. Les activitats docents s'ajusten als objectius, continguts, sistema d'avaluació i competències que preveia la guia docent.		3. La metodologia d'ensenyament s'adequa als objectius de l'assignatura.		4. Explica els continguts amb claredat.		5. Resol satisfactòriament els dubtes o preguntes que se li plantegen.		6. Es preocupa per estimular l'interès de l'alumnat en l'assignatura.		7. Manté un bon clima de relació personal i comunicació amb els estudiants.		8. Compleix amb l'horari de classe i d'atenció personalitzada fora de l'aula.		9. El volum de treball és coherent i proporcionat als crèdits de l'assignatura.		10. Globalment considero que és un/a bon/a professor/a.	
	Mitj	Desv	Mitj	Desv	Mitj	Desv	Mitj	Desv	Mitj	Desv	Mitj	Desv	Mitj	Desv	Mitj	Desv	Mitj	Desv	Mitj	Desv
ANÀLISI I GESTIÓ DEL TERRITORI: PLANIFICACIÓ, GOVERNANÇA I LIDERATGE (2015)	7,00	2,74	7,25	1,91	7,78	1,64	7,44	2,65	7,67	2,65	6,56	3,61	7,56	2,13	9,11	0,93	6,67	2,69	7,67	2,29
BEGUDES FERMENTADES (2014)	8,00	0,00	6,33	2,89	6,00	1,73	5,67	2,52	8,00	1,00	7,67	0,58	8,33	0,58	8,33	0,58	7,67	0,58	7,00	1,00
DOBLE TIT. DE GRAU DE BIOTECNOLOGIA I DE BIOQUÍMICA I BIOL. MOLECULAR(2014)	8,40	1,68	8,23	1,78	7,97	2,04	7,87	2,18	8,07	2,17	7,81	2,27	8,15	2,07	8,57	1,66	7,97	2,04	8,01	2,02
DOBLE TIT. GRAU D'ENG. QUÍMICA I DE TÈCNiques DE BIOPROCESSOS ALIM. (2019)	7,80	2,42	7,93	2,21	7,57	2,42	7,83	2,52	8,22	2,24	7,70	2,46	7,80	2,44	8,38	2,19	8,02	1,86	8,11	2,32
DOBLE TIT. GRAU ENG. BIOMÈDICA I ENG. SISTEMES I SERVEIS DE TELECO. (2019)	7,79	2,38	7,71	2,26	7,63	2,32	7,84	2,27	7,89	2,39	7,71	2,42	7,95	2,14	8,16	2,28	7,79	2,41	8,19	1,76
DOBLE TITUL. DE GRAU D'ENG. ELÈCTRICA/ELECTRÒNICA IND. I AUTOMÀTICA (2014)	8,05	2,35	7,90	2,41	7,82	2,42	7,63	2,31	7,72	2,73	7,45	2,80	8,08	2,55	8,35	2,14	7,83	2,23	7,71	2,33
DOBLE TITULACIÓ DE GRAU D'ADE I DE GRAU DE TDAWIM (2019)	7,36	2,86	7,36	2,66	6,46	2,77	6,82	3,02	7,46	2,41	6,71	2,59	7,54	2,46	7,04	2,83	6,43	3,14	7,39	2,53
DOBLE TITULACIÓ DE GRAU D'ADE I FINANCES I COMPTABILITAT (2014)	7,20	2,52	6,94	2,78	6,57	2,90	6,26	3,07	6,77	2,97	6,19	3,20	6,71	3,13	7,55	2,73	6,77	2,81	6,71	3,00

Taula 14 (1/7) - Taula obtinguda de l'informe ENQD2.

Bloc del professorat - Ensenyaments de grau	1. En els plantejaments inicials de l'assignatura, especifica clarament els objectius, el programa i els criteris d'avaluació.		2. Les activitats docents s'ajusten als objectius, continguts, sistema d'avaluació i competències que preveia la guia docent.		3. La metodologia d'ensenyament s'adequa als objectius de l'assignatura.		4. Explica els continguts amb claredat.		5. Resol satisfactòriament els dubtes o preguntes que se li plantegen.		6. Es preocupa per estimular l'interès de l'alumnat en l'assignatura.		7. Manté un bon clima de relació personal i comunicació amb els estudiants.		8. Compleix amb l'horari de classe i d'atenció personalitzada fora de l'aula.		9. El volum de treball és coherent i proporcionat als crèdits de l'assignatura.		10. Globalment considero que és un/a bon/a professor/a.	
	Mitj	Desv	Mitj	Desv	Mitj	Desv	Mitj	Desv	Mitj	Desv	Mitj	Desv	Mitj	Desv	Mitj	Desv	Mitj	Desv	Mitj	Desv
DOBLE TITULACIÓ DE GRAU D'ADMINISTRACIÓ I DIRECCIÓ D'EMPRESES I DRET (2014)	8,01	2,20	7,88	2,44	7,44	2,65	7,31	2,64	7,69	2,54	7,19	2,88	7,73	2,57	8,36	2,26	7,70	2,42	7,56	2,42
DOBLE TITULACIÓ DE GRAU DE DRET I DE RELACIONS LABORALS I OCUPACIÓ (2014)	7,64	2,73	7,59	2,66	7,31	2,84	7,20	2,93	7,48	2,92	7,18	3,09	7,41	2,91	8,11	2,51	7,57	2,69	7,44	2,87
DOBLE TITULACIÓ DE GRAU D'EDUCACIÓ INFANTIL I D'EDUCACIÓ PRIMÀRIA (2013)	8,27	1,77	8,21	1,77	7,90	2,04	7,74	2,19	8,08	2,08	7,90	2,27	8,16	2,02	8,43	2,00	8,19	1,89	8,09	1,93
DOBLE TITULACIÓ DE GRAU D'ENGINYERIA INFORMÀTICA I DE BIOTECNOLOGIA (2014)	7,49	2,30	7,24	2,45	6,89	2,63	6,59	2,96	6,89	2,93	6,58	3,00	6,99	2,81	7,67	2,36	6,75	2,96	6,93	2,63
ENGINYERIA INDUSTRIAL (2013)	7,59	2,54	7,56	2,53	7,32	2,68	7,17	2,82	7,44	2,96	7,15	2,94	7,48	2,89	8,28	2,58	7,15	2,79	7,35	2,72
ENSENYAM. I ADQUIS. DE L'ANGLÈS COM A LLENGUA ESTRANG./SEGONA LLENGUA(2015)	7,91	2,61	7,03	2,52	6,52	2,98	6,61	3,03	7,24	2,93	7,39	2,84	7,85	2,51	8,00	2,20	7,12	2,63	7,15	2,82
GRAU D'ADMINISTRACIÓ I DIRECCIÓ D'EMPRESES (2009)	7,68	2,52	7,53	2,49	7,14	2,72	7,04	2,93	7,32	2,92	7,02	3,17	7,31	2,99	7,74	2,60	7,23	2,72	7,25	2,90
GRAU D'ADMINISTRACIÓ I DIRECCIÓ D'EMPRESES (CAMPUS TERRES DE L'EBRE) (2009)	7,61	2,65	7,38	2,86	6,97	3,06	6,64	3,08	7,09	3,06	6,71	3,23	7,21	2,94	7,83	2,83	7,5	2,72	7,13	3,13

Taula 14 (2/7) - Taula obtinguda de l'informe ENQD2.

Bloc del professorat - Ensenyaments de grau	1. En els plantejaments inicials de l'assignatura, especifica clarament els objectius, el programa i els criteris d'avaluació.		2. Les activitats docents s'ajusten als objectius, continguts, sistema d'avaluació i competències que preveia la guia docent.		3. La metodologia d'ensenyament s'adequa als objectius de l'assignatura.		4. Explica els continguts amb claredat.		5. Resol satisfactòriament els dubtes o preguntes que se li plantegen.		6. Es preocupa per estimular l'interès de l'alumnat en l'assignatura.		7. Manté un bon clima de relació personal i comunicació amb els estudiants.		8. Compleix amb l'horari de classe i d'atenció personalitzada fora de l'aula.		9. El volum de treball és coherent i proporcionat als crèdits de l'assignatura.		10. Globalment considero que és un/a bon/a professor/a.	
	Mitj	Desv	Mitj	Desv	Mitj	Desv	Mitj	Desv	Mitj	Desv	Mitj	Desv	Mitj	Desv	Mitj	Desv	Mitj	Desv	Mitj	Desv
GRAU D'ANGLÈS (2009)	8,33	2,13	7,92	2,31	7,62	2,59	7,57	2,70	7,95	2,64	7,56	2,91	8,02	2,65	8,62	2,18	7,69	2,76	7,94	2,48
GRAU D'ANTROPOLOGIA I EVOLUCIÓ HUMANA (2013)	7,83	2,25	7,67	2,57	7,75	2,45	7,50	2,94	7,92	2,64	7,67	2,96	7,83	2,98	7,64	2,80	7,67	2,42	7,75	2,53
GRAU D'ARQUITECTURA (2010)	7,22	2,56	7,21	2,51	7,09	2,58	7,20	2,56	7,36	2,56	7,26	2,64	7,46	2,56	7,40	2,68	6,99	2,69	7,46	2,46
GRAU DE BIOQUÍMICA I BIOLOGIA MOLECULAR (2009)	8,25	1,89	8,11	2,04	7,76	2,23	7,61	2,42	7,92	2,29	7,54	2,54	7,96	2,23	8,33	2,12	7,84	2,30	7,85	2,13
GRAU DE BIOTECNOLOGIA (2009)	7,61	2,20	7,57	2,12	7,34	2,37	7,34	2,51	7,50	2,49	7,15	2,69	7,59	2,47	7,77	2,28	7,23	2,42	7,48	2,29
GRAU DE COMUNICACIÓ AUDIOVISUAL (2009)	7,75	2,18	7,56	2,30	7,14	2,66	7,20	2,74	7,48	2,65	7,16	2,83	7,44	2,64	7,97	2,39	7,40	2,40	7,42	2,48
GRAU DE DRET (2009)	7,70	2,54	7,53	2,67	7,31	2,75	7,28	2,84	7,66	2,67	7,16	2,91	7,59	2,67	7,97	2,51	7,41	2,67	7,57	2,59
GRAU DE FINANCES I COMPTABILITAT (2009)	7,66	2,86	7,61	2,85	7,31	3,12	7,30	3,19	7,59	3,07	7,30	3,33	7,53	3,20	7,95	2,81	7,57	2,85	7,44	3,03
GRAU DE FISIOTERÀPIA (2010)	8,21	2,12	8,13	2,09	7,98	2,27	7,73	2,51	7,96	2,43	7,81	2,36	8,07	2,18	8,53	1,98	7,80	2,53	7,98	2,17
GRAU DE GEOGRAFIA I ORDENACIÓ DEL TERRITORI (2009)	-	-	-	-	-	-	-	-	-	-	-	-	-	-	-	-	-	-	-	-
GRAU DE GEOGRAFIA, ANÀLISI TERRITORIAL I SOSTENIBILITAT (2018)	7,22	2,74	7,05	2,77	6,89	2,78	6,70	2,86	7,25	2,85	6,70	2,93	7,40	2,86	7,77	2,79	7,04	2,81	7,24	2,82
GRAU DE GESTIÓ DE TURISME I HOTELERIA (2018)	7,90	1,96	7,68	2,17	7,40	2,43	7,38	2,51	7,88	2,28	7,46	2,56	7,86	2,25	8,14	2,07	7,59	2,28	7,74	2,31
GRAU DE LLENGUA I LITERATURA CATALANES (2009)	8,05	2,49	7,86	2,42	7,59	2,59	7,50	2,74	7,62	2,83	7,46	3,06	7,9	2,64	8,43	2,16	7,34	2,87	7,81	2,68

Taula 14 (3/7) - Taula obtinguda de l'informe ENQD2.

Bloc del professorat - Ensenyaments de grau	1. En els plantejaments inicials de l'assignatura, especifica clarament els objectius, el programa i els criteris d'avaluació.		2. Les activitats docents s'ajusten als objectius, continguts, sistema d'avaluació i competències que preveia la guia docent.		3. La metodologia d'ensenyament s'adequa als objectius de l'assignatura.		4. Explica els continguts amb claredat.		5. Resol satisfactòriament els dubtes o preguntes que se li plantegen.		6. Es preocupa per estimular l'interès de l'alumnat en l'assignatura.		7. Manté un bon clima de relació personal i comunicació amb els estudiants.		8. Compleix amb l'horari de classe i d'atenció personalitzada fora de l'aula.		9. El volum de treball és coherent i proporcionat als crèdits de l'assignatura.		10. Globalment considero que és un/a bon/a professor/a.	
	Mitj	Desv	Mitj	Desv	Mitj	Desv	Mitj	Desv	Mitj	Desv	Mitj	Desv	Mitj	Desv	Mitj	Desv	Mitj	Desv	Mitj	Desv
GRAU DE LLENGUA I LITERATURA HISPÀNIQUES (2009)	8,27	2,47	8,03	2,52	7,77	2,81	7,58	2,93	8,02	2,76	7,42	3,20	8,21	2,67	8,23	2,52	7,58	2,97	7,71	2,87
GRAU DE MEDICINA (2009)	8,35	2,24	8,32	2,21	8,01	2,44	7,91	2,65	8,27	2,40	7,84	2,69	8,23	2,40	8,53	2,20	7,82	2,55	8,08	2,32
GRAU DE NUTRICIÓ HUMANA I DIETÈTICA (2010)	7,51	1,98	7,35	2,01	7,07	2,23	6,97	2,51	7,33	2,44	6,91	2,63	7,22	2,48	7,66	2,26	7,12	2,33	7,27	2,32
GRAU DE PEDAGOGIA (2009)	8,23	1,92	8,03	1,83	7,72	2,16	7,62	2,25	7,81	2,26	7,61	2,59	7,89	2,35	8,53	1,87	7,78	2,25	7,95	2,16
GRAU DE PERIODISME (2009)	7,96	1,96	7,77	2,05	7,52	2,20	7,39	2,45	7,73	2,36	7,35	2,57	7,71	2,46	8,33	1,83	7,62	2,21	7,68	2,31
GRAU DE PSICOLOGIA (2009)	7,48	2,47	7,28	2,59	6,96	2,85	6,89	2,98	7,30	2,80	6,89	3,03	7,32	2,80	7,85	2,48	7,04	2,77	7,23	2,71
GRAU DE PUBLICITAT I RELACIONS PÚBLIQUES (2009)	8,26	2,17	7,99	2,47	7,61	2,73	7,54	2,81	7,84	2,74	7,67	2,91	7,92	2,67	8,48	2,37	7,93	2,42	7,83	2,52
GRAU DE QUÍMICA (2009)	7,57	2,89	7,51	2,83	7,35	2,90	7,26	3,01	7,54	2,92	7,31	2,99	7,56	2,87	7,86	2,76	7,33	2,95	7,46	2,84
GRAU DE QUÍMICA (ANGLÈS) (2017)	7,80	2,37	7,67	2,48	7,24	2,67	7,11	2,80	7,60	2,55	7,05	2,93	7,55	2,69	8,07	2,40	7,59	2,56	7,47	2,44
GRAU DE RELACIONS LABORALS I OCUPACIÓ (2009)	7,23	2,45	7,21	2,54	6,98	2,68	7,02	2,73	7,28	2,67	6,93	2,89	7,20	2,79	7,56	2,56	7,22	2,66	7,28	2,64
GRAU DE TÈCNIQUES DE BIOPROCESSOS ALIMENTARIS (2018)	7,62	1,76	7,54	1,85	7,54	1,81	5,77	3,14	6,62	2,72	6,54	2,85	6,69	2,84	7,23	2,09	7,46	2,93	6,54	3,02
GRAU DE TÈCNIQUES DE DESENVOLUPAMENT D'APLICACIONS WEB I MÒBILS (2018)	7,70	2,30	7,67	2,36	7,45	2,56	7,35	2,55	7,84	2,43	7,44	2,71	7,74	2,47	8,07	2,37	7,51	2,49	7,72	2,40
GRAU DE TREBALL SOCIAL (2009)	7,74	2,07	7,55	2,16	7,29	2,28	7,3	2,42	7,48	2,42	7,26	2,46	7,45	2,41	7,92	2,14	7,45	2,31	7,64	2,17
GRAU DE TURISME (2009)	7,52	2,66	7,22	2,89	7,07	3,01	7,31	2,93	7,53	2,79	7,31	3,27	7,83	2,73	8,36	2,52	7,29	2,87	7,45	2,63

Taula 14 (4/7) - Taula obtinguda de l'informe ENQD2.

Bloc del professorat - Ensenyaments de grau	1. En els plantejaments inicials de l'assignatura, especifica clarament els objectius, el programa i els criteris d'avaluació.		2. Les activitats docents s'ajusten als objectius, continguts, sistema d'avaluació i competències que preveia la guia docent.		3. La metodologia d'ensenyament s'adequa als objectius de l'assignatura.		4. Explica els continguts amb claredat.		5. Resol satisfactòriament els dubtes o preguntes que se li plantegen.		6. Es preocupa per estimular l'interès de l'alumnat en l'assignatura.		7. Manté un bon clima de relació personal i comunicació amb els estudiants.		8. Compleix amb l'horari de classe i d'atenció personalitzada fora de l'aula.		9. El volum de treball és coherent i proporcionat als crèdits de l'assignatura.		10. Globalment considero que és un/a bon/a professor/a.	
	Mitj	Desv	Mitj	Desv	Mitj	Desv	Mitj	Desv	Mitj	Desv	Mitj	Desv	Mitj	Desv	Mitj	Desv	Mitj	Desv	Mitj	Desv
GRAU D'ECONOMIA (2009)	8,20	2,44	8,00	2,59	7,58	2,83	7,43	3,09	8,00	2,82	7,63	3,09	8,06	2,72	8,14	2,76	7,83	2,60	7,89	2,71
GRAU D'EDUCACIÓ INFANTIL (2009)	8,01	1,98	7,91	2,02	7,61	2,30	7,54	2,42	7,72	2,33	7,37	2,75	7,78	2,46	8,28	2,03	7,8	2,19	7,80	2,24
GRAU D'EDUCACIÓ INFANTIL (CAMPUS TERRES DE L'EBRE) (2009)	8,26	1,88	8,07	2,03	7,81	2,24	7,79	2,23	8,15	2,13	7,70	2,49	8,19	2,19	8,34	2,21	8,07	2,14	8,03	2,11
GRAU D'EDUCACIÓ INFANTIL (SEU BAIX PENEDÈS) (2009)	7,76	2,16	7,59	2,20	7,19	2,43	7,03	2,62	7,33	2,51	7,09	2,68	7,42	2,51	7,85	2,32	7,49	2,34	7,48	2,47
GRAU D'EDUCACIÓ PRIMÀRIA (2009)	8,34	1,80	8,20	1,92	7,86	2,22	7,74	2,41	7,98	2,33	7,70	2,64	8,00	2,45	8,57	1,94	8,10	2,08	8,00	2,22
GRAU D'EDUCACIÓ PRIMÀRIA (CAMPUS TERRES DE L'EBRE) (2009)	8,53	1,71	8,35	1,82	8,08	2,19	8,05	2,22	8,16	2,20	7,85	2,51	8,18	2,31	8,70	1,83	8,46	1,96	8,25	2,08
GRAU D'EDUCACIÓ SOCIAL (2009)	8,24	1,86	8,12	1,92	7,78	2,16	7,69	2,39	7,94	2,30	7,65	2,56	7,90	2,42	8,42	1,95	7,90	2,42	7,94	2,26
GRAU D'ENGINYERIA AGROALIMENTÀRIA (2010)	6,25	4,17	5,81	3,75	5,81	3,66	6,13	3,46	6,13	3,54	5,63	4,18	6,75	3,36	6,31	4,38	6,63	2,58	5,63	3,84
GRAU D'ENGINYERIA BIOMÈDICA (2017)	8,17	1,64	7,86	2,06	7,75	2,21	7,83	2,12	7,94	2,17	7,59	2,35	7,85	2,11	8,17	1,96	7,85	2,15	7,87	2,04
GRAU D'ENGINYERIA DE BIOPROCESSOS ALIMENTARIS (2017)	8,62	1,50	8,20	1,94	8,32	1,88	8,34	1,93	8,42	1,78	7,96	2,07	8,41	1,76	8,47	1,99	7,99	2,36	8,32	1,64

Taula 14 (5/7) - Taula obtinguda de l'informe ENQD2.

Bloc del professorat - Ensenyaments de grau	1. En els plantejaments inicials de l'assignatura, especifica clarament els objectius, el programa i els criteris d'avaluació.		2. Les activitats docents s'ajusten als objectius, continguts, sistema d'avaluació i competències que preveia la guia docent.		3. La metodologia d'ensenyament s'adequa als objectius de l'assignatura.		4. Explica els continguts amb claredat.		5. Resol satisfactòriament els dubtes o preguntes que se li plantegen.		6. Es preocupa per estimular l'interès de l'alumnat en l'assignatura.		7. Manté un bon clima de relació personal i comunicació amb els estudiants.		8. Compleix amb l'horari de classe i d'atenció personalitzada fora de l'aula.		9. El volum de treball és coherent i proporcionat als crèdits de l'assignatura.		10. Globalment considero que és un/a bon/a professor/a.	
	Mitj	Desv	Mitj	Desv	Mitj	Desv	Mitj	Desv	Mitj	Desv	Mitj	Desv	Mitj	Desv	Mitj	Desv	Mitj	Desv	Mitj	Desv
GRAU D'ENGINYERIA DE SISTEMES I SERVEIS DE TELECOMUNICACIONS (2016)	7,77	2,53	7,54	2,57	7,11	2,73	7,04	2,79	7,35	2,92	7,14	2,93	7,59	2,73	8,01	2,61	7,19	2,89	7,42	2,68
GRAU D'ENGINYERIA ELÈCTRICA (2010)	7,04	3,02	6,90	3,06	6,69	3,19	6,71	3,31	6,85	3,30	6,48	3,49	6,70	3,38	7,45	3,11	6,72	3,21	6,88	3,24
GRAU D'ENGINYERIA ELECTRÒNICA INDUSTRIAL I AUTOMÀTICA (2010)	7,42	2,74	7,17	2,80	6,76	3,12	6,76	3,12	7,03	3,15	6,49	3,35	6,93	3,23	7,79	2,73	7,15	2,94	6,98	3,00
GRAU D'ENGINYERIA INFORMÀTICA (2010)	8,08	2,35	7,81	2,52	7,39	2,84	7,29	2,96	7,79	2,70	7,17	3,11	7,59	2,84	8,03	2,63	7,46	2,79	7,53	2,76
GRAU D'ENGINYERIA MECÀNICA (2010)	7,56	2,40	7,19	2,70	6,77	2,95	6,87	2,88	7,25	2,86	6,83	3,13	7,23	2,94	7,67	2,82	6,78	3,00	7,10	2,87
GRAU D'ENGINYERIA QUÍMICA (2010)	8,00	2,06	7,93	2,11	7,59	2,41	7,43	2,56	7,87	2,39	7,22	2,64	7,71	2,38	8,47	1,90	7,80	2,17	7,70	2,30
GRAU D'ENOLOGIA (2014)	8,07	2,09	8,02	2,14	7,86	2,30	7,82	2,43	8,06	2,26	7,66	2,59	8,23	2,21	8,03	2,36	7,95	2,15	8,06	2,28
GRAU D'HISTÒRIA (2008)	7,47	2,87	7,22	3,03	6,98	3,14	7,05	3,01	7,61	2,83	7,38	3,3	7,77	2,94	7,59	3,17	7,45	2,95	7,24	3,08
GRAU D'HISTÒRIA (2018)	8,38	2,27	8,20	2,34	7,81	2,4	7,75	2,43	8,05	2,44	8,18	2,43	8,18	2,34	8,58	2,17	8,18	2,65	8,20	2,50
GRAU D'HISTÒRIA DE L'ART (2008)	8,71	2,12	8,5	2,41	8,31	2,79	8,58	2,17	8,71	2,23	8,77	2,17	9,21	1,46	9,25	1,82	8,54	2,30	8,50	2,36
GRAU D'HISTÒRIA DE L'ART I ARQUEOLOGIA (2018)	7,58	1,98	7,50	1,90	7,45	2,11	7,56	2,20	7,73	2,05	7,61	2,09	7,81	1,97	7,77	1,83	7,52	1,90	7,87	1,98
GRAU D'INFERMERIA (2009)	-	-	-	-	-	-	-	-	-	-	-	-	-	-	-	-	-	-	-	-
GRAU D'INFERMERIA (2016)	7,88	2,51	7,85	2,56	7,76	2,58	7,74	2,67	7,83	2,67	7,65	2,76	7,87	2,61	8,04	2,57	7,74	2,72	7,95	2,49

Taula 14 (6/7) - Taula obtinguda de l'informe ENQD2.

Bloc del professorat - Ensenyaments de grau	1. En els plantejaments inicials de l'assignatura, especifica clarament els objectius, el programa i els criteris d'avaluació.		2. Les activitats docents s'ajusten als objectius, continguts, sistema d'avaluació i competències que preveia la guia docent.		3. La metodologia d'ensenyament s'adequa als objectius de l'assignatura.		4. Explica els continguts amb claredat.		5. Resol satisfactòriament els dubtes o preguntes que se li plantegen.		6. Es preocupa per estimular l'interès de l'alumnat en l'assignatura.		7. Manté un bon clima de relació personal i comunicació amb els estudiants.		8. Compleix amb l'horari de classe i d'atenció personalitzada fora de l'aula.		9. El volum de treball és coherent i proporcionat als crèdits de l'assignatura.		10. Globalment considero que és un/a bon/a professor/a.	
	Mitj	Desv	Mitj	Desv	Mitj	Desv	Mitj	Desv	Mitj	Desv	Mitj	Desv	Mitj	Desv	Mitj	Desv	Mitj	Desv	Mitj	Desv
GRAU D'INFERMERIA (CAMPUS TERRES DE L'EBRE) (2009)	-	-	-	-	-	-	-	-	-	-	-	-	-	-	-	-	-	-	-	-
GRAU D'INFERMERIA (CAMPUS TERRES DE L'EBRE) (2016)	7,78	2,22	7,76	2,21	7,41	2,54	7,35	2,64	7,61	2,51	7,31	2,74	7,62	2,49	8,25	2,10	7,49	2,62	7,67	2,32
GRAU D'INFERMERIA (SEU BAIX PENEDEÈS) (2009)	8,90	2,51	8,40	2,46	8,60	2,63	8,90	2,51	8,80	2,49	8,50	2,51	8,60	2,63	8,80	2,53	7,80	2,74	8,30	3,16
GRAU D'INFERMERIA (SEU BAIX PENEDEÈS) (2016)	8,15	1,86	8,05	1,80	7,76	1,86	7,66	2,09	7,77	2,07	7,47	2,34	7,87	2,12	8,18	1,99	7,72	2,02	7,82	1,94
GRAU ENGINYERIA / TÈCNiques DE BIOPROCESSOS ALIMENTARIS (2018)	8,77	1,48	8,57	1,45	8,46	1,59	8,45	1,58	8,52	1,83	8,29	2,03	8,44	1,83	9,03	1,25	8,84	1,36	8,73	1,48
GRAU HISTÒRIA / HISTÒRIA DE L'ART I ARQUEOLOGIA (2018)	8,37	1,83	8,30	1,77	8,05	2,04	7,95	2,25	8,42	1,98	7,89	2,55	8,34	2,12	8,79	1,68	8,19	2,15	8,19	2,07
PLANIFICACIÓ, GOVERNANÇA I LIDERATGE TERRITORIAL (2019)	7,00	2,74	7,25	1,91	7,78	1,64	7,44	2,65	7,67	2,65	6,56	3,61	7,56	2,13	9,11	0,93	6,67	2,69	7,67	2,29
TECNOLOGIES DEL VEHICLE ELÈCTRIC (2018)	6,59	3,33	6,24	3,21	5,76	3,44	6,00	3,27	6,06	3,43	5,63	3,67	5,90	3,69	7,39	3,13	6,35	2,89	6,02	3,41

Taula 14 (7/7) - Taula obtinguda de l'informe ENQD2.

Annex 4 - Resultats de les preguntes desglossades per màsters

Bloc del professorat - Ensenyaments de màster	1. En els plantejaments inicials de l'assignatura, especifica clarament els objectius, el programa i els criteris d'avaluació.		2. Les activitats docents s'ajusten als objectius, continguts, sistema d'avaluació i competències que preveia la guia docent.		3. La metodologia d'ensenyament s'adequa als objectius de l'assignatura.		4. Explica els continguts amb claredat.		5. Resol satisfactòriament els dubtes o preguntes que se li plantegen.		6. Es preocupa per estimular l'interès de l'alumnat en l'assignatura.		7. Manté un bon clima de relació personal i comunicació amb els estudiants.		8. Compleix amb l'horari de classe i d'atenció personalitzada fora de l'aula.		9. El volum de treball és coherent i proporcionat als crèdits de l'assignatura.		10. Globalment considero que és un/a bon/a professor/a.	
	Mitj	Desv	Mitj	Desv	Mitj	Desv	Mitj	Desv	Mitj	Desv	Mitj	Desv	Mitj	Desv	Mitj	Desv	Mitj	Desv	Mitj	Desv
ADVOCACIA (2013)	6,60	2,79	6,73	2,84	6,71	2,77	6,71	2,89	6,85	2,80	6,94	2,86	6,87	2,83	7,21	2,73	6,77	3,00	7,10	2,75
ANÀLISI I GESTIÓ DEL TERRITORI: PLANIFICACIÓ, GOVERNANÇA I LIDERATGE (2015)	10,00	0,00	10,00	0,00	9,88	0,35	9,88	0,35	9,88	0,35	9,88	0,35	10,00	0,00	10,00	0,00	10,00	0,00	9,75	0,46
ANTROPOLOGIA MÈDICA I SALUT GLOBAL (2014)	8,74	2,28	9,04	2,20	8,96	2,23	8,83	2,27	8,96	2,06	8,83	2,25	8,83	2,59	9,13	2,12	8,91	2,13	9,09	2,07
ANTROPOLOGIA URBANA, MIGRACIONS I INTERVENCIÓ SOCIAL (2013)	9,68	0,57	9,68	0,57	9,61	0,64	9,68	0,57	9,63	0,63	9,66	0,58	9,68	0,58	9,61	0,72	9,7	0,57	9,67	0,63
ARQUEOLOGIA CLÀSSICA (2013)	8,00	2,31	7,50	1,73	7,00	2,31	7,50	2,89	7,50	2,89	7,50	2,89	7,50	2,89	7,75	2,63	8,50	1,73	7,75	2,63
ARQUEOLOGIA DEL QUATERNARI I EVOLUCIÓ HUMANA (ERASMUS MUNDUS) (2012)	9,10	1,75	9,03	1,91	8,95	1,94	8,72	2,24	9,19	1,93	8,91	1,97	9,29	1,67	9,35	1,47	8,93	1,82	9,14	1,97
BEGUDES FERMENTADES (2014)	7,96	1,08	7,19	1,90	6,88	1,81	6,96	1,54	7,46	1,30	6,92	2,19	7,65	2,02	8,04	1,25	7,92	1,93	7,58	1,45
CIÈNCIES DEL SISTEMA NERVIÓS (2015)	8,75	1,41	8,72	1,30	8,67	1,46	8,68	1,46	8,72	1,28	8,50	1,28	8,57	1,25	8,6	1,29	8,64	1,47	8,98	1,20
COMUNICACIÓ ESTRATÈGICA EN LA SOCIETAT DEL RISC (2012)	8,97	1,69	8,87	1,79	8,46	2,14	8,55	1,97	8,72	1,81	8,63	2,16	8,81	1,89	9,26	1,50	8,78	1,88	8,65	2,05

Taula 15 (1/6) - Taula obtinguda de l'informe ENQD2.

Bloc del professorat - Ensenyaments de màster	1. En els plantejaments inicials de l'assignatura, especifica clarament els objectius, el programa i els criteris d'avaluació.		2. Les activitats docents s'ajusten als objectius, continguts, sistema d'avaluació i competències que preveia la guia docent.		3. La metodologia d'ensenyament s'adequa als objectius de l'assignatura.		4. Explica els continguts amb claredat.		5. Resol satisfactòriament els dubtes o preguntes que se li plantegen.		6. Es preocupa per estimular l'interès de l'alumnat en l'assignatura.		7. Manté un bon clima de relació personal i comunicació amb els estudiants.		8. Compleix amb l'horari de classe i d'atenció personalitzada fora de l'aula.		9. El volum de treball és coherent i proporcionat als crèdits de l'assignatura.		10. Globalment considero que és un/a bon/a professor/a.	
	Mitj	Desv	Mitj	Desv	Mitj	Desv	Mitj	Desv	Mitj	Desv	Mitj	Desv	Mitj	Desv	Mitj	Desv	Mitj	Desv	Mitj	Desv
CONDICIONANTS GENÈTICS, NUTRICIONALS I AMBIENTALS DEL CREIXEMENT I DESENV.	7,62	3,22	7,62	3,06	7,33	3,31	7,62	2,96	6,86	3,97	6,95	3,76	7,38	3,41	7,14	3,66	7,52	3,12	7,38	3,38
DIRECCIÓ D'EMPRESES (2016)	9,42	1,54	9,21	1,87	9,06	2,07	9,18	1,86	9,23	1,88	9,20	1,95	9,28	1,88	9,45	1,62	9,10	2,12	9,23	1,85
DRET AMBIENTAL (2014)	8,62	1,85	8,28	2,05	8,11	2,19	8,23	1,97	8,61	1,89	8,34	1,97	8,65	1,89	8,82	1,76	8,10	2,24	8,50	1,96
DRET DE L'ADMINISTRACIÓ PÚBLICA (2018)	9,50	1,16	9,33	1,31	9,25	1,42	9,31	1,43	8,94	2,14	9,03	1,84	9,08	1,66	9,06	2,03	9,17	1,50	9,09	1,62
DRET DE L'EMPRESA I DE LA CONTRACTACIÓ (2012)	8,60	1,82	8,71	1,74	8,62	1,84	8,49	1,87	8,70	1,78	8,62	1,86	8,64	1,90	8,77	1,87	8,60	1,98	8,70	1,74
EMPREDORIA I INNOVACIÓ (2014)	7,54	2,88	7,46	2,98	7,38	3,04	7,46	3,02	7,64	2,88	7,44	3,13	7,46	3,12	7,82	2,68	7,49	2,95	7,44	3,11
ENG. DE LA SEURETAT INFORMÀTICA I INTEL·LIGÈNCIA ARTIFICIAL (2016)	8,15	2,85	7,90	2,88	7,46	3,25	7,39	3,42	7,86	3,07	7,46	3,36	8,15	2,85	8,17	2,93	7,93	2,87	7,76	3,06
ENGINYERIA AMBIENTAL I SOSTENIBILITAT ENERGÈTICA (2016)	8,51	1,34	8,24	1,80	8,02	2,07	7,80	2,06	8,31	1,94	8,13	2,02	8,63	1,99	8,99	1,43	8,17	2,24	8,24	1,73
ENGINYERIA COMPUTACIONAL I MATEMÀTICA (2013)	-	-	-	-	-	-	-	-	-	-	-	-	-	-	-	-	-	-	-	-
ENGINYERIA INDUSTRIAL (2013)	6,91	3,17	6,50	3,28	5,84	3,28	5,92	3,47	6,33	3,28	5,76	3,40	6,42	3,27	7,28	3,24	6,53	3,15	5,95	3,29
ENGINYERIA QUÍMICA (2013)	8,80	1,21	8,49	1,60	7,73	2,07	7,78	1,94	8,45	1,50	7,61	1,88	8,06	1,86	8,73	1,38	8,45	1,42	7,92	2,09

Taula 15 (2/6) - Taula obtinguda de l'informe ENQD2.

Bloc del professorat - Ensenyaments de màster	1. En els plantejaments inicials de l'assignatura, especifica clarament els objectius, el programa i els criteris d'avaluació.		2. Les activitats docents s'ajusten als objectius, continguts, sistema d'avaluació i competències que preveia la guia docent.		3. La metodologia d'ensenyament s'adequa als objectius de l'assignatura.		4. Explica els continguts amb claredat.		5. Resol satisfactòriament els dubtes o preguntes que se li plantegen.		6. Es preocupa per estimular l'interès de l'alumnat en l'assignatura.		7. Manté un bon clima de relació personal i comunicació amb els estudiants.		8. Compleix amb l'horari de classe i d'atenció personalitzada fora de l'aula.		9. El volum de treball és coherent i proporcionat als crèdits de l'assignatura.		10. Globalment considero que és un/a bon/a professor/a.	
	Mitj	Desv	Mitj	Desv	Mitj	Desv	Mitj	Desv	Mitj	Desv	Mitj	Desv	Mitj	Desv	Mitj	Desv	Mitj	Desv	Mitj	Desv
ENSENYAM. I ADQUIS. DE L'ANGLÈS COM A LLENGUA ESTRANG./SEGONA LLENGUA(2015)	9,80	0,52	9,50	0,95	9,40	0,99	9,45	0,83	9,75	0,72	9,45	0,76	9,60	0,75	9,80	0,41	9,40	0,94	9,65	0,75
ENSENYAMENT DE LLENGÜES: ESPANYOL COM A LLENGUA ESTRANGERA (2015)	8,82	2,38	8,83	2,32	8,66	2,27	8,84	1,97	9,32	1,39	9,00	1,81	9,67	0,92	9,89	0,47	8,94	2,07	9,27	1,39
ENVELLIMENT I SALUT (2010)	8,04	2,02	7,89	2,16	7,94	2,20	8,21	1,85	8,20	1,83	8,00	1,97	8,27	1,80	8,14	1,79	7,96	2,39	8,21	1,73
FORMACIÓ DEL PROFESSORAT D'ESO, BATX., FP I ENSENYAMENT D'IDIOMES (2009)	7,85	2,46	7,66	2,53	7,48	2,62	7,60	2,65	7,73	2,59	7,53	2,74	7,71	2,66	7,98	2,53	7,32	2,83	7,69	2,51
GENÈTICA, FÍSICA I QUÍMICA FORENSE (2017)	8,31	3,48	8,63	3,14	8,56	3,20	8,69	3,09	8,56	3,20	8,88	2,60	9,06	2,11	9,19	1,76	8,50	3,29	9,06	2,02
GESTIÓ DE DESTINACIONS TURÍSTIQUES (2017)	8,89	1,35	8,89	1,30	8,68	1,64	8,72	1,57	8,74	1,40	8,58	1,38	9,00	1,19	8,98	1,29	8,64	1,65	8,85	1,47
GESTIÓ D'EMPRESSES TECNOLÒGIQUES (2017)	7,93	2,31	7,68	2,55	7,54	2,61	7,51	2,67	8,18	2,36	7,60	2,30	7,99	2,49	7,85	2,56	7,82	2,28	7,82	2,47
GRAU D'ANGLÈS (2009)	9,00	0,00	7,00	0,00	8,00	0,00	9,00	0,00	10,00	0,00	10,00	0,00	10,00	0,00	10,00	0,00	7,00	0,00	9,00	0,00
GRAU DE GEOGRAFIA I ORDENACIÓ DEL TERRITORI (2009)	8,00	4,00	8,75	2,50	9,25	1,50	8,50	1,91	9,50	1,00	8,50	2,38	9,75	0,50	9,75	0,50	9,75	0,50	10,00	0,00

Taula 15 (3/6) - Taula obtinguda de l'informe ENQD2.

Bloc del professorat - Ensenyaments de màster	1. En els plantejaments inicials de l'assignatura, especifica clarament els objectius, el programa i els criteris d'avaluació.		2. Les activitats docents s'ajusten als objectius, continguts, sistema d'avaluació i competències que preveia la guia docent.		3. La metodologia d'ensenyament s'adequa als objectius de l'assignatura.		4. Explica els continguts amb claredat.		5. Resol satisfactòriament els dubtes o preguntes que se li plantegen.		6. Es preocupa per estimular l'interès de l'alumnat en l'assignatura.		7. Manté un bon clima de relació personal i comunicació amb els estudiants.		8. Compleix amb l'horari de classe i d'atenció personalitzada fora de l'aula.		9. El volum de treball és coherent i proporcionat als crèdits de l'assignatura.		10. Globalment considero que és un/a bon/a professor/a.	
	Mitj	Desv	Mitj	Desv	Mitj	Desv	Mitj	Desv	Mitj	Desv	Mitj	Desv	Mitj	Desv	Mitj	Desv	Mitj	Desv	Mitj	Desv
GRAU DE GEOGRAFIA, ANÀLISI TERRITORIAL I SOSTENIBILITAT (2018)	10,00	0,00	10,00	0,00	9,86	0,38	9,86	0,38	9,86	0,38	9,86	0,38	10,00	0,00	10,00	0,00	10,00	0,00	9,71	0,49
GRAU D'ENGINYERIA ELÈCTRICA (2010)	10,00	0,00	10,00	0,00	10,00	0,00	10,00	0,00	10,00	0,00	10,00	0,00	10,00	0,00	10,00	0,00	10,00	0,00	10,00	0,00
GRAU D'ENGINYERIA ELECTRÒNICA INDUSTRIAL I AUTOMÀTICA (2010)	-	-	-	-	-	-	-	-	-	-	-	-	-	-	-	-	-	-	-	-
GRAU D'ENGINYERIA MECÀNICA (2010)	7,50	2,12	7,50	2,12	7,50	2,12	7,50	2,12	8,00	1,41	8,00	1,41	8,00	1,41	8,50	0,71	8,00	1,41	8,00	1,41
GRAU D'ENGINYERIA QUÍMICA (2010)	-	-	-	-	-	-	-	-	-	-	-	-	-	-	-	-	-	-	-	-
GRAU D'ENOLOGIA (2014)	9,00	0,00	9,00	0,00	9,00	0,00	9,00	0,00	9,00	0,00	9,00	0,00	9,00	0,00	9,00	0,00	9,00	0,00	9,00	0,00
INNOVACIÓ EN ENOTURISME (ERASMUS MUNDUS) (2016)	-	-	-	-	-	-	-	-	-	-	-	-	-	-	-	-	-	-	-	-
INNOVACIÓ EN LA INTERVENCIÓ SOCIAL I EDUCATIVA (2018)	6,17	4,45	6,50	3,21	6,00	4,38	6,17	4,45	6,67	3,88	6,00	4,38	6,17	4,45	6,33	4,55	6,33	4,55	5,83	4,54
INVESTIGACIÓ EN CIÈNCIES DE LA INFERMERIA (2012)	8,63	1,41	8,42	1,62	8,48	1,69	8,39	1,76	8,24	2,00	8,13	1,88	8,13	1,95	8,33	1,72	8,25	1,73	8,33	1,72
MECÀNICA DE FLUIDS COMPUTACIONAL (2018)	9,57	0,79	9,57	0,79	9,14	1,21	9,43	0,98	8,71	1,25	10,00	0,00	10,00	0,00	8,5	1,22	10,00	0,00	9,57	0,79
MERCATS INTERNACIONALS (2016)	7,50	2,91	7,31	3,10	7,49	2,86	7,60	2,94	8,05	2,52	7,73	2,98	7,96	2,79	8,58	2,33	7,63	3,20	7,76	2,82

Taula 15 (4/6) - Taula obtinguda de l'informe ENQD2.

Bloc del professorat - Ensenyaments de màster	1. En els plantejaments inicials de l'assignatura, especifica clarament els objectius, el programa i els criteris d'avaluació.		2. Les activitats docents s'ajusten als objectius, continguts, sistema d'avaluació i competències que preveia la guia docent.		3. La metodologia d'ensenyament s'adequa als objectius de l'assignatura.		4. Explica els continguts amb claredat.		5. Resol satisfactòriament els dubtes o preguntes que se li plantegen.		6. Es preocupa per estimular l'interès de l'alumnat en l'assignatura.		7. Manté un bon clima de relació personal i comunicació amb els estudiants.		8. Compleix amb l'horari de classe i d'atenció personalitzada fora de l'aula.		9. El volum de treball és coherent i proporcionat als crèdits de l'assignatura.		10. Globalment considero que és un/a bon/a professor/a.	
	Mitj	Desv	Mitj	Desv	Mitj	Desv	Mitj	Desv	Mitj	Desv	Mitj	Desv	Mitj	Desv	Mitj	Desv	Mitj	Desv	Mitj	Desv
MÚSICA COM A ART INTERDISCIPLINÀRIA (2010)	-	-	-	-	-	-	-	-	-	-	-	-	-	-	-	-	-	-	-	-
NANOCIÈNCIA, MATERIALS I PROCESSOS: TECNOLOGIA QUÍMICA DE FRONTERA (2013)	8,18	2,43	8,22	2,31	8,10	2,44	8,09	2,51	8,48	2,33	8,05	2,67	8,34	2,44	8,38	2,57	7,65	2,69	8,19	2,38
NUTRICIÓ I METABOLISME (2012)	7,99	1,82	7,79	2,05	7,48	2,37	7,38	2,65	7,83	2,13	7,43	2,53	7,75	2,18	8,24	2,05	7,95	1,97	7,53	2,40
PLANIFICACIÓ, GOVERNANÇA I LIDERATGE TERRITORIAL (2019)	9,17	2,18	9,28	1,49	8,89	2,08	9,00	1,81	9,33	1,91	8,94	2,39	9,56	1,25	9,83	0,51	9,67	0,84	9,44	1,46
PREVENCIÓ DE RISCOS LABORALS (2009)	9,03	1,37	8,98	1,38	8,37	2,25	8,37	2,22	7,98	2,98	8,22	2,43	8,52	2,27	8,83	2,58	8,88	1,60	8,47	2,25
PSICOLOGIA GENERAL SANITÀRIA (2014)	8,40	1,94	8,01	2,40	7,65	2,74	7,97	2,55	8,17	2,50	7,86	2,62	8,21	2,40	8,15	2,74	7,65	2,71	7,98	2,40
RECERCA AVANÇADA EN ESTUDIS HUMANÍSTICS (2019)	8,19	2,42	8,09	2,50	8,01	2,58	8,17	2,54	8,56	2,22	8,54	2,26	8,72	2,12	8,71	2,12	8,41	2,31	8,48	1,99
SÍNTESI, CATÀLISI I DISSENY MOLECULAR (2013)	9,76	0,85	9,03	1,87	8,03	2,58	8,03	2,81	8,71	2,18	8,65	2,66	8,56	2,7	9,06	2,45	8,35	2,32	8,18	2,48
SISTEMES I TECNOLOGIES DE CONVERSIÓ D'ENERGIA (2019)	8,69	1,91	8,53	1,82	8,16	2,29	8,00	2,41	7,78	2,73	7,86	2,31	8,73	1,81	8,73	1,78	8,20	2,47	8,53	2,12
TÈCNiques CROMATOGRÀFIQUES APLICADES (2010)	8,17	0,70	8,09	0,73	7,92	0,83	7,92	0,97	7,96	0,91	7,83	0,87	7,92	1,02	8,35	0,57	8,13	0,61	7,88	0,95
TECNOLOGIA EDUCATIVA: E-LEARNING I GESTIÓ DEL CONEIXEMENT (2012)	8,56	2,09	8,70	1,87	8,38	2,24	8,30	2,38	8,49	2,08	8,30	2,20	8,66	1,95	9,24	1,53	8,56	1,89	8,43	2,25

Taula 15 (5/6) - Taula obtinguda de l'informe ENQD2.

Bloc del professorat - Ensenyaments de màster	1. En els plantejaments inicials de l'assignatura, especifica clarament els objectius, el programa i els criteris d'avaluació.		2. Les activitats docents s'ajusten als objectius, continguts, sistema d'avaluació i competències que preveia la guia docent.		3. La metodologia d'ensenyament s'adequa als objectius de l'assignatura.		4. Explica els continguts amb claredat.		5. Resol satisfactòriament els dubtes o preguntes que se li plantegen.		6. Es preocupa per estimular l'interès de l'alumnat en l'assignatura.		7. Manté un bon clima de relació personal i comunicació amb els estudiants.		8. Compleix amb l'horari de classe i d'atenció personalitzada fora de l'aula.		9. El volum de treball és coherent i proporcionat als crèdits de l'assignatura.		10. Globalment considero que és un/a bon/a professor/a.	
	Mitj	Desv	Mitj	Desv	Mitj	Desv	Mitj	Desv	Mitj	Desv	Mitj	Desv	Mitj	Desv	Mitj	Desv	Mitj	Desv	Mitj	Desv
TECNOLOGIES DEL VEHICLE ELÈCTRIC (2018)	8,44	1,00	8,32	1,11	7,48	1,98	7,25	2,21	8,00	1,41	7,52	1,71	7,88	1,48	8,32	1,25	7,46	1,96	7,88	1,54
TRADUCCIÓ PROFESSIONAL ANGLÈS-ESPANYOL (2015)	8,68	1,92	8,21	2,49	8,05	2,68	8,16	2,77	8,11	3,02	8,21	3,03	8,37	2,41	9,32	1,38	7,89	3,62	8,58	2,63

Taula 15 (6/6) - Taula obtinguda de l'informe ENQD2.