



UNIVERSITAT
ROVIRA I VIRGILI

**INFORME DEL PROCÉS D'ENQUESTA D'OPINIÓ DE
L'ALUMNAT**

CURS ACADÈMIC 2018-2019

Índex

	Pàg.
Resum executiu	1
Dades generals	2
Evolució temporal del número d'enquestes	5
Puntuació mitjana ponderada i desviació estàndard de la URV	5
Dades per centres	6
Dades per departaments	7
Dades per ensenyaments de grau	9
Dades per ensenyaments de màster	10
Dades globals per ítems de l'enquesta relatius al professorat	11
Reconeixement dels estudiants	12
Annexos	13

Resum executiu

Ítem	Curs 18-19
Nº enquestes valorades	18.517. Enquestes potencials: 104.761 (17,7%)
Nº alumnat enquestat	4.248. Alumnat potencial: 11.876 (35,8%)
Nº professorat valorat	1.709. Professorat potencial: 2.119 (80,6%)
Nº assignatures enquestades	2.675. Assignatures potencials: 3.173 (84,3%)
Puntuació mitjana URV ¹	7,75
Desviació estàndard URV	2,52
Nº professorat amb menys de 10 enquestes	711
Nº PDI amb enquestes vàlides per quinquenni (CCE i >10 enquestes)	468. Professorat potencial: 554 (84,5%)

¹ A partir del curs 2016-2017 l'escala de valoració passa d'1 a 7 a de 0 a 10.

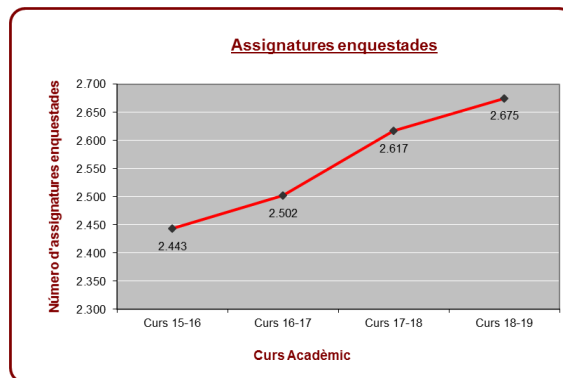
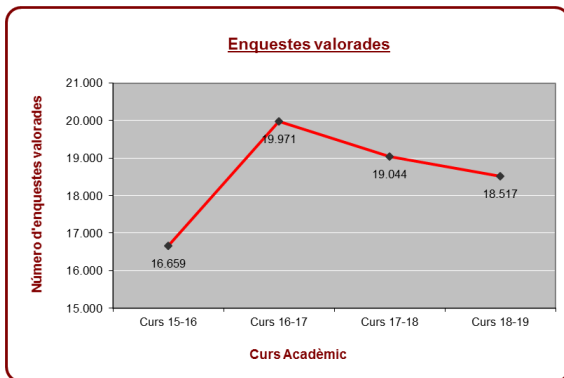
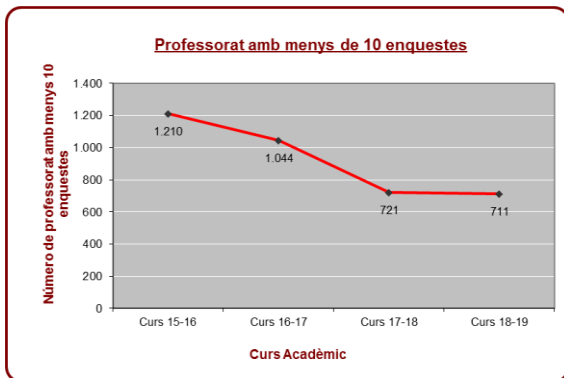
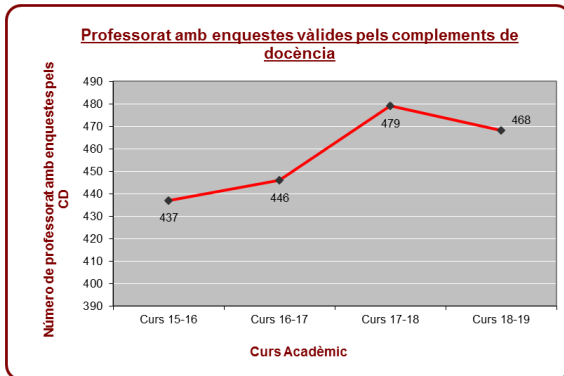
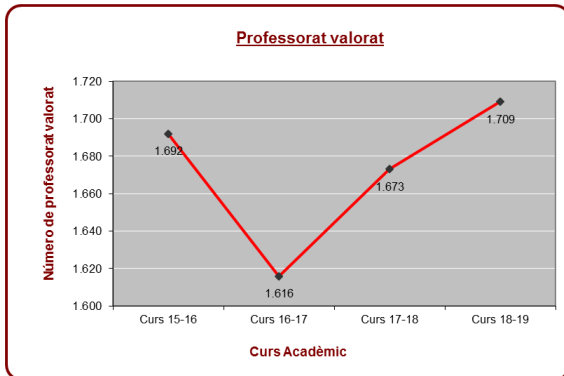
Taula 1



Dades generals

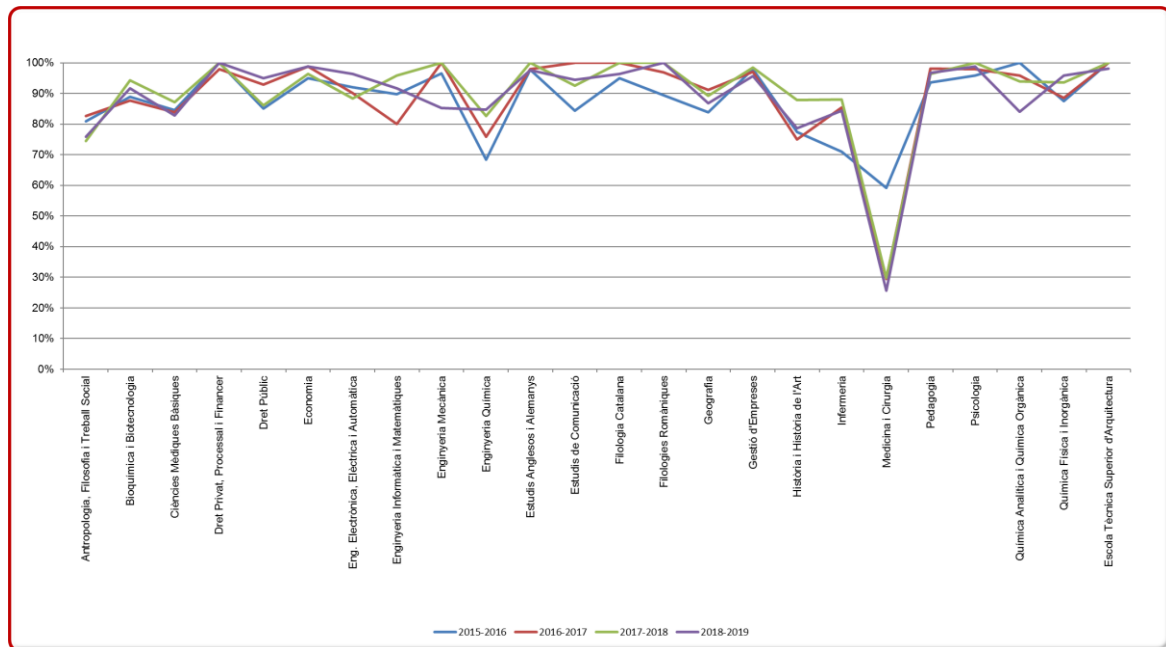
	Curs 15-16	Curs 16-17	Curs 17-18	Curs 18-19
Professorat valorat	1.692	1.616	1.673	1.709
Professorat amb enquestes vàlides pels complements de docència	437	446	479	468
Professorat amb menys de 10 enquestes	1.210	1.044	721	711
Enquestes valorades ¹	16.659	19.971	19.044	18.517
Assignatures enquestades	2.443	2.502	2.617	2.675

Taula 2



Departament	Nº PDI potencial	Nº PDI valorat	% PDI enquestat
Antropologia, Filosofia i Treball Social	58	44	76%
Bioquímica i Biotecnologia	170	156	92%
Ciències Mèdiques Bàsiques	116	96	83%
Dret Privat, Processal i Financer	52	52	100%
Dret Públic	81	77	95%
Economia	84	83	99%
Eng. Electrònica, Elèctrica i Automàtica	56	54	96%
Enginyeria Informàtica i Matemàtiques	72	66	92%
Enginyeria Mecànica	68	58	85%
Enginyeria Química	85	72	85%
Estudis Anglesos i Alemanys	43	42	98%
Estudis de Comunicació	54	51	94%
Filologia Catalana	27	26	96%
Filologies Romàniques	31	31	100%
Geografia	38	33	87%
Gestió d'Empreses	140	134	96%
Història i Història de l'Art	94	74	79%
Infermeria	154	130	84%
Medicina i Cirurgia	336	86	26%
Pedagogia	119	115	97%
Psicologia	87	86	99%
Química Analítica i Química Orgànica	50	42	84%
Química Física i Inorgànica	49	47	96%
Escola Tècnica Superior d'Arquitectura	51	50	98%

Taula 3



En general, al curs 2018-2019, el número de professorat potencial enquestat distribuït per departaments es lleugerament superior a la resta de cursos acadèmics.

Els departaments de Bioquímica i Biotecnologia, Ciències Mèdiques Bàsiques, Enginyeria Informàtica i Matemàtiques, Enginyeria Mecànica, Estudis Anglesos i Alemanys, Filologia Catalana, Geografia, Gestió d'Empreses, Història i Història de l'Art, Infermeria, Medicina i

Cirurgia, Psicologia, Química Analítica i Química Orgànica i l'Escola Tècnica Superior d'Arquitectura han obtingut resultats superiors respecte el curs passat. Paral·lelament, Dret Privat, Processal i Financer i Filologies Romàniques han obtingut el mateix percentatge de professorat valorat que el curs passat.

Centre	Nº enquestes potencials	Nº enquestes valorades	% enquestes valorades
Escola Tècnica Superior d'Arquitectura	1.907	764	40%
Escola Tècnica Superior d'Enginyeria	9.872	1.897	19%
Escola Tècnica Superior d'Enginyeria Química	7.538	1.193	16%
Facultat de Ciències de l'Educació i Psicologia	15.853	4.096	26%
Facultat de Ciències Jurídiques	12.903	2.227	17%
Facultat de Lletres	11.385	2.468	22%
Facultat de Medicina i Ciències de la Salut	14.725	680	5%
Facultat de Química	6.347	1.626	26%
Facultat de Turisme i Geografia	2.625	756	29%
Facultat d'Economia i Empresa	11.419	1.604	14%
Facultat d'Enologia	3.420	500	15%
Facultat d'Infermeria	6.767	782	12%

Taula 4

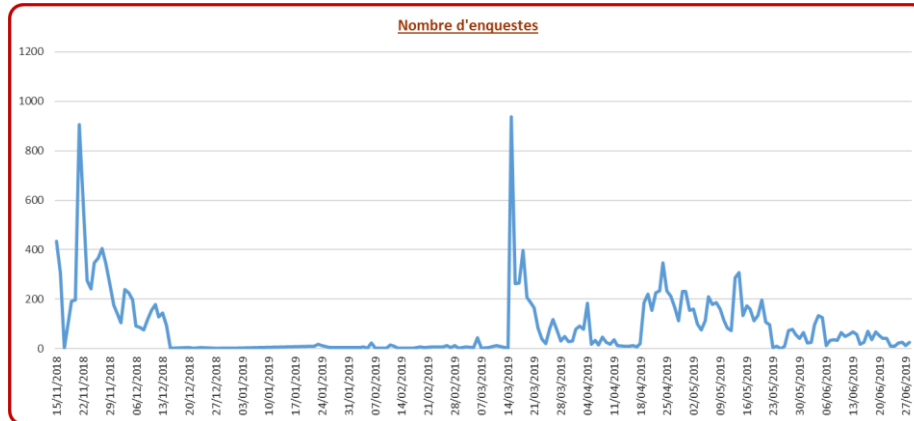
El número d'enquestes per centre correspon al número d'enquestes valorades per l'alumnat d'un determinat ensenyament que s'imparteix a un centre en concret. El professorat pot impartir docència a més d'un centre i, per tant, el número total d'enquestes dels centres i dels departaments és diferent.

Departament	Nº enquestes potencials	Nº enquestes valorades	% enquestes valorades
Antropologia, Filosofia i Treball Social	5.779	489	8%
Bioquímica i Biotecnologia	24.925	1.219	5%
Ciències Mèdiques Bàsiques	40.278	668	2%
Dret Privat, Processal i Financer	12.039	764	6%
Dret Públic	15.756	1.116	7%
Economia	20.195	955	5%
Eng. Electrònica, Elèctrica i Automàtica	11.236	662	6%
Enginyeria Informàtica i Matemàtiques	17.363	1.194	7%
Enginyeria Mecànica	11.494	631	5%
Enginyeria Química	15.063	724	5%
Estudis Anglesos i Alemanys	5.061	847	17%
Estudis de Comunicació	5.462	486	9%
Filologia Catalana	2.625	449	17%
Filologies Romàniques	4.039	662	16%
Geografia	2.617	367	14%
Gestió d'Empreses	27.366	1.511	6%
Història i Història de l'Art	7.154	900	13%
Infermeria	30.403	683	2%
Medicina i Cirurgia	85.101	253	0%
Pedagogia	15.075	1.884	12%
Psicologia	14.895	1.576	11%
Química Analítica i Química Orgànica	7.061	565	8%
Química Física i Inorgànica	8.968	593	7%
Escola Tècnica Superior d'Arquitectura	4.639	656	14%

Taula 5

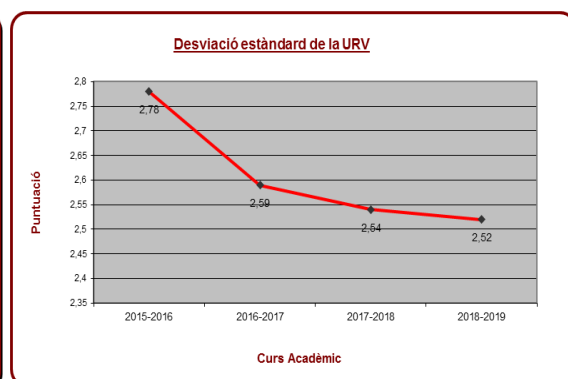
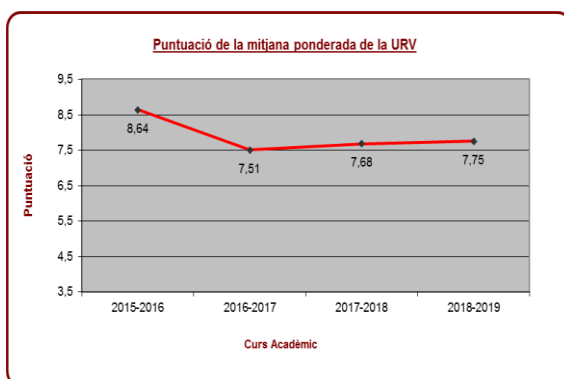
Les enquestes per departament correspon en al número d'enquestes realitzades per l'alumnat al professorat d'un determinat departament. El número d'enquestes totals dels centres i dels departaments difereix ja que el professorat solament està adscrit a un departament mentre que pot impartir docència a diversos centres.

Evolució temporal del número d'enquestes



- El 15 de novembre de 2018 es va engegar el procés d'enquestes d'avaluació del professorat del primer quadrimestre tant de grau com de màster. Es va enviar un correu a tot l'alumnat informant-los que tenien disponibles les enquestes d'avaluació del seu professorat al Moodle. Es van contestar 433 enquestes el primer dia i 304 el segon.
- El 21 de novembre de 2018 es van iniciar els recordatoris del primer quadrimestre al Moodle. Aquell dia es van contestar 906 enquestes i 591 el segon dia.
- El 13 de desembre de 2018 amb 144 enquestes es va finalitzar el procés d'avaluació de les enquestes de grau del primer quadrimestre.
- Seguint el mateix procediment que al primer quadrimestre, el 15 de març de 2019 es va engegar el procés d'enquestes d'avaluació del professorat d'assignatures del segon quadrimestre i anuals tant de grau com de màster. Es van contestar 936 enquestes el primer dia i 264 el segon.
- El 19 d'abril de 2019 es van iniciar els recordatoris del segon quadrimestre al Moodle. Aquell dia es van contestar 208 enquestes i 190 el segon dia.
- El 22 de maig de 2019 amb 97 enquestes va ser l'últim dia en el que l'alumnat de grau va tenir disponible les enquestes i el 28 de juny ho va ser de les enquestes d'assignatures de màster amb 26 enquestes.

Puntuació mitjana ponderada i desviació estàndard de la URV



A partir del curs 2016-2017 l'escala de valoració passa d'1 a 7 a de 0 a 10 punts. Al curs 2018-2019 la puntuació de 7,75 ha incrementat lleugerament respecte el curs passat.

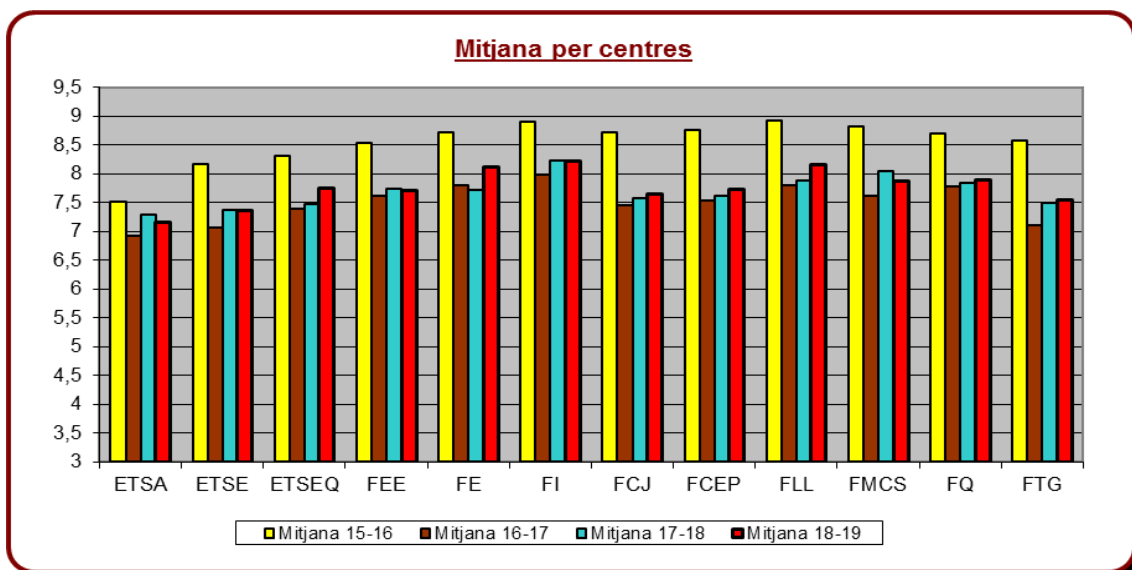
La desviació del curs 2018-2019 ha disminuït lleugerament respecte la resta de cursos.

Dades per centres

Centre	Mitjana	Desviació
Escola Tècnica Superior d'Arquitectura	7,15	2,62
Escola Tècnica Superior d'Enginyeria	7,35	2,76
Escola Tècnica Superior d'Enginyeria Química	7,75	2,50
Facultat d'Economia i Empresa	7,71	2,63
Facultat d'Enologia	8,11	2,35
Facultat d'Infermeria	8,21	2,21
Facultat de Ciències Jurídiques	7,64	2,66
Facultat de Ciències de l'Educació i Psicologia	7,73	2,42
Facultat de Lletres	8,15	2,40
Facultat de Medicina i Ciències de la Salut	7,88	2,54
Facultat de Química	7,90	2,42
Facultat de Turisme i Geografia	7,55	2,58

Taula 6

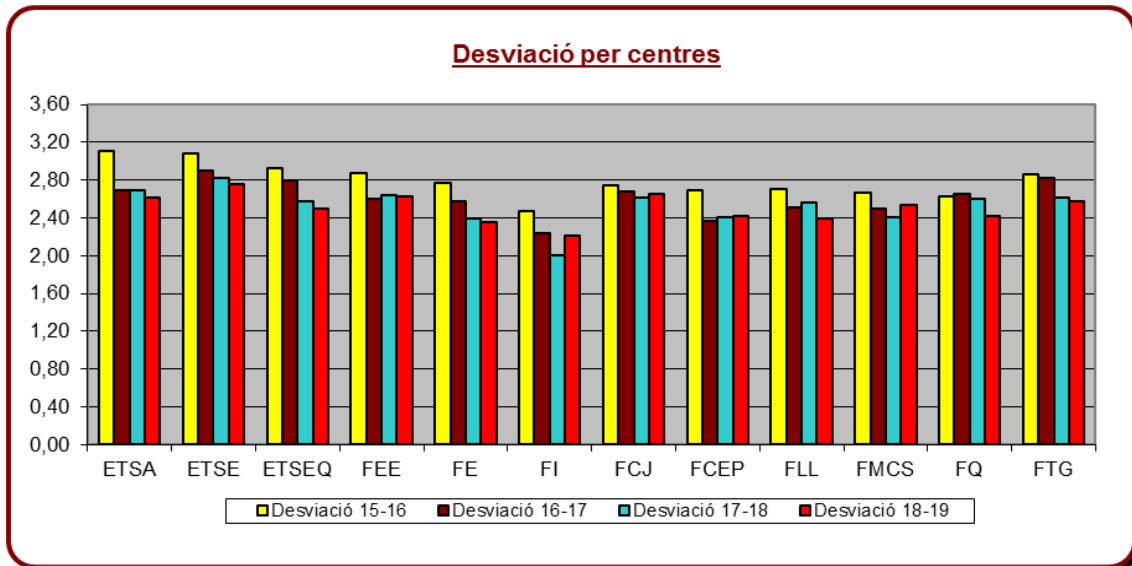
El detall de les puntuacions es pot consultar a l'[Annex 1](#).



A partir del curs 2016-117 l'escala de valoració passa d'1 a 7 a de 0 a 10 punts.

Els centres que han obtingut menor diferència respecte el curs passat han estat la Facultat d'Infermeria, la Facultat d'Economia i Empresa i l'Escola Tècnica Superior d'Enginyeria.

Els centres amb una major diferència són la Facultat d'Enologia, l'Escola Tècnica Superior d'Enginyeria Química i la Facultat de Lletres.



Els centres que han obtingut menor diferència respecte el curs passat han estat la Facultat d'Economia i Empresa, la Facultat de Ciències de l'Educació i Psicologia i la Facultat de Turisme i Geografia.

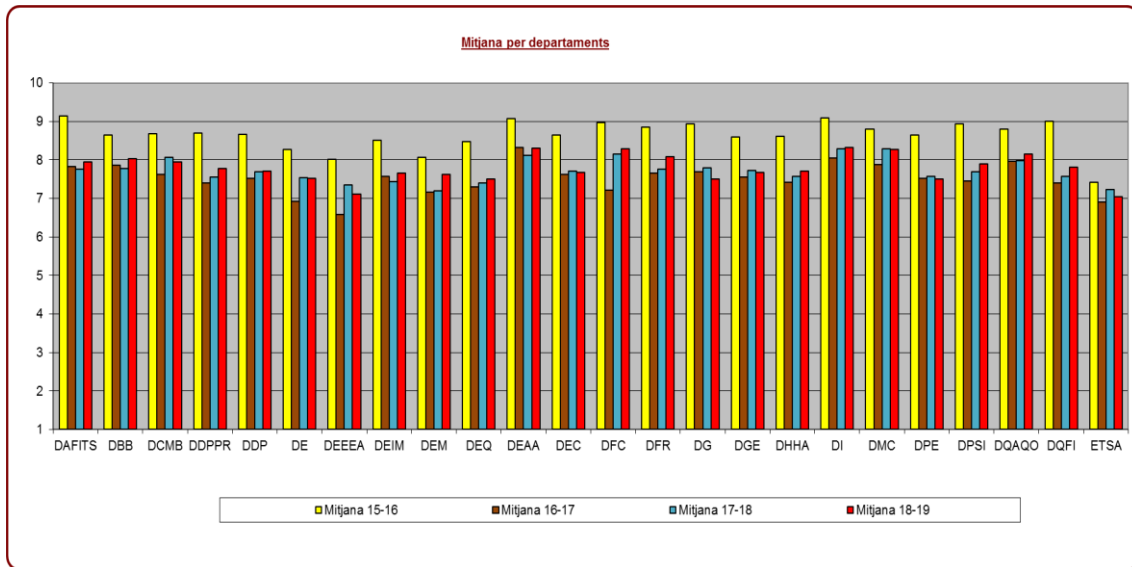
Els centres que han obtingut major diferència respecte el curs passat han estat la Facultat d'Infermeria, la Facultat de Química i la Facultat de Lletres.

Dades per departaments

Departament	Mitjana	Desviació
Antropologia, Filosofia i Treball Social	7,94	2,33
Bioquímica i Biotecnologia	8,03	2,41
Ciències Mèdiques Bàsiques	7,95	2,48
Dret Privat, Processal i Financer	7,71	2,66
Dret Públic	7,78	2,60
Economia	7,52	2,74
Enginyeria Electrònica, Elèctrica i Automàtica	7,11	2,78
Enginyeria Informàtica i Matemàtiques	7,66	2,68
Enginyeria Mecànica	7,62	2,48
Enginyeria Química	7,51	2,61
Estudis Anglesos i Alemanys	8,31	2,46
Estudis de Comunicació	7,68	2,56
Filologia Catalana	8,29	2,13
Filologies Romàniques	8,09	2,39
Geografia	7,50	2,53
Gestió d'Empreses	7,68	2,60
Història i Història de l'Art	7,71	2,58
Infermeria	8,32	2,15
Medicina i Cirurgia	8,27	2,26
Pedagogia	7,51	2,59
Psicologia	7,90	2,20
Química Analítica i Química Orgànica	8,15	2,18
Química Física i Inorgànica	7,81	2,50
Escola Tècnica Superior d'Arquitectura	7,05	2,67

Taula 7

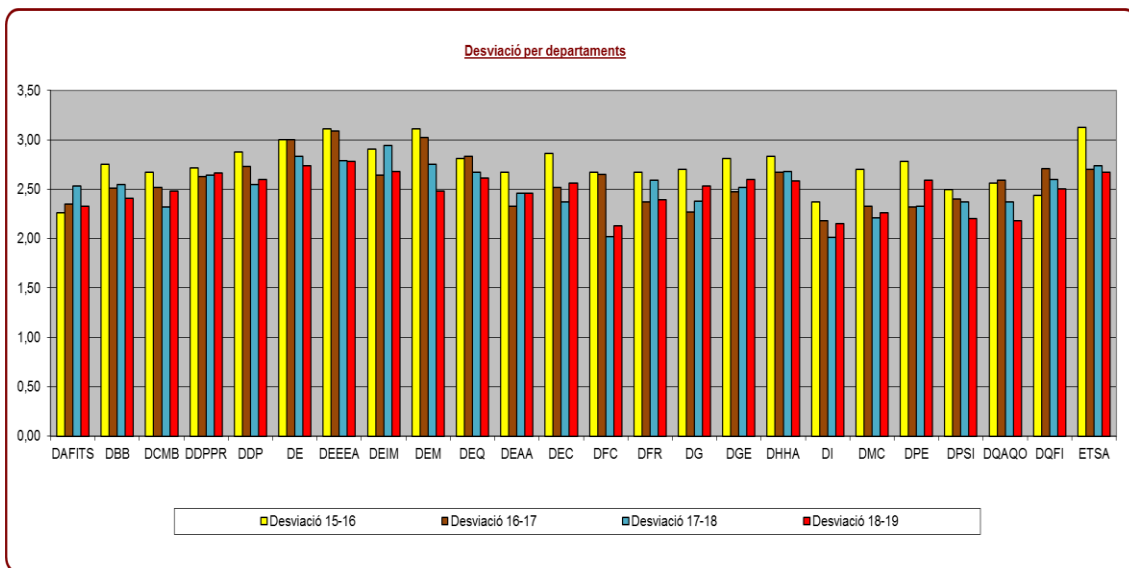
El detall de les puntuacions es pot consultar a l'[Annex 2](#).



A partir del curs 2017-2018 l'escala de valoració passa d'1 a 7 a de 0 a 10 punts.

Els departaments que han obtingut menor diferència respecte el curs passat han estat Dret Públic, Medicina i Cirurgia i Economia.

Els departaments que han obtingut una major diferència són Enginyeria Mecànica, Geografia i Enginyeria Electrònica, Elèctrica i Automàtica.



Els departaments que han obtingut menor diferència respecte el curs passat han estat Enginyeria Electrònica, Elèctrica i Automàtica. Dret Privat, Processal i Financer i Medicina i Cirurgia.

Els departaments que han obtingut major diferència respecte el curs passat han estat Enginyeria Mecànica, Pedagogia i Enginyeria Informàtica i Matemàtiques.

Dades per ensenyaments de grau

Ensenyament	Mitjana ponderada	Desviació
ANÀLISI I GESTIÓ DEL TERRITORI: PLANIFICACIÓ, GOVERNANÇA I LIDERATGE (2015)	7,52	2,65
BEGUDES FERMENTADES (2014)	9,41	1,86
DOBLE TIT. DE GRAU DE BIOTECNOLOGIA I DE BIOQUÍMICA I BIOL. MOLECULAR(2014)	7,57	2,58
DOBLE TITUL. DE GRAU D'ENG. ELÈCTRICA/ELECTRÒNICA IND. I AUTOMÀTICA (2014)	7,92	2,4
DOBLE TITULACIÓ DE GRAU D'ADE I FINANCES I COMPTABILITAT (2014)	7,74	2,17
DOBLE TITULACIÓ DE GRAU D'ADMINISTRACIÓ I DIRECCIÓ D'EMPRESES I DRET (2014)	7,29	2,45
DOBLE TITULACIÓ DE GRAU DE DRET I DE RELACIONS LABORALS I OCUPACIÓ (2014)	6,96	2,76
DOBLE TITULACIÓ DE GRAU D'EDUCACIÓ INFANTIL I D'EDUCACIÓ PRIMÀRIA (2013)	7,85	2,21
DOBLE TITULACIÓ DE GRAU D'ENGINYERIA INFORMÀTICA I DE BIOTECNOLOGIA (2014)	7,23	2,67
ENGINYERIA INDUSTRIAL (2013)	7,32	2,43
ENSENYAMENT I ADQUISICIÓ DE L'ANGLÈS COM A LENGUA ESTRANGERA/SEGONA LENGUA(2015)	8,88	1,84
GRAU D'ADMINISTRACIÓ I DIRECCIÓ D'EMPRESES (2009)	7,61	2,64
GRAU D'ADMINISTRACIÓ I DIRECCIÓ D'EMPRESES (CAMPUS TERRES DE L'EBRE) (2009)	7,42	2,73
GRAU D'ANGLÈS (2009)	8,15	2,63
GRAU D'ANTROPOLOGIA I EVOLUCIÓ HUMANA (2013)	8,63	1,23
GRAU D'ARQUITECTURA (2010)	7,15	2,62
GRAU DE BIOQUÍMICA I BIOLOGIA MOLECULAR (2009)	7,88	2,34
GRAU DE BIOTECNOLOGIA (2009)	7,65	2,39
GRAU DE COMUNICACIÓ AUDIOVISUAL (2009)	7,94	2,30
GRAU DE DRET (2009)	7,40	2,67
GRAU DE FINANCES I COMPTABILITAT (2009)	7,49	2,85
GRAU DE FISIOTERÀPIA (2010)	8,24	2,47
GRAU DE GEOGRAFIA I ORDENACIÓ DEL TERRITORI (2009)	7,42	3,70
GRAU DE GEOGRAFIA, ANÀLISI TERRITORIAL I SOSTENIBILITAT (2018)	7,41	2,72
GRAU DE GESTIÓ DE TURISME I HOTELERIA (2018)	7,20	2,44
GRAU DE LENGUA I LITERATURA CATALANES (2009)	8,34	2,39
GRAU DE LENGUA I LITERATURA HISPÀNIQUES (2009)	8,13	2,39
GRAU DE MEDICINA (2009)	8,12	2,40
GRAU DE NUTRICIÓ HUMANA I DIETÈTICA (2010)	7,51	2,71
GRAU DE PEDAGOGIA (2009)	7,67	2,42
GRAU DE PERIODISME (2009)	7,72	2,53
GRAU DE PSICOLOGIA (2009)	7,83	2,12
GRAU DE PUBLICITAT I RELACIONS PÚBLIQUES (2009)	7,75	2,42
GRAU DE QUÍMICA (2009)	7,63	2,53
GRAU DE QUÍMICA (ANGLÈS) (2017)	7,48	2,31
GRAU DE RELACIONS LABORALS I OCUPACIÓ (2009)	6,96	2,83
GRAU DE TÈCNiques DE DESENVOLUPAMENT D'APLICACIONS WEB I MÒBILS (2018)	7,34	2,78
GRAU DE TREBALL SOCIAL (2009)	7,30	2,56
GRAU DE TURISME (2009)	7,89	2,58
GRAU D'ECONOMIA (2009)	7,86	2,75
GRAU D'EDUCACIÓ INFANTIL (2009)	7,57	2,56
GRAU D'EDUCACIÓ INFANTIL (CAMPUS TERRES DE L'EBRE) (2009)	8,24	2,06
GRAU D'EDUCACIÓ INFANTIL (SEU BAIX PENEDÈS) (2009)	6,98	2,71
GRAU D'EDUCACIÓ PRIMÀRIA (2009)	7,62	2,27
GRAU D'EDUCACIÓ PRIMÀRIA (CAMPUS TERRES DE L'EBRE) (2009)	8,26	2,10
GRAU D'EDUCACIÓ SOCIAL (2009)	8,05	2,30
GRAU D'ENGINYERIA AGROALIMENTÀRIA (2010)	8,78	1,90

Taula 8 (1/2)

Ensenyament	Mitjana ponderada	Desviació
GRAU D'ENGINYERIA BIOMÈDICA (2017)	7,52	2,60
GRAU D'ENGINYERIA DE BIOPROCESSOS ALIMENTARIS (2017)	8,00	2,14
GRAU D'ENGINYERIA DE SISTEMES I SERVEIS DE TELECOMUNICACIONS (2016)	7,47	2,87
GRAU D'ENGINYERIA ELÈCTRICA (2010)	6,67	2,90
GRAU D'ENGINYERIA ELECTRÒNICA INDUSTRIAL I AUTOMÀTICA (2010)	7,17	2,66
GRAU D'ENGINYERIA INFORMÀTICA (2010)	7,44	2,91
GRAU D'ENGINYERIA MECÀNICA (2010)	7,71	2,51
GRAU D'ENGINYERIA QUÍMICA (2010)	7,21	2,47
GRAU D'ENOLOGIA (2014)	8,31	2,25
GRAU D'HISTÒRIA (2008)	7,51	2,85
GRAU D'HISTÒRIA (2018)	9,38	1,06
GRAU D'HISTÒRIA DE L'ART (2008)	8,38	2,03
GRAU D'HISTÒRIA DE L'ART I ARQUEOLOGIA (2018)	7,29	1,92
GRAU D'INFERMERIA (2009)	7,19	0,88
GRAU D'INFERMERIA (2016)	8,18	2,32
GRAU D'INFERMERIA (CAMPUS TERRES DE L'EBRE) (2009)	-	-
GRAU D'INFERMERIA (CAMPUS TERRES DE L'EBRE) (2016)	8,64	1,87
GRAU D'INFERMERIA (SEU BAIX PENEDÈS) (2009)	7,88	2,12
GRAU D'INFERMERIA (SEU BAIX PENEDÈS) (2016)	7,81	2,3
GRAU ENGINYERIA / TÈCNiques DE BIOPROCESSOS ALIMENTARIS (2018)	7,36	2,46
GRAU HISTÒRIA / HISTÒRIA DE L'ART I ARQUEOLOGIA (2018)	8,54	1,78
TECNOLOGIES DEL VEHICLE ELÈCTRIC (2018)	6,84	2,85

Taula 8 (2/2)

El detall de les puntuacions es pot consultar a l'[Annex 3](#).

Dades per ensenyaments de màster

Ensenyament	Mitjana ponderada	Desviació
ADVOCACIA (2013)	6,52	3,68
ANÀLISI I GESTIÓ DEL TERRITORI: PLANIFICACIÓ, GOVERNANÇA I LIDERATGE (2015)	7,52	0,85
ANTROPOLOGIA MÈDICA I SALUT GLOBAL (2014)	8,53	1,69
ANTROPOLOGIA URBANA, MIGRACIONS I INTERVENCIÓ SOCIAL (2013)	8,24	2,85
ARQUEOLOGIA CLÀSSICA (2013)	8,73	0,87
ARQUEOLOGIA DEL QUATERNARI I EVOLUCIÓ HUMANA (ERASMUS MUNDUS) (2012)	7,82	2,71
BEGUDES FERMENTADES (2014)	9,41	1,12
CIÈNCIES DEL SISTEMA NERVIÓS (2015)	5,73	3,66
COMUNICACIÓ ESTRATÈGICA EN LA SOCIETAT DEL RISC (2012)	8,50	0,89
CONDICIONANTS GENÈTICS, NUTRICIONALS I AMBIENTALS DEL CREIXEMENT I DEL DES.	5,19	2,44
DIRECCIÓ D'EMPRESSES (2016)	7,77	2,99
DRET AMBIENTAL (2014)	9,15	1,46
DRET DE L'ADMINISTRACIÓ PÚBLICA (2018)	8,73	1,42
DRET DE L'EMPRESA I DE LA CONTRACTACIÓ (2012)	9,18	1,72
EMPREDORIA I INNOVACIÓ (2014)	8,75	1,75
ENG. DE LA SEGURETAT INFORMÀTICA I INTEL·LIGÈNCIA ARTIFICIAL (2016)	8,44	2,50
ENGINYERIA AMBIENTAL I SOSTENIBILITAT ENERGÈTICA (2016)	7,77	1,87
ENGINYERIA COMPUTACIONAL I MATEMÀTICA (2013)	-	-
ENGINYERIA I TECNOLOGIA DELS SISTEMES ELECTRÒNICS (2014)	-	-
ENGINYERIA INDUSTRIAL (2013)	7,32	2,77
ENGINYERIA QUÍMICA (2013)	7,07	3,53
ENGINYERIA TERMODINÀMICA DE FLUIDS (2014)	9,40	1,02

Taula 9 (1/2)

Ensenyament	Mitjana ponderada	Desviació
ENSENYAMENT I ADQUISICIÓ DE L'ANGLÈS COM A LLENGUA ESTRANGERA/SEGONA LLENGUA (2015)	8,88	1,89
ENSENYAMENT DE LLENGÜES: ESPANYOL COM A LLENGUA ESTRANGERA (2015)	8,81	1,70
ENVELLIMENT I SALUT (2010)	7,99	2,62
FORMACIÓ DEL PROFESSORAT D'ESO, BATX., FP I ENSENYAMENT D'IDIOMES (2009)	7,65	2,70
GENÈTICA, FÍSICA I QUÍMICA FORENSE (2017)	7,95	1,98
GESTIÓ DE DESTINACIONS TURÍSTIQUES (2017)	8,47	2,37
GESTIÓ D'EMPRESES TECNOLÒGIQUES (2017)	7,87	2,45
GRAU DE GEOGRAFIA I ORDENACIÓ DEL TERRITORI (2009)	7,42	0
GRAU DE GEOGRAFIA, ANÀLISI TERRITORIAL I SOSTENIBILITAT (2018)	7,41	0,89
GRAU D'ENGINYERIA ELÈCTRICA (2010)	6,67	1,97
GRAU D'ENGINYERIA MECÀNICA (2010)	7,71	1,28
GRAU D'ENOLOGIA (2014)	8,31	0
INNOVACIÓ EN ENOTURISME (ERASMUS MUNDUS) (2016)	6,81	3,40
INNOVACIÓ EN LA INTERVENCIÓ SOCIAL I EDUCATIVA (2018)	8,39	2,19
INTEL·LIGÈNCIA ARTIFICIAL (2012)	-	-
INVESTIGACIÓ EN CIÈNCIES DE LA INFERMERIA (2012)	8,22	2,06
MECÀNICA DE FLUIDS COMPUTACIONAL (2018)	-	-
MERCATS INTERNACIONALS (2016)	8,42	1,98
NANOCIÈNCIA, MATERIALS I PROCESSOS: TECNOLOGIA QUÍMICA DE FRONTERA (2013)	8,51	2,28
NUTRICIÓ I METABOLISME (2012)	8,52	2,06
PREVENCIÓ DE RISCOS LABORALS (2009)	8,38	2,01
PSICOLOGIA GENERAL SANITÀRIA (2014)	8,38	2,34
SÍNTESI, CATÀLISI I DISSENY MOLECULAR (2013)	7,71	2,44
TÈCNiques CROMATOGRÀFIQUES APLICADES (2010)	8,09	1,72
TECNOLOGIA EDUCATIVA: E-LEARNING I GESTIÓ DEL CONEIXEMENT (2012)	8,17	1,79
TECNOLOGIES DEL VEHICLE ELÈCTRIC (2018)	6,84	1,97
TRADUCCIÓ PROFESSIONAL ANGLÈS-ESPANYOL (2015)	9,13	1,37

Taula 9 (2/2)

El detall de les puntuacions es pot consultar a l'[Annex 4](#).

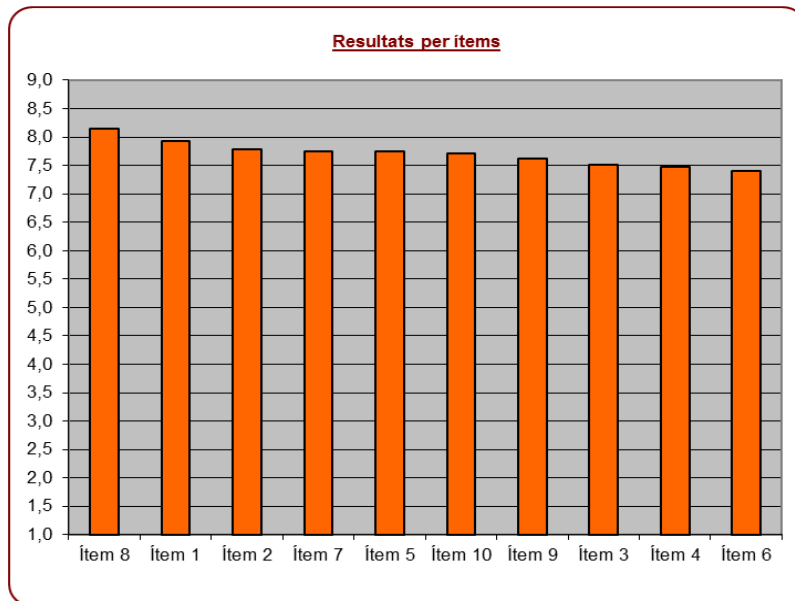
Dades globals per ítems de l'enquesta relatiu al professorat

Ítems	Pregunta	Mitjana	Desviació
Ítem 1	En els plantejaments inicials de l'assignatura, especifica clarament els objectius, el programa i els criteris d'avaluació.	7,93	2,28
Ítem 2	Les activitats docents s'ajusten als objectius, continguts, sistema d'avaluació i competències que preveia la guia docent.	7,79	2,34
Ítem 3	La metodologia d'ensenyament s'adequa als objectius de l'assignatura.	7,52	2,56
Ítem 4	Explica els continguts amb claredat.	7,48	2,65
Ítem 5	Resol satisfactòriament els dubtes o preguntes que se li plantegen.	7,74	2,56
Ítem 6	Es preocupa per estimular l'interès de l'alumnat en l'assignatura.	7,40	2,77

Taula 10 (1/2)

Ítems	Pregunta	Mitjana	Desviació
Ítem 7	Manté un bon clima de relació personal i comunicació amb els estudiants.	7,75	2,58
Ítem 8	Compleix amb l'horari de classe i d'atenció personalitzada fora de l'aula.	8,15	2,33
Ítem 9	El volum de treball és coherent i proporcionat als crèdits de l'assignatura.	7,62	2,52
Ítem 10	Globalment considero que és un/a bon/a professor/a.	7,71	2,47

Taula 10 (2/2)



Reconeixement dels estudiants

Departament	Nº PDI
Antropologia, Filosofia i Treball Social	5
Bioquímica i Biotecnologia	10
Ciències Mèdiques Bàsiques	10
Dret Privat, Processal i Financer	3
Dret Públic	4
Economia	5
Eng. Electrònica, Elèctrica i Automàtica	2
Enginyeria Informàtica i Matemàtiques	11
Enginyeria Mecànica	7
Enginyeria Química	5
Estudis Anglesos i Alemanys	10
Estudis de Comunicació	2
Filologia Catalana	4

Taula 11 (1/2)

Departament	Nº PDI
Filologies Romàniques	7
Geografia	0
Gestió d'Empreses	11
Història i Història de l'Art	6
Infermeria	10
Medicina i Cirurgia	9
Pedagogia	18
Psicologia	9
Química Analítica i Química Orgànica	4
Química Física i Inorgànica	4
Escola Tècnica Superior d'Arquitectura	1
<i>Total</i>	<i>157</i>

Taula 11 (2/2)

Un cop revisada la valoració que els alumnes han fet de l'activitat docent durant del curs 2018-2019 mitjançant l'enquesta disponible al Moodle, 157 persones han obtingut una mitjana ponderada igual o superior a 9 i 10 o més enquestes valorades a l'informe de "ENQP1 - Resultats globals del professorat".

Atès l'anterior, a 157 persones se'ls ha enviat un ofici reconeixement la seva tasca, encoratjant-los a continuar-la i a compartir la seva experiència docent amb d'altres col·legues, especialment els més joves, per tal de que es pugui millorar contínuament la qualitat dels ensenyaments de la universitat.

Els departaments amb un major número de professorat reconegut han estat Pedagogia, Enginyeria Informàtica i Matemàtiques, Gestió d'Empreses, Bioquímica i Biotecnologia, Ciències Mèdiques Bàsiques, Estudis Anglesos i Alemanys i Infermeria.

Els departaments amb un menor número de professorat reconegut han estat Geografia, Escola Tècnica Superior d'Arquitectura, Enginyeria Electrònica, Elèctrica i Automàtica i Estudis de Comunicació.

Annexos

- [Annex 1 - Resultats de les preguntes desglossades per centres](#)
- [Annex 2 - Resultats de les preguntes desglossades per departaments](#)
- [Annex 3 - Resultats de les preguntes desglossades per graus](#)
- [Annex 4 - Resultats de les preguntes desglossades per màsters](#)

Annex 1 - Resultats de les preguntes desglossades per centres

Bloc del professorat - Centres	ETSA		ETSE		ETSEQ		FCEP		FCJ		FL		FMCS		FQ		FTG		FEE		FE		FI	
	Mitj	Desv	Mitj	Desv	Mitj	Desv	Mitj	Desv	Mitj	Desv	Mitj	Desv	Mitj	Desv	Mitj	Desv	Mitj	Desv	Mitj	Desv	Mitj	Desv	Mitj	Desv
1. En els plantejaments inicials de l'assignatura, especifica clarament els objectius, el programa i els criteris d'avaluació.	7,15	2,55	7,65	2,46	8,01	2,24	7,92	2,16	7,73	2,44	8,18	2,21	8,13	2,34	8,08	2,21	7,78	2,33	7,82	2,32	8,28	1,97	8,4	1,93
2. Les activitats docents s'ajusten als objectius, continguts, sistema d'avaluació i competències que preveia la guia docent.	7,09	2,52	7,48	2,55	7,82	2,38	7,77	2,23	7,57	2,51	8,07	2,25	8,09	2,37	7,93	2,25	7,60	2,41	7,69	2,39	8,19	2,07	8,36	1,95
3. La metodologia d'ensenyament s'adequa als objectius de l'assignatura.	6,94	2,60	7,10	2,82	7,58	2,57	7,52	2,42	7,3	2,72	7,78	2,50	7,83	2,55	7,65	2,45	7,18	2,64	7,43	2,69	7,84	2,34	8,15	2,16
4. Explica els continguts amb claredat.	7,00	2,63	7,08	2,88	7,49	2,67	7,51	2,53	7,24	2,81	7,83	2,53	7,71	2,73	7,55	2,59	7,2	2,74	7,34	2,85	7,72	2,53	8,06	2,27
5. Resol satisfactòriament els dubtes o preguntes que se li plantegen.	7,19	2,61	7,46	2,77	7,74	2,54	7,72	2,48	7,52	2,71	8,14	2,39	8,00	2,59	7,80	2,46	7,57	2,57	7,61	2,77	8,03	2,41	8,16	2,28
6. Es preocupa per estimular l'interès de l'alumnat en l'assignatura.	7,07	2,72	6,97	3,04	7,36	2,73	7,41	2,68	7,22	2,92	7,73	2,67	7,66	2,80	7,43	2,65	7,02	2,89	7,35	2,94	7,56	2,67	7,91	2,50
7. Manté un bon clima de relació personal i comunicació amb els estudiants.	7,36	2,61	7,39	2,84	7,73	2,52	7,77	2,51	7,55	2,73	8,08	2,47	7,93	2,61	7,76	2,44	7,53	2,61	7,74	2,69	8,00	2,37	8,15	2,31
8. Compleix amb l'horari de classe i d'atenció personalitzada fora de l'aula.	7,10	2,76	7,92	2,50	8,19	2,35	8,21	2,23	7,96	2,4	8,55	2,07	8,41	2,21	8,16	2,24	8,09	2,33	8,22	2,27	8,23	2,28	8,43	2,13
9. El volum de treball és coherent i proporcionat als crèdits de l'assignatura.	6,89	2,64	7,27	2,78	7,74	2,43	7,6	2,43	7,47	2,61	7,91	2,40	7,84	2,60	7,73	2,43	7,56	2,52	7,68	2,52	7,86	2,44	8,03	2,30
10. Globalment considero que és un/a bon/a professor/a.	7,25	2,52	7,31	2,73	7,69	2,45	7,75	2,36	7,52	2,63	8,02	2,36	7,96	2,48	7,77	2,32	7,53	2,56	7,59	2,68	7,88	2,24	8,25	2,10

Taula 12

Annex 2 - Resultats de les preguntes desglossades per departaments

Bloc del professorat - Departaments	DAFTS		DBB		DCMB		DDPPF		DDP		DE		DEEEA		DEIM		DEM		DEQ		DEAA		DEC	
	Mitj	Desv	Mitj	Desv	Mitj	Desv	Mitj	Desv	Mitj	Desv	Mitj	Desv	Mitj	Desv	Mitj	Desv	Mitj	Desv	Mitj	Desv	Mitj	Desv	Mitj	Desv
1. En els plantejaments inicials de l'assignatura, especifica clarament els objectius, el programa i els criteris d'avaluació.	7,92	2,15	8,03	2,20	8,22	2,23	7,81	2,40	7,82	2,42	7,67	2,41	7,58	2,38	7,82	2,48	7,92	2,14	7,90	2,30	8,41	2,16	7,66	2,40
2. Les activitats docents s'ajusten als objectius, continguts, sistema d'avaluació i competències que preveia la guia docent.	7,75	2,22	7,96	2,19	8,16	2,22	7,63	2,52	7,68	2,43	7,52	2,48	7,27	2,59	7,72	2,47	7,79	2,30	7,63	2,48	8,26	2,26	7,68	2,39
3. La metodologia d'ensenyament s'adequa als objectius de l'assignatura.	7,58	2,38	7,64	2,45	7,89	2,47	7,37	2,72	7,41	2,65	7,17	2,77	6,90	2,82	7,33	2,74	7,52	2,55	7,27	2,70	8,06	2,53	7,22	2,68
4. Explica els continguts amb claredat.	7,63	2,44	7,49	2,62	7,85	2,63	7,36	2,83	7,36	2,74	6,98	2,98	6,87	2,91	7,25	2,81	7,38	2,68	7,24	2,80	8,02	2,58	7,12	2,79
5. Resol satisfactòriament els dubtes o preguntes que se li plantegen.	7,88	2,39	7,76	2,49	8,05	2,55	7,57	2,70	7,66	2,64	7,33	2,87	7,29	2,85	7,64	2,70	7,63	2,58	7,50	2,62	8,15	2,56	7,61	2,57
6. Es preocupa per estimular l'interès de l'alumnat en l'assignatura.	7,67	2,55	7,46	2,69	7,68	2,77	7,25	2,87	7,30	2,89	7,03	3,03	6,72	3,08	7,22	2,96	7,19	2,72	7,06	2,84	7,88	2,81	7,27	2,76
7. Manté un bon clima de relació personal i comunicació amb els estudiants.	7,98	2,33	7,85	2,44	7,94	2,60	7,57	2,74	7,65	2,66	7,44	2,81	7,23	2,89	7,60	2,70	7,62	2,50	7,44	2,69	8,19	2,62	7,54	2,63
8. Compleix amb l'horari de classe i d'atenció personalitzada fora de l'aula.	8,26	2,08	8,17	2,21	8,40	2,22	8,04	2,40	7,98	2,38	8,04	2,44	7,82	2,58	8,11	2,47	8,15	2,20	8,02	2,40	8,69	2,11	8,22	2,16
9. El volum de treball és coherent i proporcionat als crèdits de l'assignatura.	7,74	2,43	7,86	2,31	7,80	2,57	7,46	2,68	7,55	2,48	7,52	2,58	7,16	2,70	7,57	2,68	7,48	2,52	7,45	2,58	8,12	2,38	7,51	2,47
10. Globalment considero que és un/a bon/a professor/a.	7,91	2,28	7,77	2,32	8,04	2,39	7,57	2,61	7,64	2,57	7,32	2,76	7,12	2,76	7,56	2,64	7,61	2,45	7,41	2,52	8,17	2,44	7,42	2,51

Taula 13 (1/2)

Bloc del professorat - Departaments	DFC		DFR		DG		DGE		DHHA		DI		DMC		DPE		DPSI		DQAQO		DQFI		ETSA	
	Mitj	Desv	Mitj	Desv	Mitj	Desv	Mitj	Desv	Mitj	Desv	Mitj	Desv	Mitj	Desv	Mitj	Desv	Mitj	Desv	Mitj	Desv	Mitj	Desv	Mitj	Desv
1. En els plantejaments inicials de l'assignatura, especifica clarament els objectius, el programa i els criteris d'avaluació.	8,38	1,85	8,25	2,10	7,70	2,28	7,82	2,33	7,91	2,36	8,47	1,91	8,44	2,05	7,72	2,39	8,08	1,91	8,31	1,94	7,99	2,30	7,05	2,61
2. Les activitats docents s'ajusten als objectius, continguts, sistema d'avaluació i competències que preveia la guia docent.	8,23	2,00	8,05	2,13	7,49	2,38	7,68	2,43	7,71	2,46	8,42	1,94	8,38	2,12	7,59	2,42	7,95	1,99	8,18	2,01	7,77	2,43	6,98	2,57
3. La metodologia d'ensenyament s'adequa als objectius de l'assignatura.	7,92	2,27	7,77	2,40	7,18	2,54	7,40	2,71	7,45	2,65	8,28	2,06	8,18	2,28	7,37	2,55	7,65	2,25	8,02	2,13	7,55	2,56	6,84	2,66
4. Explica els continguts amb claredat.	8,07	2,13	7,96	2,39	7,22	2,63	7,38	2,75	7,60	2,64	8,17	2,18	8,06	2,42	7,35	2,67	7,59	2,37	8,03	2,28	7,51	2,65	6,89	2,68
5. Resol satisfactòriament els dubtes o preguntes que se li plantegen.	8,36	1,99	8,10	2,34	7,51	2,53	7,69	2,62	7,82	2,61	8,26	2,17	8,38	2,24	7,54	2,66	7,89	2,23	8,21	2,21	7,78	2,55	7,09	2,66
6. Es preocupa per estimular l'interès de l'alumnat en l'assignatura.	7,92	2,51	7,59	2,78	6,93	2,84	7,34	2,90	7,41	2,78	8,05	2,41	8,09	2,43	7,31	2,80	7,49	2,50	7,76	2,43	7,40	2,72	6,98	2,77
7. Manté un bon clima de relació personal i comunicació amb els estudiants.	8,29	2,31	7,88	2,64	7,48	2,50	7,71	2,66	7,80	2,64	8,25	2,26	8,28	2,25	7,61	2,70	7,99	2,19	8,07	2,25	7,75	2,49	7,26	2,67
8. Compleix amb l'horari de classe i d'atenció personalitzada fora de l'aula.	8,62	1,86	8,50	2,08	8,04	2,27	8,14	2,32	8,13	2,41	8,45	2,14	8,52	2,10	8,02	2,44	8,43	1,93	8,47	1,96	8,22	2,27	6,96	2,81
9. El volum de treball és coherent i proporcionat als crèdits de l'assignatura.	8,05	2,20	7,84	2,43	7,31	2,64	7,66	2,53	7,66	2,65	8,08	2,29	8,13	2,45	7,35	2,62	7,77	2,23	7,90	2,33	7,74	2,51	6,77	2,68
10. Globalment considero que és un/a bon/a professor/a.	8,27	2,03	7,96	2,42	7,55	2,47	7,60	2,64	7,78	2,54	8,33	2,07	8,29	2,24	7,61	2,52	7,87	2,13	8,10	2,10	7,72	2,39	7,14	2,58

Taula 13 (2/2)

Annex 3 - Resultats de les preguntes desglossades per graus

Bloc del professorat – Ensenyaments de grau	1. En els plantejaments inicials de l'assignatura, especifica clarament els objectius, el programa i els criteris d'avaluació.		2. Les activitats docents s'ajusten als objectius, continguts, sistema d'avaluació i competències que preveia la guia docent.		3. La metodologia d'ensenyament s'adequa als objectius de l'assignatura.		4. Explica els continguts amb claredat.		5. Resol satisfactòriament els dubtes o preguntes que se li plantegen.		6. Es preocupa per estimular l'interès de l'alumnat en l'assignatura.		7. Manté un bon clima de relació personal i comunicació amb els estudiants.		8. Compleix amb l'horari de classe i d'atenció personalitzada fora de l'aula.		9. El volum de treball és coherent i proporcionat als crèdits de l'assignatura.		10. Globalment considero que és un/a bon/a professor/a.	
	Mitj	Desv	Mitj	Desv	Mitj	Desv	Mitj	Desv	Mitj	Desv	Mitj	Desv	Mitj	Desv	Mitj	Desv	Mitj	Desv	Mitj	Desv
ANÀLISI I GESTIÓ DEL TERRITORI: PLANIFICACIÓ, GOVERNANÇA I LIDERATGE (2015)	7,54	6,39	2,42	3,13	7,20	7,26	2,59	2,43	6,85	7,89	2,67	2,20	7,06	6,96	2,80	2,92	7,26	7,36	2,56	2,62
BEGUDES FERMENTADES (2014)	9,18	9,18	1,08	2,40	9,18	9,18	1,08	2,40	9,00	9,36	2,10	1,21	8,45	8,82	2,07	2,71	9,00	9,27	1,61	1,79
DOBLE TIT. DE GRAU DE BIOTECNOLOGIA I DE BIOQUÍMICA I BIOL. MOLECULAR(2014)	7,95	7,09	2,28	2,86	7,89	7,49	2,27	2,74	7,51	8,05	2,63	2,36	7,19	7,57	2,84	2,39	7,42	7,53	2,73	2,45
DOBLE TITUL. DE GRAU D'ENG. ELÈCTRICA/ELECTRÒNICA IND. I AUTOMÀTICA (2014)	8,18	7,55	2,06	2,73	7,87	8,19	2,15	2,54	7,57	8,26	2,39	2,53	7,51	8,25	2,55	1,88	7,97	7,81	2,47	2,43
DOBLE TITULACIÓ DE GRAU D'ADE I FINANCES I COMPTABILITAT (2014)	7,88	7,39	1,85	2,50	7,88	7,70	1,75	2,37	7,56	8,27	2,21	1,77	7,45	8,03	2,43	1,73	7,64	7,62	2,40	2,34
DOBLE TITULACIÓ DE GRAU D'ADMINISTRACIÓ I DIRECCIÓ D'EMPRESES I DRET (2014)	7,57	6,92	2,04	2,73	7,41	7,49	2,05	2,40	7,06	8,15	2,43	1,96	6,67	7,31	2,81	2,35	7,24	7,05	2,67	2,61
DOBLE TITULACIÓ DE GRAU DE DRET I DE RELACIONS LABORALS I OCUPACIÓ (2014)	7,10	6,77	2,61	2,94	6,94	7,15	2,74	2,73	6,62	7,50	2,95	2,53	6,84	6,71	2,75	2,75	7,04	6,97	2,79	2,73

Taula 14 (1/7)

Bloc del professorat - Ensenyaments de grau	1. En els plantejaments inicials de l'assignatura, especifica clarament els objectius, el programa i els criteris d'avaluació.		2. Les activitats docents s'ajusten als objectius, continguts, sistema d'avaluació i competències que preveia la guia docent.		3. La metodologia d'ensenyament s'adequa als objectius de l'assignatura.		4. Explica els continguts amb claredat.		5. Resol satisfactòriament els dubtes o preguntes que se li plantegen.		6. Es preocupa per estimular l'interès de l'alumnat en l'assignatura.		7. Manté un bon clima de relació personal i comunicació amb els estudiants.		8. Compleix amb l'horari de classe i d'atenció personalitzada fora de l'aula.		9. El volum de treball és coherent i proporcionat als crèdits de l'assignatura.		10. Globalment considero que és un/a bon/a professor/a.	
	Mitj	Desv	Mitj	Desv	Mitj	Desv	Mitj	Desv	Mitj	Desv	Mitj	Desv	Mitj	Desv	Mitj	Desv	Mitj	Desv	Mitj	Desv
DOBLE TITULACIÓ DE GRAU D'EDUCACIÓ INFANTIL I D'EDUCACIÓ PRIMÀRIA (2013)	8,17	7,44	1,85	2,59	7,98	7,72	1,99	2,56	7,76	8,49	2,17	1,88	7,61	7,86	2,29	1,97	7,72	7,74	2,31	2,13
DOBLE TITULACIÓ DE GRAU D'ENGINYERIA INFORMÀTICA I DE BIOTECNOLOGIA (2014)	7,44	7,09	2,46	2,79	7,24	7,41	2,52	2,62	7,02	7,61	2,79	2,46	6,90	7,00	2,91	2,84	7,30	7,34	2,71	2,49
ENGINYERIA INDUSTRIAL (2013)	7,61	7,09	2,06	2,65	7,54	7,60	2,13	2,50	7,32	7,87	2,49	2,06	7,11	7,33	2,73	2,45	7,35	7,34	2,54	2,53
ENSENYAMENT I ADQUISICIÓ DE L'ANGLÈS COM A LLENGUA ESTRANGERA/SEGONA LLENGUA(2015)	9,48	8,30	1,20	2,33	9,40	8,70	1,19	2,24	9,13	9,03	1,36	1,99	9,15	8,35	1,49	2,32	9,03	8,78	1,56	1,95
GRAU D'ADMINISTRACIÓ I DIRECCIÓ D'EMPRESES (2009)	7,86	7,37	2,25	2,90	7,73	7,63	2,40	2,77	7,42	8,00	2,72	2,33	7,38	7,65	2,82	2,43	7,54	7,54	2,82	2,76
GRAU D'ADMINISTRACIÓ I DIRECCIÓ D'EMPRESES (CAMPUS TERRES DE L'EBRE) (2009)	7,49	7,02	2,44	3,28	7,40	7,65	2,40	2,83	7,21	7,94	2,82	2,40	6,91	7,58	3,07	2,64	7,41	7,61	2,75	2,48
GRAU D'ANGLÈS (2009)	8,25	7,73	2,36	2,95	8,14	8,09	2,43	2,74	7,89	8,56	2,72	2,25	7,84	7,96	2,80	2,54	8,02	8,03	2,74	2,59
GRAU D'ANTROPOLOGIA I EVOLUCIÓ HUMANA (2013)	8,45	8,73	1,04	1,10	8,36	9,20	1,03	1,03	8,09	9,00	1,51	1,41	8,27	8,70	1,27	1,64	8,73	8,82	1,10	1,08

Taula 14 (2/7)

Bloc del professorat - Ensenyaments de grau	1. En els plantejaments inicials de l'assignatura, especifica clarament els objectius, el programa i els criteris d'avaluació.		2. Les activitats docents s'ajusten als objectius, continguts, sistema d'avaluació i competències que preveia la guia docent.		3. La metodologia d'ensenyament s'adequa als objectius de l'assignatura.		4. Explica els continguts amb claredat.		5. Resol satisfactòriament els dubtes o preguntes que se li plantegen.		6. Es preocupa per estimular l'interès de l'alumnat en l'assignatura.		7. Manté un bon clima de relació personal i comunicació amb els estudiants.		8. Compleix amb l'horari de classe i d'atenció personalitzada fora de l'aula.		9. El volum de treball és coherent i proporcionat als crèdits de l'assignatura.		10. Globalment considero que és un/a bon/a professor/a.	
	Mitj	Desv	Mitj	Desv	Mitj	Desv	Mitj	Desv	Mitj	Desv	Mitj	Desv	Mitj	Desv	Mitj	Desv	Mitj	Desv	Mitj	Desv
GRAU D'ARQUITECTURA (2010)	7,15	7,07	2,55	2,72	7,09	7,36	2,52	2,61	6,94	7,10	2,60	2,76	7,00	6,89	2,63	2,64	7,19	7,25	2,61	2,52
GRAU DE BIOQUÍMICA I BIOLOGIA MOLECULAR (2009)	8,12	7,51	2,17	2,57	8,05	7,83	2,12	2,34	7,71	8,18	2,37	2,24	7,59	7,86	2,50	2,28	7,83	7,83	2,45	2,23
GRAU DE BIOTECNOLOGIA (2009)	8,08	7,20	2,04	2,65	7,95	7,62	2,16	2,39	7,51	7,96	2,42	2,30	7,43	7,50	2,53	2,49	7,72	7,55	2,52	2,26
GRAU DE COMUNICACIÓ AUDIOVISUAL (2009)	7,92	7,54	2,10	2,60	7,93	7,89	2,05	2,31	7,46	8,58	2,45	1,85	7,65	7,75	2,51	2,19	8,05	7,76	2,30	2,33
GRAU DE DRET (2009)	7,67	6,98	2,42	2,95	7,49	7,38	2,47	2,78	7,18	7,77	2,70	2,51	7,08	7,34	2,82	2,60	7,43	7,39	2,69	2,62
GRAU DE FINANCES I COMPTABILITAT (2009)	7,64	7,18	2,54	3,19	7,52	7,49	2,65	2,85	7,33	8,16	2,88	2,53	7,24	7,48	3,05	2,75	7,43	7,44	2,98	2,90
GRAU DE FISIOTERÀPIA (2010)	8,32	8,14	2,38	2,50	8,26	8,31	2,43	2,40	8,13	8,62	2,47	2,22	7,97	7,97	2,61	2,68	8,33	8,29	2,44	2,46
GRAU DE GEOGRAFIA I ORDENACIÓ DEL TERRITORI (2009)	7,50	7,00	3,25	4,08	7,05	7,25	3,55	3,92	7,00	7,55	3,91	3,65	7,05	7,05	3,68	3,83	7,30	7,20	3,89	3,96
GRAU DE GEOGRAFIA, ANÀLISI TERRITORIAL I SOSTENIBILITAT (2018)	7,42	6,63	2,61	3,04	7,18	7,23	2,62	2,69	6,94	7,85	2,64	2,42	6,91	7,19	2,86	2,75	7,33	7,41	2,71	2,71
GRAU DE GESTIÓ DE TURISME I HOTELERIA (2018)	7,53	6,68	2,25	2,65	7,40	7,10	2,31	2,50	6,93	7,70	2,53	2,33	6,82	7,42	2,62	2,22	7,20	7,26	2,43	2,38
GRAU DE LLENGUA I LITERATURA CATALANES (2009)	8,59	7,70	2,20	2,84	8,35	8,12	2,20	2,61	7,90	8,89	2,56	1,60	8,15	8,18	2,49	2,33	8,34	8,13	2,42	2,37
GRAU DE LLENGUA I LITERATURA HISPÀNIQUES (2009)	8,24	7,65	2,09	2,88	8,10	8,03	2,05	2,51	7,78	8,57	2,40	2,09	7,92	7,87	2,41	2,48	8,15	8,11	2,33	2,43

Taula 14 (3/7)

Bloc del professorat - Ensenyaments de grau	1. En els plantejaments inicials de l'assignatura, especifica clarament els objectius, el programa i els criteris d'avaluació.		2. Les activitats docents s'ajusten als objectius, continguts, sistema d'avaluació i competències que preveia la guia docent.		3. La metodologia d'ensenyament s'adequa als objectius de l'assignatura.		4. Explica els continguts amb claredat.		5. Resol satisfactòriament els dubtes o preguntes que se li plantegen.		6. Es preocupa per estimular l'interès de l'alumnat en l'assignatura.		7. Manté un bon clima de relació personal i comunicació amb els estudiants.		8. Compleix amb l'horari de classe i d'atenció personalitzada fora de l'aula.		9. El volum de treball és coherent i proporcionat als crèdits de l'assignatura.		10. Globalment considero que és un/a bon/a professor/a.	
	Mitj	Desv	Mitj	Desv	Mitj	Desv	Mitj	Desv	Mitj	Desv	Mitj	Desv	Mitj	Desv	Mitj	Desv	Mitj	Desv	Mitj	Desv
GRAU DE MEDICINA (2009)	8,26	7,81	2,21	2,67	8,24	8,06	2,22	2,52	7,96	8,55	2,41	2,02	7,98	7,98	2,55	2,44	8,23	8,12	2,42	2,33
GRAU DE NUTRICIÓ HUMANA I DIETÈTICA (2010)	7,81	7,07	2,43	3,09	7,73	7,43	2,47	2,79	7,46	8,07	2,65	2,40	7,06	7,62	2,96	2,56	7,36	7,45	2,86	2,63
GRAU DE PEDAGOGIA (2009)	7,90	7,41	2,19	2,63	7,76	7,64	2,27	2,56	7,44	8,12	2,44	2,45	7,48	7,56	2,44	2,32	7,65	7,72	2,47	2,32
GRAU DE PERIODISME (2009)	7,80	7,32	2,52	2,66	7,81	7,56	2,52	2,62	7,47	8,25	2,55	2,32	7,32	7,52	2,64	2,55	7,82	7,63	2,45	2,35
GRAU DE PSICOLOGIA (2009)	7,96	7,39	1,82	2,52	7,90	7,94	1,87	2,15	7,65	8,47	2,13	1,77	7,56	7,83	2,32	2,09	7,79	7,85	2,24	2,06
GRAU DE PUBLICITAT I RELACIONS PÚBLIQUES (2009)	8,07	7,44	2,06	2,73	7,87	7,73	2,08	2,58	7,46	8,44	2,59	1,90	7,38	7,65	2,72	2,28	7,83	7,68	2,54	2,44
GRAU DE QUÍMICA (2009)	7,89	7,25	2,35	2,73	7,67	7,60	2,47	2,54	7,48	8,09	2,58	2,29	7,44	7,52	2,65	2,61	7,69	7,59	2,52	2,48
GRAU DE QUÍMICA (ANGLÈS) (2017)	7,81	6,86	2,06	2,71	7,66	7,39	2,07	2,39	7,36	8,04	2,30	2,08	7,17	7,60	2,63	2,10	7,53	7,41	2,37	2,12
GRAU DE RELACIONS LABORALS I OCUPACIÓ (2009)	7,29	6,66	2,61	3,14	7,23	6,98	2,59	2,94	6,90	7,67	2,79	2,58	6,70	7,09	3,03	2,80	6,97	7,03	2,88	2,74
GRAU DE TÈCNIQUES DE DESENVOLUPAMENT D'APLICACIONS WEB I MÒBILS (2018)	7,39	6,88	2,58	3,00	7,48	7,16	2,62	2,96	7,21	7,83	2,78	2,59	7,29	7,66	2,86	2,44	7,33	7,16	2,80	3,11
GRAU DE TREBALL SOCIAL (2009)	7,60	7,16	2,28	2,81	7,33	7,41	2,41	2,67	7,10	7,91	2,59	2,19	7,07	7,42	2,68	2,52	7,37	7,39	2,69	2,61
GRAU DE TURISME (2009)	8,10	7,45	2,23	2,96	7,89	8,03	2,34	2,58	7,40	8,59	2,70	2,11	7,53	7,79	2,77	2,62	7,98	7,75	2,52	2,62
GRAU D'ECONOMIA (2009)	8,00	7,44	2,53	3,13	7,86	7,92	2,57	2,95	7,63	8,48	2,81	2,30	7,55	7,95	2,96	2,57	7,89	7,88	2,87	2,62
GRAU D'EDUCACIÓ INFANTIL (2009)	7,81	7,23	2,26	2,82	7,67	7,54	2,37	2,71	7,38	8,04	2,53	2,40	7,30	7,45	2,70	2,59	7,60	7,65	2,61	2,43

Taula 14 (4/7)

Bloc del professorat - Ensenyaments de grau	1. En els plantejaments inicials de l'assignatura, especifica clarament els objectius, el programa i els criteris d'avaluació.		2. Les activitats docents s'ajusten als objectius, continguts, sistema d'avaluació i competències que preveia la guia docent.		3. La metodologia d'ensenyament s'adequa als objectius de l'assignatura.		4. Explica els continguts amb claredat.		5. Resol satisfactòriament els dubtes o preguntes que se li plantegen.		6. Es preocupa per estimular l'interès de l'alumnat en l'assignatura.		7. Manté un bon clima de relació personal i comunicació amb els estudiants.		8. Compleix amb l'horari de classe i d'atenció personalitzada fora de l'aula.		9. El volum de treball és coherent i proporcionat als crèdits de l'assignatura.		10. Globalment considero que és un/a bon/a professor/a.	
	Mitj	Desv	Mitj	Desv	Mitj	Desv	Mitj	Desv	Mitj	Desv	Mitj	Desv	Mitj	Desv	Mitj	Desv	Mitj	Desv	Mitj	Desv
GRAU D'EDUCACIÓ INFANTIL (CAMPUS TERRES DE L'EBRE) (2009)	8,22	8,05	2,07	2,32	8,18	8,35	2,00	2,06	8,03	8,67	2,12	1,77	8,10	8,23	2,14	1,99	8,28	8,26	2,07	1,99
GRAU D'EDUCACIÓ INFANTIL (SEU BAIX PENEDÈS) (2009)	7,21	6,74	2,45	2,86	7,05	7,14	2,49	2,73	6,80	7,32	2,60	2,67	6,60	6,87	2,91	2,76	6,97	7,08	2,82	2,67
GRAU D'EDUCACIÓ PRIMÀRIA (2009)	7,77	7,32	2,03	2,52	7,64	7,62	2,06	2,37	7,39	8,14	2,32	1,97	7,43	7,54	2,38	2,33	7,60	7,69	2,36	2,20
GRAU D'EDUCACIÓ PRIMÀRIA (CAMPUS TERRES DE L'EBRE) (2009)	8,44	7,98	1,71	2,49	8,30	8,14	1,85	2,36	8,16	8,53	2,05	2,05	8,26	8,22	2,04	2,04	8,29	8,23	2,14	2,13
GRAU D'EDUCACIÓ SOCIAL (2009)	8,25	7,63	1,97	2,68	8,13	7,94	2,06	2,49	7,87	8,71	2,25	1,86	7,83	8,01	2,42	2,28	8,01	8,14	2,42	2,30
GRAU D'ENGINYERIA AGROALIMENTÀRIA (2010)	8,83	8,44	1,84	2,30	8,89	8,69	1,60	2,12	8,92	9,14	1,76	1,07	8,72	9,08	2,06	1,23	8,69	8,42	2,46	2,20
GRAU D'ENGINYERIA BIOMÈDICA (2017)	7,95	7,02	2,14	2,93	7,73	7,26	2,35	2,87	7,22	8,29	2,71	2,26	7,18	7,67	2,63	2,36	7,45	7,40	2,82	2,57
GRAU D'ENGINYERIA DE BIOPROCESSOS ALIMENTARIS (2017)	8,44	7,50	1,79	2,53	8,44	8,08	1,59	1,92	7,85	8,17	2,01	2,36	7,58	8,40	2,45	2,10	7,63	7,90	2,46	1,84
GRAU D'ENGINYERIA DE SISTEMES I SERVEIS DE TELECOMUNICACIONS (2016)	7,75	6,91	2,69	3,28	7,59	7,55	2,74	2,89	7,23	8,06	2,86	2,71	7,18	7,33	2,98	2,82	7,71	7,38	2,77	2,78
GRAU D'ENGINYERIA ELÈCTRICA (2010)	7,04	6,18	2,55	3,22	6,80	6,53	2,52	3,02	6,34	7,25	2,94	2,68	6,21	6,54	3,06	2,84	6,58	6,47	3,05	2,89

Taula 14 (5/7)

Bloc del professorat - Ensenyaments de grau	1. En els plantejaments inicials de l'assignatura, especifica clarament els objectius, el programa i els criteris d'avaluació.		2. Les activitats docents s'ajusten als objectius, continguts, sistema d'avaluació i competències que preveia la guia docent.		3. La metodologia d'ensenyament s'adequa als objectius de l'assignatura.		4. Explica els continguts amb claredat.		5. Resol satisfactòriament els dubtes o preguntes que se li plantegen.		6. Es preocupa per estimular l'interès de l'alumnat en l'assignatura.		7. Manté un bon clima de relació personal i comunicació amb els estudiants.		8. Compleix amb l'horari de classe i d'atenció personalitzada fora de l'aula.		9. El volum de treball és coherent i proporcionat als crèdits de l'assignatura.		10. Globalment considero que és un/a bon/a professor/a.	
	Mitj	Desv	Mitj	Desv	Mitj	Desv	Mitj	Desv	Mitj	Desv	Mitj	Desv	Mitj	Desv	Mitj	Desv	Mitj	Desv	Mitj	Desv
GRAU D'ENGINYERIA ELECTRÒNICA INDUSTRIAL I AUTOMÀTICA (2010)	7,59	6,84	2,27	3,01	7,35	7,26	2,47	2,77	6,98	7,91	2,68	2,31	6,95	7,24	2,87	2,67	7,41	7,20	2,65	2,68
GRAU D'ENGINYERIA INFORMÀTICA (2010)	7,64	7,06	2,76	3,18	7,61	7,50	2,68	2,96	7,16	7,94	3,02	2,68	7,22	7,27	2,95	2,98	7,59	7,39	2,86	2,87
GRAU D'ENGINYERIA MECÀNICA (2010)	7,98	7,42	2,30	2,68	7,86	7,84	2,41	2,50	7,74	8,13	2,55	2,40	7,66	7,67	2,60	2,51	7,81	7,82	2,53	2,56
GRAU D'ENGINYERIA QUÍMICA (2010)	7,67	6,76	2,14	2,74	7,43	7,12	2,29	2,59	7,03	8,00	2,51	2,22	6,91	7,26	2,69	2,39	7,28	7,27	2,50	2,34
GRAU D'ENOLOGIA (2014)	8,37	7,79	1,86	2,69	8,31	8,33	1,90	2,32	8,10	8,38	2,11	2,33	7,92	8,15	2,51	2,23	8,27	8,13	2,22	2,13
GRAU D'HISTÒRIA (2008)	7,54	7,28	2,73	2,93	7,19	7,83	2,84	2,67	6,87	7,74	3,12	2,87	7,44	7,39	2,82	2,86	7,74	7,37	2,72	2,83
GRAU D'HISTÒRIA (2018)	9,14	9,43	0,95	0,94	9,21	9,43	0,97	0,94	9,15	9,43	1,14	0,94	8,93	8,71	1,38	1,27	9,43	9,21	0,94	1,12
GRAU D'HISTÒRIA DE L'ART (2008)	8,51	8,16	1,77	2,26	8,34	8,57	1,99	2,21	8,16	8,93	2,18	1,79	8,26	8,16	1,91	2,42	9,01	8,31	1,47	2,02
GRAU D'HISTÒRIA DE L'ART I ARQUEOLOGIA (2018)	7,00	7,14	1,79	2,26	7,24	7,15	1,73	2,16	7,05	7,43	1,93	1,66	7,14	7,05	2,31	1,60	7,19	7,10	2,06	1,92
GRAU D'INFERMERIA (2009)	7,38	7,63	0,92	0,92	7,75	7,13	1,04	0,64	7,13	6,43	0,64	0,53	6,63	7,00	0,74	0,76	7,38	7,38	0,92	1,06
GRAU D'INFERMERIA (2016)	8,39	7,86	2,06	2,63	8,36	8,12	1,99	2,43	8,15	8,44	2,22	2,28	8,01	8,00	2,38	2,44	8,10	8,22	2,43	2,18
GRAU D'INFERMERIA (CAMPUS TERRES DE L'EBRE) (2009)	-	-	-	-	-	-	-	-	-	-	-	-	-	-	-	-	-	-	-	-

Taula 14 (6/7)

Bloc del professorat - Ensenyaments de grau	1. En els plantejaments inicials de l'assignatura, especifica clarament els objectius, el programa i els criteris d'avaluació.		2. Les activitats docents s'ajusten als objectius, continguts, sistema d'avaluació i competències que preveia la guia docent.		3. La metodologia d'ensenyament s'adequa als objectius de l'assignatura.		4. Explica els continguts amb claredat.		5. Resol satisfactòriament els dubtes o preguntes que se li plantegen.		6. Es preocupa per estimular l'interès de l'alumnat en l'assignatura.		7. Manté un bon clima de relació personal i comunicació amb els estudiants.		8. Compleix amb l'horari de classe i d'atenció personalitzada fora de l'aula.		9. El volum de treball és coherent i proporcionat als crèdits de l'assignatura.		10. Globalment considero que és un/a bon/a professor/a.	
	Mitj	Desv	Mitj	Desv	Mitj	Desv	Mitj	Desv	Mitj	Desv	Mitj	Desv	Mitj	Desv	Mitj	Desv	Mitj	Desv	Mitj	Desv
GRAU D'INFERMERIA (CAMPUS TERRES DE L'EBRE) (2016)	8,81	8,26	1,66	2,18	8,80	8,53	1,65	1,93	8,51	8,93	1,95	1,59	8,51	8,45	1,95	2,05	8,68	8,70	1,82	1,73
GRAU D'INFERMERIA (SEU BAIX PENEDÈS) (2009)	8,31	7,85	1,75	2,41	8,08	7,54	2,18	2,57	7,77	8,00	2,17	1,68	7,77	7,62	2,28	2,47	7,92	7,92	2,18	1,98
GRAU D'INFERMERIA (SEU BAIX PENEDÈS) (2016)	7,95	7,43	2,01	2,61	7,89	7,76	2,10	2,39	7,74	8,03	2,26	2,25	7,75	7,77	2,37	2,32	7,76	7,73	2,35	2,26
GRAU ENGINYERIA / TÈCNiques DE BIOPROCESSOS ALIMENTARIS (2018)	7,56	7,06	1,76	2,65	7,39	7,33	2,38	2,63	7,17	8,22	2,68	2,24	6,39	8,28	2,95	1,74	6,89	7,33	2,72	2,57
GRAU HISTÒRIA / HISTÒRIA DE L'ART I ARQUEOLOGIA (2018)	8,63	8,14	1,74	2,07	8,53	8,68	1,79	1,70	8,36	8,76	1,76	1,62	8,38	8,51	1,86	1,83	8,71	8,72	1,70	1,66
TECNOLOGIES DEL VEHICLE ELÈCTRIC (2018)	7,17	5,87	2,48	3,23	6,81	6,57	2,75	3,08	6,17	7,60	2,76	2,46	6,26	6,36	2,92	2,91	6,64	6,62	2,96	2,75

Taula 14 (7/7)

Annex 4 - Resultats de les preguntes desglossades per màsters

Bloc del professorat - Ensenyaments de màster	1. En els plantejaments inicials de l'assignatura, especifica clarament els objectius, el programa i els criteris d'avaluació.		2. Les activitats docents s'ajusten als objectius, continguts, sistema d'avaluació i competències que preveia la guia docent.		3. La metodologia d'ensenyament s'adequa als objectius de l'assignatura.		4. Explica els continguts amb claredat.		5. Resol satisfactòriament els dubtes o preguntes que se li plantegen.		6. Es preocupa per estimular l'interès de l'alumnat en l'assignatura.		7. Manté un bon clima de relació personal i comunicació amb els estudiants.		8. Compleix amb l'horari de classe i d'atenció personalitzada fora de l'aula.		9. El volum de treball és coherent i proporcionat als crèdits de l'assignatura.		10. Globalment considero que és un/a bon/a professor/a.	
	Mitj	Desv	Mitj	Desv	Mitj	Desv	Mitj	Desv	Mitj	Desv	Mitj	Desv	Mitj	Desv	Mitj	Desv	Mitj	Desv	Mitj	Desv
ADVOCACIA (2013)	6,88	3,65	6,22	3,69	6,00	3,74	5,76	3,95	5,95	3,85	6,41	3,73	7,12	3,78	8,27	3,03	6,27	3,54	6,32	3,43
ANÀLISI I GESTIÓ DEL TERRITORI: PLANIFICACIÓ, GOVERNANÇA I LIDERATGE (2015)	9,56	0,88	9,67	0,71	9,44	1,13	9,44	1,13	9,78	0,67	9,11	1,05	9,56	0,73	9,78	0,67	9,78	0,67	9,56	0,88
ANTROPOLOGIA MÈDICA I SALUT GLOBAL (2014)	8,24	1,79	8,22	1,94	8,32	1,76	8,61	1,53	8,57	1,69	8,46	1,78	8,80	1,49	9,01	1,15	8,41	2,03	8,65	1,51
ANTROPOLOGIA URBANA, MIGRACIONS I INTERVENCIÓ SOCIAL (2013)	7,92	2,84	8,00	2,86	8,25	2,83	8,17	2,79	8,50	2,50	8,17	2,95	8,58	3,03	8,67	2,90	7,75	3,74	8,42	2,84
ARQUEOLOGIA CLÀSSICA (2013)	8,67	0,58	7,67	1,53	8,00	1,73	9,33	0,58	9,00	0,00	8,67	0,58	9,00	0,00	9,00	0,00	8,67	0,58	9,33	0,58
ARQUEOLOGIA DEL QUATERNARI I EVOLUCIÓ HUMANA (ERASMUS MUNDUS) (2012)	8,02	2,31	7,69	2,66	7,48	3,14	7,44	3,06	7,90	2,60	7,79	2,74	7,93	2,73	8,31	2,12	7,79	2,83	7,90	2,91
BEGUDES FERMENTADES (2014)	9,56	1,04	9,66	0,79	9,50	1,04	9,23	1,49	9,55	1,08	9,24	1,60	9,65	0,75	9,60	0,84	9,68	0,88	9,45	1,30
CIÈNCIES DEL SISTEMA NERVIÓS (2015)	6,00	3,58	5,69	3,81	5,19	3,89	5,63	3,96	5,75	3,73	5,25	3,19	5,63	3,65	7,07	3,47	5,38	4,05	5,81	3,89

Taula 15 (1/6)

Bloc del professorat - Ensenyaments de màster	1. En els plantejaments inicials de l'assignatura, especifica clarament els objectius, el programa i els criteris d'avaluació.		2. Les activitats docents s'ajusten als objectius, continguts, sistema d'avaluació i competències que preveia la guia docent.		3. La metodologia d'ensenyament s'adequa als objectius de l'assignatura.		4. Explica els continguts amb claredat.		5. Resol satisfactòriament els dubtes o preguntes que se li plantegen.		6. Es preocupa per estimular l'interès de l'alumnat en l'assignatura.		7. Manté un bon clima de relació personal i comunicació amb els estudiants.		8. Compleix amb l'horari de classe i d'atenció personalitzada fora de l'aula.		9. El volum de treball és coherent i proporcionat als crèdits de l'assignatura.		10. Globalment considero que és un/a bon/a professor/a.	
	Mitj	Desv	Mitj	Desv	Mitj	Desv	Mitj	Desv	Mitj	Desv	Mitj	Desv	Mitj	Desv	Mitj	Desv	Mitj	Desv	Mitj	Desv
COMUNICACIÓ ESTRATÈGICA EN LA SOCIETAT DEL RISC (2012)	8,48	1,09	8,41	1,08	8,44	0,85	8,33	0,92	8,59	0,80	8,44	0,89	8,59	0,80	8,56	0,85	8,59	0,80	8,56	0,85
CONDICIONANTS GENÈTICS, NUTRICIONALS I AMBIENTALS DEL CREIXEMENT I DEL DES.	7,80	1,99	6,40	1,35	4,50	2,55	4,30	2,58	5,60	1,43	4,00	2,87	4,00	2,87	5,60	1,43	3,90	2,88	5,80	1,14
DIRECCIÓ D'EMPRESES (2016)	7,93	2,81	7,60	2,96	7,42	3,19	7,66	2,98	7,75	2,96	7,70	3,11	8,29	2,60	8,23	2,68	7,21	3,51	7,86	2,99
DRET AMBIENTAL (2014)	9,14	1,43	9,12	1,48	9,03	1,61	9,03	1,58	9,20	1,45	9,05	1,62	9,31	1,33	9,34	1,23	9,04	1,43	9,26	1,36
DRET DE L'ADMINISTRACIÓ PÚBLICA (2018)	9,08	1,43	8,81	1,28	8,71	1,30	8,60	1,37	8,78	1,36	8,51	1,68	8,74	1,38	8,74	1,46	8,31	1,48	9,03	1,35
DRET DE L'EMPRESA I DE LA CONTRACTACIÓ (2012)	9,22	1,55	9,16	1,69	9,05	2,01	9,02	2,01	9,19	1,66	9,16	1,78	9,22	1,63	9,38	1,31	9,21	1,60	9,14	1,82
EMPRENEDORIA I INNOVACIÓ (2014)	8,68	1,49	8,68	1,56	8,32	2,21	8,46	2,08	8,68	1,89	8,61	2,08	9,00	1,47	9,25	1,08	9,07	1,44	8,78	1,95
ENG. DE LA SEGURETAT INFORMÀTICA I INTEL·LIGÈNCIA ARTIFICIAL (2016)	8,61	2,26	8,51	2,35	8,32	2,47	8,29	2,61	8,59	2,37	8,22	2,82	8,26	2,79	8,57	2,44	8,36	2,51	8,64	2,40
ENGINYERIA AMBIENTAL I SOSTENIBILITAT ENERGÈTICA (2016)	7,76	1,79	7,76	1,83	7,74	1,77	7,69	1,88	8,00	1,96	7,55	2,00	7,91	1,86	8,28	1,76	7,50	1,94	7,77	1,79
ENGINYERIA COMPUTACIONAL I MATEMÀTICA (2013)	-	-	-	-	-	-	-	-	-	-	-	-	-	-	-	-	-	-	-	-

Taula 15 (2/6)

Bloc del professorat - Ensenyaments de màster	1. En els plantejaments inicials de l'assignatura, especifica clarament els objectius, el programa i els criteris d'avaluació.		2. Les activitats docents s'ajusten als objectius, continguts, sistema d'avaluació i competències que preveia la guia docent.		3. La metodologia d'ensenyament s'adequa als objectius de l'assignatura.		4. Explica els continguts amb claredat.		5. Resol satisfactòriament els dubtes o preguntes que se li plantegen.		6. Es preocupa per estimular l'interès de l'alumnat en l'assignatura.		7. Manté un bon clima de relació personal i comunicació amb els estudiants.		8. Compleix amb l'horari de classe i d'atenció personalitzada fora de l'aula.		9. El volum de treball és coherent i proporcionat als crèdits de l'assignatura.		10. Globalment considero que és un/a bon/a professor/a.	
	Mitj	Desv	Mitj	Desv	Mitj	Desv	Mitj	Desv	Mitj	Desv	Mitj	Desv	Mitj	Desv	Mitj	Desv	Mitj	Desv	Mitj	Desv
ENGINYERIA I TECNOLOGIA DELS SISTEMES ELECTRÒNICS (2014)	-	-	-	-	-	-	-	-	-	-	-	-	-	-	-	-	-	-	-	-
ENGINYERIA INDUSTRIAL (2013)	7,68	2,26	7,21	2,69	6,86	2,94	6,90	2,93	7,30	2,78	6,87	2,96	7,37	2,76	7,99	2,36	7,00	3,02	7,14	2,72
ENGINYERIA QUÍMICA (2013)	7,65	3,23	7,23	3,47	6,94	3,66	6,84	3,69	6,90	3,58	6,51	3,71	6,97	3,55	7,46	3,51	7,52	3,36	6,81	3,49
ENGINYERIA TERMODINÀMICA DE FLUIDS (2014)	9,63	0,78	9,51	0,89	9,37	1,13	9,33	1,14	9,42	1,00	9,18	1,06	9,45	0,90	9,55	0,88	9,29	1,23	9,23	1,08
ENSENYAMENT I ADQUISICIÓ DE L'ANGLÈS COM A LLENGUA ESTRANG./SEGONA LLENGUA(2015)	8,58	2,10	8,68	1,84	8,88	1,37	8,35	2,23	8,46	2,34	8,96	1,51	8,58	2,48	9,31	1,38	9,08	1,55	8,81	1,81
ENSENYAMENT DE LLENGÜES: ESPANYOL COM A LLENGUA ESTRANGERA (2015)	8,83	1,39	8,45	1,53	8,48	1,64	8,95	1,59	8,92	1,55	8,91	2,05	9,19	1,50	9,13	1,49	8,11	2,47	9,14	1,18
ENVELLIMENT I SALUT (2010)	8,01	2,47	8,14	2,48	7,83	2,78	7,66	2,84	8,03	2,58	7,92	2,76	8,24	2,31	8,19	2,41	7,85	2,99	8,06	2,52
FORMACIÓ DEL PROFESSORAT D'ESO, BATX., FP I ENSENYAMENT D'IDIOMES (2009)	7,89	2,53	7,63	2,59	7,31	2,77	7,47	2,75	7,70	2,68	7,43	2,88	7,94	2,69	8,17	2,52	7,29	2,77	7,67	2,68

Taula 15 (3/6)

Bloc del professorat - Ensenyaments de màster	1. En els plantejaments inicials de l'assignatura, especifica clarament els objectius, el programa i els criteris d'avaluació.		2. Les activitats docents s'ajusten als objectius, continguts, sistema d'avaluació i competències que preveia la guia docent.		3. La metodologia d'ensenyament s'adequa als objectius de l'assignatura.		4. Explica els continguts amb claredat.		5. Resol satisfactòriament els dubtes o preguntes que se li plantegen.		6. Es preocupa per estimular l'interès de l'alumnat en l'assignatura.		7. Manté un bon clima de relació personal i comunicació amb els estudiants.		8. Compleix amb l'horari de classe i d'atenció personalitzada fora de l'aula.		9. El volum de treball és coherent i proporcionat als crèdits de l'assignatura.		10. Globalment considero que és un/a bon/a professor/a.	
	Mitj	Desv	Mitj	Desv	Mitj	Desv	Mitj	Desv	Mitj	Desv	Mitj	Desv	Mitj	Desv	Mitj	Desv	Mitj	Desv	Mitj	Desv
GENÈTICA, FÍSICA I QUÍMICA FORENSE (2017)	8,40	1,62	7,98	1,79	7,64	2,09	7,56	2,26	7,87	2,09	7,97	1,88	8,20	1,70	8,31	1,87	7,46	2,47	8,08	1,74
GESTIÓ DE DESTINACIONS TURÍSTIQUES (2017)	8,67	1,92	8,60	1,95	8,21	2,33	8,58	2,15	8,44	2,71	8,21	2,81	8,54	2,48	8,71	2,51	8,29	2,48	8,46	2,31
GESTIÓ D'EMPRESES TECNOLÒGIQUES (2017)	8,08	2,35	7,79	2,55	7,70	2,50	7,59	2,56	7,95	2,45	7,66	2,63	8,18	1,89	8,15	2,32	7,73	2,62	7,85	2,57
GRAU DE GEOGRAFIA I ORDENACIÓ DEL TERRITORI (2009)	10,00	0,00	10,00	0,00	10,00	0,00	10,00	0,00	10,00	0,00	10,00	0,00	10,00	0,00	10,00	0,00	10,00	0,00	10,00	0,00
GRAU DE GEOGRAFIA, ANÀLISI TERRITORIAL I SOSTENIBILITAT (2018)	9,50	0,93	9,63	0,74	9,38	1,19	9,38	1,19	9,75	0,71	9,00	1,07	9,50	0,76	9,75	0,71	9,75	0,71	9,50	0,93
GRAU D'ENGINYERIA ELÈCTRICA (2010)	9,25	0,96	9,25	0,96	8,75	0,96	7,75	2,63	7,50	2,08	6,50	2,65	7,25	2,63	9,00	2,00	8,50	1,91	7,75	2,06
GRAU D'ENGINYERIA MECÀNICA (2010)	7,00	0,93	7,00	0,93	6,63	1,19	6,50	1,93	6,75	1,91	6,50	1,60	7,25	0,89	7,38	1,06	7,00	0,76	7,13	1,46
GRAU D'ENOLOGIA (2014)	10,00	0,00	10,00	0,00	10,00	0,00	10,00	0,00	10,00	0,00	10,00	0,00	10,00	0,00	10,00	0,00	10,00	0,00	10,00	0,00

Taula 15 (4/6)

Bloc del professorat - Ensenyaments de màster	1. En els plantejaments inicials de l'assignatura, especifica clarament els objectius, el programa i els criteris d'avaluació.		2. Les activitats docents s'ajusten als objectius, continguts, sistema d'avaluació i competències que preveia la guia docent.		3. La metodologia d'ensenyament s'adequa als objectius de l'assignatura.		4. Explica els continguts amb claredat.		5. Resol satisfactòriament els dubtes o preguntes que se li plantegen.		6. Es preocupa per estimular l'interès de l'alumnat en l'assignatura.		7. Manté un bon clima de relació personal i comunicació amb els estudiants.		8. Compleix amb l'horari de classe i d'atenció personalitzada fora de l'aula.		9. El volum de treball és coherent i proporcionat als crèdits de l'assignatura.		10. Globalment considero que és un/a bon/a professor/a.	
	Mitj	Desv	Mitj	Desv	Mitj	Desv	Mitj	Desv	Mitj	Desv	Mitj	Desv	Mitj	Desv	Mitj	Desv	Mitj	Desv	Mitj	Desv
INNOVACIÓ EN ENOTURISME (ERASMUS MUNDUS) (2016)	7,54	2,93	6,92	3,15	6,08	3,82	6,54	3,73	6,58	3,55	7,25	3,36	7,08	3,63	7,62	2,96	6,00	4,04	6,50	3,45
INNOVACIÓ EN LA INTERVENCIÓ SOCIAL I EDUCATIVA (2018)	8,40	2,21	8,38	2,14	8,34	2,26	8,23	2,43	8,28	2,33	8,39	2,40	8,44	2,19	8,59	1,95	8,48	2,08	8,41	2,04
INTEL·LIGÈNCIA ARTIFICIAL (2012)	-	-	-	-	-	-	-	-	-	-	-	-	-	-	-	-	-	-	-	-
INVESTIGACIÓ EN CIÈNCIES DE LA INFERMERIA (2012)	8,48	1,61	8,33	1,87	8,22	1,99	8,00	2,15	8,10	2,20	8,20	2,28	8,28	2,24	8,24	2,09	7,92	2,09	8,40	1,99
MECÀNICA DE FLUIDS COMPUTACIONAL (2018)	-	-	-	-	-	-	-	-	-	-	-	-	-	-	-	-	-	-	-	-
MERCATS INTERNACIONALS (2016)	8,30	2,08	8,15	2,07	8,11	2,16	8,26	2,07	8,58	1,89	8,37	1,91	8,79	1,59	9,06	1,60	8,27	2,26	8,30	1,89
NANOCIÈNCIA, MATERIALS I PROCESSOS: TECNOLOGIA QUÍMICA DE FRONTERA (2013)	8,71	2,15	8,45	2,33	8,22	2,54	8,29	2,49	8,53	2,24	8,38	2,35	8,67	2,08	8,70	2,44	8,73	1,97	8,44	2,11
NUTRICIÓ I METABOLISME (2012)	8,74	1,84	8,60	1,92	8,38	2,10	8,42	2,15	8,63	1,95	8,36	2,23	8,53	2,04	8,56	2,12	8,43	2,25	8,56	1,93
PREVENCIÓ DE RISCOS LABORALS (2009)	8,46	1,80	8,37	1,88	8,16	2,08	8,31	2,07	8,54	1,88	8,23	2,22	8,49	1,95	8,72	1,88	8,15	2,23	8,40	2,03
PSICOLOGIA GENERAL SANITÀRIA (2014)	8,58	2,11	8,40	2,24	8,26	2,45	8,49	2,14	8,55	2,15	8,18	2,54	8,51	2,23	8,51	2,37	7,96	2,69	8,34	2,36
SÍNTESI, CATÀLISI I DISSENY MOLECULAR (2013)	8,03	2,30	7,82	2,22	7,44	2,38	7,77	2,38	7,90	2,46	7,44	2,72	7,90	2,31	7,90	2,56	7,28	2,65	7,62	2,49

Taula 15 (5/6)

Bloc del professorat - Ensenyaments de màster	1. En els plantejaments inicials de l'assignatura, especifica clarament els objectius, el programa i els criteris d'avaluació.		2. Les activitats docents s'ajusten als objectius, continguts, sistema d'avaluació i competències que preveia la guia docent.		3. La metodologia d'ensenyament s'adequa als objectius de l'assignatura.		4. Explica els continguts amb claredat.		5. Resol satisfactòriament els dubtes o preguntes que se li plantegen.		6. Es preocupa per estimular l'interès de l'alumnat en l'assignatura.		7. Manté un bon clima de relació personal i comunicació amb els estudiants.		8. Compleix amb l'horari de classe i d'atenció personalitzada fora de l'aula.		9. El volum de treball és coherent i proporcionat als crèdits de l'assignatura.		10. Globalment considero que és un/a bon/a professor/a.	
	Mitj	Desv	Mitj	Desv	Mitj	Desv	Mitj	Desv	Mitj	Desv	Mitj	Desv	Mitj	Desv	Mitj	Desv	Mitj	Desv	Mitj	Desv
TÈCNiques CROMATOGRÀFIQUES APLICADES (2010)	8,06	1,89	8,18	1,51	7,88	1,76	8,06	1,78	8,35	1,90	7,88	1,90	8,06	1,43	8,12	2,00	8,24	1,95	8,12	1,36
TECNOLOGIA EDUCATIVA: E-LEARNING I GESTIÓ DEL CONEIXEMENT (2012)	8,23	1,53	8,16	1,80	8,04	1,97	8,04	1,87	8,19	1,94	8,13	1,90	8,29	1,86	8,62	1,33	7,77	1,81	8,19	1,85
TECNOLOGIES DEL VEHICLE ELÈCTRIC (2018)	7,67	1,22	7,53	1,63	7,22	1,81	7,44	1,38	7,50	1,73	7,08	2,01	7,44	2,16	7,89	1,62	5,81	3,28	7,69	1,55
TRADUCCIÓ PROFESSIONAL ANGLÈS-ESPANYOL (2015)	9,41	0,98	9,29	1,09	9,04	1,32	8,82	1,45	8,93	1,68	9,04	1,67	9,24	1,52	9,52	0,92	8,94	1,46	9,12	1,27

Taula 15 (6/6)