



UNIVERSITAT
ROVIRA I VIRGILI

**INFORME DEL PROCÉS D'ENQUESTA D'OPINIÓ DE
L'ALUMNAT**

CURS ACADÈMIC 2017-2018

Índex

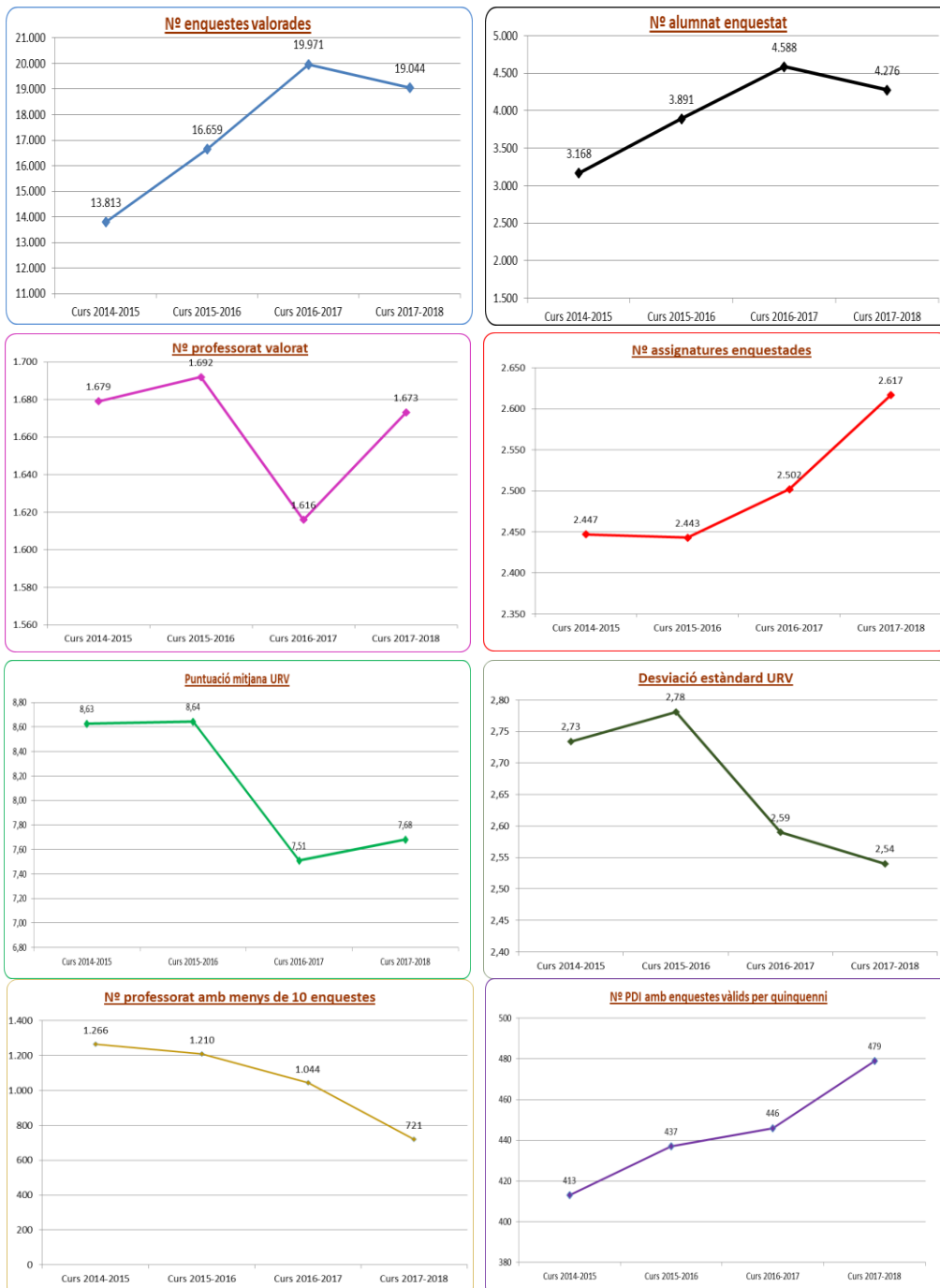
	Pàg.
Resum executiu	1
Dades generals	2
Evolució temporal del número d'enquestes	5
Puntuació mitjana ponderada de la URV	6
Desviació estàndard de la URV	6
Dades per centres	6
Dades per departaments	8
Dades per ensenyaments de grau	10
Dades per ensenyaments de màster	11
Dades globals per ítems de l'enquesta relatius al professorat	12
Annexos	13

Resum executiu

Ítem	Curs 2017-2018
Nº enquestes valorades	19.044. Enquestes potencials: 102.105 (18,7%)
Nº alumnat enquestat	4.276. Alumnat potencial: 11.585 (36,9%)
Nº professorat valorat	1.673. Professorat potencial: 2.022 (82,7%)
Nº assignatures enquestades	2.617. Assignatures potencials: 3.032 (86,3%)
Puntuació mitjana URV ¹	7,68
Desviació estàndard URV	2,54
Nº professorat amb menys de 10 enquestes	721
Nº PDI amb enquestes vàlides per quinquenni (CCE i >10 enquestes)	479. Professorat potencial: 567 (84,5%)

¹ A partir del curs 2016-2017 l'escala de valoració passa d'1 a 7 a de 0 a 10.

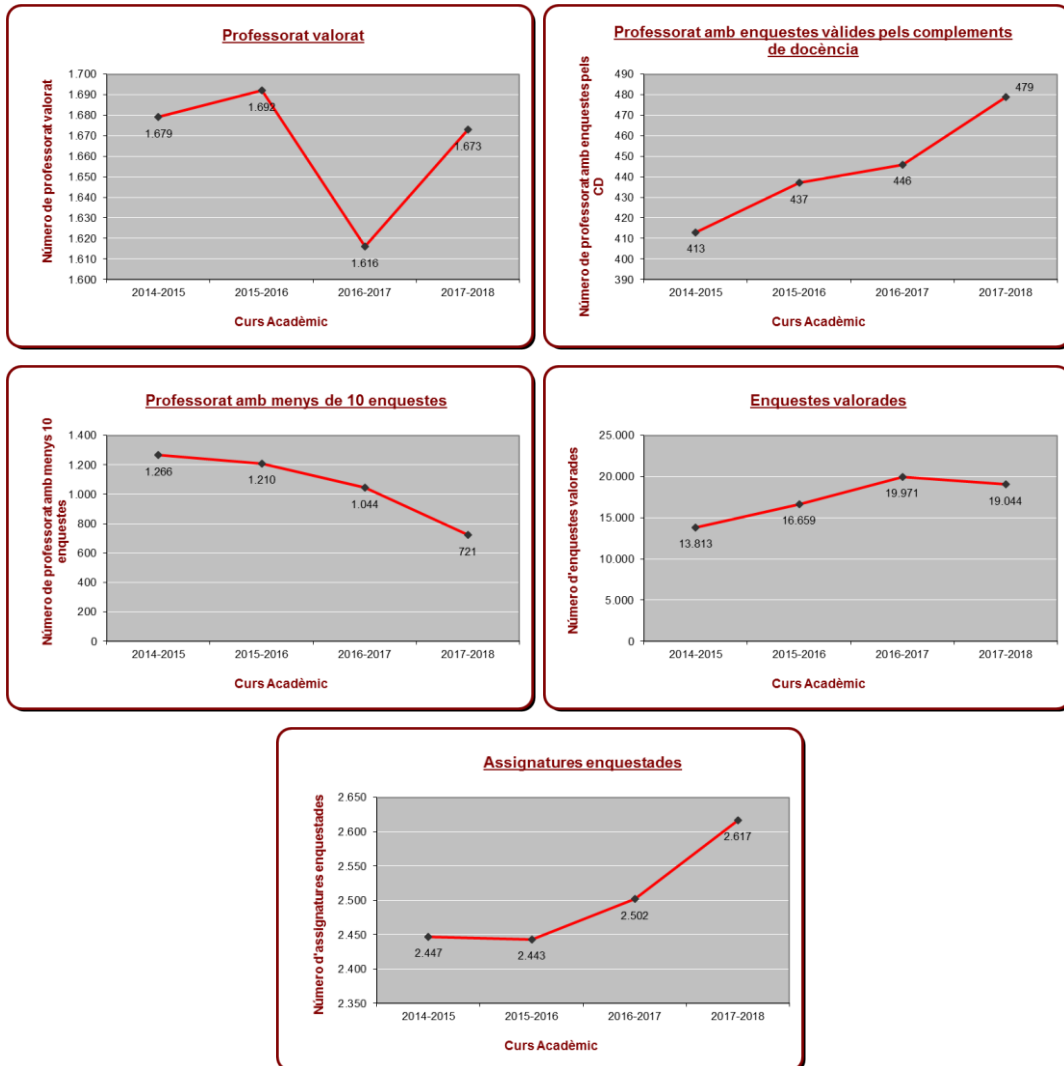
Taula 1



Dades generals

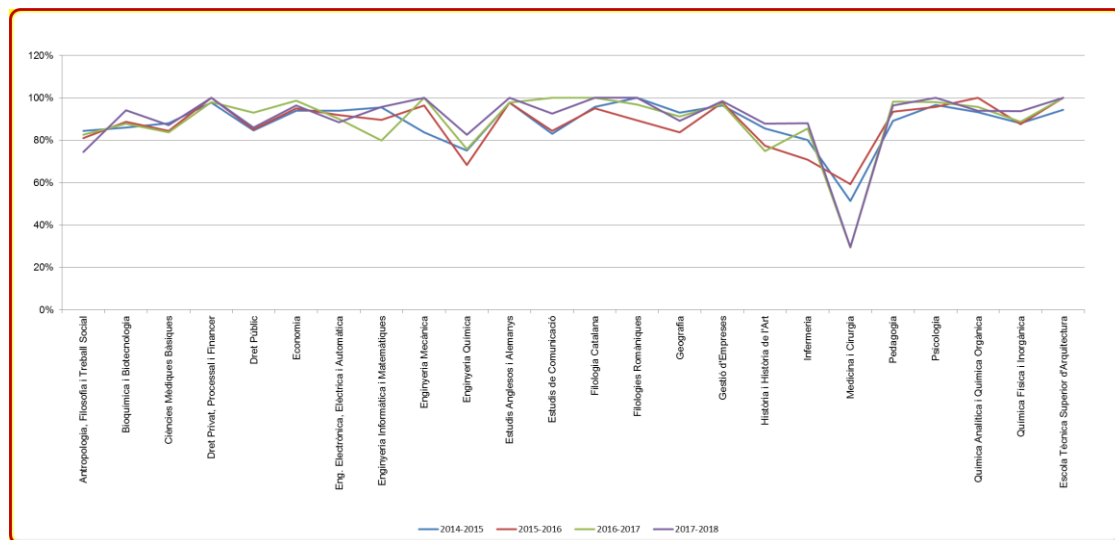
	Curs 14-15	Curs 15-16	Curs 16-17	Curs 17-18
Professorat valorat	1.679	1.692	1.616	1.673
Professorat amb enquestes vàlides pels complements de docència	413	437	446	479
Professorat amb menys de 10 enquestes	1.266	1.210	1.044	721
Enquestes valorades ¹	13.813	16.659	19.971	19.044
Assignatures enquestades	2.447	2.443	2.502	2.617

Taula 2



Departament	Nº PDI potencial	Nº PDI valorat	% PDI enquestat
Antropologia, Filosofia i Treball Social	51	38	75%
Bioquímica i Biotecnologia	156	147	94%
Ciències Mèdiques Bàsiques	117	102	87%
Dret Privat, Processal i Financer	50	50	100%
Dret Públic	72	62	86%
Economia	84	81	96%
Eng. Electrònica, Elèctrica i Automàtica	52	46	88%
Enginyeria Informàtica i Matemàtiques	71	68	96%
Enginyeria Mecànica	66	66	100%
Enginyeria Química	86	71	83%
Estudis Anglesos i Alemanys	45	45	100%
Estudis de Comunicació	54	50	93%
Filologia Catalana	24	24	100%
Filologies Romàniques	31	31	100%
Geografia	37	33	89%
Gestió d'Empreses	132	130	98%
Història i Història de l'Art	90	79	88%
Infermeria	134	118	88%
Medicina i Cirurgia	326	97	30%
Pedagogia	111	107	96%
Psicologia	87	87	100%
Química Analítica i Química Orgànica	50	47	94%
Química Física i Inorgànica	47	44	94%
Escola Tècnica Superior d'Arquitectura	50	50	100%

Taula 3



En general, al curs 2017-2018, el número de professorat potencial enquestat distribuït per departaments es lleugerament superior a la resta de cursos acadèmics.

Els departaments de Bioquímica i Biotecnologia, Ciències Mèdiques Bàsiques, Dret Privat, Processal i Financer, Enginyeria Informàtica i Matemàtiques, Enginyeria Química, Estudis Anglesos i Alemanys, Filologies Romàniques, Gestió d'Empreses, Història i Història de l'Art, Infermeria, Medicina i Cirurgia, Psicologia i Química Física i Inorgànica han obtingut resultats superiors respecte el curs passat. Paral·lelament, Enginyeria Mecànica, Filologia Catalana i l'Escola Tècnica Superior d'Arquitectura han obtingut el mateix percentatge de professorat valorat que el curs passat.

Centre	Nº enquestes potencials	Nº enquestes valorades	% enquestes valorades
Escola Tècnica Superior d'Arquitectura	1.963	886	45%
Escola Tècnica Superior d'Enginyeria	8.907	1.796	20%
Escola Tècnica Superior d'Enginyeria Química	6.804	1.337	20%
Facultat de Ciències de l'Educació i Psicologia	16.007	4.422	28%
Facultat de Ciències Jurídiques	12.476	2.191	18%
Facultat de Lletres	11.524	2.601	23%
Facultat de Medicina i Ciències de la Salut	14.279	827	6%
Facultat de Química	6.295	1.346	21%
Facultat de Turisme i Geografia	3.010	586	19%
Facultat d'Economia i Empresa	11.088	1.666	15%
Facultat d'Enologia	3.606	668	19%
Facultat d'Infermeria	6.146	812	13%

Taula 4

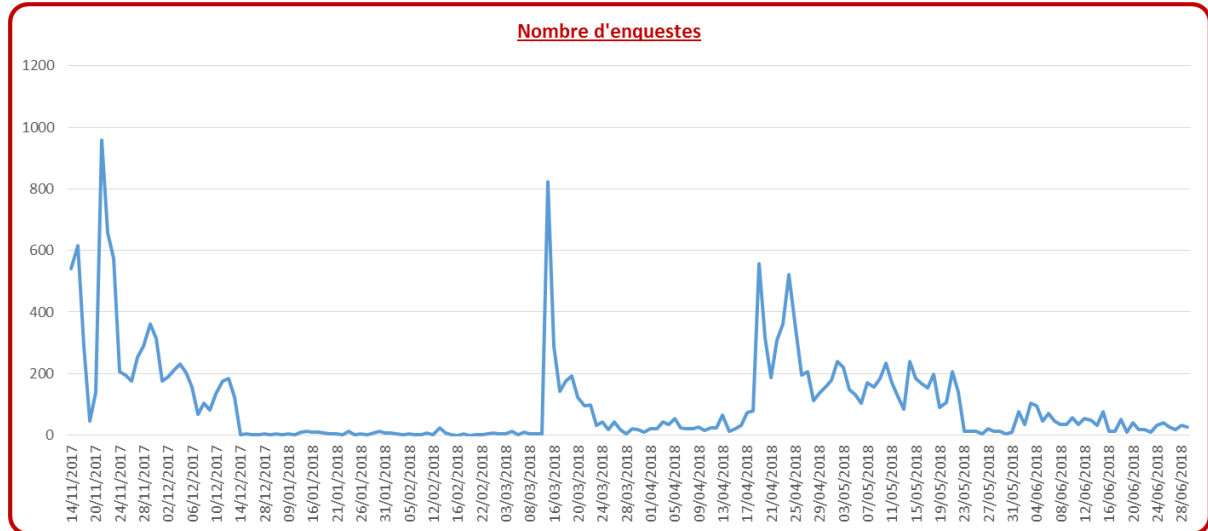
El número d'enquestes per centre correspon al número d'enquestes valorades per l'alumnat d'un determinat ensenyament que s'imparteix a un centre en concret. El professorat pot impartir docència a més d'un centre i, per tant, el número total d'enquestes dels centres i dels departaments és diferent.

Departament	Nº enquestes potencials	Nº enquestes valorades	% enquestes valorades
Antropologia, Filosofia i Treball Social	5.273	619	12%
Bioquímica i Biotecnologia	22.877	1.208	5%
Ciències Mèdiques Bàsiques	39.603	724	2%
Dret Privat, Processal i Financer	11.295	744	7%
Dret Públic	13.236	1.021	8%
Economia	17.779	907	5%
Eng. Electrònica, Elèctrica i Automàtica	10.048	618	6%
Enginyeria Informàtica i Matemàtiques	17.035	1.071	6%
Enginyeria Mecànica	10.966	807	7%
Enginyeria Química	15.187	746	5%
Estudis Anglesos i Alemanys	4.417	955	22%
Estudis de Comunicació	5.134	411	8%
Filologia Catalana	2.382	478	20%
Filologies Romàniques	3.862	633	16%
Geografia	2.886	274	9%
Gestió d'Empreses	24.904	1.457	6%
Història i Història de l'Art	6.226	912	15%
Infermeria	24.977	701	3%
Medicina i Cirurgia	83.949	282	0%
Pedagogia	13.859	1.949	14%
Psicologia	16.616	1.850	11%
Química Analítica i Química Orgànica	7.495	523	7%
Química Física i Inorgànica	9.360	519	6%
Escola Tècnica Superior d'Arquitectura	4.733	798	17%

Taula 5

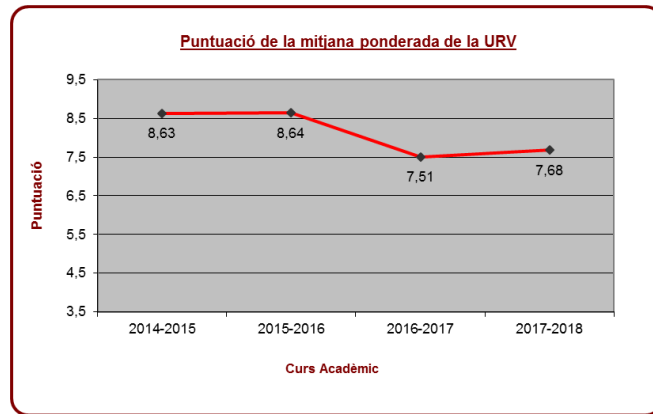
Les enquestes per departament correspon en al número d'enquestes realitzades per l'alumnat al professorat d'un determinat departament. El número d'enquestes totals dels centres i dels departaments difereix ja que el professorat solament està adscrit a un departament mentre que pot impartir docència a diversos centres.

Evolució temporal del número d'enquestes



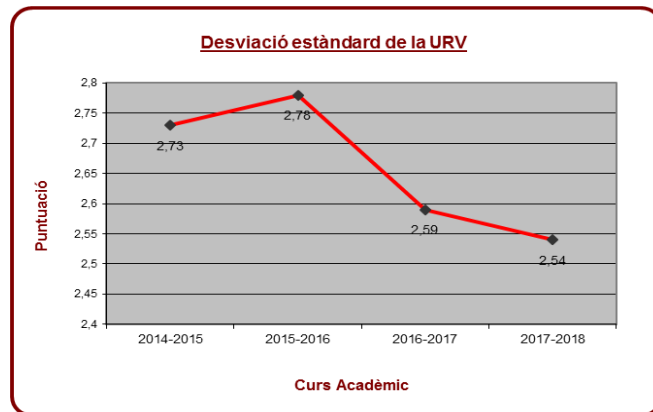
- El 14 de novembre de 2017 es va engegar el procés d'enquestes d'avaluació del professorat del primer quadrimestre tant de grau com de màster. Es va enviar un correu a tot l'alumnat informant-los que tenien disponibles les enquestes d'avaluació del seu professorat al Moodle. Es van contestar 540 enquestes el primer dia i 616 el segon.
- El 21 de novembre de 2017 es van iniciar els recordatoris del primer quadrimestre al Moodle. Aquell dia es van contestar 960 enquestes.
- El 13 de desembre de 2017 amb 122 enquestes es va finalitzar el procés d'avaluació de les enquestes de grau del primer quadrimestre.
- Seguint el mateix procediment que al primer quadrimestre, el 15 de març de 2018 es va engegar el procés d'enquestes d'avaluació del professorat d'assignatures del segon quadrimestre i anuals tant de grau com de màster. Es van contestar 822 enquestes el primer dia i 288 el segon.
- El 19 d'abril de 2018 es van iniciar els recordatoris del segon quadrimestre al Moodle. Aquell dia es van contestar 558 enquestes.
- El 22 de maig de 2018 amb 140 enquestes va ser l'últim dia en el que l'alumnat de grau va tenir disponible les enquestes i el 29 de juny ho va ser de les enquestes d'assignatures de màster on 27 alumnes van enquestar.

Puntuació mitjana ponderada de la URV



A partir del curs 2016-2017 l'escala de valoració passa d'1 a 7 a de 0 a 10 punts. Al curs 2017-2018 la puntuació de 7,51 a escala de 0 a 10 és inferior a la de la resta de cursos acadèmics.

Desviació estàndard de la URV



La desviació del curs 2017-2018 ha disminuït respecte la resta de cursos.

Dades per centres

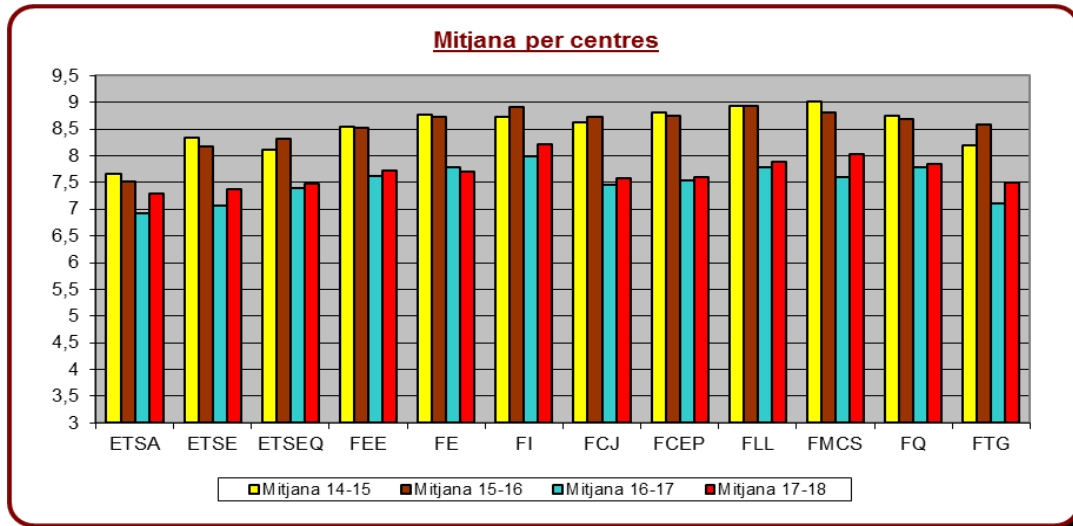
Centre	Mitjana	Desviació
Escola Tècnica Superior d'Arquitectura	7,29	2,69
Escola Tècnica Superior d'Enginyeria	7,37	2,82
Escola Tècnica Superior d'Enginyeria Química	7,47	2,58
Facultat d'Economia i Empresa	7,73	2,64
Facultat d'Enologia	7,71	2,40
Facultat d'Infermeria	8,22	2,01
Facultat de Ciències Jurídiques	7,57	2,61
Facultat de Ciències de l'Educació i Psicologia	7,61	2,41
Facultat de Lletres	7,88	2,56

Taula 6 (1/2)

Centre	Mitjana	Desviació
Facultat de Medicina i Ciències de la Salut	8,04	2,41
Facultat de Química	7,84	2,60
Facultat de Turisme i Geografia	7,49	2,61

Taula 6 (2/2)

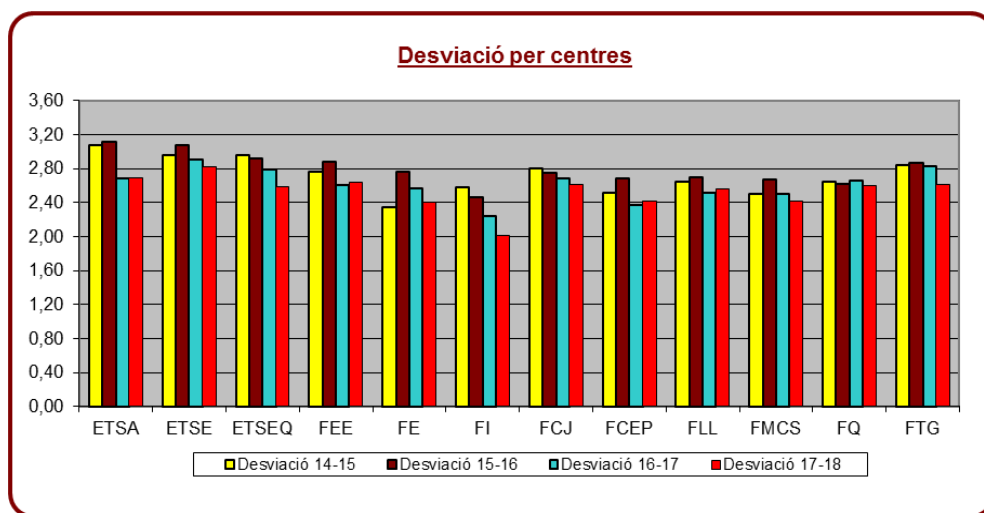
El detall de les puntuacions es pot consultar a l'[Annex 1](#).



A partir del curs 2016-117 l'escala de valoració passa d'1 a 7 a de 0 a 10 punts.

Els centres que han obtingut menor diferència respecte el curs passat han estat la Facultat d'Enologia, Facultat de Ciències de l'Educació i Psicologia, Escola Tècnica Superior d'Enginyeria Química i Facultat de Química.

Els centres amb una major diferència són la Facultat de Medicina i Ciències de la Salut, Facultat de Turisme i Geografia i Escola Tècnica Superior d'Arquitectura.



L'Escola Tècnica Superior d'Arquitectura ha obtingut la mateixa desviació que als cursos 2016-2017 i 2017-2018.

Els centres que han obtingut menor diferència respecte el curs passat han estat la Facultat d'Economia i Empresa, Facultat de Ciències de l'Educació i Psicologia i Facultat de Lletres.

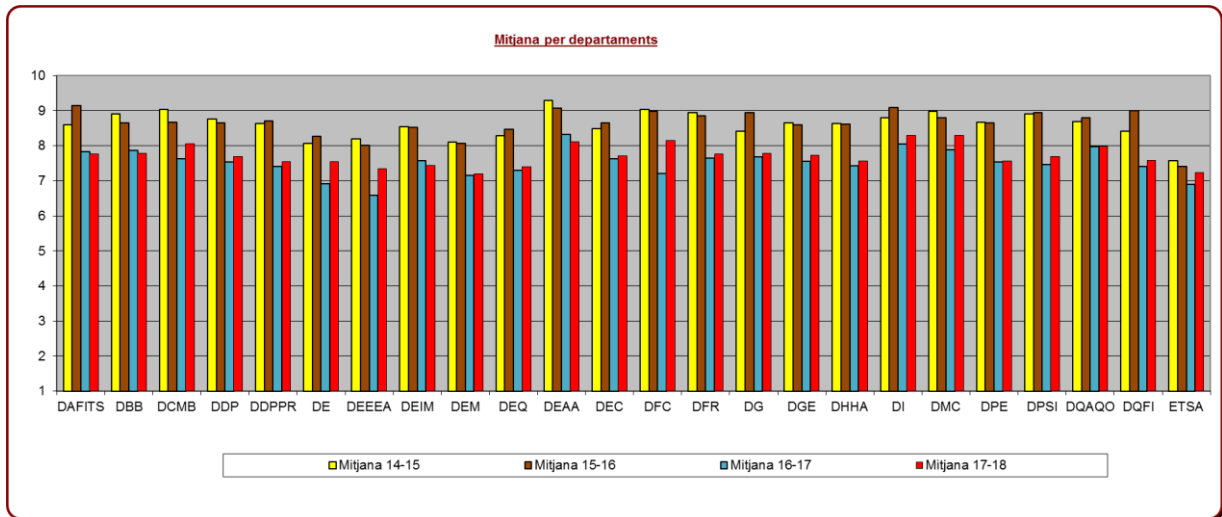
Els centres que han obtingut major diferència respecte el curs passat han estat la Facultat de Turisme i Geografia, Facultat d'Infermeria i Escola Tècnica Superior d'Enginyeria Química.

Dades per departaments

Departament	Mitjana	Desviació
Antropologia, Filosofia i Treball Social	7,76	2,53
Bioquímica i Biotecnologia	7,78	2,55
Ciències Mèdiques Bàsiques	8,06	2,32
Dret Privat, Processal i Financer	7,55	2,64
Dret Públic	7,69	2,55
Economia	7,54	2,83
Eng. Electrònica, Elèctrica i Automàtica	7,35	2,79
Enginyeria Informàtica i Matemàtiques	7,43	2,94
Enginyeria Mecànica	7,19	2,75
Enginyeria Química	7,40	2,67
Estudis Anglesos i Alemanys	8,12	2,46
Estudis de Comunicació	7,71	2,37
Filologia Catalana	8,15	2,02
Filologies Romàniques	7,76	2,59
Geografia	7,79	2,38
Gestió d'Empreses	7,72	2,52
Història i Història de l'Art	7,57	2,68
Infermeria	8,29	2,01
Medicina i Cirurgia	8,29	2,21
Pedagogia	7,57	2,33
Psicologia	7,70	2,37
Química Analítica i Química Orgànica	7,99	2,37
Química Física i Inorgànica	7,58	2,60
Escola Tècnica Superior d'Arquitectura	7,23	2,74

Taula 7

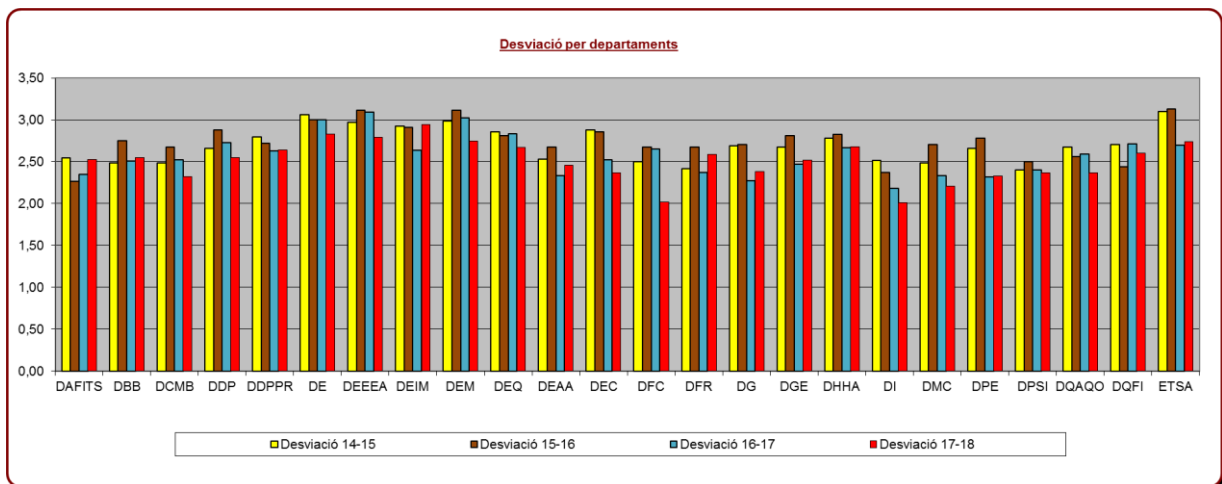
El detall de les puntuacions es pot consultar a l'[Annex 2](#).



A partir del curs 2017-2018 l'escala de valoració passa d'1 a 7 a de 0 a 10 punts.

Els departaments que han obtingut menor diferència respecte el curs passat han estat Química Analítica i Química Orgànica, Enginyeria Mecànica i Pedagogia.

Els departaments que han obtingut una major diferència són la Filologia Catalana, Enginyeria Electrònica, Elèctrica i Automàtica i Economia.



Els departaments de Química Analítica i Química Orgànica, Enginyeria Mecànica i Pedagogia han obtingut desviacions inferiors respecte la resta de cursos acadèmics.

Els departaments que han obtingut major diferència respecte el curs passat han estat Dret Privat, Processal i Financer, Història i Història de l'Art, Pedagogia, Psicologia, Bioquímica i Biotecnologia i l'Escola Tècnica Superior d'Arquitectura.

Dades per ensenyaments de grau

Ensenyament	Mitjana ponderada	Desviació
BEGUDES FERMENTADES (2014)	7,00	2,31
DOBLE TIT. DE GRAU DE BIOTECNOLOGIA I DE BIOQUÍMICA I BIOL. MOLECULAR(2014)	7,30	3,05
DOBLE TITUL. DE GRAU D'ENG. ELÈCTRICA/ELECTRÒNICA IND. I AUTOMÀTICA (2014)	7,23	2,89
DOBLE TITULACIÓ DE GRAU D'ADE I FINANCES I COMPTABILITAT (2014)	7,83	2,13
DOBLE TITULACIÓ DE GRAU D'ADMINISTRACIÓ I DIRECCIÓ D'EMPRESSES I DRET (2014)	7,71	2,37
DOBLE TITULACIÓ DE GRAU DE DRET I DE RELACIONS LABORALS I OCUPACIÓ (2014)	7,31	2,56
DOBLE TITULACIÓ DE GRAU D'EDUCACIÓ INFANTIL I D'EDUCACIÓ PRIMÀRIA (2013)	8,09	1,86
DOBLE TITULACIÓ DE GRAU D'ENGINYERIA INFORMÀTICA I DE BIOTECNOLOGIA (2014)	7,60	2,67
ENGINYERIA I TECNOLOGIA DELS SISTEMES ELECTRÒNICS (2014)	7,48	2,78
ENGINYERIA INDUSTRIAL (2013)	7,09	3,02
ENSENYAM. I ADQUIS. DE L'ANGLÈS COM A LLENGUA ESTRANG./SEGONA LLENGUA(2015)	7,41	3,09
GRAU D'ADMINISTRACIÓ I DIRECCIÓ D'EMPRESSES (2009)	7,29	2,75
GRAU D'ADMINISTRACIÓ I DIRECCIÓ D'EMPRESSES (CTE)	7,34	2,64
GRAU D'ANGLÈS (2009)	7,87	2,64
GRAU D'ANTROPOLOGIA I EVOLUCIÓ HUMANA (2013)	6,20	2,84
GRAU D'ARQUITECTURA (2010)	7,23	2,69
GRAU DE BIOQUÍMICA I BIOLOGIA MOLECULAR (2009)	7,71	2,52
GRAU DE BIOTECNOLOGIA (2009)	7,46	2,53
GRAU DE COMUNICACIÓ AUDIOVISUAL (2009)	7,78	2,16
GRAU DE DRET (2009)	7,38	2,65
GRAU DE FINANCES I COMPTABILITAT (2009)	7,64	2,83
GRAU DE FISIOTERÀPIA (2010)	7,66	2,52
GRAU DE GEOGRAFIA I ORDENACIÓ DEL TERRITORI (2009)	7,97	2,97
GRAU DE LLENGUA I LITERATURA CATALANES (2009)	8,71	1,97
GRAU DE LLENGUA I LITERATURA HISPÀNIQUES (2009)	7,37	3,01
GRAU DE MEDICINA (2009)	8,20	2,29
GRAU DE NUTRICIÓ HUMANA I DIETÈTICA (2010)	7,62	2,54
GRAU DE PEDAGOGIA (2009)	7,41	2,39
GRAU DE PERIODISME (2009)	7,70	2,44
GRAU DE PSICOLOGIA (2009)	7,56	2,48
GRAU DE PUBLICITAT I RELACIONS PÚBLIQUES (2009)	7,97	2,31
GRAU DE QUÍMICA (2009)	7,48	2,73
GRAU DE QUÍMICA (ANGLÈS) (2017)	7,92	2,18
GRAU DE RELACIONS LABORALS I OCUPACIÓ (2009)	7,35	2,54
GRAU DE TREBALL SOCIAL (2009)	7,61	2,50
GRAU DE TURISME (2009)	7,31	2,59
GRAU D'ECONOMIA (2009)	7,48	2,84
GRAU D'EDUCACIÓ INFANTIL (2009)	7,29	2,56
GRAU D'EDUCACIÓ INFANTIL (CAMPUS TERRES DE L'EBRE) (2009)	8,13	1,71
GRAU D'EDUCACIÓ INFANTIL (SEU BAIX PENEDÈS) (2009)	7,62	2,11
GRAU D'EDUCACIÓ PRIMÀRIA (2009)	7,09	2,74
GRAU D'EDUCACIÓ PRIMÀRIA (CAMPUS TERRES DE L'EBRE) (2009)	8,43	1,82
GRAU D'EDUCACIÓ SOCIAL (2009)	7,59	2,32

Taula 8 (1/2)

Ensenyament	Mitjana ponderada	Desviació
GRAU D'ENGINYERIA AGROALIMENTÀRIA (2010)	8,07	1,87
GRAU D'ENGINYERIA BIOMÈDICA (2017)	7,14	2,96
GRAU D'ENGINYERIA DE BIOPROCESSOS ALIMENTARIS (2017)	7,54	2,62
GRAU D'ENGINYERIA DE SISTEMES I SERVEIS DE TELECOMUNICACIONS (2016)	7,71	2,60
GRAU D'ENGINYERIA ELÈCTRICA (2010)	6,76	3,09
GRAU D'ENGINYERIA ELECTRÒNICA INDUSTRIAL I AUTOMÀTICA (2010)	7,24	2,68
GRAU D'ENGINYERIA INFORMÀTICA (2010)	7,72	2,84
GRAU D'ENGINYERIA MECÀNICA (2010)	7,21	2,74
GRAU D'ENGINYERIA QUÍMICA (2010)	7,59	2,49
GRAU D'ENOLOGIA (2014)	7,89	2,26
GRAU D'HISTÒRIA (2008)	7,66	2,70
GRAU D'HISTÒRIA DE L'ART (2008)	7,42	2,69
GRAU D'INFERMERIA (2009)	7,74	2,41
GRAU D'INFERMERIA (2016)	8,51	1,91
GRAU D'INFERMERIA (CAMPUS TERRES DE L'EBRE) (2009)	8,03	1,52
GRAU D'INFERMERIA (CAMPUS TERRES DE L'EBRE) (2016)	8,35	1,77
GRAU D'INFERMERIA (SEU BAIX PENEDÈS) (2009)	6,88	3,02
GRAU D'INFERMERIA (SEU BAIX PENEDÈS) (2016)	8,31	1,89

Taula 8 (2/2)

El detall de les puntuacions es pot consultar a l'[Annex 3](#).

Dades per ensenyaments de màster

Ensenyament	Mitjana ponderada	Desviació
ADVOCACIA (2013)	6,28	3,52
ANÀLISI I GESTIÓ DEL TERRITORI: PLANIFICACIÓ, GOVERNANÇA I LIDERAT...(2015)	3,18	2,81
ANTROPOLOGIA MÈDICA I SALUT GLOBAL (2014)	8,30	2,09
ANTROPOLOGIA URBANA, MIGRACIONS I INTERVENCIÓ SOCIAL (2013)	6,89	3,37
ARQUEOLOGIA CLÀSSICA (2013)	7,91	2,17
ARQUEOLOGIA DEL QUATERNARI I EVOLUCIÓ HUMANA (ERASMUS MUNDUS) (2012)	9,57	1,04
BEGUDES FERMENTADES (2014)	8,52	1,49
CIÈNCIES DEL SISTEMA NERVIÓS (2015)	9,07	2,13
COMUNICACIÓ ESTRATÈGICA EN LA SOCIETAT DEL RISC (2012)	7,90	2,49
DIRECCIÓ D'EMPRESES (2016)	8,62	1,98
DRET AMBIENTAL (2014)	8,80	2,25
DRET DE L'EMPRESA I DE LA CONTRACTACIÓ (2012)	8,81	1,91
EMPREDORIA I INNOVACIÓ (2014)	7,65	3,41
ENG. DE LA SEGURETAT INFORMÀTICA I INTEL·LIGÈNCIA ARTIFICIAL (2016)	7,09	2,88
ENGINYERIA AMBIENTAL I SOSTENIBILITAT ENERGÈTICA (2016)	7,60	2,42
ENGINYERIA COMPUTACIONAL I MATEMÀTICA (2013)	8,92	0,75
ENGINYERIA I TECNOLOGIA DELS SISTEMES ELECTRÒNICS (2014)	8,94	1,87
ENGINYERIA INDUSTRIAL (2013)	7,33	2,64
ENGINYERIA QUÍMICA (2013)	6,76	3,24
ENGINYERIA TERMODINÀMICA DE FLUIDS (2014)	9,03	1,36
ENSENYAM. I ADQUIS. DE L'ANGLÈS COM A LLENGUA ESTRANG./SEGONA LLENGUA(2015)	8,96	1,73

Taula 9 (1/2)

Ensenyament	Mitjana ponderada	Desviació
ENSENYAMENT DE LLENGÜES: ESPANYOL COM A LLENGUA ESTRANGERA (2015)	9,01	1,74
ENVELLIMENT I SALUT (2010)	8,71	1,53
FORMACIÓ DEL PROFESSORAT D'ESO, BATX., FP I ENSENYAMENT D'IDIOMES (2009)	7,35	2,80
GENÈTICA, FÍSICA I QUÍMICA FORENSE (2017)	9,09	1,13
GESTIÓ DE DESTINACIONS TURÍSTIQUES (2017)	8,68	1,36
GESTIÓ D'EMPRESES TECNOLÒGIQUES (2017)	9,24	1,03
GRAU D'ANGLÈS (2009)	9,70	0,66
GRAU D'ENGINYERIA ELÈCTRICA (2010)	8,00	1,41
GRAU D'ENGINYERIA ELECTRÒNICA INDUSTRIAL I AUTOMÀTICA (2010)	6,37	0,85
GRAU D'ENGINYERIA MECÀNICA (2010)	6,57	2,01
INNOVACIÓ EN ENOTURISME (ERASMUS MUNDUS) (2016)	7,44	2,88
INVESTIGACIÓ EN CIÈNCIES DE LA INFERMERIA (2012)	8,21	2,06
MERCATS INTERNACIONALS (2016)	8,70	2,28
NANOCIÈNCIA, MATERIALS I PROCESSOS: TECNOLOGIA QUÍMICA DE FRONTERA (2013)	8,02	2,18
NUTRICIÓ I METABOLISME (2012)	8,31	2,32
PREVENCIÓ DE RISCOS LABORALS (2009)	7,47	2,22
PSICOLOGIA GENERAL SANITÀRIA (2014)	8,18	2,33
SÍNTESI, CATÀLISI I DISSENY MOLECULAR (2013)	7,69	2,77
TÈCNiques CROMATOGRÀFIQUES APLICADES (2010)	8,33	1,79
TECNOLOGIA EDUCATIVA: E-LEARNING I GESTIÓ DEL CONEIXEMENT (2012)	7,62	2,40
TRADUCCIÓ PROFESSIONAL ANGLÈS-ESPANYOL (2015)	8,41	2,33

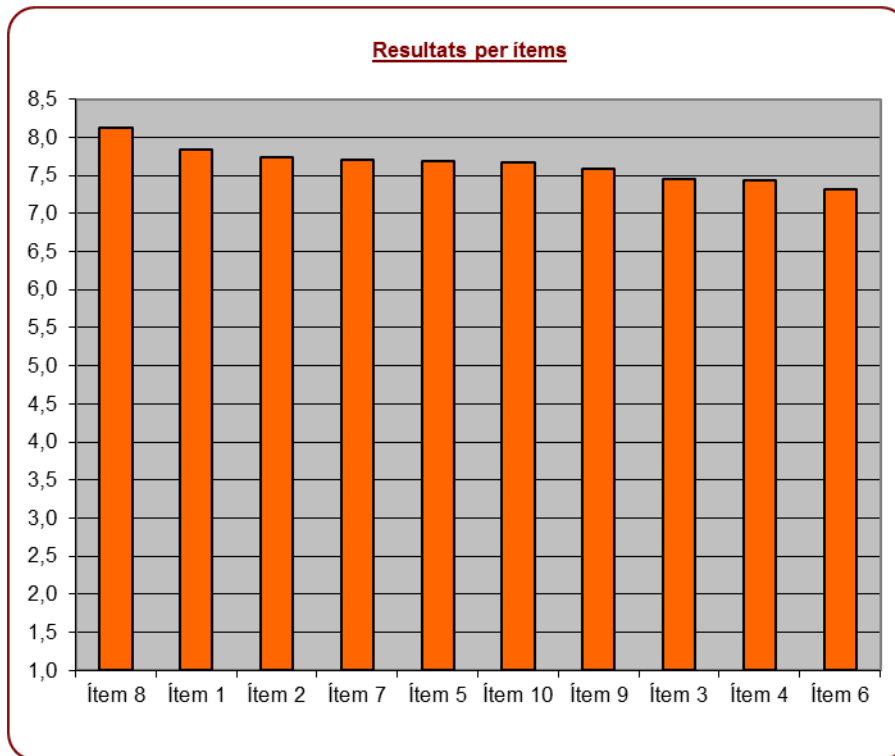
Taula 9 (2/2)

El detall de les puntuacions es pot consultar a l'[Annex 4](#).

Dades globals per ítems de l'enquesta relatiu al professorat

Ítems	Pregunta	Mitjana	Desviació
Ítem 1	En els plantejaments inicials de l'assignatura, especifica clarament els objectius, el programa i els criteris d'avaluació.	7,84	2,32
Ítem 2	Les activitats docents s'ajusten als objectius, continguts, sistema d'avaluació i competències que preveia la guia docent.	7,73	2,35
Ítem 3	La metodologia d'ensenyament s'adequa als objectius de l'assignatura.	7,46	2,56
Ítem 4	Explica els continguts amb claredat.	7,44	2,67
Ítem 5	Resol satisfactòriament els dubtes o preguntes que se li plantegen.	7,68	2,59
Ítem 6	Es preocupa per estimular l'interès de l'alumnat en l'assignatura.	7,32	2,80
Ítem 7	Manté un bon clima de relació personal i comunicació amb els estudiants.	7,70	2,60
Ítem 8	Compleix amb l'horari de classe i d'atenció personalitzada fora de l'aula.	8,12	2,33
Ítem 9	El volum de treball és coherent i proporcionat als crèdits de l'assignatura.	7,58	2,52
Ítem 10	Globalment considero que és un/a bon/a professor/a.	7,67	2,49

Taula 10



Annexos

- [Annex 1 - Resultats de les preguntes desglossades per centres](#)
- [Annex 2 - Resultats de les preguntes desglossades per departaments](#)
- [Annex 3 - Resultats de les preguntes desglossades per graus](#)
- [Annex 4 - Resultats de les preguntes desglossades per màsters](#)

Annex 1 - Resultats de les preguntes desglossades per centres

Bloc del professorat - Centres	ETSA		ETSE		ETSEQ		FCEP		FCJ		FL		FMCS		FQ		FTG		FEE		FE		FI	
	Mitj	Desv	Mitj	Desv	Mitj	Desv	Mitj	Desv	Mitj	Desv	Mitj	Desv	Mitj	Desv	Mitj	Desv	Mitj	Desv	Mitj	Desv	Mitj	Desv	Mitj	Desv
1. En els plantejaments inicials de l'assignatura, especifica clarament els objectius, el programa i els criteris d'avaluació.	7,22	2,61	7,69	2,54	7,68	2,35	7,81	2,16	7,65	2,45	8,04	2,36	8,11	2,23	7,98	2,32	7,68	2,36	7,83	2,38	7,90	2,15	8,38	1,83
2. Les activitats docents s'ajusten als objectius, continguts, sistema d'avaluació i competències que preveia la guia docent.	7,18	2,58	7,50	2,64	7,62	2,37	7,67	2,21	7,55	2,48	7,90	2,39	8,10	2,20	7,87	2,35	7,61	2,40	7,73	2,45	7,82	2,17	8,34	1,79
3. La metodologia d'ensenyament s'adequa als objectius de l'assignatura.	7,05	2,69	7,11	2,92	7,27	2,63	7,40	2,41	7,31	2,63	7,62	2,60	7,90	2,36	7,59	2,61	7,27	2,59	7,41	2,68	7,49	2,44	8,18	2,00
4. Explica els continguts amb claredat.	7,03	2,78	7,04	3,01	7,25	2,76	7,41	2,52	7,32	2,73	7,66	2,65	7,83	2,53	7,49	2,78	7,16	2,71	7,35	2,82	7,46	2,58	8,18	2,05
5. Resol satisfactòriament els dubtes o preguntes que se li plantegen.	7,22	2,73	7,41	2,88	7,62	2,63	7,61	2,46	7,59	2,63	7,90	2,62	8,05	2,42	7,73	2,69	7,37	2,72	7,66	2,73	7,77	2,40	8,24	2,08
6. Es preocupa per estimular l'interès de l'alumnat en l'assignatura.	7,17	2,80	7,01	3,09	7,07	2,88	7,28	2,66	7,22	2,86	7,45	2,87	7,64	2,70	7,35	2,89	6,99	2,87	7,28	2,93	7,39	2,67	7,99	2,27
7. Manté un bon clima de relació personal i comunicació amb els estudiants.	7,48	2,70	7,46	2,86	7,55	2,61	7,67	2,49	7,54	2,67	7,93	2,63	7,94	2,51	7,78	2,65	7,40	2,68	7,63	2,75	7,80	2,39	8,26	2,08
8. Compleix amb l'horari de classe i d'atenció personalitzada fora de l'aula.	7,47	2,67	7,97	2,55	8,01	2,37	8,18	2,18	7,90	2,42	8,43	2,26	8,24	2,23	8,15	2,43	8,01	2,36	8,19	2,32	8,03	2,31	8,51	1,88
9. El volum de treball és coherent i proporcionat als crèdits de l'assignatura.	7,08	2,64	7,31	2,76	7,48	2,47	7,51	2,45	7,44	2,60	7,83	2,53	7,84	2,41	7,70	2,61	7,37	2,61	7,66	2,51	7,63	2,39	8,07	2,13
10. Globalment considero que és un/a bon/a professor/a.	7,38	2,62	7,34	2,76	7,55	2,56	7,65	2,34	7,53	2,57	7,87	2,51	7,91	2,37	7,72	2,51	7,47	2,61	7,53	2,71	7,71	2,33	8,33	1,92

Taula 11

Annex 2 - Resultats de les preguntes desglossades per departaments

Bloc del professorat - Departaments	DAFTS		DBB		DCMB		DDPPF		DDP		DE		DEEEA		DEIM		DEM		DEQ		DEAA		DEC	
	Mitj	Desv	Mitj	Desv	Mitj	Desv	Mitj	Desv	Mitj	Desv	Mitj	Desv	Mitj	Desv	Mitj	Desv	Mitj	Desv	Mitj	Desv	Mitj	Desv	Mitj	Desv
1. En els plantejaments inicials de l'assignatura, especifica clarament els objectius, el programa i els criteris d'avaluació.	7,77	2,44	7,92	2,28	8,16	2,15	7,65	2,49	7,80	2,40	7,57	2,61	7,61	2,53	7,65	2,74	7,56	2,41	7,61	2,44	8,46	2,14	7,82	2,07
2. Les activitats docents s'ajusten als objectius, continguts, sistema d'avaluació i competències que preveia la guia docent.	7,65	2,47	7,81	2,33	8,20	2,01	7,55	2,52	7,71	2,38	7,51	2,64	7,39	2,6	7,48	2,82	7,41	2,53	7,50	2,43	8,27	2,21	7,73	2,1
3. La metodologia d'ensenyament s'adequa als objectius de l'assignatura.	7,48	2,64	7,48	2,59	7,98	2,25	7,27	2,67	7,47	2,57	7,21	2,83	6,94	2,90	7,18	2,98	7,03	2,84	7,09	2,71	7,99	2,46	7,37	2,39
4. Explica els continguts amb claredat.	7,54	2,69	7,38	2,76	7,92	2,41	7,31	2,76	7,52	2,63	7,05	3,01	6,90	2,97	7,03	3,12	6,97	2,97	7,01	2,87	7,97	2,56	7,33	2,64
5. Resol satisfactòriament els dubtes o preguntes que se li plantegen.	7,81	2,52	7,67	2,60	8,13	2,31	7,64	2,61	7,77	2,55	7,38	2,90	7,34	2,85	7,39	3,00	7,42	2,78	7,35	2,79	8,13	2,56	7,63	2,45
6. Es preocupa per estimular l'interès de l'alumnat en l'assignatura.	7,53	2,73	7,31	2,87	7,69	2,65	7,11	2,85	7,37	2,85	7,02	3,05	6,99	3,07	7,08	3,18	6,82	3,02	6,88	2,92	7,80	2,83	7,28	2,79
7. Manté un bon clima de relació personal i comunicació amb els estudiants.	7,99	2,44	7,73	2,60	7,99	2,43	7,53	2,66	7,70	2,59	7,32	2,94	7,48	2,85	7,48	2,99	7,30	2,71	7,37	2,71	8,23	2,60	7,67	2,51
8. Compleix amb l'horari de classe i d'atenció personalitzada fora de l'aula.	8,36	2,16	8,14	2,32	8,32	2,14	7,97	2,41	7,79	2,56	8,05	2,48	8,04	2,44	8,02	2,65	7,72	2,66	7,98	2,45	8,71	2,15	8,26	2,03
9. El volum de treball és coherent i proporcionat als crèdits de l'assignatura.	7,70	2,57	7,71	2,48	7,78	2,45	7,35	2,72	7,63	2,40	7,42	2,75	7,19	2,76	7,45	2,80	7,31	2,64	7,33	2,56	8,03	2,53	7,72	2,13
10. Globalment considero que és un/a bon/a professor/a.	7,83	2,49	7,64	2,49	8,05	2,25	7,43	2,61	7,72	2,46	7,30	2,89	7,28	2,70	7,37	2,93	7,27	2,75	7,36	2,60	8,16	2,42	7,58	2,36

Taula 12 (1/2)

Bloc del professorat - Departaments	DFC		DFR		DG		DGE		DHHA		DI		DMC		DPE		DPSI		DQAQO		DQFI		ETSA	
	Mitj	Desv	Mitj	Desv	Mitj	Desv	Mitj	Desv	Mitj	Desv	Mitj	Desv	Mitj	Desv	Mitj	Desv	Mitj	Desv	Mitj	Desv	Mitj	Desv	Mitj	Desv
1. En els plantejaments inicials de l'assignatura, especifica clarament els objectius, el programa i els criteris d'avaluació.	8,21	1,81	7,90	2,33	8,00	2,08	7,81	2,21	7,71	2,51	8,43	1,80	8,27	2,07	7,8	2,07	7,84	2,18	8,12	2,07	7,70	2,35	7,16	2,66
2. Les activitats docents s'ajusten als objectius, continguts, sistema d'avaluació i competències que preveia la guia docent.	8,14	1,86	7,69	2,47	7,92	2,17	7,69	2,33	7,54	2,55	8,35	1,83	8,23	2,05	7,66	2,14	7,76	2,15	8,03	2,14	7,61	2,38	7,13	2,64
3. La metodologia d'ensenyament s'adequa als objectius de l'assignatura.	7,88	2,01	7,46	2,61	7,60	2,44	7,41	2,54	7,22	2,74	8,22	2,02	8,07	2,13	7,41	2,30	7,44	2,41	7,84	2,40	7,40	2,58	6,99	2,73
4. Explica els continguts amb claredat.	7,92	2,13	7,68	2,62	7,57	2,39	7,40	2,65	7,37	2,71	8,24	2,03	8,07	2,30	7,41	2,39	7,40	2,55	7,82	2,51	7,36	2,72	6,97	2,84
5. Resol satisfactòriament els dubtes o preguntes que se li plantegen.	8,22	2,01	7,72	2,61	7,67	2,51	7,63	2,64	7,62	2,71	8,27	2,10	8,21	2,22	7,61	2,41	7,64	2,41	7,99	2,50	7,52	2,67	7,15	2,78
6. Es preocupa per estimular l'interès de l'alumnat en l'assignatura.	7,62	2,33	7,43	2,87	7,30	2,74	7,28	2,83	7,22	2,86	8,06	2,23	7,79	2,46	7,35	2,59	7,21	2,65	7,58	2,66	7,20	2,85	7,12	2,87
7. Manté un bon clima de relació personal i comunicació amb els estudiants.	8,16	2,12	7,64	2,78	7,76	2,48	7,65	2,59	7,67	2,71	8,30	2,08	8,16	2,21	7,66	2,47	7,71	2,39	7,89	2,51	7,56	2,67	7,41	2,76
8. Compleix amb l'horari de classe i d'atenció personalitzada fora de l'aula.	8,28	2,04	8,23	2,42	8,40	2,06	8,09	2,26	8,11	2,47	8,50	1,92	8,23	2,20	8,18	2,16	8,31	1,98	8,34	2,12	7,84	2,52	7,40	2,73
9. El volum de treball és coherent i proporcionat als crèdits de l'assignatura.	8,24	1,90	7,77	2,53	7,57	2,39	7,61	2,42	7,26	2,84	8,12	2,10	8,00	2,25	7,44	2,40	7,59	2,41	7,95	2,32	7,38	2,65	7,00	2,70
10. Globalment considero que és un/a bon/a professor/a.	7,17	2,60	7,73	2,34	7,79	2,19	7,55	2,49	7,43	2,62	8,06	2,12	7,85	2,23	7,58	2,25	7,57	2,37	7,76	2,62	7,32	2,67	7,06	2,53

Taula 12 (2/2)

Annex 3 - Resultats de les preguntes desglossades per graus

Bloc del professorat – Ensenyaments de grau	1. En els plantejaments inicials de l'assignatura, especifica clarament els objectius, el programa i els criteris d'avaluació.		2. Les activitats docents s'ajusten als objectius, continguts, sistema d'avaluació i competències que preveia la guia docent.		3. La metodologia d'ensenyament s'adequa als objectius de l'assignatura.		4. Explica els continguts amb claredat.		5. Resol satisfactòriament els dubtes o preguntes que se li plantegen.		6. Es preocupa per estimular l'interès de l'alumnat en l'assignatura.		7. Manté un bon clima de relació personal i comunicació amb els estudiants.		8. Compleix amb l'horari de classe i d'atenció personalitzada fora de l'aula.		9. El volum de treball és coherent i proporcionat als crèdits de l'assignatura.		10. Globalment considero que és un/a bon/a professor/a.	
	Mitj	Desv	Mitj	Desv	Mitj	Desv	Mitj	Desv	Mitj	Desv	Mitj	Desv	Mitj	Desv	Mitj	Desv	Mitj	Desv	Mitj	Desv
BEGUDES FERMENTADES (2014)	7,17	1,80	7,25	1,76	7,25	2,01	6,83	2,25	6,83	2,41	6,50	3,03	7,08	2,11	5,67	3,20	8,17	2,08	7,27	2,05
DOBLE TIT. DE GRAU DE BIOTECNOLOGIA I DE BIOQUÍMICA I BIOL. MOLECULAR(2014)	7,62	2,86	7,59	2,76	7,18	3,08	6,97	3,26	7,27	3,20	6,63	3,36	7,37	2,97	7,82	2,96	7,29	2,97	7,30	2,91
DOBLE TITUL. DE GRAU D'ENG. ELÈCTRICA/ELECTRÒNICA IND. I AUTOMÀTICA (2014)	7,78	2,49	7,48	2,55	6,83	3,00	6,77	3,15	7,15	3,13	6,79	3,20	7,16	3,03	7,89	2,70	7,23	2,62	7,20	2,78
DOBLE TITULACIÓ DE GRAU D'ADE I FINANCES I COMPTABILITAT (2014)	8,13	1,82	7,94	1,94	7,59	2,24	7,51	2,28	7,96	2,22	7,32	2,46	7,81	2,22	8,38	1,73	7,95	1,83	7,73	2,22
DOBLE TITULACIÓ DE GRAU D'ADMINISTRACIÓ I DIRECCIÓ D'EMPRESES I DRET (2014)	7,80	2,29	7,87	2,16	7,52	2,34	7,42	2,44	7,85	2,38	7,50	2,66	7,99	2,35	8,32	2,11	7,27	2,45	7,56	2,37
DOBLE TITULACIÓ DE GRAU DE DRET I DE RELACIONS LABORALS I OCUPACIÓ (2014)	7,45	2,37	7,42	2,41	7,20	2,52	7,19	2,63	7,40	2,67	7,02	2,91	7,29	2,69	7,72	2,26	7,17	2,49	7,27	2,55
DOBLE TITULACIÓ DE GRAU D'EDUCACIÓ INFANTIL I D'EDUCACIÓ PRIMÀRIA (2013)	8,30	1,56	8,18	1,58	7,88	1,88	7,79	2,04	8,04	2,00	7,85	2,17	8,14	2,03	8,6	1,66	8,05	1,75	8,07	1,71
DOBLE TITULACIÓ DE GRAU D'ENGINYERIA INFORMÀTICA I DE BIOTECNOLOGIA (2014)	8,33	1,93	8,13	2,14	7,37	2,86	7,28	2,97	7,45	2,85	7,17	2,98	7,73	2,66	7,97	2,40	6,85	3,08	7,74	2,33

Taula 13 (1/6)

Bloc del professorat - Ensenyaments de grau	1. En els plantejaments inicials de l'assignatura, especifica clarament els objectius, el programa i els criteris d'avaluació.		2. Les activitats docents s'ajusten als objectius, continguts, sistema d'avaluació i competències que preveia la guia docent.		3. La metodologia d'ensenyament s'adequa als objectius de l'assignatura.		4. Explica els continguts amb claredat.		5. Resol satisfactòriament els dubtes o preguntes que se li plantegen.		6. Es preocupa per estimular l'interès de l'alumnat en l'assignatura.		7. Manté un bon clima de relació personal i comunicació amb els estudiants.		8. Compleix amb l'horari de classe i d'atenció personalitzada fora de l'aula.		9. El volum de treball és coherent i proporcionat als crèdits de l'assignatura.		10. Globalment considero que és un/a bon/a professor/a.	
	Mitj	Desv	Mitj	Desv	Mitj	Desv	Mitj	Desv	Mitj	Desv	Mitj	Desv	Mitj	Desv	Mitj	Desv	Mitj	Desv	Mitj	Desv
ENGINYERIA I TECNOLOGIA DELS SISTEMES ELECTRÒNICS (2014)	7,67	2,07	7,83	2,04	7,83	2,04	6,67	3,44	6,67	3,72	6,33	3,93	7,17	4,07	8,83	1,94	8,33	1,97	7,50	2,51
ENGINYERIA INDUSTRIAL (2013)	7,49	2,47	7,24	2,77	6,87	3,13	6,76	3,34	7,17	3,09	6,56	3,29	7,05	3,01	7,44	3,05	7,26	2,77	7,08	3,08
ENSENYAM. I ADQUIS. DE L'ANGLÈS COM A LLENGUA ESTRANG./SEGONA LLENGUA(2015)	8,89	1,87	7,93	2,49	7,30	2,90	7,65	2,78	7,28	3,38	6,50	3,52	6,98	3,61	8,35	2,56	5,96	3,52	7,31	3,00
GRAU D'ADMINISTRACIÓ I DIRECCIÓ D'EMPRESES (2009)	7,62	2,35	7,50	2,42	7,06	2,73	6,98	2,92	7,29	2,90	6,84	3,07	7,06	2,98	7,99	2,45	7,42	2,54	7,18	2,87
GRAU D'ADMINISTRACIÓ I DIRECCIÓ D'EMPRESES (CTE)	7,66	2,35	7,44	2,40	7,08	2,67	7,02	2,90	7,27	2,81	6,86	3,02	7,26	2,82	8,11	2,17	7,36	2,42	7,38	2,58
GRAU D'ANGLÈS (2009)	8,22	2,31	7,99	2,41	7,65	2,64	7,63	2,76	7,82	2,75	7,40	3,03	7,87	2,80	8,45	2,35	7,84	2,59	7,84	2,58
GRAU D'ANTROPOLOGIA I EVOLUCIÓ HUMANA (2013)	6,80	2,77	6,20	3,56	6,80	2,95	7,20	2,17	6,80	3,11	4,20	3,19	5,6	3,13	5,80	3,56	6,20	2,59	6,40	2,70
GRAU D'ARQUITECTURA (2010)	7,22	2,61	7,18	2,58	7,05	2,69	7,03	2,78	7,22	2,73	7,17	2,80	7,48	2,70	7,47	2,67	7,08	2,64	7,38	2,62
GRAU DE BIOQUÍMICA I BIOLOGIA MOLECULAR (2009)	7,97	2,26	7,91	2,21	7,57	2,49	7,41	2,74	7,68	2,60	7,30	2,88	7,73	2,65	8,13	2,26	7,68	2,51	7,73	2,41

Taula 13 (2/6)

Bloc del professorat - Ensenyaments de grau	1. En els plantejaments inicials de l'assignatura, especifica clarament els objectius, el programa i els criteris d'avaluació.		2. Les activitats docents s'ajusten als objectius, continguts, sistema d'avaluació i competències que preveia la guia docent.		3. La metodologia d'ensenyament s'adequa als objectius de l'assignatura.		4. Explica els continguts amb claredat.		5. Resol satisfactòriament els dubtes o preguntes que se li plantegen.		6. Es preocupa per estimular l'interès de l'alumnat en l'assignatura.		7. Manté un bon clima de relació personal i comunicació amb els estudiants.		8. Compleix amb l'horari de classe i d'atenció personalitzada fora de l'aula.		9. El volum de treball és coherent i proporcionat als crèdits de l'assignatura.		10. Globalment considero que és un/a bon/a professor/a.	
	Mitj	Desv	Mitj	Desv	Mitj	Desv	Mitj	Desv	Mitj	Desv	Mitj	Desv	Mitj	Desv	Mitj	Desv	Mitj	Desv	Mitj	Desv
GRAU DE BIOTECNOLOGIA (2009)	7,79	2,26	7,67	2,26	7,21	2,57	7,16	2,7	7,53	2,57	7,11	2,87	7,52	2,60	7,92	2,37	7,3	2,47	7,42	2,48
GRAU DE COMUNICACIÓ AUDIOVISUAL (2009)	7,95	1,90	7,79	1,91	7,48	2,22	7,63	2,38	7,89	2,23	7,41	2,43	7,71	2,16	8,39	1,81	7,75	2,22	7,82	2,09
GRAU DE DRET (2009)	7,58	2,49	7,43	2,52	7,10	2,73	7,20	2,76	7,52	2,60	7,02	2,93	7,46	2,65	7,81	2,49	7,31	2,64	7,40	2,56
GRAU DE FINANCES I COMPTABILITAT (2009)	7,84	2,47	7,75	2,65	7,45	2,90	7,31	3,11	7,63	2,88	7,28	3,20	7,73	2,88	8,21	2,40	7,68	2,68	7,49	2,92
GRAU DE FISIOTERÀPIA (2010)	7,92	2,36	7,88	2,25	7,69	2,41	7,47	2,71	7,68	2,64	7,11	2,84	7,68	2,56	8,04	2,43	7,62	2,4	7,55	2,48
GRAU DE GEOGRAFIA I ORDENACIÓ DEL TERRITORI (2009)	8,30	2,71	8,13	2,80	7,91	2,88	7,75	2,98	7,92	2,92	7,87	3,16	7,91	3,16	8,19	3,06	7,75	3,07	7,94	3,14
GRAU DE LLENGUA I LITERATURA CATALANES (2009)	8,84	2,02	8,77	1,82	8,50	1,89	8,55	1,76	8,82	1,87	7,95	2,55	8,60	2,37	9,39	1,22	9,09	1,75	8,57	1,90
GRAU DE LLENGUA I LITERATURA HISPÀNIQUES (2009)	7,44	2,87	7,42	2,97	7,19	3,05	7,01	3,19	7,34	3,09	6,98	3,24	7,47	3,01	7,90	2,78	7,56	2,91	7,41	2,93
GRAU DE MEDICINA (2009)	8,26	2,16	8,35	2,09	8,09	2,31	8,11	2,38	8,36	2,26	8,03	2,50	8,20	2,41	8,46	2,11	8,01	2,39	8,18	2,27
GRAU DE NUTRICIÓ HUMANA I DIETÈTICA (2010)	7,80	2,36	7,74	2,37	7,59	2,47	7,47	2,68	7,71	2,52	7,23	2,88	7,57	2,67	7,95	2,30	7,53	2,52	7,59	2,48
GRAU DE PEDAGOGIA (2009)	7,50	2,23	7,48	2,19	7,24	2,39	7,30	2,55	7,48	2,35	7,08	2,73	7,39	2,40	7,90	2,34	7,32	2,28	7,42	2,31
GRAU DE PERIODISME (2009)	7,85	2,19	7,76	2,22	7,50	2,54	7,56	2,66	7,82	2,48	7,27	2,81	7,73	2,60	8,12	2,17	7,71	2,13	7,70	2,46
GRAU DE PSICOLOGIA (2009)	7,71	2,30	7,65	2,24	7,30	2,51	7,25	2,68	7,57	2,53	7,12	2,76	7,58	2,52	8,45	1,88	7,45	2,63	7,52	2,40

Taula 13 (3/6)

Bloc del professorat - Ensenyaments de grau	1. En els plantejaments inicials de l'assignatura, especifica clarament els objectius, el programa i els criteris d'avaluació.		2. Les activitats docents s'ajusten als objectius, continguts, sistema d'avaluació i competències que preveia la guia docent.		3. La metodologia d'ensenyament s'adequa als objectius de l'assignatura.		4. Explica els continguts amb claredat.		5. Resol satisfactòriament els dubtes o preguntes que se li plantegen.		6. Es preocupa per estimular l'interès de l'alumnat en l'assignatura.		7. Manté un bon clima de relació personal i comunicació amb els estudiants.		8. Compleix amb l'horari de classe i d'atenció personalitzada fora de l'aula.		9. El volum de treball és coherent i proporcionat als crèdits de l'assignatura.		10. Globalment considero que és un/a bon/a professor/a.	
	Mitj	Desv	Mitj	Desv	Mitj	Desv	Mitj	Desv	Mitj	Desv	Mitj	Desv	Mitj	Desv	Mitj	Desv	Mitj	Desv	Mitj	Desv
GRAU DE PUBLICITAT I RELACIONS PÚBLIQUES (2009)	8,18	1,95	8,14	1,94	7,79	2,22	7,61	2,59	7,85	2,48	7,55	2,82	7,95	2,49	8,62	1,96	8,10	2,03	7,93	2,32
GRAU DE QUÍMICA (2009)	7,74	2,44	7,59	2,47	7,33	2,74	7,23	2,92	7,48	2,84	7,17	2,94	7,50	2,78	7,90	2,65	7,40	2,77	7,47	2,62
GRAU DE QUÍMICA (ANGLÈS) (2017)	8,04	2,01	8,12	1,94	7,87	2,09	7,76	2,31	8,02	2,22	7,54	2,50	8,00	2,28	8,1	2,11	7,74	2,19	7,99	2,02
GRAU DE RELACIONS LABORALS I OCUPACIÓ (2009)	7,51	2,36	7,47	2,37	7,22	2,48	7,16	2,64	7,43	2,55	7,11	2,76	7,27	2,70	7,66	2,48	7,31	2,46	7,42	2,50
GRAU DE TREBALL SOCIAL (2009)	7,67	2,34	7,55	2,38	7,37	2,54	7,36	2,68	7,65	2,60	7,39	2,7	7,71	2,53	8,16	2,13	7,56	2,53	7,65	2,49
GRAU DE TURISME (2009)	7,53	2,36	7,49	2,35	7,14	2,58	7,02	2,71	7,24	2,71	6,81	2,86	7,28	2,66	7,94	2,33	7,29	2,60	7,34	2,60
GRAU D'ECONOMIA (2009)	7,57	2,73	7,53	2,74	7,32	2,8	7,23	2,97	7,54	2,89	7,23	2,99	7,47	2,88	7,78	2,73	7,73	2,76	7,35	2,90
GRAU D'EDUCACIÓ INFANTIL (2009)	7,64	2,15	7,46	2,25	7,15	2,49	6,99	2,72	7,15	2,74	6,75	2,90	7,26	2,67	7,91	2,44	7,26	2,43	7,29	2,51
GRAU D'EDUCACIÓ INFANTIL (CAMPUS TERRES DE L'EBRE) (2009)	8,33	1,29	8,19	1,44	7,90	1,63	7,92	1,82	8,15	1,73	7,81	2,05	8,21	1,84	8,51	1,66	8,10	1,74	8,17	1,67
GRAU D'EDUCACIÓ INFANTIL (SEU BAIX PENEDÈS) (2009)	7,72	1,99	7,69	1,93	7,52	2,03	7,40	2,24	7,53	2,16	7,40	2,21	7,61	2,24	7,92	2,11	7,66	2,07	7,72	2,07
GRAU D'EDUCACIÓ PRIMÀRIA (2009)	7,29	2,47	7,05	2,58	6,81	2,75	6,94	2,86	7,12	2,84	6,76	2,98	7,15	2,78	7,63	2,53	6,95	2,75	7,17	2,74
GRAU D'EDUCACIÓ PRIMÀRIA (CAMPUS TERRES DE L'EBRE) (2009)	8,53	1,67	8,47	1,62	8,32	1,78	8,33	1,81	8,44	1,77	8,25	2,07	8,48	1,98	8,70	1,83	8,26	1,87	8,52	1,70
GRAU D'EDUCACIÓ SOCIAL (2009)	7,78	2,02	7,57	2,20	7,27	2,35	7,37	2,42	7,51	2,43	7,24	2,57	7,65	2,37	8,36	1,92	7,45	2,36	7,67	2,25

Taula 13 (4/6)

Bloc del professorat - Ensenyaments de grau	1. En els plantejaments inicials de l'assignatura, especifica clarament els objectius, el programa i els criteris d'avaluació.		2. Les activitats docents s'ajusten als objectius, continguts, sistema d'avaluació i competències que preveia la guia docent.		3. La metodologia d'ensenyament s'adequa als objectius de l'assignatura.		4. Explica els continguts amb claredat.		5. Resol satisfactòriament els dubtes o preguntes que se li plantegen.		6. Es preocupa per estimular l'interès de l'alumnat en l'assignatura.		7. Manté un bon clima de relació personal i comunicació amb els estudiants.		8. Compleix amb l'horari de classe i d'atenció personalitzada fora de l'aula.		9. El volum de treball és coherent i proporcionat als crèdits de l'assignatura.		10. Globalment considero que és un/a bon/a professor/a.	
	Mitj	Desv	Mitj	Desv	Mitj	Desv	Mitj	Desv	Mitj	Desv	Mitj	Desv	Mitj	Desv	Mitj	Desv	Mitj	Desv	Mitj	Desv
GRAU D'ENGINYERIA AGROALIMENTÀRIA (2010)	8,38	1,47	8,27	1,74	7,84	1,88	7,96	2,10	8,21	1,99	7,78	1,96	8,14	1,97	8,29	1,87	7,74	2,00	8,15	1,56
GRAU D'ENGINYERIA BIOMÈDICA (2017)	7,70	2,57	7,52	2,80	6,70	3,20	6,57	3,26	6,82	3,04	6,55	3,15	7,28	2,89	7,75	2,86	7,52	2,61	6,98	2,91
GRAU D'ENGINYERIA DE BIOPROCESSOS ALIMENTARIS (2017)	7,29	2,61	7,46	2,33	7,32	2,50	6,96	2,96	7,64	2,84	7,04	3,00	8,04	2,43	8,79	1,42	7,39	3,06	7,46	2,59
GRAU D'ENGINYERIA DE SISTEMES I SERVEIS DE TELECOMUNICACIONS (2016)	7,82	2,44	7,71	2,52	7,56	2,60	7,32	2,76	7,89	2,60	7,19	2,92	7,74	2,68	8,44	2,27	7,84	2,50	7,55	2,52
GRAU D'ENGINYERIA ELÈCTRICA (2010)	7,05	2,86	6,87	2,99	6,45	3,23	6,38	3,28	6,75	3,21	6,43	3,27	6,8	3,16	7,42	2,71	6,61	3,06	6,79	3,02
GRAU D'ENGINYERIA ELECTRÒNICA INDUSTRIAL I AUTOMÀTICA (2010)	7,55	2,43	7,33	2,48	6,89	2,77	6,96	2,81	7,24	2,76	6,9	2,91	7,34	2,70	7,89	2,48	7,07	2,73	7,20	2,56
GRAU D'ENGINYERIA INFORMÀTICA (2010)	7,87	2,67	7,79	2,74	7,54	2,88	7,45	2,98	7,78	2,85	7,32	3,20	7,78	2,92	8,29	2,41	7,69	2,70	7,64	2,84
GRAU D'ENGINYERIA MECÀNICA (2010)	7,46	2,48	7,39	2,52	6,97	2,78	6,87	2,95	7,29	2,79	6,79	3,01	7,27	2,72	7,61	2,62	7,20	2,63	7,29	2,76
GRAU D'ENGINYERIA QUÍMICA (2010)	7,73	2,22	7,64	2,30	7,36	2,59	7,38	2,63	7,72	2,55	7,09	2,85	7,52	2,59	8,22	2,21	7,59	2,30	7,66	2,44
GRAU D'ENGINYERIA TELEMÀTICA (2010)	-	-	-	-	-	-	-	-	-	-	-	-	-	-	-	-	-	-	-	-
GRAU D'ENOLOGIA (2009)	-	-	-	-	-	-	-	-	-	-	-	-	-	-	-	-	-	-	-	-

Taula 13 (5/6)

Bloc del professorat - Ensenyaments de grau	1. En els plantejaments inicials de l'assignatura, especifica clarament els objectius, el programa i els criteris d'avaluació.		2. Les activitats docents s'ajusten als objectius, continguts, sistema d'avaluació i competències que preveia la guia docent.		3. La metodologia d'ensenyament s'adequa als objectius de l'assignatura.		4. Explica els continguts amb claredat.		5. Resol satisfactòriament els dubtes o preguntes que se li plantegen.		6. Es preocupa per estimular l'interès de l'alumnat en l'assignatura.		7. Manté un bon clima de relació personal i comunicació amb els estudiants.		8. Compleix amb l'horari de classe i d'atenció personalitzada fora de l'aula.		9. El volum de treball és coherent i proporcionat als crèdits de l'assignatura.		10. Globalment considero que és un/a bon/a professor/a.	
	Mitj	Desv	Mitj	Desv	Mitj	Desv	Mitj	Desv	Mitj	Desv	Mitj	Desv	Mitj	Desv	Mitj	Desv	Mitj	Desv	Mitj	Desv
GRAU D'ENOLOGIA (2014)	7,99	2,04	7,94	2,10	7,69	2,32	7,75	2,45	7,94	2,23	7,58	2,47	8,01	2,18	8,13	2,26	7,89	2,28	7,96	2,16
GRAU D'HISTÒRIA (2008)	7,65	2,66	7,62	2,56	7,35	2,77	7,42	2,71	7,78	2,78	7,35	2,84	7,93	2,65	8,22	2,54	7,55	2,76	7,76	2,57
GRAU D'HISTÒRIA DE L'ART (2008)	7,70	2,43	7,37	2,60	7,07	2,76	7,21	2,65	7,56	2,67	7,03	2,93	7,48	2,79	8,04	2,38	7,25	2,88	7,46	2,67
GRAU D'INFERMERIA (2009)	7,95	2,20	7,68	2,31	7,55	2,51	7,72	2,41	7,78	2,56	7,55	2,67	7,74	2,51	7,96	2,26	7,64	2,42	7,85	2,26
GRAU D'INFERMERIA (2016)	8,64	1,78	8,62	1,69	8,51	1,86	8,44	1,95	8,56	1,87	8,28	2,14	8,54	1,93	8,77	1,65	8,17	2,27	8,56	1,81
GRAU D'INFERMERIA (CAMPUS TERRES DE L'EBRE) (2009)	8,16	1,31	8,13	1,30	8,00	1,27	7,99	1,27	7,93	1,72	7,83	1,69	8,04	1,98	8,11	1,37	7,89	1,45	8,18	1,72
GRAU D'INFERMERIA (CAMPUS TERRES DE L'EBRE) (2016)	8,48	1,66	8,52	1,48	8,31	1,68	8,23	1,93	8,30	1,93	7,95	2,08	8,22	1,94	8,73	1,43	8,29	1,79	8,45	1,56
GRAU D'INFERMERIA (SEU BAIX PENEDÈS) (2009)	6,84	3,01	6,78	2,96	6,72	3,02	6,83	2,96	6,91	3,05	6,66	3,05	7,07	3,14	7,26	3,23	6,74	2,95	7,02	3,03
GRAU D'INFERMERIA (SEU BAIX PENEDÈS) (2016)	8,42	1,62	8,42	1,56	8,23	1,87	8,28	1,89	8,26	1,96	8,02	2,25	8,35	1,89	8,5	1,93	8,25	1,95	8,38	1,84

Taula 13 (6/6)

Annex 4 - Resultats de les preguntes desglossades per màsters

Bloc del professorat - Ensenyaments de màster	1. En els plantejaments inicials de l'assignatura, especifica clarament els objectius, el programa i els criteris d'avaluació.		2. Les activitats docents s'ajusten als objectius, continguts, sistema d'avaluació i competències que preveia la guia docent.		3. La metodologia d'ensenyament s'adequa als objectius de l'assignatura.		4. Explica els continguts amb claredat.		5. Resol satisfactòriament els dubtes o preguntes que se li plantegen.		6. Es preocupa per estimular l'interès de l'alumnat en l'assignatura.		7. Manté un bon clima de relació personal i comunicació amb els estudiants.		8. Compleix amb l'horari de classe i d'atenció personalitzada fora de l'aula.		9. El volum de treball és coherent i proporcionat als crèdits de l'assignatura.		10. Globalment considero que és un/a bon/a professor/a.	
	Mitj	Desv	Mitj	Desv	Mitj	Desv	Mitj	Desv	Mitj	Desv	Mitj	Desv	Mitj	Desv	Mitj	Desv	Mitj	Desv	Mitj	Desv
ADVOCACIA (2013)	6,41	3,44	6,23	3,45	6,16	3,49	6,18	3,55	6,34	3,58	6,21	3,59	6,28	3,65	6,51	3,39	6,21	3,65	6,29	3,59
ANÀLISI I GESTIÓ DEL TERRITORI: PLANIFICACIÓ, GOVERNANÇA I LIDERAT...(2015)	4,25	1,89	1,75	2,87	2,75	2,87	3,25	2,50	1,75	2,22	2,25	3,20	2,75	3,50	5,50	3,32	3,50	4,12	4,00	2,00
ANTROPOLOGIA MÈDICA I SALUT GLOBAL (2014)	8,02	2,36	8,17	2,27	8,09	2,18	8,29	2,23	8,27	1,90	7,98	2,25	8,54	1,64	9,06	1,64	8,25	2,32	8,37	1,74
ANTROPOLOGIA URBANA, MIGRACIONS I INTERVENCIÓ SOCIAL (2013)	6,99	3,32	6,62	3,27	6,37	3,54	6,75	3,39	6,97	3,30	6,24	3,78	7,15	3,33	7,82	2,91	7,20	3,15	6,78	3,53
ARQUEOLOGIA CLÀSSICA (2013)	7,85	2,20	7,77	2,33	7,64	2,30	7,93	2,05	7,94	2,23	7,89	2,18	7,98	2,04	8,00	2,26	8,00	1,94	8,05	2,21
ARQUEOLOGIA DEL QUATERNARI I EVOLUCIÓ HUMANA (ERASMUS MUNDUS) (2012)	9,67	0,87	9,54	0,94	9,51	1,21	9,41	1,19	9,59	0,97	9,36	1,29	9,64	1,11	9,67	0,87	9,74	0,85	9,62	1,07
BEGUDES FERMENTADES (2014)	8,50	1,46	8,46	1,27	8,24	1,60	8,14	1,80	8,70	1,43	8,58	1,51	8,84	1,28	8,82	1,29	8,48	1,66	8,44	1,50
CIÈNCIES DEL SISTEMA NERVIÓS (2015)	9,16	1,89	9,13	2,09	9,16	2,06	9,00	2,13	9,08	2,22	9,04	2,31	9,12	2,22	9,13	2,27	8,76	2,30	9,12	2,22
COMUNICACIÓ ESTRATÈGICA EN LA SOCIETAT DEL RISC (2012)	9,13	0,99	8,43	2,07	6,88	2,85	7,50	3,16	8,38	2,07	6,88	3,44	8,00	2,88	9,13	1,13	7,50	1,93	7,25	3,15

Taula 14 (1/5)

Bloc del professorat - Ensenyaments de màster	1. En els plantejaments inicials de l'assignatura, especifica clarament els objectius, el programa i els criteris d'avaluació.		2. Les activitats docents s'ajusten als objectius, continguts, sistema d'avaluació i competències que preveia la guia docent.		3. La metodologia d'ensenyament s'adequa als objectius de l'assignatura.		4. Explica els continguts amb claredat.		5. Resol satisfactòriament els dubtes o preguntes que se li plantegen.		6. Es preocupa per estimular l'interès de l'alumnat en l'assignatura.		7. Manté un bon clima de relació personal i comunicació amb els estudiants.		8. Compleix amb l'horari de classe i d'atenció personalitzada fora de l'aula.		9. El volum de treball és coherent i proporcionat als crèdits de l'assignatura.		10. Globalment considero que és un/a bon/a professor/a.	
	Mitj	Desv	Mitj	Desv	Mitj	Desv	Mitj	Desv	Mitj	Desv	Mitj	Desv	Mitj	Desv	Mitj	Desv	Mitj	Desv	Mitj	Desv
CONDICIONANTS GENÈTICS, NUTRICIONALS I AMBIENTALS DEL CREIXEMENT I DEL DES.	-	-	-	-	-	-	-	-	-	-	-	-	-	-	-	-	-	-	-	-
DIRECCIÓ D'EMPRESSES (2016)	8,69	1,71	8,51	1,94	8,42	2,12	8,59	2,04	8,64	2,02	8,57	2,04	8,71	2,01	8,90	1,83	8,48	2,06	8,66	2,01
DRET AMBIENTAL (2014)	8,93	2,20	8,79	2,24	8,68	2,31	8,68	2,32	8,89	2,26	8,62	2,43	8,95	2,14	8,91	2,27	8,69	2,26	8,86	2,11
DRET DE L'EMPRESA I DE LA CONTRACTACIÓ (2012)	8,98	1,62	8,98	1,59	8,91	1,66	8,80	2,04	8,76	2,01	8,40	2,39	8,81	1,91	8,99	1,73	8,85	1,85	8,60	2,18
EMPREDORIA I INNOVACIÓ (2014)	7,55	3,42	7,53	3,49	7,53	3,47	7,63	3,49	7,92	3,31	7,65	3,50	7,83	3,37	7,73	3,40	7,53	3,47	7,68	3,52
ENG. DE LA SEURETAT INFORMÀTICA I INTEL·LIGÈNCIA ARTIFICIAL (2016)	7,35	2,72	6,92	2,79	6,86	2,88	6,85	3,08	7,45	2,71	7,00	3,01	7,24	2,88	7,05	3,03	6,85	2,84	7,32	2,93
ENGINYERIA AMBIENTAL I SOSTENIBILITAT ENERGÈTICA (2016)	7,87	2,28	7,53	2,35	7,29	2,51	7,25	2,56	7,82	2,32	7,25	2,63	7,71	2,30	8,14	2,12	7,54	2,62	7,58	2,33
ENGINYERIA COMPUTACIONAL I MATEMÀTICA (2013)	9,00	0,89	8,83	0,98	8,67	1,21	8,83	0,75	8,83	0,75	9,00	0,63	9,17	0,41	9,17	0,41	8,67	0,82	9,00	0,71
ENGINYERIA I TECNOLOGIA DELS SISTEMES ELECTRÒNICS (2014)	9,73	0,59	9,33	1,11	8,40	2,35	8,53	2,00	9,00	1,31	9,33	1,18	9,00	2,20	9,53	0,74	7,53	3,42	9,00	1,31
ENGINYERIA INDUSTRIAL (2013)	7,60	2,31	7,36	2,49	6,96	2,85	6,80	2,95	7,40	2,59	7,11	2,85	7,57	2,48	7,98	2,33	7,33	2,61	7,18	2,68

Bloc del professorat - Ensenyaments de màster	1. En els plantejaments inicials de l'assignatura, especifica clarament els objectius, el programa i els criteris d'avaluació.		2. Les activitats docents s'ajusten als objectius, continguts, sistema d'avaluació i competències que preveia la guia docent.		3. La metodologia d'ensenyament s'adequa als objectius de l'assignatura.		4. Explica els continguts amb claredat.		5. Resol satisfactòriament els dubtes o preguntes que se li plantegen.		6. Es preocupa per estimular l'interès de l'alumnat en l'assignatura.		7. Manté un bon clima de relació personal i comunicació amb els estudiants.		8. Compleix amb l'horari de classe i d'atenció personalitzada fora de l'aula.		9. El volum de treball és coherent i proporcionat als crèdits de l'assignatura.		10. Globalment considero que és un/a bon/a professor/a.	
	Mitj	Desv	Mitj	Desv	Mitj	Desv	Mitj	Desv	Mitj	Desv	Mitj	Desv	Mitj	Desv	Mitj	Desv	Mitj	Desv	Mitj	Desv
ENGINYERIA QUÍMICA (2013)	6,77	3,28	6,98	3,04	6,52	3,26	6,31	3,41	6,78	3,16	5,97	3,38	6,76	3,36	7,62	3,17	7,53	2,66	6,34	3,37
ENGINYERIA TERMODINÀMICA DE FLUIDS (2014)	9,09	1,08	9,09	1,08	8,91	1,83	8,96	1,64	9,09	1,08	8,91	1,83	9,00	1,45	9,22	0,67	9,04	1,26	9,00	1,45
ENSENYAM. I ADQUIS. DE L'ANGLÈS COM A LLENGUA ESTRANG./SEGONA LLENGUA(2015)	8,87	1,77	9,03	1,61	8,89	1,87	8,82	1,75	8,92	1,90	8,95	1,74	9,00	1,78	9,42	1,15	8,85	1,58	8,91	2,03
ENSENYAMENT DE LLENGÜES: ESPANYOL COM A LLENGUA ESTRANGERA (2015)	9,03	1,49	8,74	2,00	8,69	1,91	9,02	1,75	9,30	1,44	9,02	1,66	9,32	1,28	9,20	1,36	8,63	2,42	9,14	1,72
ENVELLIMENT I SALUT (2010)	8,93	1,07	8,74	1,33	8,59	1,58	8,75	1,49	8,69	1,55	8,54	1,93	8,67	1,75	8,74	1,50	8,72	1,55	8,72	1,41
FORMACIÓ DEL PROFESSORAT D'ESO, BATX., FP I ENSENYAMENT D'IDIOMES (2009)	7,42	2,56	7,24	2,69	6,99	2,82	7,24	2,83	7,39	2,77	7,17	2,95	7,54	2,89	8,09	2,44	7,04	3,07	7,37	2,76
GENÈTICA, FÍSICA I QUÍMICA FORENSE (2017)	8,86	1,06	8,63	1,30	8,80	1,22	8,84	1,34	9,33	1,01	9,29	0,87	9,55	0,74	9,49	0,98	8,94	1,39	9,22	0,90
GESTIÓ DE DESTINACIONS TURÍSTIQUES (2017)	9,02	0,95	8,92	1,11	8,58	1,25	8,53	1,44	8,78	1,36	8,47	1,49	8,63	1,36	8,86	1,50	8,20	1,57	8,78	1,33

Taula 14 (3/5)

Bloc del professorat - Ensenyaments de màster	1. En els plantejaments inicials de l'assignatura, especifica clarament els objectius, el programa i els criteris d'avaluació.		2. Les activitats docents s'ajusten als objectius, continguts, sistema d'avaluació i competències que preveia la guia docent.		3. La metodologia d'ensenyament s'adequa als objectius de l'assignatura.		4. Explica els continguts amb claredat.		5. Resol satisfactòriament els dubtes o preguntes que se li plantegen.		6. Es preocupa per estimular l'interès de l'alumnat en l'assignatura.		7. Manté un bon clima de relació personal i comunicació amb els estudiants.		8. Compleix amb l'horari de classe i d'atenció personalitzada fora de l'aula.		9. El volum de treball és coherent i proporcionat als crèdits de l'assignatura.		10. Globalment considero que és un/a bon/a professor/a.	
	Mitj	Desv	Mitj	Desv	Mitj	Desv	Mitj	Desv	Mitj	Desv	Mitj	Desv	Mitj	Desv	Mitj	Desv	Mitj	Desv	Mitj	Desv
GESTIÓ D'EMPRESES TECNOLÒGIQUES (2017)	9,02	0,94	9,15	0,94	9,10	1,09	9,17	1,00	9,68	0,63	9,12	1,07	9,64	0,83	9,34	1,03	8,78	1,42	9,36	0,87
GRAU D'ANGLÈS (2009)	10,00	0,00	10,00	0,00	10,00	0,00	10,00	0,00	10,00	0,00	9,00	1,41	9,50	0,71	9,00	1,41	9,50	0,71	10,00	0,00
GRAU D'ENGINYERIA DE SISTEMES I SERVEIS DE TELECOMUNICACIONS (2016)	-	-	-	-	-	-	-	-	-	-	-	-	-	-	-	-	-	-	-	-
GRAU D'ENGINYERIA ELÈCTRICA (2010)	7,00	0,00	7,00	0,00	7,00	0,00	10,00	0,00	10,00	0,00	10,00	0,00	7,00	0,00	7,00	0,00	7,00	0,00	8,00	0,00
GRAU D'ENGINYERIA ELECTRÒNICA INDUSTRIAL I AUTOMÀTICA (2010)	7,00	0,00	7,00	0,00	7,00	0,00	5,33	0,58	5,67	0,58	6,33	0,58	5,33	0,58	6,67	1,53	6,67	0,58	6,67	0,58
GRAU D'ENGINYERIA MECÀNICA (2010)	6,71	1,70	6,57	2,07	6,57	2,07	6,29	2,43	6,86	1,68	6,00	2,71	7,00	1,73	6,57	2,15	6,00	2,16	7,14	2,27
GRAU D'ENGINYERIA QUÍMICA (2010)	-	-	-	-	-	-	-	-	-	-	-	-	-	-	-	-	-	-	-	-
GRAU D'ENOLOGIA (2014)	-	-	-	-	-	-	-	-	-	-	-	-	-	-	-	-	-	-	-	-
INNOVACIÓ EN ENOTURISME (ERASMUS MUNDUS) (2016)	7,31	2,90	7,61	2,87	7,50	2,91	6,85	3,20	7,59	2,96	7,30	2,99	7,73	2,80	7,85	2,46	7,32	3,09	7,29	2,81

Taula 14 (4/5)

Bloc del professorat - Ensenyaments de màster	1. En els plantejaments inicials de l'assignatura, especifica clarament els objectius, el programa i els criteris d'avaluació.		2. Les activitats docents s'ajusten als objectius, continguts, sistema d'avaluació i competències que preveia la guia docent.		3. La metodologia d'ensenyament s'adequa als objectius de l'assignatura.		4. Explica els continguts amb claredat.		5. Resol satisfactòriament els dubtes o preguntes que se li plantegen.		6. Es preocupa per estimular l'interès de l'alumnat en l'assignatura.		7. Manté un bon clima de relació personal i comunicació amb els estudiants.		8. Compleix amb l'horari de classe i d'atenció personalitzada fora de l'aula.		9. El volum de treball és coherent i proporcionat als crèdits de l'assignatura.		10. Globalment considero que és un/a bon/a professor/a.	
	Mitj	Desv	Mitj	Desv	Mitj	Desv	Mitj	Desv	Mitj	Desv	Mitj	Desv	Mitj	Desv	Mitj	Desv	Mitj	Desv	Mitj	Desv
INVESTIGACIÓ EN CIÈNCIES DE LA INFERMERIA (2012)	8,43	1,56	8,28	1,73	8,00	2,28	8,00	2,40	8,21	2,17	8,23	2,18	8,28	2,08	8,58	1,95	7,70	2,12	8,40	1,98
MERCATS INTERNACIONALS (2016)	8,39	2,72	8,54	2,49	8,33	2,82	8,54	2,56	8,60	2,34	8,68	2,11	9,21	1,26	9,55	0,93	8,74	2,29	8,40	2,37
NANOCIÈNCIA, MATERIALS I PROCESSOS: TECNOLOGIA QUÍMICA DE FRONTERA (2013)	8,04	2,01	8,04	1,98	7,84	2,17	7,78	2,47	8,00	2,38	7,87	2,46	8,33	2,02	8,56	1,58	7,64	2,43	8,10	2,03
NUTRICIÓ I METABOLISME (2012)	8,60	1,93	8,30	2,26	8,11	2,45	8,11	2,49	8,28	2,36	8,03	2,63	8,41	2,24	8,71	1,98	8,34	2,32	8,17	2,39
PREVENCIÓ DE RISCOS LABORALS (2009)	7,85	1,98	7,74	1,97	7,08	2,16	7,61	2,10	7,58	2,34	6,81	2,63	7,35	2,33	7,82	2,17	7,24	2,30	7,67	1,99
PSICOLOGIA GENERAL SANITÀRIA (2014)	8,61	2,20	8,28	2,35	8,05	2,51	8,11	2,13	8,41	1,89	7,59	2,62	8,37	2,29	8,37	2,39	7,86	2,48	8,20	2,21
SÍNTESI, CATÀLISI I DISSENY MOLECULAR (2013)	8,00	2,35	7,71	2,53	7,23	2,83	7,55	3,05	7,65	3,06	7,29	3,04	8,23	2,59	8,52	1,95	7,65	2,95	7,10	3,22
TÈCNiques CROMATOGRÀFIQUES APLICADES (2010)	8,52	1,27	8,51	1,47	8,32	1,61	8,21	1,73	8,23	1,90	7,72	2,34	8,06	2,37	8,74	1,45	8,57	1,67	8,38	1,58
TECNOLOGIA EDUCATIVA: E-LEARNING I GESTIÓ DEL CONEIXEMENT (2012)	8,54	1,67	8,32	1,88	7,36	2,03	7,37	2,31	7,30	2,81	7,14	2,53	7,55	2,52	7,41	2,95	7,55	2,61	7,68	2,16
TRADUCCIÓ PROFESSIONAL ANGLÈS-ESPANYOL (2015)	8,45	2,27	8,55	2,00	8,29	2,37	8,12	2,61	8,33	2,39	7,88	2,52	9,10	2,17	8,71	2,20	8,10	2,49	8,60	2,19

Taula 14 (5/5)