



## El coneixement al Servei de la Societat

**compromís  
amb les  
persones**



**compromís  
amb l'entorn  
local i global**



**compromís  
amb la  
ciència**



**compromís  
amb els  
valors**



**Un projecte docent al servei de les  
persones, societat i el món laboral**



## PLA ESTRATÈGIC DE DOCÈNCIA

1. Implantar un model docent orientat cap a l'aprenentatge i centrat en l'estudiant.
2. Augmentar l'eficàcia i l'eficiència de la Universitat Rovira i Virgili en els processos de formació dels titulats.
3. Aconseguir la integració de la Universitat Rovira i Virgili en el procés d'harmonització europea.



2009/2010

1. Aquest informe es repeteix cada 3 anys des del 2003 (2003-2006-2009).
2. Les dades que es presenten són dels tres darrers cursos acadèmic encara que en alguns aspectes s'utilitza l'històric per a veure millor l'evolució.
3. Els **objectius** de l' IED:
  - Recollir tota la informació disponible a la Universitat i analitzar-la en termes docents.
  - Proporcionar una visió integrada de tots els aspectes que la institució necessita considerar per donar passos en la direcció d'una millora de la docència.

2009/2010

**1. ACCÉS A LA UNIVERSITAT****2. ESTUDIANTS****2.1 Estudiants de 1r cicle i 1r + 2n cicle****2.1.1 1r curs**

- » **Perfil de l'estudiant de 1r curs**
- » **Percepció**
- » **Rendiment acadèmic**

**2.1.2 Totalitat dels estudiants de 1r i 1r + 2n cicle**

- » **Percepció**
- » **Rendiment acadèmic**
- » **Mobilitat**
- » **Inserció Laboral**

**3. PROFESSORS****3.1 Perfil del professor**

3.2 Metodologies docents i avaluació dels aprenentatges

3.3 Formació PDI

3.4 **Innovació Docent**

3.5 Avaluació del PDI

**4. RECURSOS DOCÈNCIA**4.1 **DOCNET**4.2 **Avaluació per competències**4.3 **Pla de Treball**

4.4 Espais per la docència

4.5 PREI

4.6 Programa Inversions en equipament docent

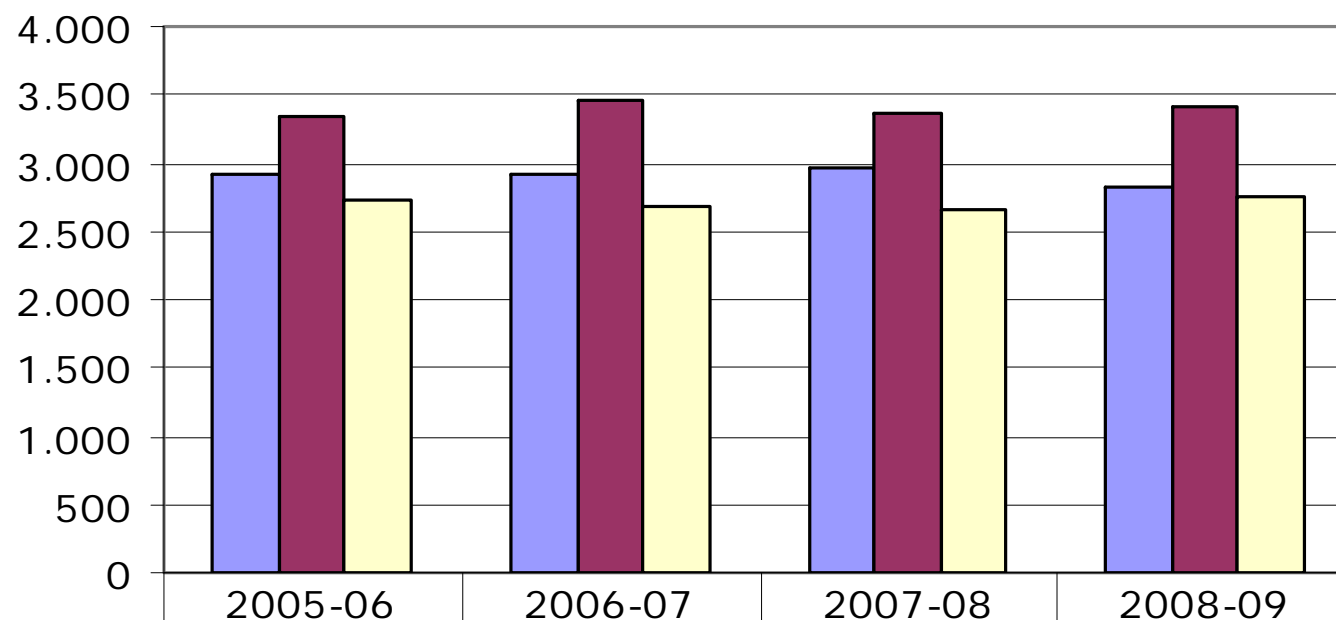
4.7 **Recursos Econòmics EEES**

IED'09: S' elaboren

**Informe global URV/ Informe per centre /Resum executiu**

2009/2010

**Evolució de les dades generals d' accés a la URV**



■ Places de nou ingrés	2.908	2.919	2.959	2.834
■ Demanda 1a opció URV	3.339	3.460	3.375	3.423
■ Nous ingressos a 1er curs	2.735	2.675	2.648	2.746

*Dades extretes del SINIA Octubre 2009. No s'han considerat els Graus*

## 2. ESTUDIANTS

### 2.1.1 Estudiants de 1r

\* Perfil estudiantat

TOTAL URV	Informe 2003 <sup>1</sup>	Informe 2006 <sup>1</sup>	Informe 2009 <sup>2</sup>
<b>Sexe</b>	Dona	Dona	Dona
<b>Edat</b>	Entre 18 i 19 anys	Entre 18 i 19 anys	Entre 18 i 19 anys
<b>Via d'accés</b>	PAAU	PAAU	PAAU
<b>Nota mitja d' accés</b>	6,3	6,6	> 6 (El 34 % dels estudiants de nou ingrés té una nota >7)
<b>Procedència geogràfica</b>	Camp de Tarragona	Camp de Tarragona	Camp de Tarragona
<b>Català<sup>3</sup></b>	Bon nivell d'EO, EE, CO i CE	Bon nivell d'EO, EE, CO i CE	Bon nivell d'EO, EE, CO i CE
<b>Castellà<sup>3</sup></b>	Bon nivell d'EO, EE, CO i CE	Bon nivell d'EO, EE, CO i CE	Bon nivell d'EO, EE, CO i CE
<b>Anglès<sup>3</sup></b>	Bon nivell de CO i CE Nivell regular d'EO, EE	Bon nivell de CE Nivell regular d'EO, EE i CO	Nivell regular de CO, CE, EO, EE
<b>Francès<sup>3</sup></b>	Nivell regular d'EO, EE, CO i CE	Nivell nul d'EO, EE, CO i CE	Nivell nul d'EO, EE, CO i CE
<b>Processador textos</b>	Bon domini	Bon domini	Bon domini
<b>Bases dades</b>	Domini regular	Domini regular	Domini regular
<b>Full de Càlcul</b>	Domini regular	Domini regular	Domini regular

1. Dades extretes de Oficina de preinscripció 2002/2005 i Enquesta estudiants de 1er. 2002/2005

2. Dades extretes de SINIA (GTR)

3. EO: Expressió oral; EE: expressió escrita; CO: comprensió oral; CE: comprensió escrita

## 2. ESTUDIANTS

### 2.1.1. Estudiants de 1r

#### \* Percepció de l'estudiantat

<b>Grau d' acord amb l' afirmació (valors amb %)</b>			
<i>Dades extretes de l' Estudi 1Q-1R (USM-SRE)</i>	<b>2005/06</b>	<b>2006/07</b>	<b>2008/09</b>
Em sento integrat entorn universitari	<b>90</b>	<b>91</b>	<b>93</b>
Sóc capaç de resoldre els problemes per mi mateix	<b>83</b>	<b>83</b>	<b>86</b>
Els estudiants amb experiència són una font d' informació útil	<b>76</b>	<b>83</b>	<b>88</b>
La meva percepció sobre la carrera ha millorat	<b>69</b>	<b>72</b>	<b>73</b>
Em puc treure aquesta carrera satisfactòriament	<b>85</b>	<b>83</b>	<b>84</b>
Hi ha un bon clima a l'aula	<b>90</b>	<b>95</b>	<b>95</b>
Els professors indiquen clarament el que esperen de nosaltres (guies d'estudi, programes, ...)	<b>62</b>	<b>71</b>	<b>71</b>
La quantitat de continguts proposada és adequada	<b>61</b>	<b>67</b>	<b>69</b>
Els continguts de les assignatures semblen coordinats	<b>64</b>	<b>76</b>	<b>76</b>
El nivell de les assignatures és l'adequat	<b>76</b>	<b>77</b>	<b>82</b>
Les metodologies docents proposades afavoreixen la possibilitat d'aprendre de diferents maneres	<b>54</b>	<b>68</b>	<b>68</b>
Estudiants participants a nivell URV	<b>652</b>	<b>855</b>	<b>646</b>



## 2. ESTUDIANTS

### 2.1.1 Estudiants de 1r

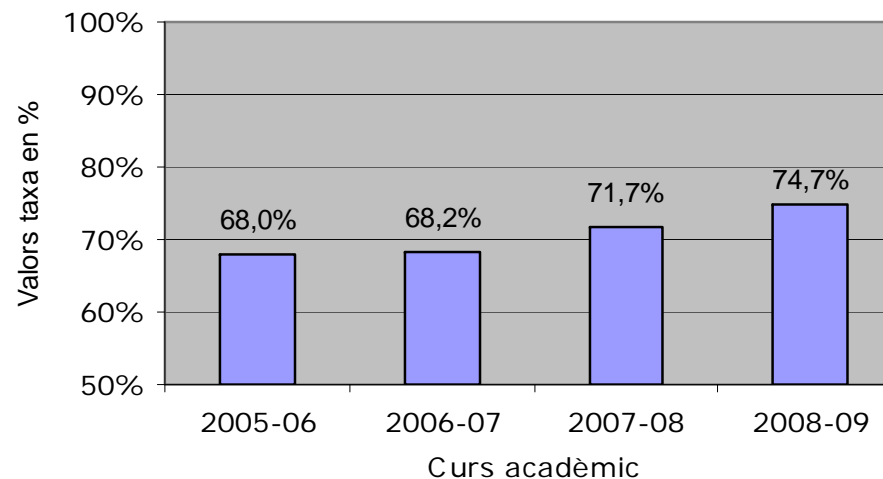
\* Rendiment acadèmic

### TAXA DE RENDIMENT A 1r

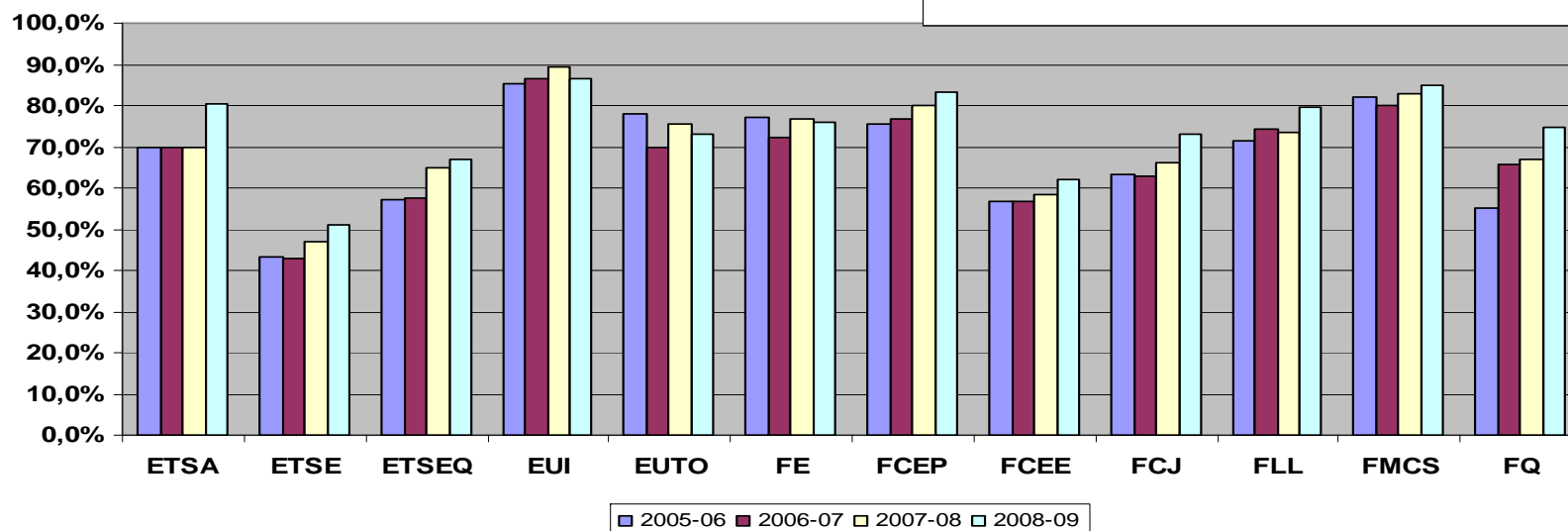
(Crèdits aprovats/ crèdits matriculats)

Dades extretes del SINIA Febrer 2010. No s'han considerat els Graus

Taxa de rendiment a 1r curs a la URV



### CENTRES







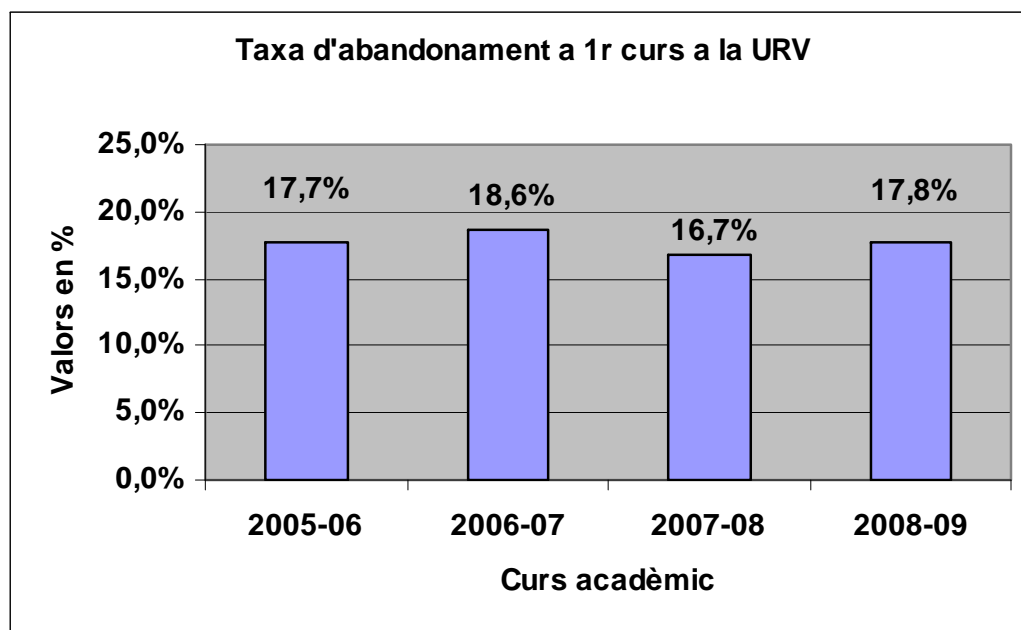
## 2. ESTUDIANTS

### 2.1.1 Estudiants de 1r

\* Rendiment acadèmic

#### TAXA ABANDONAMENT A 1r

Estudiants que abandonen en relació a la seva cohort d'entrada



	2005-06	2006-07	2007-08	2008-09
ETSA	12%	14%	7%	10%
ETSE	34%	32%	32%	32%
ETSEQ	23%	19%	20%	15%
EUI	7%	4%	5%	4%
EUTO	14%	19%	10%	23%
FE	13%	15%	17%	25%
FCEP	15%	17%	17%	16%
FCEE	19%	22%	18%	26%
FCJ	22%	25%	18%	15%
FLL	20%	19%	20%	21%
FMCS	11%	13%	12%	12%
FQ	14%	10%	11%	21%
<b>TOTAL</b>	<b>18%</b>	<b>19%</b>	<b>17%</b>	<b>18%</b>

*Dades extretes del SINIA Març 2010.  
No s'han considerat els Graus*

2009/2010

<b>Grau d' acord amb l' afirmació (valors amb %)</b>		
<i>Dades extretes de l' Estudi EPD (USM-SRE)</i>	2007/08	2008/09
Em considero capacitat per fer una estada a l'estranger	56	67
El que aprenc em serà molt útil per a la vida professional	65	61
Em considero satisfet amb la carrera que estic realitzant	82	80
Els estudiants amb experiència són una font d'informació útil	73	73
La meva percepció sobre la carrera actualment ha millorat	69	60
Crec que em puc treure aquesta carrera satisfactòriament	88	89
Conec les competències de la seva titulació	83	83
Els professors indiquen clarament el que esperen de nosaltres (guies d'estudi, programes, ...)	60	62
La quantitat de continguts proposada és l'adequada	67	69
Els continguts de les assignatures semblen coordinats	54	58
El nivell de les assignatures és l'adequat	65	71
Les metodologies docents proposades afavoreixen la possibilitat d'aprendre de diferents maneres	59	62
<b>Estudiants participants a nivell URV</b>	<b>712</b>	<b>646</b>



## 2. ESTUDIANTS

### 2.1.2. Estudiants 1er cicle i 1er+2on cicle

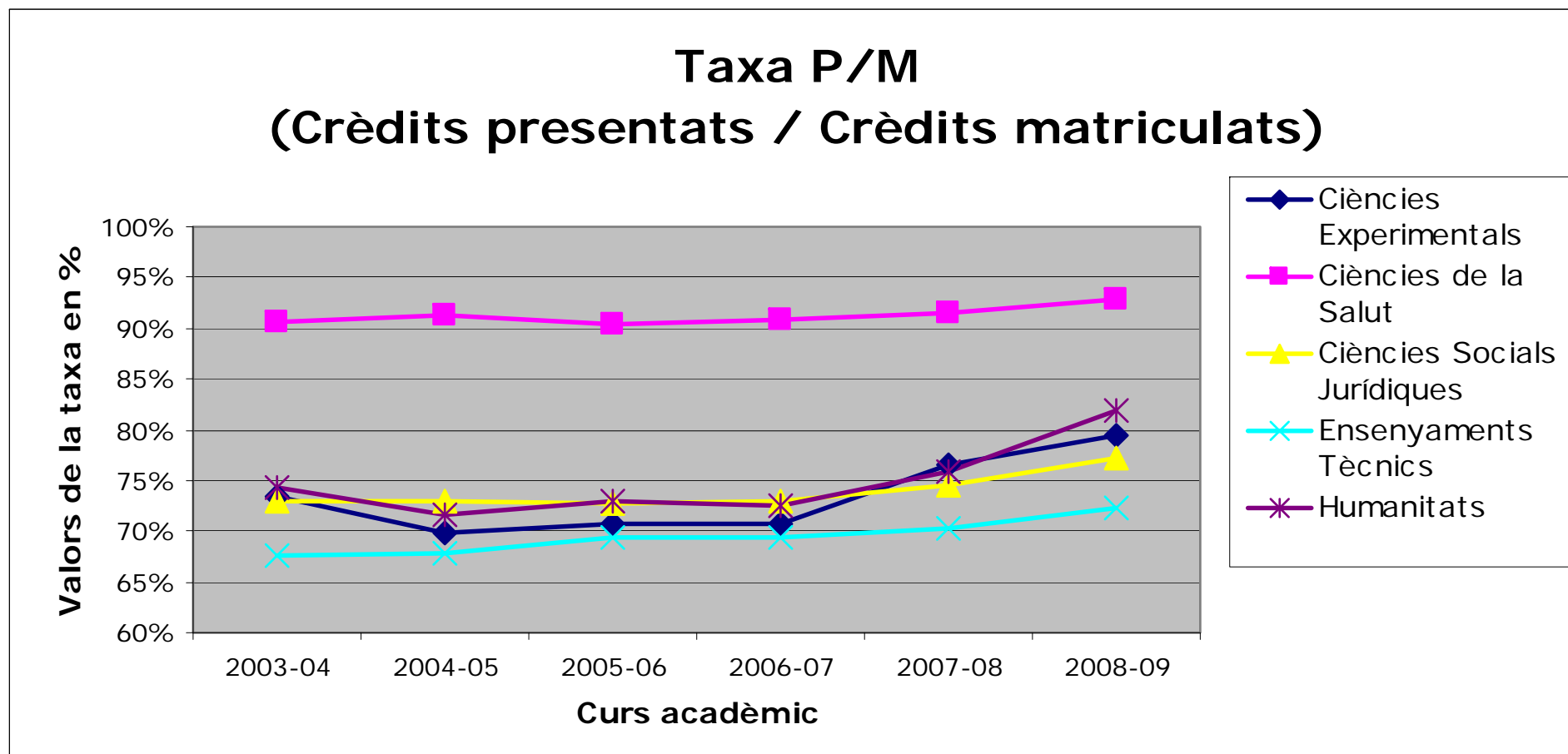
\* Percepció

<b>Grau d' acord amb l' afirmació</b> (valors amb %) <i>Dades extretes de l'Enquesta del PDI (RRHH)</i>	2001-02	2004/05	2007/08
Dedicació a la preparació d'assignatures (entre suficient i molt temps)	43	69	75
Utilització de l'atenció personalitzada	19	31	34
Assistència a les classes teòriques (superior al 75%)	65	78	80
Assistència a les classes pràctiques (superior al 75%)	29	73	79
Nombre enquestes contestades a nivell URV	15638	18928	18812



2009/2010

## URV - PER BRANQUES



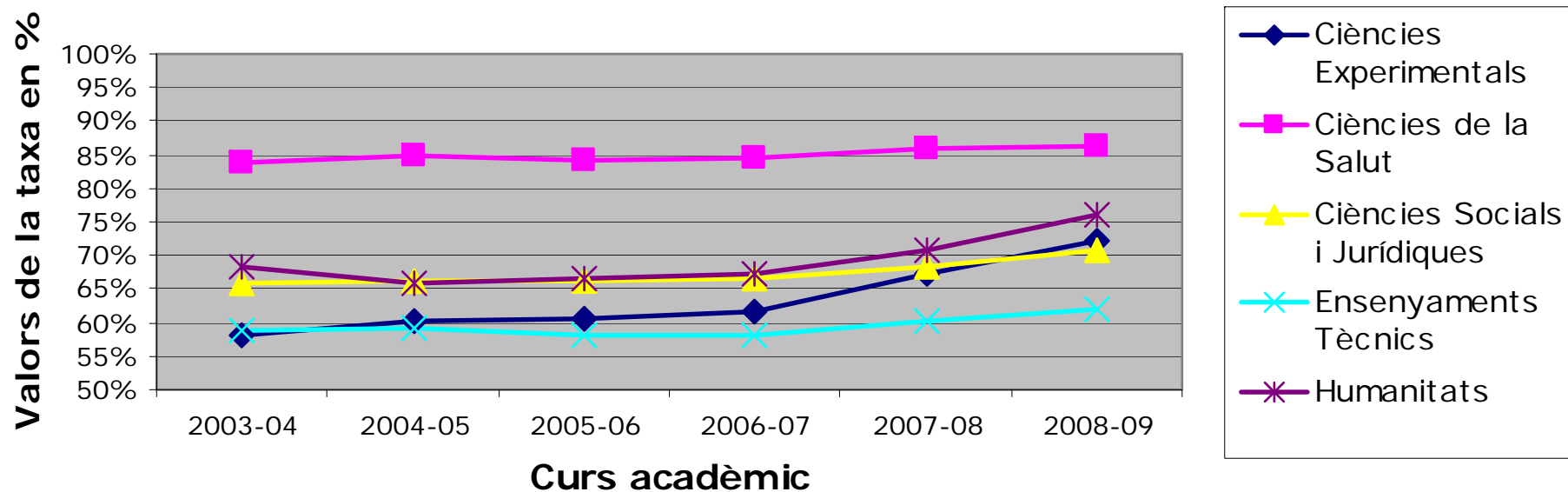
Dades extretes del SINIA Febrer 2010. No s'han considerat els Graus



2009/2010

## URV - PER BRANQUES

### Taxa rendiment (Crèdits aprovats/Crèdits matriculats)



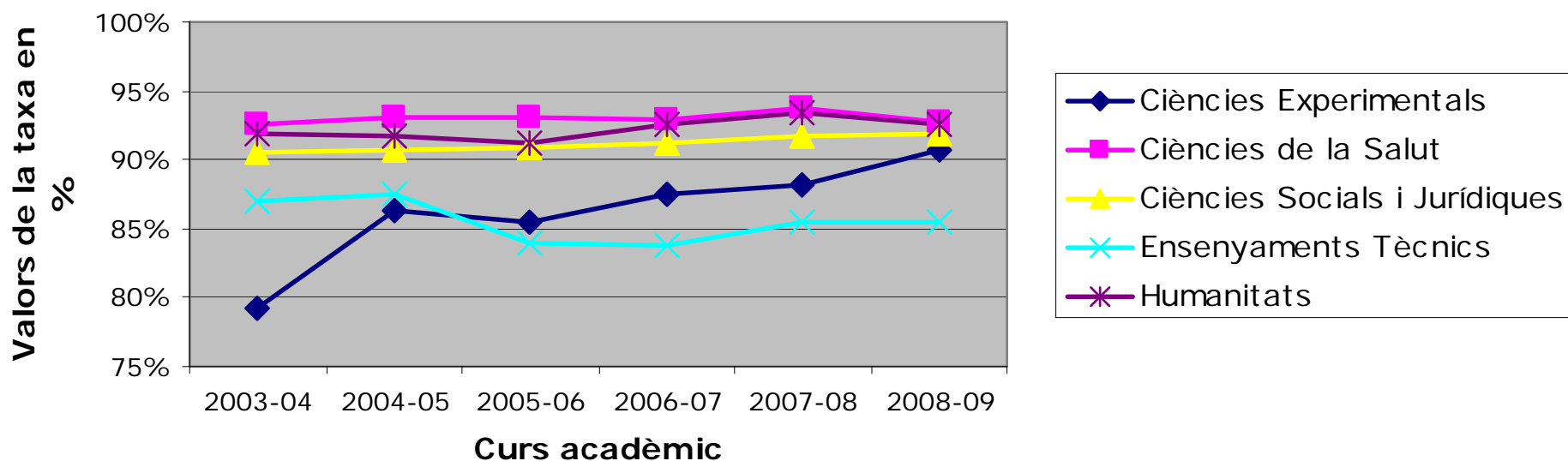
Dades extretes del SINIA Febrer 2010. No s'han considerat els Graus



2009/2010

## URV - PER BRANQUES

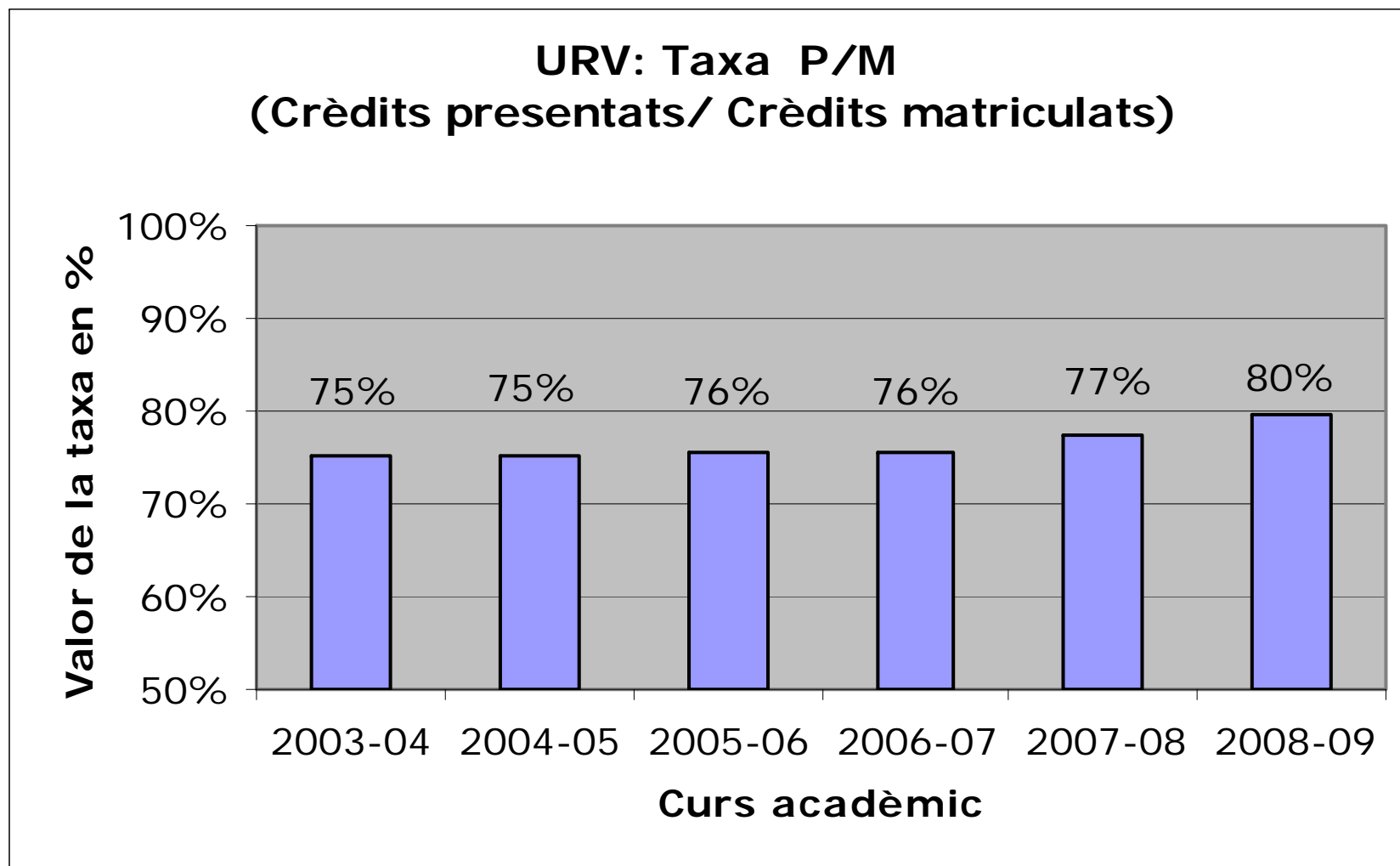
### Taxa d'èxit (Crèdits aprovats/Crèdits presentats)



Dades extretes del SINIA Febrer 2010. No s'han considerat els Graus



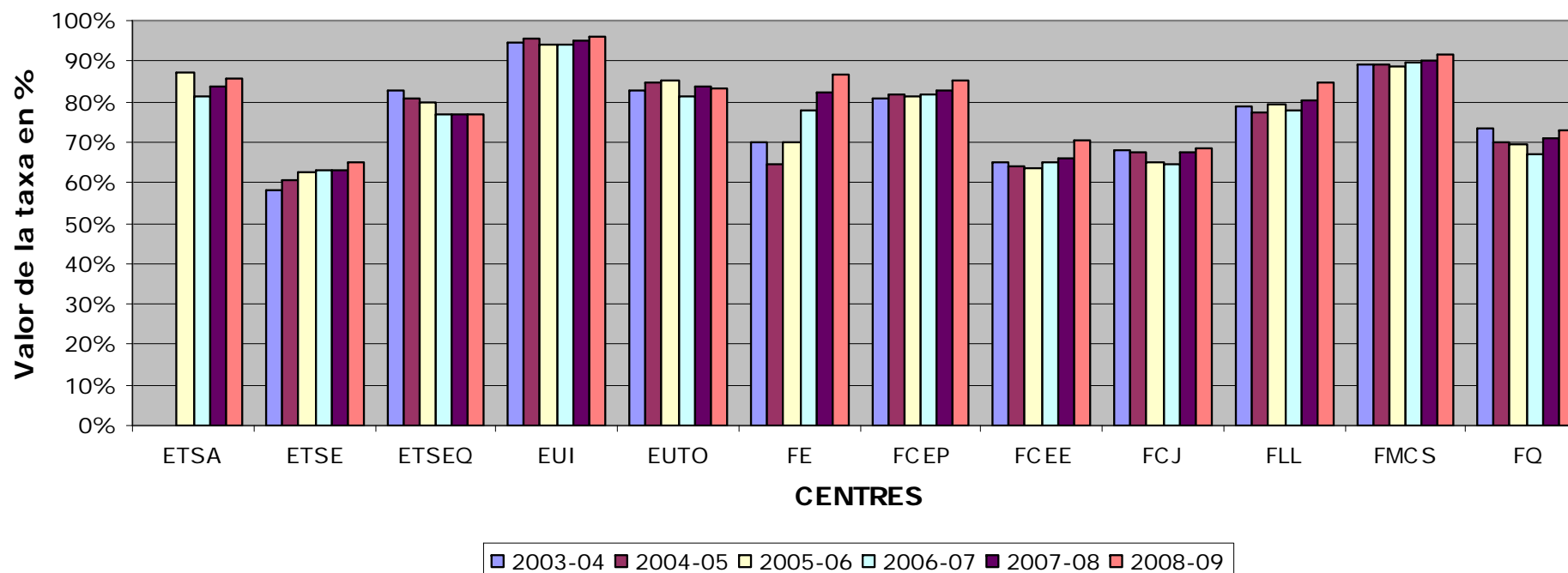
2009/2010



*Dades extretes del SINIA Febrer 2010. No s'han considerat els Graus*



### CENTRES URV: TAXA P/M (Crèdits presentats/Crèdits matriculats)



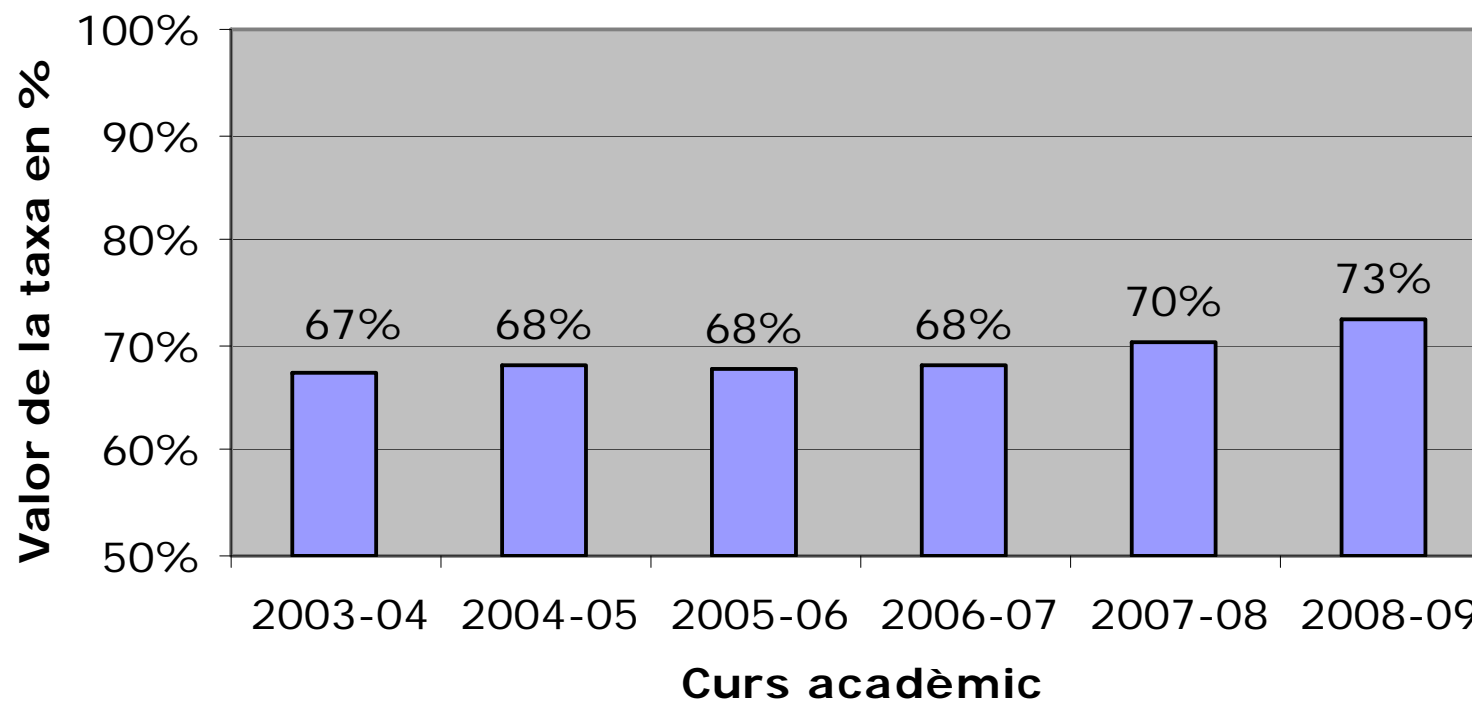
Dades extretes del SINIA Febrer 2010. No s'han considerat els Graus





2009/2010

### URV: Taxa de rendiment (Crèdits aprovats/Crèdits matriculats)



Dades extretes del SINIA Febrer 2010. No s'han considerat els Graus

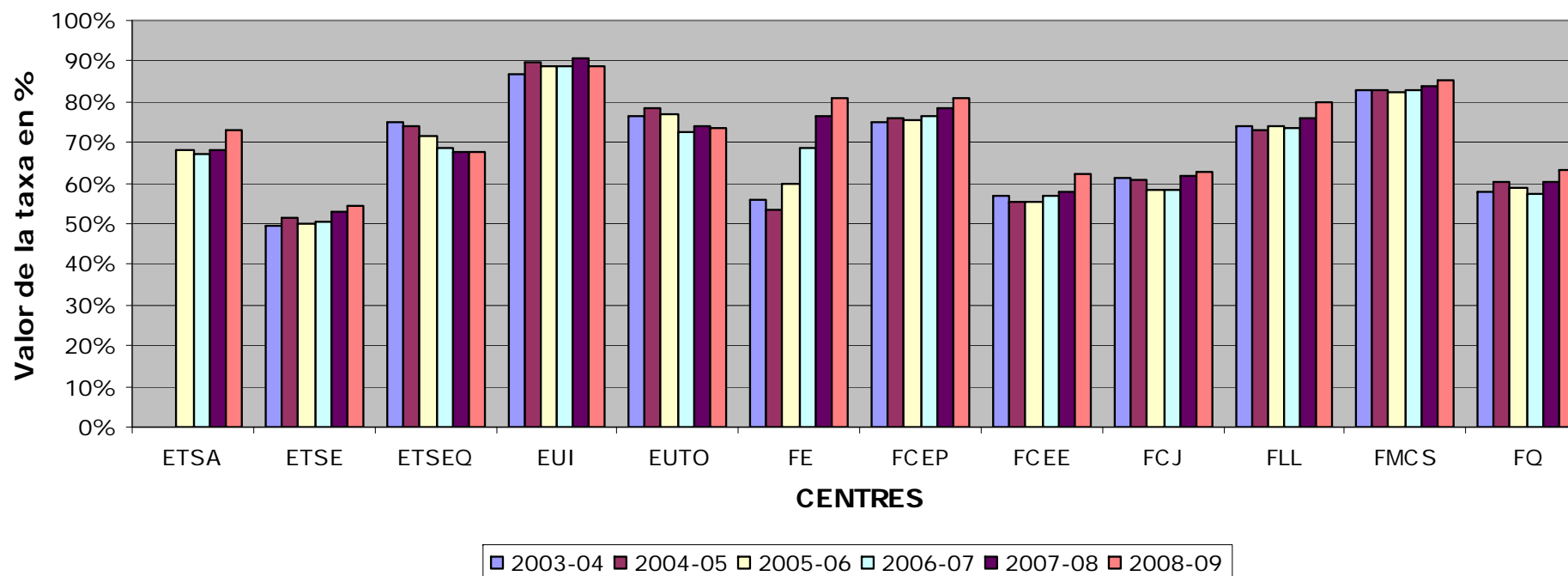


## 2. ESTUDIANTS

### 2.1.2 Totalitat estudiants 1r i 1r i 2n cicle

\* Rendiment acadèmic

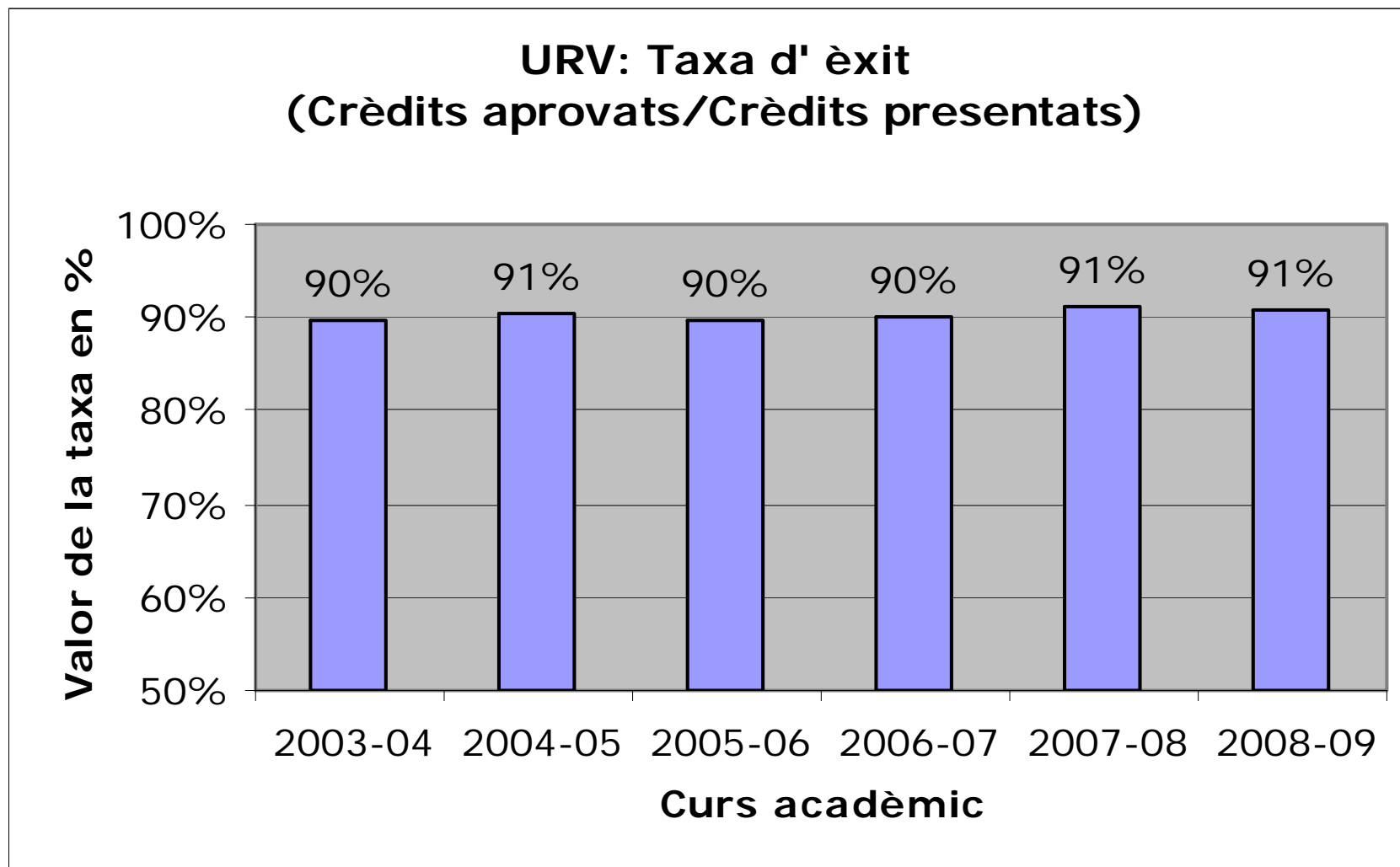
### CENTRES URV: TAXA RENDIMENT (Crèdits aprovats/Crèdits matriculats)



Dades extretes del SINIA Febrer 2010. No s'han considerat els Graus



2009/2010

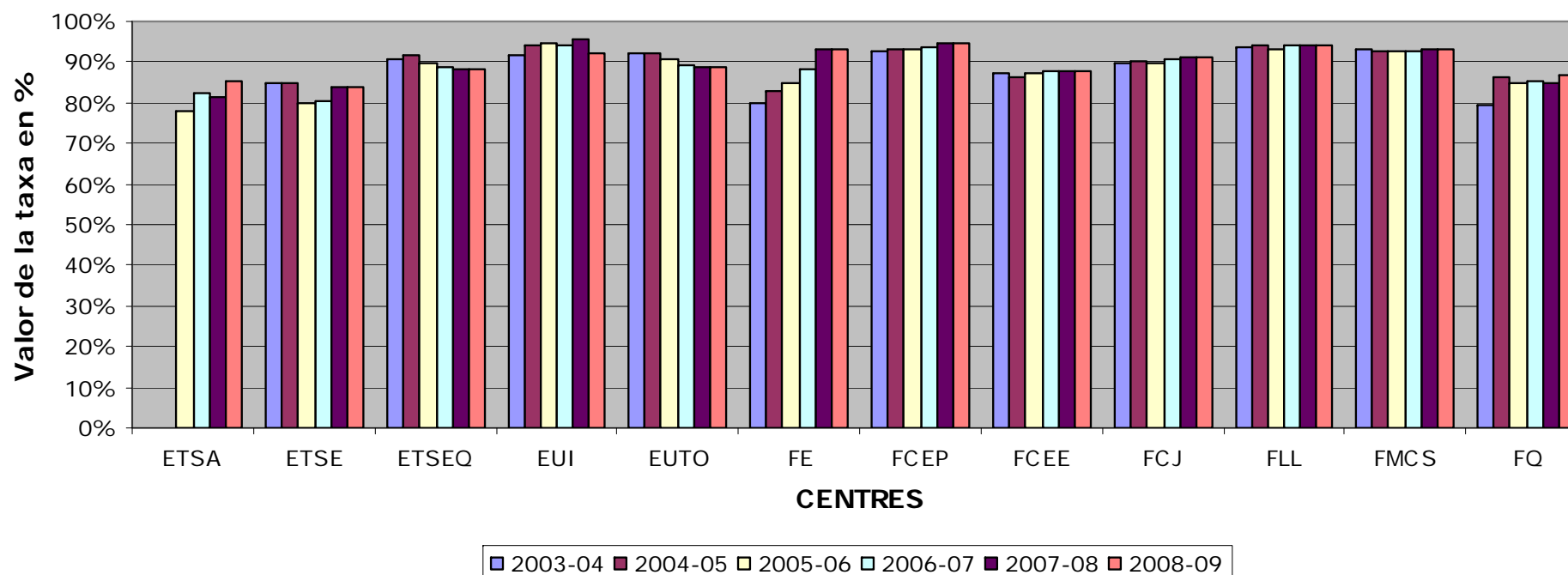


*Dades extretes del SINIA Febrer 2010. No s'han considerat el Graus*



2009/2010

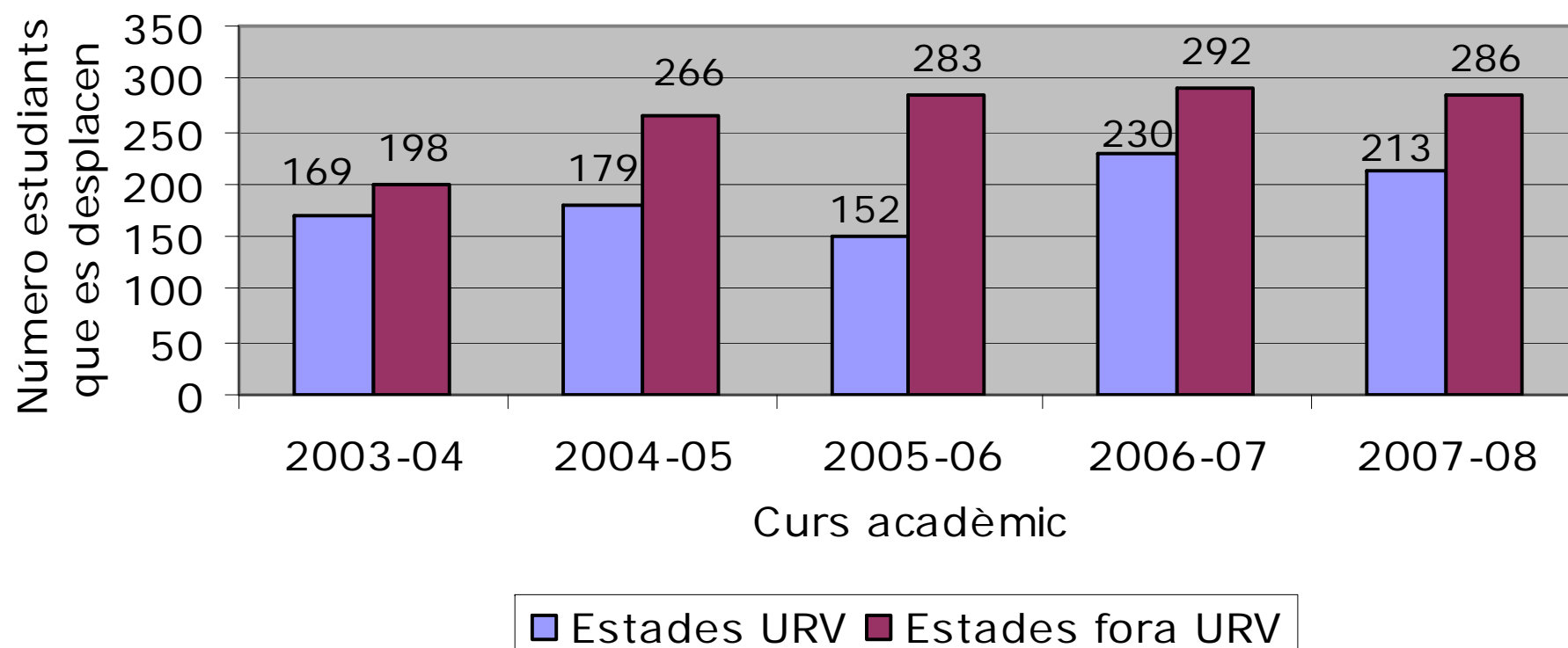
## CENTRES URV: TAXA ÈXIT (Crèdits aprovats/Crèdits presentats)



Dades extretes del SINIA Febrer 2010. No s'han considerat els Graus



### Mobilitat estudiants

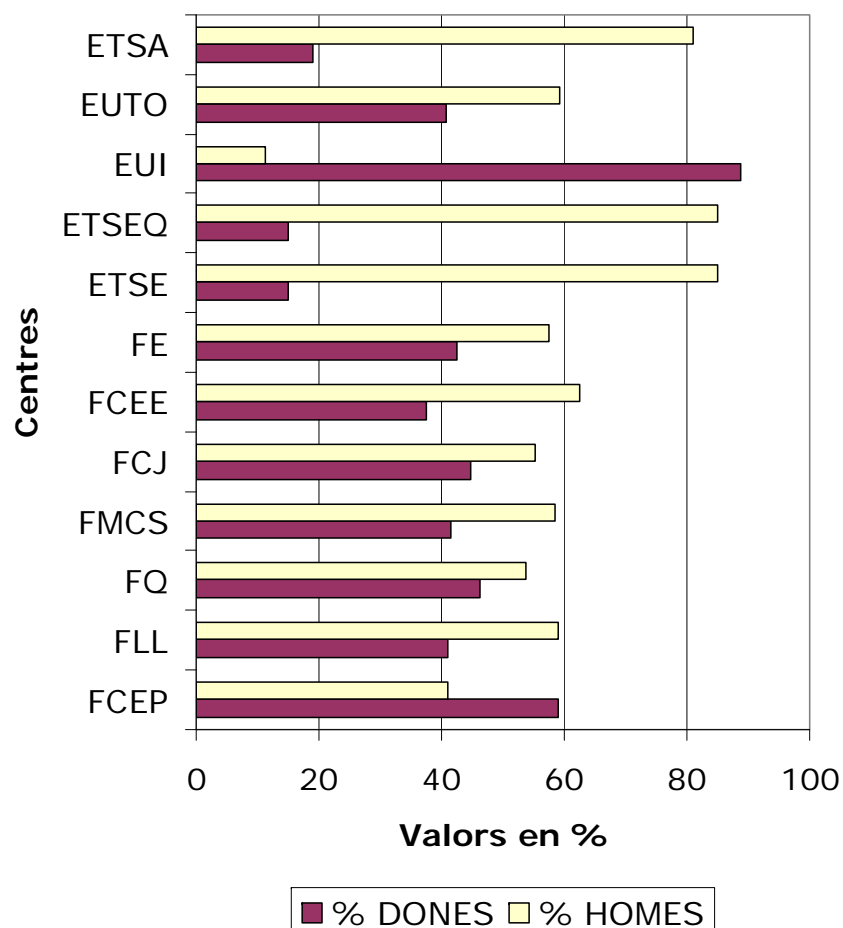


Dades proporcionades per l'ORI



2009/2010

Distribució del professorat per gènere i per centres (2008)



Categ	Nº Persones				Total
	DONA	HOME	% DONA	% HOME	
AJ	9	2	82	18	11
ASS	366	499	42	58	865
CEU	4	3	57	43	7
CU	12	57	17	83	69
PC	14	5	74	26	19
PI	11	23	32	68	34
PA	15	22	41	60	37
PCL	26	10	72	28	36
PL	21	29	42	58	50
TEU	78	75	51	49	153
TEUI	1	1	50	50	2
TU	77	161	32	68	238
TUI	1	3	25	75	4
Total	635	890	42	58,36	1.525

Dades extretes del SINIA Febrer 2010



2009/2010

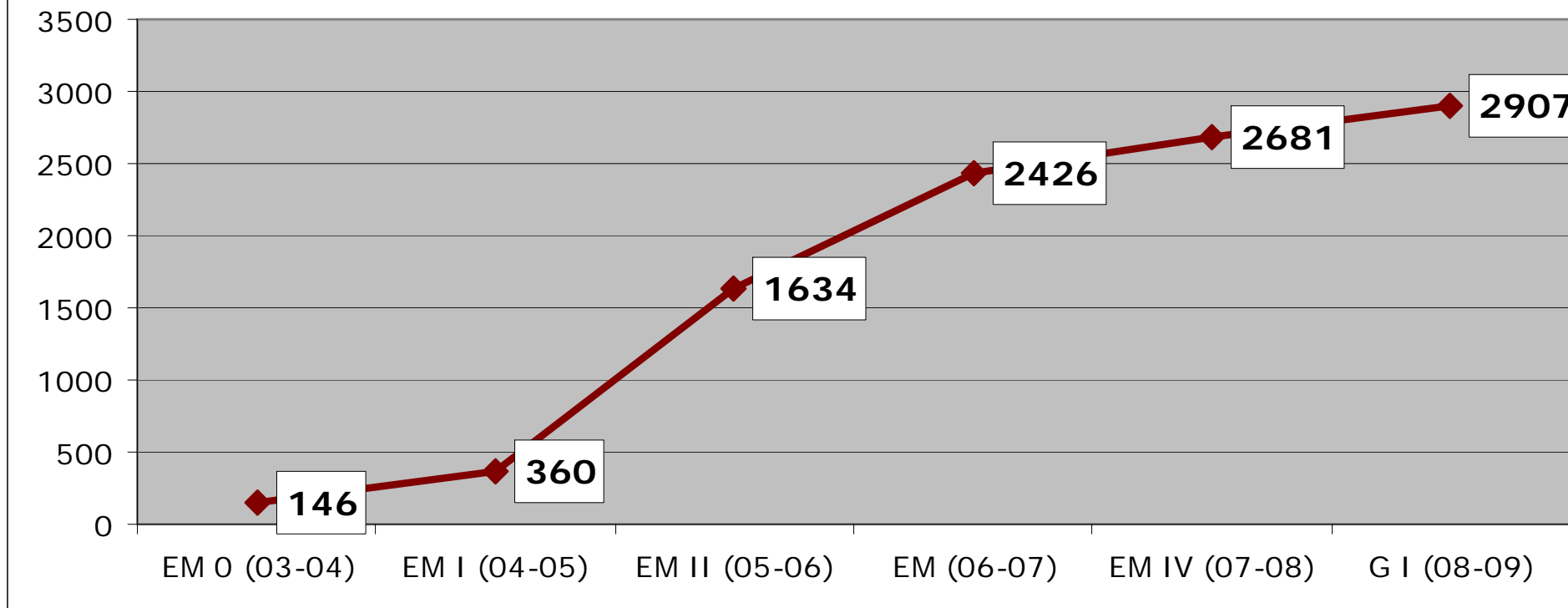
Ordre segons % d' ús al 09	IED'2006	IED'09	
1	Proves pràctiques	Proves pràctiques	↓
2	Treballs	Treballs	↑
3	Proves de Desenvolupament	Proves de Desenvolupament	↑
4	Proves objectives de tipus test	Proves objectives de tipus test	↓
5	Proves objectives de preguntes curtes	Proves objectives de preguntes curtes	↓
6	Resolució de problemes, exercicis a l'aula ordinària	Resolució de problemes, exercicis a l'aula ordinària	↓
7	Presentacions / exposicions	Presentacions / exposicions	↑
8	Pràctiques a Laboratori	Pràctiques a Laboratori	↓
9	Resolució de problemes, exercicis	Resolució de problemes, exercicis	↓
10	Seminaris	Seminaris	↓
11	Pràctiques a través de TIC	Pràctiques a través de TIC	→

*Dades extretes de DOCNET (SRE)*



2009/2010

### URV: Guies Docents



*Dades extretes de DOCNET (SRE)*



2009/2010

Components del Grup:

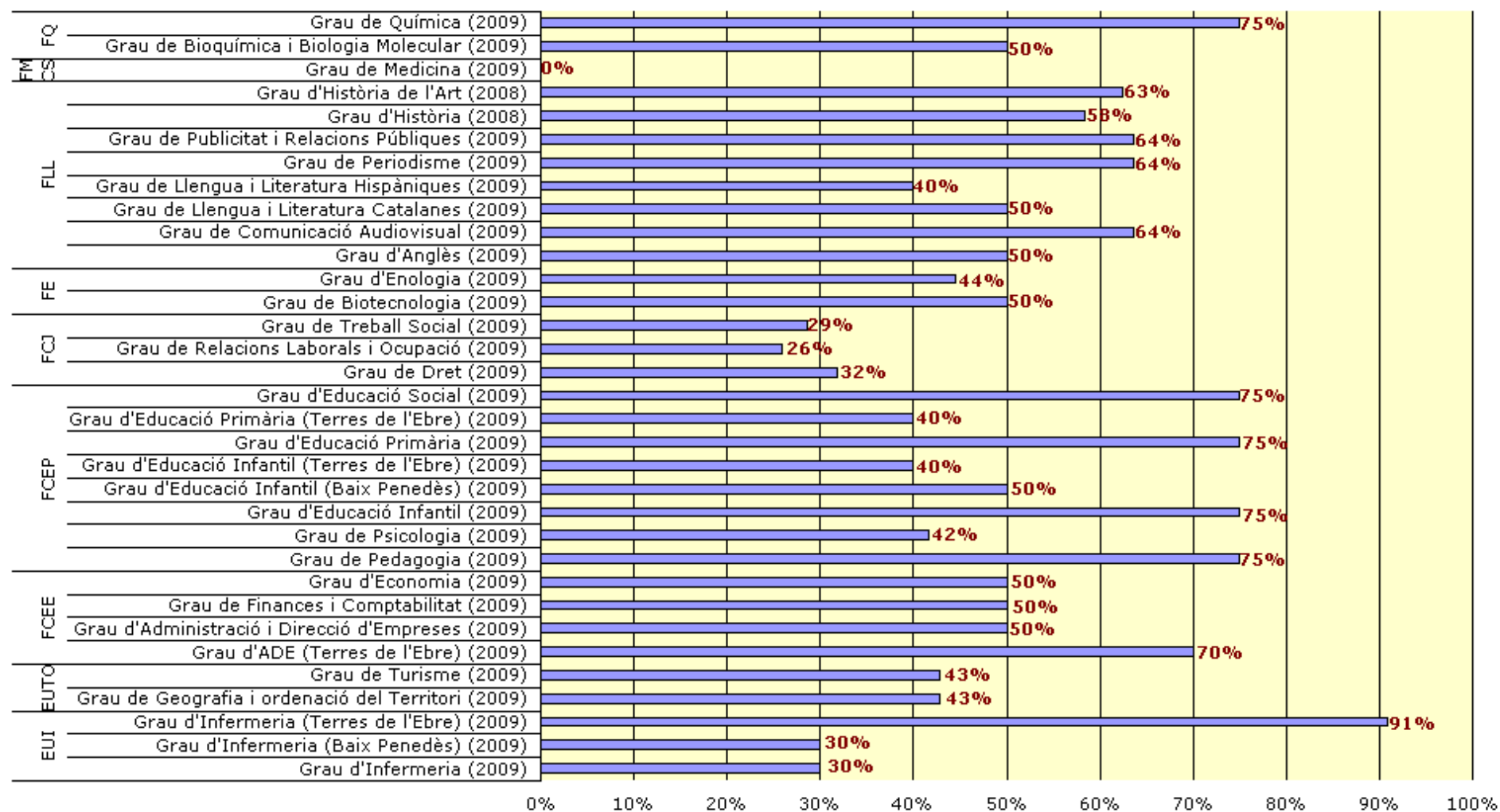
- Entre 1 y 2 professors de cada centre.

- Total: 21 professors.

CENTRE	COMPONENTS DEL GRUP
EUI	Carmen Nieto (CTE), Virtudes Roderó
EUTO	Victòria Sanchez, Marta Nel·lo, Jordi Blay
FQ	Ricard Boqué, Santi Garcia
FE	Nicolàs Rozés
FCEE	Bernd Theilen
FMCS	Montse Giralt, Montse Jové, Toni Castro
ETSE	Lluís Guasch, Montse Garcia
ETSQ	Josep Bonet
FLL	Natàlia Català
FJ	Ana Giménez, Laura Roman
FCEP	Josep Holgado (CTE), Enric Valls
ETSA	Josep Bertran

*Dades proporcionades per l'SRE*

Plans de treball realitzats per ensenyament a 01.04.2010 · Curs 2009-2010



Dades proporcionades per la USM-SRE

2009/2010

La incorporació de les tecnologies de la informació i la comunicació al procés d'aprenentatge de l'estudiant implica posar a disposició de l'alumnat de 1.202 ordinadors destinats a aquest fi.

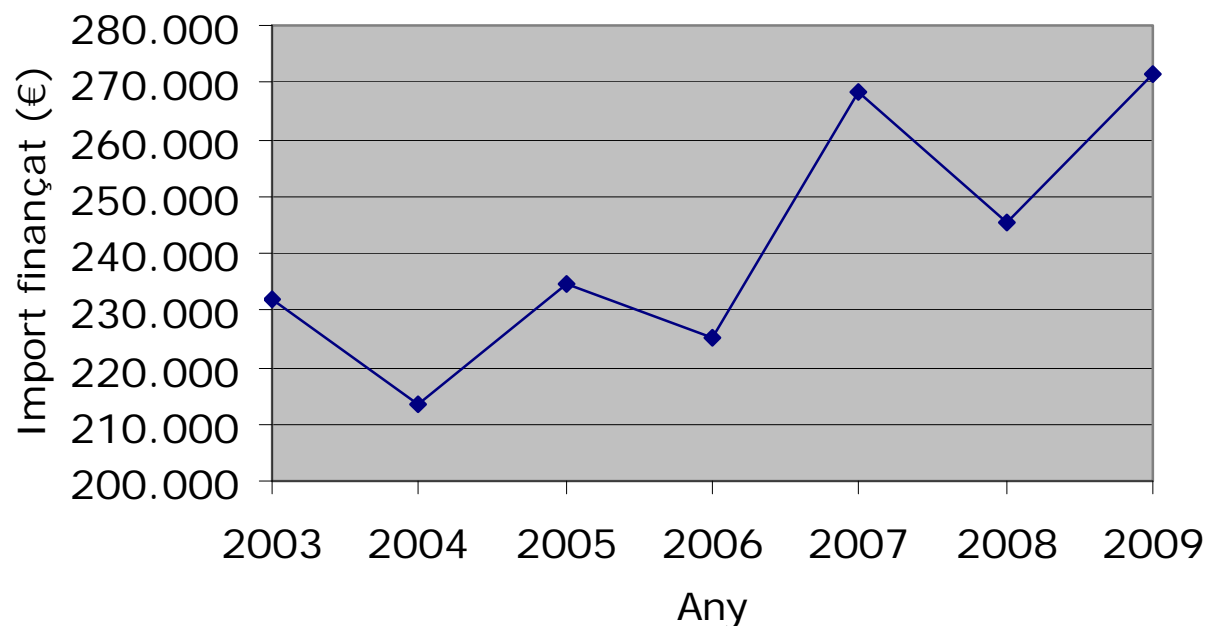
**DADES URV A 2009**
*Dades proporcionades pel ISRI-2009*

Ordinadors de lliure accés	<b>479</b>	<b>1202</b>
Ordinadors en aules de docència informatitzada	<b>615</b>	
Ordinadors en aules de docència	<b>108</b>	
Total d' aules a la URV	<b>287</b>	
Aules amb cobertura wifi	<b>190</b>	
Aules d'informàtica disponibles (lliure accés + aules de docència informatitzada)	<b>58</b>	
Aules de video conferència	<b>16</b>	
Serveis web personalitzats automatitzats	<b>18</b>	
Visites a la web institucional URV (durant un any)	<b>28.967.532</b>	



2009/2010

### Programa Inversions en Equipament Docent



	Import finançat any 2003	Import finançat any 2004	Import finançat any 2005	Import finançat any 2006	Import finançat any 2007	Import finançat any 2008	Import finançat any 2009
TOTAL URV	231.934,12	213.377,60	234.512,00	225.114,78	268.102,93	245.304,28	271.242,45

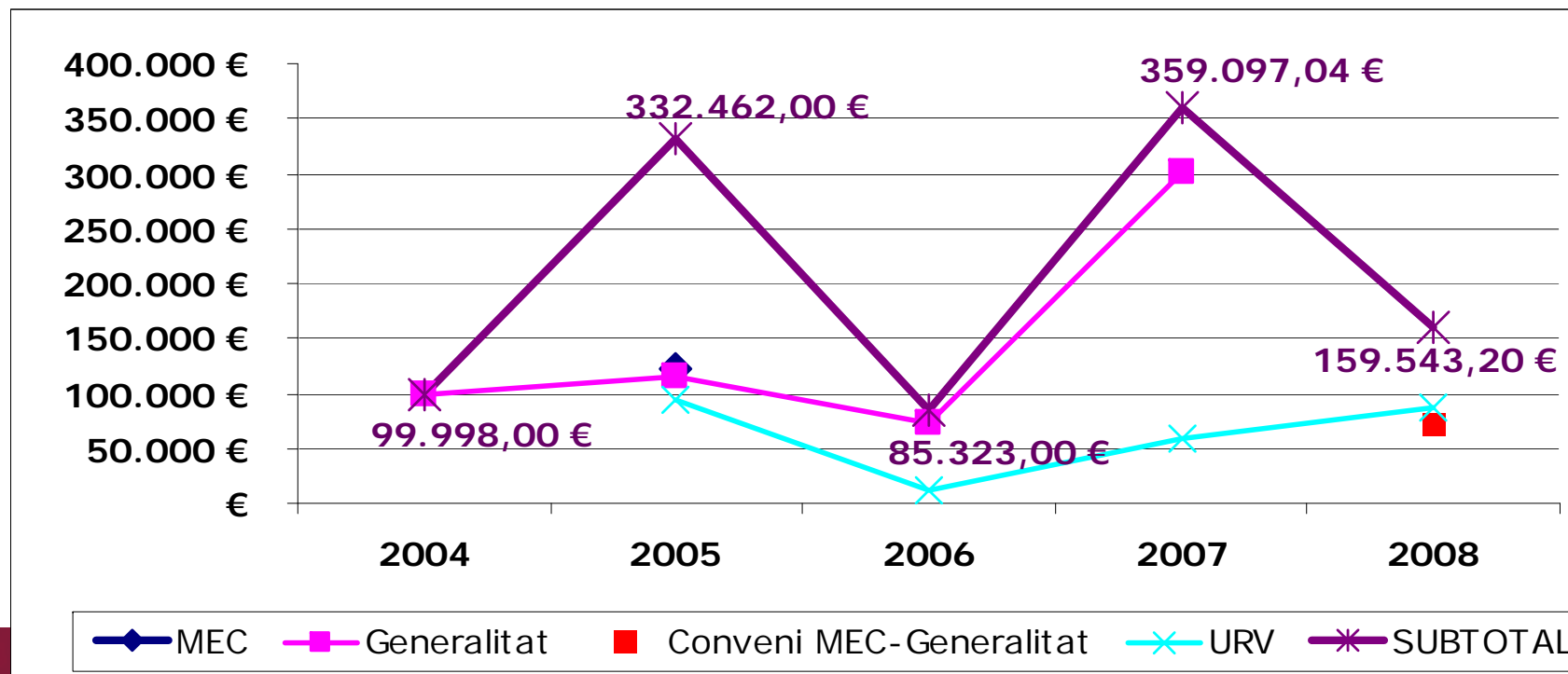
## 4. RECURSOS PER A LA DOCÈNCIA

### 4.7 Recursos Econòmics EES

2009/2010

#### Recursos Econòmics EES

	2004	2005	2006	2007	2008	
<b>MEC</b>		123.290,00 €				
<b>Generalitat</b>	99.998,00 €	115.752,00 €	73.000,00 €	301.201,04 €		
<b>Conveni MEC- Generalitat</b>					72.031,03 €	
<b>URV</b>		93.420,00 €	12.323,00 €	57.896,00 €	87.512,17 €	
<b>SUBTOTAL</b>	<b>99.998,00 €</b>	<b>332.462,00 €</b>	<b>85.323,00 €</b>	<b>359.097,04 €</b>	<b>159.543,20 €</b>	
<b>TOTAL</b>						<b>1.036.423,24 €</b>



2009/2010

- **Objectiu 1** 14 programes/accions
- **Objectiu 2** 18 programes/accions
- **Objectiu 3** 7 programes/accions
  
- **PRAGRAMES SINGULARS**
  - Xarxes docents
  - Mobilitat per a la millora docent
  - Convocatòria de Recerca en Educació
  - Premi a l'Excel·lència docent
  
- **RECURSOS ESPECÍFICS** 1 M €

**GRÀCIES A LA IMPLICACIÓ DE TOTA LA COMUNITAT UNIVERSITÀRIA**