

INFORME DEL POA 2008-2009

1. INTRODUCCIÓ

La informació existent en les bases de dades de la Universitat, a data 23 de gener de 2009, dels plans docents del professorat i el desplegament de grups segons el nombre d'alumnes matriculats, ha permès determinar la càrrega docent del professorat i de la Universitat com a dades de seguiment de la situació del POA en curs. D'altra banda, també ha permès establir la relació entre la càrrega docent real i la que correspondria segons el desplegament de grups teòrics en aplicar la Normativa de docència (ND).

2. CÀRREGA DOCENT

A partir dels itineraris que han de cursar els alumnes, els plans d'estudi oferts per la Universitat generen un total de 16.468 crèdits. L'oferta és més gran a causa de l'optativitat de les assignatures i el nombre real de crèdits oferts als alumnes són 20.409.

Aquests 20.409 crèdits cursats per l'alumne es converteixen en 17.842 crèdits impartits pel professor. La disminució ve donada per la comptabilització en ECTS en determinats casos, ja que les hores de l'alumne són superiors a les hores del professor.

Quan es realitza el desplegament de grups, el nombre de crèdits que s'han d'impartir augmenta, ja que les activitats que conformen les assignatures s'imparteixen amb un nombre menor d'alumnes que els alumnes matriculats en aquella assignatura. Per dur a terme el desplegament de grups se segueix la ND, que regula la mida de grup segons les tipologies de l'activitat i el cicle al qual pertany l'assignatura.

Si es prenen com a referència els 10.992 alumnes a temps complert, la càrrega docent segons el nombre de grups existents és 22.390, dels quals 21.562 estan assignats a personal docent. La resta no està assignada a cap professor i 1.317 crèdits es troben en grups totalment buits, o sigui que no apareix cap professor que hi imparteixi docència.

D'altra banda, la càrrega docent que es generaria si s'apliqués la ND amb exactitud serien 23.205 crèdits. Segons el desplegament de grups i el nombre d'alumnes matriculats, la dimensió mitjana de la mida de grup de la Universitat són 30,7 alumnes.

En la següent taula resum es mostren les dades esmentades:

	Crèdits
Crèdits que s'han d'impartir per itineraris	16.468
Crèdits alumne oferts amb optativitats	20.409
Crèdits professor	17.842
Alumnes a temps complert	10.992
Càrrega docent teòrica segons nombre de grups que corresponen per ND	23.205
Càrrega docent segons desplegament de grups (POA)	22.390
Càrrega docent enregistrada en POA	21.562
Càrrega docent en grups sense professors assignats (grups buits)	1.317
Mida mitjana de grup	30,7

Les diferències entre la càrrega docent teòrica, segons la ND, i la real, que es genera a partir del desplegament de grups mitjançant el POA, en el conjunt de la Universitat és del 3,5%, la qual cosa indica un gran ajust en el dimensionament dels grups de docència segons la normativa actual.

2.1 DISTRIBUCIÓ DE LA CÀRREGA DOCENT

Si es té en compte el desplegament de grups i per tant la càrrega docent generada, el 50% s'imparteix en grups de fins a 20 alumnes (FIGURA 2).

Segons la mida mitjana de grup estimada a la URV (30,7 alumnes), s'imparteix més del 60% de la docència.

Figura 1: càrrega docent per nombre d'alumnes per grup

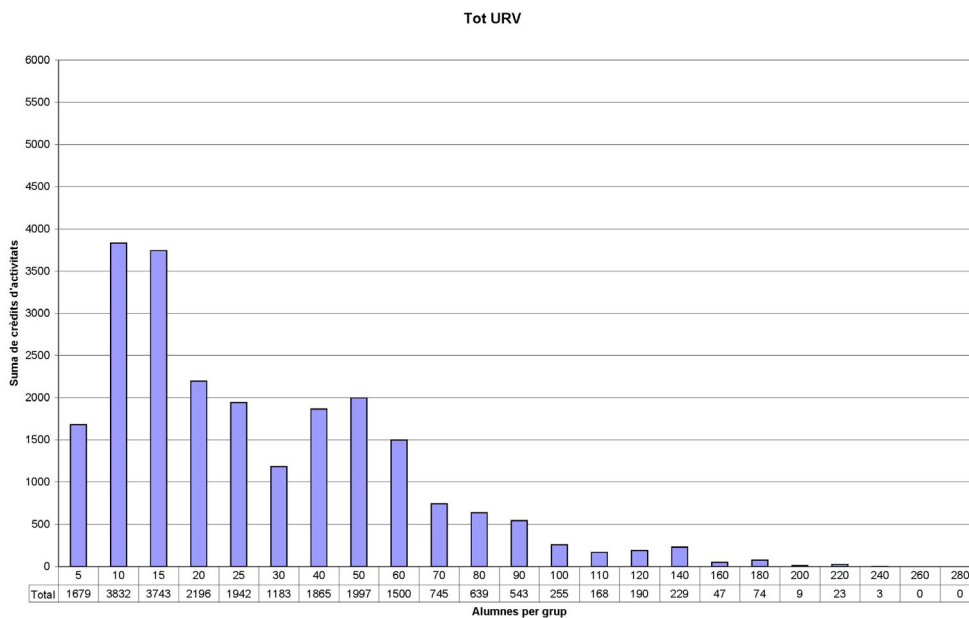
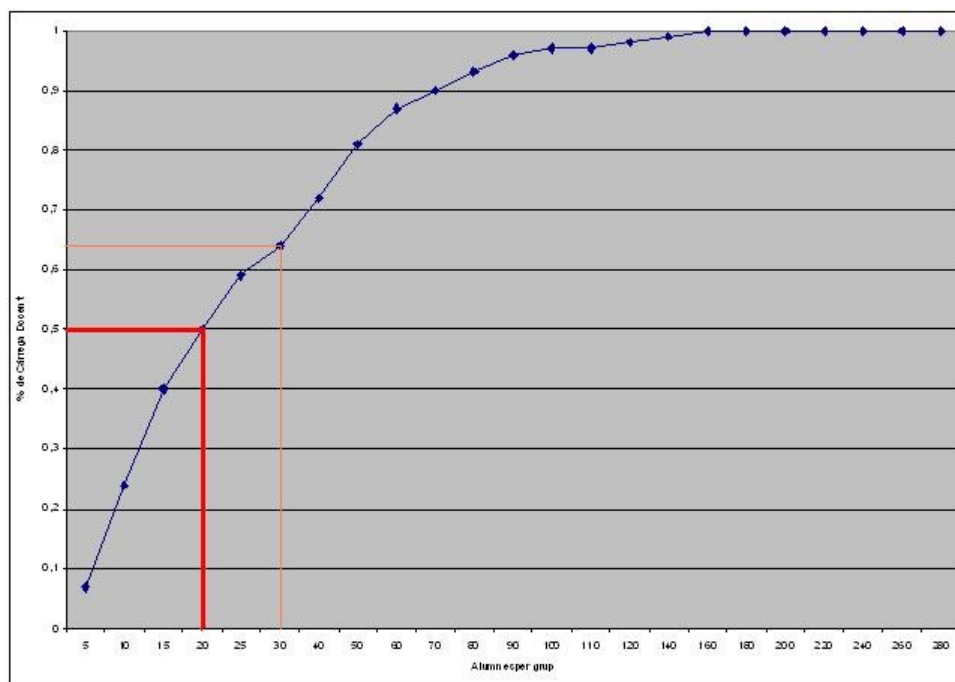


Figura 2: càrrega docent acumulada per nombre d'alumnes per grup



2.2 DISTRIBUCIÓ DE LA CÀRREGA DOCENT SEGONS CATEGORIES

Sobre el total de la càrrega docent segons el desplegament de grups oferts, el 55% es concentra en figures a temps complet, de les quals el 49% es dona en figures estables de professorat.

Es dedueix que el 45% restant es distribueix en figures a temps parcial, que majoritàriament es dona en la figura d'associats, amb un 37%.

Dedicació	Categoria	Nre. docents	Càrrega docent professor	Capacitat docent	Reduccions per càrrec	Reduccions per sit. adm.	Reduccions per absències	Capacitat docent neta	Mitjana alumnes
TC	CU	70	1.156	1.638	430		15,4	1.192,3	27,3
	TU	273	4.983	6.390	1.103	70,9	233,6	4.982,8	29,1
	AGREG	37	760	888	78		36,1	773,9	29,5
	CEU	7	131	168	24	24,0		120,0	37,0
	TEU	126	2.877	3.765	323	47,0	82,0	3.313,5	39,4
	LEC	52	996	1.260	23		39,6	1.197,3	28,6
	COL	35	741	1.020	129		30,5	860,7	40,3
	AJUD	14	184	84				84,0	39,0
Total TC		614	11.828	15.213	2.109	142	437	12.525	
TP	ASS	882	7.895	9.330			161,9	9.168,1	30,2
	BECGEN	47	107	177				177,0	17,2
	BECMEC	40	69	177				177,0	17,1
	BECURV	189	525	1.110			3,0	1.107,0	24,3
	BEURVCOF	1	0	6				6,0	0,0
	BPGEN	6	6	24				24,0	9,9
	BPMEC	14	7	42				42,0	25,2
	BPURV	1	5	4				4,0	26,5
	EMÈRIT	13	80	75	7			68,4	37,7
	INVORDIN	16	95	45				45,0	14,2
	INVPOSTD	14	38	30				30,0	10,6
	PCACDOC	3	6					0,0	28,0
	PCSER	19	509	612	57			555,0	33,5
	PD-A1	1	12	18				18,0	41,0
	PI	11	7	18				18,0	12,8
	PICREA	1	0	0				0,0	0,0
	PIRYC	16	98	124	1		5,6	117,2	24,0
	PJDLC	6	31	48				48,0	18,8
	VISITANT	31	74	96				96,0	32,7
	ALTRES	2	0					0,0	1,0
(en blanc)	51	170					0,0	18,6	
Total TP		1.364	9.733	11.936	65	0	171	11.701	
Total CCE		1.978	21.562	27.149	2.174	141,9	607,7	24.225,2	30,8

En diferenciar-ho per titulació, funcionari/laboral o temporals/permanents, tenim:

	CÀRREGA DOCENT		
	GÈNERE	CRÈDITS	%
NO DOCTORS	D	4.414,65	21%
	H	6.586,06	31%
DOCTORS	D	3.651,61	17%
	H	6.578,34	31%
FUNCIONARIS	D	3.564,12	17%
	H	6.303,48	30%
LABORALS	D	4.469,14	21%
	H	6.836,92	32%
PERMANENTS	D	4.268,12	20%
	H	6.859,78	32%
TEMPORALS	D	3.765,14	18%
	H	6.280,62	30%

3. OPTATIVES

Les assignatures optatives de la Universitat representen 2.918 crèdits segons l'itinerari, que es transformen en 4.271 crèdits de càrrega docent. Per tant, el 19,07% de la càrrega docent es destina a la impartició d'assignatures optatives. La mida mitjana de grup en assignatures optatives disminueix a 23,9.

Dels 4.271 crèdits optatius oferts, 1.189 crèdits s'imparteixen en assignatures de menys de 10 alumnes per grup. Aquest nombre representa un 27,8% de la càrrega d'assignatures optatives i un 5,3% de la càrrega total de la Universitat.

El 56% de la càrrega docent impartida (2.405 crèdits) en assignatures optatives s'imparteix en grups de fins a 20 alumnes, que representen un 10,74% de la càrrega total de la Universitat.

Figura 1: càrrega docent per nombre d'alumnes per grup

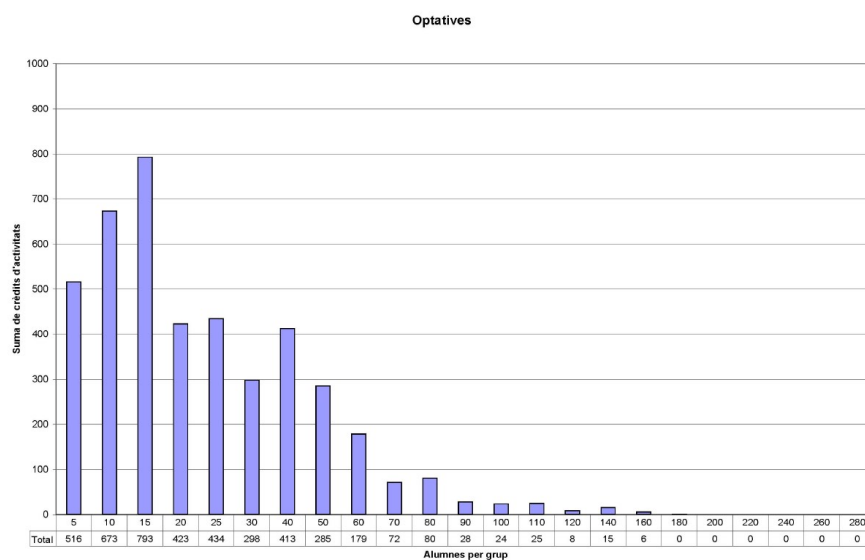
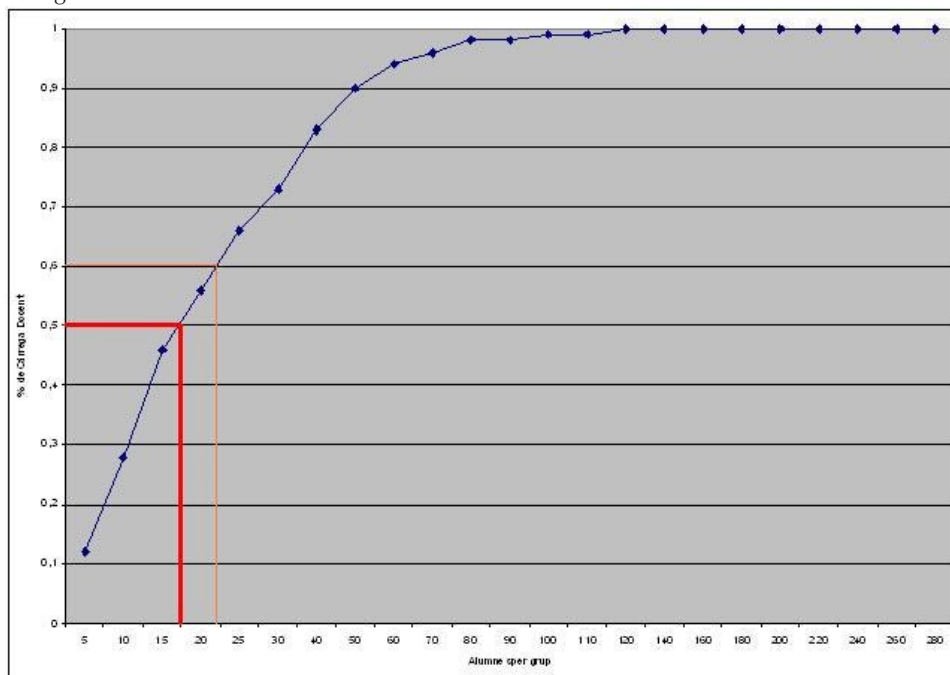


Figura 2: càrrega docent acumulada en assignatures optatives per nombre d'alumnes per grup

En la següent taula resum es mostren les dades abans esmentades:



	Crèdits	% respecte a total d'assignatures	% respecte a total d'optatives
Càrrega docent segons desplegament de grups (POA)	22.390	100	
Càrrega docent en assignatures optatives	4.271	19,07	100
Càrrega docent en assignatures optatives fins a 20 alumnes	2.405	10,74	56
Càrrega docent en assignatures optatives de < 10 alumnes	1.189	5,3	27,8

4. MIDA MITJANA DE GRUP I ENCÀRREC DOCENT

4.1 PER CENTRE

A partir de les assignatures impartides en els ensenyaments de cada centre i la mida estimada de grups, segons el nombre de grups donats d'alta i els alumnes matriculats, establim la dimensió mitjana dels alumnes per grup.

Centre	Mitjana alumnes per grup	Centre	Mitjana alumnes per grup
ETSA	26,9	FCJ	44,2
EDOCT	6,8	FE	19
ETSEQ	22,4	FL	23,4
ETSE	26,7	FMCS	23,6
EUI	27,7	FQ	20,6
EUTO	53,3	Extracurriculars	21,1
FCEE	48,3	Optatives	23,9
FCEP	48,9	Intercampus	0
Total URV	30,7		

4.2 PER DEPARTAMENT

A partir de les assignatures impartides pels professors adscrits a un determinat departament i la mida estimada de grups, segons el nombre de grups donats d'alta i alumnes matriculats, establim la dimensió mitjana dels alumnes per grup.

En el càlcul de l'encàrrec docent relatiu, s'ha calculat a partir de la càrrega docent enregistrada i s'han tingut en compte les reduccions docents per càrrecs i situacions administratives en la data objecte d'anàlisi.

<i>Departament</i>	<i>Mitjana alumnes</i>	<i>% encàrrec docent</i>	<i>Departament</i>	<i>Mitjana alumnes</i>	<i>% encàrrec docent</i>
DAFITS	38	99	DFC	19,6	92
DBB	25,1	77	DFR	29,7	83
DCMB	33,4	91	DHHA	26,9	81
DDPR	40,4	86	DINFE	27,4	92
DDPUB	36,8	102	DMC	17,0	111
DECO	50,0	73	DPEDA	43,4	87
DEEEA	23,7	89	DPSIC	55,7	89
DEIM	30,3	84	DQAQO	20,7	78
DEM	27,8	87	DQFI	23,0	72
DEMP	46,4	87	UPA	25,8	93
DEQ	17,4	87	UPG	24,8	86
DFA	25,4	79	UPRDCOM	37,7	91
Total URV	30,7	88			

5. RECURSOS

5.1 RÀTIO ESTUDIANT/PROFESSOR

Agafant com a referència les dades globals relatives a l'alumnat i el dimensionament de la plantilla docent, amb la capacitat docent que se'n deriva, s'estableix la relació:

	<i>POA 2008-09</i>
Alumnat	
Alumnes TC ⁽¹⁾	10.992
Recursos	
Capacitat docent	27.149
Personal acadèmic total (ETC) ⁽²⁾	1.131,2
Indicador	
Ràtio alumnes TC ⁽¹⁾ / personal acadèmic total (ETC) ⁽²⁾	9,7

6. COMPARATIVA POA 2005-06, 2006-07, 2007-08 I 2008-09

Si realitzem la comparativa entre les dades de gener de 2009, presentades com a seguiment del curs acadèmic 2008-09, respecte de les dades presentades en els informes de tancament de POA 2005-06, 2006-07 i 2007-08, no hi ha variació en el nombre d'alumnes a temps complet.

Degut a la progressiva implantació dels crèdits europeus, on els crèdits alumne inclouen el treball personal de l'alumne, es detecta un augment dels crèdits oferts a l'alumne però no es tradueix en un augment dels crèdits que ha d'impartir el professor.

Aquesta major oferta, principalment pels màsters, no ha generat una major càrrega docent, la qual cosa indica un reajustament en el nombre de grups.

La desviació negativa entre la càrrega docent generada pels desplegament de grups per POA i la teòrica segons els grups de la ND indiquen un ajust en el desplegament de grups, encara que existeixen desviacions negatives i positives en els centres que després es compensen globalment.

La càrrega docent sense assignar a professor encara és molt elevada en el curs actual, però no es considera definitiva i disminuirà a mesura que el professorat actualitzi el seu POA.

Encara que les capacitats docents de la plantilla de professorat han augmentat lleugerament, provocat per l'augment de la plantilla, la capacitat docent neta no augmenta. Es dedueix que l'augment de la plantilla es dona, en part, per cobrir les necessitats docents sorgides per les reduccions.

La següent taula mostra l'evolució de les dades de càrrega docent generada, així com la capacitat docent a la Universitat:

	POA 2005-06	POA 2006-07	POA 2007-08	POA 2008-09	Variació 2007-08 (%)
Alumnat					
Alumnes TC	10.765	10.919	10.990	10.992	+0,02%
Mitjana alumnes per grup	31,0	30,2	29,8	30,7	+2,93%
Oferta acadèmica					
Crèdits que s'imparteixen per itineraris	16.444	15.392	15.793	16.468	+4,10%
Crèdits alumne oferts	17.349	19.615	20.169	20.409	+1,18%
Crèdits professor	16.522	17.904	17.835	17.842	+0,04%
Càrrega docent					
Càrrega docent POA professor	19.563	20.542	22.062	21.562	-2,32%
Càrrega docent POA	21.956	22.366	22.664	22.390	-1,22%
Càrrega docent ND	22.109	21.742	23.192	23.205	+0,06%
Variació POA/ND (%)	-0,69	+2,87	-2,28	-3,51	-
Capacitat docent					
Nre. docents	1.727	1.774	1.883	1.927	+2,28%
Capacitat docent	26.025	26.217	26.831	27.149	+1,17%
Reduccions per càrrecs	1.703	1.925	2.097	2.174	+3,54%
Red. sit. adm.	118,0	76,2	114,8	141,9	+19,10%
Red. absències	485,0	638,7	488,8	607,7	+19,57%
Red. absències sense sabàtics	485,0	401,7	419,3	487,7	+14,03%
Capacitat docent neta	23.719	23.814	24.199	24.345,2	+0,60%
Encàrrec docent sense sabàtics (CD POA professor)	ND	86%	91%	88%	-3,41%

ND: No disponible

ANNEX1. RESUM CÀRREGA DOCENT PER CENTRES

ETSA

	POA 2005-06	POA 2006-07	POA 2007-08	POA 2008-09	Variació 2007-08 (%)
Càrrega docent					
Càrrega docent POA professor	150	369	513	653	+21
Càrrega docent POA	150	369	513	671	+24
Càrrega docent ND	210	396	624	921	+32
Variació POA/ND (%)	29	7	18	27	-

ETSE

	POA 2005-06	POA 2006-07	POA 2007-08	POA 2008-09	Variació 2007-08 (%)
Càrrega docent					
Càrrega docent POA professor	2.485	2.500	2.479	2.372	-5
Càrrega docent POA	2.502	2.499	2.430	2.378	-2
Càrrega docent ND	2.605	2.544	2.435	2.445	0
Variació POA/ND (%)	4	2	0	3	-

ETSEQ

	POA 2005-06	POA 2006-07	POA 2007-08	POA 2008-09	Variació 2007-08 (%)
Càrrega docent					
Càrrega docent POA professor	1.848	1.962	1.966	1.833	-7
Càrrega docent POA	1.873	1.969	1.910	1.880	-2
Càrrega docent ND	1.730	1.809	1.734	1.710	-1
Variació POA/ND (%)	-8	-9	-10	-10	-

EUI

	POA 2005-06	POA 2006-07	POA 2007-08	POA 2008-09	Variació 2007-08 (%)
Càrrega docent					
Càrrega docent POA professor	1.270	1.334	1.391	1.369	-2
Càrrega docent POA	1.404	1.337	1.381	1.386	0
Càrrega docent ND	1.663	1.300	1.275	1.310	+3
Variació POA/ND (%)	16	-3	-8	-6	-

EUTO

	POA 2005-06	POA 2006-07	POA 2007-08	POA 2008-09	Variació 2007-08 (%)
Càrrega docent					
Càrrega docent POA professor	484	585	627	586	-7
Càrrega docent POA	482	575	617	588	-5
Càrrega docent ND	497	596	900	899	0
Variació POA/ND (%)	3	4	31	35	-

FCEE

	<i>POA</i> 2005-06	<i>POA</i> 2006-07	<i>POA</i> 2007-08	<i>POA</i> 2008-09	<i>Variació</i> 2007-08 (%)
Càrrega docent					
Càrrega docent POA professor	1.801	1.936	2.085	2.030	-3
Càrrega docent POA	1.806	1.908	2.081	2.040	-2
Càrrega docent ND	1.904	1.920	2.132	2.127	0
Variació POA/ND (%)	5	1	2	4	-

FCEP

	<i>POA</i> 2005-06	<i>POA</i> 2006-07	<i>POA</i> 2007-08	<i>POA</i> 2008-09	<i>Variació</i> 2007-08 (%)
Càrrega docent					
Càrrega docent POA professor	2.022	2.029	2.157	2.129	-1
Càrrega docent POA	2.106	2.117	2.256	2.285	+1
Càrrega docent ND	2.224	2.280	2.655	2.747	+3
Variació POA/ND (%)	5	7	15	17	-

FCJ

	<i>POA</i> 2005-06	<i>POA</i> 2006-07	<i>POA</i> 2007-08	<i>POA</i> 2008-09	<i>Variació</i> 2007-08 (%)
Càrrega docent					
Càrrega docent POA professor	1.535	1.558	1.612	1.552	-4
Càrrega docent POA	1.540	1.577	1.602	1.558	-3
Càrrega docent ND	1.392	1.439	1.632	1.655	+1
Variació POA/ND (%)	-11	-10	2	6	-

FE

	<i>POA</i> 2005-06	<i>POA</i> 2006-07	<i>POA</i> 2007-08	<i>POA</i> 2008-09	<i>Variació</i> 2007-08 (%)
Càrrega docent					
Càrrega docent POA professor	674	807	998	848	-18
Càrrega docent POA	685	882	995	956	-4
Càrrega docent ND	732	913	965	936	-3
Variació POA/ND (%)	6	3	-3	-2	-

FL

	<i>POA</i> 2005-06	<i>POA</i> 2006-07	<i>POA</i> 2007-08	<i>POA</i> 2008-09	<i>Variació</i> 2007-08 (%)
Càrrega docent					
Càrrega docent POA professor	2.880	2.949	3.084	3.073	0
Càrrega docent POA	2.944	2.996	3.156	3.158	0
Càrrega docent ND	3.096	3.181	3.483	3.451	-1
Variació POA/ND (%)	5	6	9	8	-

FMCS

	<i>POA</i> 2005-06	<i>POA</i> 2006-07	<i>POA</i> 2007-08	<i>POA</i> 2008-09	<i>Variació</i> 2007-08 (%)
Càrrega docent					
Càrrega docent POA professor	2.680	2.603	3.354	3.565	+6
Càrrega docent POA	3.618	3.689	3.769	3.757	0
Càrrega docent ND	3.509	3.231	3.692	3.638	-1
Variació POA/ND (%)	-3	-14	-2	-3	-

FQ

	<i>POA</i> 2005-06	<i>POA</i> 2006-07	<i>POA</i> 2007-08	<i>POA</i> 2008-09	<i>Variació</i> 2007-08 (%)
Càrrega docent					
Càrrega docent POA professor	1.204	1.306	1.319	1.199	-10
Càrrega docent POA	1.260	1.365	1.310	1.237	-6
Càrrega docent ND	1.079	1.139	1.119	1.015	-10
Variació POA/ND (%)	-17	-20	-17	-22	-