

MATRÍCULA DE GRAU DEL CURS 2023-24



UNIVERSITAT
ROVIRA I VIRGILI

ENQUESTES DE SATISFACCIÓ DELS ESTUDIANTS Presentació de resultats als estudiants

UNIVERSITAT
ROVIRA I VIRGILI

Servei de Gestió Acadèmica

Antecedents

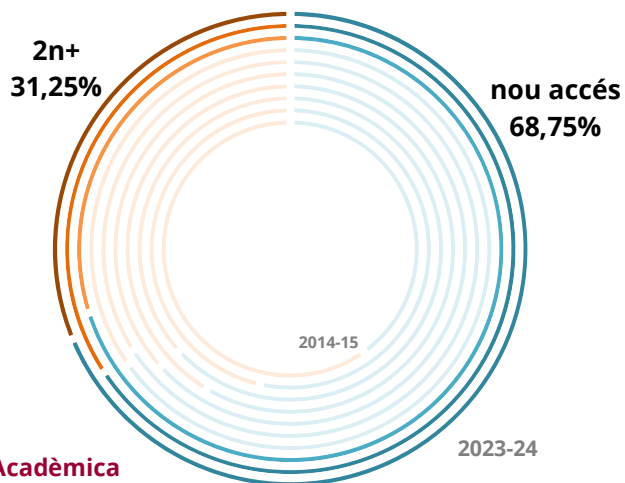
- L'enquesta de satisfacció dels estudiants amb el procés de matrícula de grau de la URV es va fer per primera vegada a la matrícula del curs 2013-14.
- L'experiència va servir per definir el sistema d'enquesta que venim emprant des del curs 2014-15.

Mostra i dades de situació

▶ Al curs 2023-24, **1.648** estudiants de grau **heu contestat** l'enquesta, **gràcies** per la vostra col·laboració.

➔ Això significa un nivell de confiança general del 97,75% (error 2,25%); la mostra és, doncs, força satisfactòria.

curs	enquestes totals	enquestes nou accés	enquestes 2n+	%enq_nouacc	%enq_2n+
curs 2014-15	2.395	961	1.434	40,13%	59,87%
curs 2015-16	1.941	1.039	902	53,53%	46,47%
curs 2016-17	1.634	1.032	602	63,16%	36,84%
curs 2017-18	1.826	1.069	757	58,54%	41,46%
curs 2018-19	1.443	913	530	63,27%	36,73%
curs 2019-20	1.773	1.168	605	68,88%	34,12%
curs 2020-21	2.482	1.617	865	65,15%	34,85%
curs 2021-22	1.898	1.331	567	70,13%	29,87%
curs 2022-23	2.034	1.336	698	65,68%	34,32%
curs 2023-24	1.648	1.133	515	68,75%	31,25%



- ↳ Des del curs 2014-15, l'enquesta ha plantejat les mateixes sis preguntes sobre la matrícula i es demana una valoració de 0 (pèssim) a 10 (excel·lent).
- ↳ També hem llegit i considerat tots els comentaris que heu fet.

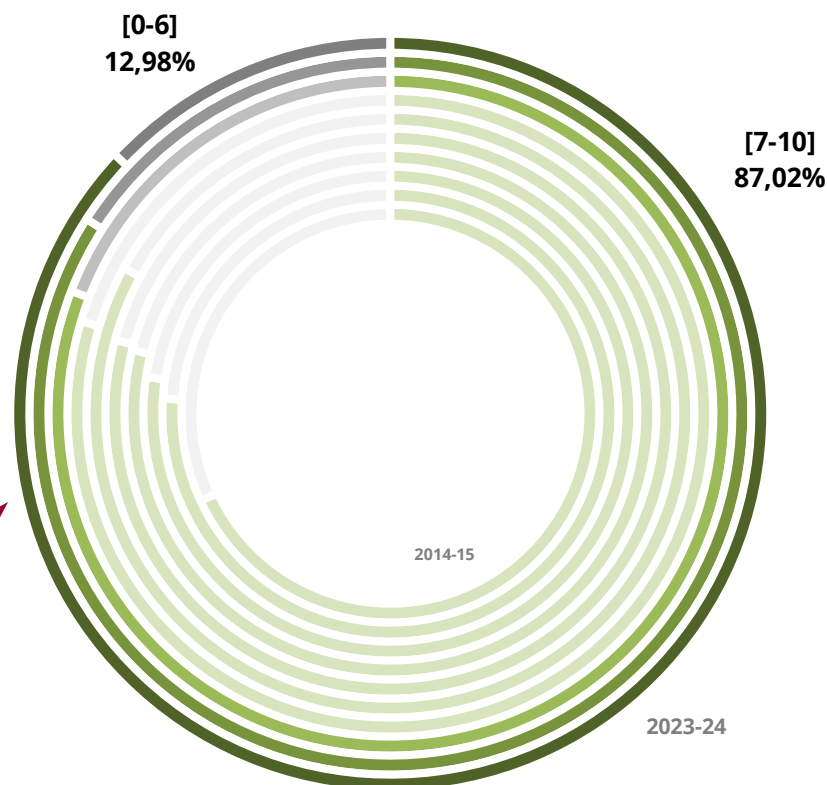
Resultats

Les puntuacions són **molt positives**.

- ▶ La **mitjana general** de les 8.057 respostes numèriques a les sis preguntes és **8,31** (desviació estàndard 2,01).

- 8,07 el curs 2022-23
 - 7,86 el curs 2021-22
 - 7,76 el curs 2020-21
 - 7,92 el curs 2019-20
 - 7,72 el curs 2018-19
 - 7,63 el curs 2017-18
 - 7,62 el curs 2016-17
 - 7,52 el curs 2015-16
 - 7,02 el curs 2014-15

Heu atorgat valoracions de **7,00 o superior** en prop del **90%** de les respostes.



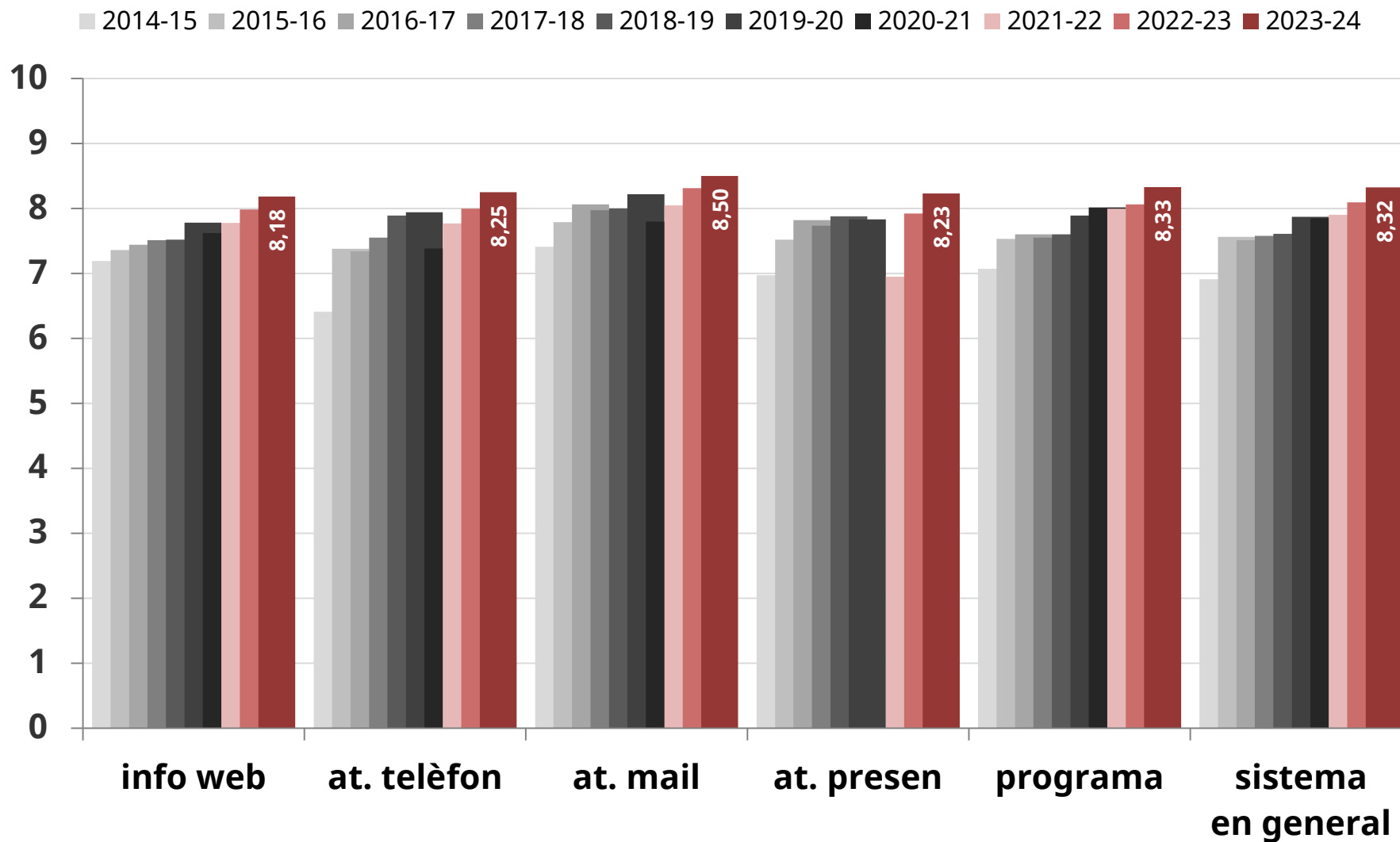
Resultats

📌 **Valoració mitjana per àmbits:** heu atorgat les millors valoracions en tots els aspectes de la matrícula

	2014-15	2015-16	2016-17	2017-18	2018-19	2019-20	2020-21	2021-22	2022-23	2023-24	difer.1	difer.t
info web	7,19	7,36	7,44	7,51	7,52	7,78	7,62	7,78	7,98	8,18	0,20	0,99
at. telèfon	6,41	7,38	7,34	7,55	7,89	7,94	7,38	7,77	7,99	8,25	0,26	1,84
at. mail	7,41	7,79	8,06	7,97	8,00	8,22	7,79	8,05	8,31	8,50	0,19	1,09
at. presen	6,97	7,52	7,82	7,73	7,88	7,83		6,95	7,92	8,23	0,31	1,26
progra ma	7,07	7,53	7,60	7,55	7,60	7,89	8,02	7,99	8,06	8,33	0,27	1,26
sistema en general	6,91	7,56	7,51	7,58	7,61	7,87	7,85	7,90	8,09	8,32	0,23	1,41

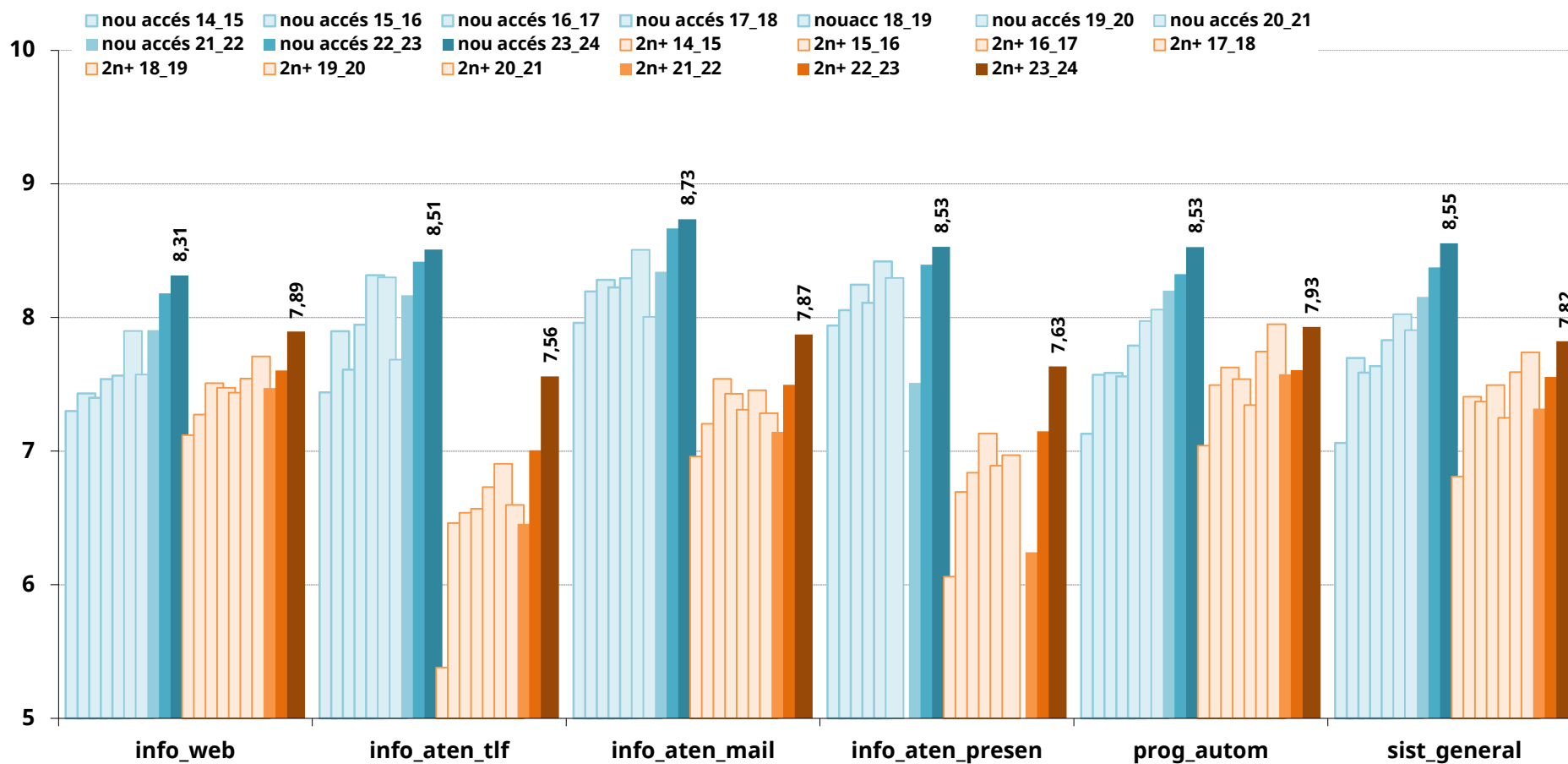
Resultats

📌 Valoració mitjana de cada àmbit:



Resultats

📌 Valoració mitjana per àmbits, estudiants de nou accés i a partir de segon curs, comparada des de 2014-15:



Conclusions

- 📢 El nombre d'estudiants que heu contestat l'enquesta constitueix una mostra àmplia i representativa; per tant, les conclusions són vàlides.
- 📢 La valoració dels i les estudiants sobre la matrícula de grau és **molt positiva**.
- 📢 Tots els diferents aspectes de la matrícula estan valorats per sobre de 8, i més del **85% de les puntuacions són entre 7 i 10**.
- 📢 En l'atenció personal, tant el telèfon, com el correu electrònic, com l'atenció presencial, les valoracions d'excel·lent (9 o 10) superen àmpliament el 50%.

GRÀCIES!



**UNIVERSITAT
ROVIRA i VIRGILI**

Servei de Gestió Acadèmica



www.urv.cat