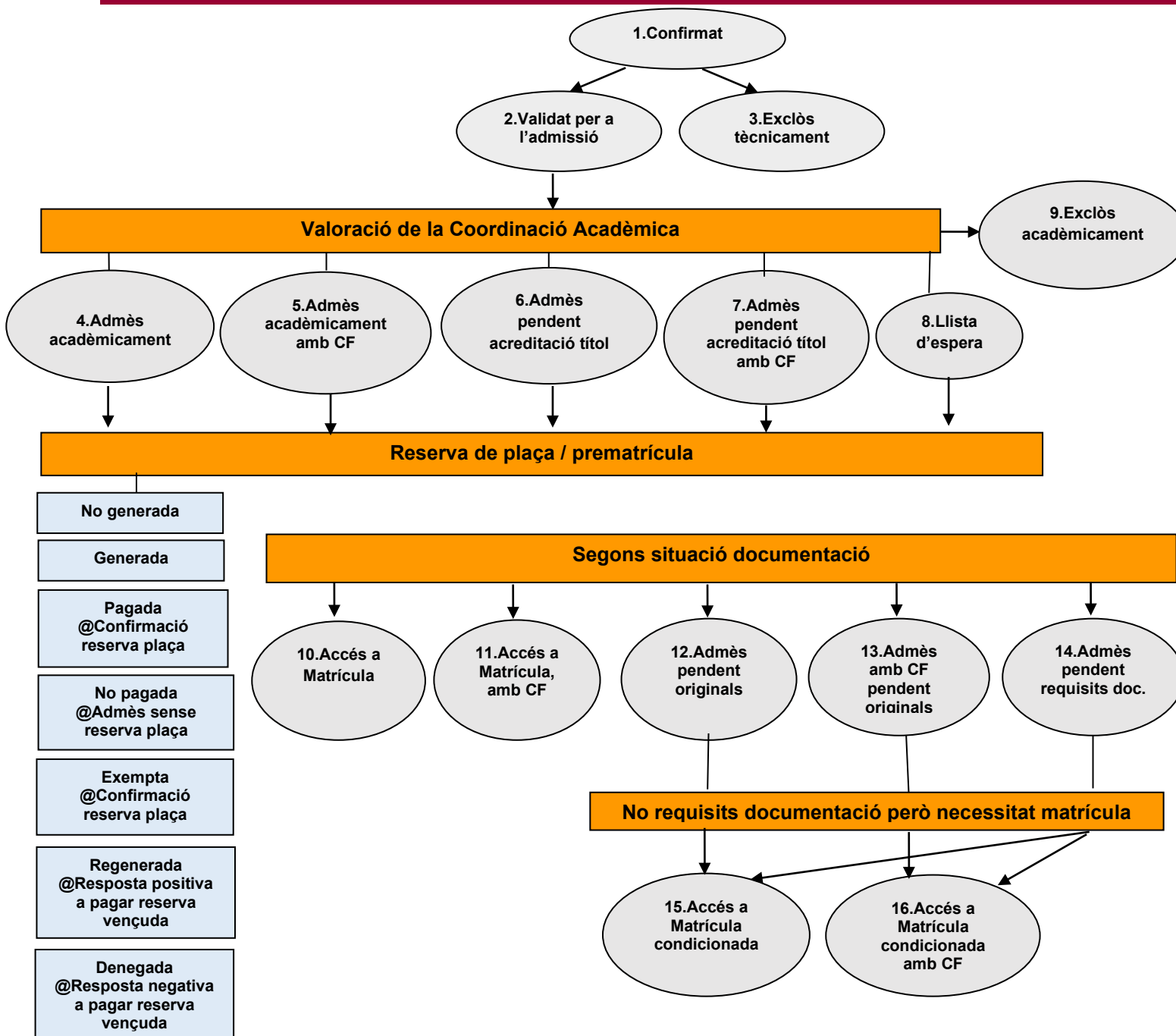




Esquema estats admissió Màster



1. El candidat ha formalitzat correctament la preinscripció.

2. La Secretaria ha revisat que s'ha presentat la documentació mínima. Informa a la Coordinació.

3. El candidat no ha presentat la documentació mínima dins el termini establert o bé aquesta és incorrecta, abans o després de l'admissió.

4. i 5. La Coordinació / Comissió Acadèmica ha informat favorablement l'admissió acadèmica del candidat i podrà resoldre que ha de cursar Complementes de Formació.

6. i 7. La Coordinació/Comissió Acadèmica ha informat favorablement l'admissió acadèmica del candidat però caldrà que lliuri el títol d'accés o justificant d'haver-ne pagat els drets d'expedició per poder-se matricular (ho informa SGAC).

8. La Coordinació/Comissió Acadèmica t'ha admès acadèmicament però, atesa la prioritització que ha fet, encara no tens plaça ja que hi ha més preinscripcions que places ofertes.

9. La Coordinació informa desfavorablement l'admissió acadèmica del candidat.

10. Ha presentat tota la documentació amb els requisits. Pot automatricular-se.

11. El mateix concepte anterior però la persona admesa haurà de cursar Complementes de Formació.

12. i 13. Només li manca l'acreditació dels originals a la Secretaria. Pot sol·licitar accés a matrícula condicionada.

14. Ha presentat la documentació mínima però té alguna mancança en els requisits. Pot sol·licitar accés a matrícula condicionada.

15. Es tramita una Declaració de compromís per poder-se matricular. La documentació s'haurà de completar, com a màxim, abans del 30 d'abril de 2024.

16. El mateix concepte anterior però l'estudiant haurà de matricular Complementes de Formació.