



UNIVERSITAT  
ROVIRA I VIRGILI

# VISIÓN 2026



HR EXCELLENCE IN RESEARCH

OFERTA Y ESTRUCTURA 2025-26

58 GRADOS

58 MÁSTERES

26 DOCTORADOS

ESTRUCTURAS ACADÉMICAS

ESTUDIANTES (2024-25)  
1.070 GRADO  
173 MÁSTER  
357 DOCTORADO  
1.600 TOTAL  
61% ♀ 39% ♂

ARTES Y HUMANIDADES

- Antropología y Evolución Humana (I)
- Historia
- Historia del Arte y Arqueología
- Inglés
- Lengua y Literatura Catalanas
- Lengua y Literatura Hispánicas

- Arqueología Clásica Aplicada. Investigación y Transferencia (I)
- Arqueología del Cuaternario y Evolución Humana (A)
- Arqueología del Cuaternario y Evolución Humana (EM) (A)
- Ciencia Cognitiva y Lenguaje (I)
- Enseñanza de Lenguas: Español como Lengua Extranjera
- Enseñanza y Adquisición de Inglés como Lengua Extranjera/ Segunda Lengua (A)
- Estudios de Mujeres, Género y Ciudadanía (I)
- Identidad Europea Medieval (I)
- Música como Arte Interdisciplinar (I)
- Traducción Profesional Inglés-Español (A)

- Antropología y Comunicación
- Arqueología Clásica (I)
- Ciencia Cognitiva y Lenguaje (I)
- Ciudad, Territorio y Planificación Sostenible (I)
- Cuaternario y Prehistoria
- Estudios Humanísticos

- Facultad de Letras
- Centro de Investigación en Antropología Médica (MARC)
- Centro de Estudios Hispánicos (CEH)
- Centro de Estudios sobre Conflictos Sociales (CECOS)

ESTUDIANTES (2024-25)  
940 GRADO  
125 MÁSTER  
188 DOCTORADO  
1.253 TOTAL  
58% ♀ 42% ♂

CIENCIAS

- Bioquímica y Biología Molecular
- Biotecnología
- Enología
- Química **MENCIÓN DUAL**
- Química en inglés (A) **MENCIÓN DUAL**
- Doble grado Biotecnología / Bioquímica y Biología Molecular

- Catálisis Sostenible / Erasmus Mundus Master in Sustainable Catalysis (SuCat) (EM) (A)
- Genética, Física y Química Forense
- Síntesis, Catálisis y Diseño Molecular (A)
- Técnicas Cromatográficas Aplicadas (I)
- Transiciones e Innovaciones en Enoturismo (WINTOUR) (EM) (A)

- Bioinformática (I)
- Ciencia y Tecnología Química
- Enología y Biotecnología

- Facultad de Enología
- Facultad de Química

ESTUDIANTES (2024-25)  
2.864 GRADO  
290 MÁSTER  
336 DOCTORADO  
3.490 TOTAL  
74% ♀ 26% ♂

CIENCIAS DE LA SALUD

- Ciencias de la Actividad Física y del Deporte (EUSES\*)
- Enfermería
- Fisioterapia
- Fisioterapia (EUSES\*)
- Medicina
- Nutrición Humana y Dietética
- Psicología
- Doble grado Ciencias de la Actividad Física y del Deporte / Fisioterapia (EUSES\*)

- Ciencias del Sistema Nervioso: Neurotoxicología, Neuropsicofarmacología, Fisioterapia Neuromusculoesquelética y Neurorehabilitación (I)
- Condicionantes Genéticos, Nutricionales y Ambientales del Crecimiento y del Desarrollo (I)
- Envejecimiento y Salud
- Investigación en Ciencias de la Enfermería
- Neurociencias (I)
- Nutrición y Metabolismo (I)
- Psicología General Sanitaria
- Química y Bioquímica Sanitarias (I)

- Biomedicina
- Enfermería y Salud (I)
- Neurociencias (I)
- Nutrición y Metabolismo
- Nutrigenómica y Nutrición Personalizada (I)
- Salud, Psicología y Psiquiatría (I)

- Facultad de Enfermería
- Facultad de Medicina i Ciencias de la Salud

- Centro de Investigación en Evaluación y Medida de la Conducta (CRAMC)
- Escuela Universitaria de la Salud y del Deporte Terres de l'Ebre (EUSES) (centro adscrito)

ESTUDIANTES (2024-25)  
5.440 GRADO  
913 MÁSTER  
267 DOCTORADO  
6.620 TOTAL  
65% ♀ 35% ♂

CIENCIAS SOCIALES Y JURÍDICAS

- Administración y Dirección de Empresas
- Administración y Dirección de Empresas (IGEMA\*)
- Comunicación Audiovisual
- Derecho
- Dirección y Gestión de Empresas en el Ámbito Digital (ESIC\*)
- Economía
- Educación Infantil
- Educación Primaria
- Educación Social
- Finanzas y Contabilidad
- Geografía, Análisis Territorial y Sostenibilidad
- Gestión en Turismo y Hostelería **MENCIÓN DUAL**
- Marketing (ESIC\*)
- Marketing en inglés (ESIC\*) (A)
- Pedagogía
- Periodismo
- Publicidad y Relaciones Públicas
- Relaciones Laborales y Recursos Humanos **MENCIÓN DUAL**
- Trabajo Social
- Doble grado Administración y Dirección de Empresas / Derecho
- Doble grado Administración y Dirección de Empresas / Finanzas y Contabilidad
- Doble grado Administración y Dirección de Empresas / Marketing (URV-ESIC\*)
- Doble grado Derecho / Relaciones Laborales y Recursos Humanos
- Doble grado Educación Infantil / Educación Primaria

- Abogacía y Procura
- Administración de Empresas (ESIC\*)
- Antropología Médica y Salud Global
- Antropología Urbana, Migraciones e Intervención Social
- Comunicación Estratégica
- Creación y Administración de Empresas en un Entorno Globalizado (IGEMA\*)
- Derecho Ambiental
- Derecho de la Administración Pública (I)
- Derecho de la Empresa y de la Contratación
- Dirección de Empresas
- Educación en Territorios Rurales (I)
- Formación del Profesorado de Educación Secundaria Obligatoria y Bachillerato, Formación Profesional y Enseñanza de Idiomas
- Gestión de Áreas de Montaña (I)
- Gestión de Destinos Turísticos (A)
- Gestión de Empresas Tecnológicas (A)
- Innovación en la Intervención Social y Educativa
- Juventud y Sociedad (I)
- Mercados Internacionales (A)
- Planificación, Gobernanza y Liderazgo Territorial (I)
- Prevención de Riesgos Laborales
- Sistema de Justicia Penal (I)
- Tecnología Educativa: E-learning y Gestión del Conocimiento (I)
- Trabajo Social en el Ámbito Sanitario (I)

- Derecho
- Economía y Empresa
- Estudios de Género: Culturas, Sociedades y Políticas (I)
- Tecnología Educativa (I)
- Trabajo Social (I)
- Turismo y Ocio

- Facultad de Ciencias de la Educación y Psicología
- Facultad de Ciencias Jurídicas
- Facultad de Economía y Empresa
- Facultad de Turismo y Geografía

- Centro de Estudios de Derecho Ambiental de Tarragona (CEDAT)
- Centro de Investigación en Economía y Sostenibilidad (ECO-SOS)
- Centro en Cambio Climático (C3)
- ESIC-Business & Marketing School (centro adscrito)
- IGEMA-Centro de Estudios Universitarios (centro adscrito)

ESTUDIANTES (2024-25)  
2.712 GRADO  
668 MÁSTER  
247 DOCTORADO  
3.627 TOTAL  
30% ♀ 70% ♂

INGENIERÍA Y ARQUITECTURA

- Estudios de Arquitectura
- Ingeniería Biomédica
- Ingeniería de Bioprocesos Alimentarios
- Ingeniería de Sistemas y Servicios de Telecomunicaciones
- Ingeniería Eléctrica
- Ingeniería Electrónica, Industrial y Automática
- Ingeniería Informática
- Ingeniería Matemática y Física
- Ingeniería Mecánica
- Ingeniería Química
- Piloto de Aviación Comercial y Operaciones Aéreas (CESDA\*)
- Doble grado Ingeniería Biomédica / Ingeniería de Sistemas y Servicios de Telecomunicaciones
- Doble grado Ingeniería Eléctrica / Ingeniería Electrónica, Industrial y Automática
- Doble grado Ingeniería Informática / Biotecnología

- Ciencia de Datos de Salud (I) (A)
- Ingeniería Agronómica (I)
- Ingeniería Ambiental y Sostenibilidad Energética (A)
- Ingeniería Computacional y Matemática (A)
- Ingeniería de la Seguridad Informática e Inteligencia Artificial (A)
- Ingeniería de Semiconductores y Diseño Microelectrónico (I) (A)
- Ingeniería Industrial
- Ingeniería Química (A)
- Inteligencia Artificial (I) (A)
- Mecánica de Fluidos Computacional (I)
- Sistemas y Tecnologías de Conversión de Energía (A)
- Tecnologías del Vehículo Eléctrico (A)

- Ingeniería Informática y Matemáticas de la Seguridad
- Ingeniería Termodinámica de Fluidos (I)
- Mecánica de Fluidos (I)
- Nanociencia, Materiales e Ingeniería Química
- Tecnologías para Nanosistemas, Bioingeniería y Energía

(I) Interuniversitario  
(EM) Erasmus Mundus  
(A) En inglés  
(\*) Centro adscrito

- Escuela Técnica Superior de Arquitectura
- Escuela Técnica Superior de Ingeniería
- Escuela Técnica Superior de Ingeniería Química
- Centro de Investigación en Ingeniería de Materiales y Micro/Nano Sistemas (EMaS)
- Centro de Estudios Superiores de la Aviación (CESDA) (centro adscrito)

EN CLAVE DE FUTURO

- Planificación estratégica: compromisos



- Impulso territorial

- 23 cátedras en colaboración con empresas e instituciones.
- Consolidación de la Fundación URV como unidad de negocio.
- URV: líder en transferencia de conocimiento y desarrollo regional según el ranking CYD.

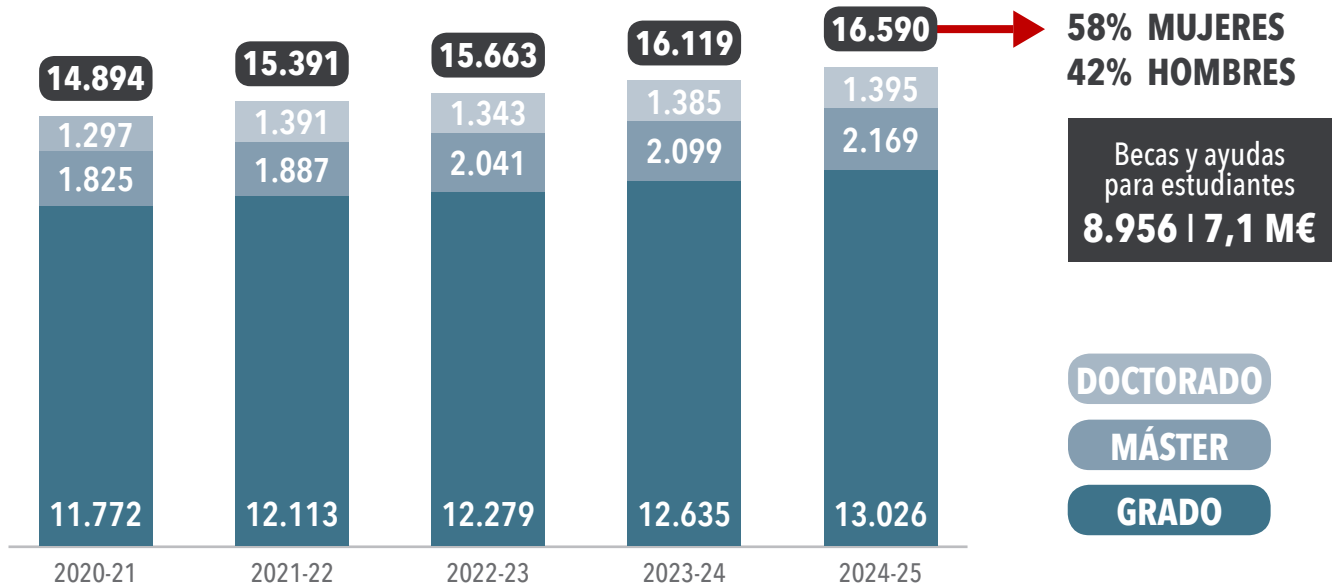
DESPLIEGUE TERRITORIAL



ESTRUCTURAS DE INVESTIGACIÓN VINCULADAS Y PARTICIPADAS



## ESTUDIANTADO MATRICULADO SEGÚN TIPOLOGÍA DE ESTUDIOS



## NUEVO MODELO DOCENTE

- Rol activo del estudiantado
- Colaboración activa con el sector ocupador
- Inclusivo, flexible y alineado con los objetivos del desarrollo sostenible
- Integración crítica de la tecnología educativa
- Desarrollo profesional del profesorado
- Formación dual universidad-empresa
- Formación a lo largo de la vida: microcredenciales

## INSERCIÓN LABORAL

Tasa de ocupación 3 años después de finalizar los estudios

**89%** GRADO **94%** MÁSTER

Estudiantes de grado

**64%** TRABAJA TRES MESES DESPUÉS DE GRADUARSE

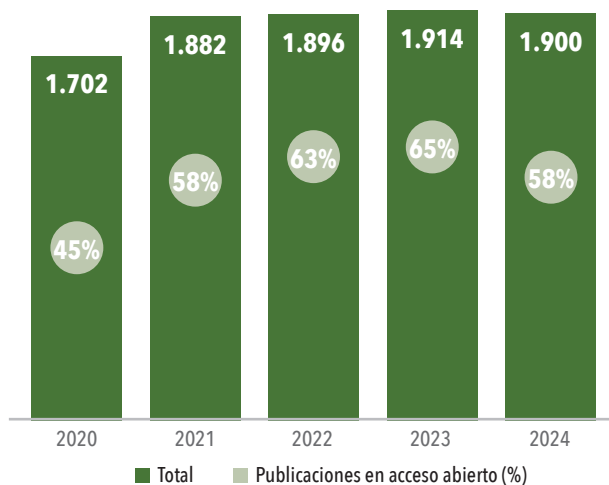
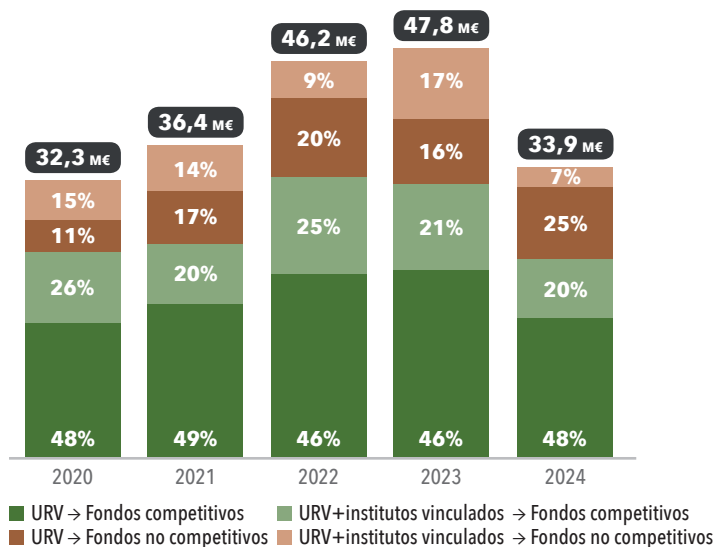
**86%** EJERCE FUNCIONES DE NIVEL UNIVERSITARIO

## RESUMEN DEL CURSO 2024-25

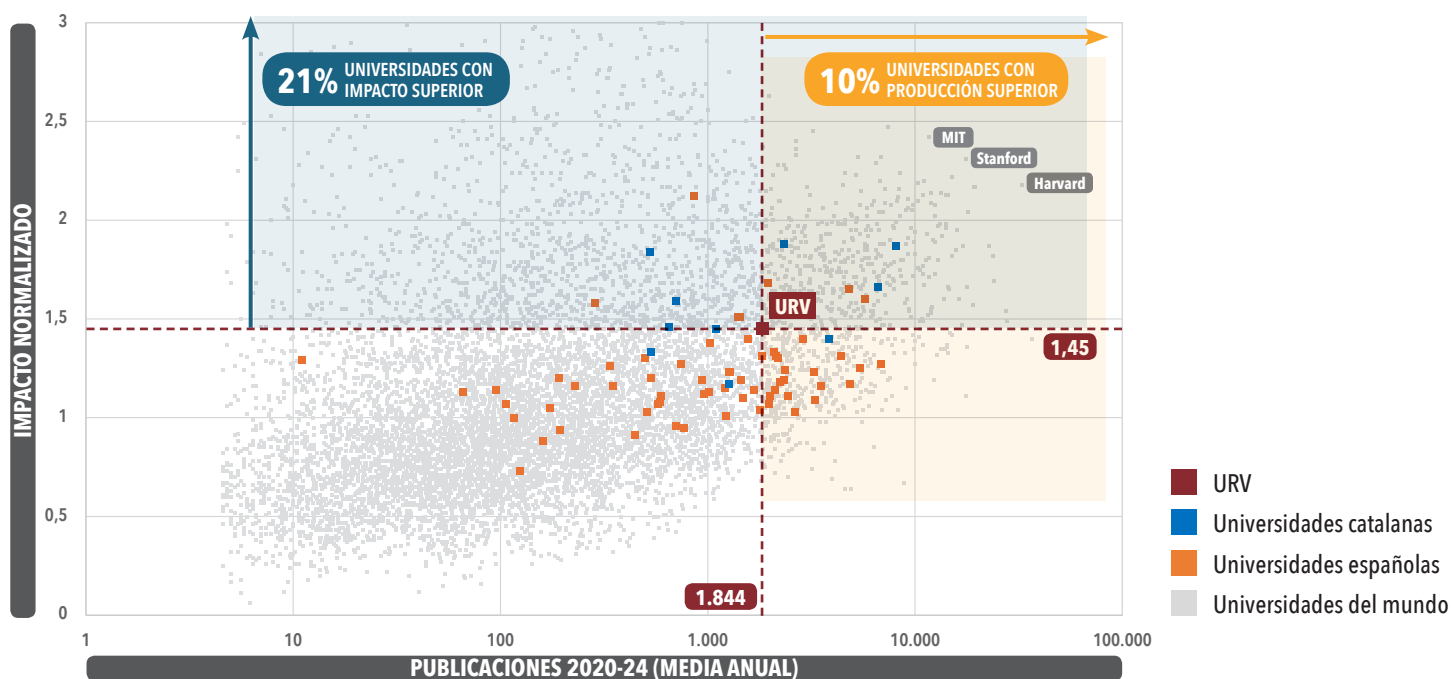


## RECURSOS EXTERNOS CAPTADOS PARA INVESTIGACIÓN E INNOVACIÓN

## PRODUCCIÓN CIENTÍFICA INDEXADA EN WEB OF SCIENCE / SCOPUS



## MAPA DE LAS UNIVERSIDADES DEL MUNDO SEGÚN PRODUCCIÓN CIENTÍFICA E IMPACTO. PERÍODO 2020-24 (MEDIA ANUAL)

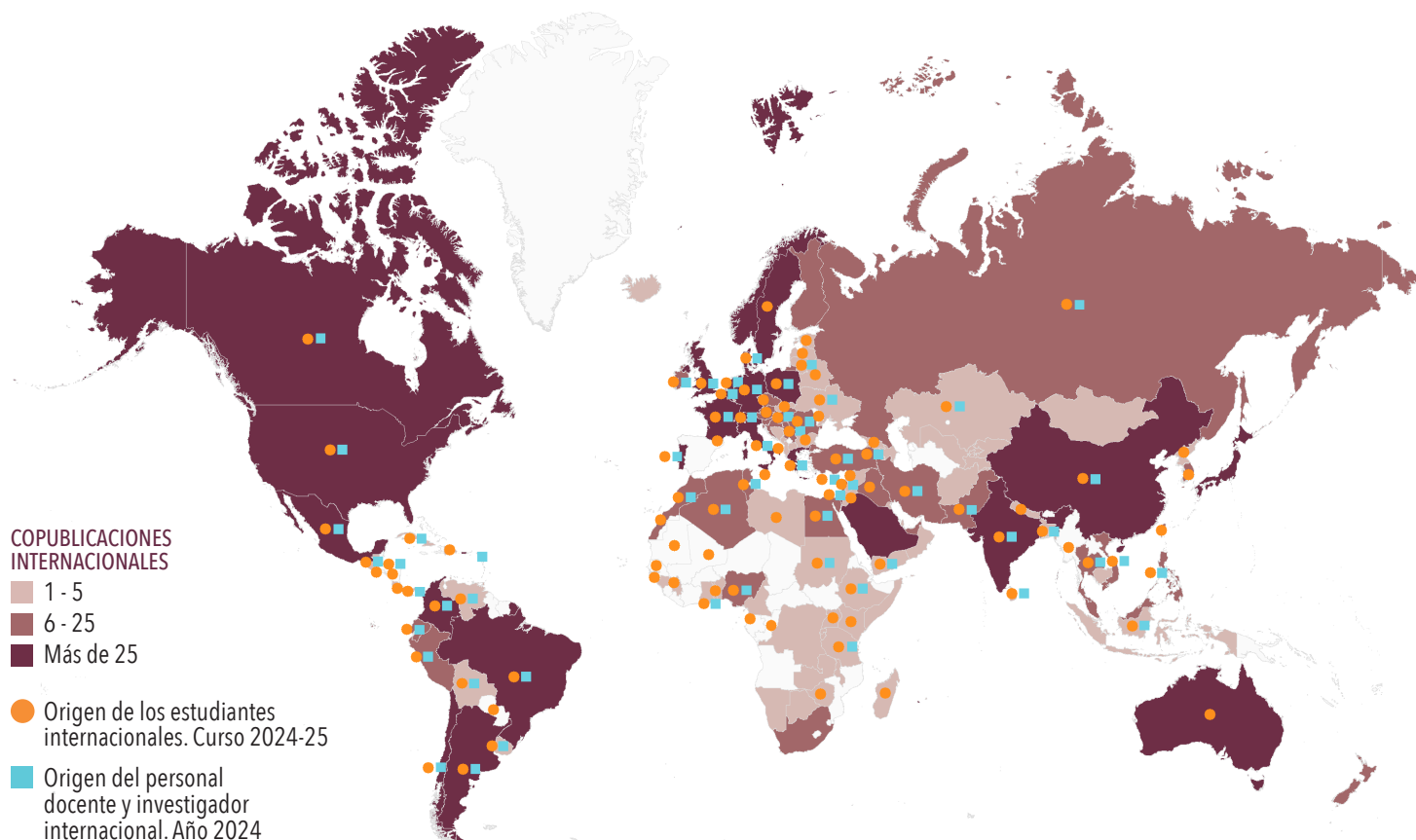


En este gráfico se representan 9.146 instituciones universitarias de las casi 21.000 universidades del mundo (World Higher Education Database). Fuente: SciVal.

## ACTIVIDAD DEL CENTRO DE TRANSFERENCIA DE TECNOLOGÍA E INNOVACIÓN. AÑO 2024








**1.900** PUBLICACIONES  
WOS/SCOPUS (2024)

**51%** COPUBLICACIONES  
INTERNACIONALES (2024)

**95** NACIONALIDADES DIFERENTES  
DE LOS ESTUDIANTES DE MÁSTER  
Y DOCTORADO (2024-25)

## MOVILIDAD 2024-25

**1.061**  **512** ENTRANTE  
ESTUDIANTES EN PROGRAMAS DE MOVILIDAD INTERNACIONAL

**549** SALIENTE

## INTERNACIONALIZACIÓN DEL CURRÍCULO 2024-25

Programas intensivos  
de corta duración (BIP)

**128** | **5**  
PARTICIPANTES | CURSOS

Aprendizaje colaborativo  
internacional en línea (COIL)

**144** | **6**  
PARTICIPANTES | PROYECTOS

## ALIANZA EUROPEA DE UNIVERSIDADES

La URV forma parte de la alianza **Aurora**, en el marco de la iniciativa de universidades europeas, y participa en la Red de Doctorado SEIZMIC (MSCA).




## PROYECTOS ERASMUS+

**25** PROYECTOS DE MOVILIDAD  
(KA1) Y COOPERACIÓN  
INTERNACIONAL (KA2)



**8,8 M€**

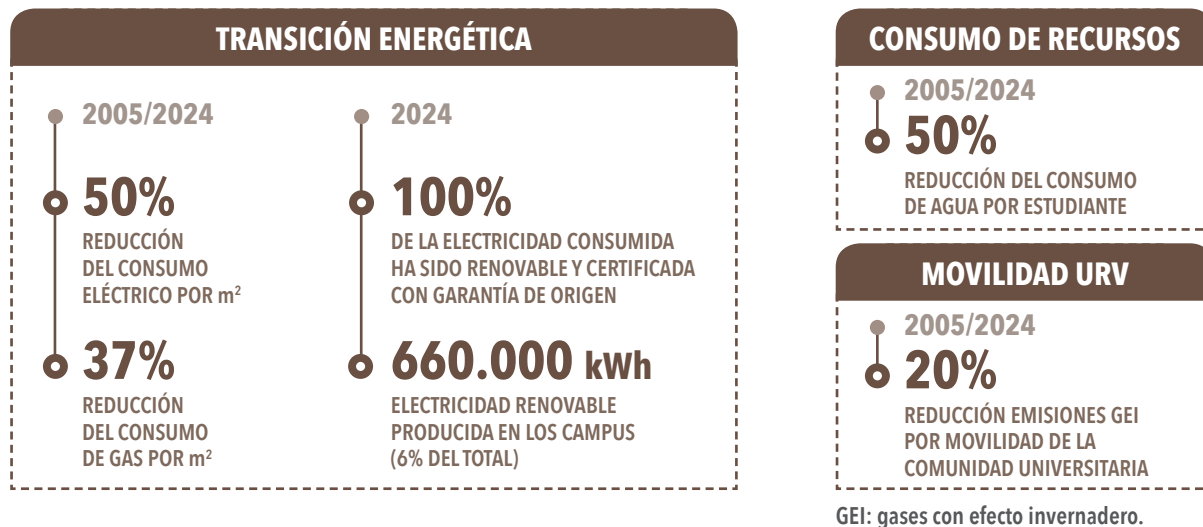
## PLAN ESTRATÉGICO 2026-2030

-  Movilidad
-  Internacionalización del currículo
-  Cooperación académica y científica institucional

## MIEMBRO DE

## SOSTENIBILIDAD Y MEDIOAMBIENTE

### Plan de sostenibilidad ambiental y acción climática 2021-2030



## COOPERACIÓN, APRENDIZAJE SERVICIO Y VOLUNTARIADO

### Cooperación para la justicia global

- 20 PROYECTOS PRESENTADOS | 7 PROYECTOS FINANCIADOS | 60.000 €
- Acompañamiento social por causas de especial vulnerabilidad o de emergencia.
- Ayudas para estudiantes afectados por los conflictos de Ucrania y Palestina.
- Actividades de voluntariado en colaboración con entidades del ámbito social y sanitario, tecnológico e internacional.

### Aprendizaje servicio en la URV



**AMB-ÈXIT-ED, PROGRAMA DE APOYO A JÓVENES TUTELADOS Y EXTUTELADOS PARA FACILITAR SU ACCESO A LA URV**

## IGUALDAD, DIVERSIDADES Y BIENESTAR

### Igualdad



**NUEVO PROTOCOLO CONTRA LAS SITUACIONES DE VIOLENCIA MACHISTA Y ACOSO SEXUAL**

**EVALUACIÓN DEL III PLAN DE IGUALDAD**

### Diversidades y bienestar

ATENCIÓN PSICOLÓGICA

**128** ACTUACIONES

ATENCIÓN A LAS DIVERSIDADES

**99** ACTUACIONES

BIENESTAR Y SALUD URV

**12** ACTIVIDADES

**486** PARTICIPANTES

### CULTURA Y RELACIONES CON EL TERRITORIO

- ORFEÓN
- CORAL
- ORQUESTA
- TEATRO
- ARTE
- DEBATE
- CINE Y ARTES AUDIOVISUALES
- AULAS DE LA GENTE MAYOR
- IUBILO URV
- PUBLICACIONES URV

# LA URV EN CIFRAS 2024-25

**16.590**

ESTUDIANTES DE GRADO,  
MÁSTER Y DOCTORADO

**1.262**

PERSONAL DOCENTE  
E INVESTIGADOR (ETC)

(ETC): Equivalentes a tiempo completo.

**1.900**

PUBLICACIONES  
WOS/SCOPUS

**37%**

ESTUDIANTES  
INTERNACIONALES  
DE MÁSTER Y DOCTORADO

**585**

PERSONAL DOCENTE  
E INVESTIGADOR  
PERMANENTE

**60%**

PUBLICACIONES  
EN REVISTAS DEL  
PRIMER CUARTIL

**4.919**

ESTUDIANTES  
DE FORMACIÓN  
PERMANENTE

**771**

PERSONAL TÉCNICO,  
DE GESTIÓN Y DE  
ADMINISTRACIÓN  
Y SERVICIOS (PTGAS)

**145,8**

PRESUPUESTO (M€)

## VISIBILIDAD INTERNACIONAL



SHANGHAI  
RANKING

2025

**601-700**



World University  
Rankings  
Young

2024

**112**



Times Higher Education  
Impact Rankings

2025

**201-300**



World  
University  
Rankings

2026

**601-800**



TOP 50



TOP 80



WORLD  
UNIVERSITY  
RANKINGS

2026

**771-780**

## LA URV EN CATALUÑA

