



Pòlissa d'accidents obligatòria addicional per a estudiants de la Universitat Rovira Virgili.

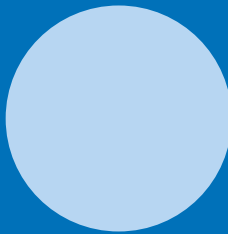
Protegeix-te
PER NOMÉS

4,70
€/any



Telèfon de contacte per a
contractació, incidències i
comunicacions locals:

934 672 841



Cobertures		Import
1	Mort per accident	20.000 €
2	Incapacitat Permanent Absoluta per accident	40.000 €
3	Incapacitat Permanent per accident segons barem	40.000 €
4	Orfandat	10.800 €
5	Mort per infart	10.800 €
6	Mort per agressió	10.800 €
7	Assistència sanitària per accident en centres concertats a Espanya	Il·limitat
8	Assistència sanitària per accident en centres de lliure elecció a Espanya	2.000 €
9	Operacions de cerca i salvament	1.800 €
10	Despeses de cirurgia plàstica, reparadora pròtesis i ulleres	3.010 €
11	Mort d'un dels pares per accident	7.200 €
12	Mort d'ambdós pares per accident	10.800 €
13	Pèrdua de classes per accident que impedeixi a l'assegurat assistir a una classe durant 20 dies consecutius o més	1.400 €
14	Pèrdua de classes per accident durant 2 mesos consecutius o més, si l'accident es produeix 15 dies abans dels exàmen finals, capital addicional indicat en el punt anterior, reembors de matrícula fins a	2.100 €
15	Robatori en el recinte universitari o in itinere (objectes personals, exclòs joies)	1.080 €
16	Robatori en el recinte universitari o in itinere, d'efectiu	72 €
17	Robatori o espoliació de bicicleta, ciclomotor o motocicleta dins del recinte universitari	240 €
18	a) Despeses de sepeli per accident a Espanya	1.500 €
18	b) Despeses de repatriació en cas de mort o invalidesa absoluta si l'assegurat viu fora de Tarragona	1.500 €
19	Despeses de sepeli per accident a l'estranger	3.000 €
20	<p>Garantia de pèrdua de matrícula a conseqüència de:</p> <ul style="list-style-type: none"> Defunció o invalidesa per qualsevol causa dels dos progenitors (sempre que ambdós percebin remuneració). Si només treballa un d'ells, la pèrdua a tenir en compte serà única i exclusivament de la defunció del progenitor treballador. Desocupació dels dos progenitors, sempre que ambdós treballin. En cas que només treballi un d'ells, la cobertura avarca única i exclusivament la desocupació d'aquest progenitor. Per aquest supòsit és condició indispensable tenir contracte fix i antiguitat mínima a l'empresa de tres anys. 	Import matrícula

Assistència en viatges no superiors a 90 dies

211	Repatriació o trasllat sanitari	Inclòs
212	Despeses per perllongament d'estada en hotel, màxim 5 dies	72 €/dia
213	Desplaçament i estància d'acompanyant, màxim 5 dies	Bitllet 72 €/dia
214	Repatriació de l'assegurat difunt	Inclòs
215	Retorn anticipat per defunció d'un familiar	Inclòs
216	Retorn anticipat per danys greus en el domicili	Inclòs
217	Atenció a menors o discapacitats	Inclòs
218	Despeses mèdiques per accident o malaltia	6.000 €
219	Transmissió de missatges urgents	Inclòs
2110	Despeses de defensa legal a l'estranger fins a	900 €
2111	Bestreta de fiança judicial a l'estranger fins a	3.600 €
2112	Responsabilitat civil privada fins a	30.050 €
2113	Avançament de fons a l'estranger fins a	1.500 €
2114	Garantia d'equipatge fins a	450 €

Contractació



Willis Towers Watson **934 672 841**



Rosario.Bernal@willistowerswatson.com

Com actuar en cas de sinistre:



Telèfon de contacte (horari de 8h a 13:30h i de 15h a 17h):
934 444 912 - ext. 302

Telèfon de contacte 24h: **932 671 055**

Pòlissa: 99858797

Companyia: Zurich Insurance plc Sucursal en España

Zurich Insurance plc Sucursal en España

Entitat inscrita al Registre Mercantil de Madrid, tom 36766, foli 1, full M 658706. Amb adreça i domicili social a Paseo de la Castellana, 81, planta 22, 28046 Madrid. NIF: W0072130H
www.zurich.es

