

**MERCEDES TERUEL**  
Directora de la Càtedra per al Foment  
de la Innovació Empresarial

# La diversificació de països en el Port de Tarragona



zar activitats d'aquest tipus, que en el passat més o menys recent es realitzaven dins de les firmes mateixes.

### Pes de càrregues i descàrregues per grans àrees geogràfiques (2019)

	Càrregues (A)	Descàrregues (B)	Ràtio (A) / (B)
<b>Àfrica</b>	10,34%	28,28%	0,37
<b>Amèrica Llatina</b>	2,43%	13,06%	0,19
<b>Àsia i Oceania</b>	10,66%	6,22%	1,71
<b>EUA i Canadà</b>	8,90%	9,66%	0,92
<b>Resta d'Europa</b>	0,18%	23,83%	0,01
<b>UE-28</b>	67,5%	18,95%	3,56

Font: Elaboració pròpia a partir de dades del Port de Tarragona.

Tots aquests elements han impulsat el tràfic de mercaderies en el Port de Tarragona. Aquest procés d'internacionalització s'observa amb els més de 70 països amb els quals es tenen relació tant amb les càrregues (72 països) com amb les descàrregues (78 països). Per grans agrupacions d'àrees geogràfiques (Taula 1), les càrregues a la UE-28 tenen el triple de pes que en les descàrregues, essent aquesta la principal destinació. Per contra la procedència de les descàrregues tenen un menor grau de concentració en una àrea geogràfica, a on la Resta d'Europa i Àfrica tenen un pes al voltant del 25%.

Si aprofundim en alguns indicadors de la diversificació internacional, podem observar les tendències del Port de Tarragona. El gràfic 1 mostra el pes dels quatre principals

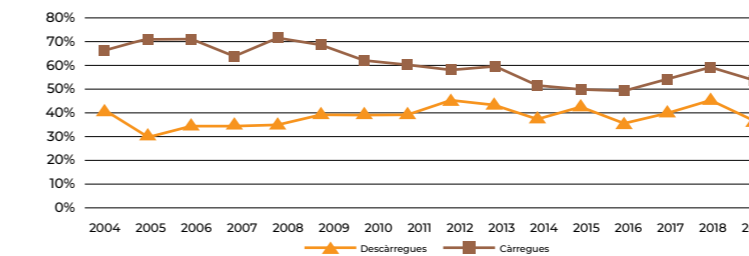
**E**l Port de Tarragona s'erigeix com un element estratègic en l'engranatge de la internacionalització empresarial. El desenvolupament del Port de Tarragona ha anat en paral·lel a les inversions de grans multinacionals del sector industrial com és la química, la petroquímica i la logística que han desenvolupat tot un ecosistema empresarial al seu voltant. L'existència d'un sector manufacturer amb avantatges competitius que són el resultat del tipus d'especialització de l'economia, introdueixen elements d'arrossegament en l'evolució dels subsectors de serveis a la producció. En aquest context, el Port de Tarragona exerceix un paper important.

Un altre factor que explica el dinamisme del Port i relacionat amb el teixit empresarial és el ràpid procés de fragmentació dels processos productius, el qual ha generat una creixent necessitat a les grans empreses internacionals d'externalit-



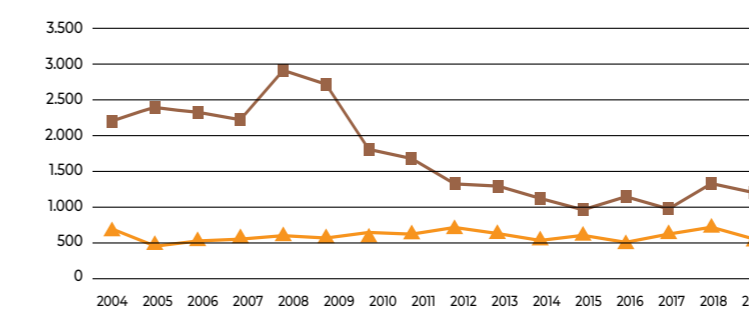
països de les càrregues i de les descàrregues (Índex de CR4). Les dades mostren una tendència a disminuir el pes dels quatre principals països de destí de les càrregues dels fluxos portuaris. Per tant, podem veure una tendència a la diversificació dels mercats internacionals. Una altra característica destacable és especialment remarcable per a les càrregues des de 2008 mentre que les descàrregues presenta un comportament més estable.

### Índex de concentració CR4 (2004-2019)



Font: Elaboració pròpia a partir de dades del Port de Tarragona.

### Índex de Herfindahl (2004-2019)



Font: Elaboració pròpia a partir de dades del Port de Tarragona.

A banda de tenir en compte la influència dels principals 4 mercats, també és necessari analitzar el comportament dels fluxos a cada país. L'índex de Herfindahl (IH) expressa de forma sintètica el grau de concentració de l'activitat portuària en determinats països. L'indicador pren valors de 0 a 10000 indicant el grau de menor a major intensitat de la concentració. La gràfica 2 realitza una anàlisi entre els dos fluxos, càrregues i descàrregues des de l'any 2004 fins 2019. En una primera ullada podem destacar la disminució de la concentració i, per tant, una major diversificació dels pesos dels fluxos de càrregues. Valors superiors a 1500 són indicatius d'una elevada dependència de determinats mercats i, per tant, es considera oportú aquests moviments. Un segon punt és una tendència a aquesta desconcentració des de l'any 2008-2009. Finalment, les descàrregues mostren un comportament de l'índex de Herfindahl força estable i amb valors que es troben dintre de la normalitat.

Per tant, els fluxos de càrregues al Port de Tarragona presenten una tendència a millorar la seva diversificació de països, mentre que els indicadors de les descàrregues presenten uns valors estables durant els darrers anys. Amb tot, el moviment de càrregues i descàrregues i els països d'origen i de destí reflecteix el rol del Port de Tarragona amb les empreses del seu hinterland d'influència i l'estructura productiva que les caracteritza. ■

## LA QUALITAT DE L'AIGUA, LA PRIORITAT DEL NOSTRE SERVEI

El CAT subministra aigua a 63 ajuntaments i 26 indústries de la demarcació de Tarragona.

Consorci d'Aigües de Tarragona

Amb tu des de 1989

