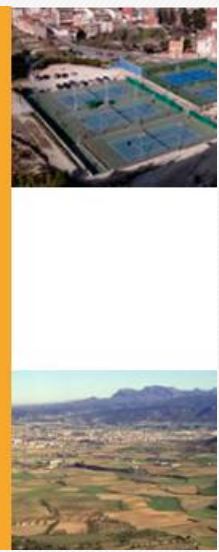




Si estàs buscant un lloc
per a la teva empresa,
parlem del centre de
Catalunya ...

... parlem de la
Conca d'Òdena.



OFICINA DE CAPTACIÓ D'INVERSIONS

MANCOMUNITAT INTERMUNICIPAL DE LA CONCA D'ÒDENA



ÍNDEX DE CONTINGUTS



- Com neix l'Oficina de Captació d'Inversions i quin paper juga en el territori?
- Model de governança
- Principals estratègies i accions d'atracció empresarial
- Eines de suport
- Per què invertir a la Conca d'Òdena?
- Com evaluar els resultats generats?

COM NEIX L'OFICINA DE CAPTACIÓ D'INVERSIONS I QUIN PAPER JUGA EN EL TERRITORI?



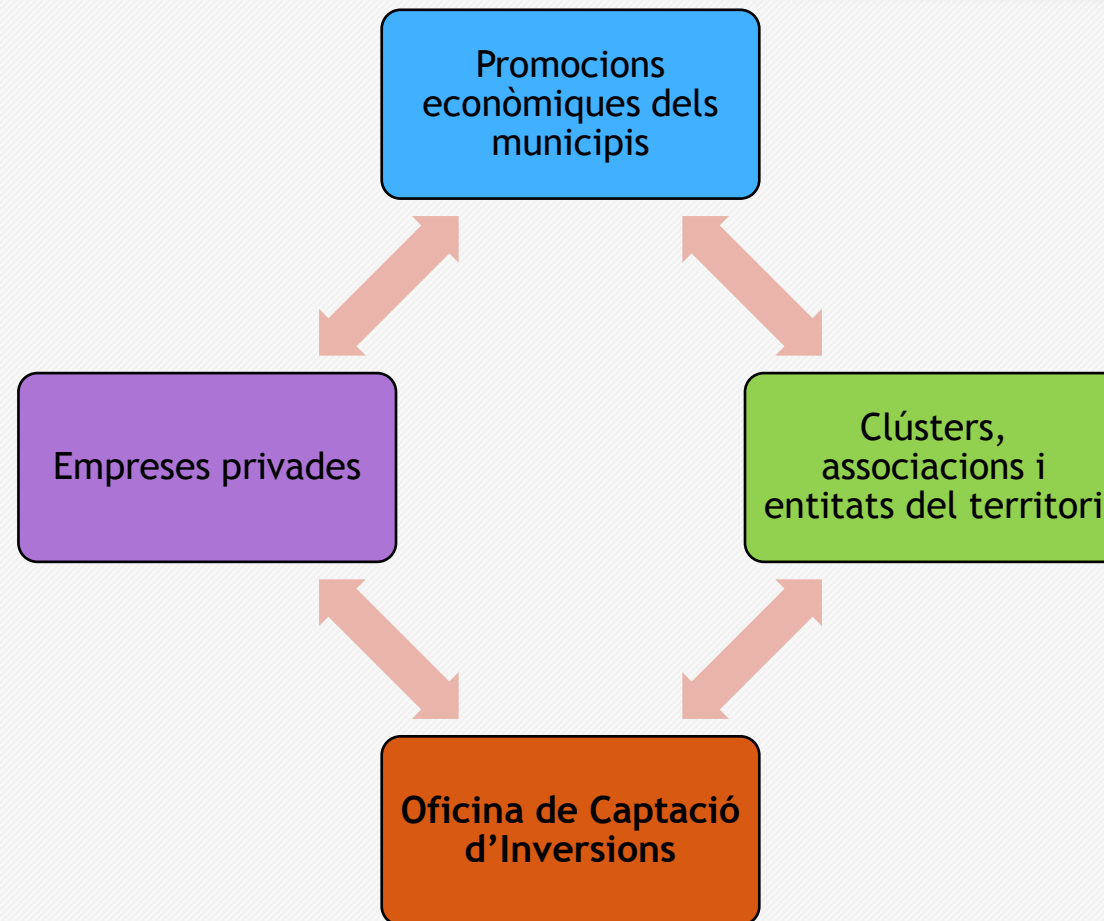
- La Mancomunitat Intermunicipal de la Conca d'Òdena té per objecte i finalitat la unió d'esforços i disponibilitats econòmiques dels set municipis que la conformen, amb un compromís clar cap a les polítiques de promoció econòmica i del territori.
- Aquests municipis comparteixen la voluntat i la necessitat de poder coordinar-se per portar a terme accions que:
 - Fomentin i impulsin la promoció del territori industrial;
 - Permetin el desenvolupament de noves activitats empresarials a la zona;
 - Promoguin i potenciïn la instal·lació de noves inversions;
 - Donin suport a la consolidació del teixit empresarial del territori.

COM NEIX L'OFICINA DE CAPTACIÓ D'INVERSIONS I QUIN PAPER JUGA EN EL TERRITORI?



- Per col•laborar íntimament i coordinar esforços de forma eficaç, es va crear al 2014 una **Oficina de Captació d'Inversions Empresarials** com a eina clau per atreure inversions i activitats productives sostenibles i temporalment estables.
- **Funcions de l'Oficina:**
 - Detecció d'oportunitats d'inversió empresarial.
 - Orientació per a empreses estrangeres amb intenció d'establir-se.
 - Servei d'informació d'incentius a la inversió.
 - Servei de localització empresarial.
 - Acompanyament de projectes d'inversió de forma coordinada amb els Ajuntaments.

MODEL DE GOVERNANÇA



PRINCIPALS ESTRATÈGIES I ACCIONS D'ATRACCIÓ EMPRESARIAL



PRINCIPALS ESTRATÈGIES i ACCIONS:

1. Participació en fires i missions empresarials tant a nivell local, nacional com internacional.

- Promocionar els actius diferencials del territori.
- Captar les necessitats de les empreses presents.



PRINCIPALS ESTRATÈGIES I ACCIONS D'ATRACCIÓ EMPRESARIAL



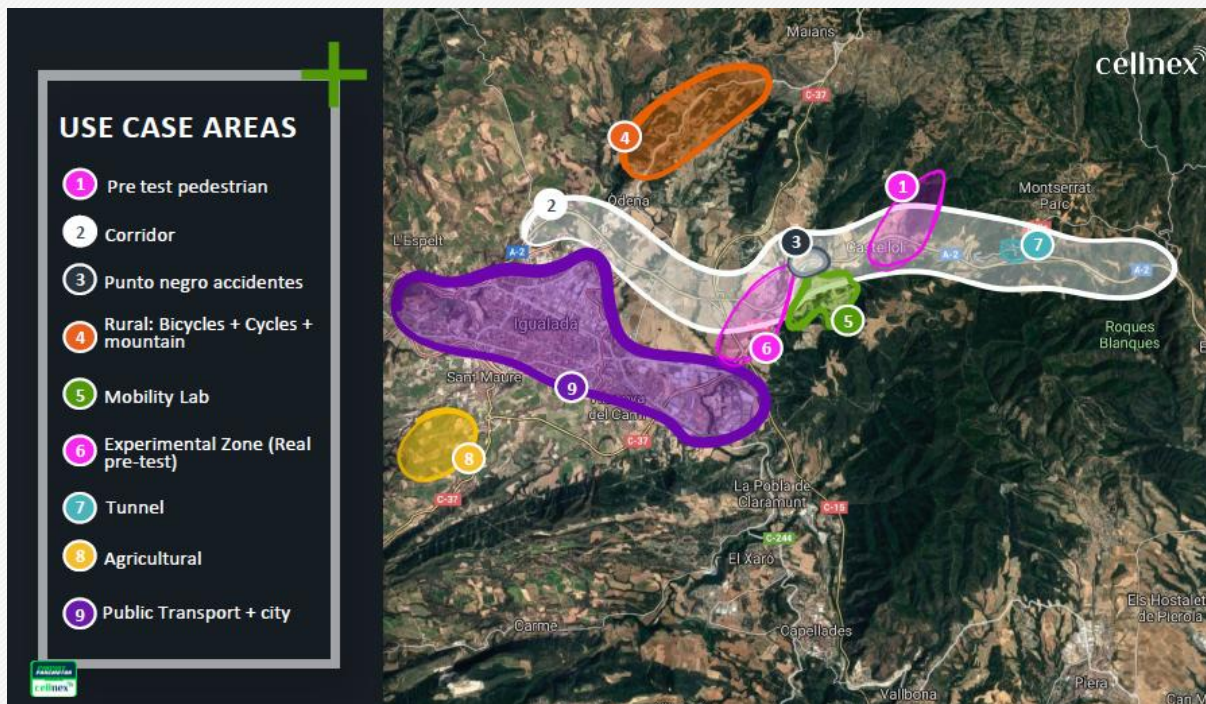
2. Signatura de convenis de col·laboració amb clústers, associacions i entitats per tal de treballar conjuntament i de forma coordinada per l'atracció de noves empreses i inversions a la Conca d'Òdena, acompanyant i donant suport a les empreses que volen créixer i les que es volen implantar de nou en el territori.



PRINCIPALS ESTRATÈGIES I ACCIONS D'ATRACCIÓ EMPRESARIAL



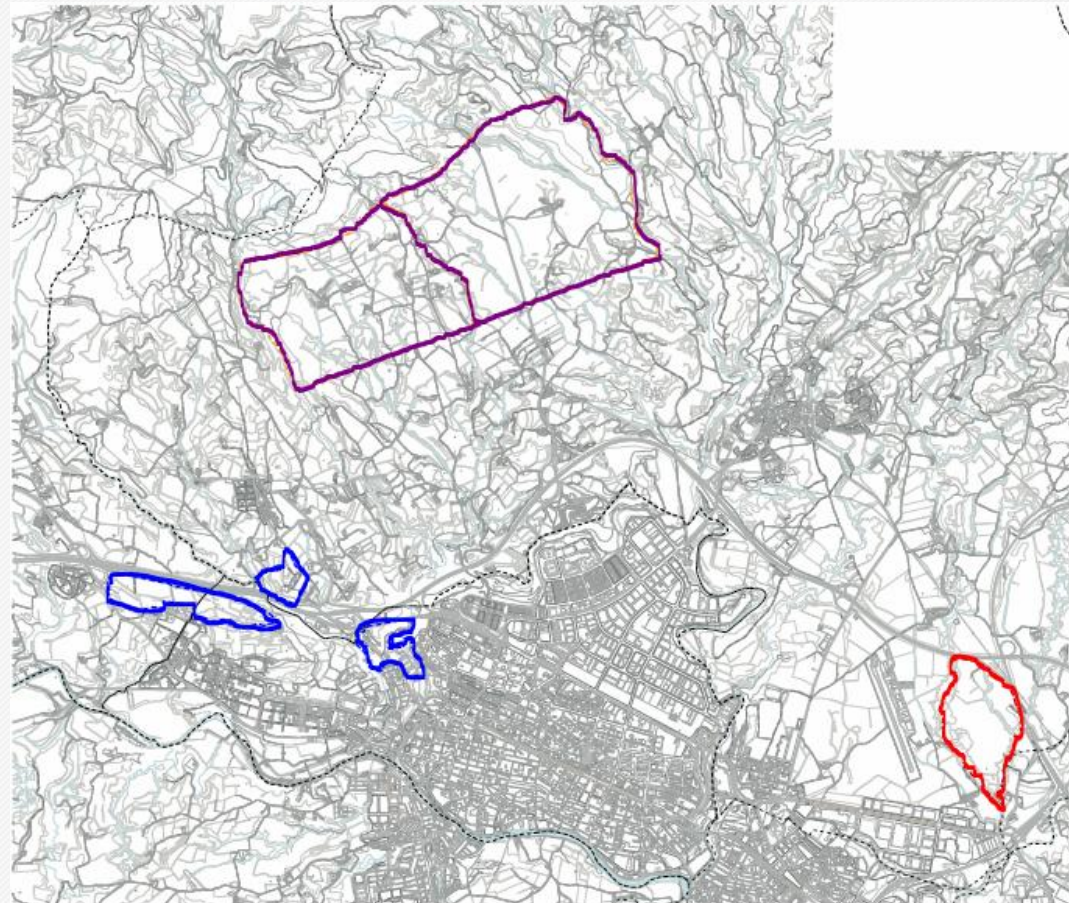
3. Participació com agent intermunicipal de la conversió de la Conca d'Òdena en camp de proves per al vehicle connectat i autònom.



PRINCIPALS ESTRATÈGIES I ACCIONS D'ATRACCIÓ EMPRESARIAL



4. Participació com a agent intermunicipal del desenvolupament del Pla Director Urbanístic del sector d'activitats econòmiques de la Conca d'Òdena.



EINES DE SUPORT

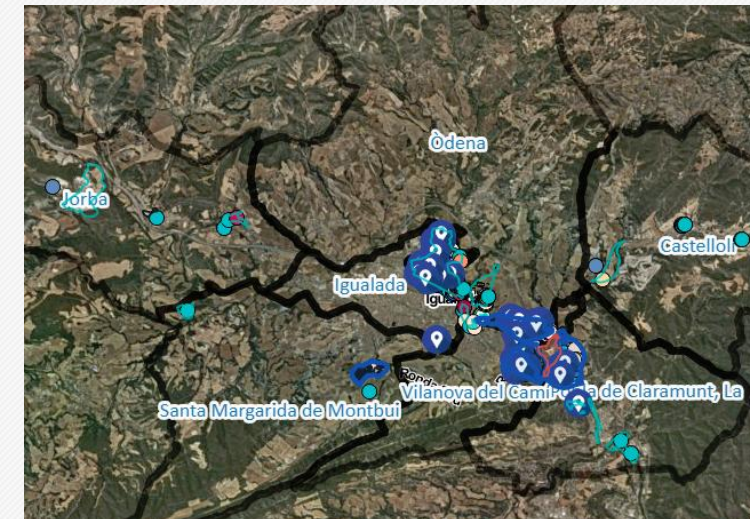
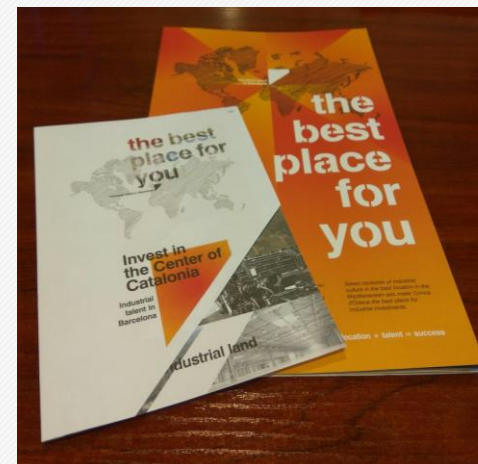


EINES DE SUPORT:

1. Web Invest, blog i xarxes socials
2. Geoportal dels PAE's
3. Material promocional de l'Oficina

Notícies

This is a screenshot of a news section. The main heading is 'CITIES TO LIVE IN' with a colorful icon. Below it, there are two news items. The first item is titled 'L'Oficina de Captació d'Inversions de la MICOD participa al congrés mundial Smart City Barcelona' and has a 'Llegir-ne més' button. The second item is titled 'El vehicle connectat: el repte del sector de l'automoció' and also has a 'Llegir-ne més' button. There are checkboxes for 'Actualitat' next to each item.



PER QUÈ INVERTIR A LA CONCA D'ÒDENA?



PER QUÈ INVERTIR A LA CONCA D'ÒDENA?

cultura empresarial + situació estratègica + talent = èxit

7 segles de cultura industrial en la millor ubicació dins de l'eix mediterrani fan que la Conca d'Òdena sigui el millor lloc per a inversions industrials.

5 DAYS*

INDICADORS D' AVALUACIÓ



$$\text{Casos d'èxit} = \frac{\text{Número d'empreses implantades}}{\text{Número de peticions gestionades}} \times 100$$

$$\text{Tasa de retorn del pressupost executat} = \frac{\text{Valor inversions realitzades en el territori}}{\text{Valor del pressupost executat}} \times 100$$

$$\text{Tasa de creació de llocs de treball} = \frac{\text{Parats que troben feina en el període T}}{\text{Parats en el període T}} \times 100$$

Invest in the Center of Catalonia

Industrial
talent in
Barcelona



Mancomunitat
de la Conca d'Òdena

IGUALADA
VILANOVA DEL CAMÍ
STA. MARGARIDA DE MONTBUI
ÒDENÀ
LA POBLA DE CLARAMUNT
JORBA
CASTELLOLÍ

www.investcentercatalonia.cat

now@investcentercatalonia.cat

93 805 04 09 / 609 02 20 14

IG-NOVA EMPRESA

Avinguda Mestre Muntaner, 86

08700 Igualada

Barcelona

PRECS I PREGUNTES?

