



UNIVERSITAT
ROVIRA i VIRGILI

**Càtedra d'Economia
Local i Regional**

Diputació de Tarragona
Ajuntament de Tortosa
Ajuntament d'Amposta

Evolució de l'activitat econòmica durant la crisi: Sant Jaume d'Enveja



Índex

1. Resum executiu	3
2. Anàlisi de l'afiliació a la Seguretat Social.....	6
2.1. Afiliació a la Seguretat Social de treballadors d'empreses ubicades al municipi (any 2008=100). 2008-2015.....	7
2.2. Afiliació a la Seguretat Social de treballadors residents al municipi (2012=100). 2012-2015	8
2.3. Comparativa d'afiliació a la Seguretat Social entre treballadors residents al municipi i treballadors ocupats a les empreses ubicades al municipi (residents=100). 2012-2015.....	9
2.4. Afiliació a la Seguretat Social per règims. 2008-2015	10
2.5. Afiliació a la Seguretat Social per sectors. 2008-2015.....	11
2.6. Comparativa de l'estructura de l'afiliació a la Seguretat Social per sectors al municipi, les Terres de l'Ebre i Catalunya	12
2.7. Contribució dels sectors al creixement interanual de l'afiliació a la Seguretat Social	13
3. Anàlisi de l'atur.....	14
3.1. Comparativa de l'evolució de l'atur al municipi, les Terres de l'Ebre i Catalunya. 2008-2015	15
3.2. Comparativa de l'evolució de l'atur al municipi per sexes. 2008-2015.....	16
3.3. Evolució de l'atur per segments d'edat al municipi. 2008-2015	17
3.4. Comparativa de l'evolució de l'atur per nivell formatiu. 2008-2015	18
3.5. Comparativa de l'evolució de l'atur per sectors (any 2009=100). 2009-2015	19
3.6. Comparativa de l'evolució de l'atur per sectors en nombres absoluts. 2009-2015.....	20
3.7. Evolució de l'atur per nacionalitats. 2008-2015	21
3.8. Comparativa de l'evolució de l'atur entre espanyols i estrangers. 2008-2015	22
3.9. Comparativa de l'estructura percentual de l'atur per nacionalitats al municipi, les Terres de l'Ebre i Catalunya. 2015	23
3.10. Distribució percentual dels aturats en funció del temps de durada. 2008-2015	24

4. Anàlisi de la contractació.....	25
4.1. Evolució de la distribució de la contractació entre treballadors indefinits i temporals. 2011-2015.....	26
4.2. Evolució de la contractació indefinida i temporal per sexes. 2011-2015.....	27
4.3. Evolució de la contractació indefinida i temporal per segments d'edat. 2011-2015.....	28
4.4. Evolució de la contractació per nivells formatius. 2011-2015.....	29
4.5. Evolució de la durada dels contractes temporals. 2011-2015.....	30
4.6. Evolució de la distribució de la contractació segons la grandària de les empreses. 2011-2015.....	31
4.7. Evolució de la contractació indefinida i temporal per nacionalitat. 2011-2015.....	32
5. Taules	33
Taula 1. Afiliacions a la Seguretat Social i règims de cotització de 2008 a 2011.....	34
Taula 2. Afiliacions a la Seguretat Social i règims de cotització de 2012 a 2015.....	35
Taula 3. Afiliacions a la Seguretat Social per sectors de 2008 a 2011.....	36
Taula 4. Afiliacions a la Seguretat Social per sectors de 2012 a 2015.....	37
Taula 5. Distribució de les persones aturades per sexe i edat de 2008 a 2011.....	38
Taula 6. Distribució de les persones aturades per sexe i edat de 2012 a 2015.....	39
Taula 7. Distribució de les persones aturades per sector de 2009 a 2011.....	40
Taula 8. Distribució de les persones aturades per sector de 2012 a 2015.....	41
Taula 9. Distribució de les persones aturades per nacionalitat de 2008 a 2011.....	42
Taula 10. Distribució de les persones aturades per nacionalitat de 2012 a 2015.....	43
Taula 11. Distribució dels aturats segons formació i durada de l'atur de 2008 a 2011.....	44
Taula 12. Distribució dels aturats segons formació i durada de l'atur de 2012 a 2015.....	45
Taula 13. Contractació per sexe, edat i nacionalitat de 2011 a 2015.....	46
Taula 14. Contractació per nivell formatiu, durada del contracte i grandària de l'empresa de 2011 a 2015.....	47

1. Resum executiu

Des de l'inici de la crisi econòmica, **l'atur ha passat de les 106 persones del 1er trimestre de 2008 a una xifra de 279 persones el 4rt trimestre de 2015**. La màxima desocupació del període es va registrar el 1er trimestre de 2013 amb 379 aturats. L'increment relatiu de l'atur és superior al de les Terres de l'Ebre.

Les afiliacions de persones ocupades al municipi minven de manera acusada fins l'any 2012. De 2013 en endavant la recuperació experimentada és molt i molt tímida. **La pèrdua percentual acumulada de treballadors afiliats el 2012 va arribar al 44%. El nombre d'afiliats el 1er trimestre de 2008 era de 770 persones, mentre que el quart trimestre de 2015 en restaven 451.**

L'evolució de l'afiliació presenta tendències divergents en funció del sector econòmic. **El sector serveis i la construcció són els sectors més castigats, amb pèrdues d'afiliacions del 21% i el 73% respectivament.** Per règims, el Règim General ha patit proporcionalment una davallada en termes percentuals més gran que la del Règim Especial dels treballadors autònoms.

S'aprecia una tendència a l'alça en la contractació des de l'any 2011, amb l'excepció de l'any 2012. El nombre de contractes signats ha passat de 381 l'any 2011, a 423 el 2015. **La temporalitat domina en els nous contractes signats, ja que els contractes indefinits representen aproximadament només un 7% sobre el total l'any 2015.** A més, **el 84% dels nous contractes temporals del 2015 tenien una durada indeterminada.**

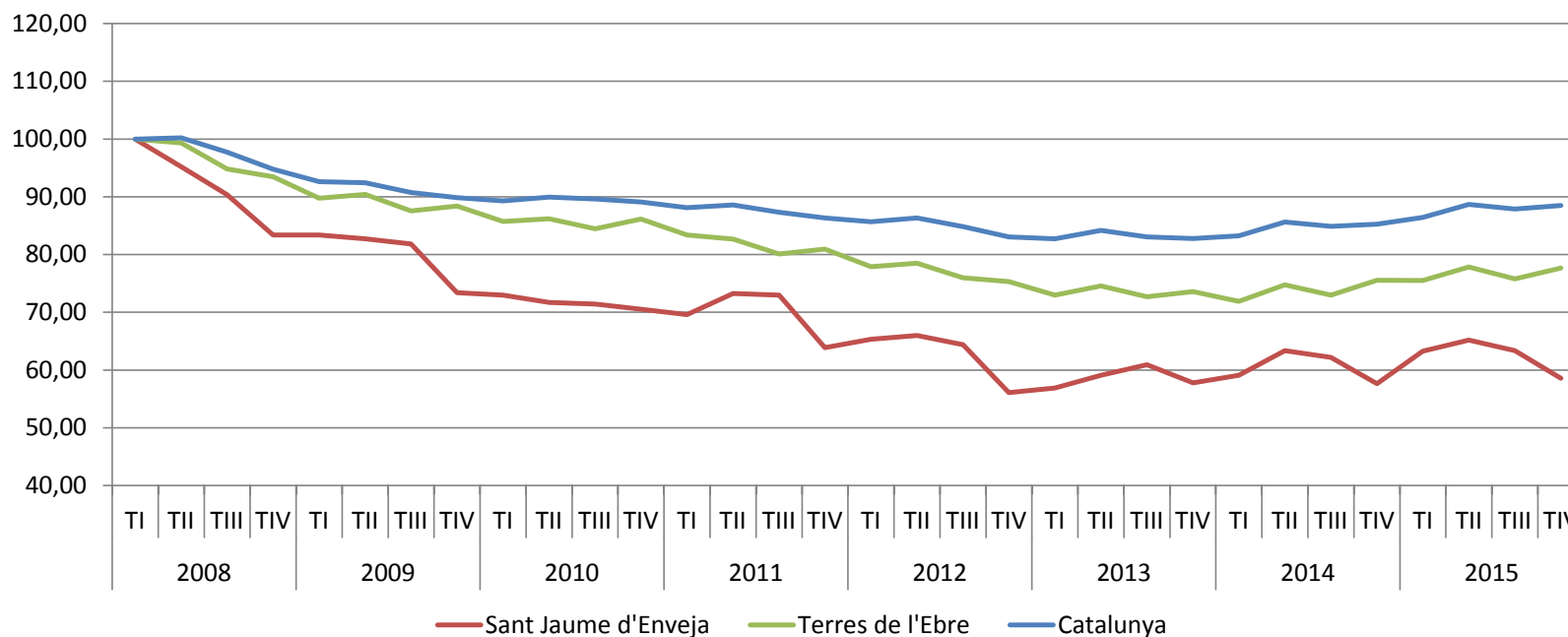
Ambdós sexes han patit amb força l'increment de l'atur. Els primers anys de la crisi, l'increment percentual més fort va recaure sobre els homes. Posteriorment, la desocupació femenina ha mantingut una tendència creixent, **mentre que l'atur masculí ha disminuït notablement durant 2013, 2014 i 2015, fets que han comportat una equiparació de tendències.**

L'increment de l'atur ha estat superior per als treballadors espanyols en comparació amb els estrangers. El grup de desocupats estrangers més nombrós és el dels comunitaris no espanyols, que representen un 65% del total d'estrangers aturats, i a la vegada un 6% sobre el total d'aturats del municipi. Del total de nous contractes signats l'any 2015 un 22% van ser per a treballadors estrangers.

Es constata una absència d'oportunitats de recol·locació, que afecta principalment als treballadors de més edat. Aquest fet es reflecteix d'una banda en un notable increment de l'atur de llarga durada fins al punt que els aturats que porten més d'un any sense feina ja superen el 38% del total. De l'altra, els desocupats de 50 i més anys constitueixen els grups d'edat més afectats per l'atur, que experimenten, a més a més, increments sostinguts durant els anys de crisi.

2. Anàlisi de l'afiliació a la Seguretat Social

2.1. Afiliació a la Seguretat Social de treballadors d'empreses ubicades al municipi (any 2008=100). 2008-2015

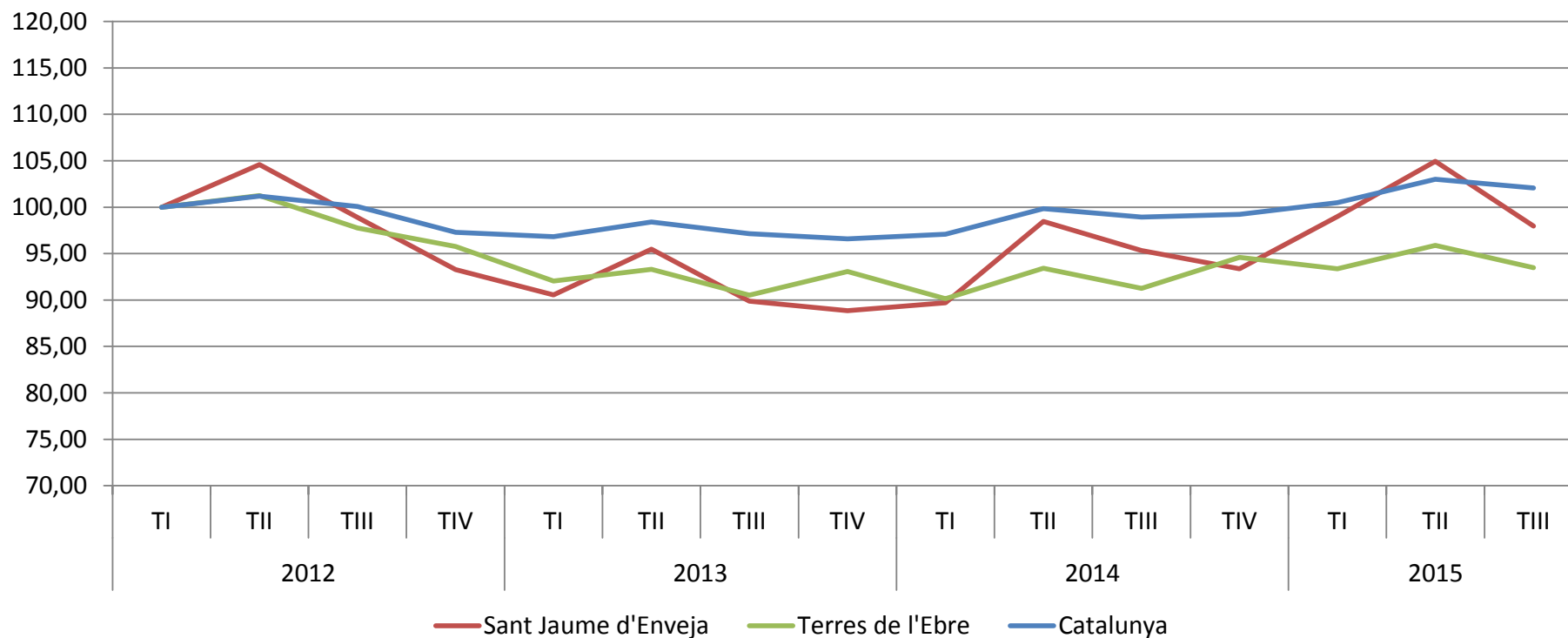


Font: elaboració pròpia a partir de les dades de l'Observatori d'Empresa i Ocupació de la Generalitat de Catalunya.

El descens pronunciat de les afiliacions registrat a Sant Jaume d'Enveja es perllonga fins a l'any 2012, i és força superior en comparació al del conjunt de les Terres de l'Ebre i a la mitjana catalana. Així, la caiguda conjunta al municipi des de l'inici de la crisi fins al darrer trimestre de 2015 supera el 41%. La recuperació registrada a partir de 2013 és molt modesta (veure les taules 1 i 2 de l'Annex).

El nombre d'afiliats el 1er trimestre de 2008 era de 770 persones, mentre que el quart trimestre de 2015 eren 451 (veure les taules 1 i 2 de l'Annex).

2.2. Afiliació a la Seguretat Social de treballadors residents al municipi (2012=100). 2012-2015

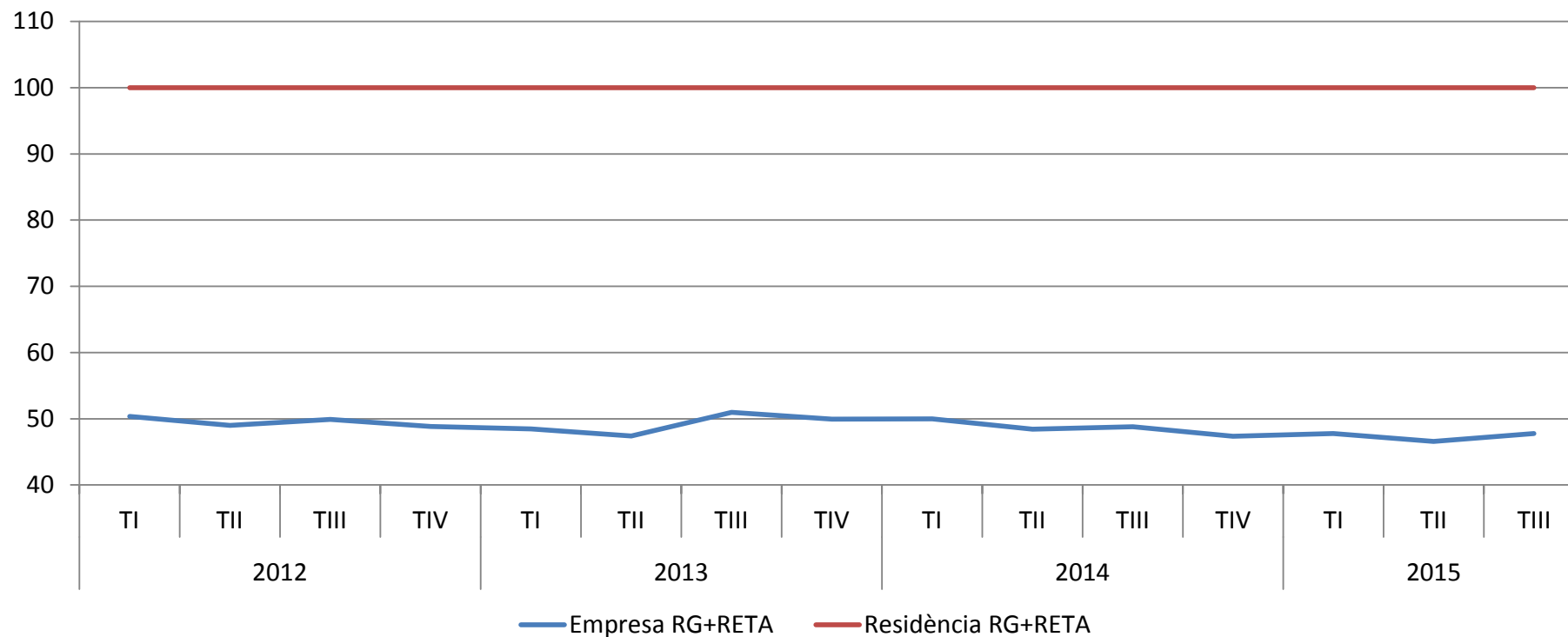


Font: elaboració pròpia a partir de les dades de l'Observatori d'Empresa i Ocupació de la Generalitat de Catalunya.

La gràfica mostra que des de 2012, l'evolució dels afiliats residents a Sant Jaume d'Enveja oscil·la sensiblement depenent de l'època de l'any.

Els increments del 2on trimestre de cada any aproximen la tendència a la del conjunt de Catalunya, mentre que els mínims anuals del 1er i/o 4rt trimestre l'acosten a la de les Terres de l'Ebre.

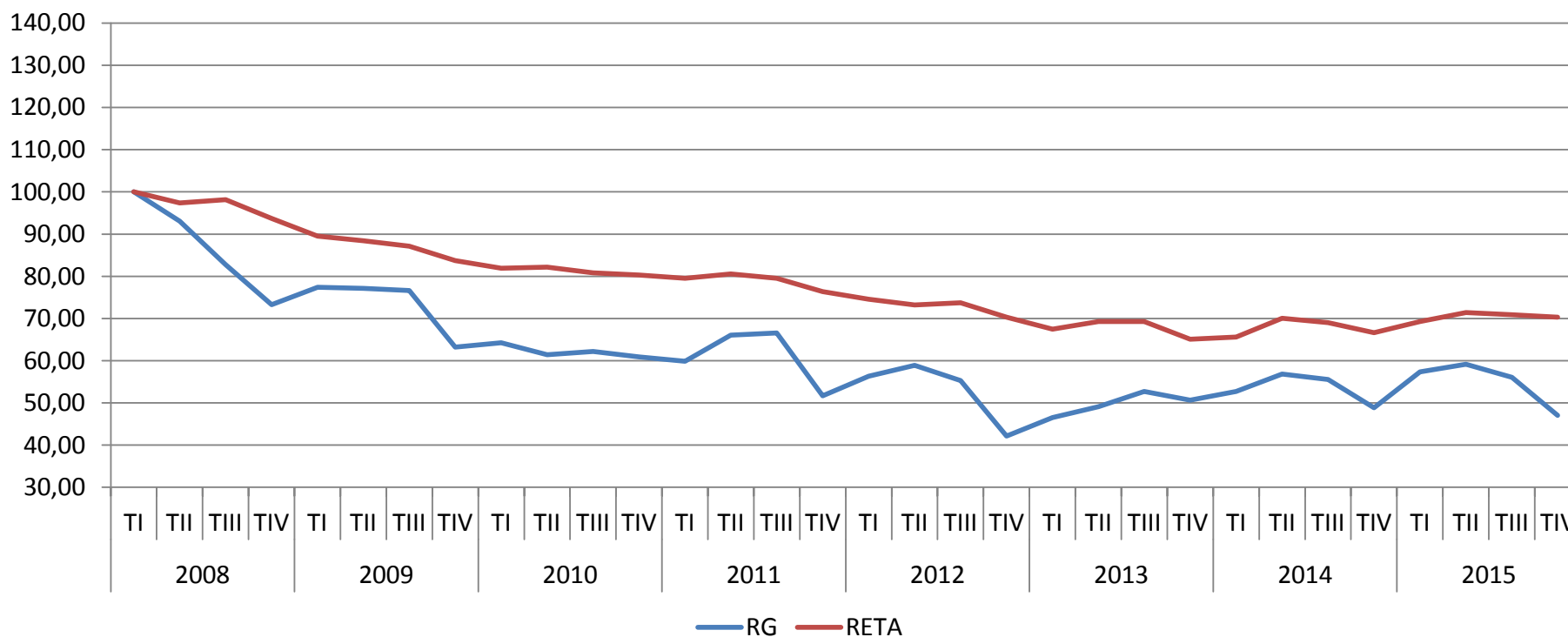
2.3. Comparativa d'afiliació a la Seguretat Social entre treballadors residents al municipi i treballadors ocupats a les empreses ubicades al municipi (residents=100). 2012-2015



Font: elaboració pròpia a partir de les dades de l'Observatori d'Empresa i Ocupació de la Generalitat de Catalunya.

Es pot apreciar que el nombre d'afiliats que resideixen al municipi està per damunt dels afiliats ocupats al municipi. Aquest fet és indicatiu que moltes persones residents al municipi han de desplaçar-se a altres localitats per treballar.

2.4. Afiliació a la Seguretat Social per règims. 2008-2015

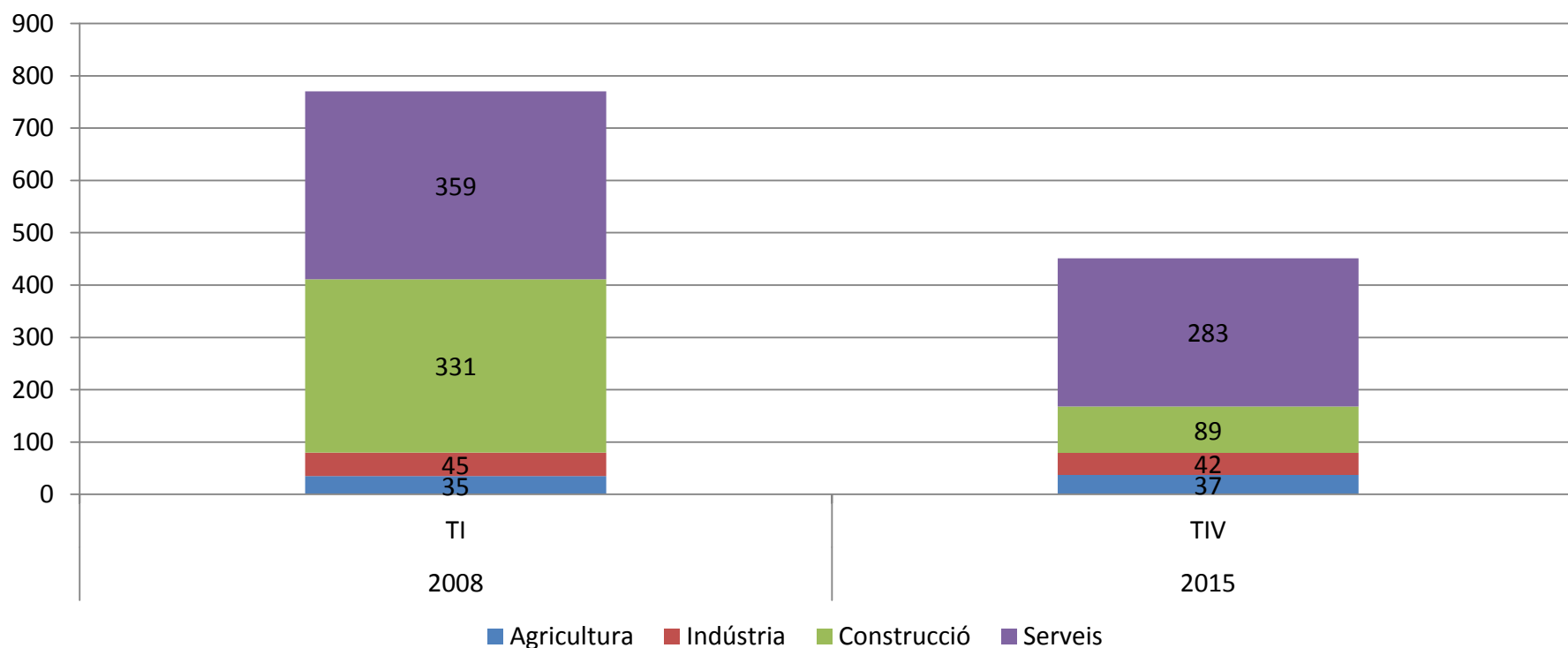


Font: elaboració pròpia a partir de les dades de l'Observatori d'Empresa i Ocupació de la Generalitat de Catalunya.

El Règim General i el Règim Especial dels Treballadors Autònoms presenten descensos molt acusats del nombre d'afiliacions, que l'any 2015 acumulen un 53% en el cas dels treballadors afiliats al Règim General, i un 30% en el cas dels treballadors afiliats al Règim Especial (veure taules 1 i 2 de l'Annex).

La gràfica reflecteix com ambdós règims aturen la forta caiguda l'any 2013, però la seva evolució s'estabilitza, sense que es produeixi res més que una molt lleugera revifada (veure taules 1 i 2 de l'Annex).

2.5. Afiliació a la Seguretat Social per sectors. 2008-2015

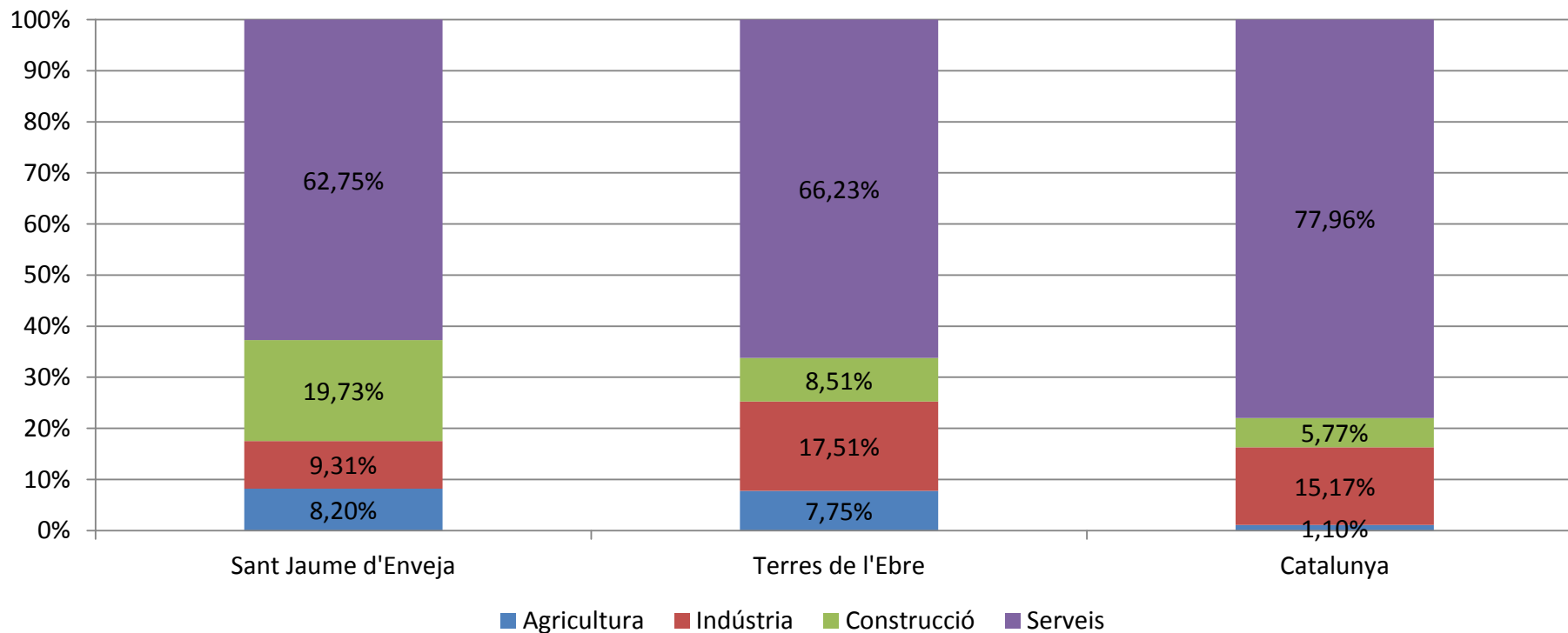


Font: elaboració pròpia a partir de les dades de l'Observatori d'Empresa i Ocupació de la Generalitat de Catalunya.

L'evolució de les afiliacions es manifesta de manera irregular entre els sectors. Els més afectats són el de la construcció, i en menor mesura els serveis i la indústria, els quals han perdut el 73%, el 21% i el 7% dels seus treballadors afiliats respectivament. (veure taules 3 i 4 de l'Annex).

En contraposició, el sector primari guanya un 6% de treballadors afiliats respecte l'any 2008 (veure taules 3 i 4 de l'Annex).

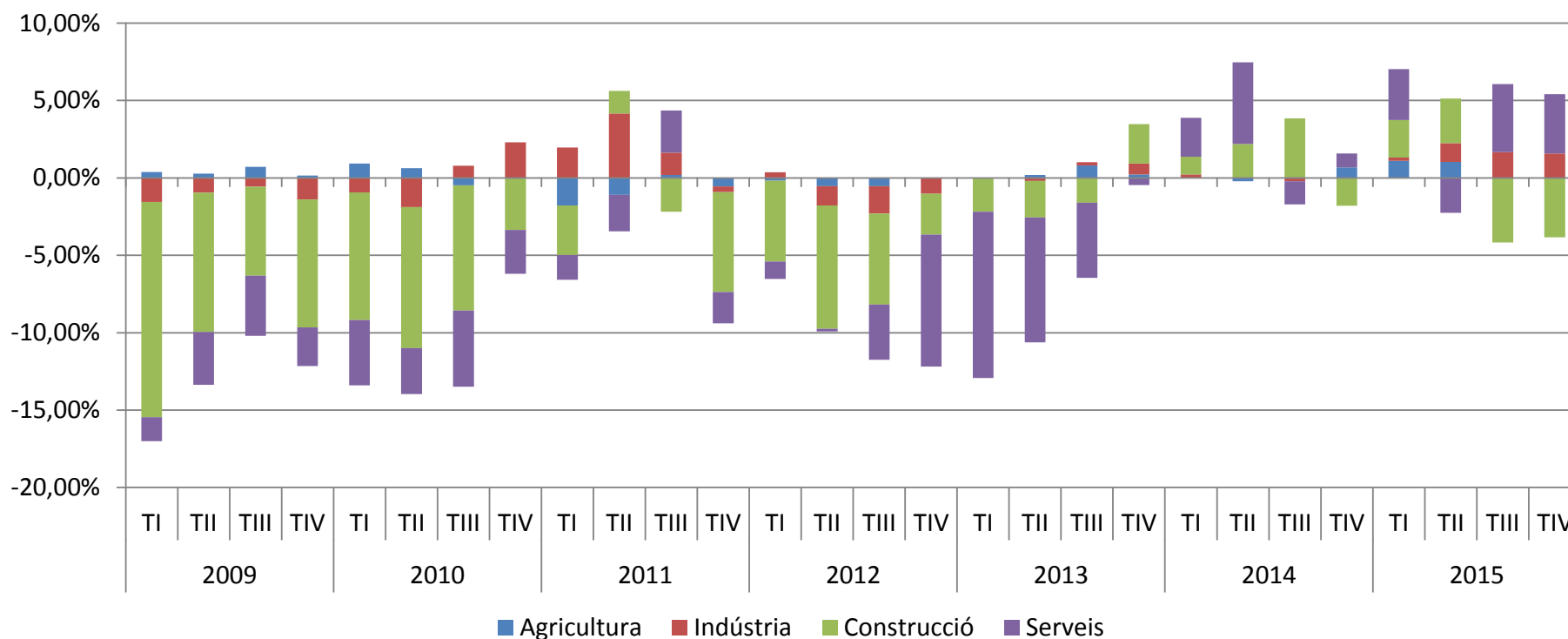
2.6. Comparativa de l'estructura de l'afiliació a la Seguretat Social per sectors al municipi, les Terres de l'Ebre i Catalunya



Font: elaboració pròpia a partir de les dades de l'Observatori d'Empresa i Ocupació de la Generalitat de Catalunya.

En termes d'afiliacions, el municipi presenta l'any 2015 un grau de terciarització inferior al del conjunt de les Terres de l'Ebre i Catalunya. Succeeix un fenomen similar amb el sector industrial. En canvi, tant la construcció com el sector primari concentren una proporció superior d'afiliacions a la de les Terres de l'Ebre i Catalunya (veure taules 3 i 4 de l'Annex).

2.7. Contribució dels sectors al creixement interanual de l'afiliació a la Seguretat Social



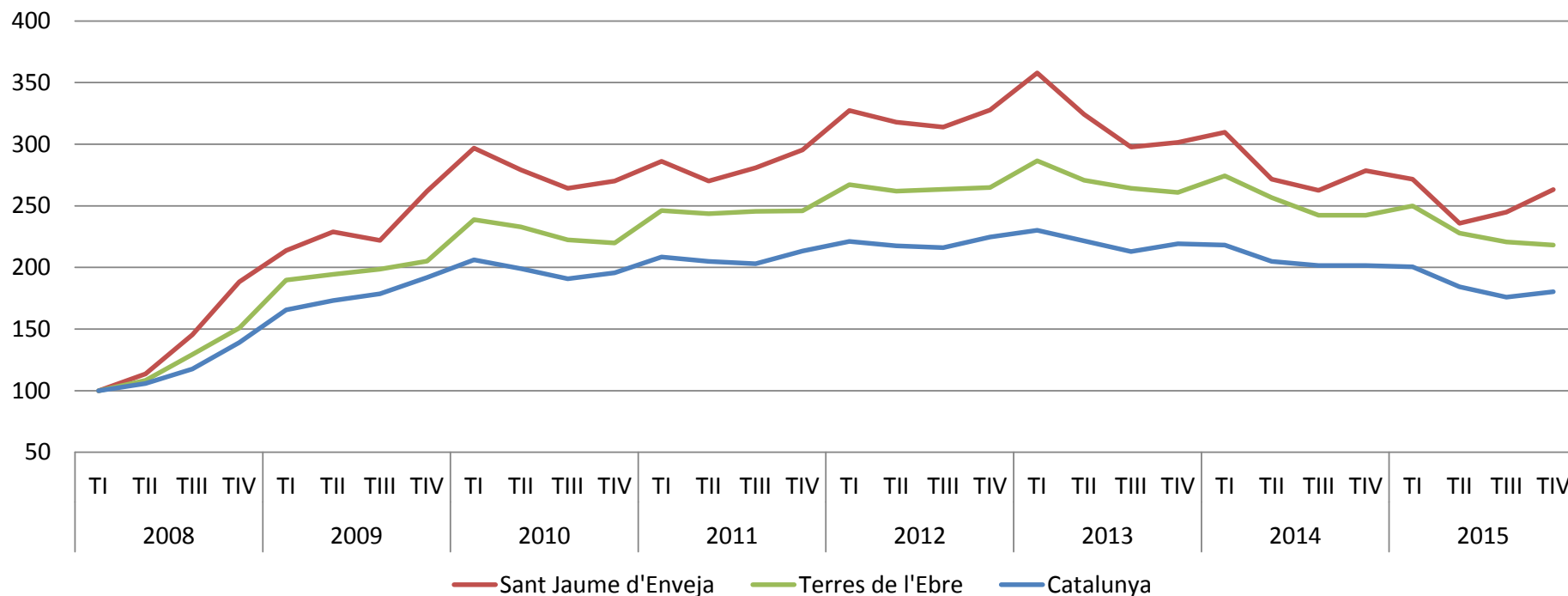
Font: elaboració pròpia a partir de les dades de l'Observatori d'Empresa i Ocupació de la Generalitat de Catalunya.

La destrucció d'ocupació que té lloc a Sant Jaume d'Enveja a partir de l'any 2009 està clarament encapçalada pel sector de la construcció els primers anys de crisi econòmica, i secundada a partir de 2012 pel sector serveis (veure taules 3 i 4 de l'Annex).

Des de 2014, es produeix una tímida milloria, on té més protagonisme el sector serveis (veure taules 3 i 4 de l'Annex).

3. Anàlisi de l'atur

3.1. Comparativa de l'evolució de l'atur al municipi, les Terres de l'Ebre i Catalunya. 2008-2015

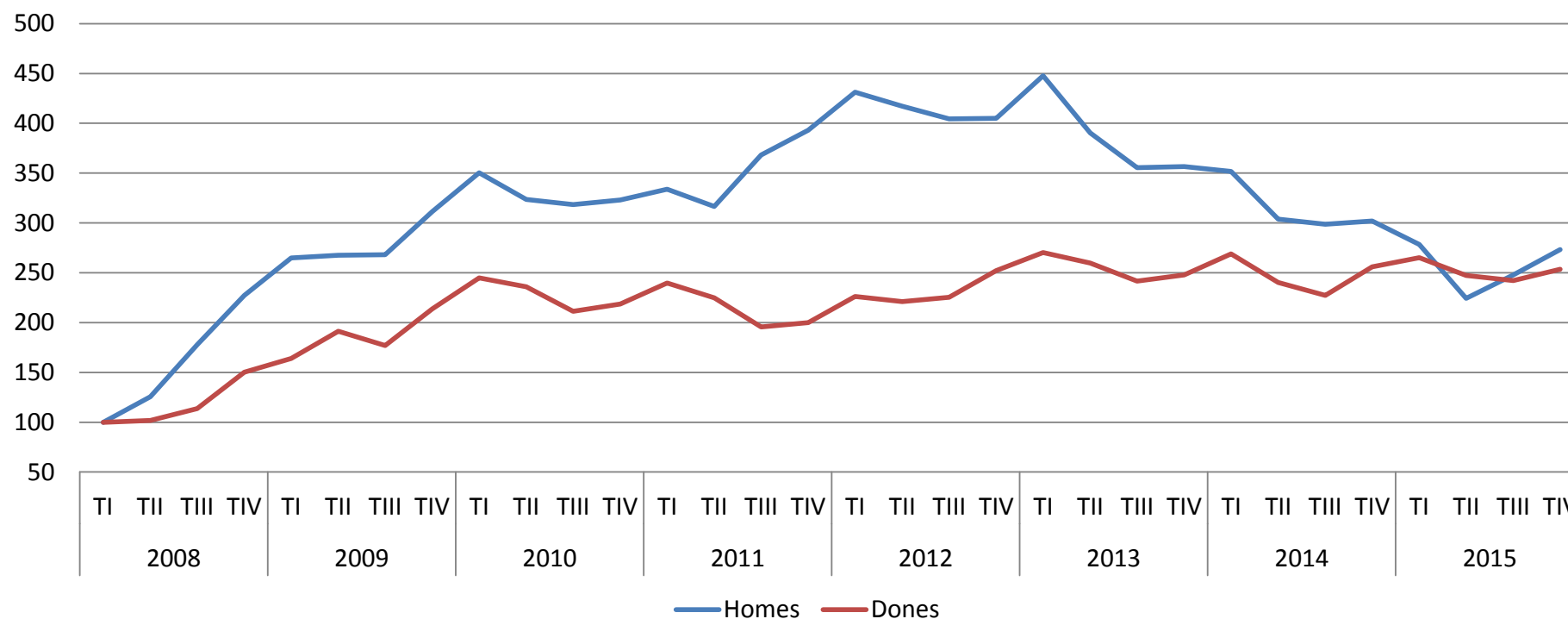


Font: elaboració pròpia a partir de les dades de l'Observatori d'Empresa i Ocupació de la Generalitat de Catalunya.

La destrucció d'ocupació al municipi se situa clarament per damunt de l'increment registrat a les Terres de l'Ebre i del conjunt de Catalunya. Tal i com ocorre a les Terres de l'Ebre, el primer trimestre de cada any es produeixen màxims anuals, i es tornen a reduir els aturats durant el segon i tercer trimestre de cada any.

La mitjana d'aturats del 4rt trimestre de 2015 se situa en les 279 persones. El màxim s'havia assolit el 1er trimestre de 2013, amb una mitjana de 379 persones (veure taules 6 i 7 de l'Annex).

3.2. Comparativa de l'evolució de l'atur al municipi per sexes. 2008-2015

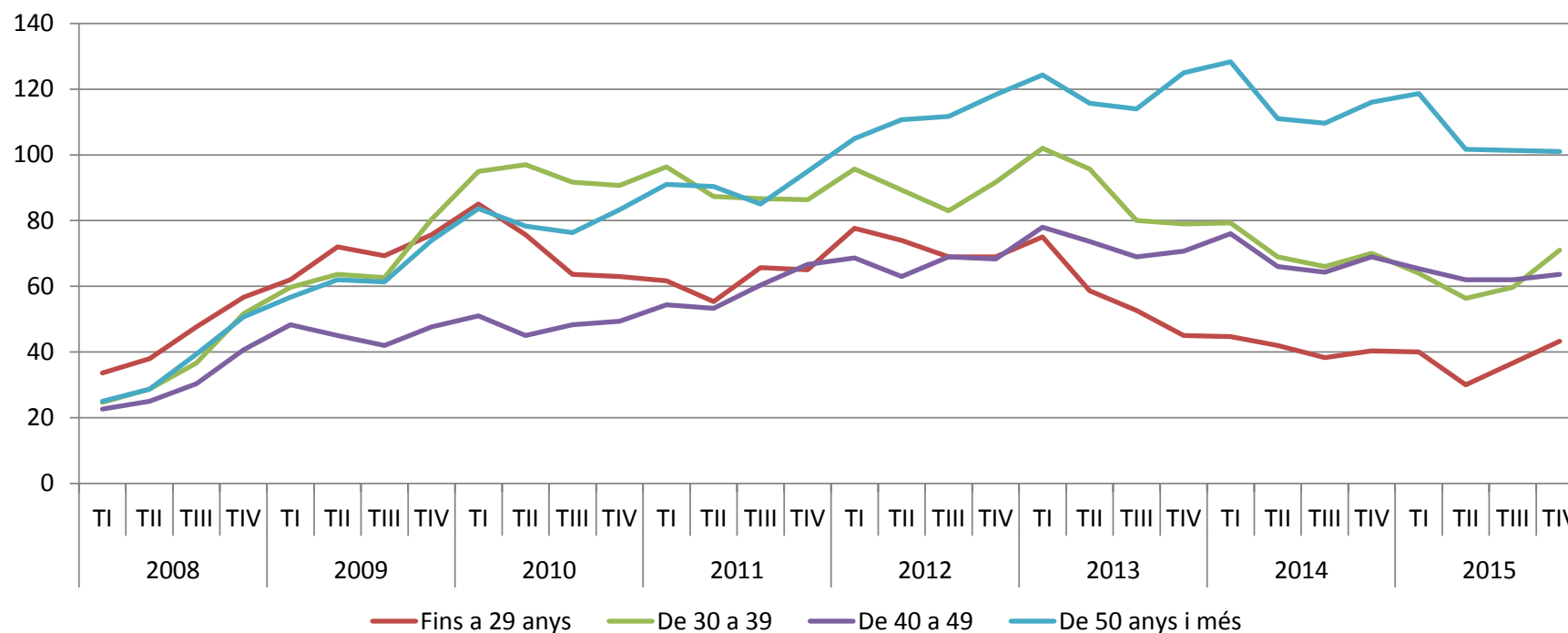


Font: elaboració pròpia a partir de les dades de l'Observatori d'Empresa i Ocupació de la Generalitat de Catalunya.

Ambdós sexes han patit amb força l'increment de l'atur. Els primers anys de la crisi, l'increment percentual més fort va recaure sobre els homes. A partir de 2013 l'atur masculí inicia un important descens, mentre que el femení creix tot i que lentament. Com a resultat, les tendències del període s'equiparen durant 2015(veure taules 5 i 6 de l'Annex).

El 1er trimestre de 2008 l'atur masculí representava el 49% del total, mentre que el 4rt trimestre de 2015 el percentatge repuntava mínimament fins el 51% (veure taules 5 i 6 de l'Annex).

3.3. Evolució de l'atur per segments d'edat al municipi. 2008-2015

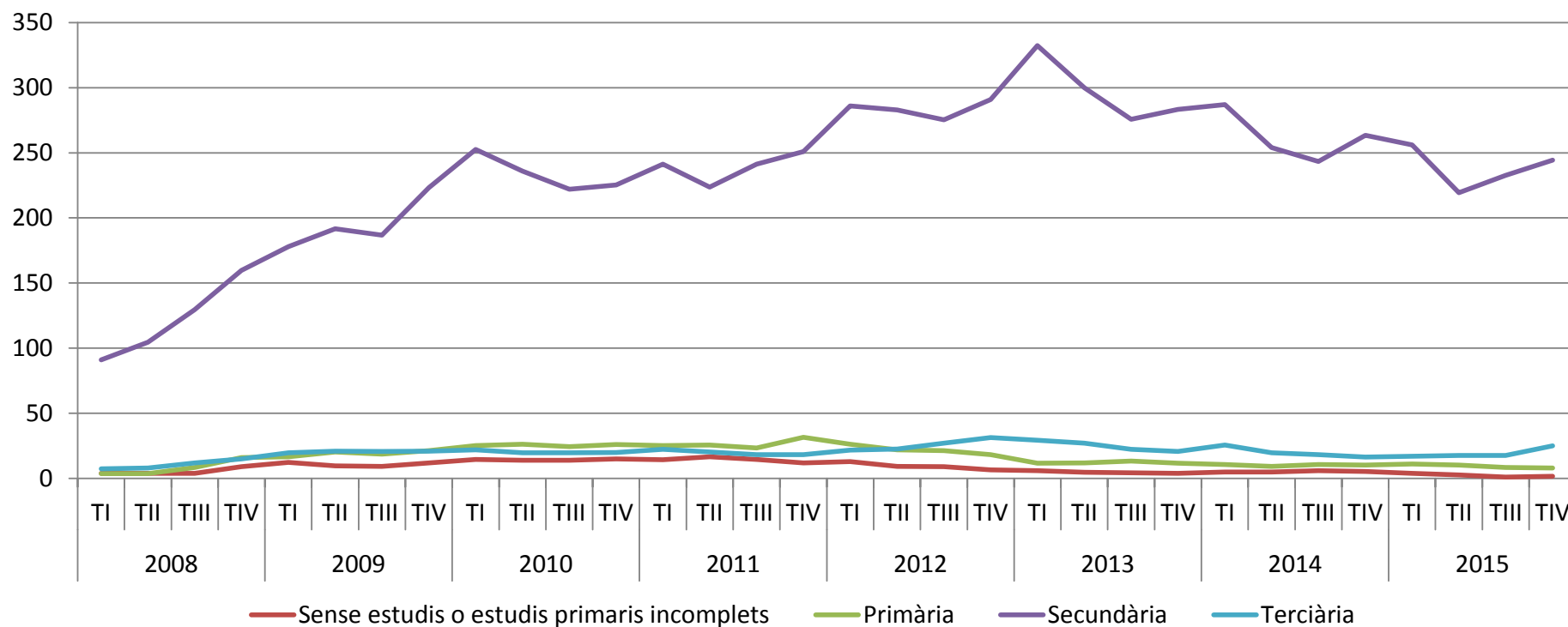


Font: elaboració pròpia a partir de les dades de l'Observatori d'Empresa i Ocupació de la Generalitat de Catalunya.

Els aturats de 50 anys o més, els quals sumaven 101 persones el 4rt trimestre de 2015, són el grup més nombrós de desocupats. Tot i no ser el col·lectiu que va patir més durant els primers anys de crisi, ha seguit una tendència de progressiu augment, fet que representa un indicatiu de les dificultats que afronta el col·lectiu a l'hora de recol·locar-se. Per contra, les persones més joves (fins a 29 anys) han suportat millor l'impacte de la desocupació i són els més propers a retornar als nivells previs a la crisi.

Les desocupacions del segment de 40 a 49 anys i del grup de persones d'entre 30 i 39 anys, se situen en una situació intermèdia entre els grups de més i de menys edat (veure taules 5 i 6 de l'Annex).

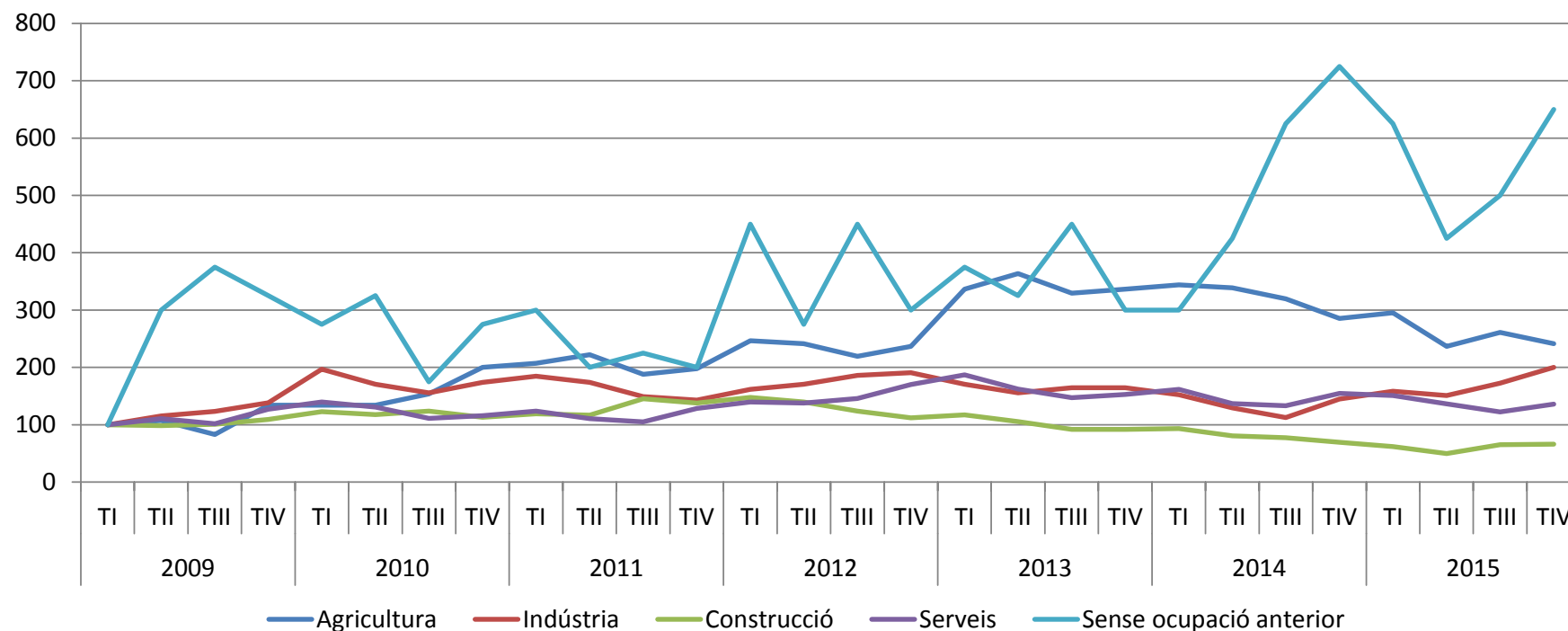
3.4. Comparativa de l'evolució de l'atur per nivell formatiu. 2008-2015



Font: elaboració pròpia a partir de les dades de l'Observatori d'Empresa i Ocupació de la Generalitat de Catalunya.

El grup amb un major nivell absolut de desocupació és el dels treballadors amb estudis de secundària, que se situa en les 244 persones aturades encara el 4rt trimestre de l'any 2015 (veure taules 11 i 12 de l'Annex).

3.5. Comparativa de l'evolució de l'atur per sectors (any 2009=100). 2009-2015

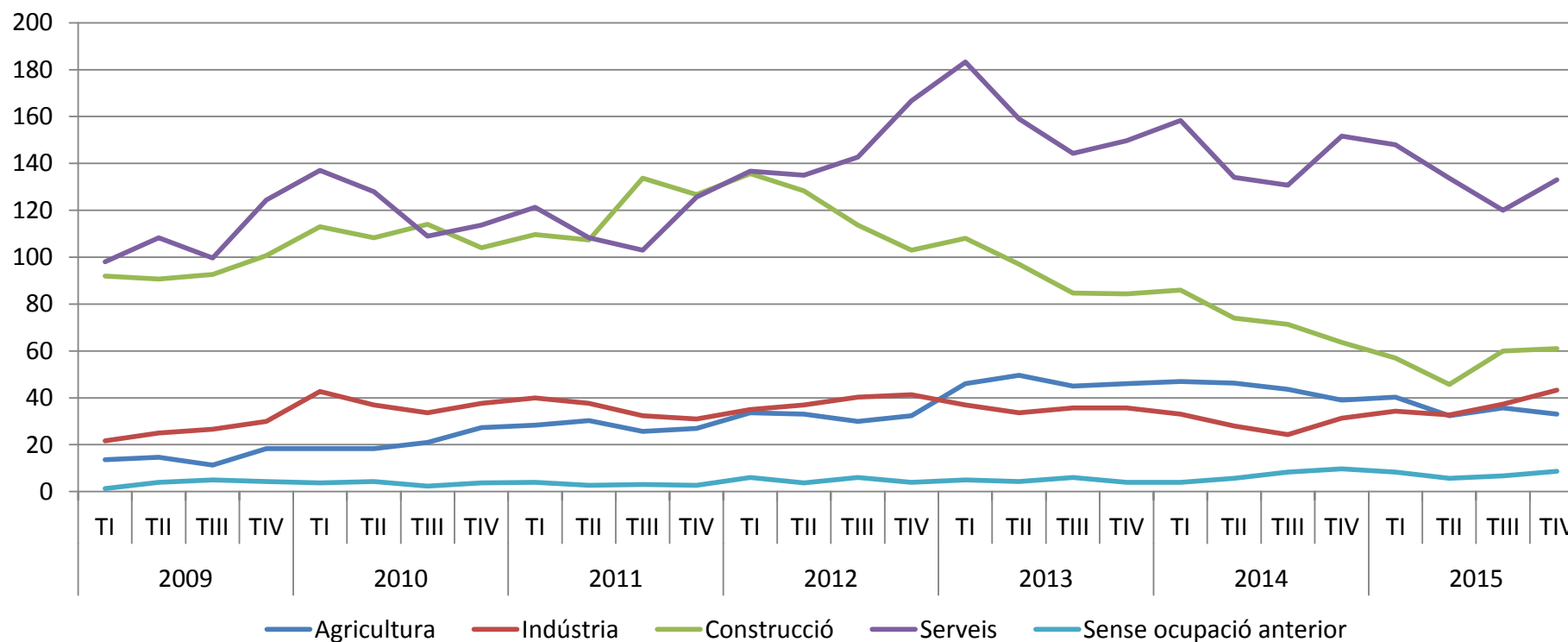


Font: elaboració pròpia a partir de les dades de l'Observatori d'Empresa i Ocupació de la Generalitat de Catalunya.

La gràfica evidencia que des de l'any 2009 els sectors primari i industrial presenten els increments proporcionals més importants de l'atur. En canvi, la construcció presenta un descens sostingut de l'atur fins al punt que és el sector que registra una millor evolució de la desocupació, fet indicatiu que aquest sector està sent abandonat pels desocupats a la recerca de noves oportunitats en altres àmbits econòmics amb major dinamisme. (veure taules 7 i 8 de l'Annex).

D'altra banda, el fortíssim creixement del grup dels aturats sense ocupació anterior es deu al seu molt baix punt de partida l'any 2009.

3.6. Comparativa de l'evolució de l'atur per sectors en nombres absoluts. 2009-2015

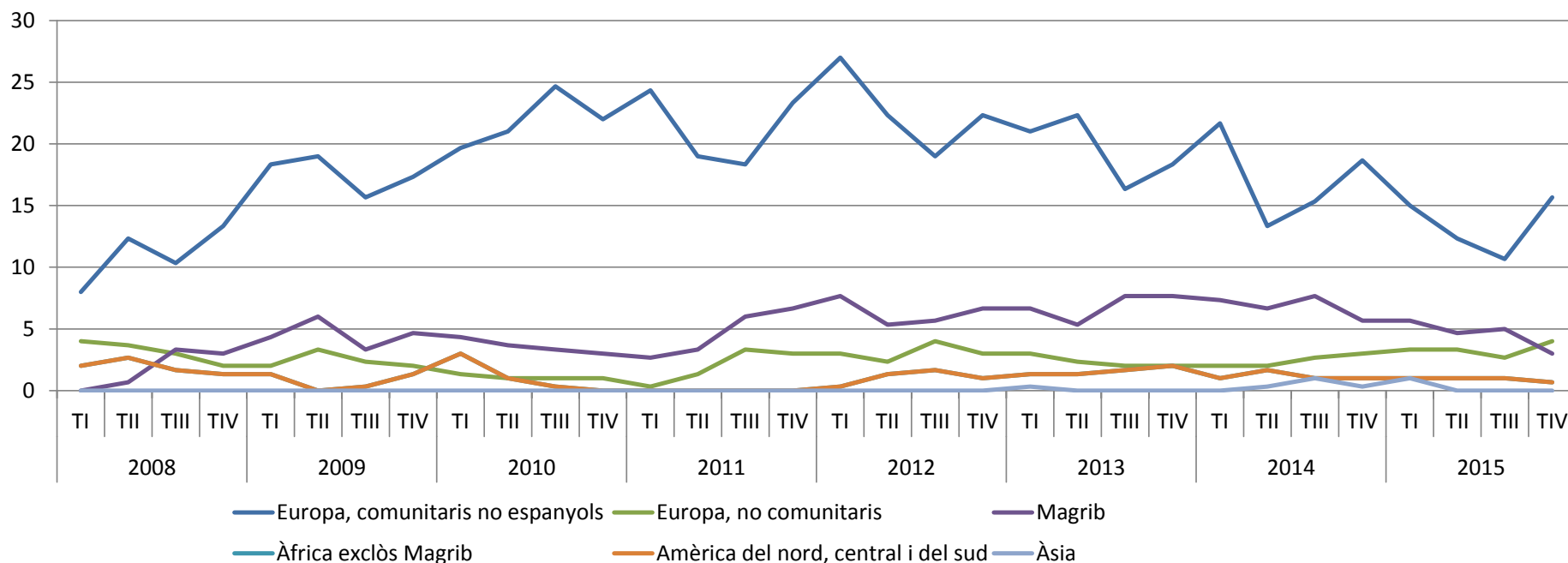


Font: elaboració pròpia a partir de les dades de l'Observatori d'Empresa i Ocupació de la Generalitat de Catalunya.

En xifres absolutes, el sector serveis és el que presenta un major volum de desocupació, amb 133 aturats el 4rt trimestre de 2015, seguit de lluny per la construcció, que tot i la considerable disminució de l'atur que registra a partir de 2012, encara té el 4rt trimestre de 2015, 61 aturats.

La gràfica no mostra grans increments de la desocupació en el municipi entre 2009 i 2015, a excepció del sector serveis, perquè les dades de l'augment registrat l'any 2008 no són disponibles per sectors (veure taules 7 i 8 de l'Annex).

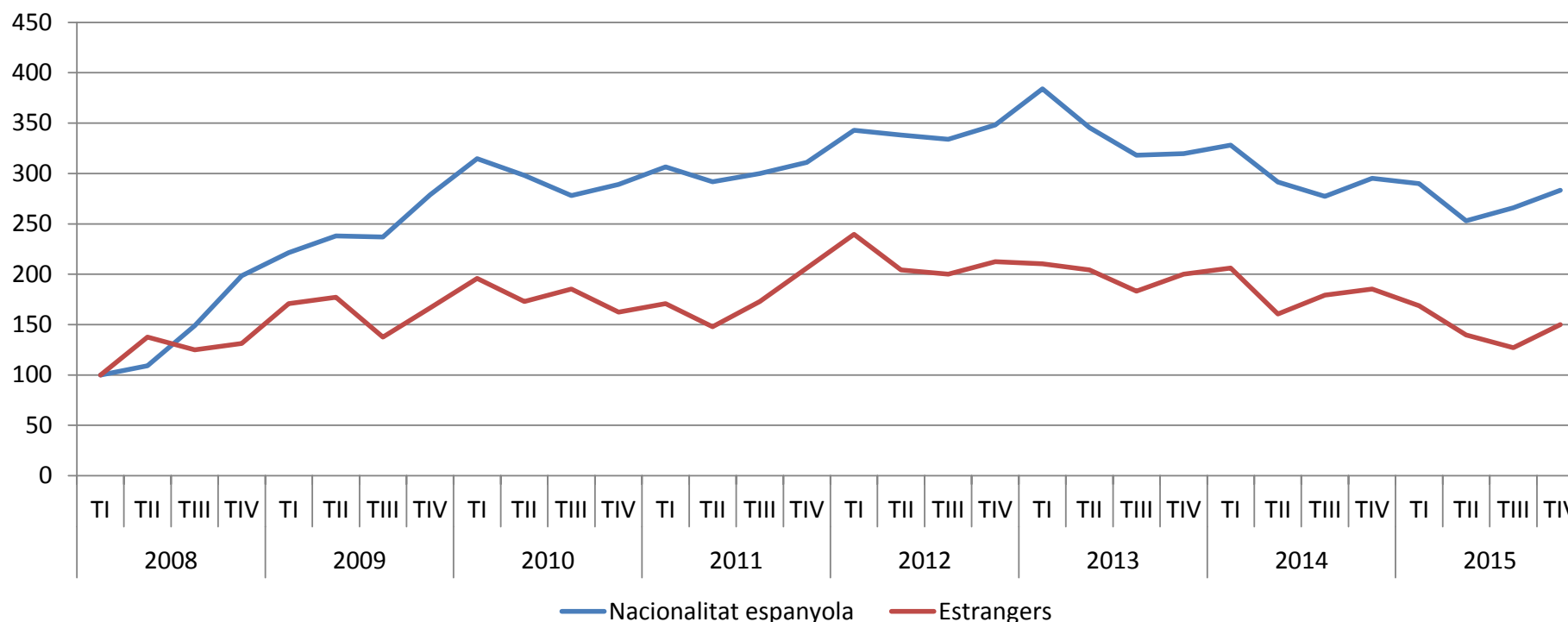
3.7. Evolució de l'atur per nacionalitats. 2008-2015



Font: elaboració pròpia a partir de les dades de l'Observatori d'Empresa i Ocupació de la Generalitat de Catalunya.

Els comunitaris no espanyols constitueixen el col·lectiu estranger que suporta en major mesura l'atur estranger, seguit de lluny pels magrebins. El 4rt trimestre de 2015, el primer grup sumava un total de 16 desocupats, i representava un 6% del total d'aturats del municipi, incloent-hi els espanyols (veure taules 9 i 10 de l'Annex).

3.8. Comparativa de l'evolució de l'atur entre espanyols i estrangers. 2008-2015

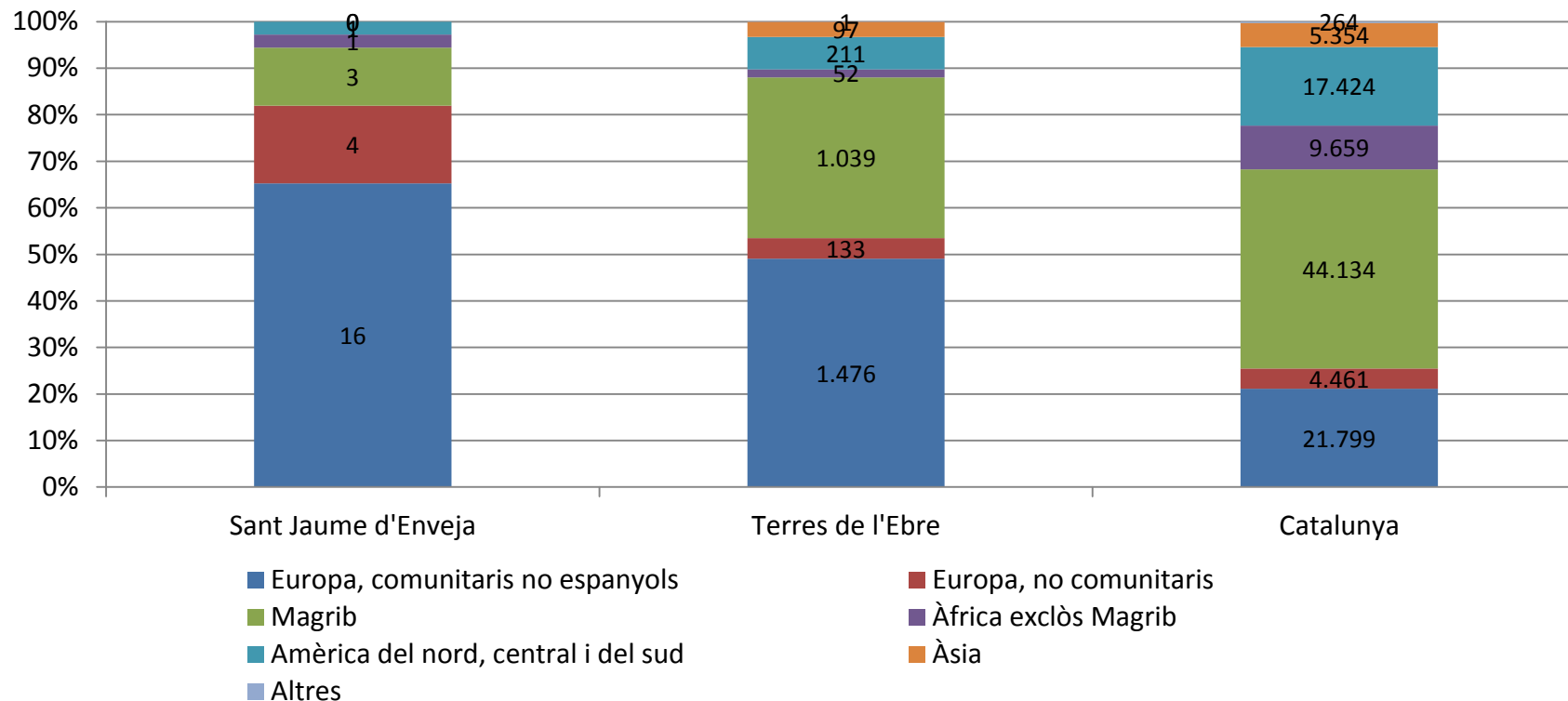


Font: elaboració pròpia a partir de les dades de l'Observatori d'Empresa i Ocupació de la Generalitat de Catalunya.

D'acord amb la gràfica, la incidència de l'atur ha recaigut proporcionalment amb més força sobre els treballadors espanyols que sobre els estrangers (veure taules 9 i 10 de l'Annex).

Mentre que els primers el 4rt trimestre de 2015, estaven a prop de triplicar les xifres de 2008, l'increment dels segons era aproximadament del 50%

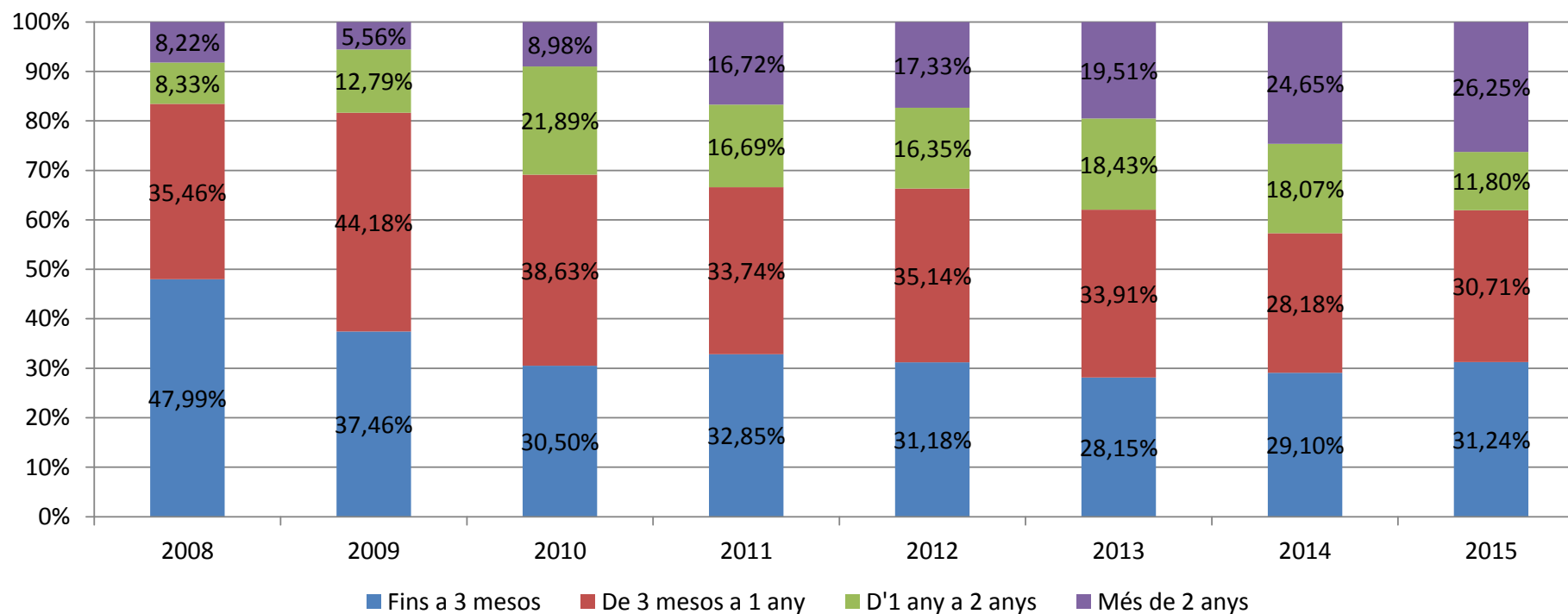
3.9. Comparativa de l'estructura percentual de l'atur per nacionalitats al municipi, les Terres de l'Ebre i Catalunya. 2015



Font: elaboració pròpia a partir de les dades de l'Observatori d'Empresa i Ocupació de la Generalitat de Catalunya.

El municipi presenta una distribució de l'atur per nacionalitats dominada pels comunitaris no espanyols, els quals concentren el 65% del total de l'atur estranger (49% a les Terres de l'Ebre). Els següents són els europeus no comunitaris amb un 17% (4% a les Terres de l'Ebre)(veure taules 9 i 10 de l'Annex).

3.10. Distribució percentual dels aturats en funció del temps de durada. 2008-2015

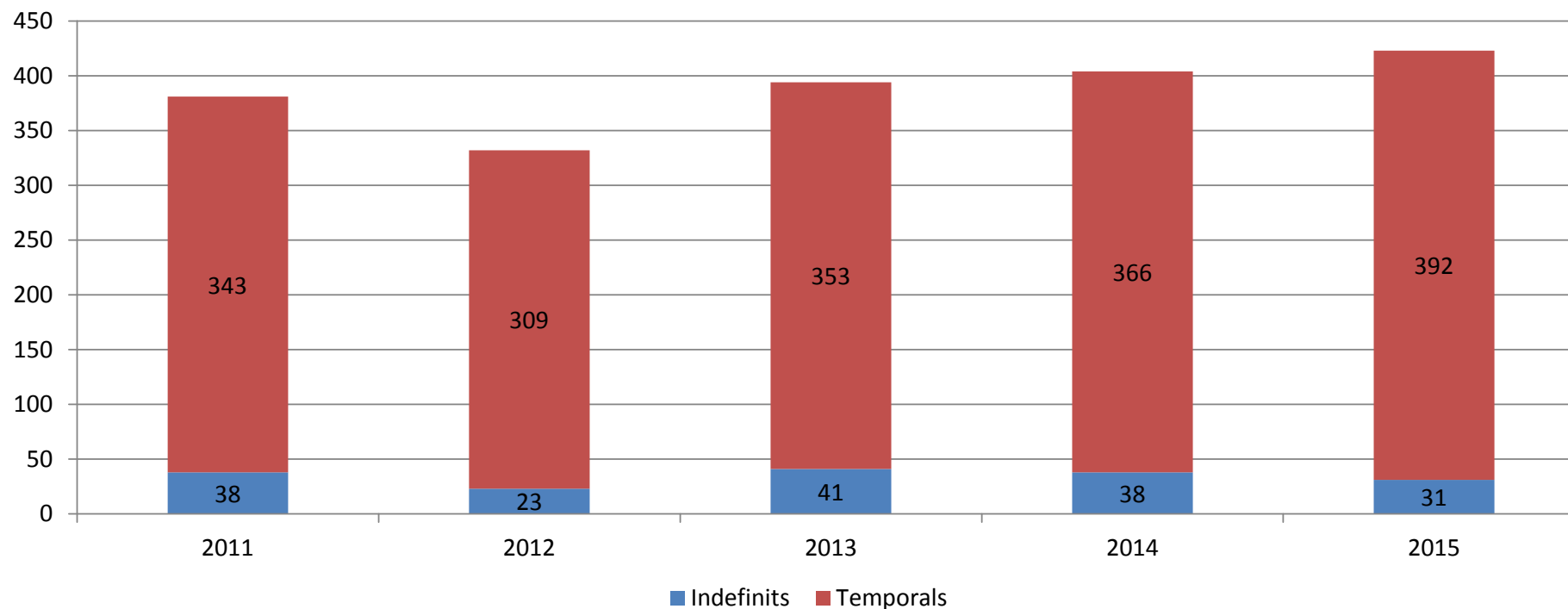


Font: elaboració pròpia a partir de les dades de l'Observatori d'Empresa i Ocupació de la Generalitat de Catalunya.

A mesura que la crisi ha avançat, el seu impacte s'ha traduït en una major incidència de l'atur de llarga durada. Mentre que els aturats que portaven més d'1 any sense trobar feina representaven un 16,5% sobre el total l'any 2008, el percentatge s'ha incrementat fins al 38% l'any 2015 (veure taules 11 i 12 de l'Annex).

4. Anàlisi de la contractació

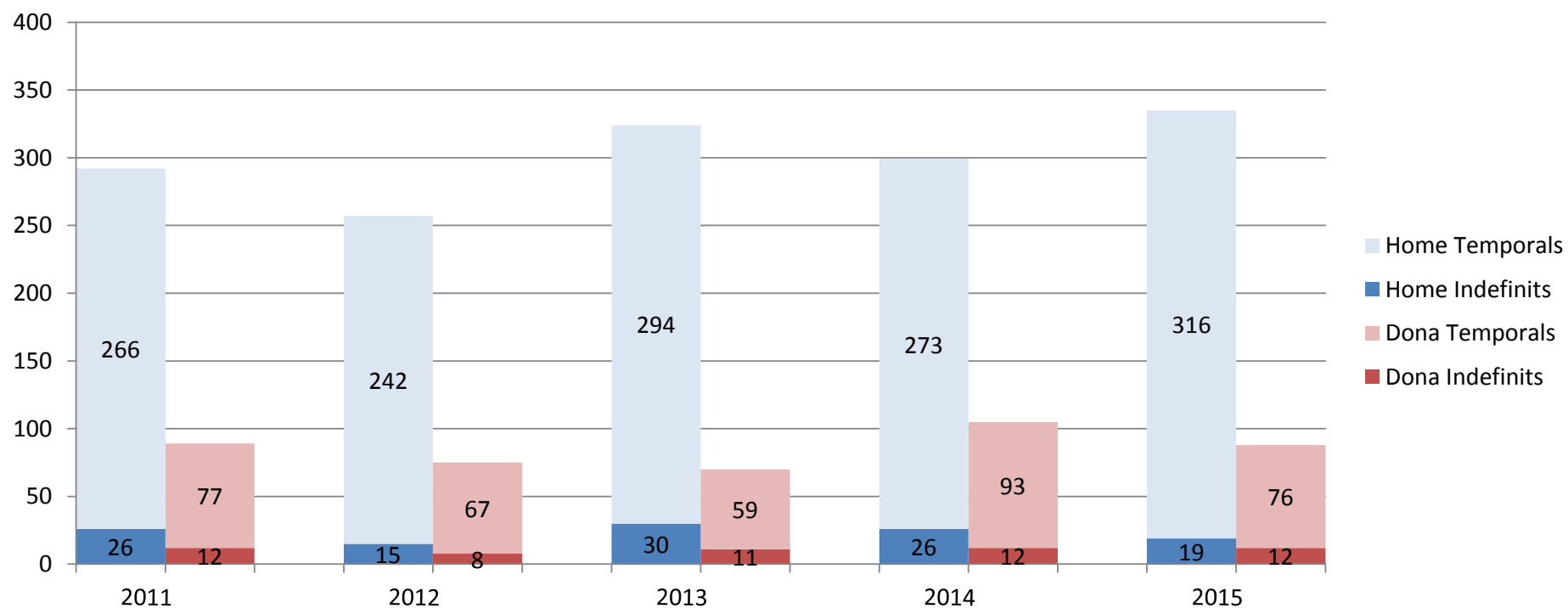
4.1. Evolució de la distribució de la contractació entre treballadors indefinits i temporals. 2011-2015



Font: elaboració pròpia a partir de les dades de l'Observatori d'Empresa i Ocupació de la Generalitat de Catalunya.

S'aprecia una recuperació del nombre de contractacions des de l'any 2011, amb l'única excepció del 2012. El 2015 els nous contractes ja sumen 423, quantitat clarament superior a la del 2011. Tal i com s'observa en el gràfic, la majoria dels nous contractes són temporals. El percentatge de nous contractes indefinits l'any 2015 va ser del 7% (veure taula 13 de l'Annex).

4.2. Evolució de la contractació indefinida i temporal per sexes. 2011-2015

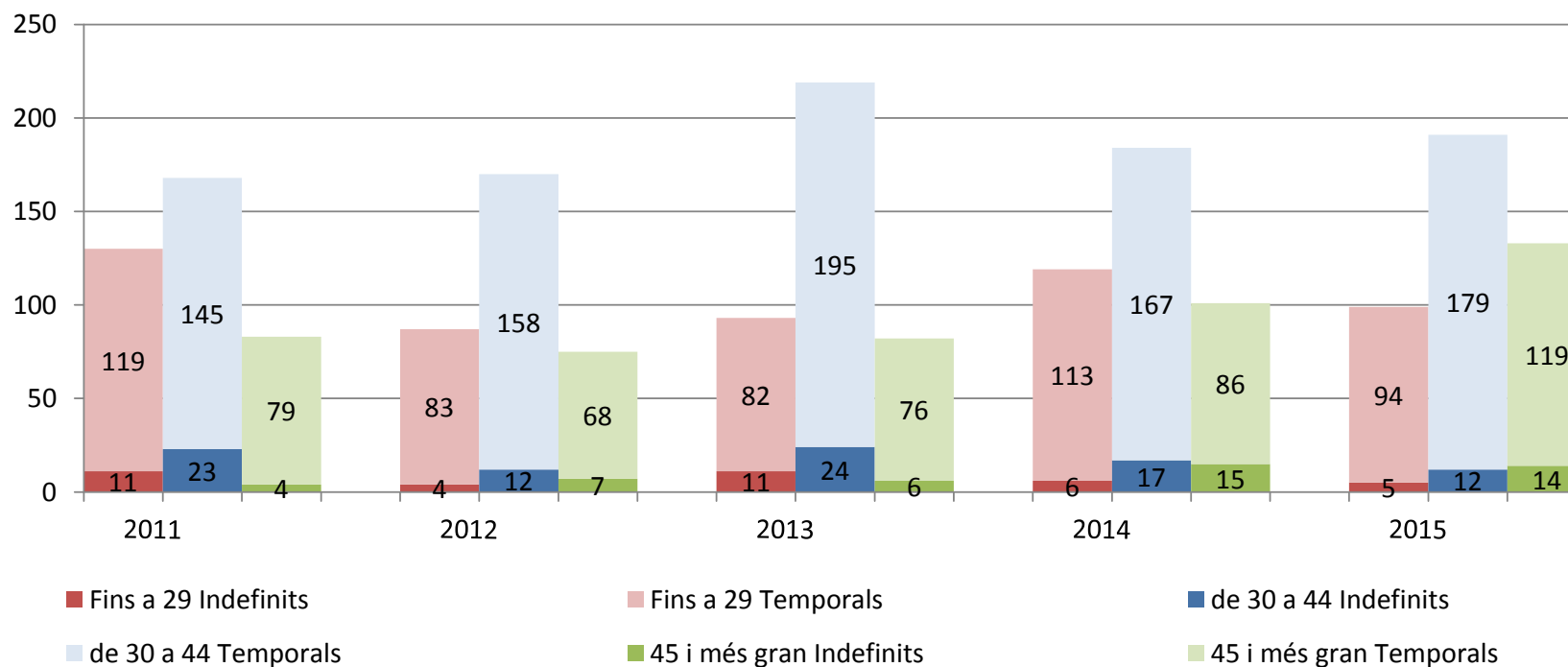


Font: elaboració pròpia a partir de les dades de l'Observatori d'Empresa i Ocupació de la Generalitat de Catalunya.

En nombres absoluts, la contractació total masculina supera àmpliament a la femenina. Si es tenen en compte únicament els contractes indefinits, tot i que els homes continuen superant les dones, les diferències relatives s'escurcen.

Per ambdós sexes, la contractació temporal té una presència molt superior a la indefinida. Les dones, però, obtenen uns percentatges de contractes indefinits superiors als dels homes (veure taula 13 de l'Annex).

4.3. Evolució de la contractació indefinida i temporal per segments d'edat. 2011-2015

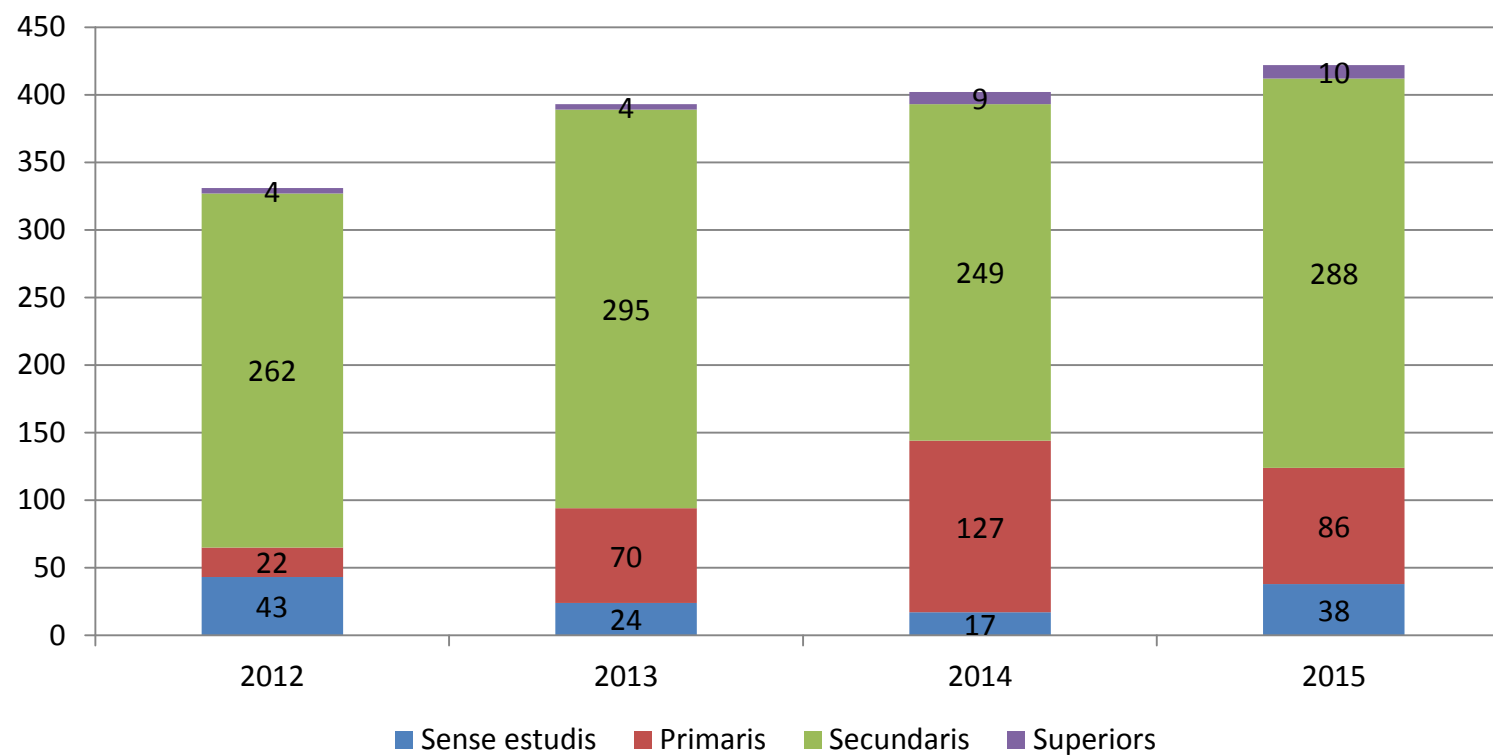


Font: elaboració pròpia a partir de les dades de l'Observatori d'Empresa i Ocupació de la Generalitat de Catalunya.

Els nous contractes es fan sobretot per als treballadors de 30 a 44 anys.

La contractació de treballadors de 45 anys i més, no és tan baixa com en altres municipis de l'entorn (veure taula 13 de l'Annex).

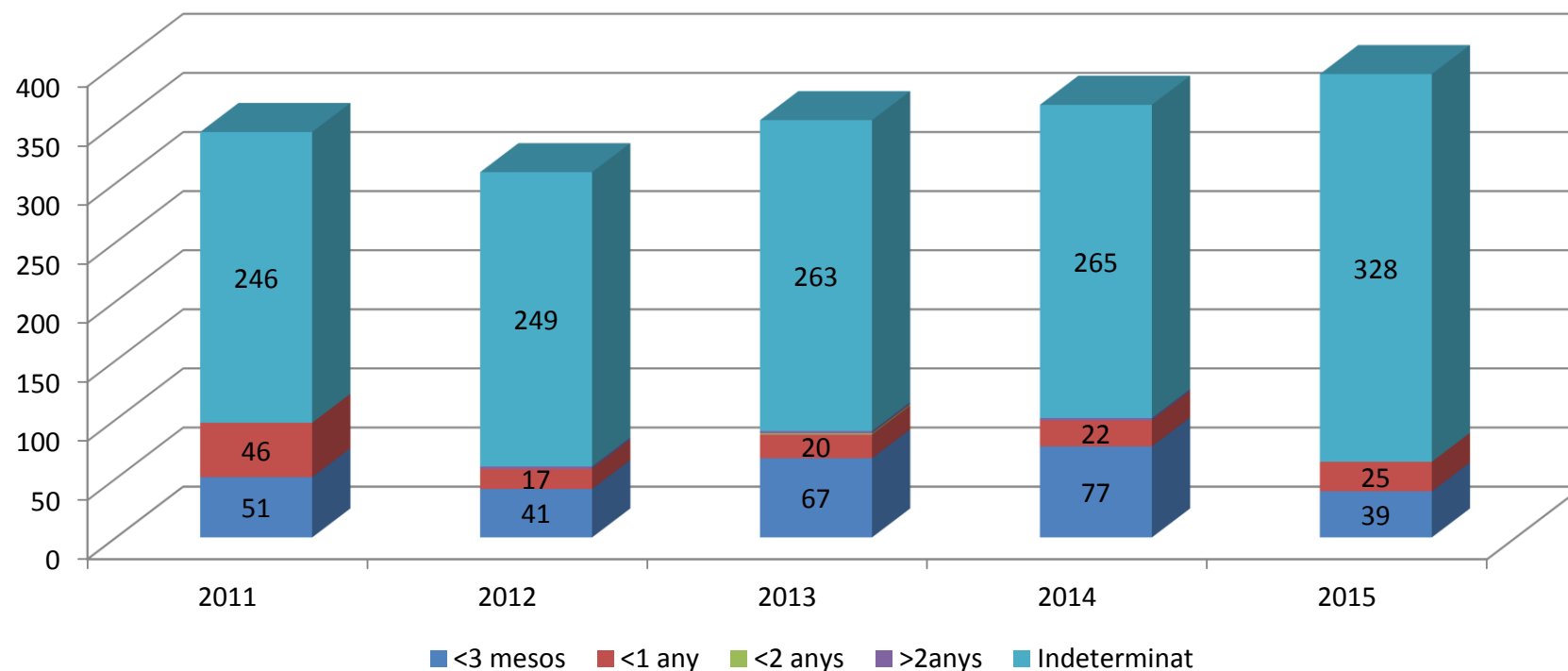
4.4. Evolució de la contractació per nivells formatius. 2011-2015



Font: elaboració pròpia a partir de les dades de l'Observatori d'Empresa i Ocupació de la Generalitat de Catalunya.

Els aturats amb estudis de secundària concentren el 68% del total de nous contractes l'any 2015. Són seguits pel grup amb estudis primaris, amb un percentatge del 20% l'any 2015 (veure taula 14 de l'Annex).

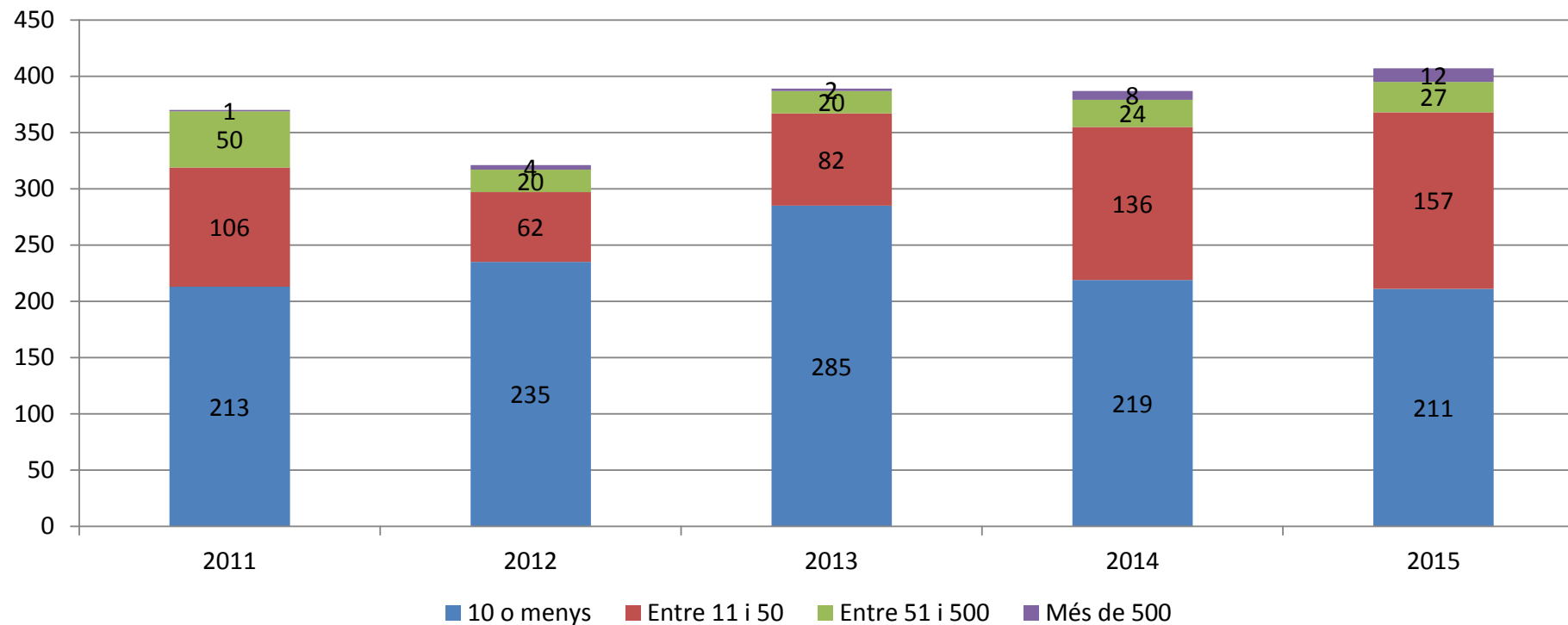
4.5. Evolució de la durada dels contractes temporals. 2011-2015



Font: elaboració pròpia a partir de les dades de l'Observatori d'Empresa i Ocupació de la Generalitat de Catalunya.

Els contractes temporals més freqüents són els que tenen una durada indeterminada, els quals van aglutinar durant l'any 2015 el 84% del total (veure taula 14 de l'Annex).

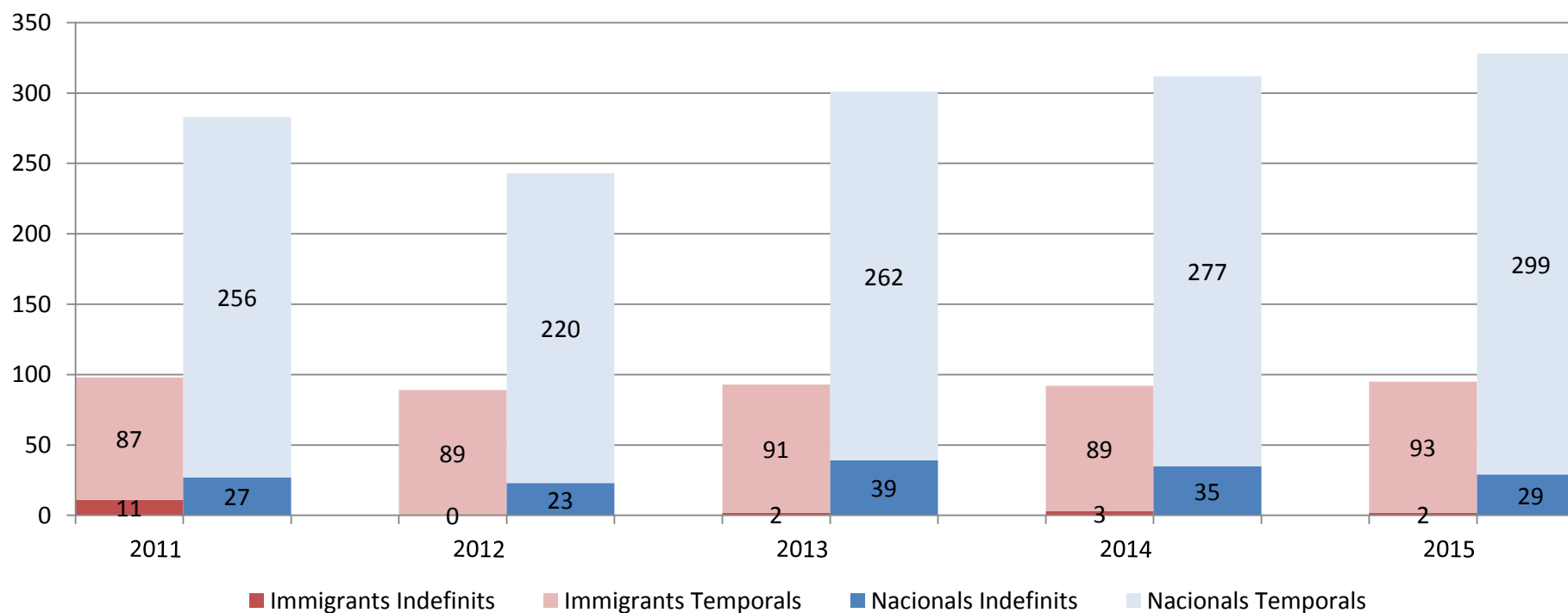
4.6. Evolució de la distribució de la contractació segons la grandària de les empreses. 2011-2015



Font: elaboració pròpia a partir de les dades de l'Observatori d'Empresa i Ocupació de la Generalitat de Catalunya.

Les empreses que generen un major volum de nous contractes des de l'any 2011 en endavant són les que tenen 10 treballadors o menys. Tot i això, les empreses que tenen entre 11 i 50 treballadors també mostren una notable capacitat de crear ocupació (veure taula 14 de l'Annex).

4.7. Evolució de la contractació indefinida i temporal per nacionalitat. 2011-2015



Font: elaboració pròpia a partir de les dades de l'Observatori d'Empresa i Ocupació de la Generalitat de Catalunya.

Entre 2011 i 2015, la proporció de contractes dels treballadors estrangers cau del 26% al 22% (veure taula 14 de l'Annex).

Tant treballadors nacionals com estrangers es veuen sotmesos a altes quotes de temporalitat en els nous contractes, tot i que des de 2012, aquest fenomen és més acusat sobre els treballadors estrangers (veure taula 14 de l'Annex).

5. Taules

Taula 1. Afiliacions a la Seguretat Social i règims de cotització de 2008 a 2011

		2008				2009				2010				2011			
		TI	TII	TIII	TIV	TI	TII	TIII	TIV	TI	TII	TIII	TIV	TI	TII	TIII	TIV
Afiliats																	
Afiliats ocupats al municipi	Dada absoluta	770	733	696	642	642	637	630	565	562	552	550	543	536	564	562	492
	Creix. Interanual					-16,62%	-13,10%	-9,48%	-11,99%	-12,46%	-13,34%	-12,70%	-3,89%	-4,63%	2,17%	2,18%	-9,39%
	Evolució Base=100	100,00	95,19	90,39	83,38	83,38	82,73	81,82	73,38	72,99	71,69	71,43	70,52	69,61	73,25	72,99	63,90
Afiliats residents al municipi	Dada absoluta																
	Creix. Interanual																
	Evolució Base=100																
Règim de cotització																	
Règim General	Dada absoluta	389	362	322	285	301	300	298	246	250	239	242	237	233	257	259	201
	Creix. Interanual					-22,62%	-17,13%	-7,45%	-13,68%	-16,94%	-20,33%	-18,79%	-3,66%	-6,80%	7,53%	7,02%	-15,19%
	% s/ total	50,52%	49,39%	46,26%	44,39%	46,88%	47,10%	47,30%	43,54%	44,48%	43,30%	44,00%	43,65%	43,47%	45,57%	46,09%	40,85%
	Evolució Base=100	100,00	93,06	82,78	73,26	77,38	77,12	76,61	63,24	64,27	61,44	62,21	60,93	59,90	66,07	66,58	51,67
Règim Especial	Dada absoluta	381	371	374	357	341	337	332	319	312	313	308	306	303	307	303	291
	Creix. Interanual					-10,50%	-9,16%	-11,23%	-10,64%	-8,50%	-7,12%	-7,23%	-4,08%	-2,88%	-1,92%	-1,62%	-4,90%
	% s/ total	49,48%	50,61%	53,74%	55,61%	53,12%	52,90%	52,70%	56,46%	55,52%	56,70%	56,00%	56,35%	56,53%	54,43%	53,91%	59,15%
	Evolució Base=100	100,00	97,38	98,16	93,70	89,50	88,45	87,14	83,73	81,89	82,15	80,84	80,31	79,53	80,58	79,53	76,38

Font: elaboració pròpia a partir de les dades de l'Observatori d'Empresa i Ocupació de la Generalitat de Catalunya.

Taula 2. Afiliacions a la Seguretat Social i règims de cotització de 2012 a 2015

		2012				2013				2014				2015			
		TI	TII	TIII	TIV	TI	TII	TIII	TIV	TI	TII	TIII	TIV	TI	TII	TIII	TIV
Afiliats																	
Afiliats ocupats al municipi	Dada absoluta	503	508	496	432	438	455	469	445	455	488	479	444	487	502	488	451
	Creix. Interanual	-6,16%	-9,93%	-11,74%	-12,20%	-12,92%	-10,43%	-5,44%	3,01%	3,88%	7,25%	2,13%	-0,22%	7,03%	2,87%	1,88%	1,58%
	Evolució Base=100	65,32	65,97	64,42	56,10	56,88	59,09	60,91	57,79	59,09	63,38	62,21	57,66	63,25	65,19	63,38	58,57
Afiliats residents al municipi	Dada absoluta	1.174	1.228	1.161	1.095	1.063	1.121	1.055	1.043	1.053	1.156	1.119	1.096	1.162	1.232	1.150	
	Creix. Interanual					-9,45%	-8,71%	-9,13%	-4,75%	-0,94%	3,12%	6,07%	5,08%	10,35%	6,57%	2,77%	
	Evolució Base=100	100,00	104,60	98,89	93,27	90,55	95,49	89,86	88,84	89,69	98,47	95,32	93,36	98,98	104,94	97,96	
Règim de cotització																	
Règim General	Dada absoluta	219	229	215	164	181	191	205	197	205	221	216	190	223	230	218	183
	Creix. Interanual	-6,01%	-10,89%	-16,99%	-18,41%	-17,35%	-16,59%	-4,65%	20,12%	13,26%	15,71%	5,37%	-3,55%	8,78%	4,07%	0,93%	-3,68%
	% s/ total	43,54%	45,08%	43,35%	37,96%	41,32%	41,98%	43,71%	44,27%	45,05%	45,29%	45,09%	42,79%	45,79%	45,82%	44,67%	40,58%
	Evolució Base=100	56,30	58,87	55,27	42,16	46,53	49,10	52,70	50,64	52,70	56,81	55,53	48,84	57,33	59,13	56,04	47,04
Règim Especial	Dada absoluta	284	279	281	268	257	264	264	248	250	267	263	254	264	272	270	268
	Creix. Interanual	-6,27%	-9,12%	-7,26%	-7,90%	-9,51%	-5,38%	-6,05%	-7,46%	-2,72%	1,14%	-0,38%	2,42%	5,60%	1,87%	2,66%	5,51%
	% s/ total	56,46%	54,92%	56,65%	62,04%	58,68%	58,02%	56,29%	55,73%	54,95%	54,71%	54,91%	57,21%	54,21%	54,18%	55,33%	59,42%
	Evolució Base=100	74,54	73,23	73,75	70,34	67,45	69,29	69,29	65,09	65,62	70,08	69,03	66,67	69,29	71,39	70,87	70,34

Font: elaboració pròpia a partir de les dades de l'Observatori d'Empresa i Ocupació de la Generalitat de Catalunya.

* Nota: les dades d'afiliats ocupats al municipi inclouen la suma dels afiliats dels règims general i especial, mentre que en el cas dels afiliats residents, s'inclou també la suma de la resta de règims.

Taula 3. Afiliacions a la Seguretat Social per sectors de 2008 a 2011

Sector		2008				2009				2010				2011			
		TI	TII	TIII	TIV	TI	TII	TIII	TIV	TI	TII	TIII	TIV	TI	TII	TIII	TIV
Agricultura	Dada absoluta	35	36	35	35	38	38	40	36	44	42	37	36	34	36	38	33
	Creix. Interanual					8,57%	5,56%	14,29%	2,86%	15,79%	10,53%	-7,50%	0,00%	-22,73%	-14,29%	2,70%	-8,33%
	% s/ total	4,55%	4,91%	5,03%	5,45%	5,92%	5,97%	6,35%	6,37%	7,83%	7,61%	6,73%	6,63%	6,34%	6,38%	6,76%	6,71%
	Aportació creixement					0,39%	0,27%	0,72%	0,16%	0,93%	0,63%	-0,48%	0,00%	-1,78%	-1,09%	0,18%	-0,55%
	Evolució Base=100	100,00	102,86	100,00	100,00	108,57	108,57	114,29	102,86	125,71	120,00	105,71	102,86	97,14	102,86	108,57	94,29
Indústria	Dada absoluta	45	41	37	35	33	34	33	26	27	22	38	39	38	45	46	37
	Creix. Interanual					-26,67%	-17,07%	-10,81%	-25,71%	-18,18%	-35,29%	15,15%	50,00%	40,74%	104,55%	21,05%	-5,13%
	% s/ total	5,84%	5,59%	5,32%	5,45%	5,14%	5,34%	5,24%	4,60%	4,80%	3,99%	6,91%	7,18%	7,09%	7,98%	8,19%	7,52%
	Aportació creixement					-1,56%	-0,95%	-0,57%	-1,40%	-0,93%	-1,88%	0,79%	2,30%	1,96%	4,17%	1,45%	-0,37%
	Evolució Base=100	100,00	91,11	82,22	77,78	73,33	75,56	73,33	57,78	60,00	48,89	84,44	86,67	84,44	100,00	102,22	82,22
Construcció	Dada absoluta	331	286	251	223	224	220	211	170	171	162	160	151	153	170	148	116
	Creix. Interanual					-32,33%	-23,08%	-15,94%	-23,77%	-23,66%	-26,36%	-24,17%	-11,18%	-10,53%	4,94%	-7,50%	-23,18%
	% s/ total	42,99%	39,02%	36,06%	34,74%	34,89%	34,54%	33,49%	30,09%	30,43%	29,35%	29,09%	27,81%	28,54%	30,14%	26,33%	23,58%
	Aportació creixement					-13,90%	-9,00%	-5,75%	-8,26%	-8,26%	-9,11%	-8,10%	-3,36%	-3,20%	1,45%	-2,18%	-6,45%
	Evolució Base=100	100,00	86,40	75,83	67,37	67,67	66,47	63,75	51,36	51,66	48,94	48,34	45,62	46,22	51,36	44,71	35,05
Serveis	Dada absoluta	359	370	373	349	347	345	346	333	320	326	315	317	311	313	330	306
	Creix. Interanual					-3,34%	-6,76%	-7,24%	-4,58%	-7,78%	-5,51%	-8,96%	-4,80%	-2,81%	-3,99%	4,76%	-3,47%
	% s/ total	46,62%	50,48%	53,59%	54,36%	54,05%	54,16%	54,92%	58,94%	56,94%	59,06%	57,27%	58,38%	58,02%	55,50%	58,72%	62,20%
	Aportació creixement					-1,56%	-3,41%	-3,88%	-2,49%	-4,21%	-2,98%	-4,92%	-2,83%	-1,60%	-2,36%	2,73%	-2,03%
	Evolució Base=100	100,00	103,06	103,90	97,21	96,66	96,10	96,38	92,76	89,14	90,81	87,74	88,30	86,63	87,19	91,92	85,24

Font: elaboració pròpia a partir de les dades de l'Observatori d'Empresa i Ocupació de la Generalitat de Catalunya.

Taula 4. Afiliacions a la Seguretat Social per sectors de 2012 a 2015

Sector		2012				2013				2014				2015			
		TI	TII	TIII	TIV	TI	TII	TIII	TIV	TI	TII	TIII	TIV	TI	TII	TIII	TIV
Agricultura	Dada absoluta	33	33	35	33	33	34	39	34	33	33	39	37	38	38	39	37
	Creix. Interanual	-2,94%	-8,33%	-7,89%	0,00%	0,00%	3,03%	11,43%	3,03%	0,00%	-2,94%	0,00%	8,82%	15,15%	15,15%	0,00%	0,00%
	% s/ total	6,56%	6,50%	7,06%	7,64%	7,53%	7,47%	8,32%	7,64%	7,25%	6,76%	8,14%	8,33%	7,80%	7,57%	7,99%	8,20%
	Aportació creixement	-0,19%	-0,53%	-0,53%	0,00%	0,00%	0,20%	0,81%	0,23%	0,00%	-0,22%	0,00%	0,67%	1,10%	1,02%	0,00%	0,00%
	Evolució Base=100	94,29	94,29	100,00	94,29	94,29	97,14	111,43	97,14	94,29	94,29	111,43	105,71	108,57	108,57	111,43	105,71
Indústria	Dada absoluta	40	38	36	32	40	37	37	35	41	37	36	35	42	43	44	42
	Creix. Interanual	5,26%	-15,56%	-21,74%	-13,51%	0,00%	-2,63%	2,78%	9,38%	2,50%	0,00%	-2,70%	0,00%	2,44%	16,22%	22,22%	20,00%
	% s/ total	7,95%	7,48%	7,26%	7,41%	9,13%	8,13%	7,89%	7,87%	9,01%	7,58%	7,52%	7,88%	8,62%	8,57%	9,02%	9,31%
	Aportació creixement	0,37%	-1,24%	-1,78%	-1,02%	0,00%	-0,20%	0,20%	0,69%	0,23%	0,00%	-0,21%	0,00%	0,22%	1,23%	1,67%	1,58%
	Evolució Base=100	88,89	84,44	80,00	71,11	88,89	82,22	82,22	77,78	91,11	82,22	80,00	77,78	93,33	95,56	97,78	93,33
Construcció	Dada absoluta	125	125	115	103	114	113	107	114	119	123	125	106	130	137	105	89
	Creix. Interanual	-18,30%	-26,47%	-22,30%	-11,21%	-8,80%	-9,60%	-6,96%	10,68%	4,39%	8,85%	16,82%	-7,02%	9,24%	11,38%	-16,00%	-16,04%
	% s/ total	24,85%	24,61%	23,19%	23,84%	26,03%	24,84%	22,81%	25,62%	26,15%	25,20%	26,10%	23,87%	26,69%	27,29%	21,52%	19,73%
	Aportació creixement	-5,22%	-7,98%	-5,87%	-2,64%	-2,19%	-2,36%	-1,61%	2,55%	1,14%	2,20%	3,84%	-1,80%	2,42%	2,87%	-4,18%	-3,83%
	Evolució Base=100	37,76	37,76	34,74	31,12	34,44	34,14	32,33	34,44	35,95	37,16	37,76	32,02	39,27	41,39	31,72	26,89
Serveis	Dada absoluta	305	312	310	264	251	271	286	262	262	295	279	266	277	284	300	283
	Creix. Interanual	-1,93%	-0,32%	-6,06%	-13,73%	-17,70%	-13,14%	-7,74%	-0,76%	4,38%	8,86%	-2,45%	1,53%	5,73%	-3,73%	7,53%	6,39%
	% s/ total	60,64%	61,42%	62,50%	61,11%	57,31%	59,56%	60,98%	58,88%	57,58%	60,45%	58,25%	59,91%	56,88%	56,57%	61,48%	62,75%
	Aportació creixement	-1,12%	-0,18%	-3,56%	-8,54%	-10,74%	-8,07%	-4,84%	-0,46%	2,51%	5,27%	-1,49%	0,90%	3,30%	-2,25%	4,38%	3,83%
	Evolució Base=100	84,96	86,91	86,35	73,54	69,92	75,49	79,67	72,98	72,98	82,17	77,72	74,09	77,16	79,11	83,57	78,83

Font: elaboració pròpia a partir de les dades de l'Observatori d'Empresa i Ocupació de la Generalitat de Catalunya.

Taula 5. Distribució de les persones aturades per sexe i edat de 2008 a 2011

		2008				2009				2010				2011			
		TI	TII	TIII	TIV	TI	TII	TIII	TIV	TI	TII	TIII	TIV	TI	TII	TIII	TIV
Total aturats	Dada absoluta	106	120	154	200	227	243	235	278	315	296	280	286	303	286	298	313
	Creix. Interanual					113,84%	101,66%	52,81%	39,07%	38,82%	21,98%	18,98%	3,12%	-3,60%	-3,27%	6,31%	9,31%
	Evolució Base=100	100,00	113,52	145,28	188,36	213,84	228,93	222,01	261,95	296,86	279,25	264,15	270,13	286,16	270,13	280,82	295,28
Sexe																	
Homes	Dada absoluta	52	66	93	119	139	140	140	163	183	169	167	169	175	166	193	206
	% s/ total	49,37%	54,57%	60,39%	59,60%	61,18%	57,69%	59,63%	58,70%	58,26%	57,21%	59,52%	59,02%	57,58%	57,86%	64,73%	65,71%
	Creix. Interanual					164,97%	113,20%	50,90%	36,97%	32,21%	20,95%	18,76%	3,68%	-4,73%	-2,17%	15,60%	21,70%
Dones	Dada absoluta	54	55	61	81	88	103	95	115	131	127	113	117	129	121	105	107
	% s/ total	50,63%	45,43%	39,61%	40,40%	38,82%	42,31%	40,37%	41,30%	41,74%	42,79%	40,48%	40,98%	42,42%	42,14%	35,27%	34,29%
	Creix. Interanual					63,98%	87,80%	55,74%	42,15%	49,24%	23,38%	19,30%	2,33%	-2,03%	-4,74%	-7,35%	-8,52%
Edat	Dada absoluta	34	38	48	57	62	72	69	76	85	76	64	63	62	55	66	65
	% s/ total	31,76%	31,58%	30,95%	28,38%	27,35%	29,67%	29,46%	27,25%	27,01%	25,56%	22,74%	22,00%	20,33%	19,32%	22,06%	20,77%
	Creix. Interanual					84,16%	89,47%	45,45%	33,53%	37,10%	5,09%	-8,17%	-16,74%	-27,45%	-26,87%	3,14%	3,17%
Fins a 29 anys	Dada absoluta	34	38	48	57	62	72	69	76	85	76	64	63	62	55	66	65
	% s/ total	31,76%	31,58%	30,95%	28,38%	27,35%	29,67%	29,46%	27,25%	27,01%	25,56%	22,74%	22,00%	20,33%	19,32%	22,06%	20,77%
	Creix. Interanual					84,16%	89,47%	45,45%	33,53%	37,10%	5,09%	-8,17%	-16,74%	-27,45%	-26,87%	3,14%	3,17%
De 30 a 39 anys	Dada absoluta	25	29	37	52	60	64	63	80	95	97	92	91	96	87	87	86
	% s/ total	23,27%	23,82%	23,81%	25,88%	26,32%	26,24%	26,63%	28,93%	30,19%	32,77%	32,74%	31,66%	31,76%	30,50%	29,12%	27,58%
	Creix. Interanual					141,89%	122,09%	70,91%	55,48%	59,22%	52,36%	46,28%	12,86%	1,40%	-9,97%	-5,45%	-4,78%
De 40 a 49 anys	Dada absoluta	23	25	30	41	48	45	42	48	51	45	48	49	54	53	60	67
	% s/ total	21,38%	20,78%	19,70%	20,37%	21,32%	18,54%	17,85%	17,17%	16,21%	15,20%	17,26%	17,23%	17,91%	18,63%	20,27%	21,30%
	Creix. Interanual					113,24%	80,00%	38,46%	17,21%	5,52%	0,00%	15,08%	3,50%	6,54%	18,52%	24,83%	35,14%
50 anys i més grans	Dada absoluta	25	29	39	51	57	62	61	74	84	78	76	83	91	90	85	95
	% s/ total	23,58%	23,82%	25,54%	25,38%	25,00%	25,55%	26,06%	26,65%	26,59%	26,46%	27,26%	29,10%	30,00%	31,55%	28,56%	30,35%
	Creix. Interanual					126,67%	116,28%	55,93%	46,05%	47,65%	26,34%	24,46%	12,61%	8,76%	15,32%	11,35%	14,00%
Evolució Base=100	Dada absoluta	100,00	114,67	157,33	202,67	226,67	248,00	245,33	296,00	334,67	313,33	305,33	333,33	364,00	361,33	340,00	380,00

Font: elaboració pròpia a partir de les dades de l'Observatori d'Empresa i Ocupació de la Generalitat de Catalunya.

Taula 6. Distribució de les persones aturades per sexe i edat de 2012 a 2015

		2012				2013				2014				2015			
		TI	TII	TIII	TIV	TI	TII	TIII	TIV	TI	TII	TIII	TIV	TI	TII	TIII	TIV
Total aturats	Dada absoluta	347	337	333	347	379	344	316	320	328	288	278	295	288	250	260	279
	Creix. Interanual	14,40%	17,69%	11,76%	10,97%	9,32%	1,98%	-5,11%	-7,97%	-13,44%	-16,20%	-11,83%	-7,61%	-12,28%	-13,19%	-6,71%	-5,53%
	Evolució Base=100	327,36	317,92	313,84	327,67	357,86	324,21	297,80	301,57	309,75	271,70	262,58	278,62	271,70	235,85	244,97	263,21
Sexe																	
Homes	Dada absoluta	226	218	212	212	234	204	186	187	184	159	156	158	146	117	130	143
	% s/ total	65,03%	64,79%	63,63%	61,04%	61,78%	59,46%	58,92%	58,39%	56,04%	55,21%	56,17%	53,50%	50,58%	46,93%	49,94%	51,25%
	Creix. Interanual	29,20%	31,79%	9,86%	3,08%	3,84%	-6,41%	-12,13%	-11,95%	-21,48%	-22,19%	-15,95%	-15,36%	-20,83%	-26,21%	-17,06%	-9,49%
	Evolució Base=100	431,21	417,20	404,46	405,10	447,77	390,45	355,41	356,69	351,59	303,82	298,73	301,91	278,34	224,20	247,77	273,25
Dones	Dada absoluta	121	119	121	135	145	139	130	133	144	129	122	137	142	133	130	136
	% s/ total	34,97%	35,21%	36,37%	38,96%	38,22%	40,54%	41,08%	41,61%	43,96%	44,79%	43,83%	46,50%	49,42%	53,07%	50,06%	48,75%
	Creix. Interanual	-5,70%	-1,66%	15,24%	26,09%	19,51%	17,42%	7,16%	-1,72%	-0,46%	-7,42%	-5,91%	3,26%	-1,39%	2,84%	6,56%	-0,97%
	Evolució Base=100	226,09	221,12	225,47	252,17	270,19	259,63	241,61	247,83	268,94	240,37	227,33	255,90	265,22	247,20	242,24	253,42
Edat																	
Fins a 29 anys	Dada absoluta	78	74	69	69	75	59	53	45	45	42	38	40	40	30	37	43
	% s/ total	22,38%	21,96%	20,74%	19,87%	19,77%	17,07%	16,68%	14,08%	13,60%	14,58%	13,77%	13,66%	13,89%	12,00%	14,12%	15,53%
	Creix. Interanual	25,95%	33,73%	5,08%	6,15%	-3,43%	-20,72%	-23,67%	-34,78%	-40,44%	-28,41%	-27,22%	-10,37%	-10,45%	-28,57%	-4,35%	7,44%
	Evolució Base=100	230,69	219,80	204,95	204,95	222,77	174,26	156,44	133,66	132,67	124,75	113,86	119,80	118,81	89,11	108,91	128,71
De 30 a 39 anys	Dada absoluta	96	89	83	92	102	96	80	79	79	69	66	70	64	56	60	71
	% s/ total	27,57%	26,51%	24,95%	26,39%	26,89%	27,84%	25,34%	24,71%	24,16%	23,96%	23,71%	23,70%	22,22%	22,53%	22,98%	25,45%
	Creix. Interanual	-0,69%	2,29%	-4,23%	6,18%	6,62%	7,09%	-3,61%	-13,82%	-22,22%	-27,87%	-17,50%	-11,39%	-19,33%	-18,36%	-9,60%	1,43%
	Evolució Base=100	387,84	362,16	336,49	371,62	413,51	387,84	324,32	320,27	321,62	279,73	267,57	283,78	259,46	228,38	241,89	287,84
De 40 a 49 anys	Dada absoluta	69	63	69	68	78	74	69	71	76	66	64	69	65	62	62	64
	% s/ total	19,79%	18,69%	20,74%	19,67%	20,56%	21,44%	21,86%	22,11%	23,15%	22,92%	23,11%	23,36%	22,69%	24,80%	23,88%	22,82%
	Creix. Interanual	26,38%	18,13%	14,36%	2,50%	13,59%	16,93%	0,00%	3,41%	-2,56%	-10,41%	-6,76%	-2,36%	-14,04%	-6,06%	-3,63%	-7,73%
	Evolució Base=100	302,94	277,94	304,41	301,47	344,12	325,00	304,41	311,76	335,29	291,18	283,82	304,41	288,24	273,53	273,53	280,88
50 anys i més grans	Dada absoluta	105	111	112	118	124	116	114	125	128	111	110	116	119	102	101	101
	% s/ total	30,26%	32,84%	33,57%	34,07%	32,78%	33,66%	36,11%	39,10%	39,09%	38,54%	39,40%	39,28%	41,20%	40,67%	39,02%	36,20%
	Creix. Interanual	15,38%	22,51%	31,37%	24,56%	18,41%	4,52%	2,09%	5,63%	3,22%	-4,03%	-3,80%	-7,20%	-7,53%	-8,41%	-7,60%	-12,93%
	Evolució Base=100	420,00	442,67	446,67	473,33	497,33	462,67	456,00	500,00	513,33	444,00	438,67	464,00	474,67	406,67	405,33	404,00

Font: elaboració pròpia a partir de les dades de l'Observatori d'Empresa i Ocupació de la Generalitat de Catalunya.

Taula 7. Distribució de les persones aturades per sector de 2009 a 2011

Sector		2009				2010				2011			
		TI	TII	TIII	TIV	TI	TII	TIII	TIV	TI	TII	TIII	TIV
Agricultura	Dada absoluta	14	15	11	18	18	18	21	27	28	30	26	27
	% s/ total	6,03%	6,04%	4,82%	6,60%	5,83%	6,19%	7,50%	9,55%	9,34%	10,59%	8,62%	8,63%
	Creix. Interanual					34,15%	25,00%	85,29%	49,09%	54,55%	65,45%	22,22%	-1,22%
	Aportació creixement					2,06%	1,51%	4,11%	3,24%	3,18%	4,05%	1,67%	-0,12%
	Evolució Base=100	100,00	107,32	82,93	134,15	134,15	134,15	153,66	200,00	207,32	221,95	187,80	197,56
Indústria	Dada absoluta	22	25	27	30	43	37	34	38	40	38	32	31
	% s/ total	9,56%	10,30%	11,33%	10,80%	13,56%	12,50%	12,02%	13,15%	13,19%	13,15%	10,86%	9,90%
	Creix. Interanual					96,92%	48,00%	26,25%	25,56%	-6,25%	1,80%	-3,96%	-17,70%
	Aportació creixement					9,26%	4,95%	2,97%	2,76%	-0,85%	0,23%	-0,48%	-2,33%
	Evolució Base=100	100,00	115,38	123,08	138,46	196,92	170,77	155,38	173,85	184,62	173,85	149,23	143,08
Construcció	Dada absoluta	92	91	93	101	113	108	114	104	110	107	134	127
	% s/ total	40,59%	37,36%	39,38%	36,25%	35,91%	36,60%	40,71%	36,32%	36,15%	37,49%	44,90%	40,47%
	Creix. Interanual					22,83%	19,49%	23,02%	3,31%	-2,95%	-0,92%	17,25%	21,79%
	Aportació creixement					9,26%	7,28%	9,07%	1,20%	-1,06%	-0,34%	7,02%	7,92%
	Evolució Base=100	100,00	98,55	100,72	109,42	122,83	117,75	123,91	113,04	119,20	116,67	145,29	137,68
Serveis	Dada absoluta	98	108	100	124	137	128	109	114	121	108	103	126
	% s/ total	43,24%	44,64%	42,35%	44,78%	43,54%	43,24%	38,93%	39,70%	40,00%	37,83%	34,60%	40,15%
	Creix. Interanual					39,80%	18,15%	9,36%	-8,58%	-11,44%	-15,36%	-5,50%	10,56%
	Aportació creixement					17,21%	8,10%	3,97%	-3,84%	-4,98%	-6,64%	-2,14%	4,19%
	Evolució Base=100	100,00	110,54	101,70	126,87	139,80	130,61	111,22	115,99	123,81	110,54	105,10	128,23
Sense ocupació anterior	Dada absoluta	1	4	5	4	4	4	2	4	4	3	3	3
	% s/ total	0,59%	1,65%	2,12%	1,56%	1,17%	1,46%	0,83%	1,28%	1,32%	0,93%	1,01%	0,85%
	Creix. Interanual					175,00%	8,33%	-53,33%	-15,38%	9,09%	-38,46%	28,57%	-27,27%
	Aportació creixement					1,03%	0,14%	-1,13%	-0,24%	0,11%	-0,56%	0,24%	-0,35%
	Evolució Base=100	100,00	300,00	375,00	325,00	275,00	325,00	175,00	275,00	300,00	200,00	225,00	200,00

Font: elaboració pròpia a partir de les dades de l'Observatori d'Empresa i Ocupació de la Generalitat de Catalunya.

Taula 8. Distribució de les persones aturades per sector de 2012 a 2015

Sector		2012				2013				2014				2015			
		TI	TII	TIII	TIV	TI	TII	TIII	TIV	TI	TII	TIII	TIV	TI	TI	TIII	TIV
Agricultura	Dada absoluta	34	33	30	32	46	50	45	46	47	46	44	39	40	32	36	33
	% s/ total	9,70%	9,79%	9,02%	9,31%	12,13%	14,45%	14,26%	14,39%	14,31%	16,09%	15,69%	13,21%	14,00%	12,93%	13,74%	11,83%
	Creix. Interanual	18,82%	8,79%	16,88%	19,75%	36,63%	50,51%	50,00%	42,27%	2,17%	-6,71%	-2,96%	-15,22%	-14,18%	-30,22%	-18,32%	-15,38%
	Aportació creixement	1,76%	0,93%	1,46%	1,70%	3,55%	4,95%	4,51%	3,93%	0,26%	-0,97%	-0,42%	-2,19%	-2,03%	-4,86%	-2,87%	-2,03%
	Evolució Base=100	246,34	241,46	219,51	236,59	336,59	363,41	329,27	336,59	343,90	339,02	319,51	285,37	295,12	236,59	260,98	241,46
Indústria	Dada absoluta	35	37	40	41	37	34	36	36	33	28	24	31	34	33	37	43
	% s/ total	10,09%	10,98%	12,12%	11,90%	9,75%	9,80%	11,30%	11,16%	10,05%	9,72%	8,74%	10,61%	11,92%	13,07%	14,38%	15,53%
	Creix. Interanual	-12,50%	-1,77%	24,74%	33,33%	5,71%	-9,01%	-11,57%	-13,71%	-10,81%	-16,83%	-31,78%	-12,15%	4,04%	16,67%	53,42%	38,30%
	Aportació creixement	-1,65%	-0,23%	2,69%	3,30%	0,58%	-0,99%	-1,40%	-1,63%	-1,05%	-1,65%	-3,59%	-1,36%	0,41%	1,62%	4,67%	4,06%
	Evolució Base=100	161,54	170,77	186,15	190,77	170,77	155,38	164,62	164,62	152,31	129,23	112,31	144,62	158,46	150,77	172,31	200,00
Construcció	Dada absoluta	136	128	114	103	108	97	85	84	86	74	71	64	57	46	60	61
	% s/ total	39,10%	38,08%	34,17%	29,65%	28,47%	28,23%	26,82%	26,38%	26,19%	25,69%	25,63%	21,56%	19,79%	18,27%	23,11%	21,86%
	Creix. Interanual	23,71%	19,57%	-14,96%	-18,68%	-20,39%	-24,42%	-25,51%	-18,12%	-20,37%	-23,71%	-15,75%	-24,51%	-33,72%	-38,29%	-15,89%	-4,19%
	Aportació creixement	8,57%	7,33%	-6,72%	-7,56%	-7,97%	-9,30%	-8,72%	-5,37%	-5,80%	-6,69%	-4,22%	-6,47%	-8,83%	-9,84%	-4,07%	-0,90%
	Evolució Base=100	147,46	139,49	123,55	111,96	117,39	105,43	92,03	91,67	93,48	80,43	77,54	69,20	61,96	49,64	65,22	66,30
Serveis	Dada absoluta	137	135	143	167	183	159	144	150	158	134	131	152	148	134	120	133
	% s/ total	39,39%	40,06%	42,89%	47,98%	48,33%	46,27%	45,72%	46,82%	48,22%	46,53%	46,95%	51,35%	51,39%	53,47%	46,21%	47,67%
	Creix. Interanual	12,64%	24,62%	38,51%	32,63%	34,15%	17,78%	1,17%	-10,20%	-13,64%	-15,72%	-9,47%	1,34%	-6,53%	-0,25%	-8,16%	-12,31%
	Aportació creixement	5,05%	9,31%	13,33%	13,10%	13,45%	7,12%	0,50%	-4,89%	-6,59%	-7,27%	-4,33%	0,63%	-3,15%	-0,12%	-3,83%	-6,32%
	Evolució Base=100	139,46	137,76	145,58	170,07	187,07	162,24	147,28	152,72	161,56	136,73	133,33	154,76	151,02	136,39	122,45	135,71
Sense ocupació anterior	Dada absoluta	6	4	6	4	5	4	6	4	4	6	8	10	8	6	7	9
	% s/ total	1,73%	1,09%	1,80%	1,15%	1,32%	1,26%	1,90%	1,25%	1,22%	1,97%	2,99%	3,27%	2,89%	2,27%	2,57%	3,11%
	Creix. Interanual	50,00%	37,50%	100,00%	50,00%	-16,67%	18,18%	0,00%	0,00%	-20,00%	30,77%	38,89%	141,67%	108,33%	0,00%	-20,00%	-10,34%
	Aportació creixement	0,66%	0,35%	1,01%	0,43%	-0,29%	0,20%	0,00%	0,00%	-0,26%	0,39%	0,74%	1,77%	1,32%	0,00%	-0,60%	-0,34%
	Evolució Base=100	450,00	275,00	450,00	300,00	375,00	325,00	450,00	300,00	300,00	425,00	625,00	725,00	625,00	425,00	500,00	650,00

Font: elaboració pròpia a partir de les dades de l'Observatori d'Empresa i Ocupació de la Generalitat de Catalunya.

Taula 9. Distribució de les persones aturades per nacionalitat de 2008 a 2011

Nacionalitat		2008				2009				2010				2011			
		TI	TII	TIII	TIV	TI	TII	TIII	TIV	TI	TII	TIII	TIV	TI	TII	TIII	TIV
Espanyols	Dada absoluta	90	98	134	179	199	214	213	251	283	268	250	260	276	263	270	280
	% s/ total	84,91%	81,72%	87,01%	89,48%	87,94%	88,32%	90,65%	90,40%	90,04%	90,65%	89,40%	90,92%	90,99%	91,73%	90,71%	89,46%
	Creix. Interanual					121,48%	117,97%	59,20%	40,49%	42,14%	25,19%	17,34%	3,72%	-2,59%	-2,11%	7,86%	7,55%
	Evolució Base=100	100,00	109,26	148,89	198,52	221,48	238,15	237,04	278,89	314,81	298,15	278,15	289,26	306,67	291,85	300,00	311,11
Total estrangers	Dada absoluta	16	22	20	21	27	28	22	27	31	28	30	26	27	24	28	33
	% s/ total	15,09%	18,28%	12,99%	10,52%	12,06%	11,68%	9,35%	9,60%	9,96%	9,35%	10,60%	9,08%	9,01%	8,27%	9,29%	10,54%
	Creix. Interanual					70,83%	28,79%	10,00%	26,98%	14,63%	-2,35%	34,85%	-2,50%	-12,77%	-14,46%	-6,74%	26,92%
	Evolució Base=100	100,00	137,50	125,00	131,25	170,83	177,08	137,50	166,67	195,83	172,92	185,42	162,50	170,83	147,92	172,92	206,25
Europa, comunitaris no espanyols	Dada absoluta	8	12	10	13	18	19	16	17	20	21	25	22	24	19	18	23
	% s/ total	7,55%	10,25%	6,71%	6,68%	8,09%	7,83%	6,66%	6,24%	6,25%	7,09%	8,81%	7,68%	8,02%	6,64%	6,16%	7,45%
	Creix. Interanual					129,17%	54,05%	51,61%	30,00%	7,27%	10,53%	57,45%	26,92%	23,73%	-9,52%	-25,68%	6,06%
	Evolució Base=100	100,00	154,17	129,17	166,67	229,17	237,50	195,83	216,67	245,83	262,50	308,33	275,00	304,17	237,50	229,17	291,67
Europa, no comunitaris	Dada absoluta	4	4	3	2	2	2	2	2	1	1	1	1	0	1	3	3
	% s/ total	3,77%	3,05%	1,95%	1,00%	0,88%	0,82%	0,99%	0,72%	0,42%	0,34%	0,36%	0,35%	0,11%	0,47%	1,12%	0,96%
	Creix. Interanual					-50,00%	-45,45%	-22,22%	0,00%	-33,33%	-50,00%	-57,14%	-50,00%	-75,00%	33,33%	233,33%	200,00%
	Evolució Base=100	100,00	91,67	75,00	50,00	50,00	50,00	58,33	50,00	33,33	25,00	25,00	25,00	8,33	33,33	83,33	75,00
Magrib	Dada absoluta	0	1	3	3	4	4	3	5	4	4	3	3	3	3	6	7
	% s/ total	0,00%	0,55%	2,16%	1,50%	1,91%	1,79%	1,42%	1,68%	1,38%	1,24%	1,19%	1,05%	0,88%	1,16%	2,02%	2,13%
	Creix. Interanual						550,00%	0,00%	55,56%	0,00%	-15,38%	0,00%	-35,71%	-38,46%	-9,09%	80,00%	122,22%
	Evolució Base=100																
Àfrica, exclos Magrib	Dada absoluta	2	3	2	1	1	0	0	1	3	1	0	0	0	0	0	0
	% s/ total	1,89%	2,22%	1,08%	0,67%	0,59%	0,00%	0,14%	0,48%	0,95%	0,34%	0,12%	0,00%	0,00%	0,00%	0,00%	0,00%
	Creix. Interanual					-33,33%	-100,00%	-80,00%	0,00%	125,00%		0,00%	-100,00%	-100,00%	-100,00%	-100,00%	
	Evolució Base=100	100,00	133,33	83,33	66,67	66,67	-	16,67	66,67	150,00	50,00	16,67	-	-	-	-	-
Amèrica central i del sud	Dada absoluta	2	3	2	1	1	0	0	1	3	1	0	0	0	0	0	0
	% s/ total	1,89%	2,22%	1,08%	0,67%	0,59%	0,00%	0,14%	0,48%	0,95%	0,34%	0,12%	0,00%	0,00%	0,00%	0,00%	0,00%
	Creix. Interanual					-33,33%	-100,00%	-80,00%	0,00%	125,00%		0,00%	-100,00%	-100,00%	-100,00%	-100,00%	#iDIV/0!
	Evolució Base=100	100,00	133,33	83,33	66,67	66,67	-	16,67	66,67	150,00	50,00	16,67	-	-	-	-	-
Àsia	Dada absoluta	0	0	0	0	0	0	0	0	0	0	0	0	0	0	0	0
	% s/ total	0,00%	0,00%	0,00%	0,00%	0,00%	0,00%	0,00%	0,00%	0,00%	0,00%	0,00%	0,00%	0,00%	0,00%	0,00%	0,00%
	Creix. Interanual																
	Evolució Base=100																

Font: elaboració pròpia a partir de les dades de l'Observatori d'Empresa i Ocupació de la Generalitat de Catalunya.

Taula 10. Distribució de les persones aturades per nacionalitat de 2012 a 2015

Nacionalitat		2012				2013				2014				2015			
		TI	TII	TIII	TIV	TI	TII	TIII	TIV	TI	TII	TIII	TIV	TI	TII	TIII	TIV
Espanyols	Dada absoluta	309	304	301	313	346	311	286	288	295	262	250	266	261	228	239	255
	% s/ total	88,95%	90,31%	90,38%	90,21%	91,12%	90,49%	90,71%	89,99%	89,95%	91,09%	89,70%	89,95%	90,63%	91,07%	92,17%	91,40%
	Creix. Interanual	11,84%	15,86%	11,36%	11,90%	11,99%	2,19%	-4,77%	-8,19%	-14,56%	-15,65%	-12,81%	-7,65%	-11,63%	-13,21%	-4,14%	-4,02%
	Evolució Base=100	342,96	338,15	334,07	348,15	384,07	345,56	318,15	319,63	328,15	291,48	277,41	295,19	290,00	252,96	265,93	283,33
Total estrangers	Dada absoluta	38	33	32	34	34	33	29	32	33	26	29	30	27	22	20	24
	% s/ total	11,05%	9,69%	9,62%	9,79%	8,88%	9,51%	9,29%	10,01%	10,05%	8,91%	10,30%	10,05%	9,38%	8,93%	7,83%	8,60%
	Creix. Interanual	40,24%	38,03%	15,66%	3,03%	-12,17%	0,00%	-8,33%	-5,88%	-1,98%	-21,43%	-2,27%	-7,29%	-18,18%	-12,99%	-29,07%	-19,10%
	Evolució Base=100	239,58	204,17	200,00	212,50	210,42	204,17	183,33	200,00	206,25	160,42	179,17	185,42	168,75	139,58	127,08	150,00
Europa, comunitaris no espanyols	Dada absoluta	27	22	19	22	21	22	16	18	22	13	15	19	15	12	11	16
	% s/ total	7,78%	6,63%	5,71%	6,43%	5,54%	6,50%	5,17%	5,74%	6,60%	4,63%	5,51%	6,32%	5,21%	4,93%	4,11%	5,62%
	Creix. Interanual	10,96%	17,54%	3,64%	-4,29%	-22,22%	0,00%	-14,04%	-17,91%	3,17%	-40,30%	-6,12%	1,82%	-30,77%	-7,50%	-30,43%	-16,07%
	Evolució Base=100	337,50	279,17	237,50	279,17	262,50	279,17	204,17	229,17	270,83	166,67	191,67	233,33	187,50	154,17	133,33	195,83
Europa, no comunitaris	Dada absoluta	3	2	4	3	3	2	2	2	2	2	3	3	3	3	3	4
	% s/ total	0,86%	0,69%	1,20%	0,86%	0,79%	0,68%	0,63%	0,63%	0,61%	0,69%	0,96%	1,02%	1,16%	1,33%	1,03%	1,43%
	Creix. Interanual	800,00%	75,00%	20,00%	0,00%	0,00%	0,00%	-50,00%	-33,33%	-33,33%	-14,29%	33,33%	50,00%	66,67%	66,67%	0,00%	33,33%
	Evolució Base=100	75,00	58,33	100,00	75,00	75,00	58,33	50,00	50,00	50,00	50,00	66,67	75,00	83,33	83,33	66,67	100,00
Magrib	Dada absoluta	8	5	6	7	7	5	8	8	7	7	8	6	6	5	5	3
	% s/ total	2,21%	1,58%	1,70%	1,92%	1,76%	1,55%	2,43%	2,40%	2,23%	2,31%	2,75%	1,92%	1,97%	1,87%	1,93%	1,08%
	Creix. Interanual	187,50%	60,00%	-5,56%	0,00%	-13,04%	0,00%	35,29%	15,00%	10,00%	25,00%	0,00%	-26,09%	-22,73%	-30,00%	-34,78%	-47,06%
	Evolució Base=100																
Àfrica, exclòs Magrib	Dada absoluta	0	1	2	1	1	1	2	2	1	2	1	1	1	1	1	1
	% s/ total	0,10%	0,40%	0,50%	0,29%	0,35%	0,39%	0,53%	0,63%	0,30%	0,58%	0,36%	0,34%	0,35%	0,40%	0,39%	0,24%
	Creix. Interanual					300,00%	0,00%	0,00%	100,00%	-25,00%	25,00%	-40,00%	-50,00%	0,00%	-40,00%	0,00%	-33,33%
	Evolució Base=100	16,67	66,67	83,33	50,00	66,67	66,67	83,33	100,00	50,00	83,33	50,00	50,00	50,00	50,00	50,00	33,33
Amèrica central i del sud	Dada absoluta	0	1	2	1	1	1	2	2	1	2	1	1	1	1	1	1
	% s/ total	0,10%	0,40%	0,50%	0,29%	0,35%	0,39%	0,53%	0,63%	0,30%	0,58%	0,36%	0,34%	0,35%	0,40%	0,39%	0,24%
	Creix. Interanual					300,00%	0,00%	0,00%	100,00%	-25,00%	25,00%	-40,00%	-50,00%	0,00%	-40,00%	0,00%	-33,33%
	Evolució Base=100	16,67	66,67	83,33	50,00	66,67	66,67	83,33	100,00	50,00	83,33	50,00	50,00	50,00	50,00	50,00	33,33
Àsia	Dada absoluta	0	0	0	0	0	0	0	0	0	0	1	0	1	0	0	0
	% s/ total	0,00%	0,00%	0,00%	0,00%	0,09%	0,00%	0,00%	0,00%	0,00%	0,12%	0,36%	0,11%	0,35%	0,00%	0,00%	0,00%
	Creix. Interanual																
	Evolució Base=100																

Font: elaboració pròpia a partir de les dades de l'Observatori d'Empresa i Ocupació de la Generalitat de Catalunya.

Taula 11. Distribució dels aturats segons formació i durada de l'atur de 2008 a 2011

		2008				2009				2010				2011			
		TI	TII	TIII	TIV	TI	TII	TIII	TIV	TI	TII	TIII	TIV	TI	TII	TIII	TIV
Formació																	
Sense estudis o primària incompleta	Dada absoluta	4	4	4	9	12	10	9	12	15	14	14	15	14	17	15	12
	% s/ total	3,77%	3,32%	2,60%	4,51%	5,44%	3,98%	3,97%	4,32%	4,66%	4,73%	5,00%	5,24%	4,73%	5,82%	4,93%	3,83%
	Creix. Interanual					208,33%	141,67%	133,33%	33,33%	18,92%	44,83%	50,00%	25,00%	-2,27%	19,05%	4,76%	-20,00%
	Evolució Base=100	100,00	100,00	100,00	225,00	308,33	241,67	233,33	300,00	366,67	350,00	350,00	375,00	358,33	416,67	366,67	300,00
Primària	Dada absoluta	4	4	8	16	17	20	19	21	25	26	24	26	25	26	23	32
	% s/ total	3,46%	3,05%	5,41%	8,01%	7,35%	8,38%	7,93%	7,68%	8,05%	8,90%	8,69%	9,08%	8,35%	8,96%	7,84%	10,12%
	Creix. Interanual					354,55%	454,55%	124,00%	33,33%	52,00%	29,51%	30,36%	21,88%	0,00%	-2,53%	-4,11%	21,79%
	Evolució Base=100	100,00	100,00	227,27	436,36	454,55	554,55	509,09	581,82	690,91	718,18	663,64	709,09	690,91	700,00	636,36	863,64
Secundària	Dada absoluta	91	105	130	160	178	192	187	223	253	236	222	225	241	224	241	251
	% s/ total	85,85%	86,98%	84,20%	79,97%	78,53%	78,98%	79,32%	80,43%	80,30%	79,73%	79,29%	78,70%	79,56%	78,11%	81,08%	80,19%
	Creix. Interanual					95,60%	83,12%	43,96%	39,87%	41,95%	23,13%	18,93%	0,90%	-4,49%	-5,23%	8,71%	11,39%
	Evolució Base=100	100,00	115,02	142,49	175,46	195,60	210,62	205,13	245,42	277,66	259,34	243,96	247,62	265,20	245,79	265,20	275,82
Terciària	Dada absoluta	7	8	12	15	20	21	21	21	22	20	20	20	22	20	18	18
	% s/ total	6,92%	6,65%	7,79%	7,51%	8,68%	8,65%	8,78%	7,56%	6,99%	6,64%	7,02%	6,98%	7,36%	7,10%	6,16%	5,86%
	Creix. Interanual					168,18%	162,50%	72,22%	40,00%	11,86%	-6,35%	-4,84%	-4,76%	1,52%	3,39%	-6,78%	-8,33%
	Evolució Base=100	100,00	109,09	163,64	204,55	268,18	286,36	281,82	286,36	300,00	268,18	268,18	272,73	304,55	277,27	250,00	250,00
Durada de l'atur																	
Fins a 3 mesos	Dada absoluta	46	52	79	102	86	89	82	111	99	78	85	97	96	79	105	115
	% s/ total	43,40%	43,21%	51,08%	50,92%	37,94%	36,68%	34,99%	39,86%	31,46%	26,35%	30,48%	33,76%	31,65%	27,59%	35,16%	36,63%
	Creix. Interanual					86,96%	71,15%	4,66%	8,85%	15,12%	-12,36%	3,64%	-12,65%	-3,03%	1,28%	22,66%	18,62%
	Evolució Base=100	100,00	113,04	171,01	221,01	186,96	193,48	178,99	240,58	215,22	169,57	185,51	210,14	208,70	171,74	227,54	249,28
De 3 mesos a 1 any	Dada absoluta	39	48	50	69	106	114	107	106	135	122	100	98	108	104	93	99
	% s/ total	37,11%	39,61%	32,25%	34,56%	46,76%	47,12%	45,61%	38,30%	42,80%	41,10%	35,83%	34,23%	35,71%	36,32%	31,35%	31,74%
	Creix. Interanual					169,49%	139,86%	116,11%	54,11%	27,04%	6,41%	-6,52%	-7,84%	-19,55%	-14,52%	-6,98%	1,36%
	Evolució Base=100	100,00	121,19	126,27	175,42	269,49	290,68	272,88	270,34	342,37	309,32	255,08	249,15	275,42	264,41	237,29	252,54
Entre i any i 2 anys	Dada absoluta	9	9	13	17	21	27	33	45	60	72	68	57	58	50	45	48
	% s/ total	8,49%	7,76%	8,66%	8,35%	9,26%	10,99%	14,16%	16,09%	19,07%	24,32%	24,40%	20,02%	19,01%	17,35%	15,23%	15,23%
	Creix. Interanual					133,33%	185,71%	150,00%	168,00%	185,71%	170,00%	105,00%	28,36%	-3,89%	-31,02%	-33,66%	-16,86%
	Evolució Base=100	100,00	103,70	148,15	185,19	233,33	296,30	370,37	496,30	666,67	800,00	759,26	637,04	640,74	551,85	503,70	529,63
Més de 2 anys	Dada absoluta	12	11	12	12	14	13	12	16	21	24	26	34	41	54	54	51
	% s/ total	11,01%	9,42%	8,01%	6,18%	6,03%	5,22%	5,24%	5,76%	6,67%	8,22%	9,29%	11,99%	13,63%	18,74%	18,25%	16,40%
	Creix. Interanual					17,14%	11,76%	0,00%	29,73%	53,66%	92,11%	110,81%	114,58%	96,83%	120,55%	108,97%	49,51%
	Evolució Base=100	100,00	97,14	105,71	105,71	117,14	108,57	105,71	137,14	180,00	208,57	222,86	294,29	354,29	460,00	465,71	440,00

Font: elaboració pròpia a partir de les dades de l'Observatori d'Empresa i Ocupació de la Generalitat de Catalunya.

Taula 12. Distribució dels aturats segons formació i durada de l'atur de 2012 a 2015

		2012				2013				2014				2015			
		TI	TII	TIII	TIV	TI	TII	TIII	TIV	TI	TII	TIII	TIV	TI	TII	TIII	TIV
Formació																	
Sense estudis o primària incompleta	Dada absoluta	13	9	9	7	6	5	4	4	5	5	6	5	4	3	1	2
	% s/ total	3,75%	2,77%	2,71%	1,92%	1,58%	1,36%	1,37%	1,25%	1,52%	1,74%	2,16%	1,81%	1,39%	1,07%	0,39%	0,60%
	Creix. Interanual	-9,30%	-44,00%	-38,64%	-44,44%	-53,85%	-50,00%	-51,85%	-40,00%	-16,67%	7,14%	38,46%	33,33%	-20,00%	-46,67%	-83,33%	-68,75%
	Evolució Base=100	325,00	233,33	225,00	166,67	150,00	116,67	108,33	100,00	125,00	125,00	150,00	133,33	100,00	66,67	25,00	41,67
Primària	Dada absoluta	26	22	21	18	12	12	13	12	11	9	11	10	11	10	8	8
	% s/ total	7,59%	6,53%	6,41%	5,28%	3,08%	3,49%	4,22%	3,65%	3,25%	3,24%	3,83%	3,50%	3,82%	4,13%	3,21%	2,87%
	Creix. Interanual	3,95%	-14,29%	-8,57%	-42,11%	-55,70%	-45,45%	-37,50%	-36,36%	-8,57%	-22,22%	-20,00%	-11,43%	3,13%	10,71%	-21,88%	-22,58%
	Evolució Base=100	718,18	600,00	581,82	500,00	318,18	327,27	363,64	318,18	290,91	254,55	290,91	281,82	300,00	281,82	227,27	218,18
Secundària	Dada absoluta	286	283	275	291	332	300	276	283	287	254	243	263	256	219	233	244
	% s/ total	82,42%	83,98%	82,77%	83,78%	87,61%	87,29%	87,33%	88,63%	87,41%	88,19%	87,43%	89,16%	88,89%	87,73%	89,60%	87,57%
	Creix. Interanual	18,51%	26,53%	14,09%	15,94%	16,20%	6,01%	0,12%	-2,63%	-13,64%	-15,33%	-11,73%	-7,06%	-10,80%	-13,65%	-4,38%	-7,22%
	Evolució Base=100	314,29	310,99	302,56	319,78	365,20	329,67	302,93	311,36	315,38	279,12	267,40	289,38	281,32	241,03	255,68	268,50
Terciària	Dada absoluta	22	23	27	31	29	27	22	21	26	20	18	16	17	18	18	25
	% s/ total	6,24%	6,73%	8,12%	9,02%	7,73%	7,86%	7,07%	6,47%	7,82%	6,83%	6,59%	5,53%	5,90%	7,07%	6,80%	8,96%
	Creix. Interanual	-2,99%	11,48%	47,27%	70,91%	35,38%	19,12%	-17,28%	-34,04%	-12,50%	-27,16%	-17,91%	-20,97%	-33,77%	-10,17%	-3,64%	53,06%
	Evolució Base=100	295,45	309,09	368,18	427,27	400,00	368,18	304,55	281,82	350,00	268,18	250,00	222,73	231,82	240,91	240,91	340,91
Durada de l'atur																	
Fins a 3 mesos	Dada absoluta	121	94	91	120	120	88	75	99	91	68	85	102	85	68	87	97
	% s/ total	34,77%	27,79%	27,35%	34,55%	31,72%	25,70%	23,65%	30,97%	27,82%	23,73%	30,54%	34,42%	29,40%	27,07%	33,63%	34,65%
	Creix. Interanual	25,69%	18,57%	-13,06%	4,65%	-0,28%	-5,69%	-17,95%	-17,50%	-24,10%	-22,64%	13,84%	2,69%	-7,30%	-0,98%	2,75%	-4,92%
	Evolució Base=100	262,32	203,62	197,83	260,87	261,59	192,03	162,32	215,22	198,55	148,55	184,78	221,01	184,06	147,10	189,86	210,14
De 3 mesos a 1 any	Dada absoluta	119	129	123	107	132	127	111	90	106	89	69	71	83	80	79	88
	% s/ total	34,39%	38,38%	37,07%	30,90%	34,80%	36,95%	35,27%	28,26%	32,28%	31,02%	24,79%	24,04%	28,82%	32,13%	30,42%	31,66%
	Creix. Interanual	10,15%	24,36%	32,14%	8,05%	10,61%	-1,80%	-9,73%	-15,84%	-19,70%	-29,66%	-38,02%	-21,40%	-21,70%	-10,07%	14,49%	24,41%
	Evolució Base=100	303,39	328,81	313,56	272,88	335,59	322,88	283,05	229,66	269,49	227,12	175,42	180,51	211,02	204,24	200,85	224,58
Entre i any i 2 anys	Dada absoluta	53	58	59	54	61	64	64	62	57	56	50	51	44	29	27	28
	% s/ total	15,18%	17,11%	17,64%	15,55%	16,17%	18,53%	20,17%	19,29%	17,36%	19,56%	18,08%	17,38%	15,16%	11,47%	10,27%	10,04%
	Creix. Interanual	-8,67%	16,11%	29,41%	13,29%	16,46%	10,40%	8,52%	14,20%	-7,07%	-11,52%	-20,94%	-16,76%	-23,39%	-49,11%	-47,02%	-45,45%
	Evolució Base=100	585,19	640,74	651,85	600,00	681,48	707,41	707,41	685,19	633,33	625,93	559,26	570,37	485,19	318,52	296,30	311,11
Més de 2 anys	Dada absoluta	54	56	60	66	66	65	66	69	74	74	74	71	77	73	67	66
	% s/ total	15,66%	16,72%	17,94%	19,00%	17,31%	18,82%	20,91%	21,48%	22,54%	25,69%	26,59%	24,15%	26,62%	29,33%	25,67%	23,66%
	Creix. Interanual	31,45%	4,97%	9,82%	28,57%	20,86%	14,79%	10,61%	4,04%	12,69%	14,43%	12,12%	3,88%	3,60%	-0,90%	-9,91%	-7,48%
	Evolució Base=100	465,71	482,86	511,43	565,71	562,86	554,29	565,71	588,57	634,29	634,29	634,29	611,43	657,14	628,57	571,43	565,71

Font: elaboració pròpia a partir de les dades de l'Observatori d'Empresa i Ocupació de la Generalitat de Catalunya.

Taula 13. Contractació per sexe, edat i nacionalitat de 2011 a 2015

		Dades absolutes					Percentatge s/ total					Evolució				Any base=100				
		2011	2012	2013	2014	2015	2011	2012	2013	2014	2015	11-12	12-13	13-14	14-15	2011	2012	2013	2014	2015
Total	Indefinits	38	23	41	38	31	9,97%	6,93%	10,41%	9,41%	7,33%	-39,47%	78,26%	-7,32%	-18,42%	100,00	60,53	107,89	100,00	81,58
	Temporals	343	309	353	366	392	90,03%	93,07%	89,59%	90,59%	92,67%	-9,91%	14,24%	3,68%	7,10%	100,00	90,09	102,92	106,71	114,29
	Total	381	332	394	404	423	100,00%	100,00%	100,00%	100,00%	100,00%	-12,86%	18,67%	2,54%	4,70%	100,00	87,14	103,41	106,04	111,02
Sexe																				
Home	Indefinits	26	15	30	26	19	6,82%	4,52%	7,61%	6,44%	4,49%	-42,31%	100,00%	-13,33%	-26,92%	100,00	57,69	115,38	100,00	73,08
	Temporals	266	242	294	273	316	69,82%	72,89%	74,62%	67,57%	74,70%	-9,02%	21,49%	-7,14%	15,75%	100,00	90,98	110,53	102,63	118,80
	Total	292	257	324	299	335	76,64%	77,41%	82,23%	74,01%	79,20%	-11,99%	26,07%	-7,72%	12,04%	100,00	88,01	110,96	102,40	114,73
Dona	Indefinits	12	8	11	12	12	3,15%	2,41%	2,79%	2,97%	2,84%	-33,33%	37,50%	9,09%	0,00%	100,00	66,67	91,67	100,00	100,00
	Temporals	77	67	59	93	76	20,21%	20,18%	14,97%	23,02%	17,97%	-12,99%	-11,94%	57,63%	-18,28%	100,00	87,01	76,62	120,78	98,70
	Total	89	75	70	105	88	23,36%	22,59%	17,77%	25,99%	20,80%	-15,73%	-6,67%	50,00%	-16,19%	100,00	84,27	78,65	117,98	98,88
Edat																				
Fins 29 anys	Indefinits	11	4	11	6	5	2,89%	1,20%	2,79%	1,49%	1,18%	-63,64%	175,00%	-45,45%	-16,67%	100,00	36,36	100,00	54,55	45,45
	Temporals	119	83	82	113	94	31,23%	25,00%	20,81%	27,97%	22,22%	-30,25%	-1,20%	37,80%	-16,81%	100,00	69,75	68,91	94,96	78,99
	Total	130	87	93	119	99	34,12%	26,20%	23,60%	29,46%	23,40%	-33,08%	6,90%	27,96%	-16,81%	100,00	66,92	71,54	91,54	76,15
de 30 a 44 anys	Indefinits	23	12	24	17	12	6,04%	3,61%	6,09%	4,21%	2,84%	-47,83%	100,00%	-29,17%	-29,41%	100,00	52,17	104,35	73,91	52,17
	Temporals	145	158	195	167	179	38,06%	47,59%	49,49%	41,34%	42,32%	8,97%	23,42%	-14,36%	7,19%	100,00	108,97	134,48	115,17	123,45
	Total	168	170	219	184	191	44,09%	51,20%	55,58%	45,54%	45,15%	1,19%	28,82%	-15,98%	3,80%	100,00	101,19	130,36	109,52	113,69
45 i més anys	Indefinits	4	7	6	15	14	1,05%	2,11%	1,52%	3,71%	3,31%	75,00%	-14,29%	150,00%	-6,67%	100,00	175,00	150,00	375,00	350,00
	Temporals	79	68	76	86	119	20,73%	20,48%	19,29%	21,29%	28,13%	-13,92%	11,76%	13,16%	38,37%	100,00	86,08	96,20	108,86	150,63
	Total	83	75	82	101	133	21,78%	22,59%	20,81%	25,00%	31,44%	-9,64%	9,33%	23,17%	31,68%	100,00	90,36	98,80	121,69	160,24
Nacionalitat																				
Immigrants	Indefinits	11	0	2	3	2	2,89%	0,00%	0,51%	0,74%	0,47%	-100,00%	50,00%	-33,33%	100,00	0,00	18,18	27,27	18,18	
	Temporals	87	89	91	89	93	22,83%	26,81%	23,10%	22,03%	21,99%	2,30%	2,25%	-2,20%	4,49%	100,00	102,30	104,60	102,30	106,90
	Total	98	89	93	92	95	25,72%	26,81%	23,60%	22,77%	22,46%	-9,18%	4,49%	-1,08%	3,26%	100,00	90,82	94,90	93,88	96,94
Nacionals	Indefinits	27	23	39	35	29	7,09%	6,93%	9,90%	8,66%	6,86%	-14,81%	69,57%	-10,26%	-17,14%	100,00	85,19	144,44	129,63	107,41
	Temporals	256	220	262	277	299	67,19%	66,27%	66,50%	68,56%	70,69%	-14,06%	19,09%	5,73%	7,94%	100,00	85,94	102,34	108,20	116,80
	Total	283	243	301	312	328	74,28%	73,19%	76,40%	77,23%	77,54%	-14,13%	23,87%	3,65%	5,13%	100,00	85,87	106,36	110,25	115,90

Font: elaboració pròpia a partir de les dades de l'Observatori d'Empresa i Ocupació de la Generalitat de Catalunya.

Taula 14. Contractació per nivell formatiu, durada del contracte i grandària de l'empresa de 2011 a 2015

		Dades absolutes					Percentatge s/ total					Evolució				Any base=100				
		2011	2012	2013	2014	2015	2011	2012	2013	2014	2015	11-12	12-13	13-14	14-15	2011	2012	2013	2014	2015
Nivell formatiu	Sense estudis	43	24	17	38		12,95%	6,09%	4,21%	8,98%		-44,19%	-29,17%	123,53%		100,00	55,81	39,53	88,37	
	Primaris	22	70	127	86		6,63%	17,77%	31,44%	20,33%		218,18%	81,43%	-32,28%		100,00	318,18	577,27	390,91	
	Secundaris	262	295	249	288		78,92%	74,87%	61,63%	68,09%		12,60%	-15,59%	15,66%		100,00	112,60	95,04	109,92	
	Superiors	4	4	9	10		1,20%	1,02%	2,23%	2,36%		0,00%	125,00%	11,11%		100,00	100,00	225,00	250,00	
Durada del contracte	<3 mesos	51	41	67	77	39	14,87%	13,27%	18,98%	21,04%	9,95%	-19,61%	63,41%	14,93%	-49,35%	100,00	80,39	131,37	150,98	76,47
	<1 any	46	17	20	22	25	13,41%	5,50%	5,67%	6,01%	6,38%	-63,04%	17,65%	10,00%	13,64%	100,00	36,96	43,48	47,83	54,35
	<2 anys	0	0	1	0	0	0,00%	0,00%	0,28%	0,00%	0,00%									
	>2anys	0	2	2	2	0	0,00%	0,65%	0,57%	0,55%	0,00%									
	Indeterminat	246	249	263	265	328	71,72%	80,58%	74,50%	72,40%	83,67%	1,22%	5,62%	0,76%	23,77%	100,00	101,22	106,91	107,72	133,33
Grandària empresa	10 o menys	213	235	285	219	211	57,57%	73,21%	73,26%	56,59%	51,84%	10,33%	21,28%	-23,16%	-3,65%	100,00	110,33	133,80	102,82	99,06
	Entre 11 i 50	106	62	82	136	157	28,65%	19,31%	21,08%	35,14%	38,57%	-41,51%	32,26%	65,85%	15,44%	100,00	58,49	77,36	128,30	148,11
	Entre 51 i 500	50	20	20	24	27	13,51%	6,23%	5,14%	6,20%	6,63%	-60,00%	0,00%	20,00%	12,50%	100,00	40,00	40,00	48,00	54,00
	Més de 500	1	4	2	8	12	0,27%	1,25%	0,51%	2,07%	2,95%				50,00%	100,00	400,00	200,00	800,00	1200,00

Font: elaboració pròpia a partir de les dades de l'Observatori d'Empresa i Ocupació de la Generalitat de Catalunya.