



UNIVERSITAT
ROVIRA i VIRGILI

Càtedra d'Economia
Local i Regional

Diputació de Tarragona
Ajuntament de Tortosa
Ajuntament d'Amposta

Evolució de l'activitat econòmica durant la crisi: Ascó



Índex

1. Resum executiu	3
2. Anàlisi de l'afiliació a la Seguretat Social.....	6
2.1. Afiliació a la Seguretat Social de treballadors d'empreses ubicades al municipi (any 2008=100). 2008-2015.....	7
2.2. Afiliació a la Seguretat Social de treballadors residents al municipi (2012=100). 2012-2015	8
2.3. Comparativa d'afiliació a la Seguretat Social entre treballadors residents al municipi i treballadors ocupats a les empreses ubicades al municipi (residents=100). 2012-2015.....	9
2.4. Afiliació a la Seguretat Social per règims. 2008-2015	10
2.5. Afiliació a la Seguretat Social per sectors. 2008-2015.....	11
2.6. Comparativa de l'estructura de l'afiliació a la Seguretat Social per sectors al municipi, les Terres de l'Ebre i Catalunya	12
2.7. Contribució dels sectors al creixement interanual de l'afiliació a la Seguretat Social	13
3. Anàlisi de l'atur.....	14
3.1. Comparativa de l'evolució de l'atur al municipi, les Terres de l'Ebre i Catalunya. 2008-2015	15
3.2. Comparativa de l'evolució de l'atur al municipi per sexes. 2008-2015.....	16
3.3. Evolució de l'atur per segments d'edat al municipi. 2008-2015	17
3.4. Comparativa de l'evolució de l'atur per nivell formatiu. 2008-2015	18
3.5. Comparativa de l'evolució de l'atur per sectors (any 2009=100). 2009-2015	19
3.6. Comparativa de l'evolució de l'atur per sectors en nombres absoluts. 2009-2015.....	20
3.7. Evolució de l'atur per nacionalitats. 2008-2015	21
3.8. Comparativa de l'evolució de l'atur entre espanyols i estrangers. 2008-2015	22
3.9. Comparativa de l'estructura percentual de l'atur per nacionalitats al municipi, les Terres de l'Ebre i Catalunya. 2015	23
3.10. Distribució percentual dels aturats en funció del temps de durada. 2008-2015	24

4. Anàlisi de la contractació.....	25
4.1. Evolució de la distribució de la contractació entre treballadors indefinits i temporals. 2011-2015.....	26
4.2. Evolució de la contractació indefinida i temporal per sexes. 2011-2015.....	27
4.3. Evolució de la contractació indefinida i temporal per segments d'edat. 2011-2015.....	28
4.4. Evolució de la contractació per nivells formatius. 2011-2015.....	29
4.5. Evolució de la durada dels contractes temporals. 2011-2015.....	30
4.6. Evolució de la distribució de la contractació segons la grandària de les empreses. 2011-2015.....	31
4.7. Evolució de la contractació indefinida i temporal per nacionalitat. 2011-2015.....	32
5. Taules	33
Taula 1. Afiliacions a la Seguretat Social i règims de cotització de 2008 a 2011.....	34
Taula 2. Afiliacions a la Seguretat Social i règims de cotització de 2012 a 2015.....	35
Taula 3. Afiliacions a la Seguretat Social per sectors de 2008 a 2011.....	36
Taula 4. Afiliacions a la Seguretat Social per sectors de 2012 a 2015.....	37
Taula 5. Distribució de les persones aturades per sexe i edat de 2008 a 2011.....	38
Taula 6. Distribució de les persones aturades per sexe i edat de 2012 a 2015.....	39
Taula 7. Distribució de les persones aturades per sector de 2009 a 2011.....	40
Taula 8. Distribució de les persones aturades per sector de 2012 a 2015.....	41
Taula 9. Distribució de les persones aturades per nacionalitat de 2008 a 2011.....	42
Taula 10. Distribució de les persones aturades per nacionalitat de 2012 a 2015.....	43
Taula 11. Distribució dels aturats segons formació i durada de l'atur de 2008 a 2011.....	44
Taula 12. Distribució dels aturats segons formació i durada de l'atur de 2012 a 2015.....	45
Taula 13. Contractació per sexe, edat i nacionalitat de 2011 a 2015.....	46
Taula 14. Contractació per nivell formatiu, durada del contracte i grandària de l'empresa de 2011 a 2015.....	47

1. Resum executiu

Des de l'inici de la crisi econòmica, **l'atur ha passat de les 45 persones del 1er trimestre de 2008 a una xifra de 85 persones el 4rt trimestre de 2015**. La màxima desocupació del període es va registrar el 1er trimestre de 2015 amb 114 aturats. L'atur es dispara al municipi a partir de 2012, ja que fins aleshores el seu creixement havia estat inferior en comparació amb la resta de les Terres de l'Ebre i Catalunya.

La caiguda de les afiliacions es concentra l'any 2012. De 2013 en endavant la recuperació experimentada és mínima. **El descens acumulat d'afiliacions el 4rt trimestre de 2015 era del 17%. El nombre d'afiliats el 1er trimestre de 2008 era de 597 persones, mentre que el quart trimestre de 2015 en restaven 494.**

L'evolució de l'afiliació presenta tendències divergents en funció del sector econòmic. **El sector de la construcció i sobretot la indústria són els sectors més castigats, amb pèrdues d'afiliacions del 35% i el 48% respectivament.** Per règims, les caigudes del Règim General i el Règim Especial dels treballadors autònoms han estat de proporcions similars.

El 2012 es desploma la contractació, sense presentar una recuperació evident durant els anys posteriors. El nombre de contractes signats ha passat de 2.013 l'any 2011, a 937 el 2015. **La temporalitat domina en els nous contractes signats, ja que els contractes indefinits representen aproximadament només un 5% sobre el total l'any 2015.** A més, **el 64% dels nous contractes temporals del 2015 tenien una durada indeterminada.**

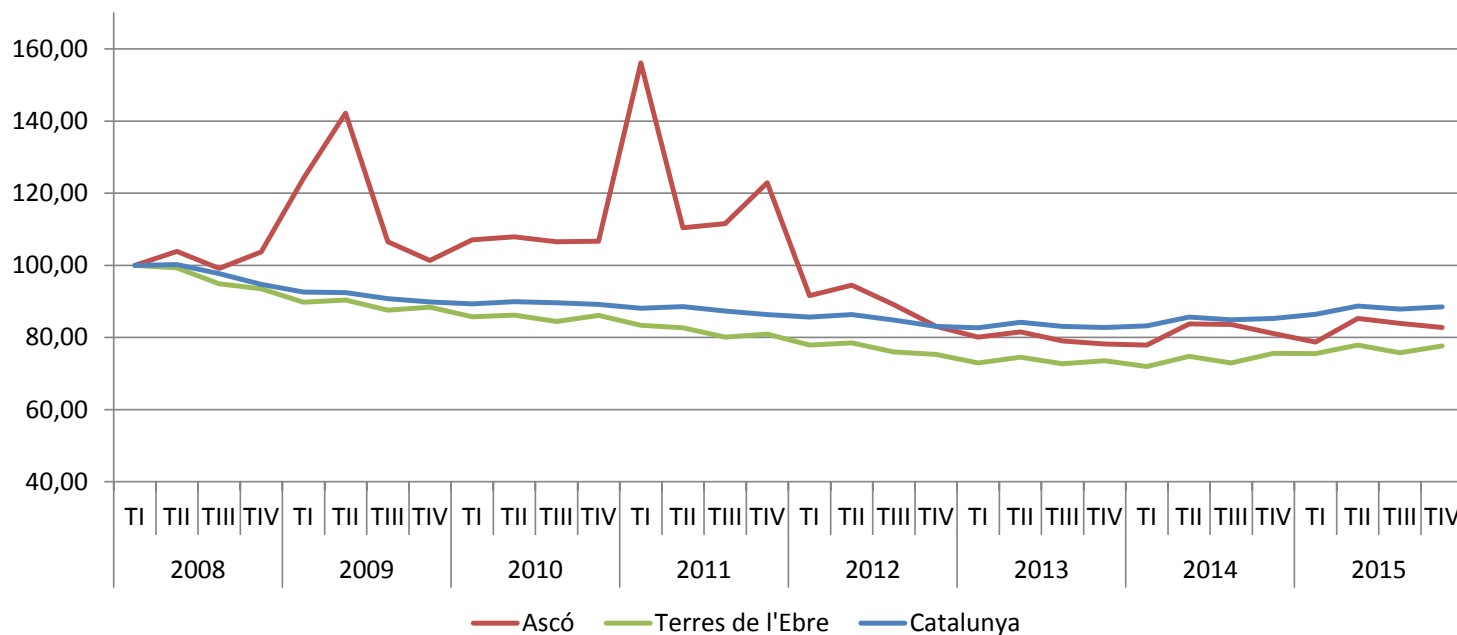
Ambdós sexes han patit l'increment de l'atur, no obstant aquest increment ha estat molt superior per a les dones, sobretot a partir de 2012. Com a resultat, si el 1er trimestre de 2008 l'atur masculí representava el 59% del total, el 4rt trimestre de 2015 el percentatge queia fins al 46%. **La nova contractació és sobretot masculina**, la qual l'any 2015 representa un 66% sobre el total.

L'increment de l'atur ha estat molt superior per als treballadors estrangers en comparació amb els nacionals. El grup de desocupats estrangers més nombrós és el dels magrebins, que representen un 80,5% del total d'estrangers aturats, i a la vegada un 24,5% sobre el total d'aturats del municipi. Del total de nous contractes signats l'any 2015 només un 6% van ser per a treballadors estrangers.

A diferència d'altres municipis, no es constata una penalització per als treballadors de més edat. No són els més afectats per la desocupació, tampoc s'ha observat un increment de la incidència de l'atur de llarga durada durant els anys de crisi, i d'altra banda, la distribució dels nous contractes és força equilibrada entre les diverses franges d'edat.

2. Anàlisi de l'afiliació a la Seguretat Social

2.1. Afiliació a la Seguretat Social de treballadors d'empreses ubicades al municipi (any 2008=100). 2008-2015

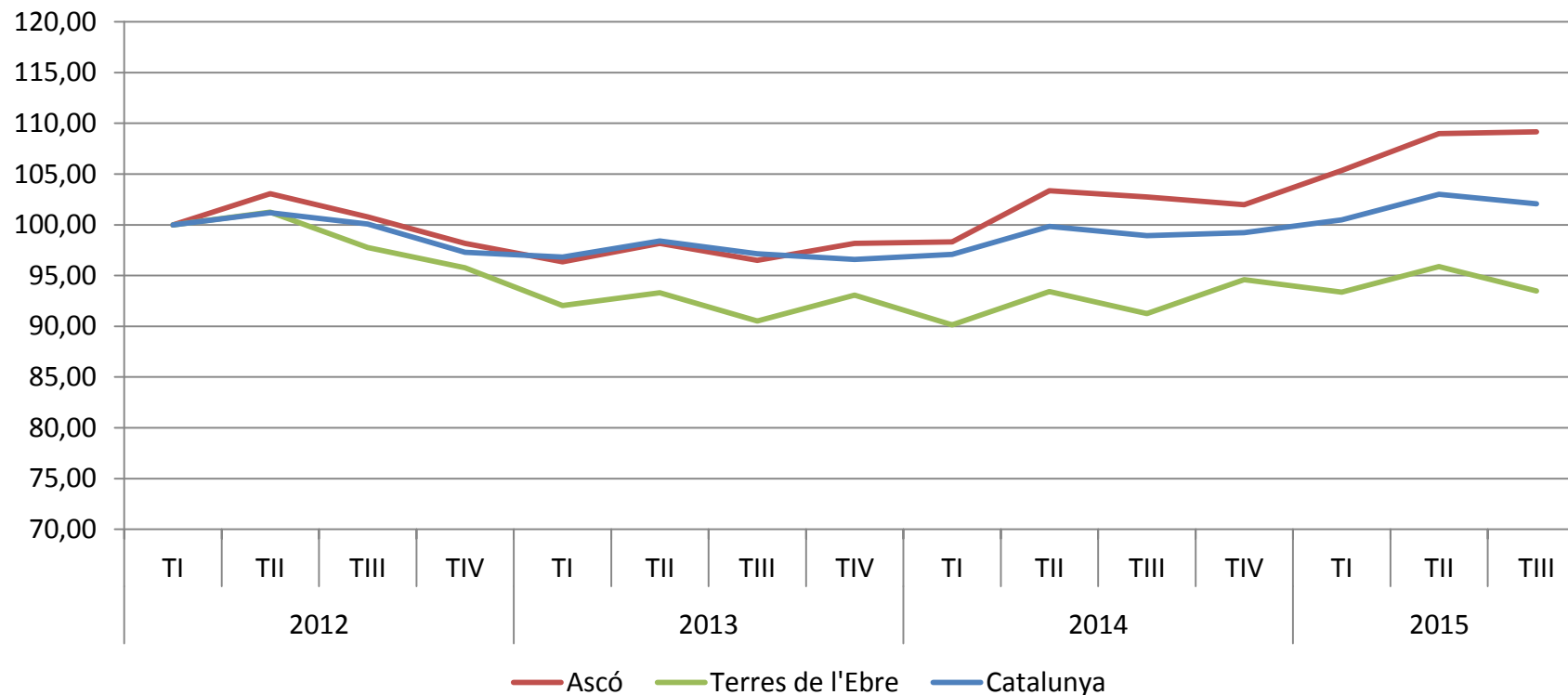


Font: elaboració pròpia a partir de les dades de l'Observatori d'Empresa i Ocupació de la Generalitat de Catalunya.

El descens de les afiliacions registrat a Ascó es concentra bàsicament durant l'any 2012, i se situa entre les tendències catalanes i de les Terres de l'Ebre. Cal dir que fins a l'any 2012, l'evolució de les afiliacions registrada a Ascó s'havia caracteritzat per fortes oscil·lacions estacionals, relacionades amb els serveis a les indústries del municipi. A partir de 2012 aquestes oscil·lacions se suavitzen clarament (veure les taules 1 i 2 de l'Annex).

El nombre d'afiliats el 1er trimestre de 2008 era de 597 persones, mentre que el quart trimestre de 2015 eren 494 (veure les taules 1 i 2 de l'Annex).

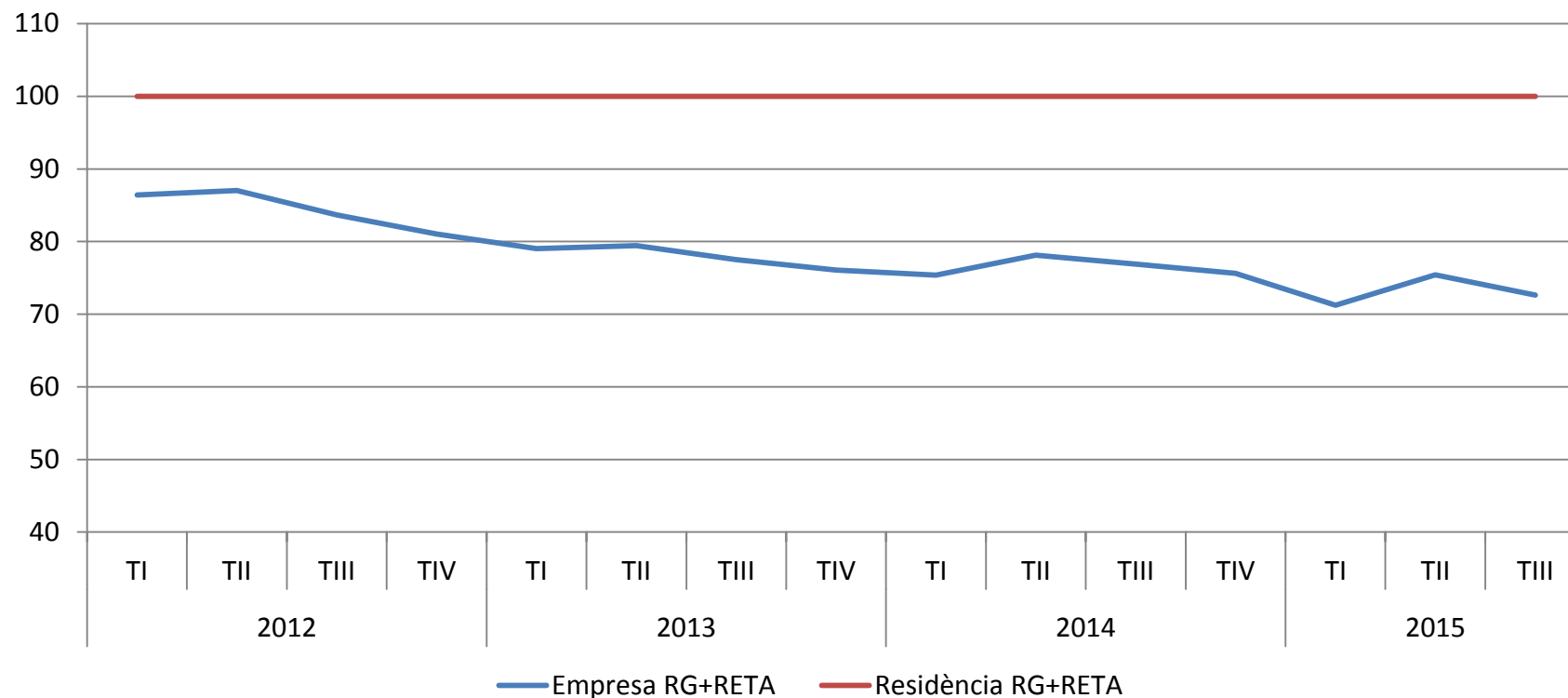
2.2. Afiliació a la Seguretat Social de treballadors residents al municipi (2012=100). 2012-2015



Font: elaboració pròpia a partir de les dades de l'Observatori d'Empresa i Ocupació de la Generalitat de Catalunya.

La gràfica mostra que des de 2012, l'evolució dels afiliats residents ha estat més favorable al municipi en comparació amb la del conjunt de Catalunya i les Terres de l'Ebre (veure les taules 1 i 2 de l'Annex).

2.3. Comparativa d'afiliació a la Seguretat Social entre treballadors residents al municipi i treballadors ocupats a les empreses ubicades al municipi (residents=100). 2012-2015

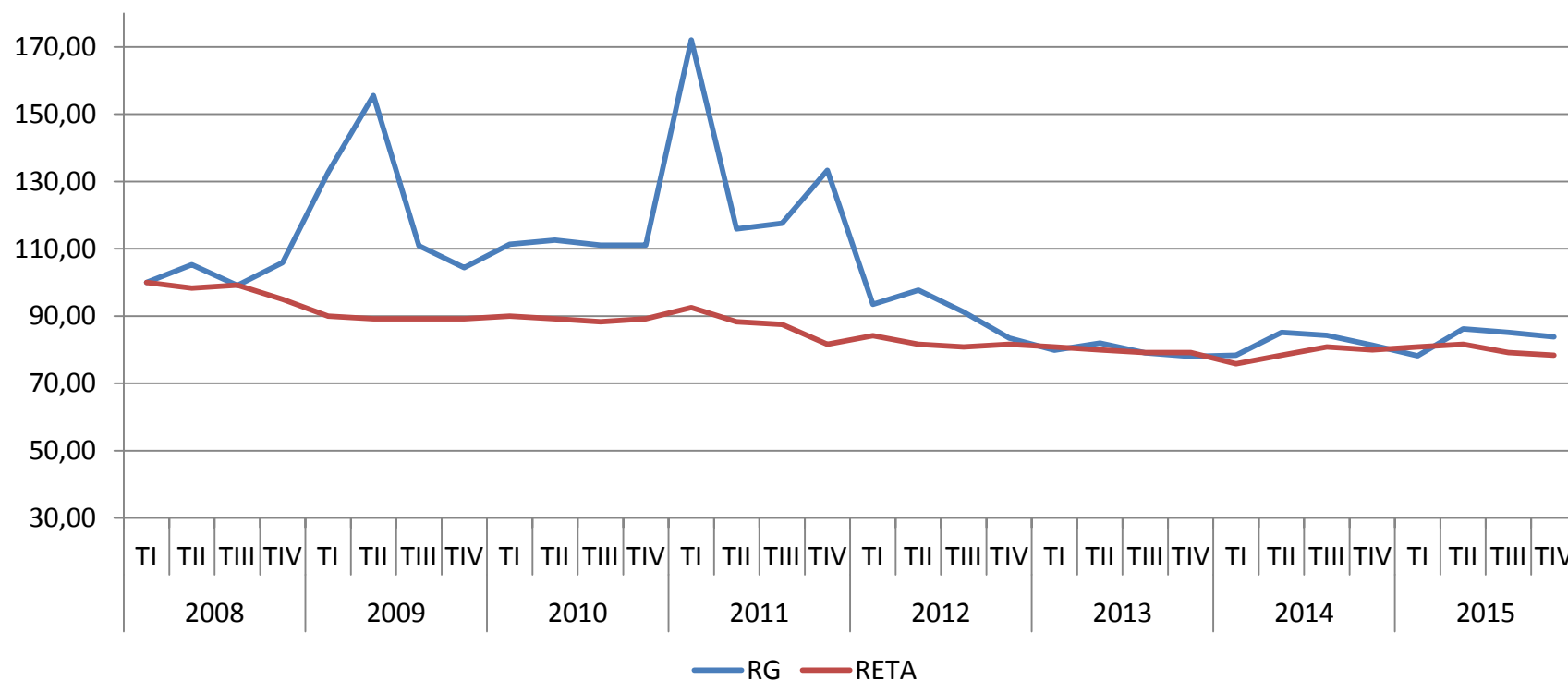


Font: elaboració pròpia a partir de les dades de l'Observatori d'Empresa i Ocupació de la Generalitat de Catalunya.

Es pot apreciar que el nombre d'afiliats que resideixen al municipi està per damunt dels afiliats ocupats al municipi.

Els darrers anys s'aprecia un aprofundiment de l'escletxa, incrementant el nombre de persones del municipi que han d'anar a treballar a altres poblacions.

2.4. Afiliació a la Seguretat Social per règims. 2008-2015

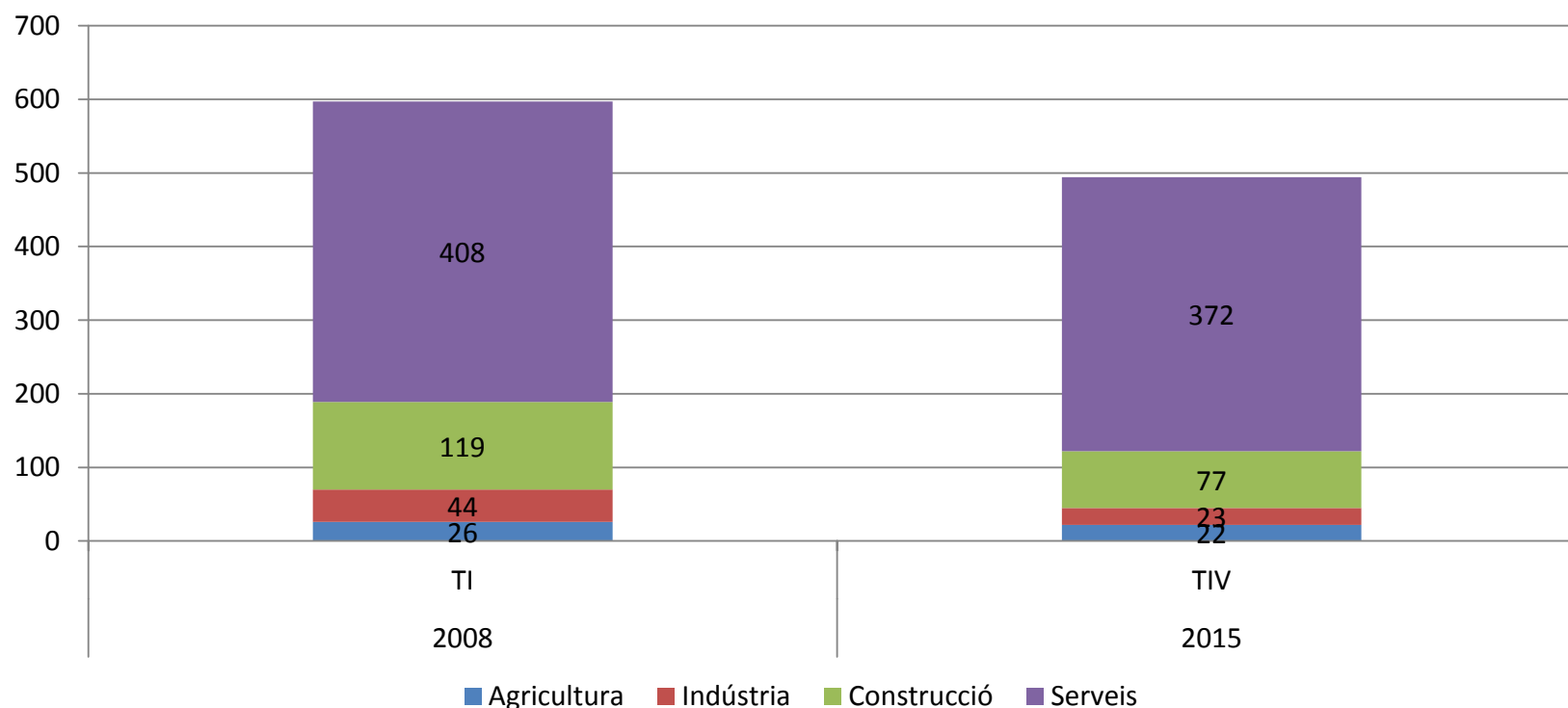


Font: elaboració pròpia a partir de les dades de l'Observatori d'Empresa i Ocupació de la Generalitat de Catalunya.

El Règim General i el Règim Especial dels Treballadors Autònoms presenten descensos del nombre d'afiliacions de proporcions similars, que l'any 2015 es trobaven entorn del 20% (veure taules 1 i 2 de l'Annex).

La diferència rau en com es produeixen. Mentre que el Règim Especial es caracteritza per una reducció de caràcter progressiu, en el Règim General aquesta presenta importants fluctuacions fins a l'any 2012, moment a partir del qual la seva tendència s'estabilitza (veure taules 1 i 2 de l'Annex).

2.5. Afiliació a la Seguretat Social per sectors. 2008-2015

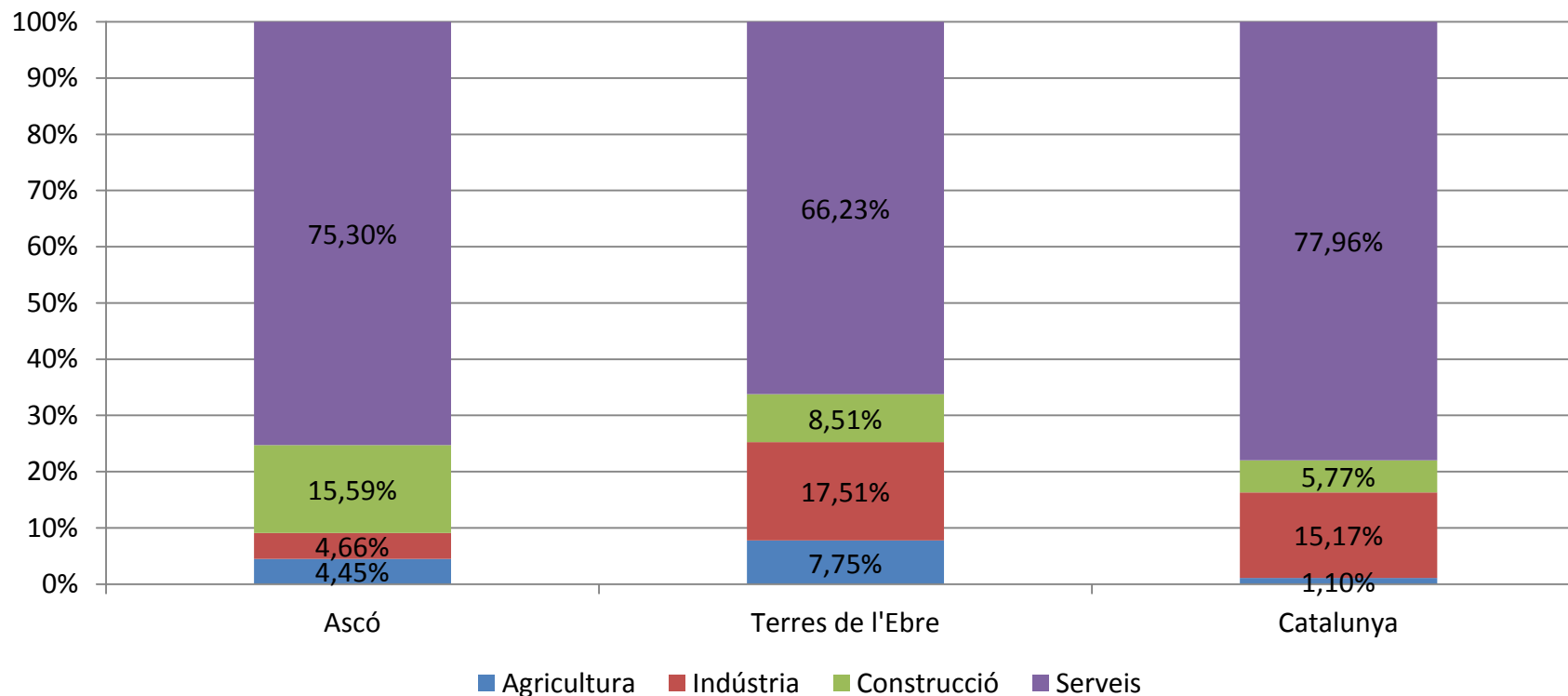


Font: elaboració pròpia a partir de les dades de l'Observatori d'Empresa i Ocupació de la Generalitat de Catalunya.

L'evolució de les afiliacions es manifesta de manera irregular entre els sectors. Els més afectats són el de la indústria, i en menor mesura la construcció, els quals han perdut el 48% i el 35% dels seus treballadors afiliats respectivament. (veure taules 3 i 4 de l'Annex).

El sector primari i els serveis han patit caigudes menys pronunciades amb un 15% i un 9% respecte l'any 2008 (veure taules 3 i 4 de l'Annex).

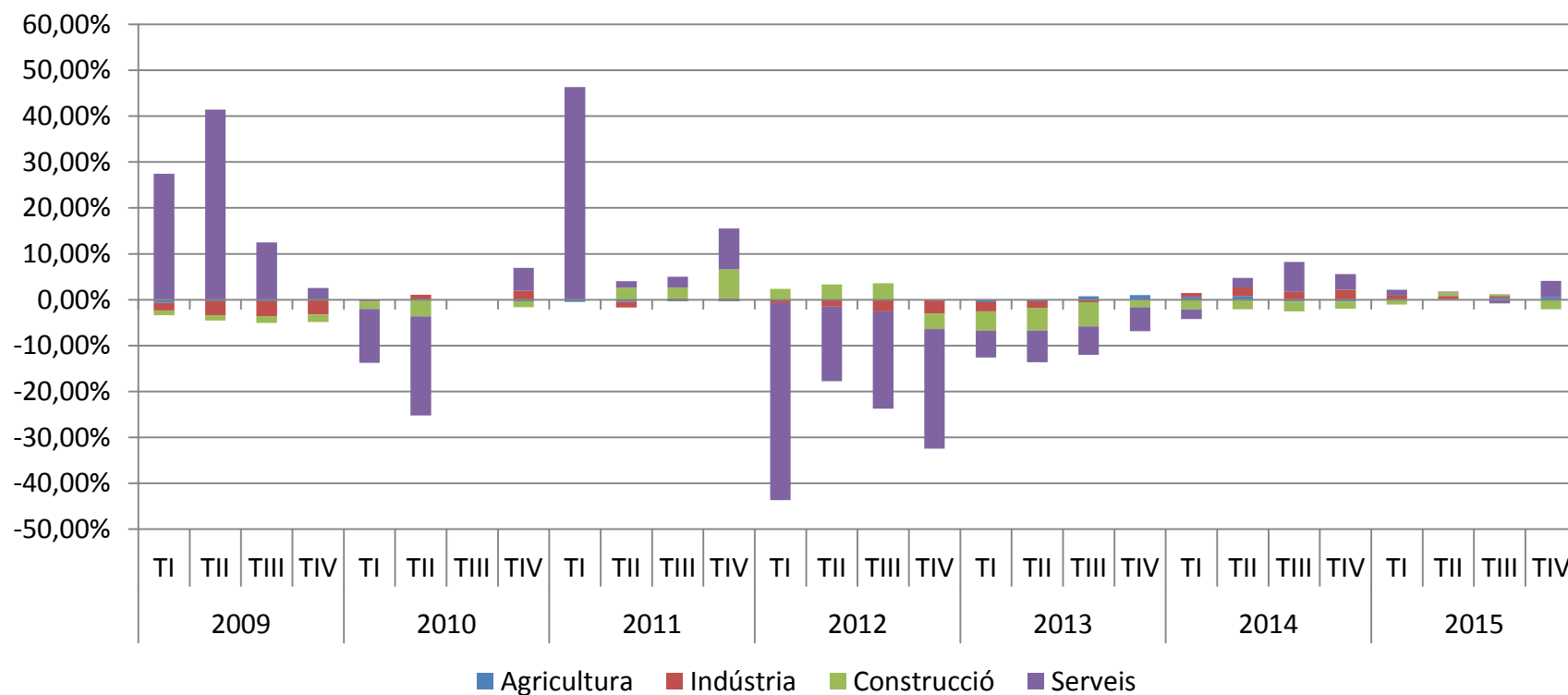
2.6. Comparativa de l'estructura de l'afiliació a la Seguretat Social per sectors al municipi, les Terres de l'Ebre i Catalunya



Font: elaboració pròpia a partir de les dades de l'Observatori d'Empresa i Ocupació de la Generalitat de Catalunya.

En termes d'afiliacions, el municipi presenta l'any 2015 un grau de terciarització superior al de les Terres de l'Ebre i molt proper al del conjunt de Catalunya. El sector de la construcció també té un pes superior en el municipi. En canvi, el sector industrial concentra una proporció inferior d'afiliacions a la de les Terres de l'Ebre i Catalunya (veure taules 3 i 4 de l'Annex).

2.7. Contribució dels sectors al creixement interanual de l'afiliació a la Seguretat Social



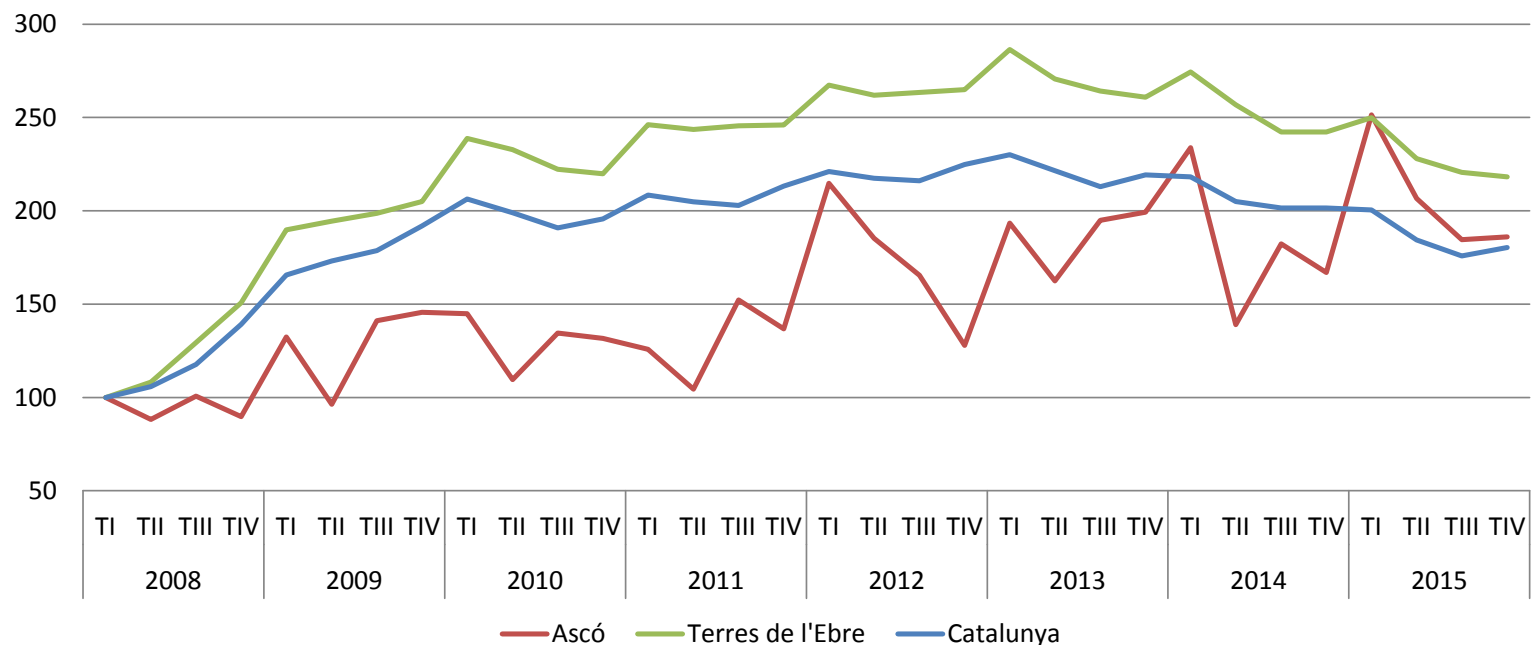
Font: elaboració pròpia a partir de les dades de l'Observatori d'Empresa i Ocupació de la Generalitat de Catalunya.

Les oscil·lacions d'afiliacions, que tenen lloc en el municipi fins a l'any 2012, tant a l'alça com a la baixa, estan protagonitzades pel sector serveis (veure taules 3 i 4 de l'Annex).

La tímida recuperació que té lloc a partir de 2014, també està liderada pel sector serveis (veure taules 3 i 4 de l'Annex).

3. Anàlisi de l'atur

3.1. Comparativa de l'evolució de l'atur al municipi, les Terres de l'Ebre i Catalunya. 2008-2015

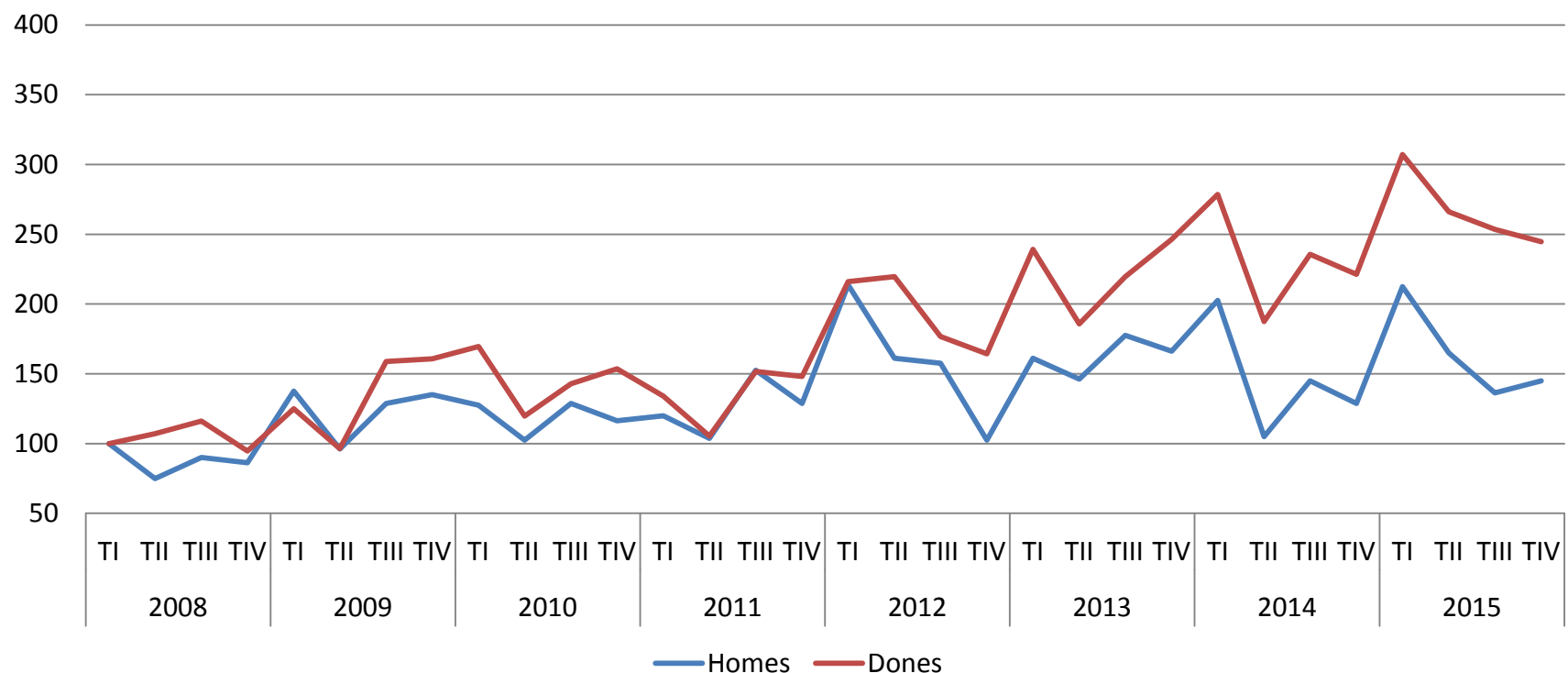


Font: elaboració pròpia a partir de les dades de l'Observatori d'Empresa i Ocupació de la Generalitat de Catalunya.

Es distingeixen clarament dos períodes en la gràfica. El primer, fins a 2011, durant el qual el comportament de la desocupació és més favorable al municipi en comparació al conjunt de les Terres de l'Ebre i Catalunya. A partir d'aleshores, es desapareixen les oscil·lacions estacionals de l'atur, amb pics el 1er trimestre de cada any, fet que comporta que el 2015 l'increment de l'atur d'Ascó arribi a superar puntualment el de les Terres de l'Ebre.

La mitjana d'aturats del 4rt trimestre de 2015 se situa en les 84 persones. El màxim s'havia assolit el 1er trimestre de 2015, amb una mitjana de 114 persones (veure taules 6 i 7 de l'Annex).

3.2. Comparativa de l'evolució de l'atur al municipi per sexes. 2008-2015

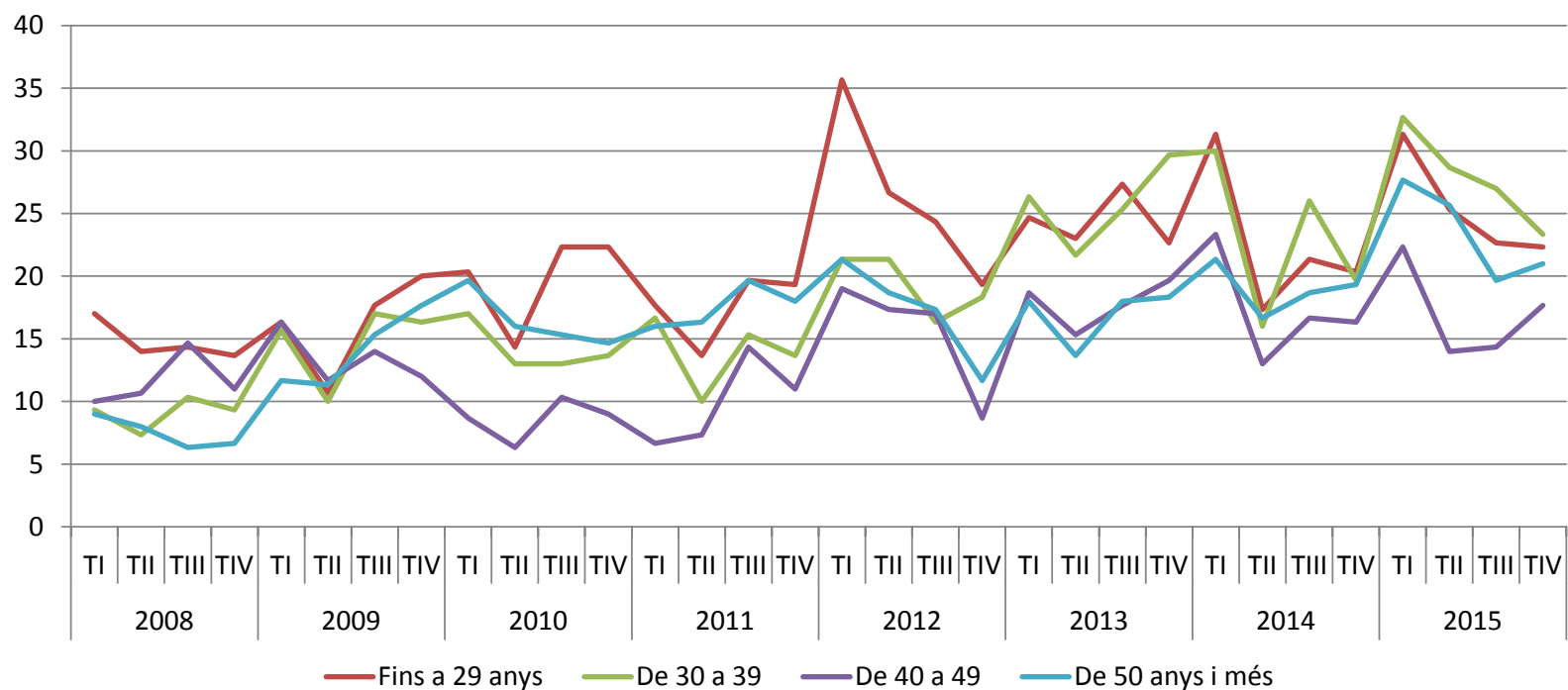


Font: elaboració pròpia a partir de les dades de l'Observatori d'Empresa i Ocupació de la Generalitat de Catalunya.

A partir de 2012, l'increment de l'atur es concentra en les dones, mentre que els homes, tot i els increments estacionals, en el pitjor dels trimestres arriben a duplicar les dades de 2008 (veure taules 5 i 6 de l'Annex).

El 1er trimestre de 2008 l'atur masculí representava el 59% del total, mentre que el 4rt trimestre de 2015 el percentatge queia fins el 46% (veure taules 5 i 6 de l'Annex).

3.3. Evolució de l'atur per segments d'edat al municipi. 2008-2015

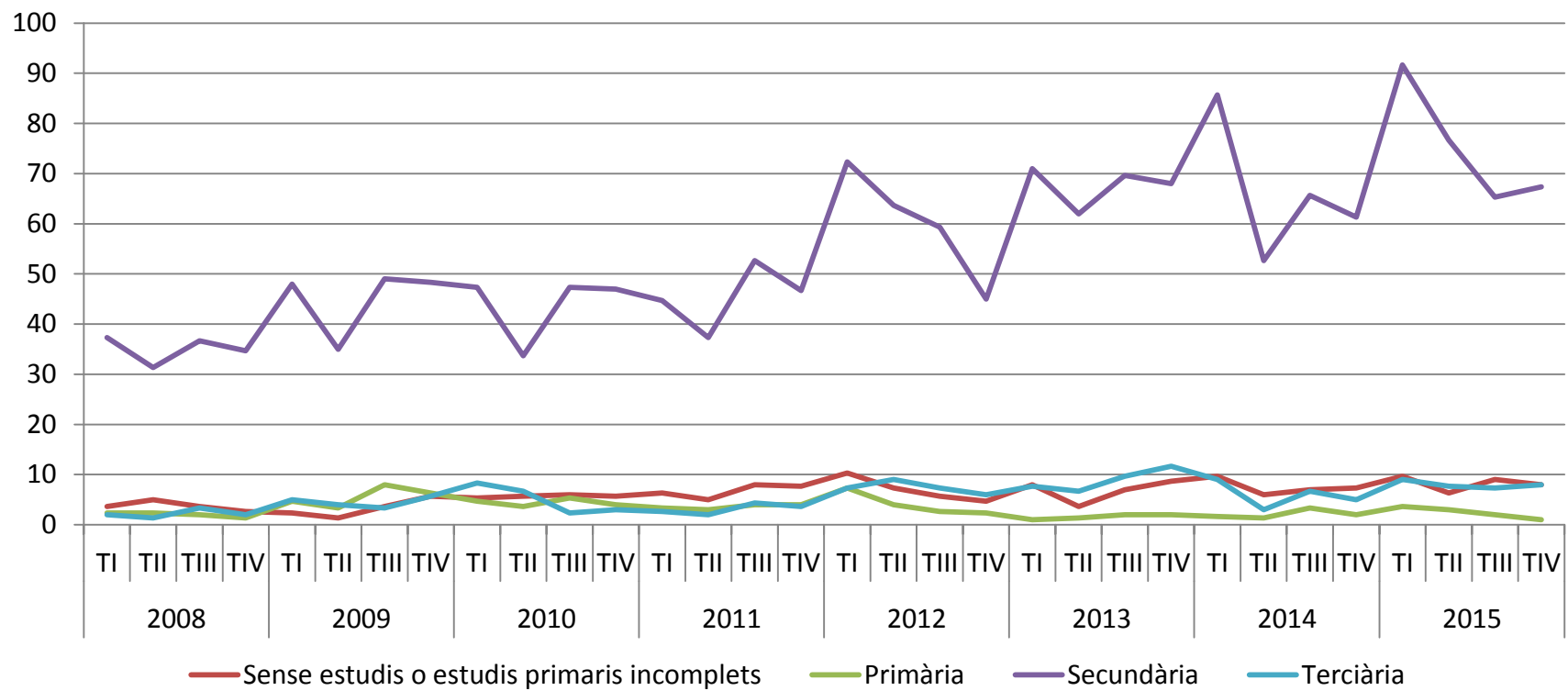


Font: elaboració pròpia a partir de les dades de l'Observatori d'Empresa i Ocupació de la Generalitat de Catalunya.

No s'aprecia en el municipi grans diferències en l'evolució dels desocupats per franges d'edat. Si que s'adverteix però, una major sensibilitat en els grups d'edat de fins a 39 anys a les variacions de tipus estacionals, el que denota una major temporalitat i precarietat per aquests segments.

Contràriament al que succeeix als municipis de l'entorn, els desocupats de més edat resisteixen l'embat de la crisi. La causa resideix en la major protecció dels seus llocs de treball, que no ha desembocat en situacions de vulnerabilitat relacionades amb atur de llarga durada (veure taules 5 i 6 de l'Annex).

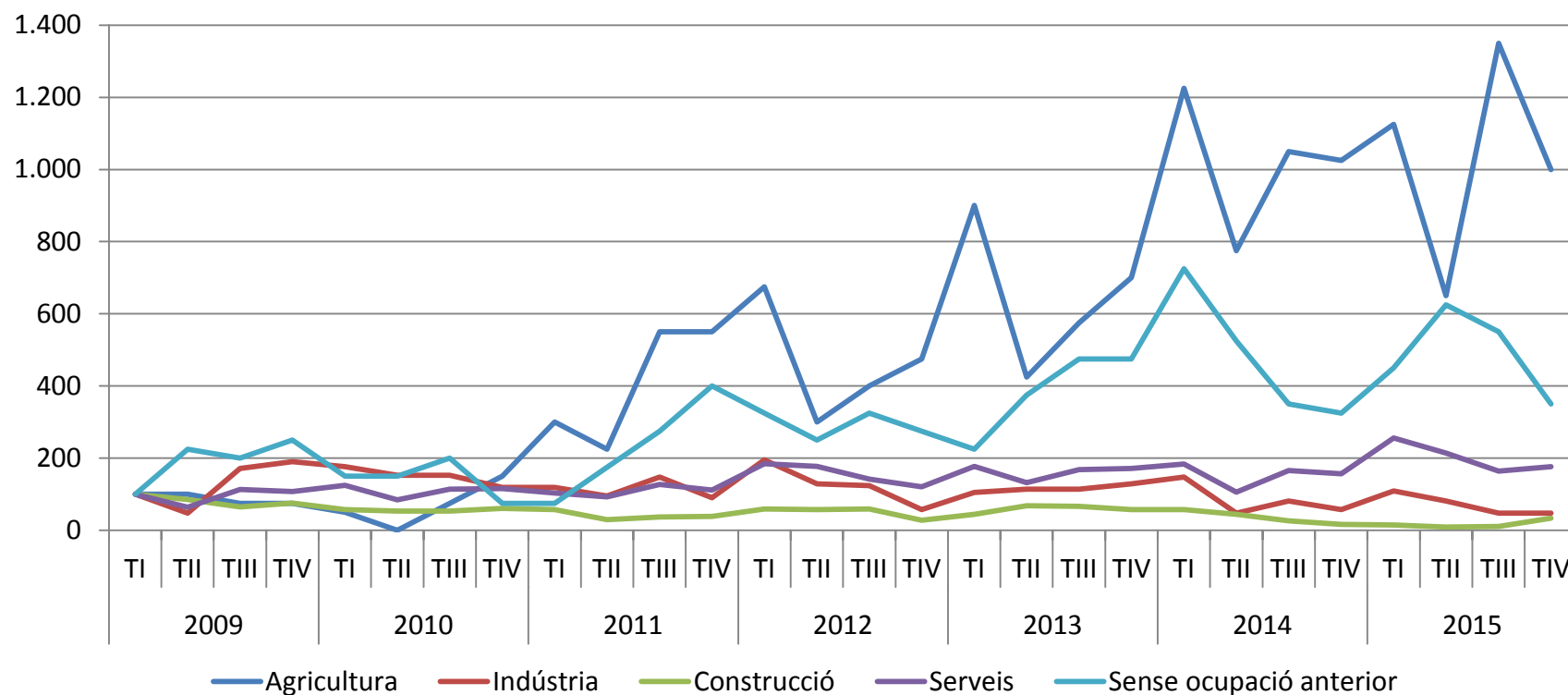
3.4. Comparativa de l'evolució de l'atur per nivell formatiu. 2008-2015



Font: elaboració pròpia a partir de les dades de l'Observatori d'Empresa i Ocupació de la Generalitat de Catalunya.

El grup amb un major nivell absolut de desocupació és el dels treballadors amb estudis de secundària, que se situa en les 67 persones aturades encara el 4rt trimestre de l'any 2015 (veure taules 11 i 12 de l'Annex).

3.5. Comparativa de l'evolució de l'atur per sectors (any 2009=100). 2009-2015

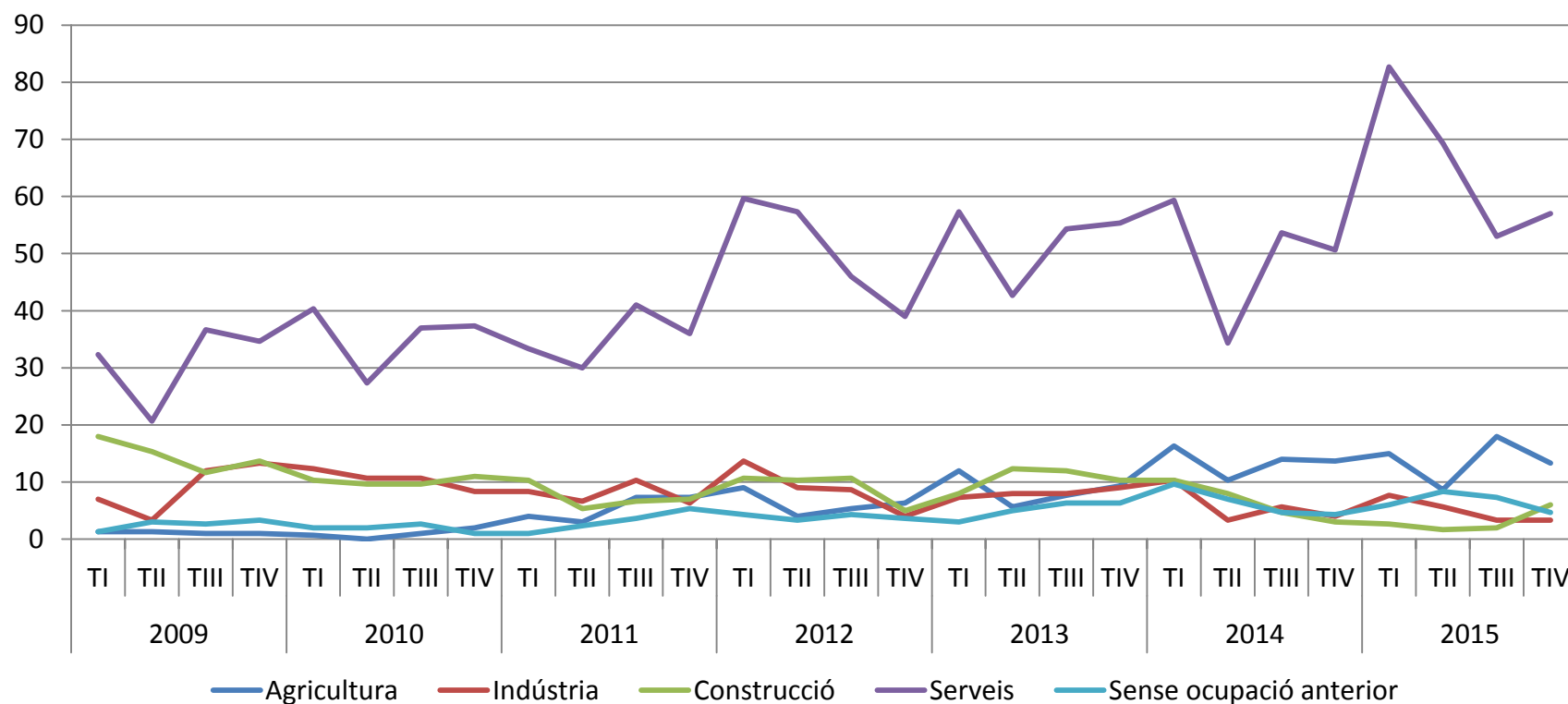


Font: elaboració pròpia a partir de les dades de l'Observatori d'Empresa i Ocupació de la Generalitat de Catalunya.

La gràfica evidencia que des de l'any 2009 el sector serveis ha pràcticament duplicat el seu nivell de desocupació. (veure taules 7 i 8 de l'Annex).

D'altra banda, els fortíssims creixements del grup dels aturats sense ocupació anterior i encara més, els del sector primari, es deuen als seus molt baixos punts de partida l'any 2009.

3.6. Comparativa de l'evolució de l'atur per sectors en nombres absoluts. 2009-2015

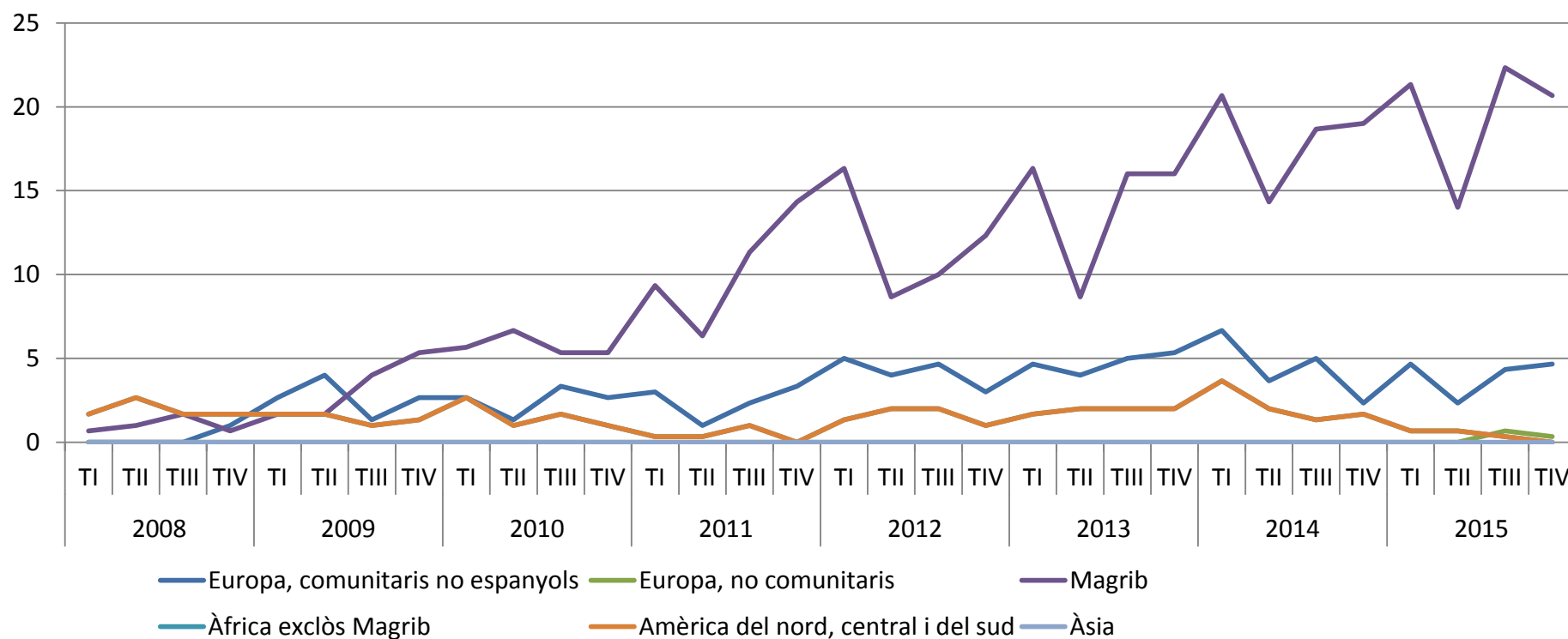


Font: elaboració pròpia a partir de les dades de l'Observatori d'Empresa i Ocupació de la Generalitat de Catalunya.

En xifres absolutes, el sector serveis és el que presenta un major volum de desocupació, amb 57 aturats el 4rt trimestre de 2015.

La gràfica assenjala descensos de la desocupació en la indústria i la construcció, ja que aquests sectors són abandonats a la recerca de noves oportunitats en altres àmbits productius més dinàmics (veure taules 7 i 8 de l'Annex).

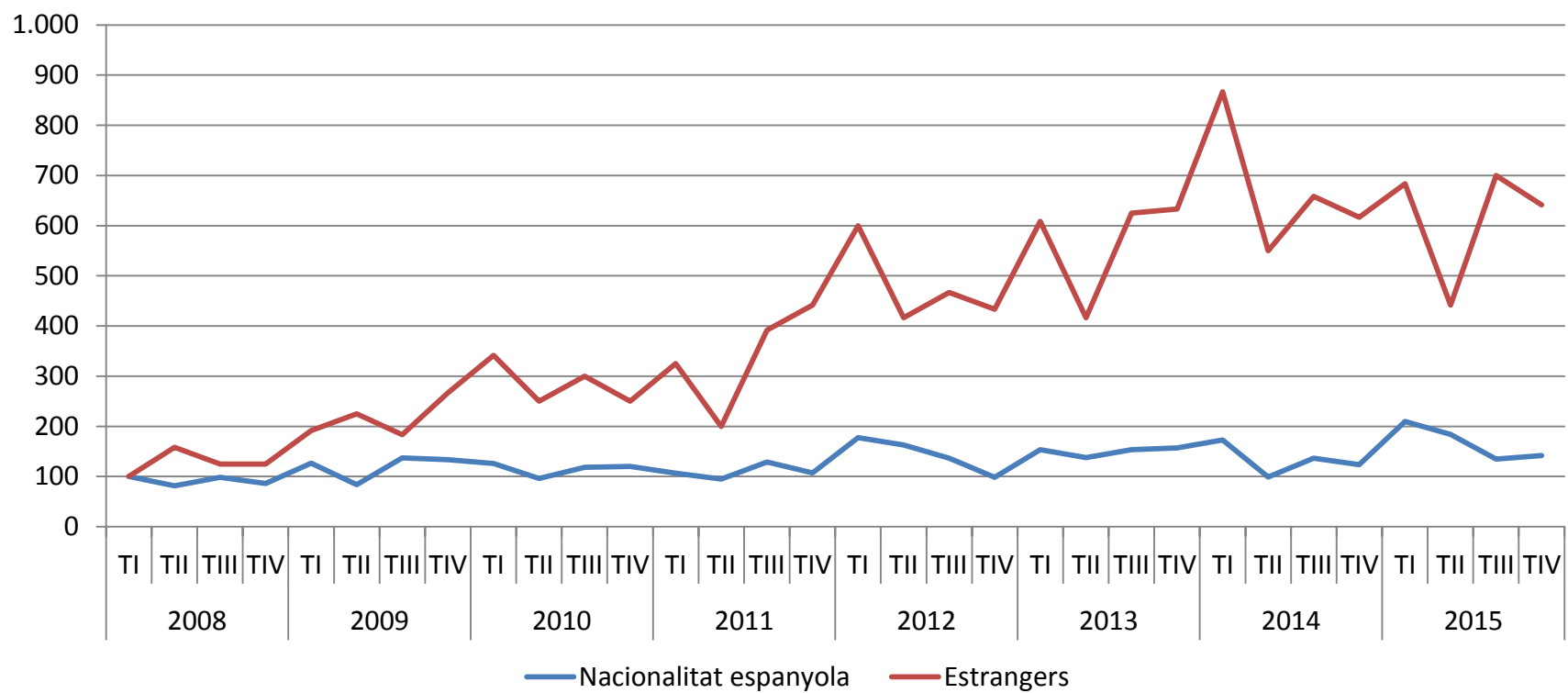
3.7. Evolució de l'atur per nacionalitats. 2008-2015



Font: elaboració pròpia a partir de les dades de l'Observatori d'Empresa i Ocupació de la Generalitat de Catalunya.

Els magrebins constitueixen el col·lectiu estranger que suporta en major mesura l'atur estranger, seguit de lluny pels comunitaris no espanyols. El 4rt trimestre de 2015, el primer grup sumava un total de 21 desocupats, i representava un 24,5% del total d'aturats del municipi, incloent-hi els espanyols (veure taules 9 i 10 de l'Annex).

3.8. Comparativa de l'evolució de l'atur entre espanyols i estrangers. 2008-2015

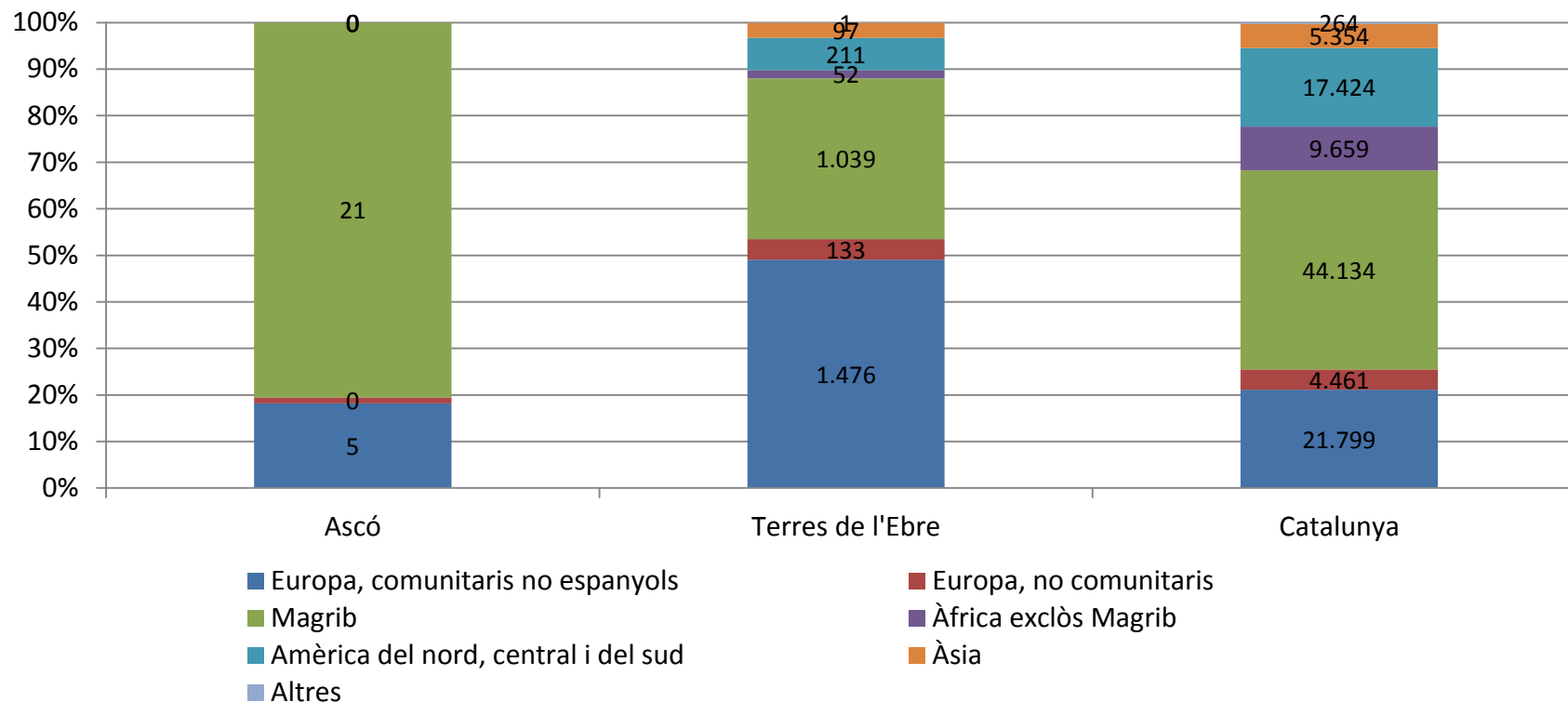


Font: elaboració pròpia a partir de les dades de l'Observatori d'Empresa i Ocupació de la Generalitat de Catalunya.

D'acord amb la gràfica, l'augment de l'atur ha incidit amb molta més força sobre els treballadors estrangers que sobre els espanyols (veure taules 9 i 10 de l'Annex).

Mentre que els primers el 4rt trimestre de 2015, havien multiplicat per 6 les xifres de 2008, l'increment dels segons era aproximadament del 42%

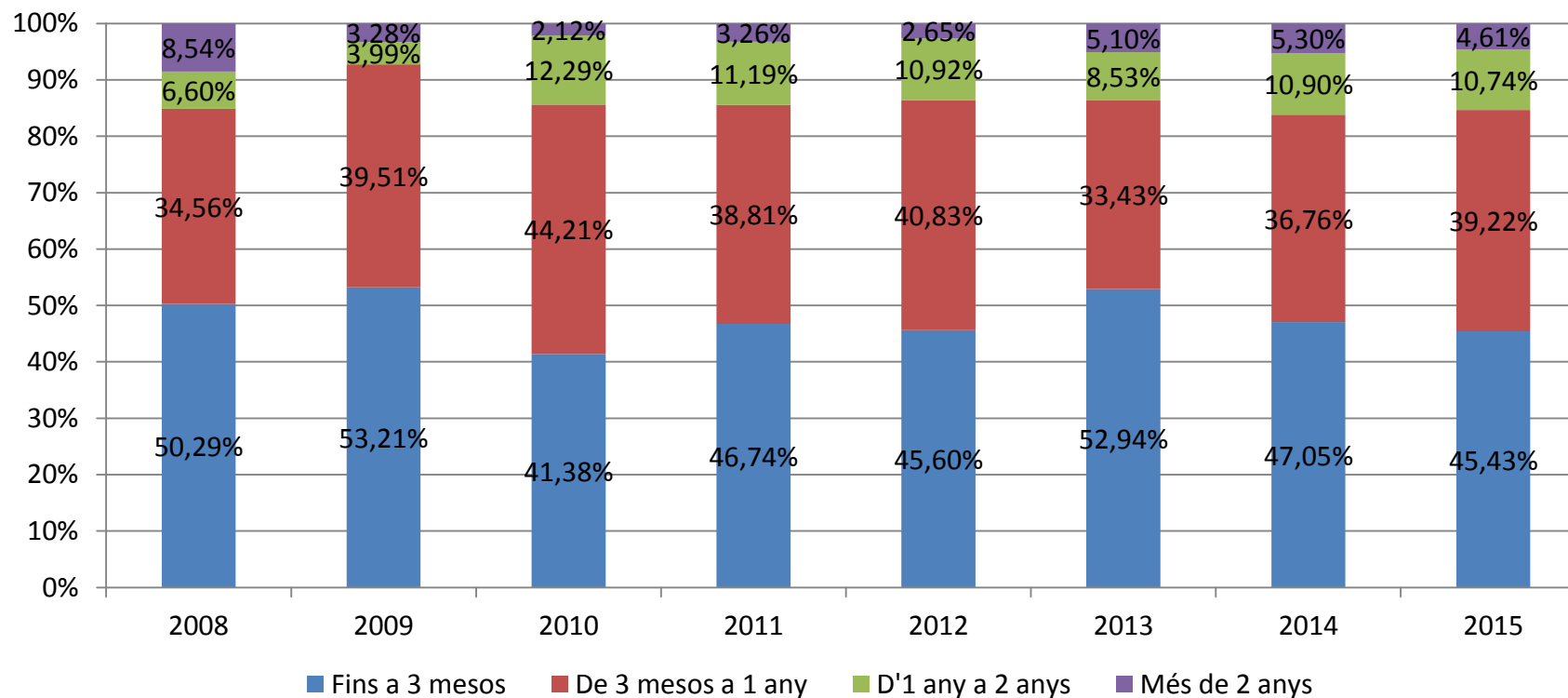
3.9. Comparativa de l'estructura percentual de l'atur per nacionalitats al municipi, les Terres de l'Ebre i Catalunya. 2015



Font: elaboració pròpia a partir de les dades de l'Observatori d'Empresa i Ocupació de la Generalitat de Catalunya.

El municipi presenta una distribució de l'atur per nacionalitats dominada pels magrebins, els quals concentren el 80,5% del total de l'atur estranger (34,5% a les Terres de l'Ebre). Els següents són els comunitaris no espanyols amb un 18% (49% a les Terres de l'Ebre)(veure taules 9 i 10 de l'Annex).

3.10. Distribució percentual dels aturats en funció del temps de durada. 2008-2015



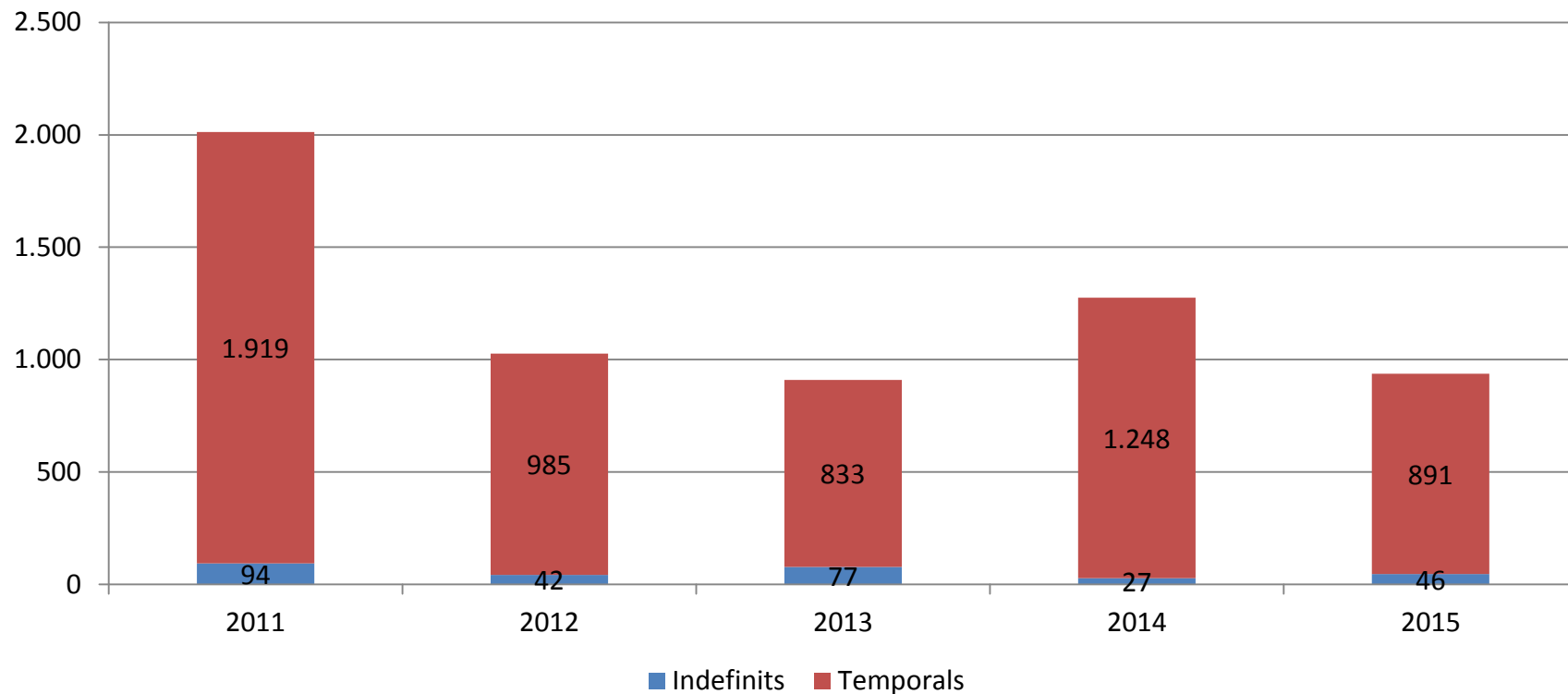
Font: elaboració pròpia a partir de les dades de l'Observatori d'Empresa i Ocupació de la Generalitat de Catalunya.

Ascó és un dels pocs municipis catalans on no s'ha produït una explosió de l'atur de llarga durada (veure taules 11 i 12 de l'Annex).

El percentatge de desocupats que porten més d'un d'any sense treballar era el mateix l'any 2008, que l'any 2015, el 15%.

4. Anàlisi de la contractació

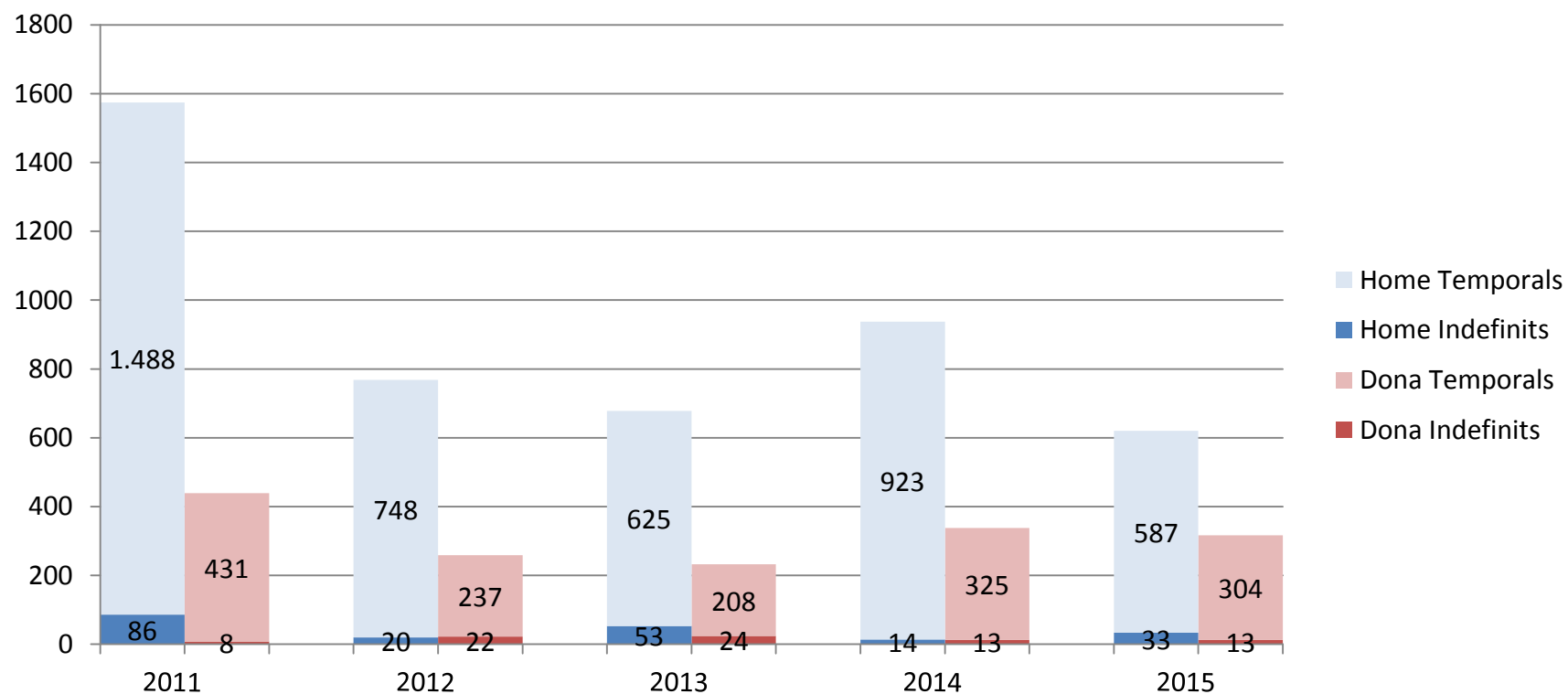
4.1. Evolució de la distribució de la contractació entre treballadors indefinits i temporals. 2011-2015



Font: elaboració pròpia a partir de les dades de l'Observatori d'Empresa i Ocupació de la Generalitat de Catalunya.

El nombre de nous contractes pateix una severa davallada l'any 2012 respecte el 2011, descens del qual encara no s'ha produït una recuperació (veure taula 13 de l'Annex).

4.2. Evolució de la contractació indefinida i temporal per sexes. 2011-2015

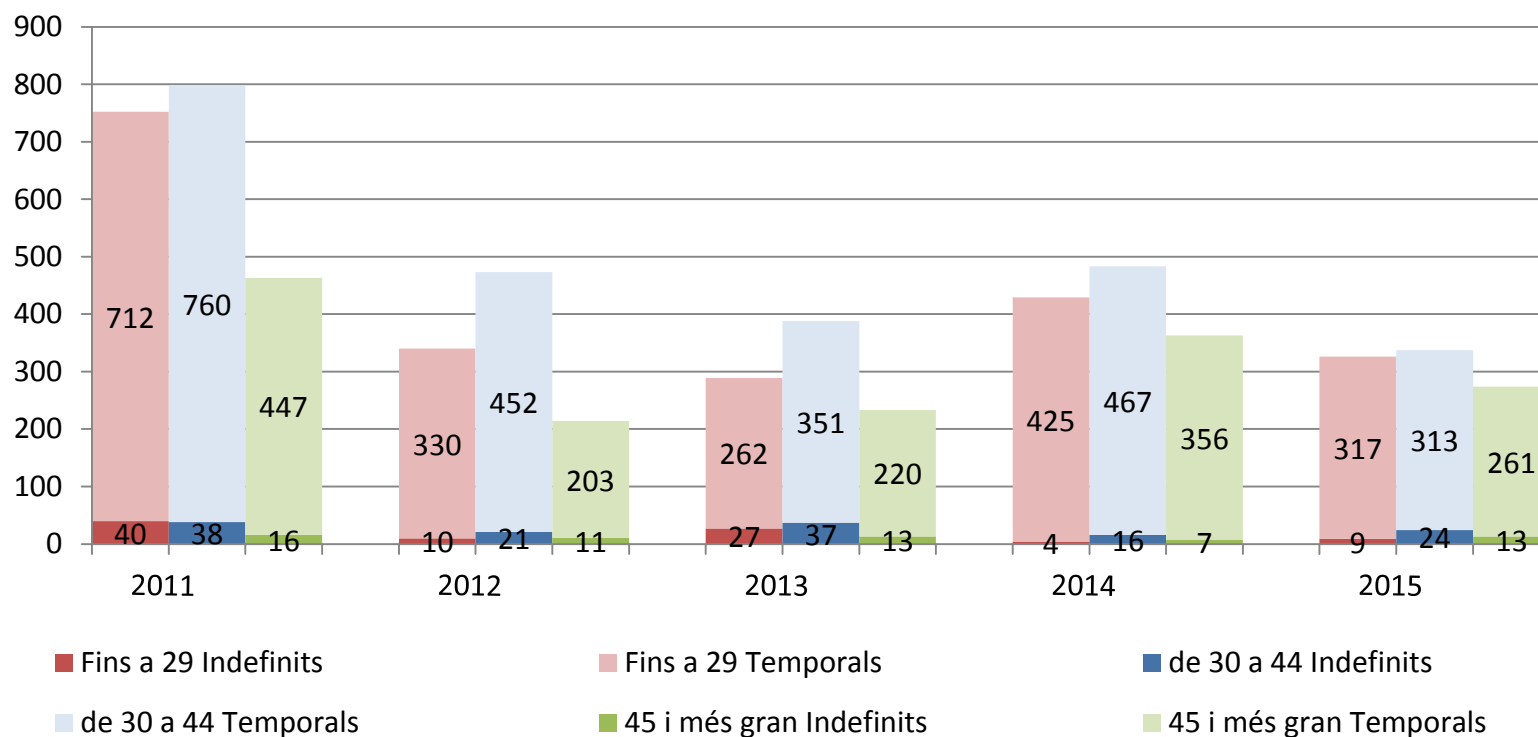


Font: elaboració pròpia a partir de les dades de l'Observatori d'Empresa i Ocupació de la Generalitat de Catalunya.

En nombres absoluts, la contractació total masculina supera àmpliament a la femenina.

Per ambdós sexes, la contractació temporal té una presència molt superior a la indefinida, amb percentatges que presenten notables variacions entre anys. (veure taula 13 de l'Annex).

4.3. Evolució de la contractació indefinida i temporal per segments d'edat. 2011-2015

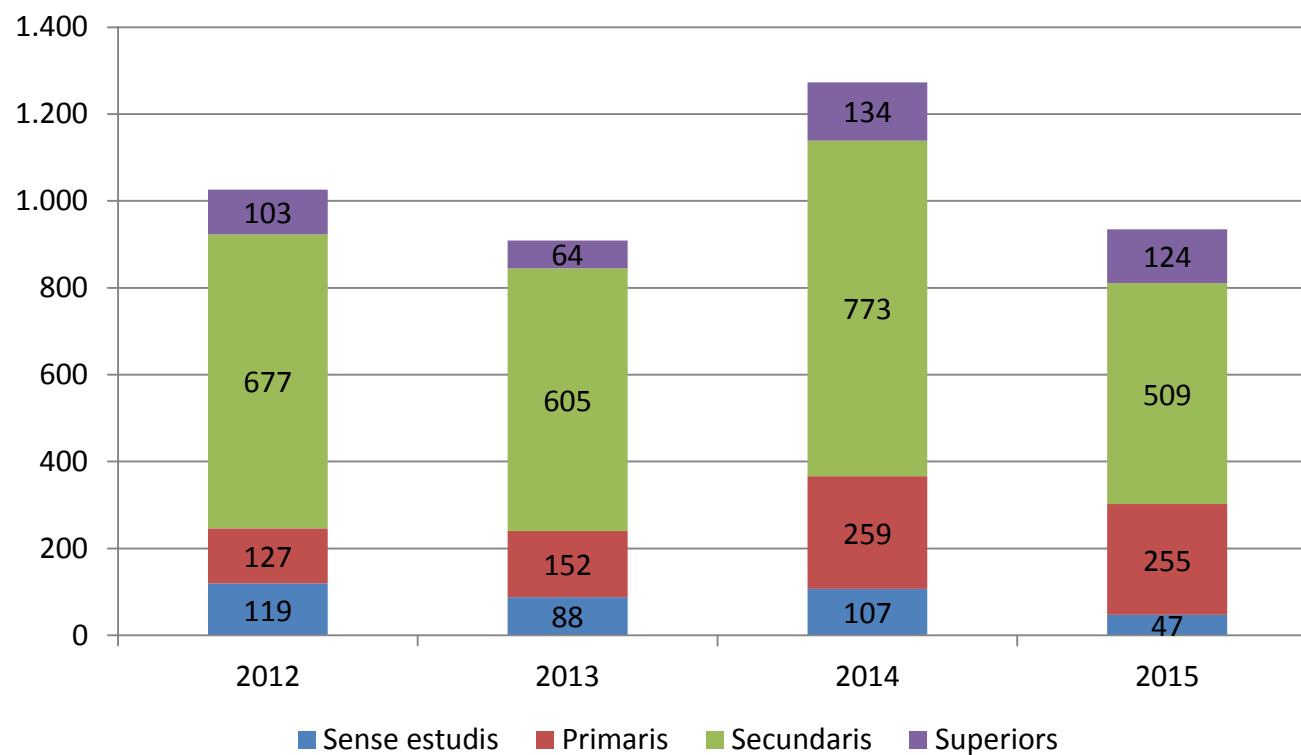


Font: elaboració pròpia a partir de les dades de l'Observatori d'Empresa i Ocupació de la Generalitat de Catalunya.

Els nous contractes es fan sobretot per als treballadors de 30 a 44 anys.

Tanmateix, es constata una distribució dels contractes per edats molt més equilibrada en comparació amb la resta de municipis de l'entorn, sense penalitzar als treballadors de 45 i més anys (veure taula 13 de l'Annex).

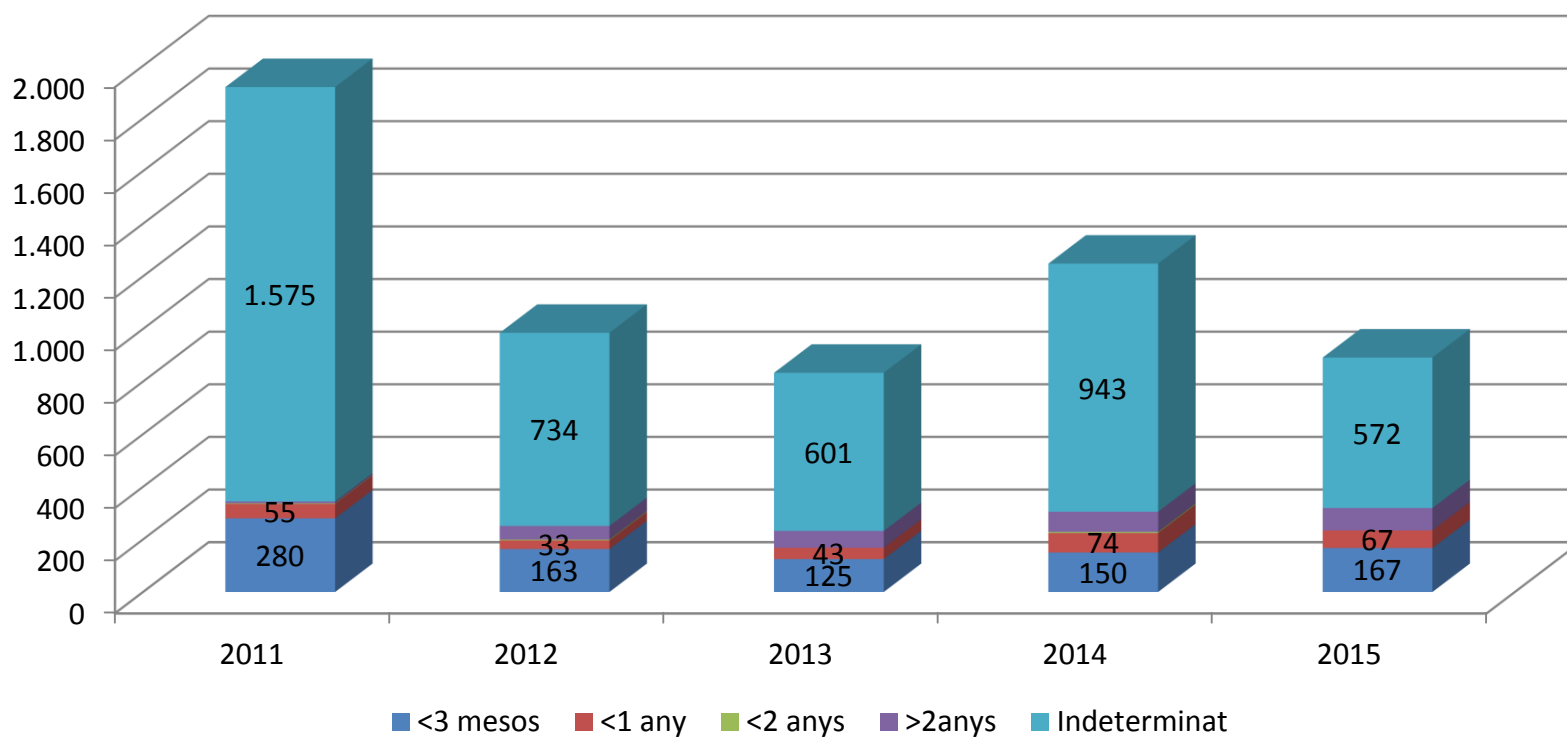
4.4. Evolució de la contractació per nivells formatius. 2011-2015



Font: elaboració pròpia a partir de les dades de l'Observatori d'Empresa i Ocupació de la Generalitat de Catalunya.

Els aturats amb estudis de secundària concentren el 54% del total de nous contractes l'any 2015. Són seguits pel grup amb estudis primaris, amb un percentatge del 27% l'any 2015 (veure taula 14 de l'Annex).

4.5. Evolució de la durada dels contractes temporals. 2011-2015

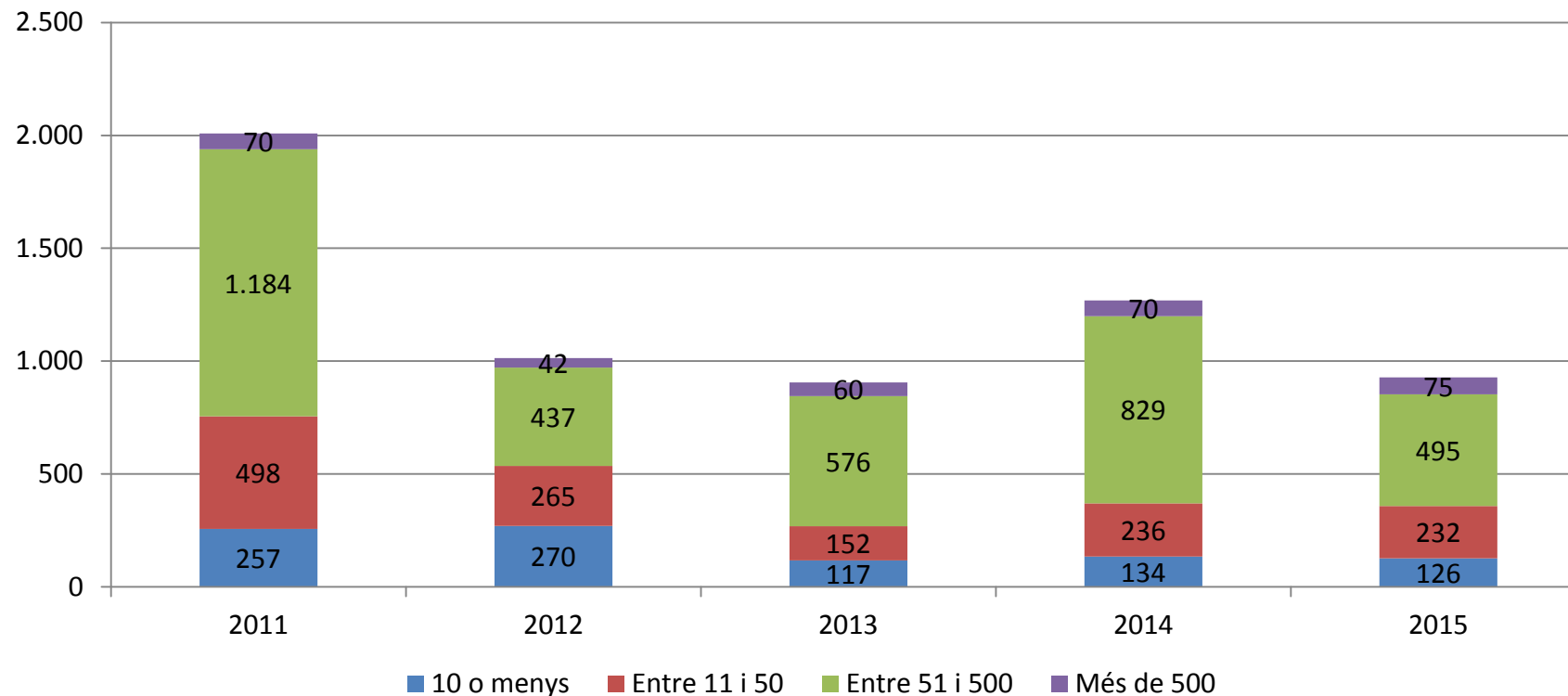


Font: elaboració pròpia a partir de les dades de l'Observatori d'Empresa i Ocupació de la Generalitat de Catalunya.

Els contractes temporals més freqüents són els que tenen una durada indeterminada, els quals van aglutinar durant l'any 2015 el 64% del total. Aquesta tipologia de contracte va arribar a representar el 82% sobre el total l'any 2011 (veure taula 14 de l'Annex).

Els contractes amb una durada inferior als 3 mesos representen el 19% del total de temporals l'any 2015.

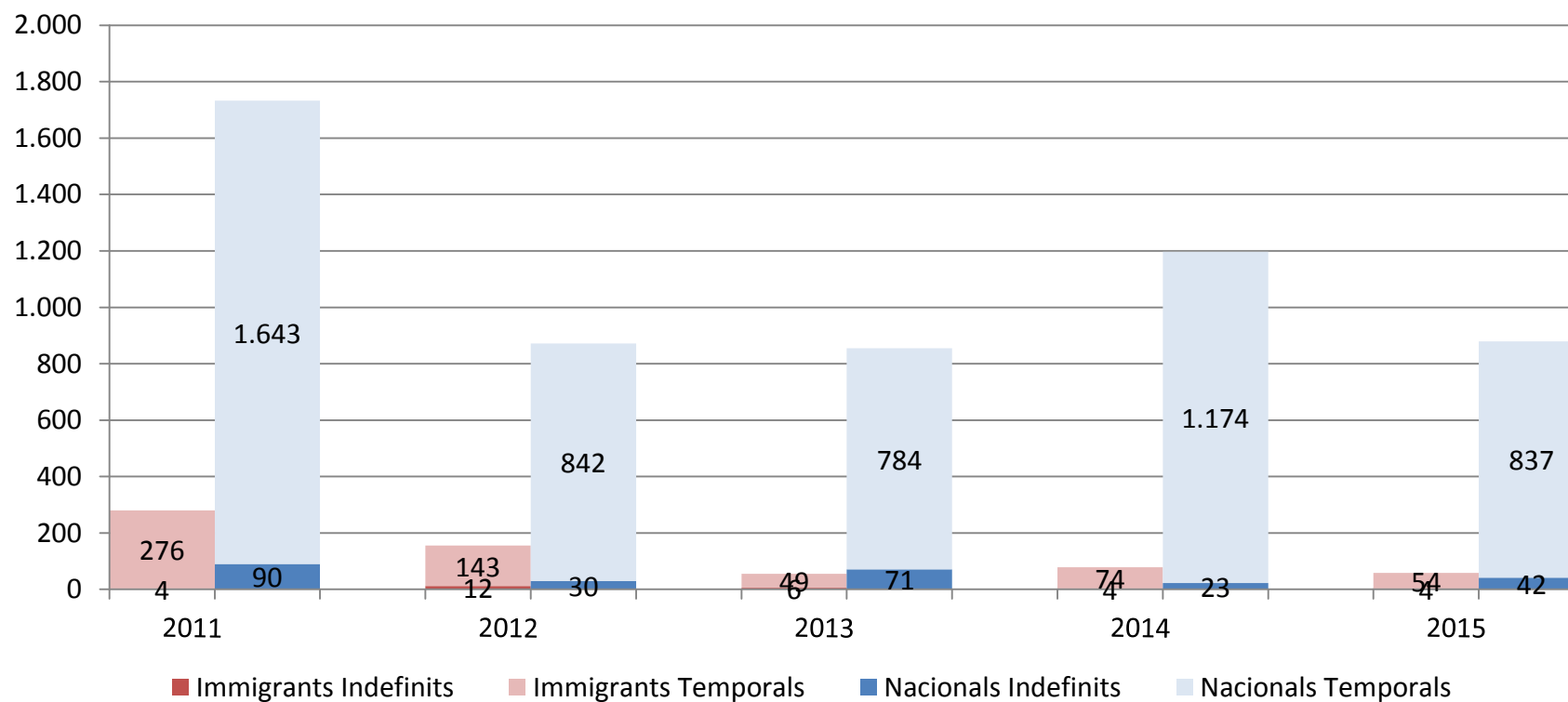
4.6. Evolució de la distribució de la contractació segons la grandària de les empreses. 2011-2015



Font: elaboració pròpia a partir de les dades de l'Observatori d'Empresa i Ocupació de la Generalitat de Catalunya.

Les empreses que generen un major volum de nous contractes des de l'any 2011 en endavant són les que entre 51 i 500 treballadors. Tot i això, les petites empreses del municipi també presenten una important capacitat de contractar (veure taula 14 de l'Annex).

4.7. Evolució de la contractació indefinida i temporal per nacionalitat. 2011-2015



Font: elaboració pròpia a partir de les dades de l'Observatori d'Empresa i Ocupació de la Generalitat de Catalunya.

Entre 2011 i 2015, la proporció de contractes dels treballadors estrangers cau del 14% al 6% (veure taula 14 de l'Annex).

Tant treballadors nacionals com estrangers es veuen sotmesos a altes quotes de temporalitat en els nous contractes. Cal tenir en compte que des de 2012, aquest fenomen és més acusat sobre els treballadors espanyols (veure taula 14 de l'Annex).

5. Taules

Taula 1. Afiliacions a la Seguretat Social i règims de cotització de 2008 a 2011

		2008				2009				2010				2011			
		TI	TII	TIII	TIV	TI	TII	TIII	TIV	TI	TII	TIII	TIV	TI	TII	TIII	TIV
Afiliats																	
Afiliats ocupats al municipi	Dada absoluta	597	620	592	619	741	849	636	605	639	644	636	637	932	659	666	734
	Creix. Interanual					24,12%	36,94%	7,43%	-2,26%	-13,77%	-24,15%	0,00%	5,29%	45,85%	2,33%	4,72%	15,23%
	Evolució Base=100	100,00	103,85	99,16	103,69	124,12	142,21	106,53	101,34	107,04	107,87	106,53	106,70	156,11	110,39	111,56	122,95
Afiliats residents al municipi	Dada absoluta																
	Creix. Interanual																
	Evolució Base=100																
Règim de cotització																	
Règim General	Dada absoluta	477	502	473	505	633	742	529	498	531	537	530	530	821	553	561	636
	Creix. Interanual					32,70%	47,81%	11,84%	-1,39%	-16,11%	-27,63%	0,19%	6,43%	54,61%	2,98%	5,85%	20,00%
	% s/ total	79,90%	80,97%	79,90%	81,58%	85,43%	87,40%	83,18%	82,31%	83,10%	83,39%	83,33%	83,20%	88,09%	83,92%	84,23%	86,65%
	Evolució Base=100	100,00	105,24	99,16	105,87	132,70	155,56	110,90	104,40	111,32	112,58	111,11	111,11	172,12	115,93	117,61	133,33
Règim Especial	Dada absoluta	120	118	119	114	108	107	107	107	108	107	106	107	111	106	105	98
	Creix. Interanual					-10,00%	-9,32%	-10,08%	-6,14%	0,00%	0,00%	-0,93%	0,00%	2,78%	-0,93%	-0,94%	-8,41%
	% s/ total	20,10%	19,03%	20,10%	18,42%	14,57%	12,60%	16,82%	17,69%	16,90%	16,61%	16,67%	16,80%	11,91%	16,08%	15,77%	13,35%
	Evolució Base=100	100,00	98,33	99,17	95,00	90,00	89,17	89,17	89,17	90,00	89,17	88,33	89,17	92,50	88,33	87,50	81,67

Font: elaboració pròpia a partir de les dades de l'Observatori d'Empresa i Ocupació de la Generalitat de Catalunya.

Taula 2. Afiliacions a la Seguretat Social i règims de cotització de 2012 a 2015

		2012				2013				2014				2015			
		TI	TII	TIII	TIV	TI	TII	TIII	TIV	TI	TII	TIII	TIV	TI	TII	TIII	TIV
Afiliats																	
Afiliats ocupats al municipi	Dada absoluta	547	564	532	496	478	487	472	467	465	500	499	484	470	509	501	494
	Creix. Interanual	-41,31%	-14,42%	-20,12%	-32,43%	-12,61%	-13,65%	-11,28%	-5,85%	-2,72%	2,67%	5,72%	3,64%	1,08%	1,80%	0,40%	2,07%
	Evolució Base=100	91,62	94,47	89,11	83,08	80,07	81,57	79,06	78,22	77,89	83,75	83,58	81,07	78,73	85,26	83,92	82,75
Afiliats residents al municipi	Dada absoluta	656	676	661	644	632	644	633	644	645	678	674	669	691	715	716	
	Creix. Interanual					-3,66%	-4,73%	-4,24%	0,00%	2,06%	5,28%	6,48%	3,88%	7,13%	5,46%	6,23%	
	Evolució Base=100	100,00	103,05	100,76	98,17	96,34	98,17	96,49	98,17	98,32	103,35	102,74	101,98	105,34	108,99	109,15	
Règim de cotització																	
Règim General	Dada absoluta	446	466	435	398	381	391	377	372	374	406	402	388	373	411	406	400
	Creix. Interanual	-45,68%	-15,73%	-22,46%	-37,42%	-14,57%	-16,09%	-13,33%	-6,53%	-1,84%	3,84%	6,63%	4,30%	-0,27%	1,23%	1,00%	3,09%
	% s/ total	81,54%	82,62%	81,77%	80,24%	79,71%	80,29%	79,87%	79,66%	80,43%	81,20%	80,56%	80,17%	79,36%	80,75%	81,04%	80,97%
	Evolució Base=100	93,50	97,69	91,19	83,44	79,87	81,97	79,04	77,99	78,41	85,12	84,28	81,34	78,20	86,16	85,12	83,86
Règim Especial	Dada absoluta	101	98	97	98	97	96	95	95	91	94	97	96	97	98	95	94
	Creix. Interanual	-9,01%	-7,55%	-7,62%	0,00%	-3,96%	-2,04%	-2,06%	-3,06%	-6,19%	-2,08%	2,11%	1,05%	6,59%	4,26%	-2,06%	-2,08%
	% s/ total	18,46%	17,38%	18,23%	19,76%	20,29%	19,71%	20,13%	20,34%	19,57%	18,80%	19,44%	19,83%	20,64%	19,25%	18,96%	19,03%
	Evolució Base=100	84,17	81,67	80,83	81,67	80,83	80,00	79,17	79,17	75,83	78,33	80,83	80,00	80,83	81,67	79,17	78,33

Font: elaboració pròpia a partir de les dades de l'Observatori d'Empresa i Ocupació de la Generalitat de Catalunya.

* Nota: les dades d'afiliats ocupats al municipi inclouen la suma dels afiliats dels règims general i especial, mentre que en el cas dels afiliats residents, s'inclou també la suma de la resta de règims.

Taula 3. Afiliacions a la Seguretat Social per sectors de 2008 a 2011

Sector		2008				2009				2010				2011			
		TI	TII	TIII	TIV	TI	TII	TIII	TIV	TI	TII	TIII	TIV	TI	TII	TIII	TIV
Agricultura	Dada absoluta	26	23	23	21	22	21	21	21	21	20	19	19	18	17	17	17
	Creix. Interanual					-15,38%	-8,70%	-8,70%	0,00%	-4,55%	-4,76%	-9,52%	-9,52%	-14,29%	-15,00%	-10,53%	-10,53%
	% s/ total	4,36%	3,71%	3,89%	3,39%	2,97%	2,47%	3,30%	3,47%	3,29%	3,11%	2,99%	2,98%	1,93%	2,58%	2,55%	2,32%
	Aportació creixement					-0,67%	-0,32%	-0,34%	0,00%	-0,13%	-0,12%		-0,33%	-0,47%	-0,47%	-0,31%	-0,31%
	Evolució Base=100	100,00	88,46	88,46	80,77	84,62	80,77	80,77	80,77	80,77	76,92	73,08	73,08	69,23	65,38	65,38	65,38
Indústria	Dada absoluta	44	47	43	41	34	28	24	21	32	37	31	33	32	29	33	35
	Creix. Interanual					-22,73%	-40,43%	-44,19%	-48,78%	-5,88%	32,14%	29,17%	57,14%	0,00%	-21,62%	6,45%	6,06%
	% s/ total	7,37%	7,58%	7,26%	6,62%	4,59%	3,30%	3,77%	3,47%	5,01%	5,75%	4,87%	5,18%	3,43%	4,40%	4,95%	4,77%
	Aportació creixement					-1,68%	-3,06%	-3,21%	-3,23%	-0,27%	1,06%		1,98%	0,00%	-1,24%	0,31%	0,31%
	Evolució Base=100	100,00	106,82	97,73	93,18	77,27	63,64	54,55	47,73	72,73	84,09	70,45	75,00	72,73	65,91	75,00	79,55
Construcció	Dada absoluta	119	122	113	104	113	115	104	94	101	85	86	86	101	102	101	126
	Creix. Interanual					-5,04%	-5,74%	-7,96%	-9,62%	-10,62%	-26,09%	-17,31%	-8,51%	0,00%	20,00%	17,44%	46,51%
	% s/ total	19,93%	19,68%	19,09%	16,80%	15,25%	13,55%	16,35%	15,54%	15,81%	13,20%	13,52%	13,50%	10,84%	15,48%	15,17%	17,17%
	Aportació creixement					-1,01%	-1,13%	-1,52%	-1,62%	-1,62%	-3,53%		-1,32%	0,00%	2,64%	2,36%	6,28%
	Evolució Base=100	100,00	102,52	94,96	87,39	94,96	96,64	87,39	78,99	84,87	71,43	72,27	72,27	84,87	85,71	84,87	105,88
Serveis	Dada absoluta	408	428	413	453	572	685	487	469	485	502	500	499	781	511	515	556
	Creix. Interanual					40,20%	60,05%	17,92%	3,53%	-15,21%	-26,72%	2,67%	6,40%	61,03%	1,79%	3,00%	11,42%
	% s/ total	68,34%	69,03%	69,76%	73,18%	77,19%	80,68%	76,57%	77,52%	75,90%	77,95%	78,62%	78,34%	83,80%	77,54%	77,33%	75,75%
	Aportació creixement					27,47%	41,45%	12,50%	2,58%	-11,74%	-21,55%		4,96%	46,32%	1,40%	2,36%	8,95%
	Evolució Base=100	100,00	104,90	101,23	111,03	140,20	167,89	119,36	114,95	118,87	123,04	122,55	122,30	191,42	125,25	126,23	136,27

Font: elaboració pròpia a partir de les dades de l'Observatori d'Empresa i Ocupació de la Generalitat de Catalunya.

Taula 4. Afiliacions a la Seguretat Social per sectors de 2012 a 2015

Sector		2012				2013				2014				2015			
		TI	TII	TIII	TIV	TI	TII	TIII	TIV	TI	TII	TIII	TIV	TI	TII	TIII	TIV
Agricultura	Dada absoluta	19	17	17	16	16	15	21	21	19	19	19	19	19	20	21	22
	Creix. Interanual	5,56%	0,00%	0,00%	-5,88%	-15,79%	-11,76%	23,53%	31,25%	18,75%	26,67%	-9,52%	-9,52%	0,00%	5,26%	10,53%	15,79%
	% s/ total	3,47%	3,01%	3,20%	3,23%	3,35%	3,08%	4,45%	4,50%	4,09%	3,80%	3,81%	3,93%	4,04%	3,93%	4,19%	4,45%
	Aportació creixement	0,11%	0,00%	0,00%	-0,14%	-0,55%	-0,35%	0,75%	1,01%	0,63%	0,82%	-0,42%	-0,43%	0,00%	0,20%	0,40%	0,62%
	Evolució Base=100	73,08	65,38	65,38	61,54	61,54	57,69	80,77	80,77	73,08	73,08	73,08	73,08	73,08	76,92	80,77	84,62
Indústria	Dada absoluta	25	19	16	14	14	11	13	13	18	20	21	23	22	23	23	23
	Creix. Interanual	-21,88%	-34,48%	-51,52%	-60,00%	-44,00%	-42,11%	-18,75%	-7,14%	28,57%	81,82%	61,54%	76,92%	22,22%	15,00%	9,52%	0,00%
	% s/ total	4,57%	3,37%	3,01%	2,82%	2,93%	2,26%	2,75%	2,78%	3,87%	4,00%	4,21%	4,75%	4,68%	4,52%	4,59%	4,66%
	Aportació creixement	-0,75%	-1,52%	-2,55%	-2,86%	-2,01%	-1,42%	-0,56%	-0,20%	0,84%	1,85%	1,69%	2,14%	0,86%	0,60%	0,40%	0,00%
	Evolució Base=100	56,82	43,18	36,36	31,82	31,82	25,00	29,55	29,55	40,91	45,45	47,73	52,27	50,00	52,27	52,27	52,27
Construcció	Dada absoluta	122	124	125	101	99	96	97	94	89	86	87	87	84	90	89	77
	Creix. Interanual	20,79%	21,57%	23,76%	-19,84%	-18,85%	-22,58%	-22,40%	-6,93%	-10,10%	-10,42%	-10,31%	-7,45%	-5,62%	4,65%	2,30%	-11,49%
	% s/ total	22,30%	21,99%	23,50%	20,36%	20,71%	19,71%	20,55%	20,13%	19,14%	17,20%	17,43%	17,98%	17,87%	17,68%	17,76%	15,59%
	Aportació creixement	2,25%	3,34%	3,60%	-3,41%	-4,20%	-4,96%	-5,26%	-1,41%	-2,09%	-2,05%	-2,12%	-1,50%	-1,08%	0,80%	0,40%	-2,07%
	Evolució Base=100	102,52	104,20	105,04	84,87	83,19	80,67	81,51	78,99	74,79	72,27	73,11	73,11	70,59	75,63	74,79	64,71
Serveis	Dada absoluta	381	404	374	365	349	365	341	339	339	375	372	355	345	376	368	372
	Creix. Interanual	-51,22%	-20,94%	-27,38%	-34,35%	-8,40%	-9,65%	-8,82%	-7,12%	-2,87%	2,74%	9,09%	4,72%	1,77%	0,27%	-1,08%	4,79%
	% s/ total	69,65%	71,63%	70,30%	73,59%	73,01%	74,95%	72,25%	72,59%	72,90%	75,00%	74,55%	73,35%	73,40%	73,87%	73,45%	75,30%
	Aportació creixement	-42,92%	-16,24%	-21,17%	-26,02%	-5,85%	-6,91%	-6,20%	-5,24%	-2,09%	2,05%	6,57%	3,43%	1,29%	0,20%	-0,80%	3,51%
	Evolució Base=100	93,38	99,02	91,67	89,46	85,54	89,46	83,58	83,09	83,09	91,91	91,18	87,01	84,56	92,16	90,20	91,18

Font: elaboració pròpia a partir de les dades de l'Observatori d'Empresa i Ocupació de la Generalitat de Catalunya.

Taula 5. Distribució de les persones aturades per sexe i edat de 2008 a 2011

		2008				2009				2010				2011			
		TI	TII	TIII	TIV	TI	TII	TIII	TIV	TI	TII	TIII	TIV	TI	TII	TIII	TIV
Total aturats	Dada absoluta	45	40	46	41	60	44	64	66	66	50	61	60	57	47	69	62
	Creix. Interanual					32,35%	9,17%	40,15%	62,30%	9,44%	13,74%	-4,69%	-9,60%	-13,20%	-4,70%	13,11%	3,91%
	Evolució Base=100	100,00	88,24	100,74	89,71	132,35	96,32	141,18	145,59	144,85	109,56	134,56	131,62	125,74	104,41	152,21	136,76
Sexe																	
Homes	Dada absoluta	27	20	24	23	37	26	34	36	34	27	34	31	32	28	41	34
	% s/ total	58,82%	50,00%	52,55%	56,56%	61,11%	58,78%	53,65%	54,55%	51,78%	55,03%	56,28%	51,96%	56,14%	58,45%	58,94%	55,38%
	Creix. Interanual					37,50%	28,33%	43,06%	56,52%	-7,27%	6,49%	0,00%	-13,89%	-5,88%	1,22%	18,45%	10,75%
	Evolució Base=100	100,00	75,00	90,00	86,25	137,50	96,25	128,75	135,00	127,50	102,50	128,75	116,25	120,00	103,75	152,50	128,75
Dones	Dada absoluta	19	20	22	18	23	18	30	30	32	22	27	29	25	20	28	28
	% s/ total	41,18%	50,00%	47,45%	43,44%	38,89%	41,22%	46,35%	45,45%	48,22%	44,97%	43,72%	48,04%	43,86%	41,55%	41,06%	44,62%
	Creix. Interanual					25,00%	-10,00%	36,92%	69,81%	35,71%	24,07%	-10,11%	-4,44%	-21,05%	-11,94%	6,25%	-3,49%
	Evolució Base=100	100,00	107,14	116,07	94,64	125,00	96,43	158,93	160,71	169,64	119,64	142,86	153,57	133,93	105,36	151,79	148,21
Edat																	
Fins a 29 anys	Dada absoluta	17	14	14	14	16	11	18	20	20	14	22	22	18	14	20	19
	% s/ total	37,50%	35,00%	31,39%	33,61%	27,22%	24,43%	27,60%	30,30%	30,96%	28,86%	36,61%	37,43%	30,99%	28,87%	28,50%	31,18%
	Creix. Interanual					-3,92%	-23,81%	23,26%	46,34%	24,49%	34,38%	26,42%	11,67%	-13,11%	-4,65%	-11,94%	-13,43%
	Evolució Base=100	100,00	82,35	84,31	80,39	96,08	62,75	103,92	117,65	119,61	84,31	131,37	131,37	103,92	80,39	115,69	113,73
De 30 a 39 anys	Dada absoluta	9	7	10	9	16	10	17	16	17	13	13	14	17	10	15	14
	% s/ total	20,59%	18,33%	22,63%	22,95%	26,11%	22,90%	26,56%	24,75%	25,89%	26,17%	21,31%	22,91%	29,24%	21,13%	22,22%	22,04%
	Creix. Interanual					67,86%	36,36%	64,52%	75,00%	8,51%	30,00%	-23,53%	-16,33%	-1,96%	-23,08%	17,95%	0,00%
	Evolució Base=100	100,00	78,57	110,71	100,00	167,86	107,14	182,14	175,00	182,14	139,29	139,29	146,43	178,57	107,14	164,29	146,43
De 40 a 49 anys	Dada absoluta	10	11	15	11	16	12	14	12	9	6	10	9	7	7	14	11
	% s/ total	22,06%	26,67%	32,12%	27,05%	27,22%	26,72%	21,88%	18,18%	13,20%	12,75%	16,94%	15,08%	11,70%	15,49%	20,77%	17,74%
	Creix. Interanual					63,33%	9,38%	-4,55%	9,09%	-46,94%	-45,71%	-26,19%	-25,00%	-23,08%	15,79%	38,71%	22,22%
	Evolució Base=100	100,00	106,67	146,67	110,00	163,33	116,67	140,00	120,00	86,67	63,33	103,33	90,00	66,67	73,33	143,33	110,00
50 anys i més grans	Dada absoluta	9	8	6	7	12	11	15	18	20	16	15	15	16	16	20	18
	% s/ total	19,85%	20,00%	13,87%	16,39%	19,44%	25,95%	23,96%	26,77%	29,95%	32,21%	25,14%	24,58%	28,07%	34,51%	28,50%	29,03%
	Creix. Interanual					29,63%	41,67%	142,11%	165,00%	68,57%	41,18%	0,00%	-16,98%	-18,64%	2,08%	28,26%	22,73%
	Evolució Base=100	100,00	88,89	70,37	74,07	129,63	125,93	170,37	196,30	218,52	177,78	170,37	162,96	177,78	181,48	218,52	200,00

Font: elaboració pròpia a partir de les dades de l'Observatori d'Empresa i Ocupació de la Generalitat de Catalunya.

Taula 6. Distribució de les persones aturades per sexe i edat de 2012 a 2015

		2012				2013				2014				2015			
		TI	TII	TIII	TIV	TI	TII	TIII	TIV	TI	TII	TIII	TIV	TI	TII	TIII	TIV
Total aturats	Dada absoluta	97	84	75	58	88	74	88	90	106	63	83	76	114	94	84	84
	Creix. Interanual	70,76%	77,46%	8,70%	-6,45%	-9,93%	-12,30%	17,78%	55,75%	20,91%	-14,48%	-6,42%	-16,24%	7,55%	48,68%	1,21%	11,45%
	Evolució Base=100	214,71	185,29	165,44	127,94	193,38	162,50	194,85	199,26	233,82	138,97	182,35	166,91	251,47	206,62	184,56	186,03
Sexe																	
Homes	Dada absoluta	57	43	42	27	43	39	47	44	54	28	39	34	57	44	36	39
	% s/ total	58,56%	51,19%	56,00%	47,13%	49,05%	52,94%	53,58%	49,08%	50,94%	44,44%	46,77%	45,37%	49,71%	46,98%	43,43%	45,85%
	Creix. Interanual	78,13%	55,42%	3,28%	-20,39%	-24,56%	-9,30%	12,70%	62,20%	25,58%	-28,21%	-18,31%	-22,56%	4,94%	57,14%	-6,03%	12,62%
	Evolució Base=100	213,75	161,25	157,50	102,50	161,25	146,25	177,50	166,25	202,50	105,00	145,00	128,75	212,50	165,00	136,25	145,00
Dones	Dada absoluta	40	41	33	31	45	35	41	46	52	35	44	41	57	50	47	46
	% s/ total	41,44%	48,81%	44,00%	52,87%	50,95%	47,06%	46,42%	50,92%	49,06%	55,56%	53,23%	54,63%	50,29%	53,02%	56,57%	54,15%
	Creix. Interanual	61,33%	108,47%	16,47%	10,84%	10,74%	-15,45%	24,24%	50,00%	16,42%	0,96%	7,32%	-10,14%	10,26%	41,90%	7,58%	10,48%
	Evolució Base=100	216,07	219,64	176,79	164,29	239,29	185,71	219,64	246,43	278,57	187,50	235,71	221,43	307,14	266,07	253,57	244,64
Edat																	
Fins a 29 anys	Dada absoluta	36	27	24	19	25	23	27	23	31	17	21	20	31	25	23	22
	% s/ total	36,64%	31,75%	32,44%	33,33%	28,14%	31,22%	30,94%	25,09%	29,56%	27,51%	25,81%	26,87%	27,49%	27,05%	27,09%	26,48%
	Creix. Interanual	101,89%	95,12%	23,73%	0,00%	-30,84%	-13,75%	12,33%	17,24%	27,03%	-24,64%	-21,95%	-10,29%	0,00%	46,15%	6,25%	9,84%
	Evolució Base=100	209,80	156,86	143,14	113,73	145,10	135,29	160,78	133,33	184,31	101,96	125,49	119,61	184,31	149,02	133,33	131,37
De 30 a 39 anys	Dada absoluta	21	21	16	18	26	22	25	30	30	16	26	20	33	29	27	23
	% s/ total	21,92%	25,40%	21,78%	31,61%	30,04%	29,41%	28,68%	32,84%	28,30%	25,40%	31,45%	25,99%	28,65%	30,60%	32,27%	27,67%
	Creix. Interanual	28,00%	113,33%	6,52%	34,15%	23,44%	1,56%	55,10%	61,82%	13,92%	-26,15%	2,63%	-33,71%	8,89%	79,17%	3,85%	18,64%
	Evolució Base=100	228,57	228,57	175,00	196,43	282,14	232,14	271,43	317,86	321,43	171,43	278,57	210,71	350,00	307,14	289,29	250,00
De 40 a 49 anys	Dada absoluta	19	17	17	9	19	15	18	20	23	13	17	16	22	14	14	18
	% s/ total	19,52%	20,63%	22,67%	14,94%	21,29%	20,81%	20,00%	21,77%	22,01%	20,63%	20,16%	21,59%	19,59%	14,95%	17,13%	20,95%
	Creix. Interanual	185,00%	136,36%	18,60%	-21,21%	-1,75%	-11,54%	3,92%	126,92%	25,00%	-15,22%	-5,66%	-16,95%	-4,29%	7,69%	-14,00%	8,16%
	Evolució Base=100	190,00	173,33	170,00	86,67	186,67	153,33	176,67	196,67	233,33	130,00	166,67	163,33	223,33	140,00	143,33	176,67
50 anys i més grans	Dada absoluta	21	19	17	12	18	14	18	18	21	17	19	19	28	26	20	21
	% s/ total	21,92%	22,22%	23,11%	20,11%	20,53%	18,55%	20,38%	20,30%	20,13%	26,46%	22,58%	25,55%	24,27%	27,40%	23,51%	24,90%
	Creix. Interanual	33,33%	14,29%	-11,86%	-35,19%	-15,63%	-26,79%	3,85%	57,14%	18,52%	21,95%	3,70%	5,45%	29,69%	54,00%	5,36%	8,62%
	Evolució Base=100	237,04	207,41	192,59	129,63	200,00	151,85	200,00	203,70	237,04	185,19	207,41	214,81	307,41	285,19	218,52	233,33

Font: elaboració pròpia a partir de les dades de l'Observatori d'Empresa i Ocupació de la Generalitat de Catalunya.

Taula 7. Distribució de les persones aturades per sector de 2009 a 2011

Sector		2008				2009				2010				2011			
		TI	TII	TIII	TIV	TI	TII	TIII	TIV	TI	TII	TIII	TIV	TI	TII	TIII	TIV
Agricultura	Dada absoluta					1	1	1	1	1	0	1	2	4	3	7	7
	% s/ total					2,22%	3,05%	1,56%	1,52%	1,02%	0,00%	1,64%	3,35%	7,02%	6,34%	10,63%	11,83%
	Creix. Interanual									-50,00%	-100,00%	0,00%	100,00%	500,00%	#iDIV/0!	633,33%	266,67%
	Aportació creixement Evolució Base=100					100,00	100,00	75,00	75,00	-1,11%	-3,05%	0,00%	1,52%	5,08%	#iDIV/0!	10,38%	8,94%
						100,00	100,00	75,00	75,00	50,00	-	75,00	150,00	300,00	225,00	550,00	550,00
Indústria	Dada absoluta					7	3	12	13	12	11	11	8	8	7	10	6
	% s/ total					11,67%	7,63%	18,75%	20,20%	18,78%	21,48%	17,49%	13,97%	14,62%	14,08%	14,98%	10,22%
	Creix. Interanual									76,19%	220,00%	-11,11%	-37,50%	-32,43%	-37,50%	-3,12%	-24,00%
	Aportació creixement Evolució Base=100					100,00	47,62	171,43	190,48	8,89%	16,79%	-2,08%	-7,58%	-6,09%	-8,05%	-0,55%	-3,35%
						100,00	47,62	171,43	190,48	176,19	152,38	152,38	119,05	119,05	95,24	147,62	90,48
Construcció	Dada absoluta					18	15	12	14	10	10	10	11	10	5	7	7
	% s/ total					30,00%	35,11%	18,23%	20,71%	15,74%	19,46%	15,85%	18,44%	18,13%	11,27%	9,66%	11,29%
	Creix. Interanual									-42,59%	-36,96%	-17,14%	-19,51%	0,00%	-44,83%	-31,03%	-36,36%
	Aportació creixement Evolució Base=100					100,00	85,19	64,81	75,93	-12,78%	-12,98%	-3,13%	-4,04%	0,00%	-8,72%	-4,92%	-6,70%
						100,00	85,19	64,81	75,93	57,41	53,70	53,70	61,11	57,41	29,63	37,04	38,89
Serveis	Dada absoluta					32	21	37	35	40	27	37	37	33	30	41	36
	% s/ total					53,89%	47,33%	57,29%	52,53%	61,42%	55,03%	60,66%	62,57%	58,48%	63,38%	59,42%	58,06%
	Creix. Interanual									24,74%	32,26%	0,91%	7,69%	-17,36%	9,76%	10,81%	-3,57%
	Aportació creixement Evolució Base=100					100,00	63,92	113,40	107,22	13,33%	15,27%	0,52%	4,04%	-10,66%	5,37%	6,56%	-2,23%
						100,00	63,92	113,40	107,22	124,74	84,54	114,43	115,46	103,09	92,78	126,80	111,34
Sense ocupació anterior	Dada absoluta					1	3	3	3	2	2	3	1	1	2	4	5
	% s/ total					2,22%	6,87%	4,17%	5,05%	3,05%	4,03%	4,37%	1,68%	1,75%	4,93%	5,31%	8,60%
	Creix. Interanual									50,00%	-33,33%	0,00%	-70,00%	-50,00%	16,67%	37,50%	433,33%
	Aportació creixement Evolució Base=100					100,00	225,00	200,00	250,00	1,11%	-2,29%	0,00%	-3,54%	-1,52%	0,67%	1,64%	7,26%
						100,00	225,00	200,00	250,00	150,00	150,00	200,00	75,00	75,00	175,00	275,00	400,00

Font: elaboració pròpia a partir de les dades de l'Observatori d'Empresa i Ocupació de la Generalitat de Catalunya.

Taula 8. Distribució de les persones aturades per sector de 2012 a 2015

Sector		2012				2013				2014				2015			
		TI	TII	TIII	TIV	TI	TII	TIII	TIV	TI	TII	TIII	TIV	TI	TII	TIII	TIV
Agricultura	Dada absoluta	9	4	5	6	12	6	8	9	16	10	14	14	15	9	18	13
	% s/ total	9,25%	4,76%	7,11%	10,92%	13,69%	7,69%	8,68%	10,33%	15,41%	16,40%	16,94%	18,06%	13,16%	9,25%	21,51%	15,81%
	Creix. Interanual	125,00%	33,33%	-27,27%	-13,64%	33,33%	41,67%	43,75%	47,37%	36,11%	82,35%	82,61%	46,43%	-8,16%	-16,13%	28,57%	-2,44%
	Aportació creixement	8,77%	2,11%	-2,90%	-1,61%	3,08%	1,98%	3,11%	5,17%	4,94%	6,33%	7,17%	4,80%	-1,26%	-2,65%	4,84%	-0,44%
	Evolució Base=100	675,00	300,00	400,00	475,00	900,00	425,00	575,00	700,00	1.225,00	775,00	1.050,00	1.025,00	1.125,00	650,00	1.350,00	1.000,00
Indústria	Dada absoluta	14	9	9	4	7	8	8	9	10	3	6	4	8	6	3	3
	% s/ total	14,04%	10,71%	11,56%	6,90%	8,37%	10,86%	9,06%	9,96%	9,75%	5,29%	6,85%	5,29%	6,73%	6,05%	3,98%	3,95%
	Creix. Interanual	64,00%	35,00%	-16,13%	-36,84%	-46,34%	-11,11%	-7,69%	125,00%	40,91%	-58,33%	-29,17%	-55,56%	-25,81%	70,00%	-41,18%	-16,67%
	Aportació creixement	9,36%	4,93%	-2,42%	-3,76%	-6,51%	-1,19%	-0,89%	8,62%	3,42%	-6,33%	-2,64%	-5,54%	-2,52%	3,70%	-2,82%	-0,88%
	Evolució Base=100	195,24	128,57	123,81	57,14	104,76	114,29	114,29	128,57	147,62	47,62	80,95	57,14	109,52	80,95	47,62	47,62
Construcció	Dada absoluta	11	10	11	5	8	12	12	10	10	8	5	3	3	2	2	6
	% s/ total	10,96%	12,30%	14,22%	8,62%	9,13%	16,74%	13,58%	11,44%	9,75%	12,70%	5,65%	3,96%	2,34%	1,78%	2,39%	7,11%
	Creix. Interanual	3,23%	93,75%	60,00%	-28,57%	-25,00%	19,35%	12,50%	106,67%	29,17%	-35,14%	-61,11%	-70,97%	-74,19%	-79,17%	-57,14%	100,00%
	Aportació creixement	0,58%	10,56%	5,80%	-3,23%	-2,74%	2,38%	1,78%	9,20%	2,66%	-5,88%	-8,30%	-8,12%	-7,23%	-10,05%	-3,23%	3,96%
	Evolució Base=100	59,26	57,41	59,26	27,78	44,44	68,52	66,67	57,41	57,41	44,44	25,93	16,67	14,81	9,26	11,11	33,33
Serveis	Dada absoluta	60	57	46	39	57	43	54	55	59	34	54	51	83	69	53	57
	% s/ total	61,30%	68,25%	61,33%	67,24%	65,40%	57,92%	61,51%	61,25%	55,97%	54,50%	64,92%	66,96%	72,51%	74,02%	63,35%	67,59%
	Creix. Interanual	79,00%	91,11%	12,20%	8,33%	-3,91%	-25,58%	18,12%	41,88%	3,49%	-19,53%	-1,23%	-8,43%	39,33%	101,94%	-1,24%	12,50%
	Aportació creixement	46,20%	57,75%	7,25%	4,84%	-2,40%	-17,46%	11,11%	28,16%	2,28%	-11,31%	-0,75%	-5,17%	22,01%	55,56%	-0,81%	8,37%
	Evolució Base=100	184,54	177,32	142,27	120,62	177,32	131,96	168,04	171,13	183,51	106,19	165,98	156,70	255,67	214,43	163,92	176,29
Sense ocupació anterior	Dada absoluta	4	3	4	4	3	5	6	6	10	7	5	4	6	8	7	5
	% s/ total	4,45%	3,97%	5,78%	6,32%	3,42%	6,79%	7,17%	7,01%	9,12%	11,11%	5,65%	5,73%	5,26%	8,90%	8,76%	5,53%
	Creix. Interanual	333,33%	42,86%	18,18%	-31,25%	-30,77%	50,00%	46,15%	72,73%	222,22%	40,00%	-26,32%	-31,58%	-37,93%	19,05%	57,14%	7,69%
	Aportació creixement	5,85%	2,11%	0,97%	-2,69%	-1,37%	1,98%	2,67%	4,60%	7,60%	2,71%	-1,89%	-2,21%	-3,46%	2,12%	3,23%	0,44%
	Evolució Base=100	325,00	250,00	325,00	275,00	225,00	375,00	475,00	475,00	725,00	525,00	350,00	325,00	450,00	625,00	550,00	350,00

Font: elaboració pròpia a partir de les dades de l'Observatori d'Empresa i Ocupació de la Generalitat de Catalunya.

Taula 9. Distribució de les persones aturades per nacionalitat de 2008 a 2011

		2008				2009				2010				2011			
Nacionalitat		TI	TII	TIII	TIV	TI	TII	TIII	TIV	TI	TII	TIII	TIV	TI	TII	TIII	TIV
Espanyols	Dada absoluta	41	34	41	36	52	35	57	55	52	40	49	50	44	39	53	44
	% s/ total	91,18%	84,17%	89,05%	87,70%	87,22%	79,39%	88,54%	83,84%	79,19%	79,87%	80,33%	83,24%	77,19%	83,10%	77,29%	71,51%
	Creix. Interanual					26,61%	2,97%	39,34%	55,14%	-0,64%	14,42%	-13,53%	-10,24%	-15,38%	-0,84%	8,84%	-10,74%
	Evolució Base=100	100,00	81,45	98,39	86,29	126,61	83,87	137,10	133,87	125,81	95,97	118,55	120,16	106,45	95,16	129,03	107,26
Total estrangers	Dada absoluta	4	6	5	5	8	9	7	11	14	10	12	10	13	8	16	18
	% s/ total	8,82%	15,83%	10,95%	12,30%	12,78%	20,61%	11,46%	16,16%	20,81%	20,13%	19,67%	16,76%	22,81%	16,90%	22,71%	28,49%
	Creix. Interanual					91,67%	42,11%	46,67%	113,33%	78,26%	11,11%	63,64%	-6,25%	-4,88%	-20,00%	30,56%	76,67%
	Evolució Base=100	100,00	158,33	125,00	125,00	191,67	225,00	183,33	266,67	341,67	250,00	300,00	250,00	325,00	200,00	391,67	441,67
Europa, comunitaris no espanyols	Dada absoluta	0	0	0	1	3	4	1	3	3	1	3	3	3	1	2	3
	% s/ total	0,00%	0,00%	0,00%	2,46%	4,44%	9,16%	2,08%	4,04%	4,06%	2,68%	5,46%	4,47%	5,26%	2,11%	3,38%	5,38%
	Creix. Interanual									0,00%	-66,67%	150,00%	0,00%	12,50%	-25,00%	-30,00%	25,00%
	Evolució Base=100																
Europa, no comunitaris	Dada absoluta	0	0	0	0	0	0	0	0	0	0	0	0	0	0	0	0
	% s/ total	0,00%	0,00%	0,00%	0,00%	0,00%	0,00%	0,00%	0,00%	0,00%	0,00%	0,00%	0,00%	0,00%	0,00%	0,00%	0,00%
	Creix. Interanual																
	Evolució Base=100																
Magrib	Dada absoluta	1	1	2	1	2	2	4	5	6	7	5	5	9	6	11	14
	% s/ total	1,47%	2,50%	3,65%	1,64%	2,78%	3,82%	6,25%	8,08%	8,63%	13,42%	8,74%	8,94%	16,37%	13,38%	16,43%	23,12%
	Creix. Interanual					150,00%	66,67%	140,00%	700,00%	240,00%	300,00%	33,33%	0,00%	64,71%	-5,00%	112,50%	168,75%
	Evolució Base=100	100,00	150,00	250,00	100,00	250,00	250,00	600,00	800,00	850,00	1.000,00	800,00	800,00	1.400,00	950,00	1.700,00	2.150,00
Àfrica, exclòs Magrib	Dada absoluta	2	3	2	2	2	2	1	1	3	1	2	1	0	0	1	0
	% s/ total	3,68%	6,67%	3,65%	4,10%	2,78%	3,82%	1,56%	2,02%	4,06%	2,01%	2,73%	1,68%	0,58%	0,70%	1,45%	0,00%
	Creix. Interanual					0,00%	-37,50%	-40,00%	-20,00%	60,00%		66,67%	-25,00%	-87,50%	-66,67%	-40,00%	
	Evolució Base=100	100,00	160,00	100,00	100,00	100,00	100,00	60,00	80,00	160,00	60,00	100,00	60,00	20,00	20,00	60,00	-
Amèrica central i del sud	Dada absoluta	2	3	2	2	2	2	1	1	3	1	2	1	0	0	1	0
	% s/ total	3,68%	6,67%	3,65%	4,10%	2,78%	3,82%	1,56%	2,02%	4,06%	2,01%	2,73%	1,68%	0,58%	0,70%	1,45%	0,00%
	Creix. Interanual					0,00%	-37,50%	-40,00%	-20,00%	60,00%		66,67%	-25,00%	-87,50%	-66,67%	-40,00%	-100,00%
	Evolució Base=100	100,00	160,00	100,00	100,00	100,00	100,00	60,00	80,00	160,00	60,00	100,00	60,00	20,00	20,00	60,00	-
Àsia	Dada absoluta	0	0	0	0	0	0	0	0	0	0	0	0	0	0	0	0
	% s/ total	0,00%	0,00%	0,00%	0,00%	0,00%	0,00%	0,00%	0,00%	0,00%	0,00%	0,00%	0,00%	0,00%	0,00%	0,00%	0,00%
	Creix. Interanual																
	Evolució Base=100																

Font: elaboració pròpia a partir de les dades de l'Observatori d'Empresa i Ocupació de la Generalitat de Catalunya.

Taula 10. Distribució de les persones aturades per nacionalitat de 2012 a 2015

		2012				2013				2014				2015			
Nacionalitat		TI	TII	TIII	TIV	TI	TII	TIII	TIV	TI	TII	TIII	TIV	TI	TII	TIII	TIV
Espanyols	Dada absoluta	73	67	56	41	63	57	63	65	71	41	56	51	87	76	56	59
	% s/ total	75,34%	80,16%	75,11%	70,11%	72,24%	77,38%	71,70%	71,96%	67,30%	65,08%	68,15%	67,40%	76,02%	81,14%	66,53%	69,57%
	Creix. Interanual	66,67%	71,19%	5,62%	-8,27%	-13,64%	-15,35%	12,43%	59,84%	12,63%	-28,07%	-11,05%	-21,54%	21,50%	85,37%	-1,18%	15,03%
	Evolució Base=100	177,42	162,90	136,29	98,39	153,23	137,90	153,23	157,26	172,58	99,19	136,29	123,39	209,68	183,87	134,68	141,94
Total estrangers	Dada absoluta	24	17	19	17	24	17	25	25	35	22	26	25	27	18	28	26
	% s/ total	24,66%	19,84%	24,89%	29,89%	27,76%	22,62%	28,30%	28,04%	32,70%	34,92%	31,85%	32,60%	23,98%	18,86%	33,47%	30,43%
	Creix. Interanual	84,62%	108,33%	19,15%	-1,89%	1,39%	0,00%	33,93%	46,15%	42,47%	32,00%	5,33%	-2,63%	-21,15%	-19,70%	6,33%	4,05%
	Evolució Base=100	600,00	416,67	466,67	433,33	608,33	416,67	625,00	633,33	866,67	550,00	658,33	616,67	683,33	441,67	700,00	641,67
Europa, comunitaris no espanyols	Dada absoluta	5	4	5	3	5	4	5	5	7	4	5	2	5	2	4	5
	% s/ total	5,14%	4,76%	6,22%	5,17%	5,32%	5,43%	5,66%	5,90%	6,29%	5,82%	6,05%	3,08%	4,09%	2,49%	5,18%	5,53%
	Creix. Interanual	66,67%	300,00%	100,00%	-10,00%	-6,67%	0,00%	7,14%	77,78%	42,86%	-8,33%	0,00%	-56,25%	-30,00%	-36,36%	-13,33%	100,00%
	Evolució Base=100																
Europa, no comunitaris	Dada absoluta	0	0	0	0	0	0	0	0	0	0	0	0	0	0	1	0
	% s/ total	0,00%	0,00%	0,00%	0,00%	0,00%	0,00%	0,00%	0,00%	0,00%	0,00%	0,00%	0,00%	0,00%	0,00%	0,80%	0,40%
	Creix. Interanual																
	Evolució Base=100																
Magrib	Dada absoluta	16	9	10	12	16	9	16	16	21	14	19	19	21	14	22	21
	% s/ total	16,78%	10,32%	13,33%	21,26%	18,63%	11,76%	18,11%	17,71%	19,50%	22,75%	22,58%	25,11%	18,71%	14,95%	26,69%	24,51%
	Creix. Interanual	75,00%	36,84%	-11,76%	-13,95%	0,00%	0,00%	60,00%	29,73%	26,53%	65,38%	16,67%	18,75%	3,23%	-2,33%	19,64%	8,77%
	Evolució Base=100	2.450,00	1.300,00	1.500,00	1.850,00	2.450,00	1.300,00	2.400,00	2.400,00	3.100,00	2.150,00	2.800,00	2.850,00	3.200,00	2.100,00	3.350,00	3.100,00
Àfrica, exclòs Magrib	Dada absoluta	1	2	2	1	2	2	2	2	4	2	1	2	1	1	0	0
	% s/ total	1,37%	2,38%	2,67%	1,72%	1,90%	2,71%	2,26%	2,21%	3,46%	3,17%	1,61%	2,20%	0,58%	0,71%	0,40%	0,00%
	Creix. Interanual					25,00%	0,00%	0,00%	100,00%	120,00%	0,00%	-33,33%	-16,67%	-81,82%	-66,67%	-75,00%	-100,00%
	Evolució Base=100	80,00	120,00	120,00	60,00	100,00	120,00	120,00	120,00	220,00	120,00	80,00	100,00	40,00	40,00	20,00	-
Amèrica central i del sud	Dada absoluta	1	2	2	1	2	2	2	2	4	2	1	2	1	1	0	0
	% s/ total	1,37%	2,38%	2,67%	1,72%	1,90%	2,71%	2,26%	2,21%	3,46%	3,17%	1,61%	2,20%	0,58%	0,71%	0,40%	0,00%
	Creix. Interanual					25,00%	0,00%	0,00%	100,00%	120,00%	0,00%	-33,33%	-16,67%	-81,82%	-66,67%	-75,00%	-100,00%
	Evolució Base=100	80,00	120,00	120,00	60,00	100,00	120,00	120,00	120,00	220,00	120,00	80,00	100,00	40,00	40,00	20,00	-
Àsia	Dada absoluta	0	0	0	0	0	0	0	0	0	0	0	0	0	0	0	0
	% s/ total	0,00%	0,00%	0,00%	0,00%	0,00%	0,00%	0,00%	0,00%	0,00%	0,00%	0,00%	0,00%	0,00%	0,00%	0,00%	0,00%
	Creix. Interanual																
	Evolució Base=100																

Font: elaboració pròpia a partir de les dades de l'Observatori d'Empresa i Ocupació de la Generalitat de Catalunya.

Taula 11. Distribució dels aturats segons formació i durada de l'atur de 2008 a 2011

		2008				2009				2010				2011			
		TI	TII	TIII	TIV	TI	TII	TIII	TIV	TI	TII	TIII	TIV	TI	TII	TIII	TIV
Formació																	
Sense estudis o primària incompleta	Dada absoluta	4	5	4	3	2	1	4	6	5	6	6	6	6	5	8	8
	% s/ total	8,09%	12,50%	8,03%	6,56%	3,89%	3,05%	5,73%	8,59%	8,12%	11,41%	9,84%	9,50%	11,11%	10,56%	11,59%	12,37%
	Creix. Interanual					-36,36%	-73,33%	0,00%	112,50%	128,57%	325,00%	63,64%	0,00%	18,75%	-11,76%	33,33%	35,29%
	Evolució Base=100	100,00	136,36	100,00	72,73	63,64	36,36	100,00	154,55	145,45	154,55	163,64	154,55	172,73	136,36	218,18	209,09
Primària	Dada absoluta	2	2	2	1	5	3	8	6	5	4	5	4	3	3	4	4
	% s/ total	5,15%	5,83%	4,38%	3,28%	7,78%	7,63%	12,50%	9,60%	7,11%	7,38%	8,74%	6,70%	5,85%	6,34%	5,80%	6,45%
	Creix. Interanual					100,00%	42,86%	300,00%	375,00%	0,00%	10,00%	-33,33%	-36,84%	-28,57%	-18,18%	-25,00%	0,00%
	Evolució Base=100	100,00	100,00	85,71	57,14	200,00	142,86	342,86	271,43	200,00	157,14	228,57	171,43	142,86	128,57	171,43	171,43
Secundària	Dada absoluta	37	31	37	35	48	35	49	48	47	34	47	47	45	37	53	47
	% s/ total	82,35%	78,33%	80,29%	85,25%	80,00%	80,15%	76,56%	73,23%	72,08%	67,79%	77,60%	78,77%	78,36%	78,87%	76,33%	75,27%
	Creix. Interanual					28,57%	11,70%	33,64%	39,42%	-1,39%	-3,81%	-3,40%	-2,76%	-5,63%	10,89%	11,27%	-0,71%
	Evolució Base=100	100,00	83,93	98,21	92,86	128,57	93,75	131,25	129,46	126,79	90,18	126,79	125,89	119,64	100,00	141,07	125,00
Terciària	Dada absoluta	2	1	3	2	5	4	3	6	8	7	2	3	3	2	4	4
	% s/ total	4,41%	3,33%	7,30%	4,92%	8,33%	9,16%	5,21%	8,59%	12,69%	13,42%	3,83%	5,03%	4,68%	4,23%	6,28%	5,91%
	Creix. Interanual					150,00%	200,00%	0,00%	183,33%	66,67%	66,67%	-30,00%	-47,06%	-68,00%	-70,00%	85,71%	22,22%
	Evolució Base=100	100,00	66,67	166,67	100,00	250,00	200,00	166,67	283,33	416,67	333,33	116,67	150,00	133,33	100,00	216,67	183,33
Durada de l'atur																	
Fins a 3 mesos	Dada absoluta	21	16	23	26	40	19	38	28	23	21	34	20	18	24	37	30
	% s/ total	47,06%	39,17%	50,36%	64,75%	66,11%	42,75%	59,90%	41,92%	34,52%	41,61%	56,28%	33,52%	32,16%	51,41%	54,11%	48,39%
	Creix. Interanual					85,94%	19,15%	66,67%	5,06%	-42,86%	10,71%	-10,43%	-27,71%	-19,12%	17,74%	8,74%	50,00%
	Evolució Base=100	100,00	73,44	107,81	123,44	185,94	87,50	179,69	129,69	106,25	96,88	160,94	93,75	85,94	114,06	175,00	140,63
De 3 mesos a 1 any	Dada absoluta	17	18	16	9	14	21	23	34	37	21	18	29	27	14	25	26
	% s/ total	36,76%	45,83%	34,31%	21,31%	23,33%	48,09%	36,46%	51,52%	55,84%	42,28%	28,96%	48,60%	46,78%	30,28%	35,75%	41,40%
	Creix. Interanual					-16,00%	14,55%	48,94%	292,31%	161,90%	0,00%	-24,29%	-14,71%	-27,27%	-31,75%	39,62%	-11,49%
	Evolució Base=100	100,00	110,00	94,00	52,00	84,00	126,00	140,00	204,00	220,00	126,00	106,00	174,00	160,00	86,00	148,00	154,00
Entre i any i 2 anys	Dada absoluta	3	2	3	3	4	2	1	2	5	7	8	9	10	7	5	5
	% s/ total	7,35%	5,83%	6,57%	6,56%	6,67%	4,58%	1,56%	3,54%	7,61%	14,09%	13,11%	15,08%	16,96%	14,08%	7,25%	8,06%
	Creix. Interanual					20,00%	-14,29%	-66,67%	-12,50%	25,00%	250,00%	700,00%	285,71%	93,33%	-4,76%	-37,50%	-44,44%
	Evolució Base=100	100,00	70,00	90,00	80,00	120,00	60,00	30,00	70,00	150,00	210,00	240,00	270,00	290,00	200,00	150,00	150,00
Més de 2 anys	Dada absoluta	4	4	4	3	2	2	1	2	1	1	1	2	2	2	2	1
	% s/ total	8,82%	9,17%	8,76%	7,38%	3,89%	4,58%	2,08%	3,03%	2,03%	2,01%	1,64%	2,79%	4,09%	4,23%	2,90%	2,15%
	Creix. Interanual					-41,67%	-45,45%	-66,67%	-33,33%	-42,86%	-50,00%	-25,00%	-16,67%	75,00%	100,00%	100,00%	-20,00%
	Evolució Base=100	100,00	91,67	100,00	75,00	58,33	50,00	33,33	50,00	33,33	25,00	25,00	41,67	58,33	50,00	50,00	33,33

Font: elaboració pròpia a partir de les dades de l'Observatori d'Empresa i Ocupació de la Generalitat de Catalunya.

Taula 12. Distribució dels aturats segons formació i durada de l'atur de 2012 a 2015

		2012				2013				2014				2015			
		TI	TII	TIII	TIV	TI	TII	TIII	TIV	TI	TII	TIII	TIV	TI	TII	TIII	TIV
Formació																	
Sense estudis o primària incompleta	Dada absoluta	10	7	6	5	8	4	7	9	10	6	7	7	10	6	9	8
	% s/ total	10,62%	8,73%	7,56%	8,05%	9,13%	4,98%	7,92%	9,59%	9,12%	9,52%	8,47%	9,69%	8,48%	6,76%	10,76%	9,49%
	Creix. Interanual	63,16%	46,67%	-29,17%	-39,13%	-22,58%	-50,00%	23,53%	85,71%	20,83%	63,64%	0,00%	-15,38%	0,00%	5,56%	28,57%	9,09%
	Evolució Base=100	281,82	200,00	154,55	127,27	218,18	100,00	190,91	236,36	263,64	163,64	190,91	200,00	263,64	172,73	245,45	218,18
Primària	Dada absoluta	7	4	3	2	1	1	2	2	2	1	3	2	4	3	2	1
	% s/ total	7,53%	4,76%	3,56%	4,02%	1,14%	1,81%	2,26%	2,21%	1,57%	2,12%	4,03%	2,64%	3,22%	3,20%	2,39%	1,19%
	Creix. Interanual	120,00%	33,33%	-33,33%	-41,67%	-86,36%	-66,67%	-25,00%	-14,29%	66,67%	0,00%	66,67%	0,00%	120,00%	125,00%	-40,00%	-50,00%
	Evolució Base=100	314,29	171,43	114,29	100,00	42,86	57,14	85,71	85,71	71,43	57,14	142,86	85,71	157,14	128,57	85,71	42,86
Secundària	Dada absoluta	72	64	59	45	71	62	70	68	86	53	66	61	92	77	65	67
	% s/ total	74,32%	75,79%	79,11%	77,59%	80,99%	84,16%	78,87%	75,28%	80,82%	83,60%	79,44%	81,06%	80,41%	81,85%	78,09%	79,84%
	Creix. Interanual	61,94%	70,54%	12,66%	-3,57%	-1,84%	-2,62%	17,42%	51,11%	20,66%	-15,05%	-5,74%	-9,80%	7,00%	45,57%	-0,51%	9,78%
	Evolució Base=100	193,75	170,54	158,93	120,54	190,18	166,07	186,61	182,14	229,46	141,07	175,89	164,29	245,54	205,36	175,00	180,36
Terciària	Dada absoluta	7	9	7	6	8	7	10	12	9	3	7	5	9	8	7	8
	% s/ total	7,53%	10,71%	9,78%	10,34%	8,75%	9,05%	10,94%	12,92%	8,49%	4,76%	8,06%	6,61%	7,89%	8,19%	8,76%	9,49%
	Creix. Interanual	175,00%	350,00%	69,23%	63,64%	4,55%	-25,93%	31,82%	94,44%	17,39%	-55,00%	-31,03%	-57,14%	0,00%	155,56%	10,00%	60,00%
	Evolució Base=100	366,67	450,00	366,67	300,00	383,33	333,33	483,33	583,33	450,00	150,00	333,33	250,00	450,00	383,33	366,67	400,00
Durada de l'atur																	
Fins a 3 mesos	Dada absoluta	60	29	28	26	52	46	44	38	43	20	49	42	63	29	37	43
	% s/ total	61,30%	34,52%	37,78%	45,40%	59,70%	62,90%	49,43%	41,70%	40,57%	32,28%	59,27%	55,07%	54,97%	30,60%	43,82%	50,59%
	Creix. Interanual	225,45%	19,18%	-24,11%	-12,22%	-12,29%	59,77%	54,12%	43,04%	-17,83%	-56,12%	12,21%	10,62%	45,74%	40,98%	-25,17%	2,40%
	Evolució Base=100	279,69	135,94	132,81	123,44	245,31	217,19	204,69	176,56	201,56	95,31	229,69	195,31	293,75	134,38	171,88	200,00
De 3 mesos a 1 any	Dada absoluta	30	46	33	20	23	16	33	42	50	29	20	21	37	50	35	26
	% s/ total	30,82%	54,76%	43,56%	33,91%	25,86%	22,17%	37,36%	46,13%	47,17%	45,50%	24,60%	28,19%	32,16%	53,74%	41,43%	30,43%
	Creix. Interanual	12,50%	220,93%	32,43%	-23,38%	-24,44%	-64,49%	1,02%	111,86%	120,59%	75,51%	-38,38%	-48,80%	-26,67%	75,58%	70,49%	20,31%
	Evolució Base=100	180,00	276,00	196,00	118,00	136,00	98,00	198,00	250,00	300,00	172,00	122,00	128,00	220,00	302,00	208,00	154,00
Entre i any i 2 anys	Dada absoluta	6	7	12	10	12	8	5	4	7	8	10	11	11	11	8	11
	% s/ total	5,82%	8,33%	16,00%	16,67%	13,31%	11,31%	5,28%	4,80%	6,29%	12,70%	12,10%	14,54%	9,65%	11,39%	9,56%	12,65%
	Creix. Interanual	-41,38%	5,00%	140,00%	93,33%	105,88%	19,05%	-61,11%	-55,17%	-42,86%	-4,00%	114,29%	153,85%	65,00%	33,33%	-20,00%	-3,03%
	Evolució Base=100	170,00	210,00	360,00	290,00	350,00	250,00	140,00	130,00	200,00	240,00	300,00	330,00	330,00	320,00	240,00	320,00
Més de 2 anys	Dada absoluta	2	2	2	2	1	3	7	7	6	6	3	2	4	4	4	5
	% s/ total	2,05%	2,38%	2,67%	4,02%	1,14%	3,62%	7,92%	7,38%	5,97%	9,52%	4,03%	2,20%	3,22%	4,27%	5,18%	6,32%
	Creix. Interanual	-14,29%	0,00%	0,00%	75,00%	-50,00%	33,33%	250,00%	185,71%	533,33%	125,00%	-52,38%	-75,00%	-42,11%	-33,33%	30,00%	220,00%
	Evolució Base=100	50,00	50,00	50,00	58,33	25,00	66,67	175,00	166,67	158,33	150,00	83,33	41,67	91,67	100,00	108,33	133,33

Font: elaboració pròpia a partir de les dades de l'Observatori d'Empresa i Ocupació de la Generalitat de Catalunya.

Taula 13. Contractació per sexe, edat i nacionalitat de 2011 a 2015

		Dades absolutes					Percentatge s/ total					Evolució				Any base=100				
		2011	2012	2013	2014	2015	2011	2012	2013	2014	2015	11-12	12-13	13-14	14-15	2011	2012	2013	2014	2015
Total	Indefinitos	94	42	77	27	46	4,67%	4,09%	8,46%	2,12%	4,91%	-55,32%	83,33%	-64,94%	70,37%	100,00	44,68	81,91	28,72	48,94
	Temporals	1.919	985	833	1.248	891	95,33%	95,91%	91,54%	97,88%	95,09%	-48,67%	-15,43%	49,82%	-28,61%	100,00	51,33	43,41	65,03	46,43
	Total	2.013	1.027	910	1.275	937	100,00%	100,00%	100,00%	100,00%	100,00%	-48,98%	-11,39%	40,11%	-26,51%	100,00	51,02	45,21	63,34	46,55
Sexe																				
Home	Indefinitos	86	20	53	14	33	4,27%	1,95%	5,82%	1,10%	3,52%	-76,74%	165,00%	-73,58%	135,71%	100,00	23,26	61,63	16,28	38,37
	Temporals	1.488	748	625	923	587	73,92%	72,83%	68,68%	72,39%	62,65%	-49,73%	-16,44%	47,68%	-36,40%	100,00	50,27	42,00	62,03	39,45
	Total	1.574	768	678	937	620	78,19%	74,78%	74,51%	73,49%	66,17%	-51,21%	-11,72%	38,20%	-33,83%	100,00	48,79	43,07	59,53	39,39
Dona	Indefinitos	8	22	24	13	13	0,40%	2,14%	2,64%	1,02%	1,39%	175,00%	9,09%	-45,83%	0,00%	100,00	275,00	300,00	162,50	162,50
	Temporals	431	237	208	325	304	21,41%	23,08%	22,86%	25,49%	32,44%	-45,01%	-12,24%	56,25%	-6,46%	100,00	54,99	48,26	75,41	70,53
	Total	439	259	232	338	317	21,81%	25,22%	25,49%	26,51%	33,83%	-41,00%	-10,42%	45,69%	-6,21%	100,00	59,00	52,85	76,99	72,21
Edat																				
Fins 29 anys	Indefinitos	40	10	27	4	9	1,99%	0,97%	2,97%	0,31%	0,96%	-75,00%	170,00%	-85,19%	125,00%	100,00	25,00	67,50	10,00	22,50
	Temporals	712	330	262	425	317	35,37%	32,13%	28,79%	33,33%	33,83%	-53,65%	-20,61%	62,21%	-25,41%	100,00	46,35	36,80	59,69	44,52
	Total	752	340	289	429	326	37,36%	33,11%	31,76%	33,65%	34,79%	-54,79%	-15,00%	48,44%	-24,01%	100,00	45,21	38,43	57,05	43,35
de 30 a 44 anys	Indefinitos	38	21	37	16	24	1,89%	2,04%	4,07%	1,25%	2,56%	-44,74%	76,19%	-56,76%	50,00%	100,00	55,26	97,37	42,11	63,16
	Temporals	760	452	351	467	313	37,75%	44,01%	38,57%	36,63%	33,40%	-40,53%	-22,35%	33,05%	-32,98%	100,00	59,47	46,18	61,45	41,18
	Total	798	473	388	483	337	39,64%	46,06%	42,64%	37,88%	35,97%	-40,73%	-17,97%	24,48%	-30,23%	100,00	59,27	48,62	60,53	42,23
45 i més anys	Indefinitos	16	11	13	7	13	0,79%	1,07%	1,43%	0,55%	1,39%	-31,25%	18,18%	-46,15%	85,71%	100,00	68,75	81,25	43,75	81,25
	Temporals	447	203	220	356	261	22,21%	19,77%	24,18%	27,92%	27,85%	-54,59%	8,37%	61,82%	-26,69%	100,00	45,41	49,22	79,64	58,39
	Total	463	214	233	363	274	23,00%	20,84%	25,60%	28,47%	29,24%	-53,78%	8,88%	55,79%	-24,52%	100,00	46,22	50,32	78,40	59,18
Nacionalitat																				
Immigrants	Indefinitos	4	12	6	4	4	0,20%	1,17%	0,66%	0,31%	0,43%	200,00%		-33,33%	0,00%	100,00	300,00	150,00	100,00	100,00
	Temporals	276	143	49	74	54	13,71%	13,92%	5,38%	5,80%	5,76%	-48,19%	-65,73%	51,02%	-27,03%	100,00	51,81	17,75	26,81	19,57
	Total	280	155	55	78	58	13,91%	15,09%	6,04%	6,12%	6,19%	-44,64%	-64,52%	41,82%	-25,64%	100,00	55,36	19,64	27,86	20,71
Nacionals	Indefinitos	90	30	71	23	42	4,47%	2,92%	7,80%	1,80%	4,48%	-66,67%	136,67%	-67,61%	82,61%	100,00	33,33	78,89	25,56	46,67
	Temporals	1.643	842	784	1.174	837	81,62%	81,99%	86,15%	92,08%	89,33%	-48,75%	-6,89%	49,74%	-28,71%	100,00	51,25	47,72	71,45	50,94
	Total	1.733	872	855	1.197	879	86,09%	84,91%	93,96%	93,88%	93,81%	-49,68%	-1,95%	40,00%	-26,57%	100,00	50,32	49,34	69,07	50,72

Font: elaboració pròpia a partir de les dades de l'Observatori d'Empresa i Ocupació de la Generalitat de Catalunya.

Taula 14. Contractació per nivell formatiu, durada del contracte i grandària de l'empresa de 2011 a 2015

		Dades absolutes					Percentatge s/ total					Evolució				Any base=100				
		2011	2012	2013	2014	2015	2011	2012	2013	2014	2015	11-12	12-13	13-14	14-15	2011	2012	2013	2014	2015
Nivell formatiu	Sense estudis	119	88	107	47		11,59%	9,67%	8,39%	5,02%		-26,05%	21,59%	-56,07%	100,00	73,95	89,92	39,50		
	Primaris	127	152	259	255		12,37%	16,70%	20,31%	27,21%		19,69%	70,39%	-1,54%	100,00	119,69	203,94	200,79		
	Secundaris	677	605	773	509		65,92%	66,48%	60,63%	54,32%		-10,64%	27,77%	-34,15%	100,00	89,36	114,18	75,18		
	Superiors	103	64	134	124		10,03%	7,03%	10,51%	13,23%		-37,86%	109,38%	-7,46%	100,00	62,14	130,10	120,39		
Durada del contracte	<3 mesos	280	163	125	150	167	14,59%	16,55%	15,01%	12,02%	18,74%	-41,79%	-23,31%	20,00%	11,33%	100,00	58,21	44,64	53,57	59,64
	<1 any	55	33	43	74	67	2,87%	3,35%	5,16%	5,93%	7,52%	-40,00%	30,30%	72,09%	-9,46%	100,00	60,00	78,18	134,55	121,82
	<2 anys	2	3	0	4	0	0,10%	0,30%	0,00%	0,32%	0,00%									
	>2 anys	7	52	64	77	85	0,36%	5,28%	7,68%	6,17%	9,54%									
	Indeterminat	1.575	734	601	943	572	82,07%	74,52%	72,15%	75,56%	64,20%	-53,40%	-18,12%	56,91%	-39,34%	100,00	46,60	38,16	59,87	36,32
Grandària empresa	10 o menys	257	270	117	134	126	12,79%	26,63%	12,93%	10,56%	13,58%	5,06%	-56,67%	14,53%	-5,97%	100,00	105,06	45,53	52,14	49,03
	Entre 11 i 50	498	265	152	236	232	24,79%	26,13%	16,80%	18,60%	25,00%	-46,79%	-42,64%	55,26%	-1,69%	100,00	53,21	30,52	47,39	46,59
	Entre 51 i 500	1.184	437	576	829	495	58,93%	43,10%	63,65%	65,33%	53,34%	-63,09%	31,81%	43,92%	-40,29%	100,00	36,91	48,65	70,02	41,81
	Més de 500	70	42	60	70	75	3,48%	4,14%	6,63%	5,52%	8,08%			7,14%	100,00	60,00	85,71	100,00	107,14	

Font: elaboració pròpia a partir de les dades de l'Observatori d'Empresa i Ocupació de la Generalitat de Catalunya.