



UNIVERSITAT  
ROVIRA i VIRGILI

Càtedra d'Economia  
Local i Regional

Diputació de Tarragona  
Ajuntament de Tortosa  
Ajuntament d'Amposta

# Evolució de l'activitat econòmica durant la crisi: L'Ampolla





# Índex

1. Resum executiu .....	3
2. Anàlisi de l'afiliació a la Seguretat Social.....	6
2.1. Afiliació a la Seguretat Social de treballadors d'empreses ubicades al municipi (any 2008=100). 2008-2015.....	7
2.2. Afiliació a la Seguretat Social de treballadors residents al municipi (2012=100). 2012-2015 .....	8
2.3. Comparativa d'afiliació a la Seguretat Social entre treballadors residents al municipi i treballadors ocupats a les empreses ubicades al municipi (residents=100). 2012-2015.....	9
2.4. Afiliació a la Seguretat Social per règims. 2008-2015 .....	10
2.5. Afiliació a la Seguretat Social per sectors. 2008-2015.....	11
2.6. Comparativa de l'estructura de l'afiliació a la Seguretat Social per sectors al municipi, les Terres de l'Ebre i Catalunya .....	12
2.7. Contribució dels sectors al creixement de l'afiliació a la Seguretat Social.....	13
3. Anàlisi de l'atur.....	14
3.1. Comparativa de l'evolució de l'atur al municipi, les Terres de l'Ebre i Catalunya. 2008-2015 .....	15
3.2. Comparativa de l'evolució de l'atur al municipi per sexes. 2008-2015.....	16
3.3. Evolució de l'atur per segments d'edat al municipi. 2008-2015 .....	17
3.4. Comparativa de l'evolució de l'atur per nivell formatiu. 2008-2015 .....	18
3.5. Comparativa de l'evolució de l'atur per sectors (any 2009=100). 2009-2015 .....	19
3.6. Comparativa de l'evolució de l'atur per sectors en nombres absoluts. 2009-2015.....	20
3.7. Evolució de l'atur per nacionalitats. 2008-2015 .....	21
3.8. Comparativa de l'evolució de l'atur entre espanyols i estrangers. 2008-2015 .....	22
3.9. Comparativa de l'estructura percentual de l'atur per nacionalitats al municipi, les Terres de l'Ebre i Catalunya. 2015 .....	23
3.10. Distribució percentual dels aturats en funció del temps de durada. 2008-2015 .....	24

4. Anàlisi de la contractació.....	25
4.1. Evolució de la distribució de la contractació entre treballadors indefinits i temporals. 2011-2015.....	26
4.2. Evolució de la contractació indefinida i temporal per sexes. 2011-2015.....	27
4.3. Evolució de la contractació indefinida i temporal per segments d'edat. 2011-2015.....	28
4.4. Evolució de la contractació per nivells formatius. 2011-2015.....	29
4.5. Evolució de la durada dels contractes temporals. 2011-2015 .....	30
4.6. Evolució de la distribució de la contractació segons la grandària de les empreses. 2011-2015.....	31
4.7. Evolució de la contractació indefinida i temporal per nacionalitat. 2011-2015.....	32
5. Taules .....	33
Taula 1. Afiliacions a la Seguretat Social i règims de cotització de 2008 a 2011.....	34
Taula 2. Afiliacions a la Seguretat Social i règims de cotització de 2012 a 2015.....	35
Taula 3. Afiliacions a la Seguretat Social per sectors de 2008 a 2011 .....	36
Taula 4. Afiliacions a la Seguretat Social per sectors de 2012 a 2015 .....	37
Taula 5. Distribució de les persones aturades per sexe i edat de 2008 a 2011.....	38
Taula 6. Distribució de les persones aturades per sexe i edat de 2012 a 2015.....	39
Taula 7. Distribució de les persones aturades per sector de 2009 a 2011 .....	40
Taula 8. Distribució de les persones aturades per sector de 2012 a 2015.....	41
Taula 9. Distribució de les persones aturades per nacionalitat de 2008 a 2011 .....	42
Taula 10. Distribució de les persones aturades per nacionalitat de 2012 a 2015.....	43
Taula 11. Distribució dels aturats segons formació i durada de l'atur de 2008 a 2011 .....	44
Taula 12. Distribució dels aturats segons formació i durada de l'atur de 2012 a 2015 .....	45
Taula 13. Contractació per sexe, edat i nacionalitat de 2011 a 2015.....	46
Taula 14. Contractació per nivell formatiu, durada del contracte i grandària de l'empresa de 2011 a 2015.....	47

# 1. Resum executiu

Des de l'inici de la crisi econòmica, **l'atur ha passat de les 118 persones del 1er trimestre de 2008 a una xifra de 195 persones el 4rt trimestre de 2015.** La màxima desocupació del període es va registrar el 4rt trimestre de 2013 amb 274 aturats.

**Les afiliacions de persones ocupades a l'Ampolla inicien l'any 2013 una tendència cap a la recuperació,** que accentua les oscil·lacions estacionals causades pel sector serveis. **Aquesta recuperació ha permès retornar als nivells de treballadors afiliats a la Seguretat Social previs a la crisi. El nombre d'afiliats el 1er trimestre de 2008 era de 687 persones, mentre que el quart trimestre de 2015 era de 658.**

L'evolució de l'afiliació presenta tendències divergents en funció del sector econòmic. **El sector primari i la construcció són els sectors més castigats, amb pèrdues d'afiliacions del 32% i el 57% respectivament.** En canvi, la indústria i els serveis han augmentat el seu nombre de treballadors afiliats. Per règims, el Especial dels treballadors autònoms està en nivells superiors d'afiliació en comparació a 2008, mentre que la situació en el Règim General depèn molt de l'època de l'any, però si no es té en compte les oscil·lacions estacionals, se situaria en els nivells anteriors a la crisi.

**S'aprecia una tendència a l'alça en la contractació des de 2011.** El nombre de contractes signats ha passat de 604 l'any 2011, a 1.001 el 2015. **La temporalitat domina en els nous contractes signats, ja que els contractes indefinits representen aproximadament només un 7% sobre el total l'any 2015. A més, el 90% dels nous contractes temporals del 2015 tenien una durada inferior a 3 mesos o una durada indeterminada.**

**Ambdós sexes han patit amb força l'increment de l'atur.** Els primers anys de la crisi, l'increment percentual més fort va recaure sobre els homes. Posteriorment, l'increment va repercutir amb més força sobre la desocupació femenina, **fet que ha comportat que les tendències es capginessin. El 1er trimestre de 2008 l'atur masculí tenia el mateix pes que el femení, mentre que el 4rt trimestre de 2015 el percentatge d'atur masculí era del 47%.**

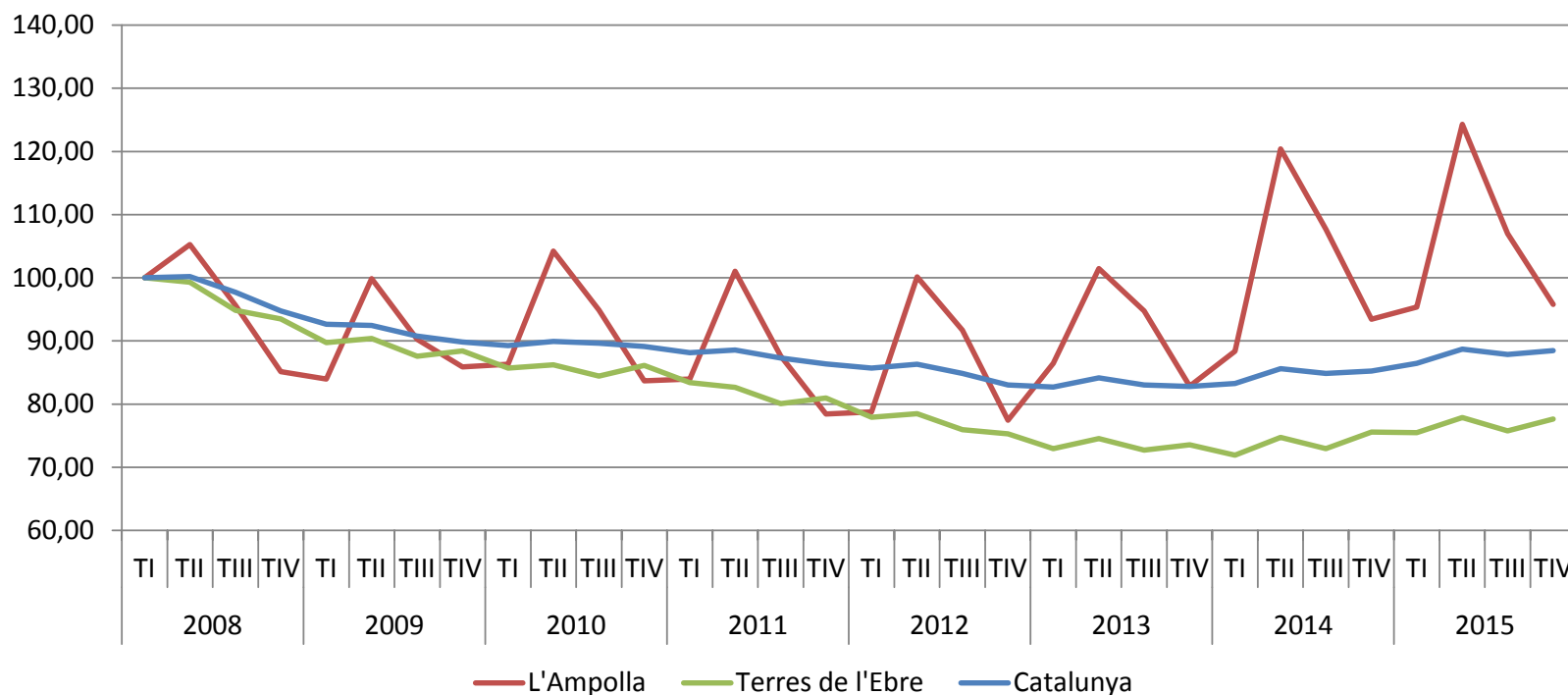
**L'increment de l'atur va ser en un primer moment superior per als treballadors estrangers, però posteriorment les tendències es van equiparar.** El grup de desocupats estrangers més nombrós és el dels comunitaris no espanyols, que representen un 80% del total d'estrangers aturats, i a la vegada un 27% sobre el total d'aturats del municipi. Del total de nous contractes signats l'any 2015 un 29% van ser per a treballadors estrangers.

**Es constata una absència d'oportunitats de recol·locació, que afecta principalment als treballadors de més edat.** Aquest fet es reflecteix d'una banda en un notable increment de l'atur de llarga durada fins al punt que els aturats que porten més d'un any sense feina ja representen el 44% del total. De l'altra, els desocupats de 50 anys o més són el grup d'edat més afectat per l'atur, que experimenta, a més a més, un increment sostingut durant els anys de crisi. A aquest fet s'hi suma que el 2015, només el 14% dels nous contractes són per a treballadors de 45 anys o més.

## 2. Anàlisi de l'afiliació a la Seguretat Social



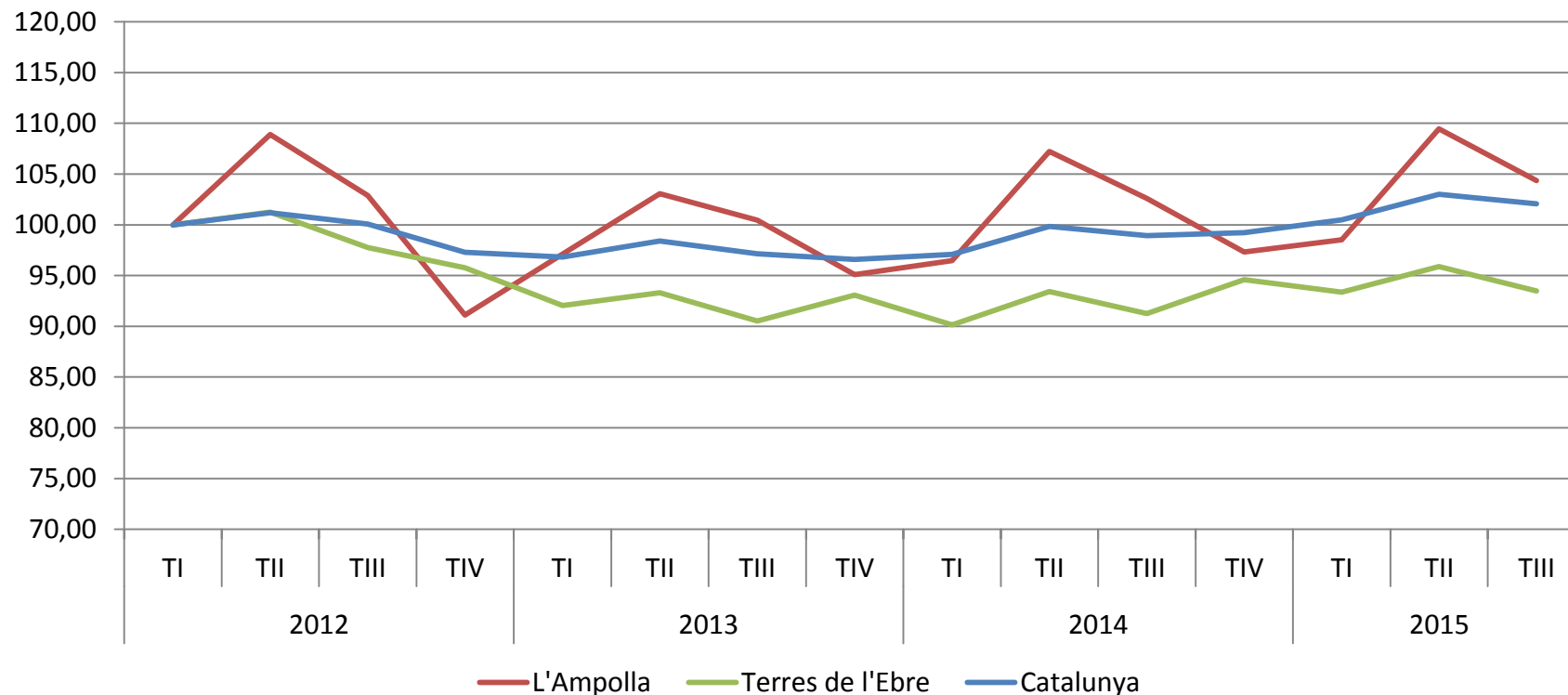
## 2.1. Afiliació a la Seguretat Social de treballadors d'empreses ubicades al municipi (any 2008=100). 2008-2015



Font: elaboració pròpia a partir de les dades de l'Observatori d'Empresa i Ocupació de la Generalitat de Catalunya.

Les afiliacions de persones ocupades a l'Ampolla van caure uns 20 punts percentuals a causa de la crisi econòmica, però mai han presentat una tendència significativament pitjor respecte al conjunt català i de les Terres de l'Ebre. És més, la recuperació experimentada a partir de 2013, impulsa les afiliacions a nivells superiors als d'abans de la crisi en alguns moments de l'any 2014 i 2015. També es posa de manifest les oscil·lacions estacionals, que s'accentuen amb la revifada de l'activitat. El nombre d'afiliats el 1er trimestre de 2008 era de 687 persones, mentre que el 4rt trimestre de 2015 eren 658.

## 2.2. Afiliació a la Seguretat Social de treballadors residents al municipi (2012=100). 2012-2015

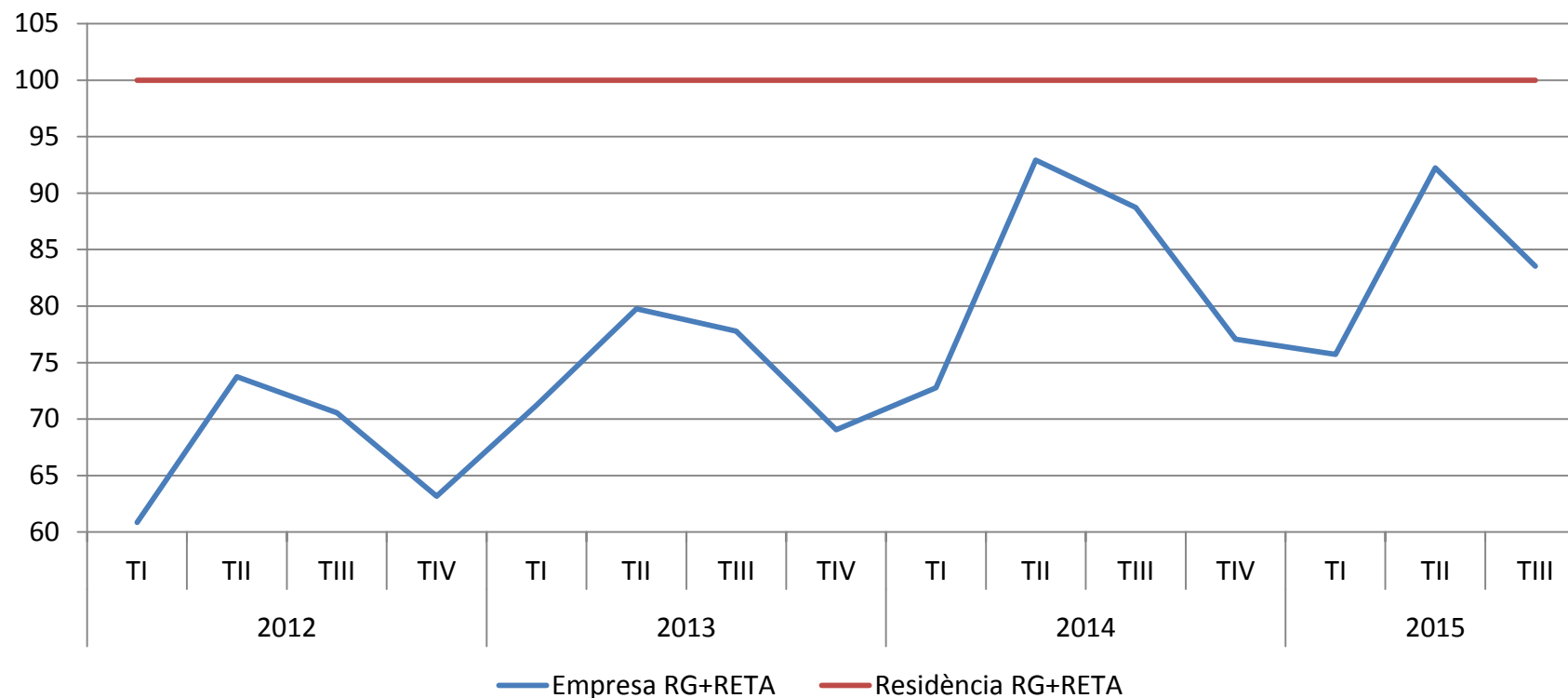


Font: elaboració pròpia a partir de les dades de l'Observatori d'Empresa i Ocupació de la Generalitat de Catalunya.

La gràfica mostra que des de 2012, l'evolució dels afiliats residents a l'Ampolla és durant gran part de l'any, més favorable al municipi que a les Terres de l'Ebre i el total de Catalunya.

Es fan paleses també les fortes oscil·lacions estacionals

### 2.3. Comparativa d'afiliació a la Seguretat Social entre treballadors residents al municipi i treballadors ocupats a les empreses ubicades al municipi (residents=100). 2012-2015

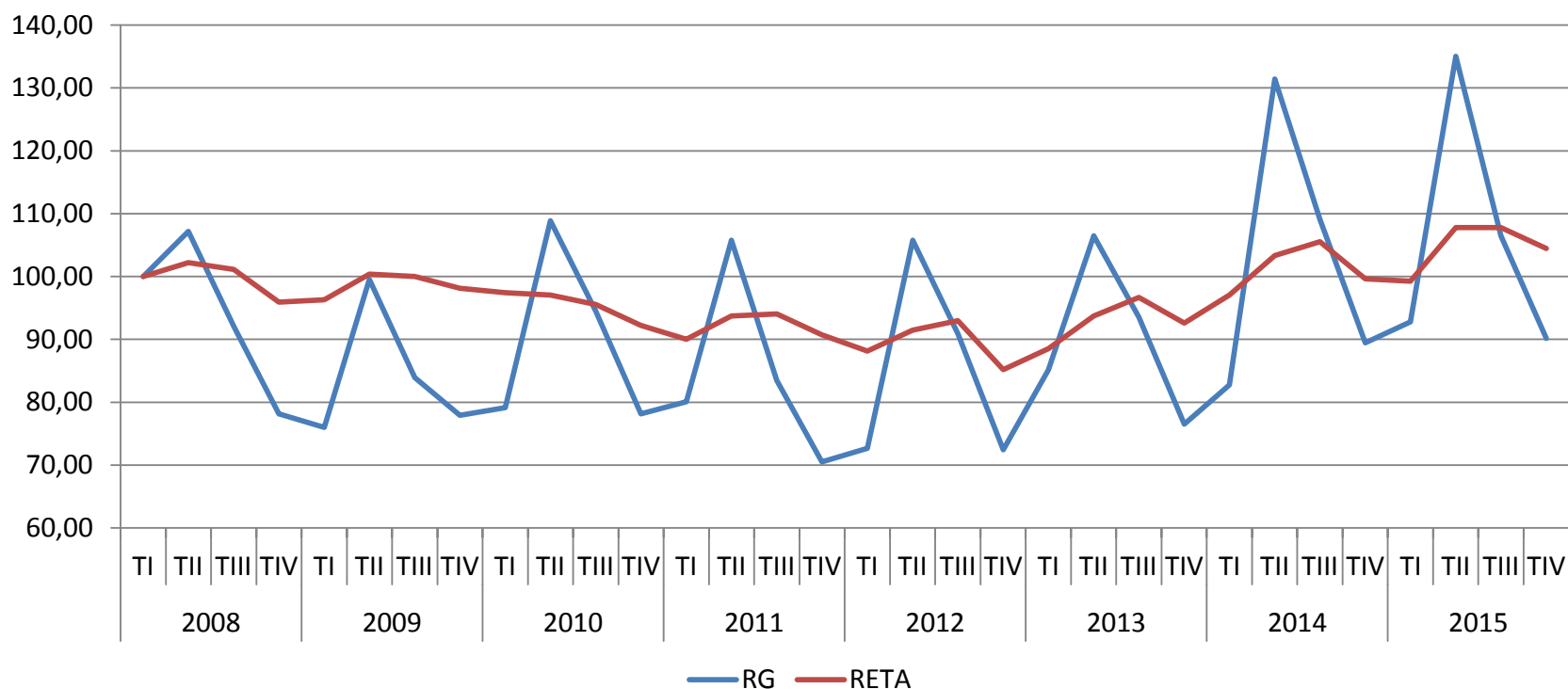


Font: elaboració pròpia a partir de les dades de l'Observatori d'Empresa i Ocupació de la Generalitat de Catalunya.

Es pot apreciar que el nombre d'afiliats que resideixen al municipi està per damunt dels afiliats que treballen al municipi. Això significa que una part important dels treballadors del municipi estan ocupats en altres poblacions.

Amb el pas dels darrers anys, es pot apreciar que la capacitat del municipi per oferir feina als seus residents ha anat creixent.

## 2.4. Afiliació a la Seguretat Social per règims. 2008-2015

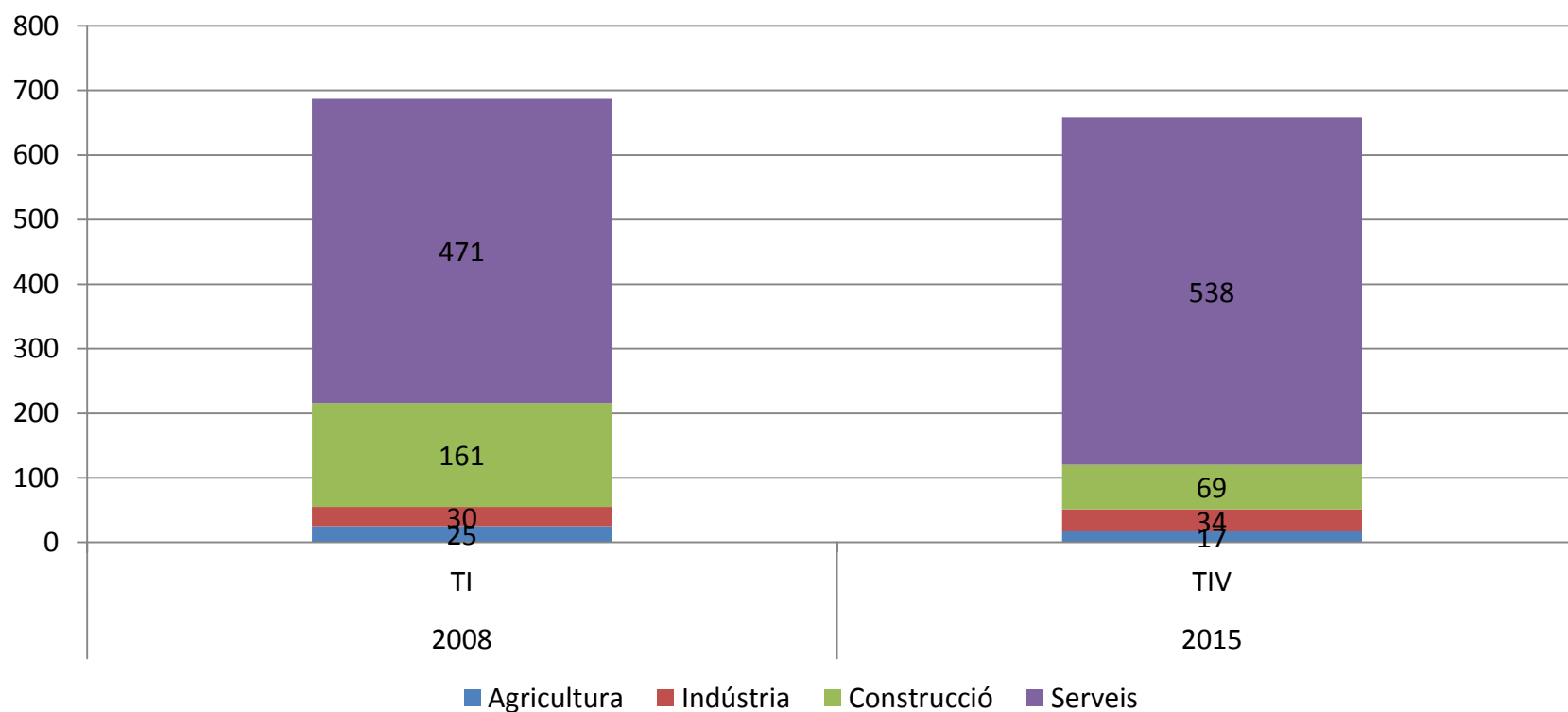


Font: elaboració pròpia a partir de les dades de l'Observatori d'Empresa i Ocupació de la Generalitat de Catalunya.

El Règim General i el Règim Especial dels Treballadors Autònoms presenten descensos notables del nombre d'afiliacions fins a l'any 2012. A partir d'aleshores, la millora arrenca en primer lloc en el Règim Especial, i posteriorment també té lloc per al Règim General. En ambdós casos, les xifres arriben a superar les anteriors a 2008 en alguns moments de 2014 i 2015.

Es pot apreciar que les oscil·lacions estacionals són molt més intenses en el Règim General, i molt més atenuades en el Règim Especial (veure taules 1 i 2 de l'Annex).

## 2.5. Afiliació a la Seguretat Social per sectors. 2008-2015

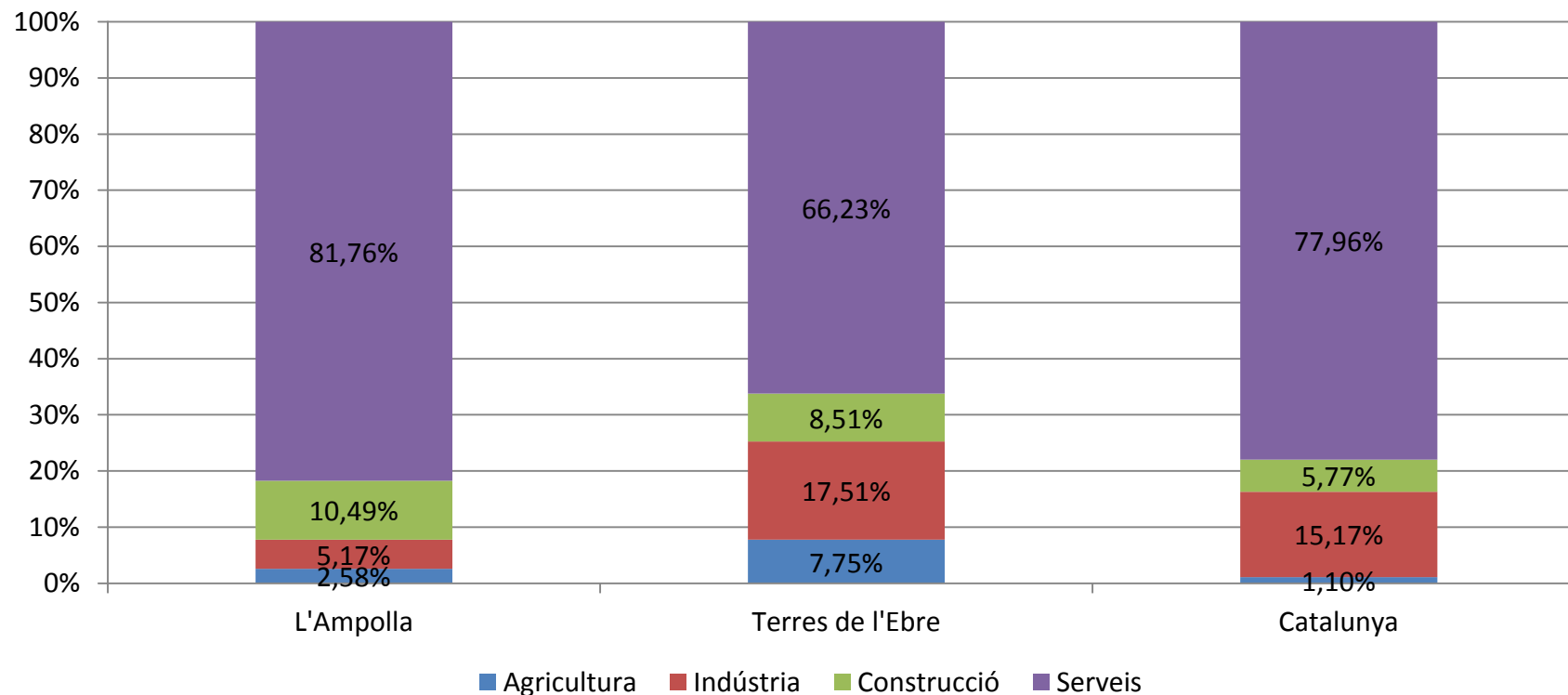


Font: elaboració pròpia a partir de les dades de l'Observatori d'Empresa i Ocupació de la Generalitat de Catalunya.

Els sectors presenten comportaments divergents. Els més afectats amb diferència són el de la construcció i el primari, que han perdut el 57% i el 32% del seu pes respectivament (veure taules 3 i 4 de l'Annex).

Guanyen pes la indústria, i els serveis amb increments del 13% i el 14%. En el cas dels serveis, cal tenir en compte que en un altre moment de l'any, fora del 4rt trimestre, hagués registrat xifres més elevades (veure taules 3 i 4 de l'Annex).

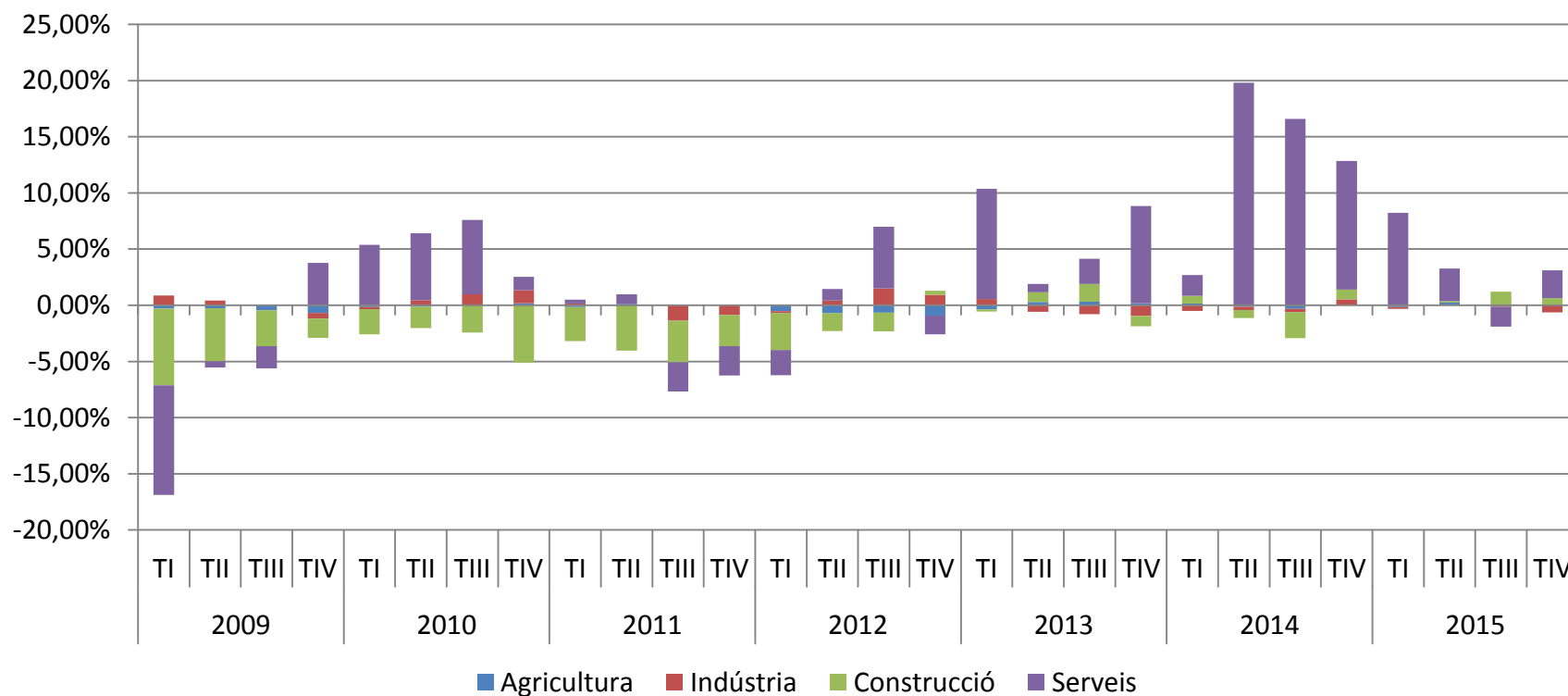
## 2.6. Comparativa de l'estructura de l'afiliació a la Seguretat Social per sectors al municipi, les Terres de l'Ebre i Catalunya



Font: elaboració pròpia a partir de les dades de l'Observatori d'Empresa i Ocupació de la Generalitat de Catalunya.

En termes d'afiliacions, l'Ampolla presenta un grau de terciarització superior al de les Terres de l'Ebre, i també al del conjunt de Catalunya. Ocorre el mateix amb la construcció, mentre que el nivell d'industrialització és comparativament molt més modest (veure taules 3 i 4 de l'Annex).

## 2.7. Contribució dels sectors al creixement interanual de l'afiliació a la Seguretat Social



Font: elaboració pròpia a partir de les dades de l'Observatori d'Empresa i Ocupació de la Generalitat de Catalunya.

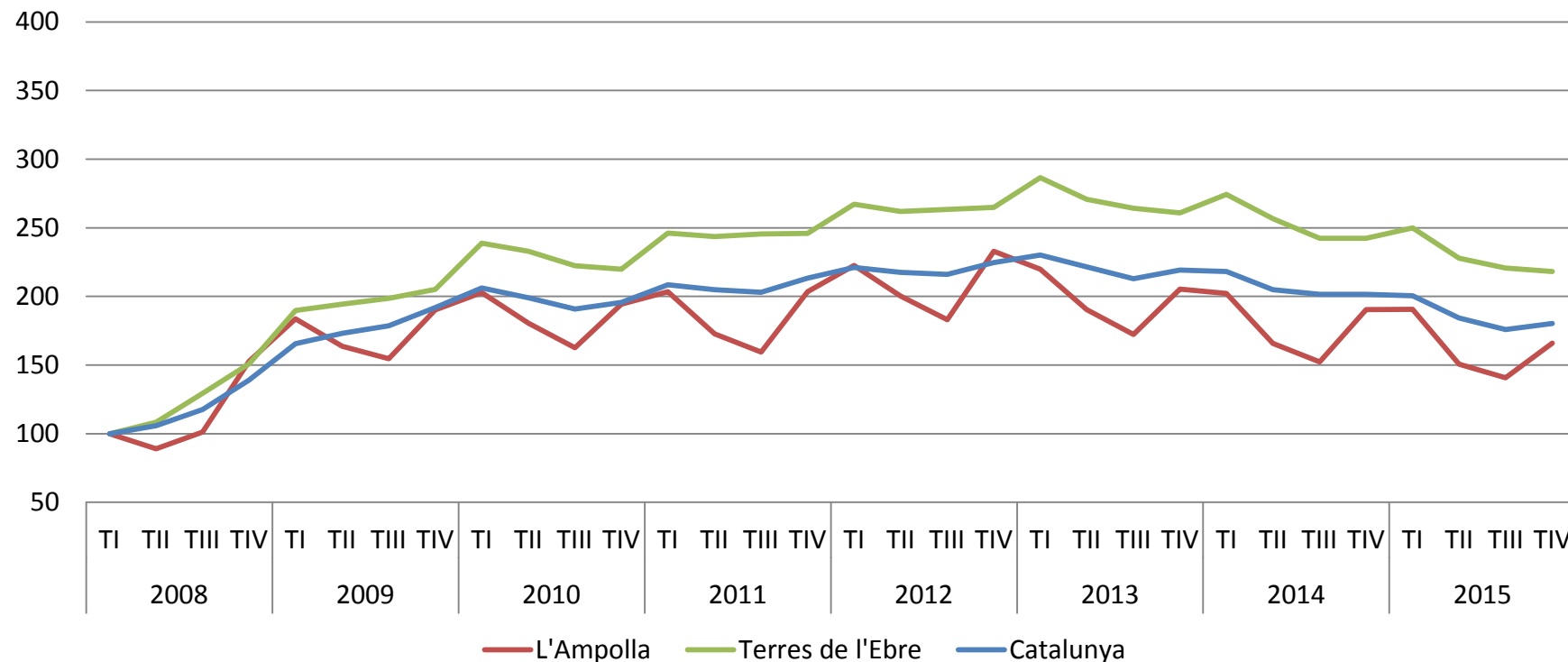
L'evolució del sector de la construcció primerament, impulsa les pèrdues d'afiliacions durant els pitjors anys de la crisi (veure taules 3 i 4 de l'Annex).

La recuperació posterior està liderada pel sector serveis, amb espectaculars creixements sobretot a l'any 2014 (veure taules 3 i 4 de l'Annex).

# 3. Anàlisi de l'atur



### 3.1. Comparativa de l'evolució de l'atur al municipi, les Terres de l'Ebre i Catalunya. 2008-2015

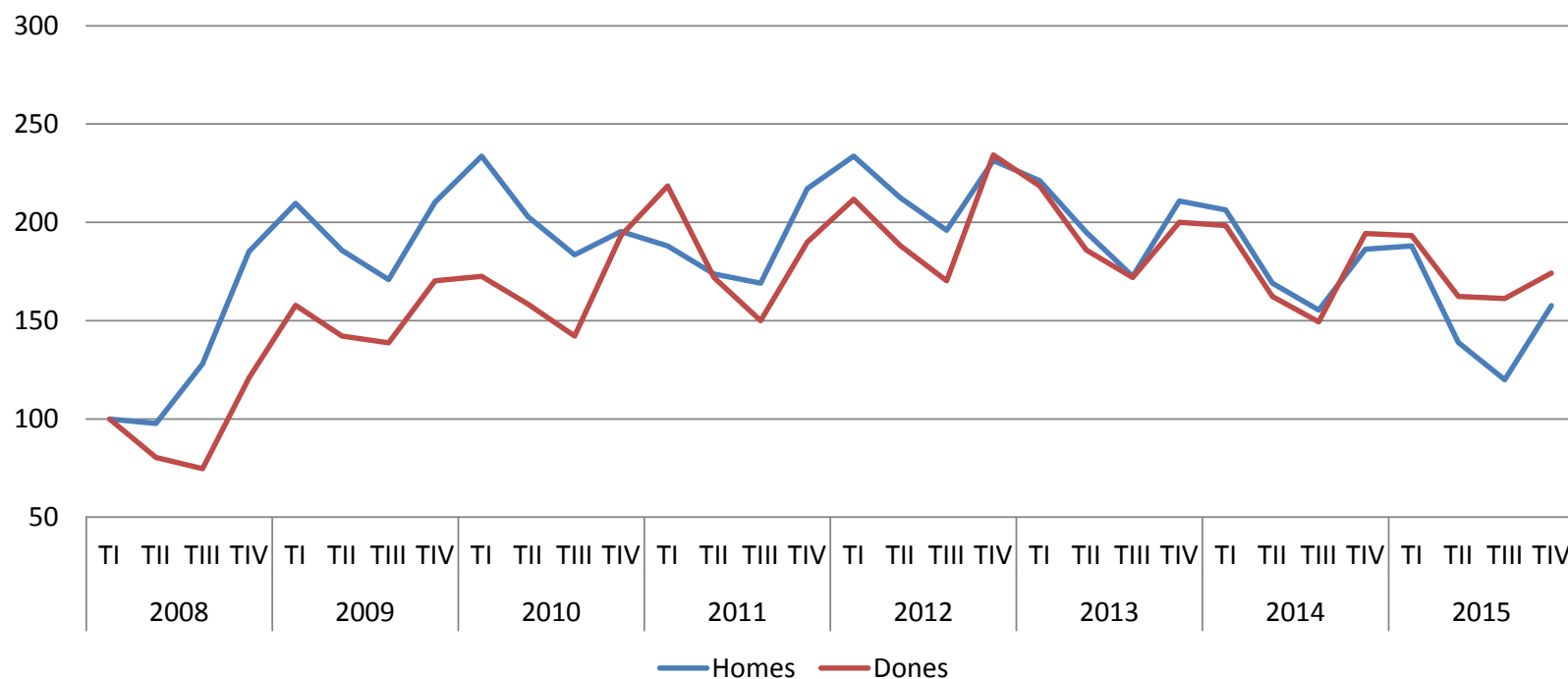


Font: elaboració pròpia a partir de les dades de l'Observatori d'Empresa i Ocupació de la Generalitat de Catalunya.

L'evolució de la desocupació a l'Ampolla, tot i presentar un notable creixement, no és tan negativa en comparació amb el conjunt de les Terres de l'Ebre i Catalunya.

La mitjana d'aturats del 4rt trimestre de 2015 se situa en les 195 persones. El màxim s'havia assolit durant el 4rt trimestre de 2012, amb una mitjana de 262 persones (veure taules 6 i 7 de l'Annex).

### 3.2. Comparativa de l'evolució de l'atur al municipi per sexes. 2008-2015

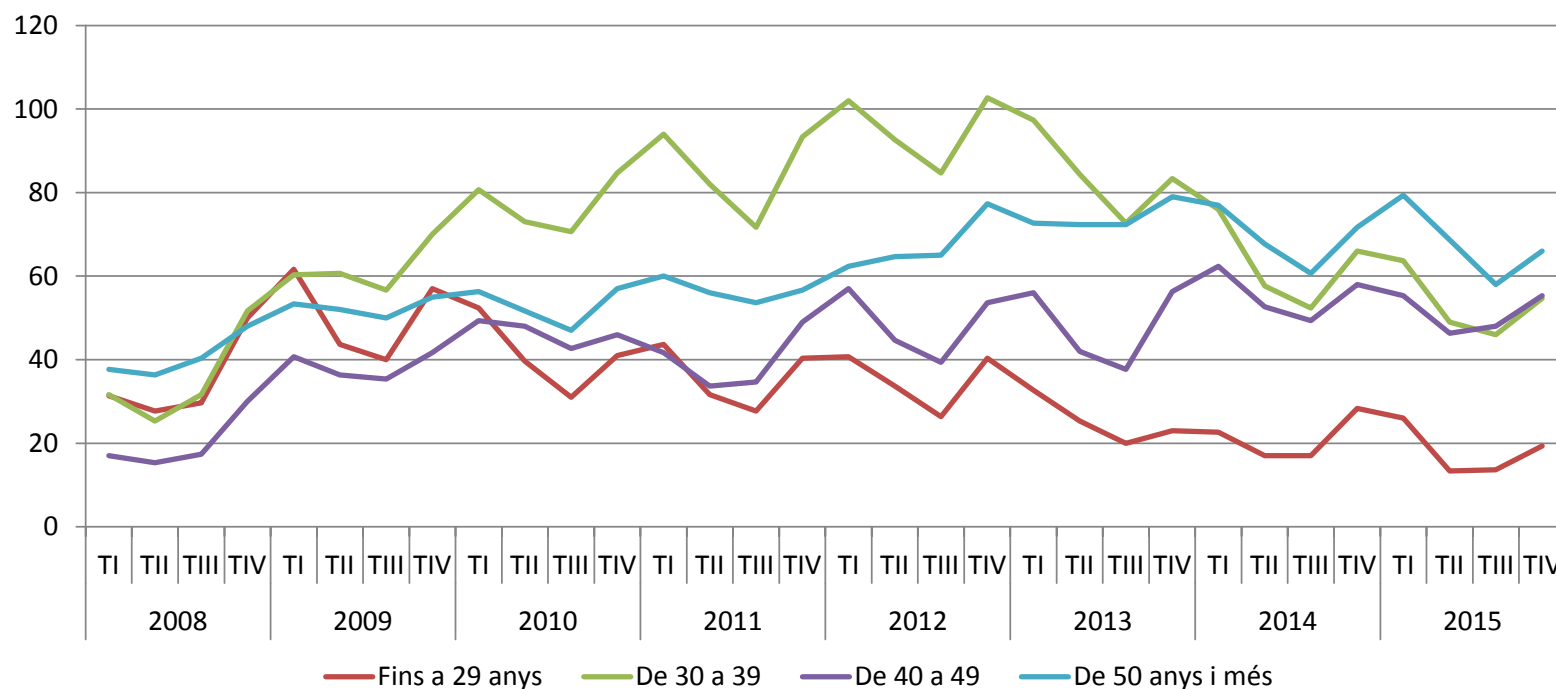


Font: elaboració pròpia a partir de les dades de l'Observatori d'Empresa i Ocupació de la Generalitat de Catalunya.

Ambdós sexes han patit l'increment de l'atur. Els primers anys de la crisi, l'increment percentual més fort va recaure sobre els homes. Posteriorment, es produeix una estabilització de la desocupació masculina, mentre que la femenina continua creixent fins 2012, fet que va comportar una equiparació de les tendències. Finalment, el descens posterior ha estat lleugerament més pronunciat per als homes (veure taules 5 i 6 de l'Annex).

El 1er trimestre de 2008 l'atur masculí representava el 50% del total, mentre que el 4rt trimestre de 2015 el seu pes era del 47% (veure taules 5 i 6 de l'Annex).

### 3.3. Evolució de l'atur per segments d'edat al municipi. 2008-2015

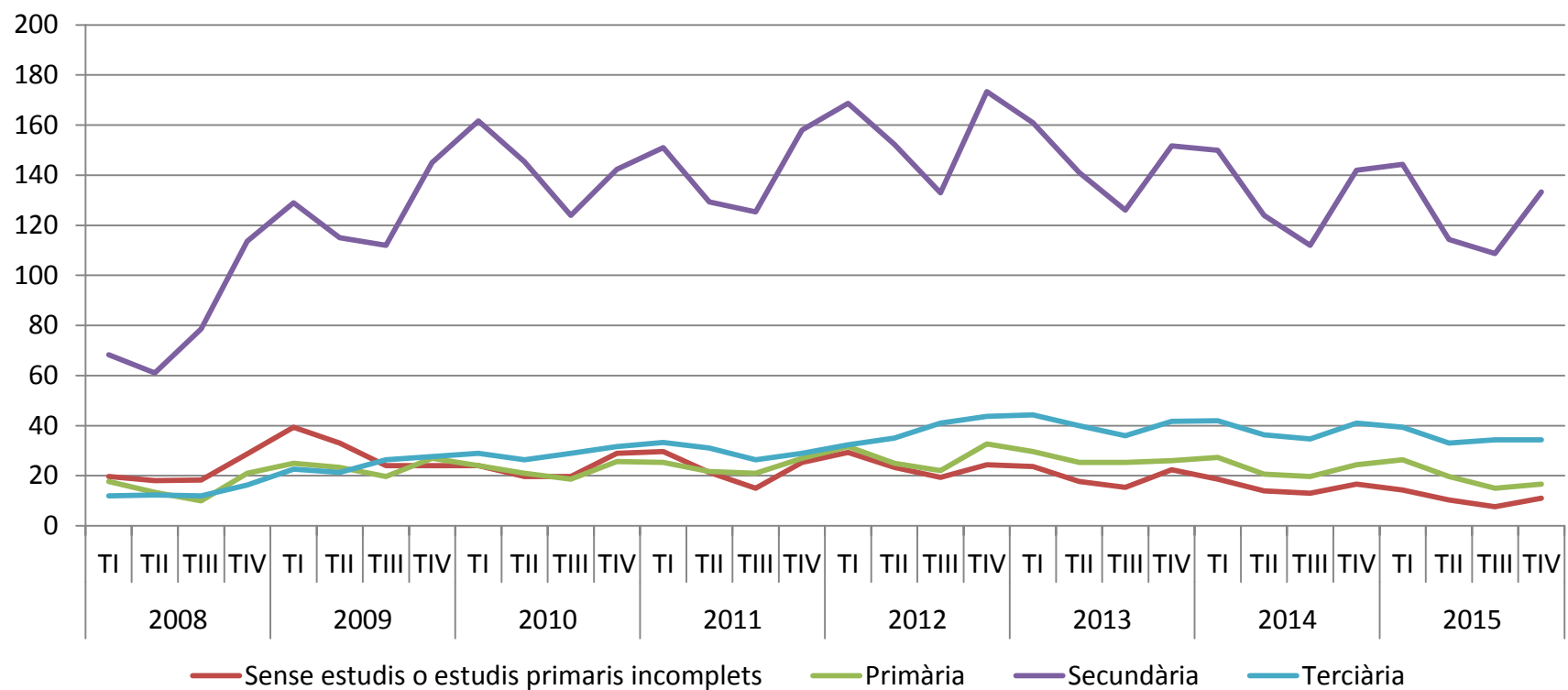


Font: elaboració pròpia a partir de les dades de l'Observatori d'Empresa i Ocupació de la Generalitat de Catalunya.

Els aturats de 50 anys o més, els quals sumaven 66 persones el 4rt trimestre de 2015, són el grup més nombrós de desocupats. Tot i no ser el col·lectiu que va patir més durant els primers anys de crisi, ha seguit una tendència de progressiu augment, fet que representa un indicatiu de les dificultats que afronta el col·lectiu a l'hora de recol·locar-se. Per contra, les persones més joves (fins a 29 anys) han suportat millor l'impacte de la desocupació i ja han retornat als nivells previs a la crisi.

Les desocupacions del segment de 40 a 49 anys i del grup de persones d'entre 30 i 39 anys, se situen en una situació intermèdia entre els grups de més i de menys edat, tot i que més a prop dels col·lectius de més edat (veure taules 5 i 6 de l'Annex).

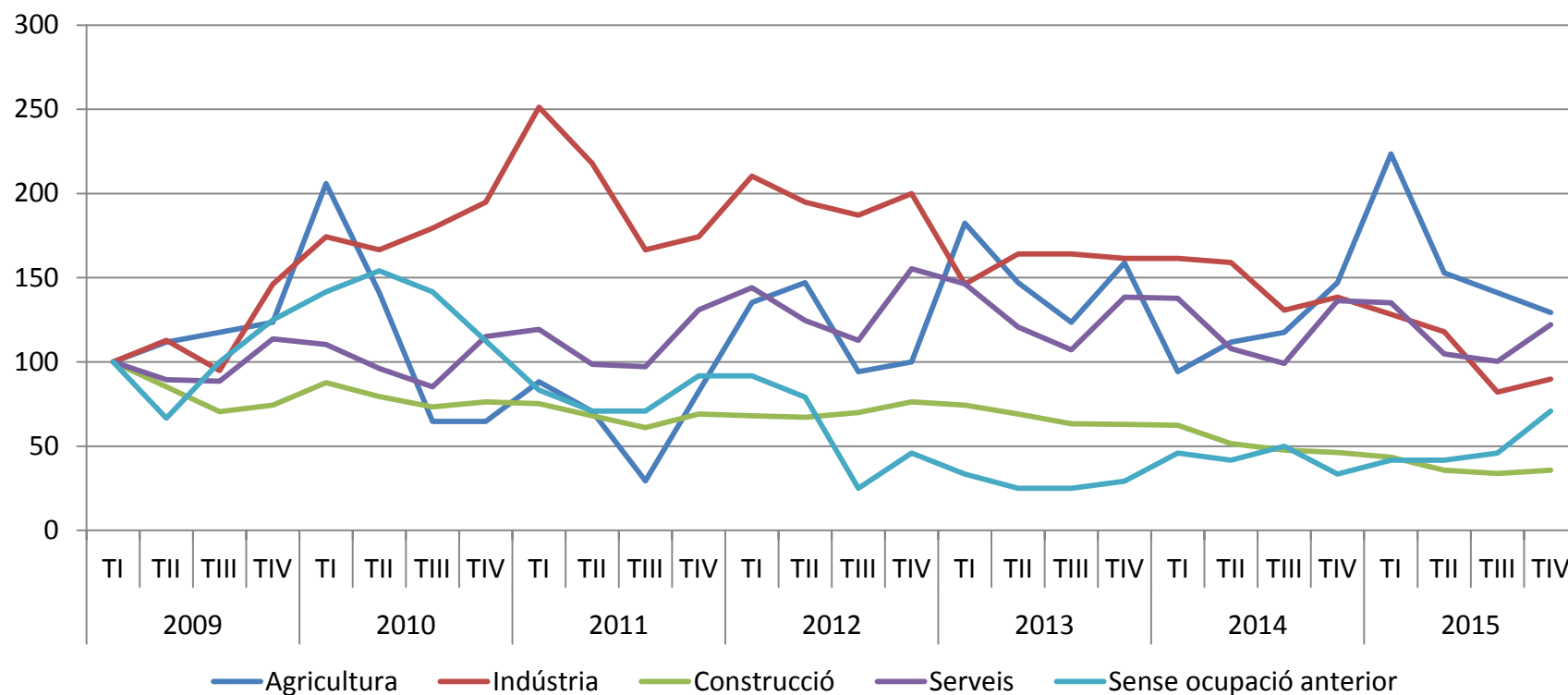
### 3.4. Comparativa de l'evolució de l'atur per nivell formatiu. 2008-2015



Font: elaboració pròpia a partir de les dades de l'Observatori d'Empresa i Ocupació de la Generalitat de Catalunya.

El grup amb un major nivell absolut de desocupació és el dels treballadors amb estudis de secundària, que se situa en les 133 persones aturades encara el darrer trimestre de l'any 2015 (veure taules 11 i 12 de l'Annex).

### 3.5. Comparativa de l'evolució de l'atur per sectors (any 2009=100). 2009-2015

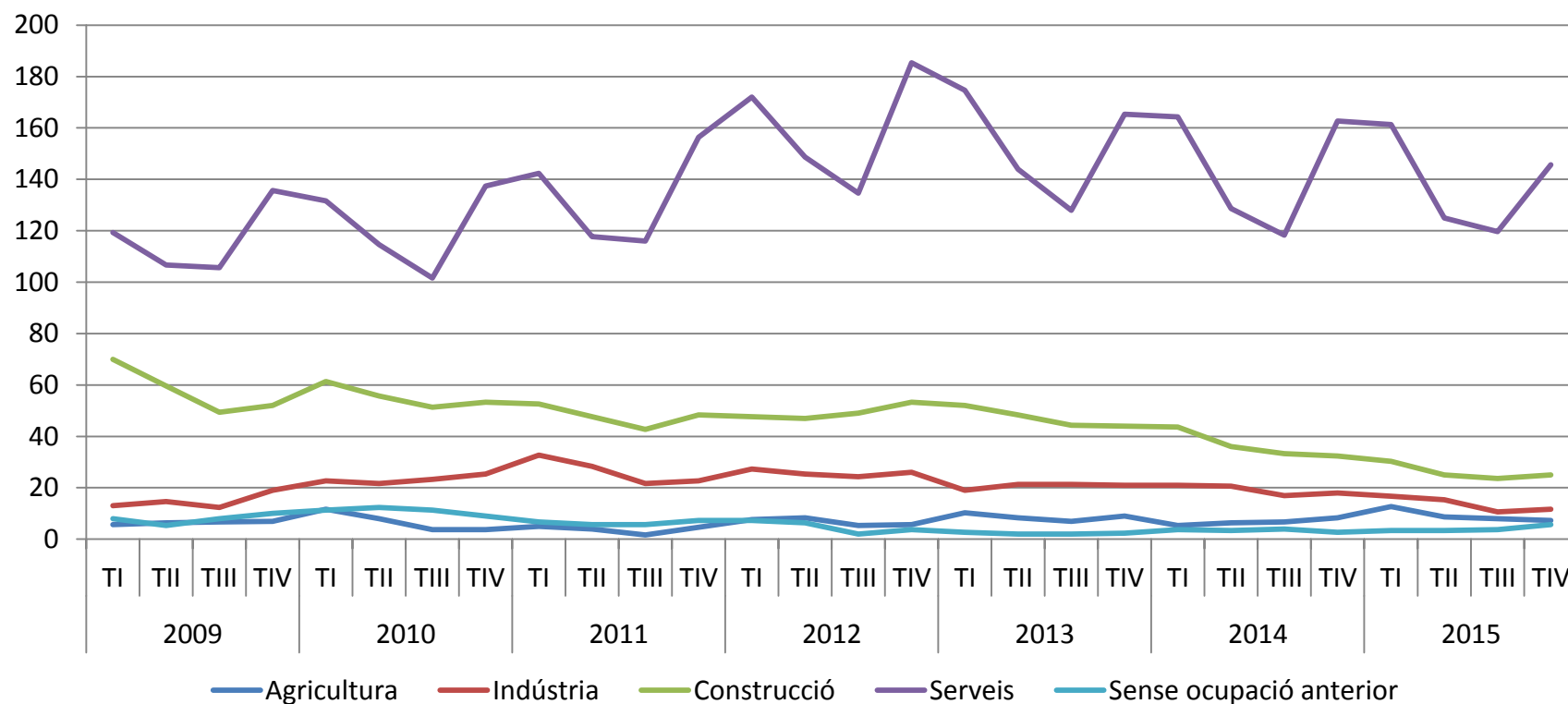


Font: elaboració pròpia a partir de les dades de l'Observatori d'Empresa i Ocupació de la Generalitat de Catalunya.

La gràfica indica que des de l'any 2009, el sector primari i els serveis presenten els creixements proporcionals més importants de la desocupació dins dels sectors productius, a més, amb unes evidents oscil·lacions causades per la temporalitat de la seva activitat. En el cas del sector primari, la causa rau en el molt baix nivell de partida.

En canvi, l'abandonament de la construcció a la recerca d'oportunitats en altres sectors propicia el descens de l'atur en aquest sector. Es constata un fenomen similar en la indústria (veure taules 7 i 8 de l'Annex).

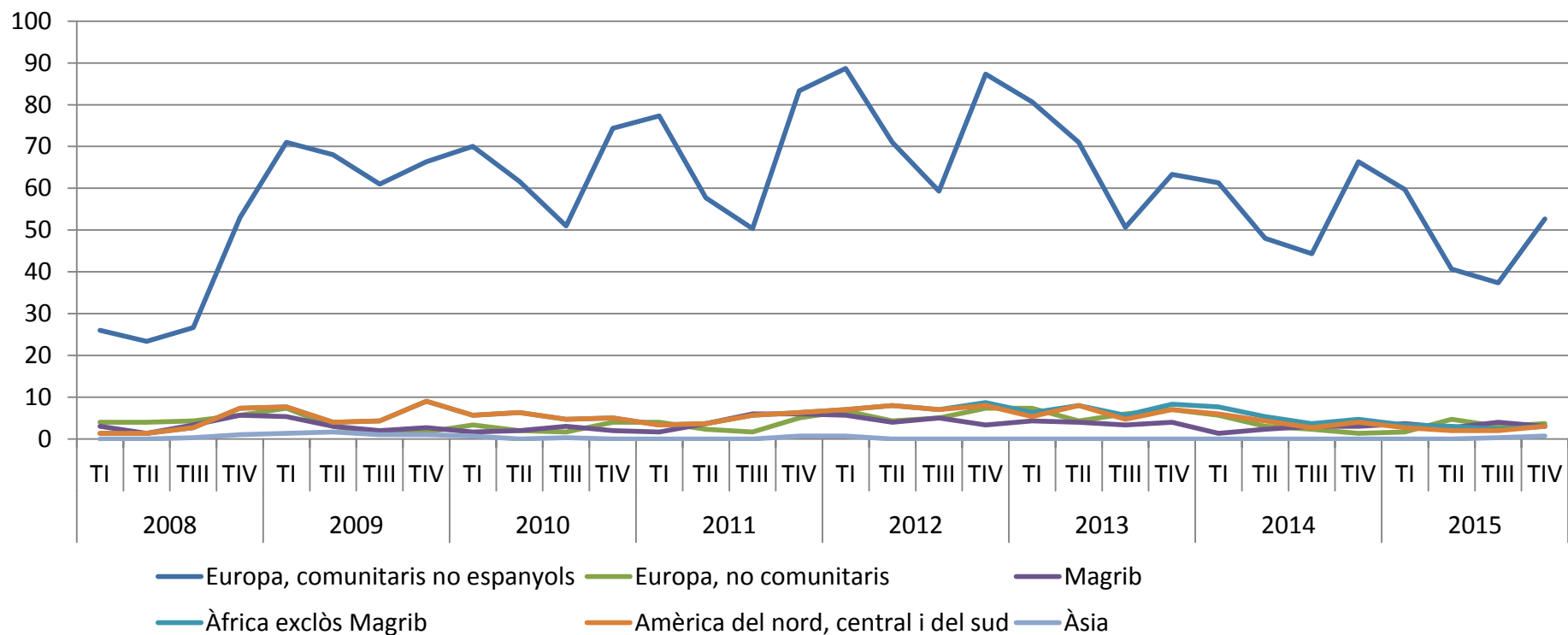
### 3.6. Comparativa de l'evolució de l'atur per sectors en nombres absoluts. 2009-2015



Font: elaboració pròpia a partir de les dades de l'Observatori d'Empresa i Ocupació de la Generalitat de Catalunya.

En xifres absolutes, el sector serveis és el que presenta un major volum de desocupació, amb 146 aturats el 4rt trimestre de 2015, seguit molt de lluny per la construcció, amb 25 (veure taules 7 i 8 de l'Annex).

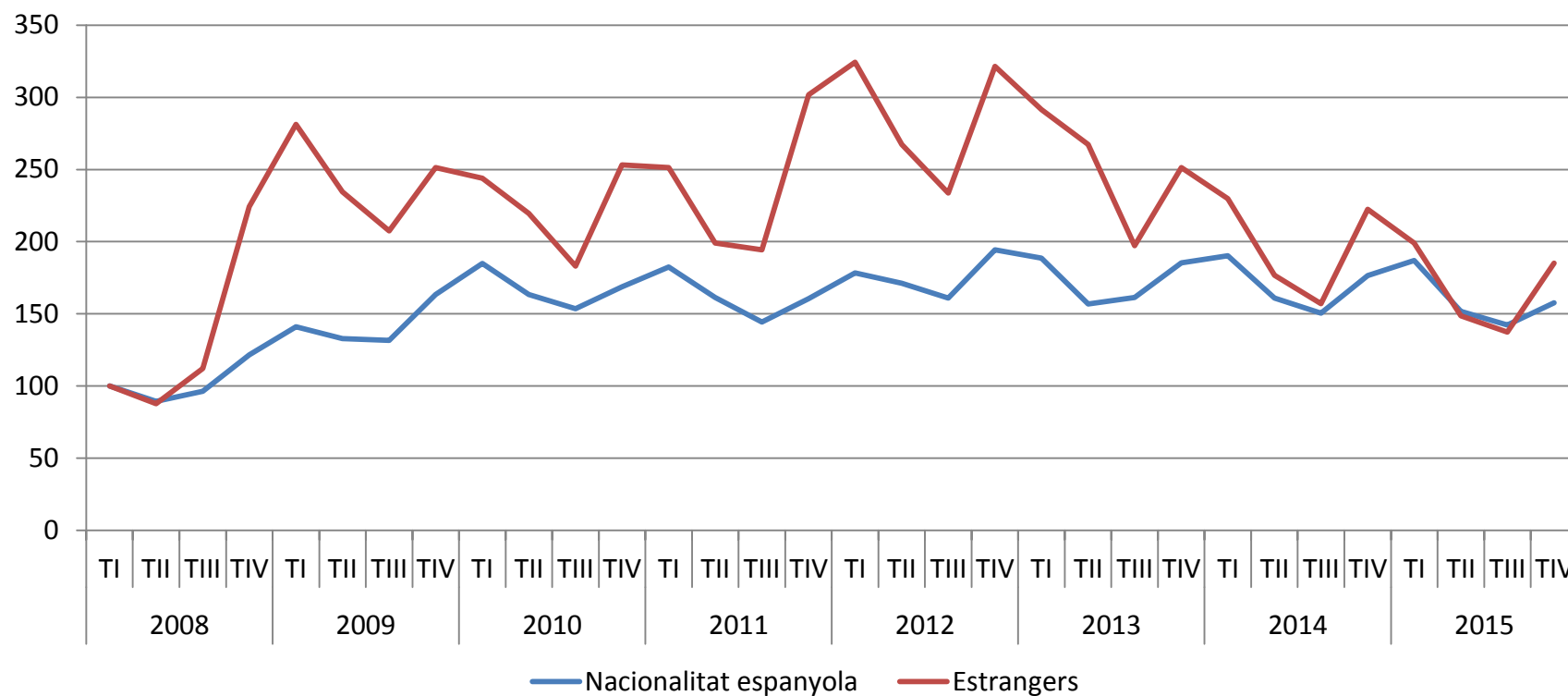
### 3.7. Evolució de l'atur per nacionalitats. 2008-2015



Font: elaboració pròpia a partir de les dades de l'Observatori d'Empresa i Ocupació de la Generalitat de Catalunya.

Els comunitaris no espanyols concentren la proporció més elevada de l'atur estranger. El 4rt trimestre de 2015 sumaven un total de 53 desocupats, i representaven un 27% del total d'aturats del municipi, incloent els espanyols (veure taules 9 i 10 de l'Annex).

### 3.8. Comparativa de l'evolució de l'atur entre espanyols i estrangers. 2008-2015



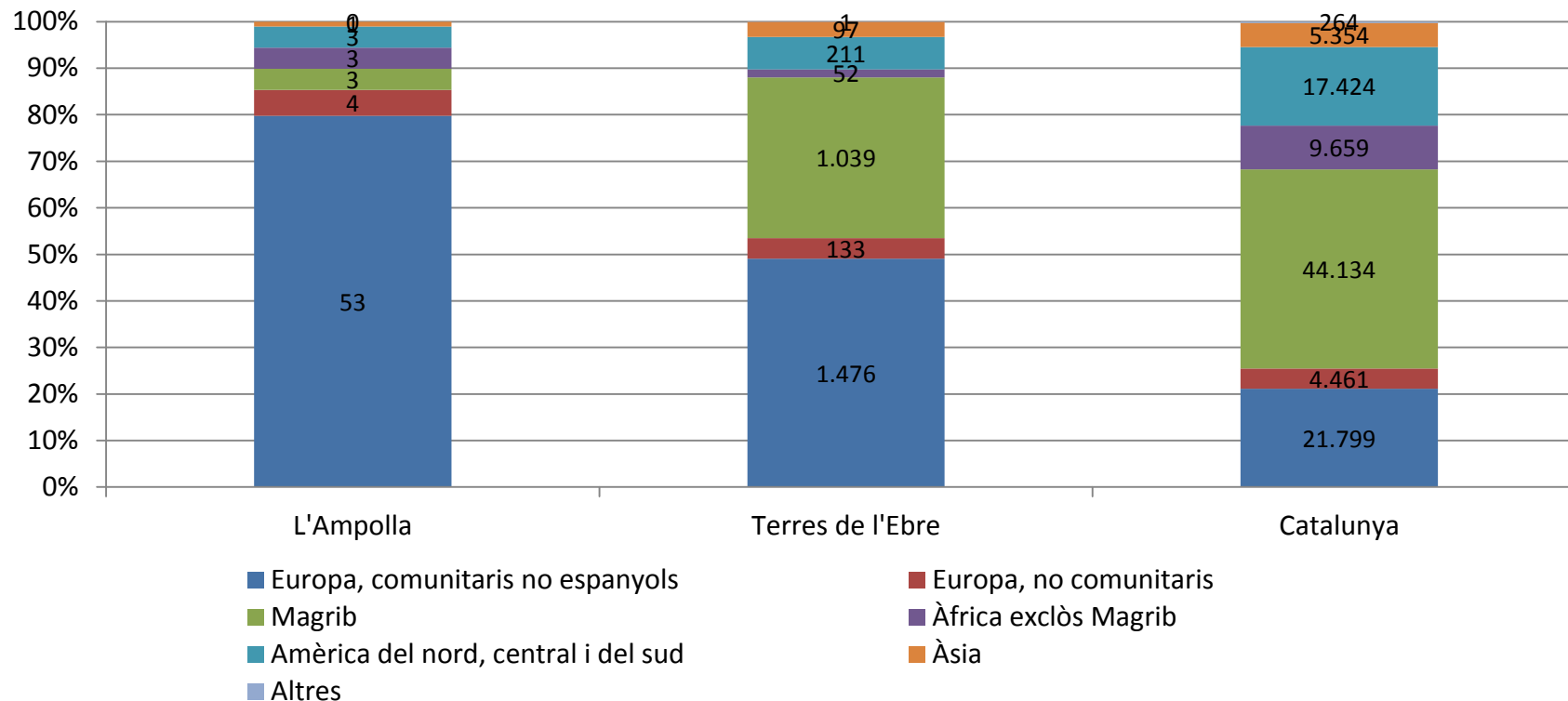
Font: elaboració pròpia a partir de les dades de l'Observatori d'Empresa i Ocupació de la Generalitat de Catalunya.

D'acord amb la gràfica, la incidència de l'atur va recaure proporcionalment amb més força sobre els treballadors estrangers que sobre els espanyols els primers anys de la crisi. Posteriorment, les tendències s'equilibren ja que la reducció de la desocupació es concentra en els treballadors d'altres països.

Els estrangers pateixen en major mesura oscil·lacions estacionals de la desocupació (veure taules 9 i 10 de l'Annex).



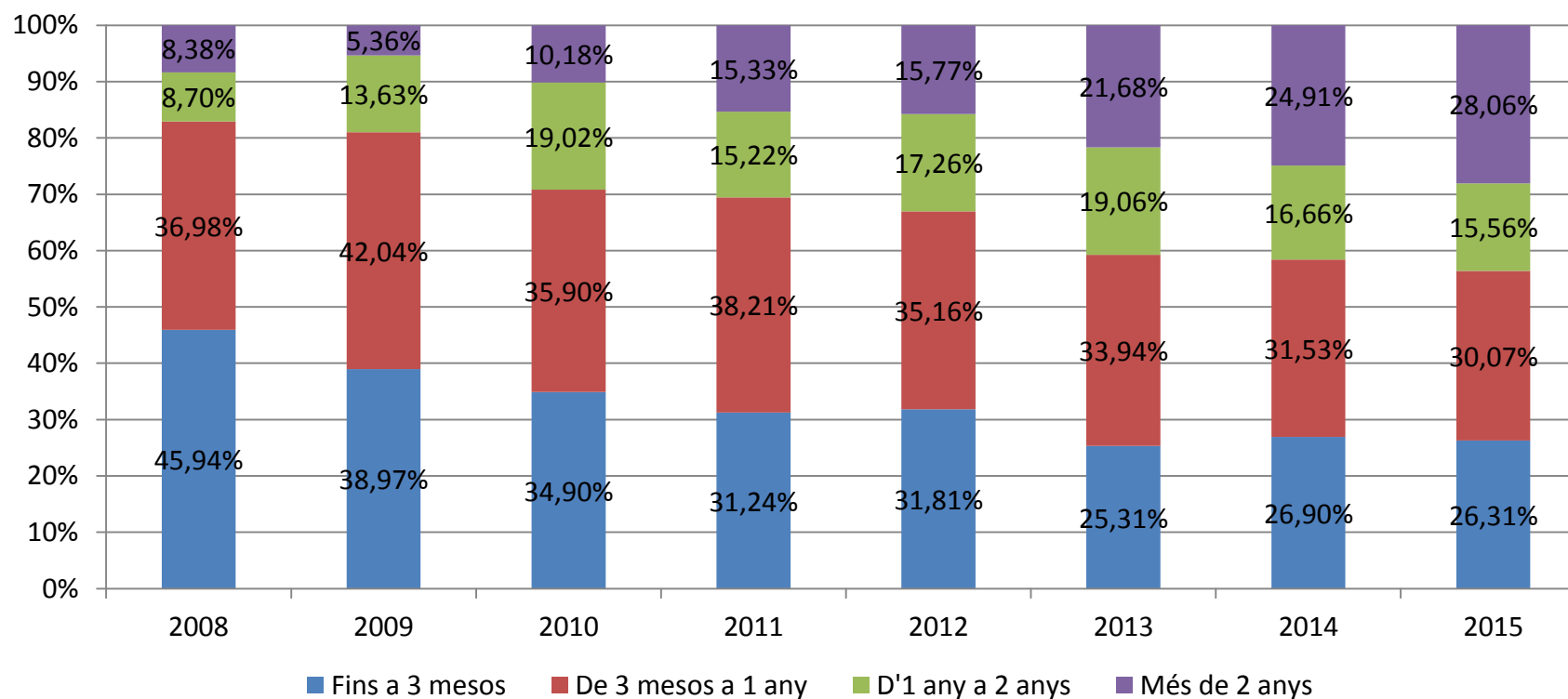
### 3.9. Comparativa de l'estructura percentual de l'atur per nacionalitats al municipi, les Terres de l'Ebre i Catalunya. 2015



Font: elaboració pròpia a partir de les dades de l'Observatori d'Empresa i Ocupació de la Generalitat de Catalunya.

L'Ampolla presenta una distribució de l'atur per nacionalitats dominada clarament pels comunitaris no espanyols, els quals concentren el 80% del total de l'atur estranger (49% a les Terres de l'Ebre) (veure taules 9 i 10 de l'Annex).

### 3.10. Distribució percentual dels aturats en funció del temps de durada. 2008-2015

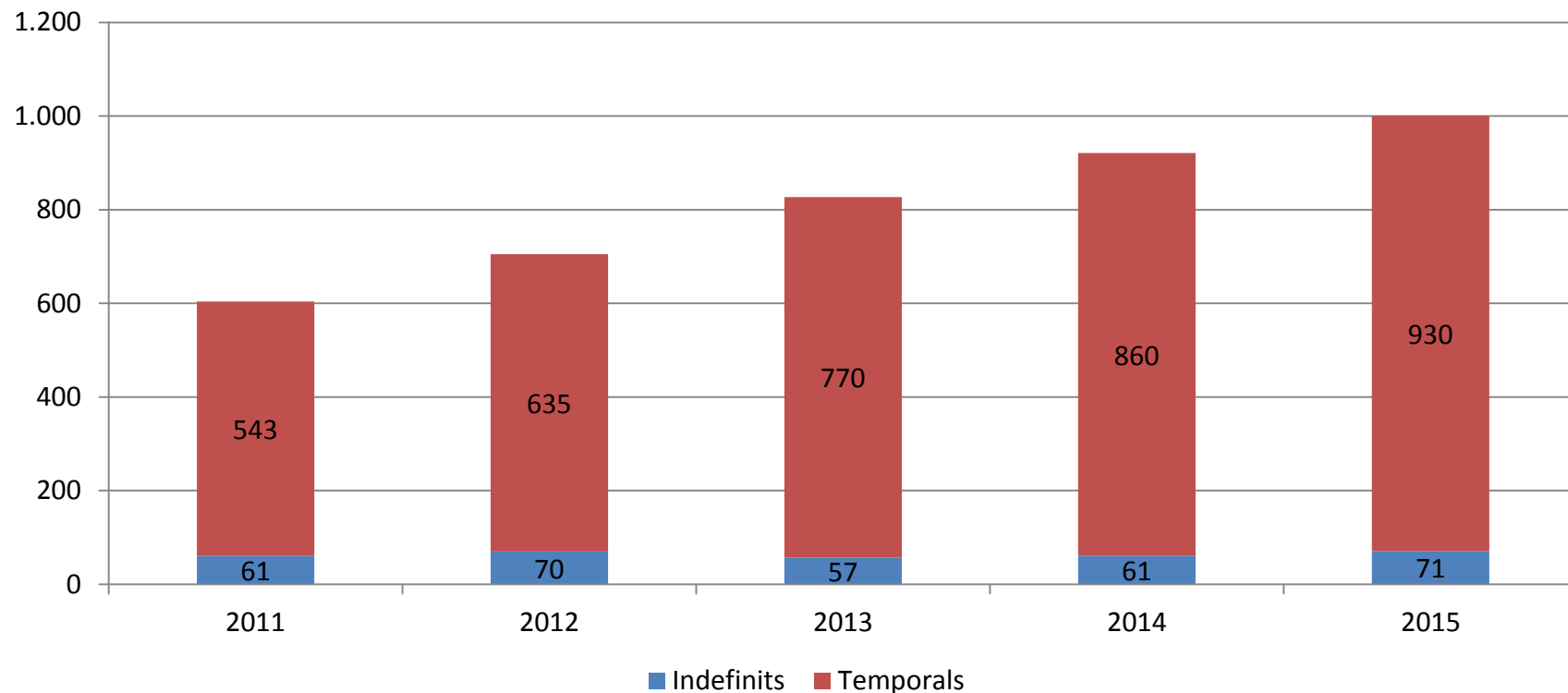


Font: elaboració pròpia a partir de les dades de l'Observatori d'Empresa i Ocupació de la Generalitat de Catalunya.

A mesura que la crisi ha avançat, el seu impacte s'ha traduït en una major incidència de l'atur de llarga durada. Mentre que els aturats que portaven més d'1 any sense trobar feina representaven un 17% sobre el total l'any 2008, el percentatge s'ha incrementat fins al 44% l'any 2015 (veure taules 11 i 12 de l'Annex).

## 4. Anàlisi de la contractació

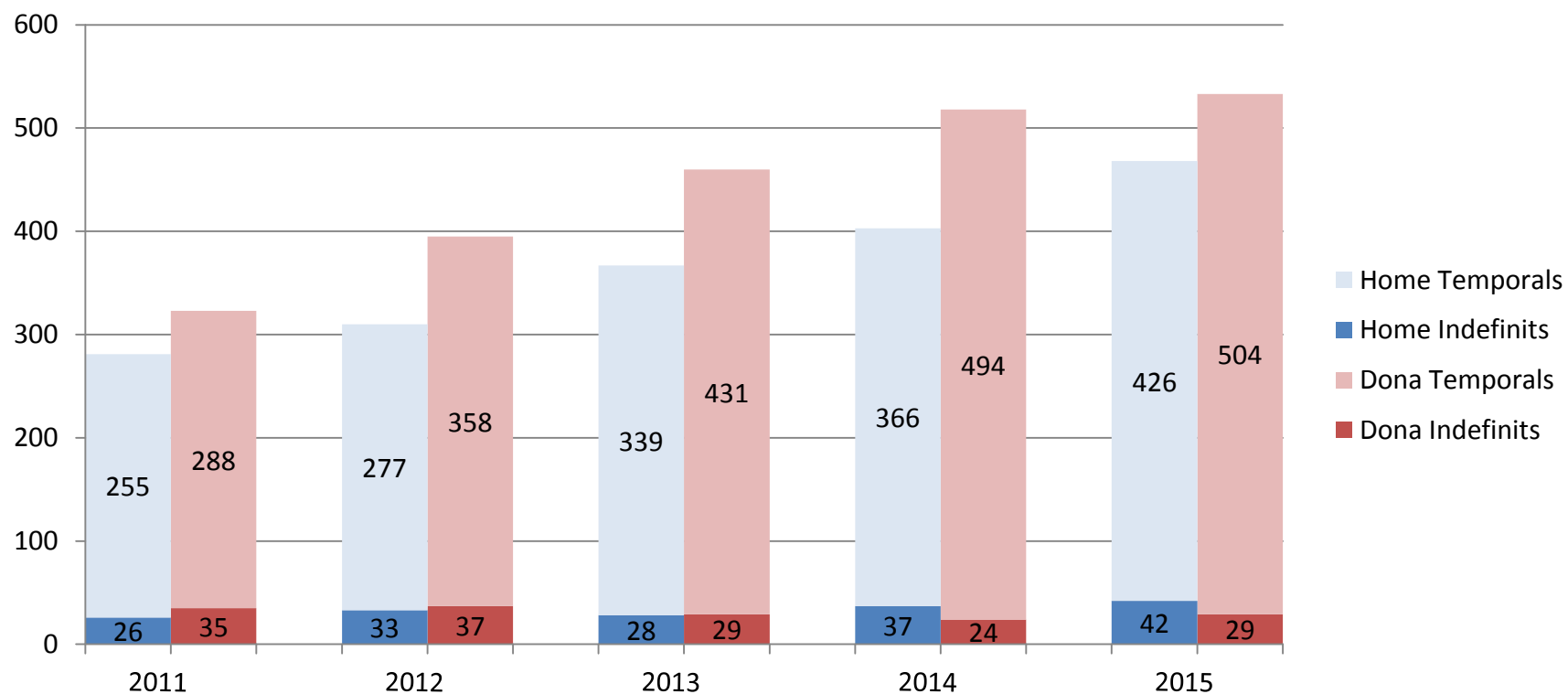
## 4.1. Evolució de la distribució de la contractació entre treballadors indefinits i temporals. 2011-2015



Font: elaboració pròpia a partir de les dades de l'Observatori d'Empresa i Ocupació de la Generalitat de Catalunya.

S'aprecia una recuperació evident del nombre de contractacions fins l'any 2015, quan els nous contractes sumen 1.001, quantitat clarament superior a la del 2011. Tal i com s'observa en el gràfic, la majoria dels nous contractes són temporals, que és la tipologia que concentra el creixement. El percentatge de nous contractes indefinits l'any 2015 és del 7%, mentre que el 2011 fou del 10% (veure taula 13 de l'Annex).

## 4.2. Evolució de la contractació indefinida i temporal per sexes. 2011-2015

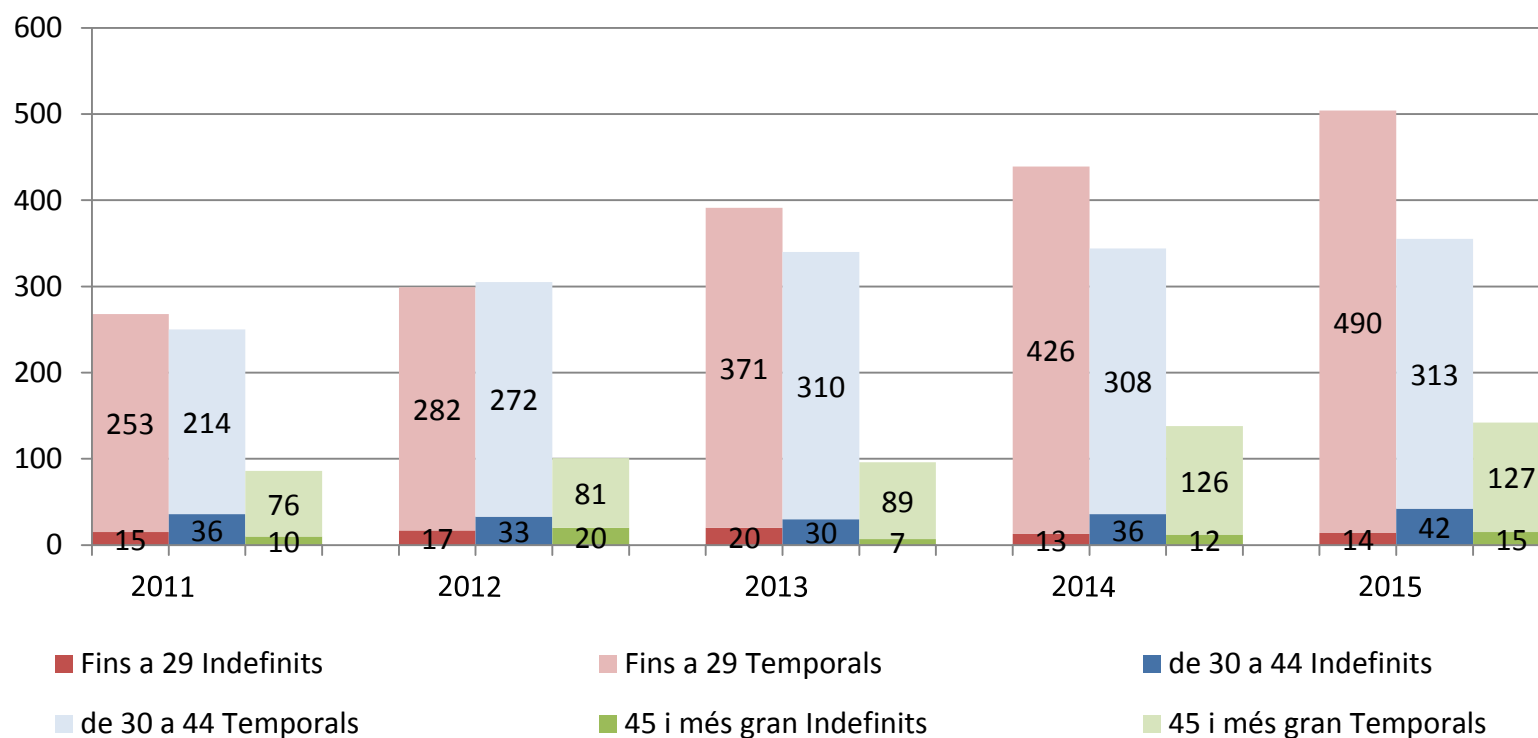


Font: elaboració pròpia a partir de les dades de l'Observatori d'Empresa i Ocupació de la Generalitat de Catalunya.

En nombres absoluts, la contractació femenina supera la masculina tots els anys.

Per ambdós sexes, la contractació temporal té una presència molt superior a la indefinida. Els homes tenen una major proporció de contractes indefinits amb l'única excepció de l'any 2011. L'any 2015, els percentatges de contractes indefinits per als homes fou del 9%, i del 5% per a les dones (veure taula 13 de l'Annex).

### 4.3. Evolució de la contractació indefinida i temporal per segments d'edat. 2011-2015

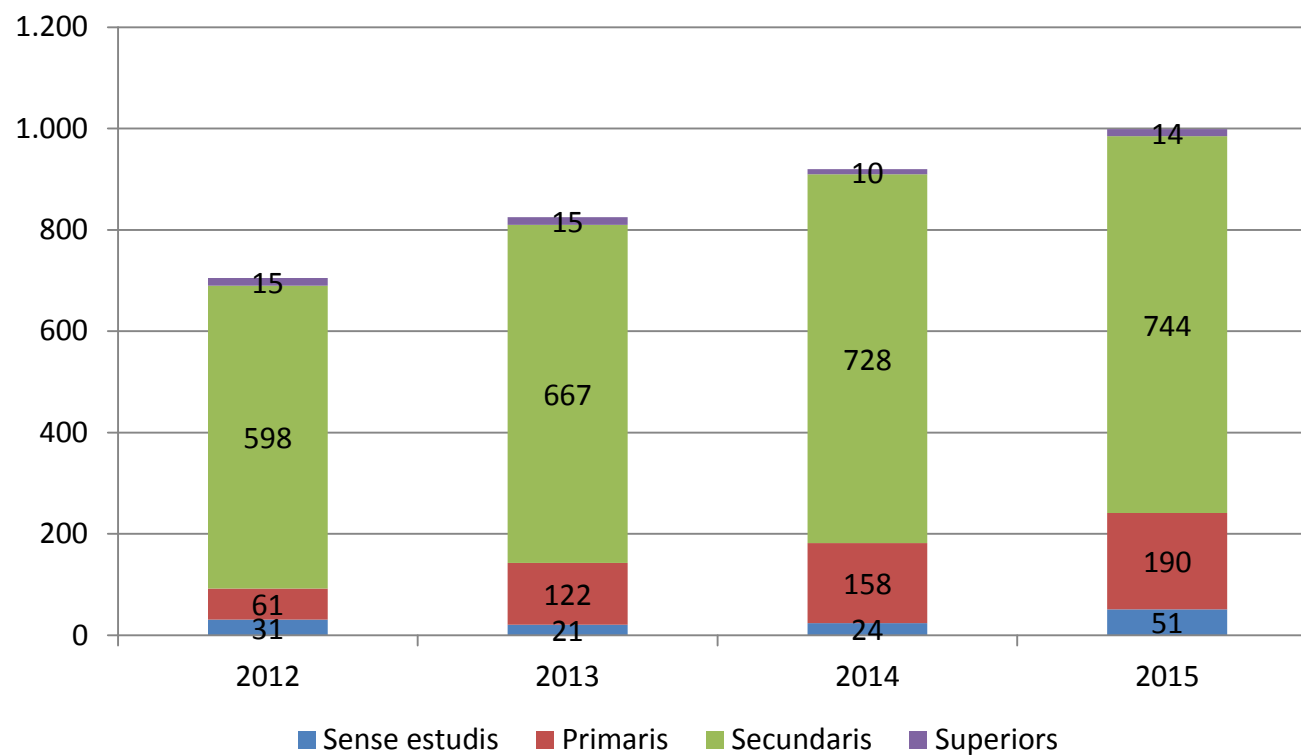


Font: elaboració pròpia a partir de les dades de l'Observatori d'Empresa i Ocupació de la Generalitat de Catalunya.

Els nous contractes es fan sobretot per als treballadors que no arriben als 45 anys.

En canvi, els nous contractes del col·lectiu de 45 o més anys representen un 14% sobre el total l'any 2015 (veure taula 13 de l'Annex).

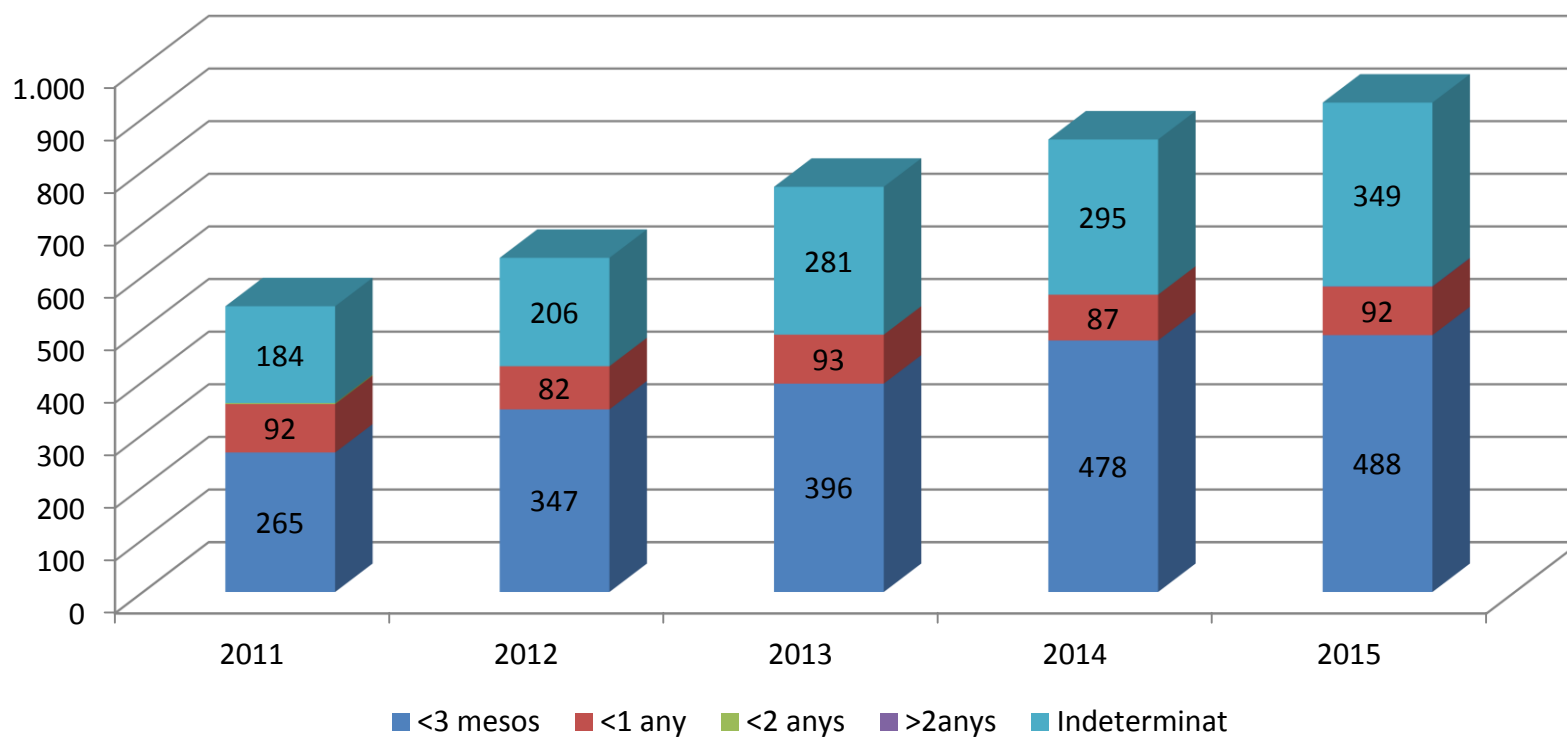
#### 4.4. Evolució de la contractació per nivells formatius. 2011-2015



Font: elaboració pròpia a partir de les dades de l'Observatori d'Empresa i Ocupació de la Generalitat de Catalunya.

Els aturats amb estudis de secundària concentren el 74% del total de nous contractes l'any 2015. Són seguits pel grup amb estudis de primària, amb un percentatge del 19% (veure taula 14 de l'Annex).

## 4.5. Evolució de la durada dels contractes temporals. 2011-2015



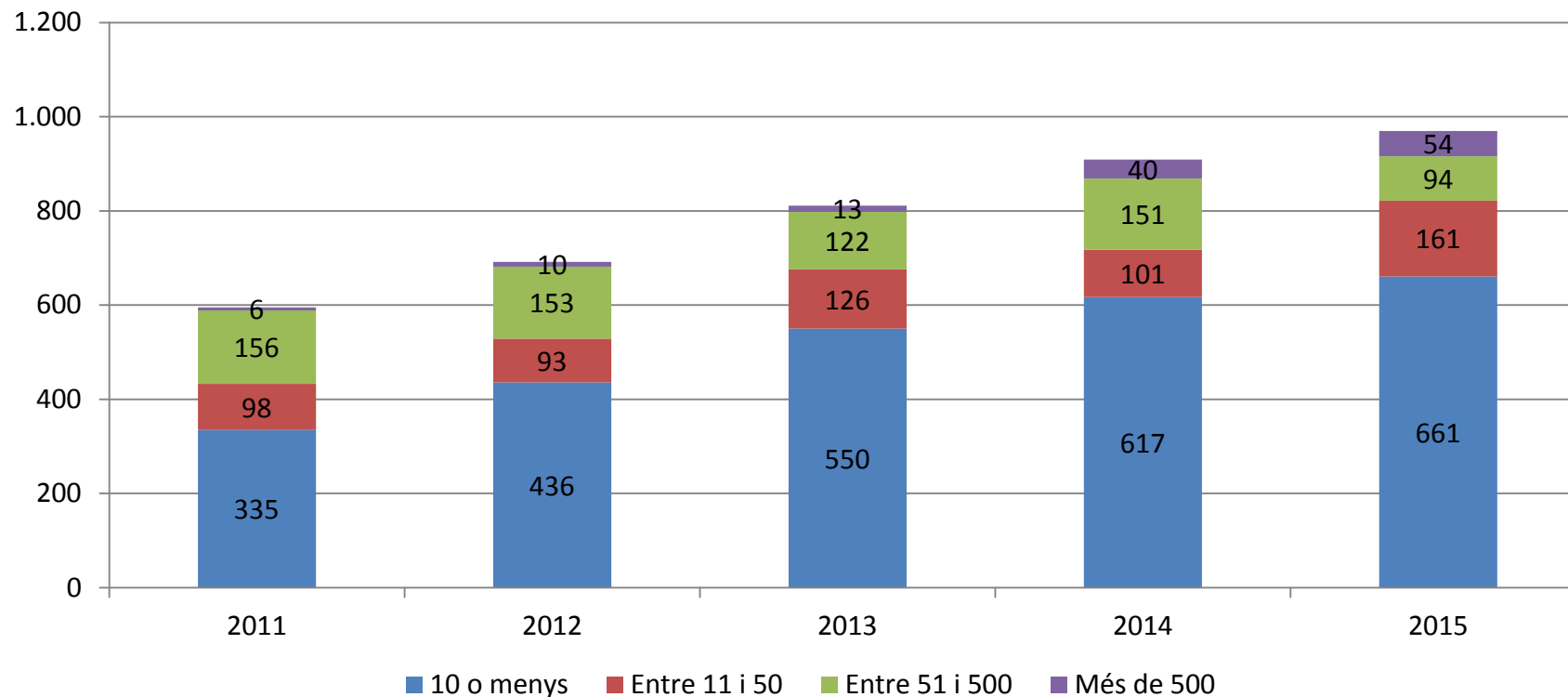
Font: elaboració pròpia a partir de les dades de l'Observatori d'Empresa i Ocupació de la Generalitat de Catalunya.

Els contractes temporals més freqüents són els que tenen una durada inferior als 3 mesos, i en menor mesura els que són de durada indeterminada, en gran mesura per l'impacte del sector serveis.

El pes dels contractes inferiors als 3 mesos de durada l'any 2015 se situa en el 52%, mentre que els contractes de durada indeterminada l'any 2015 van concentrar el 38% sobre el total (veure taula 14 de l'Annex).



## 4.6. Evolució de la distribució de la contractació segons la grandària de les empreses. 2011-2015

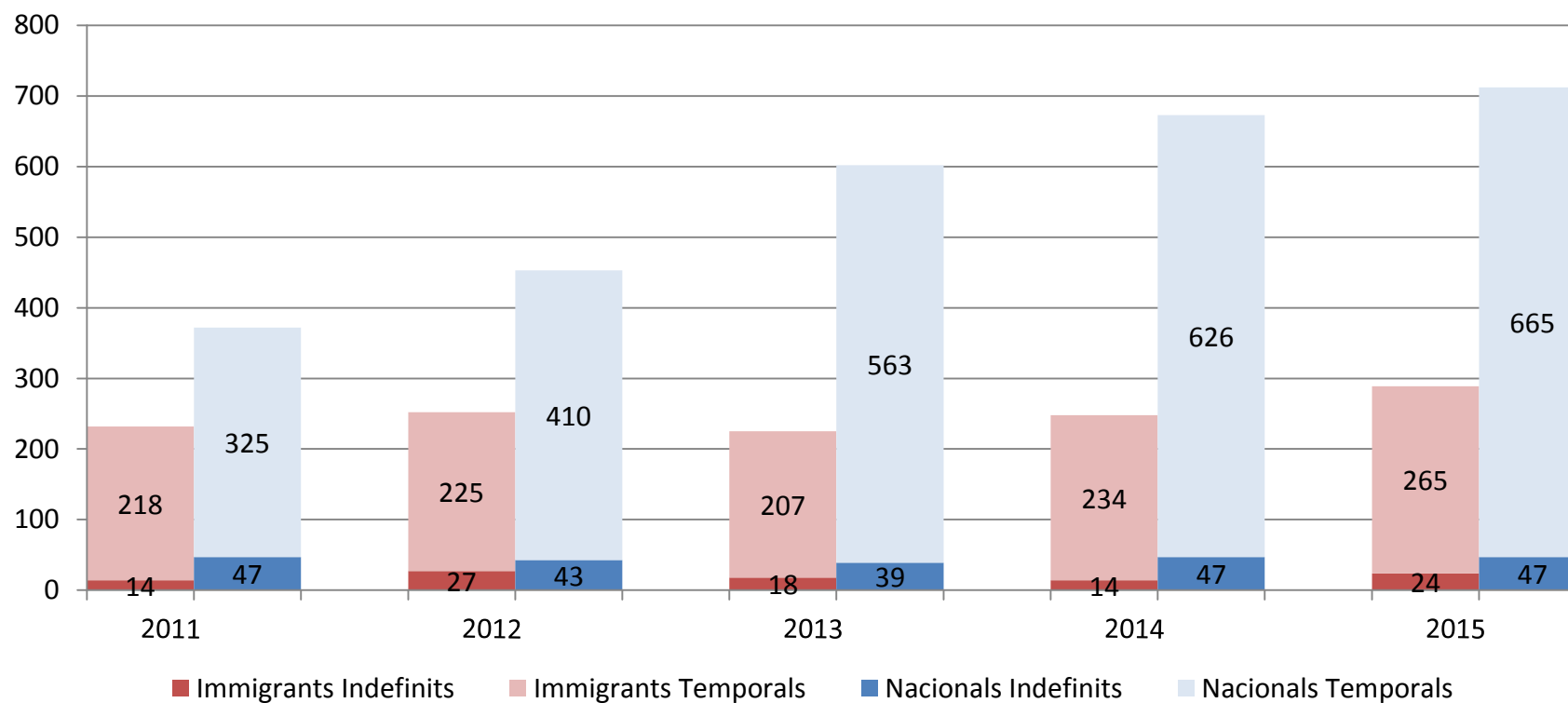


Font: elaboració pròpia a partir de les dades de l'Observatori d'Empresa i Ocupació de la Generalitat de Catalunya.

Les empreses que generen un major volum de nous contractes són les que tenen 10 treballadors o menys.

Tot i això, les empreses d'entre 11 i 500 treballadors també mostren una notable capacitat de crear ocupació (veure taula 14 de l'Annex).

## 4.7. Evolució de la contractació indefinida i temporal per nacionalitat. 2011-2015



Font: elaboració pròpia a partir de les dades de l'Observatori d'Empresa i Ocupació de la Generalitat de Catalunya.

Durant el període comprés entre 2011 i 2015, els contractes dels treballadors estrangers cauen del 38% al 29% sobre el total.

Tant treballadors nacionals com estrangers es veuen sotmesos a altes quotes de temporalitat en els nous contractes (veure taula 14 de l'Annex).

# 5. Taules

## Taula 1. Afiliacions a la Seguretat Social i règims de cotització de 2008 a 2011

		2008				2009				2010				2011			
		TI	TII	TIII	TIV	TI	TII	TIII	TIV	TI	TII	TIII	TIV	TI	TII	TIII	TIV
<b>Afiliats</b>																	
Afiliats ocupats al municipi	Dada absoluta	687	723	657	585	577	686	620	590	593	716	652	575	577	694	602	539
	Creix. Interanual					-16,01%	-5,12%	-5,63%	0,85%	2,77%	4,37%	5,16%	-2,54%	-2,70%	-3,07%	-7,67%	-6,26%
	Evolució Base=100	100,00	105,24	95,63	85,15	83,99	99,85	90,25	85,88	86,32	104,22	94,91	83,70	83,99	101,02	87,63	78,46
Afiliats residents al municipi	Dada absoluta																
	Creix. Interanual																
	Evolució Base=100																
<b>Règim de cotització</b>																	
Règim General	Dada absoluta	417	447	384	326	317	415	350	325	330	454	394	326	334	441	348	294
	Creix. Interanual					-23,98%	-7,16%	-8,85%	-0,31%	4,10%	9,40%	12,57%	0,31%	1,21%	-2,86%	-11,68%	-9,82%
	% s/ total	60,70%	61,83%	58,45%	55,73%	54,94%	60,50%	56,45%	55,08%	55,65%	63,41%	60,43%	56,70%	57,89%	63,54%	57,81%	54,55%
	Evolució Base=100	100,00	107,19	92,09	78,18	76,02	99,52	83,93	77,94	79,14	108,87	94,48	78,18	80,10	105,76	83,45	70,50
Règim Especial	Dada absoluta	270	276	273	259	260	271	270	265	263	262	258	249	243	253	254	245
	Creix. Interanual					-3,70%	-1,81%	-1,10%	2,32%	1,15%	-3,32%	-4,44%	-6,04%	-7,60%	-3,44%	-1,55%	-1,61%
	% s/ total	39,30%	38,17%	41,55%	44,27%	45,06%	39,50%	43,55%	44,92%	44,35%	36,59%	39,57%	43,30%	42,11%	36,46%	42,19%	45,45%
	Evolució Base=100	100,00	102,22	101,11	95,93	96,30	100,37	100,00	98,15	97,41	97,04	95,56	92,22	90,00	93,70	94,07	90,74

Font: elaboració pròpia a partir de les dades de l'Observatori d'Empresa i Ocupació de la Generalitat de Catalunya.

## Taula 2. Afiliacions a la Seguretat Social i règims de cotització de 2012 a 2015

		2012				2013				2014				2015			
		TI	TII	TIII	TIV	TI	TII	TIII	TIV	TI	TII	TIII	TIV	TI	TII	TIII	TIV
<b>Afiliats</b>																	
Afiliats ocupats al municipi	Dada absoluta	541	688	630	532	594	697	651	569	607	827	740	642	655	854	735	658
	Creix. Interanual	-6,24%	-0,86%	4,65%	-1,30%	9,80%	1,31%	3,33%	6,95%	2,19%	18,65%	13,67%	12,83%	7,91%	3,26%	-0,68%	2,49%
	Evolució Base=100	78,75	100,15	91,70	77,44	86,46	101,46	94,76	82,82	88,36	120,38	107,71	93,45	95,34	124,31	106,99	95,78
Afiliats residents al municipi	Dada absoluta	1.078	1.174	1.109	982	1.047	1.111	1.083	1.025	1.040	1.156	1.106	1.049	1.062	1.180	1.125	
	Creix. Interanual					-2,88%	-5,37%	-2,34%	4,38%	-0,67%	4,05%	2,12%	2,34%	2,12%	2,08%	1,72%	
	Evolució Base=100	100,00	108,91	102,88	91,09	97,12	103,06	100,46	95,08	96,47	107,24	102,60	97,31	98,52	109,46	104,36	
<b>Règim de cotització</b>																	
Règim General	Dada absoluta	303	441	379	302	355	444	390	319	345	548	455	373	387	563	444	376
	Creix. Interanual	-9,28%	0,00%	8,91%	2,72%	17,16%	0,68%	2,90%	5,63%	-2,82%	23,42%	16,67%	16,93%	12,17%	2,74%	-2,42%	0,80%
	% s/ total	56,01%	64,10%	60,16%	56,77%	59,76%	63,70%	59,91%	56,06%	56,84%	66,26%	61,49%	58,10%	59,08%	65,93%	60,41%	57,14%
	Evolució Base=100	72,66	105,76	90,89	72,42	85,13	106,47	93,53	76,50	82,73	131,41	109,11	89,45	92,81	135,01	106,47	90,17
Règim Especial	Dada absoluta	238	247	251	230	239	253	261	250	262	279	285	269	268	291	291	282
	Creix. Interanual	-2,06%	-2,37%	-1,18%	-6,12%	0,42%	2,43%	3,98%	8,70%	9,62%	10,28%	9,20%	7,60%	2,29%	4,30%	2,11%	4,83%
	% s/ total	43,99%	35,90%	39,84%	43,23%	40,24%	36,30%	40,09%	43,94%	43,16%	33,74%	38,51%	41,90%	40,92%	34,07%	39,59%	42,86%
	Evolució Base=100	88,15	91,48	92,96	85,19	88,52	93,70	96,67	92,59	97,04	103,33	105,56	99,63	99,26	107,78	107,78	104,44

Font: elaboració pròpia a partir de les dades de l'Observatori d'Empresa i Ocupació de la Generalitat de Catalunya.

\* Nota: les dades d'afiliats ocupats al municipi inclouen la suma dels afiliats dels règims general i especial, mentre que en el cas dels afiliats residents, s'inclou també la suma de la resta de règims.

### Taula 3. Afiliacions a la Seguretat Social per sectors de 2008 a 2011

Sector		2008				2009				2010				2011			
		TI	TII	TIII	TIV	TI	TII	TIII	TIV	TI	TII	TIII	TIV	TI	TII	TIII	TIV
Agricultura	Dada absoluta	25	24	24	24	23	22	21	20	22	21	21	21	21	22	21	21
	Creix. Interanual					-8,00%	-8,33%	-12,50%	-16,67%	-4,35%	-4,55%	0,00%	5,00%	-4,55%	4,76%	0,00%	0,00%
	% s/ total	3,64%	3,32%	3,65%	4,10%	3,99%	3,21%	3,39%	3,39%	3,71%	2,93%	3,22%	3,65%	3,64%	3,17%	3,49%	3,90%
	Aportació creixement Evolució Base=100	100,00	96,00	96,00	96,00	92,00	88,00	84,00	80,00	88,00	84,00	84,00	84,00	84,00	88,00	84,00	84,00
Indústria	Dada absoluta	30	29	33	36	36	32	33	33	35	35	39	40	36	35	30	35
	Creix. Interanual					20,00%	10,34%	0,00%	-8,33%	-2,78%	9,38%	18,18%	21,21%	2,86%	0,00%	-23,08%	-12,50%
	% s/ total	4,37%	4,01%	5,02%	6,15%	6,24%	4,66%	5,32%	5,59%	5,90%	4,89%	5,98%	6,96%	6,24%	5,04%	4,98%	6,49%
	Aportació creixement Evolució Base=100	100,00	96,67	110,00	120,00	120,00	106,67	110,00	110,00	116,67	116,67	130,00	133,33	120,00	116,67	100,00	116,67
Construcció	Dada absoluta	161	153	135	119	114	119	114	109	101	106	99	79	83	77	75	63
	Creix. Interanual					-29,19%	-22,22%	-15,56%	-8,40%	-11,40%	-10,92%	-13,16%	-27,52%	-17,82%	-27,36%	-24,24%	-20,25%
	% s/ total	23,44%	21,16%	20,55%	20,34%	19,76%	17,35%	18,39%	18,47%	17,03%	14,80%	15,18%	13,74%	14,38%	11,10%	12,46%	11,69%
	Aportació creixement Evolució Base=100	100,00	95,03	83,85	73,91	70,81	73,91	70,81	67,70	62,73	65,84	61,49	49,07	51,55	47,83	46,58	39,13
Serveis	Dada absoluta	471	517	465	406	404	513	452	428	435	554	493	435	437	560	476	420
	Creix. Interanual					-14,23%	-0,77%	-2,80%	5,42%	7,67%	7,99%	9,07%	1,64%	0,46%	1,08%	-3,45%	-3,45%
	% s/ total	68,56%	71,51%	70,78%	69,40%	70,02%	74,78%	72,90%	72,54%	73,36%	77,37%	75,61%	75,65%	75,74%	80,69%	79,07%	77,92%
	Aportació creixement Evolució Base=100	100,00	109,77	98,73	86,20	85,77	108,92	95,97	90,87	92,36	117,62	104,67	92,36	92,78	118,90	101,06	89,17

Font: elaboració pròpia a partir de les dades de l'Observatori d'Empresa i Ocupació de la Generalitat de Catalunya.

## Taula 4. Afiliacions a la Seguretat Social per sectors de 2012 a 2015

Sector		2012				2013				2014				2015			
		TI	TII	TIII	TIV	TI	TII	TIII	TIV	TI	TII	TIII	TIV	TI	TII	TIII	TIV
Agricultura	Dada absoluta	18	17	17	16	16	19	19	17	17	18	17	17	16	20	17	17
	Creix. Interanual	-14,29%	-22,73%	-19,05%	-23,81%	-11,11%	11,76%	11,76%	6,25%	6,25%	-5,26%	-10,53%	0,00%	-5,88%	11,11%	0,00%	0,00%
	% s/ total	3,33%	2,47%	2,70%	3,01%	2,69%	2,73%	2,92%	2,99%	2,80%	2,18%	2,30%	2,65%	2,44%	2,34%	2,31%	2,58%
	Aportació creixement	-0,52%	-0,72%	-0,66%	-0,93%	-0,37%	0,29%	0,32%	0,19%	0,17%	-0,14%	-0,31%	0,00%	-0,16%	0,24%	0,00%	0,00%
	Evolució Base=100	72,00	68,00	68,00	64,00	64,00	76,00	76,00	68,00	68,00	72,00	68,00	68,00	64,00	80,00	68,00	68,00
Indústria	Dada absoluta	35	38	39	40	38	34	34	35	35	32	32	38	34	32	31	34
	Creix. Interanual	-2,78%	8,57%	30,00%	14,29%	8,57%	-10,53%	-12,82%	-12,50%	-7,89%	-5,88%	-5,88%	8,57%	-2,86%	0,00%	-3,13%	-10,53%
	% s/ total	6,47%	5,52%	6,19%	7,52%	6,40%	4,88%	5,22%	6,15%	5,77%	3,87%	4,32%	5,92%	5,19%	3,75%	4,22%	5,17%
	Aportació creixement	-0,17%	0,43%	1,50%	0,93%	0,55%	-0,58%	-0,79%	-0,94%	-0,51%	-0,29%	-0,31%	0,53%	-0,16%	0,00%	-0,14%	-0,62%
	Evolució Base=100	116,67	126,67	130,00	133,33	126,67	113,33	113,33	116,67	116,67	106,67	106,67	126,67	113,33	106,67	103,33	113,33
Construcció	Dada absoluta	64	66	65	65	63	72	75	60	67	67	60	65	67	68	69	69
	Creix. Interanual	-22,89%	-14,29%	-13,33%	3,17%	-1,56%	9,09%	15,38%	-7,69%	6,35%	-6,94%	-20,00%	8,33%	0,00%	1,49%	15,00%	6,15%
	% s/ total	11,83%	9,59%	10,32%	12,22%	10,61%	10,33%	11,52%	10,54%	11,04%	8,10%	8,11%	10,12%	10,23%	7,96%	9,39%	10,49%
	Aportació creixement	-3,29%	-1,59%	-1,66%	0,37%	-0,18%	0,87%	1,59%	-0,94%	0,67%	-0,72%	-2,30%	0,88%	0,00%	0,12%	1,22%	0,62%
	Evolució Base=100	39,75	40,99	40,37	40,37	39,13	44,72	46,58	37,27	41,61	41,61	37,27	40,37	41,61	42,24	42,86	42,86
Serveis	Dada absoluta	424	567	509	411	477	572	523	457	488	710	631	522	538	734	618	538
	Creix. Interanual	-2,97%	1,25%	6,93%	-2,14%	12,50%	0,88%	2,75%	11,19%	2,31%	24,13%	20,65%	14,22%	10,25%	3,38%	-2,06%	3,07%
	% s/ total	78,37%	82,41%	80,79%	77,26%	80,30%	82,07%	80,34%	80,32%	80,40%	85,85%	85,27%	81,31%	82,14%	85,95%	84,08%	81,76%
	Aportació creixement	-2,25%	1,01%	5,48%	-1,67%	9,80%	0,73%	2,22%	8,65%	1,85%	19,80%	16,59%	11,42%	8,24%	2,90%	-1,76%	2,49%
	Evolució Base=100	90,02	120,38	108,07	87,26	101,27	121,44	111,04	97,03	103,61	150,74	133,97	110,83	114,23	155,84	131,21	114,23

Font: elaboració pròpia a partir de les dades de l'Observatori d'Empresa i Ocupació de la Generalitat de Catalunya.

## Taula 5. Distribució de les persones aturades per sexe i edat de 2008 a 2011

		2008				2009				2010				2011			
		TI	TII	TIII	TIV	TI	TII	TIII	TIV	TI	TII	TIII	TIV	TI	TII	TIII	TIV
Total aturats	Dada absoluta	118	105	119	180	216	193	182	224	239	212	191	229	239	203	188	239
	Creix. Interanual					83,57%	84,08%	52,94%	24,49%	10,49%	10,21%	5,13%	2,24%	0,28%	-4,24%	-1,92%	4,66%
	Evolució Base=100	100,00	88,95	101,13	152,69	183,57	163,74	154,67	190,08	202,83	180,45	162,61	194,33	203,40	172,80	159,49	203,40
<b>Sexe</b>																	
Homes	Dada absoluta	58	57	75	108	122	108	100	123	136	118	107	114	110	101	99	127
	% s/ total	49,58%	54,46%	62,75%	60,11%	56,64%	56,23%	54,76%	54,84%	57,12%	55,73%	55,92%	49,85%	45,82%	49,84%	52,58%	52,92%
	Creix. Interanual					109,71%	90,06%	33,48%	13,58%	11,44%	9,23%	7,36%	-7,07%	-19,56%	-14,37%	-7,79%	11,11%
	Evolució Base=100	100,00	97,71	128,00	185,14	209,71	185,71	170,86	210,29	233,71	202,86	183,43	195,43	188,00	173,71	169,14	217,14
Dones	Dada absoluta	59	48	44	72	94	84	82	101	102	94	84	115	130	102	89	113
	% s/ total	50,42%	45,54%	37,25%	39,89%	43,36%	43,77%	45,24%	45,16%	42,88%	44,27%	44,08%	50,15%	54,18%	50,16%	47,42%	47,08%
	Creix. Interanual					57,87%	76,92%	85,71%	40,93%	9,25%	11,46%	2,43%	13,53%	26,71%	8,51%	5,53%	-1,74%
	Evolució Base=100	100,00	80,34	74,72	120,79	157,87	142,13	138,76	170,22	172,47	158,43	142,13	193,26	218,54	171,91	150,00	189,89
<b>Edat</b>																	
Fins a 29 anys	Dada absoluta	31	28	30	50	62	44	40	57	52	40	31	41	44	32	28	40
	% s/ total	26,63%	26,43%	24,93%	27,83%	28,55%	22,66%	21,98%	25,48%	21,93%	18,68%	16,20%	17,93%	18,25%	15,57%	14,74%	16,85%
	Creix. Interanual					96,81%	57,83%	34,83%	14,00%	-15,14%	-9,16%	-22,50%	-28,07%	-16,56%	-20,17%	-10,75%	-1,63%
	Evolució Base=100	100,00	88,30	94,68	159,57	196,81	139,36	127,66	181,91	167,02	126,60	98,94	130,85	139,36	101,06	88,30	128,72
De 30 a 39 anys	Dada absoluta	32	25	32	52	60	61	57	70	81	73	71	85	94	82	72	93
	% s/ total	26,91%	24,20%	26,61%	28,76%	27,93%	31,49%	31,14%	31,30%	33,80%	34,38%	36,93%	37,03%	39,28%	40,33%	38,19%	39,00%
	Creix. Interanual					90,53%	139,47%	78,95%	35,48%	33,70%	20,33%	24,71%	20,95%	16,53%	12,33%	1,42%	10,24%
	Evolució Base=100	100,00	80,00	100,00	163,16	190,53	191,58	178,95	221,05	254,74	230,53	223,16	267,37	296,84	258,95	226,32	294,74
De 40 a 49 anys	Dada absoluta	17	15	17	30	41	36	35	42	49	48	43	46	42	34	35	49
	% s/ total	14,45%	14,65%	14,57%	16,70%	18,83%	18,86%	19,41%	18,63%	20,67%	22,61%	22,30%	20,12%	17,41%	16,56%	18,47%	20,47%
	Creix. Interanual					139,22%	136,96%	103,85%	38,89%	21,31%	32,11%	20,75%	10,40%	-15,54%	-29,86%	-18,75%	6,52%
	Evolució Base=100	100,00	90,20	101,96	176,47	239,22	213,73	207,84	245,10	290,20	282,35	250,98	270,59	245,10	198,04	203,92	288,24
50 anys i més grans	Dada absoluta	38	36	40	48	53	52	50	55	56	52	47	57	60	56	54	57
	% s/ total	32,01%	34,71%	33,89%	26,72%	24,69%	26,99%	27,47%	24,59%	23,60%	24,33%	24,56%	24,93%	25,07%	27,54%	28,60%	23,68%
	Creix. Interanual					41,59%	43,12%	23,97%	14,58%	5,62%	-0,64%	-6,00%	3,64%	6,51%	8,39%	14,18%	-0,58%
	Evolució Base=100	100,00	96,46	107,08	127,43	141,59	138,05	132,74	146,02	149,56	137,17	124,78	151,33	159,29	148,67	142,48	150,44

Font: elaboració pròpia a partir de les dades de l'Observatori d'Empresa i Ocupació de la Generalitat de Catalunya.



## Taula 6. Distribució de les persones aturades per sexe i edat de 2012 a 2015

		2012				2013				2014				2015			
		TI	TII	TIII	TIV	TI	TII	TIII	TIV	TI	TII	TIII	TIV	TI	TII	TIII	TIV
Total aturats	Dada absoluta	262	236	215	274	259	224	203	242	238	195	179	224	224	177	166	195
	Creix. Interanual	9,47%	15,90%	14,74%	14,48%	-1,27%	-4,95%	-5,88%	-11,80%	-7,99%	-12,95%	-11,51%	-7,31%	-5,74%	-9,06%	-7,62%	-12,80%
	Evolució Base=100	222,66	200,28	183,00	232,86	219,83	190,37	172,24	205,38	202,27	165,72	152,41	190,37	190,65	150,71	140,79	166,01
<b>Sexe</b>																	
Homes	Dada absoluta	136	124	114	135	129	114	101	123	120	99	91	109	110	81	70	92
	% s/ total	52,04%	52,62%	53,10%	49,27%	49,87%	50,74%	49,67%	50,90%	50,56%	50,60%	50,56%	48,51%	48,89%	45,68%	42,25%	47,10%
	Creix. Interanual	24,32%	22,37%	15,88%	6,58%	-5,38%	-8,33%	-11,95%	-8,89%	-6,72%	-13,20%	-9,93%	-11,65%	-8,86%	-17,91%	-22,79%	-15,34%
	Evolució Base=100	233,71	212,57	196,00	231,43	221,14	194,86	172,57	210,86	206,29	169,14	155,43	186,29	188,00	138,86	120,00	157,71
Dones	Dada absoluta	126	112	101	139	130	110	102	119	118	96	89	115	115	96	96	103
	% s/ total	47,96%	47,38%	46,90%	50,73%	50,13%	49,26%	50,33%	49,10%	49,44%	49,40%	49,44%	51,49%	51,11%	54,32%	57,75%	52,90%
	Creix. Interanual	-3,08%	9,48%	13,48%	23,37%	3,18%	-1,19%	0,99%	-14,63%	-9,25%	-12,69%	-13,07%	-2,81%	-2,55%	0,00%	7,89%	-10,40%
	Evolució Base=100	211,80	188,20	170,22	234,27	218,54	185,96	171,91	200,00	198,31	162,36	149,44	194,38	193,26	162,36	161,24	174,16
<b>Edat</b>																	
Fins a 29 anys	Dada absoluta	41	34	26	40	33	25	20	23	23	17	17	28	26	13	14	19
	% s/ total	15,52%	14,29%	12,23%	14,72%	12,63%	11,31%	9,87%	9,52%	9,52%	8,72%	9,48%	12,65%	11,59%	7,52%	8,25%	9,90%
	Creix. Interanual	-6,87%	6,32%	-4,82%	0,00%	-19,67%	-24,75%	-24,05%	-42,98%	-30,61%	-32,89%	-15,00%	23,19%	14,71%	-21,57%	-19,61%	-31,76%
	Evolució Base=100	129,79	107,45	84,04	128,72	104,26	80,85	63,83	73,40	72,34	54,26	54,26	90,43	82,98	42,55	43,62	61,70
De 30 a 39 anys	Dada absoluta	102	93	85	103	97	84	73	83	76	58	52	66	64	49	46	55
	% s/ total	38,93%	39,32%	39,32%	37,47%	37,63%	37,65%	35,86%	34,48%	31,93%	29,57%	29,18%	29,46%	28,38%	27,63%	27,77%	27,99%
	Creix. Interanual	8,51%	13,01%	18,14%	10,00%	-4,58%	-8,99%	-14,17%	-18,83%	-21,92%	-31,62%	-27,98%	-20,80%	-16,23%	-15,03%	-12,10%	-17,17%
	Evolució Base=100	322,11	292,63	267,37	324,21	307,37	266,32	229,47	263,16	240,00	182,11	165,26	208,42	201,05	154,74	145,26	172,63
De 40 a 49 anys	Dada absoluta	57	45	39	54	56	42	38	56	62	53	49	58	55	46	48	55
	% s/ total	21,76%	18,95%	18,27%	19,59%	21,65%	18,75%	18,59%	23,31%	26,19%	27,01%	27,51%	25,89%	24,67%	26,13%	28,97%	28,33%
	Creix. Interanual	36,80%	32,67%	13,46%	9,52%	-1,75%	-5,97%	-4,24%	4,97%	11,31%	25,40%	30,97%	2,96%	-11,23%	-12,03%	-2,70%	-4,60%
	Evolució Base=100	335,29	262,75	231,37	315,69	329,41	247,06	221,57	331,37	366,67	309,80	290,20	341,18	325,49	272,55	282,35	325,49
50 anys i més grans	Dada absoluta	62	65	65	77	73	72	72	79	77	68	61	72	79	69	58	66
	% s/ total	23,79%	27,44%	30,19%	28,22%	28,09%	32,29%	35,69%	32,69%	32,35%	34,70%	33,83%	31,99%	35,36%	38,72%	35,01%	33,79%
	Creix. Interanual	3,89%	15,48%	21,12%	36,47%	16,58%	11,86%	11,28%	2,16%	5,96%	-6,45%	-16,13%	-9,28%	3,03%	1,48%	-4,40%	-7,91%
	Evolució Base=100	165,49	171,68	172,57	205,31	192,92	192,04	192,04	209,73	204,42	179,65	161,06	190,27	210,62	182,30	153,98	175,22

Font: elaboració pròpia a partir de les dades de l'Observatori d'Empresa i Ocupació de la Generalitat de Catalunya.

## Taula 7. Distribució de les persones aturades per sector de 2009 a 2011

		2009				2010				2011			
Sector		TI	TII	TIII	TIV	TI	TII	TIII	TIV	TI	TII	TIII	TIV
Agricultura	Dada absoluta	6	6	7	7	12	8	4	4	5	4	2	5
	% s/ total	2,62%	3,29%	3,66%	3,13%	4,89%	3,77%	1,92%	1,60%	2,09%	1,97%	0,89%	1,95%
	Creix. Interanual					105,88%	26,32%	-45,00%	-47,62%	-57,14%	-50,00%	-54,55%	27,27%
	Aportació creixement					2,78%	0,87%	-1,65%	-1,49%	-2,79%	-1,88%	-1,05%	0,44%
	Evolució Base=100	100,00	111,76	117,65	123,53	205,88	141,18	64,71	64,71	88,24	70,59	29,41	82,35
Indústria	Dada absoluta	13	15	12	19	23	22	23	25	33	28	22	23
	% s/ total	6,02%	7,61%	6,78%	8,49%	9,50%	10,20%	12,20%	11,08%	13,65%	13,93%	11,55%	9,47%
	Creix. Interanual					74,36%	47,73%	89,19%	33,33%	44,12%	30,77%	-7,14%	-10,53%
	Aportació creixement					4,48%	3,63%	6,04%	2,83%	4,19%	3,14%	-0,87%	-1,17%
	Evolució Base=100	100,00	112,82	94,87	146,15	174,36	166,67	179,49	194,87	251,28	217,95	166,67	174,36
Construcció	Dada absoluta	70	60	49	52	61	56	51	53	53	48	43	48
	% s/ total	32,41%	30,97%	27,11%	23,25%	25,70%	26,22%	26,83%	23,32%	22,01%	23,44%	22,74%	20,19%
	Creix. Interanual					-12,38%	-6,70%	4,05%	2,56%	-14,13%	-14,37%	-16,88%	-9,38%
	Aportació creixement					-4,01%	-2,08%	1,10%	0,60%	-3,63%	-3,77%	-4,53%	-2,19%
	Evolució Base=100	100,00	85,24	70,48	74,29	87,62	79,52	73,33	76,19	75,24	68,10	60,95	69,05
Serveis	Dada absoluta	119	107	106	136	132	115	102	137	142	118	116	156
	% s/ total	55,25%	55,36%	58,06%	60,66%	55,17%	54,00%	53,14%	60,06%	59,47%	57,87%	61,81%	65,32%
	Creix. Interanual					10,34%	7,50%	-3,79%	1,23%	8,10%	2,62%	14,10%	13,83%
	Aportació creixement					5,71%	4,15%	-2,20%	0,75%	4,47%	1,41%	7,49%	8,31%
	Evolució Base=100	100,00	89,39	88,55	113,69	110,34	96,09	85,20	115,08	119,27	98,60	97,21	131,01
Sense ocupació anterior	Dada absoluta	8	5	8	10	11	12	11	9	7	6	6	7
	% s/ total	3,70%	2,77%	4,40%	4,47%	4,75%	5,81%	5,92%	3,94%	2,79%	2,79%	3,02%	3,06%
	Creix. Interanual					41,67%	131,25%	41,67%	-10,00%	-41,18%	-54,05%	-50,00%	-18,52%
	Aportació creixement					1,54%	3,63%	1,83%	-0,45%	-1,96%	-3,14%	-2,96%	-0,73%
	Evolució Base=100	100,00	66,67	100,00	125,00	141,67	154,17	141,67	112,50	83,33	70,83	70,83	91,67

Font: elaboració pròpia a partir de les dades de l'Observatori d'Empresa i Ocupació de la Generalitat de Catalunya.

## Taula 8. Distribució de les persones aturades per sector de 2012 a 2015

Sector		2012				2013				2014				2015			
		TI	TII	TIII	TIV	TI	TII	TIII	TIV	TI	TII	TIII	TIV	TI	TII	TIII	TIV
Agricultura	Dada absoluta	8	8	5	6	10	8	7	9	5	6	7	8	13	9	8	7
	% s/ total	2,93%	3,54%	2,48%	2,07%	3,99%	3,72%	3,45%	3,72%	2,24%	3,25%	3,72%	3,72%	5,65%	4,89%	4,83%	3,75%
	Creix. Interanual	53,33%	108,33%	220,00%	21,43%	34,78%	0,00%	31,25%	58,82%	-48,39%	-24,00%	-4,76%	-7,41%	137,50%	36,84%	20,00%	-12,00%
	Aportació creixement	1,11%	2,13%	1,95%	0,42%	1,02%	0,00%	0,77%	1,22%	-1,93%	-0,89%	-0,16%	-0,28%	3,08%	1,20%	0,74%	-0,45%
	Evolució Base=100	135,29	147,06	94,12	100,00	182,35	147,06	123,53	158,82	94,12	111,76	117,65	147,06	223,53	152,94	141,18	129,41
Indústria	Dada absoluta	27	25	24	26	19	21	21	21	21	21	17	18	17	15	11	12
	% s/ total	10,43%	10,75%	11,30%	9,49%	7,35%	9,52%	10,53%	8,69%	8,82%	10,60%	9,48%	8,04%	7,43%	8,65%	6,44%	5,97%
	Creix. Interanual	-16,33%	-10,59%	12,31%	14,71%	-30,49%	-15,79%	-12,33%	-19,23%	10,53%	-3,12%	-20,31%	-14,29%	-20,63%	-25,81%	-37,25%	-35,19%
	Aportació creixement	-2,23%	-1,48%	1,42%	1,39%	-3,18%	-1,70%	-1,39%	-1,82%	0,77%	-0,30%	-2,14%	-1,24%	-1,82%	-2,74%	-3,53%	-2,83%
	Evolució Base=100	210,26	194,87	187,18	200,00	146,15	164,10	164,10	161,54	161,54	158,97	130,77	138,46	128,21	117,95	82,05	89,74
Construcció	Dada absoluta	48	47	49	53	52	48	44	44	44	36	33	32	30	25	24	25
	% s/ total	18,19%	19,94%	22,76%	19,46%	20,10%	21,58%	21,88%	18,21%	18,35%	18,46%	18,59%	14,43%	13,52%	14,10%	14,29%	12,80%
	Creix. Interanual	-9,49%	-1,40%	14,84%	10,34%	9,09%	2,84%	-9,52%	-17,50%	-16,03%	-25,52%	-24,81%	-26,52%	-30,53%	-30,56%	-29,00%	-22,68%
	Aportació creixement	-2,09%	-0,33%	3,37%	2,09%	1,65%	0,57%	-2,17%	-3,41%	-3,22%	-5,51%	-5,43%	-4,83%	-5,60%	-5,64%	-5,39%	-3,27%
	Evolució Base=100	68,10	67,14	70,00	76,19	74,29	69,05	63,33	62,86	62,38	51,43	47,62	46,19	43,33	35,71	33,81	35,71
Serveis	Dada absoluta	172	149	135	185	175	144	128	165	164	129	118	163	161	125	120	146
	% s/ total	65,65%	63,08%	62,54%	67,64%	67,53%	64,29%	63,16%	68,41%	69,05%	65,98%	65,99%	72,62%	71,92%	70,49%	72,23%	74,57%
	Creix. Interanual	20,84%	26,35%	16,09%	18,55%	1,55%	-3,14%	-4,95%	-10,79%	-5,92%	-10,65%	-7,55%	-1,61%	-1,83%	-2,85%	1,13%	-10,45%
	Aportació creixement	12,40%	15,25%	9,95%	12,12%	1,02%	-1,98%	-3,10%	-7,30%	-3,99%	-6,85%	-4,77%	-1,10%	-1,26%	-1,88%	0,74%	-7,59%
	Evolució Base=100	144,13	124,58	112,85	155,31	146,37	120,67	107,26	138,55	137,71	107,82	99,16	136,31	135,20	104,75	100,28	122,07
Sense ocupació anterior	Dada absoluta	7	6	2	4	3	2	2	2	4	3	4	3	3	3	4	6
	% s/ total	2,80%	2,69%	0,93%	1,34%	1,03%	0,89%	0,99%	0,97%	1,54%	1,71%	2,23%	1,19%	1,49%	1,88%	2,21%	2,90%
	Creix. Interanual	10,00%	11,76%	-64,71%	-50,00%	-63,64%	-68,42%	0,00%	-36,36%	37,50%	66,67%	100,00%	14,29%	-9,09%	0,00%	-8,33%	112,50%
	Aportació creixement	0,28%	0,33%	-1,95%	-1,53%	-1,78%	-1,84%	0,00%	-0,49%	0,39%	0,60%	0,99%	0,14%	-0,14%	0,00%	-0,19%	1,34%
	Evolució Base=100	91,67	79,17	25,00	45,83	33,33	25,00	25,00	29,17	45,83	41,67	50,00	33,33	41,67	41,67	45,83	70,83

Font: elaboració pròpia a partir de les dades de l'Observatori d'Empresa i Ocupació de la Generalitat de Catalunya.

## Taula 9. Distribució de les persones aturades per nacionalitat de 2008 a 2011

		2008				2009				2010				2011			
Nacionalitat		TI	TII	TIII	TIV	TI	TII	TIII	TIV	TI	TII	TIII	TIV	TI	TII	TIII	TIV
Espanyols	Dada absoluta	82	73	79	100	116	109	108	134	152	134	126	138	150	132	118	132
	% s/ total	69,69%	70,06%	66,39%	55,47%	53,55%	56,57%	59,34%	59,91%	63,55%	63,11%	65,85%	60,50%	62,53%	65,08%	63,06%	55,01%
	Creix. Interanual					41,06%	48,64%	36,71%	34,45%	31,12%	22,94%	16,67%	3,23%	-1,32%	-1,24%	-6,08%	-4,82%
	Evolució Base=100	100,00	89,43	96,34	121,54	141,06	132,93	131,71	163,41	184,96	163,41	153,66	168,70	182,52	161,38	144,31	160,57
Total estrangers	Dada absoluta	36	31	40	80	100	84	74	90	87	78	65	90	90	71	69	108
	% s/ total	30,31%	29,94%	33,61%	44,53%	46,45%	43,43%	40,66%	40,09%	36,45%	36,89%	34,15%	39,50%	37,47%	34,92%	36,94%	44,99%
	Creix. Interanual					181,31%	167,02%	85,00%	12,08%	-13,29%	-6,37%	-11,71%	0,74%	3,07%	-9,36%	6,12%	19,19%
	Evolució Base=100	100,00	87,85	112,15	224,30	281,31	234,58	207,48	251,40	243,93	219,63	183,18	253,27	251,40	199,07	194,39	301,87
Europa, comunitaris no espanyols	Dada absoluta	26	23	27	53	71	68	61	66	70	62	51	74	77	58	50	83
	% s/ total	22,10%	22,29%	22,41%	29,50%	32,87%	35,29%	33,52%	29,66%	29,33%	29,04%	26,66%	32,51%	32,31%	28,36%	26,82%	34,82%
	Creix. Interanual					173,08%	191,43%	128,75%	25,16%	-1,41%	-9,31%	-16,39%	12,06%	10,48%	-6,49%	-1,31%	12,11%
	Evolució Base=100	100,00	89,74	102,56	203,85	273,08	261,54	234,62	255,13	269,23	237,18	196,15	285,90	297,44	221,79	193,59	320,51
Europa, no comunitaris	Dada absoluta	4	4	4	6	7	7	1	2	3	2	2	4	4	2	2	5
	% s/ total	3,40%	3,82%	3,64%	3,15%	3,40%	3,81%	0,73%	0,75%	1,40%	0,94%	0,87%	1,75%	1,67%	1,15%	0,89%	2,09%
	Creix. Interanual					83,33%	83,33%	-69,23%	-70,59%	-54,55%	-72,73%	25,00%	140,00%	20,00%	16,67%	0,00%	25,00%
	Evolució Base=100	100,00	100,00	108,33	141,67	183,33	183,33	33,33	41,67	83,33	50,00	41,67	100,00	100,00	58,33	41,67	125,00
Magrib	Dada absoluta	3	1	3	6	5	3	2	3	2	2	3	2	2	4	6	6
	% s/ total	2,55%	1,27%	2,80%	3,15%	2,47%	1,56%	1,10%	1,19%	0,70%	0,94%	1,57%	0,87%	0,70%	1,80%	3,20%	2,51%
	Creix. Interanual					77,78%	125,00%	-40,00%	-52,94%	-68,75%	-33,33%	50,00%	-25,00%	0,00%	83,33%	100,00%	200,00%
	Evolució Base=100	100,00	44,44	111,11	188,89	177,78	100,00	66,67	88,89	55,56	66,67	100,00	66,67	55,56	122,22	200,00	200,00
Àfrica, exclòs Magrib	Dada absoluta	1	1	3	7	8	4	4	9	6	6	5	5	3	4	6	6
	% s/ total	1,13%	1,27%	2,24%	4,08%	3,55%	2,08%	2,38%	4,02%	2,37%	2,98%	2,44%	2,19%	1,39%	1,80%	3,02%	2,65%
	Creix. Interanual					475,00%	200,00%	62,50%	22,73%	-26,09%	58,33%	7,69%	-44,44%	-41,18%	-42,11%	21,43%	26,67%
	Evolució Base=100	100,00	100,00	200,00	550,00	575,00	300,00	325,00	675,00	425,00	475,00	350,00	375,00	250,00	275,00	425,00	475,00
Amèrica central i del sud	Dada absoluta	1	1	3	7	8	4	4	9	6	6	5	5	3	4	6	6
	% s/ total	1,13%	1,27%	2,24%	4,08%	3,55%	2,08%	2,38%	4,02%	2,37%	2,98%	2,44%	2,19%	1,39%	1,80%	3,02%	2,65%
	Creix. Interanual					475,00%	200,00%	62,50%	22,73%	-26,09%	58,33%	7,69%	-44,44%	-41,18%	-42,11%	21,43%	26,67%
	Evolució Base=100	100,00	100,00	200,00	550,00	575,00	300,00	325,00	675,00	425,00	475,00	350,00	375,00	250,00	275,00	425,00	475,00
Àsia	Dada absoluta	0	0	0	1	1	2	1	1	1	0	0	0	0	0	0	1
	% s/ total	0,00%	0,00%	0,28%	0,56%	0,62%	0,87%	0,55%	0,45%	0,28%	0,00%	0,17%	0,00%	0,00%	0,00%	0,00%	0,28%
	Creix. Interanual																
	Evolució Base=100																

Font: elaboració pròpia a partir de les dades de l'Observatori d'Empresa i Ocupació de la Generalitat de Catalunya.

## Taula 10. Distribució de les persones aturades per nacionalitat de 2012 a 2015

Nacionalitat	2012				2013				2014				2015				
	TI	TII	TIII	TIV	TI	TII	TIII	TIV	TI	TII	TIII	TIV	TI	TII	TIII	TIV	
Espanyols	Dada absoluta	146	140	132	159	155	129	132	152	156	132	123	145	153	124	117	129
	% s/ total	55,85%	59,55%	61,30%	58,15%	59,79%	57,44%	65,30%	62,90%	65,55%	67,69%	68,77%	64,58%	68,35%	70,11%	70,42%	66,21%
	Creix. Interanual	-2,23%	6,05%	11,55%	21,01%	5,69%	-8,31%	0,25%	-4,60%	0,86%	2,59%	-6,80%	-4,82%	-1,71%	-5,81%	-5,41%	-10,60%
	Evolució Base=100	178,46	171,14	160,98	194,31	188,62	156,91	161,38	185,37	190,24	160,98	150,41	176,42	186,99	151,63	142,28	157,72
Total estrangers	Dada absoluta	116	95	83	115	104	95	70	90	82	63	56	79	71	53	49	66
	% s/ total	44,15%	40,45%	38,70%	41,85%	40,21%	42,56%	34,70%	37,10%	34,45%	32,31%	31,23%	35,42%	31,65%	29,89%	29,58%	33,79%
	Creix. Interanual	29,00%	34,27%	20,19%	6,50%	-10,09%	0,00%	-15,60%	-21,80%	-21,15%	-33,92%	-20,38%	-11,52%	-13,41%	-15,87%	-12,50%	-16,81%
	Evolució Base=100	324,30	267,29	233,64	321,50	291,59	267,29	197,20	251,40	229,91	176,64	157,01	222,43	199,07	148,60	137,38	185,05
Europa, comunitaris no espanyols	Dada absoluta	89	71	59	87	81	71	51	63	61	48	44	66	60	41	37	53
	% s/ total	33,84%	30,13%	27,55%	31,87%	31,19%	31,70%	25,00%	26,21%	25,77%	24,62%	24,72%	29,61%	26,60%	22,93%	22,54%	26,96%
	Creix. Interanual	14,66%	23,12%	17,88%	4,80%	-9,02%	0,00%	-14,61%	-27,48%	-23,97%	-32,39%	-12,50%	4,74%	-2,72%	-15,28%	-15,79%	-20,60%
	Evolució Base=100	341,03	273,08	228,21	335,90	310,26	273,08	194,87	243,59	235,90	184,62	170,51	255,13	229,49	156,41	143,59	202,56
Europa, no comunitaris	Dada absoluta	7	4	5	7	7	4	6	7	6	3	2	1	2	5	3	4
	% s/ total	2,54%	1,84%	2,32%	2,68%	2,84%	1,93%	2,96%	2,90%	2,38%	1,54%	1,30%	0,60%	0,74%	2,63%	1,81%	1,88%
	Creix. Interanual	66,67%	85,71%	200,00%	46,67%	10,00%	0,00%	20,00%	-4,55%	-22,73%	-30,77%	-61,11%	-80,95%	-70,59%	55,56%	28,57%	175,00%
	Evolució Base=100	166,67	108,33	125,00	183,33	183,33	108,33	150,00	175,00	141,67	75,00	58,33	33,33	41,67	116,67	75,00	91,67
Magrib	Dada absoluta	6	4	5	3	4	4	3	4	1	2	3	3	4	3	4	3
	% s/ total	2,16%	1,70%	2,32%	1,22%	1,68%	1,79%	1,64%	1,66%	0,56%	1,20%	1,67%	1,34%	1,63%	1,50%	2,41%	1,54%
	Creix. Interanual	240,00%	9,09%	-16,67%	-44,44%	-23,53%	0,00%	-33,33%	20,00%	-69,23%	-41,67%	-10,00%	-25,00%	175,00%	14,29%	33,33%	0,00%
	Evolució Base=100	188,89	133,33	166,67	111,11	144,44	133,33	111,11	133,33	44,44	77,78	100,00	100,00	122,22	88,89	133,33	100,00
Àfrica, exclòs Magrib	Dada absoluta	7	8	7	9	6	8	6	8	8	5	4	5	3	3	2	3
	% s/ total	2,67%	3,39%	3,25%	3,16%	2,45%	3,57%	2,80%	3,45%	3,22%	2,74%	2,04%	2,08%	1,49%	1,69%	1,41%	1,54%
	Creix. Interanual			23,53%	36,84%	-9,52%	0,00%	-19,05%	-3,85%	21,05%	-33,33%	-35,29%	-44,00%	-56,52%	-43,75%	-36,36%	-35,71%
	Evolució Base=100	525,00	600,00	525,00	650,00	475,00	600,00	425,00	625,00	575,00	400,00	275,00	350,00	250,00	225,00	175,00	225,00
Amèrica central i del sud	Dada absoluta	7	8	7	8	5	8	5	7	6	4	3	4	3	2	2	3
	% s/ total	2,67%	3,39%	3,25%	2,92%	2,06%	3,57%	2,30%	2,90%	2,52%	2,22%	1,49%	1,79%	1,19%	1,13%	1,21%	1,54%
	Creix. Interanual			23,53%	26,32%	-23,81%	0,00%	-33,33%	-12,50%	12,50%	-45,83%	-42,86%	-42,86%	-55,56%	-53,85%	-25,00%	-25,00%
	Evolució Base=100	525,00	600,00	525,00	600,00	400,00	600,00	350,00	525,00	450,00	325,00	200,00	300,00	200,00	150,00	150,00	225,00
Àsia	Dada absoluta	1	0	0	0	0	0	0	0	0	0	0	0	0	0	0	1
	% s/ total	0,25%	0,00%	0,00%	0,00%	0,00%	0,00%	0,00%	0,00%	0,00%	0,00%	0,00%	0,00%	0,00%	0,00%	0,20%	0,34%
	Creix. Interanual																
	Evolució Base=100																

Font: elaboració pròpia a partir de les dades de l'Observatori d'Empresa i Ocupació de la Generalitat de Catalunya.

## Taula 11. Distribució dels aturats segons formació i durada de l'atur de 2008 a 2011

		2008				2009				2010				2011			
		TI	TII	TIII	TIV	TI	TII	TIII	TIV	TI	TII	TIII	TIV	TI	TII	TIII	TIV
<b>Formació</b>																	
Sense estudis o primària incompleta	Dada absoluta	20	18	18	29	39	33	24	24	24	20	20	29	30	21	15	25
	% s/ total	16,71%	17,20%	15,41%	15,96%	18,21%	17,13%	13,19%	10,73%	10,06%	9,26%	10,28%	12,68%	12,40%	10,49%	7,99%	10,58%
	Creix. Interanual					100,00%	83,33%	30,91%	-16,28%	-38,98%	-40,40%	-18,06%	20,83%	23,61%	8,47%	-23,73%	-12,64%
	Evolució Base=100	100,00	91,53	93,22	145,76	200,00	167,80	122,03	122,03	122,03	100,00	100,00	147,46	150,85	108,47	76,27	128,81
Primària	Dada absoluta	18	13	10	21	25	23	20	27	24	21	19	26	25	22	21	27
	% s/ total	15,01%	12,74%	8,40%	11,69%	11,57%	12,11%	10,81%	12,07%	10,06%	9,89%	9,76%	11,22%	10,58%	10,66%	11,19%	11,28%
	Creix. Interanual					41,51%	75,00%	96,67%	28,57%	-4,00%	-10,00%	-5,08%	-4,94%	5,56%	3,17%	12,50%	5,19%
	Evolució Base=100	100,00	75,47	56,60	118,87	141,51	132,08	111,32	152,83	135,85	118,87	105,66	145,28	143,40	122,64	118,87	152,83
Secundària	Dada absoluta	68	61	79	114	129	115	112	145	162	145	124	142	151	129	125	158
	% s/ total	58,07%	58,28%	66,11%	63,27%	59,72%	59,69%	61,54%	64,83%	67,74%	68,45%	64,81%	62,24%	63,09%	63,61%	66,79%	66,02%
	Creix. Interanual					88,78%	88,52%	42,37%	27,57%	25,32%	26,38%	10,71%	-1,84%	-6,60%	-11,01%	1,08%	11,01%
	Evolució Base=100	100,00	89,27	115,12	166,34	188,78	168,29	163,90	212,20	236,59	212,68	181,46	208,29	220,98	189,27	183,41	231,22
Terciària	Dada absoluta	12	12	12	16	23	21	26	28	29	26	29	32	33	31	26	29
	% s/ total	10,20%	11,78%	10,08%	9,09%	10,49%	11,07%	14,47%	12,37%	12,15%	12,40%	15,16%	13,85%	13,93%	15,25%	14,03%	12,12%
	Creix. Interanual					88,89%	72,97%	119,44%	69,39%	27,94%	23,44%	10,13%	14,46%	14,94%	17,72%	-9,20%	-8,42%
	Evolució Base=100	100,00	102,78	100,00	136,11	188,89	177,78	219,44	230,56	241,67	219,44	241,67	263,89	277,78	258,33	219,44	241,67
<b>Durada de l'atur</b>																	
Fins a 3 mesos	Dada absoluta	49	37	56	97	92	62	61	103	86	58	64	96	70	51	50	101
	% s/ total	41,93%	35,67%	46,78%	53,99%	42,44%	32,01%	33,70%	45,90%	36,03%	27,32%	33,62%	41,84%	29,25%	25,08%	26,64%	42,06%
	Creix. Interanual					85,81%	65,18%	10,18%	5,84%	-6,18%	-5,95%	4,89%	-6,82%	-18,60%	-12,07%	-22,28%	5,23%
	Evolució Base=100	100,00	75,68	112,84	196,62	185,81	125,00	124,32	208,11	174,32	117,57	130,41	193,92	141,89	103,38	101,35	204,05
De 3 mesos a 1 any	Dada absoluta	47	47	43	56	96	103	80	64	88	87	67	71	103	89	72	68
	% s/ total	39,94%	44,90%	35,85%	31,17%	44,44%	53,46%	43,77%	28,46%	36,73%	40,97%	35,19%	30,90%	43,18%	43,77%	38,54%	28,27%
	Creix. Interanual					104,26%	119,15%	86,72%	13,69%	-8,68%	-15,53%	-15,48%	10,99%	17,87%	2,30%	7,43%	-4,25%
	Evolució Base=100	100,00	100,00	90,78	119,15	204,26	219,15	169,50	135,46	186,52	185,11	143,26	150,35	219,86	189,36	153,90	143,97
Entre i any i 2 anys	Dada absoluta	11	9	9	16	18	19	31	42	48	49	37	31	32	29	34	38
	% s/ total	9,35%	8,92%	7,56%	8,91%	8,49%	10,03%	17,03%	18,93%	20,25%	23,08%	19,51%	13,56%	13,23%	14,43%	17,94%	15,74%
	Creix. Interanual					66,67%	107,14%	244,44%	164,58%	163,64%	153,45%	20,43%	-26,77%	-34,48%	-40,14%	-9,82%	21,51%
	Evolució Base=100	100,00	84,85	81,82	145,45	166,67	175,76	281,82	384,85	439,39	445,45	339,39	281,82	287,88	266,67	306,06	342,42
Més de 2 anys	Dada absoluta	10	11	12	11	10	9	10	15	17	18	22	31	34	34	32	33
	% s/ total	8,78%	10,51%	9,80%	5,94%	4,63%	4,50%	5,49%	6,71%	6,98%	8,63%	11,67%	13,70%	14,35%	16,72%	16,87%	13,93%
	Creix. Interanual					-3,23%	-21,21%	-14,29%	40,63%	66,67%	111,54%	123,33%	108,89%	106,00%	85,45%	41,79%	6,38%
	Evolució Base=100	100,00	106,45	112,90	103,23	96,77	83,87	96,77	145,16	161,29	177,42	216,13	303,23	332,26	329,03	306,45	322,58

Font: elaboració pròpia a partir de les dades de l'Observatori d'Empresa i Ocupació de la Generalitat de Catalunya.

## Taula 12. Distribució dels aturats segons formació i durada de l'atur de 2012 a 2015

Formació	2012				2013				2014				2015			
	TI	TII	TIII	TIV	TI	TII	TIII	TIV	TI	TII	TIII	TIV	TI	TII	TIII	TIV
<b>Formació</b>																
Dada absoluta	29	23	19	24	24	18	15	22	19	14	13	17	14	10	8	11
% s/ total	11,20%	9,90%	8,98%	8,88%	9,15%	7,89%	7,57%	9,24%	7,84%	7,18%	7,25%	7,44%	6,39%	5,83%	4,63%	5,63%
Creix. Interanual	-1,12%	9,38%	28,89%	-3,95%	-19,32%	-24,29%	-20,69%	-8,22%	-21,13%	-20,75%	-15,22%	-25,37%	-23,21%	-26,19%	-41,03%	-34,00%
Evolució Base=100	149,15	118,64	98,31	123,73	120,34	89,83	77,97	113,56	94,92	71,19	66,10	84,75	72,88	52,54	38,98	55,93
<b>Primària</b>																
Dada absoluta	32	25	22	33	30	25	25	26	27	21	20	24	26	20	15	17
% s/ total	12,09%	10,61%	10,22%	11,92%	11,47%	11,31%	12,50%	10,76%	11,48%	10,60%	10,97%	10,86%	11,74%	11,09%	9,05%	8,53%
Creix. Interanual	25,00%	15,38%	4,76%	20,99%	-6,32%	1,33%	15,15%	-20,41%	-7,87%	-18,42%	-22,37%	-6,41%	-3,66%	-4,84%	-23,73%	-31,51%
Evolució Base=100	179,25	141,51	124,53	184,91	167,92	143,40	143,40	147,17	154,72	116,98	111,32	137,74	149,06	111,32	84,91	94,34
<b>Secundària</b>																
Dada absoluta	169	152	133	173	161	141	126	152	150	124	112	142	144	114	109	133
% s/ total	64,38%	64,64%	61,76%	63,26%	62,24%	62,95%	62,17%	62,76%	63,03%	63,59%	62,45%	63,39%	64,34%	64,47%	65,59%	68,26%
Creix. Interanual	11,70%	17,78%	6,12%	9,70%	-4,55%	-7,44%	-5,26%	-12,50%	-6,83%	-12,06%	-11,11%	-6,37%	-3,78%	-7,80%	-2,98%	-6,10%
Evolució Base=100	246,83	222,93	194,63	253,66	235,61	206,34	184,39	221,95	219,51	181,46	163,90	207,80	211,22	167,32	159,02	195,12
<b>Terciària</b>																
Dada absoluta	32	35	41	44	44	40	36	42	42	36	35	41	39	33	34	34
% s/ total	12,34%	14,85%	19,04%	15,94%	17,14%	17,86%	17,76%	17,24%	17,65%	18,63%	19,33%	18,30%	17,53%	18,61%	20,72%	17,58%
Creix. Interanual	-3,00%	12,90%	55,70%	50,57%	37,11%	14,29%	-12,20%	-4,58%	-5,26%	-9,17%	-3,70%	-1,60%	-6,35%	-9,17%	-0,96%	-16,26%
Evolució Base=100	269,44	291,67	341,67	363,89	369,44	333,33	300,00	347,22	350,00	302,78	288,89	341,67	327,78	275,00	286,11	286,11
<b>Durada de l'atur</b>																
<b>Fins a 3 mesos</b>																
Dada absoluta	80	63	66	105	54	47	49	84	52	39	44	90	49	33	44	75
% s/ total	30,41%	26,87%	30,65%	38,32%	21,01%	21,13%	24,34%	34,62%	21,85%	20,17%	24,54%	40,03%	21,99%	18,61%	26,36%	38,23%
Creix. Interanual	13,81%	24,18%	32,00%	4,30%	-31,80%	-25,26%	-25,25%	-20,32%	-4,29%	-16,90%	-10,81%	7,17%	-5,13%	-16,10%	-0,76%	-16,73%
Evolució Base=100	161,49	128,38	133,78	212,84	110,14	95,95	100,00	169,59	105,41	79,73	89,19	181,76	100,00	66,89	88,51	151,35
<b>De 3 mesos a 1 any</b>																
Dada absoluta	108	90	69	80	109	85	60	61	95	71	49	48	81	55	46	48
% s/ total	41,09%	38,33%	32,04%	29,20%	42,14%	37,80%	29,77%	25,10%	39,92%	36,41%	27,51%	21,58%	36,26%	30,83%	27,57%	24,40%
Creix. Interanual	4,19%	1,50%	-4,61%	18,23%	1,24%	-6,27%	-12,56%	-24,17%	-12,84%	-16,14%	-18,23%	-20,33%	-14,39%	-23,00%	-7,43%	-1,38%
Evolució Base=100	229,08	192,20	146,81	170,21	231,91	180,14	128,37	129,08	202,13	151,06	104,96	102,84	173,05	116,31	97,16	101,42
<b>Entre i any i 2 anys</b>																
Dada absoluta	38	44	45	43	45	44	44	44	36	33	37	34	38	35	24	22
% s/ total	14,50%	18,81%	20,90%	15,69%	17,27%	19,64%	21,88%	18,07%	14,99%	16,75%	20,45%	15,33%	16,79%	19,74%	14,49%	11,26%
Creix. Interanual	20,00%	51,14%	33,66%	14,16%	17,54%	-0,75%	-1,48%	1,55%	-20,15%	-25,76%	-17,29%	-21,37%	5,61%	7,14%	-34,55%	-35,92%
Evolució Base=100	345,45	403,03	409,09	390,91	406,06	400,00	403,03	396,97	324,24	296,97	333,33	312,12	342,42	318,18	218,18	200,00
<b>Més de 2 anys</b>																
Dada absoluta	37	38	35	46	51	48	49	54	55	52	49	52	56	55	52	51
% s/ total	13,99%	15,98%	16,41%	16,79%	19,59%	21,43%	24,01%	22,21%	23,25%	26,67%	27,51%	23,07%	24,96%	30,83%	31,59%	26,11%
Creix. Interanual	6,80%	10,78%	11,58%	38,00%	38,18%	27,43%	37,74%	16,67%	9,21%	8,33%	1,37%	-3,73%	1,20%	5,13%	6,08%	-1,29%
Evolució Base=100	354,84	364,52	341,94	445,16	490,32	464,52	470,97	519,35	535,48	503,23	477,42	500,00	541,94	529,03	506,45	493,55

Font: elaboració pròpia a partir de les dades de l'Observatori d'Empresa i Ocupació de la Generalitat de Catalunya.

## Taula 13. Contractació per sexe, edat i nacionalitat de 2011 a 2015

		Dades absolutes					Percentatge s/ total					Evolució				Any base=100				
		2011	2012	2013	2014	2015	2011	2012	2013	2014	2015	11-12	12-13	13-14	14-15	2011	2012	2013	2014	2015
Total	Indefinits	61	70	57	61	71	10,10%	9,93%	6,89%	6,62%	7,09%	14,75%	-18,57%	7,02%	16,39%	100,00	114,75	93,44	100,00	116,39
	Temporals	543	635	770	860	930	89,90%	90,07%	93,11%	93,38%	92,91%	16,94%	21,26%	11,69%	8,14%	100,00	116,94	141,80	158,38	171,27
	Total	604	705	827	921	1.001	100,00%	100,00%	100,00%	100,00%	100,00%	16,72%	17,30%	11,37%	8,69%	100,00	116,72	136,92	152,48	165,73
<b>Sexe</b>																				
Home	Indefinits	26	33	28	37	42	4,30%	4,68%	3,39%	4,02%	4,20%	26,92%	-15,15%	32,14%	13,51%	100,00	126,92	107,69	142,31	161,54
	Temporals	255	277	339	366	426	42,22%	39,29%	40,99%	39,74%	42,56%	8,63%	22,38%	7,96%	16,39%	100,00	108,63	132,94	143,53	167,06
	Total	281	310	367	403	468	46,52%	43,97%	44,38%	43,76%	46,75%	10,32%	18,39%	9,81%	16,13%	100,00	110,32	130,60	143,42	166,55
Dona	Indefinits	35	37	29	24	29	5,79%	5,25%	3,51%	2,61%	2,90%	5,71%	-21,62%	-17,24%	20,83%	100,00	105,71	82,86	68,57	82,86
	Temporals	288	358	431	494	504	47,68%	50,78%	52,12%	53,64%	50,35%	24,31%	20,39%	14,62%	2,02%	100,00	124,31	149,65	171,53	175,00
	Total	323	395	460	518	533	53,48%	56,03%	55,62%	56,24%	53,25%	22,29%	16,46%	12,61%	2,90%	100,00	122,29	142,41	160,37	165,02
<b>Edat</b>																				
Fins 29 anys	Indefinits	15	17	20	13	14	2,48%	2,41%	2,42%	1,41%	1,40%	13,33%	17,65%	-35,00%	7,69%	100,00	113,33	133,33	86,67	93,33
	Temporals	253	282	371	426	490	41,89%	40,00%	44,86%	46,25%	48,95%	11,46%	31,56%	14,82%	15,02%	100,00	111,46	146,64	168,38	193,68
	Total	268	299	391	439	504	44,37%	42,41%	47,28%	47,67%	50,35%	11,57%	30,77%	12,28%	14,81%	100,00	111,57	145,90	163,81	188,06
de 30 a 44 anys	Indefinits	36	33	30	36	42	5,96%	4,68%	3,63%	3,91%	4,20%	-8,33%	-9,09%	20,00%	16,67%	100,00	91,67	83,33	100,00	116,67
	Temporals	214	272	310	308	313	35,43%	38,58%	37,48%	33,44%	31,27%	27,10%	13,97%	-0,65%	1,62%	100,00	127,10	144,86	143,93	146,26
	Total	250	305	340	344	355	41,39%	43,26%	41,11%	37,35%	35,46%	22,00%	11,48%	1,18%	3,20%	100,00	122,00	136,00	137,60	142,00
45 i més anys	Indefinits	10	20	7	12	15	1,66%	2,84%	0,85%	1,30%	1,50%	100,00%	-65,00%	71,43%	25,00%	100,00	200,00	70,00	120,00	150,00
	Temporals	76	81	89	126	127	12,58%	11,49%	10,76%	13,68%	12,69%	6,58%	9,88%	41,57%	0,79%	100,00	106,58	117,11	165,79	167,11
	Total	86	101	96	138	142	14,24%	14,33%	11,61%	14,98%	14,19%	17,44%	-4,95%	43,75%	2,90%	100,00	117,44	111,63	160,47	165,12
<b>Nacionalitat</b>																				
Immigrants	Indefinits	14	27	18	14	24	2,32%	3,83%	2,18%	1,52%	2,40%	92,86%	-33,33%	-22,22%	71,43%	100,00	192,86	128,57	100,00	171,43
	Temporals	218	225	207	234	265	36,09%	31,91%	25,03%	25,41%	26,47%	3,21%	-8,00%	13,04%	13,25%	100,00	103,21	94,95	107,34	121,56
	Total	232	252	225	248	289	38,41%	35,74%	27,21%	26,93%	28,87%	8,62%	-10,71%	10,22%	16,53%	100,00	108,62	96,98	106,90	124,57
Nacionals	Indefinits	47	43	39	47	47	7,78%	6,10%	4,72%	5,10%	4,70%	-8,51%	-9,30%	20,51%	0,00%	100,00	91,49	82,98	100,00	100,00
	Temporals	325	410	563	626	665	53,81%	58,16%	68,08%	67,97%	66,43%	26,15%	37,32%	11,19%	6,23%	100,00	126,15	173,23	192,62	204,62
	Total	372	453	602	673	712	61,59%	64,26%	72,79%	73,07%	71,13%	21,77%	32,89%	11,79%	5,79%	100,00	121,77	161,83	180,91	191,40

Font: elaboració pròpia a partir de les dades de l'Observatori d'Empresa i Ocupació de la Generalitat de Catalunya.



## Taula 14. Contractació per nivell formatiu, durada del contracte i grandària de l'empresa de 2011 a 2015

		Dades absolutes					Percentatge s/ total					Evolució				Any base=100					
		2011	2012	2013	2014	2015	2011	2012	2013	2014	2015	11-12	12-13	13-14	14-15	2011	2012	2013	2014	2015	
<b>Nivell formatiu</b>	Sense estudis		31	21	24	51		4,40%	2,54%	2,61%	5,09%		-32,26%	14,29%	112,50%		100,00	67,74	77,42	164,52	
	Primaris		61	122	158	190		8,65%	14,75%	17,16%	18,98%		100,00%	29,51%	20,25%		100,00	200,00	259,02	311,48	
	Secundaris		598	667	728	744		84,82%	80,65%	79,04%	74,33%		11,54%	9,15%	2,20%		100,00	111,54	121,74	124,41	
	Superiors		15	15	10	14		2,13%	1,81%	1,09%	1,40%		0,00%	-33,33%	40,00%		100,00	100,00	66,67	93,33	
<b>Durada del contracte</b>	<3 mesos	265	347	396	478	488	48,80%	54,65%	51,43%	55,58%	52,47%		30,94%	14,12%	20,71%	2,09%	100,00	130,94	149,43	180,38	184,15
	<1 any	92	82	93	87	92	16,94%	12,91%	12,08%	10,12%	9,89%		-10,87%	13,41%	-6,45%	5,75%	100,00	89,13	101,09	94,57	100,00
	<2 anys	2	0	0	0	0	0,37%	0,00%	0,00%	0,00%	0,00%										
	>2anys	0	0	0	0	1	0,00%	0,00%	0,00%	0,00%	0,11%										
	Indeterminat	184	206	281	295	349	33,89%	32,44%	36,49%	34,30%	37,53%		11,96%	36,41%	4,98%	18,31%	100,00	111,96	152,72	160,33	189,67
<b>Grandària empresa</b>	10 o menys	335	436	550	617	661	56,30%	63,01%	67,82%	67,88%	68,14%		30,15%	26,15%	12,18%	7,13%	100,00	130,15	164,18	184,18	197,31
	Entre 11 i 50	98	93	126	101	161	16,47%	13,44%	15,54%	11,11%	16,60%		-5,10%	35,48%	-19,84%	59,41%	100,00	94,90	128,57	103,06	164,29
	Entre 51 i 500	156	153	122	151	94	26,22%	22,11%	15,04%	16,61%	9,69%		-1,92%	-20,26%	23,77%	-37,75%	100,00	98,08	78,21	96,79	60,26
	Més de 500	6	10	13	40	54	1,01%	1,45%	1,60%	4,40%	5,57%						100,00	166,67	216,67	666,67	900,00

Font: elaboració pròpia a partir de les dades de l'Observatori d'Empresa i Ocupació de la Generalitat de Catalunya.