

# Evolució de l'activitat econòmica durant la crisi: Sant Carles de la Ràpita

# Índex

1. Resum executiu .....	3
2. Anàlisi de l'afiliació a la Seguretat Social.....	6
2.1. Afiliació a la Seguretat Social de treballadors d'empreses ubicades al municipi (any 2008=100). 2008-2015.....	7
2.2. Afiliació a la Seguretat Social de treballadors residents al municipi (2012=100). 2012-2015 .....	8
2.3. Comparativa d'afiliació a la Seguretat Social entre de treballadors residents al municipi i treballadors ocupats a les empreses ubicades al municipi (residents=100). 2012-2015.....	9
2.4. Afiliació a la Seguretat Social per règims. 2008-2015 .....	10
2.5. Afiliació a la Seguretat Social per sectors. 2008-2015.....	11
2.6. Comparativa de l'estructura de l'afiliació a la Seguretat Social per sectors al municipi, les Terres de l'Ebre i Catalunya .....	12
2.7. Contribució dels sectors al creixement de l'afiliació a la Seguretat Social.....	13
3. Anàlisi de l'atur.....	14
3.1. Comparativa de l'evolució de l'atur al municipi, les Terres de l'Ebre i Catalunya. 2008-2015 .....	15
3.2. Comparativa de l'evolució de l'atur al municipi per sexes. 2008-2015.....	16
3.3. Evolució de l'atur per segments d'edat al municipi. 2008-2015 .....	17
3.4. Comparativa de l'evolució de l'atur per nivell formatiu. 2008-2015 .....	18
3.5. Comparativa de l'evolució de l'atur per sectors (any 2009=100). 2009-2015 .....	19
3.6. Comparativa de l'evolució de l'atur per sectors en nombres absoluts. 2009-2015.....	20
3.7. Evolució de l'atur per nacionalitats. 2008-2015 .....	21
3.8. Comparativa de l'evolució de l'atur entre espanyols i estrangers. 2008-2015.....	22
3.9. Comparativa de l'estructura percentual de l'atur per nacionalitats al municipi, les Terres de l'Ebre i Catalunya. 2015 .....	23
3.10. Distribució percentual dels aturats en funció del temps de durada. 2008-2015 .....	24

4. Anàlisi de la contractació.....	25
4.1. Evolució de la distribució de la contractació entre treballadors indefinits i temporals. 2011-2014.....	26
4.2. Evolució de la contractació indefinida i temporal per sexes. 2011-2014.....	27
4.3. Evolució de la contractació indefinida i temporal per segments d'edat. 2011-2014.....	28
4.4. Evolució de la contractació per nivells formatius. 2011-2014.....	29
4.5. Evolució de la durada dels contractes temporals. 2011-2014 .....	30
4.6. Evolució de la distribució de la contractació segons la grandària de les empreses. 2011-2014.....	31
4.7. Evolució de la contractació indefinida i temporal per nacionalitat.....	32
5. Taules .....	33
Taula 1. Afiliacions a la Seguretat Social i règims de cotització de 2008 a 2011.....	34
Taula 2. Afiliacions a la Seguretat Social i règims de cotització de 2012 a 2015.....	35
Taula 3. Afiliacions a la Seguretat Social per sectors de 2008 a 2011 .....	36
Taula 4. Afiliacions a la Seguretat Social per sectors de 2012 a 2015 .....	37
Taula 5. Distribució de les persones aturades per sexe i edat de 2008 a 2011.....	38
Taula 6. Distribució de les persones aturades per sexe i edat de 2012 a 2015.....	39
Taula 7. Distribució de les persones aturades per sector de 2009 a 2011 .....	40
Taula 8. Distribució de les persones aturades per sector de 2012 a 2015 .....	41
Taula 9. Distribució de les persones aturades per nacionalitat de 2008 a 2011.....	42
Taula 10. Distribució de les persones aturades per nacionalitat de 2012 a 2015.....	43
Taula 11. Distribució dels aturats segons formació i durada de l'atur de 2008 a 2011 .....	44
Taula 12. Distribució dels aturats segons formació i durada de l'atur de 2012 a 2015 .....	45
Taula 13. Contractació per sexe, edat i nacionalitat de 2011 a 2014.....	46
Taula 14. Contractació per nivell formatiu, durada del contracte i grandària de l'empresa de 2011 a 2014.....	47

# 1. Resum executiu

Des de l'inici de la crisi econòmica, **l'atur ha crescut un 159% a Sant Carles de la Ràpita**, 31 punts més que a les Terres de l'Ebre. Malgrat que la població guanya pes com a centre d'atracció d'ocupació, continua tenint l'any 2015 un nombre d'afiliats que hi treballen 20 punts inferior al nombre d'afiliats que hi resideixen.

L'any 2014 esdevé un punt d'inflexió pel que fa a les afiliacions de persones que treballen a Sant Carles de la Ràpita, any en el qual comencen a recuperar-se. De fet, **el 2on trimestre de 2015 s'observa la mitjana d'aturats més baixa des del pic de la crisi**, amb 1.012 persones, un 20% inferior respecte al màxim d'aturats del període que va registrar-se el 1er trimestre de 2013. Malgrat la recuperació, les 3.522 persones afiliades del 2on trimestre de 2015 estan **lluny del nivell de l'inici** de la crisi econòmica.

**El sector serveis és l'únic que ha estat capaç de guanyar afiliats des de l'any 2008**, concretament un 12% gràcies a la seva evolució sobretot en 2015. Això ha propiciat que el pes del sector serveis s'hagi enfilat fins el 83% del total. En contraposició, el sector primari i l'industrial, han patit pèrdues d'afiliats del 13% i el 35% respectivament. Per contra, la caiguda en el sector de la construcció és molt més notòria, del 69%. **La forta pèrdua d'afiliacions a la construcció** fa que en l'actualitat representi 7% del total d'afiliats.

**La caiguda de les afiliacions és més acusada en el Règim General** de la Seguretat Social que en el Règim Especial. No obstant, la recuperació també ha estat més intensa en el Règim General els darrers trimestres.

L'atur masculí creix amb molta més força que el femení durant els primers anys de la crisi. Els darrers trimestres, però, ha tingut lloc un descens més acusat de la desocupació per als homes, fet que ha propiciat que en 2015, **el percentatge d'increment d'aturats dels homes estigui per sota del de les dones**.

**Es constata una absència d'oportunitats de recol·locació, que afecta principalment als treballadors de més edat.**

Aquest fet es reflecteix d'una banda en un notable increment de l'atur de llarga durada fins al punt que els aturats que porten més d'un any sense feina ja superen el 41% del total. De l'altra, els desocupats de 50 anys o més són el grup d'edat més afectat per l'atur, que experimenta a més un increment sostingut durant els anys de crisi. A aquest fet s'hi suma que només el 21% dels nous contractes són per a treballadors de 45 anys o més.

**La manca d'experiència potencia enormement el risc d'atur,** fet que s'ha accentuat de manera notable durant la crisi. És per això, que el col·lectiu de persones sense ocupació prèvia ha vist augmentar el seu nivell de desocupació en un 369% des del 2008.

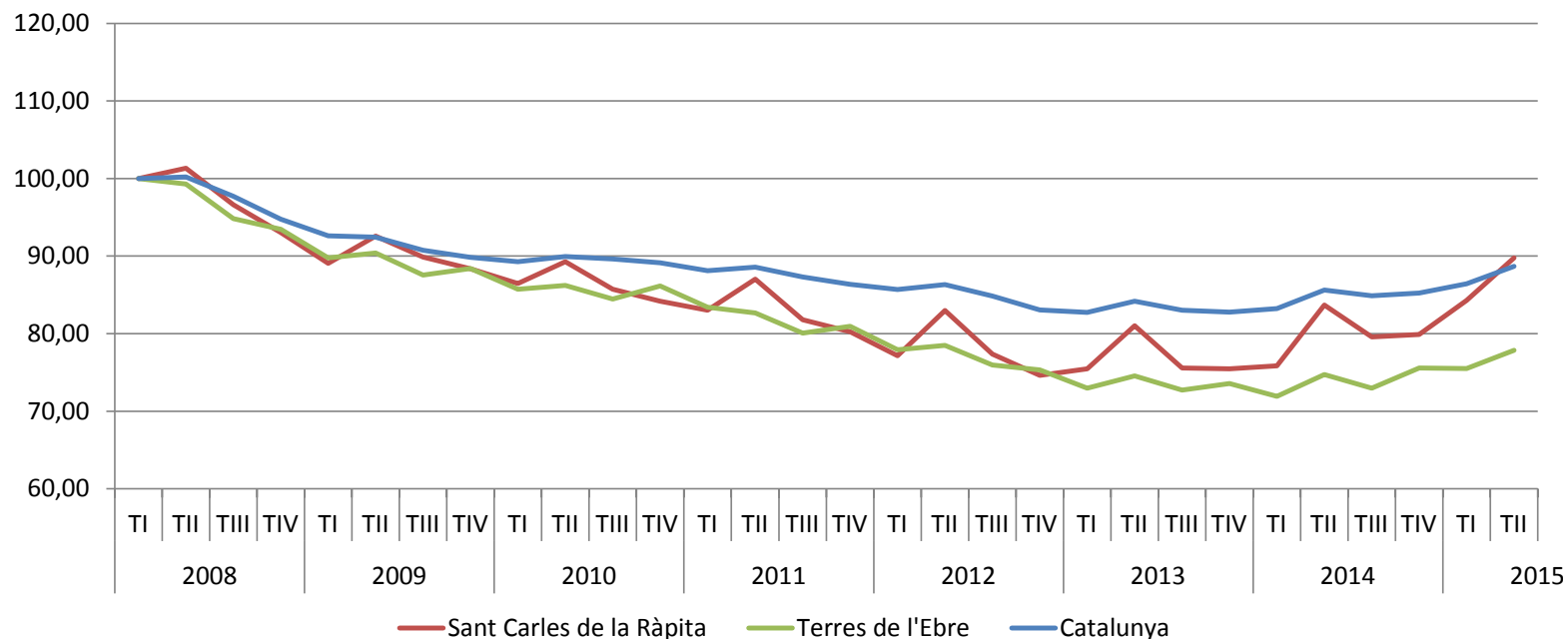
**Els contractes indefinits no arriben al 10%** del total de nous contractes en els anys 2012, 2013 i 2014. A més, **el 84% dels nous contractes temporals** signats el 2014 tenien una **durada inferior a 3 mesos o una durada indeterminada**. Per sexe, **les dones obtenen una proporció de contractes indefinits superior als homes**. En el primer cas, els contractes indefinits sempre superen el 10% del total, mentre que per als homes això només succeeix en 2012.

**L'increment de l'atur ha estat lleugerament superior per als treballadors espanyols en comparació amb els estrangers.**

Tant treballadors nacionals com estrangers es veuen sotmesos a altes quotes de temporalitat en els nous contractes, amb una proporció de contractes indefinits que en tots dos casos se situa entorn del 10%. Del total de nous contractes, més del 70% corresponen a treballadors nacionals, que any rere any guanyen pes sobre la contractació total.

## 2. Anàlisi de l'afiliació a la Seguretat Social

## 2.1. Afiliació a la Seguretat Social de treballadors d'empreses ubicades al municipi (any 2008=100). 2008-2015

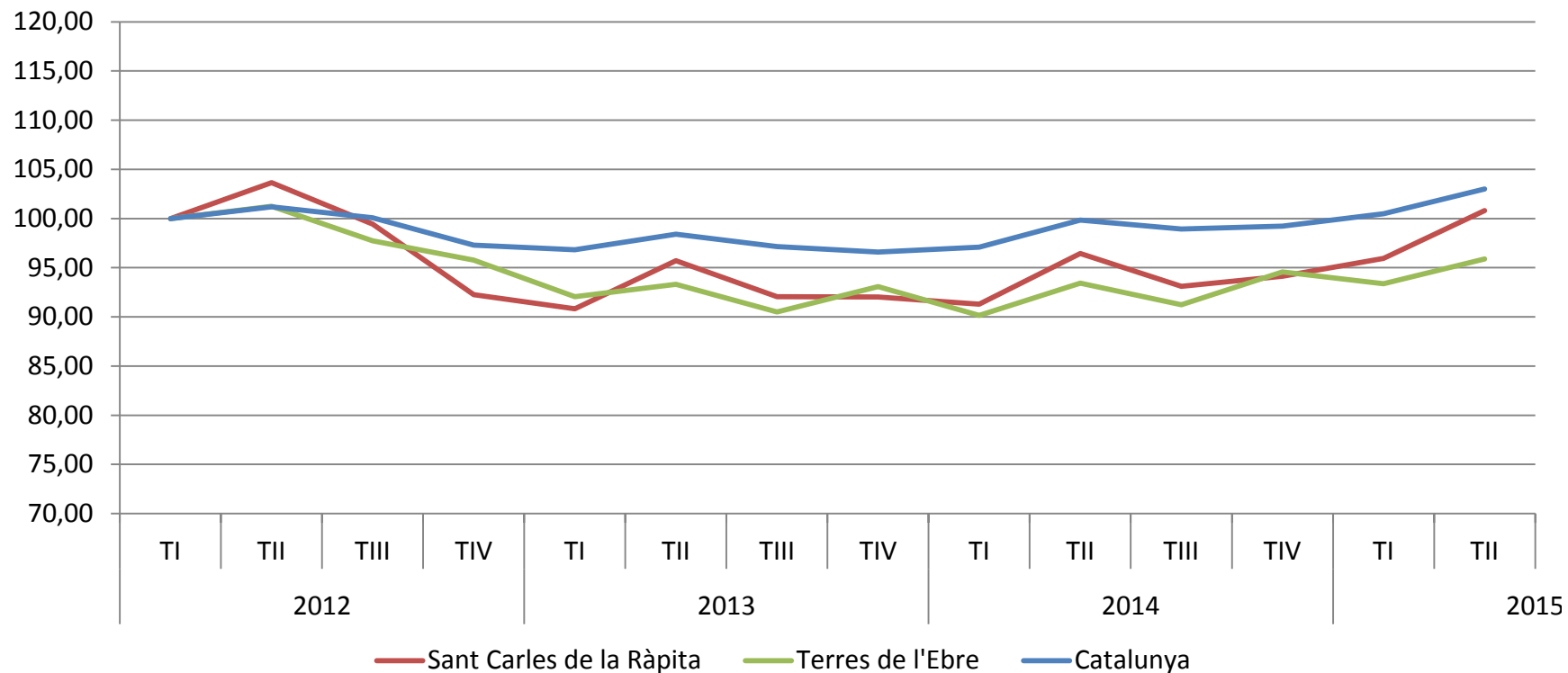


Font: elaboració pròpia a partir de les dades de l'Observatori d'Empresa i Ocupació de la Generalitat de Catalunya.

Les afiliacions de persones ocupades a Sant Carles de la Ràpita van començar a recuperar-se durant l'any 2014, tot i que encara resten per sota del 90% del nivell dels inicis de la crisi econòmica. Així, el nombre d'afiliacions passen de les 3.924 el 1er trimestre de 2008, a 3.522 el 2on de 2015. El mínim d'afiliacions, 2.928, es va donar el 3er trimestre de 2013 (veure les taules 1 i 2 de l'Annex). La recuperació des del punt àlgid de la crisi ha estat més intensa a Sant Carles de la Ràpita en comparació, no només amb les Terres de l'Ebre, sinó també respecte al conjunt de Catalunya.



## 2.2. Afiliació a la Seguretat Social de treballadors residents al municipi (2012=100). 2012-2015

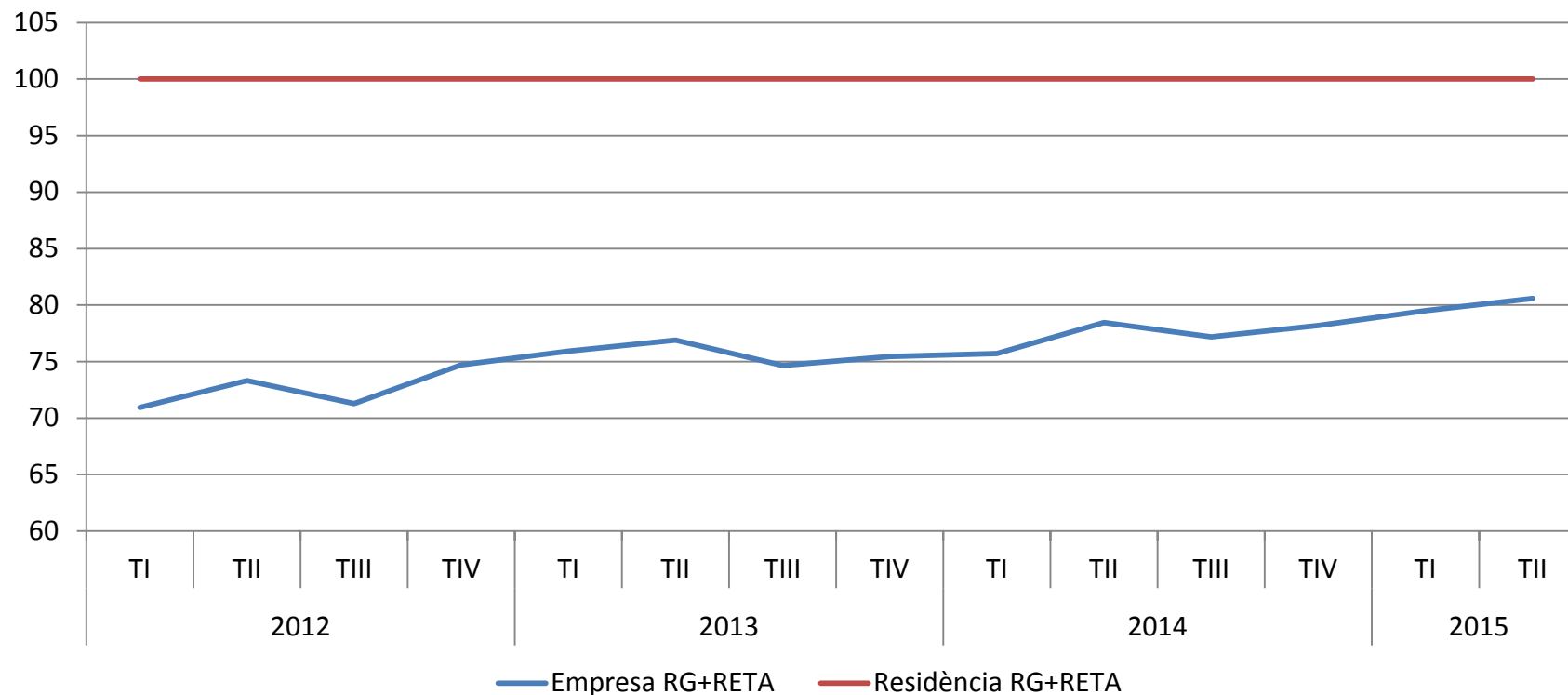


Font: elaboració pròpia a partir de les dades de l'Observatori d'Empresa i Ocupació de la Generalitat de Catalunya.

L'evolució de l'afiliació de les persones residents a Sant Carles de la Ràpita tendeix a mostrar signes de recuperació, i ja se situa per damunt dels nivells de 2012.

La tendència supera a la de les Terres de l'Ebre, i cada cop s'acosta més a la de Catalunya (veure les taules 1 i 2 de l'Annex).

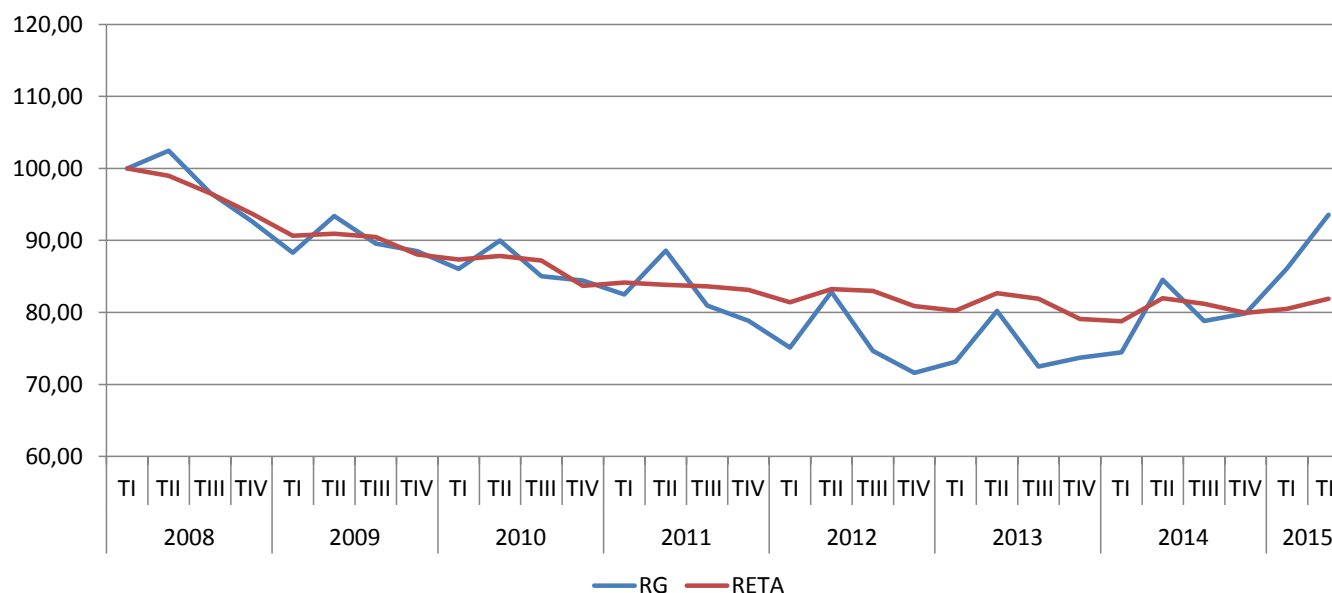
### 2.3. Comparativa d'afiliació a la Seguretat Social entre de treballadors residents al municipi i treballadors ocupats a les empreses ubicades al municipi (residents=100). 2012-2015



Font: elaboració pròpia a partir de les dades de l'Observatori d'Empresa i Ocupació de la Generalitat de Catalunya.

La gràfica posa de relleu que el nombre d'afiliacions d' ocupats en el municipi està clarament per sota de les dels residents, tot i que les diferències han anat minvant des de 2012. El 2on trimestre de 2015, el nombre d'afiliacions dels ocupats representaven el 80% de les afiliacions dels residents (veure taules 1 i 2 de l'Annex).

## 2.4. Afiliació a la Seguretat Social per règims. 2008-2015

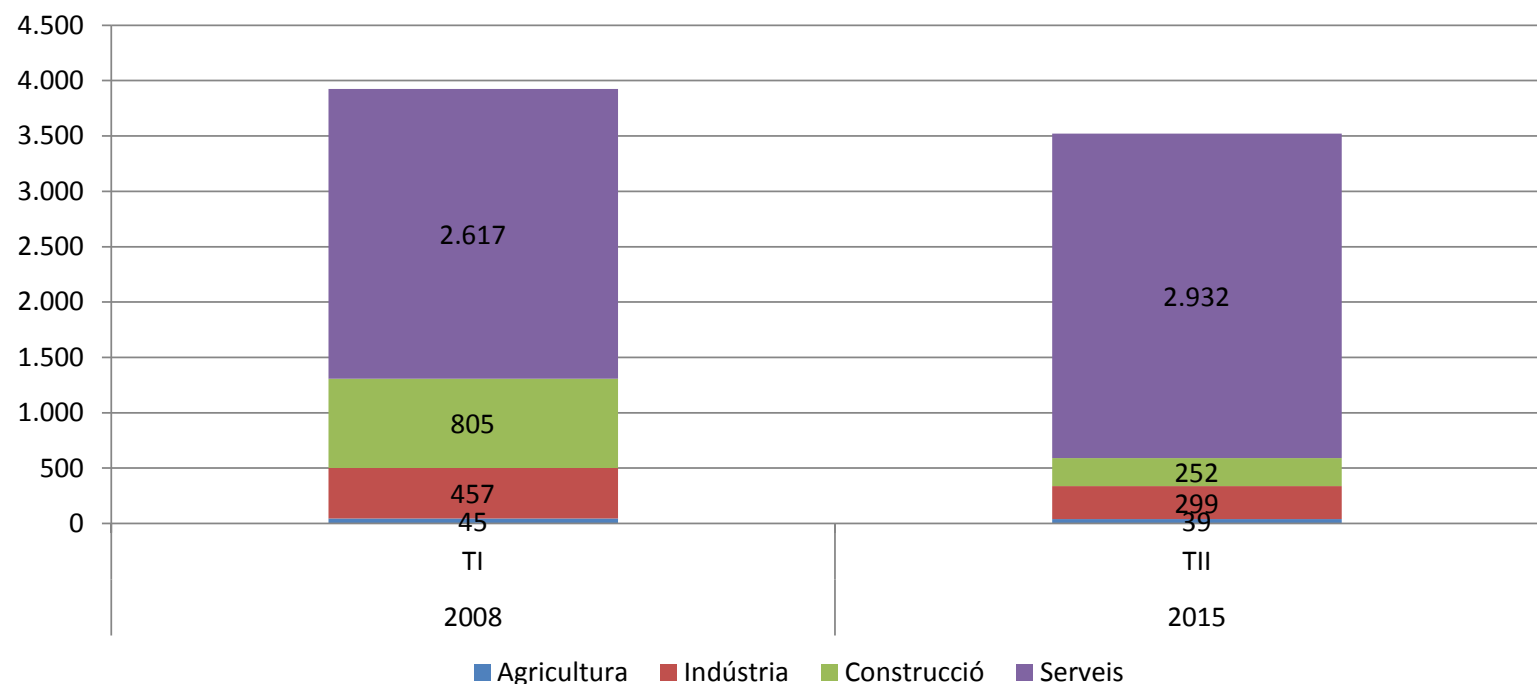


Font: elaboració pròpia a partir de les dades de l'Observatori d'Empresa i Ocupació de la Generalitat de Catalunya.

El Règim General i el Règim Especial de Treballadors Autònoms presenten descensos pronunciats del nombre d'afiliacions fins a l'any 2012. És el Règim General el que pateix una reducció superior, ja que el 4rt trimestre de 2012 el nombre d'afiliacions va situar-se vora del 70% respecte el 1er trimestre de 2008. El Règim Especial no pateix un descens tan acusat, amb una pèrdua 10 punts inferior en aquell moment (veure taules 1 i 2 de l'Annex)..

El 2013, la caiguda es transforma en estabilitat; mentre que en 2014 s'inicia una recuperació, molt més evident en el Règim General, i que permet millorar clarament la tendència del Règim Especial en 2015. Tanmateix, caldrà esperar a final d'any, per fer l'anàlisi sense l'efecte de l'estacionalitat.

## 2.5. Afiliació a la Seguretat Social per sectors. 2008-2015

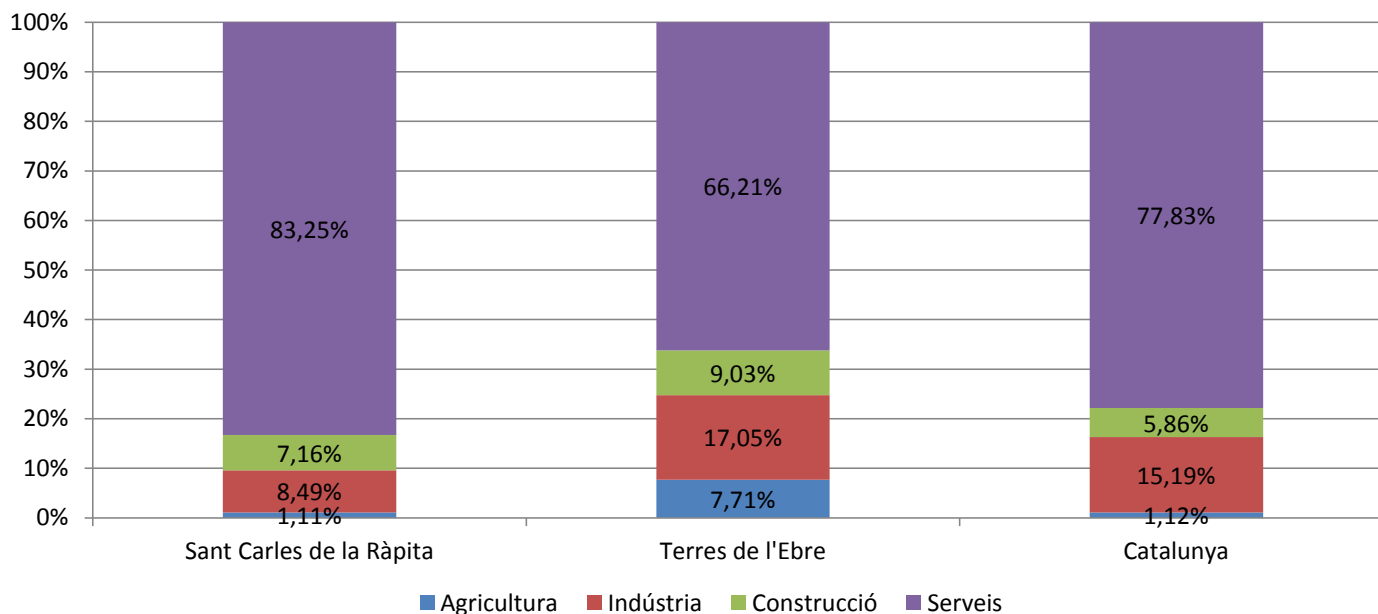


Font: elaboració pròpia a partir de les dades de l'Observatori d'Empresa i Ocupació de la Generalitat de Catalunya.

La pèrdua d'afiliacions es manifesta de manera irregular entre els sectors. El més afectat és el de la construcció amb una pèrdua del 69%, i que a finals de 2013 assolía el 75%. En els sectors industrial i primari, els descensos, tot i ser considerables, estan lluny de ser tan pronunciats, amb un 35% i un 13% respectivament (Veure taules 3 i 4 de l'Annex).

El sector serveis pren embranzida el 2015, i aconsegueix guanyar un 12% d'afiliacions, tot i que cal considerar l'estacionalitat de l'activitat estival (veure taules 3 i 4 de l'Annex).

## 2.6. Comparativa de l'estructura de l'afiliació a la Seguretat Social per sectors al municipi, les Terres de l'Ebre i Catalunya

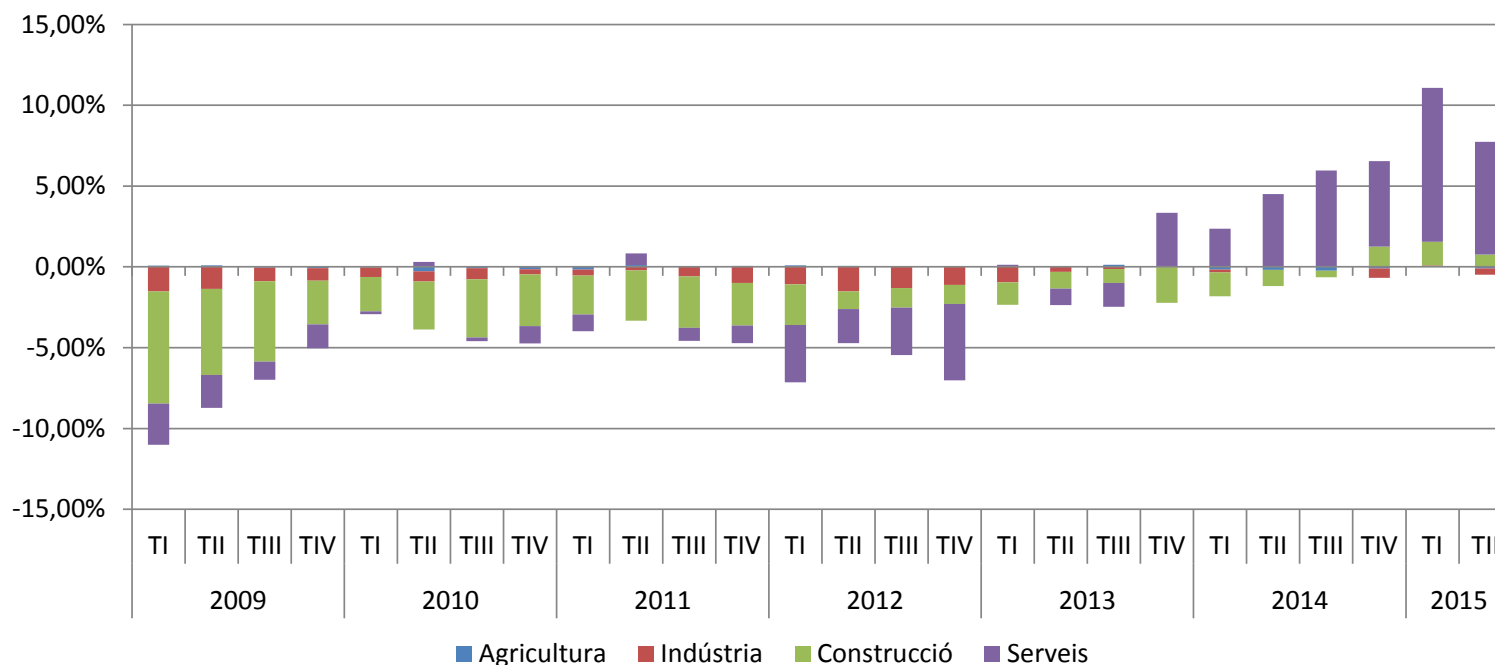


Font: elaboració pròpia a partir de les dades de l'Observatori d'Empresa i Ocupació de la Generalitat de Catalunya.

Sant Carles de la Ràpita és un municipi eminentment especialitzat en el sector serveis, el qual representa el 83% del total d'afiliacions, dada superior a la de les Terres de l'Ebre, i també a la catalana..

Això implica que els altres sectors tinguin un pes inferior respecte a Catalunya i les Terres de l'Ebre, amb la excepció de la construcció, la qual continua gaudint de més importància relativa en termes d'afiliacions a Sant Carles de la Ràpita, que en el conjunt de Catalunya (Veure taules 3 i 4 de l'Annex).

## 2.7. Contribució dels sectors al creixement de l'afiliació a la Seguretat Social



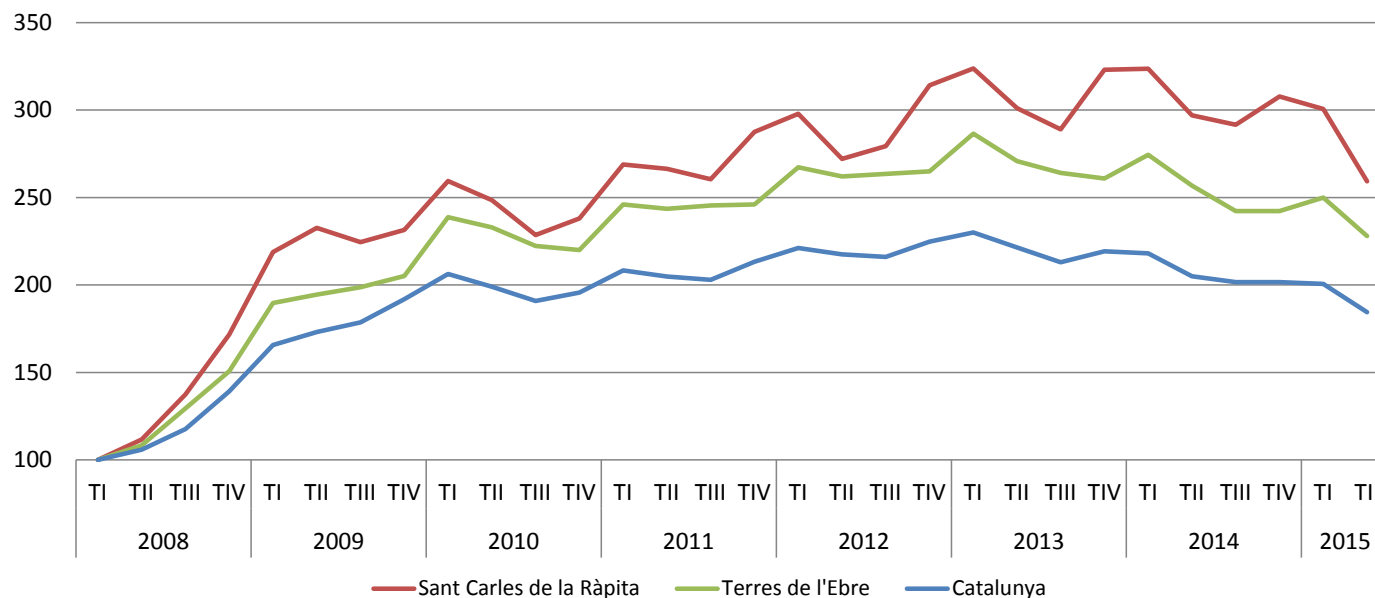
Font: elaboració pròpia a partir de les dades de l'Observatori d'Empresa i Ocupació de la Generalitat de Catalunya.

El sector de la construcció juga un paper fonamental en la caiguda de les afiliacions, ja des de l'inici de la crisi, fins a començaments de 2014. És l'únic sector que de manera persistent perd afiliats trimestre rere trimestre. El sector serveis també perd afiliació, però la seva contribució global és clarament inferior, i únicament lidera les caigudes durant 2012. El paper del sector industrial és molt més modest (veure taules 3 i 4 de l'Annex).

A partir del 4rt trimestre de 2013 fins a l'actualitat, els serveis lideren la recuperació. (veure taules 3 i 4 de l'Annex).

## 3. Anàlisi de l'atur

### 3.1. Comparativa de l'evolució de l'atur al municipi, les Terres de l'Ebre i Catalunya. 2008-2015



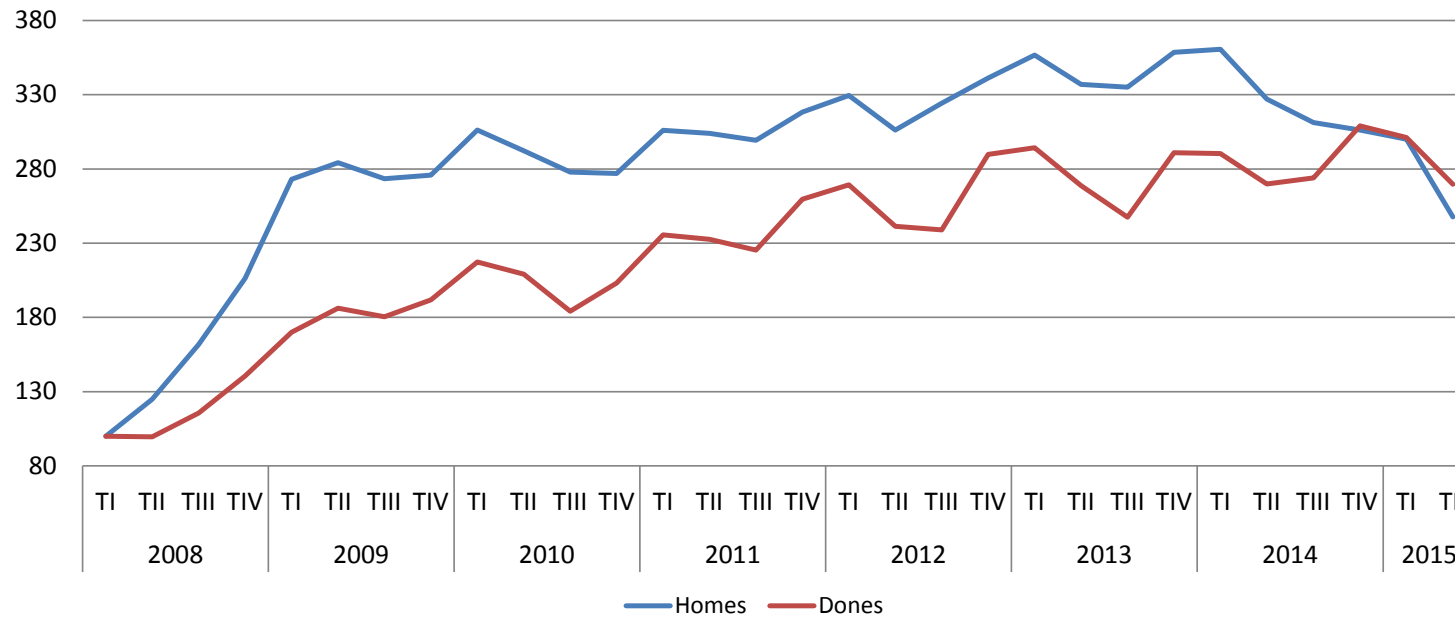
Font: elaboració pròpia a partir de les dades de l'Observatori d'Empresa i Ocupació de la Generalitat de Catalunya.

La mitjana d'aturats del 2on trimestre de 2015 cau fins a les 1.012 persones, xifra que representa el 7,5% de l'atur registrat per aquell mateix període a les Terres de l'Ebre. El màxim s'havia assolit el 1er trimestre de 2013, amb una mitjana de 1.264 persones (taules 6 i 7 de l'Annex). Una particularitat de l'evolució de la desocupació en el municipi és la seva marcada estacionalitat, a causa de l'activitat en el sector serveis.

La gràfica reflecteix un increment de l'atur a Sant Carles de la Ràpita per damunt de les Terres de l'Ebre (un 159% contra un 128%), i molt superior al català, del 84% (taules 5 i 6 de l'Annex).



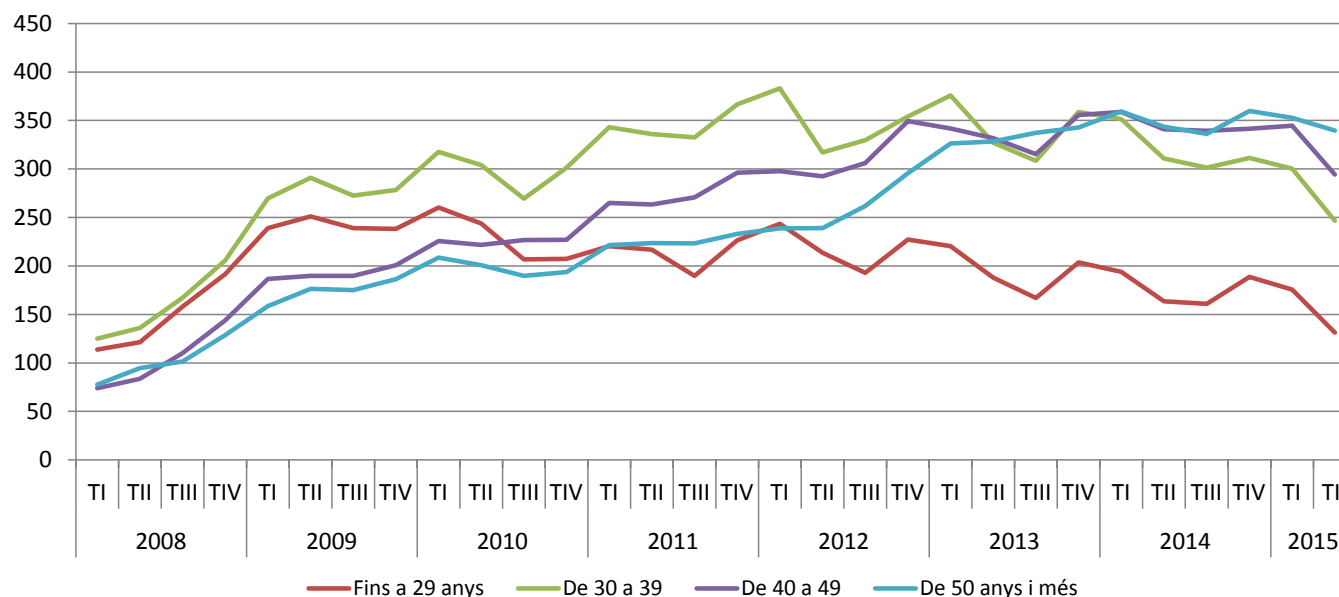
### 3.2. Comparativa de l'evolució de l'atur al municipi per sexes. 2008-2015



Font: elaboració pròpia a partir de les dades de l'Observatori d'Empresa i Ocupació de la Generalitat de Catalunya.

Les xifres de l'atur han fet palès, des de l'inici de la crisi, un creixement superior per als homes que per a les dones. El 3er trimestre de 2010, l'atur masculí havia crescut un 178%, mentre que el femení, tot i augmentar, ho havia fet en un 84% (veure taules 6 i 7 de l'Annex). A partir d'aquest moment, l'atur masculí, continua creixent però amb menys intensitat que el femení. En 2014 s'inicia una forta caiguda de l'atur masculí, que per a les dones es retarda fins 2015 . Tot plegat, porta a que en el 2on trimestre de 2015 el creixement de l'atur masculí sigui inferior al femení, amb un 148% i un 170% respectivament (veure taules 5 i 6 de l'Annex).

### 3.3. Evolució de l'atur per segments d'edat al municipi. 2008-2015

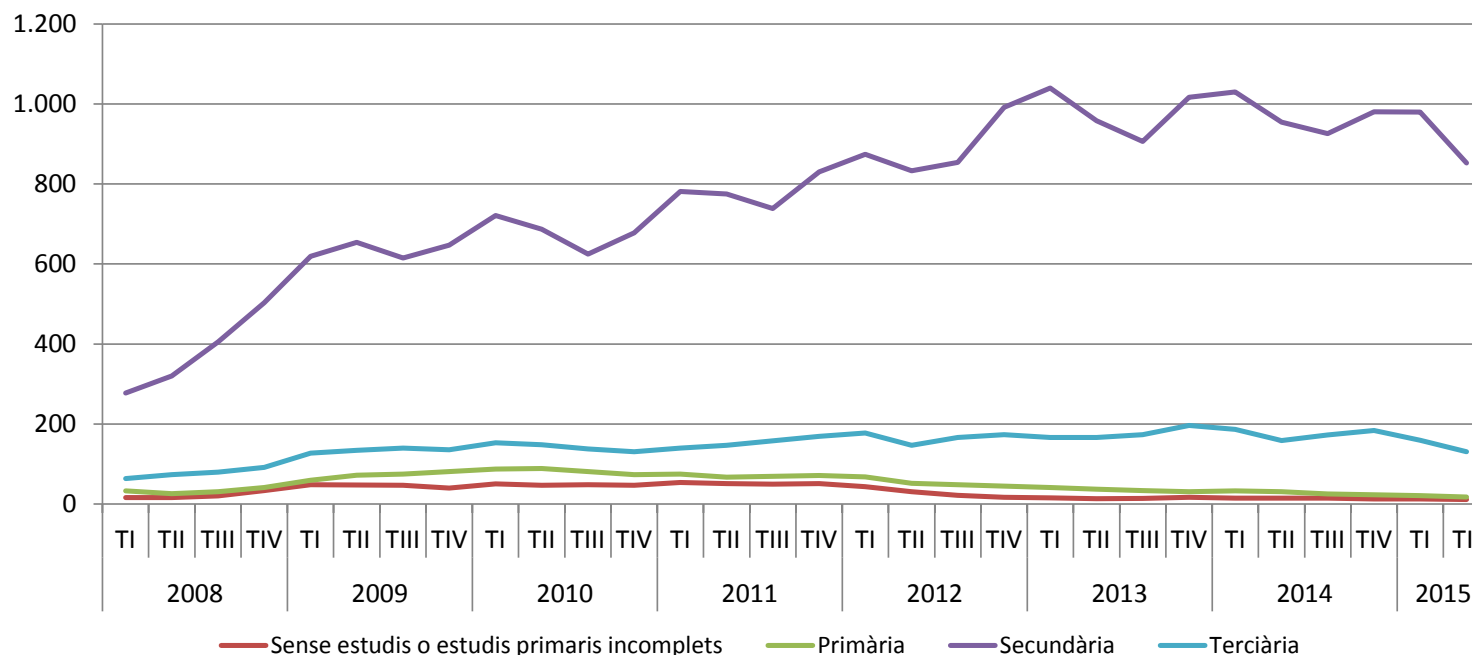


Font: elaboració pròpia a partir de les dades de l'Observatori d'Empresa i Ocupació de la Generalitat de Catalunya.

Tots els segments d'edat han experimentat disminucions del nivell d'atur a partir de 2013, amb l'excepció del grup de més edat. Així, els aturats de 50 anys o més el 2on trimestre de 2015 sumen 340 persones, indicatiu de les dificultats que afronta el col·lectiu a l'hora de recol·locar-se.

Per contra, les persones més joves (fins a 29 anys) han suportat millor l'impacte de la desocupació i són els que es troben més a prop de recuperar els nivells previst a la crisi. La desocupació del segment de 40 a 49 anys creix fins al 2013, però experimenta un lleuger retrocés que ha pres impuls en 2015. En canvi, el grup que va patir més atur fins l'any 2013, les persones d'entre 30 i 39 anys, es troben en situació de recuperar els nivells del 1er trimestre de 2009 (taules 5 i 6 de l'Annex).

### 3.4. Comparativa de l'evolució de l'atur per nivell formatiu. 2008-2015

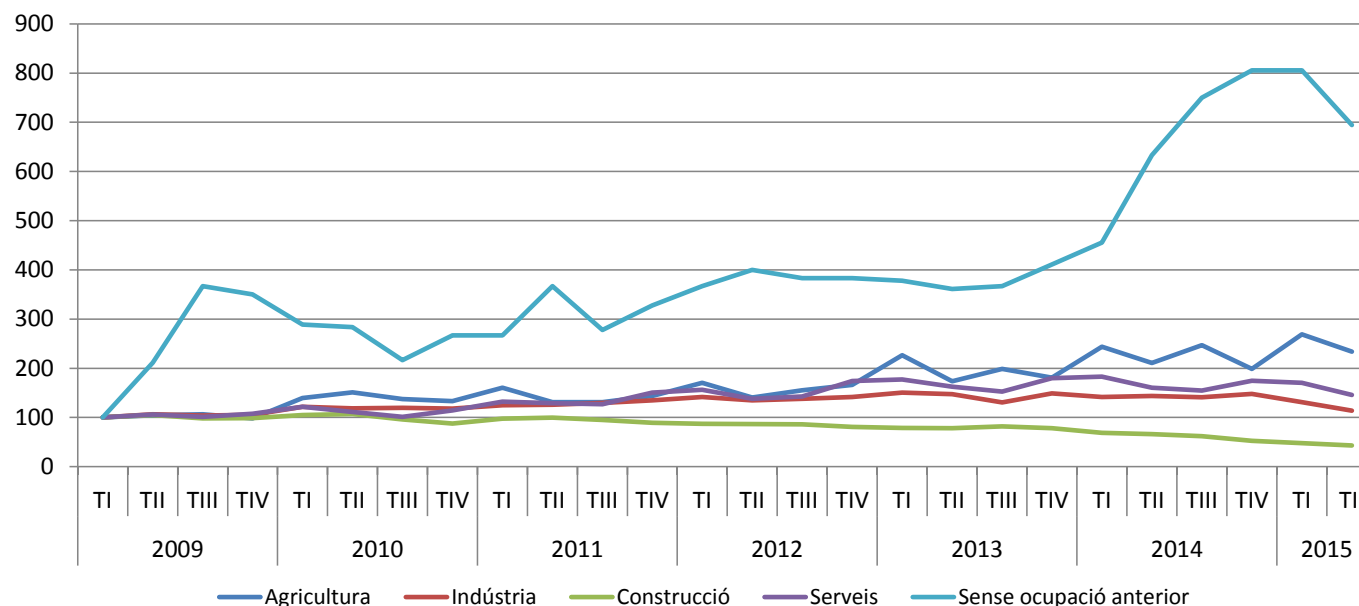


Font: elaboració pròpia a partir de les dades de l'Observatori d'Empresa i Ocupació de la Generalitat de Catalunya.

El grup amb un major nivell absolut de desocupació és el dels treballadors amb estudis de secundària, que se situa al voltant de les 800 persones aturades l'any 2015. No cal perdre de vista que es tracta del col·lectiu que ha experimentat un creixement més gran de la desocupació, amb un 207%, seguit pels treballadors amb estudis superiors, amb un increment del 105% des del 1er trimestre de 2008.

Els grups amb menys estudis presenten una tendència molt més favorable des de finals de 2011, que es tradueix amb unes dades d'atur inferiors a les de 2008 (veure taules 11 i 12 de l'Annex).

### 3.5. Comparativa de l'evolució de l'atur per sectors (any 2009=100). 2009-2015

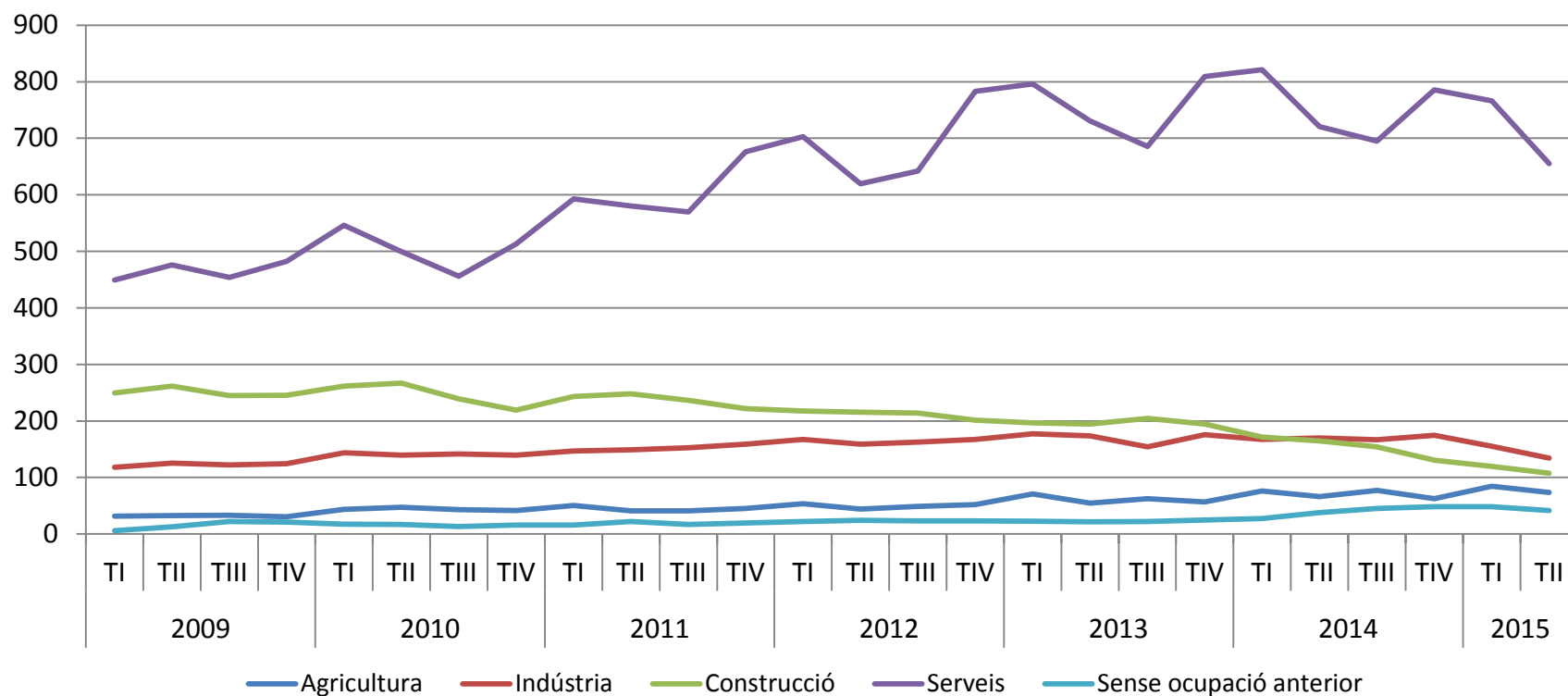


Font: elaboració pròpia a partir de les dades de l'Observatori d'Empresa i Ocupació de la Generalitat de Catalunya.

La gràfica indica que el nivell d'atur al sector la construcció s'ha reduït pràcticament un 60% des de l'any 2009. Aquest resultat és el reflex de la seva fortíssima pèrdua d'afiliacions. El sector industrial se situa en nivells d'atur equiparables als de 2009. Els sectors serveis, i el primari, malgrat la clara millora global que arrenca en 2014, experimenten augments del 46% i 134% respectivament.

Cal destacar que la manca d'experiència és un factor que potencia el risc d'atur enormement, fet que s'ha accentuat notablement durant la crisi. És per això que el col·lectiu sense ocupació prèvia ha vist augmentar el seu nivell d'atur en un 594%. (veure taules 7 i 8 de l'Annex).

### 3.6. Comparativa de l'evolució de l'atur per sectors en nombres absoluts. 2009-2015

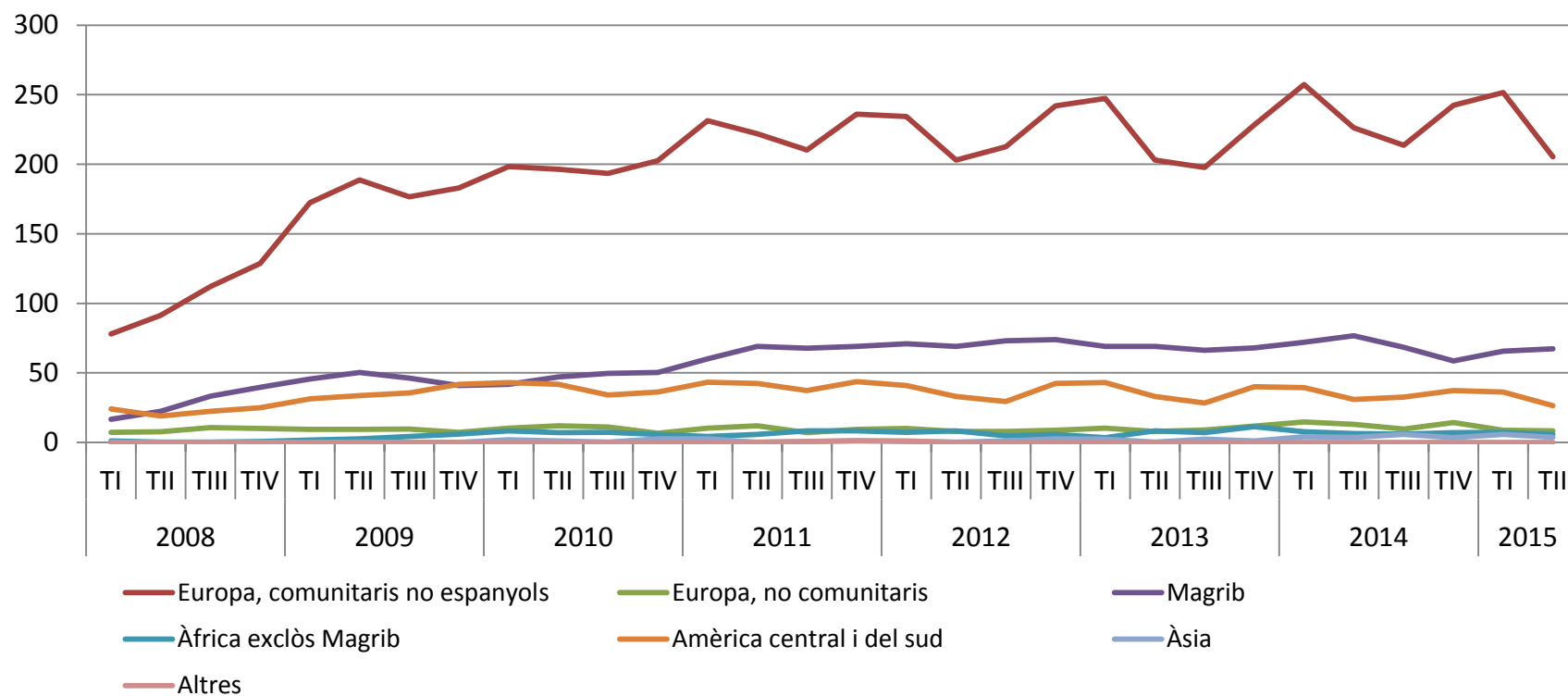


Font: elaboració pròpia a partir de les dades de l'Observatori d'Empresa i Ocupació de la Generalitat de Catalunya.

En xifres absolutes, el sector serveis és el que presenta un major volum de desocupació, amb 655 aturats el 2on trimestre de 2015.

El sector industrial ha reduït els seus nivells d'atur durant 2015. Finalment, el sector primari ha anat augmentant progressivament els seus nivells de desocupació des de l'inici de la crisi (veure taules 7 i 8 de l'Annex).

### 3.7. Evolució de l'atur per nacionalitats. 2008-2015

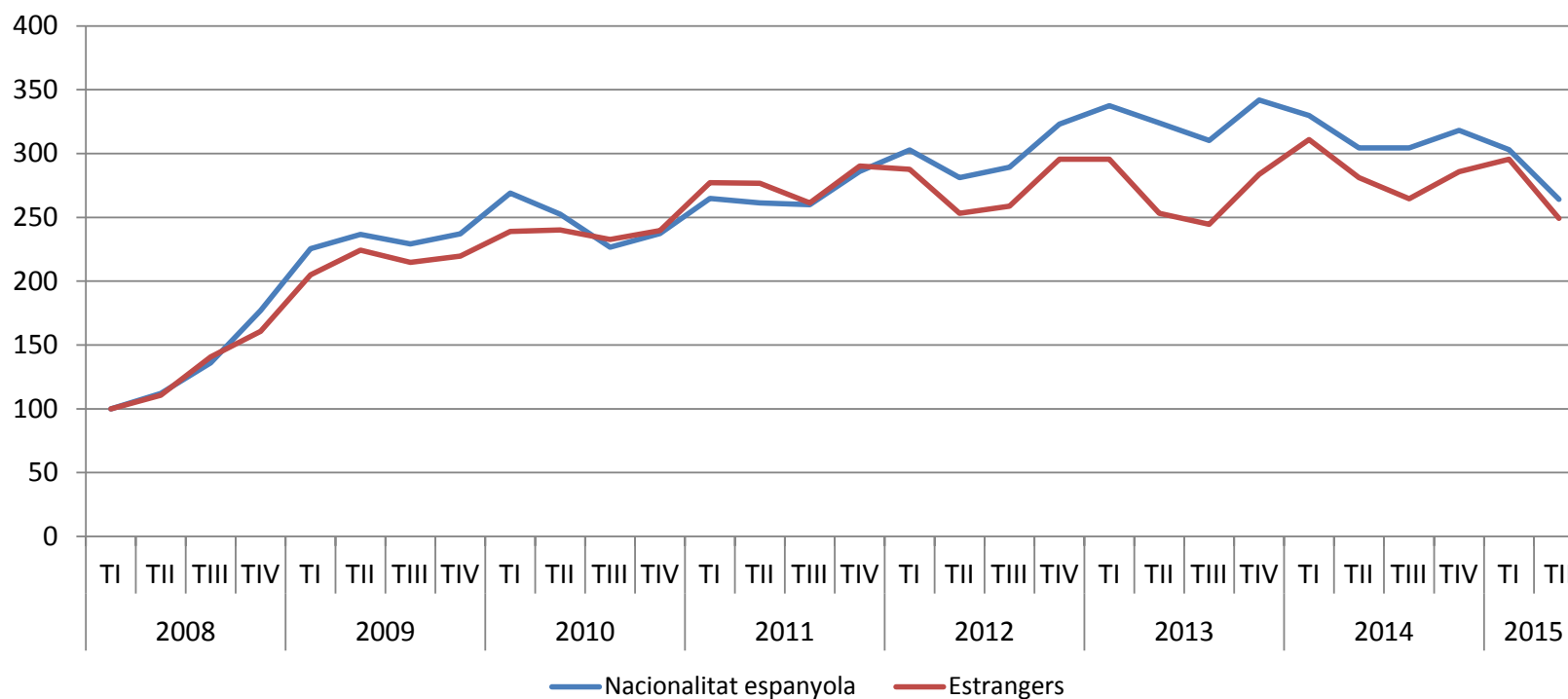


Font: elaboració pròpia a partir de les dades de l'Observatori d'Empresa i Ocupació de la Generalitat de Catalunya.

Els comunitaris no espanyols concentren una gran part de l'atur estranger. Els magrebins, malgrat que a molta distància, són el segon col·lectiu en nombre d'aturats en el municipi, el qual ha crescut un 304% des de 2008. El tercer grup a considerar és el format pels desocupats de l'Amèrica Central i del Sud.

Cal subratllar que els treballadors estrangers són col·lectius sotmesos a una considerable estacionalitat de l'activitat.

### 3.8. Comparativa de l'evolució de l'atur entre espanyols i estrangers. 2008-2015

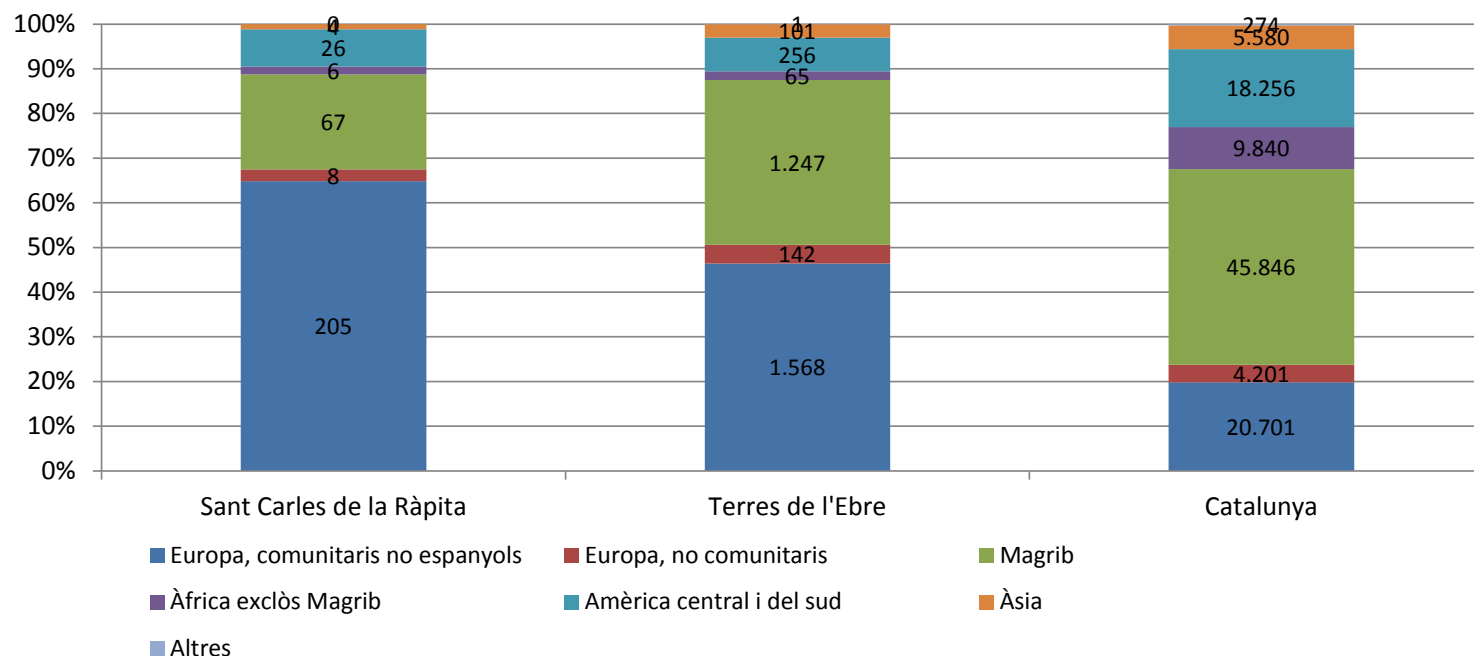


Font: elaboració pròpia a partir de les dades de l'Observatori d'Empresa i Ocupació de la Generalitat de Catalunya.

En termes globals, els treballadors nacionals i els estrangers han vist incrementat els seus nivells d'atur en proporcions no gaire allunyades, un 164% i un 149% respectivament.

La gràfica també reflecteix la incidència de l'estacionalitat sobre l'evolució de l'atur d'ambdós col·lectius (veure taules 9 i 10 de l'Annex).

### 3.9. Comparativa de l'estructura percentual de l'atur per nacionalitats al municipi, les Terres de l'Ebre i Catalunya. 2015

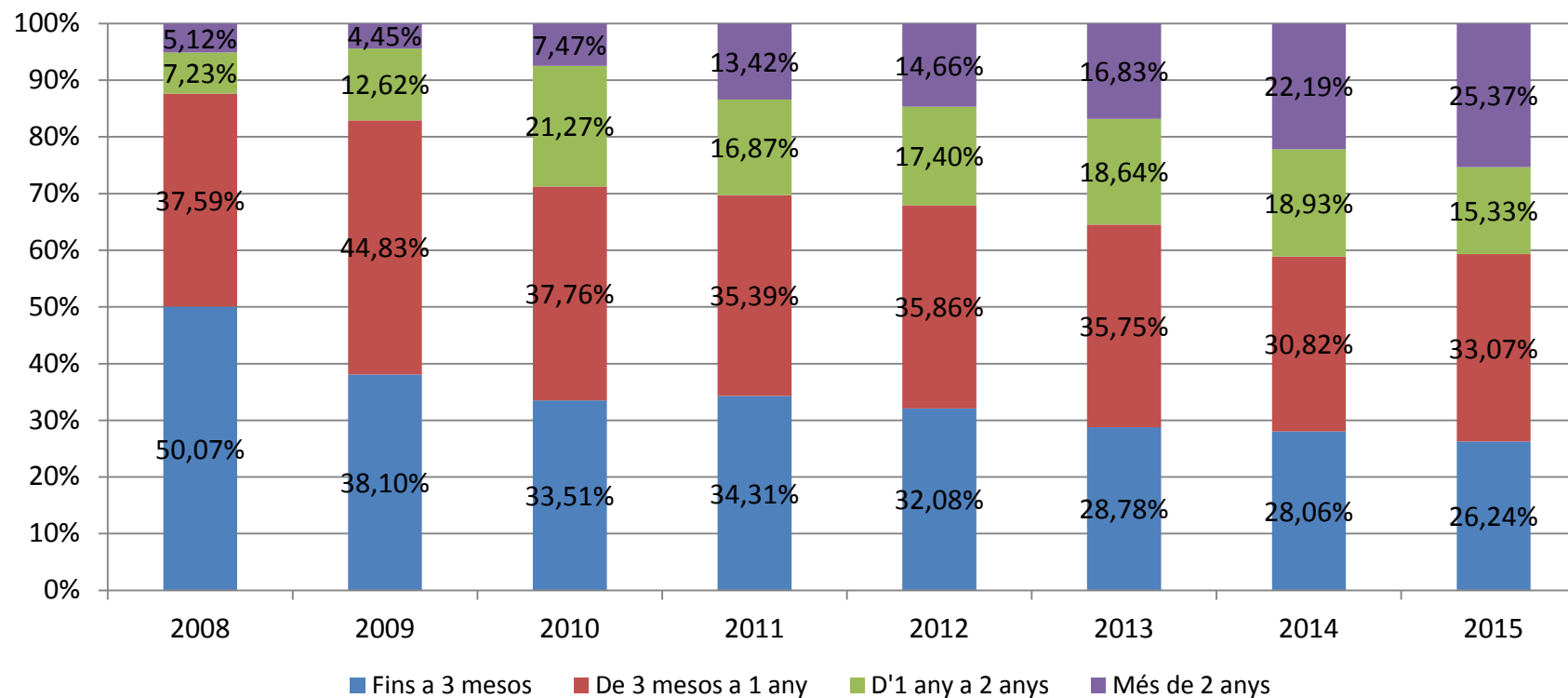


Font: elaboració pròpia a partir de les dades de l'Observatori d'Empresa i Ocupació de la Generalitat de Catalunya.

Sant Carles de la Ràpita presenta una distribució de l'atur per nacionalitats que difereix sensiblement de la de les Terres de l'Ebre, i encara més de la catalana. El grup principal està constituït pels comunitaris no espanyols, els quals representen el 65% del total de l'atur (46% a les Terres de l'Ebre). El segon grup més nombrós és el dels magrebins (21% a Sant Carles de la Ràpita, 35% a les Terres de l'Ebre). El tercer grup en importància és el col·lectiu procedent d'Amèrica Central i del Sud, amb un 8%, al mateix nivell que les Terres de l'Ebre (veure taules 9 i 10 de l'Annex).



### 3.10. Distribució percentual dels aturats en funció del temps de durada. 2008-2015

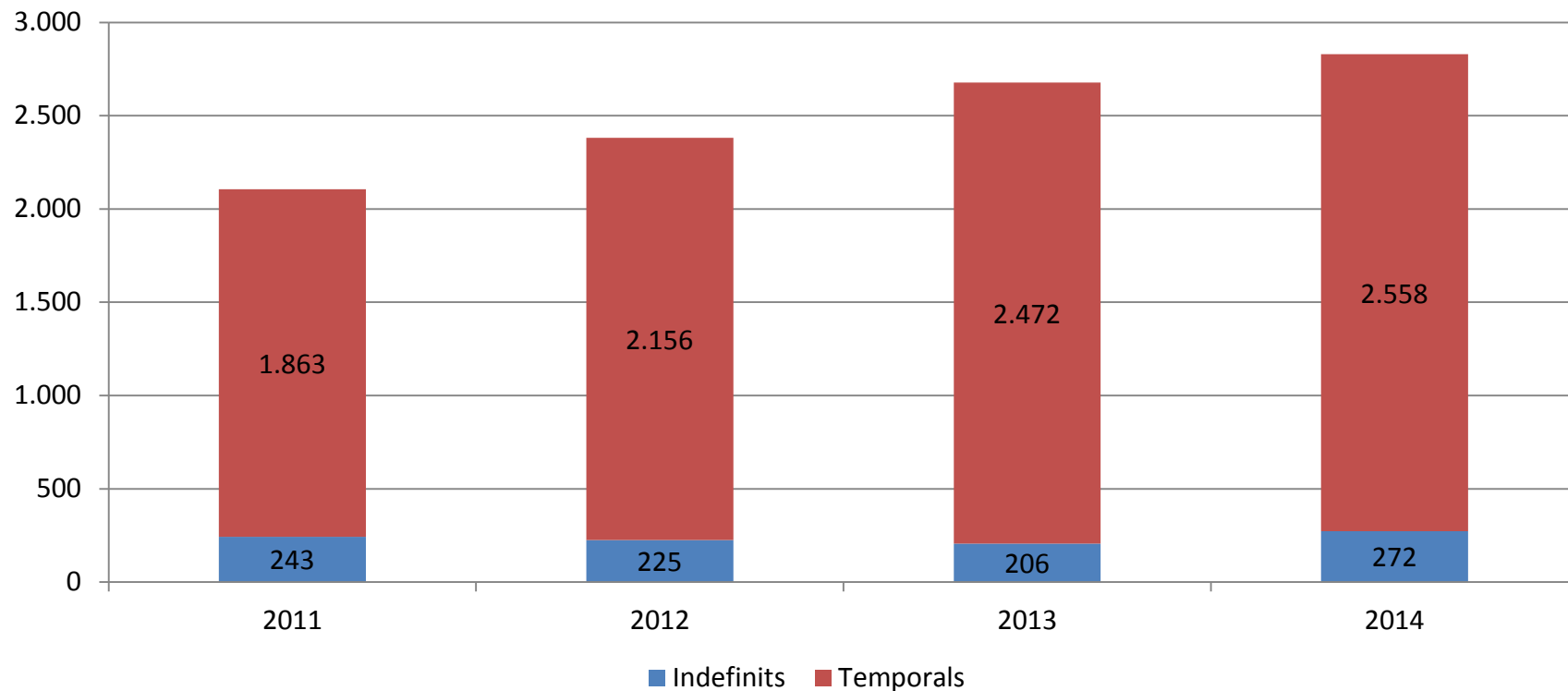


Font: elaboració pròpia a partir de les dades de l'Observatori d'Empresa i Ocupació de la Generalitat de Catalunya.

A mesura que la crisi ha avançat, el seu impacte s'ha traduït en una major incidència de l'atur de llarga durada. Mentre que l'any 2008, els aturats que portaven més d'1 any sense trobar feina representaven un 12% sobre el total, el percentatge s'ha incrementat fins el 41% l'any 2015 (veure taules 11 i 12 de l'Annex).

## 4. Anàlisi de la contractació

## 4.1. Evolució de la distribució de la contractació entre treballadors indefinits i temporals. 2011-2014

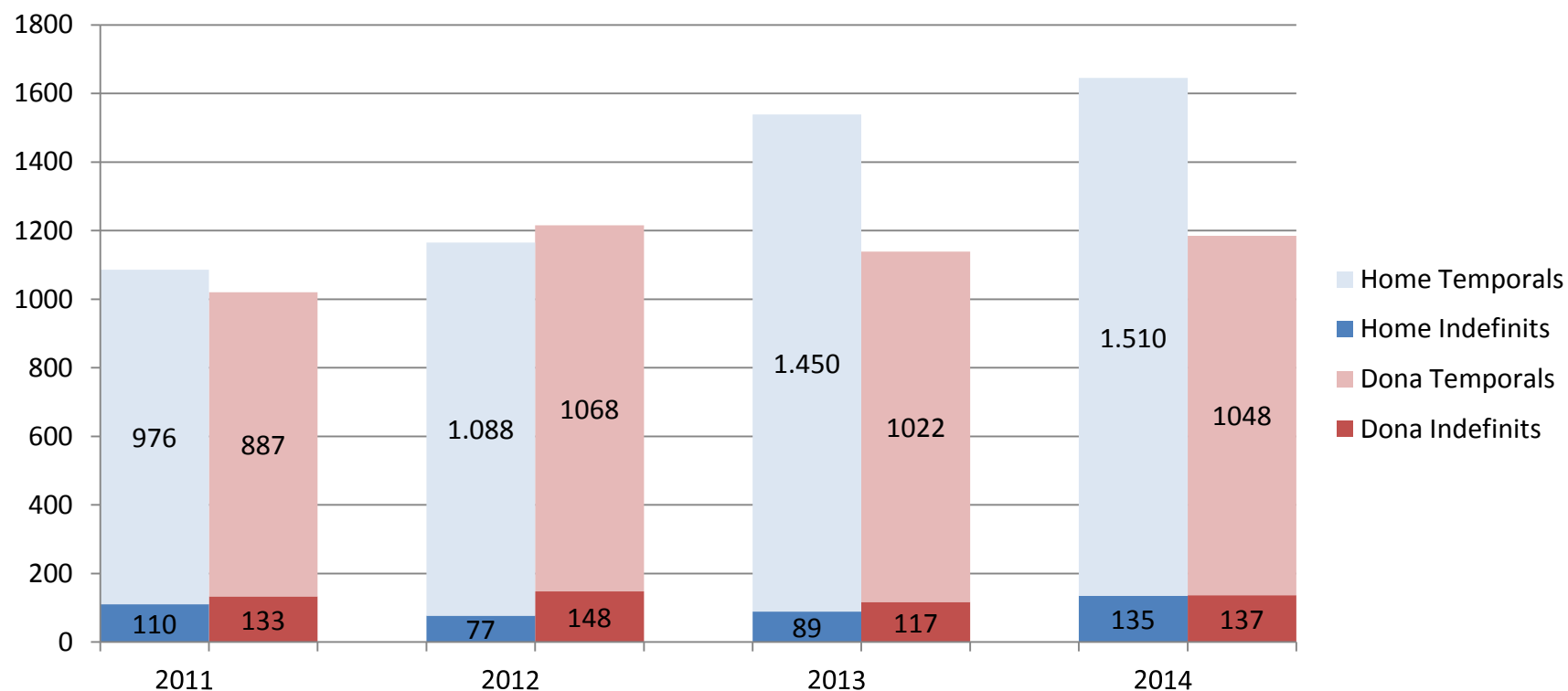


Font: elaboració pròpia a partir de les dades de l'Observatori d'Empresa i Ocupació de la Generalitat de Catalunya.

Tal i com s'observa en el gràfic, la majoria dels nous contractes són temporals.

El percentatge de nous contractes indefinits oscil·len entre el 7% i el 12% en funció de l'any (veure taula 13 de l'Annex).

## 4.2. Evolució de la contractació indefinida i temporal per sexes. 2011-2014

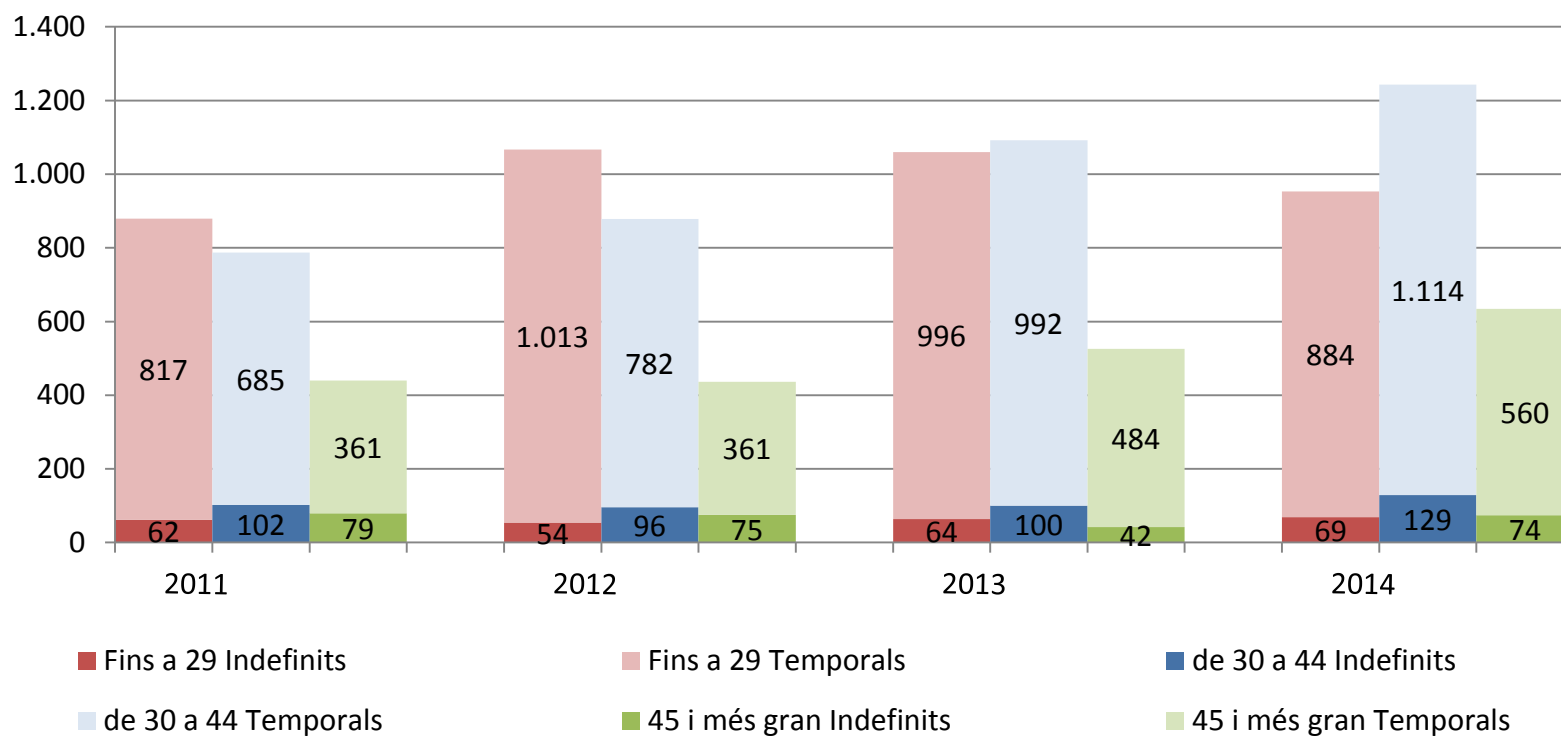


Font: elaboració pròpia a partir de les dades de l'Observatori d'Empresa i Ocupació de la Generalitat de Catalunya.

En nombres absoluts, la contractació masculina supera àmpliament la femenina en 2013 i 2014.

Ara bé, en termes relatius, el percentatge de contractes indefinits per als homes es mou en una forquilla del 9% a l'11%, mentre que en el cas de les dones, els percentatges oscil·len entre l'11% i el 15%. (veure taula 13 de l'Annex).

### 4.3. Evolució de la contractació indefinida i temporal per segments d'edat. 2011-2014

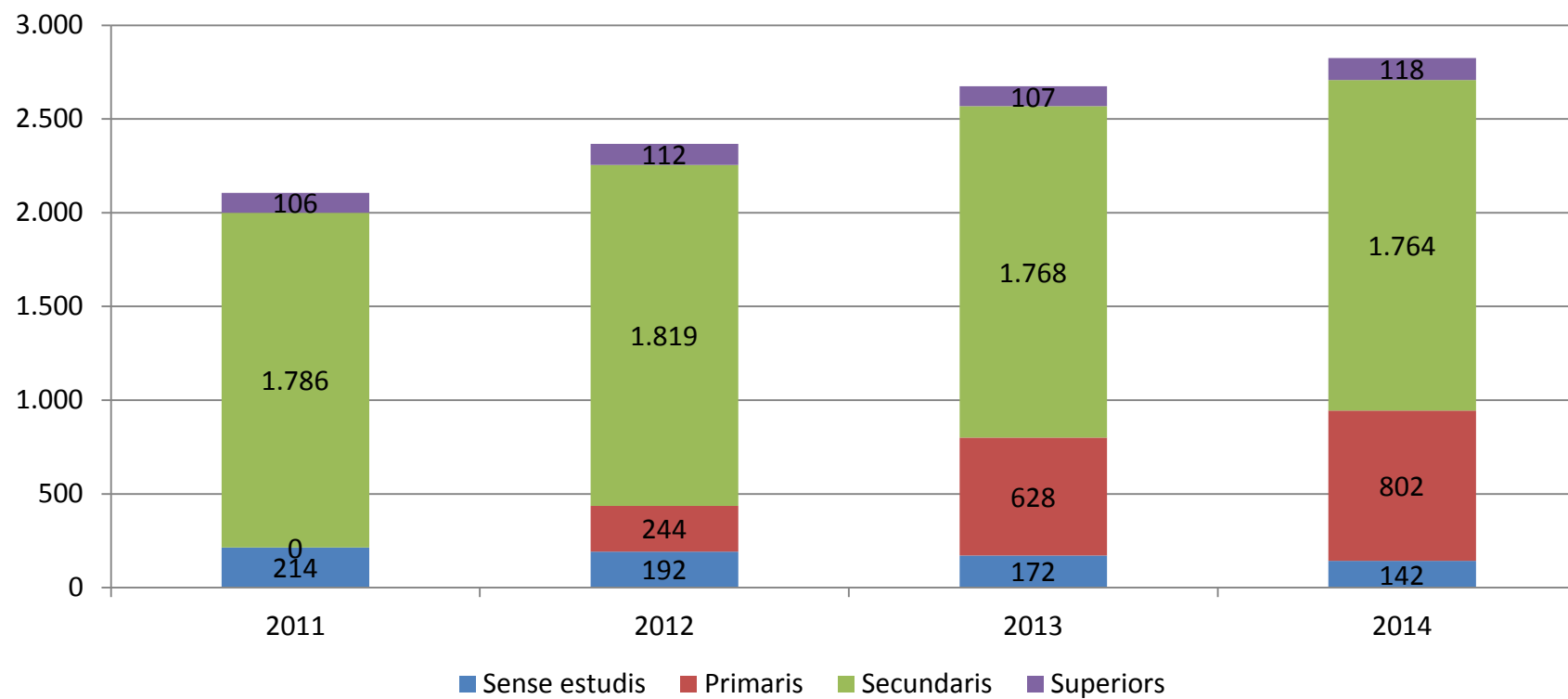


Font: elaboració pròpia a partir de les dades de l'Observatori d'Empresa i Ocupació de la Generalitat de Catalunya.

Els nous contractes es fan sobretot per als treballadors que no arriben als 45 anys.

En canvi, els nous contractes del col·lectiu de 45 o més anys representen, en el millor dels casos, un 21% sobre el total l'any 2015.

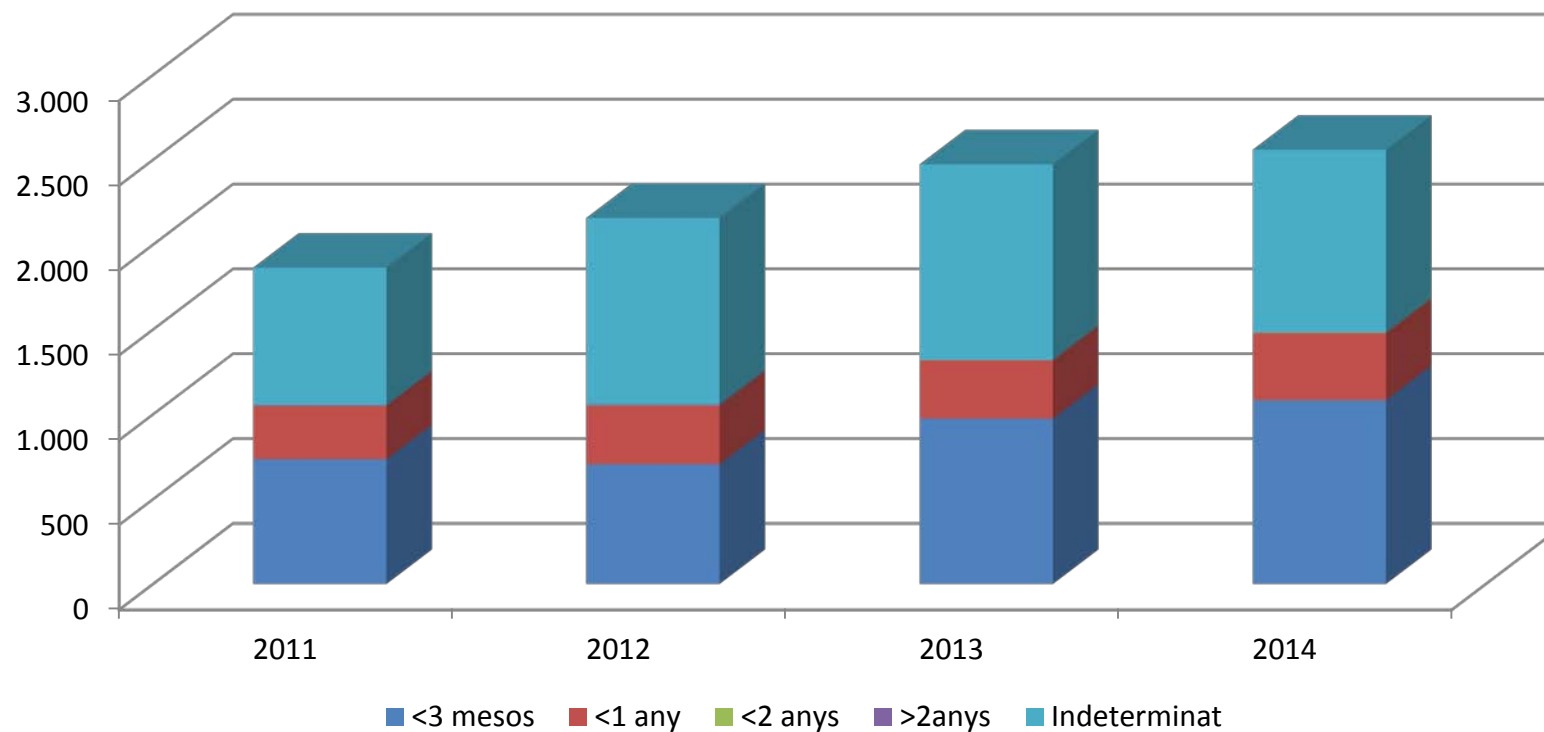
#### 4.4. Evolució de la contractació per nivells formatius. 2011-2014



Font: elaboració pròpia a partir de les dades de l'Observatori d'Empresa i Ocupació de la Generalitat de Catalunya.

Els aturats amb estudis de secundària concentren més del 60% del total de nous contractes (veure taula 14 de l'Annex).

## 4.5. Evolució de la durada dels contractes temporals. 2011-2014

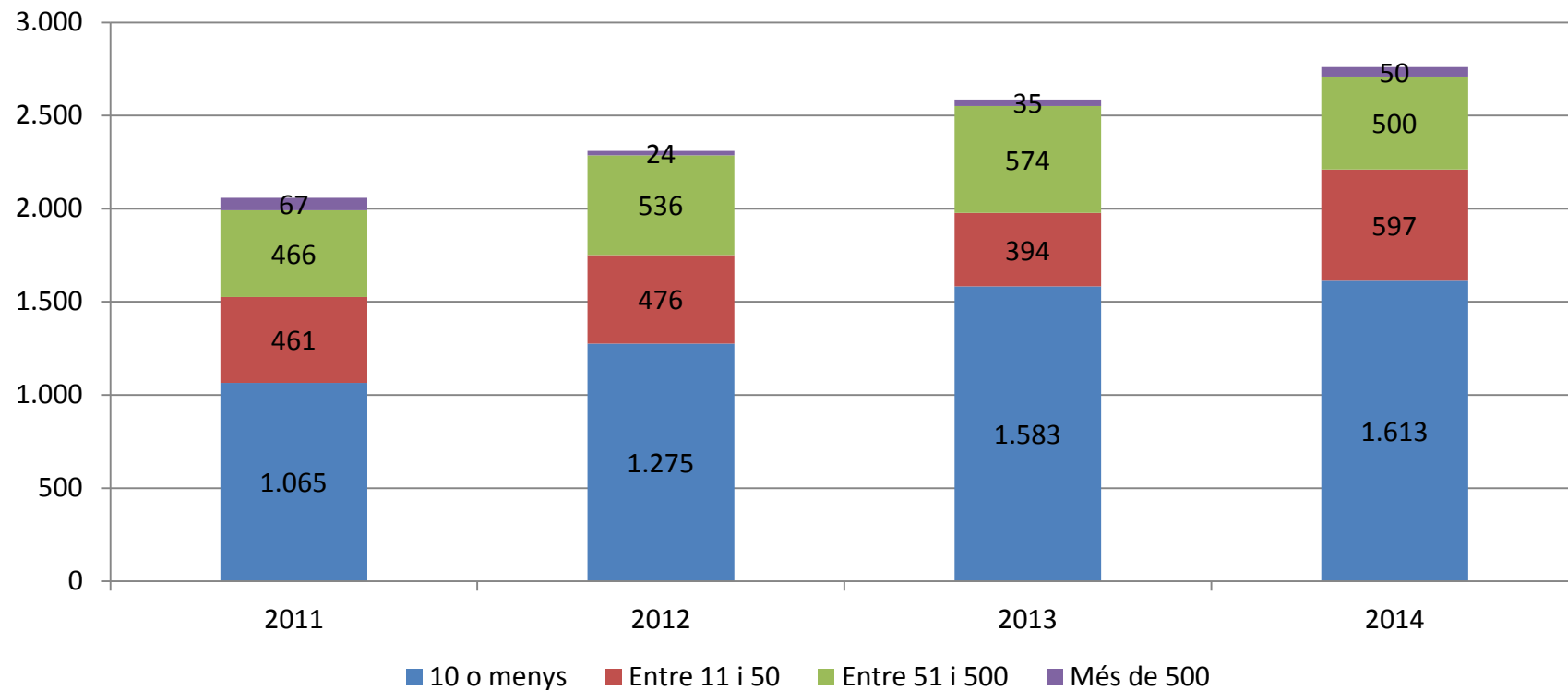


Font: elaboració pròpia a partir de les dades de l'Observatori d'Empresa i Ocupació de la Generalitat de Catalunya.

Els contractes més freqüents són els que tenen una durada inferior als 3 mesos, i els que són de durada indeterminada.

L'any 2014, el pes dels contractes inferiors als 3 mesos de durada se situa al voltant del 42%, mateix percentatge que els contractes de durada indeterminada. Per tant, la suma d'ambdós superava el 84% del total (veure taula 14 de l'Annex).

## 4.6. Evolució de la distribució de la contractació segons la grandària de les empreses. 2011-2014

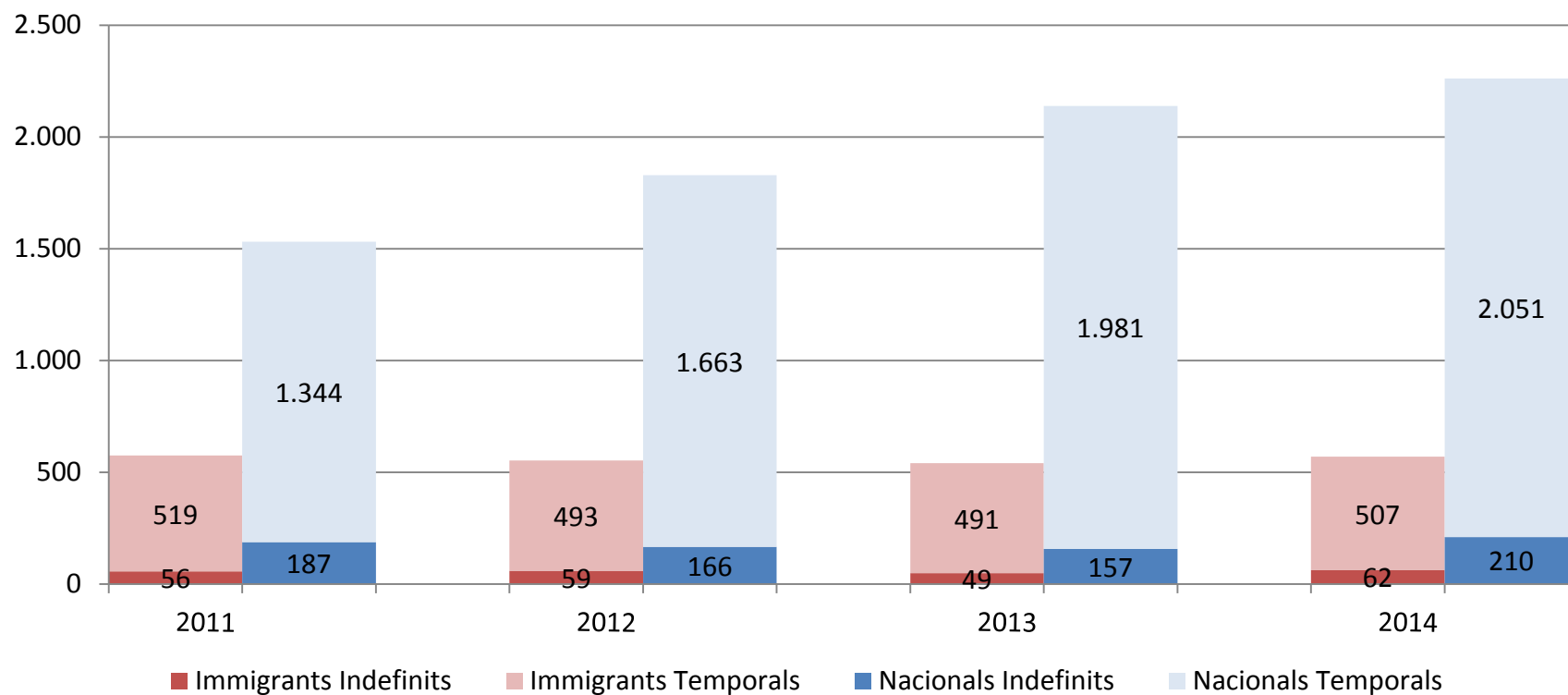


Font: elaboració pròpia a partir de les dades de l'Observatori d'Empresa i Ocupació de la Generalitat de Catalunya.

Les empreses que generen un major volum de nous contractes són les que tenen 10 treballadors o menys. A més, han passat de representar un 52% dels nous contractes el 2011, al 58% el 2014 (veure taula 14 de l'Annex).



## 4.7. Evolució de la contractació indefinida i temporal per nacionalitat



Font: elaboració pròpia a partir de les dades de l'Observatori d'Empresa i Ocupació de la Generalitat de Catalunya.

Tant treballadors nacionals com estrangers es veuen sotmesos a altes quotes de temporalitat en els nous contractes, amb una proporció de contractes indefinits que en tots dos casos se situa entorn del 10% (veure taula 14 de l'Annex).

Del total de nous contractes, més del 70% corresponen a treballadors nacionals, que any rere any guanyen pes sobre la contractació total (veure taula 14 de l'Annex).

# 5. Taules

## Taula 1. Afiliacions a la Seguretat Social i règims de cotització de 2008 a 2011

		2008				2009				2010				2011			
		TI	TII	TIII	TIV	TI	TII	TIII	TIV	TI	TII	TIII	TIV	TI	TII	TIII	TIV
<b>Afiliats</b>																	
Afiliats ocupats al municipi	Dada absoluta	3.924	3.976	3.791	3.651	3.495	3.633	3.526	3.467	3.393	3.503	3.364	3.303	3.258	3.415	3.210	3.149
	Creix. Interanual					-10,93%	-8,63%	-6,99%	-5,04%	-2,92%	-3,58%	-4,59%	-4,73%	-3,98%	-2,51%	-4,58%	-4,66%
	Evolució Base=100	100,00	101,33	96,61	93,04	89,07	92,58	89,86	88,35	86,47	89,27	85,73	84,17	83,03	87,03	81,80	80,25
Afiliats residents al municipi	Dada absoluta																
	Creix. Interanual																
	Evolució Base=100																
<b>Règim de cotització</b>																	
Règim General	Dada absoluta	2.643	2.708	2.554	2.450	2.334	2.468	2.367	2.339	2.274	2.378	2.247	2.231	2.180	2.341	2.139	2.084
	Creix. Interanual					-11,69%	-8,86%	-7,32%	-4,53%	-2,57%	-3,65%	-5,07%	-4,62%	-4,13%	-1,56%	-4,81%	-6,59%
	% s/ total	67,35%	68,11%	67,37%	67,10%	66,78%	67,93%	67,13%	67,46%	67,02%	67,88%	66,80%	67,54%	66,91%	68,55%	66,64%	66,18%
	Evolució Base=100	100,00	102,46	96,63	92,70	88,31	93,38	89,56	88,50	86,04	89,97	85,02	84,41	82,48	88,57	80,93	78,85
Règim Especial	Dada absoluta	1.281	1.268	1.237	1.201	1.161	1.165	1.159	1.128	1.119	1.125	1.117	1.072	1.078	1.074	1.071	1.065
	Creix. Interanual					-9,37%	-8,12%	-6,31%	-6,08%	-3,62%	-3,43%	-3,62%	-4,96%	-3,66%	-4,53%	-4,12%	-0,65%
	% s/ total	32,65%	31,89%	32,63%	32,90%	33,22%	32,07%	32,87%	32,54%	32,98%	32,12%	33,20%	32,46%	33,09%	31,45%	33,36%	33,82%
	Evolució Base=100	100,00	98,99	96,57	93,75	90,63	90,94	90,48	88,06	87,35	87,82	87,20	83,68	84,15	83,84	83,61	83,14

Font: elaboració pròpia a partir de les dades de l'Observatori d'Empresa i Ocupació de la Generalitat de Catalunya.

## Taula 2. Afiliacions a la Seguretat Social i règims de cotització de 2012 a 2015

		2012				2013				2014				2015	
		TI	TII	TIII	TIV	TI	TII	TIII	TIV	TI	TII	TIII	TIV	TI	TII
<b>Afiliats</b>															
Afiliats ocupats al municipi	Dada absoluta	3.028	3.256	3.036	2.928	2.961	3.179	2.965	2.961	2.977	3.284	3.123	3.135	3.307	3.522
	Creix. Interanual	-7,06%	-4,66%	-5,42%	-7,02%	-2,21%	-2,36%	-2,34%	1,13%	0,54%	3,30%	5,33%	5,88%	11,08%	7,25%
	Evolució Base=100	77,17	82,98	77,37	74,62	75,46	81,01	75,56	75,46	75,87	83,69	79,59	79,89	84,28	89,76
Afiliats residents al municipi	Dada absoluta	4.911	5.090	4.883	4.531	4.461	4.701	4.521	4.519	4.484	4.736	4.573	4.623	4.712	4.951
	Creix. Interanual					-9,16%	-7,64%	-7,41%	-0,26%	0,52%	0,74%	1,15%	2,30%	5,08%	4,54%
	Evolució Base=100	100,00	103,64	99,43	92,26	90,84	95,72	92,06	92,02	91,31	96,44	93,12	94,14	95,95	100,81
<b>Règim de cotització</b>															
Règim General	Dada absoluta	1.985	2.190	1.973	1.892	1.933	2.120	1.916	1.948	1.968	2.234	2.083	2.111	2.276	2.473
	Creix. Interanual	-8,94%	-6,45%	-7,76%	-9,21%	-2,62%	-3,20%	-2,89%	2,96%	1,81%	5,38%	8,72%	8,37%	15,65%	10,70%
	% s/ total	65,55%	67,26%	64,99%	64,62%	65,28%	66,69%	64,62%	65,79%	66,11%	68,03%	66,70%	67,34%	68,82%	70,22%
	Evolució Base=100	75,10	82,86	74,65	71,59	73,14	80,21	72,49	73,70	74,46	84,53	78,81	79,87	86,11	93,57
Règim Especial	Dada absoluta	1.043	1.066	1.063	1.036	1.028	1.059	1.049	1.013	1.009	1.050	1.040	1.024	1.031	1.049
	Creix. Interanual	-3,25%	-0,74%	-0,75%	-2,72%	-1,44%	-0,66%	-1,32%	-2,22%	-1,85%	-0,85%	-0,86%	1,09%	2,18%	-0,10%
	% s/ total	34,45%	32,74%	35,01%	35,38%	34,72%	33,31%	35,38%	34,21%	33,89%	31,97%	33,30%	32,66%	31,18%	29,78%
	Evolució Base=100	81,42	83,22	82,98	80,87	80,25	82,67	81,89	79,08	78,77	81,97	81,19	79,94	80,48	81,89

Font: elaboració pròpia a partir de les dades de l'Observatori d'Empresa i Ocupació de la Generalitat de Catalunya.

\* Nota: les dades d'afiliats ocupats al municipi inclouen la suma dels afiliats dels règims general i especial, mentre que en el cas dels afiliats residents, s'inclou també la suma de la resta de règims.

### Taula 3. Afiliacions a la Seguretat Social per sectors de 2008 a 2011

Sector		2008				2009				2010				2011			
		TI	TII	TIII	TIV	TI	TII	TIII	TIV	TI	TII	TIII	TIV	TI	TII	TIII	TIV
Agricultura	Dada absoluta	45	48	48	49	48	52	46	46	47	42	43	41	41	46	43	43
	Creix. Interanual					6,67%	8,33%	-4,17%	-6,12%	-2,08%	-19,23%	-6,52%	-10,87%	-12,77%	9,52%	0,00%	4,88%
	% s/ total	1,15%	1,21%	1,27%	1,34%	1,37%	1,43%	1,30%	1,33%	1,39%	1,20%	1,28%	1,24%	1,26%	1,35%	1,34%	1,37%
	Aportació creixement					0,08%	0,10%	-0,05%	-0,08%	-0,03%	-0,28%	-0,09%	-0,14%	-0,18%	0,11%	0,00%	0,06%
	Evolució Base=100	100,00	106,67	106,67	108,89	106,67	115,56	102,22	102,22	104,44	93,33	95,56	91,11	91,11	102,22	95,56	95,56
Indústria	Dada absoluta	457	459	424	408	397	405	392	380	376	382	368	369	364	374	348	336
	Creix. Interanual					-13,13%	-11,76%	-7,55%	-6,86%	-5,29%	-5,68%	-6,12%	-2,89%	-3,19%	-2,09%	-5,43%	-8,94%
	% s/ total	11,65%	11,54%	11,18%	11,18%	11,36%	11,15%	11,12%	10,96%	11,08%	10,90%	10,94%	11,17%	11,17%	10,95%	10,84%	10,67%
	Aportació creixement					-1,53%	-1,36%	-0,84%	-0,77%	-0,60%	-0,63%	-0,68%	-0,32%	-0,35%	-0,23%	-0,59%	-1,00%
	Evolució Base=100	100,00	100,44	92,78	89,28	86,87	88,62	85,78	83,15	82,28	83,59	80,53	80,74	79,65	81,84	76,15	73,52
Construcció	Dada absoluta	805	759	725	597	533	547	537	498	459	439	410	387	377	330	303	300
	Creix. Interanual					-33,79%	-27,93%	-25,93%	-16,58%	-13,88%	-19,74%	-23,65%	-22,29%	-17,86%	-24,83%	-26,10%	-22,48%
	% s/ total	20,51%	19,09%	19,12%	16,35%	15,25%	15,06%	15,23%	14,36%	13,53%	12,53%	12,19%	11,72%	11,57%	9,66%	9,44%	9,53%
	Aportació creixement					-6,93%	-5,33%	-4,96%	-2,71%	-2,12%	-2,97%	-3,60%	-3,20%	-2,42%	-3,11%	-3,18%	-2,63%
	Evolució Base=100	100,00	94,29	90,06	74,16	66,21	67,95	66,71	61,86	57,02	54,53	50,93	48,07	46,83	40,99	37,64	37,27
Serveis	Dada absoluta	2.617	2.710	2.594	2.597	2.517	2.629	2.551	2.543	2.511	2.640	2.543	2.506	2.476	2.665	2.516	2.470
	Creix. Interanual					-3,82%	-2,99%	-1,66%	-2,08%	-0,24%	0,42%	-0,31%	-1,45%	-1,39%	0,95%	-1,06%	-1,44%
	% s/ total	66,69%	68,16%	68,43%	71,13%	72,02%	72,36%	72,35%	73,35%	74,01%	75,36%	75,59%	75,87%	76,00%	78,04%	78,38%	78,44%
	Aportació creixement					-2,55%	-2,04%	-1,13%	-1,48%	-0,17%	0,30%	-0,23%	-1,07%	-1,03%	0,71%	-0,80%	-1,09%
	Evolució Base=100	100,00	103,55	99,12	99,24	96,18	100,46	97,48	97,17	95,95	100,88	97,17	95,76	94,61	101,83	96,14	94,38

Font: elaboració pròpia a partir de les dades de l'Observatori d'Empresa i Ocupació de la Generalitat de Catalunya.

## Taula 4. Afiliacions a la Seguretat Social per sectors de 2012 a 2015

		2012				2013				2014				2015	
		TI	TII	TIII	TIV	TI	TII	TIII	TIV	TI	TII	TIII	TIV	TI	TII
<b>Sector</b>															
Agricultura	Dada absoluta	44	48	44	43	45	48	48	44	40	42	41	41	42	39
	Creix. Interanual	7,32%	4,35%	2,33%	0,00%	2,27%	0,00%	9,09%	2,33%	-11,11%	-12,50%	-14,58%	-6,82%	5,00%	-7,14%
	% s/ total	1,45%	1,47%	1,45%	1,47%	1,52%	1,51%	1,62%	1,49%	1,34%	1,28%	1,31%	1,31%	1,27%	1,11%
	Aportació creixement	0,09%	0,06%	0,03%	0,00%	0,03%	0,00%	0,13%	0,03%	-0,17%	-0,19%	-0,24%	-0,10%	0,07%	-0,09%
	Evolució Base=100	97,78	106,67	97,78	95,56	100,00	106,67	106,67	97,78	88,89	93,33	91,11	91,11	93,33	86,67
Indústria	Dada absoluta	329	322	306	301	300	312	302	300	295	312	303	283	296	299
	Creix. Interanual	-9,62%	-13,90%	-12,07%	-10,42%	-8,81%	-3,11%	-1,31%	-0,33%	-1,67%	0,00%	0,33%	-5,67%	0,34%	-4,17%
	% s/ total	10,87%	9,89%	10,08%	10,28%	10,13%	9,81%	10,19%	10,13%	9,91%	9,50%	9,70%	9,03%	8,95%	8,49%
	Aportació creixement	-1,07%	-1,52%	-1,31%	-1,11%	-0,96%	-0,31%	-0,13%	-0,03%	-0,17%	0,00%	0,03%	-0,57%	0,03%	-0,40%
	Evolució Base=100	71,99	70,46	66,96	65,86	65,65	68,27	66,08	65,65	64,55	68,27	66,30	61,93	64,77	65,43
Construcció	Dada absoluta	295	293	264	263	253	259	238	199	209	227	226	236	252	252
	Creix. Interanual	-21,75%	-11,21%	-12,87%	-12,33%	-14,24%	-11,60%	-9,85%	-24,33%	-17,39%	-12,36%	-5,04%	18,59%	20,57%	11,01%
	% s/ total	9,74%	9,00%	8,70%	8,98%	8,54%	8,15%	8,03%	6,72%	7,02%	6,91%	7,24%	7,53%	7,62%	7,16%
	Aportació creixement	-2,52%	-1,08%	-1,21%	-1,17%	-1,39%	-1,04%	-0,86%	-2,19%	-1,49%	-1,01%	-0,40%	1,25%	1,44%	0,76%
	Evolució Base=100	36,65	36,40	32,80	32,67	31,43	32,17	29,57	24,72	25,96	28,20	28,07	29,32	31,30	31,30
Serveis	Dada absoluta	2.360	2.593	2.422	2.321	2.363	2.560	2.377	2.418	2.433	2.703	2.553	2.575	2.717	2.932
	Creix. Interanual	-4,68%	-2,70%	-3,74%	-6,03%	0,13%	-1,27%	-1,86%	4,18%	2,96%	5,59%	7,40%	6,49%	11,67%	8,47%
	% s/ total	77,94%	79,64%	79,78%	79,27%	79,80%	80,53%	80,17%	81,66%	81,73%	82,31%	81,75%	82,14%	82,16%	83,25%
	Aportació creixement	-3,56%	-2,11%	-2,93%	-4,73%	0,10%	-1,01%	-1,48%	3,31%	2,36%	4,50%	5,94%	5,30%	9,54%	6,97%
	Evolució Base=100	90,18	99,08	92,55	88,69	90,29	97,82	90,83	92,40	92,97	103,29	97,55	98,40	103,82	112,04

Font: elaboració pròpia a partir de les dades de l'Observatori d'Empresa i Ocupació de la Generalitat de Catalunya.

## Taula 5. Distribució de les persones aturades per sexe i edat de 2008 a 2011

		2008				2009				2010				2011			
		TI	TII	TIII	TIV	TI	TII	TIII	TIV	TI	TII	TIII	TIV	TI	TII	TIII	TIV
Total aturats	Dada absoluta	390	436	537	670	854	908	876	904	1.012	970	892	929	1.050	1.040	1.016	1.122
	Creix. Interanual					118,79%	108,42%	63,29%	34,88%	18,54%	6,83%	1,83%	2,84%	3,69%	7,18%	13,90%	20,73%
	Evolució Base=100	100,00	111,61	137,49	171,65	218,79	232,62	224,51	231,51	259,35	248,51	228,61	238,09	268,92	266,35	260,38	287,45
<b>Sexe</b>																	
Homes	Dada absoluta	185	231	299	381	504	525	505	509	565	540	513	511	565	561	553	588
	% s/ total	47,31%	52,95%	55,71%	56,87%	59,06%	57,82%	57,63%	56,36%	55,84%	55,64%	57,53%	55,02%	53,83%	53,99%	54,38%	52,41%
	Creix. Interanual					173,10%	127,60%	68,90%	33,68%	12,10%	2,79%	1,65%	0,39%	-0,06%	4,01%	7,66%	14,99%
	Evolució Base=100	100,00	124,91	161,91	206,32	273,10	284,30	273,47	275,81	306,14	292,24	277,98	276,90	305,96	303,97	299,28	318,41
Dones	Dada absoluta	206	205	238	289	350	383	371	394	447	430	379	418	485	478	464	534
	% s/ total	52,69%	47,05%	44,29%	43,13%	40,94%	42,18%	42,37%	43,64%	44,16%	44,36%	42,47%	44,98%	46,17%	46,01%	45,62%	47,59%
	Creix. Interanual					70,02%	86,83%	56,24%	36,45%	27,84%	12,36%	2,06%	6,00%	8,43%	11,15%	22,34%	27,75%
	Evolució Base=100	100,00	99,68	115,56	140,52	170,02	186,22	180,55	191,73	217,34	209,24	184,28	203,24	235,66	232,58	225,45	259,64
<b>Edat</b>																	
Fins a 29 anys	Dada absoluta	114	121	158	192	239	251	239	238	260	244	207	207	220	217	190	226
	% s/ total	29,12%	27,85%	29,44%	28,61%	27,99%	27,64%	27,27%	26,37%	25,72%	25,12%	23,16%	22,31%	20,99%	20,84%	18,66%	20,17%
	Creix. Interanual					110,26%	106,87%	51,27%	24,35%	8,93%	-2,92%	-13,53%	-13,01%	-15,36%	-11,08%	-8,23%	9,16%
	Evolució Base=100	100,00	106,74	139,00	168,62	210,26	220,82	210,26	209,68	229,03	214,37	181,82	182,40	193,84	190,62	166,86	199,12
De 30 a 39 anys	Dada absoluta	125	136	167	206	270	291	273	278	318	304	269	301	343	336	333	367
	% s/ total	32,02%	31,22%	31,18%	30,70%	31,58%	32,05%	31,11%	30,80%	31,38%	31,34%	30,18%	32,42%	32,68%	32,32%	32,73%	32,68%
	Creix. Interanual					115,73%	113,97%	62,95%	35,33%	17,80%	4,47%	-1,22%	8,26%	7,97%	10,53%	23,51%	21,68%
	Evolució Base=100	100,00	108,80	133,87	164,53	215,73	232,80	218,13	222,67	254,13	243,20	215,47	241,07	274,40	268,80	266,13	293,33
De 40 a 49 anys	Dada absoluta	74	84	110	144	187	190	190	201	226	222	227	227	265	263	271	296
	% s/ total	18,96%	19,20%	20,50%	21,49%	21,86%	20,89%	21,64%	22,21%	22,29%	22,85%	25,40%	24,43%	25,25%	25,33%	26,63%	26,38%
	Creix. Interanual					152,25%	126,69%	72,42%	39,35%	20,89%	16,87%	19,51%	13,12%	17,43%	18,80%	19,41%	30,40%
	Evolució Base=100	100,00	113,06	148,65	194,59	252,25	256,31	256,31	271,17	304,95	299,55	306,31	306,76	358,11	355,86	365,77	400,00
50 anys i més grans	Dada absoluta	78	95	101	129	159	176	175	186	209	201	190	194	221	224	223	233
	% s/ total	19,90%	21,73%	18,88%	19,20%	18,58%	19,42%	19,97%	20,62%	20,61%	20,69%	21,26%	20,84%	21,09%	21,51%	21,97%	20,77%
	Creix. Interanual					104,29%	86,27%	72,70%	44,82%	31,51%	13,80%	8,38%	3,94%	6,07%	11,46%	17,75%	20,31%
	Evolució Base=100	100,00	121,89	130,47	165,67	204,29	227,04	225,32	239,91	268,67	258,37	244,21	249,36	284,98	287,98	287,55	300,00

Font: elaboració pròpia a partir de les dades de l'Observatori d'Empresa i Ocupació de la Generalitat de Catalunya.

## Taula 6. Distribució de les persones aturades per sexe i edat de 2012 a 2015

		2012				2013				2014				2015	
		TI	TII	TIII	TIV	TI	TII	TIII	TIV	TI	TII	TIII	TIV	TI	TII
Total aturats	Dada absoluta	1.163	1.062	1.090	1.226	1.264	1.175	1.128	1.261	1.263	1.159	1.138	1.201	1.173	1.012
	Creix. Interanual	10,77%	2,15%	7,28%	9,30%	8,72%	10,64%	3,45%	2,80%	-0,05%	-1,36%	0,89%	-4,73%	-7,12%	-12,68%
	Evolució Base=100	297,87	272,08	279,33	314,18	323,83	301,02	288,98	322,97	323,65	296,93	291,55	307,69	300,60	259,27
<b>Sexe</b>															
Homes	Dada absoluta	609	566	599	630	659	622	619	662	666	604	575	565	554	457
	% s/ total	52,35%	53,26%	54,94%	51,40%	52,11%	52,96%	54,88%	52,54%	52,72%	52,11%	50,50%	47,07%	47,22%	45,19%
	Creix. Interanual	7,73%	0,77%	8,38%	7,20%	8,21%	10,02%	3,34%	5,08%	1,11%	-2,95%	-7,16%	-14,65%	-16,82%	-24,28%
	Evolució Base=100	329,60	306,32	324,37	341,34	356,68	337,00	335,20	358,66	360,65	327,08	311,19	306,14	300,00	247,65
Dones	Dada absoluta	554	496	491	596	605	553	509	598	597	555	563	636	619	555
	% s/ total	47,65%	46,74%	45,06%	48,60%	47,89%	47,04%	45,12%	47,46%	47,28%	47,89%	49,50%	52,93%	52,78%	54,81%
	Creix. Interanual	14,31%	3,76%	5,97%	11,61%	9,27%	11,35%	3,60%	0,39%	-1,32%	0,42%	10,67%	6,24%	3,68%	-0,06%
	Evolució Base=100	269,37	241,33	238,90	289,79	294,33	268,72	247,49	290,92	290,44	269,85	273,91	309,08	301,13	269,69
<b>Edat</b>															
Fins a 29 anys	Dada absoluta	243	214	193	227	220	188	167	204	194	164	161	189	176	131
	% s/ total	20,93%	20,12%	17,70%	18,54%	17,43%	16,00%	14,80%	16,16%	15,36%	14,12%	14,15%	15,71%	14,97%	12,98%
	Creix. Interanual	10,44%	-1,38%	1,76%	0,44%	-9,45%	-12,01%	-13,47%	-10,41%	-11,95%	-12,94%	-3,59%	-7,36%	-9,45%	-19,76%
	Evolució Base=100	214,08	187,98	169,79	200,00	193,84	165,40	146,92	179,18	170,67	143,99	141,64	165,98	154,55	115,54
De 30 a 39 anys	Dada absoluta	383	317	330	354	376	327	308	359	351	311	301	311	300	247
	% s/ total	32,94%	29,85%	30,24%	28,87%	29,72%	27,83%	27,33%	28,45%	27,81%	26,80%	26,48%	25,92%	25,60%	24,37%
	Creix. Interanual	11,66%	-5,65%	-0,90%	-3,45%	-1,91%	3,15%	-6,47%	1,32%	-6,48%	-4,99%	-2,27%	-13,20%	-14,52%	-20,60%
	Evolució Base=100	306,40	253,60	263,73	283,20	300,53	261,60	246,67	286,93	281,07	248,53	241,07	249,07	240,27	197,33
De 40 a 49 anys	Dada absoluta	298	292	306	349	342	332	315	356	359	341	339	341	345	294
	% s/ total	25,60%	27,53%	28,06%	28,49%	27,03%	28,23%	27,96%	28,21%	28,39%	29,42%	29,82%	28,42%	29,38%	29,08%
	Creix. Interanual	12,33%	11,01%	13,05%	18,02%	14,78%	13,45%	3,05%	1,81%	4,98%	2,81%	7,61%	-4,03%	-3,90%	-13,69%
	Evolució Base=100	402,25	395,05	413,51	472,07	461,71	448,20	426,13	480,63	484,68	460,81	458,56	461,26	465,77	397,75
50 anys i més grans	Dada absoluta	239	239	262	296	326	328	337	343	359	344	336	360	353	340
	% s/ total	20,53%	22,50%	24,00%	24,11%	25,82%	27,94%	29,91%	27,18%	28,44%	29,65%	29,55%	29,95%	30,06%	33,56%
	Creix. Interanual	7,83%	6,86%	17,16%	26,90%	36,73%	37,38%	28,92%	15,90%	10,11%	4,67%	-0,30%	4,96%	-1,86%	-1,16%
	Evolució Base=100	307,30	307,73	336,91	380,69	420,17	422,75	434,33	441,20	462,66	442,49	433,05	463,09	454,08	437,34

Font: elaboració pròpia a partir de les dades de l'Observatori d'Empresa i Ocupació de la Generalitat de Catalunya.



## Taula 7. Distribució de les persones aturades per sector de 2009 a 2011

		2009				2010				2011			
Sector		TI	TII	TIII	TIV	TI	TII	TIII	TIV	TI	TII	TIII	TIV
Agricultura	Dada absoluta	31	33	33	31	44	47	43	42	50	41	41	45
	% s/ total	3,67%	3,60%	3,80%	3,39%	4,31%	4,88%	4,82%	4,48%	4,80%	3,94%	4,03%	4,01%
	Creix. Interanual					39,36%	44,90%	29,00%	35,87%	15,27%	-13,38%	-4,65%	8,00%
	Aportació creixement					1,44%	1,62%	1,10%	1,22%	0,66%	-0,65%	-0,22%	0,36%
	Evolució Base=100	100,00	104,26	106,38	97,87	139,36	151,06	137,23	132,98	160,64	130,85	130,85	143,62
Indústria	Dada absoluta	118	125	122	124	144	140	141	139	147	149	153	159
	% s/ total	13,82%	13,80%	13,96%	13,76%	14,19%	14,40%	15,84%	14,99%	14,00%	14,30%	15,02%	14,17%
	Creix. Interanual					21,75%	11,44%	15,53%	12,06%	2,32%	6,44%	8,02%	14,11%
	Aportació creixement					3,01%	1,58%	2,17%	1,66%	0,33%	0,93%	1,27%	2,12%
	Evolució Base=100	100,00	106,21	103,67	105,37	121,75	118,36	119,77	118,08	124,58	125,99	129,38	134,75
Construcció	Dada absoluta	249	261	245	245	261	267	239	219	243	248	236	222
	% s/ total	29,20%	28,78%	27,92%	27,15%	25,81%	27,49%	26,78%	23,57%	23,18%	23,85%	23,25%	19,79%
	Creix. Interanual					4,81%	2,04%	-2,32%	-10,73%	-6,89%	-7,00%	-1,12%	1,37%
	Aportació creixement					1,41%	0,59%	-0,65%	-2,91%	-1,78%	-1,92%	-0,30%	0,32%
	Evolució Base=100	100,00	104,81	98,13	98,40	104,81	106,95	95,86	87,83	97,59	99,47	94,79	89,04
Serveis	Dada absoluta	449	476	454	482	546	499	456	513	593	580	570	676
	% s/ total	52,62%	52,42%	51,81%	53,38%	53,97%	51,48%	51,10%	55,24%	56,49%	55,79%	56,05%	60,28%
	Creix. Interanual					21,59%	4,90%	0,44%	6,43%	8,54%	16,15%	24,93%	31,75%
	Aportació creixement					11,36%	2,57%	0,23%	3,43%	4,61%	8,32%	12,74%	17,54%
	Evolució Base=100	100,00	105,93	101,04	107,34	121,59	111,13	101,48	114,24	131,97	129,08	126,78	150,52
Sense ocupació anterior	Dada absoluta	6	13	22	21	17	17	13	16	16	22	17	20
	% s/ total	0,70%	1,40%	2,51%	2,32%	1,71%	1,75%	1,46%	1,72%	1,52%	2,12%	1,64%	1,75%
	Creix. Interanual					188,89%	34,21%	-40,91%	-23,81%	-7,69%	29,41%	28,21%	22,92%
	Aportació creixement					1,33%	0,48%	-1,03%	-0,55%	-0,13%	0,52%	0,41%	0,39%
	Evolució Base=100	100,00	211,11	366,67	350,00	288,89	283,33	216,67	266,67	266,67	366,67	277,78	327,78

Font: elaboració pròpia a partir de les dades de l'Observatori d'Empresa i Ocupació de la Generalitat de Catalunya.

## Taula 8. Distribució de les persones aturades per sector de 2012 a 2015

Sector		2012				2013				2014				2015	
		TI	TII	TIII	TIV	TI	TII	TIII	TIV	TI	TII	TIII	TIV	TI	TII
Agricultura	Dada absoluta	53	44	49	52	71	54	62	57	76	66	77	62	84	73
	% s/ total	4,59%	4,14%	4,46%	4,24%	5,62%	4,62%	5,53%	4,49%	6,04%	5,69%	6,80%	5,19%	7,19%	7,25%
	Creix. Interanual	5,96%	7,32%	18,70%	15,56%	33,13%	23,48%	28,08%	8,97%	7,51%	21,47%	24,06%	10,00%	10,48%	11,11%
	Aportació creixement	0,29%	0,29%	0,75%	0,62%	1,52%	0,97%	1,25%	0,38%	0,42%	0,99%	1,33%	0,45%	0,63%	0,63%
	Evolució Base=100	170,21	140,43	155,32	165,96	226,60	173,40	198,94	180,85	243,62	210,64	246,81	198,94	269,15	234,04
Indústria	Dada absoluta	167	159	163	167	177	174	154	176	167	170	167	174	155	134
	% s/ total	14,39%	14,97%	14,92%	13,62%	14,03%	14,78%	13,65%	13,93%	13,22%	14,64%	14,65%	14,52%	13,21%	13,27%
	Creix. Interanual	13,83%	6,95%	6,55%	5,03%	5,98%	9,22%	-5,33%	5,19%	-5,83%	-2,30%	8,23%	-0,76%	-7,19%	-20,83%
	Aportació creixement	1,94%	0,99%	0,98%	0,71%	0,86%	1,38%	-0,79%	0,71%	-0,82%	-0,34%	1,12%	-0,11%	-0,95%	-3,05%
	Evolució Base=100	141,81	134,75	137,85	141,53	150,28	147,18	130,51	148,87	141,53	143,79	141,24	147,74	131,36	113,84
Construcció	Dada absoluta	217	216	214	201	197	195	204	195	172	165	154	130	120	107
	% s/ total	18,69%	20,31%	19,63%	16,42%	15,56%	16,57%	18,11%	15,44%	13,59%	14,21%	13,53%	10,85%	10,20%	10,61%
	Creix. Interanual	-10,68%	-13,04%	-9,45%	-9,31%	-9,51%	-9,74%	-4,52%	-3,31%	-12,71%	-15,41%	-24,63%	-33,05%	-30,29%	-34,82%
	Aportació creixement	-2,48%	-3,11%	-2,20%	-1,84%	-1,78%	-1,98%	-0,89%	-0,54%	-1,98%	-2,55%	-4,46%	-5,10%	-4,12%	-4,95%
	Evolució Base=100	87,17	86,50	85,83	80,75	78,88	78,07	81,95	78,07	68,85	66,04	61,76	52,27	47,99	43,05
Serveis	Dada absoluta	703	619	642	783	796	731	685	809	821	721	695	786	766	655
	% s/ total	60,44%	58,32%	58,88%	63,85%	63,00%	62,18%	60,76%	64,17%	64,99%	62,18%	61,07%	65,42%	65,28%	64,76%
	Creix. Interanual	18,49%	6,78%	12,70%	15,77%	13,33%	17,98%	6,75%	3,32%	3,10%	-1,37%	1,41%	-2,88%	-6,70%	-9,07%
	Aportació creixement	10,45%	3,78%	7,12%	9,51%	8,06%	10,48%	3,97%	2,12%	1,95%	-0,85%	0,86%	-1,85%	-4,35%	-5,64%
	Evolució Base=100	156,38	137,83	142,88	174,26	177,23	162,61	152,52	180,04	182,72	160,39	154,67	174,85	170,47	145,85
Sense ocupació anterior	Dada absoluta	22	24	23	23	23	22	22	25	27	38	45	48	48	42
	% s/ total	1,89%	2,26%	2,11%	1,88%	1,79%	1,84%	1,95%	1,96%	2,16%	3,28%	3,95%	4,02%	4,12%	4,12%
	Creix. Interanual	37,50%	9,09%	38,00%	16,95%	3,03%	-9,72%	-4,35%	7,25%	20,59%	75,38%	104,55%	95,95%	76,83%	9,65%
	Aportació creixement	0,57%	0,19%	0,62%	0,30%	0,06%	-0,22%	-0,09%	0,14%	0,37%	1,39%	2,04%	1,88%	1,66%	0,32%
	Evolució Base=100	366,67	400,00	383,33	383,33	377,78	361,11	366,67	411,11	455,56	633,33	750,00	805,56	805,56	694,44

Font: elaboració pròpia a partir de les dades de l'Observatori d'Empresa i Ocupació de la Generalitat de Catalunya.

## Taula 9. Distribució de les persones aturades per nacionalitat de 2008 a 2011

Nacionalitat	2008				2009				2010				2011				
	TI	TII	TIII	TIV	TI	TII	TIII	TIV	TI	TII	TIII	TIV	TI	TII	TIII	TIV	
Espanyols	Dada absoluta	263	295	358	466	594	623	604	625	709	665	597	625	698	688	684	753
	% s/ total	67,46%	67,71%	66,71%	69,55%	69,52%	68,61%	68,89%	69,13%	70,00%	68,56%	66,87%	67,25%	66,47%	66,21%	67,33%	67,14%
	Creix. Interanual					125,44%	111,19%	68,62%	34,05%	19,37%	6,74%	-1,16%	0,05%	-1,55%	3,51%	14,69%	20,53%
	Evolució Base=100	100,00	112,03	135,95	176,96	225,44	236,58	229,24	237,22	269,11	252,53	226,58	237,34	264,94	261,39	259,87	286,08
Total estrangers	Dada absoluta	127	141	179	204	260	285	273	279	304	305	296	304	352	351	332	369
	% s/ total	32,54%	32,29%	33,29%	30,45%	30,48%	31,39%	31,11%	30,87%	30,00%	31,44%	33,13%	32,75%	33,53%	33,79%	32,67%	32,86%
	Creix. Interanual					104,99%	102,61%	52,61%	36,76%	16,65%	7,02%	8,44%	9,08%	15,92%	15,19%	12,29%	21,14%
	Evolució Base=100	100,00	110,76	140,68	160,63	204,99	224,41	214,70	219,69	239,11	240,16	232,81	239,63	277,17	276,64	261,42	290,29
Europa, comunitaris no espanyols	Dada absoluta	78	91	112	129	172	189	177	183	198	196	193	203	231	222	210	236
	% s/ total	19,98%	20,96%	20,87%	19,20%	20,18%	20,78%	20,16%	20,25%	19,59%	20,24%	21,67%	21,81%	22,04%	21,35%	20,70%	21,03%
	Creix. Interanual					120,94%	106,57%	57,74%	42,23%	15,09%	4,06%	9,43%	10,75%	16,64%	13,07%	8,79%	16,45%
	Evolució Base=100	100,00	117,09	143,59	164,96	220,94	241,88	226,50	234,62	254,27	251,71	247,86	259,83	296,58	284,62	269,66	302,56
Europa no comunitaris	Dada absoluta	7	8	11	10	9	9	10	7	10	12	11	7	10	12	7	9
	% s/ total	1,88%	1,76%	1,99%	1,49%	1,09%	1,03%	1,10%	0,81%	1,02%	1,24%	1,23%	0,72%	0,98%	1,15%	0,69%	0,83%
	Creix. Interanual					27,27%	21,74%	-9,38%	-26,67%	10,71%	28,57%	13,79%	-9,09%	0,00%	0,00%	-36,36%	40,00%
	Evolució Base=100	100,00	104,55	145,45	136,36	127,27	127,27	131,82	100,00	140,91	163,64	150,00	90,91	140,91	163,64	95,45	127,27
Magrib	Dada absoluta	17	22	33	40	46	50	46	41	42	47	50	50	60	69	68	69
	% s/ total	4,27%	5,13%	6,21%	5,92%	5,35%	5,54%	5,29%	4,54%	4,12%	4,85%	5,57%	5,42%	5,72%	6,64%	6,66%	6,15%
	Creix. Interanual					174,00%	125,37%	39,00%	3,36%	-8,76%	-6,62%	7,19%	22,76%	44,00%	46,81%	36,24%	37,09%
	Evolució Base=100	100,00	134,00	200,00	238,00	274,00	302,00	278,00	246,00	250,00	282,00	298,00	302,00	360,00	414,00	406,00	414,00
Àfrica, exclòs Magrib	Dada absoluta	1	0	0	1	2	3	4	6	8	7	7	6	4	6	8	8
	% s/ total	0,26%	0,08%	0,06%	0,10%	0,20%	0,29%	0,49%	0,66%	0,82%	0,72%	0,82%	0,61%	0,41%	0,55%	0,82%	0,74%
	Creix. Interanual					66,67%	700,00%	1200,00%	800,00%	400,00%	162,50%	69,23%	-5,56%	-48,00%	-19,05%	13,64%	47,06%
	Evolució Base=100	100,00	33,33	33,33	66,67	166,67	266,67	433,33	600,00	833,33	700,00	733,33	566,67	433,33	566,67	833,33	833,33
Amèrica central i del sud	Dada absoluta	24	19	22	25	31	34	36	42	43	42	34	36	43	42	37	44
	% s/ total	6,15%	4,36%	4,16%	3,73%	3,67%	3,71%	4,07%	4,61%	4,25%	4,30%	3,81%	3,91%	4,13%	4,07%	3,67%	3,89%
	Creix. Interanual					30,56%	77,19%	59,70%	66,67%	37,23%	23,76%	-4,67%	-12,80%	0,78%	1,60%	9,80%	20,18%
	Evolució Base=100	100,00	79,17	93,06	104,17	130,56	140,28	148,61	173,61	179,17	173,61	141,67	151,39	180,56	176,39	155,56	181,94
Àsia	Dada absoluta	0	0	0	0	0	0	0	0	2	1	0	3	3	0	1	1
	% s/ total	0,00%	0,00%	0,00%	0,00%	0,00%	0,04%	0,00%	0,00%	0,20%	0,10%	0,04%	0,29%	0,25%	0,00%	0,07%	0,12%
	Creix. Interanual													33,33%	-100,00%	100,00%	-50,00%
	Evolució Base=100																
Altres	Dada absoluta	0	0	0	0	0	0	0	0	0	0	0	0	0	0	1	1
	% s/ total	0,00%	0,00%	0,00%	0,00%	0,00%	0,00%	0,00%	0,00%	0,00%	0,00%	0,00%	0,00%	0,00%	0,03%	0,07%	0,09%
	Creix. Interanual																
	Evolució Base=100																

Font: elaboració pròpia a partir de les dades de l'Observatori d'Empresa i Ocupació de la Generalitat de Catalunya.

## Taula 10. Distribució de les persones aturades per nacionalitat de 2012 a 2015

Nacionalitat		2012				2013				2014				2015	
		TI	TII	TIII	TIV	TI	TII	TIII	TIV	TI	TII	TIII	TIV	TI	TII
Espanyols	Dada absoluta	797	740	762	851	889	853	817	900	868	802	802	838	798	695
	% s/ total	68,58%	69,71%	69,86%	69,39%	70,31%	72,62%	72,46%	71,42%	68,73%	69,20%	70,47%	69,78%	68,01%	68,71%
	Creix. Interanual	14,29%	7,55%	11,30%	12,96%	11,45%	15,26%	7,31%	5,80%	-2,29%	-6,02%	-1,88%	-6,92%	-8,10%	-13,30%
	Evolució Base=100	302,78	281,14	289,24	323,16	337,47	324,05	310,38	341,90	329,75	304,56	304,56	318,23	303,04	264,05
Total estrangers	Dada absoluta	365	322	329	375	375	322	311	360	395	357	336	363	375	317
	% s/ total	31,42%	30,29%	30,14%	30,61%	29,69%	27,38%	27,54%	28,58%	31,27%	30,80%	29,53%	30,22%	31,99%	31,29%
	Creix. Interanual	3,79%	-8,44%	-1,00%	1,81%	2,74%	0,00%	-5,48%	-4,00%	5,24%	10,98%	8,15%	0,74%	-4,98%	-11,30%
	Evolució Base=100	287,66	253,28	258,79	295,54	295,54	253,28	244,62	283,73	311,02	281,10	264,57	285,83	295,54	249,34
Europa, comunitaris no espanyols	Dada absoluta	234	203	213	242	247	203	198	228	257	226	214	242	252	205
	% s/ total	20,15%	19,11%	19,50%	19,73%	19,57%	17,28%	17,52%	18,11%	20,37%	19,53%	18,78%	20,18%	21,45%	20,29%
	Creix. Interanual	1,30%	-8,56%	1,11%	2,54%	5,55%	0,00%	-7,05%	-5,65%	4,04%	11,49%	8,09%	6,13%	-2,20%	-9,28%
	Evolució Base=100	300,43	260,26	272,65	310,26	317,09	260,26	253,42	292,74	329,91	290,17	273,93	310,68	322,65	263,25
Europa no comunitaris	Dada absoluta	10	8	8	9	10	8	9	12	15	13	10	14	9	8
	% s/ total	0,86%	0,75%	0,73%	0,71%	0,82%	0,68%	0,80%	0,93%	1,16%	1,12%	0,85%	1,19%	0,74%	0,82%
	Creix. Interanual	-3,23%	-33,33%	14,29%	-7,14%	3,33%	0,00%	12,50%	34,62%	41,94%	62,50%	7,41%	22,86%	-40,91%	-35,90%
	Evolució Base=100	136,36	109,09	109,09	118,18	140,91	109,09	122,73	159,09	200,00	177,27	131,82	195,45	118,18	113,64
Magrib	Dada absoluta	71	69	73	74	69	69	66	68	72	77	68	59	66	67
	% s/ total	6,11%	6,50%	6,70%	6,03%	5,46%	5,87%	5,88%	5,39%	5,70%	6,61%	6,00%	4,88%	5,60%	6,65%
	Creix. Interanual	18,33%	0,00%	7,88%	7,25%	-2,82%	0,00%	-9,13%	-8,11%	4,35%	11,11%	3,02%	-13,73%	-8,80%	-12,17%
	Evolució Base=100	426,00	414,00	438,00	444,00	414,00	414,00	398,00	408,00	432,00	460,00	410,00	352,00	394,00	404,00
Àfrica, exclòs Magrib	Dada absoluta	7	8	5	6	3	8	7	11	8	6	6	7	7	6
	% s/ total	0,63%	0,78%	0,43%	0,46%	0,26%	0,71%	0,62%	0,90%	0,61%	0,55%	0,53%	0,58%	0,63%	0,56%
	Creix. Interanual	69,23%	47,06%	-44,00%	-32,00%	-54,55%	0,00%	50,00%	100,00%	130,00%	-24,00%	-14,29%	-38,24%	-4,35%	-10,53%
	Evolució Base=100	733,33	833,33	466,67	566,67	333,33	833,33	700,00	1.133,33	766,67	633,33	600,00	700,00	733,33	566,67
Amèrica central i del sud	Dada absoluta	41	33	29	42	43	33	28	40	39	31	33	37	36	26
	% s/ total	3,53%	3,11%	2,69%	3,45%	3,40%	2,81%	2,51%	3,17%	3,11%	2,67%	2,87%	3,11%	3,10%	2,60%
	Creix. Interanual	-5,38%	-22,05%	-21,43%	-3,05%	4,88%	0,00%	-3,41%	-5,51%	-8,53%	-6,06%	15,29%	-6,67%	-7,63%	-15,05%
	Evolució Base=100	170,83	137,50	122,22	176,39	179,17	137,50	118,06	166,67	163,89	129,17	136,11	155,56	151,39	109,72
Àsia	Dada absoluta	1	0	1	3	2	0	2	1	4	4	6	3	6	4
	% s/ total	0,06%	0,03%	0,09%	0,22%	0,18%	0,03%	0,21%	0,08%	0,32%	0,32%	0,50%	0,28%	0,48%	0,36%
	Creix. Interanual	-75,00%	#!DIV/0!	50,00%	100,00%	250,00%	0,00%	133,33%	-62,50%	71,43%	1000,00%	142,86%	233,33%	41,67%	0,00%
	Evolució Base=100														
Altres	Dada absoluta	1	0	0	0	0	0	0	0	0	0	0	0	0	0
	% s/ total	0,09%	0,00%	0,00%	0,00%	0,00%	0,00%	0,00%	0,00%	0,00%	0,00%	0,00%	0,00%	0,00%	0,00%
	Creix. Interanual														
	Evolució Base=100														

Font: elaboració pròpia a partir de les dades de l'Observatori d'Empresa i Ocupació de la Generalitat de Catalunya.

## Taula 11. Distribució dels aturats segons formació i durada de l'atur de 2008 a 2011

		2008				2009				2010				2011			
		TI	TII	TIII	TIV	TI	TII	TIII	TIV	TI	TII	TIII	TIV	TI	TII	TIII	TIV
<b>Formació</b>																	
Sense estudis o primària incompleta	Dada absoluta	16	16	20	34	49	47	47	40	50	47	48	47	54	51	50	51
	% s/ total	4,10%	3,67%	3,79%	5,07%	5,70%	5,21%	5,36%	4,43%	4,97%	4,81%	5,42%	5,06%	5,11%	4,91%	4,92%	4,55%
	Creix. Interanual					204,17%	195,83%	131,15%	17,65%	3,42%	-1,41%	2,84%	17,50%	6,62%	9,29%	3,45%	8,51%
	Evolució Base=100	100,00	100,00	127,08	212,50	304,17	295,83	293,75	250,00	314,58	291,67	302,08	293,75	335,42	318,75	312,50	318,75
Primària	Dada absoluta	33	26	31	41	59	72	75	81	87	89	81	74	75	67	69	72
	% s/ total	8,37%	5,89%	5,71%	6,12%	6,95%	7,97%	8,52%	8,96%	8,63%	9,14%	9,11%	7,93%	7,15%	6,44%	6,79%	6,39%
	Creix. Interanual					81,63%	181,82%	143,48%	97,56%	47,19%	22,58%	8,93%	-9,05%	-14,12%	-24,44%	-15,16%	-2,71%
	Evolució Base=100	100,00	78,57	93,88	125,51	181,63	221,43	228,57	247,96	267,35	271,43	248,98	225,51	229,59	205,10	211,22	219,39
Secundària	Dada absoluta	278	320	406	503	619	654	615	647	721	687	625	678	781	775	739	830
	% s/ total	71,14%	73,53%	75,59%	75,12%	72,48%	72,03%	70,14%	71,60%	71,25%	70,79%	70,00%	72,96%	74,44%	74,54%	72,71%	74,00%
	Creix. Interanual					122,93%	104,16%	51,52%	28,54%	16,53%	4,99%	1,63%	4,79%	8,32%	12,86%	18,30%	22,47%
	Evolució Base=100	100,00	115,37	146,10	181,27	222,93	235,53	221,37	233,01	259,78	247,30	224,97	244,18	281,39	279,11	266,15	299,04
Terciària	Dada absoluta	64	74	80	92	127	134	140	136	153	148	138	131	140	147	158	169
	% s/ total	16,40%	16,91%	14,91%	13,68%	14,87%	14,79%	15,98%	15,01%	15,15%	15,26%	15,47%	14,06%	13,31%	14,11%	15,58%	15,06%
	Creix. Interanual					98,44%	82,35%	75,00%	48,00%	20,73%	10,17%	-1,43%	-3,69%	-8,91%	-0,90%	14,73%	29,34%
	Evolució Base=100	100,00	115,10	125,00	143,23	198,44	209,90	218,75	211,98	239,58	231,25	215,63	204,17	218,23	229,17	247,40	264,06
<b>Durada de l'atur</b>																	
Fins a 3 mesos	Dada absoluta	200	216	276	326	361	334	306	349	343	303	282	346	374	316	341	420
	% s/ total	51,15%	49,50%	51,43%	48,71%	42,27%	36,78%	34,88%	38,58%	33,88%	31,27%	31,64%	37,23%	35,66%	30,36%	33,52%	37,43%
	Creix. Interanual					80,80%	54,87%	10,75%	6,84%	-4,99%	-9,18%	-7,63%	-0,76%	9,14%	4,07%	20,66%	21,39%
	Evolució Base=100	100,00	108,01	138,23	163,44	180,80	167,28	153,09	174,62	171,79	151,92	141,40	173,29	187,48	158,10	170,62	210,35
De 3 mesos a 1 any	Dada absoluta	142	163	200	258	387	442	404	354	404	386	333	313	370	405	355	367
	% s/ total	36,46%	37,49%	37,27%	38,56%	45,36%	48,68%	46,14%	39,21%	39,94%	39,83%	37,32%	33,64%	35,25%	38,92%	34,90%	32,71%
	Creix. Interanual					172,13%	170,61%	102,17%	37,16%	4,39%	-12,59%	-17,64%	-11,76%	-8,49%	4,75%	6,51%	17,38%
	Evolució Base=100	100,00	114,75	140,52	181,50	272,13	310,54	284,07	248,95	284,07	271,43	233,96	219,67	259,95	284,31	249,18	257,85
Entre i any i 2 anys	Dada absoluta	24	30	35	58	74	97	125	151	204	215	205	185	182	178	171	183
	% s/ total	6,15%	6,89%	6,46%	8,71%	8,67%	10,65%	14,30%	16,71%	20,12%	22,20%	23,01%	19,87%	17,34%	17,09%	16,83%	16,28%
	Creix. Interanual					208,33%	222,22%	261,54%	158,86%	175,23%	122,76%	63,83%	22,30%	-10,64%	-17,49%	-16,72%	-1,08%
	Evolució Base=100	100,00	125,00	144,44	243,06	308,33	402,78	522,22	629,17	848,61	897,22	855,56	769,44	758,33	740,28	712,50	761,11
Més de 2 anys	Dada absoluta	24	27	26	27	32	35	41	50	61	65	72	86	123	142	150	152
	% s/ total	6,23%	6,12%	4,84%	4,03%	3,71%	3,89%	4,68%	5,50%	6,06%	6,70%	8,03%	9,25%	11,75%	13,63%	14,76%	13,58%
	Creix. Interanual					30,14%	32,50%	57,69%	83,95%	93,68%	83,96%	74,80%	73,15%	101,09%	117,95%	109,30%	77,13%
	Evolució Base=100	100,00	109,59	106,85	110,96	130,14	145,21	168,49	204,11	252,05	267,12	294,52	353,42	506,85	582,19	616,44	626,03

Font: elaboració pròpia a partir de les dades de l'Observatori d'Empresa i Ocupació de la Generalitat de Catalunya.

## Taula 12. Distribució dels aturats segons formació i durada de l'atur de 2012 a 2015

		2012				2013				2014				2015	
		TI	TII	TIII	TIV	TI	TII	TIII	TIV	TI	TII	TIII	TIV	TI	TII
<b>Formació</b>															
Sense estudis o primària incompleta	Dada absoluta	44	31	22	17	16	13	14	17	15	15	15	13	13	11
	% s/ total	3,76%	2,89%	1,99%	1,39%	1,24%	1,13%	1,27%	1,32%	1,16%	1,27%	1,29%	1,08%	1,08%	1,12%
	Creix. Interanual	-18,63%	-39,87%	-56,67%	-66,67%	-64,12%	-56,52%	-33,85%	-1,96%	-6,38%	10,00%	2,33%	-22,00%	-13,64%	-22,73%
	Evolució Base=100	272,92	191,67	135,42	106,25	97,92	83,33	89,58	104,17	91,67	91,67	91,67	81,25	79,17	70,83
Primària	Dada absoluta	68	52	48	45	42	37	33	31	33	31	25	23	21	17
	% s/ total	5,82%	4,90%	4,40%	3,64%	3,30%	3,15%	2,96%	2,43%	2,59%	2,67%	2,20%	1,94%	1,82%	1,71%
	Creix. Interanual	-9,78%	-22,39%	-30,43%	-37,67%	-38,42%	-28,85%	-30,56%	-31,34%	-21,60%	-16,22%	-25,00%	-23,91%	-34,69%	-44,09%
	Evolució Base=100	207,14	159,18	146,94	136,73	127,55	113,27	102,04	93,88	100,00	94,90	76,53	71,43	65,31	53,06
Secundària	Dada absoluta	874	833	854	991	1.040	958	907	1.017	1.030	955	926	981	980	852
	% s/ total	75,17%	78,41%	78,32%	80,84%	82,28%	81,56%	80,38%	80,65%	81,50%	82,37%	81,34%	81,65%	83,49%	84,22%
	Creix. Interanual	11,86%	7,44%	15,56%	19,39%	18,99%	15,09%	6,17%	2,56%	-0,99%	-0,38%	2,10%	-3,54%	-4,86%	-10,72%
	Evolució Base=100	314,77	299,88	307,56	357,02	374,55	345,14	326,53	366,15	370,83	343,82	333,37	353,18	352,82	306,96
Terciària	Dada absoluta	177	147	167	173	167	166	174	197	186	159	173	184	160	131
	% s/ total	15,25%	13,81%	15,29%	14,13%	13,19%	14,16%	15,40%	15,60%	14,75%	13,69%	15,17%	15,32%	13,61%	12,94%
	Creix. Interanual	26,97%	0,00%	5,26%	2,56%	-6,02%	13,41%	4,20%	13,46%	11,80%	-4,61%	-0,58%	-6,44%	-14,31%	-17,44%
	Evolució Base=100	277,08	229,17	260,42	270,83	260,42	259,90	271,35	307,29	291,15	247,92	269,79	287,50	249,48	204,69
<b>Durada de l'atur</b>															
Fins a 3 mesos	Dada absoluta	365	291	360	440	378	283	311	418	348	261	316	411	327	246
	% s/ total	31,39%	27,40%	33,05%	35,91%	29,88%	24,06%	27,60%	33,13%	27,55%	22,55%	27,74%	34,22%	27,90%	24,31%
	Creix. Interanual	-2,49%	-7,81%	5,77%	4,84%	3,47%	-2,86%	-13,60%	-5,15%	-7,86%	-7,55%	1,39%	-1,60%	-5,94%	-5,87%
	Evolució Base=100	182,80	145,74	180,47	220,53	189,15	141,57	155,93	209,18	174,29	130,88	158,10	205,84	163,94	123,21
De 3 mesos a 1 any	Dada absoluta	448	423	370	388	482	479	388	377	423	399	332	313	383	340
	% s/ total	38,53%	39,80%	33,93%	31,64%	38,13%	40,77%	34,43%	29,88%	33,51%	34,45%	29,20%	26,03%	32,64%	33,56%
	Creix. Interanual	21,08%	4,45%	4,32%	5,72%	7,59%	13,33%	4,95%	-2,92%	-12,17%	-16,63%	-14,42%	-16,99%	-9,53%	-14,94%
	Evolució Base=100	314,75	296,96	259,95	272,60	338,64	336,53	272,83	264,64	297,42	280,56	233,49	219,67	269,09	238,64
Entre i any i 2 anys	Dada absoluta	188	182	196	225	225	217	221	237	245	242	218	197	182	153
	% s/ total	16,14%	17,14%	17,95%	18,35%	17,80%	18,44%	19,56%	18,83%	19,39%	20,88%	19,13%	16,38%	15,48%	15,15%
	Creix. Interanual	3,11%	2,44%	14,42%	23,18%	19,89%	19,05%	12,78%	5,48%	8,89%	11,69%	-1,36%	-17,13%	-25,85%	-36,64%
	Evolució Base=100	781,94	758,33	815,28	937,50	937,50	902,78	919,44	988,89	1.020,83	1.008,33	906,94	819,44	756,94	638,89
Més de 2 anys	Dada absoluta	162	166	164	173	179	197	208	229	247	256	272	281	281	273
	% s/ total	13,93%	15,66%	15,07%	14,11%	14,19%	16,74%	18,41%	18,16%	19,55%	22,12%	23,93%	23,37%	23,98%	26,98%
	Creix. Interanual	31,35%	17,41%	9,56%	13,57%	10,70%	18,24%	26,37%	32,37%	37,73%	30,34%	31,14%	22,56%	13,90%	6,50%
	Evolució Base=100	665,75	683,56	675,34	710,96	736,99	808,22	853,42	941,10	1.015,07	1.053,42	1.119,18	1.153,42	1.156,16	1.121,92

Font: elaboració pròpia a partir de les dades de l'Observatori d'Empresa i Ocupació de la Generalitat de Catalunya.

## Taula 13. Contractació per sexe, edat i nacionalitat de 2011 a 2014

		Dades absolutes				Percentatge s/ total				Evolució			Any base=100			
		2011	2012	2013	2014	2011	2012	2013	2014	11-12	12-13	13-14	2011	2012	2013	2014
Total	Indefinits	243	225	206	272	11,54%	9,45%	7,69%	9,61%	-7,41%	-8,44%	32,04%	100,00	92,59	84,77	111,93
	Temporals	1.863	2.156	2.472	2.558	88,46%	90,55%	92,31%	90,39%	15,73%	14,66%	3,48%	100,00	115,73	132,69	137,31
	Total	2.106	2.381	2.678	2.830	100,00%	100,00%	100,00%	100,00%	13,06%	12,47%	5,68%	100,00	113,06	127,16	134,38
<b>Sexe</b>																
Home	Indefinits	110	77	89	135	5,22%	3,23%	3,32%	4,77%	-30,00%	15,58%	51,69%	100,00	70,00	80,91	122,73
	Temporals	976	1.088	1.450	1.510	46,34%	45,70%	54,14%	53,36%	11,48%	33,27%	4,14%	100,00	111,48	148,57	154,71
	Total	1.086	1.165	1.539	1.645	51,57%	48,93%	57,47%	58,13%	7,27%	32,10%	6,89%	100,00	107,27	141,71	151,47
Dona	Indefinits	133	148	117	137	6,32%	6,22%	4,37%	4,84%	11,28%	-20,95%	17,09%	100,00	111,28	87,97	103,01
	Temporals	887	1.068	1.022	1.048	42,12%	44,86%	38,16%	37,03%	20,41%	-4,31%	2,54%	100,00	120,41	115,22	118,15
	Total	1.020	1.216	1.139	1.185	48,43%	51,07%	42,53%	41,87%	19,22%	-6,33%	4,04%	100,00	119,22	111,67	116,18
<b>Edat</b>																
Fins 29 anys	Indefinits	62	54	64	69	2,94%	2,27%	2,39%	2,44%	-12,90%	18,52%	7,81%	100,00	87,10	103,23	111,29
	Temporals	817	1.013	996	884	38,79%	42,55%	37,19%	31,24%	23,99%	-1,68%	-11,24%	100,00	123,99	121,91	108,20
	Total	879	1.067	1.060	953	41,74%	44,81%	39,58%	33,67%	21,39%	-0,66%	-10,09%	100,00	121,39	120,59	108,42
de 30 a 44 anys	Indefinits	102	96	100	129	4,84%	4,03%	3,73%	4,56%	-5,88%	4,17%	29,00%	100,00	94,12	98,04	126,47
	Temporals	685	782	992	1.114	32,53%	32,84%	37,04%	39,36%	14,16%	26,85%	12,30%	100,00	114,16	144,82	162,63
	Total	787	878	1.092	1.243	37,37%	36,88%	40,78%	43,92%	11,56%	24,37%	13,83%	100,00	111,56	138,75	157,94
45 i més anys	Indefinits	79	75	42	74	3,75%	3,15%	1,57%	2,61%	-5,06%	-44,00%	76,19%	100,00	94,94	53,16	93,67
	Temporals	361	361	484	560	17,14%	15,16%	18,07%	19,79%	0,00%	34,07%	15,70%	100,00	100,00	134,07	155,12
	Total	440	436	526	634	20,89%	18,31%	19,64%	22,40%	-0,91%	20,64%	20,53%	100,00	99,09	119,55	144,09
<b>Nacionalitat</b>																
Immigrants	Indefinits	56	59	49	62	2,66%	2,48%	1,83%	2,19%	5,36%	-16,95%	26,53%	100,00	105,36	87,50	110,71
	Temporals	519	493	491	507	24,64%	20,71%	18,33%	17,92%	-5,01%	-0,41%	3,26%	100,00	94,99	94,61	97,69
	Total	575	552	540	569	27,30%	23,18%	20,16%	20,11%	-4,00%	-2,17%	5,37%	100,00	96,00	93,91	98,96
Nacionals	Indefinits	187	166	157	210	8,88%	6,97%	5,86%	7,42%	-11,23%	-5,42%	33,76%	100,00	88,77	83,96	112,30
	Temporals	1.344	1.663	1.981	2.051	63,82%	69,84%	73,97%	72,47%	23,74%	19,12%	3,53%	100,00	123,74	147,40	152,60
	Total	1.531	1.829	2.138	2.261	72,70%	76,82%	79,84%	79,89%	19,46%	16,89%	5,75%	100,00	119,46	139,65	147,68

Font: elaboració pròpia a partir de les dades de l'Observatori d'Empresa i Ocupació de la Generalitat de Catalunya.

**Taula 14. Contractació per nivell formatiu, durada del contracte i grandària de l'empresa de 2011 a 2014**

		Dades absolutes				Percentatge s/ total				Evolució			Any base=100			
		2011	2012	2013	2014	2011	2012	2013	2014	11-12	12-13	13-14	2011	2012	2013	2014
<b>Nivell formatiu</b>	Sense estudis		192	172	142		8,06%	6,42%	5,02%		-10,42%	-17,44%		100,00	89,58	73,96
	Primaris		244	628	802		10,25%	23,45%	28,34%		157,38%	27,71%		100,00	257,38	328,69
	Secundaris		1.819	1.768	1.764		76,40%	66,02%	62,33%		-2,80%	-0,23%		100,00	97,20	96,98
	Superiors		112	107	118		4,70%	4,00%	4,17%		-4,46%	10,28%		100,00	95,54	105,36
<b>Durada del contracte</b>	<3 mesos	735	705	974	1.083	39,45%	32,70%	39,40%	42,34%	-4,08%	38,16%	11,19%	100,00	95,92	132,52	147,35
	<1 any	313	344	344	395	16,80%	15,96%	13,92%	15,44%	9,90%	0,00%	14,83%	100,00	109,90	109,90	126,20
	<2 anys	1	2	1	3	0,05%	0,09%	0,04%	0,12%	100,00%	-50,00%	200,00%	100,00	200,00	100,00	300,00
	>2 anys	5	7	0	1	0,27%	0,32%	0,00%	0,04%	40,00%	-100,00%		100,00	140,00	0,00	20,00
	Indeterminat	809	1.098	1.153	1.076	43,42%	50,93%	46,64%	42,06%	35,72%	5,01%	-6,68%	100,00	135,72	142,52	133,00
<b>Grandària empresa</b>	10 o menys	1.065	1.275	1.583	1.613	51,72%	55,17%	61,21%	58,44%	19,72%	24,16%	1,90%	100,00	119,72	148,64	151,46
	Entre 11 i 50	461	476	394	597	22,39%	20,60%	15,24%	21,63%	3,25%	-17,23%	51,52%	100,00	103,25	85,47	129,50
	Entre 51 i 500	466	536	574	500	22,63%	23,19%	22,20%	18,12%	15,02%	7,09%	-12,89%	100,00	115,02	123,18	107,30
	Més de 500	67	24	35	50	3,25%	1,04%	1,35%	1,81%	-64,18%	45,83%	42,86%	100,00	35,82	52,24	74,63

Font: elaboració pròpia a partir de les dades de l'Observatori d'Empresa i Ocupació de la Generalitat de Catalunya.