

Evolució de l'activitat econòmica durant la crisi: Roquetes

Índex

| | |
|--|----|
| 1. Resum executiu | 3 |
| 2. Anàlisi de l'afiliació a la Seguretat Social..... | 6 |
| 2.1. Afiliació a la Seguretat Social de treballadors d'empreses ubicades al municipi (any 2008=100). 2008-2015..... | 7 |
| 2.2. Afiliació a la Seguretat Social de treballadors residents al municipi (2012=100). 2012-2015 | 8 |
| 2.3. Comparativa d'afiliació a la Seguretat Social entre treballadors residents al municipi i treballadors ocupats a les empreses ubicades al municipi (residents=100). 2012-2015..... | 9 |
| 2.4. Afiliació a la Seguretat Social per règims. 2008-2015 | 10 |
| 2.5. Afiliació a la Seguretat Social per sectors. 2008-2015..... | 11 |
| 2.6. Comparativa de l'estructura de l'afiliació a la Seguretat Social per sectors al municipi, les Terres de l'Ebre i Catalunya | 12 |
| 2.7. Contribució dels sectors al creixement de l'afiliació a la Seguretat Social..... | 13 |
| 3. Anàlisi de l'atur..... | 14 |
| 3.1. Comparativa de l'evolució de l'atur al municipi, les Terres de l'Ebre i Catalunya. 2008-2015 | 15 |
| 3.2. Comparativa de l'evolució de l'atur al municipi per sexes. 2008-2015..... | 16 |
| 3.3. Evolució de l'atur per segments d'edat al municipi. 2008-2015 | 17 |
| 3.4. Comparativa de l'evolució de l'atur per nivell formatiu. 2008-2015 | 18 |
| 3.5. Comparativa de l'evolució de l'atur per sectors (any 2009=100). 2009-2015 | 19 |
| 3.6. Comparativa de l'evolució de l'atur per sectors en nombres absoluts. 2009-2015..... | 20 |
| 3.7. Evolució de l'atur per nacionalitats. 2008-2015 | 21 |
| 3.8. Comparativa de l'evolució de l'atur entre espanyols i estrangers. 2008-2015 | 22 |
| 3.9. Comparativa de l'estructura percentual de l'atur per nacionalitats al municipi, les Terres de l'Ebre i Catalunya. 2015 | 23 |
| 3.10. Distribució percentual dels aturats en funció del temps de durada. 2008-2015 | 24 |

| | |
|---|----|
| 4. Anàlisi de la contractació..... | 25 |
| 4.1. Evolució de la distribució de la contractació entre treballadors indefinits i temporals. 2011-2015..... | 26 |
| 4.2. Evolució de la contractació indefinida i temporal per sexes. 2011-2015..... | 27 |
| 4.3. Evolució de la contractació indefinida i temporal per segments d'edat. 2011-2015..... | 28 |
| 4.4. Evolució de la contractació per nivells formatius. 2011-2015..... | 29 |
| 4.5. Evolució de la durada dels contractes temporals. 2011-2015 | 30 |
| 4.6. Evolució de la distribució de la contractació segons la grandària de les empreses. 2011-2015..... | 31 |
| 4.7. Evolució de la contractació indefinida i temporal per nacionalitat. 2011-2015..... | 32 |
| 5. Taules | 33 |
| Taula 1. Afiliacions a la Seguretat Social i règims de cotització de 2008 a 2011..... | 34 |
| Taula 2. Afiliacions a la Seguretat Social i règims de cotització de 2012 a 2015..... | 35 |
| Taula 3. Afiliacions a la Seguretat Social per sectors de 2008 a 2011 | 36 |
| Taula 4. Afiliacions a la Seguretat Social per sectors de 2012 a 2015 | 37 |
| Taula 5. Distribució de les persones aturades per sexe i edat de 2008 a 2011..... | 38 |
| Taula 6. Distribució de les persones aturades per sexe i edat de 2012 a 2015..... | 39 |
| Taula 7. Distribució de les persones aturades per sector de 2009 a 2011 | 40 |
| Taula 8. Distribució de les persones aturades per sector de 2012 a 2015..... | 41 |
| Taula 9. Distribució de les persones aturades per nacionalitat de 2008 a 2011 | 42 |
| Taula 10. Distribució de les persones aturades per nacionalitat de 2012 a 2015..... | 43 |
| Taula 11. Distribució dels aturats segons formació i durada de l'atur de 2008 a 2011 | 44 |
| Taula 12. Distribució dels aturats segons formació i durada de l'atur de 2012 a 2015 | 45 |
| Taula 13. Contractació per sexe, edat i nacionalitat de 2011 a 2015..... | 46 |
| Taula 14. Contractació per nivell formatiu, durada del contracte i grandària de l'empresa de 2011 a 2015..... | 47 |

1. Resum executiu

Des de l'inici de la crisi econòmica, **l'atur ha passat de les 282 persones del 1er trimestre de 2008 a una xifra de 576 persones**. La màxima desocupació del període es va registrar el 1er trimestre de 2013 amb 845 aturats.

Les afiliacions de persones ocupades a Roquetes inicien a les darreries de 2014 una tendència cap a la recuperació, seguida per un sobtat desplomament el darrer trimestre de 2015. Aquest desplomament es deu a l'evolució negativa del sector serveis. **El nombre d'afiliats el 1er trimestre de 2008 era de 1.884 persones, mentre que el quart trimestre de 2015 en restaven 1.322**.

L'evolució de l'afiliació presenta tendències divergents en funció del sector econòmic. **El sector primari i la construcció són els sectors més castigats, amb pèrdues d'afiliacions del 50% i el 60% respectivament**. Per règims, el Règim General ha patit una davallada molt més forta que la del Règim Especial dels treballadors autònoms.

S'aprecia una tendència a l'alça en la contractació l'any 2015. El nombre de contractes signats ha passat de 1.351 l'any 2014, a 2.155 el 2015. **La temporalitat domina en els nous contractes signats, ja que els contractes indefinits representen aproximadament només un 6% sobre el total l'any 2015**. A més, **el 88% dels nous contractes temporals del 2015 tenien una durada inferior a 3 mesos o una durada indeterminada**.

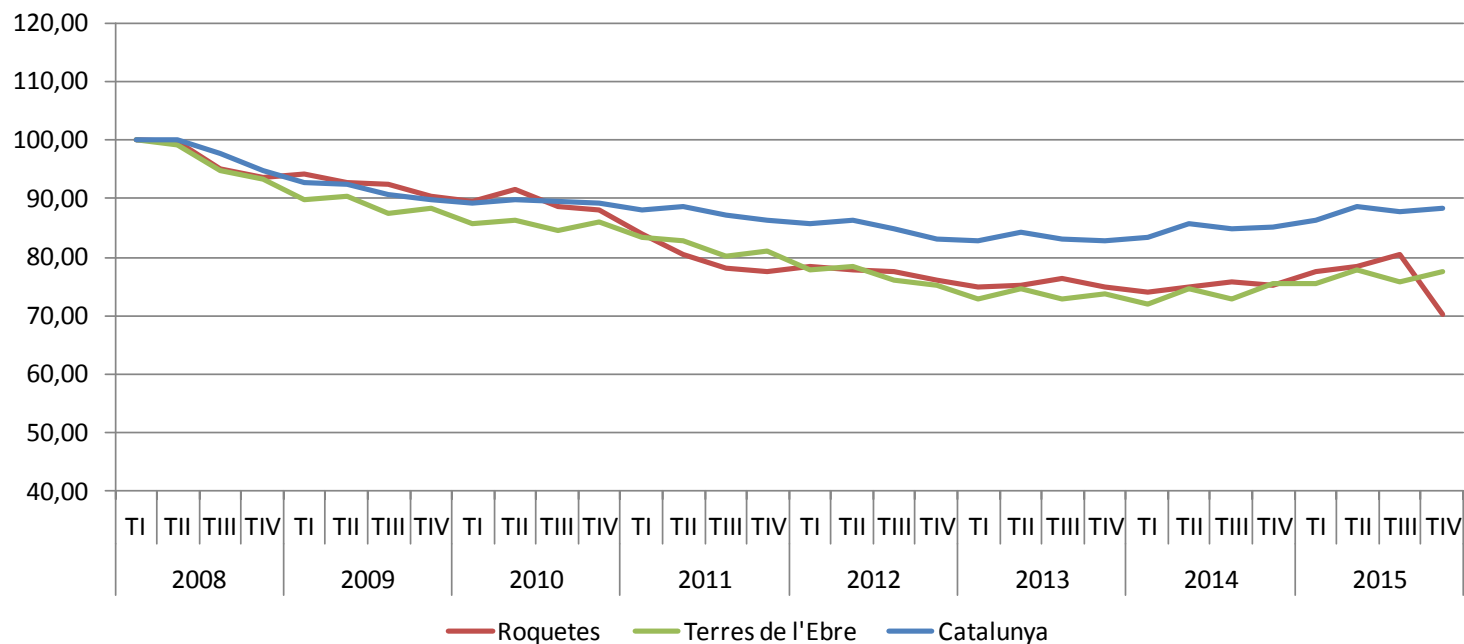
Ambdós sexes han patit amb força l'increment de l'atur. Els primers anys de la crisi, l'increment percentual més fort va recaure sobre els homes. Posteriorment, l'increment ha repercutit sobre la desocupació femenina, **fet que ha comportat una equiparació de les tendències**. **El 1er trimestre de 2008 l'atur masculí representava el 53% del total, mentre que el 4rt trimestre de 2015 els percentatges per sexes estan equilibrats**.

L'increment de l'atur ha estat superior per als treballadors estrangers en comparació amb els espanyols. El grup de desocupats estrangers més nombrós és el dels magrebins, que representen un 71% del total d'estrangers aturats, i a la vegada un 16% sobre el total d'aturats del municipi. Del total de nous contractes signats l'any 2015 un 40% van ser per a treballadors estrangers.

Es constata una absència d'oportunitats de recol·locació, que afecta principalment als treballadors de més edat. Aquest fet es reflecteix d'una banda en un notable increment de l'atur de llarga durada fins al punt que els aturats que porten més d'un any sense feina ja representen el 44% del total. De l'altra, els desocupats de 50 anys o més són el grup d'edat més afectat per l'atur, que experimenta, a més a més, un increment sostingut durant els anys de crisi. A aquest fet s'hi suma que el 2015, només el 17% dels nous contractes són per a treballadors de 45 anys o més.

2. Anàlisi de l'afiliació a la Seguretat Social

2.1. Afiliació a la Seguretat Social de treballadors d'empreses ubicades al municipi (any 2008=100). 2008-2015

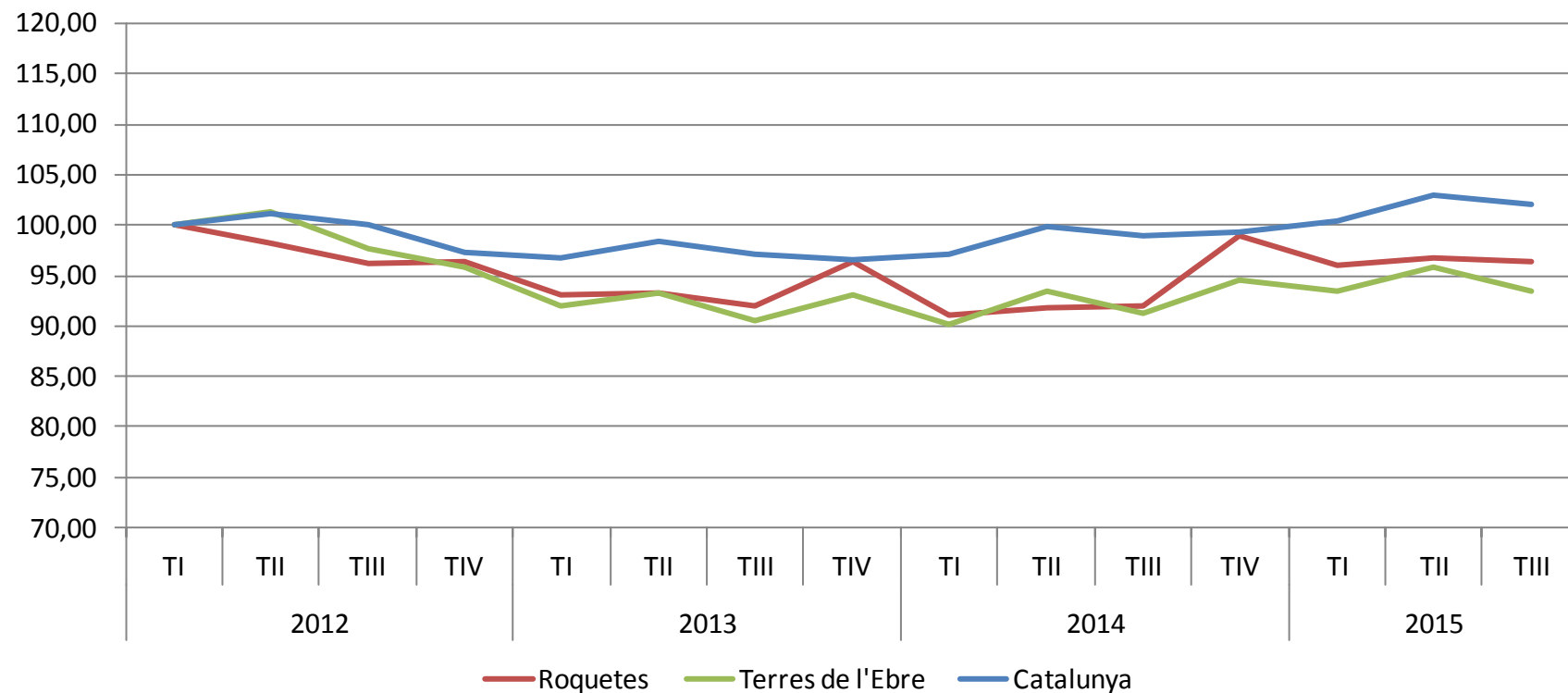


Font: elaboració pròpia a partir de les dades de l'Observatori d'Empresa i Ocupació de la Generalitat de Catalunya.

Les afiliacions de persones ocupades a Roquetes han patit una notable caiguda durant el període de crisi. En aquest sentit, la pèrdua d'afiliacions a Roquetes ha estat superior a la del conjunt de les Terres de l'Ebre, i es perllonga fins a l'any 2013. La tímida recuperació iniciada la segona meitat de 2014 queda estroncada el darrer trimestre de 2015.

El nombre d'afiliats el 1er trimestre de 2008 era de 1.884 persones, mentre que el 4rt trimestre de 2015 eren 1.322 (veure les taules 1 i 2 de l'Annex).

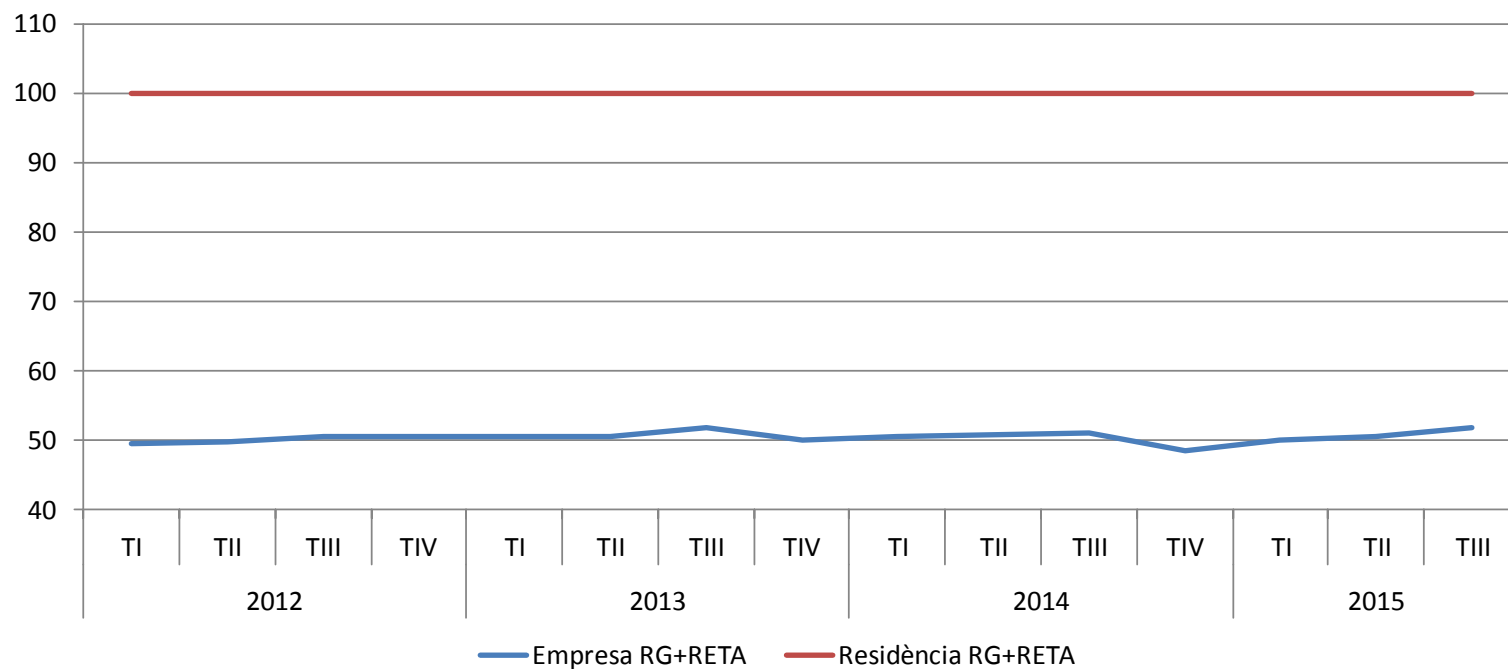
2.2. Afiliació a la Seguretat Social de treballadors residents al municipi (2012=100). 2012-2015



Font: elaboració pròpia a partir de les dades de l'Observatori d'Empresa i Ocupació de la Generalitat de Catalunya.

La gràfica mostra que des de 2012, l'evolució dels afiliats residents a Roquetes és més desfavorable que la del conjunt de Catalunya, però lleugerament millor que la de les Terres de l'Ebre.

2.3. Comparativa d'afiliació a la Seguretat Social entre treballadors residents al municipi i treballadors ocupats a les empreses ubicades al municipi (residents=100). 2012-2015

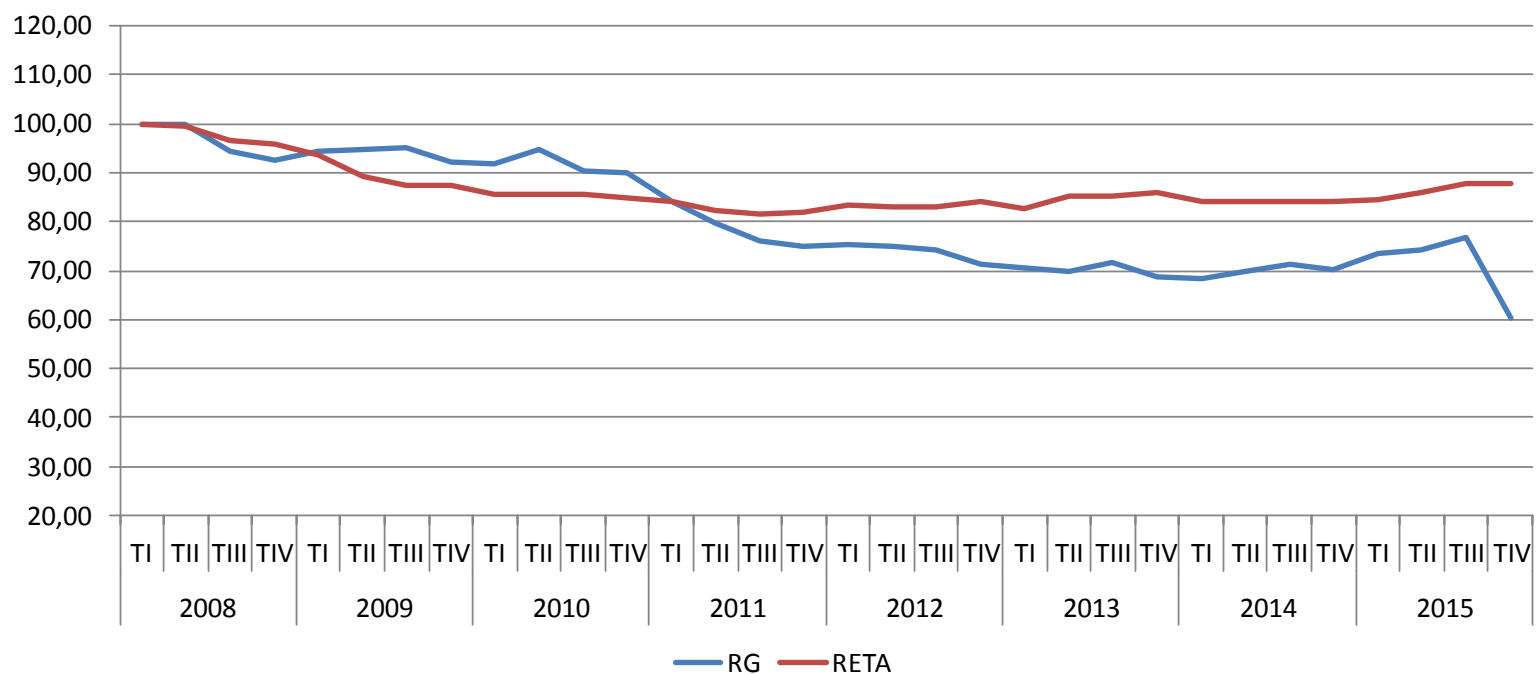


Font: elaboració pròpia a partir de les dades de l'Observatori d'Empresa i Ocupació de la Generalitat de Catalunya.

Es pot apreciar que el nombre d'afiliats que resideixen al municipi està per damunt dels afiliats que treballen al municipi. Això significa que una part important dels treballadors del municipi estan ocupats en altres poblacions.

Amb el pas dels darrers anys, es pot apreciar que la capacitat del municipi per oferir feina als seus residents s'ha mantingut més o menys estable.

2.4. Afiliació a la Seguretat Social per règims. 2008-2015

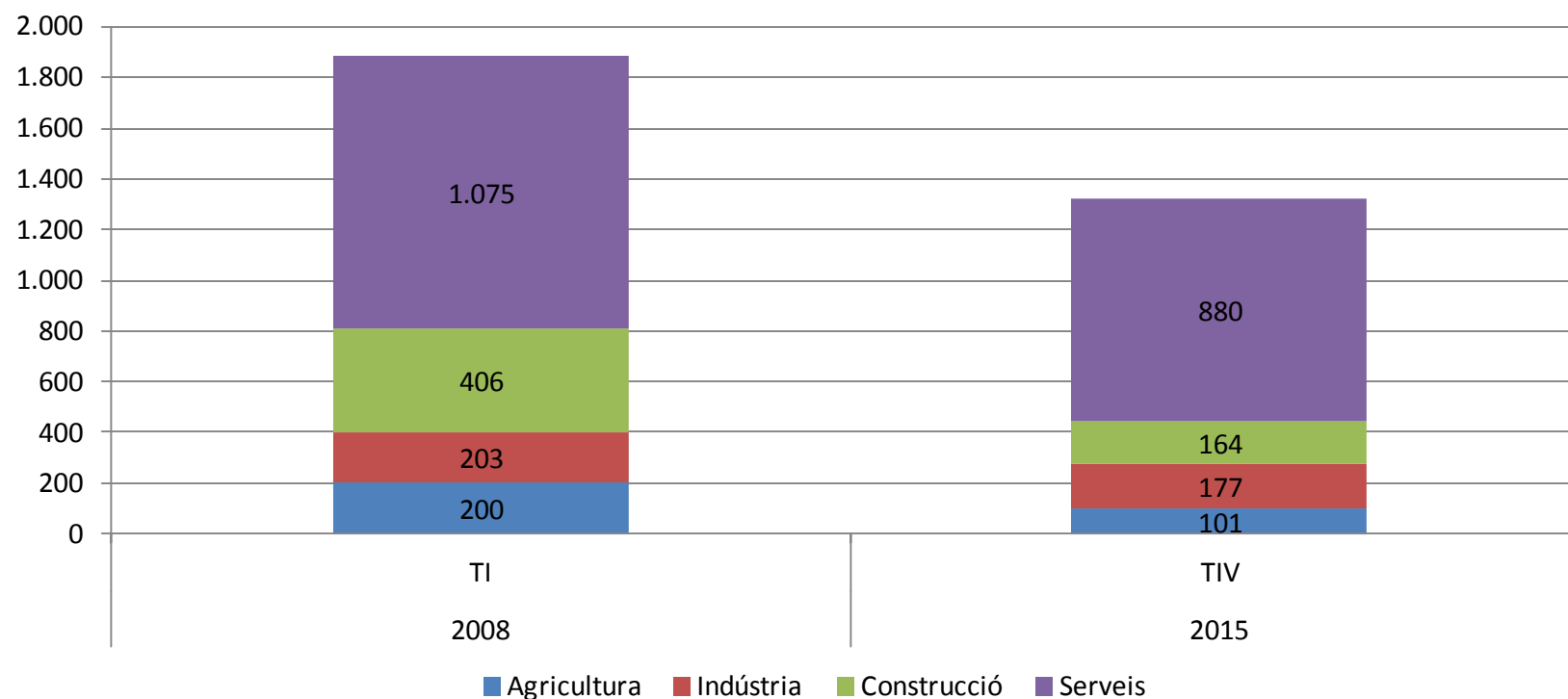


Font: elaboració pròpia a partir de les dades de l'Observatori d'Empresa i Ocupació de la Generalitat de Catalunya.

El Règim General i el Règim Especial de Treballadors Autònoms presenten descensos pronunciats del nombre d'afiliacions. El decrement d'afiliacions és molt més acusat en el Règim General, que no va ser capaç d'aturar la caiguda fins l'any 2013, quan ja havia perdut un 30% dels seus afiliats respecte el 1er trimestre de 2008. De fet, la recuperació iniciada aleshores, es veu brusquement interrompuda per una nova caiguda el darrer trimestre de 2015.

El Règim Especial engega una lenta però progressiva recuperació l'any 2013, que limita la pèrdua respecte al 1er trimestre de 2008 al 12% (veure taules 1 i 2 de l'Annex).

2.5. Afiliació a la Seguretat Social per sectors. 2008-2015

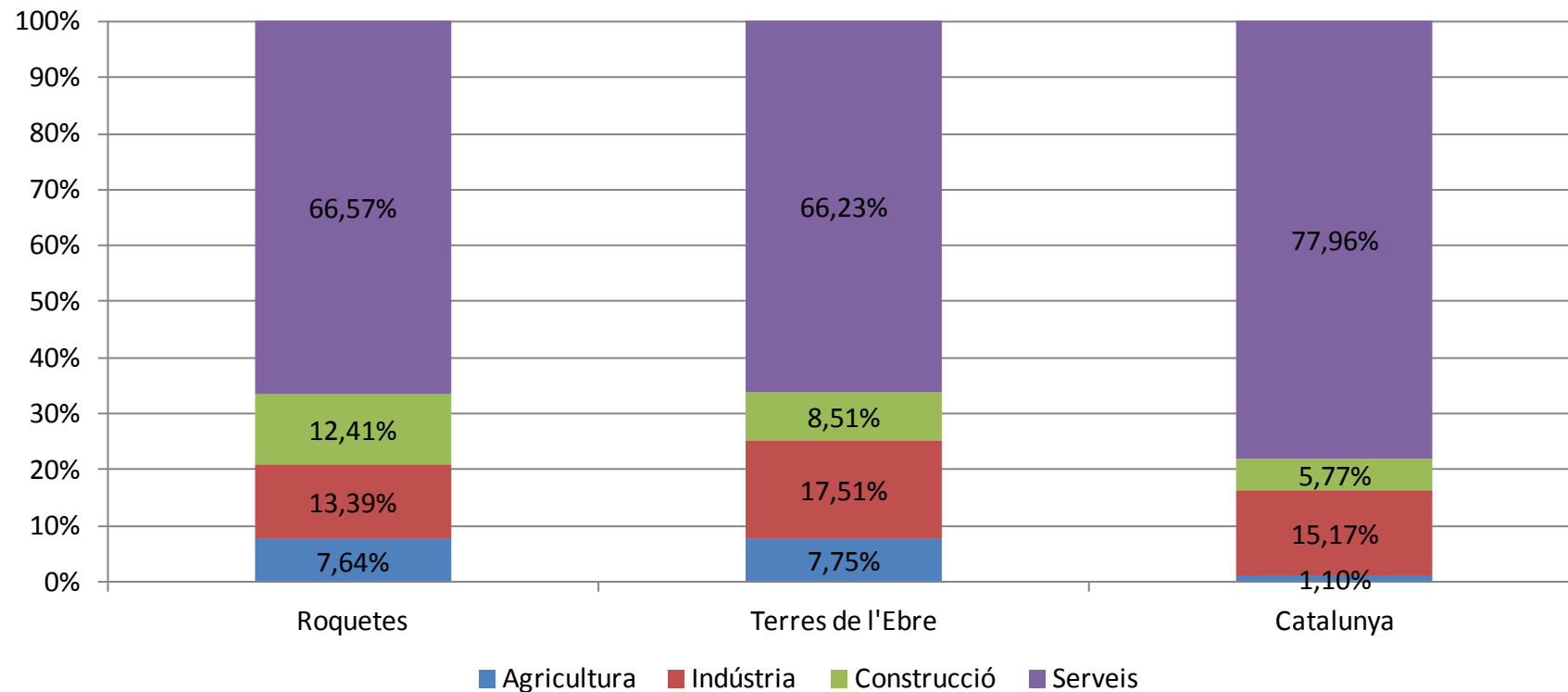


Font: elaboració pròpia a partir de les dades de l'Observatori d'Empresa i Ocupació de la Generalitat de Catalunya.

La pèrdua d'afiliacions es manifesta de manera irregular entre els sectors. Els més afectats amb diferència són el de la construcció i el primari, que han perdut el 60% i el 50% del seu pes respectivament (veure taules 3 i 4 de l'Annex).

La caiguda del 18% registrada en el sector serveis també resulta preocupant, perquè es concentra el darrer trimestre de 2015. El sector industrial, en canvi, presenta el comportament menys negatiu, amb un descens del 13% (veure taules 3 i 4 de l'Annex).

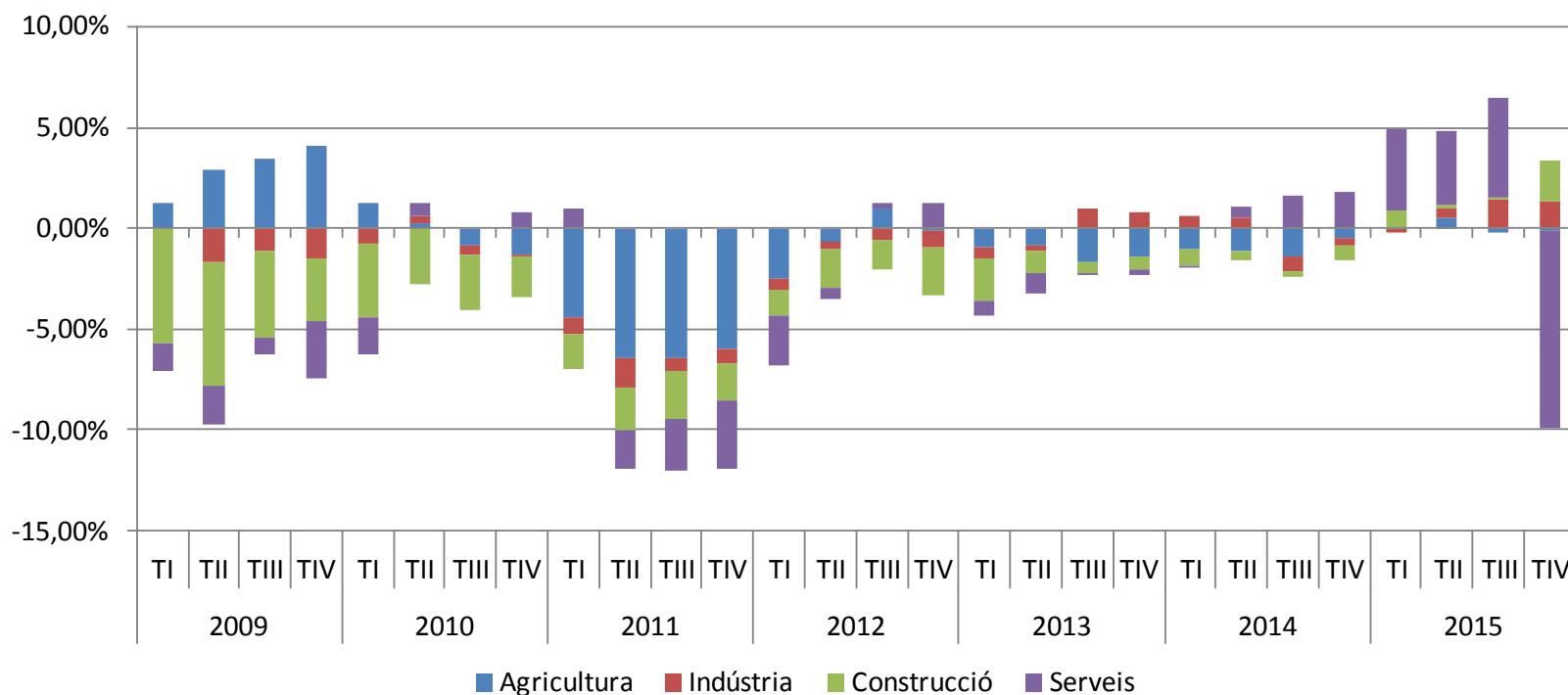
2.6. Comparativa de l'estructura de l'afiliació a la Seguretat Social per sectors al municipi, les Terres de l'Ebre i Catalunya



Font: elaboració pròpia a partir de les dades de l'Observatori d'Empresa i Ocupació de la Generalitat de Catalunya.

En termes d'afiliacions, Roquetes presenta un grau de terciarització comparable al de les Terres de l'Ebre, mentre que tot i la forta caiguda, la construcció conserva un considerable pes relatiu. El pes del sector primari és equiparable al de les Terres de l'Ebre (veure taules 3 i 4 de l'Annex).

2.7. Contribució dels sectors al creixement interanual de l'afiliació a la Seguretat Social



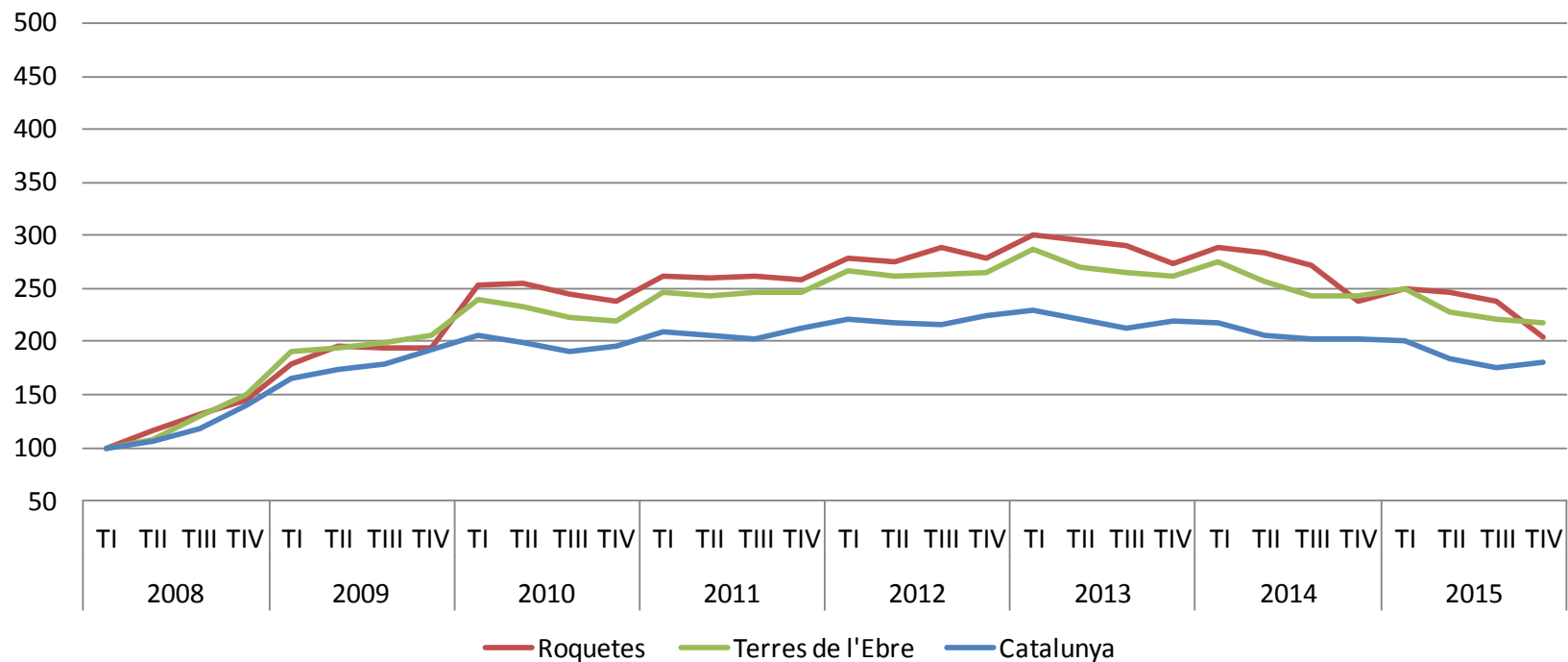
Font: elaboració pròpia a partir de les dades de l'Observatori d'Empresa i Ocupació de la Generalitat de Catalunya.

L'evolució del sector de la construcció primerament, i posteriorment, el sector primari impulsen les pèrdues d'afiliacions durant els pitjors anys de la crisi (veure taules 3 i 4 de l'Annex).

La recuperació posterior està liderada pel sector serveis, que protagonitza un sorprenent ensorrament el darrer trimestre de 2015 (veure taules 3 i 4 de l'Annex).

3. Anàlisi de l'atur

3.1. Comparativa de l'evolució de l'atur al municipi, les Terres de l'Ebre i Catalunya. 2008-2015

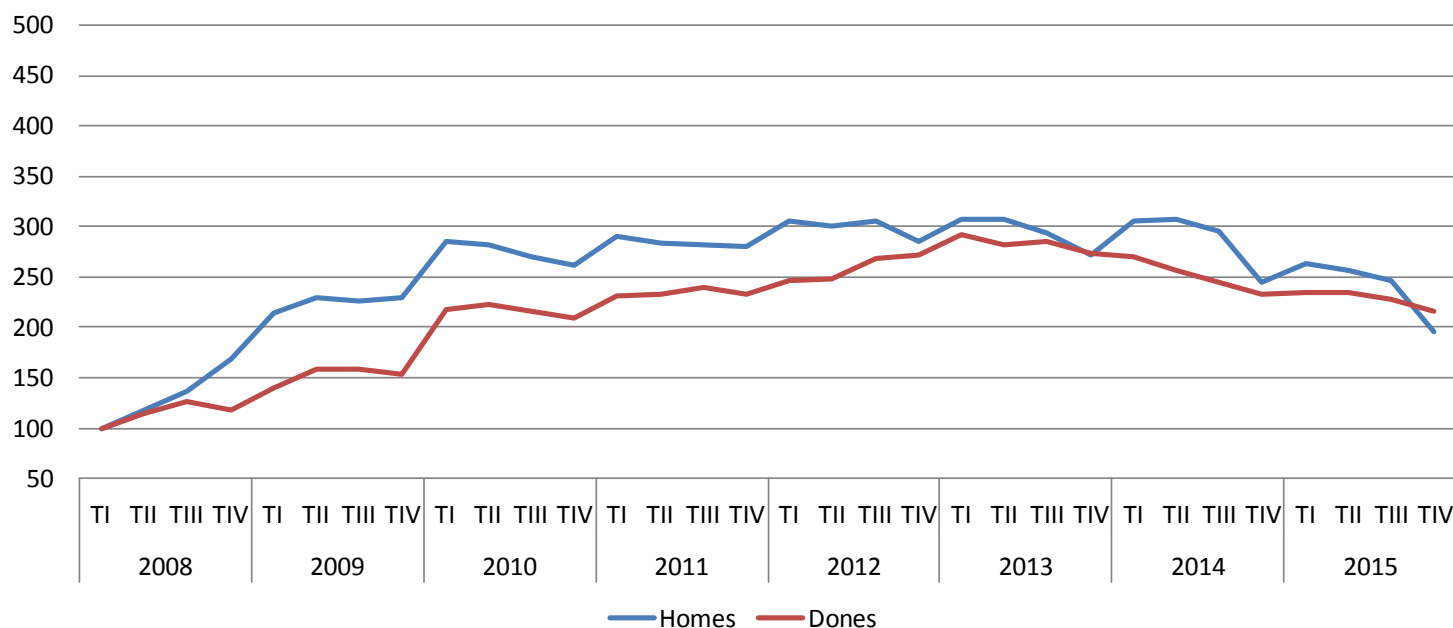


Font: elaboració pròpia a partir de les dades de l'Observatori d'Empresa i Ocupació de la Generalitat de Catalunya.

L'evolució de la destrucció d'ocupació a Roquetes és equiparable a la de les Terres de l'Ebre, i per tant, supera la del conjunt de Catalunya.

La mitjana d'aturats del 4rt trimestre de 2015 se situa en les 576 persones. El màxim s'havia assolit durant el 1er trimestre de 2013, amb una mitjana de 845 persones (veure taules 6 i 7 de l'Annex).

3.2. Comparativa de l'evolució de l'atur al municipi per sexes. 2008-2015

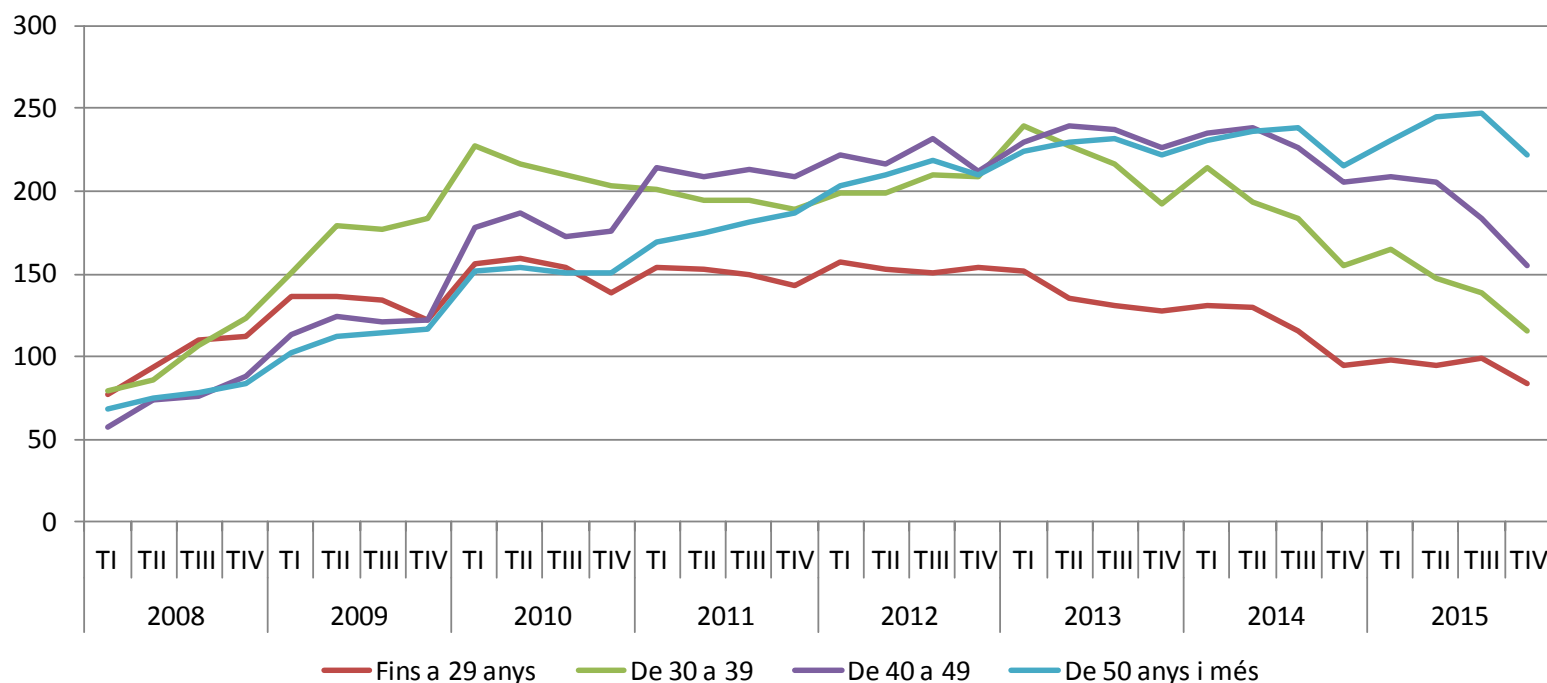


Font: elaboració pròpia a partir de les dades de l'Observatori d'Empresa i Ocupació de la Generalitat de Catalunya.

Ambdós sexes han patit amb força l'increment de l'atur. Els primers anys de la crisi, l'increment percentual més fort va recaure sobre els homes. Posteriorment, es produeix una estabilització de la desocupació masculina, mentre que la femenina continua creixent fins 2013, fet que ha comportat una equiparació de les tendències. Finalment, el descens posterior ha estat lleugerament més pronunciat per als homes (veure taules 5 i 6 de l'Annex).

El 1er trimestre de 2008 l'atur masculí representava el 53% del total, mentre que el 4rt trimestre de 2015 la distribució per sexes es va equilibrar (veure taules 5 i 6 de l'Annex).

3.3. Evolució de l'atur per segments d'edat al municipi. 2008-2015

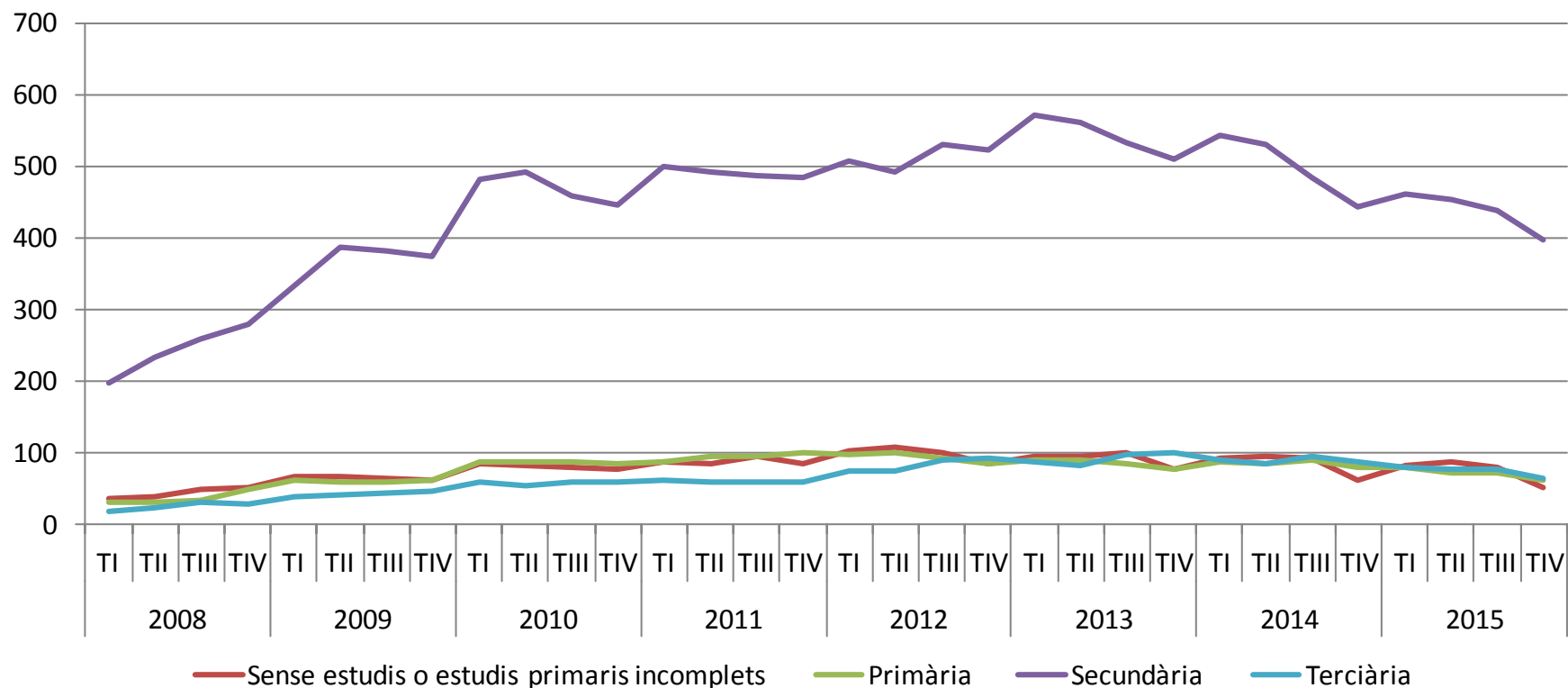


Font: elaboració pròpia a partir de les dades de l'Observatori d'Empresa i Ocupació de la Generalitat de Catalunya.

Els aturats de 50 anys o més, els quals sumaven 222 persones el 4rt trimestre de 2015, són el grup més nombrós de desocupats. Tot i no ser el col·lectiu que va patir més durant els primers anys de crisi, ha seguit una tendència de progressiu augment, fet que representa un indicatiu de les dificultats que afronta el col·lectiu a l'hora de recol·locar-se. Per contra, les persones més joves (fins a 29 anys) han suportat millor l'impacte de la desocupació i es troben molt a prop de recuperar els nivells previs a la crisi.

Les desocupacions del segment de 40 a 49 anys i del grup de persones d'entre 30 i 39 anys, se situen en una situació intermèdia entre els grups de més i de menys edat, registrant ambdues descensos substancials des de 2014 (veure taules 5 i 6 de l'Annex).

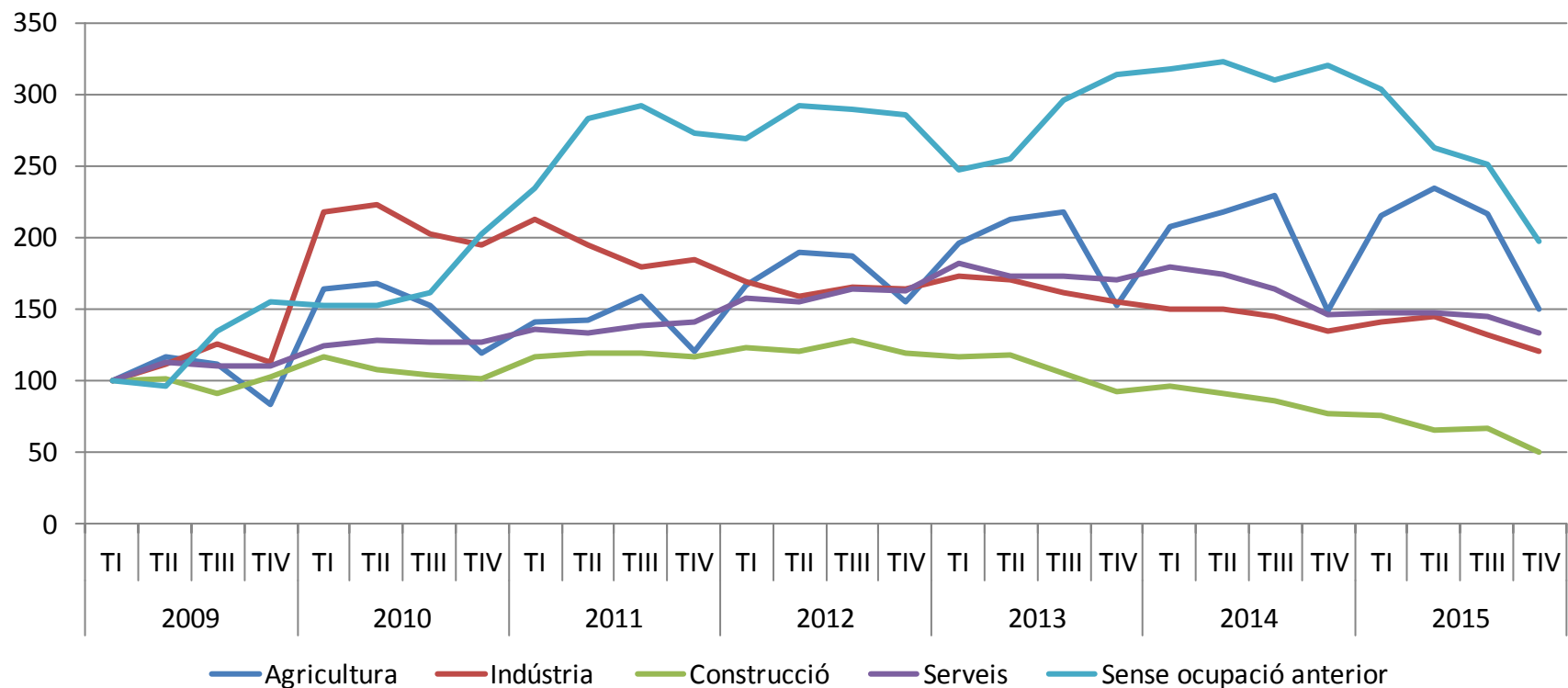
3.4. Comparativa de l'evolució de l'atur per nivell formatiu. 2008-2015



Font: elaboració pròpia a partir de les dades de l'Observatori d'Empresa i Ocupació de la Generalitat de Catalunya.

El grup amb un major nivell absolut de desocupació és el dels treballadors amb estudis de secundària, que se situa en les 397 persones aturades encara el darrer trimestre de l'any 2015 (veure taules 11 i 12 de l'Annex).

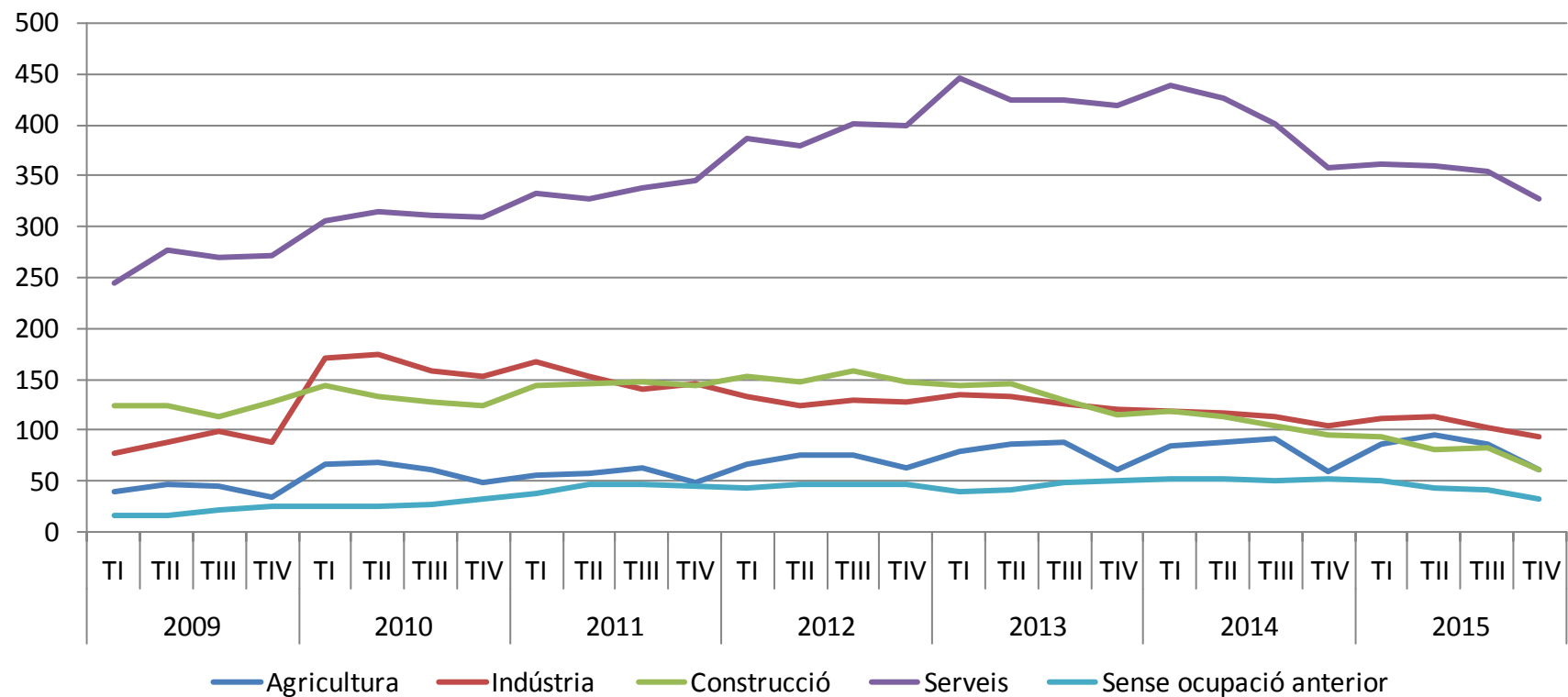
3.5. Comparativa de l'evolució de l'atur per sectors (any 2009=100). 2009-2015



Font: elaboració pròpia a partir de les dades de l'Observatori d'Empresa i Ocupació de la Generalitat de Catalunya.

La gràfica indica que des de l'any 2009, el sector primari presenta el creixement proporcional més important de la desocupació dins dels sectors productius, a més, amb unes evidents oscil·lacions causades per la temporalitat de la seva activitat. En canvi, l'abandonament de la construcció a la recerca d'oportunitats en altres sectors propicia el descens de l'atur en aquest sector. D'altra banda, la gràfica també posa de manifest que els treballadors sense experiència anterior han estat els més castigats en termes relatius. (veure taules 7 i 8 de l'Annex).

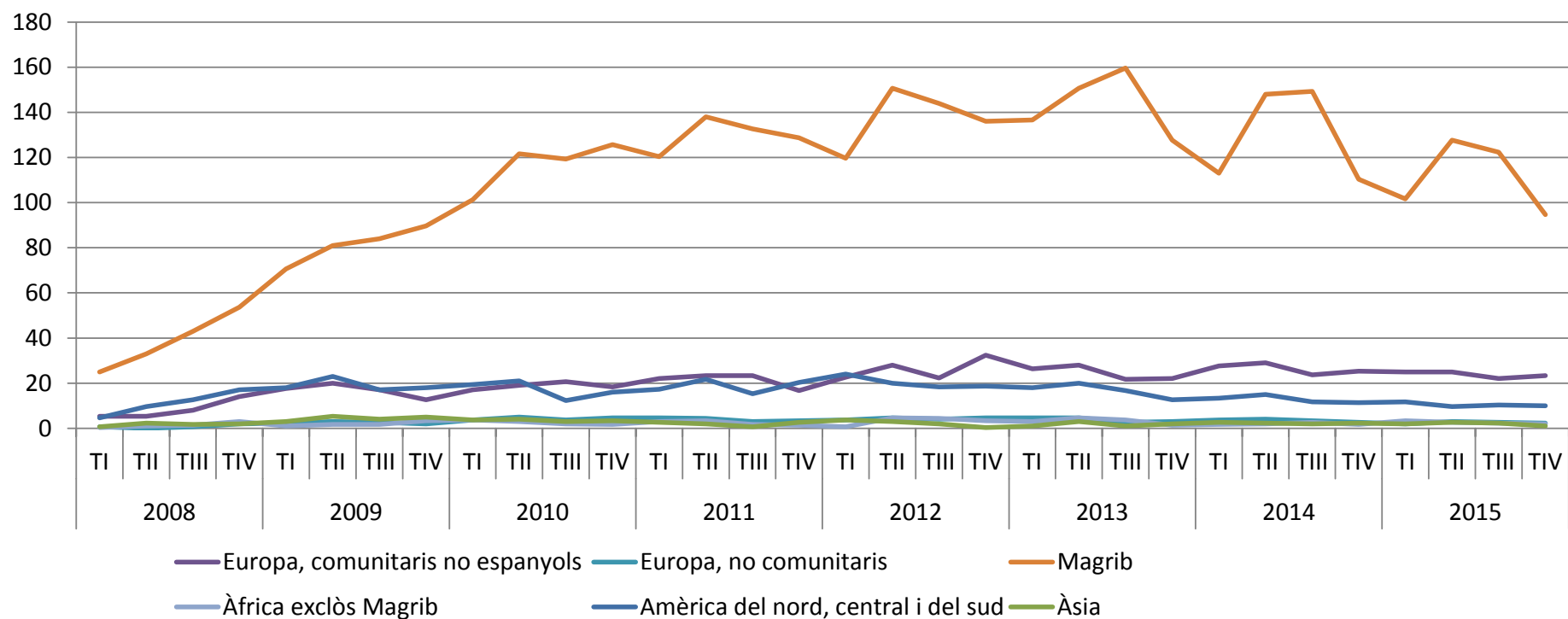
3.6. Comparativa de l'evolució de l'atur per sectors en nombres absoluts. 2009-2015



Font: elaboració pròpia a partir de les dades de l'Observatori d'Empresa i Ocupació de la Generalitat de Catalunya.

En xifres absolutes, el sector serveis és el que presenta un major volum de desocupació, amb 327 aturats el 4rt trimestre de 2015, seguit molt de lluny per la indústria, amb 94 (veure taules 7 i 8 de l'Annex).

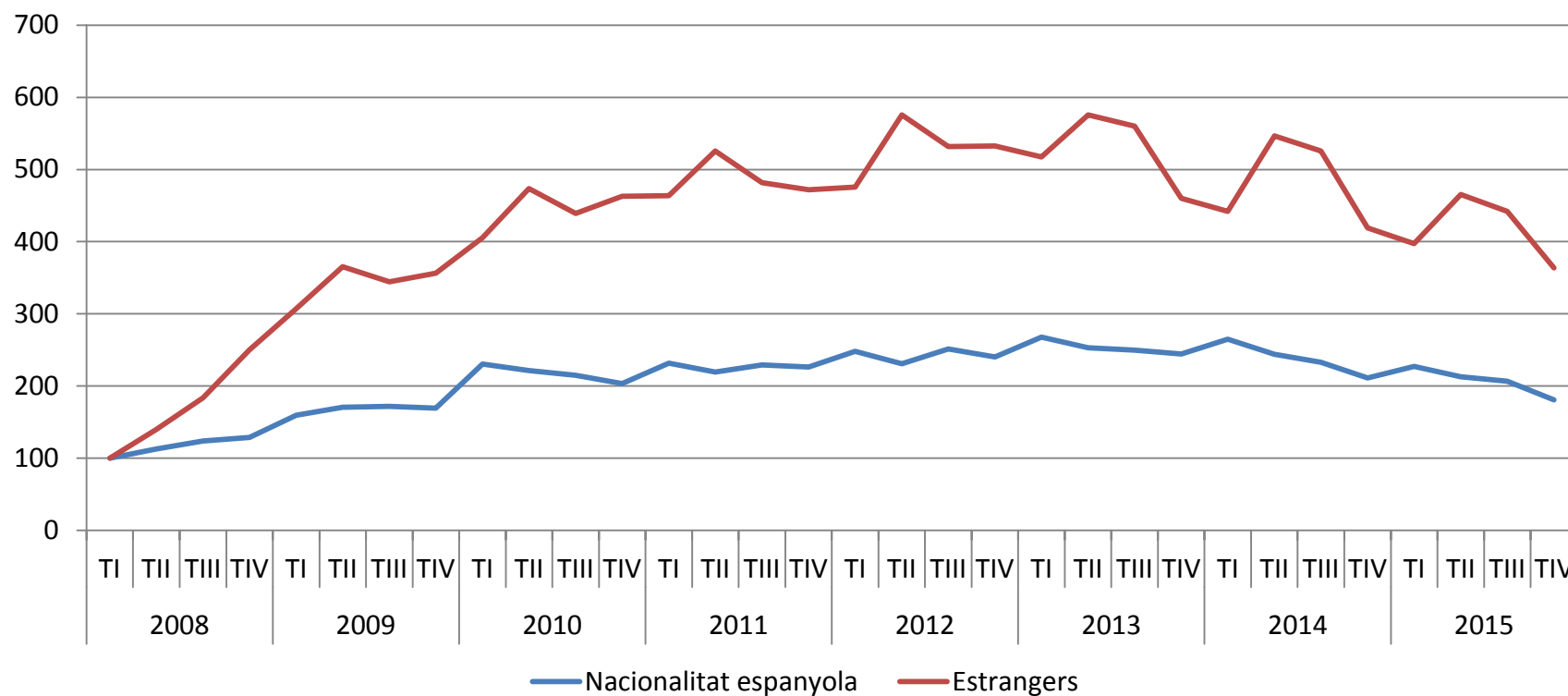
3.7. Evolució de l'atur per nacionalitats. 2008-2015



Font: elaboració pròpia a partir de les dades de l'Observatori d'Empresa i Ocupació de la Generalitat de Catalunya.

Els magrebins concentren la proporció més elevada de l'atur estranger. El 4rt trimestre de 2015 sumaven un total de 95 desocupats, i representaven un 16% del total d'aturats del municipi, incloent els espanyols (veure taules 9 i 10 de l'Annex).

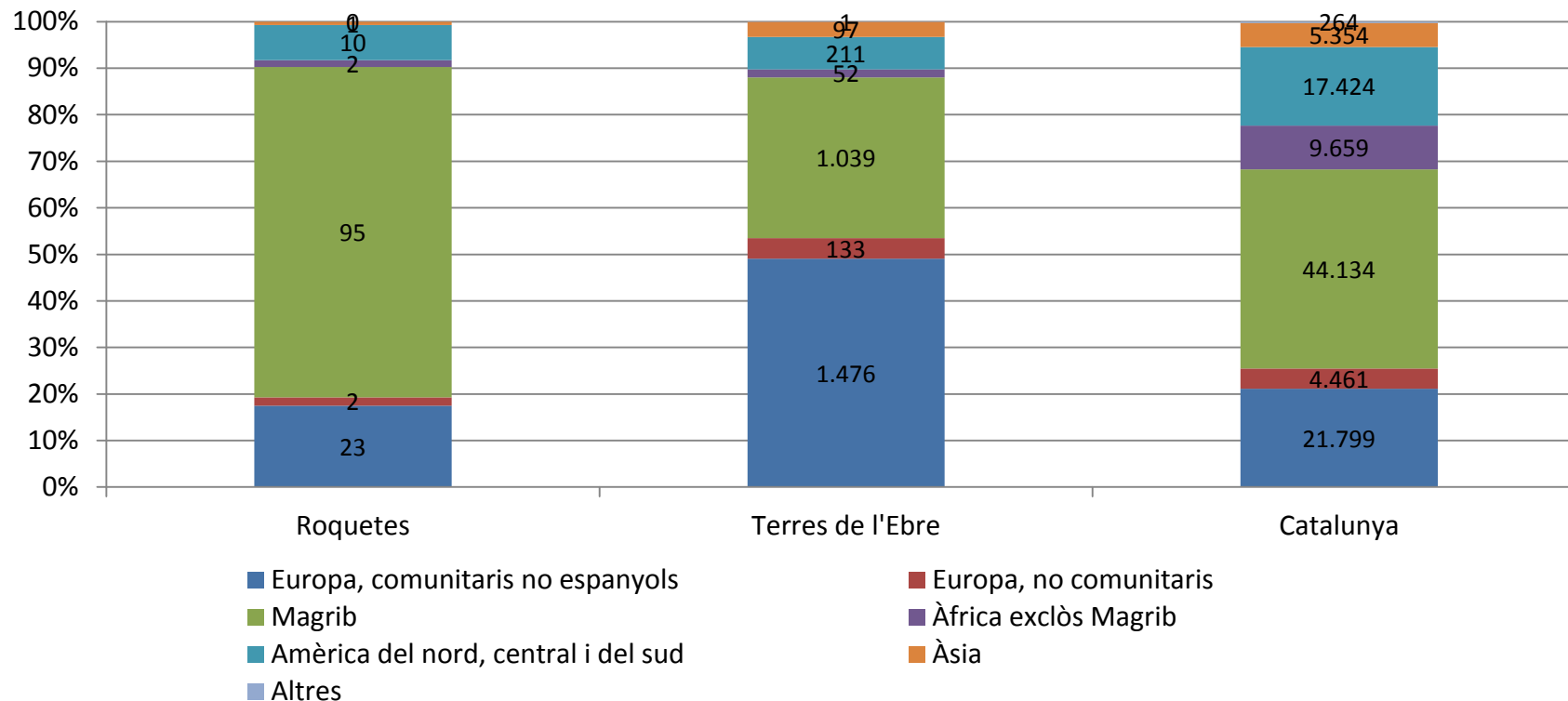
3.8. Comparativa de l'evolució de l'atur entre espanyols i estrangers. 2008-2015



Font: elaboració pròpia a partir de les dades de l'Observatori d'Empresa i Ocupació de la Generalitat de Catalunya.

D'acord amb la gràfica, la incidència de l'atur ha recaigut proporcionalment amb més força sobre els treballadors estrangers que sobre els espanyols (veure taules 9 i 10 de l'Annex). Els primers a més, pateixen en major mesura oscil·lacions estacionals de la desocupació.

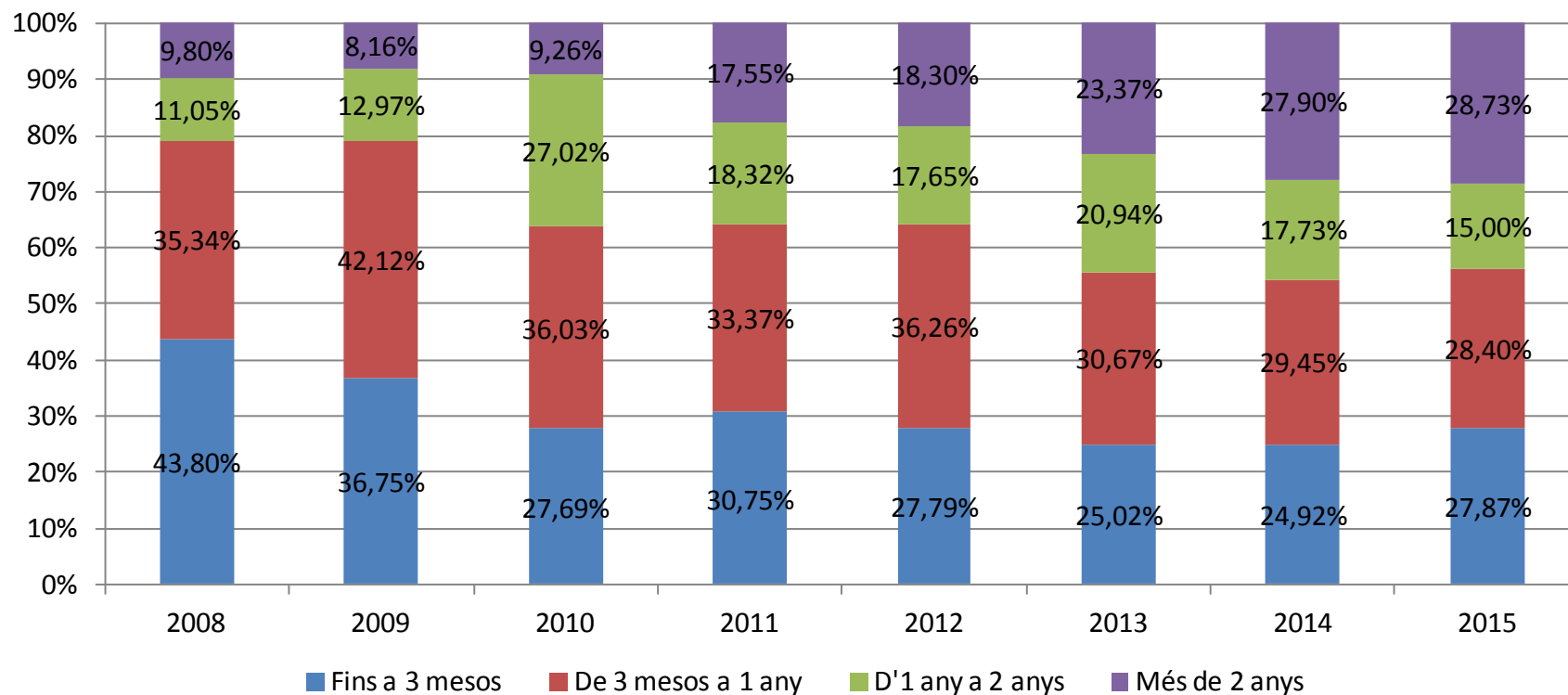
3.9. Comparativa de l'estructura percentual de l'atur per nacionalitats al municipi, les Terres de l'Ebre i Catalunya. 2015



Font: elaboració pròpia a partir de les dades de l'Observatori d'Empresa i Ocupació de la Generalitat de Catalunya.

Roquetes presenta una distribució de l'atur per nacionalitats dominada pels magrebins, els quals concentren el 71% del total de l'atur estranger (35% a les Terres de l'Ebre). Els següents són els comunitaris no espanyols amb un 18% (49% a les Terres de l'Ebre)(veure taules 9 i 10 de l'Annex).

3.10. Distribució percentual dels aturats en funció del temps de durada. 2008-2015

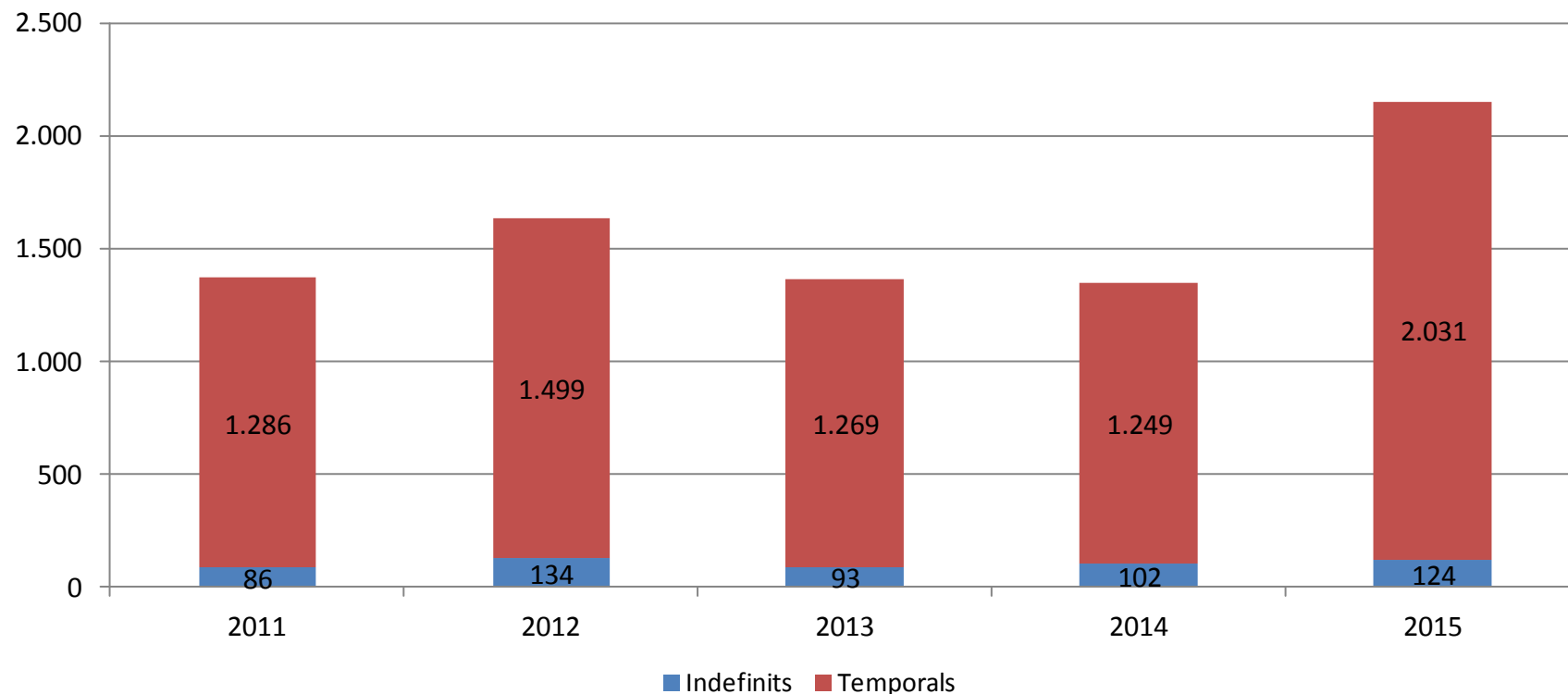


Font: elaboració pròpia a partir de les dades de l'Observatori d'Empresa i Ocupació de la Generalitat de Catalunya.

A mesura que la crisi ha avançat, el seu impacte s'ha traduït en una major incidència de l'atur de llarga durada. Mentre que els aturats que portaven més d'1 any sense trobar feina representaven un 20% sobre el total l'any 2008, el percentatge s'ha incrementat fins al 46% l'any 2015 (veure taules 11 i 12 de l'Annex).

4. Anàlisi de la contractació

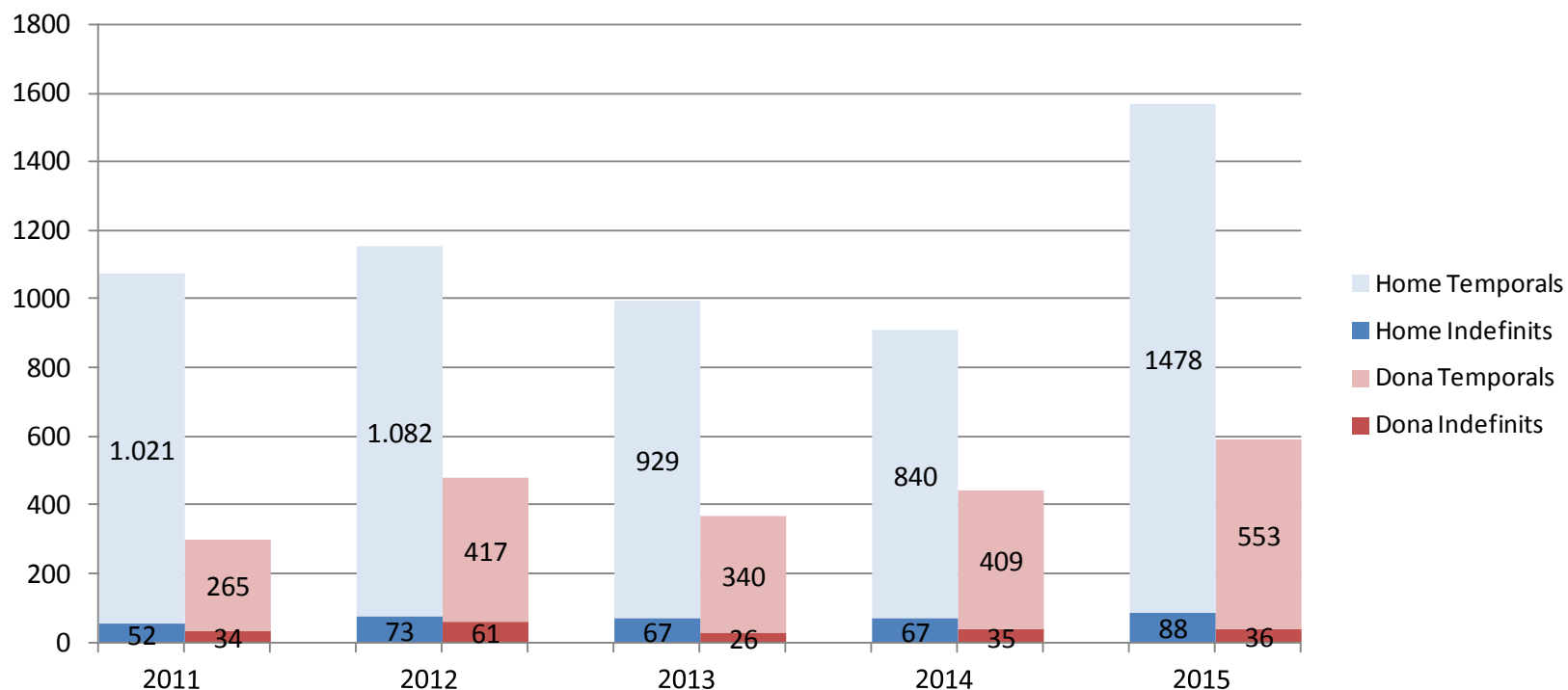
4.1. Evolució de la distribució de la contractació entre treballadors indefinits i temporals. 2011-2015



Font: elaboració pròpia a partir de les dades de l'Observatori d'Empresa i Ocupació de la Generalitat de Catalunya.

No s'aprecia una recuperació evident del nombre de contractacions fins l'any 2015, quan els nous contractes sumen 2.155, quantitat clarament superior a la del 2011. Tal i com s'observa en el gràfic, la majoria dels nous contractes són temporals. El percentatge de nous contractes indefinits l'any 2015 és del 6% (veure taula 13 de l'Annex).

4.2. Evolució de la contractació indefinida i temporal per sexes. 2011-2015

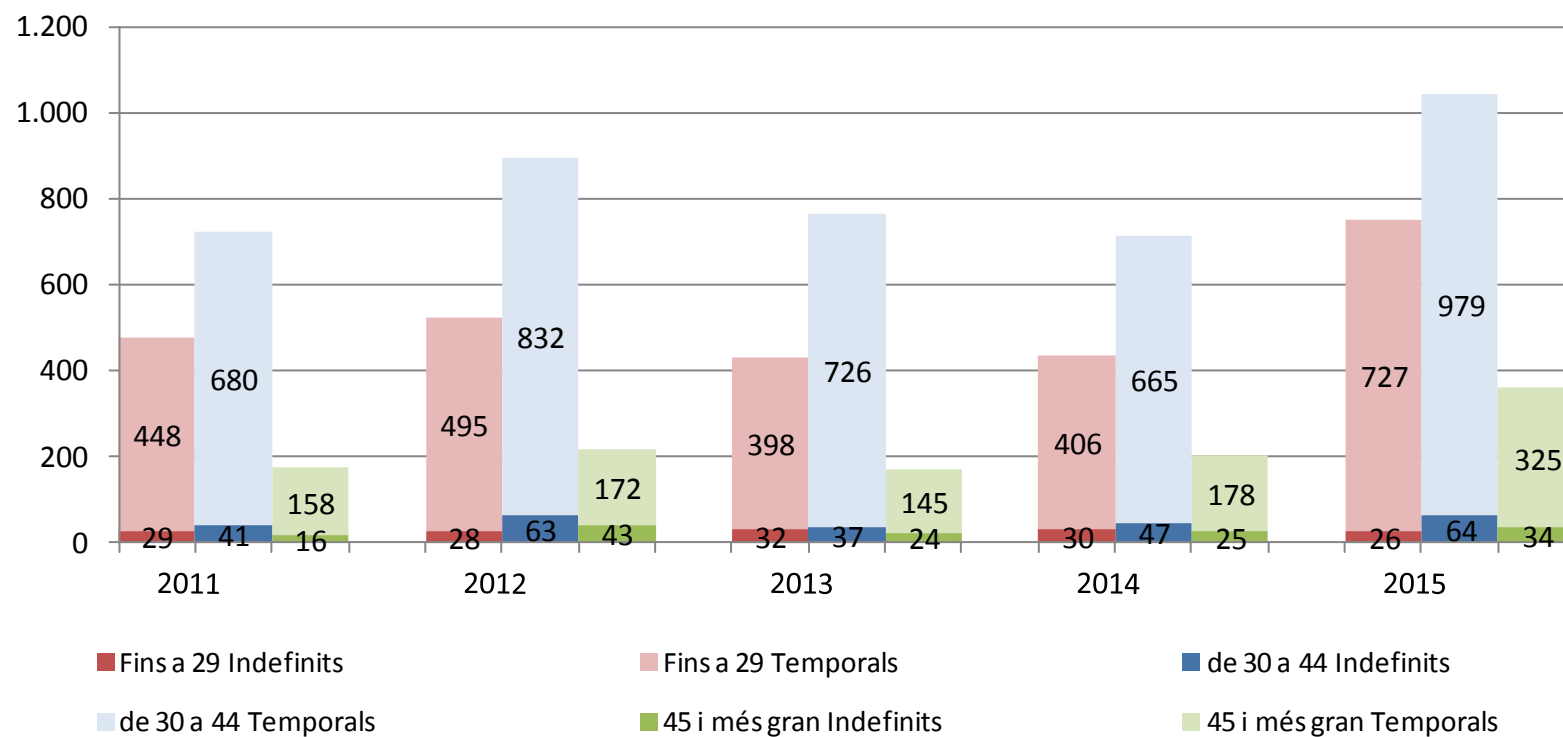


Font: elaboració pròpia a partir de les dades de l'Observatori d'Empresa i Ocupació de la Generalitat de Catalunya.

En nombres absoluts, la contractació masculina supera la femenina tots els anys.

Per ambdós sexes, la contractació temporal té una presència molt superior a la indefinida. Les dones tenen una major proporció de contractes indefinits tots els anys. Tanmateix, les diferències s'escurcen a partir de 2012. L'any 2015, els percentatges de contractes indefinits per als homes fou del 5,6%, i del 6,1% per a les dones (veure taula 13 de l'Annex).

4.3. Evolució de la contractació indefinida i temporal per segments d'edat. 2011-2015

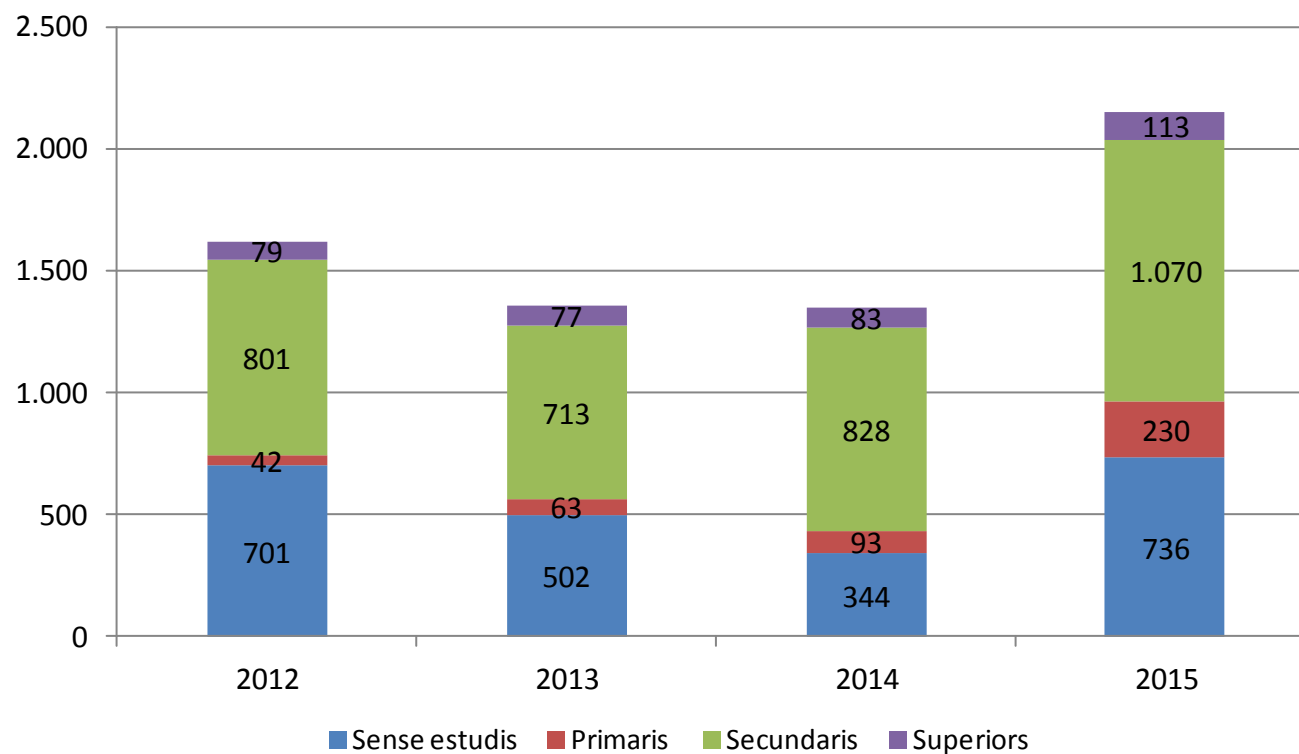


Font: elaboració pròpia a partir de les dades de l'Observatori d'Empresa i Ocupació de la Generalitat de Catalunya.

Els nous contractes es fan sobretot per als treballadors que no arriben als 45 anys.

En canvi, els nous contractes del col·lectiu de 45 o més anys representen un 17% sobre el total l'any 2015 (veure taula 13 de l'Annex).

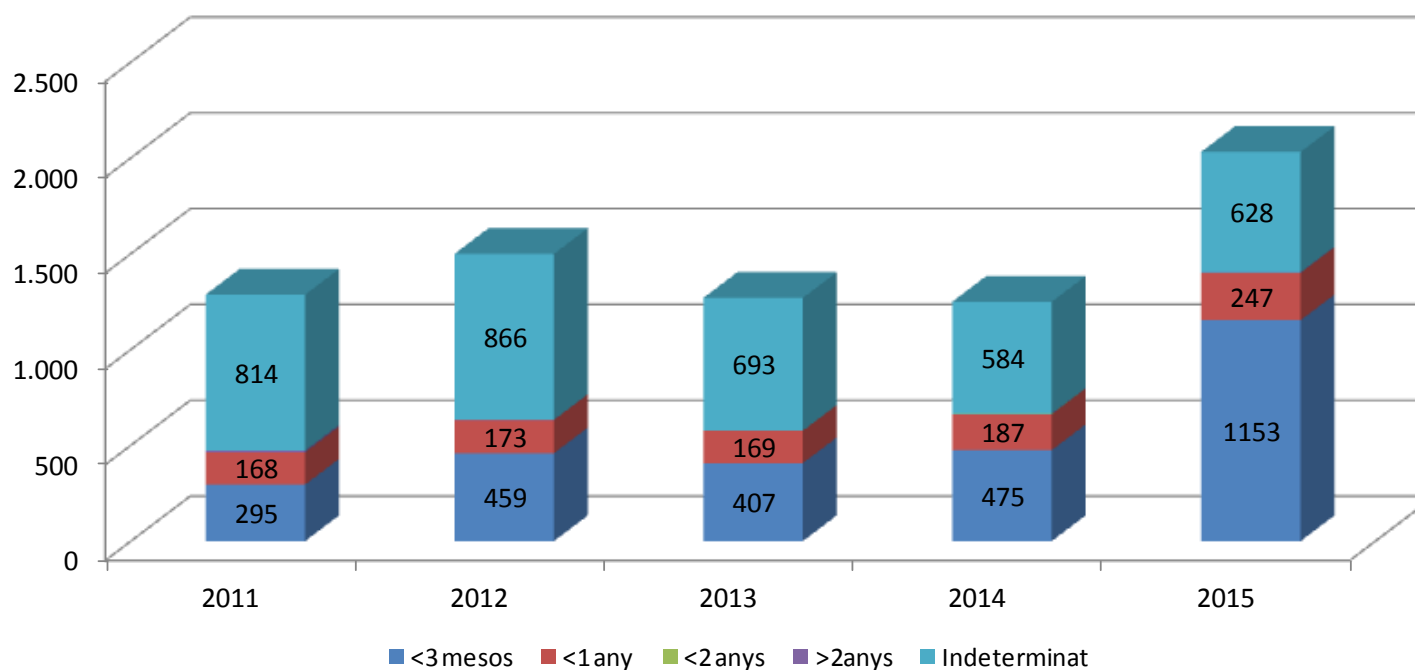
4.4. Evolució de la contractació per nivells formatius. 2011-2015



Font: elaboració pròpia a partir de les dades de l'Observatori d'Empresa i Ocupació de la Generalitat de Catalunya.

Els aturats amb estudis de secundària concentren el 50% del total de nous contractes l'any 2015. Són seguits pel grup amb estudis de primària, amb un percentatge del 34% (veure taula 14 de l'Annex).

4.5. Evolució de la durada dels contractes temporals. 2011-2015

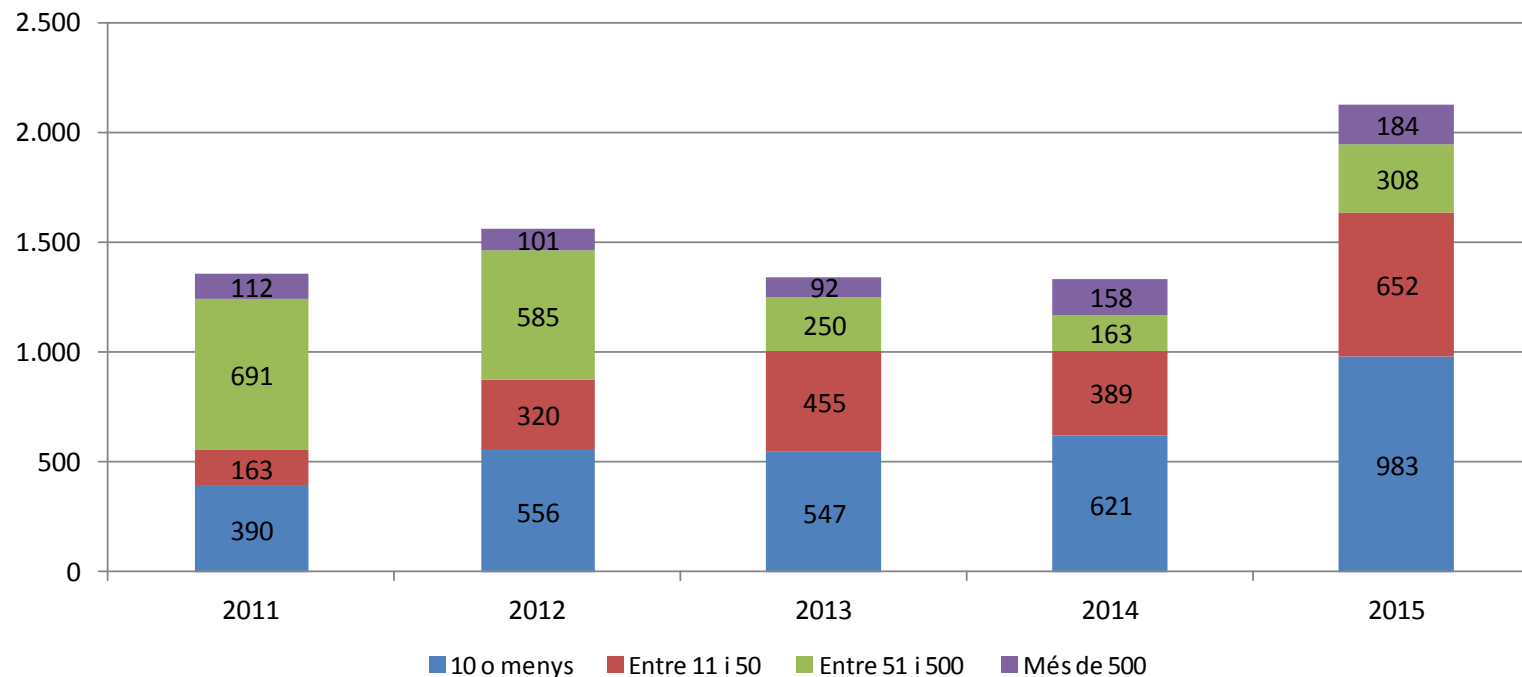


Font: elaboració pròpia a partir de les dades de l'Observatori d'Empresa i Ocupació de la Generalitat de Catalunya.

Els contractes temporals més freqüents són els que tenen una durada inferior als 3 mesos, i també els que són de durada indeterminada.

El pes dels contractes inferiors als 3 mesos de durada l'any 2015 se situa en el 57%, mentre que els contractes de durada indeterminada l'any 2015 van concentrar el 31% sobre el total (veure taula 14 de l'Annex). Els anys precedents, no obstant, els contractes de durada indeterminada havien estat dominants.

4.6. Evolució de la distribució de la contractació segons la grandària de les empreses. 2011-2015

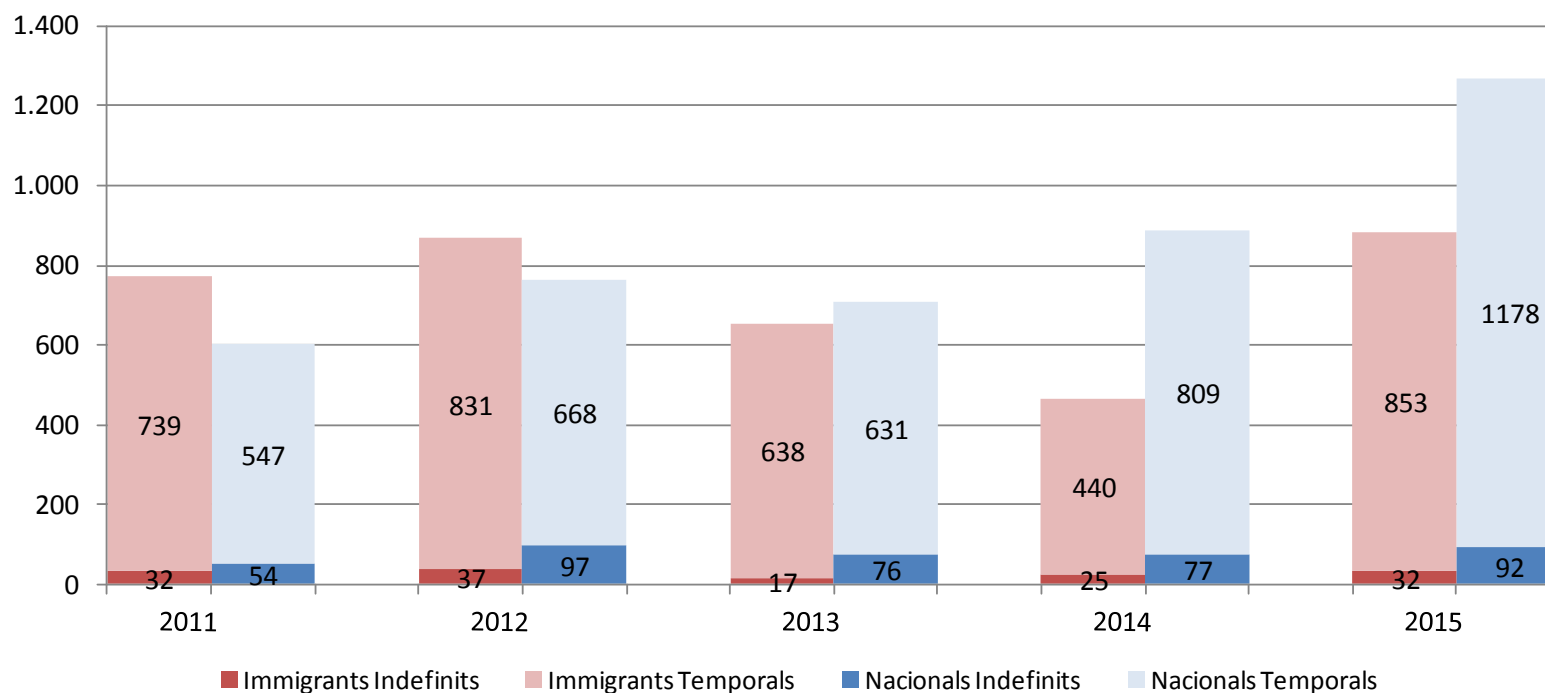


Font: elaboració pròpia a partir de les dades de l'Observatori d'Empresa i Ocupació de la Generalitat de Catalunya.

Les empreses que generen un major volum de nous contractes des del 2013 en endavant són les que tenen 10 treballadors o menys. Tot i això, les empreses d'entre 11 i 50 treballadors també mostren una notable capacitat de crear ocupació (veure taula 14 de l'Annex).

Cal destacar la pèrdua de capacitat de les empreses d'entre 51 i 500 treballadors a l'hora de contractar.

4.7. Evolució de la contractació indefinida i temporal per nacionalitat. 2011-2015



Font: elaboració pròpia a partir de les dades de l'Observatori d'Empresa i Ocupació de la Generalitat de Catalunya.

Durant el període comprès entre 2011 i 2015, els contractes dels treballadors estrangers oscil·len entre el 34% i el 56% sobre el total (veure taula 14 de l'Annex).

Tant treballadors nacionals com estrangers es veuen sotmesos a altes quotes de temporalitat en els nous contractes. Els espanyols però, assolixen un major percentatge de contractes indefinits durant tots els anys de la sèrie temporal (veure taula 14 de l'Annex).

5. Taules

Taula 1. Afiliacions a la Seguretat Social i règims de cotització de 2008 a 2011

| | | 2008 | | | | 2009 | | | | 2010 | | | | 2011 | | | |
|--------------------------------|-------------------|--------|--------|--------|--------|--------|---------|--------|--------|--------|--------|--------|--------|--------|---------|---------|---------|
| | | TI | TII | TIII | TIV | TI | TII | TIII | TIV | TI | TII | TIII | TIV | TI | TII | TIII | TIV |
| Afiliats | | | | | | | | | | | | | | | | | |
| Afiliats ocupats al municipi | Dada absoluta | 1.884 | 1.879 | 1.791 | 1.765 | 1.774 | 1.750 | 1.740 | 1.705 | 1.685 | 1.724 | 1.670 | 1.660 | 1.584 | 1.518 | 1.470 | 1.462 |
| | Creix. Interanual | | | | | -5,84% | -6,87% | -2,85% | -3,40% | -5,02% | -1,49% | -4,02% | -2,64% | -5,99% | -11,95% | -11,98% | -11,93% |
| | Evolució Base=100 | 100,00 | 99,73 | 95,06 | 93,68 | 94,16 | 92,89 | 92,36 | 90,50 | 89,44 | 91,51 | 88,64 | 88,11 | 84,08 | 80,57 | 78,03 | 77,60 |
| Afiliats residents al municipi | Dada absoluta | | | | | | | | | | | | | | | | |
| | Creix. Interanual | | | | | | | | | | | | | | | | |
| | Evolució Base=100 | | | | | | | | | | | | | | | | |
| Règim de cotització | | | | | | | | | | | | | | | | | |
| Règim General | Dada absoluta | 1.210 | 1.208 | 1.140 | 1.120 | 1.143 | 1.148 | 1.151 | 1.117 | 1.109 | 1.147 | 1.094 | 1.089 | 1.016 | 964 | 920 | 909 |
| | Creix. Interanual | | | | | -5,54% | -4,97% | 0,96% | -0,27% | -2,97% | -0,09% | -4,95% | -2,51% | -8,39% | -15,95% | -15,90% | -16,53% |
| | % s/ total | 64,23% | 64,29% | 63,65% | 63,46% | 64,43% | 65,60% | 66,15% | 65,51% | 65,82% | 66,53% | 65,51% | 65,60% | 64,14% | 63,50% | 62,59% | 62,18% |
| | Evolució Base=100 | 100,00 | 99,83 | 94,21 | 92,56 | 94,46 | 94,88 | 95,12 | 92,31 | 91,65 | 94,79 | 90,41 | 90,00 | 83,97 | 79,67 | 76,03 | 75,12 |
| Règim Especial | Dada absoluta | 674 | 671 | 651 | 645 | 631 | 602 | 589 | 588 | 576 | 577 | 576 | 571 | 568 | 554 | 550 | 553 |
| | Creix. Interanual | | | | | -6,38% | -10,28% | -9,52% | -8,84% | -8,72% | -4,15% | -2,21% | -2,89% | -1,39% | -3,99% | -4,51% | -3,15% |
| | % s/ total | 35,77% | 35,71% | 36,35% | 36,54% | 35,57% | 34,40% | 33,85% | 34,49% | 34,18% | 33,47% | 34,49% | 34,40% | 35,86% | 36,50% | 37,41% | 37,82% |
| | Evolució Base=100 | 100,00 | 99,55 | 96,59 | 95,70 | 93,62 | 89,32 | 87,39 | 87,24 | 85,46 | 85,61 | 85,46 | 84,72 | 84,27 | 82,20 | 81,60 | 82,05 |

Font: elaboració pròpia a partir de les dades de l'Observatori d'Empresa i Ocupació de la Generalitat de Catalunya.

Taula 2. Afiliacions a la Seguretat Social i règims de cotització de 2012 a 2015

| | | 2012 | | | | 2013 | | | | 2014 | | | | 2015 | | | |
|--------------------------------|-------------------|---------|--------|--------|--------|--------|--------|--------|--------|--------|--------|--------|--------|--------|--------|--------|---------|
| | | TI | TII | TIII | TIV | TI | TII | TIII | TIV | TI | TII | TIII | TIV | TI | TII | TIII | TIV |
| Afiliats | | | | | | | | | | | | | | | | | |
| Afiliats ocupats al municipi | Dada absoluta | 1.476 | 1.465 | 1.458 | 1.431 | 1.412 | 1.418 | 1.439 | 1.410 | 1.393 | 1.411 | 1.428 | 1.414 | 1.459 | 1.479 | 1.518 | 1.322 |
| | Creix. Interanual | -6,82% | -3,49% | -0,82% | -2,12% | -4,34% | -3,21% | -1,30% | -1,47% | -1,35% | -0,49% | -0,76% | 0,28% | 4,74% | 4,82% | 6,30% | -6,51% |
| | Evolució Base=100 | 78,34 | 77,76 | 77,39 | 75,96 | 74,95 | 75,27 | 76,38 | 74,84 | 73,94 | 74,89 | 75,80 | 75,05 | 77,44 | 78,50 | 80,57 | 70,17 |
| Afiliats residents al municipi | Dada absoluta | 3.186 | 3.127 | 3.062 | 3.073 | 2.968 | 2.969 | 2.933 | 3.071 | 2.903 | 2.924 | 2.932 | 3.151 | 3.061 | 3.083 | 3.073 | |
| | Creix. Interanual | | | | | -6,84% | -5,05% | -4,21% | -0,07% | -2,19% | -1,52% | -0,03% | 2,61% | 5,44% | 5,44% | 4,81% | |
| | Evolució Base=100 | 100,00 | 98,15 | 96,11 | 96,45 | 93,16 | 93,19 | 92,06 | 96,39 | 91,12 | 91,78 | 92,03 | 98,90 | 96,08 | 96,77 | 96,45 | |
| Règim de cotització | | | | | | | | | | | | | | | | | |
| Règim General | Dada absoluta | 913 | 905 | 899 | 863 | 855 | 843 | 865 | 832 | 827 | 843 | 862 | 848 | 889 | 899 | 927 | 731 |
| | Creix. Interanual | -10,14% | -6,12% | -2,28% | -5,06% | -6,35% | -6,85% | -3,78% | -3,59% | -3,27% | 0,00% | -0,35% | 1,92% | 7,50% | 6,64% | 7,54% | -13,80% |
| | % s/ total | 61,86% | 61,77% | 61,66% | 60,31% | 60,55% | 59,45% | 60,11% | 59,01% | 59,37% | 59,74% | 60,36% | 59,97% | 60,93% | 60,78% | 61,07% | 55,30% |
| | Evolució Base=100 | 75,45 | 74,79 | 74,30 | 71,32 | 70,66 | 69,67 | 71,49 | 68,76 | 68,35 | 69,67 | 71,24 | 70,08 | 73,47 | 74,30 | 76,61 | 60,41 |
| Règim Especial | Dada absoluta | 563 | 560 | 559 | 568 | 557 | 575 | 574 | 578 | 566 | 568 | 566 | 566 | 570 | 580 | 591 | 591 |
| | Creix. Interanual | -0,88% | 1,08% | 1,64% | 2,71% | -1,07% | 2,68% | 2,68% | 1,76% | 1,62% | -1,22% | -1,39% | -2,08% | 0,71% | 2,11% | 4,42% | 4,42% |
| | % s/ total | 38,14% | 38,23% | 38,34% | 39,69% | 39,45% | 40,55% | 39,89% | 40,99% | 40,63% | 40,26% | 39,64% | 40,03% | 39,07% | 39,22% | 38,93% | 44,70% |
| | Evolució Base=100 | 83,53 | 83,09 | 82,94 | 84,27 | 82,64 | 85,31 | 85,16 | 85,76 | 83,98 | 84,27 | 83,98 | 83,98 | 84,57 | 86,05 | 87,69 | 87,69 |

Font: elaboració pròpia a partir de les dades de l'Observatori d'Empresa i Ocupació de la Generalitat de Catalunya.

* Nota: les dades d'afiliats ocupats al municipi inclouen la suma dels afiliats dels règims general i especial, mentre que en el cas dels afiliats residents, s'inclou també la suma de la resta de règims.

Taula 3. Afiliacions a la Seguretat Social per sectors de 2008 a 2011

| Sector | | 2008 | | | | 2009 | | | | 2010 | | | | 2011 | | | |
|-------------|----------------------|--------|--------|--------|--------|---------|---------|---------|---------|---------|---------|---------|---------|---------|---------|---------|---------|
| | | TI | TII | TIII | TIV | TI | TII | TIII | TIV | TI | TII | TIII | TIV | TI | TII | TIII | TIV |
| Agricultura | Dada absoluta | 200 | 190 | 192 | 181 | 224 | 244 | 253 | 253 | 246 | 249 | 238 | 231 | 172 | 138 | 131 | 132 |
| | Creix. Interanual | | | | | 12,00% | 28,42% | 31,77% | 39,78% | 9,82% | 2,05% | -5,93% | -8,70% | -30,08% | -44,58% | -44,96% | -42,86% |
| | % s/ total | 10,62% | 10,11% | 10,72% | 10,25% | 12,63% | 13,94% | 14,54% | 14,84% | 14,60% | 14,44% | 14,25% | 13,92% | 10,86% | 9,09% | 8,91% | 9,03% |
| | Aportació creixement | | | | | 1,27% | 2,87% | 3,41% | 4,08% | 1,24% | 0,29% | -0,86% | -1,29% | -4,39% | -6,44% | -6,41% | -5,96% |
| | Evolució Base=100 | 100,00 | 95,00 | 96,00 | 90,50 | 112,00 | 122,00 | 126,50 | 126,50 | 123,00 | 124,50 | 119,00 | 115,50 | 86,00 | 69,00 | 65,50 | 66,00 |
| Indústria | Dada absoluta | 203 | 221 | 206 | 205 | 203 | 190 | 186 | 178 | 190 | 196 | 178 | 176 | 175 | 171 | 167 | 163 |
| | Creix. Interanual | | | | | 0,00% | -14,03% | -9,71% | -13,17% | -6,40% | 3,16% | -4,30% | -1,12% | -7,89% | -12,76% | -6,18% | -7,39% |
| | % s/ total | 10,77% | 11,76% | 11,50% | 11,61% | 11,44% | 10,86% | 10,69% | 10,44% | 11,28% | 11,37% | 10,66% | 10,60% | 11,05% | 11,26% | 11,36% | 11,15% |
| | Aportació creixement | | | | | 0,00% | -1,65% | -1,12% | -1,53% | -0,73% | 0,34% | -0,46% | -0,12% | -0,89% | -1,45% | -0,66% | -0,78% |
| | Evolució Base=100 | 100,00 | 108,87 | 101,48 | 100,99 | 100,00 | 93,60 | 91,63 | 87,68 | 93,60 | 96,55 | 87,68 | 86,70 | 86,21 | 84,24 | 82,27 | 80,30 |
| Construcció | Dada absoluta | 406 | 409 | 356 | 307 | 299 | 294 | 278 | 252 | 234 | 246 | 231 | 218 | 206 | 210 | 191 | 189 |
| | Creix. Interanual | | | | | -26,35% | -28,12% | -21,91% | -17,92% | -21,74% | -16,33% | -16,91% | -13,49% | -11,97% | -14,63% | -17,32% | -13,30% |
| | % s/ total | 21,55% | 21,77% | 19,88% | 17,39% | 16,85% | 16,80% | 15,98% | 14,78% | 13,89% | 14,27% | 13,83% | 13,13% | 13,01% | 13,83% | 12,99% | 12,93% |
| | Aportació creixement | | | | | -5,68% | -6,12% | -4,36% | -3,12% | -3,66% | -2,74% | -2,70% | -1,99% | -1,66% | -2,09% | -2,40% | -1,75% |
| | Evolució Base=100 | 100,00 | 100,74 | 87,68 | 75,62 | 73,65 | 72,41 | 68,47 | 62,07 | 57,64 | 60,59 | 56,90 | 53,69 | 50,74 | 51,72 | 47,04 | 46,55 |
| Serveis | Dada absoluta | 1.075 | 1.059 | 1.037 | 1.072 | 1.048 | 1.022 | 1.023 | 1.022 | 1.015 | 1.033 | 1.023 | 1.035 | 1.031 | 999 | 981 | 978 |
| | Creix. Interanual | | | | | -2,51% | -3,49% | -1,35% | -4,66% | -3,15% | 1,08% | 0,00% | 1,27% | 1,58% | -3,29% | -4,11% | -5,51% |
| | % s/ total | 57,06% | 56,36% | 57,90% | 60,74% | 59,08% | 58,40% | 58,79% | 59,94% | 60,24% | 59,92% | 61,26% | 62,35% | 65,09% | 65,81% | 66,73% | 66,89% |
| | Aportació creixement | | | | | -1,43% | -1,97% | -0,78% | -2,83% | -1,86% | 0,63% | 0,00% | 0,76% | 0,95% | -1,97% | -2,51% | -3,43% |
| | Evolució Base=100 | 100,00 | 98,51 | 96,47 | 99,72 | 97,49 | 95,07 | 95,16 | 95,07 | 94,42 | 96,09 | 95,16 | 96,28 | 95,91 | 92,93 | 91,26 | 90,98 |

Font: elaboració pròpia a partir de les dades de l'Observatori d'Empresa i Ocupació de la Generalitat de Catalunya.

Taula 4. Afiliacions a la Seguretat Social per sectors de 2012 a 2015

| Sector | | 2012 | | | | 2013 | | | | 2014 | | | | 2015 | | | |
|-------------|----------------------|---------|---------|---------|---------|---------|---------|---------|---------|---------|---------|---------|--------|--------|--------|--------|---------|
| | | TI | TII | TIII | TIV | TI | TII | TIII | TIV | TI | TII | TIII | TIV | TI | TII | TIII | TIV |
| Agricultura | Dada absoluta | 133 | 128 | 145 | 130 | 119 | 115 | 120 | 110 | 105 | 99 | 100 | 103 | 104 | 106 | 97 | 101 |
| | Creix. Interanual | -22,67% | -7,25% | 10,69% | -1,52% | -10,53% | -10,16% | -17,24% | -15,38% | -11,76% | -13,91% | -16,67% | -6,36% | -0,95% | 7,07% | -3,00% | -1,94% |
| | % s/ total | 9,01% | 8,74% | 9,95% | 9,08% | 8,43% | 8,11% | 8,34% | 7,80% | 7,54% | 7,02% | 7,00% | 7,28% | 7,13% | 7,17% | 6,39% | 7,64% |
| | Aportació creixement | -2,46% | -0,66% | 0,95% | -0,14% | -0,95% | -0,89% | -1,71% | -1,40% | -0,99% | -1,13% | -1,39% | -0,50% | -0,07% | 0,50% | -0,21% | -0,14% |
| | Evolució Base=100 | 66,50 | 64,00 | 72,50 | 65,00 | 59,50 | 57,50 | 60,00 | 55,00 | 52,50 | 49,50 | 50,00 | 51,50 | 52,00 | 53,00 | 48,50 | 50,50 |
| Indústria | Dada absoluta | 166 | 166 | 158 | 151 | 158 | 163 | 172 | 163 | 167 | 170 | 161 | 158 | 165 | 177 | 182 | 177 |
| | Creix. Interanual | -5,14% | -2,92% | -5,39% | -7,36% | -4,82% | -1,81% | 8,86% | 7,95% | 5,70% | 4,29% | -6,40% | -3,07% | -1,20% | 4,12% | 13,04% | 12,03% |
| | % s/ total | 11,25% | 11,33% | 10,84% | 10,55% | 11,19% | 11,50% | 11,95% | 11,56% | 11,99% | 12,05% | 11,27% | 11,17% | 11,31% | 11,97% | 11,99% | 13,39% |
| | Aportació creixement | -0,57% | -0,33% | -0,61% | -0,82% | -0,54% | -0,20% | 0,96% | 0,84% | 0,64% | 0,49% | -0,76% | -0,35% | -0,14% | 0,50% | 1,47% | 1,34% |
| | Evolució Base=100 | 81,77 | 81,77 | 77,83 | 74,38 | 77,83 | 80,30 | 84,73 | 80,30 | 82,27 | 83,74 | 79,31 | 77,83 | 81,28 | 87,19 | 89,66 | 87,19 |
| Construcció | Dada absoluta | 186 | 180 | 170 | 154 | 155 | 163 | 163 | 145 | 143 | 157 | 160 | 135 | 156 | 159 | 161 | 164 |
| | Creix. Interanual | -9,71% | -14,29% | -10,99% | -18,52% | -16,67% | -9,44% | -4,12% | -5,84% | -7,74% | -3,68% | -1,84% | -6,90% | 9,09% | 1,27% | 0,63% | 21,48% |
| | % s/ total | 12,60% | 12,29% | 11,66% | 10,76% | 10,98% | 11,50% | 11,33% | 10,28% | 10,27% | 11,13% | 11,20% | 9,55% | 10,69% | 10,75% | 10,61% | 12,41% |
| | Aportació creixement | -1,26% | -1,98% | -1,43% | -2,39% | -2,10% | -1,16% | -0,48% | -0,63% | -0,85% | -0,42% | -0,21% | -0,71% | 0,93% | 0,14% | 0,07% | 2,05% |
| | Evolució Base=100 | 45,81 | 44,33 | 41,87 | 37,93 | 38,18 | 40,15 | 40,15 | 35,71 | 35,22 | 38,67 | 39,41 | 33,25 | 38,42 | 39,16 | 39,66 | 40,39 |
| Serveis | Dada absoluta | 991 | 991 | 985 | 996 | 980 | 977 | 984 | 992 | 978 | 985 | 1.007 | 1.018 | 1.034 | 1.037 | 1.078 | 880 |
| | Creix. Interanual | -3,88% | -0,80% | 0,41% | 1,84% | -1,11% | -1,41% | -0,10% | -0,40% | -0,20% | 0,82% | 2,34% | 2,62% | 5,73% | 5,28% | 7,05% | -13,56% |
| | % s/ total | 67,14% | 67,65% | 67,56% | 69,60% | 69,41% | 68,90% | 68,38% | 70,35% | 70,21% | 69,81% | 70,52% | 71,99% | 70,87% | 70,11% | 71,01% | 66,57% |
| | Aportació creixement | -2,53% | -0,53% | 0,27% | 1,23% | -0,75% | -0,96% | -0,07% | -0,28% | -0,14% | 0,56% | 1,60% | 1,84% | 4,02% | 3,69% | 4,97% | -9,76% |
| | Evolució Base=100 | 92,19 | 92,19 | 91,63 | 92,65 | 91,16 | 90,88 | 91,53 | 92,28 | 90,98 | 91,63 | 93,67 | 94,70 | 96,19 | 96,47 | 100,28 | 81,86 |

Font: elaboració pròpia a partir de les dades de l'Observatori d'Empresa i Ocupació de la Generalitat de Catalunya.

Taula 5. Distribució de les persones aturades per sexe i edat de 2008 a 2011

| | | 2008 | | | | 2009 | | | | 2010 | | | | 2011 | | | |
|---------------------|-------------------|--------|--------|--------|--------|---------|---------|--------|--------|--------|--------|--------|--------|---------|---------|--------|--------|
| | | TI | TII | TIII | TIV | TI | TII | TIII | TIV | TI | TII | TIII | TIV | TI | TII | TIII | TIV |
| Total aturats | Dada absoluta | 282 | 327 | 371 | 407 | 503 | 552 | 547 | 545 | 713 | 716 | 687 | 668 | 738 | 730 | 738 | 728 |
| | Creix. Interanual | | | | | 78,70% | 68,64% | 47,53% | 33,88% | 41,66% | 29,71% | 25,52% | 22,49% | 3,51% | 2,00% | 7,47% | 8,93% |
| | Evolució Base=100 | 100,00 | 116,21 | 131,72 | 144,62 | 178,70 | 195,98 | 194,32 | 193,61 | 253,14 | 254,20 | 243,91 | 237,16 | 262,01 | 259,29 | 262,13 | 258,34 |
| Sexe | | | | | | | | | | | | | | | | | |
| Homes | Dada absoluta | 148 | 175 | 203 | 251 | 318 | 340 | 335 | 341 | 423 | 419 | 399 | 388 | 431 | 420 | 418 | 417 |
| | % s/ total | 52,66% | 53,46% | 54,63% | 61,54% | 63,11% | 61,65% | 61,27% | 62,53% | 59,37% | 58,52% | 58,13% | 58,13% | 58,36% | 57,46% | 56,66% | 57,26% |
| | Creix. Interanual | | | | | 114,16% | 94,48% | 65,46% | 36,04% | 33,26% | 23,11% | 19,09% | 13,88% | 1,73% | 0,16% | 4,76% | 7,30% |
| | Evolució Base=100 | 100,00 | 117,98 | 136,63 | 168,99 | 214,16 | 229,44 | 226,07 | 229,89 | 285,39 | 282,47 | 269,21 | 261,80 | 290,34 | 282,92 | 282,02 | 280,90 |
| Dones | Dada absoluta | 133 | 152 | 168 | 157 | 186 | 212 | 212 | 204 | 290 | 297 | 288 | 280 | 307 | 311 | 320 | 311 |
| | % s/ total | 47,34% | 46,54% | 45,37% | 38,46% | 36,89% | 38,35% | 38,73% | 37,47% | 40,63% | 41,48% | 41,87% | 41,87% | 41,64% | 42,54% | 43,34% | 42,74% |
| | Creix. Interanual | | | | | 39,25% | 38,95% | 25,94% | 30,43% | 56,01% | 40,31% | 35,69% | 36,87% | 6,10% | 4,60% | 11,24% | 11,20% |
| | Evolució Base=100 | 100,00 | 114,25 | 126,25 | 117,50 | 139,25 | 158,75 | 159,00 | 153,25 | 217,25 | 222,75 | 215,75 | 209,75 | 230,50 | 233,00 | 240,00 | 233,25 |
| Edat | | | | | | | | | | | | | | | | | |
| Fins a 29 anys | Dada absoluta | 77 | 93 | 110 | 112 | 136 | 137 | 134 | 122 | 156 | 159 | 154 | 138 | 154 | 153 | 149 | 143 |
| | % s/ total | 27,22% | 28,51% | 29,65% | 27,50% | 27,02% | 24,76% | 24,54% | 22,43% | 21,83% | 22,21% | 22,37% | 20,66% | 20,87% | 20,90% | 20,18% | 19,65% |
| | Creix. Interanual | | | | | 77,39% | 46,43% | 22,12% | 9,23% | 14,46% | 16,34% | 14,39% | 12,81% | -1,07% | -3,98% | -3,04% | 3,62% |
| | Evolució Base=100 | 100,00 | 121,74 | 143,48 | 146,09 | 177,39 | 178,26 | 175,22 | 159,57 | 203,04 | 207,39 | 200,43 | 180,00 | 200,87 | 199,13 | 194,35 | 186,52 |
| De 30 a 39 anys | Dada absoluta | 79 | 85 | 107 | 124 | 151 | 179 | 177 | 184 | 228 | 217 | 210 | 203 | 201 | 194 | 195 | 189 |
| | % s/ total | 28,05% | 26,07% | 28,75% | 30,36% | 30,00% | 32,43% | 32,34% | 33,68% | 31,93% | 30,26% | 30,52% | 30,39% | 27,19% | 26,61% | 26,37% | 25,93% |
| | Creix. Interanual | | | | | 91,14% | 109,77% | 65,94% | 48,52% | 50,77% | 21,04% | 18,46% | 10,53% | -11,86% | -10,31% | -7,15% | -7,06% |
| | Evolució Base=100 | 100,00 | 108,02 | 135,02 | 156,54 | 191,14 | 226,58 | 224,05 | 232,49 | 288,19 | 274,26 | 265,40 | 256,96 | 254,01 | 245,99 | 246,41 | 238,82 |
| De 40 a 49 anys | Dada absoluta | 58 | 74 | 76 | 88 | 114 | 124 | 121 | 122 | 178 | 186 | 173 | 176 | 214 | 209 | 214 | 209 |
| | % s/ total | 20,47% | 22,61% | 20,49% | 21,60% | 22,58% | 22,46% | 22,17% | 22,43% | 24,96% | 26,02% | 25,13% | 26,35% | 29,04% | 28,57% | 28,94% | 28,72% |
| | Creix. Interanual | | | | | 97,11% | 67,57% | 59,65% | 39,02% | 56,60% | 50,27% | 42,31% | 43,87% | 20,41% | 11,99% | 23,75% | 18,75% |
| | Evolució Base=100 | 100,00 | 128,32 | 131,79 | 152,60 | 197,11 | 215,03 | 210,40 | 212,14 | 308,67 | 323,12 | 299,42 | 305,20 | 371,68 | 361,85 | 370,52 | 362,43 |
| 50 anys i més grans | Dada absoluta | 68 | 75 | 78 | 84 | 103 | 112 | 115 | 117 | 152 | 154 | 151 | 151 | 169 | 175 | 181 | 187 |
| | % s/ total | 24,26% | 22,81% | 21,11% | 20,54% | 20,40% | 20,35% | 20,95% | 21,45% | 21,27% | 21,51% | 21,98% | 22,60% | 22,90% | 23,92% | 24,51% | 25,70% |
| | Creix. Interanual | | | | | 50,24% | 50,45% | 46,38% | 39,84% | 47,73% | 37,09% | 31,69% | 29,06% | 11,43% | 13,42% | 19,87% | 23,84% |
| | Evolució Base=100 | 100,00 | 109,27 | 114,63 | 122,44 | 150,24 | 164,39 | 167,80 | 171,22 | 221,95 | 225,37 | 220,98 | 220,98 | 247,32 | 255,61 | 264,88 | 273,66 |

Font: elaboració pròpia a partir de les dades de l'Observatori d'Empresa i Ocupació de la Generalitat de Catalunya.

Taula 6. Distribució de les persones aturades per sexe i edat de 2012 a 2015

| | | 2012 | | | | 2013 | | | | 2014 | | | | 2015 | | | |
|---------------------|-------------------|--------|--------|--------|--------|--------|---------|---------|---------|---------|---------|---------|---------|---------|---------|---------|---------|
| | | TI | TII | TIII | TIV | TI | TII | TIII | TIV | TI | TII | TIII | TIV | TI | TII | TIII | TIV |
| Total aturats | Dada absoluta | 782 | 776 | 811 | 784 | 845 | 831 | 817 | 768 | 811 | 798 | 764 | 671 | 702 | 692 | 668 | 576 |
| | Creix. Interanual | 5,96% | 6,30% | 9,89% | 7,70% | 8,10% | 7,04% | 0,70% | -2,04% | -4,02% | -4,01% | -6,53% | -12,59% | -13,48% | -13,25% | -12,53% | -14,11% |
| | Evolució Base=100 | 277,63 | 275,62 | 288,05 | 278,22 | 300,12 | 295,03 | 290,06 | 272,54 | 288,05 | 283,20 | 271,12 | 238,22 | 249,23 | 245,68 | 237,16 | 204,62 |
| Sexe | | | | | | | | | | | | | | | | | |
| Homes | Dada absoluta | 453 | 445 | 454 | 422 | 456 | 456 | 437 | 404 | 452 | 456 | 437 | 362 | 390 | 380 | 365 | 289 |
| | % s/ total | 57,97% | 57,28% | 56,00% | 53,89% | 53,94% | 54,91% | 53,45% | 52,58% | 55,75% | 57,17% | 57,22% | 53,90% | 55,56% | 54,91% | 54,59% | 50,20% |
| | Creix. Interanual | 5,26% | 5,96% | 8,61% | 1,36% | 0,59% | 2,62% | -3,89% | -4,42% | -0,80% | -0,07% | 0,08% | -10,40% | -13,78% | -16,67% | -16,55% | -20,00% |
| Dones | Dada absoluta | 329 | 332 | 357 | 361 | 389 | 375 | 380 | 364 | 359 | 342 | 327 | 309 | 312 | 312 | 303 | 287 |
| | % s/ total | 42,03% | 42,72% | 44,00% | 46,11% | 46,06% | 45,09% | 46,55% | 47,42% | 44,25% | 42,83% | 42,78% | 46,10% | 44,44% | 45,09% | 45,41% | 49,80% |
| | Creix. Interanual | 6,94% | 6,76% | 11,56% | 16,18% | 18,46% | 12,96% | 6,54% | 0,74% | -7,79% | -8,81% | -14,11% | -15,02% | -13,09% | -8,68% | -7,14% | -7,22% |
| Edat | Dada absoluta | 157 | 152 | 151 | 154 | 152 | 135 | 131 | 128 | 131 | 129 | 115 | 95 | 98 | 95 | 99 | 84 |
| | % s/ total | 20,08% | 19,62% | 18,57% | 19,65% | 17,98% | 16,25% | 16,08% | 16,63% | 16,15% | 16,21% | 15,10% | 14,16% | 13,91% | 13,68% | 14,87% | 14,52% |
| | Creix. Interanual | 1,95% | -0,22% | 1,12% | 7,69% | -3,18% | -11,38% | -12,83% | -17,10% | -13,82% | -4,20% | -12,18% | -25,59% | -25,45% | -26,80% | -13,87% | -11,93% |
| Fins a 29 anys | Dada absoluta | 204,78 | 198,70 | 196,52 | 200,87 | 198,26 | 176,09 | 171,30 | 166,52 | 170,87 | 168,70 | 150,43 | 123,91 | 127,39 | 123,48 | 129,57 | 109,13 |
| | % s/ total | 25,49% | 25,59% | 25,88% | 26,58% | 28,27% | 27,40% | 26,52% | 25,01% | 26,38% | 24,24% | 24,05% | 23,10% | 23,50% | 21,34% | 20,71% | 20,07% |
| | Creix. Interanual | -0,66% | 2,23% | 7,88% | 10,42% | 19,90% | 14,60% | 3,17% | -7,84% | -10,46% | -15,08% | -15,23% | -19,27% | -22,90% | -23,62% | -24,68% | -25,38% |
| De 30 a 39 anys | Dada absoluta | 252,32 | 251,48 | 265,82 | 263,71 | 302,53 | 288,19 | 274,26 | 243,04 | 270,89 | 244,73 | 232,49 | 196,20 | 208,86 | 186,92 | 175,11 | 146,41 |
| | % s/ total | 28,43% | 27,82% | 28,55% | 27,05% | 27,17% | 28,76% | 29,05% | 29,44% | 29,05% | 29,88% | 29,59% | 30,60% | 29,72% | 29,62% | 27,45% | 26,89% |
| | Creix. Interanual | 3,73% | 3,51% | 8,42% | 1,44% | 3,30% | 10,65% | 2,45% | 6,60% | 2,61% | -0,28% | -4,78% | -9,14% | -11,46% | -13,99% | -18,88% | -24,51% |
| De 40 a 49 anys | Dada absoluta | 385,55 | 374,57 | 401,73 | 367,63 | 398,27 | 414,45 | 411,56 | 391,91 | 408,67 | 413,29 | 391,91 | 356,07 | 361,85 | 355,49 | 317,92 | 268,79 |
| | % s/ total | 26,00% | 26,96% | 26,99% | 26,71% | 26,58% | 27,60% | 28,36% | 28,92% | 28,43% | 29,67% | 31,25% | 32,14% | 32,86% | 35,36% | 36,98% | 38,52% |
| | Creix. Interanual | 20,32% | 19,85% | 20,99% | 11,94% | 10,49% | 9,55% | 5,78% | 6,05% | 2,67% | 3,20% | 3,02% | -2,85% | 0,00% | 3,38% | 3,49% | 2,94% |
| 50 anys i més grans | Dada absoluta | 297,56 | 306,34 | 320,49 | 306,34 | 328,78 | 335,61 | 339,02 | 324,88 | 337,56 | 346,34 | 349,27 | 315,61 | 337,56 | 358,05 | 361,46 | 324,88 |
| | % s/ total | 20,32% | 19,85% | 20,99% | 11,94% | 10,49% | 9,55% | 5,78% | 6,05% | 2,67% | 3,20% | 3,02% | -2,85% | 0,00% | 3,38% | 3,49% | 2,94% |
| | Creix. Interanual | 297,56 | 306,34 | 320,49 | 306,34 | 328,78 | 335,61 | 339,02 | 324,88 | 337,56 | 346,34 | 349,27 | 315,61 | 337,56 | 358,05 | 361,46 | 324,88 |

Font: elaboració pròpia a partir de les dades de l'Observatori d'Empresa i Ocupació de la Generalitat de Catalunya.

Taula 7. Distribució de les persones aturades per sector de 2009 a 2011

| | | 2009 | | | | 2010 | | | | 2011 | | | |
|-------------------------|----------------------|--------|--------|--------|--------|---------|--------|--------|--------|---------|---------|---------|--------|
| Sector | | TI | TII | TIII | TIV | TI | TII | TIII | TIV | TI | TII | TIII | TIV |
| Agricultura | Dada absoluta | 40 | 47 | 45 | 34 | 66 | 68 | 62 | 48 | 57 | 58 | 64 | 49 |
| | % s/ total | 8,01% | 8,51% | 8,22% | 6,17% | 9,30% | 9,45% | 8,98% | 7,19% | 7,68% | 7,90% | 8,67% | 6,69% |
| | Creix. Interanual | | | | | 64,46% | 43,97% | 37,04% | 42,57% | -14,57% | -14,78% | 3,78% | 1,39% |
| | Aportació creixement | | | | | 5,17% | 3,74% | 3,05% | 2,63% | -1,36% | -1,40% | 0,34% | 0,10% |
| | Evolució Base=100 | 100,00 | 116,53 | 111,57 | 83,47 | 164,46 | 167,77 | 152,89 | 119,01 | 140,50 | 142,98 | 158,68 | 120,66 |
| Indústria | Dada absoluta | 78 | 88 | 98 | 88 | 171 | 175 | 159 | 152 | 167 | 153 | 141 | 145 |
| | % s/ total | 15,56% | 15,88% | 17,97% | 16,14% | 23,98% | 24,44% | 23,14% | 22,80% | 22,63% | 20,95% | 19,10% | 19,93% |
| | Creix. Interanual | | | | | 118,30% | 99,62% | 61,69% | 73,11% | -2,34% | -12,57% | -11,32% | -4,81% |
| | Aportació creixement | | | | | 18,41% | 15,82% | 11,08% | 11,80% | -0,56% | -3,07% | -2,62% | -1,10% |
| | Evolució Base=100 | 100,00 | 111,91 | 125,53 | 112,34 | 218,30 | 223,40 | 202,98 | 194,47 | 213,19 | 195,32 | 180,00 | 185,11 |
| Construcció | Dada absoluta | 123 | 125 | 113 | 127 | 144 | 133 | 128 | 125 | 144 | 147 | 147 | 144 |
| | % s/ total | 24,50% | 22,58% | 20,58% | 23,29% | 20,24% | 18,62% | 18,63% | 18,71% | 19,51% | 20,08% | 19,91% | 19,79% |
| | Creix. Interanual | | | | | 17,03% | 6,95% | 13,61% | -1,57% | -0,23% | 10,00% | 14,84% | 15,20% |
| | Aportació creixement | | | | | 4,17% | 1,57% | 2,80% | -0,37% | -0,05% | 1,86% | 2,77% | 2,84% |
| | Evolució Base=100 | 100,00 | 101,08 | 91,35 | 102,97 | 117,03 | 108,11 | 103,78 | 101,35 | 116,76 | 118,92 | 119,19 | 116,76 |
| Serveis | Dada absoluta | 245 | 277 | 269 | 271 | 306 | 315 | 312 | 310 | 332 | 327 | 339 | 345 |
| | % s/ total | 48,68% | 50,18% | 49,21% | 49,76% | 42,96% | 43,99% | 45,41% | 46,36% | 44,99% | 44,73% | 45,87% | 47,46% |
| | Creix. Interanual | | | | | 25,03% | 13,72% | 15,84% | 14,13% | 8,38% | 3,70% | 8,55% | 11,52% |
| | Aportació creixement | | | | | 12,19% | 6,88% | 7,80% | 7,03% | 3,60% | 1,63% | 3,88% | 5,34% |
| | Evolució Base=100 | 100,00 | 113,06 | 109,93 | 110,75 | 125,03 | 128,57 | 127,35 | 126,39 | 135,51 | 133,33 | 138,23 | 140,95 |
| Sense ocupació anterior | Dada absoluta | 16 | 16 | 22 | 25 | 25 | 25 | 26 | 33 | 38 | 46 | 48 | 45 |
| | % s/ total | 3,25% | 2,84% | 4,02% | 4,65% | 3,51% | 3,49% | 3,83% | 4,94% | 5,19% | 6,34% | 6,46% | 6,14% |
| | Creix. Interanual | | | | | 53,06% | 59,57% | 19,70% | 30,26% | 53,33% | 85,33% | 81,01% | 35,35% |
| | Aportació creixement | | | | | 1,72% | 1,69% | 0,79% | 1,41% | 1,87% | 2,98% | 3,11% | 1,75% |
| | Evolució Base=100 | 100,00 | 95,92 | 134,69 | 155,10 | 153,06 | 153,06 | 161,22 | 202,04 | 234,69 | 283,67 | 291,84 | 273,47 |

Font: elaboració pròpia a partir de les dades de l'Observatori d'Empresa i Ocupació de la Generalitat de Catalunya.

Taula 8. Distribució de les persones aturades per sector de 2012 a 2015

| | | 2012 | | | | 2013 | | | | 2014 | | | | 2015 | | | |
|-------------------------|----------------------|---------|---------|--------|---------|--------|---------|---------|---------|---------|---------|---------|---------|---------|---------|---------|---------|
| Sector | | TI | TII | TIII | TIV | TI | TII | TIII | TIV | TI | TII | TIII | TIV | TI | TII | TIII | TIV |
| Agricultura | Dada absoluta | 67 | 76 | 75 | 62 | 79 | 86 | 88 | 62 | 84 | 88 | 93 | 60 | 87 | 95 | 87 | 61 |
| | % s/ total | 8,57% | 9,83% | 9,29% | 7,95% | 9,38% | 10,31% | 10,77% | 8,03% | 10,35% | 10,99% | 12,13% | 8,94% | 12,39% | 13,68% | 13,07% | 10,53% |
| | Creix. Interanual | 18,24% | 32,37% | 17,71% | 28,08% | 18,41% | 12,23% | 16,81% | -1,07% | 5,88% | 2,33% | 5,30% | -2,70% | 3,57% | 7,98% | -5,76% | 1,11% |
| | Aportació creixement | 1,40% | 2,56% | 1,53% | 1,88% | 1,58% | 1,20% | 1,56% | -0,09% | 0,55% | 0,24% | 0,57% | -0,22% | 0,37% | 0,88% | -0,70% | 0,10% |
| | Evolució Base=100 | 166,12 | 189,26 | 186,78 | 154,55 | 196,69 | 212,40 | 218,18 | 152,89 | 208,26 | 217,36 | 229,75 | 148,76 | 215,70 | 234,71 | 216,53 | 150,41 |
| Indústria | Dada absoluta | 133 | 125 | 130 | 129 | 135 | 134 | 127 | 121 | 118 | 117 | 113 | 105 | 111 | 114 | 103 | 94 |
| | % s/ total | 16,97% | 16,10% | 15,98% | 16,42% | 16,01% | 16,13% | 15,50% | 15,81% | 14,54% | 14,71% | 14,84% | 15,70% | 15,81% | 16,47% | 15,42% | 16,31% |
| | Creix. Interanual | -20,56% | -18,30% | -8,04% | -11,26% | 2,01% | 7,20% | -2,31% | -5,70% | -12,81% | -12,44% | -10,53% | -13,19% | -5,93% | -2,84% | -9,12% | -10,76% |
| | Aportació creixement | -4,65% | -3,83% | -1,53% | -2,24% | 0,34% | 1,16% | -0,37% | -0,94% | -2,05% | -2,01% | -1,63% | -2,08% | -0,86% | -0,42% | -1,35% | -1,69% |
| | Evolució Base=100 | 169,36 | 159,57 | 165,53 | 164,26 | 172,77 | 171,06 | 161,70 | 154,89 | 150,64 | 149,79 | 144,68 | 134,47 | 141,70 | 145,53 | 131,49 | 120,00 |
| Construcció | Dada absoluta | 152 | 148 | 158 | 147 | 144 | 145 | 130 | 115 | 118 | 113 | 105 | 95 | 93 | 80 | 82 | 62 |
| | % s/ total | 19,48% | 19,06% | 19,47% | 18,80% | 17,00% | 17,45% | 15,87% | 14,94% | 14,54% | 14,17% | 13,79% | 14,16% | 13,30% | 11,61% | 12,28% | 10,76% |
| | Creix. Interanual | 5,79% | 0,91% | 7,48% | 2,31% | -5,69% | -2,03% | -17,93% | -22,17% | -17,87% | -22,07% | -18,77% | -17,15% | -20,90% | -28,91% | -22,15% | -34,74% |
| | Aportació creixement | 1,13% | 0,18% | 1,49% | 0,46% | -1,11% | -0,39% | -3,49% | -4,17% | -3,04% | -3,85% | -2,98% | -2,56% | -3,04% | -4,10% | -3,06% | -4,92% |
| | Evolució Base=100 | 123,51 | 120,00 | 128,11 | 119,46 | 116,49 | 117,57 | 105,14 | 92,97 | 95,68 | 91,62 | 85,41 | 77,03 | 75,68 | 65,14 | 66,49 | 50,27 |
| Serveis | Dada absoluta | 386 | 379 | 401 | 399 | 447 | 425 | 424 | 419 | 439 | 427 | 402 | 358 | 361 | 360 | 355 | 327 |
| | % s/ total | 49,36% | 48,86% | 49,42% | 50,87% | 52,84% | 51,10% | 51,94% | 54,54% | 54,15% | 53,53% | 52,60% | 53,40% | 51,42% | 52,02% | 53,09% | 56,80% |
| | Creix. Interanual | 16,27% | 16,12% | 18,41% | 15,44% | 15,72% | 11,95% | 5,82% | 5,02% | -1,64% | 0,55% | -5,34% | -14,41% | -17,83% | -15,69% | -11,70% | -8,65% |
| | Aportació creixement | 7,32% | 7,21% | 8,44% | 7,33% | 7,76% | 5,84% | 2,88% | 2,55% | -0,87% | 0,28% | -2,77% | -7,86% | -9,65% | -8,40% | -6,15% | -4,62% |
| | Evolució Base=100 | 157,55 | 154,83 | 163,67 | 162,72 | 182,31 | 173,33 | 173,20 | 170,88 | 179,32 | 174,29 | 163,95 | 146,26 | 147,35 | 146,94 | 144,76 | 133,61 |
| Sense ocupació anterior | Dada absoluta | 44 | 48 | 47 | 47 | 40 | 42 | 48 | 51 | 52 | 53 | 51 | 52 | 50 | 43 | 41 | 32 |
| | % s/ total | 5,63% | 6,14% | 5,83% | 5,95% | 4,77% | 5,01% | 5,92% | 6,69% | 6,41% | 6,60% | 6,63% | 7,80% | 7,08% | 6,21% | 6,14% | 5,61% |
| | Creix. Interanual | 14,78% | 2,88% | -0,70% | 4,48% | -8,33% | -12,59% | 2,11% | 10,00% | 28,93% | 26,40% | 4,83% | 1,95% | -4,49% | -18,35% | -19,08% | -38,22% |
| | Aportació creixement | 0,77% | 0,18% | -0,05% | 0,27% | -0,47% | -0,77% | 0,12% | 0,60% | 1,38% | 1,32% | 0,29% | 0,13% | -0,29% | -1,21% | -1,27% | -2,98% |
| | Evolució Base=100 | 269,39 | 291,84 | 289,80 | 285,71 | 246,94 | 255,10 | 295,92 | 314,29 | 318,37 | 322,45 | 310,20 | 320,41 | 304,08 | 263,27 | 251,02 | 197,96 |

Font: elaboració pròpia a partir de les dades de l'Observatori d'Empresa i Ocupació de la Generalitat de Catalunya.

Taula 9. Distribució de les persones aturades per nacionalitat de 2008 a 2011

| | | 2008 | | | | 2009 | | | | 2010 | | | | 2011 | | | |
|----------------------------------|-------------------|--------|--------|--------|--------|---------|-----------|---------|--------|--------|--------|---------|---------|---------|---------|---------|---------|
| Nacionalitat | | TI | TII | TIII | TIV | TI | TII | TIII | TIV | TI | TII | TIII | TIV | TI | TII | TIII | TIV |
| Espanyols | Dada absoluta | 245 | 276 | 304 | 316 | 391 | 418 | 421 | 415 | 564 | 542 | 526 | 498 | 568 | 538 | 562 | 555 |
| | % s/ total | 86,98% | 84,32% | 81,85% | 77,50% | 77,62% | 75,72% | 76,92% | 76,04% | 79,15% | 75,74% | 76,56% | 74,60% | 76,96% | 73,62% | 76,07% | 76,23% |
| | Creix. Interanual | | | | | 59,46% | 51,45% | 38,64% | 31,36% | 44,45% | 29,74% | 24,94% | 20,18% | 0,65% | -0,86% | 6,78% | 11,30% |
| | Evolució Base=100 | 100,00 | 112,65 | 123,95 | 128,84 | 159,46 | 170,61 | 171,84 | 169,25 | 230,34 | 221,36 | 214,69 | 203,40 | 231,84 | 219,46 | 229,25 | 226,39 |
| Total estrangers | Dada absoluta | 37 | 51 | 67 | 92 | 113 | 134 | 126 | 131 | 149 | 174 | 161 | 170 | 170 | 193 | 177 | 173 |
| | % s/ total | 13,02% | 15,68% | 18,15% | 22,50% | 22,38% | 24,28% | 23,08% | 23,96% | 20,85% | 24,26% | 23,44% | 25,40% | 23,04% | 26,38% | 23,93% | 23,77% |
| | Creix. Interanual | | | | | 207,27% | 161,04% | 87,62% | 42,55% | 31,95% | 29,60% | 27,44% | 29,85% | 14,35% | 10,94% | 9,73% | 1,96% |
| | Evolució Base=100 | 100,00 | 140,00 | 183,64 | 250,00 | 307,27 | 365,45 | 344,55 | 356,36 | 405,45 | 473,64 | 439,09 | 462,73 | 463,64 | 525,45 | 481,82 | 471,82 |
| Europa, comunitaris no espanyols | Dada absoluta | 5 | 5 | 8 | 14 | 18 | 20 | 17 | 13 | 17 | 19 | 21 | 18 | 22 | 23 | 23 | 17 |
| | % s/ total | 1,89% | 1,63% | 2,16% | 3,44% | 3,51% | 3,62% | 3,11% | 2,32% | 2,38% | 2,65% | 3,01% | 2,74% | 2,98% | 3,19% | 3,16% | 2,29% |
| | Creix. Interanual | | | | | 231,25% | 275,00% | 112,50% | -9,52% | -3,77% | -5,00% | 21,57% | 44,74% | 29,41% | 22,81% | 12,90% | -9,09% |
| | Evolució Base=100 | 100,00 | 100,00 | 150,00 | 262,50 | 331,25 | 375,00 | 318,75 | 237,50 | 318,75 | 356,25 | 387,50 | 343,75 | 412,50 | 437,50 | 437,50 | 312,50 |
| Europa, no comunitaris | Dada absoluta | 1 | 0 | 1 | 2 | 2 | 3 | 3 | 2 | 4 | 5 | 4 | 5 | 5 | 4 | 3 | 3 |
| | % s/ total | 0,24% | 0,00% | 0,18% | 0,49% | 0,46% | 0,54% | 0,49% | 0,37% | 0,51% | 0,70% | 0,53% | 0,70% | 0,63% | 0,59% | 0,41% | 0,46% |
| | Creix. Interanual | | | | | 250,00% | #i DIV/O! | 300,00% | 0,00% | 57,14% | 66,67% | 37,50% | 133,33% | 27,27% | -13,33% | -18,18% | -28,57% |
| | Evolució Base=100 | 100,00 | - | 100,00 | 300,00 | 350,00 | 450,00 | 400,00 | 300,00 | 550,00 | 750,00 | 550,00 | 700,00 | 700,00 | 650,00 | 450,00 | 500,00 |
| Magrib | Dada absoluta | 25 | 33 | 43 | 54 | 71 | 81 | 84 | 90 | 101 | 122 | 119 | 126 | 120 | 138 | 133 | 129 |
| | % s/ total | 8,88% | 10,08% | 11,59% | 13,18% | 14,04% | 14,67% | 15,35% | 16,44% | 14,21% | 16,99% | 17,37% | 18,81% | 16,31% | 18,90% | 17,97% | 17,68% |
| | Creix. Interanual | | | | | 182,67% | 145,45% | 95,35% | 67,08% | 43,40% | 50,21% | 42,06% | 40,15% | 18,75% | 13,42% | 11,17% | 2,39% |
| | Evolució Base=100 | 100,00 | 132,00 | 172,00 | 214,67 | 282,67 | 324,00 | 336,00 | 358,67 | 405,33 | 486,67 | 477,33 | 502,67 | 481,33 | 552,00 | 530,67 | 514,67 |
| Àfrica, exclòs Magrib | Dada absoluta | 0 | 1 | 1 | 3 | 1 | 2 | 2 | 3 | 4 | 3 | 2 | 2 | 3 | 3 | 2 | 1 |
| | % s/ total | 0,12% | 0,31% | 0,36% | 0,74% | 0,20% | 0,30% | 0,30% | 0,61% | 0,51% | 0,42% | 0,29% | 0,25% | 0,41% | 0,46% | 0,23% | 0,18% |
| | Creix. Interanual | | | | | | | | | | | | | | | | |
| | Evolució Base=100 | | | | | | | | | | | | | | | | |
| Amèrica central i del sud | Dada absoluta | 5 | 10 | 13 | 17 | 18 | 23 | 17 | 18 | 19 | 21 | 12 | 16 | 17 | 22 | 15 | 20 |
| | % s/ total | 1,66% | 2,95% | 3,41% | 4,17% | 3,58% | 4,17% | 3,11% | 3,30% | 2,71% | 2,93% | 1,80% | 2,40% | 2,35% | 2,97% | 2,08% | 2,79% |
| | Creix. Interanual | | | | | 285,71% | 137,93% | 34,21% | 5,88% | 7,41% | -8,70% | -27,45% | -11,11% | -10,34% | 3,17% | 24,32% | 27,08% |
| | Evolució Base=100 | 100,00 | 207,14 | 271,43 | 364,29 | 385,71 | 492,86 | 364,29 | 385,71 | 414,29 | 450,00 | 264,29 | 342,86 | 371,43 | 464,29 | 328,57 | 435,71 |
| Àsia | Dada absoluta | 1 | 2 | 2 | 2 | 3 | 5 | 4 | 5 | 4 | 4 | 3 | 3 | 3 | 2 | 1 | 3 |
| | % s/ total | 0,24% | 0,71% | 0,45% | 0,49% | 0,60% | 0,97% | 0,73% | 0,92% | 0,51% | 0,56% | 0,44% | 0,50% | 0,36% | 0,27% | 0,09% | 0,37% |
| | Creix. Interanual | | | | | | | | | | | | | | | | |
| | Evolució Base=100 | | | | | | | | | | | | | | | | |

Font: elaboració pròpia a partir de les dades de l'Observatori d'Empresa i Ocupació de la Generalitat de Catalunya.

Taula 10. Distribució de les persones aturades per nacionalitat de 2012 a 2015

| | | 2012 | | | | 2013 | | | | 2014 | | | | 2015 | | | |
|----------------------------------|-------------------|---------|--------|--------|--------|---------|--------|---------|---------|---------|---------|---------|---------|---------|---------|---------|---------|
| Nacionalitat | | TI | TII | TIII | TIV | TI | TII | TIII | TIV | TI | TII | TIII | TIV | TI | TII | TIII | TIV |
| Espanyols | Dada absoluta | 608 | 565 | 616 | 588 | 656 | 620 | 612 | 599 | 649 | 597 | 571 | 517 | 556 | 521 | 506 | 443 |
| | % s/ total | 77,71% | 72,82% | 75,97% | 75,07% | 77,56% | 74,61% | 74,87% | 78,03% | 80,03% | 74,89% | 74,77% | 77,10% | 79,25% | 75,34% | 75,75% | 76,87% |
| | Creix. Interanual | 6,98% | 5,15% | 9,73% | 6,07% | 7,90% | 9,67% | -0,76% | 1,81% | -0,97% | -3,66% | -6,65% | -13,63% | -14,32% | -12,72% | -11,38% | -14,37% |
| | Evolució Base=100 | 248,03 | 230,75 | 251,56 | 240,14 | 267,62 | 253,06 | 249,66 | 244,49 | 265,03 | 243,81 | 233,06 | 211,16 | 227,07 | 212,79 | 206,53 | 180,82 |
| Total estrangers | Dada absoluta | 174 | 211 | 195 | 195 | 190 | 211 | 205 | 169 | 162 | 200 | 193 | 154 | 146 | 171 | 162 | 133 |
| | % s/ total | 22,29% | 27,18% | 24,03% | 24,93% | 22,44% | 25,39% | 25,13% | 21,97% | 19,97% | 25,11% | 25,23% | 22,90% | 20,75% | 24,66% | 24,25% | 23,13% |
| | Creix. Interanual | 2,55% | 9,52% | 10,38% | 12,91% | 8,80% | 0,00% | 5,30% | -13,65% | -14,59% | -5,06% | -6,17% | -8,89% | -10,08% | -14,81% | -15,92% | -13,23% |
| | Evolució Base=100 | 475,45 | 575,45 | 531,82 | 532,73 | 517,27 | 575,45 | 560,00 | 460,00 | 441,82 | 546,36 | 525,45 | 419,09 | 397,27 | 465,45 | 441,82 | 363,64 |
| Europa, comunitaris no espanyols | Dada absoluta | 23 | 28 | 22 | 32 | 26 | 28 | 22 | 22 | 28 | 29 | 24 | 25 | 25 | 25 | 22 | 23 |
| | % s/ total | 2,90% | 3,61% | 2,75% | 4,13% | 3,12% | 3,37% | 2,65% | 2,87% | 3,41% | 3,64% | 3,10% | 3,78% | 3,56% | 3,61% | 3,29% | 4,05% |
| | Creix. Interanual | 3,03% | 20,00% | -4,29% | 94,00% | 16,18% | 0,00% | -2,99% | -31,96% | 5,06% | 3,57% | 9,23% | 15,15% | -9,64% | -13,79% | -7,04% | -7,89% |
| | Evolució Base=100 | 425,00 | 525,00 | 418,75 | 606,25 | 493,75 | 525,00 | 406,25 | 412,50 | 518,75 | 543,75 | 443,75 | 475,00 | 468,75 | 468,75 | 412,50 | 437,50 |
| Europa, comunitaris no espanyols | Dada absoluta | 4 | 5 | 4 | 5 | 5 | 5 | 3 | 3 | 4 | 4 | 3 | 3 | 2 | 3 | 3 | 2 |
| | % s/ total | 0,47% | 0,60% | 0,49% | 0,60% | 0,55% | 0,56% | 0,33% | 0,39% | 0,45% | 0,50% | 0,44% | 0,40% | 0,28% | 0,43% | 0,40% | 0,40% |
| | Creix. Interanual | -21,43% | 7,69% | 33,33% | 40,00% | 27,27% | 0,00% | -33,33% | -35,71% | -21,43% | -14,29% | 25,00% | -11,11% | -45,45% | -25,00% | | -12,50% |
| | Evolució Base=100 | 550,00 | 700,00 | 600,00 | 700,00 | 700,00 | 700,00 | 400,00 | 450,00 | 550,00 | 600,00 | 500,00 | 400,00 | 300,00 | 450,00 | 400,00 | 350,00 |
| Magrib | Dada absoluta | 120 | 151 | 144 | 136 | 137 | 151 | 160 | 128 | 113 | 148 | 149 | 110 | 102 | 128 | 122 | 95 |
| | % s/ total | 15,30% | 19,41% | 17,75% | 17,35% | 16,17% | 18,13% | 19,54% | 16,63% | 13,93% | 18,55% | 19,55% | 16,44% | 14,48% | 18,45% | 18,31% | 16,43% |
| | Creix. Interanual | -0,55% | 9,18% | 8,54% | 5,70% | 14,21% | 0,00% | 10,88% | -6,13% | -17,32% | -1,77% | -6,47% | -13,58% | -10,03% | -13,74% | -18,08% | -14,20% |
| | Evolució Base=100 | 478,67 | 602,67 | 576,00 | 544,00 | 546,67 | 602,67 | 638,67 | 510,67 | 452,00 | 592,00 | 597,33 | 441,33 | 406,67 | 510,67 | 489,33 | 378,67 |
| Àfrica, exclos Magrib | Dada absoluta | 1 | 5 | 4 | 3 | 3 | 5 | 4 | 1 | 2 | 2 | 3 | 2 | 3 | 3 | 2 | 2 |
| | % s/ total | 0,09% | 0,60% | 0,53% | 0,43% | 0,35% | 0,56% | 0,45% | 0,17% | 0,21% | 0,25% | 0,35% | 0,25% | 0,47% | 0,39% | 0,35% | 0,35% |
| | Creix. Interanual | | | | | | | | | | | | | | | | |
| | Evolució Base=100 | | | | | | | | | | | | | | | | |
| Amèrica central i del sud | Dada absoluta | 24 | 20 | 18 | 19 | 18 | 20 | 17 | 13 | 13 | 15 | 12 | 11 | 12 | 10 | 10 | 10 |
| | % s/ total | 3,07% | 2,58% | 2,26% | 2,38% | 2,13% | 2,41% | 2,04% | 1,65% | 1,64% | 1,88% | 1,53% | 1,69% | 1,66% | 1,40% | 1,55% | 1,74% |
| | Creix. Interanual | | | 19,57% | -8,20% | -25,00% | 0,00% | -9,09% | -32,14% | -25,93% | -25,00% | -30,00% | -10,53% | -12,50% | -35,56% | -11,43% | -11,76% |
| | Evolució Base=100 | 514,29 | 428,57 | 392,86 | 400,00 | 385,71 | 428,57 | 357,14 | 271,43 | 285,71 | 321,43 | 250,00 | 242,86 | 250,00 | 207,14 | 221,43 | 214,29 |
| Àsia | Dada absoluta | 4 | 3 | 2 | 0 | 1 | 3 | 1 | 2 | 3 | 2 | 2 | 2 | 2 | 3 | 2 | 1 |
| | % s/ total | 0,47% | 0,39% | 0,25% | 0,04% | 0,12% | 0,36% | 0,12% | 0,26% | 0,33% | 0,29% | 0,26% | 0,35% | 0,28% | 0,39% | 0,35% | 0,17% |
| | Creix. Interanual | | | | | | | | | | | | | | | | |
| | Evolució Base=100 | | | | | | | | | | | | | | | | |

Font: elaboració pròpia a partir de les dades de l'Observatori d'Empresa i Ocupació de la Generalitat de Catalunya.

Taula 11. Distribució dels aturats segons formació i durada de l'atur de 2008 a 2011

| | | 2008 | | | | 2009 | | | | 2010 | | | | 2011 | | | |
|-------------------------------------|-------------------|--------|--------|--------|--------|---------|---------|--------|---------|---------|---------|---------|---------|---------|---------|---------|---------|
| | | TI | TII | TIII | TIV | TI | TII | TIII | TIV | TI | TII | TIII | TIV | TI | TII | TIII | TIV |
| Formació | | | | | | | | | | | | | | | | | |
| Sense estudis o primària incompleta | Dada absoluta | 36 | 39 | 49 | 51 | 68 | 66 | 64 | 62 | 84 | 83 | 80 | 77 | 88 | 85 | 96 | 85 |
| | % s/ total | 12,78% | 11,81% | 13,12% | 12,44% | 13,51% | 11,96% | 11,69% | 11,37% | 11,83% | 11,59% | 11,64% | 11,58% | 11,97% | 11,64% | 13,00% | 11,68% |
| | Creix. Interanual | | | | | 88,89% | 70,69% | 31,51% | 22,37% | 24,02% | 25,76% | 25,00% | 24,73% | 4,74% | 2,41% | 20,00% | 9,91% |
| | Evolució Base=100 | 100,00 | 107,41 | 135,19 | 140,74 | 188,89 | 183,33 | 177,78 | 172,22 | 234,26 | 230,56 | 222,22 | 214,81 | 245,37 | 236,11 | 266,67 | 236,11 |
| Primària | Dada absoluta | 30 | 32 | 33 | 48 | 62 | 60 | 58 | 61 | 86 | 89 | 87 | 85 | 88 | 94 | 95 | 99 |
| | % s/ total | 10,65% | 9,67% | 8,89% | 11,78% | 12,25% | 10,81% | 10,60% | 11,19% | 12,11% | 12,38% | 12,71% | 12,72% | 11,88% | 12,92% | 12,91% | 13,65% |
| | Creix. Interanual | | | | | 105,56% | 88,42% | 75,76% | 27,08% | 40,00% | 48,60% | 50,57% | 39,34% | 1,54% | 6,39% | 9,16% | 16,86% |
| | Evolució Base=100 | 100,00 | 105,56 | 110,00 | 160,00 | 205,56 | 198,89 | 193,33 | 203,33 | 287,78 | 295,56 | 291,11 | 283,33 | 292,22 | 314,44 | 317,78 | 331,11 |
| Secundària | Dada absoluta | 198 | 233 | 259 | 280 | 334 | 386 | 381 | 375 | 482 | 491 | 459 | 446 | 501 | 493 | 487 | 484 |
| | % s/ total | 70,30% | 71,08% | 69,81% | 68,74% | 66,36% | 69,93% | 69,61% | 68,83% | 67,60% | 68,58% | 66,86% | 66,77% | 67,89% | 67,46% | 65,91% | 66,51% |
| | Creix. Interanual | | | | | 68,69% | 65,90% | 47,10% | 34,05% | 44,31% | 27,20% | 20,56% | 18,83% | 3,94% | 0,34% | 5,95% | 8,52% |
| | Evolució Base=100 | 100,00 | 117,51 | 130,81 | 141,41 | 168,69 | 194,95 | 192,42 | 189,56 | 243,43 | 247,98 | 231,99 | 225,25 | 253,03 | 248,82 | 245,79 | 244,44 |
| Terciària | Dada absoluta | 18 | 24 | 30 | 29 | 40 | 40 | 44 | 47 | 60 | 53 | 60 | 60 | 61 | 58 | 60 | 59 |
| | % s/ total | 6,27% | 7,43% | 8,18% | 7,04% | 7,88% | 7,31% | 8,10% | 8,62% | 8,46% | 7,45% | 8,78% | 8,93% | 8,27% | 7,99% | 8,17% | 8,15% |
| | Creix. Interanual | | | | | 124,53% | 65,75% | 46,15% | 63,95% | 52,10% | 32,23% | 36,09% | 26,95% | 1,10% | 9,38% | 0,00% | -0,56% |
| | Evolució Base=100 | 100,00 | 137,74 | 171,70 | 162,26 | 224,53 | 228,30 | 250,94 | 266,04 | 341,51 | 301,89 | 341,51 | 337,74 | 345,28 | 330,19 | 341,51 | 335,85 |
| Durada de l'atur | | | | | | | | | | | | | | | | | |
| Fins a 3 mesos | Dada absoluta | 121 | 128 | 169 | 190 | 219 | 191 | 204 | 176 | 211 | 181 | 186 | 193 | 236 | 207 | 226 | 233 |
| | % s/ total | 42,96% | 39,00% | 45,64% | 46,56% | 43,58% | 34,54% | 37,21% | 32,21% | 29,55% | 25,28% | 27,12% | 28,89% | 32,02% | 28,34% | 30,56% | 32,07% |
| | Creix. Interanual | | | | | 81,27% | 49,35% | 20,28% | -7,38% | -3,95% | -5,07% | -8,51% | 9,87% | 12,18% | 14,36% | 21,11% | 20,90% |
| | Evolució Base=100 | 100,00 | 105,51 | 139,94 | 156,75 | 181,27 | 157,58 | 168,32 | 145,18 | 174,10 | 149,59 | 153,99 | 159,50 | 195,32 | 171,07 | 186,50 | 192,84 |
| De 3 mesos a 1 any | Dada absoluta | 99 | 125 | 127 | 139 | 192 | 262 | 226 | 225 | 312 | 275 | 216 | 199 | 222 | 258 | 256 | 243 |
| | % s/ total | 35,03% | 38,29% | 34,32% | 34,12% | 38,08% | 47,46% | 41,29% | 41,26% | 43,81% | 38,45% | 31,44% | 29,84% | 30,04% | 35,37% | 34,72% | 33,39% |
| | Creix. Interanual | | | | | 94,26% | 109,04% | 77,49% | 61,87% | 62,96% | 5,09% | -4,42% | -11,41% | -29,03% | -6,17% | 18,67% | 21,91% |
| | Evolució Base=100 | 100,00 | 127,03 | 129,05 | 140,88 | 194,26 | 265,54 | 229,05 | 228,04 | 316,55 | 279,05 | 218,92 | 202,03 | 224,66 | 261,82 | 259,80 | 246,28 |
| Entre i any i 2 anys | Dada absoluta | 33 | 37 | 38 | 45 | 55 | 61 | 71 | 91 | 130 | 199 | 221 | 202 | 187 | 131 | 113 | 107 |
| | % s/ total | 11,60% | 11,30% | 10,33% | 11,13% | 10,99% | 11,05% | 13,03% | 16,69% | 18,23% | 27,79% | 32,17% | 30,29% | 25,29% | 17,98% | 15,26% | 14,70% |
| | Creix. Interanual | | | | | 69,39% | 64,86% | 86,09% | 100,74% | 134,94% | 226,23% | 209,81% | 122,34% | 43,59% | -34,00% | -49,02% | -47,12% |
| | Evolució Base=100 | 100,00 | 113,27 | 117,35 | 138,78 | 169,39 | 186,73 | 218,37 | 278,57 | 397,96 | 609,18 | 676,53 | 619,39 | 571,43 | 402,04 | 344,90 | 327,55 |
| Més de 2 anys | Dada absoluta | 29 | 37 | 36 | 33 | 37 | 38 | 46 | 54 | 60 | 61 | 64 | 73 | 93 | 134 | 144 | 144 |
| | % s/ total | 10,41% | 11,41% | 9,70% | 8,18% | 7,35% | 6,94% | 8,47% | 9,84% | 8,42% | 8,47% | 9,27% | 10,98% | 12,65% | 18,30% | 19,46% | 19,84% |
| | Creix. Interanual | | | | | 26,14% | 2,68% | 28,70% | 61,00% | 62,16% | 58,26% | 37,41% | 36,65% | 55,56% | 120,33% | 125,65% | 96,82% |
| | Evolució Base=100 | 100,00 | 127,27 | 122,73 | 113,64 | 126,14 | 130,68 | 157,95 | 182,95 | 204,55 | 206,82 | 217,05 | 250,00 | 318,18 | 455,68 | 489,77 | 492,05 |

Font: elaboració pròpia a partir de les dades de l'Observatori d'Empresa i Ocupació de la Generalitat de Catalunya.

Taula 12. Distribució dels aturats segons formació i durada de l'atur de 2012 a 2015

| | | 2012 | | | | 2013 | | | | 2014 | | | | 2015 | | | |
|-------------------------------------|-------------------|---------|--------|--------|---------|--------|---------|---------|---------|---------|---------|---------|---------|---------|---------|---------|---------|
| | | TI | TII | TIII | TIV | TI | TII | TIII | TIV | TI | TII | TIII | TIV | TI | TII | TIII | TIV |
| Formació | | | | | | | | | | | | | | | | | |
| Sense estudis o primària incompleta | Dada absoluta | 102 | 108 | 100 | 85 | 95 | 96 | 101 | 78 | 92 | 96 | 93 | 61 | 82 | 88 | 80 | 52 |
| | % s/ total | 13,09% | 13,87% | 12,37% | 10,80% | 11,24% | 11,59% | 12,36% | 10,20% | 11,30% | 11,99% | 12,18% | 9,04% | 11,63% | 12,72% | 11,93% | 9,08% |
| | Creix. Interanual | 15,85% | 26,67% | 4,51% | -0,39% | -7,17% | -10,53% | 0,66% | -7,48% | -3,51% | -0,69% | -7,92% | -22,55% | -10,91% | -8,01% | -14,34% | -13,74% |
| | Evolució Base=100 | 284,26 | 299,07 | 278,70 | 235,19 | 263,89 | 267,59 | 280,56 | 217,59 | 254,63 | 265,74 | 258,33 | 168,52 | 226,85 | 244,44 | 221,30 | 145,37 |
| Primària | Dada absoluta | 98 | 100 | 92 | 86 | 89 | 91 | 84 | 78 | 86 | 86 | 90 | 79 | 79 | 72 | 73 | 63 |
| | % s/ total | 12,53% | 12,92% | 11,34% | 10,93% | 10,57% | 10,95% | 10,28% | 10,20% | 10,64% | 10,78% | 11,79% | 11,77% | 11,30% | 10,36% | 10,93% | 10,87% |
| | Creix. Interanual | 11,79% | 6,36% | -3,50% | -13,76% | -8,84% | -9,30% | -8,70% | -8,56% | -3,36% | -5,49% | 7,14% | 0,85% | -8,11% | -16,67% | -18,89% | -20,68% |
| | Evolució Base=100 | 326,67 | 334,44 | 306,67 | 285,56 | 297,78 | 303,33 | 280,00 | 261,11 | 287,78 | 286,67 | 300,00 | 263,33 | 264,44 | 238,89 | 243,33 | 208,89 |
| Secundària | Dada absoluta | 508 | 493 | 530 | 522 | 572 | 562 | 533 | 511 | 544 | 532 | 486 | 445 | 461 | 454 | 439 | 397 |
| | % s/ total | 64,92% | 63,46% | 65,32% | 66,61% | 67,71% | 67,67% | 65,28% | 66,57% | 67,05% | 66,65% | 63,60% | 66,27% | 65,72% | 65,61% | 65,67% | 68,88% |
| | Creix. Interanual | 1,33% | 0,00% | 8,90% | 7,85% | 12,74% | 14,14% | 0,63% | -2,11% | -4,95% | -5,45% | -8,94% | -12,98% | -15,20% | -14,61% | -9,68% | -10,72% |
| | Evolució Base=100 | 256,40 | 248,82 | 267,68 | 263,64 | 289,06 | 284,01 | 269,36 | 258,08 | 274,75 | 268,52 | 245,29 | 224,58 | 233,00 | 229,29 | 221,55 | 200,51 |
| Terciària | Dada absoluta | 74 | 76 | 89 | 91 | 89 | 81 | 99 | 100 | 89 | 84 | 95 | 87 | 80 | 78 | 77 | 64 |
| | % s/ total | 9,46% | 9,75% | 10,97% | 11,65% | 10,49% | 9,79% | 12,08% | 13,03% | 11,01% | 10,57% | 12,44% | 12,92% | 11,35% | 11,32% | 11,48% | 11,16% |
| | Creix. Interanual | 21,31% | 29,71% | 47,51% | 53,93% | 19,82% | 7,49% | 10,86% | 9,49% | 0,75% | 3,69% | -3,72% | -13,33% | -10,82% | -7,11% | -19,30% | -25,77% |
| | Evolució Base=100 | 418,87 | 428,30 | 503,77 | 516,98 | 501,89 | 460,38 | 558,49 | 566,04 | 505,66 | 477,36 | 537,74 | 490,57 | 450,94 | 443,40 | 433,96 | 364,15 |
| Durada de l'atur | | | | | | | | | | | | | | | | | |
| Fins a 3 mesos | Dada absoluta | 255 | 197 | 215 | 209 | 249 | 179 | 200 | 188 | 218 | 178 | 193 | 169 | 200 | 195 | 182 | 158 |
| | % s/ total | 32,65% | 25,33% | 26,54% | 26,67% | 29,50% | 21,54% | 24,48% | 24,45% | 26,87% | 22,32% | 25,32% | 25,19% | 28,54% | 28,13% | 27,30% | 27,41% |
| | Creix. Interanual | 8,04% | -4,99% | -4,58% | -10,43% | -2,35% | -8,98% | -7,12% | -10,21% | -12,57% | -0,56% | -3,33% | -9,95% | -8,10% | 9,36% | -5,69% | -6,51% |
| | Evolució Base=100 | 211,02 | 162,53 | 177,96 | 172,73 | 206,06 | 147,93 | 165,29 | 155,10 | 180,17 | 147,11 | 159,78 | 139,67 | 165,56 | 160,88 | 150,69 | 130,58 |
| De 3 mesos a 1 any | Dada absoluta | 260 | 310 | 306 | 267 | 254 | 288 | 245 | 213 | 226 | 260 | 233 | 178 | 191 | 201 | 203 | 155 |
| | % s/ total | 33,29% | 39,93% | 37,72% | 34,07% | 30,09% | 34,66% | 29,99% | 27,70% | 27,81% | 32,55% | 30,55% | 26,48% | 27,16% | 29,00% | 30,34% | 26,95% |
| | Creix. Interanual | 17,44% | 20,00% | 19,38% | 9,88% | -2,30% | -7,10% | -19,93% | -20,35% | -11,27% | -9,84% | -4,76% | -16,46% | -15,51% | -22,72% | -13,14% | -12,57% |
| | Evolució Base=100 | 263,85 | 314,19 | 310,14 | 270,61 | 257,77 | 291,89 | 248,31 | 215,54 | 228,72 | 263,18 | 236,49 | 180,07 | 193,24 | 203,38 | 205,41 | 157,43 |
| Entre i any i 2 anys | Dada absoluta | 129 | 133 | 137 | 158 | 168 | 176 | 177 | 163 | 151 | 142 | 128 | 119 | 113 | 100 | 95 | 88 |
| | % s/ total | 16,45% | 17,09% | 16,93% | 20,16% | 19,87% | 21,14% | 21,62% | 21,19% | 18,57% | 17,76% | 16,80% | 17,73% | 16,05% | 14,50% | 14,17% | 15,27% |
| | Creix. Interanual | -31,07% | 1,02% | 21,89% | 47,66% | 30,57% | 32,41% | 28,64% | 2,95% | -10,32% | -19,35% | -27,36% | -26,84% | -25,22% | -29,18% | -26,23% | -26,05% |
| | Evolució Base=100 | 393,88 | 406,12 | 420,41 | 483,67 | 514,29 | 537,76 | 540,82 | 497,96 | 461,22 | 433,67 | 392,86 | 364,29 | 344,90 | 307,14 | 289,80 | 269,39 |
| Més de 2 anys | Dada absoluta | 138 | 137 | 153 | 150 | 174 | 188 | 195 | 205 | 217 | 218 | 209 | 205 | 198 | 196 | 188 | 175 |
| | % s/ total | 17,60% | 17,65% | 18,82% | 19,10% | 20,54% | 22,66% | 23,91% | 26,66% | 26,75% | 27,37% | 27,32% | 30,60% | 28,25% | 28,37% | 28,19% | 30,36% |
| | Creix. Interanual | 47,50% | 2,49% | 6,26% | 3,70% | 26,15% | 37,47% | 27,95% | 36,75% | 24,95% | 15,93% | 6,83% | 0,33% | -8,60% | -10,08% | -9,74% | -14,77% |
| | Evolució Base=100 | 469,32 | 467,05 | 520,45 | 510,23 | 592,05 | 642,05 | 665,91 | 697,73 | 739,77 | 744,32 | 711,36 | 700,00 | 676,14 | 669,32 | 642,05 | 596,59 |

Font: elaboració pròpia a partir de les dades de l'Observatori d'Empresa i Ocupació de la Generalitat de Catalunya.

Taula 13. Contractació per sexe, edat i nacionalitat de 2011 a 2015

| | | Dades absolutes | | | | | Percentatge s/ total | | | | | Evolució | | | | Any base=100 | | | | |
|---------------------|------------|-----------------|-------|-------|-------|-------|----------------------|---------|---------|---------|---------|----------|---------|---------|---------|--------------|--------|--------|--------|--------|
| | | 2011 | 2012 | 2013 | 2014 | 2015 | 2011 | 2012 | 2013 | 2014 | 2015 | 11-12 | 12-13 | 13-14 | 14-15 | 2011 | 2012 | 2013 | 2014 | 2015 |
| Total | Indefinits | 86 | 134 | 93 | 102 | 124 | 6,27% | 8,21% | 6,83% | 7,55% | 5,75% | 55,81% | -30,60% | 9,68% | 21,57% | 100,00 | 155,81 | 108,14 | 118,60 | 144,19 |
| | Temporals | 1.286 | 1.499 | 1.269 | 1.249 | 2.031 | 93,73% | 91,79% | 93,17% | 92,45% | 94,25% | 16,56% | -15,34% | -1,58% | 62,61% | 100,00 | 116,56 | 98,68 | 97,12 | 157,93 |
| | Total | 1.372 | 1.633 | 1.362 | 1.351 | 2.155 | 100,00% | 100,00% | 100,00% | 100,00% | 100,00% | 19,02% | -16,60% | -0,81% | 59,51% | 100,00 | 119,02 | 99,27 | 98,47 | 157,07 |
| Sexe | | | | | | | | | | | | | | | | | | | | |
| Home | Indefinits | 52 | 73 | 67 | 67 | 88 | 3,79% | 4,47% | 4,92% | 4,96% | 4,08% | 40,38% | -8,22% | 0,00% | 31,34% | 100,00 | 140,38 | 128,85 | 128,85 | 169,23 |
| | Temporals | 1.021 | 1.082 | 929 | 840 | 1.478 | 74,42% | 66,26% | 68,21% | 62,18% | 68,58% | 5,97% | -14,14% | -9,58% | 75,95% | 100,00 | 105,97 | 90,99 | 82,27 | 144,76 |
| | Total | 1.073 | 1.155 | 996 | 907 | 1.566 | 78,21% | 70,73% | 73,13% | 67,14% | 72,67% | 7,64% | -13,77% | -8,94% | 72,66% | 100,00 | 107,64 | 92,82 | 84,53 | 145,95 |
| Dona | Indefinits | 34 | 61 | 26 | 35 | 36 | 2,48% | 3,74% | 1,91% | 2,59% | 1,67% | 79,41% | -57,38% | 34,62% | 2,86% | 100,00 | 179,41 | 76,47 | 102,94 | 105,88 |
| | Temporals | 265 | 417 | 340 | 409 | 553 | 19,31% | 25,54% | 24,96% | 30,27% | 25,66% | 57,36% | -18,47% | 20,29% | 35,21% | 100,00 | 157,36 | 128,30 | 154,34 | 208,68 |
| | Total | 299 | 478 | 366 | 444 | 589 | 21,79% | 29,27% | 26,87% | 32,86% | 27,33% | 59,87% | -23,43% | 21,31% | 32,66% | 100,00 | 159,87 | 122,41 | 148,49 | 196,99 |
| Edat | | | | | | | | | | | | | | | | | | | | |
| Fins 29 anys | Indefinits | 29 | 28 | 32 | 30 | 26 | 2,11% | 1,71% | 2,35% | 2,22% | 1,21% | -3,45% | 14,29% | -6,25% | -13,33% | 100,00 | 96,55 | 110,34 | 103,45 | 89,66 |
| | Temporals | 448 | 495 | 398 | 406 | 727 | 32,65% | 30,31% | 29,22% | 30,05% | 33,74% | 10,49% | -19,60% | 2,01% | 79,06% | 100,00 | 110,49 | 88,84 | 90,63 | 162,28 |
| | Total | 477 | 523 | 430 | 436 | 753 | 34,77% | 32,03% | 31,57% | 32,27% | 34,94% | 9,64% | -17,78% | 1,40% | 72,71% | 100,00 | 109,64 | 90,15 | 91,40 | 157,86 |
| de 30 a 44 anys | Indefinits | 41 | 63 | 37 | 47 | 64 | 2,99% | 3,86% | 2,72% | 3,48% | 2,97% | 53,66% | -41,27% | 27,03% | 36,17% | 100,00 | 153,66 | 90,24 | 114,63 | 156,10 |
| | Temporals | 680 | 832 | 726 | 665 | 979 | 49,56% | 50,95% | 53,30% | 49,22% | 45,43% | 22,35% | -12,74% | -8,40% | 47,22% | 100,00 | 122,35 | 106,76 | 97,79 | 143,97 |
| | Total | 721 | 895 | 763 | 712 | 1.043 | 52,55% | 54,81% | 56,02% | 52,70% | 48,40% | 24,13% | -14,75% | -6,68% | 46,49% | 100,00 | 124,13 | 105,83 | 98,75 | 144,66 |
| 45 i més anys | Indefinits | 16 | 43 | 24 | 25 | 34 | 1,17% | 2,63% | 1,76% | 1,85% | 1,58% | 168,75% | -44,19% | 4,17% | 36,00% | 100,00 | 268,75 | 150,00 | 156,25 | 212,50 |
| | Temporals | 158 | 172 | 145 | 178 | 325 | 11,52% | 10,53% | 10,65% | 13,18% | 15,08% | 8,86% | -15,70% | 22,76% | 82,58% | 100,00 | 108,86 | 91,77 | 112,66 | 205,70 |
| | Total | 174 | 215 | 169 | 203 | 359 | 12,68% | 13,17% | 12,41% | 15,03% | 16,66% | 23,56% | -21,40% | 20,12% | 76,85% | 100,00 | 123,56 | 97,13 | 116,67 | 206,32 |
| Nacionalitat | | | | | | | | | | | | | | | | | | | | |
| Immigrants | Indefinits | 32 | 37 | 17 | 25 | 32 | 2,33% | 2,27% | 1,25% | 1,85% | 1,48% | 15,63% | -54,05% | 47,06% | 28,00% | 100,00 | 115,63 | 53,13 | 78,13 | 100,00 |
| | Temporals | 739 | 831 | 638 | 440 | 853 | 53,86% | 50,89% | 46,84% | 32,57% | 39,58% | 12,45% | -23,23% | -31,03% | 93,86% | 100,00 | 112,45 | 86,33 | 59,54 | 115,43 |
| | Total | 771 | 868 | 655 | 465 | 885 | 56,20% | 53,15% | 48,09% | 34,42% | 41,07% | 12,58% | -24,54% | -29,01% | 90,32% | 100,00 | 112,58 | 84,95 | 60,31 | 114,79 |
| Nacionals | Indefinits | 54 | 97 | 76 | 77 | 92 | 3,94% | 5,94% | 5,58% | 5,70% | 4,27% | 79,63% | -21,65% | 1,32% | 19,48% | 100,00 | 179,63 | 140,74 | 142,59 | 170,37 |
| | Temporals | 547 | 668 | 631 | 809 | 1.178 | 39,87% | 40,91% | 46,33% | 59,88% | 54,66% | 22,12% | -5,54% | 28,21% | 45,61% | 100,00 | 122,12 | 115,36 | 147,90 | 215,36 |
| | Total | 601 | 765 | 707 | 886 | 1.270 | 43,80% | 46,85% | 51,91% | 65,58% | 58,93% | 27,29% | -7,58% | 25,32% | 43,34% | 100,00 | 127,29 | 117,64 | 147,42 | 211,31 |

Font: elaboració pròpia a partir de les dades de l'Observatori d'Empresa i Ocupació de la Generalitat de Catalunya.

Taula 14. Contractació per nivell formatiu, durada del contracte i grandària de l'empresa de 2011 a 2015

| | | Dades absolutes | | | | | Percentatge s/ total | | | | | Evolució | | | | Any base=100 | | | | |
|-----------------------------|----------------|-----------------|------|------|-------|-------|----------------------|--------|--------|--------|--------|----------|----------|---------|---------|--------------|--------|--------|--------|--------|
| | | 2011 | 2012 | 2013 | 2014 | 2015 | 2011 | 2012 | 2013 | 2014 | 2015 | 11-12 | 12-13 | 13-14 | 14-15 | 2011 | 2012 | 2013 | 2014 | 2015 |
| Nivell formatiu | Sense estudis | 701 | 502 | 344 | 736 | | 42,93% | 36,86% | 25,46% | 34,15% | | -28,39% | -31,47% | 113,95% | 100,00 | 71,61 | 49,07 | 104,99 | | |
| | Primaris | 42 | 63 | 93 | 230 | | 2,57% | 4,63% | 6,88% | 10,67% | | 50,00% | 47,62% | 147,31% | 100,00 | 150,00 | 221,43 | 547,62 | | |
| | Secundaris | 801 | 713 | 828 | 1.070 | | 49,05% | 52,35% | 61,29% | 49,65% | | -10,99% | 16,13% | 29,23% | 100,00 | 89,01 | 103,37 | 133,58 | | |
| | Superiors | 79 | 77 | 83 | 113 | | 4,84% | 5,65% | 6,14% | 5,24% | | -2,53% | 7,79% | 36,14% | 100,00 | 97,47 | 105,06 | 143,04 | | |
| Durada del contracte | <3 mesos | 295 | 459 | 407 | 475 | 1.153 | 22,94% | 30,62% | 32,07% | 38,03% | 56,77% | 55,59% | -11,33% | 16,71% | 142,74% | 100,00 | 155,59 | 137,97 | 161,02 | 390,85 |
| | <1 any | 168 | 173 | 169 | 187 | 247 | 13,06% | 11,54% | 13,32% | 14,97% | 12,16% | 2,98% | -2,31% | 10,65% | 32,09% | 100,00 | 102,98 | 100,60 | 111,31 | 147,02 |
| | <2 anys | 0 | 0 | 0 | 1 | 0 | 0,00% | 0,00% | 0,00% | 0,08% | 0,00% | | | | | | | | | |
| | >2 anys | 9 | 1 | 0 | 2 | 3 | 0,70% | 0,07% | 0,00% | 0,16% | 0,15% | -88,89% | -100,00% | 50,00% | 100,00 | 11,11 | 0,00 | 22,22 | 33,33 | |
| | Indeterminat | 814 | 866 | 693 | 584 | 628 | 63,30% | 57,77% | 54,61% | 46,76% | 30,92% | 6,39% | -19,98% | -15,73% | 7,53% | 100,00 | 106,39 | 85,14 | 71,74 | 77,15 |
| Grandària empresa | 10 o menys | 390 | 556 | 547 | 621 | 983 | 28,76% | 35,60% | 40,70% | 46,66% | 46,22% | 42,56% | -1,62% | 13,53% | 58,29% | 100,00 | 142,56 | 140,26 | 159,23 | 252,05 |
| | Entre 11 i 50 | 163 | 320 | 455 | 389 | 652 | 12,02% | 20,49% | 33,85% | 29,23% | 30,65% | 96,32% | 42,19% | -14,51% | 67,61% | 100,00 | 196,32 | 279,14 | 238,65 | 400,00 |
| | Entre 51 i 500 | 691 | 585 | 250 | 163 | 308 | 50,96% | 37,45% | 18,60% | 12,25% | 14,48% | -15,34% | -57,26% | -34,80% | 88,96% | 100,00 | 84,66 | 36,18 | 23,59 | 44,57 |
| | Més de 500 | 112 | 101 | 92 | 158 | 184 | 8,26% | 6,47% | 6,85% | 11,87% | 8,65% | -9,82% | -8,91% | 71,74% | 16,46% | 100,00 | 90,18 | 82,14 | 141,07 | 164,29 |

Font: elaboració pròpia a partir de les dades de l'Observatori d'Empresa i Ocupació de la Generalitat de Catalunya.