

GUIA D'AJUDA DEL DICCIONARI OXFORD SUPERLEX

El *Diccionari Oxford 3-en-1* en CD-Rom és un diccionari multilingüe (anglès, alemany, espanyol) en suport electrònic accessible a partir de l'aplicació Oxford SuperLex.

Accés: En la pàgina web de la biblioteca aneu a →bases de dades →Diccionari trilingüe Anglès Alemany Espanyol

Quines llengües conté?

Alemany, anglès, castellà i francès en tres diccionaris bilingües actualitzats de l'editorial Oxford University Press:

- **Oxford Hachette Dictionary (OHD)**
 - Francès-Anglès
 - Anglès-Francès
- **Oxford Spanish Dictionary (OSD)**
 - Castellà-Anglès
 - Anglès-Castellà
- **Oxford-Duden German Dictionary (ODG)**
 - Alemany-Anglès
 - Anglès-Alemany

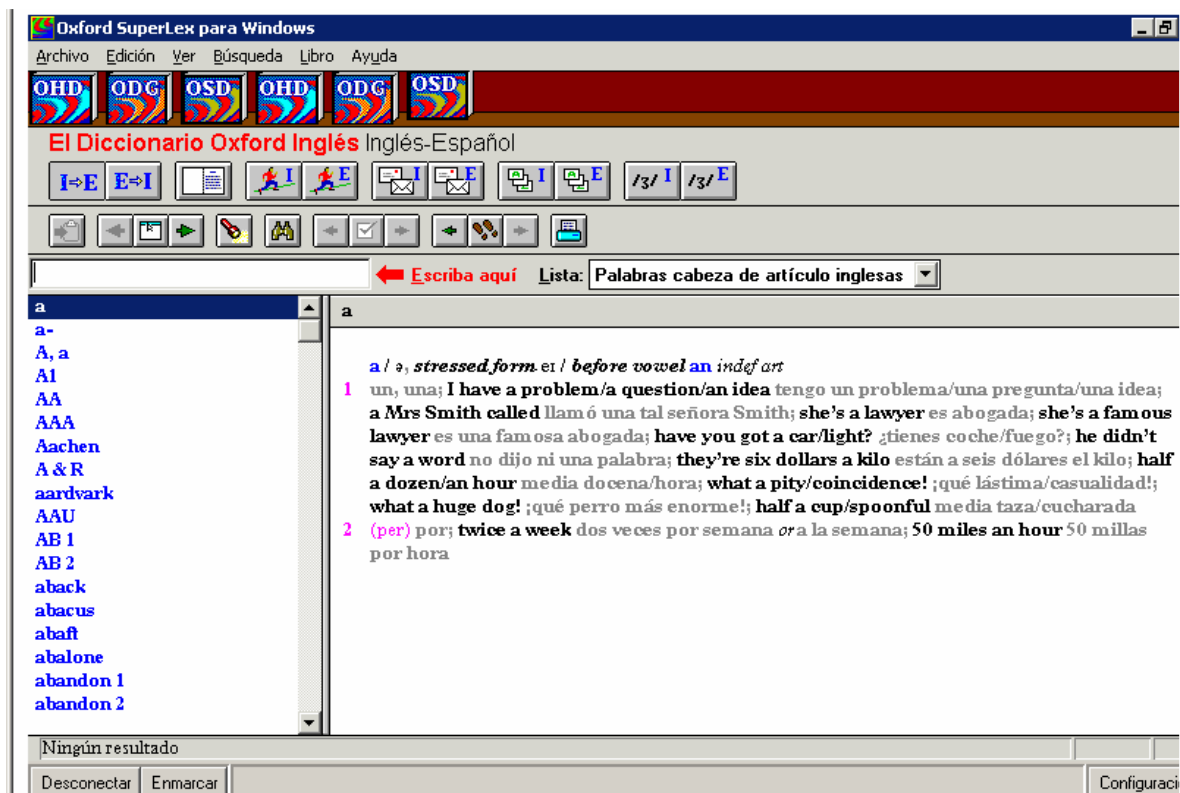


Fig 1: Pantalla del diccionari anglès-espanyol

Quina informació inclou?

A més de les definicions i traduccions de les paraules, hi ha:

-Informació fonètica
Transcripció fonètica
Símbols fonètics...

-Informació gramatical
Verbs irregulars...

-Informació sintàctica
Expressions
Girs lingüístics
Frases fetes...

-Informació lèxica
Dies
Hores
Mesures
Abreviatures...

-Exemples de correspondència

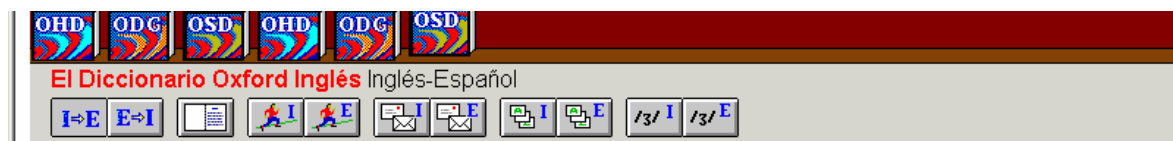
Fòrmules de salutació i acomiadament...

.....

de cadascuna de les llengües esmentades -alemany, anglès, castellà i francès.

Per buscar una paraula...

En primer lloc hem de triar el diccionari que volem utilitzar amb les icones pertinents (**OHD-francès, ODG-alemany o bé OSD-castellà**).



Un cop triat el diccionari direm en quina llengua volem cercar.

Per exemple, si hem triat l'ODG:

E-G = Anglès - Alemany

G-E = Alemany - Anglès

A la part superior de la pantalla ens apareix el diccionari que hem triat i la llengua en la que volem buscar.

A l'esquerra ens apareix el llistat d'entrades de la llengua que hem indicat.

A la dreta ens apareix la definició del terme marcat a l'esquerra.

Buscarem la paraula que volem:

- Amb la barra de desplaçament
- Amb el cursor
- Escrivint-la en la graella de cerca

- Amb les icones de les fletxes

Un cop seleccionat el terme es visualitza la seva definició de forma automàtica a la dreta de la pantalla.

Algunes definicions contenen paraules marcades en color vermell. Si hi cliquem dues vegades al damunt visualitzarem les seves pròpies definicions, aclariments gramaticals, etc.

A la part superior dreta de la pantalla hi ha un desplegable on podem triar subdivisions del diccionari que contenen diferents presentacions.

D'aquesta manera podem triar veure el text complet de les definicions, només els exemples, expressions pròpies de la llengua, etc

Per visualitzar altres informacions....

A la part superior de la pantalla hi ha una barra d'eines amb una sèrie d'icones amb les quals visualitzem:

- LListat de verbs irregulars
- Informació relativa a la correspondència
- Informació lèxica
- Informació fonètica de cadascuna de les dues llengües del Diccionari que hem triat.

Visualitzar l'historial de cerques

Clicant la icona de les petjades ens apareix una pantalla amb una relació de totes les cerques que hem fet en cada sessió.

Si cliquem damunt una cerca antiga la tornem a executar.

Cerca avançada

Amb la icona dels prismàtics podem fer diferents combinacions de cerques utilitzant els operadors booleans And, Or i Not.

Quines avantatges té respecte a un diccionari en paper?

Amb la versió en línia podem:

- Buscar expressions senceres
- Buscar paraules concretes dins una definició amb la icona de la llanterna
- Limitar la cerca d'una paraula a una part concreta del diccionari
- Combinar varies cerques
- Imprimir les definicions
- Copiar el text en un arxiu informàtic