



UNIVERSITAT ROVIRA I VIRGILI

BORSA DE TREBALL



**INFORME ESTADÍSTIC
ANY 2006**

ÍNDIX

1.	OFERTES GESTIONADES I LLOCS DE TREBALL.....	3
1.1.	TAULES I GRÀFICS GENERALS.....	3
1.2.	OFERTES QUALIFICADES: DISTRIBUCIÓ PER TIPUS	5
1.3.	EVOLUCIÓ MENSUAL DEL NOMBRE D'OFERTES.....	6
1.4.	DISTRIBUCIÓ GEOGRÀFICA DELS LLOCS OFERTATS	6
2.	OFERTES QUALIFICADES I PRÀCTIQUES EXTERNES	7
2.1.	CANDIDATS PRESENTATS A LES OFERTES.....	7
2.2.	DISTRIBUCIÓ DE LES OFERTES PER CENTRES	8
2.3.	DISTRIBUCIÓ PER ENSENYAMENTS.....	9
3.	EVOLUCIÓ DE L'OFERTA PER CURSOS – ANYS	11
4.	CANDIDATS I EMPRESES: ALTES I BAIXES.....	12
4.1.	ALTES D'EMPRESES: EVOLUCIÓ.....	12

1. OFERTES GESTIONADES I LLOCS DE TREBALL

1.1. TAULES I GRÀFICS GENERALS

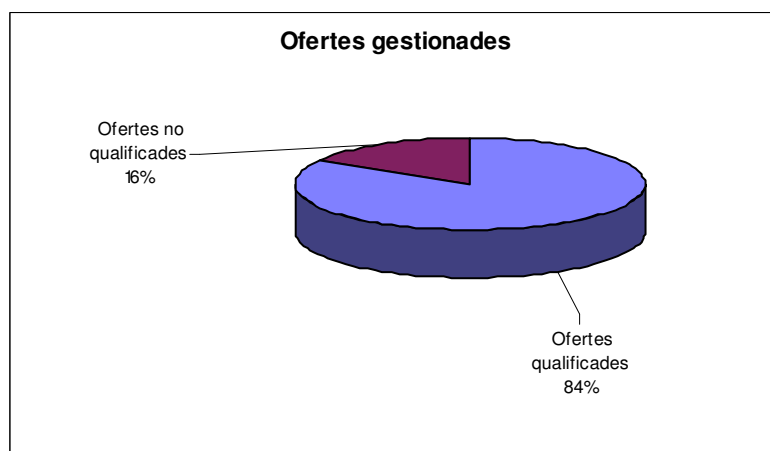
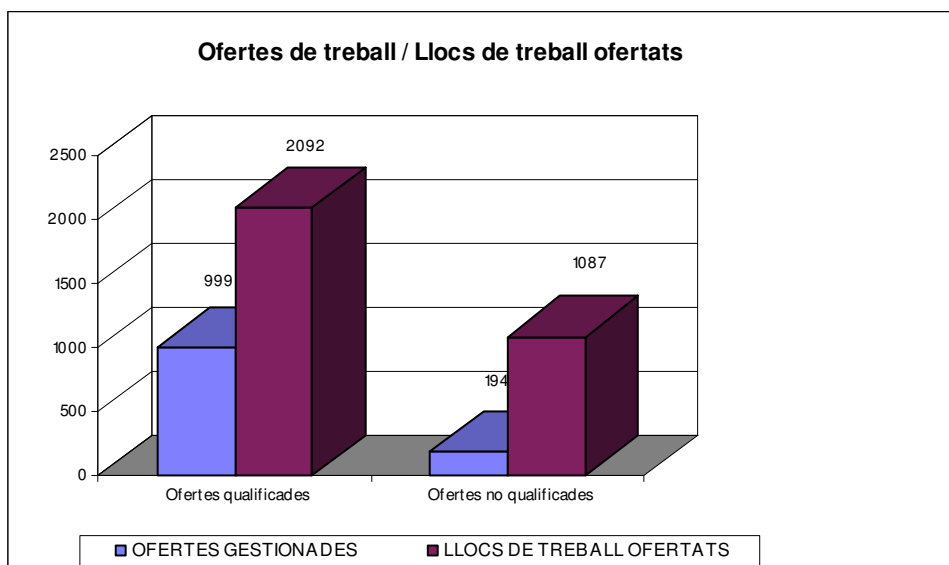
	OFERTES GESTIONADES	LLOCS DE TREBALL OFERTATS
Ofertes qualificades	999	2092
Pràctiques en empreses	74	110
Total ofertes relacionades amb els estudis	1073	2202
Ofertes no qualificades	194	1087
Total ofertes	1267	3289

CONCEPTES:

- **Ofertes qualificades** són totes aquelles ofertes de treball que tenen una relació amb estudis universitaris. Poden ser ofertes en què es demana expressament als candidats la realització d'un ensenyament (o grup d'ensenyaments) determinat, o bé ofertes sense un perfil acadèmic definit, però adreçades únicament al col·lectiu universitari.

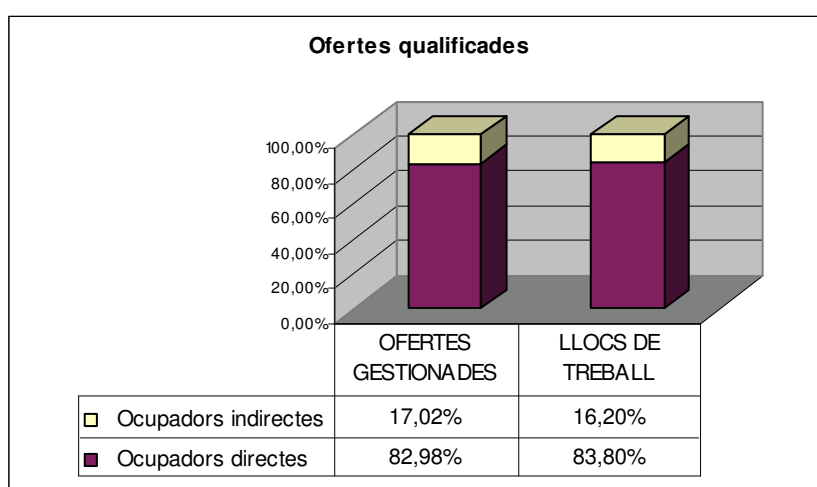
Les ofertes qualificades poden ser originades per la pròpia empresa que requereix professionals per incorporar a la seva plantilla (**ocupadors directes**), o bé ofertes procedents d'empreses intermediàries de selecció de personal o empreses de treball temporal (**ocupadors indirectes**), les quals treballen per altres empreses clients.

- **Pràctiques en empreses** són ofertes per realitzar pràctiques externes en empreses i institucions, però extracurriculars, és a dir, són voluntàries, no corresponen a cap assignatura del pla d'estudis, ni l'alumne obté cap reconeixement acadèmic. La Borsa de Treball gestiona aquestes pràctiques extracurriculars per determinats centres de la URV: Facultat de Lletres, Facultat de Ciències de l'Educació i Psicologia, Facultat de Ciències Jurídiques, Facultat d'Enologia i Escola Universitària de Turisme i Oci.
- **Ofertes no qualificades** són ofertes de treball que no requereixen un perfil universitari. Són ofertes que la Borsa de Treball gestiona per ajudar els alumnes a obtenir uns ingressos econòmics durant el seu pas per la universitat.
- El concepte de "**ofertes gestionades**" es refereix a cadascuna de les peticions de gestió que l'empreses, institucions i particulars adrecen a la Borsa de Treball per a la recerca de candidats per cobrir llocs de treball o pràctiques. En canvi, "**llocs de treball ofertats**" és el nombre de vacants o posicions lliures que hi ha a cada oferta. En conclusió, una mateixa oferta de treball pot contenir diversos llocs de treball.



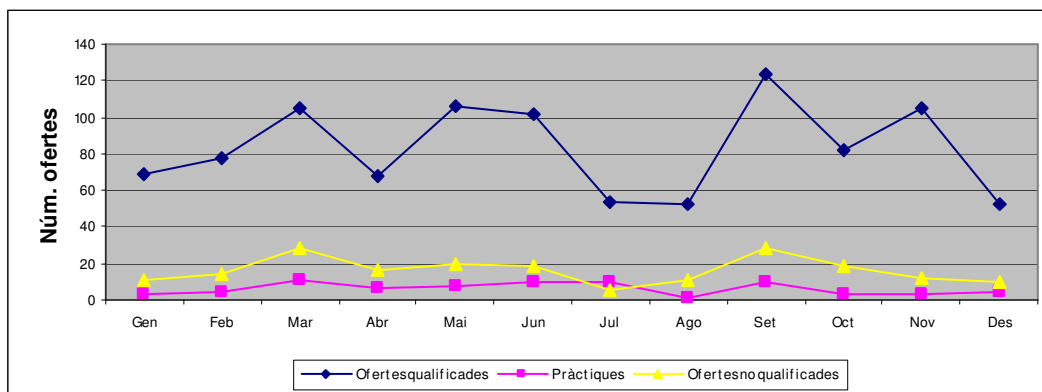
1.2. OFERTES QUALIFICADES: DISTRIBUCIÓ PER TIPUS

Ofertes qualificades	OFERTES GESTIONADES	LLOCS DE TREBALL OFERTATS
Ocupadors directes	829	1753
Ocupadors indirectes	170	339
Total ofertes relacionades amb els estudis	999	2092



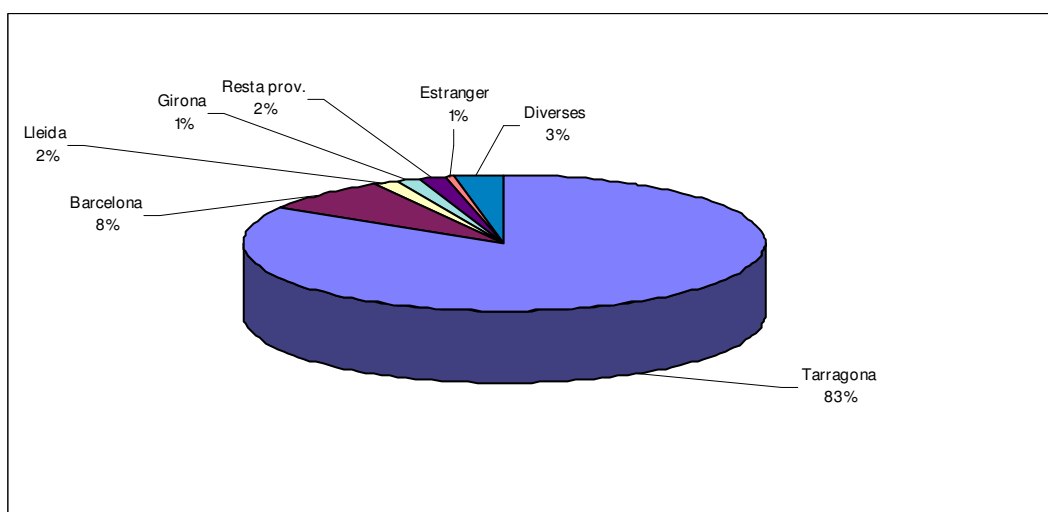
1.3. EVOLUCIÓ MENSUAL DEL NOMBRE D'OFERTES

	Gen	Feb	Mar	Abr	Mai	Jun	Jul	Ago	Set	Oct	Nov	Des	TOTALS
Ofertes qualificades	69	78	105	68	106	102	54	53	124	82	105	53	999
Pràctiques	3	4	11	7	8	10	10	1	10	3	3	4	74
Ofertes no qualificades	11	14	28	16	20	19	6	11	28	19	12	10	194
TOTALS	83	96	144	91	134	131	70	65	162	104	120	67	1267



1.4. DISTRIBUCIÓ GEOGRÀFICA DELS LLOCS OFERTATS

	Tarragona	Barcelona	Lleida	Girona	Resta prov.	Estranger	Diverses	TOTALS
Ofertes qualificades	810	94	22	17	20	8	28	999
Pràctiques	69	5	0	0	0	0	0	74
Ofertes no qualificades	180	2	0	1	0	1	10	194
TOTALS	1059	101	22	18	20	9	38	1267



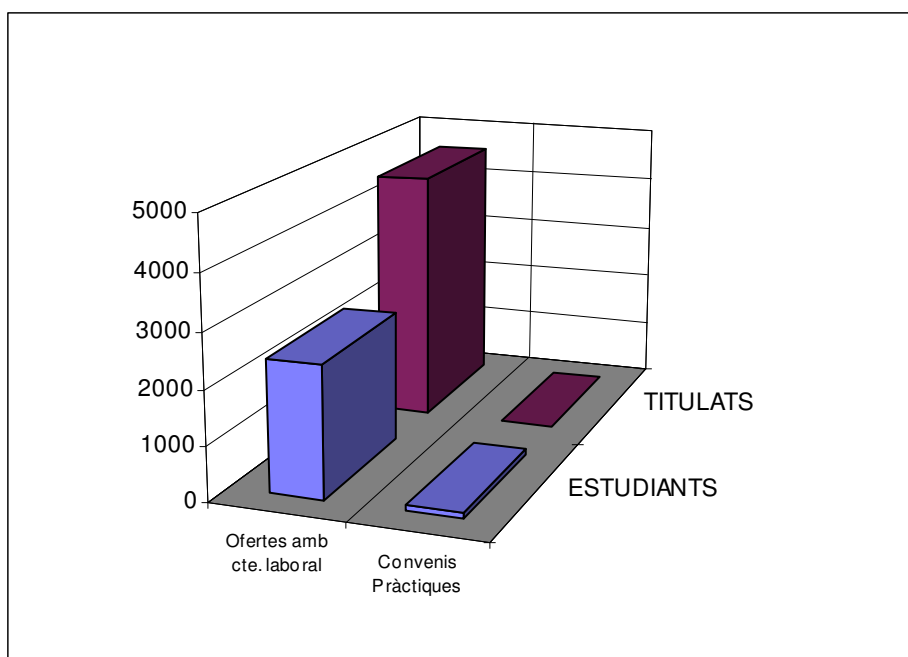
2. OFERTES QUALIFICADES I PRÀCTIQUES EXTERNES

2.1. CANDIDATS PRESENTATS A LES OFERTES

Aquestes dades corresponen al nombre de currículums enviats per la Borsa de Treball a les empreses i entitats que han sol·licitat dels nostres serveis, però només fan referència a les ofertes de treball relacionades amb els estudis i originades per ocupadors directes, i a les pràctiques en empreses. En total, durant l'any 2006 s'han enviat 7.077 currículums.

La resta d'ofertes són autogestionades pels propis candidats i, evidentment, no disposem de dades.

	Ofertes amb cte. laboral	Convenis Pràctiques	TOTAL
ESTUDIANTS	2398	110	2508
TITULATS	4569	0	4569
TOTAL	6967	110	7077

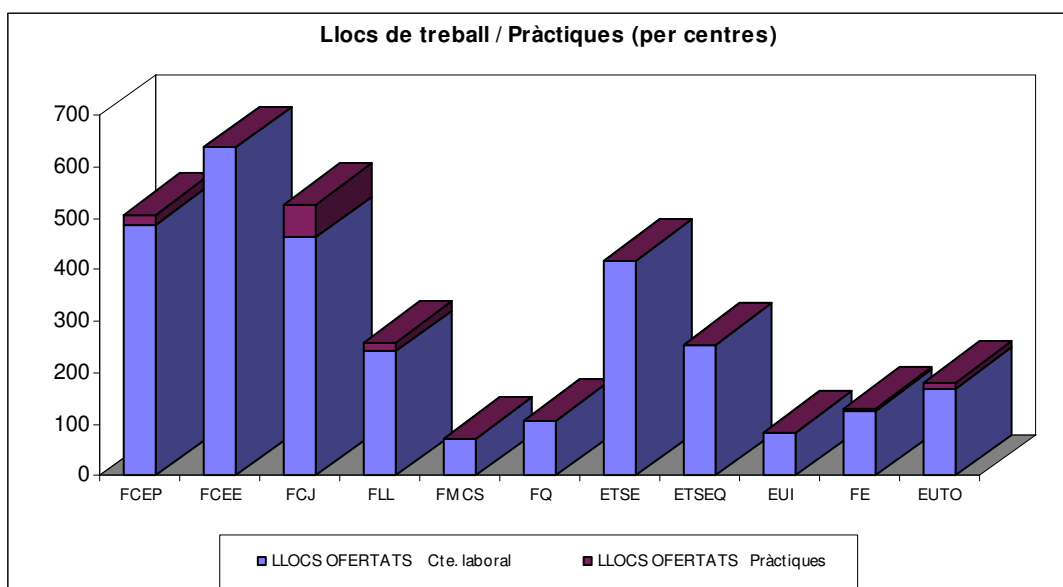


2.2. DISTRIBUCIÓ DE LES OFERTES PER CENTRES

Aquesta taula fa referència al nombre d'ofertes adreçades a algun dels ensenyaments de cada centre. Una mateixa oferta pot anar destinada a diversos ensenyaments, que poden pertànyer a centres diferents, per tant, les sumes dels totals no corresponen a les dades totals d'ofertes de treball gestionades per la Borsa de Treball.

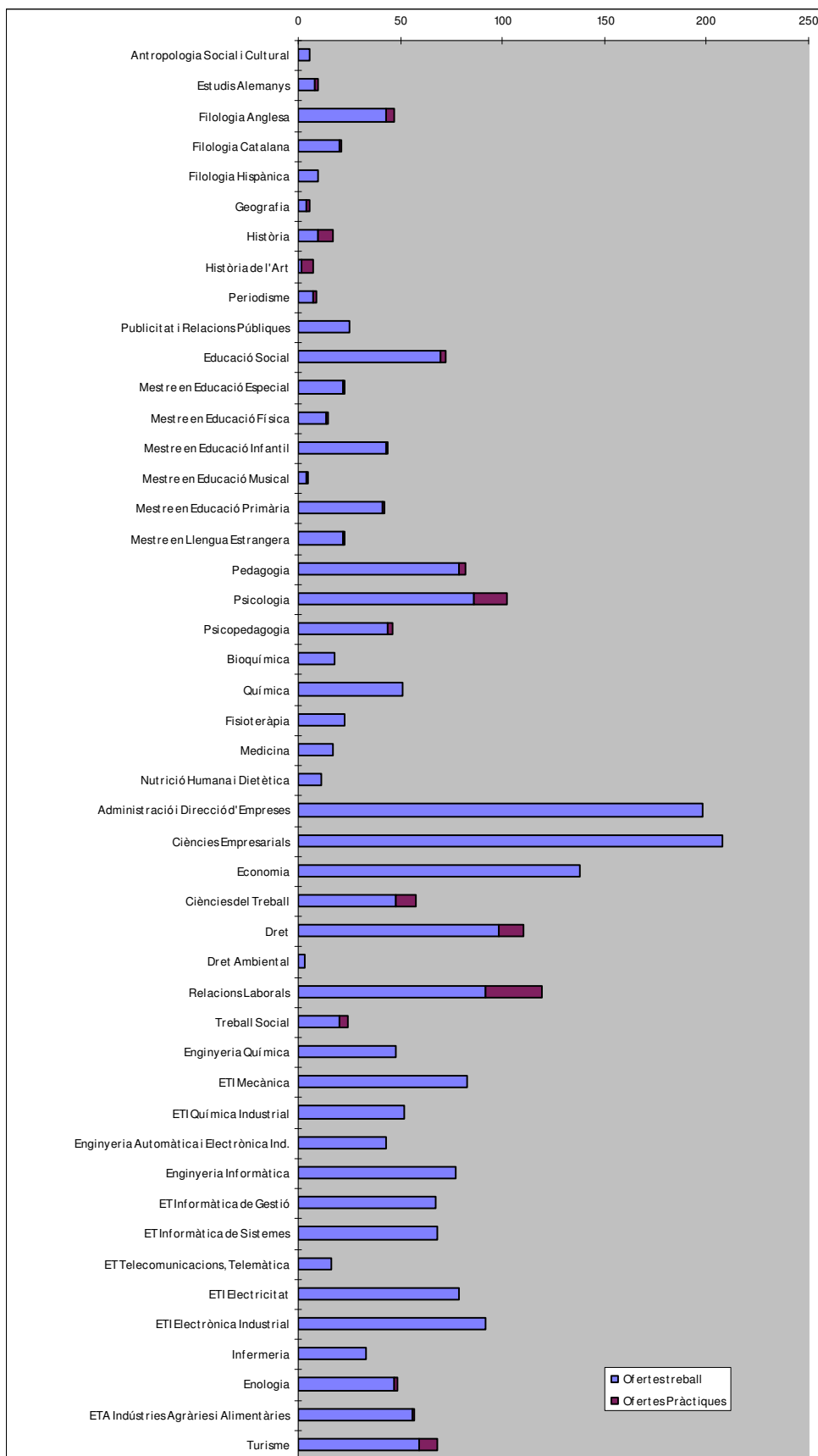
El mateix comentari és aplicable al següent apartat (distribució per ensenyaments).

	OFERTES GESTIONADES	LLOCS OFERTATS Cte. laboral	LLOCS OFERTATS Pràctiques	TOTAL LLOCS OFERTATS
F. CC. Educació i Psicologia	212	488	18	506
F. CC. Econòmiques	245	637	NO	637
F. CC. Jurídiques	225	463	64	527
F. Lletres	119	241	18	259
F. Medicina i CC. de la Salut	47	72	NO	72
F. Química	56	108	NO	108
ETSE	203	417	NO	417
ETSEQ	147	254	NO	254
E.U. Infermeria	33	83	NO	83
F. Enologia	72	127	5	132
EU Turisme i Oci	77	169	13	182



2.3. DISTRIBUCIÓ PER ENSENYAMENTS

	Ofertes treball	Ofertes Pràctiques	TOTAL OFERTES
Antropologia Social i Cultural	6	0	6
Estudis Alemanys	8	2	10
Filologia anglesa	43	4	47
Filologia Catalana	20	1	21
Filologia Hispànica	10	0	10
Geografia	4	2	6
Història	10	7	17
Història de l'Art	2	5	7
Periodisme	7	2	9
Publicitat i Relacions Públiques	25	0	25
Educació Social	70	2	72
Mestre en Educació Especial	22	1	23
Mestre en Educació Física	14	1	15
Mestre en Educació Infantil	43	1	44
Mestre en Educació Musical	4	1	5
Mestre en Educació Primària	41	1	42
Mestre en Llengua Estrangera	22	1	23
Pedagogia	79	3	82
Psicologia	86	16	102
Psicopedagogia	44	2	46
Bioquímica	18		18
Química	51		51
Fisioteràpia	23		23
Medicina	17		17
Nutrició Humana i Dietètica	11		11
Administració i Direcció d'Empreses	198		198
Ciències Empresarials	208		208
Economia	138		138
Ciències del Treball	48	10	58
Dret	98	12	110
Dret Ambiental	3	0	3
Relacions Laborals	92	27	119
Treball Social	20	4	24
Enginyeria Química	48		48
ETI Mecànica	83		83
ETI Química Industrial	52		52
Enginyeria Automàtica i Electrònica Ind.	43		43
Enginyeria Informàtica	77		77
ET Informàtica de Gestió	67		67
ET Informàtica de Sistemes	68		68
ET Telecomunicacions, Telemàtica	16		16
ETI Electricitat	79		79
ETI Electrònica Industrial	92		92
Infermeria	33		33
Enologia	47	2	49
ETA Indústria Agràries i Alimentàries	56	1	57
Turisme	59	9	68

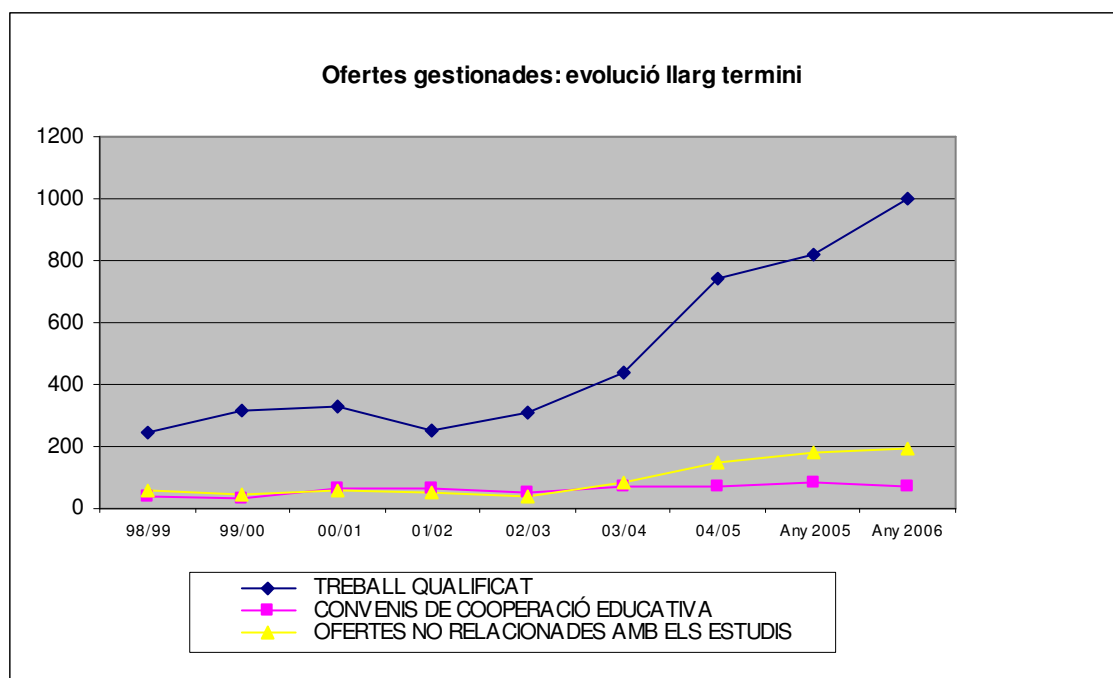


3. EVOLUCIÓ DE L'OFERTA PER CURSOS – ANYS

	Curs 98/99	Curs 99/00	Curs 00/01	Curs 01/02	Curs 02/03	Curs 03/04	Curs 04/05	Any 2005	Any 2006
Ofertes qualificades	245	314	326	249	312	437	739	821	999
Pràctiques en empreses	40	31	62	62	52	74	69	81	74
TOTAL OFERTES RELACIONADES AMB ELS ESTUDIS	285	345	388	311	364	511	808	902	1073

Ofertes no relacionades amb els estudis	55	48	58	51	41	85	146	181	194
---	----	----	----	----	----	----	-----	-----	-----

TOTAL TREBALL OFERTAT	340	393	446	362	405	596	954	1083	1267
------------------------------	------------	------------	------------	------------	------------	------------	------------	-------------	-------------



4. CANDIDATS I EMPRESES: ALTES I BAIXES

NOVES INSCRIPCIONS DE CANDIDATS	1454
RENOVACIONS DE CANDIDATS	1689
	3143

BAIXES DE CANDIDATS	911
---------------------	-----

NOVES EMPRESES REGISTRADES	435
----------------------------	-----

4.1. ALTES D'EMPRESES: EVOLUCIÓ

	Curs 00/01	Curs 01/02	Curs 02/03	Curs 03/04	Curs 04/05	2005	2006
Noves empreses	203	212	127	312	358	390	435

