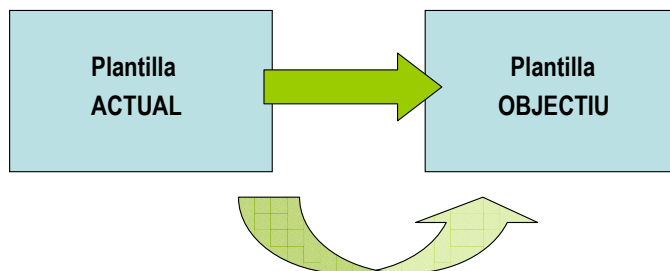


Informe sobre el model de dimensionament de la plantilla de PDI

DIMENSIONAMENT DE PLANTILLES



Variables:

- Encàrrec docent
- Força docent (només cap. I)
- Pacte de dedicació
- Estructura plantilla

Estructura objectiu

VERIFICACIÓ DE GRAUS

- Més 50% PDI doctor
- Més 51% PDI funcionari
- Més 60% PDI permanent

Categories

- Figures de la carrera acadèmica, via ordinària, amb mínim 1 CU
- Màxim 30% associats

$$\text{Percentatge associats} = \frac{\text{Força docent associats}}{\text{Força docent departament}}$$

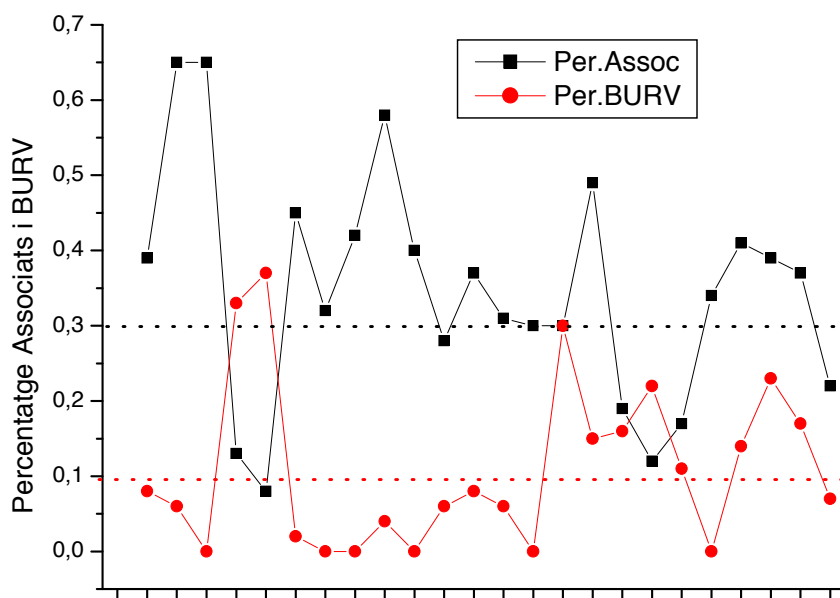
Mínim 10% BURV

$$\text{Percentatge BURV} = \frac{\text{Nombre BURV}}{\text{EJC equivalents departament}}$$

Estructura actual

Tenint en compte només l'encàrrec docent a càrrec de capítol I

- 1 CU: 3 departaments no tenen cap catedràtic
- 30% associats: 13 departaments estan per sobre del 35%
- 10% BURV: 11 departaments estan per sota del 8% (6 no en tenen cap)



Força docent actual**Considerant només l'encàrrec docent a càrrec de capítol I**

i per cada professor/a la seva docència màxima (36, 24... crèdits actuals)

$$FD_{Actual} = \sum_i n_i \times 36 + \sum_j n_j \times 24 + \sum_A n_A \times 18 + \sum_b n_b \times 6$$

	FD Actual	PDI (Cap I)
AGREG	24	1,0
CEU	24	1,0
COL	24	1,0
CU	72	3,0
LEC	144	6,0
TEU/CS/Col	252	9,0
TU	288	12,0
ASS	528	29,3
BECARI URV	78	13,0
	1434	75,3

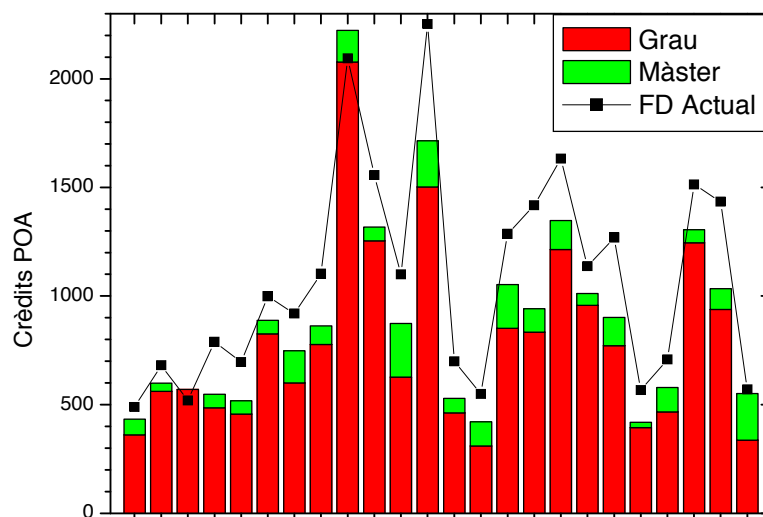
Particularitzant 36, No Dr, o 24, Dr

1 EJC, 18 crèdits

1 BURV, 6 crèdits

Encàrrec docent actual**Crèdits en POA encarregats a cada departament**

assumint per cada professor/a el 100% de la seva docència màxima



Ràtio (FD/ ED) actual

Mitjana URV 87%

Mínim 67%

Màxim 110%

Força docent objectiu

Professorat a càrrec de capítol I

- PDI amb pacte de dedicació complet (pC)
 - Fase 1: 21 crèdits
 - Fase 2: 18 crèdits, un cop assolida la fase 1 i en funció del desplegament dels graus
- PdD amb pacte de dedicació no complet (pNC)
 - Doctor: 24 crèdits
 - No doctor: màxim de la seva categoria (36 o 24 crèdits)
- No PdD: màxim de la seva categoria (ass. lab. 18 (pA), BURV 6 (pB)...)

$$FD_{Objectiu} = \sum_{PdD}^{Complet} p_C \times (21 \text{ o } 18) + \sum_{PdD \text{ No}}^{Complet} p_{NC} \times (24 \text{ o } 36) + \sum_A p_A \times 18 + \sum_B p_B \times 6$$

Previsió a 5 anys per cada departament

Prioritzacions

Possibles situacions

- Força docent actual < encàrrec docent
 - > Ampliació plantilla prioritària
- Força docent objectiu > encàrrec docent
 - > Reducció plantilla (prejubilacions, amortitzacions, etc.)
- Força docent objectiu < encàrrec docent < força docent actual
 - > Negociació de l'evolució en funció de disponibilitats (pressupost, acreditats)

Noves places: assolir l'estructura objectiu