

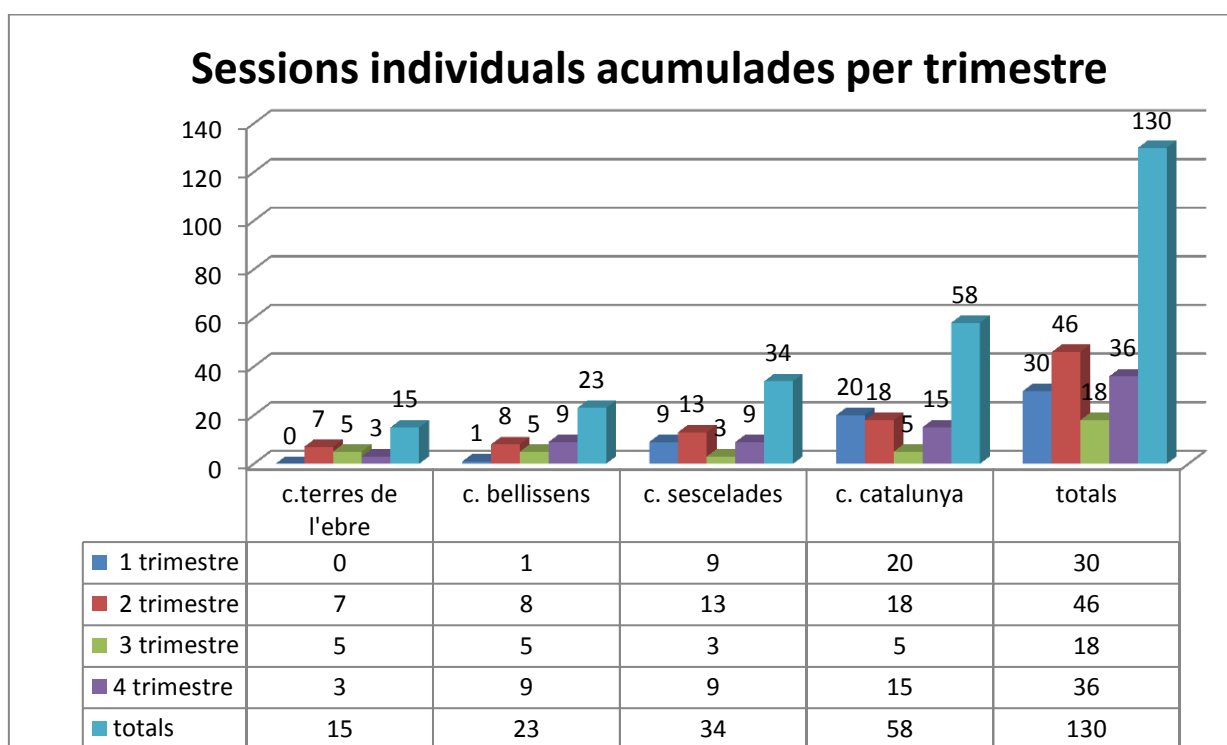
SESSIONS D'ORIENTACIÓ INDIVIDUALITZADA:

DADES ACUMULADES DE L'ANY 2013

Des del gener del 2013 es va a donar a conèixer als estudiants aquest servei d'orientació individualitzada, i els estudiants el van coneixent cada vegada mes. Malgrat això encara es pot fer més difusió del mateix per tal que la utilització del mateix vagi en augment, doncs encara esta infrautilitzat, tal i com ens indiquen els percentatges del grau d'utilització. Hi ha una diferència substancial entre les cites que proposem i les que demanen els estudiants amb el servei de cita prèvia.

Donat que les cites s'intenten repartir en funció dels diversos campus i del nombre d'estudiant dels mateixos, trimestre a trimestre la proporció d'increment es similar entre els diversos campus.

Campus Catalunya es el lloc que ha tingut més èxit, es on es sol·liciten més cites i on es fan més. Probablement per la seva ubicació geogràfica i la facilitat que tenen els estudiants d'accedir-hi, encara que no siguin estudiants d'aquest campus.

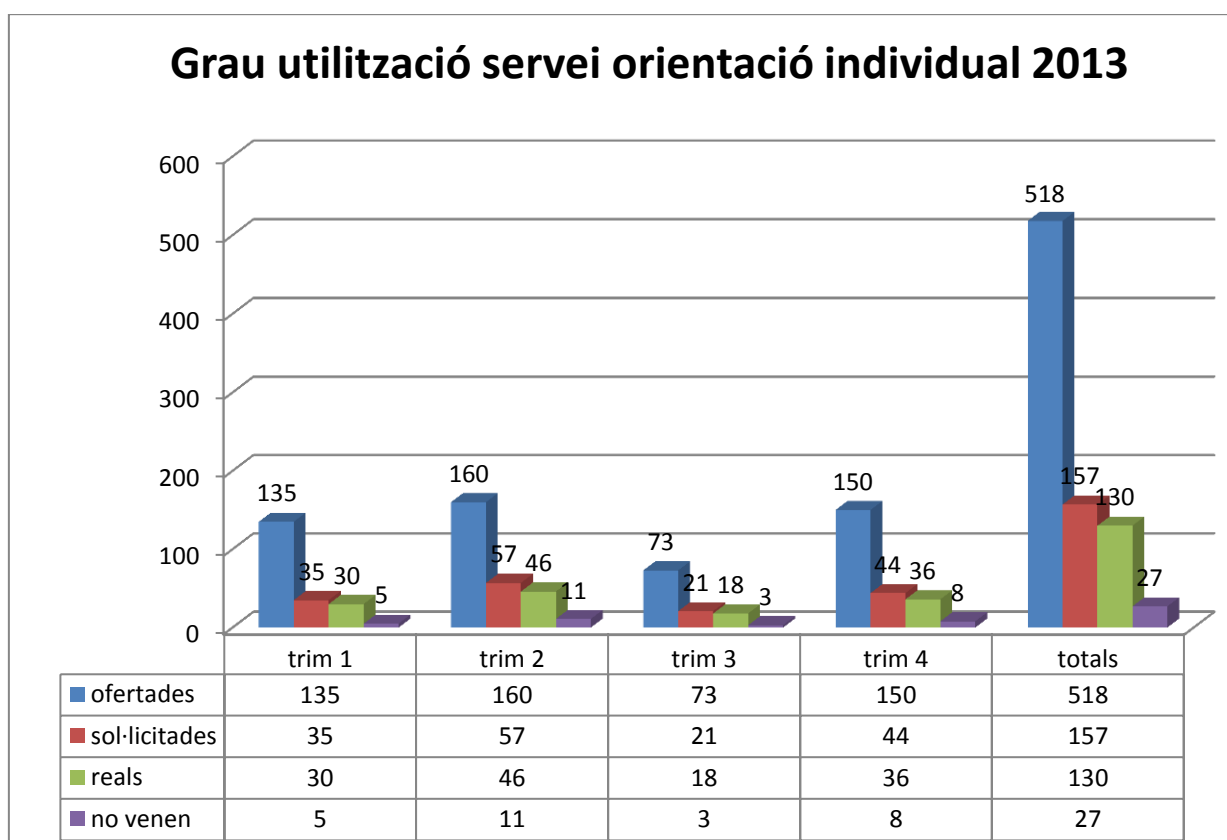


Cada trimestre te la seva pròpia particularitat, tal y com vàrem explicar en el primer trimestre, era l'inici del servei d'atenció d'orientació individualitzada i el nombre de cites va se petit, ja que no era gaire conegut per part dels estudiants. El segon trimestre (abril, maig i juny) son mesos de molta activitat acadèmica i els estudiants estan molt enfeinats amb les avaluacions finals, encara així va ha

augmentat el nombre d'estudiants que han sol·licitat cita prèvia. El tercer trimestre (juliol, agost i setembre) donat que el agost no hi ha activitat per tancament i període vocacional, hi ha una disminució considerable de les cites, només 18 en total. Al quart trimestre i donat que es tracta del darrer període lectiu de l'any i una part del mes de desembre la URV esta tancada per dies de baixa activitat hi ha increment. Independentment del nombre de cites ofertes pel servei d'orientació, el % de cites sol·licitades pels estudiants en relació a l'oferta s'ha mantingut.

El campus Catalunya es el campus amb més èxit de sessions individuals, encara que s'ofereixen un nombre aproximat de cites que al campus Sescelades.

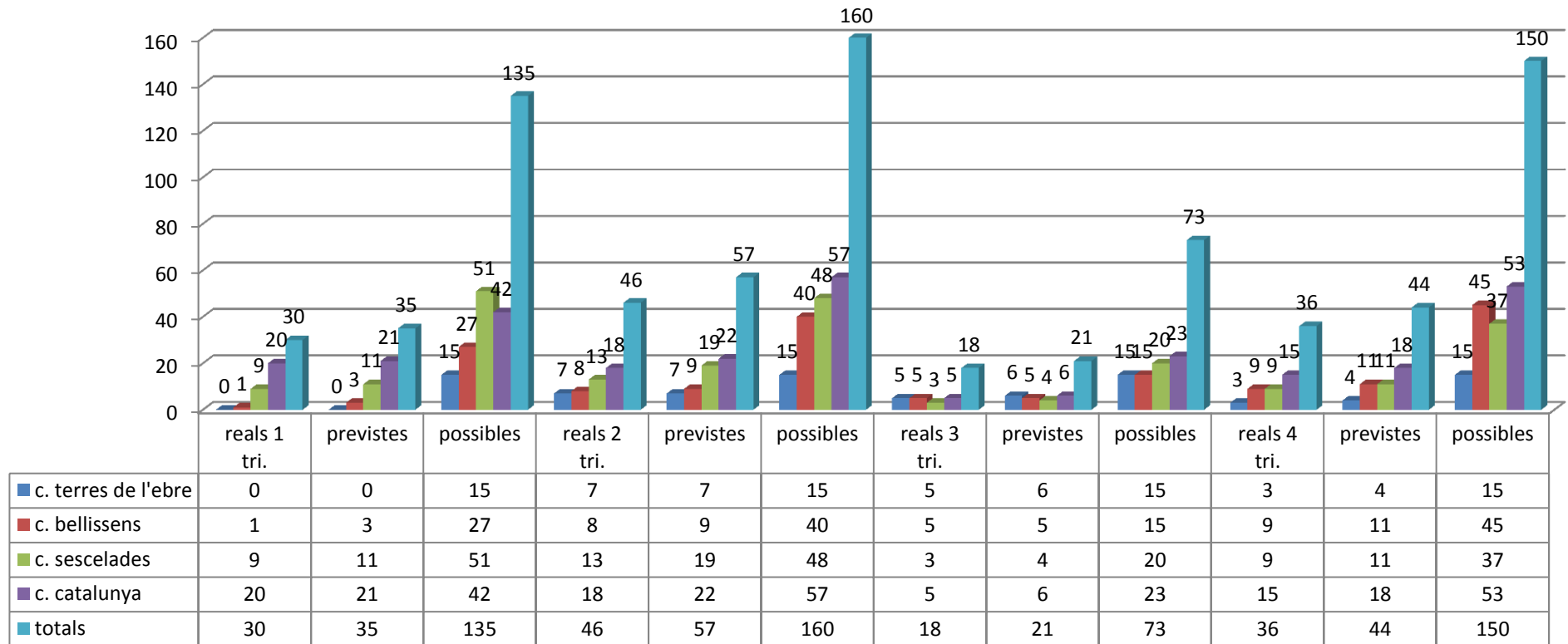
Aquesta informació queda completada amb el quadre següent on es pot veure la progressió de cites realitzades durant els trimestres segons les ofertes i les sol·licitades pels estudiants:



L'increment d'utilització del Servei va anar en augment al principi de l'any i s'ha estabilitzat després. Del 26 % d'ús del primer trimestre a un 36 % d'utilització durant el segon trimestre, i durant el tercer trimestre el grau d'utilització ha baixat fins al 29 % donat que els estudiants ja estan fora del període lectiu (inclou els mesos de juliol i agost) i durant el quart trimestre, amb les vacances de Nadal, ha arribar al 29 % d'utilització, igual que el tercer trimestre, per tant s'ha mantingut.

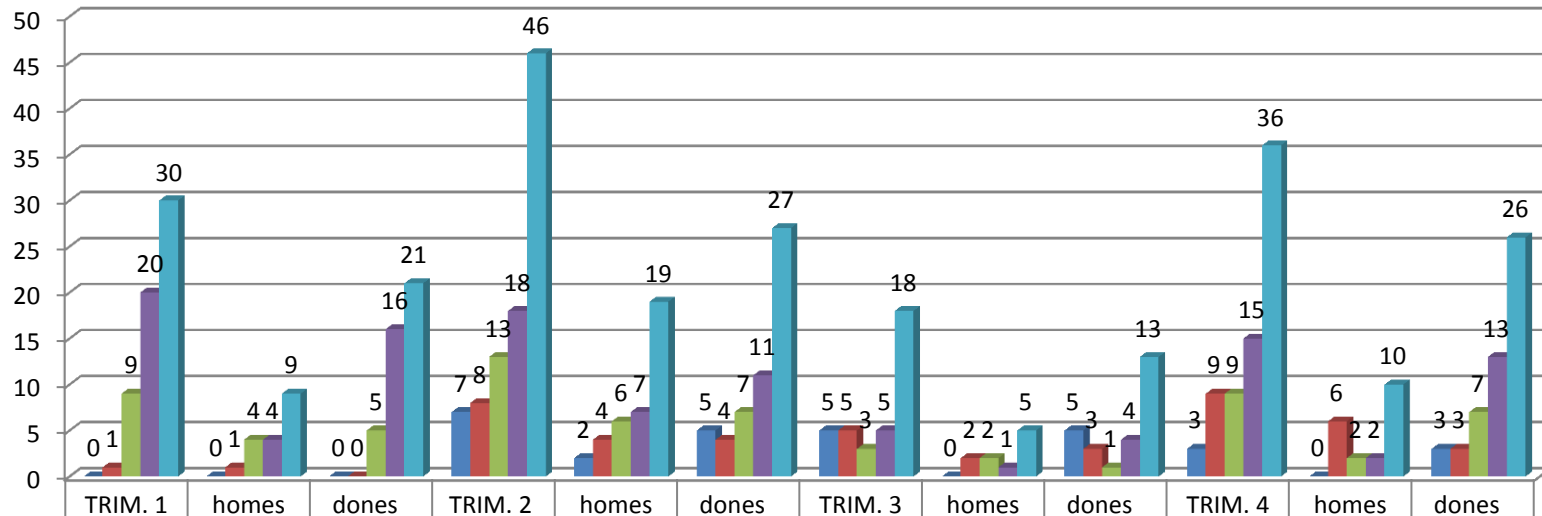
Sempre hi ha estudiants que no venen el dia i hora de la cita, però respon a un nombre arbitrari i que a priori no li trobem la relació amb cap dada representativa, encara que oscil·la entre el 14% i el 19 % de les cites sol·licitades. La dada es alarmant, de cada 100 persones que demanen cita prèvia, no apareixen a la cita entre 14 i 19 estudiants !!!

Grau d'utilització acumulat per trimestre



El nombre d'estudiants que utilitzen finalment el servei va també a l'alça durant els primers mesos de l'any 2013: de 30 del primer trimestre a 46 del segon, i al tercer trimestre, com a conseqüència del període vocacional de l'estiu ha disminuït, i s'han fet 18 sessions individuals i al quart 36 sessions, recuperant la tendència ascendent. La relació en % de cites reals respecte a les cites proposades es la següent. Del 22 % al primer quadrimestre puja a 29% al segon, i baixa al 25% al tercer i al darrer i quart trimestre de l'any la situació està pràcticament similar en 24% d'utilització.

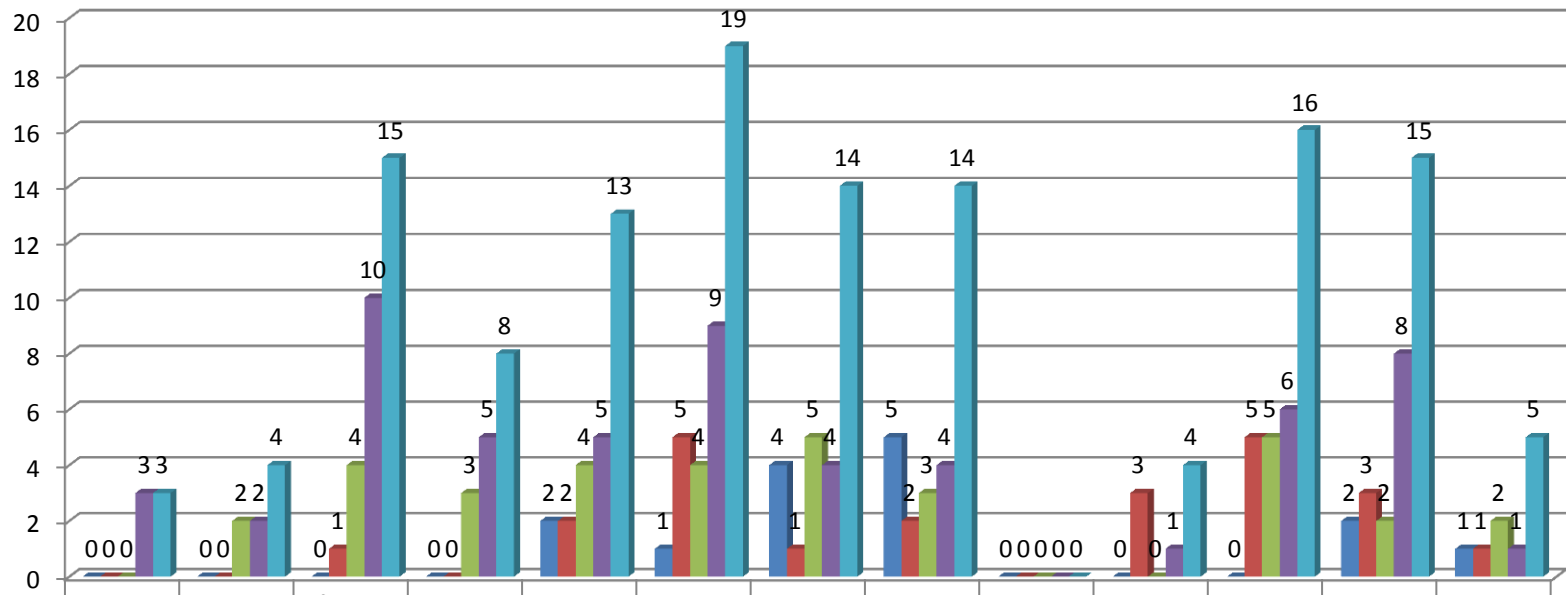
Sessions individuals d'orientació per campus segons el gènere any 2013



	TRIM. 1	homes	dones	TRIM. 2	homes	dones	TRIM. 3	homes	dones	TRIM. 4	homes	dones
campus terres de l'ebre	0	0	0	7	2	5	5	0	5	3	0	3
campus bellissens	1	1	0	8	4	4	5	2	3	9	6	3
campus sescelades	9	4	5	13	6	7	3	2	1	9	2	7
campus catalunya	20	4	16	18	7	11	5	1	4	15	2	13
totals	30	9	21	46	19	27	18	5	13	36	10	26

Respecte al nombre de cites realitzades per trimestre segons el gènere (homes i dones) el nombre d'homes que utilitzen el servei s'ha incrementat del 30% al 41 % (del primer trimestre al segon trimestre) i ha baixat al 28 % durant el tercer trimestre. Conseqüentment, el % de dones disminueix, del 70 % al 59 % (del primer al segon trimestre) i ha augmentat fins al 72 % al tercer trimestre. Durant el quart trimestre les dones superen als homes en la proporció mateixa proporció de 72% dones (26) a 28% homes (10). Si es fa un còmput acumulat global durant tot el any el nombre d'estudiants que han utilitzat el servei és de **130 persones en total**, de les quals **87 son dones (67 %) i 43 son homes (33 %)**. La proporció d'utilització del servei es clarament femenina.

Sessions d'orientació individuals per mes i campus



campus terres de l'ebre	0	0	0	0	2	1	4	5	0	0	0	2	1
campus bellissens	0	0	1	0	2	5	1	2	0	3	5	3	1
campus sescelades	0	2	4	3	4	4	5	3	0	0	5	2	2
campus catalunya	3	2	10	5	5	9	4	4	0	1	6	8	1
totals	3	4	15	8	13	19	14	14	0	4	16	15	5

Veiem que hi ha una oscil·lació segons el període de l'any, durant el principi va en augment, arribar al punt més alt al mes de maig, amb 19 sessions realitzades i després decreix però aguanta els mesos de juny i juliol amb 14 sessions cadascun, lògicament decreix al punt mínim al mes de agost i tornem a tenir una recuperació lenta durant octubre i novembre (16 i 15 sessions respectivament) i després torna a disminuir durant desembre donat que hi ha un tall al període lectiu des del 17 de desembre aproximadament, per tant hi ha mig mes per poder fer orientació individualitzada.