



UNIVERSITAT ROVIRA I VIRGILI

**CENTRE D'ATENCIÓ ALS ESTUDIANTS
(CAE)
BORSA DE TREBALL**



**INFORME ESTADÍSTIC
ANY 2008**

ÍNDIX

1.	OFERTES GESTIONADES I LLOCS DE TREBALL.....	3
1.1.	Taules i gràfics generals	3
1.2.	Ofertes qualificades: distribució per tipus	5
1.3.	Evolució mensual del nombre d'ofertes	6
1.4.	Distribució geogràfica dels llocs ofertats.....	6
2.	OFERTES QUALIFICADES I PRÀCTIQUES EXTERNES	7
2.1.	Candidats presentats a les ofertes.....	7
2.2.	Distribució de les ofertes per centres.....	8
2.3.	Distribució per ensenyaments.....	9
3.	EVOLUCIÓ DE L'OFERTA PER CURSOS – ANYS	11
4.	CANDIDATS I EMPRESES: ALTES.....	12
4.1.	Altes d'empreses: Evolució	12

1. OFERTES GESTIONADES I LLOCS DE TREBALL

CONCEPTES:

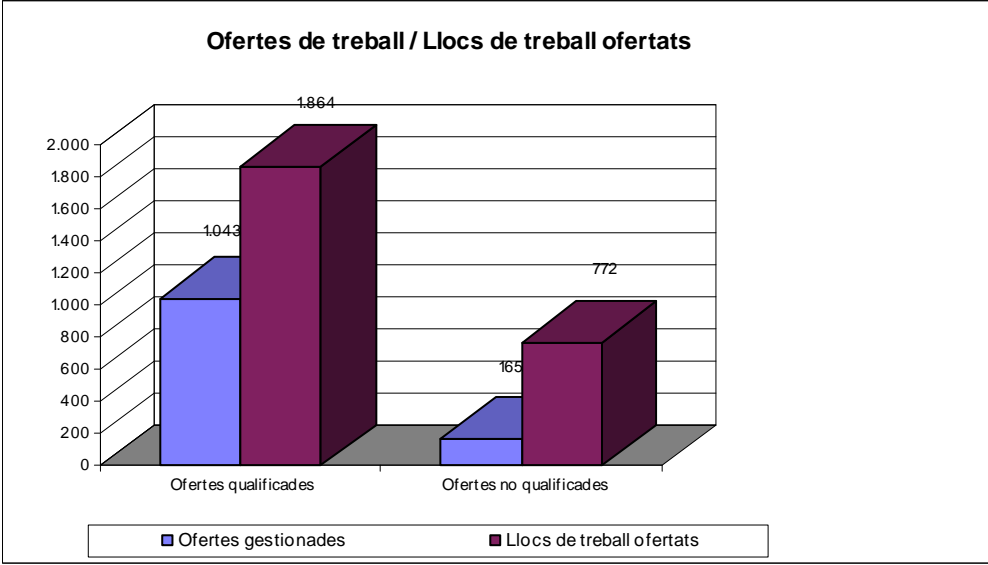
- **Ofertes qualificades** són totes aquelles ofertes de treball que tenen una relació amb estudis universitaris. Poden ser ofertes en què es demana expressament als candidats la realització d'un ensenyament (o grup d'ensenyaments) determinat, o bé ofertes sense un perfil acadèmic definit, però adreçades únicament al col·lectiu universitari.

Les ofertes qualificades poden ser originades per la pròpia empresa que requereix professionals per incorporar a la seva plantilla (**ocupadors directes**), o bé ofertes procedents d'empreses intermediàries de selecció de personal o empreses de treball temporal (**ocupadors indirectes**), les quals treballen per altres empreses clients.

- **Pràctiques en empreses** són ofertes per realitzar pràctiques externes en empreses i institucions, però extracurriculars, és a dir, són voluntàries, no corresponen a cap assignatura del pla d'estudis, ni l'alumne obté cap reconeixement acadèmic. La Borsa de Treball gestiona aquestes pràctiques extracurriculars per determinats centres de la URV: Facultat de Lletres, Facultat de Ciències de l'Educació i Psicologia, Facultat de Ciències Jurídiques, Facultat d'Enologia i Escola Universitària de Turisme i Oci.
- **Ofertes no qualificades** són ofertes de treball que no requereixen un perfil universitari. Són ofertes que la Borsa de Treball gestiona per ajudar els alumnes a obtenir uns ingressos econòmics durant el seu pas per la universitat.
- El concepte de "**ofertes gestionades**" es refereix a cadascuna de les peticions de gestió que les empreses, institucions i particulars adrecen a la Borsa de Treball per a la recerca de candidats per cobrir llocs de treball o pràctiques. En canvi, "**llocs de treball ofertats**" és el nombre de vacants o posicions lliures que hi ha a cada oferta. En conclusió, una mateixa oferta de treball pot contenir diversos llocs de treball.

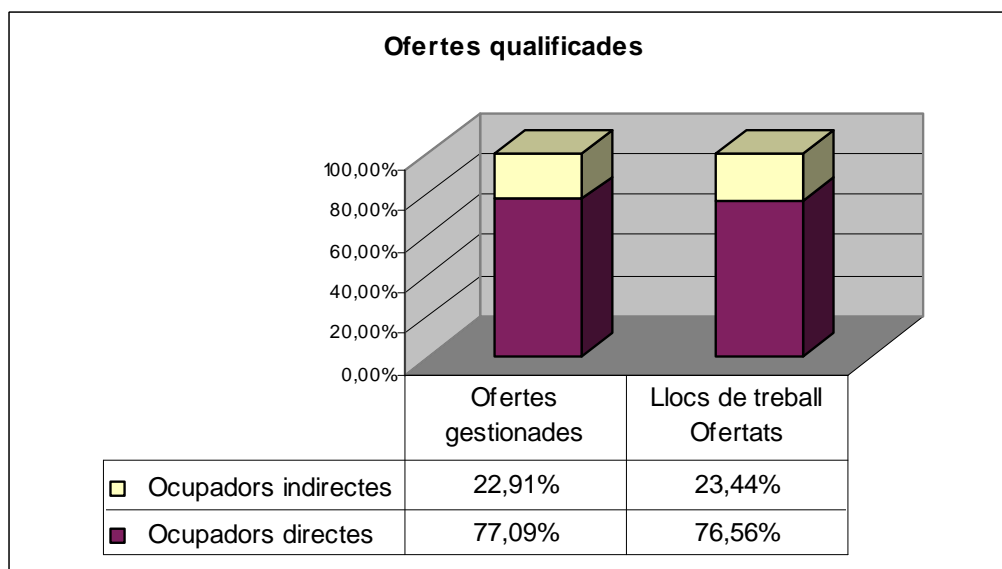
1.1. TAULES I GRÀFICS GENERALS

	Ofertes gestionades	Llocs de treball ofertats
Ofertes qualificades	1.043	1.864
Pràctiques en empreses	82	127
Total ofertes relacionades amb els estudis	1.125	1.991
Ofertes no qualificades	165	772
Total ofertes	1.290	2.763



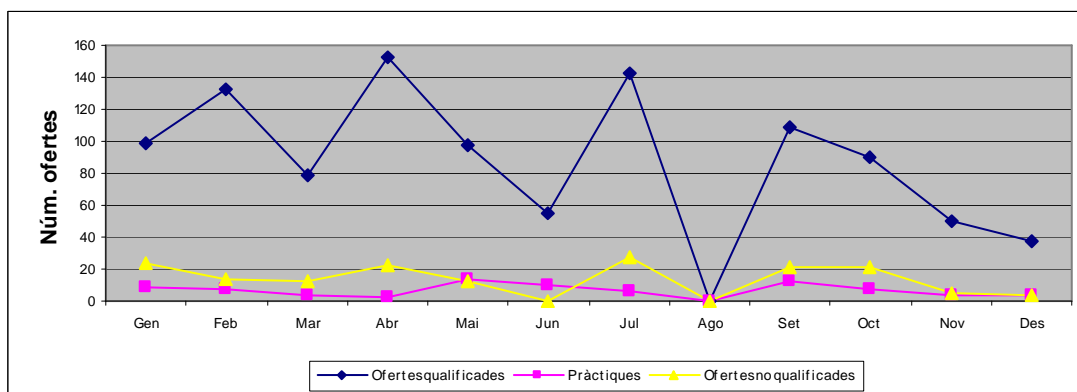
1.2. OFERTES QUALIFICADES: DISTRIBUCIÓ PER TIPUS

Ofertes qualificades	Ofertes gestionades	Llocs de treball ofertats
Ocupadors directes	804	1.427
Ocupadors indirectes	239	437
Total ofertes relacionades amb els estudis	1.043	1.864



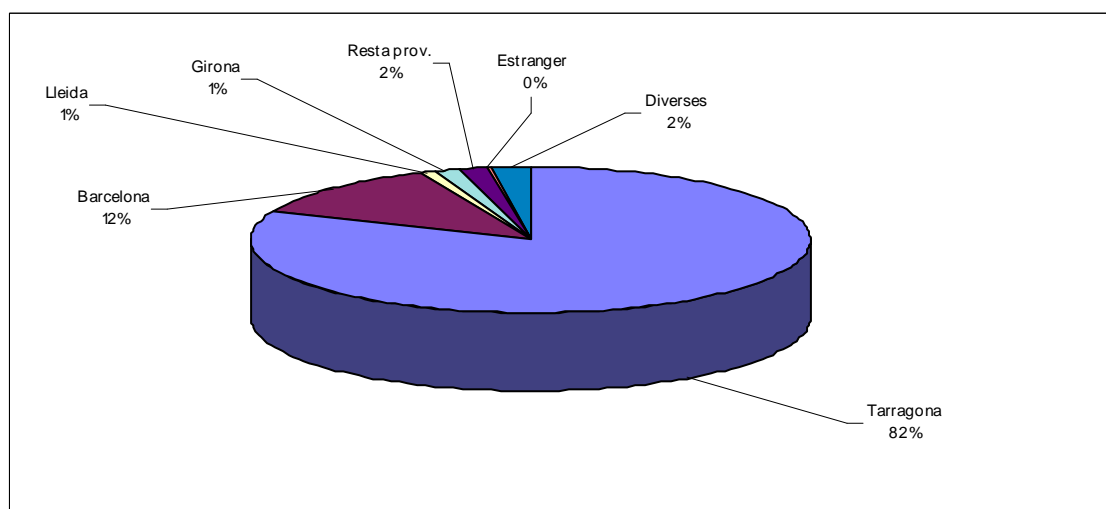
1.3. EVOLUCIÓ MENSUAL DEL NOMBRE D'OFERTES

	Gen	Feb	Mar	Abr	Mai	Jun	Jul	Ago	Set	Oct	Nov	Des	TOTALS
Ofertes qualificades	99	133	79	152	97	55	142	0	109	90	50	37	1.043
Pràctiques	9	7	4	3	14	10	6	0	13	8	4	4	82
Ofertes no qualificades	24	14	13	23	13	0	27	0	21	21	5	4	165
TOTALS	132	154	96	178	124	65	175	0	143	119	59	45	1290



1.4. DISTRIBUCIÓ GEOGRÀFICA DELS LLOCS OFERTATS

	Tarragona	Barcelona	Lleida	Girona	Resta prov.	Estranger	Diverses	TOTALS
Ofertes qualificades	820	148	13	13	20	4	25	1.043
Pràctiques	74	6	0	1	0	0	1	82
Ofertes no qualificades	155	3	1	1	2	0	3	165
TOTALS	1049	157	14	15	22	4	29	1290



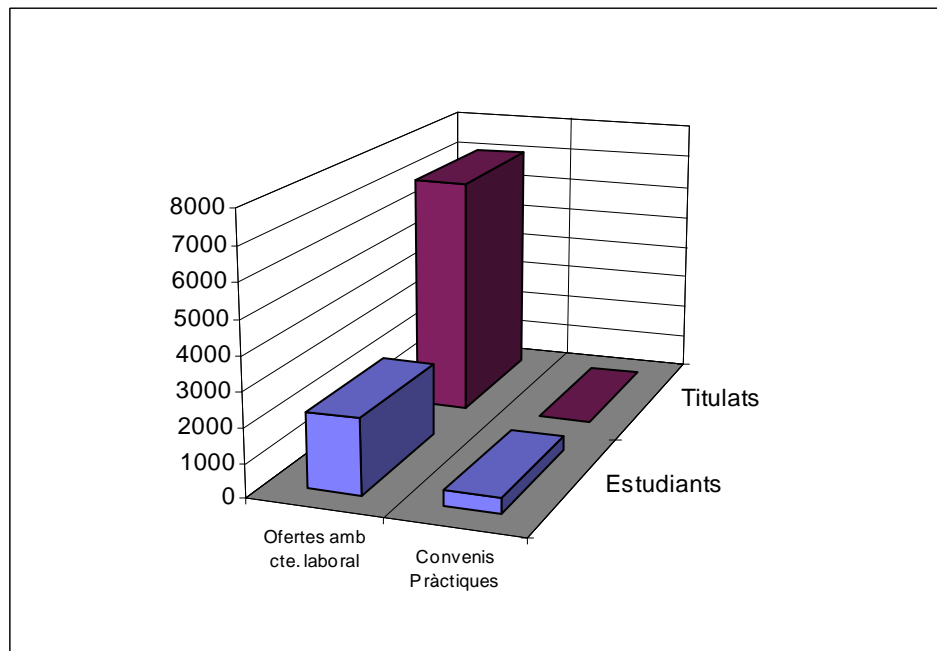
2. OFERTES QUALIFICADES I PRÀCTIQUES EXTERNES

2.1. CANDIDATS PRESENTATS A LES OFERTES

Aquestes dades corresponen al nombre de currículums enviats per la Borsa de Treball a les empreses i entitats que han sol·licitat dels nostres serveis, però només fan referència a les ofertes de treball relacionades amb els estudis i originades per ocupadors directes, i a les pràctiques en empreses. En total, durant l'any 2008 s'han enviat 9.626 currículums.

La resta d'ofertes són autogestionades pels propis candidats i, evidentment, no disposem de dades.

	Ofertes amb contracte laboral	Convenis de pràctiques	TOTALS
Estudiants	2.169	430	2.599
Titulats	7.027	0	7.027
TOTALS	9.196	430	9.626

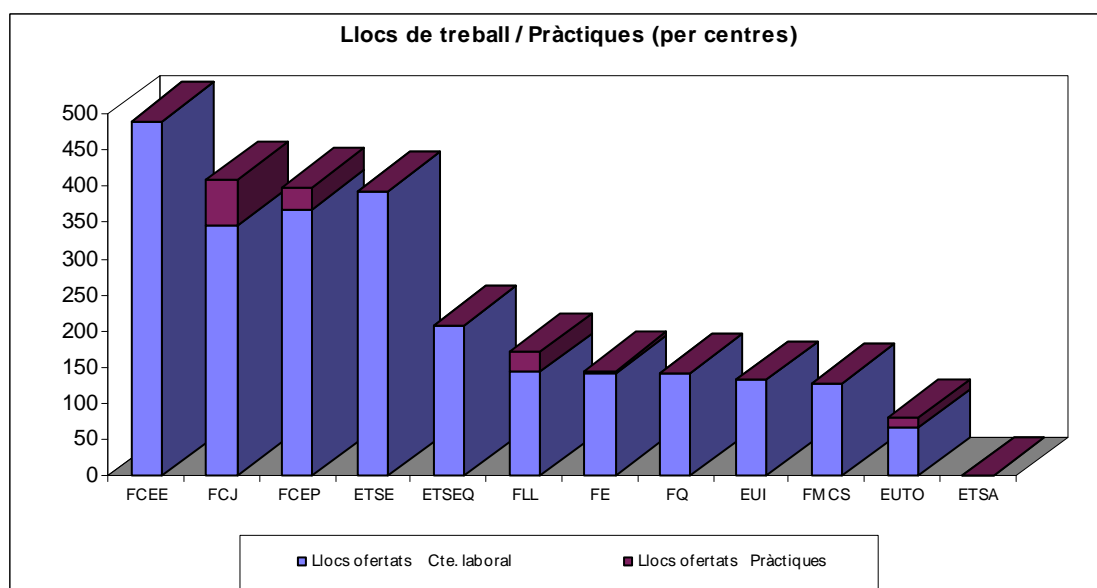


2.2. DISTRIBUCIÓ DE LES OFERTES PER CENTRES

Aquesta taula fa referència al nombre d'ofertes adreçades a algun dels ensenyaments de cada centre. Una mateixa oferta pot anar destinada a diversos ensenyaments, que poden pertànyer a centres diferents, per tant, les sumes dels totals no corresponen a les dades totals d'ofertes de treball gestionades per la Borsa de Treball.

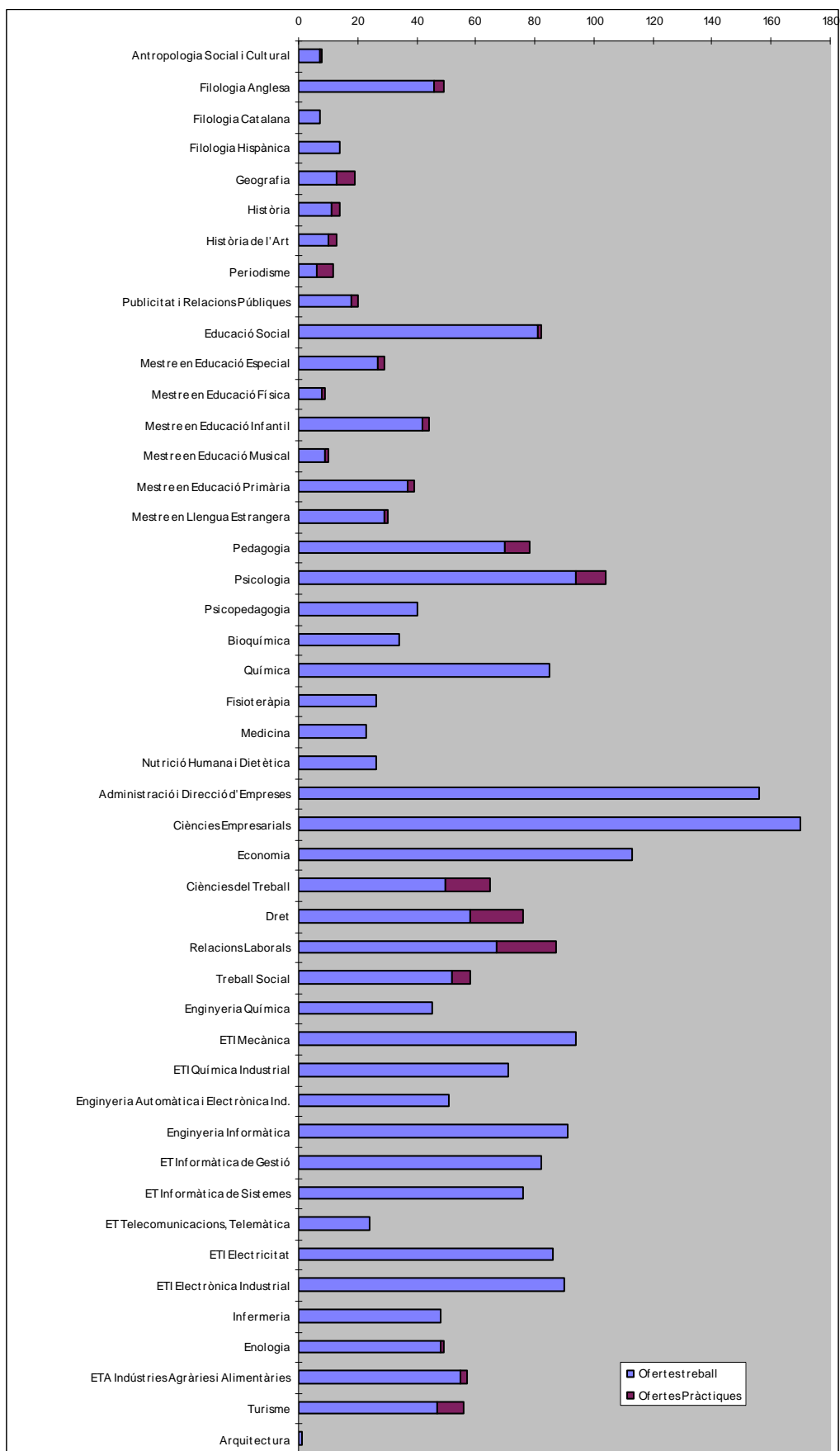
El mateix comentari és aplicable al següent apartat (distribució per ensenyaments).

	Ofertes gestionades	Llocs ofertats amb contracte laboral	Llocs ofertats de pràctiques	TOTAL LLOCS OFERTATS
F.CC.Econòmiques	198	490	-	490
F.CC.Jurídiques	206	345	64	409
F.CC.Educació i Psicologia	226	368	31	399
ETSE	224	393	-	393
ETSEQ	152	209	-	209
F. Lletres	115	144	27	171
F.Enologia	77	141	5	146
F.Química	91	142	-	142
E.U.Infermeria	48	133	-	133
F.Medicina i CC.de la Salut	71	129	-	129
EU Turisme i Oci	56	67	14	81
ETSA	1	1	-	1



2.3. DISTRIBUCIÓ PER ENSENYAMENTS

	Ofertes de treball	Ofertes de pràctiques	TOTAL OFERTES
Antropologia Social i Cultural	7	1	8
Filologia anglesa	46	3	49
Filologia Catalana	7	0	7
Filologia Hispànica	14	0	14
Geografia	13	6	19
Història	11	3	14
Història de l'Art	10	3	13
Periodisme	6	6	12
Publicitat i Relacions Públiques	18	2	20
Educació Social	81	1	82
Mestre en Educació Especial	27	2	29
Mestre en Educació Física	8	1	9
Mestre en Educació Infantil	42	2	44
Mestre en Educació Musical	9	1	10
Mestre en Educació Primària	37	2	39
Mestre en Llengua Estrangera	29	1	30
Pedagogia	70	8	78
Psicologia	94	10	104
Psicopedagogia	40	0	40
Bioquímica	34		34
Química	85		85
Fisioteràpia	26		26
Medicina	23		23
Nutrició Humana i Dietètica	26		26
Administració i Direcció d'Empreses	156		156
Ciències Empresarials	170		170
Economia	113		113
Ciències del Treball	50	15	65
Dret	58	18	76
Relacions Laborals	67	20	87
Treball Social	52	6	58
Enginyeria Química	45		45
ETI Mecànica	94		94
ETI Química Industrial	71		71
Enginyeria Automàtica i Electrònica Ind.	51		51
Enginyeria Informàtica	91		91
ET Informàtica de Gestió	82		82
ET Informàtica de Sistemes	76		76
ET Telecomunicacions, Telemàtica	24		24
ETI Electricitat	86		86
ETI Electrònica Industrial	90		90
Infermeria	48		48
Enologia	48	1	49
ETA Indústries Agràries i Alimentàries	55	2	57
Turisme	47	9	56
Arquitectura	1		1

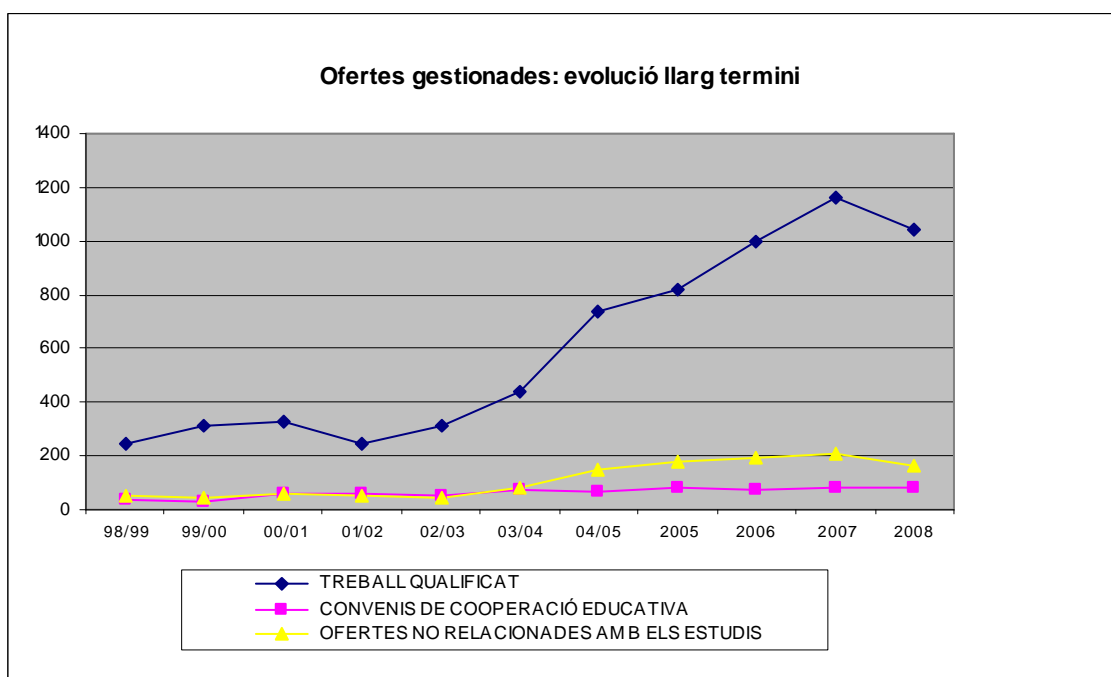


3. EVOLUCIÓ DE L'OFERTA PER CURSOS – ANYS

	Curs 99/00	Curs 00/01	Curs 01/02	Curs 02/03	Curs 03/04	Curs 04/05	Any 2005	Any 2006	Any 2007	Any 2008
Ofertes qualificades	314	326	249	312	437	739	821	999	1.161	1043
Pràctiques en empreses	31	62	62	52	74	69	81	74	79	82
TOTAL OFERTES RELACIONADES AMB ELS ESTUDIS	345	388	311	364	511	808	902	1.073	1.240	1.125

Ofertes no relacionades amb els estudis	48	58	51	41	85	146	181	194	212	165
---	----	----	----	----	----	-----	-----	-----	-----	-----

TOTAL TREBALL OFERTAT	393	446	362	405	596	954	1.083	1.267	1.452	1.290
------------------------------	------------	------------	------------	------------	------------	------------	--------------	--------------	--------------	--------------



4. CANDIDATS I EMPRESES: ALTES

Noves inscripcions de candidats	1.410
Renovacions de candidats	587
	1.997

Noves empreses registrades	310
----------------------------	-----

4.1. ALTES D'EMPRESES: EVOLUCIÓ

	Curs 00/01	Curs 01/02	Curs 02/03	Curs 03/04	Curs 04/05	2005	2006	2007	2008
Noves empreses	203	212	127	312	358	390	435	485	310

