



UNIVERSITAT ROVIRA I VIRGILI

**CENTRE D'ATENCIÓ ALS ESTUDIANTS  
BORSA DE TREBALL**



**INFORME ESTADÍSTIC  
ANY 2007**

## ÍNDIX

1.	OFERTES GESTIONADES I LLOCS DE TREBALL.....	3
1.1.	TAULES I GRÀFICS GENERALS.....	3
1.2.	OFERTES QUALIFICADES: DISTRIBUCIÓ PER TIPUS .....	5
1.3.	EVOLUCIÓ MENSUAL DEL NOMBRE D'OFERTES.....	6
1.4.	DISTRIBUCIÓ GEOGRÀFICA DELS LLOCS OFERTATS .....	6
2.	OFERTES QUALIFICADES I PRÀCTIQUES EXTERNES .....	7
2.1.	CANDIDATS PRESENTATS A LES OFERTES.....	7
2.2.	DISTRIBUCIÓ DE LES OFERTES PER CENTRES .....	8
2.3.	DISTRIBUCIÓ PER ENSENYAMENTS.....	9
3.	EVOLUCIÓ DE L'OFERTA PER CURSOS – ANYS .....	11
4.	CANDIDATS I EMPRESES: ALTES I BAIXES.....	12
4.1.	ALTES D'EMPRESES: EVOLUCIÓ.....	12

## 1. OFERTES GESTIONADES I LLOCS DE TREBALL

### CONCEPTES:

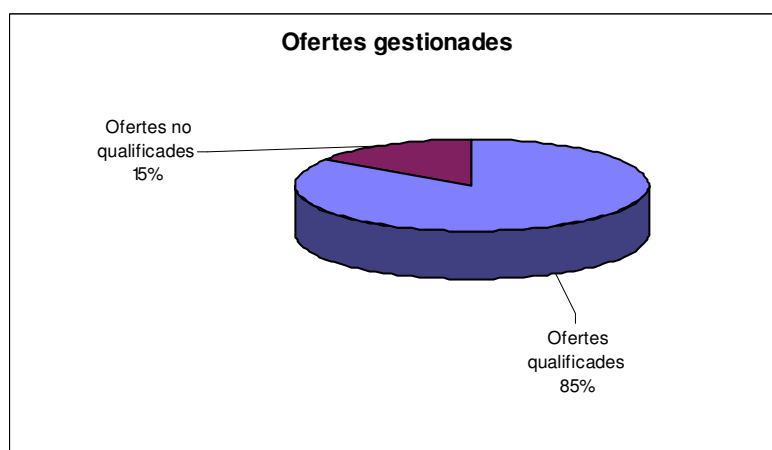
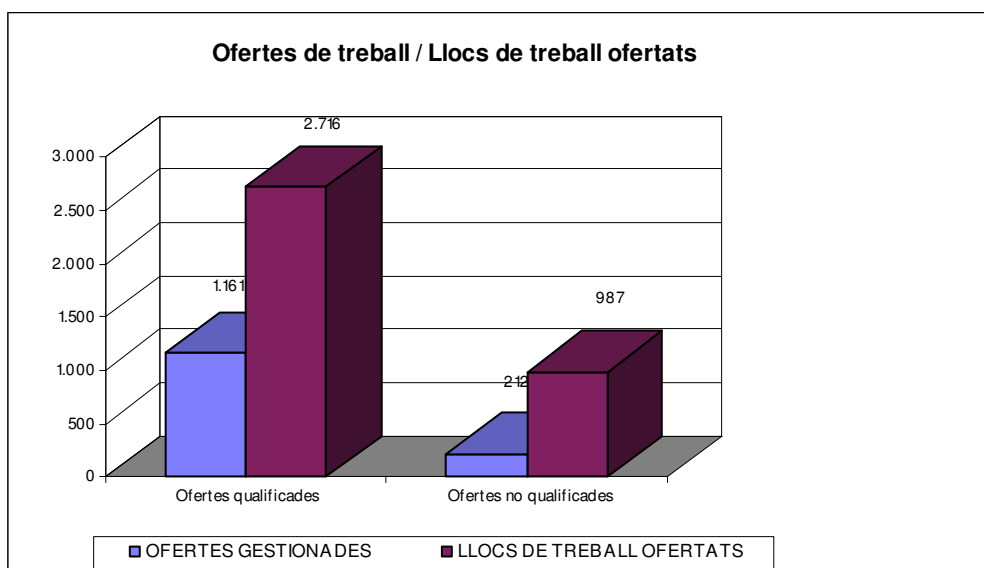
- **Ofertes qualificades** són totes aquelles ofertes de treball que tenen una relació amb estudis universitaris. Poden ser ofertes en què es demana expressament als candidats la realització d'un ensenyament (o grup d'ensenyaments) determinat, o bé ofertes sense un perfil acadèmic definit, però adreçades únicament al col·lectiu universitari.

Les ofertes qualificades poden ser originades per la pròpia empresa que requereix professionals per incorporar a la seva plantilla (**ocupadors directes**), o bé ofertes procedents d'empreses intermediàries de selecció de personal o empreses de treball temporal (**ocupadors indirectes**), les quals treballen per altres empreses clients.

- **Pràctiques en empreses** són ofertes per realitzar pràctiques externes en empreses i institucions, però extracurriculars, és a dir, són voluntàries, no corresponen a cap assignatura del pla d'estudis, ni l'alumne obté cap reconeixement acadèmic. La Borsa de Treball gestiona aquestes pràctiques extracurriculars per determinats centres de la URV: Facultat de Lletres, Facultat de Ciències de l'Educació i Psicologia, Facultat de Ciències Jurídiques, Facultat d'Enologia i Escola Universitària de Turisme i Oci.
- **Ofertes no qualificades** són ofertes de treball que no requereixen un perfil universitari. Són ofertes que la Borsa de Treball gestiona per ajudar els alumnes a obtenir uns ingressos econòmics durant el seu pas per la universitat.
- El concepte de "**ofertes gestionades**" es refereix a cadascuna de les peticions de gestió que l'empreses, institucions i particulars adrecen a la Borsa de Treball per a la recerca de candidats per cobrir llocs de treball o pràctiques. En canvi, "**llocs de treball ofertats**" és el nombre de vacants o posicions lliures que hi ha a cada oferta. En conclusió, una mateixa oferta de treball pot contenir diversos llocs de treball.

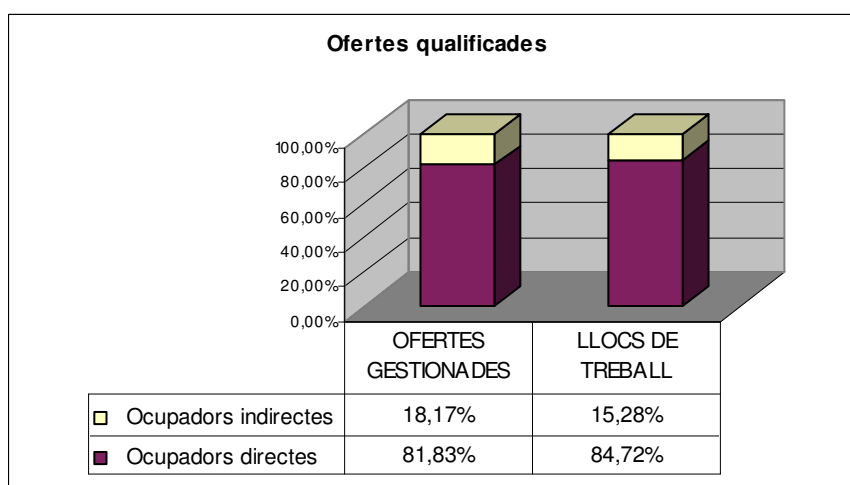
### 1.1. TAULES I GRÀFICS GENERALS

	Ofertes gestionades	Llocs de treball ofertats
Ofertes qualificades	1.161	2.716
Pràctiques en empreses	79	119
Total ofertes relacionades amb els estudis	<b>1.240</b>	<b>2.835</b>
Ofertes no qualificades	212	987
Total ofertes	<b>1.452</b>	<b>3.822</b>



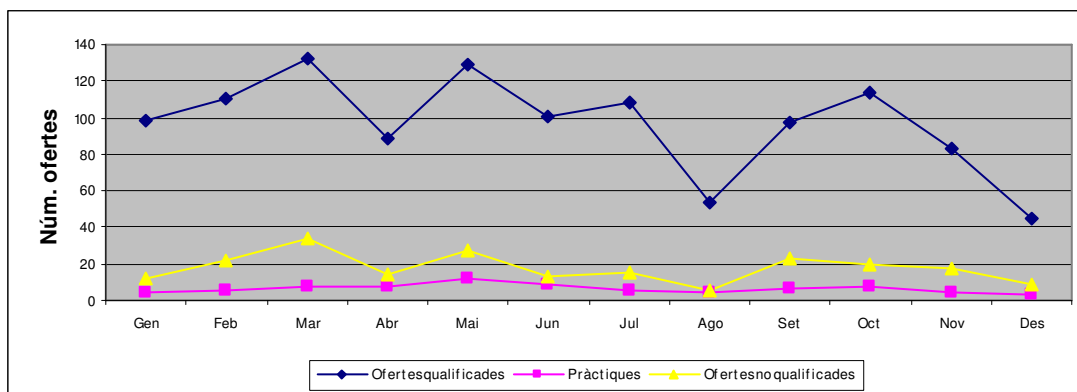
## 1.2. OFERTES QUALIFICADES: DISTRIBUCIÓ PER TIPUS

Ofertes qualificades	Ofertes gestionades	Llocs de treball ofertats
Ocupadors directes	950	2301
Ocupadors indirectes	211	415
<b>Total ofertes relacionades amb els estudis</b>	<b>1161</b>	<b>2716</b>



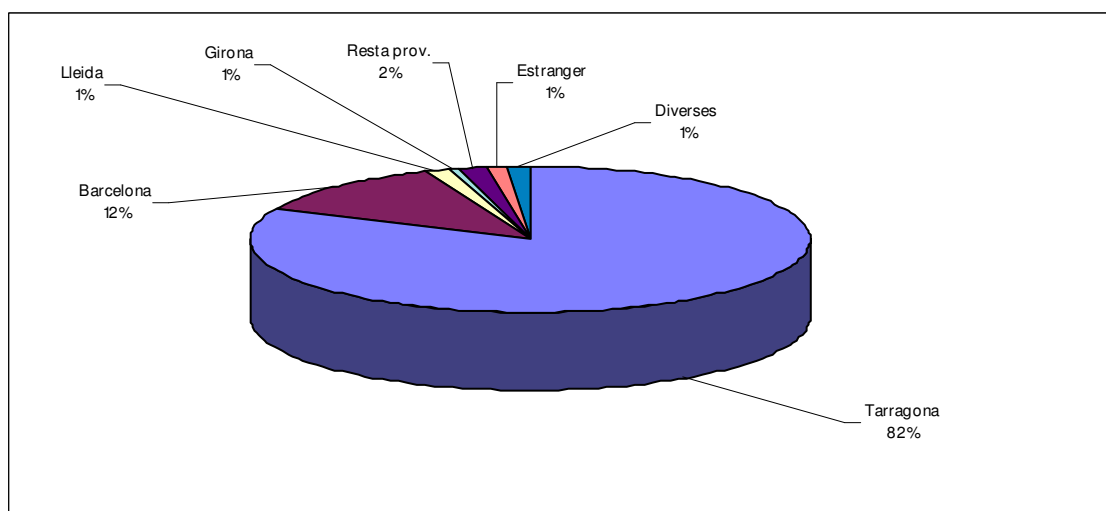
### 1.3. EVOLUCIÓ MENSUAL DEL NOMBRE D'OFERTES

	Gen	Feb	Mar	Abr	Mai	Jun	Jul	Ago	Set	Oct	Nov	Des	TOTALS
Ofertes qualificades	98	111	132	89	129	101	108	54	97	114	83	45	1.161
Pràctiques	4	6	8	8	12	9	6	4	7	8	4	3	79
Ofertes no qualificades	12	22	34	14	27	13	15	6	23	20	17	9	212
<b>TOTALS</b>	<b>114</b>	<b>139</b>	<b>174</b>	<b>111</b>	<b>168</b>	<b>123</b>	<b>129</b>	<b>64</b>	<b>127</b>	<b>142</b>	<b>104</b>	<b>57</b>	<b>1.452</b>



### 1.4. DISTRIBUCIÓ GEOGRÀFICA DELS LLOCS OFERTATS

	Tarragona	Barcelona	Lleida	Girona	Resta prov.	Estranger	Diverses	TOTALS
Ofertes qualificades	938	146	17	7	23	14	16	1161
Pràctiques	70	6	1	1	1	0	0	79
Ofertes no qualificades	181	22	1	1	2	1	4	212
<b>TOTALS</b>	<b>1189</b>	<b>174</b>	<b>19</b>	<b>9</b>	<b>26</b>	<b>15</b>	<b>20</b>	<b>1452</b>



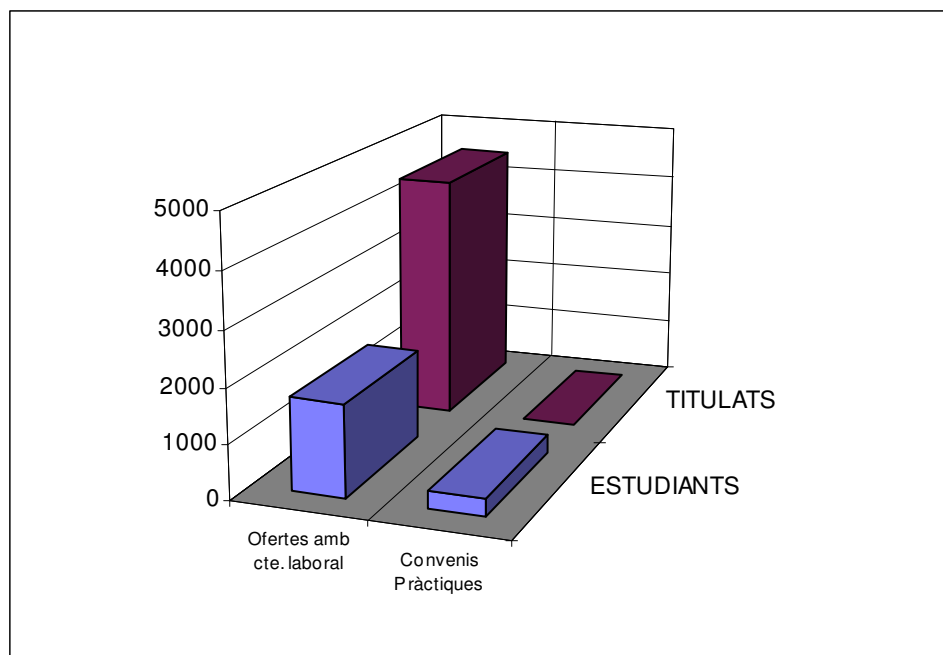
## 2. OFERTES QUALIFICADES I PRÀCTIQUES EXTERNES

### 2.1. CANDIDATS PRESENTATS A LES OFERTES

Aquestes dades corresponen al nombre de currículums enviats per la Borsa de Treball a les empreses i entitats que han sol·licitat dels nostres serveis, però només fan referència a les ofertes de treball relacionades amb els estudis i originades per ocupadors directes, i a les pràctiques en empreses. En total, durant l'any 2007 s'han enviat 6.446 currículums.

La resta d'ofertes són autogestionades pels propis candidats i, evidentment, no disposem de dades.

	Ofertes amb contracte laboral	Convenis de pràctiques	TOTALS
Estudiants	1.667	317	1.984
Titulats	4.462	0	4.462
TOTALS	6.129	317	6.446

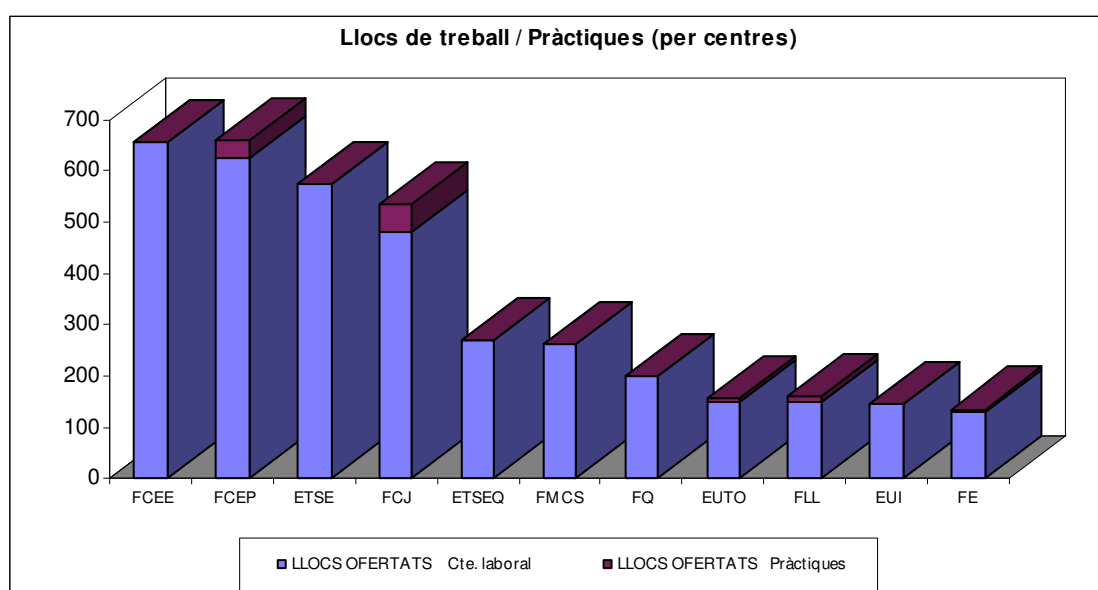


## 2.2. DISTRIBUCIÓ DE LES OFERTES PER CENTRES

Aquesta taula fa referència al nombre d'ofertes adreçades a algun dels ensenyaments de cada centre. Una mateixa oferta pot anar destinada a diversos ensenyaments, que poden pertànyer a centres diferents, per tant, les sumes dels totals no corresponen a les dades totals d'ofertes de treball gestionades per la Borsa de Treball.

El mateix comentari és aplicable al següent apartat (distribució per ensenyaments).

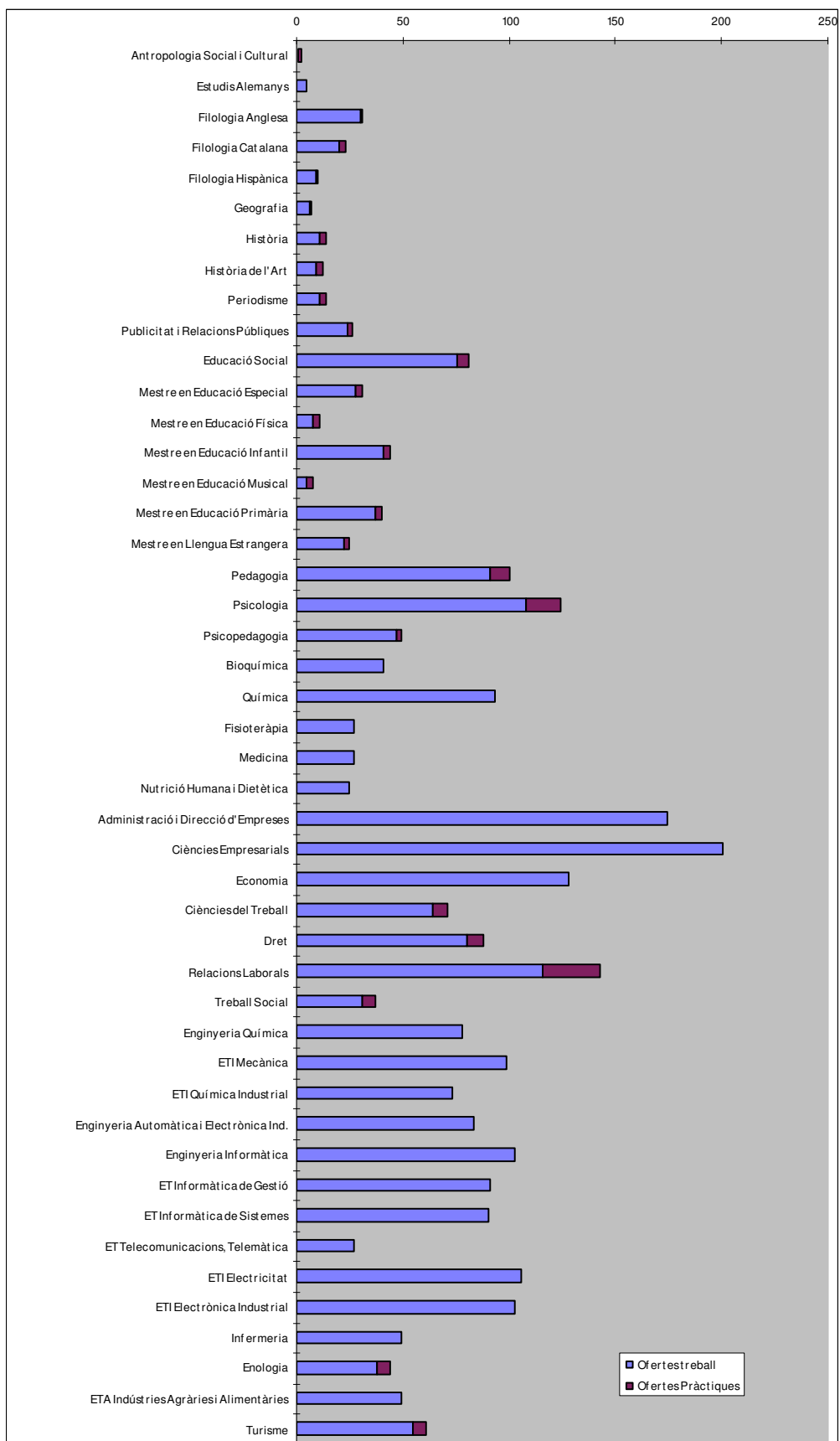
	Ofertes gestionades	Llocs ofertats amb contracte laboral	Llocs ofertats de pràctiques	TOTAL LLOCS OFERTATS
F. Ciències Econòmiques	227	656	NO	656
F. Ciències Educació i Psicologia	244	626	34	660
ETSE	265	575	NO	575
F. Ciències Jurídiques	239	480	56	536
ETSEQ	187	271	NO	271
F. Medicina i Ciències de la Salut	77	262	NO	262
F. Química	99	201	NO	201
EU Turisme i Oci	61	150	8	158
F. Lletres	94	149	12	161
E.U.Infermeria	49	147	NO	147
F. Enologia	70	129	7	136





### 2.3. DISTRIBUCIÓ PER ENSENYAMENTS

	Ofertes de treball	Ofertes de pràctiques	TOTAL OFERTES
Antropologia Social i Cultural	1	1	2
Estudis Alemanys	5	0	5
Filologia anglesa	30	1	31
Filologia Catalana	20	3	23
Filologia Hispànica	9	1	10
Geografia	6	1	7
Història	11	3	14
Història de l'Art	9	3	12
Periodisme	11	3	14
Publicitat i Relacions Públiques	24	2	26
Educació Social	76	5	81
Mestre en Educació Especial	28	3	31
Mestre en Educació Física	8	3	11
Mestre en Educació Infantil	41	3	44
Mestre en Educació Musical	5	3	8
Mestre en Educació Primària	37	3	40
Mestre en Llengua Estrangera	22	3	25
Pedagogia	91	9	100
Psicologia	108	16	124
Psicopedagogia	47	2	49
Bioquímica	41		41
Química	93		93
Fisioteràpia	27		27
Medicina	27		27
Nutrició Humana i Dietètica	25		25
Administració i Direcció d'Empreses	174		174
Ciències Empresarials	201		201
Economia	128		128
Ciències del Treball	64	7	71
Dret	80	8	88
Relacions Laborals	116	27	143
Treball Social	31	6	37
Enginyeria Química	78		78
ETI Mecànica	99		99
ETI Química Industrial	73		73
Enginyeria Automàtica i Electrònica Ind.	83		83
Enginyeria Informàtica	103		103
ET Informàtica de Gestió	91		91
ET Informàtica de Sistemes	90		90
ET Telecomunicacions, Telemàtica	27		27
ETI Electricitat	106		106
ETI Electrònica Industrial	103		103
Infermeria	49		49
Enologia	38	6	44
ETA Indústria Agràries i Alimentàries	49	0	49
Turisme	55	6	61

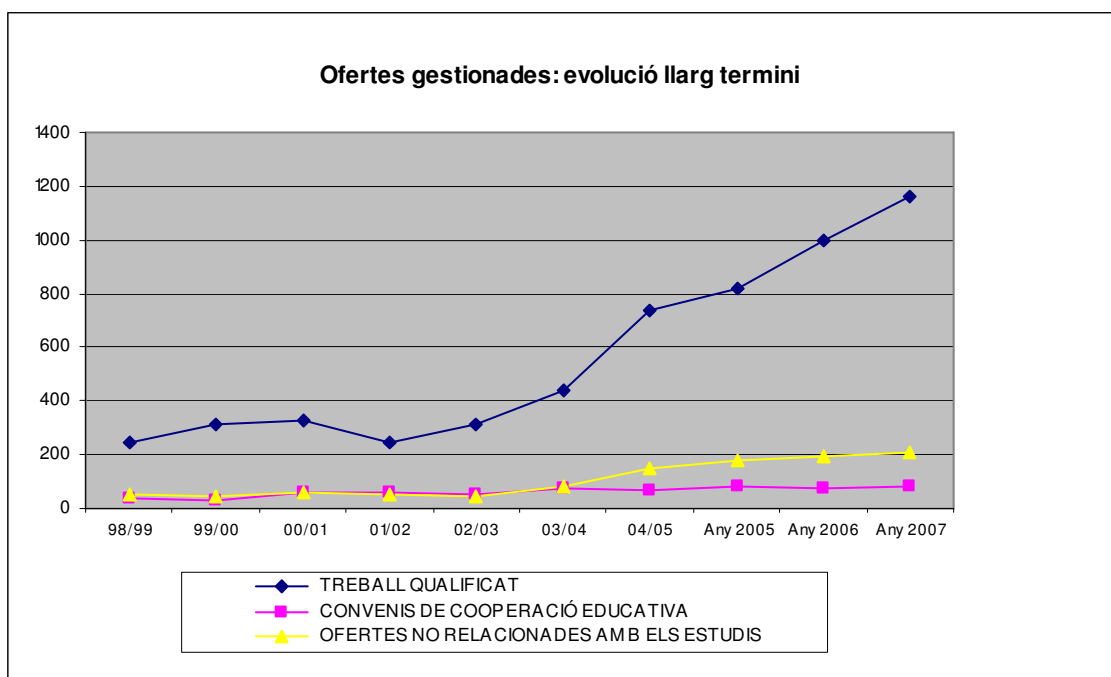


### 3. EVOLUCIÓ DE L'OFERTA PER CURSOS – ANYS

	Curs 99/00	Curs 00/01	Curs 01/02	Curs 02/03	Curs 03/04	Curs 04/05	Any 2005	Any 2006	Any 2007
Ofertes qualificades	314	326	249	312	437	739	821	999	1.161
Pràctiques en empreses	31	62	62	52	74	69	81	74	79
<b>TOTAL OFERTES RELACIONADES AMB ELS ESTUDIS</b>	<b>345</b>	<b>388</b>	<b>311</b>	<b>364</b>	<b>511</b>	<b>808</b>	<b>902</b>	<b>1.073</b>	<b>1.240</b>

Ofertes no relacionades amb els estudis	48	58	51	41	85	146	181	194	212
---	----	----	----	----	----	-----	-----	-----	-----

<b>TOTAL TREBALL OFERTAT</b>	<b>393</b>	<b>446</b>	<b>362</b>	<b>405</b>	<b>596</b>	<b>954</b>	<b>1.083</b>	<b>1.267</b>	<b>1.452</b>
------------------------------	------------	------------	------------	------------	------------	------------	--------------	--------------	--------------



## 4. CANDIDATS I EMPRESES: ALTES I BAIXES

Noves inscripcions de candidats	1.028
Renovacions de candidats	551
	1.579

Baixes de candidats	997
---------------------	-----

Noves empreses registrades	485
----------------------------	-----

### 4.1. ALTES D'EMPRESSES: EVOLUCIÓ

	Curs 00/01	Curs 01/02	Curs 02/03	Curs 03/04	Curs 04/05	2005	2006	2007
Noves empreses	203	212	127	312	358	390	435	485

