



UNIVERSITAT
ROVIRA I VIRGILI

JORNADA D'ACOLLIDA D'ESTUDIANTS DE NOU INGRÉS

Curs 2019-20

Presentació

1. Què és el CRAI?
2. Quins serveis us oferim?
3. On buscar informació?
4. El Plagi
5. Consells pràctics



1. Què és el CRAI?



1. Què és el CRAI?

El Centre de Recursos per a l'Aprenentatge i la Investigació

- És un entorn comú amb tots els serveis universitaris que donen suport a l'aprenentatge, la docència i la recerca, relacionats amb la informació i les tecnologies de la informació per a l'aprenentatge i el coneixement (TAC).

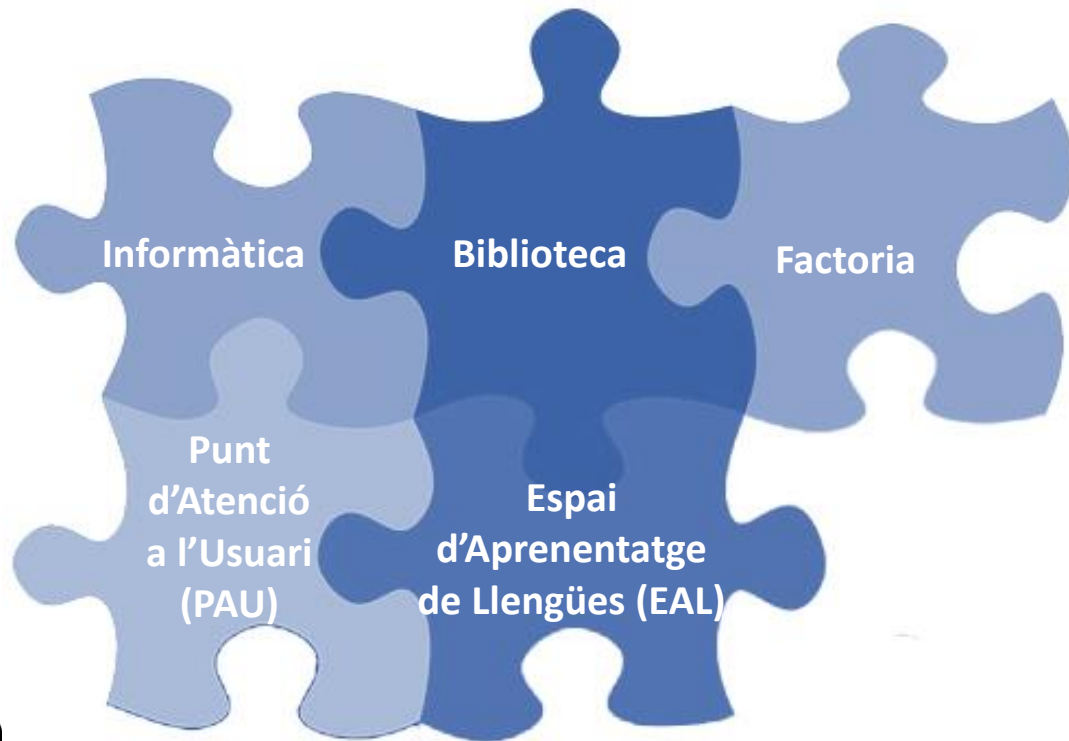


OBJECTIU

**Millorar l'aprenentatge,
la docència i la recerca**

El CRAI el formen

- **Servei de Recursos Informàtics i TIC (SRIiTIC)**
- **Institut de Ciències de l'Educació (ICE)**
- **Servei de Recursos Educatius (SREd)**
- **Servei Lingüístic**
- **Oficina de l'Estudiant (OFES) i Oficina de Compromís Social (OCS)**
- **Servei de Biblioteca i Documentació**



On ens pots trobar?



L'horari del CRAI



De dilluns a divendres: de 8h a 21h.

Dissabtes: de 9h a 21h,
obert només el CRAI campus Catalunya
i el CRAI Medicina i Ciències de la Salut.

Horaris especials

Consulteu a la web els horaris per:

Exàmens

Nadal

Setmana Santa

Estiu

Web del CRAI

The screenshot displays the CRAI website interface. At the top left is the CRAI logo with the text "centre de recursos per a l'aprenentatge i la investigació". To the right are navigation buttons: "Pregunt@", "CRAI: contacte i horaris", and "El CRAI a casa". Below these are three menu items: "Què és el CRAI?", "On podeu cercar?", and "Què us oferim?".

The main content area features a carousel with the text "I moltes altres coses!". To the right is a tile for "Accés a la BIBLIOTECA DIGITAL" with the "SABiDi CRAI URV" logo. Below that is a "QUALITY SYSTEM CERTIFICATION DNV-GL ISO 9001" tile with the text "Coneix la nostra POLÍTICA DE QUALITAT".

At the bottom left is a search bar with the "CRAI URV cercador" logo and a "Cerca" button. Below the search bar are links for "Catàleg URV | PUC | El meu compte" and a list of services: "Revistes i llibres electrònics", "Repositori institucional", "Noves adquisicions", "Bases de dades", and "Suggeriment de compra".

At the bottom right is a "Carta de SERVEIS" tile. A dark bar at the bottom left contains the text "Accessos directes".

<http://www.urv.cat/ca/vida-campus/serveis/crai/>

El CRAI a les xarxes socials

CRAI URV
@craiURV

Centre de Recursos per a l'Aprenentatge i la Investigació (CRAI) de la @universitatURV. #biblioteca #factoria #eal

Tarragona, Espanya
urv.cat/crai/
Unit: juny de 2015
1.524 fotos i vídeos

Tuits Tuits i respostes Continguts

Tuit fixat
CRAI URV @craiURV · 11 de juny
Ja fa oloreta d'estiu ☀️
Podeu consultar els horaris dels diferents #CRAI de campus:
ow.ly/kQcn30krASn

Ets nou al Twitter?
Registra't ara per obtenir la teva pròpia cronologia personalitzada!
Registra't

També et pot interessar · Actualitza

- Universitat URV @universitatURV
- PublicacionsURV @PublicacionsURV
- ComCiència URV @cienciaURV
- Llengües URV @llenguesURV

	DE DIES I HORARIS	CAPI DE D'ESTIMA I PREVISIÓ
CRAI CAMPUS CATALUNYA:	Del 20 de juny al 21 de juliol (horari de 9 a 20h, del 21 de juny al 21 de juliol horari de 9 a 17h). Del 22 de juny al 21 de juliol horari de 9 a 17h. Del 22 de juny al 21 de juliol horari de 9 a 17h.	
CRAI CAMPUS BELLISSENY:	Del 20 de juny al 21 de juliol (horari de 9 a 20h, del 21 de juny al 21 de juliol horari de 9 a 17h). Del 22 de juny al 21 de juliol horari de 9 a 17h. Del 22 de juny al 21 de juliol horari de 9 a 17h.	
CRAI CAMPUS TORRES DE L'ISBÈ:	Del 20 de juny al 21 de juliol (horari de 9 a 20h, del 21 de juny al 21 de juliol horari de 9 a 17h). Del 22 de juny al 21 de juliol horari de 9 a 17h. Del 22 de juny al 21 de juliol horari de 9 a 17h.	
CRAI MÉSQUINA I CENEDERA SALICAT:	Del 20 de juny al 21 de juliol (horari de 9 a 20h, del 21 de juny al 21 de juliol horari de 9 a 17h). Del 22 de juny al 21 de juliol horari de 9 a 17h. Del 22 de juny al 21 de juliol horari de 9 a 17h.	
CRAI CAMPUS VILA VIEJA:	Del 20 de juny al 21 de juliol (horari de 9 a 20h, del 21 de juny al 21 de juliol horari de 9 a 17h). Del 22 de juny al 21 de juliol horari de 9 a 17h. Del 22 de juny al 21 de juliol horari de 9 a 17h.	
CRAI DEU BANI PENEDIS:	Del 20 de juny al 21 de juliol (horari de 9 a 20h, del 21 de juny al 21 de juliol horari de 9 a 17h). Del 22 de juny al 21 de juliol horari de 9 a 17h. Del 22 de juny al 21 de juliol horari de 9 a 17h.	



@craiURV



CRAI URV
5 subscribers

INICI VÍDEOS LLISTES DE REPRODUCCIÓ CANALS INFORMACIÓ

Conexiu el CRAI ► REPRODUIX-HO TOT

- Centre de Recursos per a l'Aprenentatge i la...
CRAI URV
19 visualitzacions · Fa 4 mesos
- Biblioteca del CRAI de la URV
CRAI URV
26 visualitzacions · Fa 4 mesos
- Punt d'Atenció a l'Usuari (PAU) del CRAI de la URV
CRAI URV
6 visualitzacions · Fa 4 mesos
- La Factoria del CRAI de la URV
CRAI URV
5 visualitzacions · Fa 4 mesos
- Recursos informàtics del CRAI de la URV
CRAI URV
5 visualitzacions · Fa 4 mesos
- Espai d'Aprenentatge de Llengües (EAL) del CRAI de ...
CRAI URV
3 visualitzacions · Fa 4 mesos

Recursos i Serveis del CRAI ► REPRODUIX-HO TOT

- US DEL BOTÓ SABIDÍ
2:09
- SABIDÍ
1:50
- CINAHL COMPLETE
Guia d'ús de la base de dades de CINAHL Complete
12:20



Què us oferim?

Serveis, recursos d'informació, espais, equipaments i professionals multidisciplinaris



- ✓ Atenció i informació
- ✓ Recursos d'informació
- ✓ Servei de préstec
- ✓ Suport a la formació en competències transversals
- ✓ Suport a l'elaboració de treballs acadèmics
- ✓ Suport a l'investigador
- ✓ Recursos informàtics i TIC
- ✓ Eines 2.0 i suport Moodle

- ✓ Espais de treball en grup
- ✓ Espais d'estudi individual
- ✓ Espais de trobada i descans
- ✓ Espai per a exposicions
- ✓ Aula d'informàtica
- ✓ Aula de formació
- ✓ Equipaments

- ✓ Bibliotecaris especialitzats
- ✓ Professionals de la informació
- ✓ Tècnics multimèdia
- ✓ Tècnics lingüístics

Les instal·lacions i serveis del CRAI



estan a disposició de **tota la comunitat universitària de la URV**, sigui quin sigui l'ensenyament, centre o servei.

Per fer ús del CRAI

Porta sempre el carnet URV!



Calendari d'emissió de carnets URV

Campus	Dates	Horari
Bellissens	12/09/19 - 27/09/19	09:30 a 15:00 h
Catalunya	04/09/19 - 04/10/19	09:30 a 15:00 h
Medicina	30/09/19 - 11/10/19	09:30 a 15:00 h
Sescelades	12/09/19 - 04/10/19	09:30 a 15:00 h
Seu Baix Penedès	12/09/19 - 13/09/19	09:30 a 15:00 h
Terres de l'Ebre	16/09/19 - 18/09/19	09:30 a 15:00 h
Vila-seca	19/09/19 - 23/09/19	09:30 a 15:00 h

*L'horari dels divendres i de la setmana del 16 al 20 de setembre (Tarragona i Reus) és de les 09:30 a les 14:00h

2. Quins serveis us oferim?



Els serveis del CRAI

Aula d'informàtica



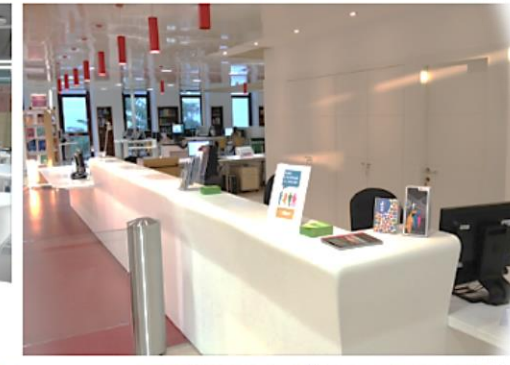
Factoria



Biblioteca



Punt d'Atenció a l'Usuari (PAU)



Espai d'Aprenentatge de Llengües (EAL)



La Biblioteca us ofereix...

Atenció i informació a l'usuari

Informació sobre la URV

Informació bibliogràfica: assessorament en l'ús de serveis i recursos d'informació

Informació virtual: Pregunt@

Preguntes freqüents



Recursos d'informació impresos

Documents prestables

Documents de consulta a sala

Col·leccions de fons especialitzats

Recursos d'informació electrònics

Consulta de bases de dades

Accés a revistes electròniques

Accés a llibres electrònics

Repositori institucional

La Biblioteca us ofereix...

Servei de préstec

- **Documents:**

Préstec domiciliari

Préstec intercampus/CRAI de campus URV

Préstec entre universitats catalanes (PUC)

Préstec interbibliotecari



- **Equipaments:**

Préstec de portàtils

Préstec d'e-readers

Altres equipaments: calculadores, auriculars...



- **Espais**

Préstec d'espais de treball en grup

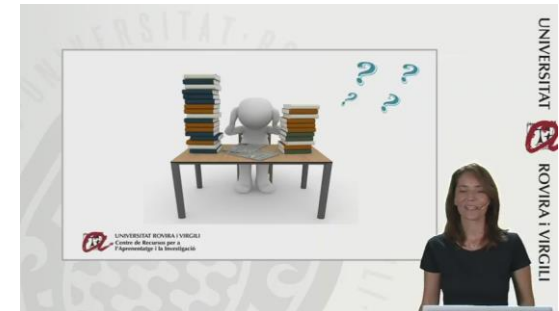
- **Renovacions**

- **Reserves / espais de treball en grup**

El meu compte

Gestioneu les vostres reserves i renovacions

Consulteu la guia de "[El meu catàleg/El meu compte](#)" i el [vídeo](#)



Usuaris amb Carnet URV o Carnet Amic i amiga de la URV:

Codi d'Usuari:
Clau d'accés:

Altres usuaris autoritzats:

Cognom:
Codi de barres:



Usuaris amb Carnet URV o Carnet Amic i amiga de la URV

El **Codi d'Usuari** i **Clau d'accés** són els que utilitzeu per entrar als Serveis Digitals de la Universitat (Intranet, Correu Electrònic, Campus Virtual, Revistes Electròniques, etc...)

Codi d'Usuari i Claus d'accés inicials: El codi d'usuari és el teu NIF/NIE/Passaport i la clau d'accés inicial serà la data de naixement en format DD-MMM-AA.

Altres usuaris autoritzats

Poseu el vostre primer **Cognom**. Podeu utilitzar majúscules o minúscules indistintament. El sistema no admet apòstrofs, accents i dièresis. Tampoc admet els caràcters ñ i ç.

Indiqueu el **codi de barres** seguint l'ordre de: 21+DNI
EX: Garcia
217763457721

Si **no podeu identificar-vos correctament** omple aquest formulari: [Pregunt@](#) indicant les teves dades personals (sobretot el NIF/NIE/Passaport que introdueixes) i el problema que tinguis.

Reserva d'espais de treball en grup



UNIVERSITAT ROVIRA I VIRGILI
Centre de Recursos per a
l'Aprenentatge i la Investigació

Rev: 05
Data: 08/10/2019

COM PODEU RESERVAR UN ESPAI DE TREBALL EN GRUP EN 10 PASSOS

1. A l'apartat **Préstecs** dels **Accessos directes** del web del CRAI clica "**Reserva d'espais de treball en grup**".
2. Tria el CRAI on voleu reservar l'espai.
3. Selecciona l'opció: [Clica aquí per RESERVAR UN ESPAI](#)
4. Si no t'has identificat prèviament a **El meu compte** us ho demanarà ara.
5. Escull data i hora de l'inici de la reserva i clica **Cerca**. Cal diferenciar AM i PM (fins les 11 del matí és AM, a partir de les 12 del migdia és PM). Si la data no és correcta o l'hora no és vàlida, el sistema us avisarà amb un missatge.
6. T'apareixeran les opcions possibles de cada espai i les reserves que té cadascun d'ells. Escull data i hora del final de la reserva i clica **Cerca** (el màxim són 3 hores. Aquí ja no pots modificar l'hora d'inici).
7. Tria l'ESPAI DE TREBALL lliure i disponible per a la teva reserva i clica **Cerca**. (Per defecte el sistema calcularà un termini de 3 hores. Pots modificar-lo sense excedir aquest màxim).
8. Si la reserva és correcta se't confirmarà. Si no l'és t'apareixerà un avís i hauràs de tornar a començar el procés. (avís: "Disculpeu. L'exemplar no està disponible per a reservar-lo").
9. Pots comprovar la reserva a **El meu compte**. Si ja hi ets, clica l'opció **Tornar al meu registre** i tria **Reserves d'espais** per visualitzar-la.
10. Pots consultar l'espai que tens reservat al CRAI triat i pots cancel·lar-ho des d'**El meu compte**. No pots renovar-ne el préstec.



Cancel·la la teva reserva si finalment no has de venir (utilitza "El meu compte")

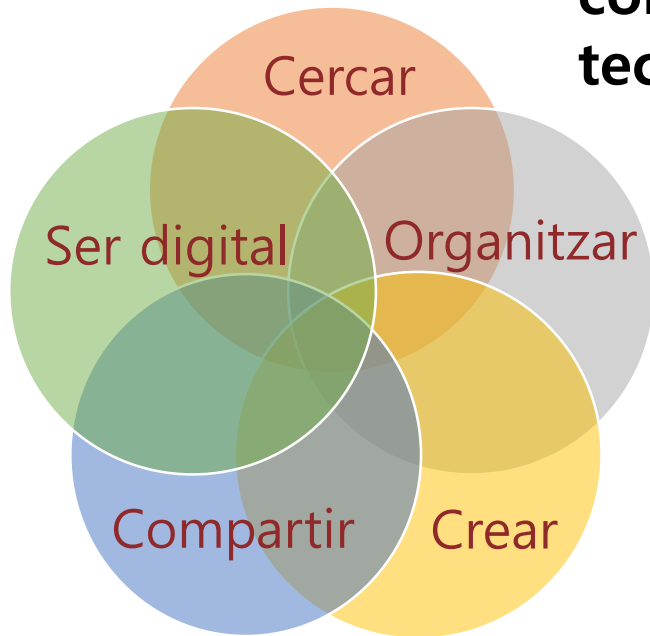


<http://www.urv.cat/ca/vida-campus/serveis/crai/que-us-oferim/servei-prestec/reserva-espais-treball-grup/>



Suport a la formació en competències transversals

- **Competència CT2. Gestionar la informació i el coneixement mitjançant l'ús eficient de les tecnologies de la informació i la comunicació**



- ❖ Col·laboració en assignatures
- ❖ Assessorament

- **Tutorials, guies, vídeos i altre material d'autoaprenentatge**

L'Espai d'aprenentatge de llengües us ofereix...

eal

espai
d'aprenentatge
de llengües

Dues modalitats d'aprenentatge:

1- Guiat:

- Proves de nivell
- Anàlisi de necessitats
- Grups de conversa
- Seguiment
- Tutories

2- Autònom:

espai
aprenentatge
llengües

VIRTUAL



La Factoria us ofereix...

La **Factoria** dona suport a la comunitat universitària en l'ús de les **Tecnologies de l'Aprenentatge i el Coneixement (TAC)**



Préstec de material audiovisual



Assessorament personalitzat



Ús d'equipament i programari específic



Accions formatives vinculades a competències informàtiques

f
a
c
t
o
r
i
a



La Factoria us ofereix...

Atenció presencial a tots els CRAI de campus



I, a més:

lafactoria
VIRTUAL

Espai d'informació i recursos en línia
a través de la web

El Punt d'atenció a l'usuari us ofereix...

Informació general de la URV

Servei d'esports

esportsURV
Centre d'Atenció als Estudiants

Borsa de treball



Botiga URV

Beques i ajuts

Borsa d'habitatge



El Servei de Recursos Informàtics i TIC us ofereix...

- **Aula d'informàtica**

- Amb ordinadors (fixes i portàtils)

- **Virtlabs**

- Servei de virtualització d'aplicacions que permet executar programari específic per a tots els ensenyaments, des de qualsevol equip.

- **Accés a la xarxa**

- Per cable
- Per wi-fi



CRAI-URV



- **Accés a la Biblioteca Digital**

- Dins i fora del CRAI a través de



3. On buscar informació?



On buscar informació?

- Web del CRAI (recursos d'informació i serveis)
- Cercador
- El catàleg

A screenshot of the CRAI URV search interface. At the top left is the logo 'CRAI URV cercador' with a magnifying glass icon. Below it is a search input field and a red 'Cerca' button. Underneath the search bar, there are links for 'Catàleg URV | PUC | El meu compte'. At the bottom, there are links for 'Revistes i llibres electrònics | Repositori institucional | Noves adquisicions' and 'Bases de dades | Suggeriment de compra'. To the right of the search bar, there is a red circular icon containing a laptop with a document and a yellow cursor arrow pointing at it.

CRAI URV cercador ?

Cerca

Catàleg URV | PUC | El meu compte

Revistes i llibres electrònics | Repositori institucional | Noves adquisicions
Bases de dades | Suggeriment de compra

Cercador

Permet cercar simultàniament :

A tots els recursos d'informació de la URV i accedir directament als documents electrònics

Als recursos de més de 57.000 biblioteques d'arreu del món



✓ [Normativa d'accés i ús de la Biblioteca Digital](#), aprovada pel Consell de Govern (27 octubre de 2016)

El Catàleg URV

Permet fer cerques per: Paraula clau, Títol, Autor i Matèria

Escriu la paraula o paraules que vols cercar i, si cal, selecciona la biblioteca.

Paraula clau ▾

Totes les biblioteques URV ▾



Cerca de recursos electrònics

- Tots els recursos electrònics
- Bases de dades
- Llibres electrònics
- Revistes electròniques

Cerca de documents multimèdia i audiovisuals

- Tots els recursos multimèdia i audiovisuals
- Cinema
- Música

Cerca a la producció científica URV

- Tota la producció científica URV
- Tesis
- Documents de treball
- Projectes i treballs final de carrera
- Revistes URV
- Llibres URV

Publicacions periòdiques

- Totes les revistes (paper i/o electrònic)
- Revistes en paper
- Revistes electròniques
- Articles de revistes (separates, ...)

Més cerques

- Literatura i ciència
- Autoaprenentatge i idiomes
- Mapes
- Fons infantil
- Fons antic
- Fons especial

- ▶ Nova cerca
- ▶ Cerca avançada
- ▶ Altres cerques

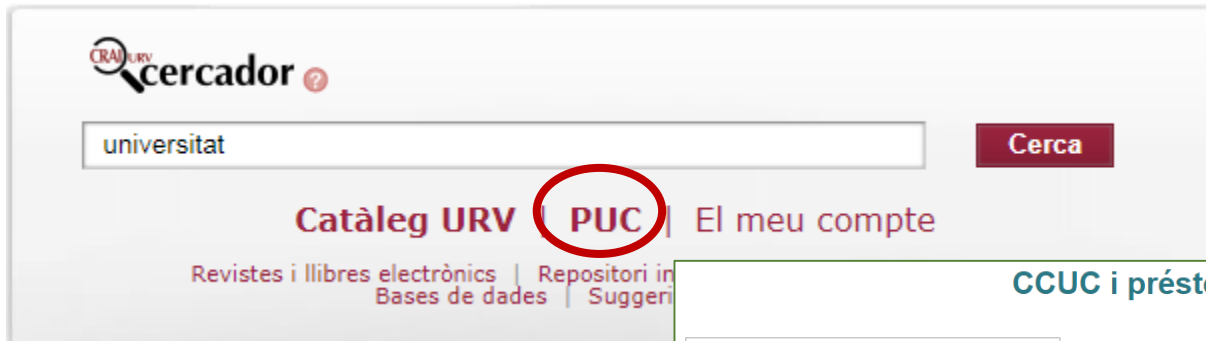
▶ El meu compte

- ▶ Consulta on es troba
- ▶ Consulta tipus de préstec

- ▶ Reserva't un Espai de Treball en grup
- ▶ Més informació

I si no trobeu el que busqueu al catàleg...

Podeu buscar a l'opció PUC (préstec entre les universitats catalanes) i demanar que us portin els documents a la URV



P restec de documents d'altres

U niversitats

C atalanes

4. El plagi



Què és el plagi?

El plagi és un tipus de falta d'ètica acadèmica descrita amb paraules com:

Robatori intel·lectual

Manca d'honestedat

Falta menor

Estafa

(Sutherland-Smith, 2010)



Es produeix un plagi quan "un estudiant copia el treball d'altres persones i el presenta com a propi" (Williams & Carroll, 2009)

"El plagi consisteix en utilitzar les idees i/o paraules d'algú altre sense donar-se a conèixer clarament la font d'informació".

En l'àmbit de l'educació universitària, aquest comportament es considera una ofensa acadèmica molt seriosa (Glucksman Library, Universitat de Limerick, 2007)

El Plagi a la URV

La URV ha elaborat tres guies per a la prevenció i detecció del plagi



- Prevenció, detecció i tractament del plagi en la docència: guia per a estudiants
- Prevenció, detecció i tractament del plagi en la docència: guia per al professorat
- Prevenció, detecció i tractament del plagi en la docència: guia per a degans i directors de centre i de departament

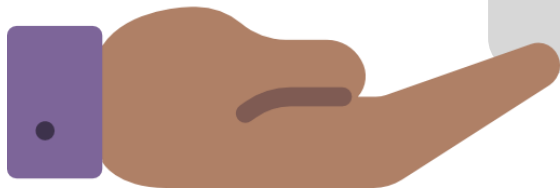
El Campus Virtual de la URV està integrat amb Urkund, una plataforma de detecció de coincidències en l'àmbit de la docència

<http://www.urv.cat/ca/vida-campus/serveis/crai/que-us-oferim/formacio-competencies-nuclears/plagi/>

5. Consells pràctics



Recordeu que...



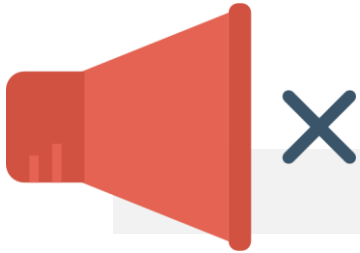
El personal del CRAI som aquí per ajudar-vos

No dubteu en dirigir-vos a nosaltres per qualsevol informació que necessiteu

Recordeu que...



El **silenci** és imprescindible per a crear un ambient d'estudi, treball i investigació



Poseu en silenci el vostre telèfon mòbil



No està permès menjar o beure fora dels espais de trobada

Contacteu amb nosaltres

Consultes, dubtes i suggeriments

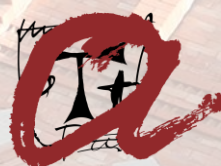


www.urv.cat/crai/que-us-oferim/pregunta.html

Ajudeu-nos a millorar els serveis del CRAI!!



Moltes gràcies per la vostra atenció



UNIVERSITAT
ROVIRA i VIRGILI