



Organitzadors:
CNL de les Terres de l'Ebre
URV. Campus Extens. Antena Cultural. Tortosa.

Exposició

“Xeic! Paraules de l'Ebre”

El Consorci per a la Normalització Lingüística, creat l'any 1989 com a òrgan territorial d'aplicació a Catalunya de la política lingüística del Govern, està format actualment per la Generalitat de Catalunya, més de 80 ajuntaments, 37 consells comarcals i la Diputació de Girona. El Consorci desenvolupa estratègies i accions per garantir l'extensió territorial del coneixement i l'ús de la llengua catalana.

El dia 31 de març de 1993 es va constituir a la ciutat de Tortosa el Consell del Centre de Normalització Lingüística de les Terres de l'Ebre (CNLTE), amb la qual cosa es va culminar la implantació del CPNL al territori. Els ens que van formar el CNLTE van ser els consells comarcals del **Baix Ebre, el Montsià i la Terra Alta, l'Ajuntament de Tortosa i la Generalitat de Catalunya.**

Posteriorment, el 2001, el **Consell Comarcal de la Ribera d'Ebre** va demanar la integració al CNLTE, amb la qual cosa es va completar l'àmbit territorial d'aquest organisme.



URV | CAMPUS EXTENS
Antena Cultural
Tortosa



Tomaca / tomata

L'exposició
“Xeic! Paraules de l'Ebre”
s'estarà al Campus Terres
de l'Ebre de la URV,
del 14 de març al 16 d'abril
de 2013.

Campus Terres de l'Ebre de la
Universitat Rovira i Virgili

Tortosa
del 14 de març al 16 d'abril de 2013

Exposició

“Xeic! Paraules de l'Ebre”



De sobte, enmig del guirigall, em sembla sentir una veu coneguda, un crit estrany per a tothom, però no pas per a mi: “Xeic!” [...] El seu crit no podia fallar, i ell ho sabia. “Xeic!” és el crit apel·latiu inconfusible (deixa potser dels moros) de la Ribera i del Baix Ebre. Si entre els passatgers hi hagués hagut altres riberencs (de Móra, de Miravet, de Tortosa, etc.) haurien girat el cap, igual que jo.

Hem volgut iniciar este recorregut per les paraules ebrenques amb un paràgraf extret del dietari *Viatge a l'esperança*, una de les obres més celebrades de l'escriptor Artur Bladé i Desumvila (Benissanet, 1907 — Barcelona, 1995). Corria l'any 1956 i l'autor riberenc acabava d'arribar al port de Santander després de setmanes de viatge a bord de l'*Irpinia*. Feia 14 anys que Bladé vivia exiliat a Mèxic i, tot just arribar a la península Ibèrica, la veu potent del seu amic Antoni Terré, de Móra d'Ebre, li donava la benvinguda a casa nostra: “Xeic!”. Així encetem este viatge per les paraules de l'Ebre, amb l'esperança de contribuir a mantindre viu el lèxic propi del territori central del domini lingüístic del català.

**Exposició “Xeic! Paraules de l'Ebre”
al Campus Terres de l'Ebre de la URV**

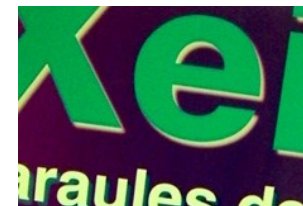
Més informació:

www.cpnl.cat/xarxa/cnlterresebre/

Llista de paraules

Abadejo	<i>Bacallà</i>	Fesol	<i>Mongeta seca</i>
Alberge	<i>Préssec</i>	Granera	<i>Escombra</i>
Bajoca	<i>Mongeta tendra</i>	laio/laia	<i>Avi/Àvia</i>
Baldana	<i>Botifarra d'arròs</i>	Joguet	<i>Joguina</i>
Broma	<i>Boira</i>	Maçana/Mançana	<i>Poma</i>
Brossat	<i>Mató</i>	Maldar	<i>Renyar</i>
Calcer	<i>Calçat</i>	Melic	<i>Llombrígol</i>
Calces	<i>Mitges</i>	Moixó	<i>Ocell</i>
Carabassa	<i>Carbassa</i>	Plàtera	<i>Plata</i>
Catxel	<i>Escopinya de gallet</i>	Poal	<i>Galleda</i>
Escurar	<i>Rentar els plats</i>	Roig	<i>Vermell</i>
Esgambi	<i>Esbarjo</i>	Tomaca/Tomata	<i>Tomàquet</i>
Espenta	<i>Empenta</i>	Verós/a	<i>Verd/verda</i>
Espill	<i>Mirall</i>	Xalar	<i>Gaudir</i>
Fato	<i>Abundància de coses</i>	Xeic/Xeica	<i>Xic/xica</i>
		Xiquet/a	<i>Nen/Nena</i>

L'exposició “Xeic! Paraules de l'Ebre” visita el Campus Terres de l'Ebre



El Consorci per a la Normalització Lingüística (CPNL) ha produït l'exposició **“Xeic! Paraules de l'Ebre”**, que recull trenta mots habituals de la parla dels habitants de les Terres de l'Ebre.

Les paraules d'esta mostra es presenten amb una fotografia que en precedix l'entrada i, a continuació, se n'indica la transcripció fonètica, la categoria gramatical, la definició, els derivats i l'etimologia de cada mot.

L'objectiu és donar a conèixer i potenciar l'ús del lèxic característic de la varietat geogràfica de la llengua catalana que es parla al Baix Ebre, el Montsià, la Ribera d'Ebre i la Terra Alta.

“Xeic! Paraules de l'Ebre” es basa en l'exposició **“Estem amoïnats”**, del Servei Comarcal de Català de la Ribera d'Ebre, i incorpora els mots que van obtenir més votacions en la campanya **“Salvem una paraula ebrenca”**, impulsada pels serveis de català del CPNL a les Terres de l'Ebre el 2008. Es van recollir 1.075 paraules en total, aportades per 570 persones a títol individual i per diferents grups escolars de **50 poblacions** de les Terres de l'Ebre.

Les paraules que van obtenir més vots van ser **fato, poal, xeic, xalar, granera, moixó, alberge, alego, maçana i bajoca**.