

Molecular Conceptor Learning Series

1. Descripció

Curs multimèdia de models moleculars i disseny de fàrmacs que explica els principis i les tècniques que s'utilitzen pel descobriment de fàrmacs. Utilitza tecnologia 3D, exemples pràctics, molts casos d'estudi, conceptes, metodologies i tècniques utilitzades en el descobriment de fàrmacs. Comprèn 5 mòduls que estan preparats per explicar a estudiants i professionals el disseny de nous fàrmacs.

Aquests mòduls són: Medicina química, Disseny de fàrmacs, Informàtica química, Bioinformàtica estructural, Casos pràctics.

Editor: Synergix Ltd.

URL de l'editor: <http://www.drugdesign.com/web/>

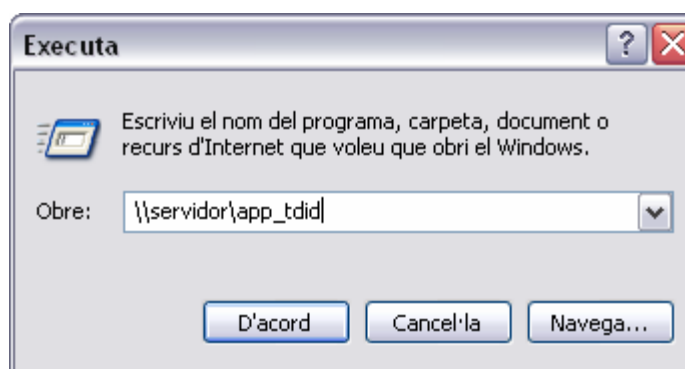
Idioma: anglès

2. Instal·lació

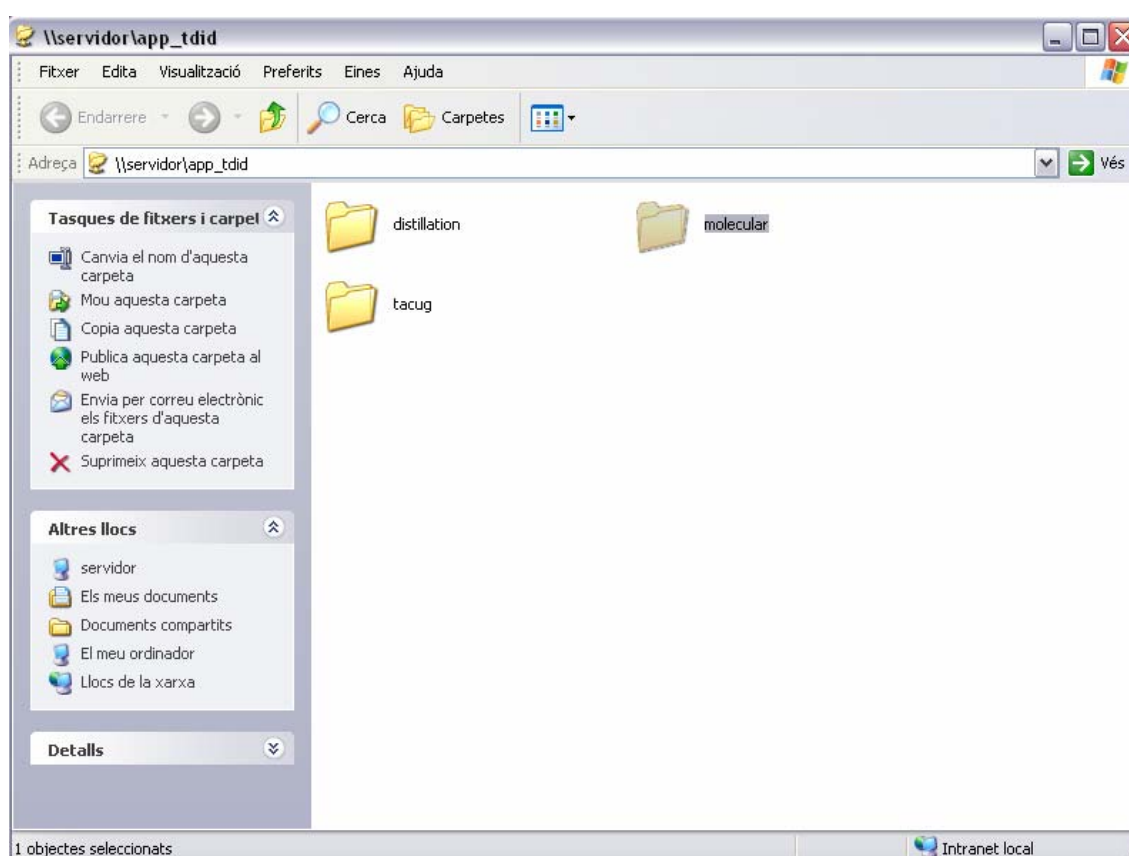
- Per accedir al servidor fem **Inicio --> Ejecutar** .



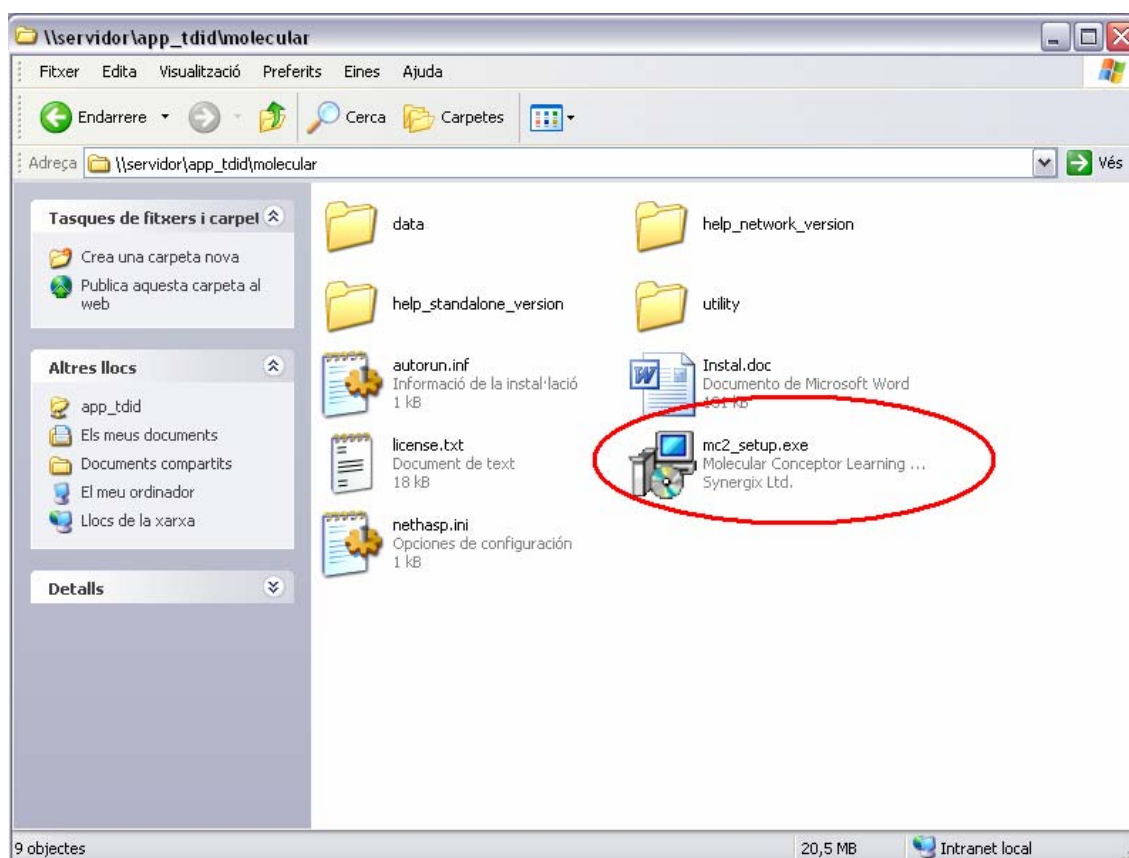
- A la finestra **Executa** hem d'indicar la ruta (`\\servidor\app_tdid`) i fer clic després en **D'acord** o prémer la tecla **Enter**.



- Una vegada acceptat, sortirà una finestra per la introducció de les dades d'accés (nom d'usuari i contrasenya.) que s'utilitzen a qualsevol recurs que disposa la universitat:
- Després de la validació, apareix la següent finestra on hem de seleccionar i entrar a la carpeta **molecular**:



- 4 . Dins de la carpeta, es pot accedir a instal·lar el programa mitjançant l'arxiu **mc2_setup.exe**:



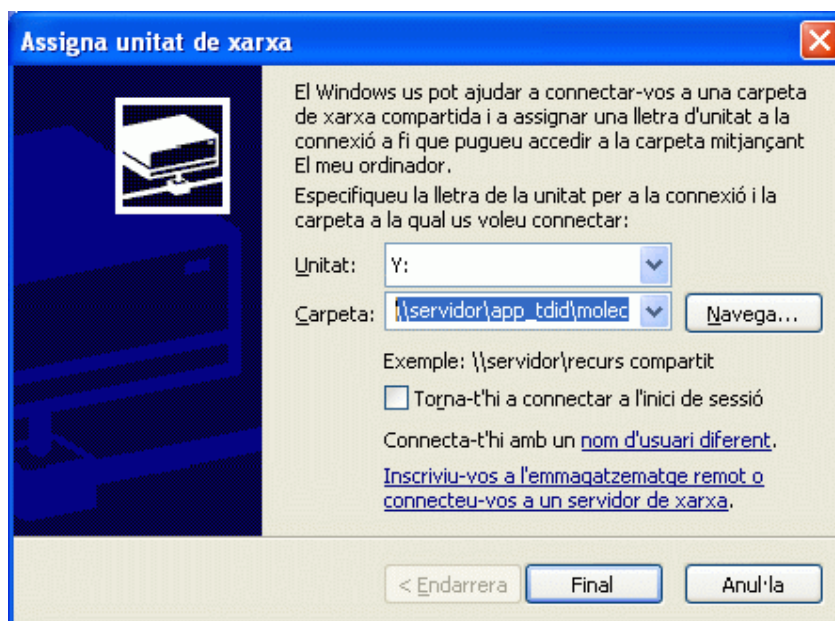
- Per altra banda, existeix l'opció d'assignar una unitat de xarxa per estalviar l'opció d'**Executar** el servidor cada vegada, i per tant tindre'l disponible a Mi PC.

Per aconseguir això, primer de tot s'ha d'assignar una unitat de xarxa:

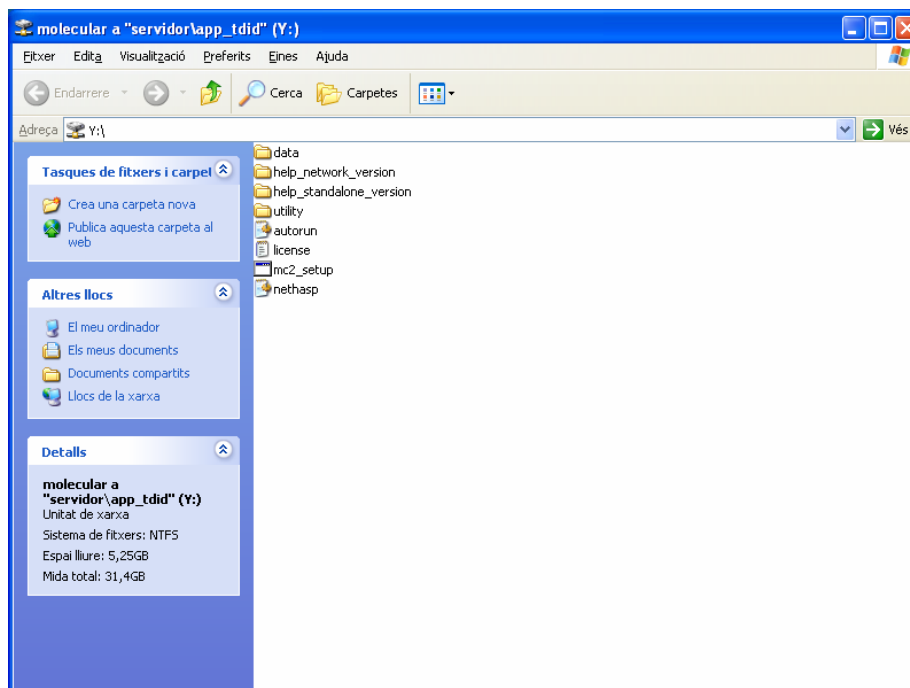


- La unitat a escollir depèn de cada cas, en l'exemple es fa amb la unitat Y: i en quant a la carpeta cal indicar:

\\servidor\app_tdid\molecular



- Al fer clic a **Final** després d'introduir les dades necessàries, apareix automàticament la finestra de la carpeta indicada:



- Des d'aquí ja es pot accedir a la instal·lació del programa fent doble clic sobre l'arxiu **mc2_setup.exe**.

A continuació, s'han de seguir els passos d'instal·lació. S'ha d'escollir el directori d'instal·lació, un cop decidit i quan s'hagi acabat el procés d'instal·lació, cal anar a aquest directori i editar el fitxer **nethasp.ini** o bé sobreescriure'l amb el que es troba al directori arrel de la carpeta d'instal·lació.