

MEMÒRIA D'ACTIVITATS 2010-2011



Resum executiu

FORMACIÓ PERSONAL DOCENT I INVESTIGADOR (PDI)

ACCIÓ	CURSOS	INSCRITS	ASSISTENTS	HORES
Pla General	160	2.182	1.814	941,5
Pla Específic	66	986	951	719
TOTAL	226	3.168	2.765	1.660,5

AJUTS DE FORMACIÓ AL PDI

TIPUS	SOL·LICITATS	APROBATS
Externa	6	5
Terceres Llengües	22	21
TOTAL	28	26

INNOVACIÓ DOCENT

MODALITAT	SOL·LICITATS	APROBATS
Grups d'Innovació Docent	12	11
Xarxes d'Innovació Docent	6	5
Projectes d'Orientació Educativa	4	4
Accions de Captació amb Secundària	9	8
TOTAL	31	28

	ACCIÓ	CURSOS	INSCRITS	ASSISTENTS	HORES
Iniciativa ICE	Proposta Equip ICE (Tarragona)	13	392	186	178
	Proposta Equip ICE (Terres de l'Ebre)	3	92	70	35
	Proposta Equip de Formadors	2	358		6
	Grups de treball (Tarragona)	6 equips	49	49	240
	Grups de treball (Terres de l'Ebre)	2 equips	16	16	80
Formació de formadors	Pla de formació de formadors	11	242	177	115
	Projecte Nous formadors (Tarragona)	1 xerrada	152		2
		1 curs	54		2
	Projecte Nous formadors (Terres de l'Ebre)	1 xerrada	82	27	25
		1 curs	41	26	25
Equips de Formadors	Jornades (Tarragona)	6	411	252	57
	Jornades (Terres de l'Ebre)	2	118	72	10
	Equips	14 equips	114 formadors		560
		4 equips	37 formadors		160
Formació de funcionaris novells	Projecte equip ICE	2	37	21	20

	ACCIÓ	CURSOS	INSCRITS	ASSISTENTS	HORES
Formació interins	Departament encàrrec (Tarragona)	10	190	150	370
	Departament encàrrec (Terres de l'Ebre)	1	28	26	45
	Projectes 11-12 interins 2	-	-	-	-
Formació específica professorat formació professional	Encàrrec subdirecció FP (Tarragona)	14	190	127	360
	Encàrrec subdirecció FP (Terres de l'Ebre)	6	138	126	120

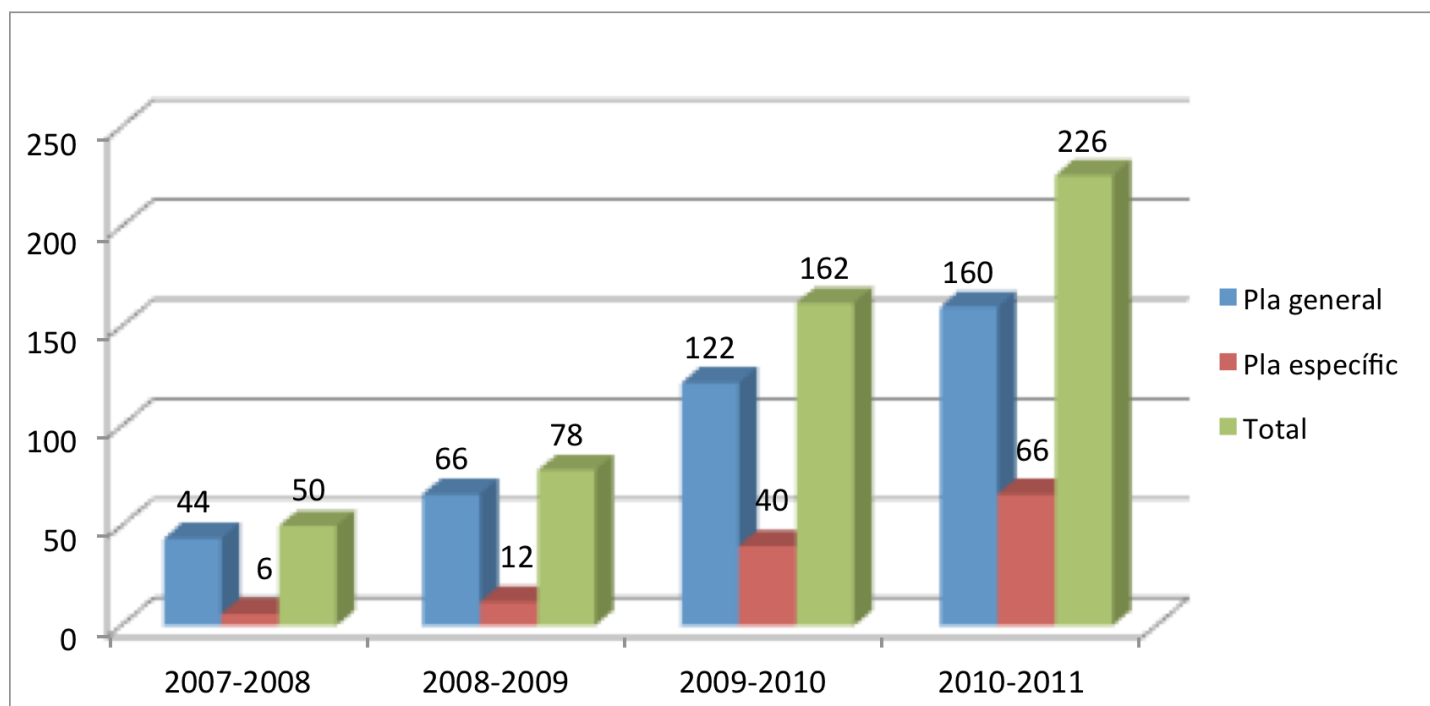
Altres	Ajunt. Tarragona	1	13	4	15
	Ajuntament IMET	7	107	73	129
	Ajunt. Cambrils	3	58	47	60
	Dept. Lletres URV	1	2	2	15
	Departament Història URV	1	12	6	10
	Arxiu Tgn. Congrés Pere Anguera	1	12	6	10
	La Caixa /// Fundació la Caixa	4	66	17	11
	IRMU Institut Ramon Muntaner	1	8	6	8
	Museu Art Modern Tarragona	1	7	6	8
	Escola de música Pau Casals del Vendrell	3	43	36	41
TOTAL	122	3069	1678	2717	

PROJECTE	CODI	CONVOCATÒRIA
Evaluación del papel de los tutores y los formadores en las diferentes modalidades formativas.	C20990332	Estudio de investigación y prospección de carácter transversal y multisectorial
Multi-learning		Plan avanza. Ministerio de industria, comercio y turismo
Identificación, desarrollo y evaluación de competencias docentes en la aplicación de planes de formación dirigidos a profesorado universitario	Ea2010-0099	Programa de estudios y análisis, destinadas a la mejora de la calidad de la enseñanza superior y de la actividad del profesorado universitario
Marc de referència competencial pel disseny dels programes de formació docent per al professorat universitari	2010mqd00049	Ayudas para la financiación de proyectos para la mejora de la calidad docente en las universidades catalanas. Agaur
L'aprenentatge de la tecnologia de la informació i la comunicació en la intervenció Socioeducativa i el servei a la comunitat	2010mqd00187	Ayudas para la financiación de proyectos para la mejora de la calidad docente en las universidades catalanas. Agaur
La innovació/millora docent a través de la formació del personal docent i investigador en el marc de la universitat Rovira i Virgili: l'impacte de la formació	2010mqd00092	Ayudas para la financiación de proyectos para la mejora de la calidad docente en las universidades catalanas. Agaur
Biodiversité- jardins romains et jardins de Loire	2010-1-FR1-COM13-14547	COMENIUS REGIO. Programme pour l'éducation et la formation tout au long de la vie

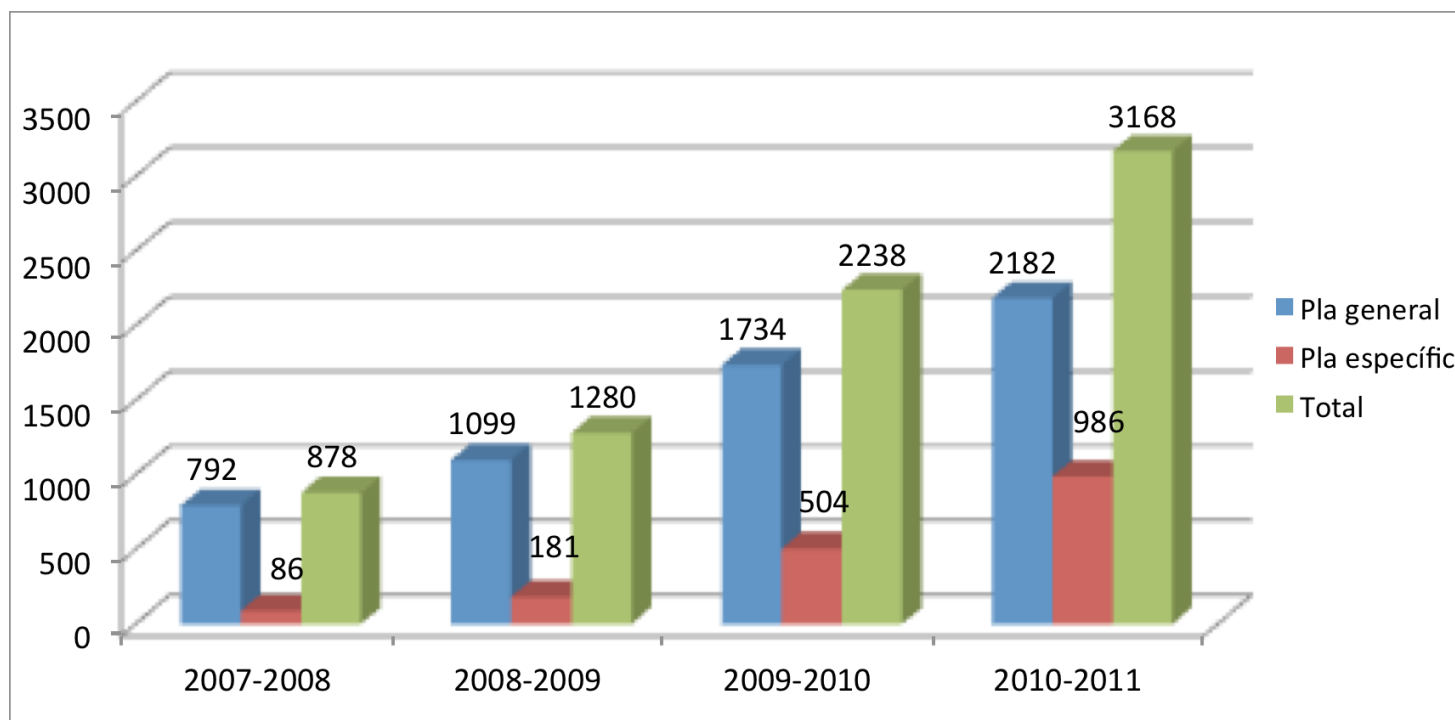
Evolució en la participació del PDI en els Plans de Formació

1. PLA GENERAL

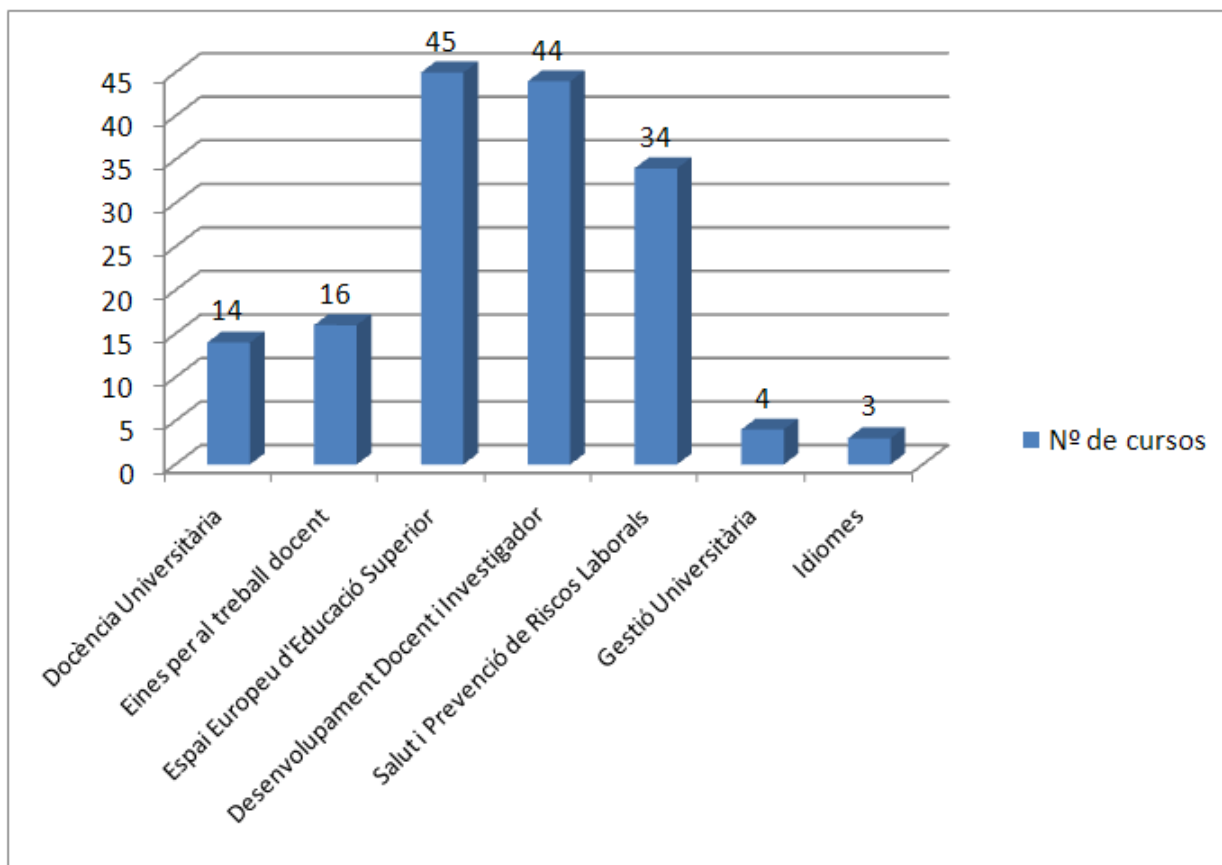
CURS	ACCIÓ	CURSOS	INSCRITS	ASSISTENTS	HORES
2007-2008	Pla General	44	792	639	250,5
	Pla Específic	6	86	86	96,5
	TOTAL	50	878	725	347
2008-2009	Pla General	66	1.099	810	389,5
	Pla Específic	12	181	177	71
	TOTAL	78	1.280	987	460,5
2009-2010	Pla General	122	1.734	1.386	600
	Pla Específic	40	504	479	615
	TOTAL	162	2.238	1.865	1.215
2010-2011	Pla General	160	2.182	1.814	941,5
	Pla Específic	66	986	951	719
	TOTAL	226	3.168	2.765	1.660,5



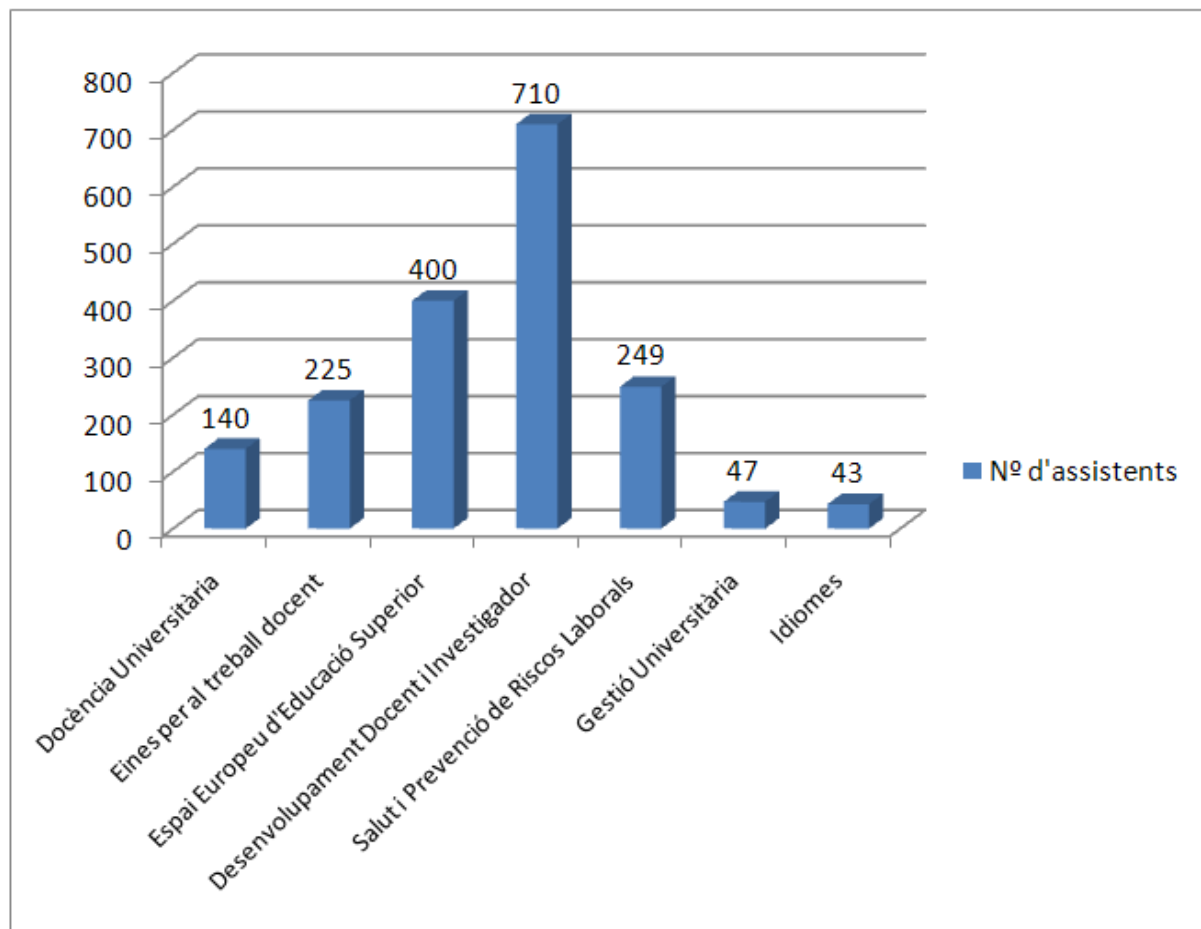
Gràfic 1. Nombre de cursos oferts per any acadèmic



Gràfic 2. Nombre d'inscrits a les accions formatives per curs acadèmic



Nombre de cursos per bloc temàtic



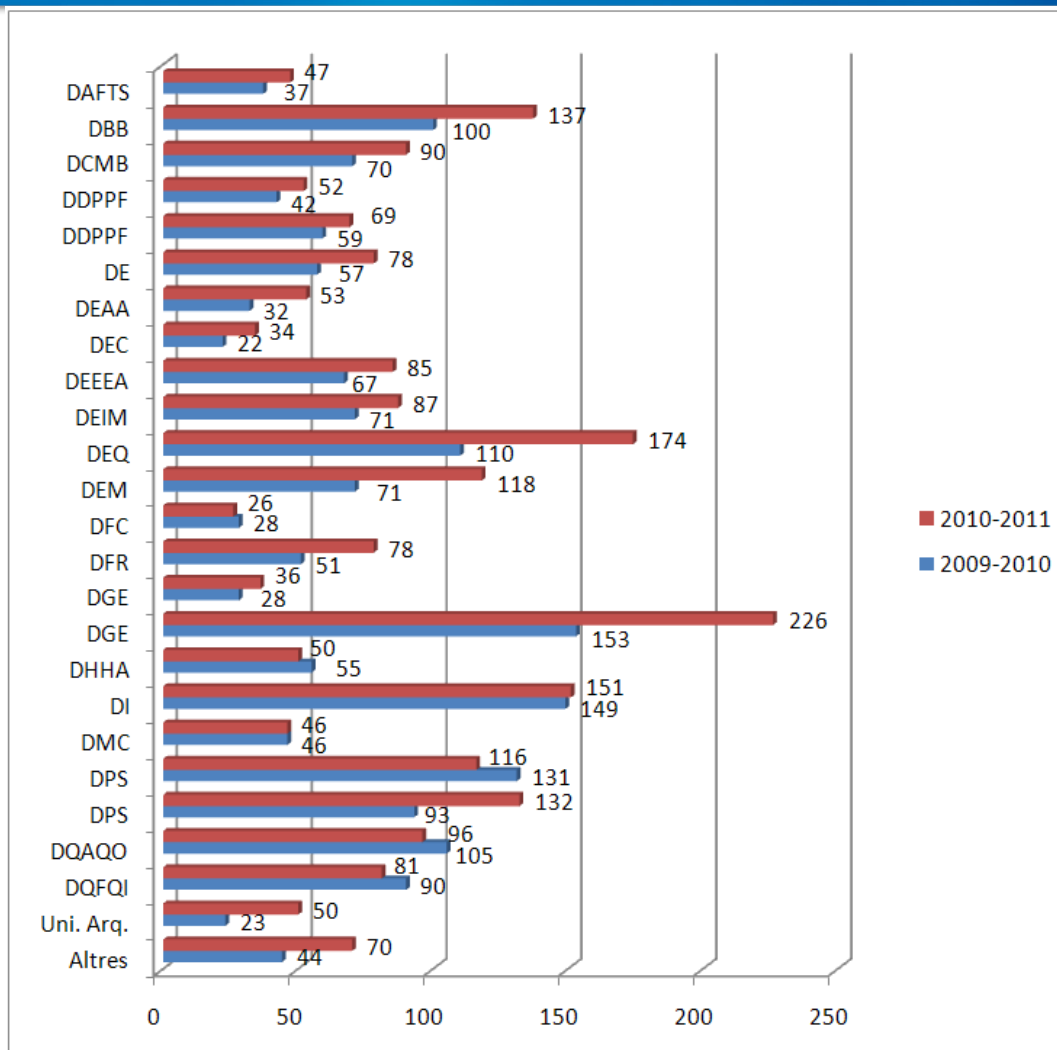
Nombre d'assistents per bloc temàtic

	Nombre de PDI de la URV	Inscrits Pla General
Antropologia, Filosofia i Treball Social	52	47
Bioquímica i Biotecnologia	118	137
Ciències Mèdiques Bàsiques	115	90
Dret Públic	80	52
Dret Privat, Processal i Financer	51	69
Economia	80	78
Estudis Anglesos i Alemanys	44	53
Estudis de Comunicació	46	34
Enginyeria Electrònica, Elèctrica i Automàtica	81	85
Enginyeria Informàtica i Matemàtiques	92	87
Enginyeria Química	136	174
Enginyeria Mecànica	81	118
Filologia Catalana	31	26
Filologies Romàniques	38	78
Geografia	44	36
Gestió d'Empreses	135	226
Història i Història de l'Art	119	50
Infermeria	116	151
Medicina i Cirurgia	259	46
Pedagogia	87	116
Psicologia	99	132
Química Analítica i Química Orgànica	95	96
Química Física i Química Inorgànica	78	81
Unitat Predepartamental d'Arquitectura	51	50
Altres serveis		70
Total	2.128	2.182

Relació de nombre de PDI per departament i nombre d'inscrits (Pla General)

	Inscrits Pla General 2009-2010	Inscrits Pla General 2010-2011	Diferència
Antropologia, Filosofia i Treball Social	37	47	21,27%
Bioquímica i Biotecnologia	100	137	27,01%
Ciències Mèdiques Bàsiques	70	90	22,22%
Dret Públic	42	52	19,23%
Dret Privat, Processal i Financer	59	69	14,49%
Economia	57	78	26,92%
Estudis Anglesos i Alemanys	32	53	39,62%
Estudis de Comunicació	22	34	35,29%
Enginyeria Electrònica, Elèctrica i Automàtica	67	85	21,18%
Enginyeria Informàtica i Matemàtiques	71	87	18,39%
Enginyeria Química	110	174	36,78%
Enginyeria Mecànica	71	118	39,83%
Filologia Catalana	28	26	-7,69%
Filologies Romàniques	51	78	34,62%
Geografia	28	36	22,22%
Gestió d'Empreses	153	226	32,30%
Història i Història de l'Art	55	50	-10,00%
Infermeria	149	151	1,33%
Medicina i Cirurgia	46	46	0%
Pedagogia	131	116	-12,93%
Psicologia	93	132	29,55%
Química Analítica i Química Orgànica	105	96	-9,38%
Química Física i Química Inorgànica	90	81	-11,11%
Unitat Predepartamental d'Arquitectura	23	50	54,00%
Altres serveis	44	70	37,14%
Total	1.734	2.182	20,53%

Relació d'inscrits per departament els dos darrers cursos acadèmics (Pla General)



Participació per departament dels dos darrers cursos acadèmics (Pla de general)

Evolució en la participació del PDI en els Plans de Formació

1. PLA ESPECÍFIC

	Nombre de PDI de la URV	Inscrits Pla Específic
Antropologia, Filosofia i Treball Social	52	7
Bioquímica i Biotecnologia	118	13
Ciències Mèdiques Bàsiques	115	40
Dret Públic	80	0
Dret Privat, Processal i Financer	51	60
Economia	80	220
Estudis Anglesos i Alemanys	44	5
Estudis de Comunicació	46	2
Enginyeria Electrònica, Elèctrica i Automàtica	81	26
Enginyeria Informàtica i Matemàtiques	92	36
Enginyeria Química	136	58
Enginyeria Mecànica	81	6
Filologia Catalana	31	4
Filologies Romàniques	38	2
Geografia	44	0
Gestió d'Empreses	135	237
Història i Història de l'Art	119	10
Infermeria	116	15
Medicina i Cirurgia	259	57
Pedagogia	87	72
Psicologia	99	0
Química Analítica i Química Orgànica	95	13
Química Física i Química Inorgànica	78	10
Unitat Predepartamental d'Arquitectura	51	0
Altres serveis (PAS, etc.)		93
Total	2.128	986

. Relació de nombre de PDI per departament i nombre d'inscrits (Pla Específic)

DADES GENERALS

	TEU	TU	BECARI	ASSOCIAT	CU	AJUDANT	CEU	INVEST	LECTOR	COL·LAB	AGREGAT	VISITANT	EMÈRIT	ALTRES	CO-SERV	TOTAL
PLA GENERAL	233	403	446	371	78	67	15	110	152	80	107	9	1	65	45	2.182
PLA ESPECÍFIC	81	198	210	91	33	48	3	43	59	76	22	2	1	102	17	986
TOTAL	314	601	656	462	111	115	18	153	211	156	129	11	2	167	62	3.168

Dades generals segons la categoria professional

Accions de grau i postgrau

Curs d'Especialista en Docència Universitària

Curs d'Especialista en Direcció i Gestió de Centres Educatius

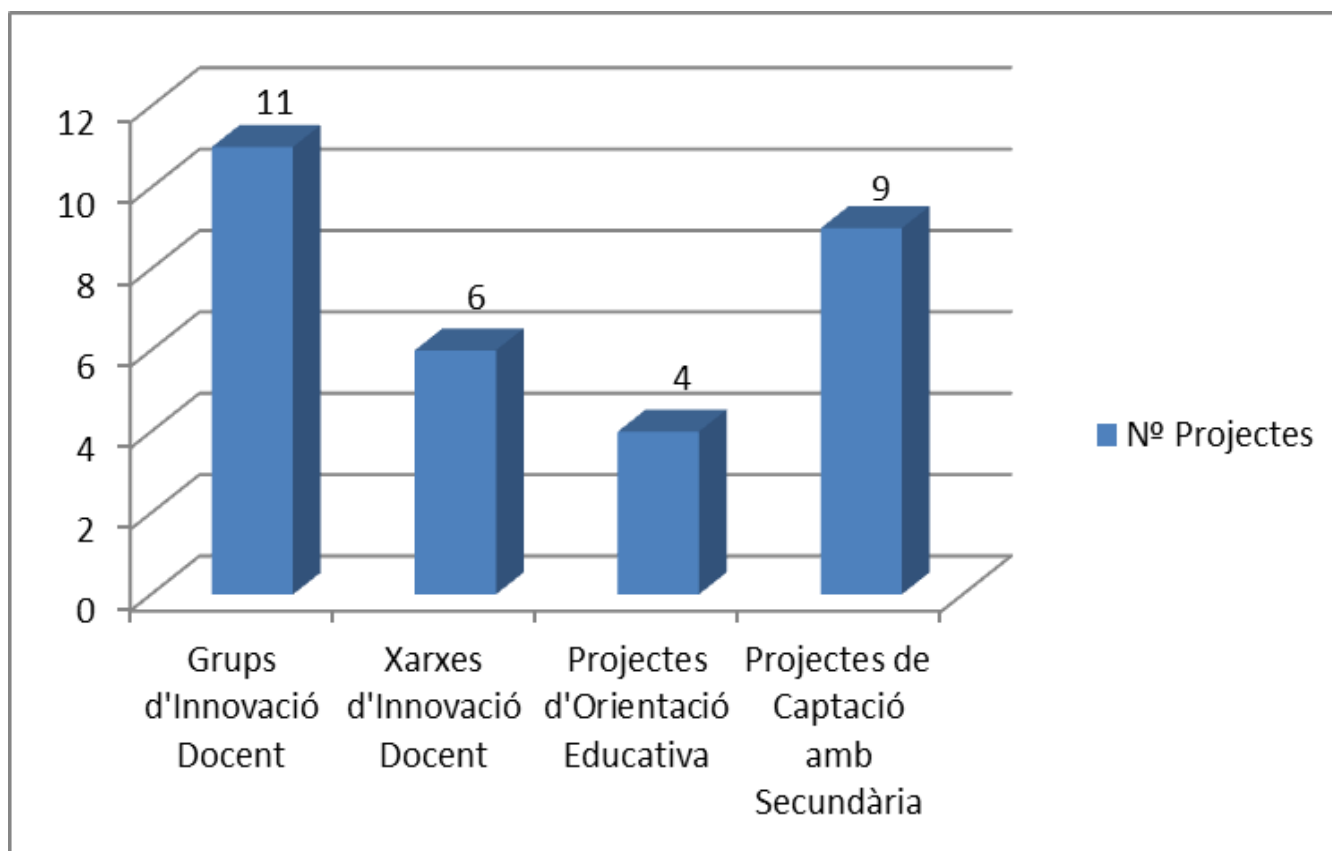
Programa Intercampus

	Semestre	Alumnes de la URV	Alumnes total Intercampus
Sol·licituds rebudes	1r	934	4445
	2n	1095	6049
Acceptats	1r	144	960
	2n	145	960

Preinscripcions i matrícules del curs 2010-2011

Actuacions de promoció de la millora i innovació docent

Ajuts a la innovació docent



ALTRES ACCIONS

1. **CIDUI** (Congrés Internacional de Docència Universitària i Innovació

2. **VI Symposium Internacional CESE-CIDUI: Universities, States and Markets in a Chang-ing Europe: Towards a Creative Governance of Higher Education. The World in Europe, Europe in the World**, organitzat conjuntament amb la Comparative Education Society in Europe (CESE).

Projectes per a la millora de la qualitat docent

1. Marc de Referència Competencial pel disseny dels Programes de Formació Docent per al Professorat Universitari. *Codi: 2010MQD00049 Coordinació: Universitat Autònoma de Barcelona*

2. L'aprenentatge de la tecnologia de la informació i la comunicació en la intervenció socioeducativa i el servei a la comunitat. *Convocatòria: Ajuts per al finançament de projectes per a la millora de la qualitat docent a les universitats catalanes- MQD 2010. Codi: 2010MQD00187 Coordinació: Universitat Rovira i Virgili. Col·labora: Universitat de Lleida, Universitat Autònoma de Barcelona*

3. La innovació/millora docent a través de la formació del Personal Docent i Investigador en el marc de la Universitat Rovira i Virgili: L'impacte de la formació. *Convocatòria: Ajuts per al finançament de projectes per a la millora de la qualitat docent a les universitats catalanes- MQD 2010. Codi: 2010MQD00092. Coordinació: Universitat Rovira i Virgili. Col·labora: Universitat de Lleida, Universitat Autònoma de Barcelona*

Relacions amb l'entorn i altres institucions

- 1. ASSOCIACIÓ COMENIUS REGIO: Biodiversitat: Jardins romans i Jardins del Loire Tarragona-Orléans. Un projecte de col·laboració per a l'educació.** *Núm: 2010-1-FR1-CO,13-14547. Coordina: Ajuntament d'Orléans i Ajuntament de Tarragona. Participants: Museu Nacional Arqueològic de Tarragona, Museu d'Historia de Tarragona, Escola de Pràctiques, Institut de Ciències de l'Educació de la URV*
- 2. Convocòria: Organismo Autónomo de Programas Educativos Europeos. Programa de aprendizaje permanente.** L'ICE ha establert un protocol d'actuacions conjuntes amb altres institucions, fruit del conveni amb aquestes:
 - Ajuntament Tarragona / Institut Municipal d'Educació de Tarragona
 - Ajuntament de Cambrils
 - Fundació La Caixa
 - IRMU: Institut Ramon Muntaner
 - Escola de música de Tarragona
 - Museu d'Art Modern de Tarragona