

PROTOCOL PER CONFIGURAR LA CONNEXIÓ WIFI D'UN PORTÀTIL

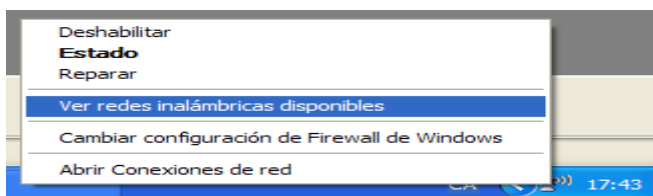
Per configurar portàtils de préstec, aneu directament al [pas 1](#).

Per connectar-vos a la xarxa des d'un ordinador personal, primer haureu de connectar-vos a una xarxa no segura. En principi n'hi ha dues: *sensefils* i *urv-web* (no requereixen contrasenya). D'aquesta manera podeu accedir a determinats recursos d'Internet, els quals us permetran descarregar el programari necessari i accedir als manuals de configuració del vostre portàtil. El requisit necessari per poder-vos connectar és que el portàtil disposi d'una targeta Wi-Fi. En cas contrari, si té targeta de xarxa, podreu connectar-lo amb un cable als endolls que trobareu a la biblioteca: simplement connecteu el cable (que haureu de dur vosaltres) a l'endoll d'alguna de les taules habilitades per a aquesta funció i ja tindreu Internet:

PASSOS

1. Cliqueu amb el botó dret sobre la icona "Connexió a xarxa", com observeu a la figura, i seleccioneu "Veure xarxes disponibles", tal com es veu a la Figura 2.

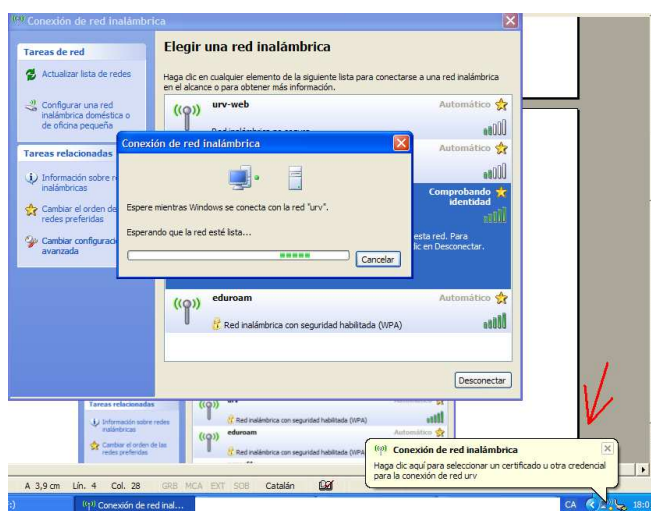
NOTA: Aquest pas pot variar segons de la versió del sistema operatiu, però en essència és el mateix.



2. En la pantalla que us aparegui, teniu dues possibilitats. Primer heu de provar que efectivament no us podeu connectar a la xarxa segura.

Seleccioneu "urv" i us apareixerà una petita pantalla que us dirà que s'està connectant. De seguida apareixerà un globus a la part inferior dreta de la pantalla, cliqueu-hi al damunt i introduïu el vostre nom d'usuari i contrasenya (DNI amb lletra i contrasenya, tal com ho feu per accedir al correu, per exemple). Comproveu que la connexió funciona utilitzant Internet Explorer o Mozilla Firefox e introduint alguna adreça. Si veieu que teniu connexió, ja teniu Internet i podeu deixar de llegir el manual.

En cas contrari, seleccioneu una xarxa no segura (sense contrasenya). Escolliu la xarxa "sense fils".



* En cas de dubtes o problemes adreceu-vos al servei de Suport informàtic als usuaris.

3. Tot seguit accediu a la pàgina de la “Xarxa oberta URV”. Us apareixerà automàticament quan obriu l’Internet Explorer o el Mozilla Firefox.

4. A l’esquerra introduïu el vostre nom d’usuari i contrasenya. Si no en teniu, podeu accedir-hi introduint un correu electrònic, com a usuari/ària convidat/da.

Inicieu la sessió clicant sobre “Iniciar sessió” i us apareixerà una pantalla..

IMPORTANT: Heu de permetre l’ús de finestres emergents, ja que és possible que el Mozilla us les bloquegi. Solucionareu això clicant a “Permetre l’ús de finestres emergents” que us apareixerà en el Mozilla. Quan ho feu potser heu de repetir el procés d’introduir les dades; podeu utilitzar també l’Internet Explorer si teniu problemes.



5. Ara esteu connectats a Internet i podeu utilitzar determinats recursos, però per connectar-vos a la xarxa segura i fer ús complet de tots els recursos, heu d’accedir a la web de la Xarxa oberta URV. Teniu dues maneres de fer-ho:

- Amb alguna de les adreces següents:

http://www.urv.es/biblioteca/biblioteques/campus_sescelades/Xarxa_oberta.html

http://www.urv.net/la_urv/10_serveis/ritic/xarxa_oberta/guies.html

- Escrivint en un buscador (www.google.es per exemple) : “xarxa oberta URV” i accedint a la primera adreça que aparegui (assegurant-vos que coincideix amb l’adreça abans esmentada.)

Després d’això, arribeu a una pàgina i cliqueu sobre “Més informació sobre xarxa oberta” (on assenjala el marcadore vermell).

6. Feu click sobre “Guies de configuració”:

7. Dins de *Guies de Configuració* s’ha de seleccionar el sistema operatiu del vostre portàtil i seguiu les explicacions detallades del manual.