

ESTUDI DE LA MOBILITAT URBANA DE SALOU

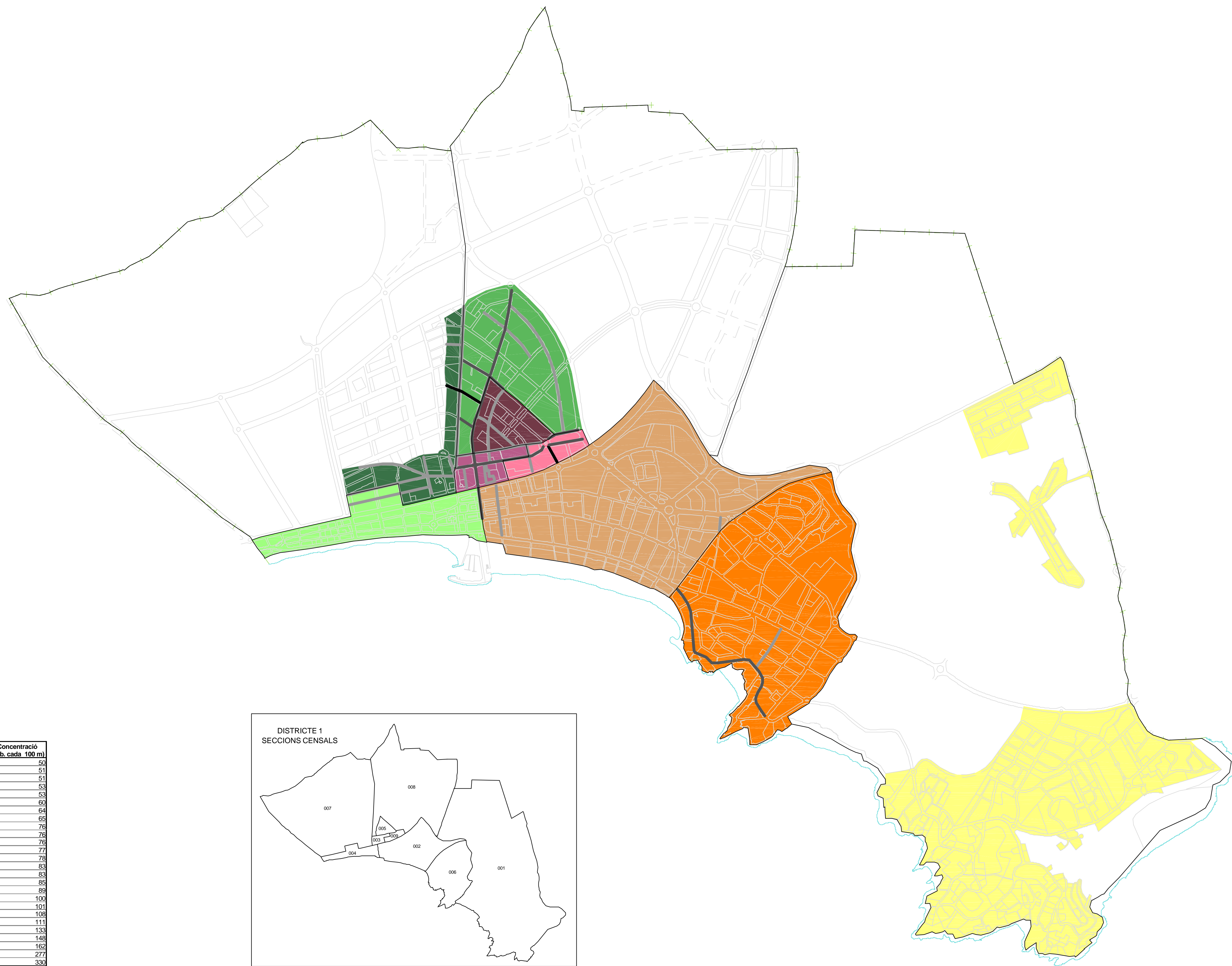
- RECURS CARTOGRÀFIC -

UNITAT DE GEOGRAFIA

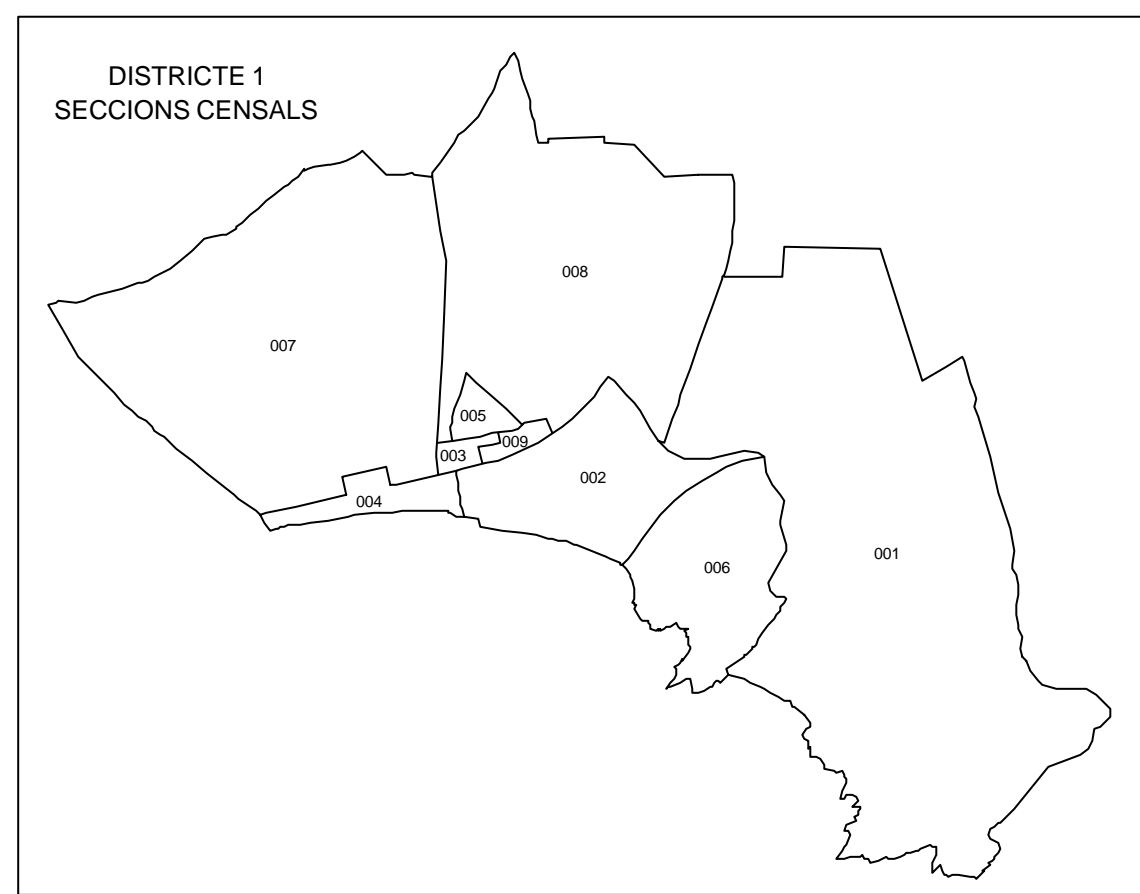
**Grup de Recerca d'Anàlisi Territorial i Estudis Turístics
Laboratori de Cartografia i Sistemes d'Informació Geogràfica**



**Universitat Rovira i Virgili
Tarragona, juny 2002**



Nom carrer	Habitants empadronats	Concentració (hab. cada 100 m)
SANT JORDI (DE) (PL)	142	50
AMETLLA DE MAR (DE L)	183	51
TARRAGONA	396	51
CASP (DE)	40	53
CAMI DE LA TORRE (DEL)	54	53
VALLS (DE)	149	60
PERE MARTELL (DE)	132	64
MAR (DEL)	180	65
AUGUSTA	352	76
CITAT DE REUS (DE LA)	887	76
GUILLEM DE MONTCADA (DE)	340	76
PARELLADES (DE LES)	56	77
CÉSAR (DEL)	115	78
BERENGUER DE PALOU (DE)	334	83
AURELIA	441	83
ARAGÓ (D)	93	85
CAMBRILS (DE)	395	89
FRANCOU (DEL)	255	100
ESCALADEI (D)	79	101
CAMI REIAL (DEL)	203	108
CARRILET (DEL)	302	111
BARCELONA (DE)	1.727	133
ROMA	999	148
BRUSSELLES (DE)	238	152
SINIES (DE LES)	510	277
SALAUERS (DE)	319	330



LLEENDA

- LÍNIA MARITIMOTERRESTRE
- LÍMIT TERME MUNICIPAL
- VIALS
- LÍMIT SECCIONS CENSALS

POBLACIÓ EMPADRONADA PER CARRERS (hab. cada 100 m)

- 50 - 100
- 101 - 200
- > 200

DENSITAT DE POBLACIÓ EMPADRONADA PER SECCIONS CENSALS (hab/ha urbanitzada)

BAIXA	MITJANA	ALTA
9.67	54.22	220.78
19.03	72.64	237.38
26.82	111.63	1305.88

EQUIP REDACTOR
ESTUDI DE MOBILITAT URBANA
UNIVERSITAT ROVIRA I VIRGILI
UNITAT DE GEOGRAFIA
Grup de Recerca d'Anàlisi Territorial i Estudis Turístics
Laboratori de Cartografia i Sistemes d'Informació Geogràfica
Sahador Antón Clavé
Jordi Andreu Bertran
Natividad Franco Cherta
Xavier Lascorz Llobet

DATES D'APROVACIÓ

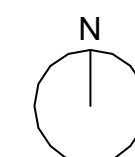
APROVACIÓ INICIAL: 28 de Juny de 2001
APROVACIÓ PROVISIONAL:
APROVACIÓ DEFINITIVA:

EQUIP REDACTOR: Lluís M. Serra i Solé, Teresa Mª Grau i Magrís, Josep Mª Ferrer i Mercadé, Elena Cort i Durana
DADES ARXIU: P1.DWG
MP Josep Sorribes i Rojo, Lluís Rovira i Gibson, Joan-Jordi Benet i Solé, Glòria Rog i Rovira

DIRECTORI DE PLÀNOLS

P-1

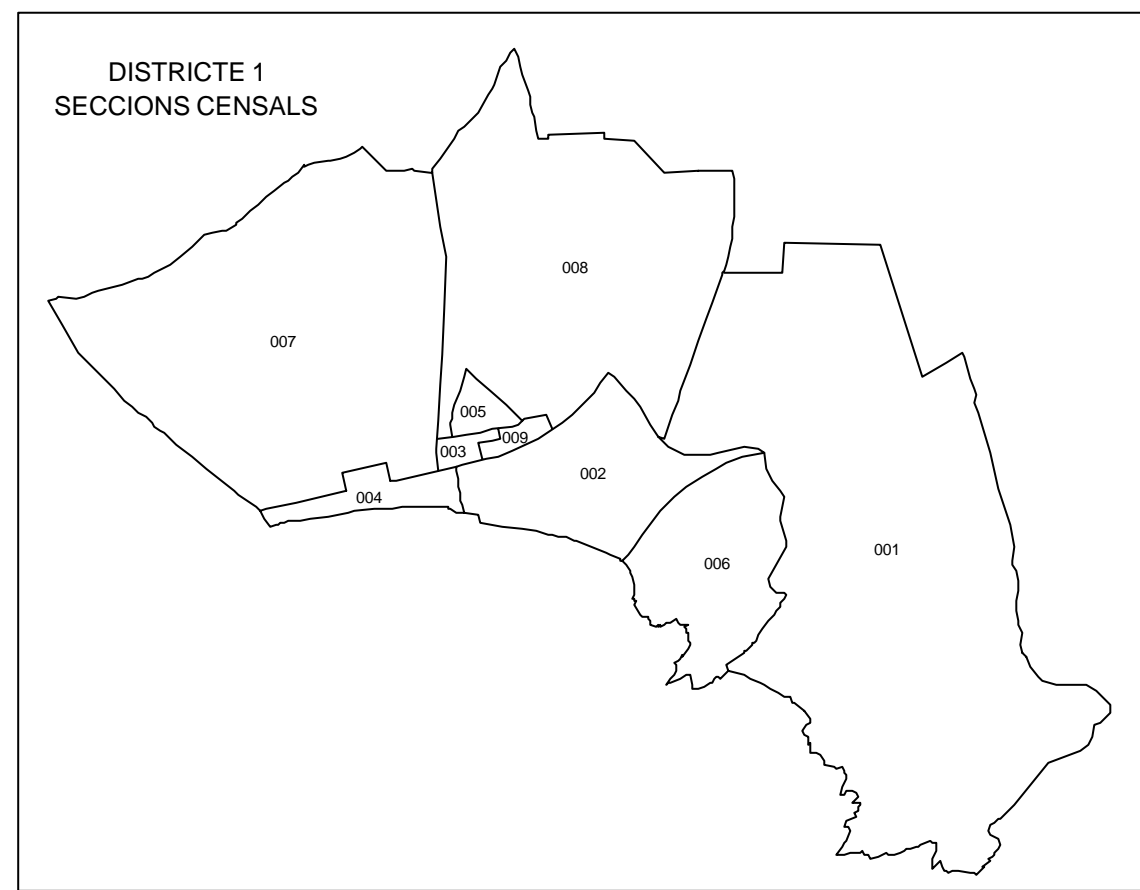
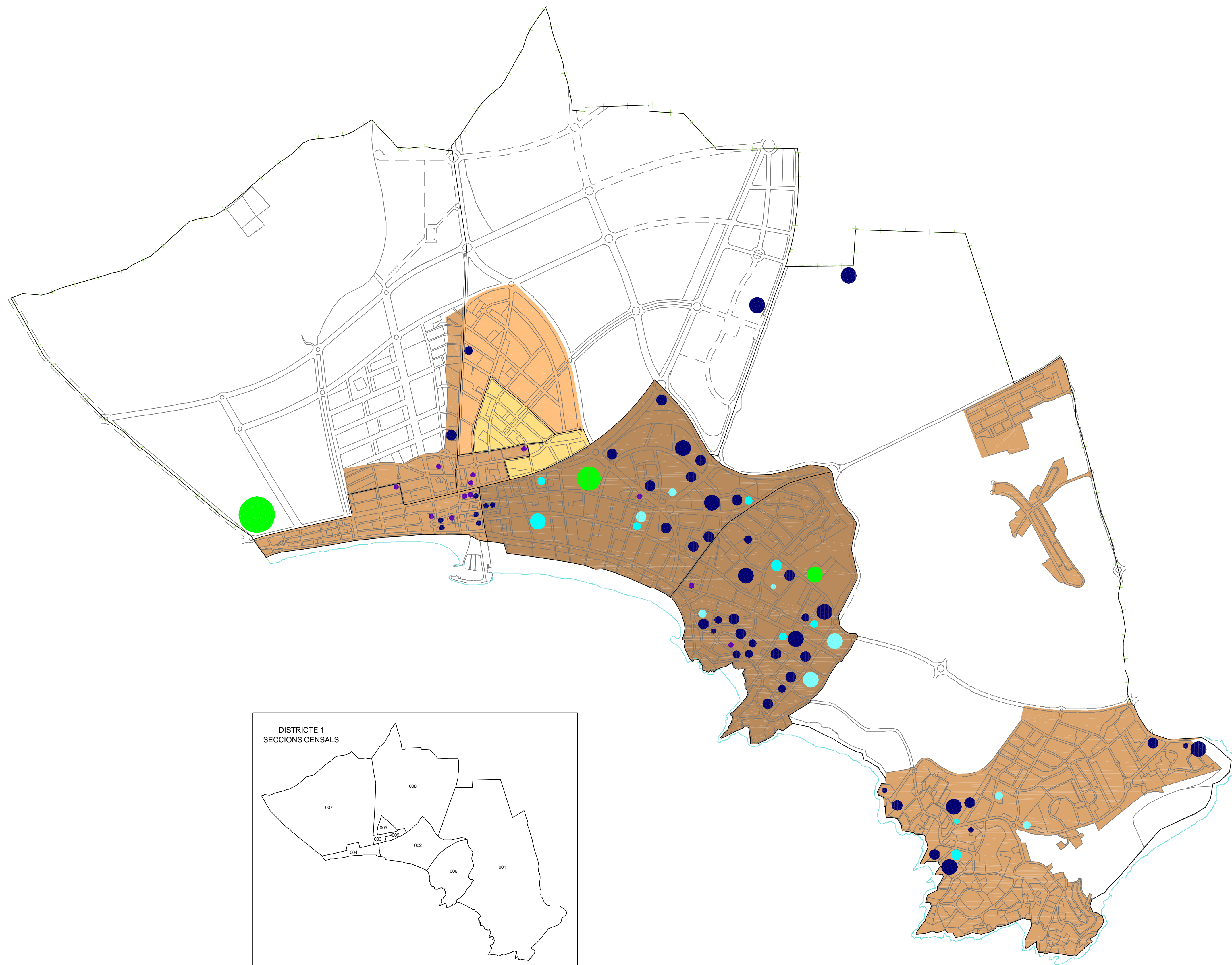
ESCALA : 1/12.000
ESCALA GRÀFICA:



ESTUDI DE LA MOBILITAT URBANA



AJUNTAMENT DE SALOU
SERVEIS TÈCNICS MUNICIPALS D'URBANISME - UNITAT DE GEOGRAFIA. URV
REVISIÓ DEL PLA D'ORDENACIÓ URBANÍSTICA MUNICIPAL



LLEENDA

- LÍNIA MARITIMOTERRESTRE
- LÍMIT TERME MUNICIPAL
- VIALS
- LÍMIT SECCIONS CENSALS

ESTABLIMENTS D'ALLOTJAMENT TURÍSTIC

HOTELS, HOSTALS I APARTHOTELS

- + 75 PLACES
- 501 - 75 PLACES
- 251 - 500 PLACES
- 1 - 25 PLACES

HOSTAL

ESTABLIMENTS AMB SERVEI D'APARTHOTEL

APARTHOTEL

HOTEL

CÀMPINGS

- 400 PLACES
- 200 PLACES
- 175 PLACES

CÀMPING

DENSITATS PLACES TURÍSTIQUES PER SECCIONS CENSALS (places/ha urbanitzada)

- NUL·LA
- BAIXA (10 - 30 places/ha)
- MITJANA (31 - 100 places/ha)
- ALTA (101 - 175 places/ha)

EQUIP REDACTOR
ESTUDI DE MOBILITAT URBANA

UNIVERSITAT
ROVIRA I VIRGILI
UNITAT DE GEOGRAFIA

Grup de Recerca
d'Anàlisi Territorial i Estudis Turístics
Laboratori de Cartografia
i Sistemes d'Informació Geogràfica

Salvador Antón Claué
Jordi Andreu Bertran
Natalidad Franco Cherta
Xavier Lascorz Llobt

DATES D'APROVACIÓ

APROVACIÓ INICIAL: 28 de Juny de 2001

APROVACIÓ PROVISIONAL:

APROVACIÓ DEFINITIVA:

EQUIP REDACTOR

Lluís M. Serra i Solé
Teresa Mª Grau i Magrinyà
Josep Mª Ferràs i Mercadal
Elena Cort i Durana

DADES ARXIU

P2.DWG

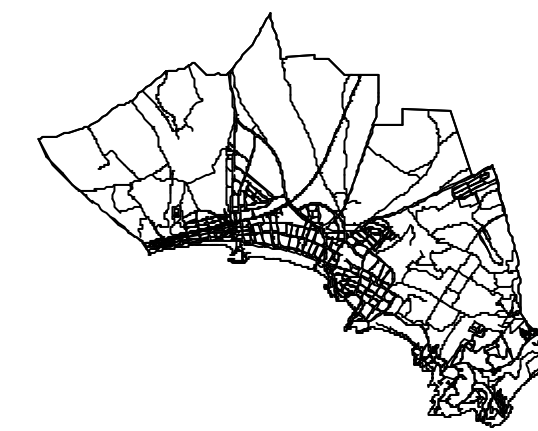
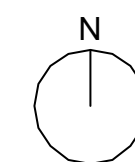
Mª Jose Sorribes i Rojo
Lluís Rovira i Gibson
Joan-Jordi Barriol i Solé
Glòria Rog i Rovira

DIRECTORI DE PLÀNOLS

P-2

ESCALA : 1/12.000

ESCALA GRÀFICA:



ESTUDI DE LA MOBILITAT URBANA



AJUNTAMENT DE SALOU

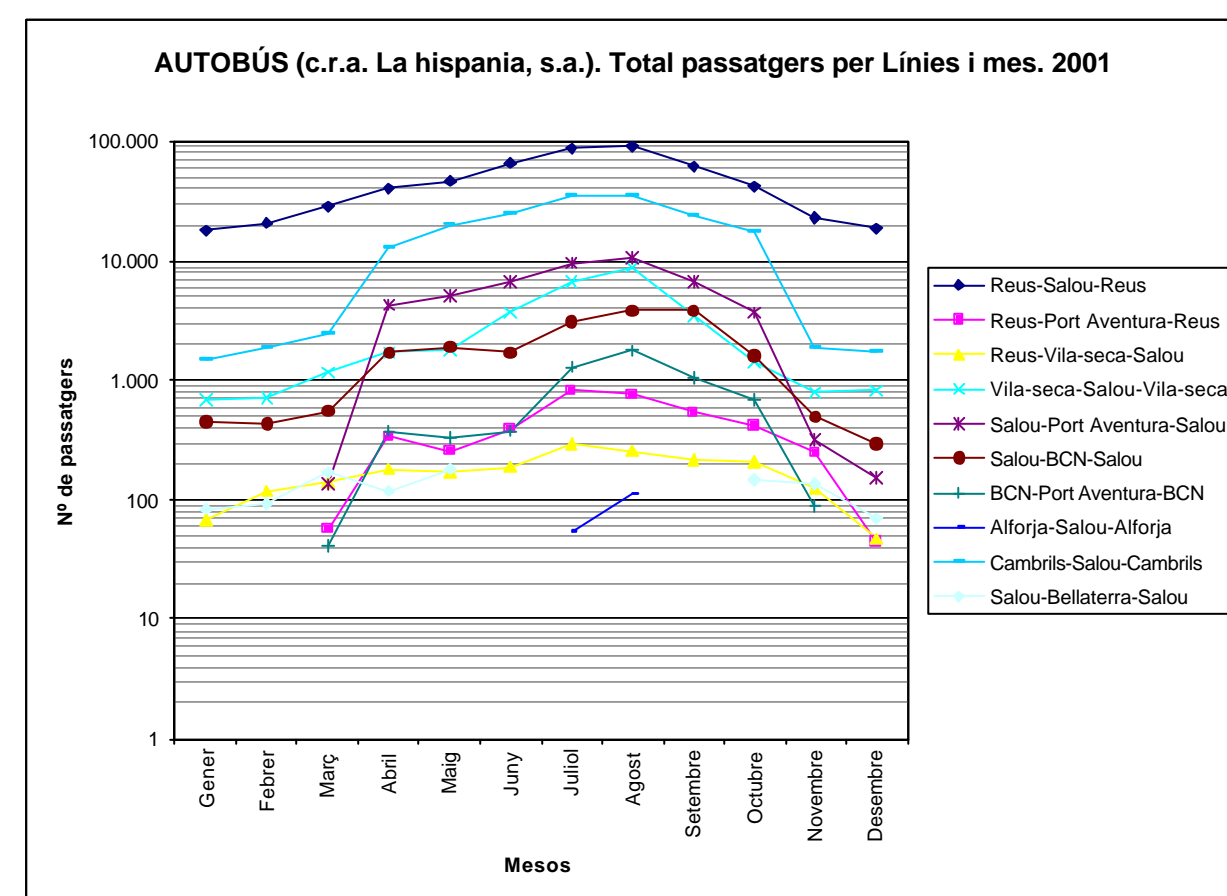
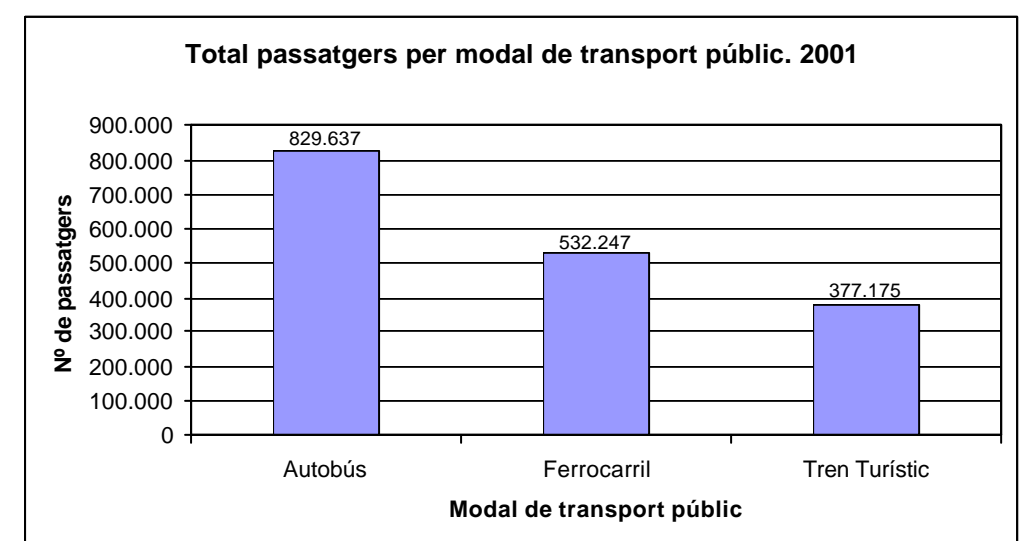
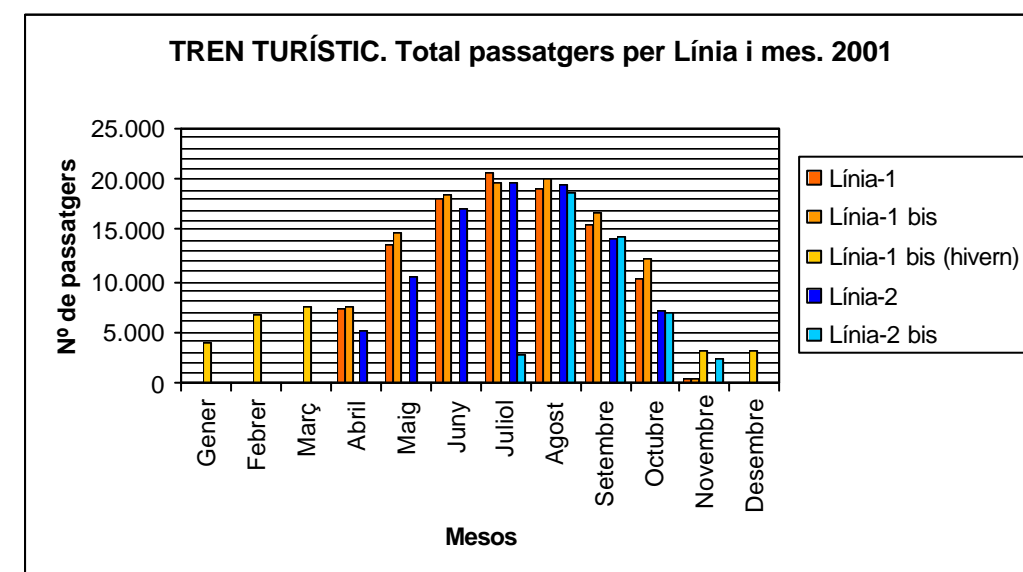
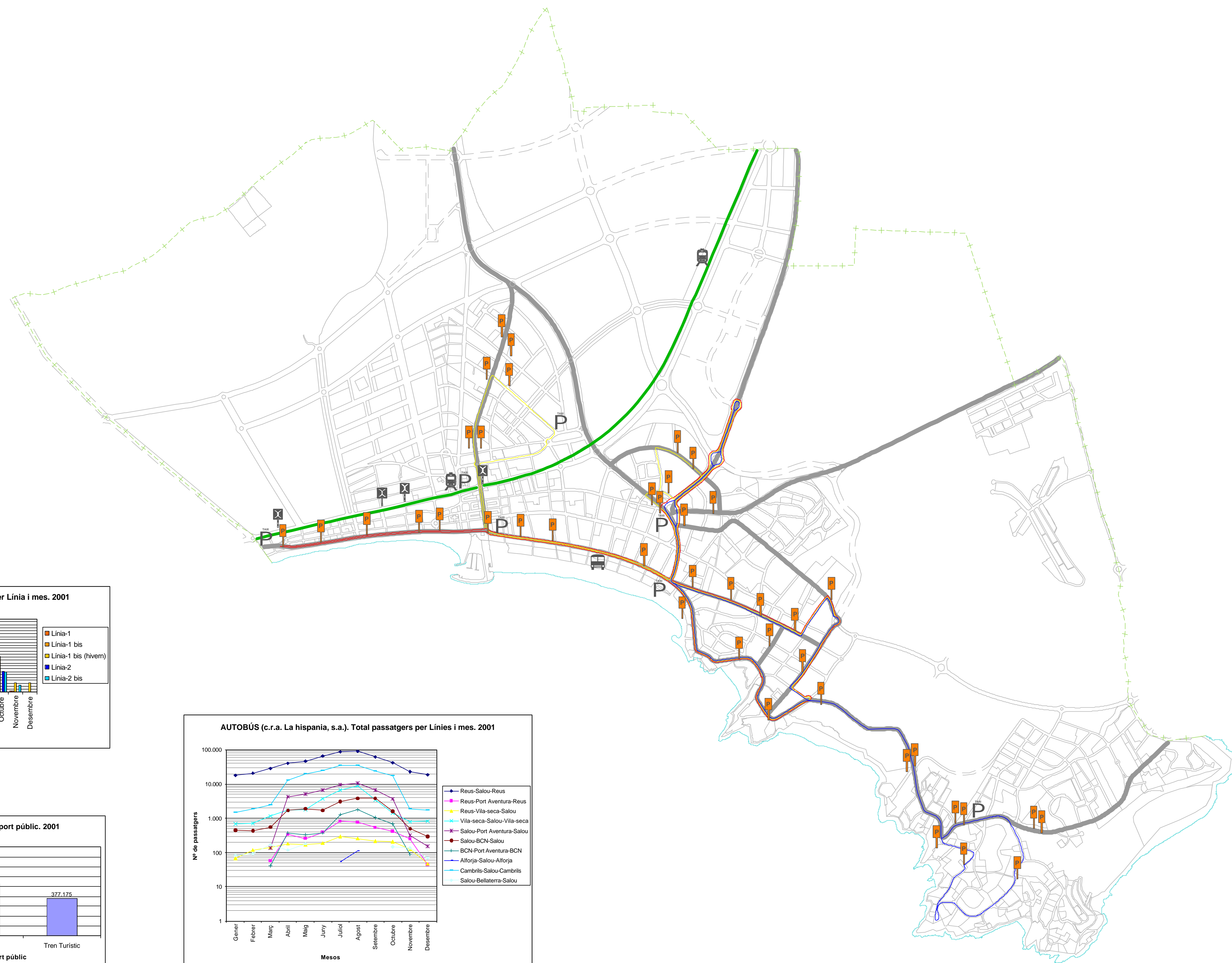
SERVEIS TÈCNICS MUNICIPALS D'URBANISME - UNITAT DE GEOGRAFIA. URV

REVISIÓ DEL PLA D'ORDENACIÓ URBANÍSTICA MUNICIPAL

DENSITAT DE PLACES D'ESTABLIMENTS D'ALLOTJAMENT TURÍSTIC

Juny 2002

Plànol 2



LLEGGENDA

- LÍNIA MARÍTIMOTERRESTRE
- LÍMIT TERME MUNICIPAL
- VIALS

SIMBOLOGIA

- PARADA AUTOBÚS I TREN TURÍSTIC
- PARADA TAXI
- ESTACIÓ FFCC
- ESTACIÓ AUTOBÚS
- PAS A NIVELL

TIPOLOGIA I RECORREGUT DEL TRANSPORT PÚBLIC

- TREN TURÍSTIC (L1 HIVERN)
- TREN TURÍSTIC (L2)
- TREN TURÍSTIC (L1 ESTIU)
- AUTOBÚS
- FFCC BARCELONA - VALÈNCIA

EQUIP REDACTOR

ESTUDI DE MOBILITAT URBANA
 UNIVERSITAT ROVIRA I VIRGILI
 UNITAT DE GEOGRAFIA
 Grup de Recerca d'Anàlisi Territorial i Estudis Turístics
 Laboratori de Cartografia i Sistemes d'Informació Geogràfica
 Salvador Antón Clavé
 Jordi Andreu Bertran
 Natividad Franco Cherta
 Xavier Lascorz Llobet

DATES D'APROVACIÓ

APROVACIÓ INICIAL: 28 de Juny de 2001
 APROVACIÓ PROVISIONAL:
 APROVACIÓ DEFINITIVA:

EQUIP REDACTOR

Lluis M. Serra i Solé
 Teresa Mª Grau i Magrós
 Josep Mª Ferrer i Mercadal
 Elna Cort i Duran

DADES ARXIU

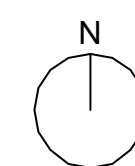
MP Jose Sorribes i Royo
 Lluís Rovira i Gibson
 Joan-Jordi Barriol i Solé
 Glòria Rog i Rovira

DIRECTORI DE PLÀNOLS

P-6

ESCALA : 1/12.000

ESCALA GRÀFICA:



ESTUDI DE LA MOBILITAT URBANA



AJUNTAMENT DE SALOU

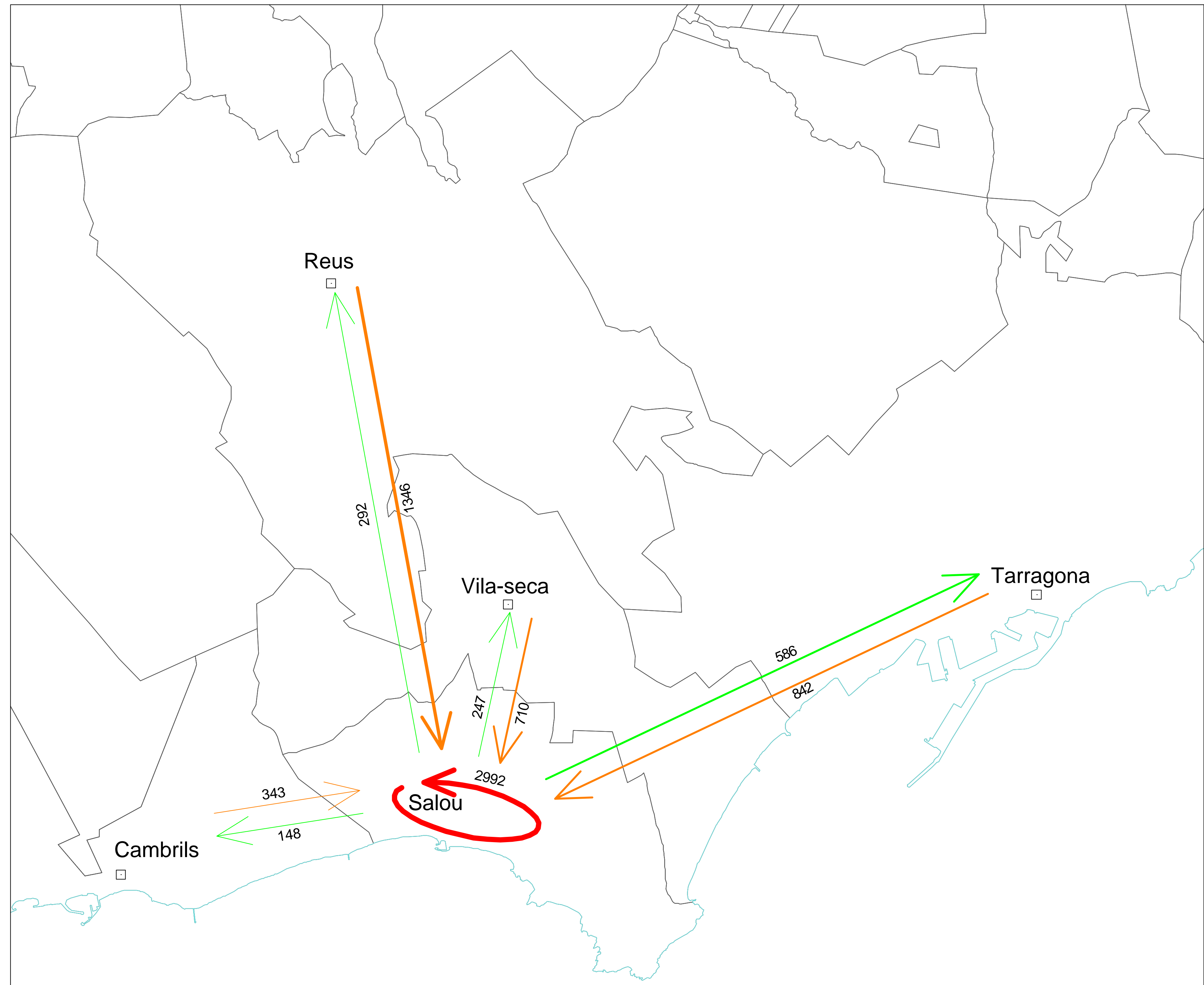
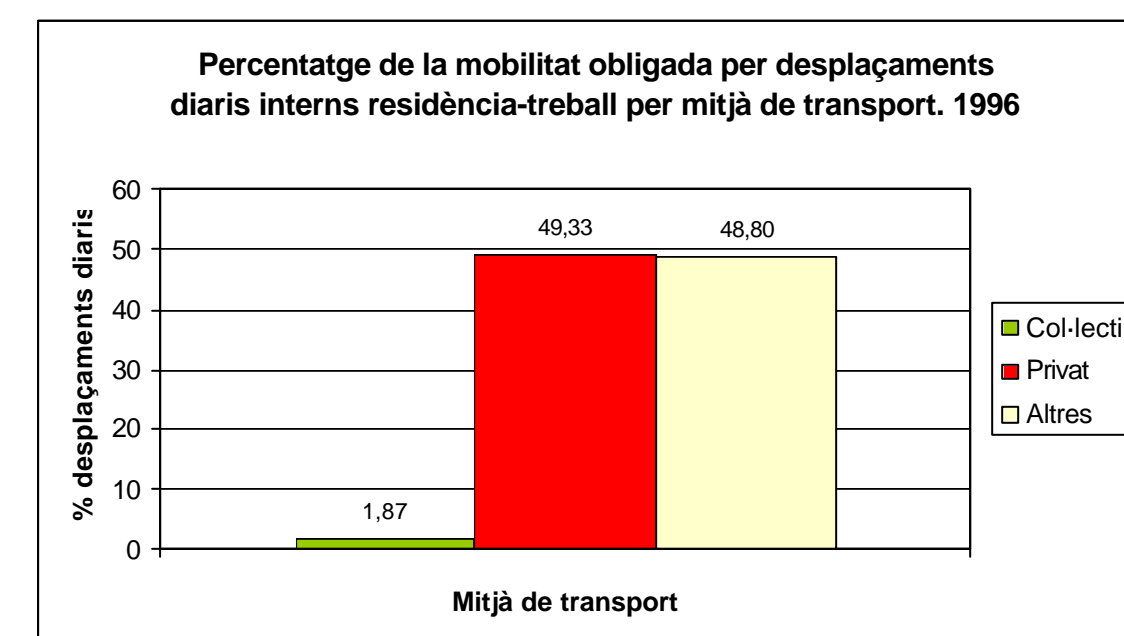
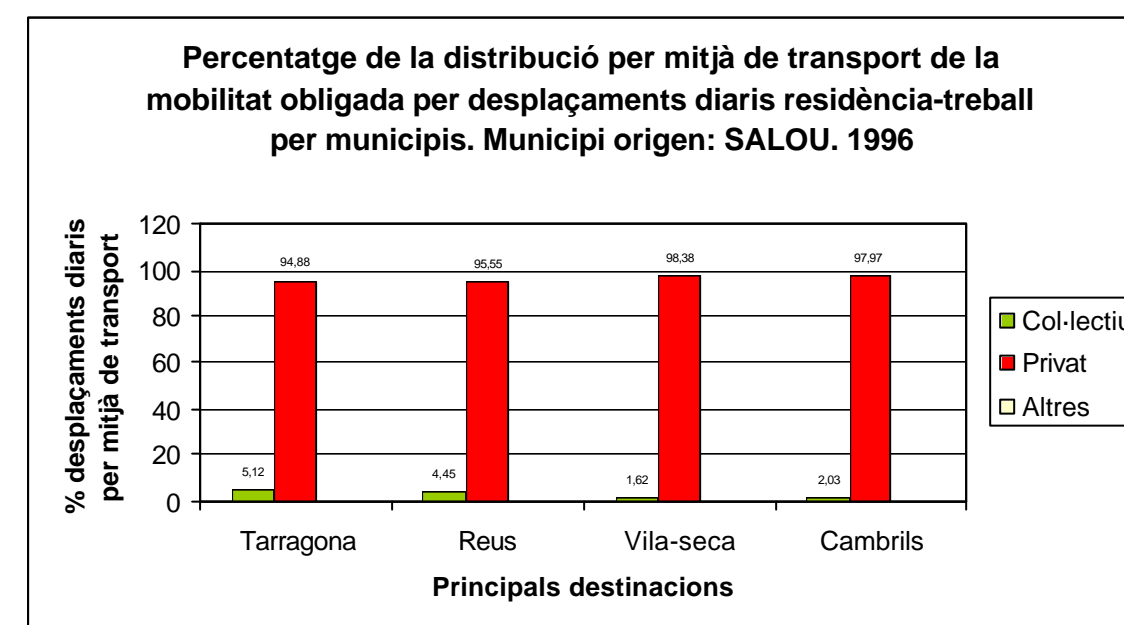
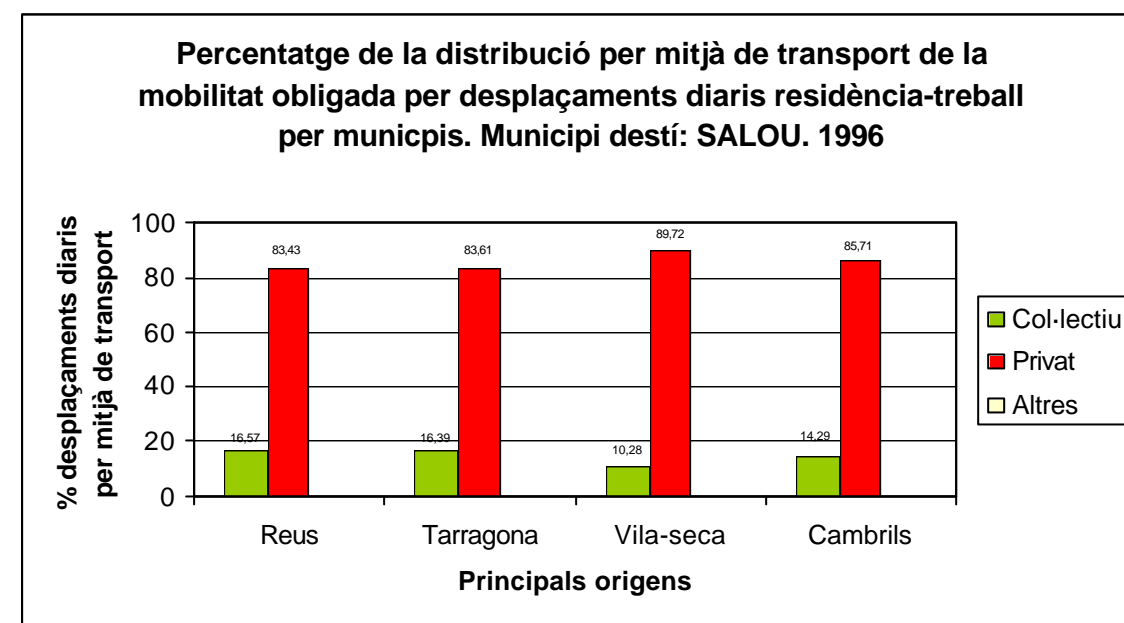
SERVEIS TÈCNICS MUNICIPALS D'URBANISME - UNITAT DE GEOGRAFIA. URV

REVISIÓ DEL PLA D'ORDENACIÓ URBANÍSTICA MUNICIPAL

Juny 2002

MODALS DE TRANSPORT PÚBLIC

Plànol 6



LLEGENDA

— LÍNIA MARITIMOTERRESTRE
— LÍMIT TERME MUNICIPAL

TIPOLOGIA I NUMERO DE DESPLAÇAMENTS DIARIS PER MOTIU DE RESIDÈNCIA - TREBALL

— DESPLAÇAMENTS A D'ALTRES MUNICIPIS
— DESPLAÇAMENTS DES D'ALTRES MUNICIPIS
— DESPLAÇAMENTS INTERNS

→ 100 - 500
→ 501 - 1000
→ 1001 - 1500
→ > 1500

EQUIP REDACTOR
ESTUDI DE MOBILITAT URBANA
UNIVERSITAT
ROVIRA I VIRGILI
UNITAT DE GEOGRAFIA
Grup de Recerca
d'Anàlisi Territorial i Estudis Turístics
Laboratori de Cartografia
i Sistemes d'Informació Geogràfica
Salvador Antoni Clavé
Jordi Andreu Bertran
Natividad Franco Cherta
Xavier Lascorz Llobet

DATES D'APROVACIÓ

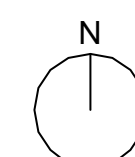
APROVACIÓ INICIAL: 28 de Juny de 2001
APROVACIÓ PROVISIONAL:
APROVACIÓ DEFINITIVA:

EQUIP REDACTOR: Lluís M. Serra i Solé, Teresa Mª Grau i Magrís, Josep Mª Ferrer i Mercadal, Elna Cort i Durana
DADES ARXIU: P10.DWG
MP Josep Sorribes i Royo, Lluís Rovira i Gibson, Joan-Jordi Benet i Solé, Glòria Rogé i Rovira

DIRECTORI DE PLÀNOLS

P-10

ESCALA : 1/40.000
ESCALA GRÀFICA:



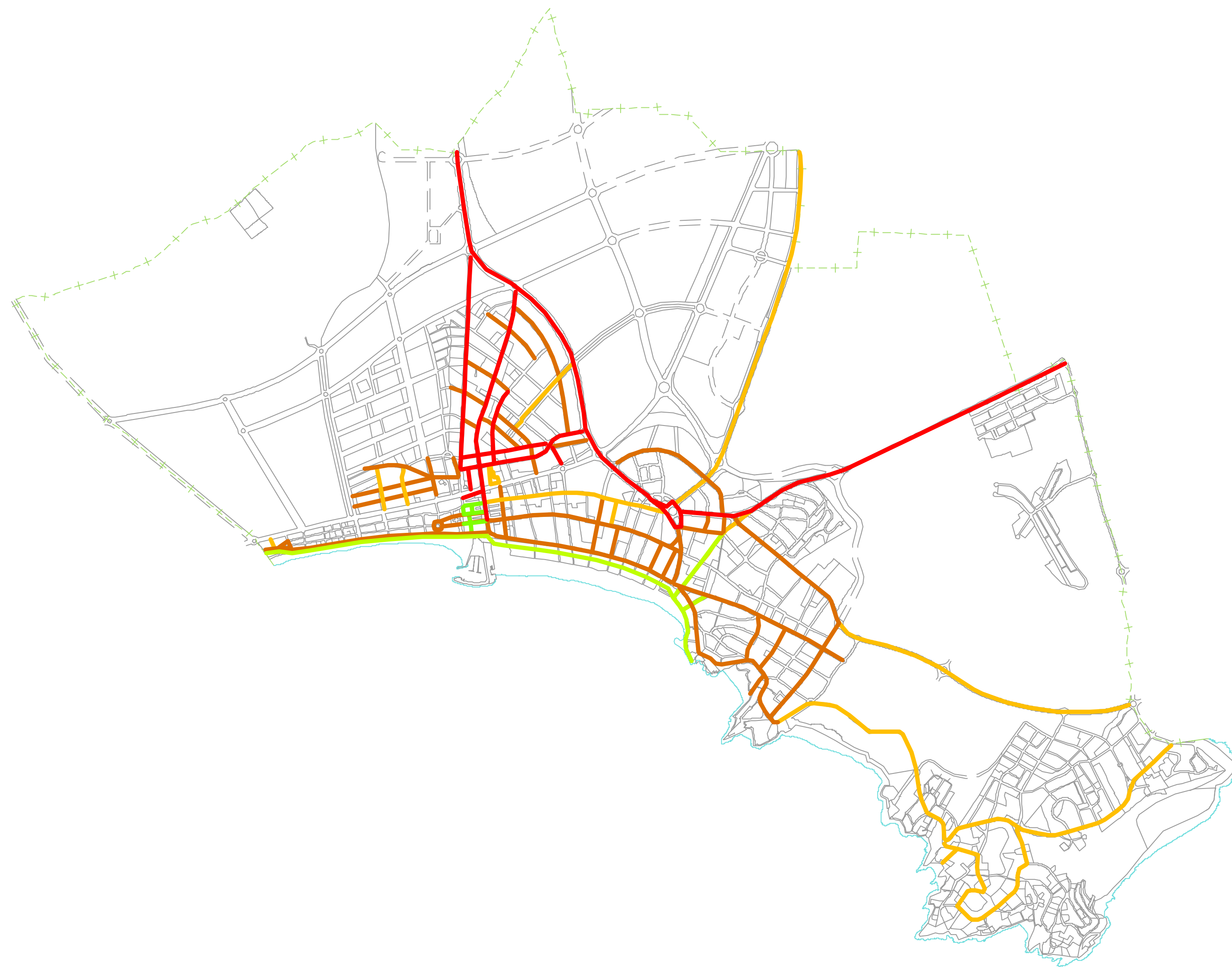
ESTUDI DE LA MOBILITAT URBANA



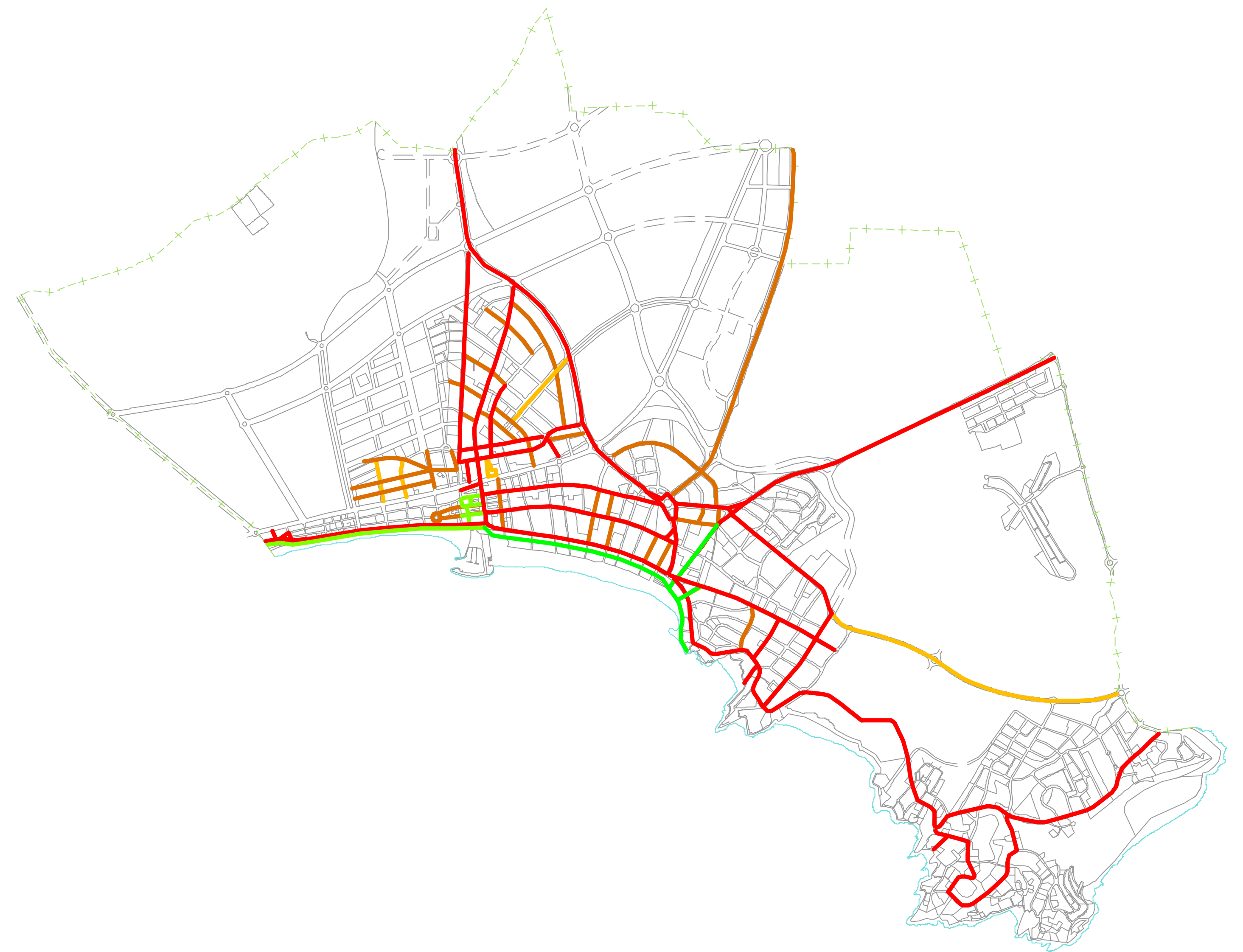
AJUNTAMENT DE SALOU
SERVEIS TÈCNICS MUNICIPALS D'URBANISME - UNITAT DE GEOGRAFIA. URV
REVISIÓ DEL PLA D'ORDENACIÓ URBANÍSTICA MUNICIPAL

Juny 2002 MOBILITAT OBLIGADA RESIDÈNCIA - TREBALL Plànol 10

HIVERN



ESTIU



LLEGENDA
 LÍNIA MARITIMOTERRESTRE
 LÍMIT TERME MUNICIPAL
 VIALS

CONFLICTIVATAT DE LA MOBILITAT URBANA PER CARRERS

- | | | | |
|--|-----------------|--|-------------------------------------|
| | MODERADA | | MODERADA (carrers peatonals) |
| | MODERADA - ALTA | | MODERADA - ALTA (carrers peatonals) |
| | ALTA | | ALTA (carrers peatonals) |

EQUIP REDACTOR
 ESTUDI DE MOBILITAT URBANA
 L'UNIVERSITAT
 ROVIRA I VIRGILI
 UNITAT DE GEOGRAFIA
 Grup de Recerca
 d'Anàlisi Territorial i Estudis Turístics
 Laboratori de Cartografia
 i Sistemes d'Informació Geogràfica
 Salvador Antón Clavé
 Jordi Andreu Bertran
 Natividad Franco Cherta
 Xavier Lascorz Llobet

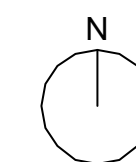
DATES D'APROVACIÓ
 APROVACIÓ INICIAL: 28 de Juny de 2001
 APROVACIÓ PROVISIONAL:
 APROVACIÓ DEFINITIVA:

EQUIP REDACTOR	DADES ARXIU
Lluis M. Serra i Solé	MP Jose Sorribes i Rojo
Teresa MP Grau i Magrís	Lluis Rovira i Gibson
José MP Ferrás i Mercade	Juan José Benito i Solé
Elena Cort i Durana	Gloria Rog i Rovira

DIRECTORI DE PLÀNOLS

P-11

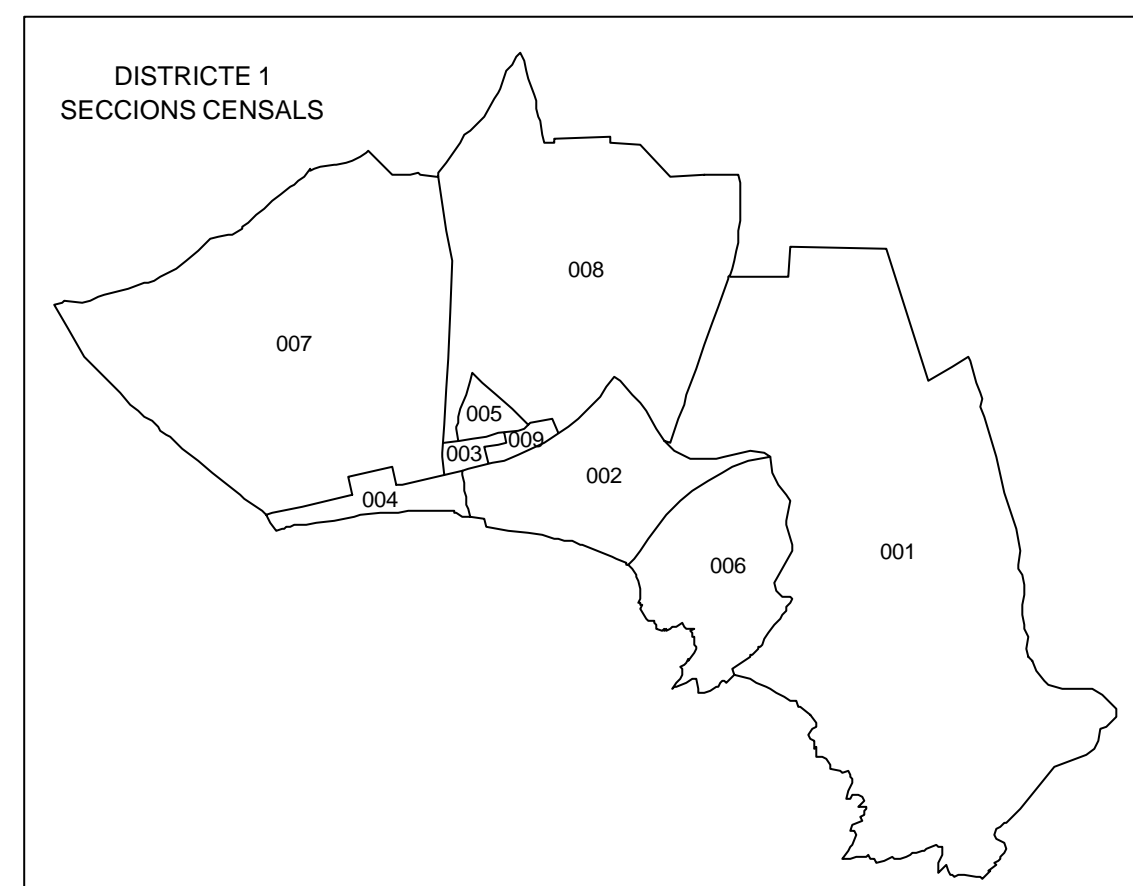
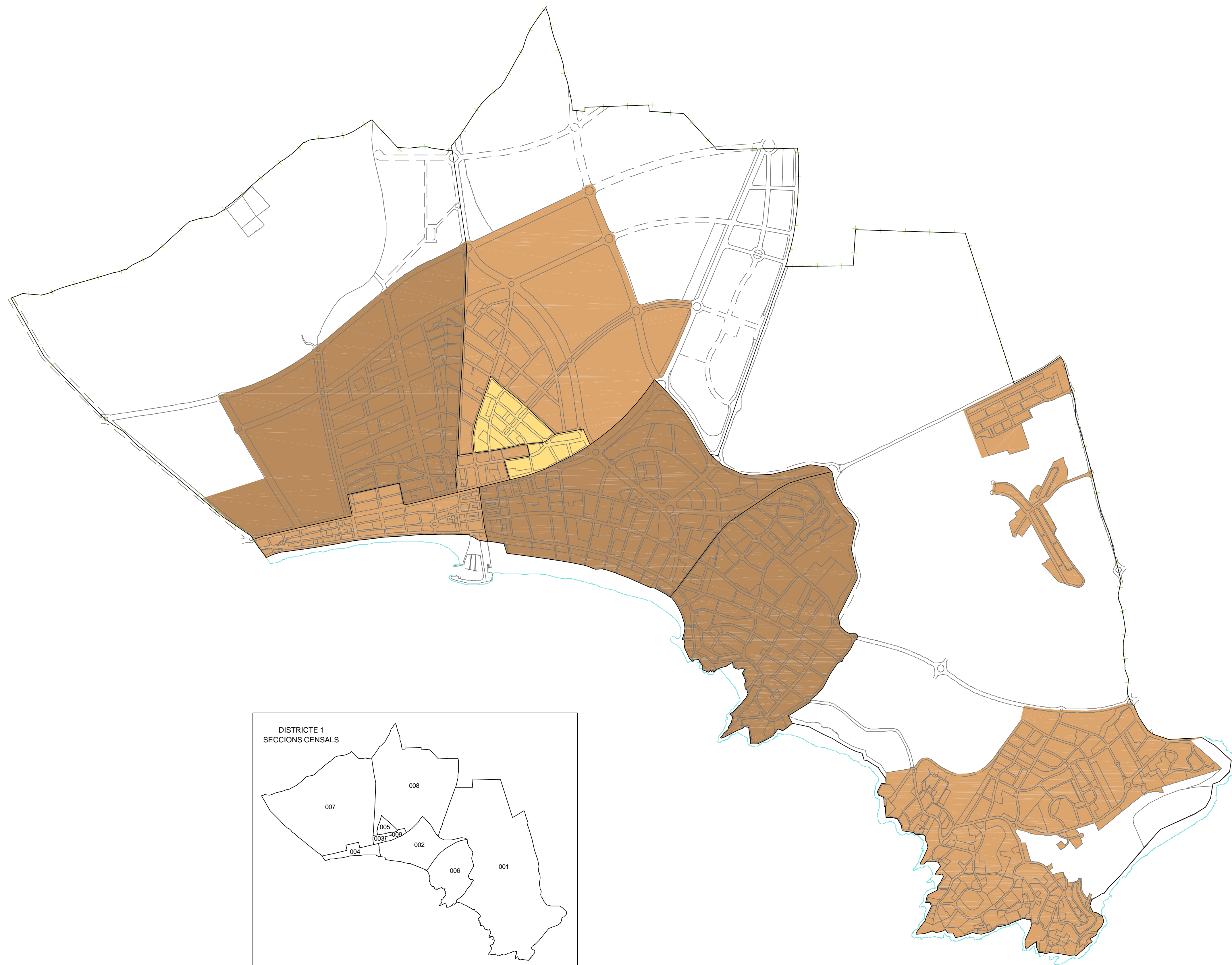
ESCALA : 1/18.000
 ESCALA GRÀFICA:



ESTUDI DE LA MOBILITAT URBANA



AJUNTAMENT DE SALOU
 SERVEIS TÈCNICS MUNICIPALS D'URBANISME - UNITAT DE GEOGRAFIA. URV
REVISIÓ DEL PLA D'ORDENACIÓ URBANÍSTICA MUNICIPAL
 June 2002
 CONFLICTIVATAT DE LA MOBILITAT URBANA
 ESCENARI D'HIVERN - ESCENARI D'ESTIU
 Plànol 11



LLEENDA

- LÍNIA MARITIMOTERRESTRE
- LÍMIT TERME MUNICIPAL
- VIALS
- LÍMIT SECCIONS CENSALS

PREVISIÓ DENSITATS PLACES TURÍSTIQUES PER SECCIONS CENSALS (places/ha urbanitzada segons revisió POU), ANY 2010

- NUL-LA
- MITJANA (31 - 100 places/ha)
- ALTA (101 - 175 places/ha)

EQUIP REDACTOR
ESTUDI DE MOBILITAT URBANA

L'UNIVERSITAT DE RÍVIRA I VIRGILI
UNITAT DE GEOGRAFIA

Grup de Recerca d'Anàlisi Territorial i Estudis Turístics
Laboratori de Cartografia i Sistemes d'Informació Geogràfica

Salvador Antón Clavé
Jordi Andreu Bertran
Natividad Franco Cherta
Xavier Lascorz Llobet

DATES D'APROVACIÓ

APROVACIÓ INICIAL: 28 de Juny de 2001

APROVACIÓ PROVISIONAL:

APROVACIÓ DEFINITIVA:

EQUIP REDACTOR
Lluís M. Serra i Solé
Teresa Mª Grau i Magrís
Josep Mª Ferrás i Mercadé
Elena Cort i Durana

MP Josep Sorribes i Royo
Lluis Rovira i Gibson
Joan-Jordi Barriol i Solé
Glòria Rogé i Rovira

DADES ARXIU
P13.DWG

DIRECTORI DE PLÀNOLS

P-13

ESCALA : 1/12.000

ESCALA GRÀFICA:

ESTUDI DE LA MOBILITAT URBANA

AJUNTAMENT DE SALOU
SERVEIS TÈCNICS MUNICIPALS D'URBANISME - UNITAT DE GEOGRAFIA. URV

REVISIÓ DEL PLA D'ORDENACIÓ URBANÍSTICA MUNICIPAL

June 2002 DENSITAT ESTIMADA DE PLACES D'ESTABLIMENTS D'ALLOTJAMENT TURÍSTIC. 2010 Plànol 13